

# Daily Theme to Play



KINGSFORD

วันจันทร์ที่ 24 เมษายน พ.ศ. 2566

## Set Index Data

Open	1,563.91		
High	1,572.43		
Low	1,549.64		
Closed	1,558.36		
Chg.	-6.74		
%Chg.	-0.43		
Value (mn)	57,657.80		
P/E(x)	18.66	Up	471
P/BV(x)	1.54	Unchanged	433
Yield (%)	3.01	Down	962
Market Cap (mn)	19,103.07		

## SET 50 -100 - MAI - Futures Index

	Closed	Chg	(%)
SET 50	938.50	-5.00)	-0.53%
SET 100	2,100.91	-10.86)	-0.51%
S50_CON	938.60	-5.30)	-0.56%
MAI Index	519.24	-5.18)	-0.99%

## Trading Breakdown : Daily

(Bt,m)	Buy	Sell	Net
Institution	3,797.20	5,178.15	-1,380.95
Broker Port	3,555.80	3,649.98	-94.18
Foreign	31,053.80	31,792.22	-738.42
Customer	18,853.28	16,639.72	2,213.56

## Trading Breakdown : Month to Date

(Bt,m)	Buy	Sell	Net
Institution	39,003.36	40,635.19	-1,631.83
Broker Port	40,745.27	39,259.99	1,485.28
Foreign	305,490.89	309,420.25	-3,929.36
Customer	159,982.43	155,906.51	4,075.92

## World Markets Index

	Closed	hg.	(%)
Dow Jones	33,808.96	22.34	0.07
NASDAQ	12,072.46	12.90	0.11
FTSE100	7,914.13	11.52	0.15
Nikkei	28,564.37	-93.20	-0.33
Hang Seng	20,075.73	-321.24	-1.57

## Commodity

	Closed	Chg.	(%)
Oil: Brent	77.33	-0.59	-0.76
Oil: Nymex	1,982.62	0.20	0.01
Gold	2,743.50	-15.50	-0.56
ZINC	1,504.00	72.00	5.03
BDIY Index	77.33	-0.59	-0.76

## Cash Balanc

8 มี.ค. -28 มี.ค. 2566	SKY
03 เม.ย. - 21 เม.ย.	DELTA, ITTHI

## Analysts

Apichai Raomanachai	No. 002939
Nopporn Chaykaew	No. 043964
Nattawat Poosunthornsri	No. 087077

## Market Wrap-Up

- SET วันที่ 21 เม.ย.66 ปิด -6.74 จุด อยู่ที่ 1,558.36 จุด มูลค่าการซื้อขาย 57,649 ลบ. ต่างชาติซื้อ 1,164 ลบ.สถาบันซื้อ 293 ลบ.พอร์ตโบรกขาย 710 ลบ. NVDR มียอดซื้อสุทธิอยู่ที่ 1,080 ลบ. มียอดซื้อสุทธิในหุ้น SCB,KTB,BBL,TTB,MINT และมียอดขายสุทธิ DELTA,TISCO,PTTEP,AOT,PTTGC มูลค่า Short Sales อยู่ที่ระดับ 6,496 ลบ. หุ้นที่มีปริมาณ Short สูงคือ WORK,TPIPP,TTA โดยนักลงทุนต่างประเทศมีสถานะ Short ใน Index Futures จำนวน 13,824 สัญญา ยอดสะสมตั้งแต่ต้นปีต่างชาติ Short สุทธิรวม 161,993 สัญญา นักลงทุนต่างชาติขายพันธบัตรจำนวน 2,039 ลบ.
- ตลาดหุ้นสหรัฐ DJIA +0.07%, S&P500 +0.09%, Nasdaq +0.11% ได้แรงหนุนจาก PMI ภาคผลิตสหรัฐ เบื้องต้น เม.ย. เพิ่มขึ้นอยู่ที่ 50.4 สูงสุดรอบ 6 เดือน และภาคบริการ เม.ย. อยู่ที่ 53.7 สูงสุดในรอบ 12 เดือน ตลาดหุ้นยุโรป Stoxx600 +0.34% ได้แรงหนุนจากกลุ่มเทคโนโลยี +0.9%, บริการสุขภาพ +1.7% ขณะที่กลุ่มเหมืองแร่ -3.8%

## Market View

- สัปดาห์ที่ผ่านมา DJIA -0.2%, S&P500 -0.1%, Nasdaq -0.4% WoW จากแรงขายกลุ่มเทคโนโลยี, สื่อสาร, ยานยนต์ จากความกังวลเศรษฐกิจสหรัฐเสี่ยงเข้าสู่ภาวะถดถอย หลังจำนวนผู้ขอรับสวัสดิการว่างงานรายสัปดาห์เพิ่มขึ้น 5,000 ราย อยู่ที่ 245,000 ราย, ดัชนีชี้แนวโน้มเศรษฐกิจ (LEI) มี.ค. -1.2% & ก.พ. -0.5% MoM กอปรกับ Fed Beige Book ที่เขตเศรษฐกิจสหรัฐ 12 เขตอยู่ในภาวะชะงักงัน จากการจ้างงานชะงักงันและธนาคารเข้มงวดในการปล่อยสินเชื่อ ขณะที่ Refinitive คาดกำไร Q1/66 บจ. S&P500 หดตัว -5.2% YoY กดดันภาวะการลงทุนก่อนการประชุมเฟด 2-3 พ.ค. โดย CME Fed Watch ที่โอกาส 80% จะปรับขึ้นดอกเบี้ยอีก +0.25% ส่วน Stoxx600 ยุโรป +0.34% ได้แรงหนุนจากกลุ่มทองเทียวก & สัปดาห์การ หลัง PMI ภาคบริการยุโรป เบื้องต้น เม.ย. ปรับขึ้นอยู่ที่ 56.6 & มี.ค. 55 ขณะที่ประธาน ECB เผยจำเป็นต้องปรับขึ้นดอกเบี้ยในการประชุม 4 พ.ค. แมว่าเงินเฟ้อยุโรป มี.ค. จะลดลงอยู่ที่ 6.9% & ก.พ. 8.5% YoY ผังเอเชีย MSCI Asia Pacific Index -1.3% WoW จากความกังวล Fed, ECB จะปรับขึ้นดอกเบี้ย แมว่า GDP จีน Q1/66 จะขยายตัวดีกว่าคาดที่ 4.5% YoY สัปดาห์หนึ่งวันพฤษภาคมติดตาม US GDP Q1/66 คาด 2.0% & 2.6% QoQ, วันศุกร์ประชุม BOJ, GDP ยุโรป Q1/66 คาด 1.4% & 1.8% YoY สำหรับดัชนี SET -2.15% WoW ปริมาณการซื้อขายเฉลี่ย 5.13 หมื่น ลบ. +31.4% WoW ต่างชาติขาย 3.8 พัน ลบ. สถาบันขาย 375 ลบ. พอร์ตโบรกขาย 957 ลบ. โดยกลุ่มอิเล็กทรอนิกส์ -6.36%, บรรจุกัญญา -4.74% พลังงาน -3.73%, ปีโตรเคมี -3.18% เป็นผลจากความกังวลภาคการผลิตจีนฟื้นตัวช้ากว่าคาด กอปร ฐ. กลางหลักจะปรับขึ้นดอกเบี้ยใน พ.ค. แต่ช่วงปลายสัปดาห์ได้แรงหนุนจากรายงานกำไรกลุ่มธนาคาร Q1/66 รวมอยู่ที่ 6.02 หมื่น ลบ. +47.3% QoQ, +13.3% YoY ดีกว่าคาด ได้ปัจจัยหนุน NIM ปรับดีขึ้นและสำรอง ECL ลดลง กอปร KBANK, SCB แยกได้กำไรสูงลูกหนี้ธุรกิจรายใหญ่ 1 รายเรียบรอย สัปดาห์นี้ติดตามส่งออกไทย มี.ค. -14.85% & -4.74% YoY , รายงานกำไร Q1/66 SCGP, SCC, BH

## Daily Strategy

- ประเมินดัชนี SET เคลื่อนไหวในรอบแนวรับ 1,545 - 1,550 แนวต้าน 1,565 - 1,570 คาดทรงตัวรอรายกำไร บจ.กลุ่ม Real Sector แนะนำทยอยซื้อเมื่อดัชนีอ่อนตัว กลุ่มธนาคาร BBL,SCB,KTB/ คาปลีก CPALL,BJC,MAKRO / รพ. BH,BCH,CHG,EKH
- KTB (ซื้อ / ราคาเป้าหมาย 19.50 บาท) KTB รายงานกำไรสุทธิ 1Q66 ที่ 1 หมื่นล้านบาท +24%QoQ, +15%YoY ขึ้นทำ All time high หนุนจากรายได้ดอกเบี้ยสุทธิและรายได้ค่าธรรมเนียมที่ปรับตัวดีขึ้น โดย NIM ขยายตัวจากการปรับขึ้นอัตราดอกเบี้ยเงินกู้ และการปล่อยสินเชื่อกลุ่มที่มี Loan Yield สูง ขณะที่รายได้ค่าธรรมเนียมผ่าน Digital Banking เติบโตตามฐานจำนวนผู้ใช้งาน ส่วนค่าใช้จ่าย Cost to income ratio ลดลง ทั้งนี้เรคาดกำไรปี 66 อยู่ที่ 3.54 หมื่นล้านบาท +5%YoY หนุนจาก NIM ที่ขยายตัวได้ดี สินเชื่อที่มี Loan Yield สูง ชดเชย Cost of Fund ที่เพิ่มขึ้นได้ ขณะที่ Credit Cost ยังสามารถบริหารจัดการได้
- CPALL (ซื้อ / ราคาเป้าหมาย 72.50 บาท) เบื้องต้น ประเมินกำไรสุทธิ 1Q66 ที่ 3,588 ลบ. (+3.91% YoY, +14.35%QoQ) ยังสามารถฟื้นตัวได้แม้จะมีปัจจัยกดดันจากค่าใช้จ่ายสาธารณูปโภค และต้นทุนทางการเงิน แต่เรคาดว่าการเติบโตที่ดีของรายได้ PostCovid-19 และการกลับมาของนักท่องเที่ยวจะ outweigh ปัจจัยลบในด้านค่าใช้จ่ายที่สูงขึ้นได้ ขณะที่ในระยะถัดไป เรคาดว่าการฟื้นตัวของกำไรจะเป็นไปอย่างต่อเนื่องจาก 1. การ refinance ของ MAKRO \* 2. การใช้จ่ายที่คาดว่าจะสูงขึ้นช่วงสงกรานต์และการเลือกตั้ง 3. อัตราค่าไฟฟ้าภาคธุรกิจที่ลดลงในงวดพ.ค. - ส.ค.66 ปัจจุบัน เราประมาณการกำไรสุทธิของปี66 และ 67 อยู่ที่ 17,088 ลบ.(+28.75%YoY) และ 19,327 ลบ.(+13.11%YoY)

ข้อมูลในเอกสารฉบับนี้ รวบรวมมาจากแหล่งข้อมูลที่น่าเชื่อถือ อย่างไรก็ตาม บริษัทหลักทรัพย์ คิงส์ฟอร์ด จำกัด (มหาชน) ไม่สามารถที่จะยืนยันหรือรับรองความถูกต้องของข้อมูลเหล่านี้ได้ ไม่ว่าประการใด ๆ บทวิเคราะห์ในเอกสารนี้ จัดทำขึ้นโดยอ้างอิงหลักเกณฑ์ทางวิชาการเกี่ยวกับหลักการวิเคราะห์ และมีได้เป็นการชี้แนะ หรือเสนอแนะให้ซื้อหรือขายหลักทรัพย์ใด ๆ การตัดสินใจซื้อหรือขายหลักทรัพย์ใด ๆ ของผู้อ่าน ไม่ว่าจะเกิดจากการอ่านบทความในเอกสารนี้หรือไม่ก็ตาม ล้วนเป็นผลจากการพิจารณาของผู้อ่าน โดยไม่มีส่วนเกี่ยวข้องกับคิงส์ฟอร์ดในทางใด ๆ กับ บริษัทหลักทรัพย์ คิงส์ฟอร์ด จำกัด (มหาชน) ไม่ว่ากรณีใด



## Daily Key Factors

**Oil Update(+)** WTI มิ.ย. +\$0.50 อยู่ที่ \$77.87/บาร์เรล Brent มิ.ย. +\$0.56 อยู่ที่ \$81.66/บาร์เรล สัปดาห์ที่ผ่านมา WTI -5.5%, Brent -5.4% ถูกกดดันจากอุปสงค์ความต้องการใช้น้ำมันอาจชะลอตัว หากเกิดภาวะเศรษฐกิจถดถอย

**Gold Update(-)** Comex Gold มิ.ย. -\$28.60 อยู่ที่ \$1,990.50 /ออนซ์ สัปดาห์ที่ผ่านมาสัญญาทองคำ -1.30% หลัง Dollar Index แข็งค่าอยู่ที่ 101.8203 และ US Bond Yield 10 ปี ปรับขึ้นอยู่ที่ 3.568% หลังคาดเฟดจะปรับขึ้นดอกเบี้ยในการประชุม พ.ค.

**Fund Flow(+)** Fund Flow ต่างชาติในตลาด TIP สัปดาห์ที่ผ่านมา ซื้อสุทธิ +13.73 ล้านดอลลาร์สหรัฐ ขายหุ้นไทย -111.68 ล้านดอลลาร์สหรัฐ ซื้อหุ้นอินโด +120.46 ล้านดอลลาร์สหรัฐ ซื้อหุ้นฟิลิปปินส์ +4.95 ล้านดอลลาร์สหรัฐ

- (0) ค่าเงินบาทเข้าอ่อนค่าอยู่ที่ 34.4270 บาท/ดอลลาร์สหรัฐ
- (0) ผลตอบแทนพันธบัตรสหรัฐ 10 ปี ปรับขึ้นอยู่ที่ 3.5756 %
- (+) ดัชนี BDI วานนี้ +72 จุด อยู่ที่ 1,504
- (+) BitCoin เข้านี้ +1.14% อยู่ที่ 27,856 ดอลลาร์สหรัฐ

## Economic Calendar

### ในประเทศ

- 28 เม.ย. ธนาคารแห่งประเทศไทย(ธปท.) รายงานภาวะเศรษฐกิจไทย สัปดาห์ที่4 กระทรวงพาณิชย์แถลงตัวเลขการส่งออก-นำเข้า ส.อ.ท. แถลงยอดการผลิตและส่งออกรถยนต์ รถจักรยานยนต์ และชิ้นส่วนยานยนต์
- สัปดาห์ที่5 สศอ.แถลงดัชนีอุตสาหกรรม สศค. รายงานภาวะเศรษฐกิจการคลัง, ภาวะเศรษฐกิจภูมิภาค, ดัชนีความเชื่อมั่นอนาคตเศรษฐกิจภูมิภาค

### ต่างประเทศ

- 25 เม.ย. US รายงานจำนวนใบอนุญาตก่อสร้าง US รายงานความเชื่อมั่นผู้บริโภคจากซีบี (เม.ย.) US ยอดขายบ้านใหม่ (มี.ค.)
- 26 เม.ย. US ยอดคำสั่งซื้อสินค้าคงทน (เดือนต่อเดือน) (มี.ค.) US สินค้าคงคลังน้ำมันดิบ
- 27 เม.ย. US ดัชนีจีดีพี (ไตรมาสต่อไตรมาส) (ไตรมาส 1) US จำนวนคนที่ยื่นขอรับสวัสดิการว่างงานครั้งแรก US ยอดขายบ้านที่รอการปิดการขาย (เดือนต่อเดือน) (มี.ค.)
- 28 เม.ย. US ดัชนีราคาตามการบริโภคส่วนบุคคล (PCE Price Index) ( มี.ค.)

## Theme Strategy

- Theme หุ่นยนต์ปี 2566 ต้อนรับนักท่องเที่ยวต่างชาติคืนเศรษฐกิจไทยฟื้นตัว
- (1) กลุ่มท่องเที่ยวและสินค้าการ ได้แก่ CENTEL\*, ERW\*, MINT\*, SHR\*, VRANDA\*, SPA\*
  - (2) กลุ่มขนส่งและบริการ ได้แก่ AOT, AAV, BA\*, BAFS\*, PTG\*, BEM\*
  - (3) กลุ่มการอุปโภคบริโภค ได้แก่ CPALL, MAKRO\*, GLOBAL\*, HMPRO\*, DOHOME\*, CPN\*, CRC, COM7\*, BEAUTY\*, KAMART\*, KISS\*, ICHI\*, CBG\*, SAPPE\*, SNNP\*
  - (4) กลุ่ม ร.พ.อิงผู้ป่วยต่างชาติ (นักท่องเที่ยวตะวันตก / จีน) ได้แก่ BDMS, BH\*, EKH\*, PR9\*
  - (5) กลุ่มสื่อออนไลน์ (เพิ่มตามจำนวน Eyeball) ได้แก่ PLANB\*, VGI\*
  - (6) กลุ่มธนาคารพาณิชย์ (ปรับขึ้นดอกเบี้ย สินเชื่อขยายตัว) ได้แก่ BBL, KBANK, KTB\*, KKP\*
  - (7) กลุ่มอสังหาฯ - นิคมอุตสาหกรรม (นักลงทุนจีน / ลงทุน EV ใน EEC) ได้แก่ BRI\*, ORI\*, NOBLE\*, AMATA\*, ROJNA\*, WHA\*
  - (8) กลุ่มโรงไฟฟ้า (SPP ปรับขึ้น Ft) ได้แก่ BGRIM\*, GPSC\*

\*\*หุ้นแนะนำเชิงกลยุทธ์ที่ยังไม่อยู่ใน Coverage ของฝ่ายวิจัย

Asset Allocation: Equity 50% Fixed Income 30% Alternative Investment etc. Gold 10% Cash 10%

Today Fundamental Research: -

Monthly Portfolio April 2023: AOT, AMATA\*, GULF\*, HTC\*, ICHI\*



**กลุ่มแบงก์กำไร 6 หมื่นล้าน จับตาไตรมาส 2 ทะยานต่อ ยก 5 หุ้นเด่นในกลุ่มฯ BBL KTB SCB KKP TTB**กลุ่มธนาคารกำไรไตรมาส 1/66 รวมกัน 6 หมื่นล้านบาท เพิ่ม 13.32% ทำสถิติสูงสุดรอบ 15 ปี จากการขยายตัวของ NIM และตั้งสำรองลดลง เผยทั้งเงินกองทุนต่อสินทรัพย์เสี่ยง และ Coverage Ratio ต่างอยู่ในระดับสูง 122-265% ส่วนแนวโน้มไตรมาส 2/66 โบรกฯ มองกำไรวิ่งติดลบจน พรอมแนะ 5 หุ้นเด่นในกลุ่มฯ BBL, KTB, SCB, KKP และ TTB(ข่าวหุ้น)

**ระทึกผู้ถือหุ้นกู้หวุด 28 เม.ย.นี้ ชี้ชะตาหนี้ STARK 9 พันล้านจับตา 28 เม.ย.นี้** ประชุมผู้ถือหุ้น STARK นัดชี้ขาด หากมีมติไม่ยุบเวนเหตุนัดชำระเนื่องจากส่งงบลาซา มีสิทธิถูกเรียกชำระหนี้ทุกวันที่ 9,100 ล้านบาท หลัง “ทริศูฯ” ลดเครดิตเหลือ BB- จาก BBB+ พรอมส่งสัญญาณหนี้เหลือ D พากผู้บริหาร KBANK เผยตั้งสำรองไวแล้ว 80-90% ของมูลค่า 5,000 ล้านบาท ส่วน SCB สำรองไวบางส่วนไตรมาส 1/66 จากยอดหนี้ 2,000-3,000 ล้านบาท ย้ำเงินกองทุนอยู่ระดับสูง มีความแข็งแกร่ง ดาน DPAINTE ปฏิเสธล้มไม่มีเฉียว STARK(ข่าวหุ้น)

**STPI บั้นโปรเจกต์ 6 หมื่นล้าน รุกวินด์ฟาร์มลาว 1,000 MW** เอสทีพี แอนด์ ไอ” เตรียมลุยโครงการพลังงานลมขนาดใหญ่ที่สุดในโลก กำลังผลิต 1,000 เมกะวัตต์ ในสปป.ลาว หลังเดินหน้า “มอนฮูน” 600 เมกะวัตต์ ขายไฟฟ้าให้เวียดนาม COD ปี 68 พรอมปรับโครงสร้างธุรกิจใหม่ เน้นสายพลังงานสีเขียว คว้าตาเซ็นเตอร์ และ EV ดานนักวิเคราะห์ประเมินผลรวมพันเมกะ มูลค่า 60,000 ล้านบาท โยกกำไรปีละ 2,000 ล้านบาท(ข่าวหุ้น)

**THG จ่อตั้งมาเลย์ บุกบ้านวัยเกษียณ THG** รุกให้บริการ “บ้านพักวัยเกษียณ” เจาะกลุ่มลูกค้าต่างประเทศ เตรียมเซ็นสัญญากับพันธมิตรจากมาเลเซียภายในสัปดาห์นี้ ขณะที่ “รพ.ธนบุรี บำรุงเมือง” จ่อยื่นไปพิสูจน์ขายหุ้นไอพีโอในชวงไตรมาส 3/66 ส่วนแนวโน้มไตรมาส 1/66 สดใสรับผู้ป่วยไทย-ต่างชาติแน่น แจงงบ 12 พ.ค.นี้ ย้ำรายได้ปีนี้โตเกินเป้า 10%(ข่าวหุ้น)

**ตลท.เตือนเข้มหุ้น DELTA ร้อนไม่เลิกยกระดับ T2-T3** “ตลาดหลักทรัพย์” ออกโรงเตือนลงทุนหุ้น DELTA หลังหลุด Cash Balance วันนี้ ส่งสัญญาณชัดเจนไม่เลิก ยกระดับมาตรการกำกับ T2 และ T3 จับตาแรงกดดันกำไรขาดทุน-พาร์ใหม่ ขณะที่โบรกเกอร์ทั้ง 13 แห่ง แนะนำ “ขาย” ใหราคาเฉลี่ย 619.15 บาท ราคาสูงสุด 820 บาท และต่ำสุด 434 บาท

**EKH คงเป้ารายได้ปีนี้โต 7-10% ช้อรับปันผล 0.3325 บาท** ก่อนขึ้น XD 3 พ.ค.นี้ EKH คงเป้ารายได้จากกิจการโรงพยาบาลปีนี้เติบโต 7-10% ส่วนแนวโน้มไตรมาส 1/66 ผู้ป่วยภาคปกติฟื้นตัวดีกว่าปีก่อนเกิดโควิด-19 เหตุผู้ป่วยนอก-ผู้ป่วยในแน่น จอแจงบ 12 พ.ค.นี้ แยมผลงานตั้งแต่ไตรมาส 2/66 สดใสนอกจากนี้จ่ายปันผลเป็นหุ้นปันผลครบถ้วนรวมหุ้นละ 0.3325 บาท ขึ้น XD วันที่ 3 พ.ค. และจ่ายวันที่ 19 พ.ค.นี้(ข่าวหุ้น)

**'สตาร์ค' เขย่าหุ้นกู้ทั้งระบบ 'ไทยบีเอ็มเอ' หวั่นสะเทือนเชื่อมั่น-สมาคมบลจ.ขอเคลียร์ผู้บริหารหุ้นใหญ่** “ตั้งคารวคุณ” เรงแก้ปัญหา เหตุกระทบวงกว้าง “สตาร์ค” เขย่าหุ้นกู้ทั้งระบบ “ไทยบีเอ็มเอ” หวั่นสะเทือนเชื่อมั่น-สมาคมบลจ.ขอเคลียร์ผู้บริหาร หุ้นใหญ่ “ตั้งคารวคุณ” เรงแก้ปัญหา เหตุกระทบวงกว้าง ( กรุงเทพฯธุรกิจ )

**DELTA หลุดทรงขัง ตลท.ถือไม่เรียกคุมจับตา DELTA** พันมาตรการกำกับซื้อขายวันนั้นแรก หลังเขากองมานาน 3 สัปดาห์ กดราคาหุ้นวูบแรง 22% ดาน ตลท. ส่งหนังสือเตือน ตั้งสติให้ผู้ลงทุนรอบคอบก่อนเข้า ตระลุมบอน แนะนำศึกษาบทวิเคราะห์ ที่ถ้ายังแผ่ลู่ฤทธิ์จนเกินงาม จะถูกยกระดับกำกับการซื้อขายระดับ 2 ระดับ 3 ทั้งนี้ ดานโบรกแนะนำขาย(หุ้น)

**SCB โชว์นิวไฮขาขึ้น NIM ขยับเพิ่มได้อีก** SCB โชว์กำไรไตรมาส 1 ทบสถิติตั้งแต่โควิด กลับสู่เฉลี่ย 1.1 หมื่นล้านบาท แมวตั้งสำรองหนี้เสีย 9.9 พันล้านบาท ต้นอัตราตั้งสำรองหนี้เสียสูงแตะ 163.8% เป็นอัตราที่สูงน่าสบายใจ ชี้ส่วนต่างอัตราดอกเบี้ย (NIM) สูงแตะ 3.46% ต้นกำไรโตโดดเด่น ทำให้แบงก์กล้าตั้งสำรองเพิ่ม ไตรมาส 2 มีแวว NIM ขยับเพิ่มอีก โบรกสบายใจชี้เป้า 146 บาท(หุ้น)

**KBANK กำไรดีแต่ร่วงท้าย ดิดหล่มต้องสำรองสูงต่อKBANK** ส่งชื่อกความกังวลหนี้ลูกค้าย่อยอยู่ 7.6 พันล้านบาท Q1/2566 ตั้งสำรองสูงต่อ แต่กำไรยังแตะหมื่นล้านลดลงแค่ 4% ไค NIM สูงเข้ามาช่วย แต่ร่วงท้ายกลุ่มแบงก์ที่กำไรโตเด่น โบรกชี้ตั้งสำรองรายใหญ่เกือบหมดแล้ว ไม่สิ้นคลอน แต่เชื่อกนาคาร์จะเร่งตั้งสำรองขึ้นอีก เป้า 167 บาท(หุ้น)

**III ขนส่งโตทุกช่องทาง ชูไปรษณีย์บุกลาว-จีน** III ส่งชื่อกไตรมาส 2/2566 การขนส่งทุกช่องทางโตกระชูด ล่าสุดจับมือไปรษณีย์ไทย ลุยขนส่งลาว-จีน คว้าต่อลมเพิ่มครึ่งปีหลัง เตรียมลงบริษัทย่อย AOTGA ผู้ให้บริการภาคพื้นอากาศยานพาหนะมูลค่าลด และอุปกรณ์ภาคพื้นที่ย้ายการให้ไปรษณีย์สนามบินสุวรรณภูมิ คว้าต่อลมไตรมาส 3/2566 นี้(หุ้น)

**AAV จีนแห่งจตุรัสแน่น เปิดบินต่างประเทศเพิ่ม** AAV ลั่นจีนต้องการบินเที่ยวไทยล้น เล็งเปิดเส้นทางบินตรงสู่ต่างประเทศเพิ่ม พรอมจัดหาเครื่องบินรองรับความต้องการเดินทางที่เพิ่มขึ้น ดานนักวิเคราะห์ฟันธงปีนี้อุตสาหกรรมการบินเติบโตแกร่งครั้งแรกของปีราคาตัวสูงขวงปี 2562 แลวราว 5-10% หนุนผลงานปีนี้พลิกกำไร แนะนำ “ซื้อ” ทั้ง AAV และ BA(หุ้น)

**WHA โลกการค้าหนุน มีที่ดินรอโอน 500 ไร่** WHA ทุ่งผลงานไตรมาส 1/2566 เคน หลังไทย-จีนเปิดประเทศเต็มรูปแบบ ลูกคาเดินทางเข้ามาสำรวจ-โอนกรรมสิทธิ์อื้อ แยมยังมีสัญญาอยู่ระหว่างโอนกรรมสิทธิ์ในมืออีกกว่า 400-500 ไร่ ดานโลจิสติกส์เนื้อหอมโค่งแรกให้เขาพื้นที่ไปหลักหมื่นตารางเมตร มอการเลือกตั้งไม่กระทบการลงทุนจากต่างชาติ (หุ้น)

**ออมสินเคาะ! 3 พันล้านบาท ช่วยโรงแรม** นายวิทัย รัตนากร ผู้อำนวยการธนาคารออมสิน เปิดเผยว่า จากผลสำเร็จของการปล่อยสินเชื่อ Soft Loan Re-Open วงเงิน 5,000 ล้านบาท เมื่อเดือน ก.พ.2566 ซึ่งได้รับความสนใจจากผู้ประกอบการเป็นจำนวนมาก ส่งผลให้วงเงินโครงการได้หมดลงในเวลาอันรวดเร็ว แต่ลูกค้ายังมีความต้องการใช้สินเชื่ออย่างต่อเนื่อง สะท้อนภาพการท่องเที่ยวและกลไกเศรษฐกิจมีแนวโน้มดีขึ้นที่หลายภาคส่วนต้องช่วยกันผลักดันขับเคลื่อน(ไทยโพสต์)



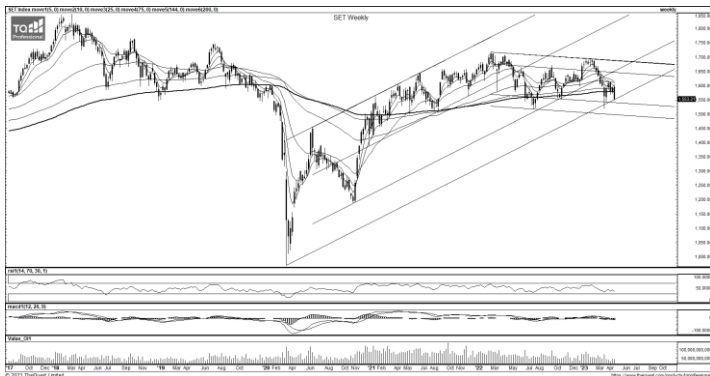
ที่มา: TQ Professional, TF Day

Resistance 1,560 - 1,570

Support 1,550 - 1,540

### SET Daily: แกว่งพักตัว

กลยุทธ์การลงทุน SET Index แท่งเทียนถูกขายทำกำไรหลุดแนวรับ สอดคล้องกับสัญญาณ Indicator ที่แผ่วตัวลง ระยะสั้นแนวโน้มแกว่งพักตัว มีแนวรับ 1,550 / 1,540 แนวต้าน 1,560 / 1,570



ที่มา: TQ Professional, TF weekly

### SET Weekly: แกว่งตัวในกรอบ

กลยุทธ์การลงทุน ระยะกลาง sentiment ต่างประเทศผันผวนจากการขึ้นดอกเบี้ยและการลดสภาพคล่องของธนาคารกลางหลัก ขณะที่เงินเฟ้อในระดับสูงกดดันให้เศรษฐกิจโลกมีโอกาสเข้าสู่ภาวะถดถอย นอกจากนี้ยังมีความเสี่ยงจากตลาดตราสารหนี้ของภาคธนาคาร ทำให้ทิศทาง fund flow แผ่วตัว ในทางเทคนิค TF weekly หากดัชนีกลับไปยืน EMA200 Week ได้น่าจะประคองตัวออกข้างต่อ แนวรับ 1,545 / 1,520 แนวต้าน 1,660 / 1,685



ที่มา: TQ Professional, TF daily

### Gold Spot: เก็งกำไรขึ้นขายลงซื้อ

กลยุทธ์การลงทุน Gold Spot แกว่งตามสัญญาณดอลลาร์ แท่งเทียนถอยหลุดเส้น EMA10 วัน ลงมาพร้อม MACD / RSI ที่อ่อนตัวต่อเนื่อง ระยะสั้นขยับในกรอบ Sideways รอเลือกทาง เน้นเก็งกำไรขึ้นขายลงซื้อ มีแนวรับ US\$1,970 / 1,960/Oz แนวต้าน US\$2,000 / 2,010/Oz

Resistance 2,000 - 2,010

Support 1,970 - 1,960

### Technical Analyst

Apichai Raomanachai No. 002939

### Asst. Technical Analyst

Noppom Chaykaew No. 043964

ข้อมูลในเอกสารฉบับนี้ รวบรวมมาจากแหล่งข้อมูลที่เชื่อถือได้ อย่างไรก็ดี บริษัทหลักทรัพย์ คิงส์ฟอร์ด จำกัด (มหาชน) ไม่สามารถที่จะยืนยันหรือรับรองความถูกต้องของข้อมูลเหล่านั้นได้ ไม่ว่าประการใด ๆ บทวิเคราะห์ในเอกสารนี้ จัดทำขึ้นโดยอ้างอิงหลักเกณฑ์ทางวิชาการเกี่ยวกับหลักการวิเคราะห์ และมีได้เป็นการชี้นำ หรือเสนอแนะให้ซื้อหรือขายหลักทรัพย์ใด ๆ การตัดสินใจซื้อหรือขายหลักทรัพย์ใด ๆ ของผู้อ่าน ไม่ว่าจะเกิดจากการอ่านบทความในเอกสารนี้หรือไม่ก็ตาม ล้วนเป็นผลจากการใช้วิจารณญาณของผู้อ่าน โดยไม่มีส่วนเกี่ยวข้องกับหรือพันธะผูกพันใด ๆ กับ บริษัทหลักทรัพย์ คิงส์ฟอร์ด จำกัด(มหาชน) ไม่ว่ากรณีใด



ที่มา : TQ Professional

## BBL

Resistance 161.5-166.5

Support 156.5

แนะนำแก๊งกำไร แท่งเทียนทยอยแก่งขึ้น พร้อมปริมาณการซื้อขายเข้าสะสม ด้าน MACD / RSI เกิดสัญญาณบวก ประเมินเบื้องต้นคาดหวังการขึ้นต่อ โดยมีเป้าหมายแนวต้าน 161.50-166.50 บาท ส่วนแนวรับ 156.50 บาท และพิจารณาวางจุด Stop Loss ที่ 155.00 บาท



ที่มา : TQ Professional

## KTB

Resistance 18.40-18.60

Support 17.80

แนะนำแก๊งกำไร แท่งเทียนทำจังหวะยิ่งขึ้นแรง พร้อม volume เข้าสะสม ด้าน RSI / MACD ส่งสัญญาณบวก เบื้องต้นคาดหวังเห็นการทยอยฟื้นตัวขึ้นต่อ โดยมีเป้าหมายแนวต้าน 18.40-18.60 บาท ส่วนแนวรับ 17.80 บาท และ Stop Loss ที่ 17.50 บาท



ที่มา : TQ Professional

## WIN

Resistance 1.10-1.18

Support 0.91

แนะนำแก๊งกำไร แท่งเทียนทยอยฟื้นตัวในกรอบ Sideways พร้อมปริมาณการซื้อขายเข้าสะสม ด้าน Indicator MACD และ RSI มีแนวโน้มเป็นบวก เบื้องต้นหากยืนยันเหนือแนวรับ 0.91 บาท ได้คาดหวังการขึ้นต่อ โดยมีแนวต้านถัดไป 1.10-1.18 บาท ส่วนจุด Stop Loss 0.86 บาท

### Technical Analyst

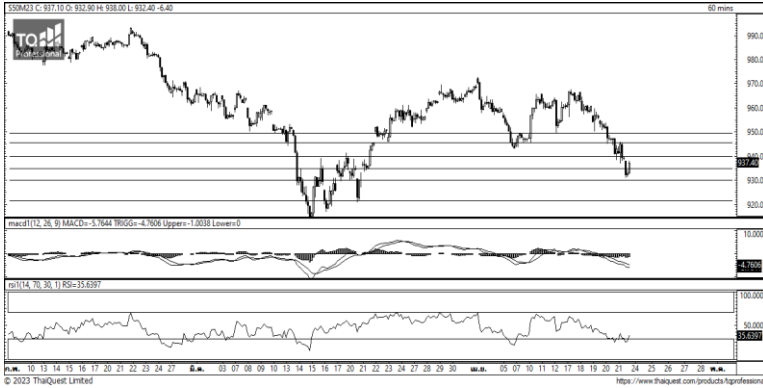
Apichai Raomanachai No. 002939

### Asst. Technical Analyst

Nopporn Chaykaew No. 043964



วันจันทร์ที่ 24 เมษายน พ.ศ. 2566



ที่มา: Kingsford Research

### ภาพการลงทุในระยะสั้น

S50M23 ปิดที่ 937.40 จุด ปรับตัวลดลง 6.4 จุด หรือ -0.68 %  
S50M23 มีการเคลื่อนไหวในลักษณะของแนวโน้มขาลง และ Indicator สนับสนุนไปในทิศทางขาลง โดยมีแนวรับที่ 930 จุด และมีแนวต้านที่ 945 จุด หากไม่สามารถยืนเหนือ 945 เน้น Short จะเป็นฝั่งที่ได้เปรียบกว่า



ที่มา: Kingsford Research

### ภาพการลงทุรายสัปดาห์

สำหรับภาพรายสัปดาห์ สถานะปัจจุบันถือ Short 2/3 port เนื่องจากมีการหลุดแนวรับที่ 940 และ Indicator อยู่ในทิศทางแนวโน้มขาลง โดยมีกรอบการเคลื่อนไหวอยู่ที่แนวรับ 925 และแนวต้านที่ 945 หากหลุดต่ำกว่า 925 แนะนำเปิดสถานะ Short เต็ม Port แต่หากสามารถยืนเหนือ 945 จุดได้ ควรเปลี่ยนสถานะเป็น Long จะเป็นฝั่งที่ได้เปรียบกว่า

Apichai Raomanachai

No. 002939

Nut Kaewborisutsakul

Asst. Derivatives Analyst

### Market Overview

นักลงทุนต่างชาติ Short สุทธิ 9,116 สัญญา ส่วนสะสมประจำเดือน เม.ย. มียอด Short สุทธิ 40,939 สัญญา และยอดสะสมตั้งแต่เดือน มี.ค. เป็นยอด Short สุทธิ 148,169 สัญญา เมื่อวานนี้ ดัชนี DJIA ปิด +0.07% ,ดัชนี S&P500 ปิด +0.09% และ ดัชนี Nasdaq ปิด +0.11% เอสแอนด์พี โกลบอลเปิดเผยในวันศุกร์ว่า ดัชนีผู้จัดการฝ่ายจัดซื้อ (PMI) รวมภาคการผลิตและภาคบริการเบื้องต้นของสหรัฐ ปรับตัวขึ้นสู่ระดับ 53.5 ในเดือนเม.ย. ซึ่งเป็นระดับสูงสุดในรอบ 11 เดือนจากระดับ 52.3 ในเดือน มี.ค. ดัชนี PMI อยู่สูงกว่าระดับ 50 ซึ่งบ่งชี้ว่าภาคธุรกิจของสหรัฐมีการขยายตัว โดยได้ขยายตัวติดต่อกันเป็นเดือนที่ 3 และได้รับแรงหนุนจากการตัดตัวของ การจ้างงานและคำสั่งซื้อใหม่ ขณะที่ความเชื่อมั่นของภาคธุรกิจปรับตัวขึ้นเช่นกัน ทั้งนี้ ดัชนี PMI ภาคการผลิตเบื้องต้น อยู่ที่ 50.4 ซึ่งเป็นระดับสูงสุดในรอบ 6 เดือน จากระดับ 49.2 ในเดือนมี.ค. และดัชนี PMI ภาคบริการเบื้องต้น อยู่ที่ 53.7 ซึ่งเป็นระดับสูงสุดในรอบ 12 เดือน จากระดับ 52.6 ในเดือนมี.ค. การคาดการณ์แนวโน้มผลประกอบการที่สดใสได้ช่วยหนุนตลาด โดยหุ้นเอสซีไอ เอลท์แคร์ อิงค์ ซึ่งเป็นบริษัทประกอบการด้านโรงพยาบาล พุ่งขึ้นราว 4% หลังปรับเพิ่มคาดการณ์ผลประกอบการในปีนี้ และได้ช่วยหนุนหุ้นผู้ประกอบการโรงพยาบาลอื่นๆ ขึ้นด้วย

	Close	Change	Volume	OI
SET50	938.50	-5.0	2,073,872,617	483,714
S50M23	937.40	-6.4	247,009	402,020
S50U23	934.80	-6.1	27,378	47,645
S50Z23	935.20	-6.0	7,495	22,613
S50K23	937.70	-4.5	44	179

Source: TQ Pro

	Last	Support	Resistance
SET50	938.50	930	945
S50M23	937.40	930	945
S50U23	934.80	930	945

Source: Kingsford Securities

	Volume by Investors	SET (Million Bath)	Index Futures (Contracts)
Local Institutions		293.27	-5,681
Foreign		1,164.11	-13,824
Local Investor		-747.08	19,505

ข้อมูลในเอกสารฉบับนี้ รวบรวมมาจากแหล่งข้อมูลที่น่าเชื่อถือ อย่างไรก็ดี บริษัทหลักทรัพย์ คิงส์ฟอร์ด จำกัด (มหาชน) ไม่สามารถที่จะยืนยันหรือรับรองความถูกต้องของข้อมูลเหล่านี้ได้ ไม่ว่าประการใด ๆ บทวิเคราะห์ในเอกสารนี้ จัดทำขึ้นโดยอ้างอิงหลักการทางวิชาการเกี่ยวกับหลักการวิเคราะห์ และมีได้เป็นการชี้แนะ หรือเสนอแนะให้ซื้อหรือขายหลักทรัพย์ใด ๆ การตัดสินใจซื้อหรือขายหลักทรัพย์ใด ๆ ของผู้อ่าน ไม่ว่าจะเกิดจากการอ่านบทความในเอกสารนี้หรือไม่ก็ตาม ล้วนเป็นผลจากการใช้วิจารณญาณของผู้อ่าน โดยไม่มีส่วนเกี่ยวข้องกับหรือพันธผูกพันใด ๆ กับ บริษัทหลักทรัพย์ คิงส์ฟอร์ด จำกัด (มหาชน) ไม่ว่ากรณีใด

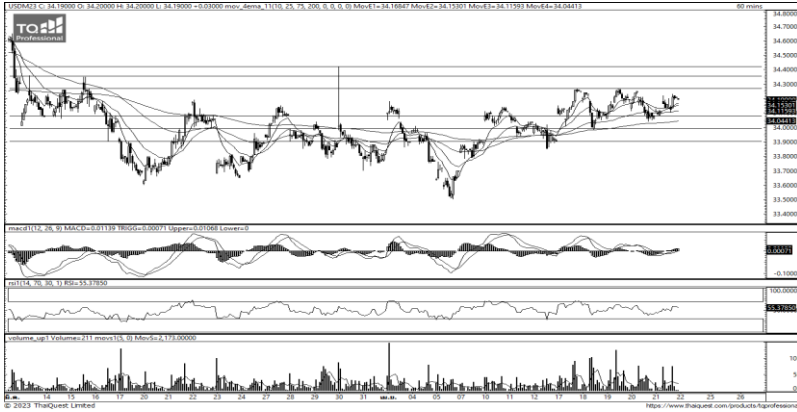
# SET50 Index Futures



KINGSFORD

Series	Close	Chg	Vol. Contracts	OI	OI Chg	Theoretical	Basis	Daly Left	LTD
S50M23	937.40	-6.4	247,009	407,336	-5,316	936.26	-1.10	66	29/6/2023
S50U23	934.80	-6.1	27,378	49,154	-1,509	933.22	-3.70	157	28/9/2023
S50Z23	935.20	-6.0	7,495	22,905	-292	930.18	-3.30	248	28/12/2023
S50K23	937.70	-4.5	44	177	2	937.26	-0.80	36	30/5/2023
S50H24	932.30	-5.6	5,335	3,968	-398	927.14	-6.20	339	28/3/2024

## Currency Futures



ที่มา: Kingsford Research

### ภาพการลงทุนระยะสั้น

เข้านั้น dollar index อยู่ที่ 101.694 จุด ช้อนค่างลง 0.13 % โดยที่ USDM23 ปิดเมื่อวาน ปิดช้อนค่างลง 0.03 บาท/USD โดยค่าเงินมีลักษณะการเคลื่อนไหวในลักษณะการ Sideway ส่วน Indicator อยู่ในทิศทางขาขึ้น ส่งผลให้ค่าเงินจะมีการช้อนค่างขึ้น โดยมองกรอบการเคลื่อนไหวของ USDM23 อยู่ระหว่างแนวรับที่ 34.00 และแนวต้านที่ 34.30 หากยังไม่สามารถผ่าน 34.30 ไปได้ควรเปิด Short จะเป็นฝั่งที่ได้เปรียบกว่า

	Last	Change	Volume	OI
USDJ23	34.34	0.08	2,754	15,448
USDK23	34.24	0.07	252	3,470
USDM23	34.16	0.03	27,404	77,001
USDU23	33.86	0.02	1,613	8,657

Source: TQ Pro

	Last	Support	Resistance
RTXUSTB	34.32	34.20	34.50
USDM23	34.16	34.00	34.30
USDU23	33.86	33.50	34.00

Source: Kingsford Securities

ข้อมูลในเอกสารฉบับนี้ รวบรวมมาจากแหล่งข้อมูลที่น่าเชื่อถือ อย่างไรก็ดี บริษัทหลักทรัพย์ คิงส์ฟอร์ด จำกัด (มหาชน) ไม่สามารถที่จะยืนยันหรือรับรองความถูกต้องของข้อมูลเหล่านี้ได้ ไม่ว่าประการใด ๆ บทวิเคราะห์ในเอกสารนี้ จัดทำขึ้นโดยอ้างอิงหลักเกณฑ์ทางวิชาการเกี่ยวกับหลักการวิเคราะห์ และไม่ได้เป็นการชี้แนะ หรือเสนอแนะให้ซื้อหรือขายหลักทรัพย์ใด ๆ การตัดสินใจซื้อหรือขายหลักทรัพย์ใด ๆ ของผู้อ่าน ไม่ว่าจะเกิดจากการอ่านบทความในเอกสารนี้หรือไม่ก็ตาม ล้วนเป็นผลจากการใช้วิจารณญาณของผู้อ่าน โดยไม่มีส่วนเกี่ยวข้องกับหรือพินัยผูกพันใด ๆ กับ บริษัทหลักทรัพย์ คิงส์ฟอร์ด จำกัด(มหาชน) ไม่ว่ากรณีใด



## Most Active Grainer (%chg)

Rank	STOCK	OI	Price Chg (20 Working Days)
1	SAWAD	16,525	10.45%
2	BTS	21,323	9.22%
3	BCH	14,807	9.05%
4	SUPER	108,243	8.62%
5	SIRI	26,626	8.33%
6	WHA	19,985	8.29%
7	MTC	12,002	8.27%
8	PTTEP	4,886	8.07%
9	TTB	16,873	7.97%
10	GUNKUL	156,749	7.45%
11	AMATA	1,524	7.27%
12	KTB	85,933	7.06%
13	CK	1,704	6.60%
14	RS	57,941	6.37%
15	BCPG	39,962	6.19%
16	AP	10,918	5.08%
17	BBL	7,762	4.93%
18	BEM	28,247	4.65%
19	CPN	1,202	4.53%
20	TTW	1,515	4.24%
21	LPN	5,320	3.57%
22	AEONTS	249	3.56%
23	BAY	783	3.48%
24	QH	19,027	3.36%
25	THANI	14,173	3.33%
26	SPALI	3,244	2.71%
27	EGCO	1,199	2.60%
28	VGI	19,840	2.58%
29	BA	6,251	2.38%
30	KKP	6,019	2.35%

## Top Gainers OI (%chg)

STOCK	OI	%Daily Top OI Change	STOCK	OI	%5 Day Top OI Change
BGRIM	6,669	8.97%	TASCO	3,840	37.19%
TASCO	3,840	8.38%	CBG	7,248	26.76%
TOP	2,372	4.91%	PSL	4,704	26.49%
CBG	7,248	3.77%	INTUCH	1,863	25.03%
CRC	2,770	3.44%	BCP	10,742	24.63%
QH	19,027	2.79%	HMPRO	7,661	22.32%
STA	2,799	2.30%	CRC	2,770	16.83%
LPN	5,320	2.23%	TOP	2,372	13.71%
BLA	11,485	2.13%	LPN	5,320	12.33%
PSL	4,704	1.91%	JMT	8,836	11.78%
ADVANC	5,881	1.57%	QH	19,027	11.63%
HMPRO	7,661	1.20%	CHG	7,544	9.81%
JMT	8,836	1.11%	THG	281	6.84%
PTTEP	4,886	0.49%	KTB	85,933	4.44%
STEC	16,316	0.46%	PTTEP	4,886	4.11%

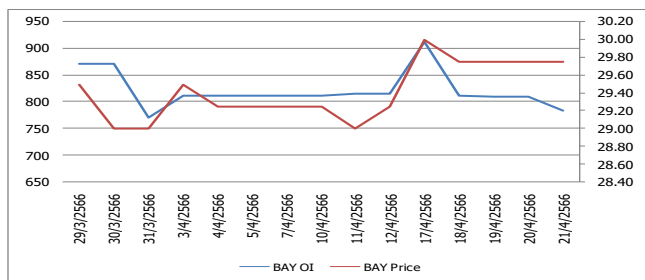
Source: TQ Pro

## Top Loser OI (%chg)

STOCK	OI	%Daily Top OI Change	STOCK	OI	%5 Day Top OI Change
TTB	16,873	-37.65%	THCOM	2,033	-76.19%
ESSO	20,947	-26.34%	LH	950	-72.48%
TOA	1,460	-25.51%	TTB	16,873	-56.89%
GLOBAL	2,497	-24.61%	TOA	1,460	-49.76%
HANA	1,884	-21.30%	TCAP	340	-46.88%
CHG	7,544	-20.95%	ESSO	20,947	-44.87%
BBL	7,762	-20.52%	STPI	29,667	-43.18%
BH	1,297	-19.64%	ICHI	14,001	-40.45%
MAJOR	7,631	-16.95%	SPRC	1,604	-38.45%
PSH	491	-16.92%	MAJOR	7,631	-37.01%
TTA	2,576	-16.53%	SIRI	26,626	-36.98%
CENTEL	2,419	-14.37%	KTC	54,316	-36.07%
SIRI	26,626	-14.22%	GLOBAL	2,497	-36.07%
SCGP	8,434	-12.82%	CK	1,704	-34.89%
EPG	7,031	-12.45%	TKN	31,240	-34.60%

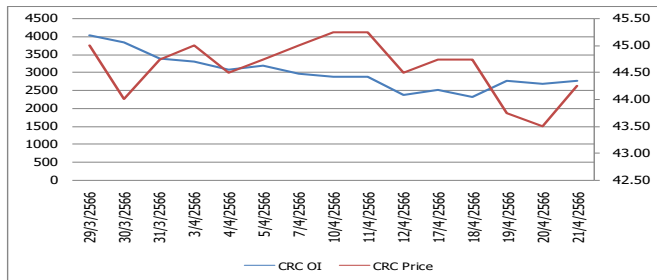
## หุ้นที่มีทิศทาง ราคาและ OI ที่น่าจับตามอง

### OI Trend BAY



**Recommend : Short**      **Resistance : 30.00**  
**Support : 29.00**          **Stop-Loss : 30.20**

### OI Trend CRC



**Recommend : Long**      **Resistance : 45.50**  
**Support : 43.00**          **Stop-Loss : 42.50**

Source: KINGSFORD

**APICHAJ RAOMANACHAI** No. 002939  
**NUT KAEWBORISUTSAKUL** Asst. Derivatives Analyst

ข้อมูลในเอกสารฉบับนี้ รวบรวมมาจากแหล่งข้อมูลที่น่าเชื่อถือ อย่างไรก็ดี บริษัทหลักทรัพย์ คิงส์ฟอร์ด จำกัด (มหาชน) ไม่สามารถที่จะยืนยันหรือรับรองความถูกต้องของข้อมูลเหล่านี้ได้ ไม่ว่าประการใด ๆ บทวิเคราะห์ในเอกสารนี้ จัดทำขึ้นโดยอ้างอิงหลักการทางวิชาการเกี่ยวกับหลักการวิเคราะห์ และมีได้เป็นการชี้แนะ หรือเสนอแนะให้ซื้อหรือขายหลักทรัพย์ใด ๆ การตัดสินใจซื้อหรือขายหลักทรัพย์ใด ๆ ของผู้อ่าน ไม่ว่าจะเกิดจากการอ่านบทความในเอกสารนี้หรือไม่ก็ตาม ล้วนเป็นผลจากการใช้วิจารณญาณของผู้อ่าน โดยไม่มีส่วนเกี่ยวข้องกับหรือหนี้ผูกพันใด ๆ กับ บริษัทหลักทรัพย์ คิงส์ฟอร์ด จำกัด (มหาชน) ไม่ว่ากรณีใด



# Short Sales



KINGSFORD

มูลค่าการขายชอร์ต ณ วันที่ 21 เมษายน 2566

หลักทรัพย์	ปริมาณหุ้นที่ขายชอร์ต (หุ้น)	มูลค่าการขายชอร์ต (บาท)	%เทียบมูลค่าซื้อขายตลาดรวม
AAI	75,700	412,565	2.51%
AAI-R	94,200	513,330	3.12%
AAV	1,528,700	4,115,226	9.46%
AAV-R	123,000	331,186	0.76%
ACC	98,500	121,155	6.17%
ACE	321,000	702,370	1.57%
ACE-R	208,700	458,488	1.02%
ADVANC	640,700	134,215,300	13.58%
ADVANC-R	268,000	55,908,800	5.68%
AEONTS	500	95,000	0.21%
AEONTS-R	8,800	1,672,900	3.75%
AGE	43,900	126,432	2.45%
AGE-R	32,200	93,312	1.79%
AH	92,700	2,943,300	8.52%
AI	1,700	9,690	0.81%
AIE	3,000	5,890	0.80%
AIT	624,800	3,326,550	21.63%
AIT-R	357,900	1,906,710	12.39%
AJ	900	9,360	3.96%
AKR	143,700	140,826	6.70%
AMATA	372,600	8,790,620	4.77%
AMATA-R	316,500	7,461,560	4.05%
ANAN	170,100	203,165	5.36%
ANAN-R	199,000	238,529	6.27%
AOT	1,684,700	121,443,375	10.62%
AOT-R	1,186,200	85,406,100	7.48%
AP	1,227,000	15,198,360	9.62%
AP-R	385,900	4,781,740	3.02%
APURE	5,000	24,700	0.22%
AS	110,500	1,618,270	3.66%
ASIAN	20,400	222,360	2.75%
ASK	36,800	1,048,800	10.08%
ASK-R	21,300	607,050	5.83%
ASP	602,300	1,681,780	17.91%
ASW	20,000	177,025	0.72%
AU	18,800	205,110	0.68%
AU-R	28,900	315,000	1.04%
AUCT	23,400	212,940	1.11%
AURA	42,800	766,120	5.19%
AURA-R	42,600	762,370	5.17%
AWC	3,581,400	19,339,560	17.09%
AWC-R	4,718,700	25,480,980	22.52%
BA	15,400	196,540	1.53%
BA-R	62,000	789,620	6.17%
BAFS-R	10,500	315,000	6.32%
BAM	473,700	6,321,590	3.99%
BAM-R	993,900	13,213,960	8.37%
BANPU	18,133,200	171,939,935	25.02%
BANPU-R	6,567,900	62,430,070	9.06%
BAY	11,300	336,175	4.66%
BAY-R	4,600	136,850	1.90%
BBGI	41,300	228,445	15.17%
BBIK	400	39,250	0.20%
BBIK-R	15,500	1,515,800	7.64%
BBL	720,300	114,884,150	4.71%

ข้อมูลในเอกสารฉบับนี้ รวบรวมมาจากแหล่งข้อมูลที่เชื่อถือได้ อย่างไรก็ตาม บริษัทหลักทรัพย์ คิงส์ฟอร์ด จำกัด (มหาชน) ไม่สามารถที่จะยืนยันหรือรับรองความถูกต้องของข้อมูลเหล่านี้ได้ ไม่ว่าประการใด ๆ บทวิเคราะห์ในเอกสารนี้ จัดทำขึ้นโดยอ้างอิงหลักเกณฑ์ทางวิชาการเกี่ยวกับหลักการวิเคราะห์ และมีได้เป็นการชี้แนะ หรือเสนอแนะให้ซื้อหรือขายหลักทรัพย์ใด ๆ การตัดสินใจซื้อหรือขายหลักทรัพย์ใด ๆ ของผู้อ่าน ไม่ว่าจะเกิดจากการอ่านบทความในเอกสารนี้หรือไม่ก็ตาม ล้วนเป็นผลจากการใช้วิจารณญาณของผู้อ่าน โดยไม่มีส่วนเกี่ยวข้องกับหรือพึ่งพิงผูกพันใด ๆ กับ บริษัทหลักทรัพย์ คิงส์ฟอร์ด จำกัด (มหาชน) ไม่ว่ากรณีใด

# Short Sales



KINGSFORD

มูลค่าการขายชอร์ต ณ วันที่ 21 เมษายน 2566

หลักทรัพย์	ปริมาณหุ้นที่ขายชอร์ต (หุ้น)	มูลค่าการขายชอร์ต (บาท)	%เทียบมูลค่าซื้อขายตลาดรวม
BBL-R	33,400	5,293,900	0.22%
BCH	813,900	17,512,280	8.75%
BCH-R	811,500	17,483,600	8.72%
BCP	617,200	18,813,625	8.23%
BCP-R	482,400	14,714,400	6.43%
BCPG	292,500	3,001,400	6.91%
BCPG-R	259,900	2,653,010	6.14%
BDMS	2,429,900	71,074,575	8.45%
BDMS-R	786,700	23,009,050	2.74%
BE8	11,000	511,025	0.88%
BEAUTY	182,200	217,918	2.92%
BEAUTY-R	348,400	415,796	5.59%
BEC	578,200	4,784,455	12.28%
BEC-R	737,100	6,115,980	15.65%
BEM	2,307,400	20,665,180	9.54%
BEM-R	3,354,500	30,159,270	13.88%
BGRIM	1,929,200	72,119,075	10.57%
BGRIM-R	869,600	32,464,325	4.77%
BH	136,500	32,575,200	5.76%
BH-R	235,900	56,256,900	9.95%
BJC	214,000	8,153,575	6.83%
BJC-R	203,600	7,713,925	6.50%
BLA	171,000	4,914,525	3.47%
BLA-R	383,100	11,177,850	7.77%
BLAND	88,600	85,056	1.02%
BLAND-R	800	768	0.01%
BOL	9,200	94,760	1.48%
BPP	218,500	3,086,740	18.08%
BRI	61,500	701,100	3.38%
BRI-R	152,900	1,743,060	8.41%
BRR	43,400	308,045	0.92%
BTG	12,100	305,525	0.86%
BTG-R	185,100	4,672,325	13.21%
BTS	5,382,200	41,416,030	20.85%
BTS-R	4,994,800	38,436,350	19.35%
BYD	128,900	1,067,605	3.16%
BYD-R	290,700	2,381,605	7.12%
CBG	419,700	31,991,125	6.19%
CBG-R	1,001,800	76,216,075	14.78%
CENDEL	117,200	6,392,950	8.64%
CENDEL-R	121,200	6,619,350	8.94%
CHAYO	5,900	45,725	0.81%
CHAYO-R	500	3,875	0.07%
CHG	450,700	1,634,948	2.01%
CHG-R	4,563,600	16,527,838	20.39%
CK	382,900	7,998,090	12.06%
CK-R	194,200	4,063,040	6.12%
CKP	348,300	1,381,310	7.60%
CKP-R	770,300	3,044,478	16.81%
COM7	1,512,400	41,816,325	8.63%
COM7-R	1,214,600	33,485,775	6.93%
CPALL	2,982,100	188,869,175	14.93%
CPALL-R	1,048,600	66,494,700	5.25%
CPF	1,696,100	35,033,620	16.12%
CPF-R	738,700	15,256,910	7.02%

ข้อมูลในเอกสารฉบับนี้ รวบรวมมาจากแหล่งข้อมูลที่นำเสนอโดย Kingsford Securities จำกัด (มหาชน) ไม่สามารถที่จะยืนยันหรือรับรองความถูกต้องของข้อมูลเหล่านี้ได้ ไม่ว่าประการใด ๆ บทวิเคราะห์ในเอกสารนี้ จัดทำขึ้นโดยอ้างอิงหลักเกณฑ์ทางวิชาการเกี่ยวกับหลักการวิเคราะห์ และมีได้เป็นการชี้แนะ หรือเสนอแนะให้ซื้อหรือขายหลักทรัพย์ใด ๆ การตัดสินใจซื้อหรือขายหลักทรัพย์ใด ๆ ของผู้อ่าน ไม่ว่าจะเกิดจากการอ่านบทความในเอกสารนี้หรือไม่ก็ตาม ล้วนเป็นผลจากการใช้วิจารณญาณของผู้อ่าน โดยไม่มีส่วนเกี่ยวข้องกับหรือพึ่งพิงผู้จัดทำใด ๆ กับ บริษัทหลักทรัพย์ คิงส์ฟอร์ด จำกัด (มหาชน) ไม่ว่ากรณีใด

# Short Sales



KINGSFORD

มูลค่าการขายชอร์ต ณ วันที่ 21 เมษายน 2566

หลักทรัพย์	ปริมาณหุ้นที่ขายชอร์ต (หุ้น)	มูลค่าการขายชอร์ต (บาท)	%เทียบมูลค่าซื้อขายตลาดรวม
CPN	350,300	24,116,050	5.86%
CPN-R	714,900	49,306,675	11.97%
CRC	490,800	21,551,325	7.21%
CRC-R	682,400	30,010,775	10.02%
CV	99,000	157,182	9.03%
DCC	1,128,800	2,573,664	29.53%
DCC-R	291,400	664,290	7.62%
DDD	14,600	197,240	5.79%
DELTA	4,300	3,870,300	0.26%
DELTA-R	88,050	78,788,000	5.35%
DEMCO	2,500	12,238	1.25%
DITTO	23,000	678,500	1.40%
DITTO-R	300	8,850	0.02%
DMT	45,900	592,110	4.33%
DMT-R	24,000	309,600	2.27%
DOHOME	488,500	6,626,830	11.12%
DOHOME-R	286,300	3,884,820	6.52%
DRT	14,600	112,420	10.10%
DUSIT	31,400	349,220	9.96%
EA	647,800	46,241,100	1.73%
EA-R	1,367,400	97,669,275	3.66%
EASTW	44,100	218,950	9.46%
EGCO	21,000	3,324,250	3.25%
EGCO-R	68,200	10,792,400	10.57%
EKH	80,700	666,420	2.01%
EKH-R	48,000	396,080	1.20%
EPG	188,200	1,520,750	9.43%
EPG-R	279,200	2,254,500	13.99%
ERW	539,500	2,574,202	5.54%
ERW-R	1,677,200	8,032,280	17.22%
ESSO	148,100	1,273,660	3.51%
ESSO-R	59,300	508,890	1.41%
ETC	222,000	842,100	2.83%
ETC-R	63,700	243,334	0.81%
FORTH	171,900	5,105,525	9.76%
FORTH-R	59,600	1,763,725	3.39%
FSMART	73,600	704,640	1.71%
GFPT	391,800	4,466,520	26.25%
GFPT-R	317,100	3,612,320	21.25%
GLOBAL	746,600	12,692,400	5.23%
GLOBAL-R	425,100	7,184,850	2.98%
GPSC	682,900	43,121,825	10.64%
GPSC-R	990,400	62,666,975	15.43%
GULF	2,392,300	121,803,125	8.64%
GULF-R	1,438,400	73,124,525	5.19%
GUNKUL	7,395,100	29,694,274	3.16%
GUNKUL-R	24,211,400	97,242,394	10.36%
HANA	798,600	35,728,425	4.59%
HANA-R	1,720,000	76,920,350	9.89%
HENG	103,100	264,586	3.55%
HENG-R	5,400	13,860	0.19%
HL	9,000	181,800	1.27%
HMPRO	2,855,800	38,271,250	6.72%
HMPRO-R	1,771,300	23,632,580	4.17%

ข้อมูลในเอกสารฉบับนี้ รวบรวมมาจากแหล่งข้อมูลที่เชื่อถือได้ อย่างไรก็ตาม บริษัทหลักทรัพย์ คิงส์ฟอร์ด จำกัด (มหาชน) ไม่สามารถที่จะยืนยันหรือรับรองความถูกต้องของข้อมูลเหล่านี้ได้ ไม่ว่าประการใด ๆ บทวิเคราะห์ในเอกสารนี้ จัดทำขึ้นโดยอ้างอิงหลักเกณฑ์ทางวิชาการเกี่ยวกับหลักการวิเคราะห์ และมีได้เป็นการชี้แนะ หรือเสนอแนะให้ซื้อหรือขายหลักทรัพย์ใด ๆ การตัดสินใจซื้อหรือขายหลักทรัพย์ใด ๆ ของผู้อ่าน ไม่ว่าจะเกิดจากการอ่านบทความในเอกสารนี้หรือไม่ก็ตาม ล้วนเป็นผลจากการใช้วิจารณญาณของผู้อ่าน โดยไม่มีส่วนเกี่ยวข้องกับหรือพันธะผูกพันใด ๆ กับ บริษัทหลักทรัพย์ คิงส์ฟอร์ด จำกัด (มหาชน) ไม่ว่ากรณีใด

# Short Sales



KINGSFORD

มูลค่าการขายชอร์ต ณ วันที่ 21 เมษายน 2566

หลักทรัพย์	ปริมาณหุ้นที่ขายชอร์ต (หุ้น)	มูลค่าการขายชอร์ต (บาท)	%เทียบมูลค่าซื้อขายตลาดรวม
HTC	11,900	410,550	2.64%
HUMAN	73,100	792,830	6.01%
HUMAN-R	20,500	223,450	1.69%
ICC	900	31,275	8.49%
ICHI	236,100	3,012,210	5.99%
ICHI-R	45,100	572,770	1.14%
III	75,500	1,015,890	4.14%
III-R	15,200	203,690	0.83%
ILM	19,600	415,930	0.67%
INTUCH	381,500	27,957,075	11.86%
INTUCH-R	371,700	27,272,175	11.56%
IP	5,100	60,180	0.52%
IRPC	3,911,700	9,243,612	5.11%
IRPC-R	8,159,700	19,337,866	10.66%
ITD	542,600	847,432	10.91%
ITD-R	109,800	172,500	2.21%
ITEL	100,600	327,956	11.45%
IVL	740,500	24,173,275	7.00%
IVL-R	1,009,900	33,028,875	9.54%
JAS	1,764,200	3,487,876	6.72%
JAS-R	8,032,400	15,822,458	30.58%
JMART	685,300	13,054,390	2.96%
JMART-R	2,132,300	40,802,090	9.22%
JMT	343,300	13,351,925	2.94%
JMT-R	680,000	26,415,425	5.81%
JTS-R	5,100	140,500	0.24%
JUBILE	800	19,760	1.95%
KAMART-R	1,800	15,660	0.03%
KBANK	1,712,200	219,331,200	5.95%
KBANK-R	665,600	85,287,000	2.31%
KCC	1,100	6,985	0.15%
KCE	1,380,000	57,627,950	10.84%
KCE-R	2,218,600	92,422,850	17.43%
KEX	196,100	2,998,710	5.51%
KEX-R	370,400	5,639,650	10.41%
KGI	40,900	189,776	2.98%
KGI-R	5,900	27,376	0.43%
KISS	20,500	136,865	1.32%
KISS-R	19,200	125,275	1.24%
KKP	223,600	14,444,425	3.70%
KKP-R	183,600	11,842,200	3.04%
KLINIQA	3,500	148,750	0.11%
KLINIQA-R	44,500	1,907,050	1.34%
KSL	200,400	696,480	3.12%
KSL-R	21,200	73,776	0.33%
KTB	8,135,300	146,165,310	4.58%
KTB-R	2,451,600	44,108,400	1.38%
KTC	274,200	14,720,500	6.57%
KTC-R	801,000	42,974,500	19.20%
LALIN	1,400	12,250	3.08%
LANNA	77,800	1,159,220	21.44%
LANNA-R	31,500	469,700	8.68%
LH	3,481,900	34,049,405	19.13%
LOXLEY	3,300	6,600	3.25%

ข้อมูลในเอกสารฉบับนี้ รวบรวมมาจากแหล่งข้อมูลที่เชื่อถือได้ อย่างไรก็ตาม บริษัทหลักทรัพย์ คิงส์ฟอร์ด จำกัด (มหาชน) ไม่สามารถที่จะยืนยันหรือรับรองความถูกต้องของข้อมูลเหล่านี้ได้ ไม่ว่าประการใด ๆ บทวิเคราะห์ในเอกสารนี้ จัดทำขึ้นโดยอ้างอิงหลักเกณฑ์ทางวิชาการเกี่ยวกับหลักการวิเคราะห์ และมีได้เป็นการชี้แนะ หรือเสนอแนะให้ซื้อหรือขายหลักทรัพย์ใด ๆ การตัดสินใจซื้อหรือขายหลักทรัพย์ใด ๆ ของผู้อ่าน ไม่ว่าจะเกิดจากการอ่านบทความในเอกสารนี้หรือไม่ก็ตาม ล้วนเป็นผลจากการใช้วิจารณญาณของผู้อ่าน โดยไม่มีส่วนเกี่ยวข้องกับหรือพึ่งพิงผูกพันใด ๆ กับ บริษัทหลักทรัพย์ คิงส์ฟอร์ด จำกัด (มหาชน) ไม่ว่ากรณีใด

# Short Sales



KINGSFORD

มูลค่าการขายชอร์ต ณ วันที่ 21 เมษายน 2566

หลักทรัพย์	ปริมาณหุ้นที่ขายชอร์ต (หุ้น)	มูลค่าการขายชอร์ต (บาท)	%เทียบมูลค่าซื้อขายตลาดรวม
LPN	46,400	216,316	2.52%
M	58,500	2,898,500	4.63%
M-CHAI	100	54,000	0.26%
M-R	4,100	202,950	0.32%
MAJOR	67,600	1,099,660	2.40%
MAJOR-R	276,600	4,509,200	9.82%
MBK	59,400	909,300	2.28%
MBK-R	274,000	4,192,130	10.52%
MC	43,000	439,470	3.33%
MEGA	182,800	7,715,175	8.50%
MEGA-R	267,000	11,235,225	12.41%
MINT	2,007,100	61,928,100	7.96%
MINT-R	1,355,700	41,959,650	5.37%
MONO	261,400	334,102	4.72%
MTC	757,200	27,178,500	12.10%
MTC-R	780,500	27,926,150	12.48%
NER	624,700	3,467,085	9.53%
NER-R	511,300	2,837,715	7.80%
NETBAY	22,900	512,150	2.63%
NEX	102,500	1,369,520	2.76%
NEX-R	186,800	2,484,250	5.04%
NOBLE	92,100	431,768	6.80%
NRF	100,200	590,575	1.54%
NSL	2,200	45,000	0.80%
NSL-R	5,800	118,370	2.11%
NTV	200	7,950	0.92%
NUSA	30,000	26,700	0.12%
ONEE	343,100	1,901,960	5.09%
OR	2,864,200	62,843,110	14.05%
OR-R	1,674,100	36,688,500	8.21%
ORI	461,900	5,480,000	4.43%
ORI-R	120,300	1,429,800	1.15%
OSP	1,043,600	28,473,900	14.49%
OSP-R	315,300	8,591,625	4.38%
PLANB	971,900	8,111,845	7.94%
PLANB-R	325,400	2,732,880	2.66%
PLAT	34,900	121,978	2.26%
PLAT-R	55,700	195,192	3.61%
PM	4,400	36,875	5.11%
PR9	52,400	1,010,090	3.45%
PR9-R	96,400	1,855,500	6.34%
PRM	359,100	2,578,350	6.78%
PSH	68,500	849,400	17.82%
PSL	296,500	3,973,100	12.70%
PSL-R	177,100	2,364,610	7.59%
PTG	635,100	8,594,730	4.85%
PTG-R	1,643,600	22,131,320	12.54%
PTL	13,000	216,480	3.30%
PTL-R	50,100	837,290	12.72%
PTT	6,258,000	191,150,725	17.35%
PTT-R	2,348,500	71,977,975	6.51%
PTTEP	539,300	82,840,900	5.65%
PTTEP-R	2,247,800	345,112,950	23.55%
PTTGC	1,471,800	60,251,600	10.16%
PTTGC-R	1,467,100	60,238,425	10.13%
QH	2,434,800	5,940,912	18.16%

ข้อมูลในเอกสารฉบับนี้ รวบรวมมาจากแหล่งข้อมูลที่น่าเชื่อถือ อย่างไรก็ตาม บริษัทหลักทรัพย์ คิงส์ฟอร์ด จำกัด (มหาชน) ไม่สามารถที่จะยืนยันหรือรับรองความถูกต้องของข้อมูลเหล่านี้ได้ ไม่ว่าประการใด ๆ บทวิเคราะห์ในเอกสารนี้ จัดทำขึ้นโดยอ้างอิงหลักเกณฑ์ทางวิชาการเกี่ยวกับหลักการวิเคราะห์ และมีได้เป็นการชี้แนะ หรือเสนอแนะให้ซื้อหรือขายหลักทรัพย์ใด ๆ การตัดสินใจซื้อหรือขายหลักทรัพย์ใด ๆ ของผู้อ่าน ไม่ว่าจะเกิดจากการอ่านบทความในเอกสารนี้หรือไม่ก็ตาม ล้วนเป็นผลจากการใช้วิจารณญาณของผู้อ่าน โดยไม่มีส่วนเกี่ยวข้องกับหรือพึ่งพิงผูกพันใด ๆ กับ บริษัทหลักทรัพย์ คิงส์ฟอร์ด จำกัด (มหาชน) ไม่ว่ากรณีใด

# Short Sales



KINGSFORD

มูลค่าการขายชอร์ต ณ วันที่ 21 เมษายน 2566

หลักทรัพย์	ปริมาณหุ้นที่ขายชอร์ต (หุ้น)	มูลค่าการขายชอร์ต (บาท)	%เทียบมูลค่าซื้อขายตลาดรวม
QH-R	1,345,900	3,283,994	10.04%
RABBIT	339,400	274,914	3.89%
RABBIT-R	247,300	200,313	2.83%
RAM	1,000	53,500	3.38%
RAM-R	4,500	240,750	15.20%
RATCH	389,700	14,846,250	10.86%
RATCH-R	505,900	19,330,500	14.10%
RBF	41,400	433,540	3.43%
RBF-R	211,900	2,217,440	17.56%
RCL	330,800	9,109,425	12.95%
RCL-R	52,100	1,427,575	2.04%
RJH	5,600	161,000	9.40%
ROJNA	112,300	711,125	4.59%
RS	91,200	1,338,670	11.64%
RS-R	8,400	124,320	1.07%
S	251,300	413,575	10.22%
S-R	452,200	745,044	18.39%
SABINA	36,700	950,400	3.24%
SABUY	647,000	6,582,140	5.87%
SABUY-R	115,800	1,192,740	1.05%
SAK	24,000	146,670	2.58%
SAK-R	700	4,305	0.08%
SAMART	95,000	378,078	1.48%
SAMART-R	767,200	3,046,782	11.97%
SAPPE	11,900	701,975	2.91%
SAPPE-R	23,400	1,374,825	5.72%
SAT	23,600	471,110	3.64%
SAT-R	26,200	522,840	4.04%
SAWAD	377,700	20,947,975	4.68%
SAWAD-R	1,058,300	58,327,075	13.12%
SC	178,700	757,688	3.47%
SC-R	122,400	518,976	2.37%
SCB	782,900	79,396,750	2.79%
SCB-R	319,600	32,588,250	1.14%
SCC	238,700	72,382,800	9.81%
SCC-R	264,700	80,401,800	10.88%
SCCC	4,900	641,900	4.15%
SCCC-R	20,100	2,632,550	17.01%
SCGP	761,600	32,271,925	7.01%
SCGP-R	580,100	24,812,275	5.34%
SCN	10,400	19,032	0.88%
SENA	4,400	15,312	0.48%
SGP	78,400	682,585	20.82%
SGP-R	30,000	260,980	7.97%
SHR	243,000	869,548	1.88%
SHR-R	712,400	2,541,638	5.50%
SINGER	133,200	2,061,940	1.36%
SINGER-R	233,600	3,624,440	2.38%
SIRI	9,228,600	16,745,831	6.83%
SIRI-R	2,278,200	4,130,178	1.69%
SIS	14,400	325,820	3.05%
SIS-R	4,900	107,960	1.04%
SISB	18,200	568,750	2.18%
SJWD	77,300	1,437,820	6.18%
SJWD-R	10,600	196,580	0.85%
SKY	14,700	378,525	0.18%

ข้อมูลในเอกสารฉบับนี้ รวบรวมมาจากแหล่งข้อมูลที่เชื่อถือได้ อย่างไรก็ตาม บริษัทหลักทรัพย์ คิงส์ฟอร์ด จำกัด (มหาชน) ไม่สามารถที่จะยืนยันหรือรับรองความถูกต้องของข้อมูลเหล่านี้ได้ ไม่ว่าประการใด ๆ บทวิเคราะห์ในเอกสารนี้ จัดทำขึ้นโดยอ้างอิงหลักเกณฑ์ทางวิชาการเกี่ยวกับหลักการวิเคราะห์ และมีได้เป็นการชี้แนะหรือเสนอแนะให้ซื้อหรือขายหลักทรัพย์ใด ๆ การตัดสินใจซื้อหรือขายหลักทรัพย์ใด ๆ ของผู้อ่าน ไม่ว่าจะเกิดจากการอ่านบทความในเอกสารนี้หรือไม่ก็ตาม ล้วนเป็นผลจากการใช้วิจารณญาณของผู้อ่าน โดยไม่มีส่วนเกี่ยวข้องกับหรือพึ่งพิงผูกพันใด ๆ กับ บริษัทหลักทรัพย์ คิงส์ฟอร์ด จำกัด (มหาชน) ไม่ว่ากรณีใด

# Short Sales



KINGSFORD

มูลค่าการขายขอร์ต ณ วันที่ 21 เมษายน 2566

หลักทรัพย์	ปริมาณหุ้นที่ขายขอร์ต (หุ้น)	มูลค่าการขายขอร์ต (บาท)	%เทียบมูลค่าซื้อขายตลาดรวม
SKY-R	64,400	1,597,420	0.80%
SMPC	32,000	374,400	9.74%
SNNP-R	39,100	926,670	0.81%
SPA	16,800	183,120	3.92%
SPALI	574,300	13,042,670	9.37%
SPALI-R	189,300	4,283,270	3.09%
SPCG-R	200	2,680	0.09%
SPRC	933,400	9,616,630	17.77%
SPRC-R	342,100	3,522,310	6.51%
SSP	226,100	2,106,170	26.23%
SSP-R	32,100	297,985	3.72%
STA	242,300	5,040,390	5.19%
STA-R	428,000	8,891,350	9.17%
STANLY	200	36,000	0.51%
STEC	259,900	3,141,240	5.85%
STEC-R	85,500	1,046,120	1.92%
STGT	322,900	3,085,485	4.96%
STGT-R	346,800	3,287,100	5.32%
STPI	15,200	61,308	1.88%
SUPER	2,034,200	1,301,888	8.78%
SUPER-R	229,700	147,008	0.99%
SUSCO	19,000	66,880	1.38%
SUSCO-R	105,500	371,924	7.64%
SYNEX	53,400	721,450	7.96%
SYNEX-R	23,900	318,950	3.56%
TASCO	1,073,100	21,520,170	27.42%
TCAP	307,200	13,346,425	15.48%
TCAP-R	372,700	16,188,150	18.79%
TFG-R	32,900	166,145	1.61%
TGE	2,300	4,738	0.04%
THANI	594,000	2,216,778	10.13%
THANI-R	406,000	1,516,060	6.92%
THCOM	727,100	9,008,110	6.06%
THCOM-R	107,500	1,327,140	0.90%
THG	107,800	7,206,950	10.44%
THG-R	129,200	8,651,100	12.52%
TIDLOR	2,315,300	52,280,280	10.70%
TIDLOR-R	675,700	15,145,300	3.12%
TIPH	112,700	4,533,475	10.63%
TIPH-R	67,900	2,722,975	6.41%
TISCO	613,700	56,284,550	3.25%
TISCO-R	784,600	72,204,725	4.16%
TKC	2,600	56,680	1.17%
TKN	71,600	654,970	3.07%
TKS	151,400	1,549,830	15.45%
TKS-R	51,600	535,060	5.27%
TLI	521,800	6,703,770	5.17%
TLI-R	242,900	3,105,670	2.41%
TOA	48,300	1,412,775	4.31%
TOA-R	71,800	2,100,150	6.40%
TOP	882,400	43,471,925	6.82%
TOP-R	1,151,000	56,728,425	8.89%
TPIPL	395,800	601,616	6.65%
TPIPL-R	307,000	467,477	5.16%
TPIPP	615,500	2,044,170	36.20%

ข้อมูลในเอกสารฉบับนี้ รวบรวมมาจากแหล่งข้อมูลที่เชื่อถือได้ อย่างไรก็ตาม บริษัทหลักทรัพย์ คิงส์ฟอร์ด จำกัด (มหาชน) ไม่สามารถที่จะยืนยันหรือรับรองความถูกต้องของข้อมูลเหล่านี้ได้ ไม่ว่าประการใด ๆ บทวิเคราะห์ในเอกสารนี้ จัดทำขึ้นโดยอ้างอิงหลักเกณฑ์ทางวิชาการเกี่ยวกับหลักการวิเคราะห์ และมีได้เป็นการชี้แนะ หรือเสนอแนะให้ซื้อหรือขายหลักทรัพย์ใด ๆ การตัดสินใจซื้อหรือขายหลักทรัพย์ใด ๆ ของผู้อ่าน ไม่ว่าจะเกิดจากการอ่านบทความในเอกสารนี้หรือไม่ก็ตาม ล้วนเป็นผลจากการใช้วิจารณญาณของผู้อ่าน โดยไม่มีส่วนเกี่ยวข้องกับหรือพันธะผูกพันใด ๆ กับ บริษัทหลักทรัพย์ คิงส์ฟอร์ด จำกัด (มหาชน) ไม่ว่ากรณีใด

# Short Sales



KINGSFORD

มูลค่าการขายชอร์ต ณ วันที่ 21 เมษายน 2566

หลักทรัพย์	ปริมาณหุ้นที่ขายชอร์ต (หุ้น)	มูลค่าการขายชอร์ต (บาท)	%เทียบมูลค่าซื้อขายตลาดรวม
TPIPL-R	307,000	467,477	5.16%
TPIPP	615,500	2,044,170	36.20%
TPIPP-R	47,300	156,350	2.78%
TQM	113,300	3,365,050	3.19%
TQM-R	167,200	5,015,900	4.71%
TRUE	2,600,800	20,873,680	7.83%
TRUE-R	1,083,800	8,715,840	3.26%
TSE	18,900	41,580	0.60%
TSTH	38,500	40,812	2.98%
TTA	668,300	5,165,215	31.07%
TTA-R	156,700	1,209,140	7.29%
TTB	77,348,300	112,771,048	7.30%
TTB-R	479,200	680,464	0.05%
TTCL	21,200	89,084	1.18%
TTW	111,900	959,240	6.23%
TTW-R	86,000	740,280	4.79%
TU	3,151,500	43,234,070	17.59%
TU-R	752,000	10,308,220	4.20%
TVO	3,900	102,375	1.59%
TVO-R	11,200	291,200	4.56%
UBE	47,000	61,570	1.73%
UNIQ	13,600	50,592	6.20%
UTP	2,600	31,200	0.45%
UVAN	1,300	9,555	0.44%
UVAN-R	2,400	17,520	0.81%
VGI	576,000	2,325,664	4.51%
VIBHA	58,200	153,648	7.66%
VIBHA-R	75,200	198,448	9.89%
WHA	3,345,400	14,869,284	4.12%
WHA-R	3,136,600	13,933,742	3.86%
WHAUP	68,200	270,372	4.05%
WICE	342,700	3,293,990	16.28%
WORK	45,400	767,040	48.20%
XO	13,900	166,250	7.85%
XPG	380,500	429,965	1.99%
XPG-R	60,700	68,326	0.32%
YGG	10,900	78,670	2.24%
YGG-R	100	720	0.02%

หมายเหตุ - ไม่รวมรายการขายชอร์ตของสมาชิกที่เป็นผู้ร่วมค้ำหน่วยลงทุนหรือผู้ดูแลสภาพคล่องของหน่วยลงทุนของกองทุนรวมอีทีเอฟเพื่อบัญชีบริษัทประเภทเพื่อทำกำไรจากส่วนต่างของราคาหรือเพื่อดูแลสภาพคล่อง แล้วแต่กรณี

ข้อมูลในเอกสารฉบับนี้ รวบรวมมาจากแหล่งข้อมูลที่เชื่อถือได้ อย่างไรก็ตาม บริษัทหลักทรัพย์ คิงส์ฟอร์ด จำกัด (มหาชน) ไม่สามารถที่จะยืนยันหรือรับรองความถูกต้องของข้อมูลเหล่านี้ได้ ไม่ว่าประการใด ๆ บทวิเคราะห์ในเอกสารนี้ จัดทำขึ้นโดยอ้างอิงหลักเกณฑ์ทางวิชาการเกี่ยวกับหลักการวิเคราะห์ และมีได้เป็นการชี้แนะ หรือเสนอแนะให้ซื้อหรือขายหลักทรัพย์ใด ๆ การตัดสินใจซื้อหรือขายหลักทรัพย์ใด ๆ ของผู้อ่าน ไม่ว่าจะเกิดจากการอ่านบทความในเอกสารนี้หรือไม่ก็ตาม ล้วนเป็นผลจากการใช้วิจารณญาณของผู้อ่าน โดยไม่มีส่วนเกี่ยวข้องกับหรือพันธะผูกพันใด ๆ กับ บริษัทหลักทรัพย์ คิงส์ฟอร์ด จำกัด (มหาชน) ไม่ว่ากรณีใด



# Stock Calendar



KINGSFORD

รายงานการเปลี่ยนแปลงการถือหลักทรัพย์ของผู้บริหาร (แบบ 59-2) ประจำวันที่ 21 เมษายน 2566

ชื่อผู้บริหาร	ประเภทหลักทรัพย์	วันที่ได้มา / จำหน่าย	จำนวน	ราคา	วิธีการได้มา/หน่าย	
QTC	นาย พูลพิพัฒน์ ดันธนสิน	หุ้นสามัญ	20/04/2566	25,900	4.60	ซื้อ
SANKO	นาย เกียรติภูมิ ภูมินันท์	หุ้นสามัญ	20/04/2566	128,100	1.12	ซื้อ
SANKO	นาย เกียรติภูมิ ภูมินันท์	หุ้นสามัญ	21/04/2566	220,000	1.12	ซื้อ
CPR	นาย ทศพล วณิชวิชญ์กุล	หุ้นสามัญ	20/04/2566	50,000	5.15	ซื้อ
CPNREIT	นางสาว วัลยา จิราธิวัฒน์	หน่วยทรัสต์	11/04/2566	140,000	12.90	ซื้อ
CPNREIT	นางสาว วัลยา จิราธิวัฒน์	หน่วยทรัสต์	11/04/2566	60,000	13.00	ซื้อ
BTG	นางสาว ปิยาภรณ์ แด่ไพสิฐพงษ์	หุ้นสามัญ	20/04/2566	5,000	25.50	ซื้อ
PERM	นาย ชูชีพ ยงวงศ์ไพบูลย์	หุ้นสามัญ	11/04/2566	20,300	0.95	ซื้อ
PERM	นาย ชูชีพ ยงวงศ์ไพบูลย์	หุ้นสามัญ	20/04/2566	100,000	0.96	ซื้อ
MTW	นาย กฤตเมธ ตั้งพิชญ์โพธิวัฒน์	หุ้นสามัญ	20/04/2566	300,000	6.74	ซื้อ
UTP	นาย มงคล มังกรกนก	หุ้นสามัญ	20/04/2566	70,000	12.20	ซื้อ
LPH	นางสาว จิราวรรณ เม่งห้อง	หุ้นสามัญ	20/04/2566	50,000	5.60	ขาย
RS	นาย สุรชัย เชษฐโชติศักดิ์	หุ้นสามัญ	20/04/2566	785,000	14.80	ซื้อ
STC	นาย สุรสิทธิ์ ชัยตระกูลทอง	หุ้นสามัญ	20/04/2566	19,000	0.78	ซื้อ

# Stock Calendar



KINGSFORD

แบบรายงานการได้มาหรือจำหน่ายหลักทรัพย์ของกิจการ (แบบ 246-2) ประจำวันที่ 20 เมษายน 2566

หลักทรัพย์	ชื่อผู้ได้มา/จำหน่าย	วิธีการ ประเภท หลักทรัพย์ <sup>1</sup>	% ก่อน ได้มา/ จำหน่าย	% ได้มา/ จำหน่าย	% หลัง ได้มา/ จำหน่าย	วันที่ได้มา/ จำหน่าย	% ก่อน ได้มา/ จำหน่าย (กลุ่ม) <sup>2</sup>	% ได้มา/ จำหน่าย (กลุ่ม) <sup>2</sup>	% หลัง ได้มา/ จำหน่าย (กลุ่ม) <sup>2</sup>
AS	นาย อานนท์ชัย วีระประวีต	ได้มา หุ้น	4.8153	1.1051	5.9204	19/04/2566	4.8153	1.1051	5.9204
GTV	CAPITAL ASIA INVESTMENTS PTE LTD	ได้มา หุ้น	13.3421	1.911	15.2531	19/04/2566	13.3421	1.911	15.2531

# Stock Calendar



KINGSFORD

April 2023				
Monday	Tuesday	Wednesday	Thursday	Friday
17	18	19	20	21
<b>XD</b> UKEM (0.015 (חרע)) TMT (0.15 (חרע)) SCB (5.19 (חרע)) S11 (0.10 (חרע)) KBANK (3.50 (חרע)) GC (0.15 (חרע)) <b>Shares</b> PPPM 44,444,444 Shares TPS 18,198,560 Shares	<b>XD</b> TOG (0.43 (חרע)) TIPCO (0.70 (חרע)) TCAP-P (1.90 (חרע)) TCAP (1.90 (חרע)) RS (10 : 1 נה) ) RS (0.011111112 (חרע)) KTC (1.15 (חרע)) KTB-P (0.8365 (חרע)) KTB (0.682 (חרע)) KGI (0.355 (חרע))  <b>Shares</b> BRI 275,900 Shares	<b>XD</b> YUASA (0.346 (חרע)) TPLAS (0.10 (חרע)) TIDLOR (8 : 1 נה) ) TIDLOR (0.292 (חרע)) STGT (0.25 (חרע)) STA (0.72 (חרע)) STA (0.28 (חרע)) PJW (0.05 (חרע)) HMPRO (0.21 (חרע)) FTE (0.06 (חרע))	<b>XD</b> THANA (0.07 (חרע)) NER (0.31 (חרע)) MAJOR (0.25 (חרע)) JR (0.09 (חרע)) AIT (0.17 (חרע))  <b>Shares</b> SC 3,289,148 Shares	<b>XD</b> TISCO-P (7.75 (חרע)) TISCO (7.75 (חרע)) PSL (0.25 (חרע)) BBL (3.00 (חרע))
24	25	26	27	28
<b>XD</b> CH (0.06 (חרע)) CIMBT (0.0115 (חרע))	<b>XD</b> WFX (0.21 (חרע)) UBA (0.0459 (חרע)) SMART (0.0365 (חרע)) III (0.40 (חרע)) FPI (0.08 (חרע)) BGC (0.12 (חרע))  <b>Shares</b> PRG 4,676 Shares	<b>XD</b> SKR (0.08 (חרע)) KCC (0.0212 (חרע)) GUNKUL (0.06 (חרע)) EASTW (0.09 (חרע))	<b>XD</b> WHAUP (0.10 (חרע)) TPCH (0.183 (חרע)) TM (0.05 (חרע)) TKC (0.40 (חרע)) SUN (0.10 (חרע)) SRICHA (0.20 (חרע)) SGC (0.11 (חרע)) SFLEX (0.03 (חרע)) SAMCO (0.10 (חרע)) SAK (0.137 (חרע)) RBF (0.10 (חרע)) QH (0.10 (חרע)) POLY (0.08 (חרע)) PDJ (10 : 1 נה) ) PDJ (0.10 (חרע)) PDJ (0.011111 (חרע)) NSL (0.30 (חרע)) MTC (0.95 (חרע)) MINT (0.25 (חרע)) MAKRO (0.33 (חרע)) KKP (1.50 (חרע)) JDF (0.02 (חרע)) HTECH (0.04 (חרע)) AUCT (0.305 (חרע)) AAI (0.20 (חרע))	<b>XD</b> TWPC (0.2158 (חרע)) TPBI (0.20 (חרע)) SO (0.20 (חרע)) SCG (0.05 (חרע)) RSP (0.21 (חרע)) PREB (0.50 (חרע)) PCSGH (0.20 (חרע)) NRF (0.03 (חרע)) NEW (4.00 (חרע)) MFC (1.50 (חרע)) MENA (0.03 (חרע)) IHL (0.10 (חרע)) DTCL (0.35 (חרע)) DTCENT (25 : 1 נה) ) DTCENT (0.002222222222 (חרע)) CHG (0.075 (חרע)) CEYE (0.15 (חרע)) AYUD (0.26 (חרע)) ASW (0.5226 (חרע)) ALUCON (10.00 (חרע))

# Stock Calendar



KINGSFORD

May 2023				
Monday	Tuesday	Wednesday	Thursday	Friday
<b>1</b>	<b>2</b>	<b>3</b>	<b>4</b>	<b>5</b>
หยุด	<b>XD</b> THIP (1.75 หาระ) SVI (0.26 หาระ) SORKON (0.10 หาระ) SNNP (0.23 หาระ) SCAP (0.80 หาระ) SC (0.17 หาระ) SAWAD (1.80 หาระ) PRAKIT (1.00 หาระ) PR9 (0.29 หาระ) PIMO (0.042 หาระ) NETBAY (0.8162 หาระ) MOSHI (10 : 1 หาระ) MOSHI (0.10 หาระ) MODERN (0.06 หาระ) MGT (0.08 หาระ) MFEC (0.40 หาระ) LPH (0.10 หาระ) LHFG (0.01 หาระ) L&E (0.061 หาระ) INET (0.106100000005 หาระ) HTC (0.97 หาระ) ESSO (0.30 หาระ) DMT (0.12 หาระ) DMT (0.38 หาระ) CPANEL (0.17 หาระ) CPALL (0.75 หาระ) CHOTI (8.50 หาระ) BIS (0.0625 หาระ) BAM (0.55 หาระ) AMARC (0.08 หาระ) AMARC (0.02 หาระ) AHC (1.18 หาระ)	<b>XD</b> YGG (0.067 หาระ) WACOAL (0.70 หาระ) TSR (10 : 1 หาระ) TSR (0.0111 หาระ) TPCS (1.00 หาระ) TNL (0.20 หาระ) TFG (0.30 หาระ) SWC (0.25 หาระ) STP (0.25 หาระ) SST (0.03 หาระ) SSP (10 : 1 หาระ) SSP (0.06111111114 หาระ) SSF (0.4814 หาระ) SPI (0.60 หาระ) SMD (0.50 หาระ) SM (0.04 หาระ) SINGER (0.26 หาระ) SICT (5 : 1 หาระ) SICT (0.0112 หาระ) SCN (0.055 หาระ) SAUCE (1.65 หาระ) SALEE (0.07 หาระ) SABUY (4.3442 : 1 หาระ) SABUY (0.0255 หาระ) SABINA (0.59 หาระ) S&J (1.70 หาระ) ROJNA (0.30 หาระ) RICHY (32 : 1 หาระ) RICHY (0.00385 หาระ) PRM (0.25 หาระ) PPS (0.01 หาระ) PAF (0.0102 หาระ) OSP (0.45 หาระ) OCC (0.05 หาระ) NYT (0.22 หาระ) KWM (0.058 หาระ) KTMS (0.0327 หาระ) KISS (0.08 หาระ) IVL (0.40 หาระ) ICC (1.00 หาระ) EKH (40 : 1 หาระ) EKH (0.32 หาระ) D (7.5 : 1 หาระ) D (0.00741 หาระ) CPR (0.089 หาระ) COLOR (0.08 หาระ) CKP (0.085 หาระ) CIVIL (0.02 หาระ) BRI (0.721 หาระ) BLA (0.28 หาระ) BJC (0.65 หาระ) BE8 (10 : 1 หาระ) BE8 (0.005 หาระ) APP (0.14 หาระ) APCO (0.155 หาระ) AMATAV (0.07 หาระ) AMATA (0.40 หาระ) AKP (0.025 หาระ) ACG (0.0133 หาระ)	หยุด	หยุด

# Stock Calendar



KINGSFORD

8	9	10	11	12
<b>XD</b> VIBHA (0.055 (חרע נורע)) TRUBB (0.12 (חרע נורע)) TPS (0.10 (חרע נורע)) TOA (0.25 (חרע נורע)) THREL (60 : 1 נהי) (חרע נורע) THREL (0.07 (חרע נורע)) TACC (0.19 (חרע נורע)) SSSC (0.185 (חרע נורע)) SPALI (0.75 (חרע נורע)) SITHAI (0.04 (חרע נורע)) SELIC (30 : 1 נהי) (חרע נורע) SELIC (0.02217 (חרע נורע)) SCM (0.11 (חרע נורע)) PPM (0.025 (חרע נורע)) PCC (0.14 (חרע נורע)) ORI (0.57 (חרע נורע)) ONEE (0.16 (חרע נורע)) MK (0.11 (חרע נורע)) MITSIB (20 : 1 נהי) (חרע נורע) MITSIB (0.0025 (חרע נורע)) MICRO (0.036 (חרע נורע)) MATI (0.25 (חרע נורע)) LH (0.35 (חרע נורע)) KLINIQ (0.50 (חרע נורע)) KAMART (0.08 (חרע נורע)) IP (0.18 (חרע נורע)) ICHI (0.60 (חרע נורע)) HUMAN (0.12 (חרע נורע)) HFT (0.38 (חרע נורע)) GTB (0.02 (חרע נורע)) FNS (0.20 (חרע נורע)) FLOYD (9 : 1 נהי) (חרע נורע) FLOYD (0.00617284 (חרע נורע)) CSS (0.05 (חרע נורע)) CRC (0.48 (חרע נורע)) CPF (0.35 (חרע נורע)) CHAYO (50 : 1 נהי) (חרע נורע) CHAYO (0.00111112 (חרע נורע)) AURA (0.08 (חרע נורע)) AU (0.15 (חרע נורע)) ASIAN (0.40 (חרע נורע))	<b>XD</b> WP (0.25 (חרע נורע)) WIIK (0.06 (חרע נורע)) TPAC (0.293 (חרע נורע)) TNPC (0.02 (חרע נורע)) TLI (0.30 (חרע נורע)) TFMAMA (2.74 (חרע נורע)) TC (0.50 (חרע נורע)) SMT (0.06 (חרע נורע)) SAPPE (1.65 (חרע נורע)) PROEN (0.12 (חרע נורע)) PRAPAT (0.04 (חרע נורע)) PL (0.11 (חרע נורע)) PIN (0.15 (חרע נורע)) PF (0.02 (חרע נורע)) NOBLE (0.20 (חרע נורע)) NFC (0.18 (חרע נורע)) MOONG (0.10 (חרע נורע)) M (0.90 (חרע נורע)) LEO (0.20 (חרע נורע)) KUMWEL (0.07 (חרע נורע)) JUBILE (0.35 (חרע נורע)) ILM (0.60 (חרע נורע)) HPT (0.0212 (חרע נורע)) FE (3.50 (חרע נורע)) EASON (0.06 (חרע נורע)) CSR (1.11 (חרע נורע)) BEC (0.16 (חרע נורע)) BCH (0.40 (חרע נורע)) BBIK (0.40 (חרע נורע)) BAY (0.45 (חרע נורע)) AWC (0.032 (חרע נורע)) AP (0.65 (חרע נורע)) AMR (0.05 (חרע נורע))	<b>XD</b> TOPP (3.82 (חרע נורע)) STI (0.17 (חרע נורע)) SPC (1.00 (חרע נורע)) SMIT (0.20 (חרע נורע)) SIAM (0.03 (חרע נורע)) PB (1.14 (חרע נורע)) MEB (0.05 (חרע נורע)) ITEL (0.0635 (חרע נורע)) ILINK (0.20 (חרע נורע)) ASEFA (0.18 (חרע נורע)) ARROW (0.25 (חרע נורע)) ALLA (0.07 (חרע נורע))	<b>XD</b> WHA (0.1003 (חרע נורע)) TRU (10 : 1 נהי) (חרע נורע) TRU (0.35 (חרע נורע)) TMI (0.015 (חרע נורע)) SENA (0.078368 (חרע נורע)) PG (0.20 (חרע נורע)) AKR (0.045 (חרע נורע))	<b>XD</b> NNCL (0.05 (חרע נורע)) CHARAN (2.00 (חרע נורע)) BRR (0.20 (חרע נורע))

XD – Excluding Dividend	XD(ST) – Excluding Stock Dividend	XM – Exclude meetings	XN – Ex-Capital Return	XI – Excluding Interest
XP – Excluding Principal	XR – Excluding Right	XW – Excluding Warrant	XS – Excluding Short-term Warrant	XA – Excluding All
XE – Excluding Exercise	*ND – No Dividend Payment	PD – Payment Date	XI – Excluding TSR ; @ - price per share / price per unit /	
XD – Excluding Dividend	XD(ST) – Excluding Stock Dividend	XM – Exclude meetings	XN – Ex-Capital Return	XI – Excluding Interest
XP – Excluding Principal	XR – Excluding Right	XW – Excluding Warrant	XS – Excluding Short-term Warrant	XA – Excluding All
XE – Excluding Exercise	*ND – No Dividend Payment	PD – Payment Date	XI – Excluding TSR ; @ - price per share / price per unit /	

## NVDR Update

วันจันทร์ที่ 24 เมษายน 2566

### Most Active Values (Btmn)

Top 20 Net Buying Value (B m)						Top 20 Net Selling Value (B m)						Month to Date				Year to Date				
เมษ-66						เมษ-66						เมษายน 2566				03 ม.ค.-21 เม.ย 66				
21	20	19	18	17		21	20	19	18	17		Net Buy		Net Sell		Net Buy		Net Sell		
1	SCB	818.8	570.8	-171.7	-97.9	112.9	DELTA	-447.0	-158.2	-242.3	-63.8	198.8	BDMS	1,484.93	DELTA	(2,154.08)	CPALL	6,181.5	KBANK	-11,922.2
2	KTB	652.5	1,053.4	57.4	-68.5	-19.9	TISCO	-356.1	-109.1	-319.0	-120.6	-24.1	KTB	1,418.52	KBANK	(1,716.92)	BDMS	5,204.1	KKP	-2,305.7
3	BBL	426.9	204.7	-13.9	-98.0	-75.0	PTTEP	-255.1	-87.4	136.7	-539.7	-83.2	BBL	1,020.63	TISCO	(1,080.85)	MAKRO	4,445.2	BANPU	-2,016.9
4	MINT	212.5	-20.6	122.8	49.9	-9.0	AOT	-131.9	-24.2	34.8	-174.3	-95.0	BH	860.55	TU	(803.18)	BBL	3,365.6	PTT	-1,855.1
5	HMPRO	133.1	-44.7	-89.8	-17.4	88.7	PTTGC	-101.5	-64.6	-23.9	-121.2	22.4	WHA	843.98	BANPU	(625.61)	SCC	1,960.5	BCP	-1,616.7
6	GUNKUL	127.9	23.6	-15.0	-12.3	36.3	KTC	-72.9	-4.6	-73.6	-19.4	8.1	SCB	838.46	COM7	(568.96)	TASCO	1,860.6	TISCO	-1,480.4
7	TOP	60.0	91.0	14.6	-91.4	-5.7	CPN	-70.1	52.7	-10.5	-27.5	122.0	GULF	558.84	IVL	(489.10)	WHA	1,698.1	PTTGC	-1,469.1
8	ADVANC	46.8	34.0	38.2	-100.2	260.2	SCC	-69.1	-118.3	-90.0	-66.0	80.9	CPN	489.85	EA	(424.84)	TRUEE	1,626.3	CPF	-1,234.9
9	SIRI	40.3	4.1	4.3	25.2	33.2	KCE	-59.9	6.7	-10.0	-6.3	8.5	BCH	467.22	PTTEP	(355.50)	MINT	1,617.8	BLA	-1,234.7
10	KBANK	38.2	-1,476.8	-110.4	-169.4	-1,201.5	MAKRO	-46.0	-12.5	16.2	-57.7	-22.1	ADVANC	448.20	BCP	(347.67)	ADVANC	1,367.4	TU	-1,113.0
11	PTT	35.4	-129.8	-274.9	27.6	132.9	CPALL	-45.5	-132.7	-233.8	-26.9	-31.6	MINT	386.64	JMART	(344.17)	HANA	1,265.8	ESSO	-1,063.5
12	GLOBAL	30.5	-46.6	-29.8	-9.0	-41.3	BTS	-29.6	91.6	30.9	2.1	24.3	AMATA	373.03	TRUE	(318.75)	JMART	1,105.3	OR	-1,018.3
13	HANA	30.4	-44.2	-94.0	-27.0	-47.1	JMART	-26.7	25.6	-201.6	-25.2	70.3	MTC	360.11	GLOBAL	(245.81)	SAWAD	1,077.6	DELTA	-999.2
14	AMATA	29.5	26.9	41.8	15.8	1.9	CENTEL	-25.8	-33.1	-6.6	-49.1	-14.8	TOP	352.81	INTUCH	(227.67)	INTUCH	1,052.1	CPN	-909.4
15	EGCO	28.8	2.3	8.5	11.5	15.2	RATCH	-23.9	-26.3	-31.3	-45.0	-15.9	CRC	336.06	CPF	(192.67)	SCB	973.9	IRPC	-894.8
16	BH	27.6	106.4	-79.5	134.8	77.0	BCP	-22.8	-43.5	-4.2	-100.5	-4.8	SAWAD	326.36	PR9	(192.48)	AMATA	967.1	BAM	-817.0
17	BIC	27.4	-6.5	10.1	40.4	21.2	SVI	-21.4	11.9	13.5	1.5	4.9	LH	313.07	CENTEL	(180.96)	KTB	890.2	EA	-750.8
18	AP	16.9	57.8	39.0	27.2	11.0	ERW	-18.1	-8.3	-7.3	-5.6	-9.9	TIDLOR	311.37	SKY	(165.77)	CBG	860.5	KTC	-611.4
19	SPALI	16.7	-16.0	-50.8	-30.6	-30.9	INTUCH	-16.6	8.5	-57.8	-72.3	-10.6	OR	306.33	ITC	(118.91)	TRUE	843.8	BEM	-599.1
20	TCAP	14.9	0.2	-16.2	-24.7	-4.5	IRPC	-14.8	-21.2	-40.8	-19.7	-29.8	SIRI	293.23	BLA	(115.82)	TTB	779.4	RATCH	-561.3

Total Volume Shares						NVDR Shrs.						Paid up Capital							
Buy		Sell		Total		Net		Turn.		24-Apr-23		paidup		24-Apr-23		paidup		(Last)	
1	24CS	4,500	88,404	92,904	-83,904	8.25	1	24CS	24,526,473	5.70	#N/A	#N/A	430,000,000						
2	7UP	204,400	763,700	968,100	-559,300	12.63	2	2S	7,814,263	1.42	3,092,210	0.69	549,995,954						
3	AS	18,600	297,600	316,200	-279,000	10.76	3	3K-BAT	45,856	0.06	#N/A	#N/A	78,400,000						
4	AAI	313,600	287,000	600,600	26,600	9.95	4	7UP	75,120,161	1.46	29,743,119	0.98	5,143,071,814						
5	AAV	1,102,400	1,059,300	2,161,700	43,100	6.69	5	A	8,300	0.00	62,400	0.01	980,000,000						
6	ABM	6,900	13,000	19,900	-6,100	2.78	6	AS	10,826,081	0.90	800,664	0.07	1,209,384,615						
7	ACAP	600	200	800	400	0.02	7	AAI	11,752,274	0.55	#N/A	#N/A	2,125,000,000						
8	ACC	1,400	14,100	15,500	-12,700	0.49	8	AAV	681,802,762	5.60	353,926,265	7.30	12,164,285,713						
9	ACE	1,115,201	1,081,600	2,196,801	33,601	5.37	9	ABM	5,255,645	1.31	3,268,124	1.09	400,000,000						
10	ACG	100	-	100	100	0.04	10	ABM-W1	1,132,129	2.26	#N/A	#N/A	49,999,917						
11	ADB	191,700	121,500	313,200	70,200	25.72	11	ACAP	2,341,365	0.58	1,223,467	0.39	406,411,160						
12	ADD	8,800	1,600	10,400	7,200	4.30	12	ACC	16,325,739	1.22	4,306,304	0.32	1,343,055,623						
13	ADVANC	954,800	731,100	1,685,900	223,700	17.87	13	ACE	176,491,129	1.73	38,450,400	0.38	10,175,999,960						
14	AEONTS	23,300	34,900	58,200	-11,600	12.39	14	ACG	1,427,100	0.24	211,225	0.04	600,000,000						
15	AF	50,000	70,000	120,000	-20,000	28.59	15	ADB	56,527,709	7.79	31,173,421	5.20	725,999,923						
16	AGE	219,100	73,400	292,500	145,700	8.14	16	ADD	1,935,053	1.21	#N/A	#N/A	160,000,000						
17	AH	217,815	188,900	406,715	28,915	18.69	17	ADVANC	222,525,761	7.48	241,595,912	8.13	2,974,209,736						
18	AI	15,500	15,000	30,500	500	7.27	18	AEONTS	18,871,847	7.55	11,410,746	4.56	250,000,000						
19	AIE	57,600	-	57,600	57,600	7.65	19	AF	2,764,901	0.17	198,800	0.01	1,600,000,000						
20	AIT	181,203	926,200	1,107,403	-744,997	19.17	20	AFC	188,610	0.41	19,100	0.04	45,574,266						

Source : SET.OR.TH

ข้อมูลในเอกสารฉบับนี้ รวบรวมมาจากแหล่งข้อมูลที่น่าเชื่อถือ อย่างไรก็ตาม บริษัทหลักทรัพย์ คิงส์ฟอร์ด จำกัด (มหาชน) ไม่สามารถที่จะยืนยันหรือรับรองความถูกต้องของข้อมูลเหล่านี้ได้ ไม่ว่าประการใด ๆ บทวิเคราะห์ในเอกสารนี้ จัดทำขึ้นโดยอ้างอิงถึงลักษณะพื้นฐานของบริษัทที่เกี่ยวข้องกับหลักทรัพย์วิเคราะห์ และมิได้เป็นการชี้แนะหรือเสนอแนะให้ซื้อหรือขายหลักทรัพย์ใด ๆ การตัดสินใจซื้อหรือขายหลักทรัพย์ใด ๆ ของผู้ลงทุน ไม่ว่าจะเกิดจากการอ่านบทความในเอกสารนี้หรือไม่ก็ตาม ล้วนเป็นผลจากการใช้วิจารณญาณของผู้ลงทุน โดยไม่มีส่วนเกี่ยวข้องกับบริษัทคิงส์ฟอร์ด จำกัด (มหาชน) ไม่มีการเปิดเผย



## คำแนะนำการลงทุน และความหมายของคำแนะนำการลงทุน

Stock Rating หมายถึงการให้คำแนะนำการลงทุนของบริษัท แบ่งเป็น 3 ระดับ

Buy หมายถึง ราคาพื้นฐานสูงกว่าราคาตลาด 15% หรือมากกว่า

Hold หมายถึงราคาพื้นฐานสูงกว่าราคาตลาดไม่เกิน 15% หรือต่ำกว่าราคาตลาดไม่เกิน 15 %

Sell หมายถึง ราคาพื้นฐานต่ำกว่าราคาตลาด 15% หรือมากกว่า

เอกสารฉบับนี้จัดทำขึ้นโดยบริษัทหลักทรัพย์คิงส์ฟอร์ด จำกัด (มหาชน) ข้อมูลที่ปรากฏในเอกสารฉบับนี้จัดทำโดยอาศัยข้อมูลที่จัดหาจากแหล่งที่เชื่อถือหรือควรเชื่อว่ามี ความน่าเชื่อถือ และ/หรือถูกต้อง อย่างไรก็ตามบริษัทไม่ยืนยัน และไม่รับรองถึงความครบถ้วนสมบูรณ์หรือถูกต้องของข้อมูลดังกล่าว และไม่ได้ประกันราคาหรือผลตอบแทน ของหลักทรัพย์ที่ปรากฏข้างต้น แม้ว่าข้อมูลดังกล่าวจะปรากฏข้อความที่อาจเป็นหรืออาจตีความว่าเป็นเช่นนั้นได้ บริษัทจึงไม่รับผิดชอบต่อการนำเอาข้อมูล ข้อความ ความเห็น และหรือบทสรุปที่ปรากฏในเอกสารฉบับนี้ไปใช้ไม่ว่ากรณีใดๆ ข้อมูลและความเห็นที่ปรากฏอยู่ในเอกสารฉบับนี้ได้ประสงค์จะชี้ชวน เสนอแนะ หรือจูงใจให้ลงทุน ใน หรือ ซื้อหรือขายหลักทรัพย์ที่ปรากฏในเอกสารฉบับนี้และข้อมูลมีการแก้ไขเพิ่มเติมเปลี่ยนแปลงโดยมีต้องแจ้งให้ทราบล่วงหน้า ผู้ลงทุนควรใช้ดุลยพินิจอย่างรอบคอบใน การลงทุนในหรือซื้อหรือขายหลักทรัพย์ บริษัทสงวนลิขสิทธิ์ในข้อมูลที่ปรากฏในเอกสารนี้ ห้ามมิให้ผู้ใดใช้ประโยชน์ ทำซ้ำ ดัดแปลง นำออกแสดง ทำให้ปรากฏหรือเผยแพร่ ต่อสาธารณชน ไม่ว่าด้วยประการใดๆ ซึ่งข้อมูลในเอกสารนี้ไม่ว่าทั้งหมดหรือบางส่วน เว้นแต่ได้รับอนุญาตเป็นหนังสือจากบริษัทเป็นการล่วงหน้า การกล่าว คัด หรืออ้างอิง ข้อมูลบางส่วนตามสมควรในเอกสารนี้ ไม่ว่าในบทความ บทวิเคราะห์ บทวิจัย หรือในเอกสาร หรือการสื่อสารอื่นใดจะต้องกระทำโดยถูกต้อง และไม่เป็นการก่อให้เกิดการ เข้าใจผิดหรือความเสียหายแก่บริษัท ต้องรับรู้ถึงความเป็นเจ้าของลิขสิทธิ์ในข้อมูลบริษัท และต้องอ้างอิงถึงเอกสารฉบับนี้ และวันที่ในเอกสารฉบับนี้ของบริษัทโดยชัดเจน การลงทุนในหรือซื้อหรือขายหลักทรัพย์ย่อมมีความเสี่ยง ท่านควรทำความเข้าใจอย่างถ่องแท้ต่อลักษณะของหลักทรัพย์แต่ละประเภทและควรศึกษาข้อมูลของบริษัทที่ออก หลักทรัพย์และข้อมูลอื่นใดที่เกี่ยวข้องก่อนการตัดสินใจลงทุนในหรือซื้อหรือขายหลักทรัพย์

ข้อมูลในเอกสารฉบับนี้ รวบรวมมาจากแหล่งข้อมูลที่นำเสนออย่างไว้ใจได้ บริษัทหลักทรัพย์ คิงส์ฟอร์ด จำกัด(มหาชน)ไม่สามารถที่จะยืนยันหรือรับรองความถูกต้องของข้อมูลเหล่านี้ได้ ไม่ว่าประการใดๆ บทวิเคราะห์ในเอกสารนี้ จัดทำขึ้นโดยอ้างอิง หลักเกณฑ์ทางวิชาการเกี่ยวกับหลักการวิเคราะห์ และมีได้เป็นการชี้แนะ หรือเสนอแนะให้ซื้อหรือขายหลักทรัพย์ใดๆ การตัดสินใจหรือขายหลักทรัพย์ใดๆ ของผู้อ่าน ไม่ว่าจะเกิดจากการอ่านบทความในเอกสารนี้หรือไม่ก็ตาม ล้วนเป็นผลจากการใช้ วิจารณญาณของผู้อ่าน โดยไม่มีส่วนเกี่ยวข้องกับบริษัทฯ กับ บริษัทหลักทรัพย์ คิงส์ฟอร์ด จำกัด(มหาชน) ไม่ว่ากรณีใด

# Disclaimer



KINGSFORD

Thai Institute of Directors Association (IOD) – Corporate Governance Report Rating 2020 (CG Score) ข้อมูล 27 ตุลาคม 2565



AAV	AYUD	CFRESH	DRT	GLOBAL	JWD	MC	OTO	Q-CON	SEAOIL	STEC	TK	TVDH
ADVANC	BAFS	CGH	DTAC	GPI	K	MCOT	PAP	QH	SE-ED	STGT	TKN	TVI
AF	BAM	CHEWA	DUSIT	GPSC	KBANK	METCO	PCSGH	QTC	SELIC	STI	TKS	TVO
AH	BANPU	CHO	EA	GRAMMY	KCE	MFEC	PDG	RATCH	SENA	SUN	TKT	TWPC
AIRA	BAY	CIMBT	EASTW	GULF	KEX	MINT	PDJ	RBF	SENAJ	SUSCO	TMILL	U
AJ	BBIK	CK	ECF	GUNKUL	KGI	MONO	PG	RS	SGF	SUTHA	TMT	UAC
AKP	BBL	CKP	ECL	HANA	KKP	MOONG	PHOL	S	SHR	SVI	TNDT	UBIS
AKR	BCP	CM	EE	HARN	KSL	MSC	PLANB	S&J	SICT	SYMC	TNITY	UPOIC
ALLA	BCPG	CNT	EGCO	HENG	KTB	MST	PLANET	SAAM	SIRI	SYNTEC	TOA	UV
ALT	BDMS	COLOR	EPG	HMPRO	KTC	MTC	PLAT	SABINA	SIS	TACC	TOP	VCOM
AMA	BEM	COM7	ETC	ICC	LALIN	MVP	PORT	SAMART	SITHAI	TASCO*	TPBI	VGI
AMARIN	BEYOND	COMAN	ETE	ICHI	LANNA	NYCL	PPS	SAMTEL	SMP	TCAP	TQM	VIH
AMATA	BGC	COTTO	FN	III	LHFG	NEP	PR9	SAT	SNC	TEAMG	TRC	WACOAL
AMATAV	BGRIM	CPALL	FNS	ILINK	LIT	NER	PREB	SC	SONIC	TFMAMA	TRUE*	WAVE
ANAN	BIZ	CPF	FPI	LOXLEY	ILM	NKI	PRG	SCB	SORKON	THANA	TSC	WHA
AOT	BKI	CPI	FPT	IND	LPN	NOBLE	PRM	SCC	SPALI	THANI	TSR	WHAUP
AP	BOL	CPN	FSMART	INTUCH	LRH	NSI	PSH	SCCC	SPI	THCOM	TSTE	WICE
APURE	BPP	CRC	FVC	IP	LST	NVD	PSL	SCG	SPRC	THG*	TSTH	WINNER
ARIP	BRR	CSS	GC	IRC	MACO	NYT	PTG	SCGP	SPVI	THIP	TTA	XPG
ASP	BTS	DDD	GEL	IRPC	MAJOR	OISHI	PTT	SCM	SSC	THRE	TTB	ZEN
ASW	BTW	DELTA	GFPT	ITEL	MAKRO	OR	PTTEP	SCN	SSSC	THREL	TTCL	
AUCT	BWG	DEMCO	GGC	IVL	MALEE	ORI	PTTGC	SDC	SST	TIPCO	TTW	
AWC	CENTEL	DOHOME	GLAND	JTS	MBK	OSP	PYLON	SEAFCO	STA	TISCO	TU	



2S	ASEFA	BYD	DITTO	HTC	KISS	MK	PB	QLT	SFT	STANLY	TMI	UMI
7UP	ASIA	CBG	DMT	HUMAN	KK	MODERN*	PICO	RCL	SGP	STC	TNL	UOBKH
ABICO	ASIAN	CEN	DOD	HYDRO	KOOL	MTI	PIMO	RICHY	SIAM	STPI	TNP	UP
ABM	ASIMAR	CHARAN	DPAINT	ICN	KTIS	NBC	PIN	RJH	SINGER	SUC	TNR	UPF
ACE	ASK	CHAYO	DV8	IFS	KUMWEL	NCAP	PJW	ROJNA	SKE	SVOA	TOG	UTP
ACG	ASN	CHG	EASON	IIG	KUN	NCH	PL	RPC	SKN	SVT	TPA	VIBHA
ADB	ATP30	CHOTI	EFORL	IMH	KWC	NDR	PLE	RT	SKR	SWC	TPAC	VL
ADD	B	CHOW	ERW	INET	KWM	NETBAY	PM	RWI	SKY	SYNEX	TPCS	VPO
AEONTS	BA	CI	ESSO	INGRS	L&E	NEX	PMTA	S11	SLP	TAE	TPIPL	VRANDA
AGE	BC	CIG	ESTAR	INSET	LDC	NINE	PPP	SA	SMART	TAKUNI	TPIPP	WGE
AHC	BCH	CITY	FE	INSURE	LEO	NATION	PPPM	SABUY	SMD	TCC	TPLAS	WIK
AIE	BE8	CIVIL	FLOYD	IRCP	LH	NNCL	PRAPAT	SAK	SMIT	TCMC	TPS	WIN
AIT	BEC	CMC	FORTH	IT	LHK	NOVA	PRECHA	SALEE	SMT	TFG	TQR	WINMED
ALUCON	SCAP	CPL	FSS	ITD	M	NP	PRIME	SAMCO	SNNP	TFI	TRITN	WORK
AMANAH	BH	CPW	FTE	J	MATCH	NRF	PRIN	SANKO	SNP	TFM	TRT	WP
AMR	BIG	CRANE	GBX	JAS	MBAX	NTV	PRINC	SAPPE	SO	TGH	TRU	XO
APCO	BJC	CRD	GCAP	JCK	MEGA	NUSA	PROEN	SAWAD	SPA	TIDLOR	TRV	YUASA
APCS	BJCHI	CSC	GENCO	JCKH	META	NWR	PROS	SCI	SPC	TIGER	TSE	ZIGA
AQUA	BLA	CSP	GJS	JMT	MFC	OCC	PROUD	SCP	SPCG	TIPH	TVT	
ARIN	BR	CV	GTB	JR	MGT	OGC	PSG	SE	SR	TITLE	TWP	
ARROW	BR1	CWT	GYT	KBS	MICRO	ONEE	PSTC	SECURE	SRICHA	TM	UBE	
AS	BROOK	DCC	HEMP	KCAR	MILL	PACO	PT	SFLEX	SSF	TMC	UEC	
ASAP	BSM	DHOUSE	HPT	KIAT	mitsib	PATO	PTC	SFP	SSP	TMD	UKEM	



A	B52	CCP	D	GLOCON	JMART	MATI	NC	PPM	SISB	SVH	TNH	UNIQ
A5	BEAUTY	CGD	DCON	GLORY	JSP	M-CHAI	NEWS	PRAKIT	SK	PTECH	TNPC	UPA
AI	BGT	CMAN	EKH	GREEN	JUBILE	MCS	NFC	PTL	SOLAR	TC	TOPP	UREKA
ALL	BLAND	CMO	EMC	GSC	KASET	MDX	NSL	RAM	SPACK	TCCC	TPCH	VARO
ALPHAX	BM	CMR	EP	HL	KCM	MENA	NV	ROCK	SPG	TCJ	TPOLY	W
AMC	BROCK	CPANEL	EVER	HTECH	KWI	MJD	PAF	RP	SQ	TEAM	TRUBB	WFX
APP	BSBM	CPT	F&D	IHL	KYE	MORE	PEACE	RPH	STARK	THE	TTI	WPH
AQ	BTNC	CSR	FMT	INOX	LEE	MPIC	PF	RSP	STECH	THMUI	TYCN	YGG
AU	CAZ	CTW	GIFT	JAK	LPH	MUD	PK	SIMAT	SUPER	TKC	UMS	

ช่วงคะแนน	สัญลักษณ์	ความหมาย
90 - 100		ดีเลิศ
80 - 89		ดีมาก
70 - 79		ดี
60 - 69		ดีพอใช้
50 - 59		ผ่าน
ต่ำกว่า 50	No logo given	N/A

การเปิดเผยผลการสำรวจของสมาคมส่งเสริมสถาบันกรรมการบริษัทไทย (IOD) ในเรื่องการกำกับดูแลกิจการ (Corporate Governance) นี้เป็นการดำเนินการตามนโยบายของสำนักงานคณะกรรมการกำกับหลักทรัพย์และตลาดหลักทรัพย์ โดยการสำรวจของ IOD เป็นการสำรวจและประเมินจากข้อมูลของบริษัทจดทะเบียนในตลาดหลักทรัพย์แห่งประเทศไทยและตลาดหลักทรัพย์เอ็มเอไอ ที่มีการเปิดเผยต่อสาธารณะและเป็นข้อมูลที่ผู้ลงทุนทั่วไปสามารถเข้าถึงได้ ดังนั้นผลสำรวจดังกล่าวจึงเป็นการนำเสนอในมุมมองของบุคคลภายนอกโดยไม่ได้เป็นการประเมินการปฏิบัติและมีได้มีการใช้ข้อมูลภายในในการประเมิน อนึ่ง ผลการสำรวจดังกล่าว เป็นผลการสำรวจ ณ วันที่ปรากฏในรายงานการกำกับดูแลกิจการบริษัทจดทะเบียนไทยเท่านั้น ดังนั้นผลการสำรวจจึงอาจเปลี่ยนแปลงได้ภายหลังวันดังกล่าว ทั้งนี้บริษัทหลักทรัพย์ คิงส์ฟอร์ด จำกัด (มหาชน) มิได้ยืนยันหรือรับรองถึงความถูกต้องของผลการสำรวจดังกล่าวแต่อย่างใด

ข้อมูลในเอกสารฉบับนี้ รวบรวมมาจากแหล่งข้อมูลที่เชื่อถือได้ อย่างไรก็ดี บริษัทหลักทรัพย์ คิงส์ฟอร์ด จำกัด(มหาชน)ไม่สามารถที่จะยืนยันหรือรับรองความถูกต้องของข้อมูลเหล่านี้ได้ ไม่ว่าประการใดๆ บทวิเคราะห์ในเอกสารนี้ จัดทำขึ้นโดยอ้างอิงหลักเกณฑ์ทางวิชาการเกี่ยวกับหลักการวิเคราะห์ และมีได้เป็นการชี้แนะ หรือเสนอแนะให้ซื้อหรือขายหลักทรัพย์ใดๆ การตัดสินใจซื้อหรือขายหลักทรัพย์ใดๆ ของผู้อ่าน ไม่ว่าจะเกิดจากการอ่านบทความในเอกสารนี้หรือไม่ก็ตาม ล้วนเป็นผลจากการใช้วิจารณญาณของผู้อ่าน โดยไม่มีส่วนเกี่ยวข้องกับหรือพึ่งพิงจาก IOD กับ บริษัทหลักทรัพย์ คิงส์ฟอร์ด จำกัด(มหาชน) ไม่ว่ากรณีใด



# Disclaimer



KINGSFORD

## Anti-Corruption Progress Indicator 2022

### บริษัทจดทะเบียนที่ได้ประกาศเจตนารมณ์เข้าร่วม CAC

7UP	AMATA	BKD	CI	EP	FSMART	JKN	KWG	NOBLE	SAAM	SINGER	SUPER	TRITN	ZIGA
ABICO	AMATAV	BM	COTTO	ERW	GPI	JMART	LDC	NOK	SAPPE	SKR	SYNEX	TTA	
AF	ANAN	BROCK	DDD	ESTAR	ILINK	JMT	MAJOR	PK	SCI	SPALI	THAI	UPF	
ALT	APURE	BUI	EA	ETE	IRC	JSP	META	PLE	SE	SSP	TKS	UV	
AMARIN	B52	CHO	EFORL	EVER	J	JTS	NCL	ROJNA	SHANG	STANLY	TOPP	WIN	

### บริษัทจดทะเบียนที่ได้ได้รับการรับรองCAC

2S	BCP	CIG	EGCO	HTC	KTC	MOONG	PCSGH	PSL	SCC	SPRC	THIP	TRU	WHA
ADVANC	BCPG	CIMBT	FE	ICC	KWC	MPG	PDG	PSTC	SCCC	SRICHA	THRE	TRUE	WHAUP
AI	BGC	CM	FNS	ICHI	L&E	MSC	PDI	PT	SCG	SSF	THREL	TSC	WICE
AIE	BGRIM	CMC	FPI	IFS	LANNA	MTC	PDJ	PTG	SCN	SSSC	TIP	TSTH	WIJK
AIRA	BJCHI	COL	FPT	INET	LHFG	MTI	PE	PTT	SEAOIL	SST	TIPCO	TTCL	XO
AKP	BKI	COM7	FSS	INSURE	LHK	NBC	PG	PTTEP	SE-ED	STA	TISCO	TU	ZEN
AMA	BLA	CPALL	FTE	INTUCH	LPN	NEP	PHOL	PTTGC	SELIC	SUSCO	TKT	TVD	
AMANAHA	BPP	CPF	GBX	IRPC	LRH	NINE	PL	PYLON	SENA	SVI	TMB	TVI	
AP	BROOK	CPI	GC	ITEL	M	NKI	PLANB	Q-CON	SGP	SYNTEC	TMD	TVO	
AQUA	BRR	CPN	GCAP	IVL	MAKRO	NMG	PLANET	QH	SIRI	TAE	TMILL	TWPC	
ARROW	BSBM	CSC	GEL	K	MALEE	NNCL	PLAT	QLT	SITHAI	TAKUNI	TMT	U	
ASK	BTS	DCC	GFPT	KASET	MBAX	NSI	PM	QTC	SMIT	TASCO	TNITY	UBIS	
ASP	BWG	DELTA	GGC	KBANK	MBK	NWR	PPP	RATCH	SMK	TBSP	TNL	UEC	
AYUD	CEN	DEMCO	GJS	KBS	MBKET	OCC	PPPM	RML	SMPC	TCAP	TNP	UKEM	
B	CENTEL	DIMET	GPSC	KCAR	MC	OCEAN	PPS	RM	SNC	TCMC	TNR	UOBKH	
BAFS	CFRESH	DRT	GSTEEL	KCE	MCOT	OGC	PREB	S&J	SNP	TFG	TOG	UWC	
BANPU	CGH	DTAC	GUNKUL	KGI	MFC	ORI	PRG	SABINA	SORKON	TFI	TOP	VGI	
BAY	CHEWA	DTC	HANA	KKP	MFEC	PAP	PRINC	SAT	SPACK	TFMAMA	TPA	VIH	
BBL	CHOTI	EASTW	HARN	KSL	MINT	PATO	PRM	SC	SPC	THANI	TPCORP	VNT	
BCH	CHOW	ECL	HMPRO	KTB	MONO	PB	PSH	SCB	SPI	THCOM	TPP	WACOAL	

คำชี้แจง ข้อมูลบริษัทที่เข้าร่วมโครงการแนวร่วมปฏิบัติของภาคเอกชนไทยในการต่อต้านทุจริต (Thai CAC) ของสมาคมส่งเสริมสถาบันกรรมการบริษัทไทย มี 2 กลุ่ม คือ

- ได้ประกาศเจตนารมณ์เข้าร่วม CAC
- ได้รับการรับรอง CAC

การเปิดเผยผลการประเมินดัชนีชี้วัดความคืบหน้าการป้องกันกรณีส่วนเกี่ยวข้องกับการทุจริตคอร์รัปชัน (Anti-corruption Progress Indicators) ของบริษัทจดทะเบียนในตลาดหลักทรัพย์แห่งประเทศไทยซึ่งจัดทำโดยสถาบันไทยพัฒน์ เป็นการดำเนินการตามนโยบายและตามแผนพัฒนาความยั่งยืนสำหรับบริษัทจดทะเบียนของสำนักงานคณะกรรมการกำกับหลักทรัพย์และตลาดหลักทรัพย์ โดยผลการประเมินดังกล่าวของสถาบันไทยพัฒน์ อาศัยข้อมูลที่ได้รับจากบริษัทจดทะเบียนตามที่บริษัทจดทะเบียนได้ระบุในแบบแสดงข้อมูลเพื่อการประเมิน Anti-corruption ซึ่งได้อ้างอิงข้อมูลมาจากแบบแสดงรายการข้อมูลประจำปี (แบบ 56-1) รายงานประจำปี (แบบ 56-2) หรือในบุคคลภายนอก โดยมีได้เป็นการประเมินการปฏิบัติของบริษัทจดทะเบียนในตลาดหลักทรัพย์แห่งประเทศไทย และมีได้ใช้ข้อมูลภายใต้เพื่อการประเมินเนื่องจากผลการประเมินดังกล่าวเป็นเพียงผลการประเมิน ณ วันที่ปรากฏในผลการประเมินเท่านั้น ดังนั้นผลการประเมินจึงอาจเปลี่ยนแปลงได้ภายหลังจากวันดังกล่าว หรือเมื่อข้อมูลที่เกี่ยวข้องมีการเปลี่ยนแปลง ทั้งนี้ บริษัทหลักทรัพย์ คิงส์ฟอร์ด จำกัด (มหาชน) มิได้ยืนยัน ตรวจสอบ หรือรับรองความถูกต้องครบถ้วนของผลการประเมินดังกล่าวแต่อย่างใด

ข้อมูลในเอกสารฉบับนี้ รวบรวมมาจากแหล่งข้อมูลที่เชื่อถือได้อย่างไรก็ดี บริษัทหลักทรัพย์ คิงส์ฟอร์ด จำกัด(มหาชน)ไม่สามารถที่จะยืนยันหรือรับรองความถูกต้องของข้อมูลเหล่านี้ได้ ไม่ว่าประการใด ๆ บทวิเคราะห์ในเอกสารนี้ จัดทำขึ้นโดยอ้างอิงหลักเกณฑ์ทางวิชาการเกี่ยวกับหลักการวิเคราะห์ และมีได้เป็นการชี้แนะ หรือเสนอแนะให้ซื้อหรือขายหลักทรัพย์ใดๆ การตัดสินใจซื้อหรือขายหลักทรัพย์ใดๆ ของผู้อ่าน ไม่ว่าจะถูกเกิดจากการอ่านบทความในเอกสารนี้หรือไม่ก็ตาม ล้วนเป็นผลจากการใช้วิจารณญาณของผู้อ่าน โดยไม่มีส่วนเกี่ยวข้องของหรือพันธมิตรใดๆ กับ บริษัทหลักทรัพย์ คิงส์ฟอร์ด จำกัด(มหาชน) ไม่ว่ากรณีใด