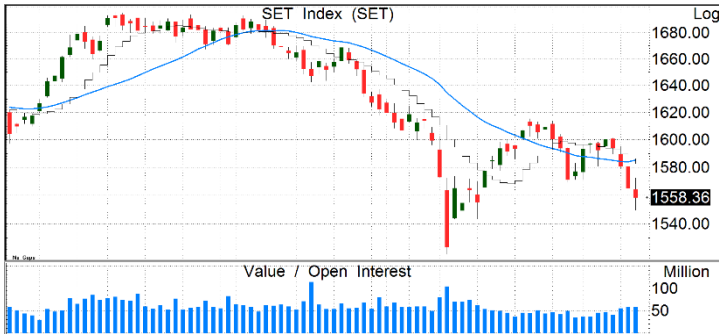


# Talk the Walk

บทวิเคราะห์หลักทรัพย์ทางเทคนิค

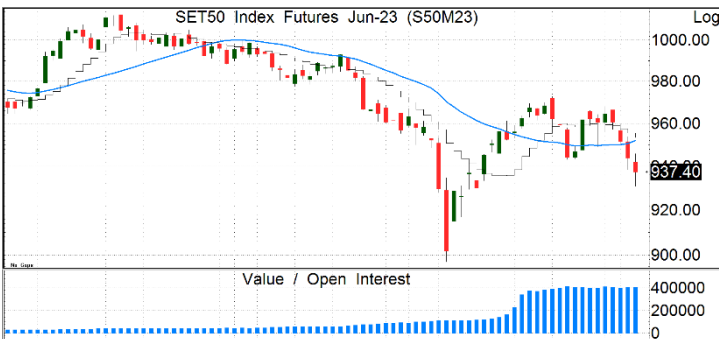
## EQUITY



### SETI

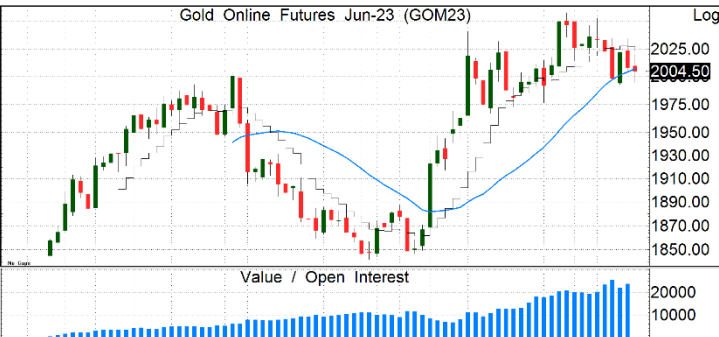
- กรอบการเคลื่อนไหวอยู่ที่ 1540/1580
- แนวรับ 1540/1550
- แนวต้าน 1570/1580
- เส้นค่าเฉลี่ย 25 วัน 1580
- เส้นค่าเฉลี่ย 60 วัน 1620

## FUTURES



### S50M23

- กรอบการเคลื่อนไหวอยู่ที่ 930/955
- ลงเปิด LONG  
จุดเปิด long ที่แนวรับแรก 935  
จุดเปิด long ที่แนวรับสอง 930
- ขึ้นเปิด SHORT  
จุดเปิด short ที่แนวต้านแรก 945  
จุดเปิด short ที่แนวต้านสอง 955



### GOM23

- กรอบการเคลื่อนไหวอยู่ที่ 1980/2040
- ลงเปิด LONG  
จุดเปิด long ที่แนวรับแรก 1990  
จุดเปิด long ที่แนวรับสอง 1980
- ขึ้นเปิด SHORT  
จุดเปิด short ที่แนวต้านแรก 2020  
จุดเปิด short ที่แนวต้านสอง 2040

## Quick Win

Group [A] = Strong Buy			Group [B] = Buy			Group [C] = Trading Buy		
	แนวรับ	แนวต้าน		แนวรับ	แนวต้าน		แนวรับ	แนวต้าน
BCH 🍀	21.2/21.4	22/22.5	BBL 🍀	157/158	163/166	EPG 🍀	8/8.1	8.4/8.7
KTB	17.7/18	18.5/18.8	BH	235/238	244/248	CK	20.5/20.8	21.2/21.4
TTB	1.44/1.46	1.54/1.58	BTS	7.4/7.6	7.8/7.9	BEM	8.7/8.9	9.2/9.3

🍀 = Today's Top Picks

อภิศักดิ์ ลิ้มปิจารกุล

Technical Analyst

✉ apisak.li@lhsec.or.th

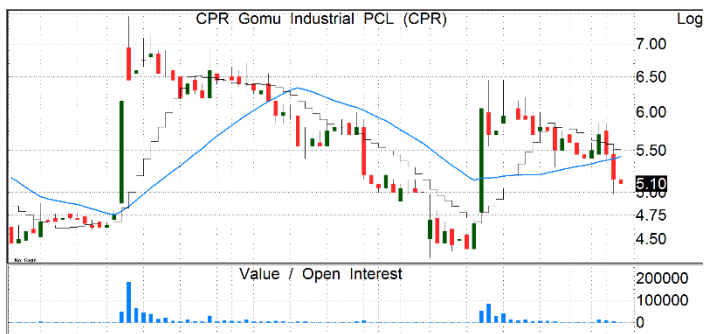
☎ 02 055 5140

เสาวณีย์ เจริญสุข

Information Support Officer

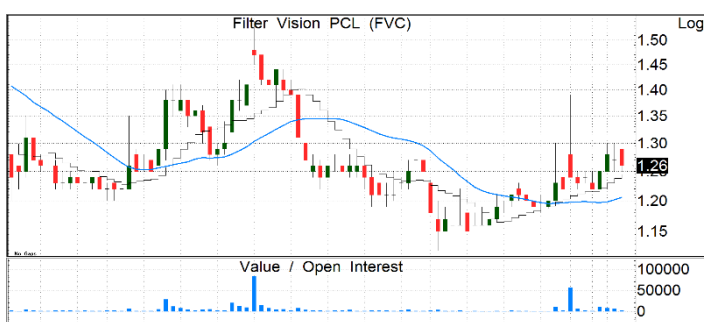
# SMALL & BEAUTIFUL

## STOCKS



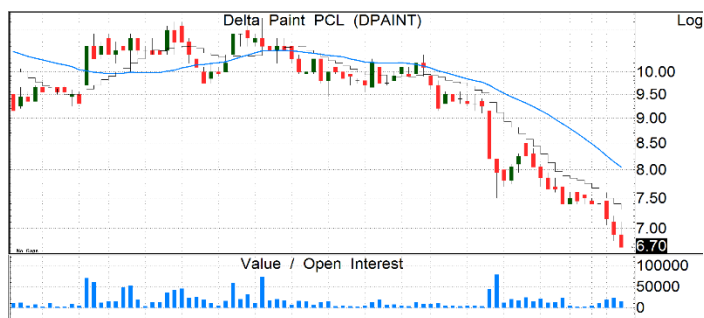
### CPR(เทรตกรอบ)

แนวรับ=4.6/4.8 แนวต้าน=5.8/6.4 ตัดขาดทุน=4.4



### FVC(เทรตกรอบ)

แนวรับ=1.20/1.22 แนวต้าน=1.4/1.5 ตัดขาดทุน=1.16



### DPAINT(แนวรับ 9 เดือน)

แนวรับ=6.4/6.5 แนวต้าน=7.5/8.0 ตัดขาดทุน=6.25

## BIG & BOLD

BANPU(LONG) (oversold)	MINT(LONG) (แนวรับ 1 เดือน)	KKP(LONG) (เทรตกรอบ)
open =9.35	open =30.5	open =64.5
close=10	close =33	close=67.5
stop loss = 9.25	stop loss =30	stop loss =63.5

## DISCLOSURES & DISCLAIMERS

บทวิเคราะห์นี้จัดทำโดยบริษัทหลักทรัพย์ แลนด์ แอนด์ เฮ้าส์ จำกัด (มหาชน) ("บริษัท") โดยมีวัตถุประสงค์เพื่อเผยแพร่ข้อมูลเท่านั้น มิใช่การชักจูงให้ซื้อหรือขายหลักทรัพย์ที่กล่าวถึงในรายงานนี้ ข้อมูลต่างๆ ที่ปรากฏในรายงานนี้จัดทำขึ้นโดยพิจารณาแล้วมาจากแหล่งข้อมูลที่ถูกต้อง และ/หรือ มีความน่าเชื่อถือ อย่างไรก็ตาม บริษัทไม่อาจรับรองความถูกต้องครบถ้วนของข้อมูลดังกล่าว บริษัทขอสงวนสิทธิ์ในการใช้ดุลยพินิจของบริษัทแต่เพียงฝ่ายเดียวในการแก้ไขข้อมูลและความเห็นต่างๆ โดยไม่ต้องบอกกล่าวล่วงหน้า รายงานนี้จัดส่งให้แก่เฉพาะบุคคลที่กำหนด ห้ามมิให้มีการทำซ้ำ ตัดแปลง ส่งต่อ เผยแพร่ ขาย จำหน่าย พิมพ์ซ้ำ หรือแสวงหาประโยชน์ในเชิงพาณิชย์ไม่ว่าในลักษณะใดๆ เว้นแต่ได้รับความยินยอมเป็นลายลักษณ์อักษรจากบริษัท

การลงทุนในหลักทรัพย์มีความเสี่ยง อีกทั้งบริษัทและ/หรือ บริษัทในกลุ่มธุรกิจทางการเงินของ LH Bank อาจมีส่วนเกี่ยวข้องหรือผลประโยชน์ใดๆ กับบริษัทใดๆ ที่ถูกกล่าวถึงในรายงานบทความนี้ก็ได้ นักลงทุนจึงควรใช้ดุลยพินิจอย่างรอบคอบในการพิจารณาตัดสินใจก่อนการลงทุน บริษัทไม่รับผิดชอบต่อความเสียหายใดๆ ที่เกิดจากการนำข้อมูลหรือความเห็นในรายงานฉบับนี้ไปใช้ในทุกรณ