



Market Timing

24 May 2023

Stock picks : -

Stocks to monitor : IVL, JMART, FSMART

Support: 1525, 1515, 1500

Resistance: 1540, 1550, 1560

Technical analyst
เปรมสุข ชลทานาวณิชย์
Technical analyst
ชาญเดช หลีทศรัตน์

แกว่งตัวขึ้นยืนปิดเหนือเส้นเฉลี่ย 5 วัน



SET แกว่งตัวถอยลงทำจุดต่ำสุดของวันอยู่ที่ 1518.38(-10.86) ก่อนติดตัวไต่ระดับขึ้นทำจุดสูงสุดของวันอยู่ที่ 1536.59(+7.35) ในขณะที่ ปิดตลาดอยู่ที่ระดับ 1534.84 จุด เพิ่มขึ้น 5.60 จุด หรือ +0.37%

มุมมองเทคนิควันนี้: วานนี้ SET ถอยไปใกล้แนวรับ ก่อนติดตัวกลับขึ้นมาปิดเหนือเส้นเฉลี่ย 5 วัน สะท้อนบรรยากาศระยะสั้นที่ดีขึ้น ด้าน MACD เริ่มยกตัวเข้าหา Signal line ส่วน RSI ก็ยกตัวขึ้นจากรันก่อน ทำให้มอง SET น่าจะยังมีแรงกึ่งตัวขึ้นได้ แต่ไม่น่าจะไปไต่ไกลนัก และคงวางกรอบไม่ต่างจากเดิม โดยมีแนวต้านอยู่แถว 1540 และ 1550 ส่วนแนวรับจะอยู่แถว 1525 และ 1515

ทิศทางตลาดในภาพหลัก: ผลกระทบของการระบาดของโควิด กัดกิน SET ชะลอตัวถอยลงลึกลงไปทำจุดต่ำแถว 969(มี.ค. 63) ก่อนเกิดการฟื้นตัวขึ้นแรงๆ 1 ระลอก โดยเดินทางขึ้นไปทำจุดสูงแถว 1455(มี.ย. 63) แล้วชะลอตัวลงมาอีกครั้ง โดยถอยลงมาแถว 1187(ต.ค. 63) ทำจุดต่ำที่ยกตัวสูงขึ้น ก่อนพลิกตัวผ่านด่าน 1455 สร้างสัญญาณกลับตัวที่ดี แม้ว่าจะมีการผันผวนระหว่างทาง แต่ก็เดินทางทำจุดสูงที่ยกตัวขึ้นต่อเนื่อง จนขึ้นไปทำจุดสูงแถว 1718(ก.พ. 65) ก่อนส่งสัญญาณอ่อนแรง โดยถอยลงลึกลงมาแถว 1580 และติดตัวกลับแรงขึ้นมาอีกครั้ง อย่างไรก็ตาม SET ไม่สามารถทำจุดสูงขึ้นไปใหม่ โดยปรับตัวขึ้นไปได้แค่แถว 1708

หลังจากนั้น SET ชะลอตัวใต้กลุ่มเส้นเฉลี่ย มาแถวจุดต่ำ 1580 ก่อนติดตัวไปแถว 1664 แล้วพักตัวลงมา สร้างแนวโน้มเคลื่อนไหวในกรอบกอดตัว(กรอบสี่เหลี่ยม) โดยถอยลงลึกมาแถวขอบล่าง 1517 ขณะที่ MACD เกิด Divergence เข้มบวม หนูนตลาดฟื้นตัวเหนือกลุ่มเส้นเฉลี่ย เดินทางผ่านช่องกอดตัวขึ้นไปแถว 1672 แต่ MACD เกิด Divergence เข้มลบ ทำให้ SET ถอยลงใต้กลุ่มเส้นเฉลี่ย อีกทั้ง MACD ก็ถอยลงแดนลบ กัดกินตลาดลงมาตั้งฐาน W บริเวณ 1550 ก่อนติดตัวกลับ พร้อม MACD ขึ้นยืนแดนบวก หนูน SET ปรับตัวขึ้นทดสอบเส้นกอดแถว 1650 แล้วอ่อนตัวลงมา โดยประเมิน SET มีสิทธิแกว่งตัวในกรอบสามเหลี่ยม(สีน้ำเงิน) แต่ SET ย่อตัวไม่ถึงขอบล่าง โดยลงมาแถว 1597 ก่อนฟื้นตัวผ่านเส้นกอด 1650 และเดินทางขึ้นติดแถว 1695 ซึ่งเป็นแนว FIBO ช่องขนานยกตัว(ในภาพขวา) ก่อนอ่อนแรงหลุด 1650 ขณะที่ MACD ถอยลงแดนลบ กัดกินตลาดหลุดขอบล่างช่องขนาน 1600 ลงมาแถวฐานจุดต่ำเก่า 1517 ก่อนติดตัวเหนือเส้นเฉลี่ย 5 วัน ขึ้นมาแถว 1615 แล้วย่อตัวมาตั้งฐานแถว 1570 ก่อนติดตัวขึ้นไปติดแถว 1600 แล้วย่อตัวหลุด 1550 ลงมาใกล้ 1500 ก่อนฟื้นตัวติดเส้นกอดแถว 1570-1575 แล้วชะลอตัวมาแถว 1490 ก่อนติดตัวแรงขึ้นมา

โดยสรุป SET ชะลอตัว 1695 มาแถวฐานจุดต่ำ 1518 ก่อนติดตัวขึ้นไปแถว 1615 แล้วพักตัวลงมาใกล้ 1500 ก่อนติดตัวขึ้นไปแถว 1575 แล้วพักตัวมาแถว 1490 ก่อนติดตัวขึ้นมา ทั้งนี้ มองแนวรองรับอยู่แถว 1515, 1500 และ 1470 ซึ่งไม่ควรถอยปิดหลุด 1500 เพื่อรักษาโอกาสติดตัวกลับ ส่วนแนวต้านอยู่แถว 1550, 1570 และ 1600

Disclaimers: The information, statements, forecasts and projections contained herein, including any expression of opinion, are based upon sourced believed to be reliable but their accuracy completeness or correctness are not guaranteed. Expressions of opinion herein were arrived at after due and careful consideration and they were based upon the best information then known to us, and in our opinion are fair and reasonable in the circumstances prevailing at the time. Expressions of opinion contained herein are subject to change without notice. Kasikorn Securities Public Company Limited also may be the issuer of structured notes on the securities which are the constituents of SET50 index.



Stocks to monitor



IVL ราคาถอยลงมาแถว 31.5 ก่อนติดตัวกลับขึ้นยืนเหนือเส้นค่าเฉลี่ย 5 วัน ให้ภาพวาระระยะสั้น ด้าน MACD เกิด Divergence เขิงบวก และมีแนวโน้มจะจวกตัวตัด Signal line กลับขึ้นแดนบวก สะท้อนโอกาสที่ราคาจะยังแกว่งตัวรอบสั้นๆขึ้นได้

แนวรับ : 32.75 +/-
แนวต้าน : 34 & 35 & 36

คำแนะนำ- ซื้อเก็งกำไร และรับเพิ่มหากย่อมาแถว 32.75 โดยมีแนวรอแบ่งขายทำกำไรอยู่แถว 35 และ 36 ขณะที่ใช้การถดถอยหลุด 32 เป็น stop loss



JMART ราคาถอยลงมาแถว 17.5 ก่อนติดตัวขึ้นมาแกว่งออกข้าง เกาะเส้นค่าเฉลี่ย 5 วัน ล่าสตัยกดตัวผ่านเส้นกตระยะสั้น ด้วย Vol. เพิ่มขึ้น ด้าน MACD แกว่งตัวเหนือ Signal line เข้าหาเส้นศูนย์ มีแนวโน้มขึ้นแดนบวก มีสิทธิ์หนุนราคาแกว่งตัวรอบสั้นๆขึ้นได้

แนวรับ : 19.9 +/-
แนวต้าน : 20.7 & 21.3 & 22.2

คำแนะนำ- ซื้อเก็งกำไร และรับเพิ่มหากย่อมาแถว 19.9 โดยมีแนวรอแบ่งขายทำกำไรอยู่แถว 21.3 และ 22.2 ขณะที่ ใช้การถดถอยหลุด 19.5 เป็น stop loss



FSMART ราคาถอยลงมาแถว 8.65 ก่อนติดตัวมาที่ 9.8 และแกว่งออกข้าง ล่าสตัยกดตัวเหนือเส้นเฉลี่ย 5 วัน ด้วย Vol. เพิ่มขึ้น ด้าน MACD ทำ Divergence เขิงบวก และแกว่งตัวเหนือ Signal line หาเส้นศูนย์ มีแนวโน้มจะขึ้นแดนบวก สะท้อนโอกาสที่ราคาจะแกว่งตัวขึ้นได้ต่อ

แนวรับ : 9.65 +/-
แนวต้าน : 10 & 10.4 & 10.8

คำแนะนำ- ซื้อเก็งกำไร และรับเพิ่มหากย่อมาแถว 9.65 โดยมีแนวรอแบ่งขายทำกำไรอยู่แถว 10.4 และ 10.8 ขณะที่ ใช้การถดถอยหลุด 9.45 เป็น stop loss

** หุ่นแนะนำ ใน Stocks to monitor หมายถึง ให้ ซื้อ หรือ ขาย ส่วนแรก 50% ที่ราคาเปิด, สำหรับส่วนที่เหลืออีก 50% ให้กันไว้เพื่อเข้า ซื้อ หรือ ขาย เมื่อมาถึงเป้าหมายแนวรับหรือแนวต้านที่ให้ โดยเราจะติดตามหุ้นที่แนะนำไปอีก 3 วันทำการ ซึ่งติดตามได้ในรายงานวิเคราะห์หน้าถัดไป **

Disclaimer: The information, statements, forecasts and projections contained herein, including any expression of opinion, are based upon sources believed to be reliable, but their accuracy completeness or correctness are not guaranteed. Expressions of opinion herein were arrived at after due and careful consideration. They were based upon the best information then known to us and in our opinion were fair and reasonable in the circumstances prevailing at the time. Expressions of opinion contained herein are subject to change without notice. Kasikorn Securities Public Company Limited may also be the issuer of structured notes on securities that are constituents of the SET50 index.



Recommendation Update

Stock picks (Follow-Up)

Stock	Cost	Last	Position
-	-	-	-

Stocks to monitor (Follow-Up)

Stock	Cost	Last	Position
GLOBAL*	18.8, 18.5 (18.65)	19.2	ติดตามเป็นวันสุดท้าย โดยปรับมาใช้การถดถอยหลุด 18.5 เป็น stop loss หากไม่ถดถอยหลุดแนวตั้งกล่าว นำถือสั้นขายทำกำไรแถว 20 และ 20.7
SABUY*	11.4, 11.2 (11.3)	12.7	ติดตามเป็นวันสุดท้าย โดยนำไว้ขายทำกำไรไปแล้ว หลังยกตัวผ่านเป้าหลัก 12.6 ขึ้นมาได้ แต่หากยังมี ส่วนที่เหลือ นำถือสั้นขายแถว 13.1 และ 13.6 ในขณะที่ ปรับมาใช้การถดถอยหลุด 12.2 ปิดขายรักษากำไร
PTTEP	147.5, 145 (146.25)	148.5	ราคาอ่อนแรงมาแถวแนวรับเพิ่ม 145 ก่อนติดตัวขึ้นมา คงใช้การถดถอยหลุด 142.5 เป็น stop loss หาก ยังไม่ถดถอยหลุดแนวตั้งกล่าว นามีแรงแกว่งตัวขึ้นได้ต่อ โดยปรับเป้ารอขายเป็นแถว 152.5 และ 157
KTC	55.75, 55 (55.37)	55.25	ราคาอ่อนแรงหลุดแนวรับเพิ่ม 55 ก่อนติดตัวขึ้นมา คงใช้การถดถอยหลุด 54 เป็น stop loss หากยังไม่ถด หลุดแนวตั้งกล่าว นามีแรงแกว่งตัวขึ้นได้ต่อ โดยปรับเป้ารอขายเป็นแถว 58 และ 60.5
FORTH*	31, 30 (30.5)	31.75	นำได้แบ่งขายทำกำไรไปบ้าง หลังติดตัวกลับขึ้นมาทดสอบเป้าแรก 32 สำหรับส่วนที่เหลือ นำถือสั้นขาย แถว 33 และ 34 ในขณะที่ ปรับมาใช้การถดถอยหลุด 31 ปิดขายรักษากำไร
MINT*	33.5	33.75	ราคาแกว่งตัวอยู่ในกรอบที่ให้ นำถือสั้นแบ่งขายทำกำไรแถว 35 และ 36.25 โดยมีบริเวณ 32.5 เป็นแนว รอเข้ารับเพิ่ม ในขณะที่ ใช้การถดถอยหลุด 31.75 เป็น stop loss
GLOBAL*	19.2, 18.9 (19.05)	19.2	ราคาอ่อนแรงมาแถวแนวรับเพิ่ม 18.9 ก่อนติดตัวขึ้นมา คงใช้การถดถอยหลุด 18.5 เป็น stop loss หากยัง ไม่ถดถอยหลุดแนวตั้งกล่าว นามีแรงติดตัวขึ้นได้ต่อ โดยปรับเป้ารอขายเป็นแถว 20 และ 20.7
KCE*	37.75	38.25	ราคาแกว่งตัวอยู่ในกรอบที่ให้ นำถือสั้นแบ่งขายทำกำไรแถว 40 และ 41.5 โดยมีบริเวณ 37.25 เป็นแนว รอเข้ารับเพิ่ม ในขณะที่ ใช้การถดถอยหลุด 36.5 เป็น stop loss

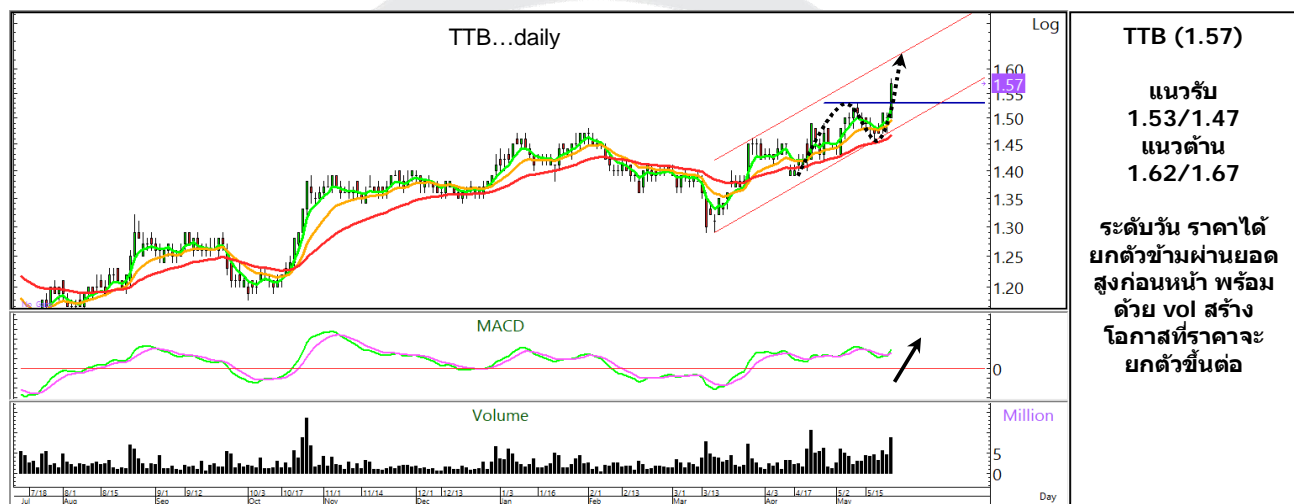
จุดขาย และ แนว stop loss จะ update ให้วันต่อวัน โดยลูกค้าสามารถติดตามได้ในตาราง recommendation updat.e
โดยหุ้น Stocks to monitor จะติดตามให้อีก 3 วันทำการ หลังแนะนำ โดยกรอบในรายงานควรใช้ในช่วง 5 ทาการ หากไม่ถึงเป้า นำขายออกไปก่อน
ส่วนตัวหุ้นที่เลือกเป็น Stock Picks จะติดตาม update ต่อเนื่อง จนกว่าจะให้มีสถานะขายทำกำไร หรือ ยอมตัดขาดทุน
ชื่อหุ้นที่มีเครื่องหมาย * หมายถึง หุ้นที่เริ่มติดตาม หรือมีการเปลี่ยนแปลงมุมมอง หรือ แนวรับและแนวต้าน ต่างไปจากรันก่อนหน้า



Most Active Value

Stock	Support	Resistance	Recommend
DELTA (87)	86/82.5	88.5/92.25	ระดับชั่วโมง ราคาได้อ่อนแรงลงหาต่ำเฉลี่ยหลัก และแกว่งตัวออกด้านข้าง ด้าน MACD ให้นำหนักลม อย่างไรก็ตาม ประเมิน ราคายังไม่อ่อนแรงลง และมีลัทธิที่จะแกว่งตัวออกข้าง
AOT (70.5)	69/67.5	72.5/74.25	ระดับวัน ราคาตั้งตัวไม่ผ่าน 72.5 และเกิดการอ่อนแรงลง ด้าน MACD ให้นำหนักลม คงมีความเสี่ยงที่ราคาจะเกิดการอ่อนแรงลงต่อ
KTB (19.3)	18.9/18.8	19.8/20.5	ระดับวัน ราคายกตัวขึ้นทำจุดสูงใหม่ พร้อมด้วย vol ด้าน MACD ยกตัววกกลับเข้าหา Signal line มีลัทธิที่ราคาจะสามารถยกตัวขึ้นต่อ
CPALL (62.25)	60.75/59.25	63/65.25	ระดับวัน ราคาได้อ่อนแรงลงเข้าหาแนวรับ ก่อนแต่งตั้งกลับ แต่ด้านสัญญาณของ MACD ยังคงนำหนักลม มีความเสี่ยงที่จะเกิดการอ่อนแรงลงต่อ
TTB (1.57)	1.53/1.47	1.62/1.67	ระดับวัน ราคาได้ยกตัวข้ามผ่านยอดสูงก่อนหน้า พร้อมด้วย vol ที่เพิ่มสูงขึ้น ด้านสัญญาณของ MACD ให้นำหนักลม สร้างโอกาสที่ราคาจะสามารถยกตัวขึ้นต่อ

Most Active Value Hilight



Technical analyst: เปรมสุข ชลทานวณิชย์ premsuk.c@kasikornsecurities.com 02-796-0043
Technical analyst: ชัญเดช หลีทศรัตน์ chandech.l@kasikornsecurities.com 02-796-0040

Disclaimer: The information, statements, forecasts and projections contained herein, including any expression of opinion, are based upon sources believed to be reliable, but their accuracy completeness or correctness are not guaranteed. Expressions of opinion herein were arrived at after due and careful consideration. They were based upon the best information then known to us and in our opinion were fair and reasonable in the circumstances prevailing at the time. Expressions of opinion contained herein are subject to change without notice. Kasikorn Securities Public Company Limited may also be the issuer of structured notes on securities that are constituents of the SET50 index.



Analyst Certification

The views expressed in this research report accurately reflect the personal views of the analyst(s) about the subject security(ies) and subject company(ies); and o part of the compensation of the research analyst(s) was, is, or will be, directly or indirectly, related to the specific recommendations or views expressed in the report.

Investment Ratings

Outperform: Expected total return of 10% or more within a 12-month period

Neutral: Expected total return between -10% and 10% within a 12-month period

Underperform: Expected total return of -10% or worse within a 12-month period

General Disclaimer

This document is prepared by Kasikorn Securities Public Company Limited (“KS”). This document has been prepared for individual clients of KS only and must not, either in whole or in part, be copied, photocopied or duplicated in any form or by any means or distributed to any other person. If you are not the intended recipient you must not use or disclose the information in this research in any way. If you received it in error, please immediately notify KS by return e-mail and delete the document. We do not guarantee the integrity of any e-mails or attached files and are not responsible for any changes made to them by any other person.

This document, including information, data, statements, forecasts, analysis and projections contained herein, including any expression of opinion, is based on public available information or information obtained from sources believed to be reliable, but KS does not make any representation or warranty on, assumes no responsibilities for nor guarantees the accuracy, completeness, correctness or timeliness of such information. KS accepts no obligation to correct or update the information or opinions in it. The statements or expressions of opinion herein were arrived at after due and careful consideration and they were based upon such information or sources then, and in our opinion are fair and reasonable in the circumstances prevailing at the time. The information or expressions of opinion contained herein are subject to change without notice.

Nothing in this document shall be construed as an offer or a solicitation of an offer to buy or sell any securities or products, or to engage in or refrain from engaging in any transaction. In preparing this document, KS did not take into account your specific investment objectives, financial situation or particular needs. This document is for your information only and is not to be taken in substitution for the exercise of your judgment. KS salespeople, traders and other professionals may provide oral or written market commentary or trading strategies to our clients that reflect opinions which are contrary to the opinions expressed in this document. Before making an investment decision on the basis of this document, you should obtain independent financial, legal or other advice and consider the appropriateness of investment in light of your particular investment needs, objectives and financial circumstances. There are risks involved in the investment in securities. KS accepts no liability whatsoever for any direct, indirect, consequential or other loss (including claim for loss of profit) arising from any use of or reliance upon this document and/or further communication given in relation to this document.

Any valuations, opinions, estimates, forecasts, projections, ratings or risk assessments herein constitute a judgment as of the date of this document, and there can be no assurance that future results or events will be consistent with any such valuations, opinions, estimates, forecasts, projections, ratings or risk assessments. Any valuations, opinions, estimates, forecasts, projections, ratings or risk assessments described in this document were based upon a number of estimates and assumptions and are inherently subject to significant uncertainties or contingencies. It can be expected that one or more of the estimates on which the valuations, opinions, estimates, forecasts, projections, ratings or risk assessments were based will not materialize or will vary significantly from actual results. Therefore, the inclusion of the valuations, opinions, estimates, forecasts, projections, ratings or risk assessments described herein is not to be relied upon as a representation and/or warranty by KS (i) that such valuations, opinions, estimates, forecasts, projections, ratings or risk assessments or their underlying assumptions will be achieved, or (ii) that there is an assurance that future results or events will be consistent with any such valuations, opinions, estimates, forecasts, projections, ratings or risk assessments stated therein.

KS along with its affiliates and/or persons associated with it may from time to time have interests in the securities mentioned in this document. KS and its associates, their directors and/or employees may have positions in, and may effect transactions in securities mentioned herein and may also perform or seek to perform broking, investment banking, advisory and other securities services for companies mentioned in this document.

Corporate Governance Report Disclaimer

The disclosure of the survey result of the Thai Institute of Directors Association (“IOD”) regarding corporate governance is made pursuant to the policy of the Office of the Securities and Exchange Commission. The survey of the IOD is based on the information of companies listed on the Stock Exchange of Thailand and the Market of Alternative Investment disclosed to the public and able to be accessed by a general public investor at The Thai Institute of Directors Association (IOD). The result, therefore, is from the perspective of a third party. It is not an evaluation of operation and is not based on inside information.

The survey result is as of the data appearing in the Corporate Governance Report of Thai Listed Companies. As a result, the survey result may be changed after that date. KS does not confirm nor certify the accuracy of such survey result.

Structured Notes and Derivative Warrants Disclaimer

KS may be the issuer of structured notes on these securities.

KS acts as market maker and issuer of Derivative Warrants (“DWs”) on the underlying stocks listed below. Investors should carefully read the details of the DWs in the prospectus before making any investment decisions.

DWs Underlying Stocks: ADVANC, AOT, BAM, BANPU, BBL, BCH, BDMS, BEM, BGRIM, BH, CBG, CHG, CKP, COM7, CPALL, CPF, CPN, CRC, DOHOME, DTAC, EA, EGCO, GLOBAL, GPSC, GULF, GUNKUL, HMPRO, INTUCH, IRPC, IVL, JMART, JMT, KTC, MINT, MTC, OSP, PTG, PTT, PTTEP, PTTGC, RBF, SAWAD, SCB, SCC, SCGP, SET50, SPRC, STA, STEC, STGT, TIDLOR, TISCO, TOP, TRUE, TTB, TU, VGI, WHA.

Disclaimer: The information, statements, forecasts and projections contained herein, including any expression of opinion, are based upon sources believed to be reliable, but their accuracy completeness or correctness are not guaranteed. Expressions of opinion herein were arrived at after due and careful consideration. They were based upon the best information then known to us and in our opinion were fair and reasonable in the circumstances prevailing at the time. Expressions of opinion contained herein are subject to change without notice. Kasikorn Securities Public Company Limited may also be the issuer of structured notes on securities that are constituents of the SET50 index.