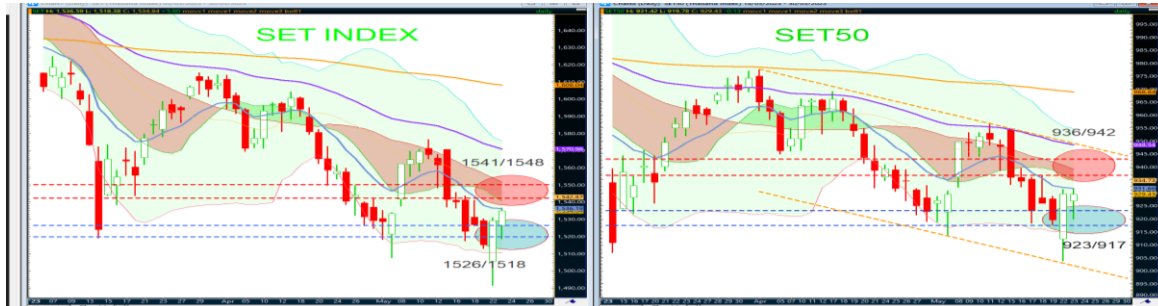




Technical Focus

SET = ดัดตัววางแนวต้านเดิม 1541/1548 เมื่อไม่ผ่านจึงพักย่อฐานยก 1526/1518

หุ้นเด่น : ชื่อเก็งกำไร BCP เป้าระยะสั้น 33.25 - 33.75 บ. (cut < 30.0 บาท)



Market Summary	
SET INDEX	1,534.84
Change	+5.60
% Change	+0.37
Value (M.Baht)	49,772.13
Advance/Decline	+396/ -108

Canakas.Chirasevenupraphund
Analyst Registration No. 17777
Technical Investment Analyst / Fundamental Investment Analyst on Securities
Canakas.Chirasevenupraphund@krungsricapital.com
662-081-2785, 662-638-5785

Kamoldech.Chujit
Analyst Registration No. 36718
kamoldech.chujit@krungsricapital.com
662-081-2790, 662-638-5790

Wanwisa.Hattakitjumroen
Assistant Analyst

แนวโน้ม SET INDEX วันนี้ : จากแท่งเทียนเป็น closing white line (price up with decreasing volume) ปิดเข้าใกล้ ema 10 วัน พร้อมกับจำนวนหุ้นบวกเข้ามาปกคลุม และสัญญาณทางเทคนิคระยะสั้นยังแกร่งตัวบวก ดังนั้นเลือกถือตัวและมีความผันผวนเป็นระยะตามแนวต้านเดิม 1541/1548 ส่วนช่วงพักย่อเน้นแนวรับยกสูงต่อเนื่อง 1526/1518

Resistance	1541 /1548
Support	1526/ 1518

Candlestick charting / Trend / Price patterns / Momentum indicators

- SET INDEX เทียบกับเครื่องมือทางเทคนิค** = จาก SET นับจากวันที่ 3 มกราคม ถึง 23 พฤษภาคม 2566 แท่งเทียนเกิดขึ้น 94 แท่ง โดยแบ่งช่วงที่โดดเด่นออกเป็น 5 ช่วง คือ **1.** ช่วงแรกเกิดรูปแบบ range bound ระหว่าง 1667-1695 จุด นับตั้งแต่ (วันที่ 9 ม.ค. ถึง 8 ก.พ. 2566) และ ช่วงที่ **2** นับตั้งแต่ (วันที่ 9 ก.พ. 66 ถึง 14 มีนาคม) จำนวน 23 แท่ง พบว่า SET INDEX ยังเคลื่อนไหวอยู่ในกรอบขาลง และช่วงที่ **3** (15 มีนาคมถึง 4 เมษายน) มีดัดตัวทางเทคนิค ช่วงที่ **4** (นับจากวันที่ 5 เมษายน 3 พฤษภาคม) อยู่ในกรอบ Descending channel ส่วนช่วงที่ **5** (นับจาก 8 พ.ค.ถึงปัจจุบัน) ช่วงลงมากทดสอบยอดต่ำและล้นติดจาก oversold) โดยแท่งเทียนล่าสุดเป็น closing white line อยู่ใน degree ดัดตัวซึ่งควรมีความต่อเนื่อง อย่างไรก็ตามยังมีสภาพผันผวนเป็นระยะตามแนวต้าน ทั้งนี้มี 3 เหตุผล คือ **1.** ด้วยแท่งเทียน **2** แท่งล่าสุดมีรูปแบบดัดตัวในเชิง rebound ซึ่งความเห็นไม่เปลี่ยนจากฉบับเมื่อวานนี้ คือ เมื่อนำมาเทียบกับช่วงวันที่ 3-11 เดือนพฤษภาคม (โดยใช้ยอดต่ำ-ยอดสูง-ระดับปิด จะให้ผลตอบแทนเฉลี่ย 2.2-3.3% ของรอบ จะได้เป้าหมายประมาณ 1541-1558) และเมื่อนำมาเทียบกับเครื่องมือประเภท MACD มีขึ้นหา signal line แต่ปิดต่ำกว่าแกน 0 , Directional movement system ทรงตัว , RSI เหยตัวขึ้นต่อที่ 42% พร้อม momentum และ slow / modified stochastic เหยตัวขึ้นเช่นกัน และ **2.** ดัชนีเทียบกับ Volume indicators = Money flow index / force index /OBV เหยตัวขึ้น แต่ปริมาณ/ มูลค่าซื้อขายลดลง ทำให้มีความผันผวนได้ง่าย และ **3.** SET50 เริ่มอ่อนแรงกว่าเมื่อเทียบกับ SET จึงแบ่ง 2 กลุ่ม คือ **1.** หุ้น (จำนวนหนึ่ง) มีส่วนผลักดัน = **KTB, SAWAD, MINT, BBL**, ส่วนหุ้นใหญ่ (จำนวนหนึ่ง) อยู่ด้านปรับฐาน = **DELTA, BEM, BDMS, KTC**
- สำหรับ SET INDEX รายปี (update)** = หลังจากรายงานฉบับปี 2565 ให้นำหนัก SET INDEX "อยู่ในทิศทางปรับขึ้นเข้าสู่การกำไร / distribution phase" โดยมีแนวต้าน bullish : weakly trending 1716/1753 (ปรากฏว่าดัชนีทำยอดสูงของปีที่ 1718 จุด) และวางช่วงปรับฐานรายปีมีแนวรับ 1563/1512 จุด (ปรากฏว่าดัชนีทำยอดต่ำของปีที่ 1517 จุด และปิดที่ 1668.66) สำหรับ **แนวโน้ม SET INDEX ปี 2566** หลังจาก SET INDEX (วันที่ 14 มีนาคม) ได้ลงทดสอบ worst case 1517 จุด (ฉบับรายปีได้วางไว้) และดัดกลับ ส่งผลให้ภาวะตลาดพิจารณา conservative method มากขึ้นคือ "เตรียมตัว" กรณีที่ SET INDEX เลือก "breakdown ต่ำกว่า 1517 จุด" ทำให้ภาวะตลาดเปลี่ยนจาก range bound มาเป็น standard to deep correction market มีช่วงลงถัดไปอยู่ที่ 1488/1454 จุด และ worst case 1385 จุด ขณะที่แนวต้านรายปีถูกขยับลงเช่นกันมาอยู่ที่ 1668/1718 จุด และ best case 1765 จุด ตามลำดับ

Support and Resistance

- แนวต้านรายวันพิจารณาส่วนต่างตาม step เดิม 1541/1548 จุด (ให้ความเป็นไปได้ที่จะเกิด 60%)** = จากแท่งเทียนที่มีลักษณะ closing white line ยังอยู่ใน degree ดัดตัวต่อเนื่อง แต่เหตุผลทางเทคนิคที่ให้นำหนัก "วางแนวต้านเดิมและผันผวนค่อนข้างง่าย" เกิดจากตามที่กล่าวในข้อ **1.** ข้างต้น อาทิ SET INDEX ปิดบวกด้วยปริมาณ / มูลค่าซื้อขายลดลง และ SET50 ปิดแดนลบแสดงถึงความแข็งแกร่งลดลงเมื่อเทียบกับ SET INDEX ดังนั้นความสำคัญอยู่ในช่วงเปิดตลาด เนื่องจาก SET INDEX ปิดอยู่ใกล้ ema 10 วัน เมื่อไม่มีความผันผวนจนเกินไปคาดว่าจจะเลือกทะลุ 1536 จุด จะมีช่วงขึ้นทดสอบตาม step 1541/1548 จุด มีผลให้ SET50 มีแนวต้านเดิมเช่นกัน 936/942 จุด เมื่อถึง/ใกล้เคียงจึงเป็นจังหวะปรับพอร์ตของผู้เล่นระยะสั้นปกติ
- แนวรับรายวันรักษาฐานยกสูงต่อเนื่องไม่ควรหลุด 1526/1518 จุด (ให้ความเป็นไปได้ที่จะเกิด 40%)** = ไม่เปลี่ยนความเห็นจากเมื่อวานนี้ คือ ให้นำหนัก SET INDEX / SET50 มีทิศทาง rebound ตามที่กล่าวข้อ **1.** และ ข้อ **1.1** ที่กำหนด ขณะที่ระยะสั้นเมื่อถึงหรือใกล้เคียงแนวต้านที่กำหนด จึงมีแรงขายกดดันเป็นระยะ ทั้งนี้กรณีที่ไม่ผันผวนจนเกินไป คาดว่ามีพักย่อระหว่างวัน จึงเน้นฐานยกสร้าง higher low เป็นหลัก โดย SET INDEX วางแนวรับ 1526/1518 จุด (เป็น support line) มีผลให้ SET50 มีแนวรับขยับขึ้นเช่นกัน 923/916 จุด (กรณีที่ต่ำกว่าแนวรับที่กำหนดเป็นสัญญาณเชิงลบจึงปรับพอร์ตหรือ short against port)

Strategy and Action

กลุ่มแรก = นักเก็งกำไรยอมรับความเสี่ยงน้อย = รอจังหวะปรับพอร์ตมีแนวต้านไว้ที่เดิม 1541/1548 จุด ส่วน stop loss เมื่อหลุดต่ำกว่า 1524/1518 จุด

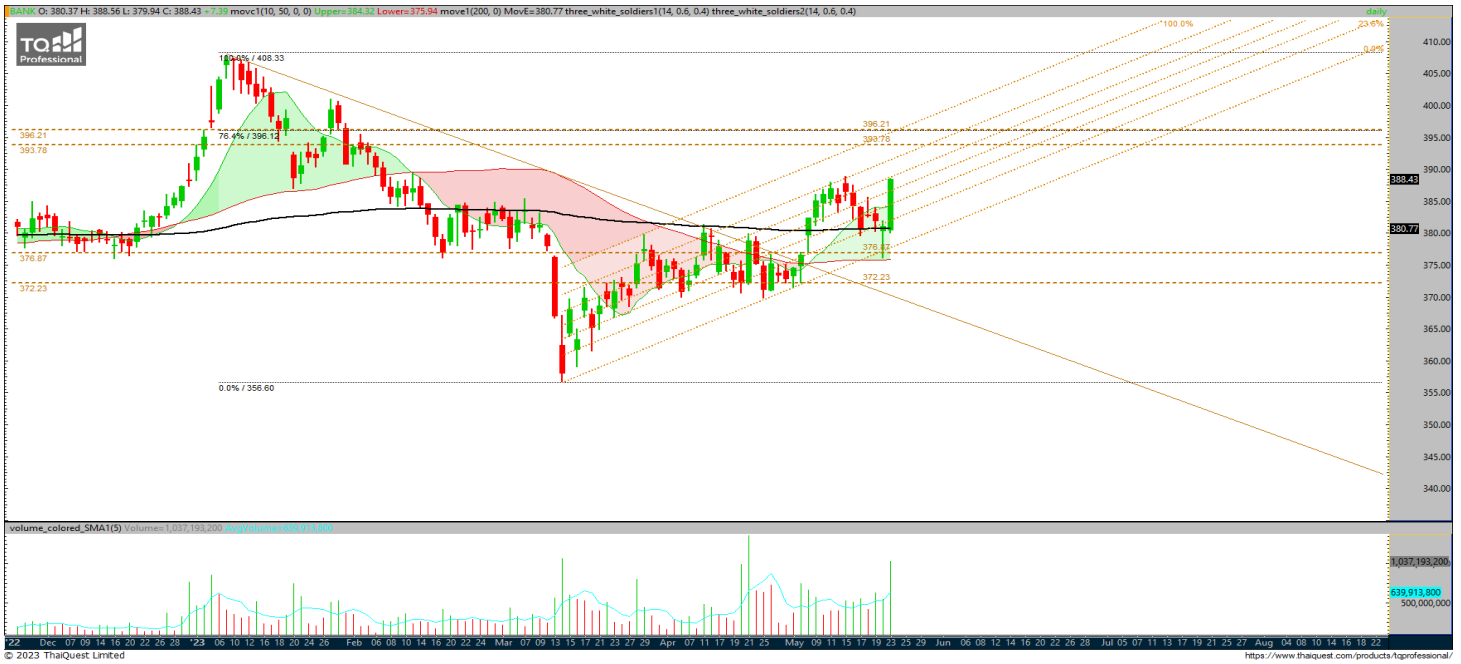
กลุ่มสอง = นักเก็งกำไรที่ยอมรับความเสี่ยง = แท่งเทียนเป็น **white line (price up with decreasing volume)** และเมื่อนำมาเทียบกับสัญญาณระยะสั้นทรงตัวถึงบวกต่อเนื่องตามข้อ **1.** จึงแบ่ง 2 ข้อ **1.** SET INDEX เปิดยืนเหนือหรือเท่ากับแนวรับ 1524/1518 จุด จึงอยู่ด้านเลือกซื้อเก็งกำไรรายตัว **2.** รอขายโดยมีแนวต้านตาม step เดิม 1541/1548 จุด

Trading Buy = AAI, BE8, NEX, WARRIX, GFPT, KBANK, SNNP, BCP

All Sector (Short-term trend)

Sector	Close	%	Value/Day	Short-term trend	S-T Indicators (Sto./Rsi)	Outperform Stock	Underperform Stock
AGRI	207.6	2.62	259,634,598	DOWN	POSITIVE	UVAN	EE
AUTO	515.28	0.45	121,396,865	UP	POSITIVE	STANLY	INGRS
BANK	388.43	1.94	8,167,343,130	UP	POSITIVE	TCAP	LHFG
COMM	36859	0.36	4,577,370,749	DOWN	POSITIVE	MC	BEAUTY
CONMAT	8719	0.38	600,670,318	UP	NEGATIVE	SCC	UMI
CONS	56.76	0.16	264,908,442	DOWN	POSITIVE	APCS	UNIQ
ENERG	21474	0.70	6,441,032,321	DOWN	POSITIVE	SOLAR	AIE
ETRON	10530	-4.96	4,087,728,504	UP	POSITIVE	DELTA	SVI
FASHION	695.66	1.51	179,634,249	DOWN	POSITIVE	SABINA	WFX
FIN	4090.3	0.95	2,585,598,574	DOWN	POSITIVE	SAWAD	AMANAH
FOOD	11678	1.82	3,454,141,183	UP	POSITIVE	SUN	TC
HEALTH	7001.5	0.71	2,596,984,378	DOWN	POSITIVE	BCH	CHG
HOME	23.47	1.12	31,209,679	DOWN	POSITIVE	DTCI	AJA
ICT	157.63	0.25	2,925,965,951	DOWN	POSITIVE	ADVANC	JAS
IMM	30.89	1.08	8,910,489	DOWN	POSITIVE	FMT	STARK
INSUR	10786	1.01	157,698,318	DOWN	NEGATIVE	BKI	SMK
MEDIA	39.62	1.93	545,720,361	DOWN	POSITIVE	MPIC	AQUA
PERSON	103.15	2.75	103,303,386	UP	POSITIVE	TOG	BIZ
PETRO	836.27	1.04	1,201,234,175	DOWN	POSITIVE	GIFT	PTTGC
PF&REIT	147.44	-0.08	95,485,700	UP	POSITIVE	M-STOR	TLHPF
PROF	399.2	0.70	127,710,221	UP	POSITIVE	SISB	SO
PROP	249.85	1.38	2,889,821,308	DOWN	POSITIVE	WHA	PRECHA
STEEL	31.24	0.81	14,645,042	DOWN	POSITIVE	LHK	INOX
TOURISM	635.42	0.75	363,429,006	DOWN	POSITIVE	OHTL	CENDEL
TRANS	344.76	-0.93	3,746,617,705	DOWN	POSITIVE	BA	PSL
MAI	484.34	1.57	1,861,068,189	DOWN	POSITIVE	D	CHO

Sector : COMM



แนวโน้ม BANK ระยะ 1-2 สัปดาห์ข้างหน้า = การเคลื่อนไหวของราคาดัชนีกลุ่ม **BANK** ในกราฟ Daily Timeframe มีภาพของการกลับตัวขึ้นเหนือเส้นค่าเฉลี่ย 200 วัน สังเกตจากแท่งเทียนที่เริ่มฟื้นตัวกลับในลักษณะของ Long white line ประกอบกับเครื่องมือทางด้านเทคนิคต่างๆกลับมามีสัญญาณฟื้นตัวเช่นกัน อาทิเช่น Modified stochastic, Rsi, MACD เป็นต้น

กลยุทธ์สำหรับ BANK รายสัปดาห์ = การเคลื่อนไหวของราคาดัชนีกลุ่ม **BANK** ในกราฟ Daily Timeframe มีภาพของการฟื้นตัวเนื่องจากดัชนีสามารถปิดเหนือเส้นค่าเฉลี่ย 200 วัน ประกอบกับเครื่องมือทางด้านเทคนิคต่างๆกลับมามีสัญญาณลบต่อเนื่อง อาทิเช่น Modified stochastic, Rsi, MACD เป็นต้น

สรุปทางเทคนิครายสัปดาห์ คือ

1. **TRADING BUY** แนวต้านกำหนดไว้ที่ระดับ 393 / 396 จุด
2. **แนวรับขยับลง** 376 / 372 จุด
3. ให้นำหนักกลุ่ม **BANK** เกิดการฟื้นตัว จึงเน้นกลยุทธ์ **TRADING BUY** เป็นหลัก

หุ้น	ราคาปิด	แนวต้าน	แนวรับ
BBL	161	165 / 166.55	156.5 / 155.5
KKP	62.75	64.5 / 65.5	60.25 / 58

Trading Buy (Positive signal)

STOCK	ราคาปิด	เป้าหมายระยะสั้น	จุดตัดขาดทุน	เหตุผลทางเทคนิค
AAI	5	5.2 / 5.35	< 4.76	ราคาหุ้น AAI ในกราฟ Daily Timeframe ดัดตัวทางเทคนิคขึ้นมาเหนือเส้นค่าเฉลี่ย 10 วันต่อเนื่อง ทั้งนี้มีเครื่องมือทางเทคนิคส่วนใหญ่เอยตัวขึ้นในเชิงบวก อาทิเช่น Momentum, RSI เป็นต้น ฉะนั้นให้นำนักราคาตัดตัวทางเทคนิคทดสอบแนวต้านระยะสั้นถัดไปที่กำหนด
BE8	45	47 / 48	< 42.75	ราคาหุ้น BE8 ในกราฟ Daily Timeframe ดัดตัวทางเทคนิคขึ้นมาบริเวณเส้นค่าเฉลี่ย 10 วัน ทั้งนี้มีเครื่องมือทางเทคนิคระยะสั้น (บาง) เครื่องมือเอยตัวขึ้น อาทิ RSI เป็นต้น ฉะนั้นให้นำนักราคาตัดตัวทางเทคนิคทดสอบแนวต้านระยะสั้นถัดไปที่กำหนด
WARRIX	9.85	10.10-10.40	<9.4	ราคาหุ้น WARRIX ในกราฟ Daily Timeframe ดัดตัว พร้อมกับ breakout เส้น minor downtrend เส้นหนึ่งขึ้นมา รวมถึงเครื่องมือทางเทคนิคส่วนใหญ่เอยตัวขึ้นในเชิงบวก อาทิเช่น Momentum, RSI เป็นต้น ฉะนั้นให้นำนักราคาตัดตัวทดสอบแนวต้านระยะสั้นถัดไปที่กำหนด
NEX	13.4	13.9 / 14.4	< 12.7	ราคาหุ้น NEX ในกราฟ Daily Timeframe ดัดตัวทางเทคนิคขึ้นมาเหนือเส้นค่าเฉลี่ย 10 วันต่อเนื่อง ทั้งนี้มีเครื่องมือทางเทคนิคส่วนใหญ่เอยตัวขึ้นในเชิงบวก อาทิเช่น Momentum, RSI เป็นต้น ฉะนั้นให้นำนักราคาตัดตัวทางเทคนิคทดสอบแนวต้านระยะสั้นถัดไปที่กำหนด

Negative warning signal

STOCK	ราคาปิด	สัญญาณทางเทคนิคเชิงลบ	Action
MENA	1.79	ราคาหุ้นแกว่งตัวลงในแนวโน้มขาลงระยะสั้น หลังราคาวันนี้แกว่งตัวหลุดเส้นค่าเฉลี่ย 200 วัน ประกอบกับเครื่องมือทางด้านเทคนิคหลายตัวส่งสัญญาณเชิงลบต่อเนื่อง เช่น stochastic, rsi, mfi เป็นต้น จึงให้นำนักราคาอ่อนตัวทดสอบแนวรับถัดไปที่กำหนด	แนะนำให้ขายลดความเสี่ยงหากราคาหลุดต่ำกว่า 1.79 บาท โดยมีโซนแนวรับสำคัญถัดไปอยู่ที่ 1.7 - 1.68 บาท
MGC	8.95	ราคาหุ้นแกว่งตัวลงในแนวโน้มขาลงระยะสั้น หลังราคาวันนี้แกว่งตัวหลุดเส้นค่าเฉลี่ย 10 วัน ประกอบกับเครื่องมือทางด้านเทคนิคหลายตัวส่งสัญญาณเชิงลบต่อเนื่อง เช่น stochastic, rsi, mfi เป็นต้น จึงให้นำนักราคาอ่อนตัวทดสอบแนวรับถัดไปที่กำหนด	แนะนำให้ขายลดความเสี่ยงหากราคาหลุดต่ำกว่า 8.95 บาท โดยมีโซนแนวรับสำคัญถัดไปอยู่ที่ 8.5 / 8.25 บาท
POLY	9.95	ราคาหุ้นแกว่งตัวลงในแนวโน้มขาลงระยะสั้น หลังราคาวันนี้แกว่งตัวหลุดเส้นค่าเฉลี่ย 20 วัน ประกอบกับเครื่องมือทางด้านเทคนิคหลายตัวส่งสัญญาณเชิงลบต่อเนื่อง เช่น stochastic, rsi, mfi เป็นต้น จึงให้นำนักราคาอ่อนตัวทดสอบแนวรับถัดไปที่กำหนด	แนะนำให้ขายลดความเสี่ยงหากราคาหลุดต่ำกว่า 9.95 บาท โดยมีโซนแนวรับสำคัญถัดไปอยู่ที่ 9.6 / 9 บาท

*** Positive signal = ความหมายที่เกิดจากราคามีทิศทางเปลี่ยนแปลงที่เกิดจากพิจารณา 4 องค์ประกอบ คือ

1. การกลับตัวของแท่งเทียน Bar chart, Pivot point & Line chart

2. เกิดจากการ Breakout เส้น Trendline, Resistance line, Chart pattern, Fibo line, Parallel line เป็นต้น

3. เกิดจากการสนับสนุนเชิงบวกของสัญญาณทางเทคนิคประเภท Momentum indicators, Leading and Lagging Indicators เป็นต้น และ

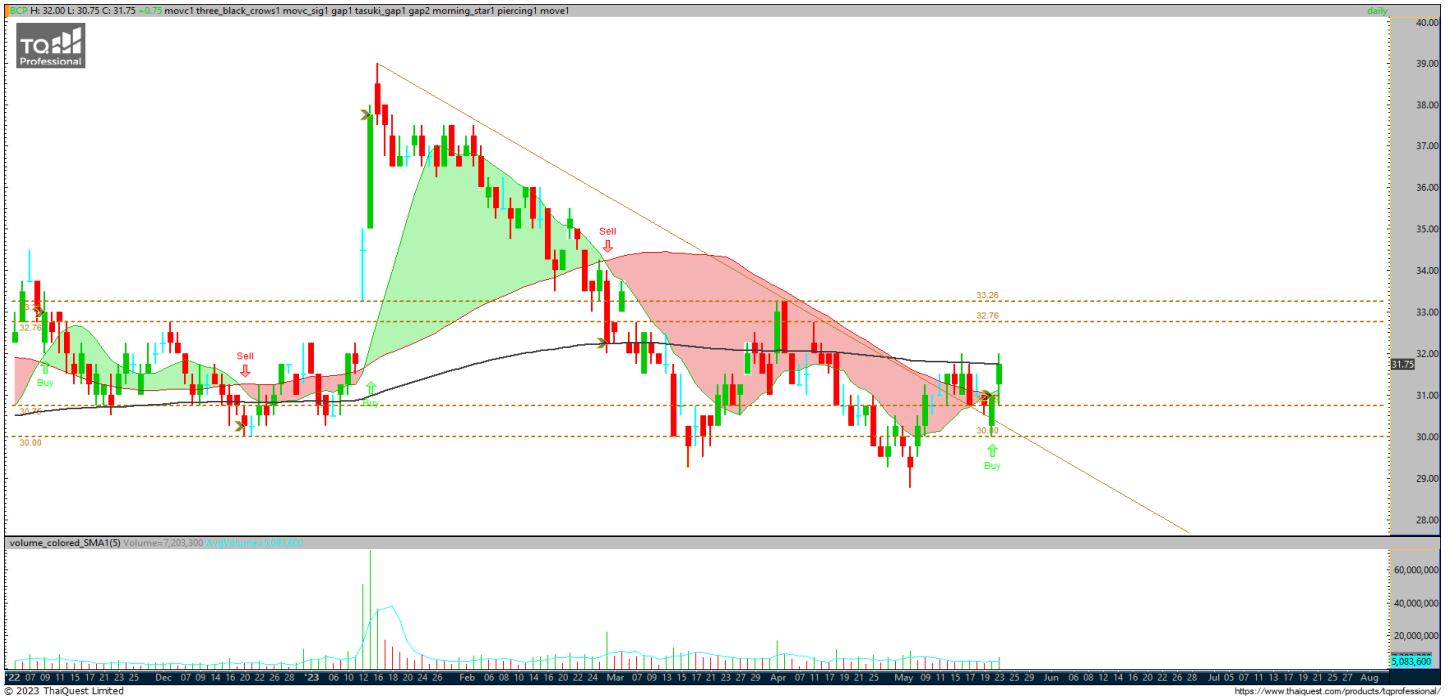
4. เกิดจากการสนับสนุนของเครื่องมือด้าน Volume Indicators เป็นต้น **Negative Warning Signal = เป็นการเตือนถึงสัญญาณทางเทคนิคในเชิงลบระยะสั้น ซึ่งราคามีโอกาสเปลี่ยนแปลงในทิศทางที่อ่อนตัวช่วงระยะเวลาหนึ่ง ซึ่งเป็นจังหวะของการทำกำไร Profit Taking / Short against port / SBL เป็นต้น

Stock In Trend

BCP **ชื่อเก็งกำไร** **ราคาปิด 31.75**

เป้าหมาย 33.25-33.75

แนวรับ 30.5 - 30



Reference Guide

TREND	Technical rebound
MOVING AVERAGES	Positive
PRICE PATTERN	Bullish kicking
MACD	Macd ตัดแกน 0 ขึ้น
Slow Stoch	ขยับขึ้น
RSI	ขยับขึ้นแต่ต่ำกว่าแกน 50%
OBV	ขยับขึ้น
MONEY FLOW INDEX	ขยับขึ้น

สรุปความคิดเห็น

ราคาหุ้น BCP ในกราฟ Daily Timeframe ให้น้ำหนักเกิด Technical rebound โดยแท่งเทียนล่าสุดแกว่งตัวขึ้นทดสอบเส้น ema 200 วัน ในลักษณะที่เป็น Bullish kicking พสานสัญญาณบวกจากเครื่องมือทางด้านเทคนิค อาทิเช่น RSI, MOMENTUM ขยับขึ้น เป็นต้น สำหรับ Volume Indicator อาทิเช่น OBV, Money Flow Index ขยับขึ้นเช่นกัน ฉะนั้นให้นักวิเคราะห์มีส่วนต่างดีดทางเทคนิควางแนวต้านระยะสั้นถัดไปที่ 33.25 - 33.75 บาท

ความเสี่ยง

ระดับการตัดขาดทุนคือ 30 บาท

GFPT	ชื่อเก็งกำไร	ราคาปิด	11.6
		เป้าหมาย	12.1 / 12.4
		แนวรับ	11.2 / 10.8



Reference Guide	
TREND	Up
MOVING AVERAGES	Positive
PRICE PATTEN	Breakout downtrend line
MACD	MACD > Signal line
Slow Stoch	ขยับขึ้น
RSI	ขยับขึ้นเหนือแกน 50%
OBV	ขยับขึ้น
MONEY FLOW INDEX	ขยับขึ้น

สรุปความคิดเห็น

ราคาหุ้น GFPT ในกราฟ Daily Timeframe ให้น้ำหนักดีดตัวต่อหลังจากที่ Breakout downtrend line เส้นหนึ่งขึ้นมา และ ณ ปัจจุบัน เหนือเส้นค่าเฉลี่ย 10,50 วัน พสานสัญญาณบวกจากเครื่องมือทางด้านเทคนิคส่วนใหญ่ อาทิเช่น Slow stochastic แกว่งขึ้น, RSI ขยับขึ้นเหนือแกน 50% และ MACD ตัด Signal line ขึ้น สำหรับ Volume Indicator อาทิเช่น OBV, Money Flow Index ขยับขึ้นเช่นกัน ฉะนั้นให้น้ำหนักราคาแกว่งตัวขึ้นทดสอบโซนแนวต้านระยะสั้นถัดไปที่ 12.1 / 12.4 บาท

ความเสี่ยง

ระดับการตัดขาดทุนคือต่ำกว่า 10.8 บาท

KBANK **ชื่อเก็งกำไร** **ราคาปิด 134.5**

เป้าหมาย 137 - 138

แนวรับ 131.5 / 130



Reference Guide

TREND	Up
MOVING AVERAGES	Positive
PRICE PATTERN	Bullish belt hold
MACD	Macd > 0 ต่อเนื่อง
Slow Stoch	ขยับขึ้น
RSI	ยืนเหนือแกน 50%
OBV	ขยับขึ้น
MONEY FLOW INDEX	ขยับขึ้น

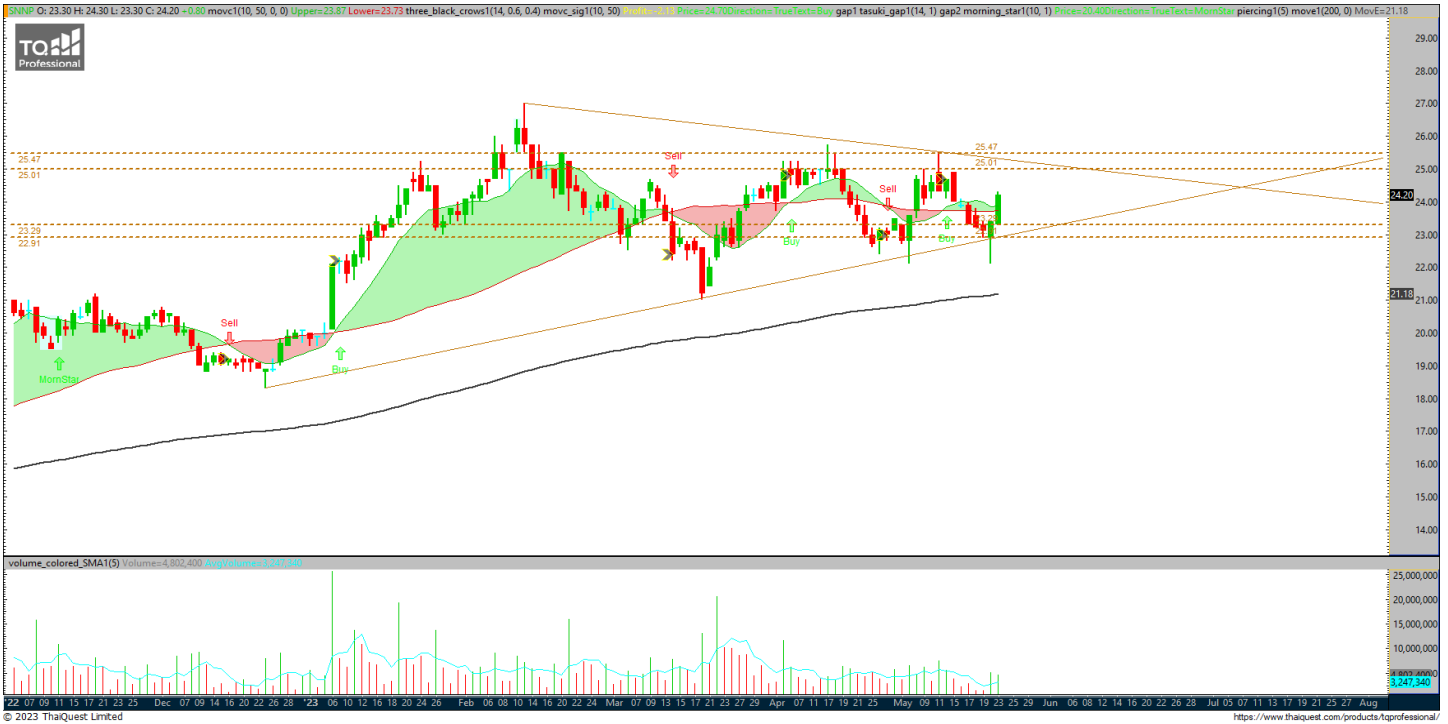
สรุปความคิดเห็น

ราคาหุ้น KBANK ในกราฟ Daily Timeframe ให้น้ำหนักฟื้นตัวต่อ หลังจากก็แท่งเทียนสามารถเงยตัวขึ้นเหนือเส้นค่าเฉลี่ย 10,50 วันในลักษณะของ Bullish belt hold พสานกับเครื่องมือทางด้านเทคนิคส่วนใหญ่ อาทิเช่น Slow stochastic แกว่งขึ้น, RSI ขยับขึ้นเหนือแกน 50% และ MACD > 0 ต่อเนื่อง สำหรับ Volume Indicator อาทิเช่น OBV, Money Flow Index ขยับขึ้นเช่นกัน ฉะนั้นให้น้ำหนักราคาแกว่งตัวขึ้นทดสอบโซนแนวต้านระยะสั้นถัดไปที่ 137 - 138 บาท

ความเสี่ยง

ระดับการตัดขาดทุนคือต่ำกว่า 130 บาท

SNNP	ชื่อเก็งกำไร	ราคาปิด	24.2
		เป้าหมาย	24.80 / 25.5
		แนวรับ	23.5 / 23



Reference Guide	
TREND	Technical rebound
MOVING AVERAGES	Positive
PRICE PATTERN	Triangle
MACD	Macd ขยับใกล้แกน 0
Slow Stoch	ขยับขึ้น
RSI	ขยับขึ้นเหนือแกน 50%
OBV	ขยับขึ้น
MONEY FLOW INDEX	ขยับขึ้น

สรุปความคิดเห็น

ราคาหุ้น SNNP ในกราฟ Daily Timeframe ให้น้ำหนักอยู่ในด้าน Technical rebound ในกรอบสามเหลี่ยม หลังวานนี้แท่งเทียนเริ่มฟื้นตัวกลับในลักษณะของ Long white line ผสานสัญญาณฟื้นตัวจากเครื่องมือทางด้านเทคนิคส่วนใหญ่ อาทิเช่น Slow stochastic แกว่งขึ้น, RSI ขยับขึ้นเหนือแกน 50% และ MACD ขยับเข้าใกล้แกน 0 สำหรับ Volume Indicator อาทิเช่น OBV, Money Flow Index ขยับขึ้นเช่นกัน จะนั้นให้น้ำหนักราคาแกว่งตัวขึ้นทดสอบโซนแนวต้านระยะสั้นถัดไปที่ 24.8 / 25.5 บาท

ความเสี่ยง

ระดับการตัดขาดทุนคือต่ำกว่า 23.0 บาท

Stock (Update)

SAWAD ชื่อแก๊งกำไร ราคาปิด 54.50 บาท



ความคิดเห็น ชื่อแก๊งกำไร : ไม่เปลี่ยนแปลงความคิดเห็น แม้ราคาเมื่อวานนี้ปิดดัดตัว ราคาหุ้น SAWAD ในกราฟ Daily Timeframe ให้น้ำหนักเกิด Technical rebound โดยแท่งเทียนล่าสุดกลับมาขึ้นเหนือเส้น ema 200 วัน โดยเป็นการดัดตัวแต่ยังต่ำกว่าเส้น uptrend ขณะที่สัญญาณบวกลบจากเครื่องมือทางด้านเทคนิค อาทิเช่น RSI, MOMENTUM ขยับขึ้น เป็นต้น สำหรับ Volume Indicator อาทิเช่น OBV, Money Flow Index ขยับขึ้นเช่นกัน ระหว่างวันดัดตัวเข้าหาเป้าหมายแรกได้ 54.5 บาท ฉะนั้นให้น้ำหนักราคายังมีส่วนต่างดีทางเทคนิควางแนวต้านถัดไปที่ 56.75/58.25 บาท (ระดับการตัดขาดทุนคือต่ำกว่า 51.75 บาท)

Warrant Update

Most 14 Active Warrants

Symbol	close	Black-Scholes	% All-in Premium	แนวรับ	แนวต้าน
OTO-W1	7.35	11.01	-44.33%	7.10	7.65
SABUY-W2	6.30	5.78	-6.78%	6.10	6.60
TTB-W1	0.59	N/A	N/A	0.56	0.62
BANPU-W5	0.93	0.60	2.73%	0.88	0.97
SOLAR-W1	0.11	N/A	N/A	0.08	0.13
MINT-W7	11.80	10.66	-0.31%	11.40	12.50
NCAP-W1	0.58	0.37	60.43%	0.55	0.62
SABUY-W1	9.15	12.28	26.62%	9.05	9.30
BRR-W1	0.35	0.25	31.43%	0.32	0.38
ERW-W3	1.23	1.43	-3.67%	1.19	1.28
TH-W3	0.51	N/A	N/A	0.49	0.55
BRR-W2	0.94	1.12	133.78%	0.90	1.01
SAMART-W3	0.33	0.04	119.36%	0.30	0.37
MINT-W9	3.34	4.26	4.86%	3.28	3.50

% All-in Premium

Symbol	close	Black-Scholes	% All-in Premium	แนวรับ	แนวต้าน
OTO-W1	7.35	11.01	-44.33%	7.10	7.65
SABUY-W2	6.30	5.78	-6.78%	6.10	6.60
MINT-W7	11.80	10.66	-0.31%	11.40	12.50
ERW-W3	1.23	1.43	-3.67%	1.19	1.28

***ใช้ราคาปิดของวันที่ 23 / 05 / 2023 ในการคำนวณ*

***ใช้ราคาปิดของวันที่ 23 / 05 / 2023 ในการคำนวณ*

คำแนะนำการลงทุน และความหมายของคำแนะนำการลงทุน

Stock Rating หมายถึง การให้นำหนักการลงทุนของบริษัท แบ่งเป็น 4 ระดับ

Buy หมายถึง ราคาพื้นฐานสูงกว่าราคาตลาด 15%

Trading Buy หมายถึง ราคาพื้นฐานสูงกว่า ราคาตลาดระหว่าง 5% - 15%

Neutral หมายถึง ราคาพื้นฐานสูงกว่าราคาตลาดไม่เกิน 5% หรือต่ำกว่าราคาตลาดไม่เกิน 5%

Reduce หมายถึง ราคาพื้นฐานต่ำกว่าราคาตลาด 5%

คำจำกัดความ

Sector หมายถึง กลุ่มอุตสาหกรรมที่บริษัทจัดอยู่

Sector Rating หมายถึง การให้นำหนักการลงทุนของกลุ่มอุตสาหกรรม แบ่งเป็น 3 ระดับ

Bullish หมายถึง หุ้นส่วนใหญ่ในกลุ่มอุตสาหกรรมได้รับคำแนะนำ "Buy" หรือคำแนะนำเฉลี่ยถ่วงน้ำหนักของกลุ่มอุตสาหกรรมคือ "Buy" และ "Trading Buy"

Neutral หมายถึง หุ้นส่วนใหญ่ในกลุ่มอุตสาหกรรมได้รับคำแนะนำ "Neutral" หรือคำแนะนำเฉลี่ยถ่วงน้ำหนักของกลุ่มอุตสาหกรรมคือ "Neutral"

Bearish หมายถึง หุ้นส่วนใหญ่ในกลุ่มอุตสาหกรรมได้รับคำแนะนำ "Reduce" หรือ "Sell" หรือคำแนะนำเฉลี่ยถ่วงน้ำหนักของกลุ่มอุตสาหกรรมคือ "Reduce" หรือ "Sell"

Current หมายถึง การให้นำหนักการลงทุนของบริษัท ณ ปัจจุบัน

Previous หมายถึง การให้นำหนักการลงทุนของบริษัท ก่อนหน้านี้

Market Prices หมายถึง ราคาหุ้น ณ ปัจจุบัน

Fair Price หมายถึง ราคาที่เหมาะสมตามปัจจัยพื้นฐาน

Net Profit หมายถึง กำไรสุทธิ (ล้านบาท)

EPS หมายถึง กำไรสุทธิต่อหุ้น (บาท)

EPS Growth หมายถึง อัตราการขยายตัวของกำไรต่อหุ้น (%)

PER หมายถึง ราคาหุ้นปัจจุบัน / กำไรสุทธิต่อหุ้น (เท่า)

P/BV หมายถึง ราคาหุ้นปัจจุบัน / มูลค่าทางบัญชีต่อหุ้น (เท่า)

EBITDA หมายถึง กำไรก่อนหักดอกเบี้ย ภาษี ค่าเสื่อมราคา และ ค่าตัดจำหน่าย (บาท)

EBITDA Growth หมายถึง อัตราการขยายตัวของ กำไรก่อนหักดอกเบี้ย ภาษี ค่าเสื่อมราคา และ ค่าตัดจำหน่าย (%)

EV / EBITDA หมายถึง มูลค่ากิจการ / กำไรก่อนหักดอกเบี้ย ภาษี ค่าเสื่อมราคา และ ค่าตัดจำหน่าย (เท่า)

DPS หมายถึง เงินปันผลต่อหุ้น (บาท)

Dividend Yield หมายถึง อัตราผลตอบแทนของเงินปันผล (%)

เอกสารฉบับนี้จัดทำขึ้นโดยบริษัทหลักทรัพย์ กรุงศรี พัฒนสิน จำกัด (มหาชน) ("บริษัท") ข้อมูลที่ปรากฏในเอกสารฉบับนี้จัดทำโดยอาศัยข้อมูลที่จัดทำมาจากแหล่งที่เชื่อหรือควรเชื่อว่ามีที่น่าเชื่อถือ และ/หรือถูกต้อง อย่างไรก็ตาม บริษัทไม่ยืนยัน และไม่รับรองถึงความครบถ้วนสมบูรณ์หรือถูกต้องของข้อมูลดังกล่าว และไม่ได้ประกันราคาหรือผลตอบแทนของหลักทรัพย์ที่ปรากฏข้างต้น แม้ว่าข้อมูลดังกล่าวจะปรากฏข้อความที่อาจเป็นหรืออาจตีความว่าเป็นเช่นนั้นได้ บริษัท จึงไม่รับผิดชอบต่อการนำเอาข้อมูล ข้อความ ความเห็น และหรือบทสรุปที่ปรากฏในเอกสารฉบับนี้ไปใช้ไม่ว่ากรณีใดๆ บริษัท รวมถึงบริษัทที่เกี่ยวข้องลูกค้า ผู้บริหารและพนักงานของบริษัทต่างๆ อาจจะมีการลงทุนใน หรือซื้อ หรือขายหลักทรัพย์ที่ปรากฏในเอกสารฉบับนี้ได้ตลอดเวลา ข้อมูลและความเห็นที่ปรากฏอยู่ในเอกสารฉบับนี้ มิได้ประสงค์จะชี้ชวน เสนอแนะ หรือจูงใจให้ลงทุนใน หรือซื้อ หรือขายหลักทรัพย์ที่ปรากฏในเอกสารฉบับนี้ และข้อมูลอาจมีการแก้ไขเพิ่มเติมเปลี่ยนแปลงโดยมีต้องแจ้งให้ทราบล่วงหน้า ผู้ลงทุนควรใช้ดุลยพินิจอย่างรอบคอบในการลงทุนในหรือซื้อหรือขายหลักทรัพย์ บริษัทสงวนลิขสิทธิ์ในข้อมูลที่ปรากฏในเอกสารนี้ ห้ามมิให้ผู้ใดใช้ประโยชน์ ทำซ้ำ ดัดแปลง นำออกแสดง ทำให้ปรากฏ หรือเผยแพร่ต่อสาธารณชน ไม่ว่าด้วยประการใด ๆ ซึ่งข้อมูลในเอกสารนี้ ไม่ว่าทั้งหมดหรือบางส่วน เว้นแต่ได้รับอนุญาตเป็นหนังสือจากบริษัทเป็นการล่วงหน้า การกล่าว คิด หรืออ้างอิง ข้อมูลบางส่วนตามสมควรในเอกสารนี้ ไม่ว่าในบทความ บทวิเคราะห์ บทวิจัย หรือในเอกสาร หรือการสื่อสารอื่นใดจะต้องกระทำโดยถูกต้อง และไม่เป็นการก่อให้เกิดการเข้าใจผิดหรือความเสียหายแก่บริษัท ต้องรับรู้ถึงความเป็นเจ้าของลิขสิทธิ์ในข้อมูลของบริษัท และต้องอ้างอิงถึงฉบับที่และวันที่ในเอกสารฉบับนี้ของบริษัทโดยชัดเจน การลงทุนในหรือซื้อหรือขายหลักทรัพย์ย่อมมีความเสี่ยง ท่านควรทำความเข้าใจอย่างถี่ถ้วนแต่ต่อลักษณะของหลักทรัพย์แต่ละประเภท และควรศึกษาข้อมูลของบริษัทที่ออกหลักทรัพย์และข้อมูลอื่นใดที่เกี่ยวข้องก่อนการตัดสินใจลงทุนในหรือซื้อหรือขายหลักทรัพย์

CORPORATE GOVERNANCE REPORT OF THAI LISTED COMPANIES 2022 (as 01 May 2023)

AAV	ADVANC	AF	AH	AIRA	AJ	AKP	AKR	ALLA	ALT	AMA
AMARIN	AMATA	AMATAV	ANAN	AOT	AP	APURE	ARIP	ASP	ASW	AUCT
AWC	AYUD	BAFS	BAM	BANPU	BAY	BBIK	BBL	BCP	BCPG	BDMS
BEM	BEYOND	BGC	BGRIM	BIZ	BKI	BOL	BPP	BRR	BTS	BTW
BWG	CENDEL	CFRESH	CGH	CHEWA	CHO	CIMBT	CK	CKP	CM	CNT
COLOR	COM7	COMAN	COTTO	CPALL	CPF	CPI	CPN	CRC	CSS	DDD
DELTA	DEMCO	DOHOME	DRT	DUSIT	EA	EASTW	ECF	ECL	EE	EGCO
EPG	ETC	ETE	FN	FNS	FPI	FPT	FSMART	FVC	GC	GEL
GFPT	GGC	GLAND	GLOBAL	GPI	GPSC	GRAMMY	GULF	GUNKUL	HANA	HARN
HENG	HMPRO	ICC	ICHI	III	ILINK	ILM	IND	INTUCH	IP	IRC
IRPC	ITEL	IVL	JTS	K	KBANK	KCE	KEX	KGI	KKP	KSL
KTB	KTC	LALIN	LANNA	LHFG	LIT	LOXLEY	LPN	LRH	LST	MACO
MAJOR	MAKRO	MALEE	MBK	MC	MCOT	METCO	MFEC	MINT	MONO	MOONG
MSC	MST	MTC	MVP	NCL	NEP	NER	NKI	NOBLE	NVD	NYT
OISHI	OR	ORI	OSP	OTO	PAP	PCSGH	PDG	PDJ	PG	PHOL
PLANB	PLANET	PLAT	PORT	PPS	PR9	PREB	PRG	PRM	PSH	PSL
PTG	PTT	PTTEP	PTTGC	PYLON	Q-CON	QH	QTC	RABBIT	RATCH	RBF
RS	S	S&J	SAAM	SABINA	SAMART	SAMTEL	SAT	SC	SCB	SCC
SCCC	SCG	SCGP	SCM	SCN	SAM	SEAFCO	SEAOIL	SE-ED	SELIC	SENA
SENAJ	SGF	SHR	SICT	SIRI	SIS	SITHAI	SJWD	SMP	SNC	SONIC
SORKON	SPALI	SPI	SPRC	SPVI	SSC	SSS	SST	STA	STEC	STGT
STI	SUN	SUSCO	SUTHA	SVI	SYMC	SYNTEC	TACC	TASCO	TCAP	TEAMG
TFMAMA	THANA	THANI	THCOM	THG	THIP	THRE	THREL	TIPCO	TISCO	TK
TKN	TKS	TKT	TMILL	TMT	TNDT	TNITY	TOA	TOP	TPBI	TQM
TRC	TSC	TSR	TSTE	TSTH	TTA	TTB	TTCL	TTW	TU	TVDH
TVI	TVO	TWPC	UAC	UBIS	UPOIC	UV	VCOM	VGI	VIH	WACOAL
WAVE	WHA	WHAUP	WICE	WINNER	XPG	ZEN				

2S	7UP	ABM	ACE	ACG	ADB	ADD	AEONTS	AGE	AHC	AIE
AIT	ALUCON	AMANAH	AMR	APCO	APCS	AQUA	ARIN	ARROW	AS	ASAP
ASEFA	ASIA	ASIAN	ASIMAR	ASK	ASN	ATP30	B	BA	BC	BCH
BE8	BEC	BH	BIG	BJC	BJCHI	BLA	BR	BRI	BROOK	BSM
BYD	CBG	CEN	CHARAN	CHAYO	CHG	CHOTI	CHOW	CI	CIG	CITY
CIVIL	CMC	CPL	CPW	CRANE	CRD	CSC	CSP	CV	CWT	DCC
DHOUSE	DITTO	DMT	DOD	DPAIN	DV8	EASON	EFORL	ERW	ESSO	ESTAR
FE	FLOYD	FORTH	FSS	FTE	GBX	GCAP	GENCO	GJS	GTB	GYT
HEMP	HPT	HTC	HUMAN	HYDRO	ICN	IFS	IIG	IMH	INET	INGRS
INSSET	INSURE	IRCP	IT	ITD	J	JAS	JCK	JCKH	JMET	JR
KBS	KCAR	KGEN	KIAT	KISS	KK	KOOL	KTIS	KUMWEL	KUN	KWC
KWM	L&E	LDC	LEO	LH	LHK	M	MATCH	MBAX	MEGA	META
MFC	MGT	MICRO	MILL	MITSIB	MK	MODERN	MTI	NATION	NCAP	NCH
NDR	NETBAY	NEX	NINE	NNCL	NOVA	NPK	NRF	NTV	NUSA	NWR
OCC	OGC	ONEE	PACO	PATO	PB	PICO	PIMO	PIN	PJW	PL
PLE	PM	PMTA	PPP	PPPP	PRAPAT	PRECHA	PRIME	PRIN	PRINC	PROEN
PROS	PROUD	PSG	PSTC	PT	PTC	QLT	RCL	RICHY	RJH	ROJNA
RPC	RT	RWI	S11	SA	SABUY	SAK	SALEE	SAMCO	SANKO	SAPPE
SAWAD	SCAP	SCI	SCP	SE	SECURE	SFLEX	SFP	SFT	SGP	SIAM
SINGER	SKE	SKN	SKR	SKY	SLP	SMART	SMD	SMT	SMT	SNNP
SNP	SO	SPA	SPC	SPCG	SR	SRICHA	SSF	SSP	STANLY	STC
STPI	SUC	SVOA	SVT	SWC	SYNEX	TAE	TAKUNI	TCC	TCMC	TFG
TFI	TFM	TGH	TIDLOR	TIGER	TIPH	TITLE	TM	TMC	TMD	TMI
TNL	TNP	TNR	TOG	TPA	TPAC	TPCS	TPIPL	TPIPP	TPLAS	TPS
TQR	TRITN	TRT	TRU	TRV	TSE	TVT	TWP	UBE	UEC	UKEM
UMI	UOBKH	UP	UPF	UTP	VIBHA	VL	VPO	VRANDA	WGE	WIIK
WIN	WINMED	WORK	WP	XO	YUASA	ZIGA				

A	A5	AI	ALL	ALPHAX	AMC	APP	AQ	AU	B52	BEAUTY
BGT	BLAND	BM	BROCK	BSBM	BTNC	CAZ	CCP	CGD	CMAN	CMO
CMR	CPANEL	CPT	CSR	D	D	DCON	EKH	EMC	EP	EVER
F&D	FMT	GIFT	GLOCON	GLORY	GREEN	GSC	GTV	HL	HTECH	IHL
INOX	JAK	JMART	JSP	JUBILE	KASET	KCM	KWI	KYE	LEE	LPH
MATI	M-CHAI	MCS	MDX	MENA	MJD	MORE	MPIC	MUD	NC	NEWS
NFC	NSL	NV	PAF	PEACE	PF	PK	PPM	PRAKIT	PTECH	PTL
RAM	ROCK	RP	RPH	RSP	SIMAT	SISB	SK	SOLAR	SPACK	SPG
SQ	STARK	STECH	SUPER	TC	TCCC	TCJ	TEAM	THE	THMUI	TKC
TNH	TNPC	TOPP	TPCH	TPOLY	TRUBB	TTI	TYCN	UMS	UNIQ	UREKA
VARO	W	WFX	WPH	YGG						

ช่วงคะแนน	สัญลักษณ์	ความหมาย
90 - 100		ดีเลิศ
80 - 89		ดีมาก
70 - 79		ดี
60 - 69		ดีพอใช้
50 - 59		ผ่าน
ต่ำกว่า 50	No logo given	N/A

การเปิดเผยผลการสำรวจของสมาคมส่งเสริมสถาบันกรรมการบริษัทไทย (IOD) ในเรื่องการกำกับดูแลกิจการ (Corporate Governance) นี้ เป็นการดำเนินการตามนโยบายของสำนักงานคณะกรรมการกำกับหลักทรัพย์และตลาดหลักทรัพย์ โดยการสำรวจของ IOD เป็นการสำรวจและประเมินจากข้อมูลของบริษัทจดทะเบียนในตลาดหลักทรัพย์แห่งประเทศไทย และตลาดหลักทรัพย์ เอ็มเอไอ (MAI) ที่มีการเปิดเผยต่อสาธารณะ และเป็นข้อมูลที่ผู้ลงทุนทั่วไปสามารถเข้าถึงได้ ดังนั้น ผลสำรวจดังกล่าวจึงเป็นการนำเสนอในมุมมองของบุคคลภายนอก โดยไม่ได้เป็นการประเมินการปฏิบัติ และมิได้มีการใช้ข้อมูลภายในเพื่อการประเมิน ผลสำรวจดังกล่าวเป็นผลการสำรวจ ณ วันที่ปรากฏในรายงานการกำกับดูแลกิจการของบริษัทจดทะเบียนไทยเท่านั้น ดังนั้น ผลการสำรวจจึงอาจเปลี่ยนแปลงได้ภายหลังวันดังกล่าว ทั้งนี้ บริษัทหลักทรัพย์ กรุงศรี พัฒนสิน จำกัด (มหาชน) มิได้ยืนยันหรือรับรองถึงความถูกต้องของผลการสำรวจดังกล่าวแต่อย่างใด

* บริษัทหรือกรรมการหรือผู้บริหารของบริษัทที่มีข่าวด้านการกำกับดูแลกิจการ เช่น การกระทำความผิดเกี่ยวกับหลักทรัพย์ การทุจริต คอร์รัปชัน เป็นต้น ซึ่งการใช้ข้อมูล CGR ควรตระหนักถึงข่าวดังกล่าวประกอบด้วย อ่านรายละเอียดเพิ่มเติมได้ที่ <http://www.thai-iod.com/en/projects-2.asp>

แหล่งที่มา : <https://market.sec.or.th/public/idisc/th/Ranking/Listed/Issuer>

ANTI-CORRUPTION PROGRESS INDICATOR ข้อมูล ณ วันที่ 01 พฤษภาคม 2566

ได้รับการรับรอง

2S	7UP	ADVANC	AF	AI	AIE	AIRA	AJ	AKP	AMA	AMANAH	AMATA	AMATAV
AP	APCS	AS	ASIAN	ASK	ASP	AWC	AYUD	B	BAFS	BAM	BANPU	BAY
BBL	BCH	BCP	BCPG	BE8	BEC	BEYOND	BGC	BGRIM	BKI	BLA	BPP	BROOK
BRR	BSBM	BTS	BWG	CEN	CENDEL	CFRESH	CGH	CHEWA	CHOTI	CHOW	CIG	CIMBT
CM	CMC	COM7	COTTO	CPALL	CPF	CPI	CPL	CPN	CRC	CSC	DCC	DELTA
DEMCO	DIMET	DRT	DUSIT	EA	EASTW	ECF	ECL	EGCO	EP	EPG	ERW	ESTAR
ETC	ETE	FNS	FPI	FPT	FSMART	FSS	FTE	GBX	GC	GCAP	GEL	GFPT
GGC	GJS	GPI	GPSC	GSTEEL	GULF	GUNKUL	HANA	HARN	HEMP	HENG	HMPRO	HTC
ICC	ICHI	IFS	III	ILINK	ILM	INET	INOX	INSURE	INTUCH	IRC	IRPC	ITEL
IVL	JKN	JR	K	KASET	KBANK	KBS	KCAR	KCE	KGI	KKP	KSL	KTB
KTC	KWI	L&E	LANNA	LHFG	LHK	LPN	LRH	M	MAJOR	MAKRO	MALEE	MATCH
MBAX	MBK	MC	MCOT	META	MFC	MFEC	MILL	MINT	MONO	MOONG	MSC	MST
MTC	MTI	NCAP	NEP	NINE	NKI	NOBLE	NOK	NRF	NWR	OCC	OGC	ORI
PAP	PATO	PB	PCSGH	PDG	PDJ	PG	PHOL	PIMO	PK	PL	PLANB	PLANET
PLAT	PM	PPP	PPPM	PPS	PR9	PREB	PRG	PRINC	PRM	PROS	PSH	PSL
PSTC	PT	PTECH	PTG	PTT	PTTEP	PTTGC	PYLON	Q-CON	QH	QLT	QTC	RABBIT
RATCH	RML	RS	RWI	S&J	SAAM	SABINA	SAK	SAPPE	SAT	SC	SCB	SCC
SCCC	SCG	SCGP	SCM	SCN	SEAOL	SE-ED	SELIC	SENA	SGP	SINGER	SIRI	SITHAI
SKR	SMIT	SMK	SMPC	SNC	SNP	SORKON	SPACK	SPALI	SPC	SPI	SPRC	SRICHA
SSF	SSP	SSSC	SST	STA	STGT	STOWER	SUSCO	SVI	SYMC	SYNTEC	TAE	TAKUNI
TASCO	TCAP	TCMC	TFG	TFI	TFMAMA	TGH	THANI	THCOM	THIP	THRE	THREL	TIDLOR
TIPCO	TISCO	TKS	TKT	TMD	TMILL	TMT	TNITY	TNL	TNP	TNR	TOG	TOP
TOPP	TPA	TPCS	TPP	TRT	TRU	TRUE	TSC	TSI	TSTE	TSTH	TTA	TTB
TTCL	TU	TVDH	TVI	TVO	TWPC	UBE	UBIS	UEC	UKEM	UOBKH	UPF	UV
VCOM	VGI	VIH	WACOAL	WHA	WHAUP	WICE	WIJK	XO	YUASA	ZEN	ZIGA	

ประกาศเจตนาสมัคร

AAI	AH	ASW	BBGI	CBG	CI	CPW	CV	DMT	DOHOME	EKH	EVER	FLOYD
GLOBAL	GREEN	ICN	ITC	J	JAS	JMART	JMT	JTS	LEO	LH	MEGA	MENA
MODERN	NER	OR	OSP	OTO	PRIME	PRTR	RBF	RT	SA	SANKO	SFLEX	SIS
SUPER	SVOA	SVT	TEGH	TGE	TIPH	TKN	TMI	TPLAS	VARO	W	WIN	WPH

ระดับ (Level)

ผลการประเมิน

ได้รับการรับรอง (Certified)

การแสดงให้เห็นถึงการนำไปปฏิบัติโดยมีการสอบทานความครบถ้วนเพียงพอของกระบวนการทั้งหมดจากคณะกรรมการตรวจสอบหรือผู้สอบบัญชีที่ ก.ล.ต. ให้ความเห็นชอบ การได้รับการรับรองเป็นสมาชิกแนวร่วมปฏิบัติของภาคเอกชนไทยในการต่อต้านทุจริต หรือได้ผ่านการตรวจสอบเพื่อความเชื่อมั่นอย่างเป็นทางการภายนอก

ประกาศเจตนาสมัคร (Declared)

การแสดงให้เห็นถึงความมุ่งมั่นโดยการประกาศเจตนาสมัครเข้าเป็นแนวร่วมปฏิบัติ (Collective Action Coalition) ของภาคเอกชนไทยในการต่อต้านทุจริต

การเปิดเผยผลการประเมินดัชนีชี้วัดความคืบหน้าการป้องกันการมีส่วนเกี่ยวข้องกับการทุจริตคอร์รัปชัน (Anti-Corruption Progress Indicators) ของบริษัทจดทะเบียนในตลาดหลักทรัพย์แห่งประเทศไทยซึ่งจัดทำโดยสถาบันไทยพัฒน์นี้ เป็นการดำเนินการตามนโยบายและตามแผนพัฒนาความยั่งยืนสำหรับบริษัทจดทะเบียนของสำนักงานคณะกรรมการกำกับหลักทรัพย์และตลาดหลักทรัพย์ โดยผลการประเมินดังกล่าวของสถาบันไทยพัฒน์ อาศัยข้อมูลที่ได้รับจากบริษัทจดทะเบียนตามที่บริษัทจดทะเบียนได้ระบุในแบบแสดงข้อมูลเพื่อการประเมิน Anti-Corruption ซึ่งได้อ้างอิงข้อมูลมาจากแบบแสดงรายการข้อมูลประจำปี (แบบ 56-1) รายงานประจำปี (แบบ 56-2) หรือในเอกสารและหรือรายงานอื่นที่เกี่ยวข้องของบริษัทจดทะเบียนนั้น แล้วแต่กรณี ดังนั้น ผลการประเมินดังกล่าวจึงเป็นการนำเสนอในมุมมองของสถาบันไทยพัฒน์ซึ่งเป็นบุคคลภายนอก โดยมีได้เป็นการประเมินการปฏิบัติของบริษัทจดทะเบียนในตลาดหลักทรัพย์แห่งประเทศไทย และมีได้ใช้ข้อมูลภายในเพื่อการประเมิน

เนื่องจากผลการประเมินดังกล่าวเป็นเพียงผลการประเมิน ณ วันที่ปรากฏในผลการประเมินเท่านั้น ดังนั้น ผลการประเมินจึงอาจเปลี่ยนแปลงได้ภายหลังจากดังกล่าว หรือเมื่อข้อมูลที่เกี่ยวข้องมีการเปลี่ยนแปลง ทั้งนี้ บริษัทหลักทรัพย์ กรุงศรี พัฒนสิน จำกัด (มหาชน) มิได้ยืนยัน ตรวจสอบ หรือรับรองความถูกต้องครบถ้วนของผลการประเมินดังกล่าวแต่อย่างใด

แหล่งที่มา : <https://market.sec.or.th/public/idisc/th/Ranking/Listed/Issuer>