

24 พฤษภาคม 2566

รายงานดัชนีตลาดหุ้น

	ปิด	เปลี่ยนแปลง	%
SET index	1534.84	5.60	0.37
SET50	929.43	-0.13	-0.01
SET P/E		18.23	
SET P/BV		1.49	
SET Div. Yield		3.06%	
DOW	33055.51	-231.07	-0.69
NASDAQ	12560.25	-160.53	-1.26

ดัชนีชี้วัดเศรษฐกิจ/ตลาดหุ้น

	ปิด	%
เงินบาท/ดอลลาร์สหรัฐ	34.58	+0.46
ดอกเบี้ยพันธบัตรสหรัฐ 10 ปี	3.692	-6.0bps
ราคาน้ำมันเบรนท์ (US\$)	77.58	+2.23
ราคาน้ำมัน US WTI (US\$)	73.74	+2.30
ราคาน้ำมันดิบดูไบ (US\$)	74.59	+0.47
ดัชนีค่าระวางเรือ - BDI	1,348	-1.25
ราคาทองคำสปอต (US\$)	1,975	+0.30

มูลค่าการซื้อขาย 49,772 ล้านบาท

ล้านบาท	ซื้อ	ขาย	สุทธิ
สถาบันในประเทศ	6,866	2,560	4,305
ต่างประเทศ	24,354	28,207	-3,853
รายบุคคล	14,740	15,288	-547
บัญชีบริษัทหลักทรัพย์	3,812	3,717	95

มูลค่าการซื้อขายสูงสุด รายอุตสาหกรรม

	ล้านบาท	%	% of total
Bank	8,167	1.9	16.4
Energy	6,441	0.7	12.9
Comm	4,577	0.4	9.2
Etron	4,087	-5.0	8.2
Trans	3,746	-0.9	7.5

มูลค่าการซื้อขายสูงสุด รายหลักทรัพย์

	ปิด (บาท)	%	ล้านบาท
DELTA	87	-5.7	3,151
AOT	70.50	-2.1	2,693
KTB	19.30	3.2	2,220
KBANK	134.50	1.1	1,991
CPALL	62.25	0.4	1,808

ทิศทางตลาดหุ้นวันนี้

(รัศพงศ์ ไชยสุภกรกุล เลขทะเบียนฯ: 19838)

เทรตไซด์เวย์... ติดตามการเมืองไทย + รายงาน FOMC minutes

ฝ่ายวิจัย KGI ประเมิน SET Index วันพุธ เทรตไซด์เวย์... หลังจากเมื่อวานนี้ ตลาดหุ้นไทยผันผวนตลอดทั้งวัน ก่อนมีแรงซื้อเข้ามาชัดเจนขึ้นในช่วงโมงสุดท้ายของการเทรด นำโดยหุ้นกลุ่มธนาคารซึ่งเป็นกลุ่มที่ตลาดมองว่าไม่ได้รับผลกระทบจากแนวโน้มการขึ้นค่าแรงขั้นต่ำของไทย + มีจิตวิทยาเชิงบวกจากการที่ กนง. น่าจะปรับขึ้นดอกเบี้ยนโยบาย 0.25% ในการประชุมวันที่ 31 พ.ค. นี้... ขณะที่ในวันนี้ ปัจจัยโดยรวมเป็นกลาง กล่าวคือ i) ตลาดหุ้นสหรัฐฯ ปรับลง หลังจากการเจรจาเพิ่มเพดานหนี้ของสหรัฐฯ ไม่มีความคืบหน้าเพิ่มเติม และ รมว.คลัง Janet Yellen ยังคงเตือนถึงความเสี่ยงที่สหรัฐฯ จะมิดนิตชำระหนี้ในวันที่ 1 มิ.ย. ii) อย่างไรก็ดี ข้อมูลเศรษฐกิจสหรัฐฯ ออกมาค่อนข้างดี ดัชนี S&P Global flash PMI เดือน พ.ค. เพิ่มขึ้นสู่ 54.5 จุด ซึ่งสูงกว่าที่ consensus คาดการณ์ไว้ที่ 50.0 จุด และทำให้นักลงทุนคลายกังวลต่อความเสี่ยงเรื่องเศรษฐกิจสหรัฐฯ ถดถอยไปบ้าง... ทั้งนี้ในวันนี้นำตามเวลาบ้านเรา ถ.กลางสหรัฐฯ จะรายงาน FOMC meeting minutes จากการประชุมเมื่อวันที่ 3 พ.ค. ซึ่งน่าจะส่งสัญญาณถึงทิศทางดอกเบี้ยเฟดในระยะถัดไปว่าจะมีการยุติการปรับขึ้นดอกเบี้ยได้จริงหรือไม่

หุ้นเด่นวันนี้ ตามปัจจัยพื้นฐาน

(สุทธิติ ภิรธรรมรัตน์ เลขทะเบียนฯ: 28668)

เก็งกำไร GFPT, PJW, OR*

- **GFPT (เป้าพื้นฐาน 14.3 บาท)** 1) ประเมินแนวรับ 11.3 บาท / แนวต้าน 11.7 – 12.0 บาท กรณี Break ผ่านกรอบแนวต้านนี้ได้ ประเมินมีโอกาสฟื้นตัวทดสอบแนวต้านถัดไป +/-12.8 บาท (Stop loss 10.9 บาท) 2) ประเมินแนวโน้มผลการดำเนินงานจะฟื้นตัวแรงต่อเนื่องใน 2Q – 3Q จากราคาเนื้อไก่ที่ฟื้นตัว +21.9% YTD เป็น 44.5 บาท/กก. ขณะที่ราคาวัตถุดิบอาหารสัตว์ (ถั่วเหลือง / ข้าวโพด) ปรับลดลงต่อเนื่อง คาดการณ์ส่งออกอาหารจะฟื้นตัวแรงหลังจีนกลับมาเปิดประเทศ หนุนภาคการท่องเที่ยวและการบริโภคในหลายประเทศ 3) Forward PE ต่ำเพียง 8.2 เท่า ขณะที่ผลการดำเนินงานผ่านจุดต่ำสุดแล้ว และกำลังฟื้นตัว
- **PJW (เป้าพื้นฐาน 6.8 บาท)** 1) ประเมินแนวรับ 4.28 บาท / แนวต้าน 4.34 – 4.40 บาท กรณี Break ผ่านกรอบแนวต้านนี้ได้ ประเมินมีโอกาสฟื้นตัวทดสอบแนวต้านถัดไป +/- 4.6 บาท (Stop loss 4.16 บาท) 2) แนวโน้มผลการดำเนินงาน 2Q66 คาดจะฟื้นตัวทั้ง QoQ, YoY จาก i) ต้นทุนเม็ดพลาสติกที่ปรับลดลงต่อเนื่องทั้ง PP และ PE (อ่านรายละเอียดใน บทวิเคราะห์ Commodities update วานนี้เพิ่มเติม) ii) อัตราการใช้กำลังการผลิตเริ่มฟื้นตัว โดยเฉพาะชิ้นส่วนยานยนต์ และโรงงานที่ประเทศจีน (หลังเปิดประเทศ) 3) Forward PE 16 เท่า ขณะที่ค่ากำไรปรับขึ้นตัวแรง +104% YoY เป็น 170 ล้านบาท
- **OR* (เป้าพื้นฐาน 30 บาท)** 1) ประเมินแนวรับ 21.0 บาท / แนวต้าน 21.2 – 21.5 บาท กรณี Break ผ่านกรอบแนวต้านนี้ได้ ประเมินมีโอกาสฟื้นตัวทดสอบแนวต้านถัดไป +/-22 บาท (Stop loss 20.4 บาท) 2) ประเมินแนวโน้มผลการดำเนินงาน 2Q66 จะฟื้นตัวต่อเนื่อง QoQ จาก i) ค่าการตลาดน้ำมันในขณะนี้ปรับขึ้น โดยค่าการตลาดน้ำมันเฉลี่ยเดือน พ.ค. สูงถึงราว 2.75 บาท/ลิตร (จากค่าเฉลี่ย 2.13 บาทใน 1Q66) โดยเป็นการฟื้นตัวขึ้นตั้งแต่เดือน ก.พ. 66 เป็นต้นมา (ข้อมูลจากเว็บไซต์ สำนักงานนโยบายและแผนพลังงาน โดยเราใช้เป็น Benchmark สำหรับวิเคราะห์แนวโน้มเท่านั้น ค่าการตลาดจริงของ OR* อาจแตกต่างได้) ii) การฟื้นตัวของภาคการท่องเที่ยวและการบริโภคในประเทศหนุนทั้งธุรกิจน้ำมันและรวมไปถึงร้านกาแฟ 3) Forward PE 17.5 เท่า ต่ำกว่า -2 เท่าของส่วนเบี่ยงเบนมาตรฐานในอดีตแล้ว / PBV 2.36 เท่า คิดเป็นราว -2 เท่าของส่วนเบี่ยงเบนมาตรฐานในอดีต

หุ้นมีข่าว

(+) **BAY** ซื้อ SHBank เวียดนาม ขายตลาดสินเชื่อกาเซีย (หุ้นหุ้น) BAY ลุยธุรกิจสินเชื่อรายย่อยในเวียดนาม ล่าสุดรับโอนส่วนของทุน 50% ใน SHB Finance เวียดนาม สำเร็จ ตอกย้ำยุทธศาสตร์แห่งภูมิภาค ด้านผู้บริหารมองเศรษฐกิจเวียดนามแกร่งหนุนภาคสินเชื่อเติบโต

<https://www.kgiworld.co.th>

หมายเหตุ: 1. *บริษัทอาจเป็นผู้ถือครองสำคัญแสดงสิทธิอนุพันธ์บนหลักทรัพย์นี้ / 2. เป้าพื้นฐาน หมายถึง ราคาเป้าหมายเชิงพื้นฐาน (Forecasted 12M Target price) ที่อ้างอิงจากบทวิเคราะห์ที่ปัจจัยพื้นฐานฉบับล่าสุดของฝ่ายวิจัย / 3. เป้า Consensus หมายถึง ค่าเฉลี่ยของราคาเป้าหมายเชิงพื้นฐานที่จัดทำโดย Bloomberg consensus หรือ IAA Consensus

Disclaimer

บริษัทหลักทรัพย์ เคจีไอ (ประเทศไทย) จำกัด (มหาชน) (“บริษัท”) มิได้ให้การรับรองใดๆ ถึงความถูกต้องและแท้จริงของข้อมูลในเอกสารนี้ (“ข้อมูล”) ดังนั้นไม่ว่าจะด้วยเหตุใดก็ตาม บริษัทไม่ขอรับผิดชอบต่อความเสียหายในรายได้ หรือผลประโยชน์ใดๆ ทั้งทางตรงและทางอ้อมที่เกิดขึ้นจากการใช้ ข้อมูล และข้อมูลนี้มิได้จัดทำขึ้นเพื่อเป็นการชักชวนหรือชี้แนะให้ซื้อขายหลักทรัพย์ใดๆ ทั้งนี้ข้อมูลถูกจัดทำขึ้นจากแหล่งข้อมูลที่เป็นปัจจุบันและ บริษัทสงวนสิทธิในการแก้ไขข้อความใดๆ ในเอกสารนี้โดยมิต้องบอกกล่าวล่วงหน้า

24 พฤษภาคม 2566

(+) CV ครัก 256 ล้านซื้อ Landfill เสริมแกร่งผลงานคาดการณ์รายได้อีก Q3 ปีนี้ (ผู้จัดการรายวัน 360 องศา) บอร์ด "โคเลเวอร์ เพาเวอร์" อนุมัติลงทุนซื้อหุ้นใน Fernview Environmental Pty Ltd (Fernview) ธุรกิจรับกำจัดขยะและให้บริการบ่อฝังกลบขยะชุมชนและอุตสาหกรรม (Landfill) ในออสเตรเลีย มูลค่า 11 ล้านดอลลาร์ออสเตรเลีย หรือ 256 ล้านบาท เพื่อเสริมแกร่งด้านผลการดำเนินงาน คาดรับรายได้ในไตรมาส 3 ปีนี้เป็นต้นไป เตรียมขออนุมัติจากผู้ถือหุ้นในการประชุม ผู้ถือหุ้น 26 ก.ค.นี้

(+) 'ซันเงิน' ปิดดีลเทก MPIC คิดใหญ่รุกคอนเสิร์ตโลก จับตามลประกอบภารเร่งตัวหลังปรับโฉมใหม่ (ข่าวหุ้น) "ซันเงิน ไทยเทเนี่ยม" ทุ่มเงิน 650 ล้านบาท ปิดดีลเทกโอเวอร์ MPIC ขึ้นแทนผู้ถือหุ้นใหญ่ อันดับหนึ่งในสัดส่วน 92.4% ประกาศคิดใหญ่รุกคอนเสิร์ตบันเทิงครบวงจร เล็งจัดอีเวนต์-คอนเสิร์ตระดับโลกในไทย เช่น โคเชลลา พร้อมจับตามลประกอบภารเร่งตัวหลังปรับโฉมใหม่ ล่าสุดปี 65 พลิกมีกำไรรอบ 2 ปี มีขาดทุนสะสมแค่ 274.28 ล้านบาท ขณะที่มีส่วนของผู้ถือหุ้น 461.43 ล้านบาท ฟากราคาหุ้น MPIC ขานรับชนชิลลิ่ง 1.98 บาท พุ่งแรง 30.26%

(+) ASIAN สหรัฐหนุนค่าส่งซื้อ คลายล็อกสต็อกสินค้าสั้น (หุ้นหุ้น) ASIAN คาดธุรกิจอาหารสดวัยเลี้ยงปรับตัวขึ้น มองทิศทางไตรมาส 2/2566 ภาวะสต็อกสั้นในสหรัฐ ยุโรปเริ่มคลายตัว คาดมีค่าส่งซื้อเข้ามามากขึ้น ขณะที่กลุ่มสินค้าอุปโภคบริโภคและอาหารแช่แข็งยังเติบโตได้ดี แม้การบริโภคโดยรวมยังชะลอตัว ทุ่ม 1,371 ล้านบาท เดินหน้าขยายกำลังผลิต

(+) D ลั่นผลงานโตทุกไตรมาส ยอดต่างชาติใช้บริการพุ่ง (หุ้นหุ้น) D ส่งสัญญาณผลงานโตทุกไตรมาส นักท่องเที่ยวใช้บริการพรีมียมส์สัดส่วนต่างชาติพุ่งแตะ 60% จากก่อนหน้านี้ที่ 45% จับตา Capacity ลีนปีชน 40% ด้านผู้บริหารรอดผลงานโค้งแรก กำไรแรง 243% จำนวนผู้ใช้บริการเฉลี่ย 22,842 ครั้ง

หุ้นที่เคยแนะนำก่อนหน้า

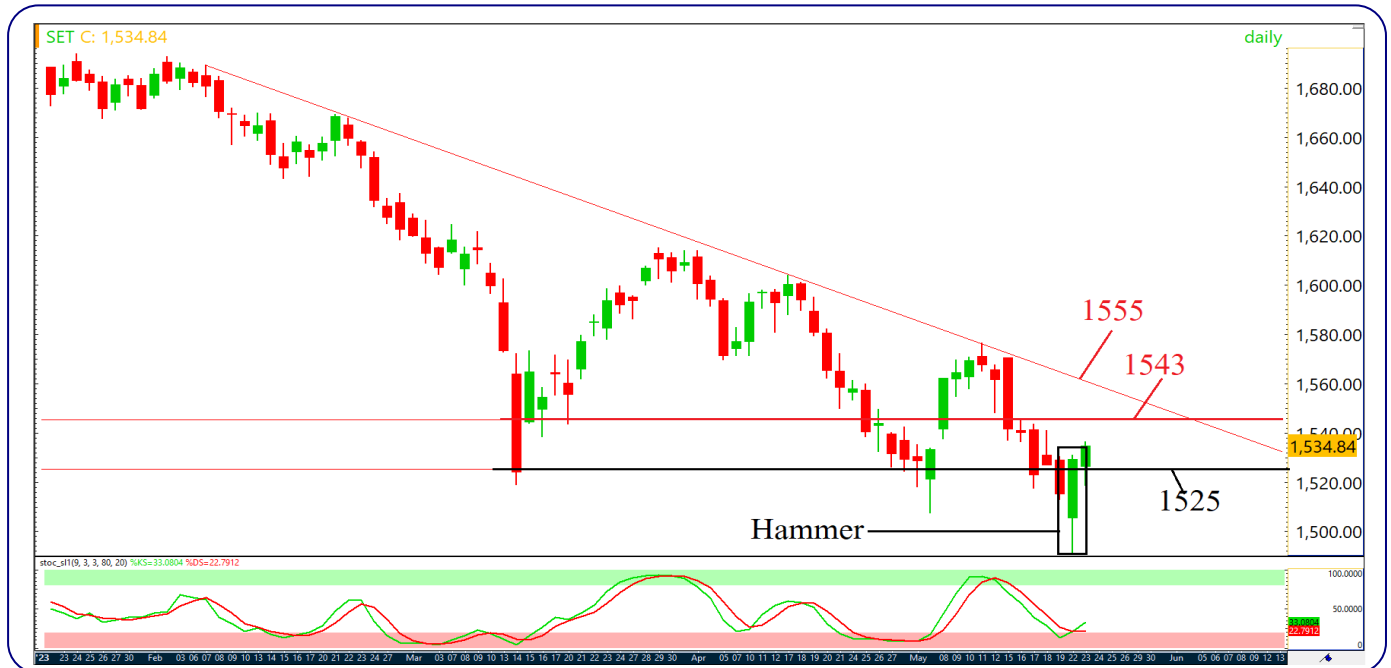
- ITC (เป้าพื้นฐาน 23.6 บาท) แนวรับ 23.4 บาท / แนวต้าน 24.4 บาท ผ่านได้แนะนำ "Let profit run" (Trailing stop 23 บาท)
- SUN (เป้าพื้นฐาน 7.6 บาท) แนวรับ 6.1 บาท / แนวต้าน 6.4 - 6.7 บาท (Trailing stop 5.9 บาท)
- BCH* (เป้าพื้นฐาน 26 บาท) แนวรับ 17.7 บาท / แนวต้าน 18.4 - 18.9 บาท (Stop loss 17.3 บาท)
- PLT (เป้าพื้นฐาน 2.0 บาท) แนวรับ 1.19 บาท / แนวต้าน 1.22 - 1.26 บาท (Stop loss 1.17 บาท)
- SFLEX (เป้า Consensus 4.85 บาท) แนวรับ 3.70 บาท / แนวต้าน 3.88 - 4.0 บาท (Stop loss 3.58 บาท)

Report ตามปัจจัยพื้นฐานวันนี้

- CHG* แนะนำ "ซื้อ" เป้าพื้นฐาน 3.8 บาท ฝ่ายวิจัยฯปรับลดประมาณการลง หลักๆจากการปรับลดสมมติฐานอัตรากำไรขั้นต้น และได้ราคาเป้าหมายใหม่ 3.8 บาท (เดิม 4.5 บาท) ยังคงแนะนำ "ซื้อ"

Disclaimer

มุมมอง SET Index (Morning Session 24-May-23)



SET Index: แกว่งตัวขึ้นในกรอบ 1525-1543

SET Index: ปิด 1534.84, +5.60 จุด, +0.37%, มูลค่าการซื้อขาย 4.98 หมื่นล้านบาท

SET Index เมื่อวานนี้: ดัชนีปรับตัวขึ้น โดยมีแรงซื้อเด่นหุ้นกลุ่มธนาคาร พลังงาน และอาหาร

SET Index เข้านี้: แกว่งตัวขึ้นในกรอบ 1525-1543 เนื่องจาก 1) เมื่อวานนี้ดัชนีแกว่งตัวออกข้างในกรอบ 1520-1530 ตลอดทั้งวัน ก่อนจะปรับตัวขึ้นได้แข็งแกร่งในช่วงชั่วโมงสุดท้าย ทำให้เกิดเป็นแท่งเทียนสีเขียวแท่งที่ 2 ยืนยันการกลับตัวของแท่งเทียน Hammer ของแท่งก่อนหน้า 2) เกิดสัญญาณบวจากจาก Modified Stochastic ของกราฟรายวัน โดยเส้น %K ตัดขึ้นจากเขต Oversold จึงมองว่าดัชนีจะแกว่งตัวขึ้นต่อในกรอบ 1525-1543 โดยหากผ่านแนวต้านที่ 1543 จะมีแนวต้านถัดไปที่ 1555

แนวรับ 1517 / 1525

แนวต้าน 1543 / 1555

กลยุทธ์การลงทุน

มีหุ้น: จังหวะแกว่งขึ้น เป็นโอกาสเก็งกำไรระยะสั้นไปที่แนวต้าน 1543 หรือ 1555

ไม่มีหุ้น: หากดัชนียังยืนเหนือแนวรับ 1525 มองเป็นโอกาสเก็งกำไรระยะสั้นไปที่แนวต้าน 1543 หรือ 1555

Disclaimer

หุ้นเด่นทางเทคนิค

กลยุทธ์ฟงส์ ป่าทานCMT®
โทร 66.2658.8888 คอ 8843
อีเมล krittisapongp@kgi.co.th



BCH*

แนวรับ 17.50-17.80

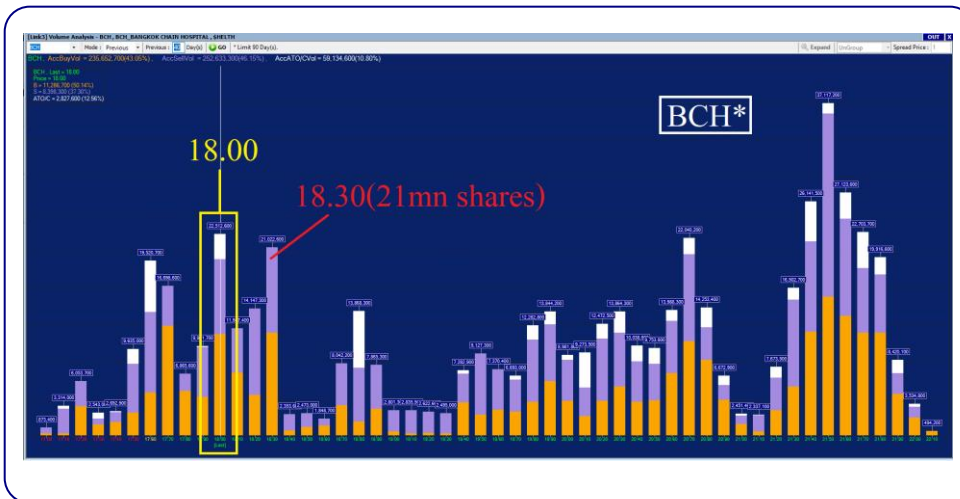
แนวต้าน 18.50 / 19.00

ตัดขาดทุน 17.30

BCH* กราฟรายวัน

ราคาตัดตัวกลับจากแนวรับบริเวณ Low ที่ 17.00 ประกอบกับเกิดสัญญาณบวกจาก RSI ที่ตัดขึ้นจากเขต Oversold มองว่าน่าเก็งกำไรในระยะสั้น เพื่อคาดการณ์การปรับตัวขึ้น

Volume Analysis 60



ที่ราคาเปิด 18.00 มองว่าน่าซื้อเพราะหากราคาผ่านแนวต้านที่ 18.30 ซึ่งมีปริมาณการซื้อขายประมาณ 21 ล้านหุ้น โดยหลังจากนั้นแนวต้าน ปริมาณการซื้อขายลดลงเหลือเฉลี่ยประมาณ 3 ล้านหุ้นต่อแท่งถือว่าแนวต้าน ปริมาณการซื้อขายลดไปกว่า 86% จึงคาดว่าราคาจะปรับตัวขึ้นต่อได้ง่าย

กลยุทธ์การลงทุน

คำแนะนำ: ซื้อเก็งกำไรที่แนวรับ 17.50-17.80 คาดหวังการขึ้นทดสอบแนวต้านระยะสั้นที่ 18.50 หรือ 19.00 ตัดขาดทุนเมื่อหลุด 17.30

<https://www.kgieworld.co.th>

หมายเหตุ: 1. *บริษัทอาจเป็นผู้ถือครองหุ้นสำคัญแสดงสิทธิออกพันธบัตรหลักทรัพย์นี้ / 2. เป้าพื้นฐาน หมายถึง ราคาเป้าหมายเชิงพื้นฐาน (Forecasted 12M Target price) ที่อ้างอิงจากบทวิเคราะห์ที่ปัจจัยพื้นฐานฉบับล่าสุดของฝ่ายวิจัยฯ / 3. เป้า Consensus หมายถึง ค่าเฉลี่ยของราคาเป้าหมายเชิงพื้นฐานที่จัดทำโดย Bloomberg consensus หรือ IAA Consensus

Disclaimer

บริษัทหลักทรัพย์ เคจีไอ (ประเทศไทย) จำกัด (มหาชน) ("บริษัท") มิได้ให้การรับรองใดๆ ถึงความถูกต้องและแท้จริงของข้อมูลในเอกสารนี้ ("ข้อมูล") ดังนั้นไม่ว่าจะด้วยเหตุใดก็ตาม บริษัทไม่ขอรับผิดชอบต่อความเสียหายในรายได้ หรือผลประโยชน์ใดๆ ทั้งทางตรงและทางอ้อมที่เกิดขึ้นจากการใช้ ข้อมูล และข้อมูลนี้มีได้จัดทำขึ้นเพื่อเป็นการชักชวนหรือชี้แนะให้ซื้อขายหลักทรัพย์ใดๆ ทั้งนี้ข้อมูลถูกจัดทำขึ้นจากแหล่งข้อมูลที่เป็นปัจจุบันและ บริษัทสงวนสิทธิในการแก้ไขข้อความใดๆในเอกสารนี้โดยมิต้องออกกล่าวอ้างหน้า

หุ้นเด่นทางเทคนิค

กลยุทธ์ฟงส์ ปาทานCMT®
โทร 66.2658.8888 ต่อ 8843
อีเมล kritsapongp@kgi.co.th

แนวโน้มราคา



ITC

แนวรับ 23.30-23.80

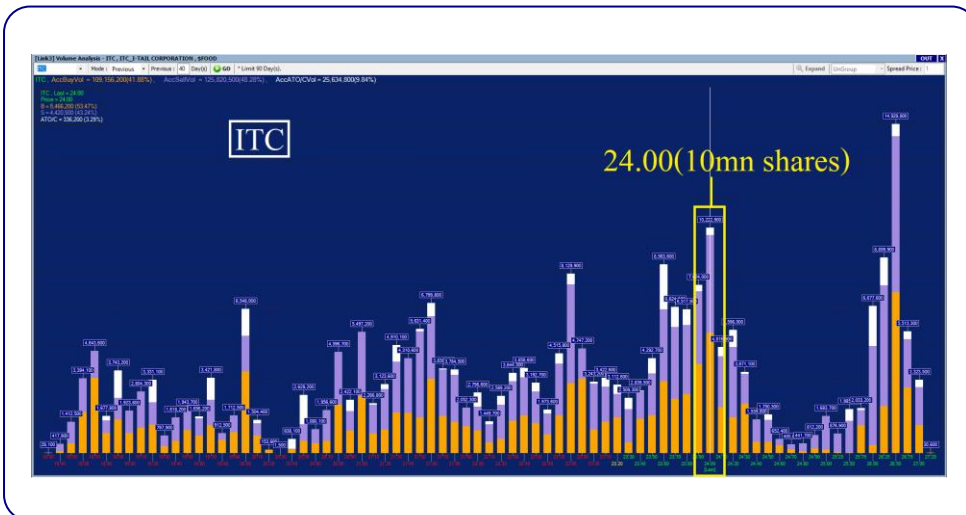
แนวต้าน 24.50 / 25.00

ตัดขาดทุน 23.00

ITC กราฟรายวัน

ราคาหุ้นตัวแบบ V-Shape ขณะนี้ราคาอ่อนแนวต้าน Neckline ประกอบกับเกิดสัญญาณบวกจากเส้น MACD ที่ยังคงอยู่เหนือเส้น Signal มองว่าน่าถึงกำไรในระยะสั้น เพื่อลดความเสี่ยงการปรับตัวขึ้น

Volume Analysis



ที่ราคาเปิด 24.00 มองว่าน่าซื้อเพราะหากราคาผ่านแนวต้านที่ 24.00 ซึ่งมีปริมาณการซื้อขายประมาณ 10 ล้านหุ้น โดยหลังจากนั้นแนวต้าน ปริมาณการซื้อขายลดลงเหลือเฉลี่ยประมาณ 2 ล้านหุ้นต่อแท่งถือว่าแนวต้าน ปริมาณการซื้อขายลดไปกว่า 80% จึงคาดว่าราคาจะปรับตัวขึ้นต่อได้ง่าย

กลยุทธ์การลงทุน

คำแนะนำ: ซื้อเก็งกำไรที่แนวรับ 24.30-24.80 ลดความเสี่ยงการขึ้นทดสอบแนวต้านระยะสั้นที่ 24.50 หรือ 25.00 ตัดขาดทุนเมื่อหลุด 23.00

<https://www.kgiworld.co.th>

หมายเหตุ: 1. *บริษัทอาจเป็นผู้ถือครองหุ้นสำคัญแสดงสิทธิออกพันธบัตรหลักทรัพย์นี้ / 2. เป้าพื้นฐาน หมายถึง ราคาเป้าหมายเชิงพื้นฐาน (Forecasted 12M Target price) ที่อ้างอิงจากวิเคราะห์ปัจจัยพื้นฐานฉบับล่าสุดของฝ่ายวิจัย / 3. เป้า Consensus หมายถึง ค่าเฉลี่ยของราคาเป้าหมายเชิงพื้นฐานที่จัดทำโดย Bloomberg consensus หรือ IAA Consensus

Disclaimer

บริษัทหลักทรัพย์ เคจีไอ (ประเทศไทย) จำกัด (มหาชน) ("บริษัท") มิได้ให้การรับรองใดๆ ถึงความถูกต้องและแท้จริงของข้อมูลในเอกสารนี้ ("ข้อมูล") ดังนั้นไม่ว่าจะด้วยเหตุใดก็ตาม บริษัทไม่ขอรับผิดชอบต่อความเสียหายในรายได้ หรือผลประโยชน์ใดๆ ทั้งทางตรงและทางอ้อมที่เกิดขึ้นจากการใช้ ข้อมูล และข้อมูลนี้มีได้จัดทำขึ้นเพื่อเป็นการชักชวนหรือแนะนำให้ซื้อขายหลักทรัพย์ใดๆ ทั้งนี้ข้อมูลถูกจัดทำขึ้นจากแหล่งข้อมูลที่เป็นปัจจุบันและ บริษัทสงวนสิทธิในการแก้ไขข้อความใดๆ ในเอกสารนี้โดยมิต้องออกกล่าวอ้างหน้า

กลยุทธ์หุ้นที่เคยแนะนำ

กลยุทธ์ฟังกส์ ปาทานCMT®
โทร 66.2658.8888 คอ 8843
อีเมล kritsaponp@kgi.co.th

ชื่อหุ้น	คำแนะนำ	ราคาต้นทุน	แนวรับ	แนวต้าน	Stop Loss	Trailing Stop	วันที่แนะนำ
WARRIX	ถือ	9.35	9.35	10.00/10.50		9.70	23-May-23
PLANB*	ถือ	8.70	8.50-8.60	8.90/9.15	8.40		23-May-23
SAWAD*	ถือ	52.75	52.75	56.00/57.00	-	53.75	23-May-23
SNNP	ถือ	23.20	23.20	24.50/25.00	-	23.80	22-May-23
AP*	ถือ	10.50	10.50	11.50/12.00	-	10.70	22-May-23
KTC*	ถือ	55.75	54.50-55.50	57.50/59.00	54.00		22-May-23
ERW	ถือ	4.34	4.34	4.50/4.60	-	4.40	19-May-23
MINT*	ถือ	32.75	32.75	35.00/36.00	-	33.00	19-May-23
CPN*	ถือ	68.25	66.00-67.50	70.00/72.00	65.00		19-May-23
DOHOME*	ถือ	14.70	14.20-14.50	15.00/15.50	14.00		18-May-23
VGI*	ถือ	3.22	3.22	3.40/3.50	-	3.28	18-May-23
JMT*	ถือ	42.00	42.00	43.50/44.50	-	42.00	18-May-23
MAKRO	ถือ	39.75	38.50-39.50	41.00/42.00	38.00		17-May-23
SIRI*	ถือ	1.78	1.74-1.77	1.84/1.9	1.72		17-May-23

หมายเหตุ

- กลยุทธ์หุ้นที่เคยแนะนำ คือ การติดตามคำแนะนำหุ้นเด่นทางเทคนิคที่เคยแนะนำในช่วง 5 วันที่ผ่านมา
- คำแนะนำ แบ่งเป็น 3 แบบคือ “ถือ” หมายถึง ถือหุ้นหรือคงสถานะตามเดิม, “ขายทำกำไร” หมายถึง ขายที่ราคา Trailing Stop หรือแนวต้านที่ 2, “ตัดขาดทุน” หมายถึง ขายที่ราคา Stop Loss
- ราคาค้นทุนคือ ราคาเปิดของหุ้นในวันที่แนะนำ ซึ่งเป็นเพียงราคาสมมติเพื่ออ้างอิงคำแนะนำหุ้นตัวนั้น ๆ ทั้งนี้ไม่ได้เป็นการแนะนำให้ซื้อหุ้นที่ราคาเปิดแต่อย่างใด
- หุ้นจะถูกนำออกจากตาราง 2 กรณี ดังนี้) ปรับตัวถึงแนวต้านที่ 2 หรือ Trailing หรือ Stop Loss อย่างใดอย่างหนึ่ง ii) อยู่ในตารางเกิน 5 วันทำการ
- Trailing Stop คือ จุดของราคาที่ใช่เป็นจุดขายทำกำไรหรือขายเพื่อรักษาดำเนินทุน ส่วนมากจะถูกกำหนดเมื่อราคาปรับตัวขึ้นจากราคาค้นทุน
- หุ้นและคำแนะนำในตารางด้านบนเป็นเพียงแนวทางการลงทุนเท่านั้น โดยมีได้รับรองผลตอบแทนจากการลงทุนแต่อย่างใด

<https://www.kgiworld.co.th>

หมายเหตุ: 1. “บริษัทอาจเป็นผู้ถือครองหุ้นสำคัญแสดงสิทธิออกพันธบัตรหลักทรัพย์นี้ / 2. เป้าพื้นฐาน หมายถึง ราคาเป้าหมายเชิงพื้นฐาน (Forecasted 12M Target price) ที่อ้างอิงจากบทวิเคราะห์ปัจจัยพื้นฐานฉบับล่าสุดของฝ่ายวิจัยฯ / 3. เป้า Consensus หมายถึง ค่าเฉลี่ยของราคาเป้าหมายเชิงพื้นฐานที่จัดทำโดย Bloomberg consensus หรือ IAA Consensus

Disclaimer

บริษัทหลักทรัพย์ เคจีไอ (ประเทศไทย) จำกัด (มหาชน) (“บริษัท”) มิได้ให้การรับรองใดๆ ถึงความถูกต้องและแท้จริงของข้อมูลในเอกสารนี้ (“ข้อมูล”) ดังนั้นไม่ว่าจะด้วยเหตุใดก็ตาม บริษัทฯ ขอรับผิดชอบต่อความเสียหายในรายได้ หรือผลประโยชน์ใดๆ ทั้งทางตรงและทางอ้อมที่เกิดขึ้นจากการใช้ ข้อมูล และข้อมูลนี้มีได้จัดทำขึ้นเพื่อเป็นการชักชวนหรือแนะนำให้ซื้อขายหลักทรัพย์ใดๆ ทั้งนี้ข้อมูลถูกจัดทำขึ้นจากแหล่งข้อมูลที่เป็นปัจจุบันและ บริษัทฯ สงวนสิทธิในการแก้ไขข้อความใดๆ ในเอกสารนี้โดยมิต้องบอกกล่าวล่วงหน้า

รายงานเอ็นวีดีอาร์ (NVDR) ประจำวัน
จำนวนหุ้นเพิ่มขึ้นสูงสุด 20 อันดับ

ชื่อหุ้น	ราคา (บาท)	จำนวนหุ้นที่ถือ (ล้านหุ้น)		เอ็นวีดีอาร์เปลี่ยนแปลง		
		22 พ.ค. 66	23 พ.ค. 66	(พันหุ้น)	มูลค่า (ล้านบาท)	(%)
TTB	1.57	3,711.88	3,848.34	136,455.8	211.88	3.7
IRPC	2.30	869.25	890.47	21,217.6	48.40	2.4
NEWS	0.02	2,496.57	2,516.61	20,034.1	0.40	0.8
KTB	19.30	1,232.59	1,251.79	19,196.2	366.06	1.6
ONEE	4.86	46.96	57.65	10,695.3	51.94	22.8
RABBIT	0.70	462.97	469.06	6,082.8	4.22	1.3
GUNKUL	3.42	394.69	400.66	5,965.7	20.22	1.5
JAS	1.42	312.44	318.07	5,636.7	7.98	1.8
ECL	1.53	9.06	14.06	4,993.9	7.52	55.1
BWG	0.69	61.79	66.44	4,650.3	3.22	7.5
TCMC	1.98	7.63	12.17	4,546.9	8.99	59.6
TFG	4.30	71.65	75.65	3,997.2	16.87	5.6
TH	1.44	15.35	19.02	3,670.4	5.20	23.9
TIDLOR	25.25	112.69	116.33	3,638.6	91.25	3.2
PSG	0.80	2,588.42	2,592.04	3,621.3	2.94	0.1
ICHI	14.40	93.87	97.23	3,353.7	48.19	3.6
VGI	3.34	424.42	427.65	3,231.2	10.55	0.8
KBANK	134.50	325.47	328.59	3,123.0	416.72	1.0
B	0.12	99.09	102.14	3,045.4	0.33	3.1
DIMET-W4	0.01	61.66	64.33	2,670.0	0.03	4.3

มูลค่าเพิ่มขึ้นสูงสุด 20 อันดับ

ชื่อหุ้น	ราคา (บาท)	จำนวนหุ้นที่ถือ (ล้านหุ้น)		เอ็นวีดีอาร์เปลี่ยนแปลง		
		22 พ.ค. 66	23 พ.ค. 66	(พันหุ้น)	มูลค่า (ล้านบาท)	(%)
KBANK	134.50	325.47	328.59	3,123.0	416.72	1.0
KTB	19.30	1,232.59	1,251.79	19,196.2	366.06	1.6
TTB	1.57	3,711.88	3,848.34	136,455.8	211.88	3.7
TIDLOR	25.25	112.69	116.33	3,638.6	91.25	3.2
MAKRO	39.00	315.27	317.53	2,259.5	88.46	0.7
BCP	31.75	178.81	180.90	2,085.9	65.78	1.2
DITTO	29.75	8.48	10.41	1,928.2	55.92	22.7
EA	66.00	358.88	359.71	826.4	54.47	0.2
TCAP	50.50	77.69	78.76	1,070.1	53.71	1.4
ONEE	4.86	46.96	57.65	10,695.3	51.94	22.8
IRPC	2.30	869.25	890.47	21,217.6	48.40	2.4
ICHI	14.40	93.87	97.23	3,353.7	48.19	3.6
CPN	68.50	318.74	319.40	654.8	45.00	0.2
TISCO	95.50	76.16	76.60	447.7	42.80	0.6
IVL	33.50	507.60	508.81	1,211.1	40.96	0.2
KCE	38.25	47.39	48.22	838.0	32.07	1.8
RCL	24.60	41.81	42.96	1,151.4	27.77	2.8
SNNP	24.20	27.84	28.89	1,047.1	25.13	3.8
TOA	29.50	28.45	29.27	816.7	24.10	2.9
GFPT	11.60	42.85	44.95	2,107.6	24.10	4.9

ที่มา: ตลาดหลักทรัพย์ฯ และ เคจีไอ (ประเทศไทย)

หมายเหตุ: ข้อมูลผลของการสะสมอาจมีการเปลี่ยนแปลงได้ภายหลังการปรับปรุงโดยตลาดหลักทรัพย์ฯ

จำนวนหุ้นลดลงสูงสุด 20 อันดับ

ชื่อหุ้น	ราคา (บาท)	จำนวนหุ้นที่ถือ (ล้านหุ้น)		เอ็นวีดีอาร์เปลี่ยนแปลง		
		22 พ.ค. 66	23 พ.ค. 66	(พันหุ้น)	มูลค่า (ล้านบาท)	(%)
WHA	4.38	1,011.62	990.98	(20,642.5)	(88.78)	(2.0)
AP	11.00	503.04	487.49	(15,542.8)	(168.41)	(3.1)
BTS	7.70	1,449.59	1,436.86	(12,730.4)	(96.11)	(0.9)
CHG	3.08	592.76	580.20	(12,562.8)	(38.12)	(2.1)
DELTA	87.00	365.08	354.19	(10,894.1)	(960.43)	(3.0)
AOT	70.50	795.60	785.48	(10,124.8)	(716.12)	(1.3)
BEM	8.30	1,068.02	1,058.96	(9,054.6)	(74.59)	(0.8)
BEAUTY	0.81	73.70	64.76	(8,945.3)	(7.31)	(12.1)
LH	8.80	2,396.60	2,391.42	(5,189.5)	(45.26)	(0.2)
SPRC	9.00	239.22	234.43	(4,792.2)	(42.90)	(2.0)
MENA	1.79	22.94	18.39	(4,552.5)	(8.10)	(19.8)
BDMS	28.25	2,211.45	2,207.13	(4,315.8)	(120.67)	(0.2)
TU	15.60	380.23	376.16	(4,078.3)	(62.83)	(1.1)
AJA-W4	0.05	27.81	23.81	(4,000.0)	(0.19)	(14.4)
TRUE	6.85	3,363.20	3,359.53	(3,668.1)	(24.92)	(0.1)
CRC	43.00	299.53	295.99	(3,536.4)	(150.57)	(1.2)
PTTGC	37.75	315.15	311.76	(3,384.8)	(127.59)	(1.1)
JMART	20.30	69.30	66.31	(2,988.5)	(59.21)	(4.3)
NCAP	5.10	48.46	45.99	(2,479.2)	(11.97)	(5.1)
INTUCH	73.25	209.67	207.28	(2,394.4)	(173.06)	(1.1)

มูลค่าลดลงสูงสุด 20 อันดับ

ชื่อหุ้น	ราคา (บาท)	จำนวนหุ้นที่ถือ (ล้านหุ้น)		เอ็นวีดีอาร์เปลี่ยนแปลง		
		22 พ.ค. 66	23 พ.ค. 66	(พันหุ้น)	มูลค่า (ล้านบาท)	(%)
DELTA	87.00	365.08	354.19	(10,894.1)	(960.43)	(3.0)
AOT	70.50	795.60	785.48	(10,124.8)	(716.12)	(1.3)
ADVANC	213.00	222.78	221.50	(1,277.2)	(269.89)	(0.6)
INTUCH	73.25	209.67	207.28	(2,394.4)	(173.06)	(1.1)
AP	11.00	503.04	487.49	(15,542.8)	(168.41)	(3.1)
CRC	43.00	299.53	295.99	(3,536.4)	(150.57)	(1.2)
SCB	103.50	205.47	204.21	(1,253.6)	(128.23)	(0.6)
PTTGC	37.75	315.15	311.76	(3,384.8)	(127.59)	(1.1)
BDMS	28.25	2,211.45	2,207.13	(4,315.8)	(120.67)	(0.2)
CPALL	62.25	973.94	972.02	(1,915.8)	(118.33)	(0.2)
PTTEP	148.50	354.92	354.12	(797.4)	(117.98)	(0.2)
SAWAD	54.50	135.05	133.25	(1,803.7)	(97.00)	(1.3)
BTS	7.70	1,449.59	1,436.86	(12,730.4)	(96.11)	(0.9)
WHA	4.38	1,011.62	990.98	(20,642.5)	(88.78)	(2.0)
TOP	46.00	285.66	283.76	(1,895.9)	(86.13)	(0.7)
GULF	48.50	461.60	459.82	(1,773.2)	(85.33)	(0.4)
CENTEL	50.00	58.56	56.94	(1,616.6)	(80.60)	(2.8)
BEM	8.30	1,068.02	1,058.96	(9,054.6)	(74.59)	(0.8)
HANA	41.50	75.35	73.75	(1,600.6)	(65.86)	(2.1)
TU	15.60	380.23	376.16	(4,078.3)	(62.83)	(1.1)

<https://www.kgieworld.co.th>

หมายเหตุ: 1. *บริษัทอาจเป็นผู้ออกใบสำคัญแสดงสิทธิอนุพันธ์บนหลักทรัพย์นี้ / 2. เป้าพื้นฐาน หมายถึง ราคาเป้าหมายเชิงพื้นฐาน (Forecasted 12M Target price) ที่อ้างอิงจากบทวิเคราะห์ปัจจุบันของนักวิเคราะห์รายตัว / 3. เป้า Consensus หมายถึง ค่าเฉลี่ยของราคาเป้าหมายเชิงพื้นฐานที่จัดทำโดย Bloomberg consensus หรือ IAA Consensus

Disclaimer

บริษัทหลักทรัพย์ เคจีไอ (ประเทศไทย) จำกัด (มหาชน) ("บริษัท") มิได้ให้การรับรองใดๆ ถึงความถูกต้องและแท้จริงของข้อมูลในเอกสารนี้ ("ข้อมูล") ดังนั้นไม่ว่าจะด้วยเหตุใดก็ตาม บริษัทไม่ขอรับผิดชอบต่อความเสียหายในรายได้ หรือผลประโยชน์ใดๆ ทั้งทางตรงและทางอ้อมที่เกิดขึ้นจากการใช้ข้อมูล และข้อมูลนี้มิได้จัดทำขึ้นเพื่อเป็นการชักชวนหรือแนะนำให้ซื้อขายหลักทรัพย์ใดๆ ทั้งนี้ข้อมูลถูกจัดทำขึ้นจากแหล่งข้อมูลที่เป็นปัจจุบันและ บริษัทสงวนสิทธิในการแก้ไขข้อความใดๆ ในเอกสารนี้โดยมิต้องออกกล่าวอ้างหน้า

รายงานหุ้นที่ถูกสั่งห้ามจำหน่าย (Silent Period) (เรียงตามวันที่สิ้นสุด)

ชื่อหุ้น	ระยะเวลาห้ามจำหน่าย		จำนวนหุ้น (ล้านหุ้น)	ร้อยละของ ทุนชำระแล้ว	ทุนชำระแล้ว (ล้านบาท)	จำนวนหุ้นห้ามจำหน่ายคงเหลือ (ล้านหุ้น)				วันแรกในแต่ละช่วงที่สามารถจำหน่ายหุ้นได้				จำนวนหุ้นที่พ้นการห้ามจำหน่ายแต่ละช่วง (ล้านหุ้น)			
	วันเริ่มต้น	วันสิ้นสุด				6M	12M	18M	24M	6M	12M	18M	24M	6M	12M	18M	24M
BBGI	17 มี.ค. 65	16 มี.ค. 66	795.00	54.98	1,446.00	795.00	596.25	Free	Free	16 ก.ย. 65	16 มี.ค. 66	16 ก.ย. 66	16 มี.ค. 67	198.75	596.25	-	-
JDF	7 เม.ย. 65	6 เม.ย. 66	330.00	55.00	600.00	330.00	247.50	Free	Free	6 ต.ค. 65	6 เม.ย. 66	6 ต.ค. 66	6 เม.ย. 67	82.50	247.50	-	-
CEYE	29 เม.ย. 65	28 เม.ย. 66	148.00	54.81	270.00	148.00	111.00	Free	Free	28 ต.ค. 65	28 เม.ย. 66	28 ต.ค. 66	28 เม.ย. 67	37.00	111.00	-	-
BIS	5 พ.ค. 65	4 พ.ค. 66	172.00	54.78	314.00	172.00	129.00	Free	Free	4 พ.ย. 65	4 พ.ค. 66	4 พ.ย. 66	4 พ.ค. 67	43.00	129.00	-	-
KCC	5 พ.ค. 65	4 พ.ค. 66	341.00	55.00	620.00	341.00	255.75	Free	Free	4 พ.ย. 65	4 พ.ค. 66	4 พ.ย. 66	4 พ.ค. 67	85.25	255.75	-	-
FTI	19 พ.ค. 65	18 พ.ค. 66	247.00	54.89	450.00	247.00	185.25	Free	Free	18 พ.ย. 65	18 พ.ค. 66	18 พ.ย. 66	18 พ.ค. 67	61.75	185.25	-	-
PLUS	20 พ.ค. 65	19 พ.ค. 66	368.00	54.93	670.00	368.00	276.00	Free	Free	19 พ.ย. 65	19 พ.ค. 66	19 พ.ย. 66	19 พ.ค. 67	92.00	276.00	-	-
STP	14 มิ.ย. 65	13 มิ.ย. 66	55.00	55.00	100.00	55.00	41.25	Free	Free	13 ธ.ค. 65	13 มิ.ย. 66	13 ธ.ค. 66	13 มิ.ย. 67	13.75	41.25	-	-
TEKA	15 มิ.ย. 65	14 มิ.ย. 66	165.00	55.00	300.00	165.00	123.75	Free	Free	14 ธ.ค. 65	14 มิ.ย. 66	14 ธ.ค. 66	14 มิ.ย. 67	41.25	123.75	-	-
BLESS	7 ก.ค. 65	6 ก.ค. 66	440.00	55.00	800.00	440.00	330.00	Free	Free	6 ม.ค. 66	6 ก.ค. 66	6 ม.ค. 67	6 ก.ค. 67	110.00	330.00	-	-
TLI	25 ก.ค. 65	24 ก.ค. 66	6,297.00	55.00	11,450.00	6,297.00	4,722.75	Free	Free	24 ม.ค. 66	24 ก.ค. 66	24 ม.ค. 67	24 ก.ค. 67	1,574.25	4,722.75	-	-
CHIC	27 ก.ค. 65	26 ก.ค. 66	748.00	55.00	1,360.00	748.00	561.00	Free	Free	26 ม.ค. 66	26 ก.ค. 66	26 ม.ค. 67	26 ก.ค. 67	187.00	561.00	-	-
YONG	2 ส.ค. 65	1 ส.ค. 66	374.00	55.00	680.00	374.00	280.50	Free	Free	1 ก.พ. 66	1 ส.ค. 66	1 ก.พ. 67	1 ส.ค. 67	93.50	280.50	-	-
TGE	19 ส.ค. 65	18 ส.ค. 66	1,210.00	55.00	2,200.00	1,210.00	907.50	Free	Free	18 ก.พ. 66	18 ส.ค. 66	18 ก.พ. 67	18 ส.ค. 67	302.50	907.50	-	-
CH	12 ก.ย. 65	11 ก.ย. 66	440.00	55.00	800.00	440.00	330.00	Free	Free	11 มี.ค. 66	11 ก.ย. 66	11 มี.ค. 67	11 ก.ย. 67	110.00	330.00	-	-
TEGH	30 ก.ย. 65	29 ก.ย. 66	594.00	55.00	1,080.00	594.00	445.50	Free	Free	29 มี.ค. 66	29 ก.ย. 66	29 มี.ค. 67	29 ก.ย. 67	148.50	445.50	-	-
2ACS	3 ต.ค. 65	2 ต.ค. 66	236.00	54.88	430.00	236.00	177.00	Free	Free	2 เม.ย. 66	2 ต.ค. 66	2 เม.ย. 67	2 ต.ค. 67	59.00	177.00	-	-
AMARC	19 ต.ค. 65	18 ต.ค. 66	231.00	55.00	420.00	231.00	173.25	Free	Free	18 เม.ย. 66	18 ต.ค. 66	18 เม.ย. 67	18 ต.ค. 67	57.75	173.25	-	-
PCC	21 ต.ค. 65	20 ต.ค. 66	674.00	54.98	1,226.00	674.00	505.50	Free	Free	20 เม.ย. 66	20 ต.ค. 66	20 เม.ย. 67	20 ต.ค. 67	168.50	505.50	-	-
ITNS	25 ต.ค. 65	24 ต.ค. 66	121.00	55.00	220.00	121.00	90.75	Free	Free	24 เม.ย. 66	24 ต.ค. 66	24 เม.ย. 67	24 ต.ค. 67	30.25	90.75	-	-
AAI	1 พ.ย. 65	31 ต.ค. 66	1,168.00	54.96	2,125.00	1,168.00	876.00	Free	Free	30 เม.ย. 66	31 ต.ค. 66	30 เม.ย. 67	31 ต.ค. 67	292.00	876.00	-	-
BTG	2 พ.ย. 65	1 พ.ย. 66	1,064.00	55.02	1,934.00	1,064.00	798.00	Free	Free	1 พ.ค. 66	1 พ.ย. 66	1 พ.ค. 67	1 พ.ย. 67	266.00	798.00	-	-
KLINIQ	7 พ.ย. 65	6 พ.ย. 66	121.00	55.00	220.00	121.00	90.75	Free	Free	6 พ.ค. 66	6 พ.ย. 66	6 พ.ค. 67	6 พ.ย. 67	30.25	90.75	-	-
POLY	16 พ.ย. 65	15 พ.ย. 66	247.00	54.89	450.00	247.00	185.25	Free	Free	15 พ.ค. 66	15 พ.ย. 66	15 พ.ค. 67	15 พ.ย. 67	61.75	185.25	-	-
KJL	22 พ.ย. 65	21 พ.ย. 66	63.00	54.31	116.00	63.00	47.25	Free	Free	21 พ.ค. 66	21 พ.ย. 66	21 พ.ค. 67	21 พ.ย. 67	15.75	47.25	-	-
AURA	29 พ.ย. 65	28 พ.ย. 66	733.00	54.95	1,334.00	733.00	549.75	Free	Free	28 พ.ค. 66	28 พ.ย. 66	28 พ.ค. 67	28 พ.ย. 67	183.25	549.75	-	-
PRI	30 พ.ย. 65	29 พ.ย. 66	176.00	55.00	320.00	176.00	132.00	Free	Free	29 พ.ค. 66	29 พ.ย. 66	29 พ.ค. 67	29 พ.ย. 67	44.00	132.00	-	-
MTW	6 ธ.ค. 65	5 ธ.ค. 66	185.00	54.90	337.00	185.00	138.75	Free	Free	5 มิ.ย. 66	5 ธ.ค. 66	5 มิ.ย. 67	5 ธ.ค. 67	46.25	138.75	-	-
UBA	7 ธ.ค. 65	6 ธ.ค. 66	330.00	55.00	600.00	330.00	247.50	Free	Free	6 มิ.ย. 66	6 ธ.ค. 66	6 มิ.ย. 67	6 ธ.ค. 67	82.50	247.50	-	-
ITC	9 ธ.ค. 65	8 ธ.ค. 66	1,650.00	55.00	3,000.00	1,650.00	1,237.50	Free	Free	8 มิ.ย. 66	8 ธ.ค. 66	8 มิ.ย. 67	8 ธ.ค. 67	412.50	1,237.50	-	-
SGC	13 ธ.ค. 65	12 ธ.ค. 66	1,798.00	54.98	3,270.00	1,798.00	1,348.50	Free	Free	12 มิ.ย. 66	12 ธ.ค. 66	12 มิ.ย. 67	12 ธ.ค. 67	449.50	1,348.50	-	-
DTCENT	15 ธ.ค. 65	14 ธ.ค. 66	662.00	54.94	1,205.00	662.00	496.50	Free	Free	14 มิ.ย. 66	14 ธ.ค. 66	14 มิ.ย. 67	14 ธ.ค. 67	165.50	496.50	-	-
SM	20 ธ.ค. 65	19 ธ.ค. 66	605.00	55.00	1,100.00	605.00	453.75	Free	Free	19 มิ.ย. 66	19 ธ.ค. 66	19 มิ.ย. 67	19 ธ.ค. 67	151.25	453.75	-	-
WARRIX	21 ธ.ค. 65	20 ธ.ค. 66	330.00	55.00	600.00	330.00	247.50	Free	Free	20 มิ.ย. 66	20 ธ.ค. 66	20 มิ.ย. 67	20 ธ.ค. 67	82.50	247.50	-	-
MOSHI	22 ธ.ค. 65	21 ธ.ค. 66	165.00	55.00	300.00	165.00	123.75	Free	Free	21 มิ.ย. 66	21 ธ.ค. 66	21 มิ.ย. 67	21 ธ.ค. 67	41.25	123.75	-	-
KTMS	23 ธ.ค. 65	22 ธ.ค. 66	165.00	55.00	300.00	165.00	123.75	Free	Free	22 มิ.ย. 66	22 ธ.ค. 66	22 มิ.ย. 67	22 ธ.ค. 67	41.25	123.75	-	-
SAF	19 ม.ค. 66	18 ม.ค. 67	165.00	55.00	300.00	165.00	123.75	Free	Free	18 ก.ค. 66	18 ม.ค. 67	18 ก.ค. 67	18 ม.ค. 68	41.25	123.75	-	-
MASTER	25 ม.ค. 66	24 ม.ค. 67	132.00	55.00	240.00	132.00	99.00	Free	Free	24 ก.ค. 66	24 ม.ค. 67	24 ก.ค. 67	24 ม.ค. 68	33.00	99.00	-	-
SVR	8 ก.พ. 66	7 ก.พ. 67	280.00	54.90	510.00	280.00	210.00	Free	Free	7 ส.ค. 66	7 ก.พ. 67	7 ส.ค. 67	7 ก.พ. 68	70.00	210.00	-	-
NTSC	9 ก.พ. 66	8 ก.พ. 67	55.00	55.00	100.00	55.00	41.25	Free	Free	8 ส.ค. 66	8 ก.พ. 67	8 ส.ค. 67	8 ก.พ. 68	13.75	41.25	-	-
MEB	14 ก.พ. 66	13 ก.พ. 67	165.00	55.00	300.00	165.00	123.75	Free	Free	13 ส.ค. 66	13 ก.พ. 67	13 ส.ค. 67	13 ก.พ. 68	41.25	123.75	-	-
PQS	15 ก.พ. 66	14 ก.พ. 67	368.00	54.93	670.00	368.00	276.00	Free	Free	14 ส.ค. 66	14 ก.พ. 67	14 ส.ค. 67	14 ก.พ. 68	92.00	276.00	-	-
BVG	17 ก.พ. 66	16 ก.พ. 67	247.00	54.89	450.00	247.00	185.25	Free	Free	16 ส.ค. 66	16 ก.พ. 67	16 ส.ค. 67	16 ก.พ. 68	61.75	185.25	-	-

ที่มา: ตลาดหลักทรัพย์ฯ และ เคจีไอ (ประเทศไทย)

<https://www.kgieworld.co.th>

หมายเหตุ: 1. *บริษัทอาจเป็นผู้ถือครองหุ้นสำคัญแสดงสิทธิของหุ้นที่บริษัทถือหุ้นนี้ / 2. เป้าพื้นฐาน หมายถึง ราคาเป้าหมายเชิงพื้นฐาน (Forecasted 12M Target price) ที่อ้างอิงจากบทวิเคราะห์ที่ปัจจัยพื้นฐานฉบับล่าสุดของฝ่ายวิจัย / 3. เป้า Consensus หมายถึง ค่าเฉลี่ยของราคาเป้าหมายเชิงพื้นฐานที่จัดทำโดย Bloomberg consensus หรือ IAA Consensus

Disclaimer

บริษัทหลักทรัพย์ เคจีไอ (ประเทศไทย) จำกัด (มหาชน) ("บริษัท") มิได้ให้การรับรองใดๆ ถึงความถูกต้องและแท้จริงของข้อมูลในเอกสารนี้ ("ข้อมูล") ดังนั้นไม่ว่าจะด้วยเหตุใดก็ตาม บริษัทไม่ขอรับผิดชอบต่อความเสียหายในรายได้ หรือผลประโยชน์ใดๆ ทั้งทางตรงและทางอ้อมที่เกิดขึ้นจากการใช้ ข้อมูล และข้อมูลนี้มิได้จัดทำขึ้นเพื่อการชักชวนหรือจำหน่ายหลักทรัพย์ใดๆ ทั้งนี้ข้อมูลถูกจัดทำขึ้นจากแหล่งข้อมูลที่เป็นปัจจุบันและ บริษัทสงวนสิทธิในการแก้ไขข้อความใดๆ ในเอกสารนี้โดยมิได้ออกกล่าวล่วงหน้า

รายงานการเปลี่ยนแปลงการถือครองหลักทรัพย์ของผู้บริหาร (Change of Management Holdings)

ชื่อบริษัท	ชื่อผู้บริหาร	ความสัมพันธ์*	ประเภท	จำนวน (หุ้น)				ราคา (บาท)
				ซื้อ	ขาย	รับโอน	โอนออก	
ACE	นาย ธีรวิทย์ ทรงเมตตา	ผู้รายงาน	หุ้นสามัญ	1,000,000				1.86
	นาย พรเมตต์ ทรงเมตตา	ผู้รายงาน	หุ้นสามัญ	550,000				1.85
AIMIRT	นาย จรัสฤทธิ์ อรรถเวทย์วรภูมิ	ผู้รายงาน	หน่วยทรัสต์	20,000				12.00
ALT	นาง ปรีญาภรณ์ ตั้งเผ่าศักดิ์	ผู้รายงาน	หุ้นสามัญ	1,300				1.92
BAREIT	นาย อนวัช ลีละวัฒน์วัฒนา	ผู้รายงาน	หน่วยทรัสต์	5,000				10.70
BIS	นาย ธนวัฒน์ คงเจริญสมบัติ	คู่สมรส/ผู้ที่อยู่กิน	หุ้นสามัญ	600				5.70
BOFFICE	นาง ประไพร์ บุรี	ผู้รายงาน	หน่วยทรัสต์	3,700				7.60
BRI	นาย พีระพงศ์ จุฑาเอก	คู่สมรส/ผู้ที่อยู่กิน	หุ้นสามัญ	2,827,600				10.49
CCET	นางสาว เจีย จู โหล	ผู้รายงาน	หุ้นสามัญ	100,000				4.32
	นางสาว เจีย จู โหล	ผู้รายงาน	หุ้นสามัญ	100,000				4.32
CHEWA	Choon Kiat Boon	ผู้รายงาน	ใบสำคัญฯ		104,700			0.07
CRC	นาย ไท จิราธิวัฒน์	ผู้รายงาน	หุ้นสามัญ	200,000				42.50
DTCENT	นาย อภิสิทธิ์ จุฑิเกียรติกำจร	ผู้รายงาน	หุ้นสามัญ	100,000				1.57
EP	นาย ยุทธ ชินสุภัคกุล	ผู้รายงาน	หุ้นสามัญ	15,000				3.08
	นาย ยุทธ ชินสุภัคกุล	ผู้รายงาน	หุ้นสามัญ	50,000				3.08
GULF	นาย สาริทธิ์ รัตนาวะดี	ผู้รายงาน	หุ้นสามัญ	5,000,000				48.20
	นาย สาริทธิ์ รัตนาวะดี	ผู้รายงาน	หุ้นสามัญ	6,000,000				47.79
	นาย สาริทธิ์ รัตนาวะดี	ผู้รายงาน	หุ้นสามัญ	6,089,800				47.62
HTC	พันเอก พัชร รัตตกุล	ผู้รายงาน	หุ้นสามัญ		20,000			38.00
IFS	นาง สุธิดา ศุภานุกุลสมัย	ผู้รายงาน	หุ้นสามัญ	1,000				2.80
INSET	นาย วิเชียร เจียกเจิม	ผู้รายงาน	หุ้นสามัญ	60,000				2.21
	นาย วิเชียร เจียกเจิม	ผู้รายงาน	ใบสำคัญฯ		60,000			0.32
ITC	นาย ไชยวัฒน์ เจริญภูจิตานนท์	ผู้รายงาน	หุ้นสามัญ		15,000			22.70
JR	นาย จรัญ วิวัฒน์ไชยภูภาภูมิ	ผู้รายงาน	หุ้นสามัญ	21,000				6.15
KLINIQ	นาย รัฐพล กิตติชัยตระกูล	ผู้รายงาน	หุ้นสามัญ		290,909			39.00
KUN	นาย คุณา เทวอักษร	ผู้รายงาน	หุ้นสามัญ	33,100				33,100.00
	นาง ประวีร์รัตน์ เทวอักษร	คู่สมรส/ผู้ที่อยู่กิน	หุ้นสามัญ	33,100				2.13
MICRO	นาง รสนันท์ ยิงทวีศักดิ์	ผู้รายงาน	หุ้นสามัญ	10,000				3.30
MJD	นางสาว เพชรลดา พูลวรรณภักดิ์	ผู้รายงาน	หุ้นสามัญ	33,300				1.47
MTW	นางสาว ลัดดา คำราช	ผู้รายงาน	หุ้นสามัญ		346,000			3.64
NSL	นาย สมชาย อัครปิยานนท์	ผู้รายงาน	หุ้นสามัญ	100,000				19.40
ORI	นาง อารดา จุฑาเอก	คู่สมรส/ผู้ที่อยู่กิน	หุ้นสามัญ	1,040,700				10.54
	นาง อารดา จุฑาเอก	ผู้รายงาน	หุ้นสามัญ	2,827,600				10.49
	นาง อารดา จุฑาเอก	ผู้รายงาน	หุ้นสามัญ	1,614,100				10.45

ที่มา: เว็บไซต์ ก.ล.ด.

หมายเหตุ: * กรณีที่บริษัทมีผู้บริหารเป็นคู่สมรสกัน ถ้ามีการซื้อขายหลักทรัพย์ คู่สมรสทั้ง 2 คน จะมีหน้าที่ต้องรายงาน ซึ่งจะทำให้เกิดการแสดงผลการเข้าซื้อหุ้น เช่น นาย A และนาง B เป็นคู่สมรสกันและเป็นผู้บริหารของ บมจ. AB ทั้งคู่ ถ้านาย A ซื้อหุ้น AB 1 รายการ การแสดงผลจะบันทึก 2 รายการดังนี้ รายการที่ 1 นาย A ผู้จัดทำ ซื้อหุ้น รายการที่ 2 นาง B คู่สมรส ซื้อหุ้น จึงขอให้ใช้ข้อมูลด้วยความระมัดระวัง

<https://www.kgieworld.co.th>

หมายเหตุ: 1. *บริษัทอาจเป็นผู้ถือครองใบสำคัญแสดงสิทธิอนุพันธ์บนหลักทรัพย์นี้ / 2. เป้าพื้นฐาน หมายถึง ราคาเป้าหมายเชิงพื้นฐาน (Forecasted 12M Target price) ที่อ้างอิงจากบทวิเคราะห์ที่ปัจจัยพื้นฐานฉบับล่าสุดของฝ่ายวิจัย / 3. เป้า Consensus หมายถึง ค่าเฉลี่ยของราคาเป้าหมายเชิงพื้นฐานที่จัดทำโดย Bloomberg consensus หรือ IAA Consensus

Disclaimer

บริษัทหลักทรัพย์ เคจีโอ (ประเทศไทย) จำกัด (มหาชน) ("บริษัท") มิได้ให้การรับรองใดๆ ถึงความถูกต้องและแท้จริงของข้อมูลในเอกสารนี้ ("ข้อมูล") ดังนั้นไม่ว่าจะด้วยเหตุใดก็ตาม บริษัทไม่ขอรับผิดชอบต่อความเสียหายในรายได้ หรือผลประโยชน์ใดๆ ทั้งทางตรงและทางอ้อมที่เกิดขึ้นจากการใช้ ข้อมูล และข้อมูลนี้มิได้จัดทำขึ้นเพื่อการชักชวนหรือชี้แนะให้ซื้อขายหลักทรัพย์ใดๆ ทั้งนี้ข้อมูลถูกจัดทำขึ้นจากแหล่งข้อมูลที่เป็นปัจจุบันและ บริษัทสงวนสิทธิในการแก้ไขข้อความใดๆ ในเอกสารนี้โดยมิต้องออกกล่าวอ้างหน้า

ต่อ-รายงานการเปลี่ยนแปลงการถือครองหลักทรัพย์ของผู้บริหาร (Change of Management Holdings)

ชื่อบริษัท	ชื่อผู้บริหาร	ความสัมพันธ์*	ประเภท	จำนวน (หุ้น)				ราคา (บาท)
				ซื้อ	ขาย	รับโอน	โอนออก	
PEACE	นาย วิฑูร งามบุญอนันต์	ผู้รายงาน	หุ้นสามัญ	6,300				4.08
PRAPAT	นาย จีระพันธ์ แสงแถม	ผู้รายงาน	หุ้นสามัญ		21,000			2.40
RAM	นาย เอื้อชาติ กาญจนพิทักษ์	ผู้รายงาน	หุ้นสามัญ		1,200,000			47.00
RBF	นาย สมชาย รัตนภูมิภิญโญ	ผู้รายงาน	หุ้นสามัญ	55,600				10.34
	นาย สมชาย รัตนภูมิภิญโญ	ผู้รายงาน	หุ้นสามัญ	470,200				9.93
SIMAT	นาย บุญเลิศ เตียวพรชัย	ผู้รายงาน	หุ้นสามัญ	50,000				2.00
SKR	นาย สุริยันต์ โคจรใจน้	ผู้รายงาน	หุ้นสามัญ	50,000				9.00
SORKON	นาย จริญญา รุจิราโสภณ	ผู้รายงาน	หุ้นสามัญ	30,000				4.90
STC	นาย สุรสิทธิ์ ชัยตระกูลทอง	ผู้รายงาน	หุ้นสามัญ	99,400				0.74
SUSCO	นาย มงคล สิมะโรจน้	ผู้รายงาน	หุ้นสามัญ	91,800				3.22
TCMC	นาย พิมล ศรีวิกรม์	ผู้รายงาน	หุ้นสามัญ	97,500				1.85
TEAM	นาง มาลีภา มานัสสถิตย้	ผู้รายงาน	หุ้นสามัญ	100,000				6.90
	นาย อวิรุทธ์ คงเจริญ	ผู้รายงาน	หุ้นสามัญ	166,500				6.82
TLI	นาย เคียน ฮิน ลิม	ผู้รายงาน	หุ้นสามัญ	200,000				11.70
TU	นาย เชน นิรุตตินานนท์	คู่สมรส/ผู้ที่อยู่กิน	หุ้นสามัญ		100,000			15.10
UTP	นาย มงคล มังกรกนก	ผู้รายงาน	หุ้นสามัญ	10,000				10.30
WFX	นาย โกวิท วงศาสุทธิกุล	ผู้รายงาน	หุ้นสามัญ		66			2.84
	นาย โกวิท วงศาสุทธิกุล	ผู้รายงาน	หุ้นสามัญ		561,600			2.80
WICE	นาย ชูเดช คงสุนทร	ผู้รายงาน	หุ้นสามัญ	50,000				7.65

ที่มา: เว็บไซต์ ก.ล.ด.ต.

หมายเหตุ: * กรณีที่บริษัทมีผู้บริหารเป็นคู่สมรสกัน ถ้ามีการซื้อขายหลักทรัพย์ คู่สมรสทั้ง 2 คน จะมีหน้าที่ต้องรายงาน ซึ่งจะทำให้เกิดการแสดงรายการซ้ำซ้อนกัน เช่น นาย A และนาง B เป็นคู่สมรสกันและเป็นผู้บริหารของ บมจ. AB ทั้งคู่ ถ้านาย A ซื้อหุ้น AB 1 รายการ การแสดงข้อมูลจะเป็น 2 รายการดังนี้ รายการที่ 1 นาย A ผู้จัดทำ ซื้อหุ้น รายการที่ 2 นาง B คู่สมรส ซื้อหุ้น จึงขอให้ข้อมูลด้วยความระมัดระวัง

<https://www.kgieworld.co.th>

หมายเหตุ: 1. "บริษัทอาจเป็นผู้ออกใบสำคัญแสดงสิทธิอนุพันธ์บนหลักทรัพย์นี้ / 2. เป้าพื้นฐาน หมายถึง ราคาเป้าหมายเชิงพื้นฐาน (Forecasted 12M Target price) ที่อ้างอิงจากทวิเคราะห์ปัจจัยพื้นฐานฉบับล่าสุดของฝ่ายวิจัยฯ / 3. เป้า Consensus หมายถึง ค่าเฉลี่ยของราคาเป้าหมายเชิงพื้นฐานที่จัดทำโดย Bloomberg consensus หรือ IAA Consensus

Disclaimer

บริษัทหลักทรัพย์ เคจีไอ (ประเทศไทย) จำกัด (มหาชน) ("บริษัท") มิได้ให้การรับรองใดๆ ถึงความถูกต้องและแท้จริงของข้อมูลในเอกสารนี้ ("ข้อมูล") ดังนั้นไม่ว่าจะด้วยเหตุใดก็ตาม บริษัทไม่ขอรับผิดชอบต่อความเสียหายในรายได้ หรือผลประโยชน์ใดๆ ทั้งทางตรงและทางอ้อมที่เกิดขึ้นจากการใช้ ข้อมูล และข้อมูลนี้มีได้จัดทำขึ้นเพื่อการชักชวนหรือชี้แนะให้ซื้อขายหลักทรัพย์ใดๆ ทั้งนี้ข้อมูลถูกจัดทำขึ้นจากแหล่งข้อมูลที่เป็นปัจจุบันและ บริษัทสงวนสิทธิในการแก้ไขข้อความใดๆในเอกสารนี้โดยมิต้องออกกล่าวอ้างหน้า

ปฏิทินหุ้น

จันทร์	อังคาร	พุธ	พฤหัสบดี	ศุกร์
22 พ.ค. 66	23 พ.ค. 66	24 พ.ค. 66	25 พ.ค. 66	26 พ.ค. 66
DCC XD @ 0.015 บาท จ่าย 6 มิ.ย. 66 WHAIR XD @ 0.1369 บาท จ่าย 22 มิ.ย. 66 TSTH XD @ 0.03 บาท จ่าย 17 ส.ค. 66 SENAJ เปลี่ยนชื่อย่อเป็น SENX เข้าเทรด SET วันแรก	CPNREIT XD @ 0.2470 บาท KTBSTMR XD @ 0.1731 บาท TSC XD @ 0.40 บาท จ่าย 8 มิ.ย. 66 TPRIME XD @ 0.1156 บาท WHART XD @ 0.1915 บาท จ่าย 9 มิ.ย. 66 เข้าเทรด SET วันแรก GULF13P2310A RATCH13C2310A STA13C2310A ADVANC41C2310A NTES41C2310A SET5041C2309C HANA16C2309A KCE16C2309A SAWAD16C2309A ADVANC19C2310A CHG19C2311A CPF19C2311A OR19C2311A WHA19C2310A เพิ่มทุน CCET เข้าเทรด 449,996,577 หุ้น เพิ่มทุน MBK เข้าเทรด 5,522,721 หุ้น เพิ่มทุน SDC เข้าเทรด 40,000,000 หุ้น เพิ่มทุน TCC เข้าเทรด 2,826,932 หุ้น	OISHI XD @ 0.50 บาท จ่าย 7 มิ.ย. 66 TSE XD @ 0.09 บาท จ่าย 8 มิ.ย. 66 ADD XD @ 0.02 บาท BRRGIF XD @ 0.17517 บาท B-WORK XD @ 0.1807 บาท DMT XD @ 0.35 บาท จ่าย 9 มิ.ย. 66 AMATAR XD @ 0.16 บาท จ่าย 13 มิ.ย. 66 ALLY XD @ 0.1670 บาท จ่าย 16 มิ.ย. 66 เข้าเทรด SET วันแรก ICBC28C2312A CNOOC28C2312A HSI28C2308B, HSI28P2308B BYD19C2311A EA41C2310B SCGP41C2310A เพิ่มทุน CHO เข้าเทรด 16,339,868 หุ้น เพิ่มทุน DOD เข้าเทรด 24,390,000 หุ้น เพิ่มทุน EKH เข้าเทรด 16,870,204 หุ้น เพิ่มทุน MINT เข้าเทรด 25,564,422 หุ้น เพิ่มทุน MITSIB เข้าเทรด 37,517,666 หุ้น	BOFFICE XD @ 0.1719 บาท จ่าย 8 มิ.ย. 66 BKI XD @ 3.75 บาท HYDROGEN XD @ 0.2230 บาท KAMART XD @ 0.08 บาท TCC XD @ 0.05 บาท จ่าย 9 มิ.ย. 66 SUPEREIF XD @ 0.23760 บาท จ่าย 12 มิ.ย. 66 AIMCG XD @ 0.15 บาท AIMIRT XD @ 0.2230 บาท จ่าย 13 มิ.ย. 66 SCM XW 7.50:1 @ ฟรี	GVREIT XD @ 0.1950 บาท จ่าย 12 มิ.ย. 66 ML XD @ 0.25 บาท จ่าย 14 มิ.ย. 66 SCAP เปลี่ยนพาร์จจาก 5 เป็น 1 บาท
29 พ.ค. 66	30 พ.ค. 66	31 พ.ค. 66	1 มิ.ย. 66	2 มิ.ย. 66
PROSPECT XD @ 0.132 บาท จ่าย 9 มิ.ย. 66 FUTUREPF XD @ 0.35 บาท PSL XD @ 0.25 บาท จ่าย 14 มิ.ย. 66 BGC XD @ 0.08 บาท จ่าย 15 มิ.ย. 66 BE8 XW 20:1 @ ฟรี	UAC XD @ 0.12 บาท จ่าย 9 มิ.ย. 66 CHAYO-W2 ขึ้น SP เพื่อใช้สิทธิครั้งสุดท้าย ตั้งแต่ 30 พ.ค. - 22 มิ.ย. 66	IMPACT XD @ 0.14 บาท LHHOTEL XD @ 0.25 บาท LHPF XD @ 0.1 บาท MJLF XD @ 0.1270 บาท MNIT XD @ 0.02 บาท MNIT2 XD @ 0.07 บาท MNRF XD @ 0.025 บาท QHHR XD @ 0.11 บาท จ่าย 16 มิ.ย. 66 CPTGF XD @ 0.1185 บาท EGATIF XD @ 0.125 บาท KBSPIF XD @ 0.228 บาท M-II XD @ 0.15 บาท M-STOR XD @ 0.10 บาท TTLPF XD @ 0.4193 บาท TFIF XD @ 0.1032 บาท จ่าย 19 มิ.ย. 66 FNS XR 1:1 @ 5 บาท BM-W2 ขึ้น SP เพื่อใช้สิทธิครั้งสุดท้าย ตั้งแต่ 31 พ.ค. - 23 มิ.ย. 66		BKKCP XD @ 0.16 บาท TIF1 XD @ 0.14 บาท จ่าย 20 มิ.ย. 66
5 มิ.ย. 66	6 มิ.ย. 66	7 มิ.ย. 66	8 มิ.ย. 66	9 มิ.ย. 66
ชดเชยวันเฉลิมพระชนมพรรษา สมเด็จพระนางเจ้าสุทิดา พัชรสุธาพิมลลักษณ พระบรมราชินี และวันวิสาขบูชา	UREKA-W2 ขึ้น SP เพื่อใช้สิทธิครั้งสุดท้าย ตั้งแต่ 6 - 29 มิ.ย. 66	ขึ้น SP เพื่อใช้สิทธิครั้งสุดท้าย NVD-W2 PPPM-W5 ตั้งแต่ 7 - 30 มิ.ย. 66		KWM-W1 ขึ้น SP เพื่อใช้สิทธิครั้งสุดท้าย ตั้งแต่ 9 มิ.ย. - 4 ก.ค. 66
12 มิ.ย. 66	13 มิ.ย. 66	14 มิ.ย. 66	15 มิ.ย. 66	16 มิ.ย. 66
	MVP-W1 ขึ้น SP เพื่อใช้สิทธิครั้งสุดท้าย ตั้งแต่ 13 มิ.ย. - 6 ก.ค. 66	NUSA XW 5:1 @ ฟรี		
19 มิ.ย. 66	20 มิ.ย. 66	21 มิ.ย. 66	22 มิ.ย. 66	23 มิ.ย. 66
	SFLEX-W1 ขึ้น SP เพื่อใช้สิทธิครั้งสุดท้าย ตั้งแต่ 20 มิ.ย. - 13 ก.ค. 66			

<https://www.kgieworld.co.th>

หมายเหตุ: 1. *บริษัทอาจเป็นผู้ถือครองไปสำคัญแสดงสิทธิอนุพันธ์บนหลักทรัพย์นี้ / 2. เป้าพื้นฐาน หมายถึง ราคาเป้าหมายเชิงพื้นฐาน (Forecasted 12M Target price) ที่อ้างอิงจากบทวิเคราะห์ที่ปัจจัยพื้นฐานฉบับล่าสุดของฝ่ายวิจัยฯ / 3. เป้า Consensus หมายถึง ค่าเฉลี่ยของราคาเป้าหมายเชิงพื้นฐานที่จัดทำโดย Bloomberg consensus หรือ IAA Consensus

Disclaimer

บริษัทหลักทรัพย์ เคจีไอ (ประเทศไทย) จำกัด (มหาชน) ("บริษัท") มิได้ให้การรับรองใดๆ ถึงความถูกต้องและแท้จริงของข้อมูลในเอกสารนี้ ("ข้อมูล") ดังนั้นไม่ว่าจะด้วยเหตุใดก็ตาม บริษัทไม่ขอรับผิดชอบต่อความเสียหายในรายได้ หรือผลประโยชน์ใดๆ ทั้งทางตรงและทางอ้อมที่เกิดขึ้นจากการใช้ ข้อมูล และข้อมูลนี้มิได้จัดทำขึ้นเพื่อเป็นการชักชวนหรือชี้แนะให้ซื้อขายหลักทรัพย์ใดๆ ทั้งนี้ข้อมูลถูกจัดทำขึ้นจากแหล่งข้อมูลที่เป็นปัจจุบันและ บริษัทสงวนสิทธิในการแก้ไขข้อความใดๆ ในเอกสารนี้โดยมิได้ออกกล่าวล่วงหน้า

ปฏิบัติฐัฒน (ต่อ)

ฐัฒน	อังการ	พุทธ	พุทธศัฒน	ศัฏฐ
26 มิ.ย. 66	27 มิ.ย. 66	28 มิ.ย. 66	29 มิ.ย. 66	30 มิ.ย. 66
3 ก.ค. 66	4 ก.ค. 66	5 ก.ค. 66	6 ก.ค. 66	7 ก.ค. 66
10 ก.ค. 66	11 ก.ค. 66	12 ก.ค. 66	13 ก.ค. 66	14 ก.ค. 66
17 ก.ค. 66	18 ก.ค. 66	19 ก.ค. 66	20 ก.ค. 66	21 ก.ค. 66
24 ก.ค. 66	25 ก.ค. 66	26 ก.ค. 66	27 ก.ค. 66	28 ก.ค. 66
ที่มา : ตลาดหลักทรัพย์ฯ หมายเหตุ : IPO : ฐัฒนฐัฒนใหม่ XD : ฐัฒนฐัฒนที่ได้รับเงินปันผล XE : วันปิดศัฒนฐัฒนฐัฒนสำคัญแสดงสิทธิ เพื่อการฐัฒนฐัฒนสภาพก่อนกำหนด XR : ฐัฒนฐัฒนฐัฒนได้รับสิทธิฐัฒนฐัฒนออกใหม่ XT : ฐัฒนฐัฒนฐัฒนได้รับสิทธิฐัฒนฐัฒนสำคัญแสดงสิทธิในการฐัฒนฐัฒนเพิ่มฐัฒนที่โอนสิทธิได้ XW : ฐัฒนฐัฒนฐัฒนได้รับสิทธิฐัฒนฐัฒนสำคัญแสดงสิทธิที่จะฐัฒนฐัฒนฐัฒน XN : ฐัฒนฐัฒนฐัฒนไม่มีสิทธิในการรับเงินคืนจากการลดฐัฒน				KC XR 1:7 @ 0.12 บาท วันเฉลิมพระชนมพรรษา พระบาทสมเด็จพระเจ้าอยู่หัว ประจำวันที่ 24 พ.ค. 66
XB : ฐัฒนฐัฒนฐัฒนไม่ได้รับสิทธิฐัฒนฐัฒนออกใหม่ ในกรณีต่อไปนี้ - สิทธิฐัฒนฐัฒนฐัฒนที่จัดสรรให้แก่ฐัฒนฐัฒนสามัญ - สิทธิฐัฒนฐัฒนสามัญ ที่จัดสรรให้แก่ฐัฒนฐัฒนสามัญ - สิทธิในการฐัฒนฐัฒนฐัฒนที่เสนอขายให้แก่ประชาชนทั่วไป (Public Offering) โดยจัดสรรให้แก่ฐัฒนฐัฒนเดิมของบริษัท - สิทธิในการฐัฒนฐัฒนฐัฒนของบริษัทในเครือ				

Disclaimer

บริษัทหลักทรัพย์ เคจีไอ (ประเทศไทย) จำกัด (มหาชน) (“บริษัท”) มิได้ให้การรับรองใดๆ ถึงความถูกต้องและแท้จริงของข้อมูลในเอกสารนี้ (“ข้อมูล”) ดังนั้นไม่ว่าจะด้วยเหตุใดก็ตาม บริษัทไม่ขอรับผิดชอบต่อความเสียหายในรายได้ หรือผลประโยชน์ใดๆ ทั้งทางตรงและทางอ้อมที่เกิดขึ้นจากการใช้ ข้อมูล และข้อมูลนี้มีได้จัดทำขึ้นเพื่อเป็นการชักชวนหรือชี้แนะให้ซื้อขายหลักทรัพย์ใดๆ ทั้งนี้ข้อมูลจัดทำขึ้นจากแหล่งข้อมูลที่เป็นปัจจุบันและ บริษัทสงวนสิทธิในการแก้ไขข้อความใดๆ ในเอกสารนี้โดยมิต้องออกกล่าวอ้างหน้า

รายชื่อหลักทรัพย์ที่สมาชิกต้องดำเนินการให้ลูกค้าวางเงินสดไว้ล่วงหน้ากับสมาชิกเต็มจำนวนที่จะซื้อ (Cash Balance)

รายชื่อหุ้น	วันที่เริ่มต้น	วันที่สิ้นสุด
READY	24/4/2023	12/5/2023
MTW	8/5/2023	24/5/2023

ที่มา: ตลาดหลักทรัพย์ฯ และ เคจีไอ (ประเทศไทย)

Disclaimer

บริษัทหลักทรัพย์ เคจีไอ (ประเทศไทย) จำกัด (มหาชน) ("บริษัท") มิได้ให้การรับรองใดๆ ถึงความถูกต้องและแท้จริงของข้อมูลในเอกสารนี้ ("ข้อมูล") ดังนั้นไม่ว่าจะด้วยเหตุใดก็ตาม บริษัทไม่ขอรับผิดชอบต่อความเสียหายในรายได้ หรือผลประโยชน์ใดๆ ทั้งทางตรงและทางอ้อมที่เกิดขึ้นจากการใช้ ข้อมูล และข้อมูลนี้มีได้จัดทำขึ้นเพื่อเป็นการชักชวนหรือชี้แนะให้ซื้อขายหลักทรัพย์ใดๆ ทั้งนี้ข้อมูลถูกจัดทำขึ้นจากแหล่งข้อมูลที่เป็นปัจจุบันและ บริษัทสงวนสิทธิในการแก้ไขข้อความใดๆในเอกสารนี้โดยมิต้องบอกกล่าวล่วงหน้า

รายงานผลสำรวจการกำกับดูแลกิจการบริษัทจดทะเบียน (CG Report)



บริษัทที่ได้คะแนนอยู่ในระดับ "ดีเลิศ (Excellent)"

ชื่อย่อ	ชื่อบริษัท	ชื่อย่อ	ชื่อบริษัท	ชื่อย่อ	ชื่อบริษัท
AAV	บริษัท เอเชีย เออีซี	GLOBAL	บริษัท สยามโกลบอลเฮ้าส์	PTTGC	บริษัท พีทีที โกลบอล เคมิคอล
ADVANC	บริษัท แอดวานซ์ อินโฟร์ เซอร์วิส	GPSC	บริษัท โกลบอล เพาเวอร์ ซินเนอร์ยี	PYLON	บริษัท พylon
AMA	บริษัท อามา มาวีน	GULF	บริษัท กัดพี เซ็นเนอร์ยี ดีเวลลอปเม้นท์	QH	บริษัท ควอลิตี้เฮ้าส์
AMATA	บริษัท อมตะ คอร์ปอเรชัน	HANA	บริษัท ฮานา โมโครอิเล็กทรอนิกส์	RATCH	บริษัท ราช กรุ๊ป
ANAN	บริษัท อนันดา ดีเวลลอปเม้นท์	HMPRO	บริษัท โฮม โปรดักส์ เซ็นเตอร์	RS	บริษัท อาร์เอส
AOT	บริษัท ท่าอากาศยานไทย	INTUCH	บริษัท อินทวิ โฮลดิ้งส์	SAT	บริษัท สมบูรณ์ เอ็ดดูเทนส์ เทคโนโลยี
AP	บริษัท เอพี (ไทยแลนด์)	IRPC	บริษัท ไออาร์พีซี	SCB	ธนาคารไทยพาณิชย์
BAFS	บริษัท บริการเชื้อเพลิงการบินกรุงเทพ	IVL	บริษัท อินโดรามา เวนเจอร์ส	SCC	บริษัท ปูนซิเมนต์ไทย
BANPU	บริษัท บ้านปู	KBANK	ธนาคารกรุงไทย	SCCG	บริษัท ปูนซิเมนต์นครหลวง
BBL	ธนาคารกรุงเทพ	KCE	บริษัท เคซีซี ฟิล์มอิเล็กทรอนิกส์	SCGP	บริษัท เอสซีจี แพคเกจจิ้ง
BCP	บริษัท บางจาก คอร์ปอเรชัน	KKP	ธนาคารกสิวิวัฒน์	SEAFCCO	บริษัท ซีพีเอฟ
BCPG	บริษัท บีซีพีจี	KTB	ธนาคารกรุงไทย	SHR	บริษัท เอส โฮเทล แอนด์ รีสอร์ท
BDMS	บริษัท กรุงเทพดุสิตเวชการ	KTC	บริษัท บัตรกรุงไทย	SMPC	บริษัท สมบัติดุสิต
BEM	บริษัท ทางด่วนและรถไฟฟ้ากรุงเทพ	LH	บริษัท แลนด์แอนด์เฮ้าส์	SPALI	บริษัท สุภาลัย
BGRIM	บริษัท บี.กริม เพาเวอร์	LPN	บริษัท แอล.พี.เอ็น.ดีเวลลอปเม้นท์	SPRC	บริษัท สดาร์ บี โครเลียม วีโพนิง
BPP	บริษัท บ้านปู เพาเวอร์	MAJOR	บริษัท เมเจอร์ ซินีเพล็กซ์ กรุ๊ป	SUN	บริษัท ซันสวีท
BTS	บริษัท บีทีเอส กรุ๊ป โฮลดิ้งส์	MAKRO	บริษัท สยามแม็คโคร	TACC	บริษัท ที.เอ.ซี. คอนซูเมอร์
CENDEL	บริษัท โรงแรมเซ็นทรัลพลาซ่า	MBK	บริษัท เอ็ม บี เค	TCAP	บริษัท ทูน่าเซาท์
CK	บริษัท ซี.การช่าง	MINT	บริษัท ไมเนอร์ อินเตอร์เนชั่นแนล	THCOM	บริษัท ไทยคม
CKP	บริษัท ซีเค พาวเวอร์	MTC	บริษัท เมืองไทย แคปปิตอล	TISCO	บริษัท ทีเอสไอไฟแนนเชียลกรุ๊ป
COM7	บริษัท คอมเซเว่น	OR	บริษัท อร. น้ำมันและการค้าปลีก	TOP	บริษัท ไทยออยล์
CPALL	บริษัท ซีพี ออลล์	ORI	บริษัท อริจินัล พร็อพเพอร์ตี้	TRUE	บริษัท ทรู คอร์ปอเรชัน
CPF	บริษัท เจริญโภคภัณฑ์อาหาร	OSP	บริษัท โอลิสม้า	TTB	ธนาคารทหารไทยธนชาต
CPN	บริษัท เซ็นทรัลพัฒนา	PLANB	บริษัท แพลน บี มีเดีย	VGI	บริษัท วีจีไอ
DELTA	บริษัท เดลต้า อีเลคโทรนิคส์ (ประเทศไทย)	PSH	บริษัท พญาโฮลดิ้ง	WHA	บริษัท ดับบลิวเอชเอ คอร์ปอเรชัน
DTAC	บริษัท โทเทิล แอ็คเซ็ส คอมมูนิเคชั่น	PTG	บริษัท พีทีจี เอ็นเนอยี	WHAUP	บริษัท ดับบลิวเอชเอ ยูทิลิตี้ส์ แอนด์ พาวเวอร์
EGCO	บริษัท ผลิตไฟฟ้า	PTT	บริษัท ปตท.	ZEN	บริษัท เซ็น คอร์ปอเรชัน กรุ๊ป
GFPT	บริษัท จีเอฟพีที	PTTEP	บริษัท ปตท. ส่วนร่วมและผลิตปิโตรเลียม		



บริษัทที่ได้คะแนนอยู่ในระดับ "ดีมาก (Very Good)"

ชื่อย่อ	ชื่อบริษัท	ชื่อย่อ	ชื่อบริษัท	ชื่อย่อ	ชื่อบริษัท
AEONTS	บริษัท อีออน อนไลน์เทรด (ไทยแลนด์)	JMT	บริษัท เจ เอ็ม ที เน็ทเวอร์ค เซอร์วิสเฮลธ์	SINGER	บริษัท ซิงเกอร์ประเทศไทย
BAM	บริษัท บริหารสินทรัพย์ กรุงเทพพาณิชย์	KEX	บริษัท เคซี เอ็กซ์เชนจ์ (ประเทศไทย)	SPA	บริษัท สยามเวลเน็ทกรุ๊ป
BCH	บริษัท บางกอก เวิลด์ฮิลล์	M	บริษัท เอ็มเค เวิลด์เทรดกรุ๊ป	STGT	บริษัท ศรีวิบูลย์ (ประเทศไทย)
BEC	บริษัท บีซีซี เวิลด์	MEGA	บริษัท เมก้า โลจิสติกส์	TFG	บริษัท ไทยฟู้ดส์ กรุ๊ป
CBG	บริษัท คิวบิกกรุ๊ป	NETBAY	บริษัท เน็ตเบย์	TKN	บริษัท ทีเอ็นเค อีวาย ยูนิคอนส์มาร์เก็ตติ้ง
CHG	บริษัท โรงพยาบาลจุฬารัตน์	RBF	บริษัท อาร์เอฟแอนด์บี ฟู้ด ซัพพลาย	TNP	บริษัท ตรีเพ็ชร
DOHOME	บริษัท ดอโฮม	SAPPE	บริษัท ซีพี	XO	บริษัท เอ็กซ์เซลลेंट ฟู้ด
ERW	บริษัท ดี เยาวรัตน์ กรุ๊ป	SAWAD	บริษัท สวีสวีดีส์ คอร์ปอเรชัน		
ESSO	บริษัท เอสเอส (ประเทศไทย)	SFT	บริษัท ซิงไฟลิคส์ (ประเทศไทย)		



บริษัทที่ได้คะแนนอยู่ในระดับ "ดี (Good)"

ชื่อย่อ	ชื่อบริษัท	ชื่อย่อ	ชื่อบริษัท	ชื่อย่อ	ชื่อบริษัท
AU	บริษัท อาร์ทูยู	HUMAN	บริษัท ฮิวแมนิก้า	SF	บริษัท สยามฟิวเจอร์ดีเวลลอปเม้นท์
BH	บริษัท โรงพยาบาลบำรุงราษฎร์	IIG	บริษัท ไอเอ็นไอ กรุ๊ป	SISB	บริษัท เอสไอเอสบี
EKH	บริษัท เอกชัยการแพทย์	LPH	บริษัท โรงพยาบาล ลาดพร้าว	TPCH	

บริษัทที่ไม่ปรากฏชื่อในรายงาน CGR

ชื่อย่อ	ชื่อบริษัท	ชื่อย่อ	ชื่อบริษัท	ชื่อย่อ	ชื่อบริษัท
GCC	บริษัท โกลบอลกรีนเคมิคอล	SMD	บริษัท เซนต์เมค	SVI	บริษัท เอสวีไอ
HENG	บริษัท เองลิซซิ่ง แอนด์ แคปปิตอล	STEC	บริษัท เองลิซซิ่ง แอนด์ แคปปิตอล	UBE	บริษัท อูบไอ โอบี เอทานอล

ที่มา: www.thai-iod.com

Disclaimer : การเปิดเผยผลการสำรวจของสมาคมส่งเสริมสถาบันกรรมการบริษัทไทย (IOD) ในเรื่องการกำกับดูแลกิจการ (Corporate Governance) นี้ เป็นการดำเนินการตามนโยบายของสำนักงานคณะกรรมการกำกับหลักทรัพย์และตลาดหลักทรัพย์ โดยการสำรวจของ IOD เป็นการสำรวจและประเมินจากข้อมูลของบริษัทจดทะเบียนในตลาดหลักทรัพย์แห่งประเทศไทย และตลาดหลักทรัพย์ เอ็มเอไอ (MAI) ที่มีการเปิดเผยต่อสาธารณะ และเป็นข้อมูลที่ไม่สามารถเข้าถึงได้ ดังนั้น ผลสำรวจดังกล่าวจึงเป็นการนำเสนอในมุมมองของบุคคลภายนอก โดยไม่ได้เป็นการประเมินการปฏิบัติ และไม่ได้มีการใช้ข้อมูลภายในเพื่อการประเมิน ผลสำรวจดังกล่าวเป็นผลการสำรวจ ณ วันที่ปรากฏในรายงานการกำกับดูแลกิจการของบริษัทจดทะเบียนไทยเท่านั้น ดังนั้น ผลการสำรวจจึงอาจเปลี่ยนแปลงได้ภายหลังวันดังกล่าว หรือเมื่อข้อมูลที่เกี่ยวข้องมีการเปลี่ยนแปลง ทั้งนี้ บริษัทหลักทรัพย์ เคจีไอ (ประเทศไทย) จำกัด (มหาชน) มิได้ยืนยัน ตรวจสอบ หรือรับรองถึงความถูกต้องครบถ้วนของผลการสำรวจดังกล่าวแต่อย่างใด

“บริษัทหลักทรัพย์ เคจีไอ ประเทศไทย (จำกัด มหาชน)” เป็นผู้จัดการการจัดจำหน่ายและรับประกัน การจำหน่ายหุ้นสามัญที่มอบหมายของ บมจ. บีจีซี เฮฟวี อินดัสทรี (BJCHI), บมจ. นามง เทอร์มินัล (NYT), บมจ. เอไอ เอนเนอร์ยี (AIE) และ บริษัท เอส ที วี ไอ (SPVI) โดยการจัดทำเอกสารฉบับนี้เพื่อวัตถุประสงค์ในการนำเสนอข้อมูลและบทวิเคราะห์เท่านั้น การตัดสินใจลงทุนขึ้นกับดุลยพินิจของนักลงทุน ผู้ลงทุนควรพิจารณาข้อมูลเกี่ยวกับผู้จัดจำหน่ายหลักทรัพย์ก่อนที่จะมีการตัดสินใจลงทุน

บริษัทฯ ของเคพีแอมมีความห่วงใยในวิสัยทัศน์เกี่ยวกับหลักทรัพย์ของบมจ.เอไอ เอนเนอร์ยี (AIE) เนื่องจากบริษัทฯ ได้เข้าร่วมเป็นผู้จัดจำหน่ายหลักทรัพย์ และหลักทรัพย์ของ บมจ. เอเชียน อินซูเลเตอร์ (AI) ซึ่งเป็นบริษัทที่มีความเกี่ยวข้องกับหลักทรัพย์ AIE ที่บริษัทฯ รับจัดจำหน่ายเป็นการชั่วคราว ตั้งแต่วันที่ 2 ธ.ค.2556 เป็นต้นไปจนถึงวันปิดการเสนอขายหรือวันที่จัดจำหน่ายส่วนเกินได้ครบแล้วแต่กรณี

<https://www.kgiworld.co.th>

หมายเหตุ: 1. “บริษัทอาจเป็นผู้ถือใบสำคัญแสดงสิทธิในหุ้นสามัญที่จำหน่ายแล้ว” / 2. เป้าพื้นฐาน หมายถึง ราคาเป้าหมายเชิงพื้นฐาน (Forecasted 12M Target price) ที่อ้างอิงจากบทวิเคราะห์ที่ปัจจัยพื้นฐานของบริษัทฯ / 3. เป้า Consensus หมายถึง ค่าเฉลี่ยของราคาเป้าหมายเชิงพื้นฐานที่จัดทำโดย Bloomberg consensus หรือ IAA Consensus

Disclaimer

บริษัทหลักทรัพย์ เคจีไอ (ประเทศไทย) จำกัด (มหาชน) (“บริษัท”) มิได้ให้การรับรองใดๆ ถึงความถูกต้องและแท้จริงของข้อมูลในเอกสารนี้ (“ข้อมูล”) ดังนั้นไม่ว่าจะด้วยเหตุใดก็ตาม บริษัทฯ ไม่ขอรับผิดชอบต่อความเสียหายใดๆ ใดๆ หรือผลประโยชน์ใดๆ ทั้งทางตรงและทางอ้อมที่เกิดขึ้นจากการใช้ ข้อมูล และข้อมูลนี้มิได้จัดทำขึ้นเพื่อการชักชวนหรือชี้แนะให้ซื้อขายหลักทรัพย์ใดๆ ทั้งนี้ข้อมูลถูกจัดทขึ้นจากแหล่งข้อมูลที่เป็นปัจจุบันและ บริษัทฯ สงวนสิทธิในการแก้ไขข้อความใดๆ ในเอกสารนี้โดยมิได้ออกคำกล่าวอ้างหน้า

รายงานผลการประเมินโครงการประเมินการพัฒนการต่อต้านการทุจริต (Anti-corruption Progress Indicator)

ระดับ 5: ขยายผลสู่ผู้ที่เกี่ยวข้อง (Extended)

ชื่อย่อ	ชื่อบริษัท	ชื่อย่อ	ชื่อบริษัท	ชื่อย่อ	ชื่อบริษัท
ADVANC	บริษัท แอดวานซ์ อินโฟร์ เซอร์วิส	GLOBAL	บริษัท สยามโกลบอลเฮาส์	QH	บริษัท ควอลิตี้เฮาส์
ANAN	บริษัท อนันดา ดีเวลลอปเม้นท์ จำกัด	GPSC	บริษัท โกลบอล เพาเวอร์ ซินเนอร์ยี จำกัด	RATCH	บริษัท ผลิตไฟฟ้าราชบุรีโฮลดิ้ง
BBL	ธนาคารกรุงเทพ	HMPRO	บริษัท โฮม โปรดักส์ เซ็นเตอร์	ROBINS	บริษัท ห้างสรรพสินค้าโรบินสัน
BCH	บริษัท บางกอก เซน ฮอสพิทอล จำกัด	IRPC	บริษัท ไออาร์พีซี	SCC	บริษัท ปูนซิเมนต์ไทย จำกัด
BDMS	บริษัท กรุงเทพดุสิตเวชการ จำกัด	KBANK	ธนาคารกรุงไทย	SIRI	บริษัท เอสเอสไอ
BIGC	บริษัท บีซี ซูเปอร์เซ็นเตอร์	KCE	บริษัท เคซีอี อีเล็คโทรนิคส์	SPALI	บริษัท สุภาลัย
CK	บริษัท ซี.การช่าง	KKP	ธนาคารเกียรตินาคิน	STEC	บริษัท ซี.ไอ.ไทย เอ็นจิเนียริงแอนด์คอนสตรัคชัน จำกัด
DCC	บริษัท โดนาสดีเซลามิค	KTB	ธนาคารกรุงไทย	TCAP	บริษัท ทูซอนชาด
DELTA	บริษัท เดลต้า อีเล็คโทรนิคส์ (ประเทศไทย)	LPH	บริษัท โรงพยาบาล ลาดพร้าว จำกัด	TISCO	บริษัท ทีเอสไอไฟแนนเชียลกรุ๊ป
DRT	บริษัท กระเบื้องเคลือบคตราเพชร	PACE	บริษัท เพช ดีเวลลอปเม้นท์ คอร์ปอเรชั่น	TMT	บริษัท คำเหล็กไทย
EGCO	บริษัท ผลิตไฟฟ้า	PTT	บริษัท ปตท.	TOP	บริษัท ไทยออยล์
GFPT	บริษัท จีเอฟพีที	PTTGC	บริษัท พีทีที โกลบอล เคมิคอล		

ระดับ 4: ได้รับการรับรอง (Certified)

ชื่อย่อ	ชื่อบริษัท	ชื่อย่อ	ชื่อบริษัท	ชื่อย่อ	ชื่อบริษัท
AAV	บริษัท เอเชีย เอวิชั่น	ERW	บริษัท ดี เอชวี จำกัด	SAPPE	บริษัท เซ็ปเป้ จำกัด
AP	บริษัท เอเชียเนชั่นเพอริส ดีเวลลอปเม้นท์	GLOW	บริษัท โกลว์ พลังงาน	SAWAD	บริษัท ศรีสวัสดิ์ ทาวเวอร์ 1979 จำกัด
BA	บริษัท การบินกรุงเทพ จำกัด	GUNKUL	บริษัท กันกุลเอ็นจิเนียริง	SCB	ธนาคารไทยพาณิชย์
BANPU	บริษัท บ้านปู	ILINK	บริษัท อินเทอร์เน็ต คอมมูนิเคชั่น	SCN	บริษัท สแกน อินเตอร์ จำกัด
BCP	บริษัท บางจากปิโตรเลียม	KTC	บริษัท บัตรกรุงไทย	SEAFSCO	บริษัท ซีพีเอฟ
BH	บริษัท โรงพยาบาลบำรุงราษฎร์	LH	บริษัท แลนด์แอนด์เฮาส์	SVI	บริษัท เอสวีไอ
BJCHI	บริษัท บีเจซี เอที อินดัสทรี จำกัด	LPN	บริษัท แอล.พี.เอ็น. ดีเวลลอปเม้นท์	TASCO	บริษัท ทีพีไอเอสพี
CBG	บริษัท คาบวาทกรุ๊ป จำกัด	MAKRO	บริษัท สยามแม็คโคร	TKN	บริษัท ทีเอ็นบี ฟู๊ดแอนด์มาร์เก็ตติ้ง จำกัด
CENDEL	บริษัท เซ็นทรัลเทรดดิ้ง	MALEE	บริษัท มาเลียมพราน	TMB	ธนาคารทหารไทย
CHG	บริษัท โรงพยาบาลจุฬารัตน์ จำกัด	MINT	บริษัท ไมเนอร์ อินเตอร์เนชั่นแนล	TRT	บริษัท ทีวีไทย
CKP	บริษัท ซีเค พาวเวอร์ จำกัด	MODERN	บริษัท โมเดิร์นฟู้ดกรุ๊ป	TRUE	บริษัท ทรู คอร์ปอเรชั่น
CPF	บริษัท เจริญโภคภัณฑ์อาหาร	NOK	บริษัท สายการบินนกแอร์ จำกัด	TVO	บริษัท น้ำมันพืชไทย
CPN	บริษัท เซ็นทรัลพัฒนา	PTTEP	บริษัท ปตท. สำรวจและผลิตปิโตรเลียม		
DTAC	บริษัท โทีที แอ็คเซียส คอมมูนิเคชั่น	PYLON	บริษัท ไพลอน		

ระดับ 3: มีมาตรการป้องกัน (Established)

ชื่อย่อ	ชื่อบริษัท	ชื่อย่อ	ชื่อบริษัท	ชื่อย่อ	ชื่อบริษัท
BEM	บริษัท ทางด่วนและรถไฟฟ้ากรุงเทพ จำกัด	MTLS	บริษัท เมืองไทย ลิสซิ่ง จำกัด	SPRC	บริษัท สดาร์ ปิโตรเลียม วีพีเอเอ็ม
CPALL	บริษัท ซีพี ออลล์	SCI	บริษัท เอสซีไอ ซิเมนต์ จำกัด		

ไม่เปิดเผยหรือไม่มีนโยบาย

ชื่อย่อ	ชื่อบริษัท	ชื่อย่อ	ชื่อบริษัท	ชื่อย่อ	ชื่อบริษัท
AOT	บริษัท ท่าอากาศยานไทย	BPP	บริษัท บ้านปู เพาเวอร์ จำกัด	FN	บริษัท เอฟเอ็น แฟคเตอร์ เอช/เอช จำกัด
BCPG	บริษัท บีซีพีจี จำกัด	BTS	บริษัท บีทีเอส กรุ๊ป โฮลดิ้งส์	TPCH	บริษัท ทีพีซี เพาเวอร์โฮลดิ้ง จำกัด

ที่มา: www.cgthailand.org

Disclaimer: การเปิดเผยผลการประเมินดัชนีชี้วัดความคืบหน้าการป้องกันกรทุจริตคอร์รัปชัน (Anti-Corruption Progress Indicators) ของบริษัทจดทะเบียนในตลาดหลักทรัพย์แห่งประเทศไทยที่จัดทำโดยสถาบันที่ เกี่ยวข้องซึ่งมีการเปิดเผยโดยสำนักงานคณะกรรมการกำกับหลักทรัพย์และตลาดหลักทรัพย์นี้ เป็นการดำเนินการตามนโยบายและตามแผนพัฒนาความยั่งยืนสำหรับบริษัทจดทะเบียน โดยผลการประเมินดังกล่าว สถาบันที่เกี่ยวข้องอาจมี ข้อมูลที่ได้รับจากบริษัทจดทะเบียนที่บริษัทจดทะเบียนได้ระบุในแบบแสดงข้อมูลเพื่อการประเมิน Anti-Corruption ซึ่งได้อ้างอิงข้อมูลมาจากแบบแสดงรายการข้อมูลประจำปี (แบบ 56-1) รายงานประจำปี (แบบ 56-2) หรือในเอกสารและ หรือรายงานอื่นที่เกี่ยวข้องของบริษัทจดทะเบียนนั้น แล้วแต่กรณี ดังนั้น ผลการประเมินดังกล่าวจึงเป็นการประเมินในมุมมองของสถาบันที่เกี่ยวข้องซึ่งเป็นคนกลางภายนอก โดยมีได้เป็นการประเมินการปฏิบัติของบริษัทจดทะเบียนในตลาด หลักทรัพย์แห่งประเทศไทย และมีได้ใช้ข้อมูลภายในเพื่อการประเมิน

เนื่องจากผลการประเมินดังกล่าวเป็นเพียงผลการประเมิน ณ วันที่ปรากฏในผลการประเมินเท่านั้น ดังนั้น ผลการประเมินจึงอาจเปลี่ยนแปลงได้ภายหลังวันดังกล่าว หรือเมื่อข้อมูลที่เกี่ยวข้องมีการเปลี่ยนแปลง ทั้งนี้ บริษัทหลักทรัพย์ เคจีไอ (ประเทศไทย) จำกัด (มหาชน) มิได้ยืนยัน ตรวจสอบ หรือรับรองความถูกต้องครบถ้วนของผลการประเมินดังกล่าวแต่อย่างใด

<https://www.kgiworld.co.th>

หมายเหตุ: 1. *บริษัทอาจเป็นผู้ถือใบสำคัญแสดงสิทธิอนุพันธ์บนหลักทรัพย์นี้ / 2. เป้าพื้นฐาน หมายถึง ราคาเป้าหมายเชิงพื้นฐาน (Forecasted 12M Target price) ที่อ้างอิงจากบทวิเคราะห์ที่ปัจจัยพื้นฐานฉบับล่าสุดของฝ่ายวิจัย / 3. เป้า Consensus หมายถึง ค่าเฉลี่ย ของราคาเป้าหมายพื้นฐานที่จัดทำโดย Bloomberg consensus หรือ IAA Consensus

Disclaimer

บริษัทหลักทรัพย์ เคจีไอ (ประเทศไทย) จำกัด (มหาชน) ("บริษัท") มิได้ให้การรับรองใดๆ ถึงความถูกต้องและแท้จริงของข้อมูลในเอกสารนี้ ("ข้อมูล") ดังนั้นไม่ว่าจะด้วยเหตุใดก็ตาม บริษัทไม่ขอ รับผิดชอบต่อความเสียหายในรายได้ หรือผลประโยชน์ใดๆ ทั้งทางตรงและทางอ้อมที่เกิดขึ้นจากการใช้ ข้อมูล และข้อมูลนี้มิได้จัดทำขึ้นเพื่อการชักชวนหรือชี้แนะให้ซื้อขายหลักทรัพย์ใดๆ ทั้งนี้ข้อมูลถูก จัดทำขึ้นจากแหล่งข้อมูลที่เป็นปัจจุบันและ บริษัทสงวนสิทธิในการแก้ไขข้อความใดๆ ในเอกสารนี้โดยมิต้องออกกล่าวอ้างหน้า