

## แสนสิริ – SIRI

### 1Q66 กำไรพุ่ง +423%y-y

THAILAND | SET | PROP | COMPANY UPDATE

BLOOMBERG SIRI TB : REUTERS SIRI.BK

Block Trade

24 พฤษภาคม 2566

TYPE: Cyclical Stock

### Key Point

1Q66 ยังเปิดโครงการไม่มาก ส่วนใหญ่เป็นยอดขายที่ต่อเนื่องจากโครงการเดิม ยอดโอนเติบโตขึ้น y-y แต่ลดลง q-q จากกลุ่มแนวราบที่หายไป, และมีกำไรพิเศษจากการขายโรงเรียน 623 ลบ., กำไรสุทธิ 1,582 ลบ. +423%y-y -11.7%q-q, 2Q66 คาดกำไรอ่อนตัว q-q ไตรมาสนี้ยังไม่เห็นกำไรพิเศษ แต่ยังเติบโต y-y จากยอดโอน, 2H66 เปิดโครงการมากขึ้น คาดปี 66 กำไร 4,619 ลบ. +7.9%y-y, ราคาพื้นฐาน 2.24 บาท คงคำแนะนำ “ซื้อ”

#### 1Q66 โตสุดในกลุ่มอสังหาฯ

1Q66 Pre-sales 8,088 ลบ. +35%y-y -18%q-q ยังเปิดโครงการไม่มาก ส่วนใหญ่เป็นยอดขายที่ต่อเนื่องจากโครงการเดิม, รายได้โอนอสังหาฯ 6,754 ลบ. +57.5%y-y โดยหลักมาจากโครงการนาราสิริ-กรุงเทพฯพริททา นุราสิริ-วัชรพล เศรษฐสิริ-จรัญปิ่นเกล้า และคอนโดจาก XT ห้วยขวาง และ XT พญาไท, แต่อ่อนตัว -43.5%q-q จากกลุ่มแนวราบที่หายไปบางส่วนจากการยกเลิกผ่อนคลาย LTV, GPM อสังหาฯ 35.8% ทำได้สูงกว่าปี 65, SG&A เพิ่มขึ้น y-y ตามรายได้โอนที่มากขึ้นและค่าธรรมเนียมโอนอสังหาฯปีนี้ที่เพิ่มจากปีก่อนมาเป็น 1.0%, แต่ลดลง q-q จากเมื่อ 4Q65 มีการตั้งสำรองค่าใช้จ่ายโบนัสพนักงาน, ส่วนแบ่งกำไร +y-y -q-q จากการโอนโครงการนาราสิริ กรุงเทพฯพริททา แต่โอนน้อยกว่า 4Q65, มีกำไรก่อนรายการพิเศษ 876 ลบ. +189.4%y-y -48.9%q-q และหากรวมกำไรพิเศษจากการขายโรงเรียนและการรับเงินจองจะมีกำไรสุทธิ 1,582 ลบ. +423%y-y -11.7%q-q

#### คาดยอดโอนเติบโตขึ้นทุกไตรมาส

2Q66 คาด Pre-sales แต่ละระดับ 10,000 ลบ. จากโครงการที่เปิดมากกว่าเดิม, ส่วนรายได้โอนยังโตต่อเนื่องจากโครงการบูกัน-กรุงเทพฯพริททา และยังมีนาราสิริ-วัชรพล ที่โอนมาต่อเนื่อง จะยังคงทำให้ GPM อยู่ในระดับดีอยู่ และมีคอนโด The Move และ dcondo ครบกำหนดโอนเข้ามาช่วยเสริม, คาดกำไรก่อนรายการพิเศษโต y-y และ q-q หากไตรมาสนี้ไม่มีกำไรพิเศษเข้ามาอาจทำให้กำไรสุทธิ +y-y แต่ -q-q, เป้ารายได้โอนปีนี้ 37,600 ลบ. ปัจจุบันมี backlog รองรับแล้ว 52% และ 2H66 จะเปิดโครงการมากกว่า 1H66, คาดปี 66 กำไรก่อนรายการพิเศษ 3,889 ลบ. +3.3%y-y และกำไรสุทธิ 4,619 ลบ. +7.9%y-y

#### นโยบายขึ้นค่าแรง

ผู้บริหารแจ้งผลกระทบจากการปรับค่าแรงจะทำให้ต้องปรับราคาบ้านเพิ่ม 8-10% และอาจปรับได้จริงในต้นปีหน้า แต่ SIRI มีการปรับพอร์ตขึ้นมากอยู่ในระดับลูกค้าที่มีกำลังซื้อสูงขึ้น และในบางโครงการเริ่มมีการนำ Precast มาใช้ ทำให้สร้างบ้านได้เร็วกว่าและรับผลกระทบจากการขึ้นค่าแรงน้อยกว่า, ซึ่งนโยบายนี้กลับมาเป็นประโยชน์ของปีนี้ในการช่วยให้ลูกค้าตัดสินใจซื้อได้ง่ายขึ้นขณะที่ราคาอสังหาฯยังไม่ปรับราคา ช่วยกระตุ้นยอดขายได้อีกทาง

### ซื้อ (คงคำแนะนำ)

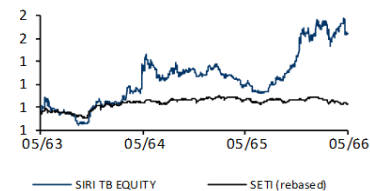
ราคาปิด (บาท) 1.77  
ราคาพื้นฐาน (บาท) 2.24 (+35.28%)  
(ส่วนต่างราคาหุ้น + ผลตอบแทนเงินปันผล)

ข้อมูลบริษัท	
จำนวนหุ้นชำระแล้ว (ล้านหุ้น):	14,890
มูลค่าตลาด (ล้านบาท):	28,064
มูลค่าตลาด (ล้านเหรียญสหรัฐ):	809
ช่วงราคา 52 สัปดาห์-สูง/ต่ำ (บาท):	2/0.97
การซื้อขายเฉลี่ย 3 เดือนย้อนหลัง (ล้านหุ้น/วัน):	201.64
ราคาต่อหุ้น (บาท):	1.00

ผู้ถือหุ้นใหญ่ (%)	17 มีนาคม 2566
1. บริษัท ไทยเอ็นวีดีอาร์ จำกัด	10.7
2. UBS AG SINGAPORE BRANCH	9.4
3. บริษัท วิริยะประกันภัย จำกัด(มหาชน)	6.1

การเปลี่ยนแปลงด้านราคา(%)	1 เดือน	3 เดือน	1 ปี
เปรียบเทียบหลักทรัพย์	-4%	-6%	64%
เปรียบเทียบ SET INDEX	-3%	1%	75%

#### ราคา VS ดัชนี SET



ที่มา: Bloomberg, PSR

#### สรุปข้อมูลทางการเงินสำคัญ

งบรวมสิ้นสุด ธ.ค.	2564	2565	2566E	2567E
รายได้(ล้านบาท)	29,558	34,469	38,027	42,253
กำไร(ล้านบาท)	2,017	4,280	4,655	4,522
กำไรต่อหุ้น(บาท)	0.11	0.27	0.27	0.26
P/E(X)	15.53	6.68	6.49	6.69
BVPS(บาท)	2.75	2.95	2.98	2.93
P/B(X)	0.64	0.60	0.59	0.60
เงินปันผลต่อหุ้น(บาท)	0.06	0.15	0.15	0.15
Dividend Yield (%)	3.39	8.47	8.72	8.46
ROE(%)	5.03	10.07	10.25	9.47
หนี้สินต่อทุนสุทธิ(X)	1.85	1.89	1.89	1.82

ที่มา: ข้อมูลบริษัท, PSR คาดการณ์

\*\*อ้างอิงราคาปิดล่าสุด

#### วัฏประมณมูลค่า

P/E66 (8.2x)

ราคาหุ้นส่งสกุลไทย

นักวิเคราะห์การลงทุนด้านตลาดหลักทรัพย์ #17972

โทร: 66 2 635 1700 #482

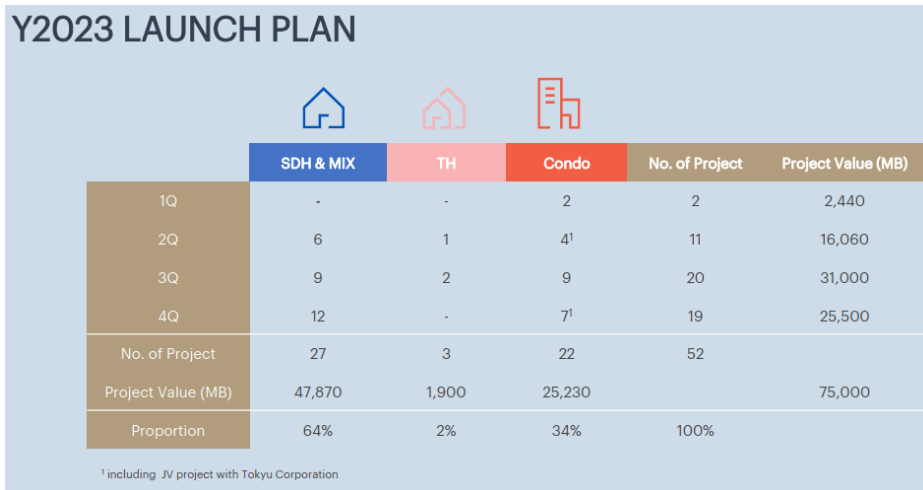
ทศวรรษ ธรรมสุข

ผู้อำนวยการ

Ref. No.: CO2566\_0623

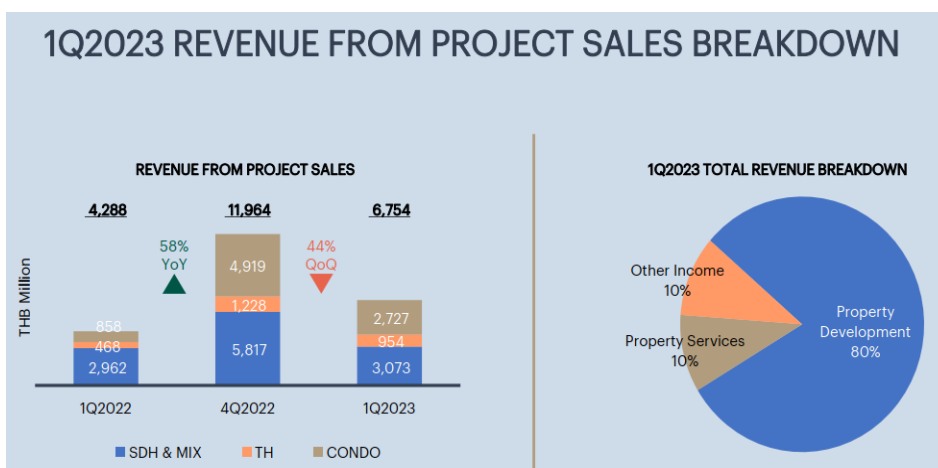
ราคาพื้นฐานปี 2566 ที่ 2.24 บาท/หุ้น อิง P/E 8.2 เท่า ทางฝ่ายประเมินราคาหุ้น โดยใช้ P/E เฉลี่ยย้อนหลัง 1 ปีเนื่องจากสะท้อนภาพของธุรกิจปัจจุบันได้เป็นอย่างดีอยู่ที่ 8.2 เท่า ราคาพื้นฐานปี 66 อยู่ที่ 2.24 บาท/หุ้น ปัจจุบันราคาหุ้นต่ำกว่าราคาพื้นฐานคงคำแนะนำ “ซื้อ”

รูปที่ 1. แผนเปิดโครงการ ปี 2566



ที่มา: บริษัทฯ

รูปที่ 2. รายได้โอน 1Q66 แยกตามผลิตภัณฑ์



ที่มา: บริษัทฯ

## Financials

### งบกำไรขาดทุน

งบรวมสิ้นสุด ธ.ค., ล้านบาท	2564	2565	2566E	2567E
รายได้	29,558	34,469	38,027	42,253
EBITDA	4,661	5,574	6,293	7,115
ค่าเสื่อม/การตัดจำหน่าย	1,085	860	1,022	1,086
EBIT	3,576	4,713	5,271	6,030
ดอกเบี้ย (จ่าย) รับ	(976)	(508)	(603)	(803)
รายการอื่นๆ	0	515	766	200
ส่วนแบ่งกำไร/ร่วม/กิจการร่วมค้า	75	473	280	333
รายการพิเศษ	0	515	766	200
กำไรก่อนภาษี	2,675	5,193	5,714	5,759
ภาษีจ่าย	(737)	(1,087)	(1,213)	(1,386)
กำไรหลังภาษี	1,939	4,107	4,501	4,373
ส่วนที่ไม่มีความควบคุมของบ.ย่อย	(79)	(173)	(154)	(149)
กำไรสุทธิ, ตามรายงาน	2,017	4,280	4,655	4,522
กำไรสุทธิ, ปรับปรุง	2,017	3,765	3,889	4,322

### ข้อมูลต่อหุ้น

งบรวมสิ้นสุด ธ.ค., บาท	2564	2565	2566E	2567E
กำไรต่อหุ้น, ตามรายงาน	0.11	0.27	0.27	0.26
กำไรต่อหุ้น, ปรับปรุง	0.14	0.25	0.25	0.27
เงินปันผลต่อหุ้น	0.06	0.15	0.15	0.15
มูลค่าตามบัญชีต่อหุ้น	2.75	2.95	2.98	2.93

### งบแสดงฐานะการเงิน

งบรวมสิ้นสุด ธ.ค., ล้านบาท	2564	2565	2566E	2567E
เงินสด	2,181	2,660	2,986	2,657
เงินลงทุนระยะสั้น	0	0	0	0
ลูกหนี้การค้า	1,385	983	1,165	1,665
สินค้าคงคลัง	55,143	85,859	91,154	92,412
อื่นๆ	7,330	7,753	6,047	6,047
สินทรัพย์หมุนเวียนรวม	66,039	97,254	101,352	102,780
ที่ดิน อาคารและอุปกรณ์	3,470	3,360	6,423	6,646
สินทรัพย์ไม่มีตัวตน	3,931	4,818	4,570	4,516
เงินลงทุนบ.ร่วม/กิจการร่วมค้า	1,696	1,546	1,400	1,280
เงินลงทุนระยะยาว	4,061	4,571	5,498	6,631
อื่นๆ	37,436	15,901	15,853	15,716
สินทรัพย์ไม่หมุนเวียนรวม	50,593	30,197	33,745	34,789
สินทรัพย์รวม	116,632	127,451	135,097	137,570
เงินกู้ระยะสั้น	29,341	32,313	35,351	35,762
เจ้าหนี้การค้า	1,084	1,235	2,780	2,730
อื่นๆ	7,220	8,768	7,661	7,661
หนี้สินหมุนเวียนรวม	37,645	42,316	45,792	46,154
เงินกู้ระยะยาว	36,063	39,922	41,203	41,413
อื่นๆ	1,957	1,173	1,338	1,296
หนี้สินรวม	75,665	83,411	88,332	88,862
ผู้มีส่วนได้เสียที่ไม่มีความควบคุม	1,741	1,608	1,519	1,370
ส่วนผู้ถือหุ้นรวม	40,967	44,041	46,765	48,708

ที่มา: ข้อมูลบริษัท, PSR คาดการณ์

\*\*อ้างอิงราคาปิดล่าสุด

### งบกระแสเงินสด

งบรวมสิ้นสุด ธ.ค., ล้านบาท	2564	2565	2566E	2567E
กระแสเงินสดจากกิจกรรมดำเนินงาน				
กำไรก่อนภาษี	2,675	5,193	5,823	5,908
รายการปรับปรุง	2,676	1,912	993	1,748
การเปลี่ยนแปลงทุนหมุนเวียน	(7,019)	(6,910)	(2,262)	(924)
เงินสดจากกิจกรรมดำเนินงาน	(1,667)	195	4,555	6,732
อื่นๆ	(2,744)	(3,178)	(3,142)	(3,307)
เงินสดสุทธิจากการดำเนินงาน	(4,411)	(2,983)	1,413	3,426
กระแสเงินสดจากกิจกรรมลงทุน				
เงินสดรับจากการขาย(จ่าย)เงินลงทุน	(627)	(385)	(3,909)	(800)
อื่นๆ	(2,802)	(726)	291	(1,147)
เงินสดสุทธิจากการลงทุน	(3,430)	(1,110)	(3,618)	(1,947)
กระแสเงินสดจากกิจกรรมจัดหา				
ออกหุ้นสามัญ	0	566	0	0
เงินกู้สุทธิ หักการจ่ายเงินหนี้	7,863	6,523	4,263	622
เงินปันผล	(594)	(1,489)	(2,275)	(2,430)
อื่นๆ	(386)	(951)	468	0
เงินสดสุทธิจากการจัดหาเงิน	6,882	4,650	2,456	(1,808)
เงินสดเปลี่ยนแปลงสุทธิ	(959)	556	251	(330)
ผลกระทบจากอัตราแลกเปลี่ยน	5	(79)	0	0
เงินสด/เทียบเท่าเงินสดปลายงวด	2,181	2,660	2,986	2,657

### Valuation Ratios

งบรวมสิ้นสุด ธ.ค.	2564	2565	2566E	2567E
P/E (X), adj.	13.05	7.00	7.22	6.50
P/B (X), adj.	0.64	0.60	0.59	0.60
ผลตอบแทนเงินปันผล (%)	3.39	8.47	8.72	8.46

### อัตราการเติบโต

งบรวมสิ้นสุด ธ.ค., %	2564	2565	2566E	2567E
รายได้	-14.58	16.61	10.32	11.11
EBITDA	45.55	19.59	12.91	13.07
EBIT	50.55	31.81	11.84	14.38
กำไรสุทธิ, ปรับปรุง	26.87	86.64	3.29	11.14

### อัตราการทำกำไร

งบรวมสิ้นสุด ธ.ค., %	2564	2565	2566E	2567E
EBITDA margin	15.77	16.17	16.55	16.84
EBIT margin	12.10	13.67	13.86	14.27
Net Profit Margin	6.82	12.42	12.24	10.70

### อัตราส่วนการเงินสำคัญๆ

งบรวมสิ้นสุด ธ.ค.	2564	2565	2566E	2567E
ROE (%)	5.03	10.07	10.25	9.47
ROA (%)	1.76	3.51	3.55	3.32
หนี้สินสุทธิ	63,223	69,575	73,567	74,518
อัตราหนี้สินต่อทุนสุทธิ (X)	1.85	1.89	1.89	1.82

## Fact Sheet

### ข้อมูลเบื้องต้น

ที่อยู่: อาคาร สิริ แคมป์ส เลขที่ 59 ซอยริมพระ  
โยนง แขวงพระโขนงเหนือ เขตวัฒนา  
กทม.

โทรศัพท์: 66 2 027 7888

โทรสาร: 66 2 109 5479

URL: <http://www.sansiri.com>

ตลาด/กลุ่ม/หมวดธุรกิจ: SET/อสังหาริมทรัพย์และก่อสร้าง/  
พัฒนาอสังหาริมทรัพย์

### การดำเนินงานธุรกิจ

SIRI ทำธุรกิจพัฒนาอสังหาริมทรัพย์เพื่อขาย (แนวราบและแนวสูง) และธุรกิจ  
ให้เช่าและธุรกิจบริการอสังหาริมทรัพย์

### ความเสี่ยง

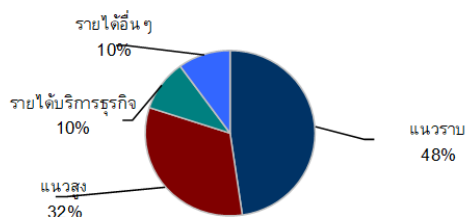
1. อัตราการเติบโตทางเศรษฐกิจ/อัตราการจ้างงาน/อัตราดอกเบี้ย
2. ท่าเลที่ตั้ง, ลักษณะโครงการ ความสมดุลของอุปสงค์และอุปทานในตลาดที่อยู่อาศัย
3. นโยบายลงทุนภาครัฐฯ

### พัฒนาการที่สำคัญ

- ปี 2565 เปิดโครงการใหม่ 31 โครงการ มูลค่า 5 หมื่นลบ.(16 โครงการแนวราบ 15 โครงการคอนโด)
- ปี 2564 เปิดโครงการใหม่ 24 โครงการ มูลค่า 2.6 หมื่นลบ.(19 โครงการแนวราบ 5 โครงการคอนโด)
- ปี 2563 เปิดโครงการใหม่ 12 โครงการ มูลค่า 15.6 พันลบ.(11 โครงการแนวราบ 1 โครงการคอนโด)
- ปี 2562 เปิดโครงการใหม่ 20โครงการ 29 พันลบ.(16 โครงการแนวราบ 4 โครงการคอนโด)

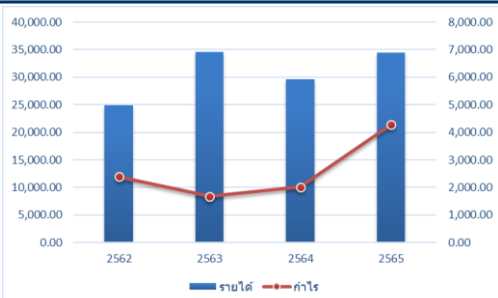
### โครงสร้างรายได้

31 มีนาคม 2566



ที่มา: ข้อมูลบริษัท, PSR

### รายได้, กำไรสุทธิ



ที่มา: ข้อมูลบริษัท, PSR

### สรุปข้อมูลทางการเงินสำคัญ

ล้านบาท	1Q66	4Q65	3Q65	2Q65	1Q65
ยอดขาย	7,799	12,994	8,802	7,453	5,220
กำไรขั้นต้น	2,467	4,547	2,848	2,296	1,686
กำไรสุทธิ	1,582	1,791	1,268	918	303
สินทรัพย์รวม	134,734	127,451	127,888	121,231	127,451
หนี้สินรวม	88,659	83,411	85,636	79,922	83,411
ส่วนผู้ถือหุ้น	46,075	44,041	42,252	41,309	44,041
EPS (บาท)	0.10	0.11	0.08	0.06	0.01
BVPS (บาท)	2.98	2.96	2.84	2.78	2.96
GPM (%)	32%	35%	32%	31%	32%
NPM (%)	20%	14%	14%	12%	6%

ที่มา: ข้อมูลบริษัท, PSR

### ข้อมูลเปรียบเทียบบริษัทใกล้เคียง\* ณ วันที่

23 พฤษภาคม 2566

หลักทรัพย์	สิ้นสุด	Mkt Cap. (ล้านบาท)	P/E (x)	P/BV (x)	Div Yield (%)
Sansiri PCL					
SIRI TB	3/23	28,064	5.0	0.6	8.5
Quality Houses PCL					
QH TB	3/23	24,643	10.0	0.9	6.1
SC Asset Corp PCL					
SCTB	3/23	18,087	6.6	0.8	5.9
Supalai PCL					
SPALI TB	3/23	39,842	4.9	0.9	7.1

ที่มา: Bloomberg, PSR

\*ข้อมูลอ้างอิงกำไรต่อหุ้น มูลค่าทางบัญชี และปันผลต่อหุ้น 12 เดือนล่าสุด

**การจัดอันดับบริษัท - 2565**


AAV	ADVANC	AF	AH	AIRA	AJ	AKP	AKR	ALLA	ALT
AMA	AMARIN	AMATA	AMATAV	ANAN	AOT	AP	APURE	ARIP	ASP
ASW	AUCT	AWC	AYUD	BAFS	BAM	BANPU	BAY	BBIK	BBL
BCP	BCPG	BDMS	BEM	BEYOND	BGC	BGRIM	BIZ	BKI	BOL
BPP	BRR	BTS	BTW	BWG	CENTEL	CFRESH	CGH	CHEWA	CHO
GIMBT	CK	CKP	CM	CNT	COLOR	COM7	COMAN	COTTO	CPALL
CPF	CPI	CPN	CRC	CSS	DDD	DELTA	DEMCO	DOHOME	DRT
DTAC	DUSIT	EA	EASTW	ECF	ECL	EE	EGCO	EPG	ETC
ETE	FN	FNS	FPI	FPT	FSMART	FVC	GC	GEL	GFPT
GGC	GLAND	GLOBAL	GPI	GPSC	GRAMMY	GULF	GUNKUL	HANA	HARN
HENG	HMPRO	ICC	ICHI	III	ILINK	ILM	IND	INTUCH	IP
IRC	IRPC	ITEL	IVL	JTS	JWD	K	KBANK	KCE	KEX
KGI	KKP	KSL	KTB	KTC	LALIN	LANNA	LHFG	LIT	LOXLEY
LPN	LRH	LST	MACO	MAJOR	MAKRO	MALEE	MBK	MC	MCOT
METCO	MFEC	MINT	MONO	MOONG	MSC	MST	MTC	MVP	NCL
NEP	NER	NKI	NOBLE	NSI	NVD	NYT	OISHI	OR	ORI
OSP	OTO	PAP	PCSGH	PDG	PDJ	PG	PHOL	PLANB	PLANET
PLAT	PORT	PPS	PR9	PREB	PRG	PRM	PSH	PSL	PTG
PTT	PTTEP	PTTGC	PYLON	Q-CON	QH	QTC	RATCH	RBF	RS
S	S&J	SAAM	SABINA	SAMART	SAMTEL	SAT	SC	SCB	SCC
SCCC	SCG	SCGP	SCM	SCN	SDC	SEAFCO	SEAOL	SE-ED	SELIC
SENA	SENAJ	SGF	SHR	SICT	SIRI	SIS	SITHAI	SMP	SNC
SONIC	SORKON	SPALI	SPI	SPRC	SPVI	SSC	SSSC	SST	STA
STEC	STGT	STI	SUN	SUSCO	SUTHA	SVI	SYMC	SYNTEC	TACC
TASCO	TCAP	TEAMG	TFMAMA	THANA	THANI	THCOM	THG	THIP	THRE
THREL	TIPCO	TISCO	TK	TKN	TKS	TKT	TMILL	TMT	TNDT
TNITY	TOA	TOP	TPBI	TQM	TRC	TRUE	TSC	TSR	TSTE
TSTH	TTA	TTB	TTCL	TTW	TU	TVDH	TVI	TVO	TWPC
U	UAC	UBIS	UPOIC	UV	VCOM	VGI	VIH	WACOAL	WAVE
WHA	WHAUP	WICE	WINNER	XPG	ZEN				



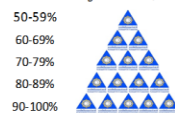
A	A5	AI	ALL	ALPHA	AMC	APP	AQ	AU
BEAUTY	BGT	BLAND	BM	BROCK	BSBM	BTNC	CAZ	CCP
CMAN	CMO	CMR	CPANEL	CPT	CSR	CTW	D	DCON
EMC	EP	EVER	F&D	FMT	GIFT	GLOCON	GLORY	GREEN
HL	HTECH	IHL	INOX	JAK	JMART	JSP	JUBILE	KASET
KWI	KYE	LEE	LPH	MATI	M-CHAI	MCS	MDX	MENA
MORE	MPIC	MUD	NC	NEWS	NFC	NSL	NV	PAF
PF	PK	PPM	PRAKIT	PTL	RAM	ROCK	RP	RPH
SIMAT	SISB	SK	SOLAR	SPACK	SPG	SQ	STARK	STECH
SVH	PTECH	TC	TCCC	TCJ	TEAM	THE	THMUI	TKC
TNPC	TOPP	TPCH	TPOLY	TRUBB	TTI	TYCN	UMS	UNIQ
UREKA	VARO	W	WFX	WPH	YGG			



2S	7UP	ABICO	ABM	ACE	ACG	ADB	ADD	AEONTS	AGE
AHC	AIE	AIT	ALUCON	AMANAH	AMR	APCO	APCS	AQUA	ARIN
ARROW	AS	ASAP	ASEFA	ASIA	ASIAN	ASIMAR	ASK	ASN	ATP30
B	BA	BC	BCH	BE8	BEC	SCAP	BH	BIG	BIC
BJCHI	BLA	BR	BRI	BROOK	BSM	BYD	CBG	CEN	CHARAN
CHAYO	CHG	CHOTI	CHOW	CI	CIG	CITY	CIVIL	CMC	CHAL
CPW	CRANE	CRD	CSC	CSP	CV	CWT	DCC	DHOUSE	DITTO
DMT	DOD	DPAINT	DV8	EASON	EFORL	ERW	ESSO	ESTAR	FE
FLOYD	FORTH	FSS	FTE	GBX	GCAP	GENCO	GJS	GTB	GYT
HEMP	HPT	HTC	HUMAN	HYDRO	ICH	IFS	IIG	IMH	INET
INGRS	INSET	INSURE	IRCP	IT	ITD	J	JAS	JCK	JCKH
JMT	JR	KBS	KCAR	KIAT	KISS	KK	KOOL	KTIS	KUMWEL
KUN	KWC	KWM	L&E	LDC	LEO	LH	LHK	M	MATCH
MBAX	MEGA	META	MFC	MGT	MICRO	MILL	MITSB	MK	MODERN
MTI	NBC	NCAP	NCH	NDR	NETBAY	NEX	NINE	NATION	NNCL
NOVA	NPK	NRF	NTV	NUSA	NWR	OCC	OGC	ONEE	PACO
PATP	PB	PICO	PIMO	PIN	PJW	PL	PLE	PM	PMTA
PPP	PPPM	PRAPAT	PRECHA	PRIME	PRIN	PRINC	PROEN	PROS	PROUD
PSG	PSTC	PT	PTC	QLT	RCL	RICHY	RJH	ROJNA	RPC
RT	RWI	S11	SA	SABUY	SAK	SALEE	SAMCO	SANKO	SAPPE
SAWAD	SCI	SCP	SE	SECURE	SFLEX	SFP	SFT	SGP	SIAM
SINGER	SKE	SKN	SKR	SKY	SLP	SMART	SMD	SMT	SMT
SNNP	SNP	SO	SPA	SPC	SPCG	SR	SRICHA	SSF	SSP
STANLY	STC	STPI	SUC	SVOA	SVT	SWC	SYNEX	TAE	TAKUNI
TCC	TCMC	TFG	TFI	TFM	TGH	TIDLOR	TIGER	TIPH	TITLE
TM	TMC	TMD	TMI	TNL	TNP	TNR	TOG	TPA	TPAC
TPCS	TPIPL	TPIPP	TPLAS	TPS	TQR	TRITN	TRT	TRU	TRV
TSE	TVT	TVP	UBE	UEC	UKEM	UMI	UOBKH	UP	UPF
UTP	VIBHA	VL	VPO	VRANDA	WGE	WIJK	WIN	WINMED	WORK
WP	XO	YUASA	ZIGA						

**เกณฑ์การจัดอันดับบริษัท**
**ระดับคะแนน สัญลักษณ์**

ต่ำกว่า 50% วัสดุลักษณะใดๆ



การเปิดเผยผลการสำรวจของสมาคมส่งเสริมสถาบันกรรมการบริษัทไทย (IOD) ในเรื่อง กำนับถือและกิจการ (Corporate Governance) นี้ เป็นการดำเนินการตาม นโยบายของ สำนักงานคณะกรรมการกำกับหลักทรัพย์และตลาดหลักทรัพย์ โดยการสำรวจของ IOD เป็นการสำรวจและประเมินจากข้อมูลของบริษัทจดทะเบียนในตลาดหลักทรัพย์แห่งประเทศไทย และตลาดหลักทรัพย์ เอ็ม เอ ไอ ที่มีการเปิดเผยต่อสาธารณชน และเป็นข้อมูลที่มีจุดมุ่งหมายให้ไปสามารถเข้าถึงได้ ดังนั้น ผล การสำรวจจึงอาจเปลี่ยนแปลงได้ ภายหลังวันดังกล่าว ทั้งนี้ บริษัทหลักทรัพย์พิลิป (ประเทศไทย) จำกัด (มหาชน) มีเจตจำนงหรือรับรองถึงความถูกต้องของผลการสำรวจดังกล่าวแต่อย่างไรก็ตามผลการสำรวจดังกล่าวแต่อย่างไรก็ตาม

ข้อมูลบริษัทที่เข้าร่วมโครงการแนวร่วมปฏิบัติของภาคเอกชนไทยในการต่อต้านทุจริต (Thai CAC) ของสมาคมส่งเสริมสถาบันกรรมการบริษัทไทย (ข้อมูล ณ วันที่ 7 กรกฎาคม 2565)

### ได้รับการรับรอง CAC

2S	AJ	ADVANC	AIE	AIRA	AF	AKP	AYUD	AMA
AMANAH	AMATA	AMATAV	AP	ASP	ASK	AI	ASIAN	AS
AWC	BCP	BAFS	BBL	BCH	BKI	BLA	BSBM	BAY
BPP	BANPU	BEC	B	BE8	BWG	BGC	PDI	BTS
BRR	CIG	CEN	CNS	CPN	CENTEL	CRC	CMC	CPF
CHEWA	CM	CHOW	CPI	CIMBT	COL	COM7	CGH	CPALL
CPL	CSC	DELTA	DEMCO	TIP	DRT	DIMET	DTC	DCC
ETC	ECL	EPG	EP	ESTAR	ETE	EASTW	EGCO	EA
XO	FE	FSS	FTE	FNS	FSMART	FPI	GCAP	GJS
GSTEEL	GEL	GFPT	GC	GGC	GPSC	GBX	GLOW	GLOD
GPI	GULF	GUNKUL	HTC	HANA	HARN	HEMP	HENG	HMPRO
ICC	ICHI	IFS	INSURE	IVL	IRC	ILINK	ITEL	INET
INTUCH	IRPC	JR	JKN	KBANK	KCE	KGI	KSL	KBS
CHOTI	KKP	KWG	K	KTB	KCAR	KTC	LPN	LRH
LH	LHFG	L&E	LHK	MAJOR	MALEE	MATCH	MBKET	MBK
MC	MCOT	META	MSC	MFEC	MILL	MINT	M	MONO
MOONG	MTI	MTC	MBAX	NBC	NINE	NMG	NEP	TIDLOR
NOBLE	NOK	OCC	OGC	ORI	PAP	PK	PATO	PG
PL	PHOL	PLANB	PLANET	PTECH	INOX	PSTC	PPPM	PDJ
PR9	PREB	PSL	PE	PM	PPP	PT	PB	PRG
PRM	PRINC	PDG	PPS	PROS	PSH	PTG	PTTEP	PTTGC
PTT	PYLON	QTC	QLT	Q-CON	QH	RML	RATCH	THANI
RWI	S&J	SNP	SORKON	SPACK	SAAM	SABINA	SPI	SPC
SCG	SMIT	SMPC	SSI	SAK	SIRI	SC	SCN	SCGP
SE-ED	SEAOIL	CFRESH	SELIC	SENA	SSP	7UP	SCCC	MAKRO
SSSC	SGP	SKR	SINGER	STOWER	SNC	SAT	STA	STGT
SRICHA	SITHAI	VIH	SPRC	SST	SCM	SPALI	SSF	SUSCO
SVI	SYMC	SMK	SYNTEC	TMILL	TKS	TKT	TAKUNI	TSTH
TAE	TFI	TGH	KASET	TNR	TOPP	TOP	TOG	TPP
TPA	TFMAMA	THRE	TRU	TSC	TSTE	TU	TVO	WACOAL
TWPC	THCOM	TFG	THREL	TVI	TCAP	TNP	THIP	TNL
BROOK	ERW	LANNA	NKI	PLAT	SCC	SCB	TASCO	TIPCO
TRT	TISCO	TTB	TMT	DTAC	TPCS	TNITY	III	TRUE
TTCL	U	UBIS	UEC	UKEM	UV	UOBKH	VGI	VNT
WHA	WHAUP	WICE	WIIK	YUASA	TVD			

### ได้ประกาศเจตนารมณ์เข้าร่วม CAC

AH	ALT	ADB	ASW	B52	BBGI	BRI	MME	CBG
CAZ	CI	CMCF	CHG	CV	CPW	CPR	DHOUSE	DOHOME
ECF	EVER	FLOYD	J	JTS	JMT	KEX	KCC	MEGA
NCAP	NER	NONA	NRF	PIMO	OR	RBF	RS	SANKO
GLOBAL	STECH	SA	SFLEX	SVT	SUPER	TKN	TMI	TMD
TSI	VARO	VIBHA	VCOM	W	WIN			

### เว้นวรรค

AQUA	ARROW	APCO	EKH	LDC	SIS	SSS
------	-------	------	-----	-----	-----	-----

## โครงสร้างกลุ่มอุตสาหกรรม

ชื่อกลุ่มอุตสาหกรรม	ชื่อหมวดธุรกิจ	ชื่อย่อดัชนี
เกษตรและอุตสาหกรรมอาหาร	ธุรกิจการเกษตร อาหารและเครื่องดื่ม	AGRI FOOD
สินค้าอุปโภคบริโภค	แฟชั่น ของใช้ในครัวเรือนและสำนักงาน ของใช้ส่วนตัวและเวชภัณฑ์	FASHION HOME PERSON
ธุรกิจการเงิน	ธนาคาร เงินทุนและหลักทรัพย์ ประกันภัยและประกันชีวิต	BANK FIN INSUR
สินค้าอุตสาหกรรม	ยานยนต์ วัสดุอุตสาหกรรมและเครื่องจักร บรรจุภัณฑ์ กระดาษและวัสดุการพิมพ์ ปิโตรเคมีและเคมีภัณฑ์ เหล็ก	AUTO IMM PKG PAPER PETRO STEEL
อสังหาริมทรัพย์และก่อสร้าง	วัสดุก่อสร้าง บริการรับเหมาก่อสร้าง พัฒนาอสังหาริมทรัพย์ กองทุนรวมอสังหาริมทรัพย์และ กองทรัสต์เพื่อการลงทุนในอสังหาริมทรัพย์	CONMAT CONS PROP PF&REIT
ทรัพยากร	พลังงานและสาธารณูปโภค เหมืองแร่	ENERG MINE
บริการ	พาณิชย์ สื่อและสิ่งพิมพ์ การแพทย์ การท่องเที่ยวและสันทนาการ บริการเฉพาะกิจ ขนส่งและโลจิสติกส์	COMM MEDIA HEALTH TOURISM PROF TRANS
เทคโนโลยี	ชิ้นส่วนอิเล็กทรอนิกส์ เทคโนโลยีสารสนเทศและการสื่อสาร	ETRON ICT

## คำนิยามชนิดของหุ้น

Blue Chip Stock :	หุ้นที่มีพื้นฐานที่ดีที่สุดในกลุ่ม
Growth Stock :	หุ้นที่มีอัตราการเติบโต 2 ปีต่อเนื่องเฉลี่ยไม่ต่ำกว่า 15%
Dividend Stock :	หุ้นที่ได้รับอัตราผลตอบแทนเงินปันผลอย่างน้อย 5%
Turnaround Stock :	หุ้นที่มีผลประกอบการฟื้นตัวดีขึ้น
Defensive Stock :	หุ้นที่มีเสถียรภาพ
Hidden Asset Stock :	หุ้นที่มีสินทรัพย์แอบแฝง
Cyclical Stock :	หุ้นตามวัฏจักรธุรกิจ

## เกณฑ์ในการให้คำแนะนำ

ผลตอบแทนเปรียบเทียบราคาพื้นฐาน	คำแนะนำ
> 15%	ซื้อ
> 5% - 15%	ทยอยซื้อ / ซื้อเก็งกำไร
> 0% - 5%	ถือ
0 <=	ขาย

### หมายเหตุ

PSR ไม่ได้พิจารณาคำแนะนำการลงทุนจากเพียงแค่ช่วงผลตอบแทนการลงทุนเชิงปริมาณ แต่ยังคงคำนึงถึงปัจจัยเชิงคุณภาพ เช่น ผลตอบแทนเทียบกับความเสี่ยงของหลักทรัพย์, บรรยากาศการลงทุนในตลาด, อัตราการปรับตัวของราคาหุ้น, ปัจจัยแรงของราคาหุ้น รวมถึง แรงเก็งกำไรในหลักทรัพย์ ก่อนคำแนะนำขั้นสุดท้าย

## ฝ่ายวิเคราะห์หลักทรัพย์

กลยุทธ์การลงทุนและวิเคราะห์ทางเทคนิค	เลขทะเบียน	โทรศัพท์	กลุ่มอุตสาหกรรม
ธีรดา ขาญยั้งยศ	นักวิเคราะห์การลงทุนด้านหลักทรัพย์ #9501 นักวิเคราะห์การลงทุนปัจจัยทางเทคนิค	02 635 1700 ต่อ 487	
ชติกาญจน์ สันติเมธีวิรุฬ	นักวิเคราะห์การลงทุนปัจจัยพื้นฐานด้านตลาดทุน #37928 นักวิเคราะห์การลงทุนปัจจัยทางเทคนิค	02 635 1700 ต่อ 494	
ญานินท์ อภิชาติสกุลวงศ์	นักวิเคราะห์การลงทุนด้านหลักทรัพย์ #41993 ผู้ช่วยนักวิเคราะห์การลงทุนปัจจัยทางเทคนิค	02 635 1700 ต่อ 532	ยานยนต์
दनัยภัทร เนตรพิฑูร, CFA	นักวิเคราะห์การลงทุนปัจจัยพื้นฐานด้านตลาดทุน #111498 นักวิเคราะห์การลงทุนปัจจัยทางเทคนิค	02 635 1700 ต่อ 498	
กิตติ บัวบัง	นักวิเคราะห์การลงทุนปัจจัยพื้นฐานด้านตลาดทุน #038313	02 635 1700 ต่อ 488	บริการรับเหมาก่อสร้าง พัฒนาอสังหาริมทรัพย์ (นิคมอุตสาหกรรม) เทคโนโลยีสารสนเทศและการสื่อสาร
รณพงษ์ แซ่โล	ผู้ช่วยนักวิเคราะห์		
พศตม์ โง้ววัฒนชัย	ผู้ช่วยนักวิเคราะห์		
วิชรพล สร้างฤศล	ผู้ช่วยนักวิเคราะห์		

ปัจจัยพื้นฐาน	เลขทะเบียน	โทรศัพท์	กลุ่มอุตสาหกรรม
สยาม ดิยานนท์	นักวิเคราะห์การลงทุนด้านหลักทรัพย์ #17970	02 635 1700 ต่อ 483	ขนส่งและโลจิสติกส์ สื่อและสิ่งพิมพ์
รศดา ทวีแสงสกุลไทย	นักวิเคราะห์การลงทุนด้านหลักทรัพย์ #17972	02 635 1700 ต่อ 482	เกษตรและอาหาร ชิ้นส่วนอิเล็กทรอนิกส์ พลังงาน มีโทรเคมี พัฒนาอสังหาริมทรัพย์
อดิสรณ์ มุงพาลชล	นักวิเคราะห์การลงทุนด้านหลักทรัพย์ #18577	02 635 1700 ต่อ 497	ธนาคาร เงินทุนหลักทรัพย์ ประกันภัย
ธนิศ กัญชงพงศ์	ผู้ช่วยนักวิเคราะห์		
ทศวรรษ ธรรมสุข	ผู้ช่วยนักวิเคราะห์		
ณัฐนนท์ มนต์ขลัง	ผู้ช่วยนักวิเคราะห์		

### ฐานข้อมูลและการผลิต

มนันพิฑูร ยืนยงวัฒนาการ  
ชนิษฐา ศรีวงศ์  
นันทวัฒน์ ธนสุวรรณพงศ์

### เรียบเรียงและแปลภาษา

ไชยยศ อังคสรรัตน์  
ธฤตวิฑูร เสมใจดี

### นักออกแบบกราฟิก

ภวิภาวรินทร์ เญยไพมูลย์



## สาขาในประเทศ

กรุงเทพฯ	
สำนักงานใหญ่	849 อาคารวิวัฒน์ ชั้น 11 ห้อง 1101, 1102, 1104, ชั้น 14 ห้อง 1403, 1404, ชั้น 15 และชั้น 22 ห้อง 2202 ถนนสีลม แขวงสีลม เขตบางรัก กรุงเทพฯ 10500
ศรีนครินทร์	699 อาคารโมเดิร์นฟอรัมทาวเวอร์ ชั้น 17 ถนนศรีนครินทร์ แขวงสวนหลวง เขตสวนหลวง กรุงเทพฯ 10250
วิภาวดี	333 อาคารเล่าเป็งวัน 1 ชั้น 15 ซอยเฉยพวง ถนนวิภาวดี-รังสิต แขวงจอมพล เขตจตุจักร กรุงเทพฯ 10900
เยาวราช	308 อาคารกาญจนทัต ชั้น 19 ถนนเยาวราช แขวงจักรวรรดิ เขตสัมพันธวงศ์ กรุงเทพฯ 10100
บางกะปิ	3522 อาคารสำนักงานเดอะมอลล์ บางกะปิ ชั้น 8 ถนนลาดพร้าว แขวงคลองจั่น เขตบางกะปิ กรุงเทพฯ 10240
หัวลำโพง	320 อาคารดั่งฮั่วบีก ชั้น 4 ถนนพระราม 4 แขวงมหาพฤฒาราม เขตบางรัก กรุงเทพฯ 10500
สยาม	989 อาคารสยามทาวเวอร์ ชั้น 11 ยูนิท A2 ถนนพระราม 1 แขวงปทุมวัน เขตปทุมวัน กรุงเทพฯ 10330
สินธร	130 - 132 อาคารสินธรทาวเวอร์ 3 ชั้น 19 ถนนวิฑู แขวงลุมพินี เขตปทุมวัน กรุงเทพฯ 10330
ต่างจังหวัด	
เชียงใหม่	111/51 หมู่ที่ 2 ถนนมหิดล ตำบลหนองหอย อำเภอเมืองเชียงใหม่ จังหวัดเชียงใหม่ 50000
หาดใหญ่	55 อาคารเซาท์แลนดริบเบอร์ ชั้น 4 ถนนราษฎร์ยินดี ตำบลหาดใหญ่ อำเภอหาดใหญ่ จังหวัดสงขลา 90110
หาดใหญ่2	607 อาคารเรดาร์กรุ๊ป ชั้น 3 ยูนิท 3D ถนนเพชรเกษม ตำบลหาดใหญ่ อำเภอหาดใหญ่ จังหวัดสงขลา 90110
ขอนแก่น	359/2 อาคารโค้วยูฮะ ชั้น 4 ถนนมิตรภาพ ตำบลในเมือง อำเภอเมืองขอนแก่น จังหวัดขอนแก่น 40000
พิษณุโลก	59/15 อาคารไทยศิวรัตน์ ชั้น 2 ถนนบรมไตรโลกนารถ 2 ตำบลในเมือง อำเภอเมืองพิษณุโลก จังหวัดพิษณุโลก 65000
ชุมพร	25/45 ถนนกรมหลวงชุมพร ตำบลท่าตะเภา อำเภอเมืองชุมพร จังหวัดชุมพร 86000
แหลมฉบัง	53/112, 53/114 หมู่ที่ 9 ตำบลทุ่งสุขลา อำเภอศรีราชา จังหวัดชลบุรี 20230
อินเวสเตอร์เซ็นเตอร์	ขอนแก่น 252 หมู่ที่ 11 ตำบลเมืองเก่า อำเภอเมืองขอนแก่น จังหวัดขอนแก่น 40000

## สาขานานาชาติ

SINGAPORE	Phillip Securities Pte Ltd Raffles City Tower Tel : (65) 6533 6001 www.poems.com.sg
HONG KONG	Phillip Securities (HK) Ltd 11/F United Centre 95 Queensway, Tel (852) 22776600 www.phillip.com.hk
MALAYSIA	Phillip Capital Management Sdn Bhd, Block B Level 3 Megan Avenue Tel (603) 21628841 www.poems.com.my
JAPAN	Phillip Securities Japan, Ltd 4-2 Nihonbashi Kabuto-cho, Chuo-ku, Tokyo Tel (81-3) 36662101
INDONESIA	PT Phillip Securities Indonesia ANZ Tower Level 23B, Tel (62-21) 57900800 www.phillip.co.id
CHINA	Phillip Financial Advisory (Shanghai) Co. Ltd Ocean Tower Unit 2318 Tel (86-21) 51699200 www.phillip.com.cn
FRANCE	King & Shaxson Capital Limited 3rd Flr, 35 Rue de la Bienfaisance Tel (33-1) 45633100 www.kingandshaxson.com
UNITED KINGDOM	King & Shaxson Capital Limited 6th Flr, Candlewick House, Tel (44-20) 7426 5950 www.kingandshaxson.com
UNITED STATES	Phillip Futures Inc The Chicago Board of Trade Building Tel +1.312.356.9000
AUSTRALIA	PhillipCapital Australia Level 10, 330 Collins Street, Melbourne, VIC 3000 Tel (613) 86339803
SRI LANKA	Asha Phillip Securities Ltd , No 60, 5th Lane, Colombo, 03, Sri Lanka, Tel: (+94) 11 2429 100 www.ashaphillip.net
TURKEY	Hak Menkul Kıymetler A.Ş Dr.Cemil Bengü Cad. Tel: (+90) (212) 296 84 84 (pbx) akmenkul@hakmenkul.com.tr
INDIA	PhillipCapital (India) Private Limited No. 1, C- Block, 2nd Floor, Modern Center, Jacob Circle, K. K. Marg, Mahalaxmi Mumbai 400011 Tel: (9122) 2300 2999 Website: www.phillipcapital.in
DUBAI	PhillipCapital (India) Pvt Ltd.601, White Crown Building Dubai UAE. Mahalaxmi Mumbai 400011 Tel: (9122) 2300 2999 Website: www.phillipcapital.in
CAMBODIA	Building No71, St 163, Sangkat Toul Svay Prey I, Khan Chamkarmorn, Phnom Penh, Kingdom of Cambodia Tel: (855) 23 217 942 Website: www.kredit.com.kh

## การเปิดเผยข้อมูลและคำสงวนสิทธิ์

ข้อมูลและเนื้อหาสาระที่ปรากฏในเอกสารเผยแพร่ฉบับนี้จัดทำและเผยแพร่โดยบริษัทหลักทรัพย์ฟิลลิป (ประเทศไทย) จำกัด (มหาชน) ภายใต้ข้อกำหนดของสำนักงานคณะกรรมการกำกับหลักทรัพย์และตลาดหลักทรัพย์ (ก.ล.ต.) การอ้างอิง “PST” ในรายงานฉบับนี้ ให้ความหมายถึง บริษัทหลักทรัพย์ฟิลลิป (ประเทศไทย) จำกัด (มหาชน) ยกเว้นมีการกำหนดเป็นอย่างอื่น เมื่อท่านได้รับหรืออ่านรายงานฉบับนี้แล้ว ท่านตกลงที่จะปฏิบัติตามข้อกำหนดและเงื่อนไขดังต่อไปนี้

ข้อมูลและเนื้อหาสาระในเอกสารเผยแพร่ฉบับนี้จัดทำขึ้นโดยมีวัตถุประสงค์เพื่อใช้งานส่วนบุคคลเท่านั้น โดยลิขสิทธิ์เป็นกรรมสิทธิ์ของ PST แต่เพียงผู้เดียว บริษัทฯ ขอสงวนลิขสิทธิ์ ห้ามใช้หรือเปิดเผยข้อมูลและเนื้อหาสาระในรายงานฉบับนี้ต่อสาธารณชนโดยไม่ได้รับอนุญาต ห้ามคัดลอกหรือทำซ้ำรายงานฉบับนี้ ไม่ว่าทั้งหมดหรือบางส่วน โดยไม่ได้รับอนุญาตจาก PST ก่อน ยกเว้นการคัดลอกรายงานทั้งฉบับเพื่อใช้เผยแพร่ภายในเท่านั้น หากท่านได้รับรายงานฉบับนี้โดยไม่ตั้งใจ โปรดลบหรือทำลายรายงานฉบับนี้ และแจ้งกลับผู้ส่งทันที

รายงานฉบับนี้จัดทำและเผยแพร่โดย PST เพื่อให้เป็นข้อมูลอ้างอิงเท่านั้น ข้อมูล หรือความคิดเห็นใดๆ ที่ปรากฏในรายงานฉบับนี้ ไม่ได้เป็นหรือถือเป็นการชักชวนหรือเสนอแนะเพื่อวัตถุประสงค์ในการซื้อหรือขายหลักทรัพย์ การลงทุน หรืออนุพันธ์ใดๆ แต่อย่างใด ข้อมูลและความคิดเห็นต่างๆ ในรายงานฉบับนี้ทาง PST พิจารณาแล้วว่าถูกต้องในขณะจัดพิมพ์ รายงานฉบับนี้ยังรวมถึงข้อมูลที่ทาง PST ได้รับจากบุคคลที่สาม ซึ่งแหล่งที่มาของข้อมูลดังกล่าวโดยทั่วไป มักจะมีการเปิดเผยไว้ในรายงานด้วย ทาง PST ได้กำหนดขั้นตอนที่เหมาะสม เพื่อตรวจสอบให้แน่ใจว่าข้อมูลดังกล่าวถูกต้อง แต่ทั้งนี้ PST มิอาจรับรองความถูกต้องหรือความสมบูรณ์ของข้อมูลดังกล่าวได้ การดำเนินการซื้อขายโดยอ้างอิงรายงานฉบับนี้ถือเป็นความเสี่ยงของนักลงทุนแต่เพียงผู้เดียว โดย PST จะไม่รับผิดชอบใดๆ ต่อผลที่ตามมา ทั้งนี้ราคาหลักทรัพย์และอนุพันธ์อาจมีเปลี่ยนแปลงเคลื่อนไหวอย่างรวดเร็วและเกินคาด และผลการดำเนินงานในอดีตไม่จำเป็นต้องเป็นเครื่องบ่งชี้ถึงผลการดำเนินงานในอนาคต

รายงานฉบับนี้ไม่ได้จัดทำขึ้นเพื่อวัตถุประสงค์ในการลงทุน สถานะทางการเงิน และตามความต้องการเฉพาะเจาะจงใดๆ ของบุคคลใดบุคคลหนึ่งที่ได้รับรายงานฉบับนี้ นักลงทุนจึงควรขอคำแนะนำจากที่ปรึกษาทางกฎหมาย ภาษี และการลงทุนของท่านเองในการวิเคราะห์ที่เป็นอิสระ เพื่อประกอบการตัดสินใจถึงความเหมาะสมในการเข้าลงทุนในหลักทรัพย์ หรือกลยุทธ์การลงทุนใดๆ ที่กล่าวถึง หรือแนะนำในรายงานฉบับนี้ และพึงตระหนักว่าคาดการณ์แนวโน้มในอนาคตอาจไม่เกิดขึ้นจริง รายงานฉบับนี้ไม่มีเจตนาเพื่อใช้หรือถือเป็นการเสนอขายหรือชักจูงให้ทำการซื้อหรือขายหลักทรัพย์ที่อ้างถึงในรายงานดังกล่าวไม่ว่าในกรณีใดๆ ก็ตาม ข้อมูลที่อ้างถึงในรายงานบทวิเคราะห์ฉบับนี้อาจได้มาจากบริการข้อมูลการซื้อขายและสถิติ และจากแหล่งข้อมูลอื่นๆ ซึ่งทางบริษัทฯ พิจารณาแล้วเห็นว่ามีความน่าเชื่อถือได้ ทั้งนี้ บริษัทหลักทรัพย์ฟิลลิป (ประเทศไทย) จำกัด (มหาชน) หรือบริษัทใดๆ ในกลุ่มบริษัท/บริษัทในเครือไม่รับประกันความถูกต้องหรือความสมบูรณ์ของข้อมูลดังกล่าว ด้วยเหตุนี้จึงไม่ควรอ้างอิงข้อมูลดังกล่าว ทั้งนี้ความเห็น การคาดการณ์ สมมติฐาน ประเมินการ การประเมินค่า และราคาต่างๆ ที่ปรากฏในรายงานฉบับนี้อ้างอิงตามวันที่ระบุไว้ในรายงานดังกล่าวเท่านั้น และอาจเปลี่ยนแปลงได้โดยมีต้องแจ้งให้ทราบล่วงหน้า

ข้อสำคัญ: ท่านต้องรับทราบถึงข้อกำหนดและเงื่อนไขในการเปิดเผยข้อมูลและคำสงวนสิทธิ์ดังกล่าวนี้ ซึ่งถือเป็นส่วนหนึ่งของรายงานบทวิเคราะห์ การรับและการนำรายงานฉบับนี้ไปใช้จะต้องเป็นไปตามข้อกำหนดและเงื่อนไขในการเปิดเผยข้อมูลและคำสงวนสิทธิ์ดังกล่าวทุกประการ ทั้งนี้ ท่านสามารถขอรายละเอียดเพิ่มเติมเกี่ยวกับบริษัทผู้ออกหลักทรัพย์และหลักทรัพย์ที่กล่าวถึงในรายงานบทวิเคราะห์ฉบับนี้

การรับรอง: นักวิเคราะห์ที่จัดทำรายงานบทวิเคราะห์ฉบับนี้ขอรับรองว่า ความเห็นต่างๆ ที่ปรากฏในรายงานบทวิเคราะห์ฉบับนี้เป็นมุมมองส่วนตัวของนักวิเคราะห์ที่มีต่อบริษัทผู้ออกหลักทรัพย์ และ/หรือหลักทรัพย์ดังกล่าว โดยที่นักวิเคราะห์มิได้มีผลประโยชน์ทับซ้อน และไม่มีส่วนใดของผลตอบแทนที่นักวิเคราะห์ได้รับทั้งในอดีต ปัจจุบัน และในอนาคตเกี่ยวข้องกับการให้ความเห็นหรือคำแนะนำเฉพาะเจาะจงใดๆ ที่ปรากฏอยู่ในรายงานบทวิเคราะห์ฉบับนี้ ไม่ว่าโดยทางตรงหรือทางอ้อม

บริษัทหลักทรัพย์ฟิลลิป (ประเทศไทย) จำกัด (มหาชน) หรือผู้ที่เกี่ยวข้องหรือมีความสัมพันธ์กับ PST รวมถึงแต่ไม่จำกัดเฉพาะเจ้าหน้าที่ กรรมการ พนักงาน หรือบุคคลที่เกี่ยวข้องในการจัดเตรียมหรือออกรายงานฉบับนี้สามารถให้บริการธุรกรรมทางการเงินต่างๆ แก่องค์กรต่างๆ ทั้งในประเทศไทยและทั่วโลก ซึ่งรวมถึงแต่ไม่จำกัดเฉพาะกิจกรรมเชิงพาณิชย์/พาณิชย์ (รวมถึงการให้การสนับสนุน ที่ปรึกษาทางการเงิน หรือธุรกรรมการจัดจำหน่ายหลักทรัพย์) และการเป็นนายหน้าค้าหลักทรัพย์หรือธุรกรรมซื้อขายหลักทรัพย์ ทั้งนี้ PST หรือบุคคลที่เกี่ยวข้องหรือมีความสัมพันธ์กับ PST รวมถึงแต่ไม่จำกัดเฉพาะเจ้าหน้าที่ กรรมการ พนักงาน หรือบุคคลที่เกี่ยวข้องในการจัดเตรียมหรือออกรายงานฉบับนี้อาจมีส่วนร่วมหรือลงทุนในการทำธุรกรรมกับบริษัทผู้ออกหลักทรัพย์ที่ปรากฏในรายงานเผยแพร่ฉบับนี้ และอาจมีการให้บริการหรือขอทำธุรกิจกับบริษัทผู้ออกหลักทรัพย์ดังกล่าว นอกจากนี้ PST หรือบุคคลที่เกี่ยวข้องหรือมีความสัมพันธ์กับ PST รวมถึงแต่ไม่จำกัดเฉพาะเจ้าหน้าที่ กรรมการ พนักงาน หรือบุคคลที่เกี่ยวข้องในการจัดเตรียมหรือออกรายงานฉบับนี้อาจให้คำแนะนำหรือบริการด้านการลงทุนแก่บริษัทดังกล่าว และการลงทุน หรือการลงทุนอื่นๆ ที่เกี่ยวข้องที่อาจปรากฏในรายงานเผยแพร่ฉบับนี้

PST หรือบุคคลที่เกี่ยวข้องหรือมีความสัมพันธ์กับ PST รวมถึงแต่ไม่จำกัดเฉพาะเจ้าหน้าที่ กรรมการ พนักงาน หรือบุคคลที่เกี่ยวข้องในการจัดเตรียมหรือออกรายงานฉบับนี้อาจมีการถือสถานะซื้อหรือขายเป็นครั้งคราวในหลักทรัพย์ที่อ้างอิงในรายงานฉบับนี้ หรือในสัญญาซื้อขายล่วงหน้าประเภทฟิวเจอร์ส หรือออปชั่นที่เกี่ยวข้อง ซื้อหรือขาย พร้อมทำการซื้อหรือขาย ณ ราคาที่กำหนด หรือเข้าร่วมในการทำธุรกรรมใด ๆ ที่เกี่ยวข้องกับหลักทรัพย์ดังกล่าว และได้รับค่านายหน้าหรือผลตอบแทนอื่นที่เกี่ยวข้องกับธุรกรรมดังกล่าว เงินลงทุนอาจอยู่ในรูปแบบสกุลเงินต่างๆ เช่น สกุลเงินดอลลาร์สหรัฐฯ และยูโร ซึ่งอาจมีความเสี่ยงจากความผันผวนของอัตราแลกเปลี่ยนระหว่างสกุลเงินดอลลาร์สหรัฐฯ และยูโร หรือสกุลเงินตราต่างประเทศอื่นๆ กับสกุลเงินท้องถิ่นของนักลงทุน ความผันผวนดังกล่าวอาจส่งผลกระทบต่อมูลค่า ราคา หรือผลตอบแทนจากเงินลงทุน

ภายใต้ขอบเขตของกฎหมายที่อนุญาต PST หรือบุคคลที่เกี่ยวข้องหรือมีความสัมพันธ์กับ PST รวมถึงแต่ไม่จำกัดเฉพาะเจ้าหน้าที่ กรรมการ พนักงาน หรือบุคคลที่เกี่ยวข้องในการจัดเตรียมหรือออกรายงานฉบับนี้อาจเข้าร่วมในธุรกรรมใด ๆ ดังกล่าวข้างต้นได้ทุกเมื่อ หรืออาจมีการถือหุ้นไม่ว่าจะมีนัยสำคัญหรือไม่ก็ตาม ในบริษัท และการลงทุน หรือการลงทุนที่เกี่ยวข้องที่กล่าวถึงในรายงานเผยแพร่ฉบับนี้ ด้วยเหตุนี้ ข้อมูลที่ทาง PST หรือบุคคลที่เกี่ยวข้องหรือมีความสัมพันธ์กับ PST ได้รับ รวมถึงแต่ไม่จำกัดเฉพาะเจ้าหน้าที่ กรรมการ พนักงาน หรือบุคคลที่เกี่ยวข้องในการจัดเตรียมหรือออกรายงานฉบับนี้อาจไม่ได้ปรากฏในรายงานฉบับนี้ โดย PST หรือบุคคลที่เกี่ยวข้องหรือมีความสัมพันธ์กับ PST รวมถึงแต่ไม่จำกัดเฉพาะเจ้าหน้าที่ กรรมการ พนักงาน หรือบุคคลที่เกี่ยวข้องในการจัดเตรียมหรือออกรายงานฉบับนี้ อาจดำเนินการตามหรือใช้ข้อมูลดังกล่าวก่อนหรือทันทีหลังจากมีการเผยแพร่รายงานฉบับนี้ภายใต้ขอบเขตของกฎหมายที่อนุญาต ทั้งนี้ PST หรือบุคคลที่เกี่ยวข้องหรือมีความสัมพันธ์กับ PST รวมถึงแต่ไม่จำกัดเฉพาะเจ้าหน้าที่ กรรมการ พนักงาน หรือบุคคลที่เกี่ยวข้องในการจัดเตรียมหรือออกรายงานฉบับนี้ อาจจัดทำเอกสารอื่นซึ่งอาจไม่มีความสอดคล้องกับรายงานฉบับดังกล่าว หรือมีข้อสรุปที่แตกต่างไปจากเนื้อหาสาระในรายงานฉบับนี้

ความเหมาะสมและความเสี่ยง: รายงานฉบับนี้มีวัตถุประสงค์เพื่อให้ข้อมูลเท่านั้น มิได้จัดทำขึ้นเพื่อวัตถุประสงค์ในการลงทุน สถานการณ์ทางการเงิน หรือตามความต้องการเฉพาะเจาะจงใดๆ ของผู้ที่ได้รับรายงานฉบับนี้ หลักทรัพย์บางหลักทรัพย์อาจมีความเสี่ยงสูง และอาจไม่เหมาะสมกับนักลงทุนบางกลุ่ม นักลงทุนจึงควรใช้ดุลยพินิจของท่านในการตัดสินใจที่เหมาะสมในการลงทุนในหลักทรัพย์ที่อ้างอิงในรายงานบทวิเคราะห์ฉบับนี้ตามข้อกำหนดทางกฎหมาย ภาษี และบัญชีที่เกี่ยวข้องกับนักลงทุน และวัตถุประสงค์หรือกลยุทธ์ในการลงทุน สถานะการเงิน และประสิทธิภาพในการลงทุนของนักลงทุน การเปลี่ยนแปลงของอัตราแลกเปลี่ยนเงินตราต่างประเทศ หรืออัตราดอกเบี้ย รวมถึงปัจจัยอื่นๆ ทั้งด้านการเงิน เศรษฐกิจ และการเมือง อาจส่งผลในเชิงบวกหรือลบต่อมูลค่าของหลักทรัพย์ได้ ทั้งนี้ ผลประกอบการในอดีตไม่จำเป็นต้องเป็นเครื่องบ่งชี้ถึงผลการดำเนินงานในอนาคต

แหล่งข้อมูล: ความสมบูรณ์ และความถูกต้องของข้อมูล เนื้อหาสาระที่ปรากฏอยู่ในรายงานฉบับนี้อ้างอิงข้อมูลจากแหล่งข้อมูล PST และนักวิเคราะห์ที่พิจารณาแล้วเห็นว่ามีความน่าเชื่อถือ แต่ทั้งนี้ PST และนักวิเคราะห์ไม่รับรองว่าข้อมูลที่ปรากฏอยู่ในรายงานฉบับนี้มีความถูกต้องหรือมีความสมบูรณ์ ด้วยเหตุนี้จึงไม่ควรอ้างอิงข้อมูลดังกล่าว ความเห็นที่ปรากฏในรายงานฉบับนี้เป็นความเห็นปัจจุบัน ณ วันที่ปรากฏในรายงานฉบับนี้ ซึ่งอาจมีการเปลี่ยนแปลงได้โดยมีต้องแจ้งให้ทราบล่วงหน้า นอกจากนี้ PST ไม่ได้ผูกมัดตัวเองให้ข้อมูลใดๆ ในการปรับปรุงหรือทำให้ข้อมูลเป็นปัจจุบัน

ข้อควรระวัง: การลงทุนมีความเสี่ยงสูงที่อาจทำให้เกิดความสูญเสียจากการซื้อขาย ด้วยเหตุนี้ นักลงทุนจึงควรพิจารณาอย่างรอบคอบถึงความเหมาะสมในการลงทุนโดยคำนึงถึงประสิทธิภาพในการลงทุน วัตถุประสงค์ในการลงทุน แหล่งเงินทุน และรายละเอียดอื่นๆ ที่เกี่ยวข้อง

สำหรับนักลงทุนในประเทศสหรัฐอเมริกาเท่านั้น: รายงานบทวิเคราะห์ฉบับนี้เป็นผลิตภัณฑ์ของบริษัทหลักทรัพย์ฟิลลิป (ประเทศไทย) จำกัด (มหาชน) ซึ่งเป็นนายจ้างของนักวิเคราะห์ผู้ซึ่งจัดทำรายงานบทวิเคราะห์ฉบับนี้ โดยนักวิเคราะห์ผู้ซึ่งจัดทำรายงานบทวิเคราะห์ฉบับนี้มีภูมิลำเนาอยู่นอกประเทศสหรัฐอเมริกา และมิได้มีความเกี่ยวข้องใดๆ กับนายหน้าหรือตัวแทนซื้อขายหลักทรัพย์ที่อยู่ภายใต้การกำกับดูแลในประเทศสหรัฐอเมริกาดังนั้น นักวิเคราะห์จึงไม่อยู่ภายใต้การกำกับดูแลของนายหน้าหรือตัวแทนซื้อขายหลักทรัพย์ในประเทศสหรัฐอเมริกา และไม่จำเป็นต้องปฏิบัติตามข้อกำหนดการขึ้นทะเบียนของ FINRA หรือ กฎหรือระเบียบใดๆ ของประเทศสหรัฐอเมริกาอื่นนอกเหนือจากสิ่งอื่นที่เกี่ยวข้องกับการติดต่อสื่อสารกับบริษัทที่ปรากฏในรายงาน การออกสื่อ และการซื้อขายหลักทรัพย์ภายใต้ชื่อบัญชีของนักวิเคราะห์

รายงานฉบับนี้จัดทำขึ้นโดยบริษัทหลักทรัพย์ฟิลลิป (ประเทศไทย) จำกัด (มหาชน) เพื่อแจกจ่ายให้แก่ “นักลงทุนสถาบันรายใหญ่” เท่านั้นตามที่ให้คำนิยามใน Rule 15a-6(b)(4) ภายใต้กฎหมาย Securities and Exchange Act, 1934 (the Exchange Act) ของประเทศสหรัฐอเมริกา และการตีความดังกล่าวโดยคณะกรรมการกำกับหลักทรัพย์และตลาดหลักทรัพย์ของประเทศสหรัฐอเมริกา (กลต) ที่เกี่ยวข้องเนื่องกับ Rule 15a6(a)(2) หากผู้รับรายงานฉบับนี้ไม่ได้เป็นเป็นนักลงทุนสถาบันรายใหญ่ตามที่ระบุข้างต้น ก็ไม่ควรกระทำใดๆ ตามรายงานฉบับนี้ และควรส่งรายงานฉบับนี้กลับคืนแก่ผู้ส่ง นอกจากนี้ ห้ามคัดลอก ทำซ้ำ และ/หรือส่งต่อไปยังนักลงทุนรายอื่นในสหรัฐอเมริกา ที่ไม่ได้เป็นนักลงทุนสถาบันรายใหญ่

**บริษัทหลักทรัพย์ฟิลลิป (ประเทศไทย) จำกัด (มหาชน)**

สำนักงานจดทะเบียนตั้งอยู่ที่ชั้น 15 อาคารวรวัดิน เลขที่ 849 ถนนสีลม บางรัก กรุงเทพฯ 10500 ประเทศไทย