

Trading Ideas

ส่องประเด็น เพ้าหุ้นเด็ด

STOCK MARKETS

	Recent	Change	%Chg
China	3,223.47	-22.77	-0.70%
Hong Kong	19,209.73	-221.52	-1.14%
Japan	30,730.81	-226.96	-0.73%
Korea	2,565.16	-2.39	-0.09%
Singapore	3,209.19	-8.89	-0.28%
Thailand	1,541.56	6.72	0.44%

FUTURES & COMMODITIES

	Recent	Change	%Chg
DJ Futures	33,148.00	16.00	0.05%
NASDAQ Futures	13,733.00	4.25	0.03%
Gold Futures	1,981.30	6.80	0.34%
Brent Crude Futures	77.67	0.83	1.08%
Bitcoin	26,965.00	-475.00	-1.73%

CURRENCY MARKETS

	Recent	Change	%Chg
US Dollar Index	103.396	-0.120	-0.12%
USD/THB	34.4850	-0.095	-0.27%

MARKET MOVERS

	Recent	%Chg	Impact
DELTA	88.75	2.01	1.77
CPALL	63.50	2.01	0.90
AOT	71.00	0.71	0.58
PTT	31.75	0.79	0.58
PTTEP	150.00	1.01	0.48
ADVANC	212.00	-0.47	-0.24
INTUCH	72.50	-1.02	-0.20
CPN	68.00	-0.73	-0.18
TTB	1.55	-1.27	-0.16
LH	8.65	-1.70	-0.15

MARKET BREADTH *

	Bulls	Boars	Bears
Count	25%	35%	40%
Market Cap	16%	37%	47%

Source: Aspen Graphics

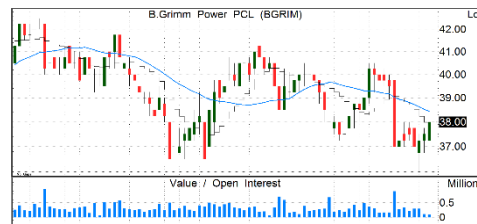
* SET 1001 constituents

MARKET WRAP

- เข้านี้ตลาดหุ้นแกว่งตัวไต่ระดับขึ้นต่อหลังปรับตัวขึ้นเมื่อวาน
- SETI/SET50I ปิดเหนือ 1,532/929 จุด โมเมนตัมระยะสั้นดูเป็นบวก
- ในเชิงกลยุทธ์ เราแนะนำเพิ่มน้ำหนักหุ้นจาก 70% เป็น 85%

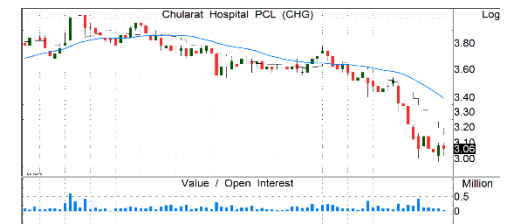
STOCK GRAB

BGRIM | ซื้อ | TP =48 บ.



- กำไร 1Q66 พ้นตัวแรงทั้ง QoQ, YoY ตามการปรับขึ้นค่า Ft จาก 0.9343 บ./หน่วยเป็น 1.5492 บ. ซึ่งทำให้ค่าไฟฟ้าปรับขึ้นจาก 4.44 บ./หน่วยใน 4Q65 เป็น 4.96 บ. ขณะที่ต้นทุนก๊าซเพิ่มขึ้นด้วยอัตราที่ต่ำกว่า
- คาดกำไรทั้งปี FY66F พ้นตัวเด่นจากฐานต่ำ ปริมาณขายไฟฟ้าเพิ่มขึ้นจากลูกค้า IUs รายใหม่ 50-60 MW ค่าไฟฟ้าเฉลี่ยเพิ่มขึ้น และต้นทุนก๊าซลดลงจาก 476 บ./MMBTU เหลือ 400-450 บ.
- แนวรับ=36/37 แนวต้าน=39.5/40.5

CHG | ทอยยสะสม | TP=3.40 บ.



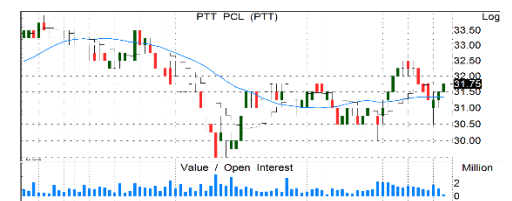
- ผู้บริหารมั่นใจว่ากำไร 2Q66 ไม่ต่ำกว่า 1Q66 แม้เป็นช่วง low season แต่มีรายได้เพิ่มจากประกันสังคมปรับขึ้นค่าจ่ายรายหัวมีผล 1 พ.ค.นี้
- กำไร 2H66 มีแนวโน้มเพิ่มขึ้นจาก 1H66 แม้มีค่าเสื่อมที่เพิ่มขึ้นจากเปิด 2 รพ. ใหม่ เดือนละ 5 ล้านบาท โดยคาดว่าจะมีผู้มารับการรักษาโรคเฉพาะทางมากขึ้น หลังเปิดอาคารศูนย์การแพทย์จุฬารัตน์ ซึ่งรักษาโรคเฉพาะทาง 4 ศูนย์ และรับคนไข้จากจุฬารัตน์ทันที และรับผู้ป่วยส่งต่อจากรพ.อื่น โดยเฉพาะศูนย์มะเร็ง จึงคาดว่ากำไร จะโต YoY อีกครั้งใน 3Q66
- แนวรับ=2.96/3.00 แนวต้าน=3.2/3.30

CRC | ซื้อ | TP=51 บ.



- กำไร 1Q66 +93%YoY, +21%QoQ รับผลบวกจากภาคการท่องเที่ยว คาดหนุน SSSG ธุรกิจอาหาร +8% YoY แพนชั่น 31% YoY ขณะที่ GPM ดีขึ้นต่อเนื่อง จากอานิสงส์ Product mix ของสินค้ากลุ่มแพนชั่นที่ปรับตัวดีขึ้นมาก
- 2Q66 รับผลบวกของอากาศร้อนจัดทำให้คนไทยเดินเที่ยวห้างและจับจ่ายใช้สอยในห้างเพิ่มขึ้น
- คาดกำไรปี 66 จะเติบโตดีเกิน 25% YoY ได้รับอานิสงส์การฟื้นตัวต่อเนื่องของภาคการท่องเที่ยว
- แนวรับ=41/42 แนวต้าน=44/46

PTT | ซื้อ | TP=37.5 บ.



- กำไร 1Q66A 2.8 หมื่นลบ. (+49%QoQ, +12%YoY) ดีกว่าคาด จากกำไรของธุรกิจ Trading ดีเป็นพิเศษ และเป็นไตรมาสที่ดีของ GPSC, OR, TOP
- แม้คาดกำไร 2Q66F อาจอ่อนลง QoQ, ลดลงมาก YoY แต่จะมีแนวโน้มดีกว่าธุรกิจโรงกลั่นและปิโตรเคมี และ E&P ด้วยแรงหนุนจากธุรกิจก๊าซ
- ราคาหุ้นอยู่ระดับน่าสนใจด้วยซื้อขายต่ำกว่ามูลค่าทางบัญชี และอัตราเงินปันผล 6.3%
- แนวรับ=30/31 แนวต้าน=32.5/34

รายงานฉบับนี้จัดทำขึ้นโดยบริษัทหลักทรัพย์ แลนด์ แอนด์ เฮาส์ จำกัด (มหาชน) ("บริษัท") โดยมีวัตถุประสงค์เพื่อเผยแพร่ข้อมูลเกี่ยวกับการลงทุนเท่านั้น มิใช่การชักจูงให้ซื้อหรือขายหลักทรัพย์ที่กล่าวถึงในรายงานนี้ บริษัทเป็นหนึ่งในกลุ่มบริษัท แอล เอช ไลฟ์เสกเคียว กรุ๊ป จำกัด (มหาชน) ("LHFG") ข้อมูลต่างๆ ในรายงานฉบับนี้จัดทำขึ้นโดยได้พิจารณาจากแหล่งข้อมูลที่ถูกต้อง และ/หรือ มีความน่าเชื่อถือ แต่บริษัทไม่อาจรับรองความถูกต้องครบถ้วนของข้อมูลดังกล่าว การลงทุนในหลักทรัพย์มีความเสี่ยง อีกทั้งบริษัท และ/หรือ บริษัทในกลุ่ม LHFG อาจมีส่วนเกี่ยวข้องหรือผลประโยชน์ใดๆ กับบริษัทใดๆ ที่ถูกกล่าวถึงในรายงานบทความนี้ก็ได้ นักลงทุนจึงควรใช้ดุลยพินิจอย่างรอบคอบในการพิจารณาตัดสินใจก่อนการลงทุน บริษัทไม่รับผิดชอบต่อความเสียหายใดๆ ที่เกิดจากการนำข้อมูลหรือความเห็นในรายงานฉบับนี้ไปใช้ในทางปฏิบัติ

All data updated to close of morning/afternoon session *

Bulls = 25

Boars = 32

Bears = 43

MarTA Score	Stock	Thematic Believability Scan					Action	Close (Bt)	Change	Chg (%)	Volume (m)	Vol/5DAvg (x)	Turnover (Bt m)	Valuation Metrics			Exponential Moving Average					MACD		Signal		MACDH		Slow Stochastic		RSI	Stock
		Value	Growth	Turnaround	Dividend	Specialty								P/E	P/B	D/P	5D	10D	25D	75D	200D	MACD	Signal	MACDH	%K	%D					
55%	AAV					WSELL	2.76	-0.02	-0.7%	5.7	0.41	16	N/A	4.1	N/A	2.76	2.76	2.75	2.80	2.84	0.01	0.01	0.00	68.32	71.10	51.15	AAV				
23%	ACE					WBUY	1.93	0.04	2.1%	13.7	0.59	26	15.4	1.3	N/A	1.93	1.97	2.05	2.25	2.51	-0.06	-0.06	-0.01	26.87	27.93	36.34	ACE				
40%	ADVANC					ACCUMULATE	212	-1	-0.5%	0.9	0.26	197	23.9	7.9	3.6	212.37	213.07	213.06	208.87	204.06	-0.33	0.08	-0.40	37.84	41.82	48.19	ADVANC				
40%	AMATA					ACCUMULATE	22	0	0.0%	12.3	1.43	272	11.1	1.3	2.7	21.84	22.01	22.35	21.86	20.87	-0.31	-0.30	-0.01	37.62	31.80	46.20	AMATA				
22%	AOT					SELL	71	0.5	0.7%	7.2	0.27	511	N/A	9.7	N/A	71.21	71.69	72.13	72.33	71.83	-0.45	-0.27	-0.19	33.97	35.25	42.63	AOT				
31%	AP					ACCUMULATE	11	0	0.0%	8.9	0.33	97	6.2	0.9	5.9	10.88	11.07	11.55	11.76	11.25	-0.38	-0.37	-0.01	24.96	19.38	39.33	AP				
25%	AWC					SELL	5.25	0	0.0%	7.3	0.30	38	36.3	2.0	0.6	5.25	5.29	5.39	5.58	5.61	-0.07	-0.06	-0.01	25.65	26.65	41.15	AWC				
10%	BAM					WBUY	11.2	-0.1	-0.9%	8.0	0.71	90	13.6	0.8	4.9	11.22	11.43	12.10	13.44	15.14	-0.48	-0.50	0.02	25.70	19.78	31.58	BAM				
10%	BANPU					WBUY	8.2	-0.15	-1.8%	40.4	0.46	333	2.0	0.6	13.3	8.23	8.32	8.81	10.06	11.25	-0.32	-0.37	0.05	25.59	21.03	31.73	BANPU				
89%	BBL	☺				SBUY	162	1	0.6%	3.6	0.63	579	9.5	0.6	2.8	161.01	160.79	159.66	157.08	149.89	0.73	0.84	-0.11	62.11	61.74	57.38	BBL				
26%	BCH					REDUCE	18.1	0.1	0.6%	11.8	0.56	213	35.5	3.5	4.4	17.91	18.25	19.23	19.99	20.01	-0.78	-0.80	0.03	17.37	13.76	36.58	BCH				
92%	BCP	☺			☺	SBUY	32	0.25	0.8%	2.3	0.52	74	4.0	0.7	7.1	31.48	31.22	31.04	31.68	31.76	0.22	0.12	0.11	81.98	74.97	58.20	BCP				
50%	BCPG					BUY	9.35	0.15	1.6%	1.5	0.35	14	15.0	0.9	3.9	9.19	9.23	9.45	9.68	10.12	-0.17	-0.20	0.03	37.01	23.82	46.42	BCPG				
14%	BDMS					REDUCE	28.25	0	0.0%	26.2	0.60	740	35.5	4.8	2.1	28.42	28.74	29.12	29.22	28.59	-0.35	-0.24	-0.11	29.29	32.22	33.37	BDMS				
82%	BEC			☺		BUY	8.75	0	0.0%	0.6	0.20	6	40.1	2.8	1.8	8.59	8.40	8.30	8.82	10.20	0.14	0.06	0.09	89.84	78.67	60.29	BEC				
9%	BEM					REDUCE	8.25	-0.05	-0.6%	18.3	0.47	151	44.5	3.4	1.5	8.35	8.49	8.69	8.95	9.05	-0.17	-0.13	-0.04	18.56	24.80	30.58	BEM				
30%	BGRIM					SELL	37.75	0.25	0.7%	2.2	0.41	83	N/A	2.6	0.2	37.55	37.78	38.33	38.80	38.25	-0.43	-0.41	-0.02	34.22	35.75	44.54	BGRIM				
34%	BH					ACCUMULATE	233	-1	-0.4%	0.5	0.24	107	32.1	8.8	1.5	234.96	237.32	237.22	228.61	214.54	-1.03	0.32	-1.35	21.07	27.49	44.60	BH				
47%	BLA					ACCUMULATE	26.25	0.75	2.9%	1.8	0.64	46	13.8	1.0	2.4	25.76	25.89	26.68	28.23	30.74	-0.54	-0.64	0.10	36.04	27.41	45.54	BLA				
76%	BTS				☺	BUY	7.7	0	0.0%	10.3	0.34	78	35.3	1.7	4.0	7.58	7.58	7.59	7.71	8.08	-0.01	-0.02	0.00	51.62	40.47	54.63	BTS				
50%	BYD					REDUCE	8.05	0.15	1.9%	6.1	0.54	50	N/A	2.9	N/A	8.00	8.04	8.19	9.40	10.56	-0.06	-0.06	0.00	43.22	47.46	46.97	BYD				
10%	CBG					SELL	68	-1.5	-2.2%	4.5	0.77	306	36.8	6.3	2.2	68.98	70.36	75.14	85.64	94.14	-3.10	-3.21	0.11	20.35	19.95	32.35	CBG				
39%	CENDEL					REDUCE	51	1	2.0%	1.9	0.48	96	63.0	3.5	N/A	50.47	51.30	52.92	53.49	50.30	-1.32	-1.18	-0.14	31.17	31.82	39.98	CENDEL				
8%	CHG					WBUY	3.06	-0.02	-0.6%	9.7	0.31	30	20.4	4.4	5.2	3.09	3.16	3.33	3.53	3.62	-0.13	-0.12	-0.01	20.16	17.57	28.54	CHG				
20%	CK					REDUCE	20	0.2	1.0%	2.4	0.50	48	27.9	1.4	1.2	20.11	20.41	20.73	21.19	21.57	-0.30	-0.19	-0.11	24.73	32.64	40.89	CK				
7%	CKP					WBUY	3.56	0.02	0.6%	2.8	0.31	10	12.6	1.1	2.4	3.59	3.65	3.78	4.06	4.47	-0.10	-0.08	-0.01	30.74	31.10	35.38	CKP				
68%	COM7					BUY	27.75	0	0.0%	5.3	0.68	148	21.2	8.2	2.7	27.60	27.47	27.59	29.05	31.12	0.04	-0.04	0.08	79.08	75.53	50.91	COM7				
36%	CPALL					SWITCH	63.25	1	1.6%	16.6	0.53	1,046	40.1	5.3	1.2	62.82	63.30	63.63	63.79	63.49	-0.39	-0.17	-0.22	25.67	28.65	47.76	CPALL				
37%	CPF					SWITCH	19.9	-0.2	-1.0%	9.5	0.42	190	19.9	0.7	3.8	19.79	19.85	20.24	21.39	22.99	-0.25	-0.29	0.04	40.86	30.17	42.17	CPF				
29%	CPN					REDUCE	68	-0.5	-0.7%	2.2	0.20	149	26.2	3.6	1.7	68.25	68.58	68.91	69.11	67.61	-0.32	-0.20	-0.12	38.07	40.26	44.73	CPN				
20%	CRC					WBUY	42.75	-0.25	-0.6%	2.6	0.28	112	31.9	4.0	1.1	43.08	43.67	44.27	44.27	42.60	-0.57	-0.35	-0.22	32.32	34.74	39.15	CRC				
94%	DELTA			☺		TBUY	88.5	1.5	1.7%	10.8	0.43	949	67.1	18.7	0.5	87.57	85.69	86.10	87.77	77.02	0.53	-0.66	1.19	75.60	67.70	52.96	DELTA				
57%	DOHOME					WSELL	14.3	-0.2	-1.4%	2.3	0.22	34	78.2	3.8	0.1	14.44	14.36	14.15	13.92	14.25	0.18	0.18	0.00	79.24	80.46	52.67	DOHOME				
28%	EA					REDUCE	66	0	0.0%	4.5	0.52	299	28.8	6.0	0.5	65.89	66.33	68.54	75.01	81.27	-1.43	-1.62	0.20	35.80	28.97	36.59	EA				
25%	EGCO					SELL	145.5	0.5	0.3%	0.2	0.24	31	129.5	0.6	4.5	145.17	146.85	151.03	158.13	165.49	-3.17	-3.09	-0.09	24.62	19.55	37.20	EGCO				
12%	EPG					WBUY	7.15	0.05	0.7%	0.2	0.20	2	17.1	1.7	4.7	7.16	7.25	7.51	8.09	8.90	-0.18	-0.18	0.00	20.86	19.64	37.41	EPG				
63%	ESSO					BUY	8.8	-0.05	-0.6%	1.4	0.27	13	6.9	1.1	9.0	8.82	8.78	8.73	9.15	9.98	0.05	0.04	0.01	83.40	81.14	52.72	ESSO				
87%	FORTH				☺	BUY	32	0.25	0.8%	1.0	0.58	34	38.9	12.8	1.6	31.04	30.32	30.26	33.24	36.50	0.34	-0.05	0.39	88.93	78.89	58.15	FORTH				
90%	GLOBAL	☺				SBUY	19	-0.2	-1.0%	2.7	0.20	52	29.9	4.2	1.3	18.98	18.71	18.32	18.53	18.93	0.36	0.30	0.06	91.56	89.10	61.30	GLOBAL				
32%	GPSC					REDUCE	60.25	0.75	1.3%	1.8	0.37	109	98.9	1.6	0.8	59.81	60.48	62.47	65.53	67.51	-1.45	-1.48	0.03	24.87	22.97	37.73	GPSC				
29%	GULF					SELL	48.75	0.25	0.5%	11.6	0.49	566	47.9	5.0	1.2	48.51	49.03	50.30	51.65	51.28	-0.99	-0.96	-0.02	25.88	25.35	38.83	GULF				
31%	GUNKUL					ACCUMULATE	3.46	0.04	1.2%	15.8	0.40	54	10.3	2.1	3.5	3.44	3.50	3.66	4.03	4.58	-0.12	-0.12	0.00	28.51	24.21	39.47	GUNKUL				
54%	HANA					BUY	41.25	-0.25	-0.6%	2.2	0.23	90	16.7	1.4	2.4	40.45	40.25	42.14	47.07	49.32	-1.04	-1.56	0.52	54.47	38.41	45.5	HANA				
37%	HMPRO					ACCUMULATE	14.2	0	0.0%	5.3	0.41	76	29.6	7.2	2.7	14.21	14.23	14.23	14.32	14.37	0.00	0.03	-0.02	49.31	57.41	48.94	HMPRO				
16%	INTUCH					WBUY	72.5	-0.75	-1.0%	1.6	0.38	114	22.0	6.9	6.4	72.99	73.56	74.12	74.00	73.59	-0.57	-0.36	-0.21	27.11	31.04	40.91	INTUCH				
29%	IRPC					SELL	2.3	0	0.0%	16.1	0.29	37	N/A	0.6	3.0	2.30	2.32	2.38	2.60	2.91	-0.04	-0.04	0.00	32.45	30.81	40.36	IRPC				
69%	IVL					BUY	33.75	0.25	0.7%	3.0	0.19	102	10.5	1.0	4.8	33.32	33.36	33.68	35.52	38.74	-0.19	-0.22	0.03	45.68	41.26	50.09	IVL				
6%	JAS					SELL	1.36	-0.06	-4.2%	12.0	1.02	17	N/A	7.7	N/A	1.41	1.48	1.66	1.93	2.28	-0.13	-0.13	0.00	31.51	31.99	29.75	JAS				
75%	JMART	☺			☺	SBUY	20.3	0	0.0%	13.6	0.79	274	25.2	1.5	5.4	19.81	19.61	20.05	24.90	34.31	-0.12	-0.30	0.18	66.7	56.84	50.79	JMART				
70%	JMT					WSELL	42.5	-0.25	-0.6%	2.4	0.43	104	34.1	2.4	2.5	42.48	42.05	41.91	46.36	55.14	0.36	0.18	0.18	88.73	84.53	52.31	JMT				
89%	KBANK	☺				SBUY	135.5	1	0.7%	5.7	0.53	765	9.0	0.6	3.0	134.37	133.78	132.67	135.03	140.03	1.01	0.95	0.06	71.85	70.24	57.65	KBANK				
41%	KCE					ACCUMULATE	38.25	0	0.0%	1.5	0.24	58	21.8																		

TradeMap 6.0 | Quantamental Strategy | SET100I Constituents 1H23

Wednesday, May 24, 2023 12:32 PM

All data updated to close of morning/afternoon session *

Bulls = 25 Boars = 32 Bears = 43

MarTA Score	Stock	Thematic Believability Scan					Action	Close (Bt)	Change	Chg (%)	Volume (m)	Vol/5DAvg (x)	Turnover (Bt m)	Valuation Metrics			Exponential Moving Average					MACD	Signal	MACDH	Slow Stochastic		RSI	Stock
		Value	Growth	Turnaround	Dividend	Specialty								P/E	P/B	D/P	5D	10D	25D	75D	200D				%K	%D		
53%	KTC						HOLD	55	-0.25	-0.5%	1.5	0.29	82	19.8	4.3	2.1	55.36	55.28	54.90	55.50	57.12	0.33	0.39	-0.06	76.11	78.2	50.67	KTC
13%	LH						WBUY	8.7	-0.1	-1.1%	23.4	0.56	202	13.6	2.0	6.8	8.72	8.83	9.16	9.46	9.38	-0.25	-0.26	0.01	17.22	14.1	30.69	LH
18%	MEGA						WBUY	39	-0.5	-1.3%	0.6	0.23	23	16.6	3.7	4.1	39.10	39.46	40.61	43.23	45.41	-0.80	-0.82	0.02	32.49	29.32	38.65	MEGA
100%	MINT					☺	BUY	34	0.25	0.7%	10.2	0.64	345	25.9	2.2	0.7	33.40	33.08	32.62	32.37	32.01	0.38	0.30	0.09	74.38	65.83	62.84	MINT
93%	MTC	☺					SBUY	39.5	-0.25	-0.6%	3.8	0.42	148	17.6	2.8	2.4	39.25	38.76	37.46	36.45	38.94	0.97	0.96	0.01	89.18	84.91	64.8	MTC
82%	NEX		☺				BUY	13.5	0.1	0.7%	9.7	0.48	132	53.0	7.0	N/A	13.24	12.81	12.55	13.89	15.50	0.36	0.17	0.18	74.47	67.12	61.14	NEX
19%	ONEE						WBUY	4.86	0	0.0%	4.4	0.31	21	21.4	1.6	5.8	4.84	4.89	5.16	6.13	7.68	-0.17	-0.19	0.03	26.79	20.01	37.4	ONEE
14%	OR						REDUCE	21.2	0.1	0.5%	4.9	0.24	105	26.7	2.4	2.4	21.35	21.67	21.84	22.05	23.33	-0.21	-0.05	-0.16	29.22	38.47	41.01	OR
28%	ORI						WBUY	10.7	0.1	0.9%	5.8	0.77	62	6.8	1.4	6.8	10.63	10.79	11.16	11.45	11.20	-0.29	-0.28	-0.01	25.74	22.75	36.62	ORI
65%	OSP						HOLD	30.25	0	0.0%	2.6	0.40	78	46.3	4.7	3.0	30.32	30.29	30.09	30.00	30.27	0.18	0.23	-0.05	56.73	62.09	52.25	OSP
94%	PLANB					☺	BUY	8.8	0.1	1.1%	5.2	0.59	46	50.9	4.6	0.8	8.73	8.69	8.62	8.57	8.13	0.07	0.07	0.00	76.16	76.8	56.16	PLANB
10%	PSL						WBUY	10.6	0	0.0%	2.4	0.27	26	4.6	1.0	16.5	10.65	10.98	11.89	13.38	14.79	-0.65	-0.65	-0.01	15.63	11.1	28.12	PSL
22%	PTG						REDUCE	12.4	0.1	0.8%	7.2	0.22	88	19.5	2.4	3.3	12.41	12.71	13.14	13.57	14.08	-0.37	-0.28	-0.09	29.78	31.97	37.91	PTG
77%	PTT	☺				☺	SBUY	31.75	0.25	0.8%	7.9	0.24	249	9.6	0.8	6.4	31.58	31.59	31.48	31.75	33.19	0.08	0.11	-0.03	63.56	65.2	54.44	PTT
66%	PTTEP	📈					BUY	150	1.5	1.0%	5.5	0.93	830	7.4	1.2	6.2	148.43	148.19	149.53	154.31	158.06	-0.83	-1.29	0.46	64.42	48.45	50.59	PTTEP
28%	PTTGC						SELL	37.75	0	0.0%	8.0	0.33	299	N/A	0.6	2.7	37.58	38.23	40.18	43.52	46.01	-1.39	-1.41	0.02	24.69	19.85	34.17	PTTGC
16%	QH						WBUY	2.28	-0.02	-0.9%	4.0	0.23	9	10.3	0.9	6.1	2.29	2.31	2.34	2.36	2.31	-0.03	-0.03	0.00	31.24	27.01	38.23	QH
25%	RATCH						WBUY	36.75	0	0.0%	1.4	0.31	51	14.2	0.8	4.4	36.75	37.06	37.70	39.08	40.37	-0.48	-0.42	-0.06	30.97	27.96	37.91	RATCH
14%	RBF						SELL	9.95	0.05	0.5%	3.7	0.59	37	42.5	4.4	1.0	10.10	10.28	10.59	11.44	12.71	-0.22	-0.17	-0.05	27.42	37.33	36.83	RBF
51%	RCL						BUY	24.8	0.2	0.8%	0.9	0.37	21	1.2	0.5	28.5	24.34	24.35	25.04	27.22	30.84	-0.40	-0.53	0.14	54.33	38.71	46.63	RCL
95%	SABUY	☺					SBUY	12.4	-0.3	-2.4%	13.0	0.52	163	14.3	2.2	1.2	12.18	11.81	11.39	11.57	13.32	0.39	0.27	0.12	90.62	88.71	61.88	SABUY
45%	SAWAD						ACCUMULATE	54.5	0	0.0%	2.9	0.30	156	16.1	2.8	3.3	54.17	54.83	55.22	53.88	52.57	-0.54	-0.25	-0.29	32.6	34.41	47.62	SAWAD
71%	SCB	☺				☺	SBUY	104	0.5	0.5%	3.2	0.33	331	9.1	0.7	6.5	103.62	103.87	103.80	103.74	105.50	-0.06	0.11	-0.17	33.98	38.09	50.98	SCB
79%	SCC	☺					SBUY	337	0	0.0%	0.5	0.37	179	13.9	1.0	2.4	337.01	335.13	328.62	327.57	338.60	5.01	5.45	-0.44	90.72	92.21	64.71	SCC
16%	SCGP						SELL	42.5	0	0.0%	1.6	0.33	69	34.0	1.9	1.4	42.67	43.09	43.98	47.23	51.31	-0.60	-0.51	-0.09	34.48	37.6	34.5	SCGP
17%	SINGER						SELL	11.7	-0.2	-1.7%	10.8	0.58	128	N/A	0.6	4.8	11.66	11.96	13.45	18.34	27.29	-0.95	-1.07	0.12	31.84	28.29	34.59	SINGER
19%	SIRI						WBUY	1.75	-0.02	-1.1%	45.6	0.36	81	5.1	0.6	8.2	1.76	1.79	1.81	1.78	1.61	-0.03	-0.02	-0.01	34.29	38.94	41.67	SIRI
13%	SJWD	📈					REDUCE	17.5	-0.8	-4.4%	2.2	1.81	39	54.4	1.5	2.4	18.02	18.18	18.48	19.13	18.89	-0.21	-0.17	-0.04	48.17	54.18	34.56	SJWD
27%	SPALI						WBUY	20.5	0.1	0.5%	4.8	0.81	98	4.9	0.8	7.1	20.45	20.60	21.12	21.99	22.03	-0.36	-0.38	0.02	30.62	25.01	38.74	SPALI
43%	SPRC						ACCUMULATE	8.95	-0.05	-0.6%	4.5	0.38	40	10.8	1.0	12.3	8.79	8.87	9.36	10.17	10.69	-0.34	-0.40	0.06	30.17	18.4	40.1	SPRC
25%	STA						WBUY	19.1	-0.1	-0.5%	0.9	0.31	17	8.3	0.6	10.4	19.01	19.11	19.84	21.01	22.01	-0.47	-0.57	0.10	34.11	26.36	39.34	STA
39%	STGT						REDUCE	9.2	-0.05	-0.5%	1.3	0.44	12	36.2	0.7	8.1	9.13	9.15	9.37	9.98	12.48	-0.13	-0.17	0.04	32.48	25.23	44.8	STGT
100%	TCAP	☺				☺	SBUY	50.75	0.25	0.5%	1.7	0.46	84	9.2	0.8	6.1	49.78	48.64	46.82	44.88	42.79	1.50	1.21	0.28	98.48	95.19	79.19	TCAP
15%	THANI						REDUCE	3.48	0	0.0%	2.2	0.23	8	11.3	1.5	4.9	3.49	3.53	3.60	3.76	3.98	-0.05	-0.05	-0.01	35.88	35.22	37.77	THANI
36%	THG						REDUCE	68	-0.25	-0.4%	0.5	0.67	35	45.0	5.7	1.3	68.15	68.12	68.09	68.26	66.32	0.06	0.06	0.00	70.01	70.42	47.57	THG
95%	TIDLOR	☺					SBUY	25.5	0.25	1.0%	3.9	0.19	100	19.4	2.7	1.0	25.41	25.15	24.23	23.81	24.91	0.70	0.76	-0.06	78.26	78.21	61.28	TIDLOR
95%	TIPH	📈				☺	BUY	44.5	1	2.3%	1.1	1.34	47	22.0	2.7	5.9	43.56	42.86	42.00	43.88	48.35	0.85	0.65	0.20	93.68	91.89	67.8	TIPH
84%	TISCO	☺				☺	SBUY	96.5	1	1.0%	1.9	0.56	180	10.6	1.7	8.1	95.49	94.75	94.96	97.33	97.22	0.23	-0.23	0.46	93.01	83.82	57.84	TISCO
41%	TOP						ACCUMULATE	46.25	0.25	0.5%	3.4	0.38	159	3.4	0.6	8.0	45.90	46.15	47.50	50.55	52.65	-0.87	-1.00	0.13	41.72	34.4	40.48	TOP
14%	TQM	📈					REDUCE	27	-1	-3.6%	1.6	1.24	42	21.3	6.2	4.3	27.75	27.92	28.74	32.53	37.45	-0.41	-0.44	0.03	65.07	66.66	37.74	TQM
18%	TRUE						SELL	6.85	0	0.0%	33.3	0.28	226	N/A	2.3	N/A	6.86	7.05	7.47	7.82	7.78	-0.33	-0.31	-0.02	23.64	21.09	37.43	TRUE
98%	TTB	☺					SBUY	1.56	-0.01	-0.6%	187.1	0.39	292	9.9	0.7	4.7	1.53	1.51	1.48	1.44	1.38	0.02	0.02	0.01	78.91	72.09	66.39	TTB
95%	TU	☺				☺	SBUY	15.8	0.2	1.3%	20.5	0.85	321	11.0	0.9	5.6	15.35	15.07	14.66	14.92	15.99	0.36	0.29	0.07	95.34	90.87	74.49	TU
48%	VGI						REDUCE	3.36	0.02	0.6%	12.4	0.47	42	249.2	1.3	1.1	3.28	3.27	3.41	3.82	4.23	-0.08	-0.12	0.04	64.38	45.29	44.67	VGI
73%	WHA	☺					SBUY	4.36	-0.02	-0.5%	43.8	0.51	191	16.7	2.0	3.8	4.30	4.31	4.34	4.31	3.93	-0.03	-0.03	0.00	39.09	32.6	51.12	WHA

SOURCE: Aspen Graphics, Market Trend Analytics

* SYMBOLS: 📈=bullish volume, 📉=bearish volume, 📊=extremely overbought, 📋=extremely oversold.