

SET INDEX

แกว่งตัวออกด้านข้าง รอการเมืองในประเทศ / การประชุมเฟด



SET Index... ดัชนีภาคเช้าแกว่งตัวออกด้านข้าง โดยมองว่าเป็นการแกว่งตัวรอปัจจัยทางการเมืองในประเทศ ที่จะมีการโหวตนายกอีกครั้งวันที่ 27 ก.ค. นี้ ซึ่งมีความเป็นไปได้ว่าอาจมีการย้ายชั่วคราวการเมือง ด้าน ส.อ.ท. ปิดเผยดัชนีความเชื่อมั่นภาคอุตสาหกรรม เดือนมิ.ย.66 อยู่ที่ระดับ 94.1 ปรับเพิ่มขึ้นจาก 92.5 ในเดือนพ.ค. ซึ่งเป็นการปรับตัวเพิ่มขึ้นครั้งแรกในรอบ 3 เดือน ติดตามการประชุมเฟดวันที่ 25-26 ก.ค. ซึ่งข้อมูลจาก FedWatchTool บ่งชี้ว่านักลงทุนให้น้ำหนักเกือบ 100% ที่เฟดจะปรับขึ้นอัตราดอกเบี้ย 0.25% สู่ระดับ 5.25-5.50%

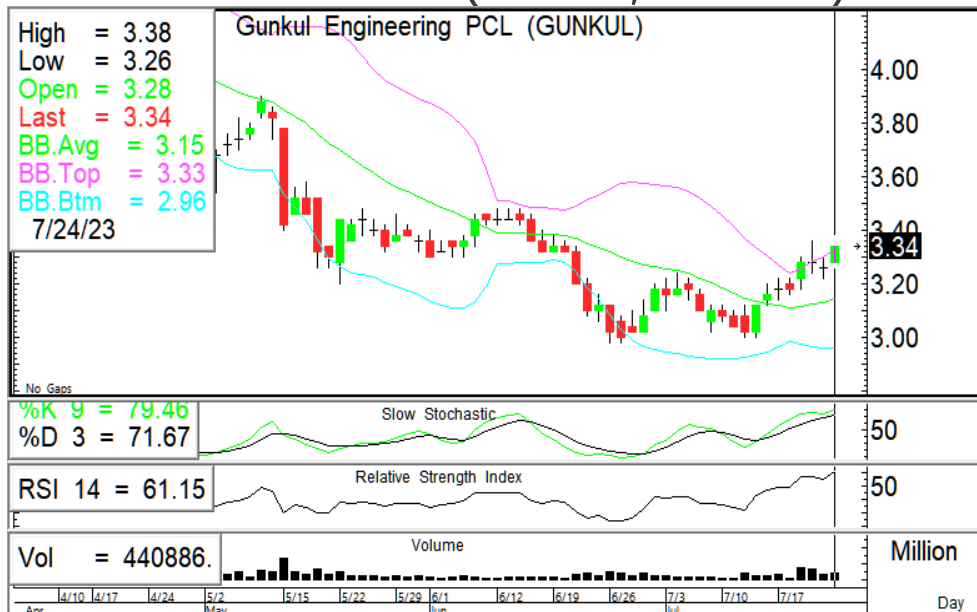
แนวรับ	1520	1505
แนวต้าน	1540	1546

กลยุทธ์การลงทุน... ดัชนีแกว่งตัวออกด้านข้าง ระหว่างวันให้เน้นยืนที่แนวรับ 1520/1505 แนวต้าน 1540/1546

ASL Picks

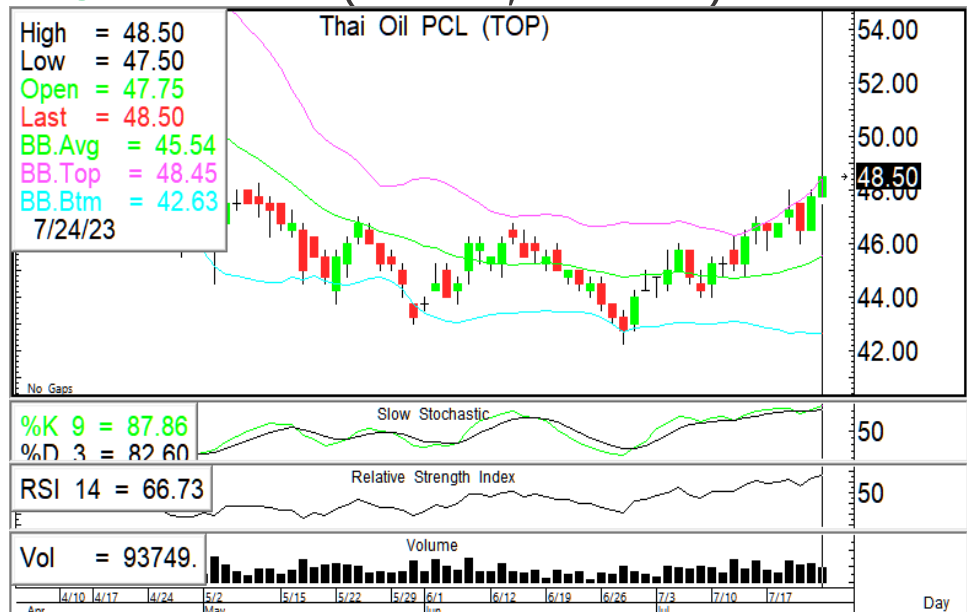
GUNKUL - TOP

GUNKUL 3.34 (+0.08 , +2.45%)



เปิดยืน EMA5วันขาขึ้น ปรับตัวขึ้นมีแนวต้านที่ 3.36/3.44 แนวรับ 3.28/3.20 หนุนด้วย RSI + Slow sto. ชี้ขึ้น

TOP 48.50 (+0.75 , +1.57%)



แกว่งตัวตาม EMA5วันขาขึ้น ปรับตัวขึ้นมีแนวต้าน 49.25/50.00 แนวรับ 47.75/46.75 หนุนด้วย RSI + Slow sto. ชี้ขึ้น

แนวรับ		แนวต้าน		ตัดขาดทุน	แนวรับ		แนวต้าน		ตัดขาดทุน
3.28	3.20	3.36	3.44	3.20	47.75	46.75	49.25	50.00	46.75

S50U23

Trading ในกรอบ 930-950



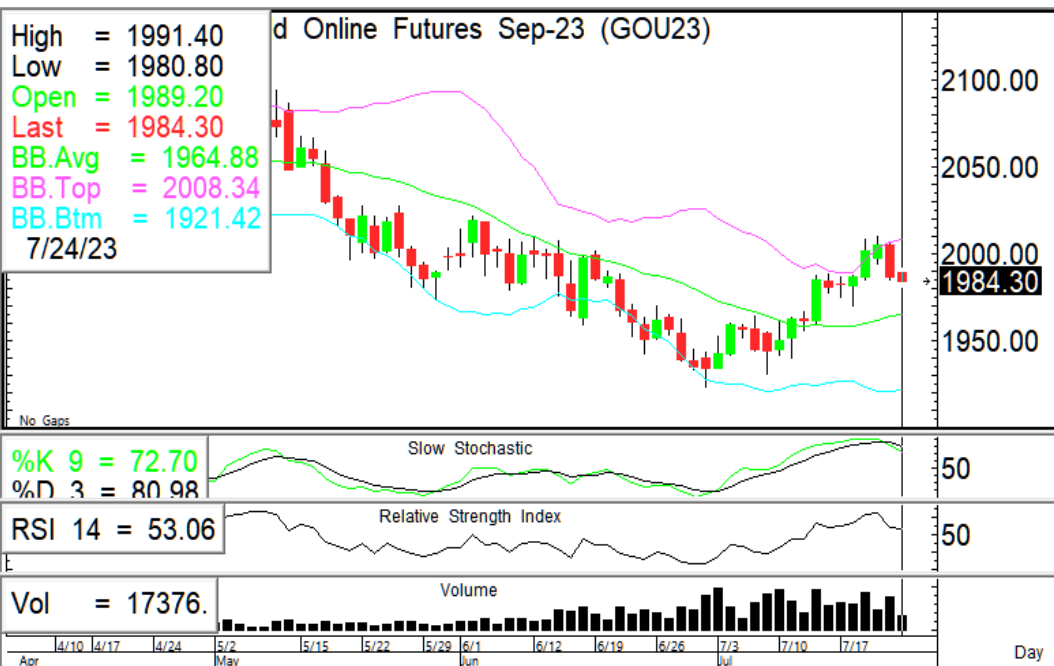
ภาพทางเทคนิค ราคาแกว่งตัวออกด้านข้าง ในกรอบ 930-950 แนวรับ 935/930 แนวต้าน 945/950

กลยุทธ์: Trading ในกรอบ 930-950 (ไม่ต่ำกว่าแนวรับ 930/925 เปิด Long แล้วไปทำกำไรที่แนวต้าน 945/950)

แนวรับ		แนวต้าน		กรอบพิจารณา
935	930	945	950	930-950

GOU23

Trading ในกรอบ 1970-2010



ภาพทางเทคนิค ราคามีโอกาสย่อตัวลงให้ Trading ในกรอบ 1970-2010 (แนวรับ 1980/1970 แนวต้าน 2000/2010)

กลยุทธ์: Trading ในกรอบ 1970-2010 -ย่อตัวลงไม่ต่ำกว่าแนวรับ 1980/1970 ให้เปิด Long ทำกำไรที่แนวต้าน -ต่ำกว่า 1970 ลงมา เปิด short

แนวรับ		แนวต้าน		กรอบพิจารณา
1980	1970	2000	2010	1970-2010

ASL Research Team

ธวัชชัย อัครพรไชย เลขทะเบียน 000710	ปณณวิชย์ ฤทธาสรินันท์ เลขทะเบียน 101198 +662 5081567 Ext 3516	ชุตินธร วิกุลศุภภัก เลขทะเบียน 095151 +662 5081567 Ext 3217	นภศักดิ์ ศรีศักดิ์ดา เลขทะเบียน 098318
--	---	---	---