



Globlex Group

24 July 2023

AFTERNOON CALL ACTION NOTES

By Globlex Research Department

ดัชนี SET ปิดภาคเช้า

Close	1,531.01	Value	29,922 ลบ.
Change	+1.76	%Change	+0.12%

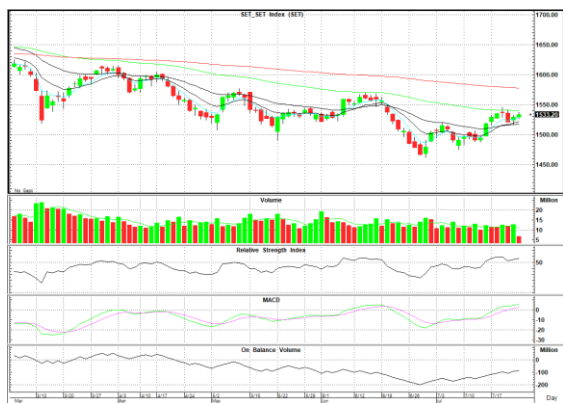
สรุปภาวะตลาดภาคเช้า

ตลาดหุ้นในภาคเช้า ดัชนีเคลื่อนไหวในช่วงแคบ โดยมีแรงซื้อในหุ้น DELTA ส่วนแรงขายมาจากหุ้นธนาคาร เช่น KBANK KKP SCB จากผลการดำเนินงานที่ยังอ่อนแอ ส่วนปัจจัยจับตาคงเป็นประเด็นทางการเมืองในการโหวตเลือกนายกฯ วันที่ 27 ก.ค. นี้ ส่งผลให้ดัชนี SET Index ปิดตลาดที่ 1,531.01 จุด +1.76 จุด +0.12% มูลค่าการซื้อขาย 29,922 ลบ.

แนวโน้มภาคบ่าย

คาดดัชนีผันผวนเนื่องจากนักลงทุนรอผลโหวตนายกฯในวันพฤหัสบดีนี้ ก่อนเข้าลงทุนเพิ่มเติม อย่างไรก็ตามราคาน้ำมันที่ปรับตัวขึ้นเป็นตัวหนุนต่อหุ้นกลุ่มพลังงาน

แนวรับ 1,525 แนวต้าน 1,540



Technical Insight

TOP รับ 47.50 บาท / ต้าน 49.25 - 50.25 บาท / Cut loss 47.25 บาท

ราคาปิด 48.50 บาท

เกิดรูปแบบกลับตัว W Shape พร้อมค่าสัญญาณ MACD และ RSI ที่ชี้ขึ้น สนับสนุนทิศทาง ทำให้มีกาสทดสอบแนวต้าน 50.25 บาทได้ซึ่งเป็นเส้น EMA 200 วัน

IIG รับ 16.20 บาท / ต้าน 19.90 - 22.10 บาท / Cut loss 15.50 บาท

ราคาปิด 17.60 บาท

ราคาปรับตัวขึ้นจากฐานต่ำพร้อมวอลุ่มที่เพิ่มขึ้น สอดคล้องกับเกิด Golden Cross ระหว่างเส้น EMA 5 และ 10 วันทำการ อีกทั้งค่าสัญญาณ MACD และ RSI ที่ชี้ขึ้นสนับสนุนทิศทาง

ข่าวสำคัญช่วงเช้า

- ภาวะตลาดเงินบาท: เปิด 34.41 แนวโน้มผันผวน จับตาโหวตนายกฯ-ประชุม FED, ECB, BOJ สัปดาห์นี้
- ตลาดหุ้นเอเชียปิดเช้าผสมผสาน นลท. ประเมินข้อมูลเศรษฐกิจ
- ส.อ.ท.เผยดัชนีเชื่อมั่นอุตสาหกรรม มิ.ย. อยู่ที่ 94.1 จาก 92.5 ในพ.ค. ปรับเพิ่มขึ้นครึ่งแรกรอบ 3 เดือน ท่องเที่ยว-บริโภคเอกชนหนุน
- KTB อวดกำไรสุทธิ H1/66 โต 18% ตามรายได้-ค่าใช้จ่ายลดลง, NPLs ลดระดับลง
- KKP ร่วง หลังงบต่ำคาด-คุณภาพสินทรัพย์อ่อนแอ นำกลุ่มแบงก์ลงรับแรงขายทำกำไร
- PPS จับมือ Aldagram เปิดตัวแอปพลิเคชันบริหารงานก่อสร้างสัญชาติญี่ปุ่น KANNA
- OTO ไฟเขียวปล่อยกู้ W ร้อยล้านใช้ปรับปรุงสาขา-เปิดร้าน KAGONOYA เพิ่ม

ที่มา : สำนักข่าวอินโฟเควสท์

นักวิเคราะห์ 02-6725999
 วิลาลินี บุญมาสูงทรง ext.5937
 วิษเรนทร์ จงยรรยง ext.5936
 ณัฐวุฒิ วงศ์เยาวรักษ์ ext.5805
 สลักบุญ วงศ์อัครเดช ext.7287

ผู้ช่วยนักวิเคราะห์
 ปณชัย กฤตธนชัย

Disclaimer : ข้อมูลในรายงานนี้เป็นข้อมูลที่มีการเปิดเผยต่อสาธารณะซึ่งนักลงทุนสามารถเข้าถึงได้โดยทั่วไป และเป็นข้อมูลที่เชื่อว่าน่าเชื่อถือได้ ความเห็นที่ปรากฏอยู่ในรายงานนี้เป็นเพียงการนำเสนอในมุมมองของบริษัทและเป็นความคิดเห็น ณ วันที่ที่ปรากฏในรายงานเท่านั้น ซึ่งอาจเปลี่ยนแปลงได้ภายหลังวันดังกล่าว โดยบริษัทไม่จำเป็นต้องแจ้งให้สาธารณชนหรือนักลงทุนทราบ รายงานนี้จัดทำขึ้นเพื่อเผยแพร่ข้อมูลให้แก่กลุ่มทุนเท่านั้น บริษัทไม่รับผิดชอบต่อการนำข้อมูลหรือความคิดเห็นใดๆไปใช้ในทุกรณี ดังนั้นนักลงทุนจึงควรใช้ดุลพินิจในการพิจารณาตัดสินใจการลงทุน นอกจากนี้ บริษัท และ/หรือ บริษัทในกลุ่มของบริษัทอาจมีส่วนเกี่ยวข้องหรือผลประโยชน์ใดๆกับบริษัทใดๆที่กล่าวถึงในรายงานนี้ก็ได้