



Set Index Data

Open	1,524.04		
High	1,532.47		
Low	1,516.75		
Closed	1,529.25		
Chg.	8.07		
%Chg.	0.53		
Value (mn)	51,721.30		
P/E(x)	256	Up	95
P/BV(x)	208	Unchanged	179
Yield (%)	170	Down	364
Market Cap (mn)	18,749.81		

SET 50 -100 - MAI - Futures Index

	Closed	Chg	(%)
SET 50	945.22	6.50	0.69
SET 100	2,089.10	13.07	0.63
S50_CON	945.20	4.30	0.46
MAI Index	462.89	4.63	1.01

Trading Breakdown : Daily

(Bt,m)	Buy	Sell	Net
Institution	3,626.16	4,489.43	-863.27
Broker Port	4,721.96	4,428.31	293.65
Foreign	26,388.69	26,973.31	-584.62
Customer	16,965.67	15,811.43	1,154.24

Trading Breakdown : Month to Date

(Bt,m)	Buy	Sell	Net
Institution	63,029.37	56,633.38	6,395.99
Broker Port	55,397.18	53,628.15	1,769.03
Foreign	326,526.60	335,068.48	-8,541.88
Customer	195,373.04	194,996.18	376.86

World Markets Index

	Closed	Chg.	(%)
Dow Jones	35,227.69	2.51	0.01
NASDAQ	14,032.81	-30.50	-0.22
FTSE100	7,663.73	17.68	0.23
Nikkei	32,304.25	-186.27	-0.57
Hang Seng	19,075.26	147.24	0.78

Commodity

	Closed	Chg.	(%)
Oil: Brent	80.57	-0.10	-0.12
Oil: Nymex	76.61	-0.17	-0.22
Gold	1,961.73	0.93	0.05
ZINC	2,379.50	-38.50	-1.59
BDIY Index	978.00	1.00	0.10

Cash Balance

10 ก.ค. - 27 ก.ค. 2566 TBN

Market Wrap-Up

- SET วันที่ 21 ก.ค.66 ปิด +8.07 จุด อยู่ที่ 1,529.25 จุด มูลค่าการซื้อขาย 51,702 ลบ. ต่างชาติขาย 585 ลบ. สถาบันขาย 863 ลบ. พอร์ตโบรกซื้อ 294 ลบ. NVDR มียอดซื้อสุทธิอยู่ที่ 1,912 ลบ. มียอดซื้อสุทธิในหุ้น BBL,PTTEP,ADVANC,PTT,SCB และมียอดขายสุทธิ KBANK,TIDLOR,CRC,AWC,HANA มูลค่า Short Sales อยู่ที่ระดับ 4,951 ลบ. หุ้นที่มีปริมาณ Short สูงคือ BGC,WORK,ONEE โดยนักลงทุนต่างประเทศมีสถานะ Long ใน Index Futures จำนวน 19,380 สัญญา ยอดสะสมตั้งแต่ต้นปีต่างชาติ Short สุทธิรวม 70,717 สัญญา นักลงทุนต่างชาติซื้อพันธบัตรจำนวน 596 ลบ.
- ตลาดหุ้นสหรัฐ DJIA +0.01%, S&P500 +0.03%, Nasdaq -0.22% ได้แรงหนุนจาก P&G, Chevron ปรับขึ้น +1%, AmEx -3.9% หลังรายได้ Q2/66 ต่ำกว่าคาด ขณะที่หุ้นกลุ่มเทคโนโลยี เช่น Nvidia, Meta Platform, Netflix ปรับลดลง ตลาดหุ้นยุโรป Stoxx600 +0.32% รอผลการเลือกตั้งสเปน เป็นเศรษฐกิจใหญ่อันดับ 6 ของยุโรป

Market View

- สัปดาห์ที่ผ่านมา DJIA +2.1%, S&P500 +0.7%, Nasdaq -0.6% WoW ได้แรงหนุนจากคาดเฟดจะปรับขึ้นดอกเบี้ย 0.25% ในการประชุม 25-26 ก.ค. อยู่ที่ 5.25 - 5.5% จะเป็นการขึ้นดอกเบี้ยครั้งสุดท้ายของปีนี้ หลังดัชนีบ่งชี้เงินเฟ้อ เช่น US CPI, PPI, ยอดค้าปลีก มิ.ย. ชะลอตัว ส่วนรายงานกำไร Q2/66 ของกลุ่มเทคโนโลยี เช่น Tesla, Netflix ต่ำกว่าคาดการณ์ เป็นปัจจัยกดดัน Nasdaq โดย Refinitiv คาดกำไร บจ. ใน S&P500 คาด -7.9% YoY จากกำไรกลุ่มพลังงาน, วัสดุ, บริการสุขภาพ ชะลอตัว สัปดาห์นี้รอผลการประชุมเฟด รวมถึงความเห็นของเจอโรม พาวเวล และ US PCE มิ.ย. คาด +0.2% & พ.ค. +0.3% MoM, US GDP Q2/66 คาด +1.8% & Q1/66 +2% QoQ ส่วนตลาดหุ้นยุโรป Stoxx600 +0.9% WoW ถูกกดดันจากกลุ่มผู้ผลิตชิป, เหมืองแร่ หลังผิดหวังกำไร Q2/66 ขณะที่ FTSE อังกฤษ +3% WoW หลัง UK CPI มิ.ย. ชะลออยู่ที่ 7.9% & พ.ค. 8.7% YoY ส่งผลให้ตลาดคาดดอกเบี้ยสูงสุดของอังกฤษลดลงจาก 6.5% อยู่ที่ 5.85% จากปัจจุบันที่ 5% ส่วนการประชุม ECB วันพฤหัสบดีปรับขึ้นดอกเบี้ยยุโรปแทนที่ 0.25% อยู่ที่ 4.25% ฝั่งเอเชีย MSCI Asia Pacific Index -2.4% WoW จากแรงขายบริษัทผู้ผลิตชิปในไต้หวัน, ญี่ปุ่น,เกาหลีใต้ หลัง TSMC รายงานกำไร Q2/66 ต่ำกว่าคาด ขณะที่ดัชนีเซี่ยงไฮ้ -2.1% WoW หลัง Bank of America ลดคาดการณ์ GDP จีนปีนี้อยู่ที่ 5.1% & เดิม 5.5% YoY สัปดาห์นี้วันศุกร์ติดตามผลการประชุม BOJ คาดจะคงนโยบายการเงินผ่อนคลายต่อ สำหรับดัชนี SET +0.75% WoW ปริมาณการซื้อขายเฉลี่ย 4.78 หมื่น ลบ./วัน +17% WoW พอร์ตโบรกซื้อ 1.0 พัน ลบ. รายย่อยขาย 978 ลบ. โดยกลุ่มปรับขึ้นคือ รับเหมาก่อสร้าง +5.4%, อิเล็กทรอนิกส์ +2.14%, ขนส่ง +1.87%, ธนาคาร +1.74% และค้าปลีก 1.73% หลังก้าวไกลมีมติให้เพื่อไทยเป็นแกนจัดตั้งรัฐบาล ส่งบวกต่อธุรกิจกลุ่มทุนใหญ่ เช่น พลังงาน, โรงไฟฟ้า, สื่อสาร และค้าปลีก โดยออกแถลงความคืบหน้าในวันที่ 25 ก.ค. ก่อนหัวหน้า ก.ย. ในวันที่ 27 ก.ค. ซึ่งเพื่อไทยอาจสลับขั้วไปตั้งรัฐบาลกับภูมิใจไทย, พปชร, รทสช และชาติไทยพัฒนา ขณะที่รายงานกำไร Q2/66 ของกลุ่มธนาคารอยู่ที่ 6.16 หมื่น ลบ. +17.2% YoY, +2.2% QoQ ได้แรงหนุนจาก NIM เติบโตดี, NPL ลดลง

Daily Strategy

- วางแผนรับดัชนี SET ที่ 1,515 - 1,520 แนวด้าน 1,540 - 1,545 รอการเจรจาจัดตั้งรัฐบาลของพรรคเพื่อไทยในวันที่ 25 ก.ค. แนะนำทยอยซื้อ BBL,SCB/ กลุ่มอุปโภค CPALL,CRC,BJC,ICHI,OSP / กลุ่มอสังหาริมทรัพย์ ADVANC,INTUCH,GULF,SIRI,STEC
- III (ซื้อ / ราคาเป้าหมาย 14.20 บาท) แนวโน้มกำไร Q2/66 เติบโตได้ QoQ, YoY ดีกว่าที่เคยประเมินไว้ หนุนจากปริมาณการขนส่งทางอากาศและส่วนแบ่งกำไรบริษัทร่วม ส่วนแนวโน้ม 2H66 ไม่น่าดีเท่าไรปกติทยอยฟื้นตัว เนื่องจากปกติช่วงครึ่งปีหลังจะเป็นฤดูกาลขนส่งสินค้า ซึ่งในเดือน ก.ย. ผู้ผลิตจะสต็อกสินค้าคงคลังไว้สำหรับผลผลิตสินค้าออกขายในช่วงเทศกาลปลายปี (Manufacturing Season) ประกอบกับค่าระวางการขนส่งเริ่มชะลอการปรับลดลงและมีโอกาสจะดีขึ้นได้หากเงินออกมาตรการกระตุ้นเศรษฐกิจเพิ่มเติม โดย ANI จะยังสามารถสร้างส่วนแบ่งกำไรได้อย่างโดดเด่น และการ Spin-off คาดว่าจะเข้าตลาดช่วง 4Q66 นอกจากนี้ธุรกิจบริการภาคพื้นส่วนแบ่งกำไรจาก AOTGA จะเพิ่มขึ้นตามปริมาณเที่ยวบินในช่วง 2H66
- AMATA (ซื้อ / ราคาเป้าหมาย 26.00 บาท) ภาวะการดำเนินงานกลุ่มนิคมฯในปี 66 นี้ยังมีแรงหนุนจากการกลับมาเจรจาเกี่ยวกับค่าต่างชาติได้อีกครั้งหลังการระบาดของ Covid-19 การตั้งฐานการผลิตกลุ่มยานยนต์ไฟฟ้า (EV) รวมไปถึงการย้ายฐานการผลิตจากจีนมาไทย ซึ่งทาง AMATA ตั้งเป้าหมายที่คืนในปี 66 ไว้ที่ 2,250 ไร่ (+125%YoY) คาดยอดขายปี 66 จะมาจาก 1500 ไร่ ในไทย และ 750 ไร่ในเวียดนาม ส่วนยอดโอนที่ดินปีนับตั้งเป้ามีจำนวน 50% ของ backlog จากสิ้นปี 65 ที่ 6,685 ลบ. โดยเบื้องต้น เราคาดว่าในส่วนของกำไร Q2/66 นี้จะปรับตัวได้ดีขึ้น YoY ทั้งจากยอดโอนและรายได้จากสาธารณูปโภค ปัจจุบัน เราประเมินกำไรปกติปี 66 ที่ 2,031 ลบ. (+107%YoY)

Analysts

Apichai Raomanachai
Fundamental and Technical Investment Analysis ID No. 002939
Tel 02-829-6999 Ext 2200
Email : apichai.ra@kfsec.co.th

Nopporn Chaykaew
Fundamental Analysis ID No. 043964
Tel 02-829-6999 Ext 2203
Email : nopporn.ch@kfsec.co.th

Nattawat Poosunthornsri
Fundamental Analysis ID No. 087077
Tel 02-829-6999 Ext 2204
Email : nattawat.po@kfsec.co.th



Daily Key Factors

Oil Update(+) WTI ก.ย. +\$1.42 อยู่ที่ \$77.07/บาร์เรล Brent ก.ย. +\$1.43 อยู่ที่ \$81.07/บาร์เรล สัปดาห์ที่ผ่านมา WTI +2.3%, Brent +1.5% WoW ได้แรงหลังวงจรขาขึ้นดอกเบี้ยสหรัฐใกล้ยุติ ซึ่งเป็นบวกต่ออุปสงค์น้ำมัน ขณะที่อุปทานส.ค. มีแนวโน้มตึงตัว หลังซาอุฯ ลดกำลังการผลิต 1 แสน บาร์เรล/วัน และรัสเซียลดส่งออกน้ำมัน 5 แสน บาร์เรล/วัน

Gold Update(-) Comex Gold ส.ค. -\$4.30 อยู่ที่ \$1,966.60 /ออนซ์ สัปดาห์ที่ผ่านมาสัญญาทองคำ +0.10% WoW รอผลการประชุมเฟดวันที่ 25 - 26 ก.ค.

Fund Flow(+) Fund Flow ต่างชาติในตลาด TIP สัปดาห์ที่ผ่านมา ซื้อสุทธิ +157.6 ล้านดอลลาร์สหรัฐ ขายหุ้นไทย -0.52 ล.ดอลลาร์สหรัฐ ซื้อหุ้นอินโด +140.2 ล.ดอลลาร์สหรัฐ ซื้อหุ้นฟิลิปปินส์ +17.92 ล.ดอลลาร์สหรัฐ

- (0) ค่าเงินบาทเข้านี้อ่อนค่าอยู่ที่ 34.442 บาท/ดอลลาร์สหรัฐ
- (0) ผลตอบแทนพันธบัตรสหรัฐ 10 ปี ทรงตัวอยู่ที่ 3.849 %
- (+) ดัชนี BDI วานนี้ +1 จุด อยู่ที่ 978
- (+) BitCoin เข้านี้ +0.66% อยู่ที่ 29,968.8 ดอลลาร์สหรัฐ
- (0) PMI ภาคบริการญี่ปุ่นเบื้องต้น ก.ค. อยู่ที่ 53.9 & มิ.ย. 54.0

Economic Calendar

ในประเทศ

- 24 ก.ค. ส.อ.ท. แถลงยอดผลิตและส่งออกรถยนต์
- 25 ก.ค. ส.อ.ท. แถลงดัชนีความเชื่อมั่นภาคอุตสาหกรรม
- 31 ก.ค. อปท. รายงานภาวะเศรษฐกิจไทย
- สัปดาห์ที่ 4 กระทรวงพาณิชย์ แถลงภาวะการค้าระหว่างประเทศ, การค้าชายแดน และการค้าผ่านแดน
- สศค. รายงานภาวะเศรษฐกิจการคลัง, ภาวะเศรษฐกิจภูมิภาค, ดัชนีความเชื่อมั่นอนาคตเศรษฐกิจภูมิภาค
- สศอ. แถลงดัชนีผลผลิตอุตสาหกรรม

ต่างประเทศ

- 24 ก.ค. US ดัชนีผู้จัดการฝ่ายจัดซื้อ (PMI) ภาคการบริการ (ก.ค.)
- 25 ก.ค. US รายงานความเชื่อมั่นผู้บริโภคจากซีบี (ก.ค.)
- 26 ก.ค. US ยอดขายบ้านใหม่ (มิ.ย.)
- US สินค้าคงคลังน้ำมันดิบ
- US รายงานจำนวนใบอนุญาตก่อสร้าง
- 27 ก.ค. EU การแถลงข่าวต่อสื่อมวลชนของธนาคารกลางแห่งยุโรป
- EU การตัดสินใจเกี่ยวกับอัตราดอกเบี้ย (ก.ค.)
- US การแถลงข่าวต่อสื่อมวลชนของ FOMC ของสหรัฐ
- US การตัดสินใจเกี่ยวกับอัตราดอกเบี้ย
- US ยอดคำสั่งซื้อสินค้าคงทน (เดือนต่อเดือน) (มิ.ย.)
- US ดัชนีจีดีพี (ไตรมาสต่อไตรมาส) (ไตรมาส 2)
- US จำนวนคนที่ยื่นขอรับสวัสดิการว่างงานครั้งแรก
- 28 ก.ค. US ดัชนีราคาดีบุกส่วนบุคคล (PCE Price Index) (มิ.ย.)

Theme Strategy

- Theme หุ่นยนต์ปี 2566 ต้อนรับนักท่องเที่ยวต่างชาติคืนเศรษฐกิจไทยฟื้นตัว
- (1) กลุ่มท่องเที่ยวและสินค้าการ ได้แก่ CENTEL*, ERW*, MINT*, SHR*, VRANDA*, SPA*
 - (2) กลุ่มขนส่งและบริการ ได้แก่ AOT, AAV, BA*, BAFS*, PTG*, BEM*
 - (3) กลุ่มการอุปโภคบริโภค ได้แก่ CPALL, MAKRO*, GLOBAL*, HMPRO*, DOHOME*, CPN*, CRC, COM7*, BEAUTY*, KAMART*, KISS*, ICHI*, CBG*, SAPPE*, SNNP*
 - (4) กลุ่ม ร.พ.อิงผู้ป่วยต่างชาติ (นักท่องเที่ยวตะวันตก / จีน) ได้แก่ BDMS, BH*, EKH*, PR9*
 - (5) กลุ่มสื่อออนไลน์ (เพิ่มตามจำนวน Eyeball) ได้แก่ PLANB*, VGI*
 - (6) กลุ่มธนาคารพาณิชย์ (ปรับขึ้นดอกเบี้ย สินเชื่อขยายตัว) ได้แก่ BBL, KBANK, KTB*, KKP*
 - (7) กลุ่มอสังหาฯ - นิคมอุตสาหกรรม (นักลงทุนจีน / ลงทุน EV ใน EEC) ได้แก่ BRI*, ORI*, NOBLE*, AMATA*, ROJNA*, WHA*
 - (8) กลุ่มโรงไฟฟ้า (SPP ปรับขึ้น Ft) ได้แก่ BGRIM*, GPSC*

**หุ้นแนะนำเชิงกลยุทธ์ที่ยังไม่อยู่ใน Coverage ของฝ่ายวิจัย

Asset Allocation: Equity 50% Fixed Income 30% Alternative Investment etc. Gold 10% Cash 10%

Today Fundamental Research: -

Monthly Portfolio June 2023: TTB*, SFLEX*, SUN*, KTB*, EKH*



5 ชั่วโมงแบงก์ทำร่วมพท. ตั้งเงื่อนไขไม่เอาก้าวไกล! เอกชนเชื่อมั่น 'เศรษฐา' ینگนายกข. ลุ้นดัชนี 1,680 จุด รัฐบาลผสมสลับชั่วโมง "เพื่อไทย" หวานชื่น! หรือ "ภูมิใจไทย-ชาติพัฒนา-รวมไทยสร้างชาติ-ชาติไทยพัฒนา-พลังประชารัฐ" ทาที่ 5 พรรครัฐบาลเก่าชุด! แบงก์ทำร่วมตั้งรัฐบาลผสมสามชั่วโมง เงื่อนไขเดียวต้องไม่มี "ก้าวไกล" รวมลงเรือ "วราวุธ ศิลปอาชา" ลั่น พร้อมต้นพท.ตั้งรัฐบาล ยาหอมแนวทางเดียวกับชทพ. ฟากเอกชนยินดีต้อนรับ "เศรษฐา" นายกรัฐมนตรีคนใหม่ เชื่อฝีมือด้านเศรษฐกิจ ดอยอดนโยบายทันที ดาน "กรภัทร" มองหากการเมืองชุดดัชนีไปไกล 1,680 จุด (ข่าวหุ้น)

AOT กำไรโตแรง 3 พันล้าน คิงเพาเวอร์ ینگตัว 162% จับตา AOT ไตรมาส 3/66 (เม.ย.-มิ.ย. 66) พลิกกำไรสุทธิกว่า 3,000 ล้านบาท จากปีก่อนขาดทุนยับ 2,200 ล้านบาท เนื่องจากรายได้เชิงพาณิชย์ร้านค้าปลอดภาษี "คิง เพาเวอร์" กลับมาคึกคักกว่า 12,000 ล้านบาท เติบโตพรวด 162% แถมไตรมาส 4/66 (ก.ย.-ก.ย. 66) เติบโตต่อเนื่อง หลังเปิดบริการ SAT-1 แนะนำ "ซื้อ" ราคาเป้าหมาย 85 บาท (ข่าวหุ้น)

10 แบงก์ Q2 กำไร 6.2 หมื่นล. SCB แซมป์กวาดมากที่สุด ینگกลุ่มธนาคารพาณิชย์ไตรมาส 2/66 กำไรรวมกัน 61,635 ล้านบาท เพิ่ม 17.16% ดาน "เอสซีบี เอกซ์" หรือ SCB กำไรสูงสุด 11,868 ล้านบาท ส่วนกรุงไทยสวยไม่แพ้กัน รับ 10,156 ล้านบาท ขณะที่กำไรรวมของแบงก์ 10 แห่ง ช่วง 6 เดือนแรก พุ่ง 121,912 ล้านบาท โต 15.23% NPL ลดลง เงินกองทุนแกร่งขึ้น (ข่าวหุ้น)

SNNP ซื้อเป้า 28 บ. ลุ้น Q2 กำไรโต 36% SNNP มีลุ้นไตรมาส 2/66 ทำกำไร ไบรอกซ์ คาดมีกำไรสุทธิ 157 ล้านบาท โต 36% อาหนี้สงสยอดขายในประเทศและต่างประเทศ ینگแรง ینگครั้งแรกกำไรสุทธิพุ่ง 40% และ 311 ล้านบาท เซียร์ "ซื้อ" เป้า 28 บาท ینگครั้งหลังโตติดกัน กำไรสุทธิปีนีโต 668 ล้านบาท (ข่าวหุ้น)

'วันรชต์' เลื่อนนัดดีเอสไอ! เขี่ยอรรถ 'เปลี่ยนคนทาคดี' 'เสียเอ' เลื่อนพบดีเอสไอ อ้างเหตุป่วย หลังถูกหมายเรียกเข้าพบในฐานะผู้ต้องหาคดี STARK พร้อมออกหมายจับ "ชนินทร์" ประธานตำรวจสากลออกประกาศหมายสั่งห้าเงิน 149 ประเทศ ดาน "อัจฉริยะ" บุคดีเอสไอยื่นขอเปลี่ยนพนักงานสอบสวนวันชอุเอียผู้บริหารสตาร์ค ก่อให้เกิดความเสียหายทางคดี ฟากดีเอสไอ รอนเอกสารข่าวชี้แจง 5 คดี ینگวน (ข่าวหุ้น)

มินเอสเอ็มอีกว่า 59% ینگท่วม สลว. ینگปัญหาหลักรายได้ไม่พอสภาพคล่องลด-ดอกเบี้ยพุ่งสลว. ینگ ไตรมาส 2/66 SME 2.6 ینگรายทั่วประเทศ แบงก์ดัชนี 59.7% สูงกว่าปีก่อน 53.4% เผยเหตุยังเผชิญปัญหารายได้ไม่พอกับรายจ่าย และสภาพคล่องลดลง สะท้อนดอกเบี้ยเงินกู้สูงถึง 9-12% (ไทยโพสต์)

เคาะศิริราชจ่ายค่าเช่า 161 ล. นางสาวมณฑา กาญจน ศรีวิลาศ ผู้อำนวยการฝ่ายบริหารทรัพย์สิน การรถไฟแห่งประเทศไทย (รฟท.) เปิดเผยว่า ในการประชุมคณะกรรมการ (บอร์ด) ได้มีมติเห็นชอบทบทวนมติบอร์ด ครั้งที่ 13/2563 เมื่อวันที่ 13 ส.ค.2563 กรณีคณะแพทยศาสตร์ศิริราชพยาบาลเช่าที่ดินของการรถไฟเพื่อก่อสร้างสถานีนวมศิริราช และอาคารรักษาพยาบาล ที่บริเวณสถานีธนบุรี โดยเปลี่ยนหลักการชำระค่าเช่าตามอายุสัญญา 30 ปี จากเดิมชำระเป็นรายปี ปีละประมาณ 5 ล้านบาท ขอเปลี่ยนเป็นชำระครั้งเดียว วงเงิน 161 ล้านบาท คาดว่าจะลงนามในสัญญาเช่าภายใน ก.ย.2566 ต่อไป (ไทยโพสต์)

แบงก์กำไรเกินคาด SCB รุกคืบไร้สาขาบทสรุปหุ้นแบงก์ไตรมาส 2 ینگกำไรเหนือคาดแตะ 61,636.61 ล้านบาท ینگขึ้น 17.16% รายได้ขยายตัว ینگผลดีดอกเบี้ยสูงขึ้น BBL แซมป์แบงก์ใหญ่ กำไรโตสูงสุด 62.23% ดาน SCB กำไรแรง 1.18 หมื่นล้านบาท (ต้นหุ้น)

รพท.แก๊งค์ครบครัน AEONTS โดนหนักสุด รพท. ینگแผนแก๊งค์ครบวงจร ประกาศบังคับเกณฑ์เงินเชื่อคุณธรรมต้นปีหน้า ینگกระตุ้นเป็น ینگเกินตัว พร้อมแก๊งค์เรือจริงลดดอกเบี้ย 15% เริ่มเมษายน 2567 เตรียมทดสอบแนวทางกำหนดอัตราดอกเบี้ยตามความเสี่ยงของลูกหนี้ไตรมาส 2 ปีหน้า ลูกหนี้ชั้นดีดอกเบี้ยต่ำลง พร้อมกำหนดเปดแทนเป็น ینگเงินเชื่อบุคคลเทียบรายได้ แบงก์รอด AEONTS กระทบสุด (ต้นหุ้น)

หุ้น SET100 ถูกอัทพ์เป้าใหม่ AURA-WHA-TTB-SAWADเปิด 10 ینگ SET100 ถูกปรับราคาเป้าหมายขึ้นมากที่สุด ชู AURA, WHA, TTB, SAWAD, BAM, HANA, SIRI, ADVANC, ERW, BH ขณะที่ผลตอบแทนราคาหุ้นตั้งแต่นเดือนกรกฎาคม ปรับตัวขึ้นเฉลี่ย 2.0% แนะนำจับตาการประกาศงบไตรมาส 2/2566 แนะนำลงทุนหุ้นแนวโนมักกำไรไตรมาส 2/2566 เด่น หรือหุ้นที่ได้ประโยชน์ทั้งทางตรงและทางอ้อมจากการกระตุ้นเศรษฐกิจในอนาคตรัฐบาลชุดใหม่ ชอบ SCB, SIRI และ CRC (ต้นหุ้น)

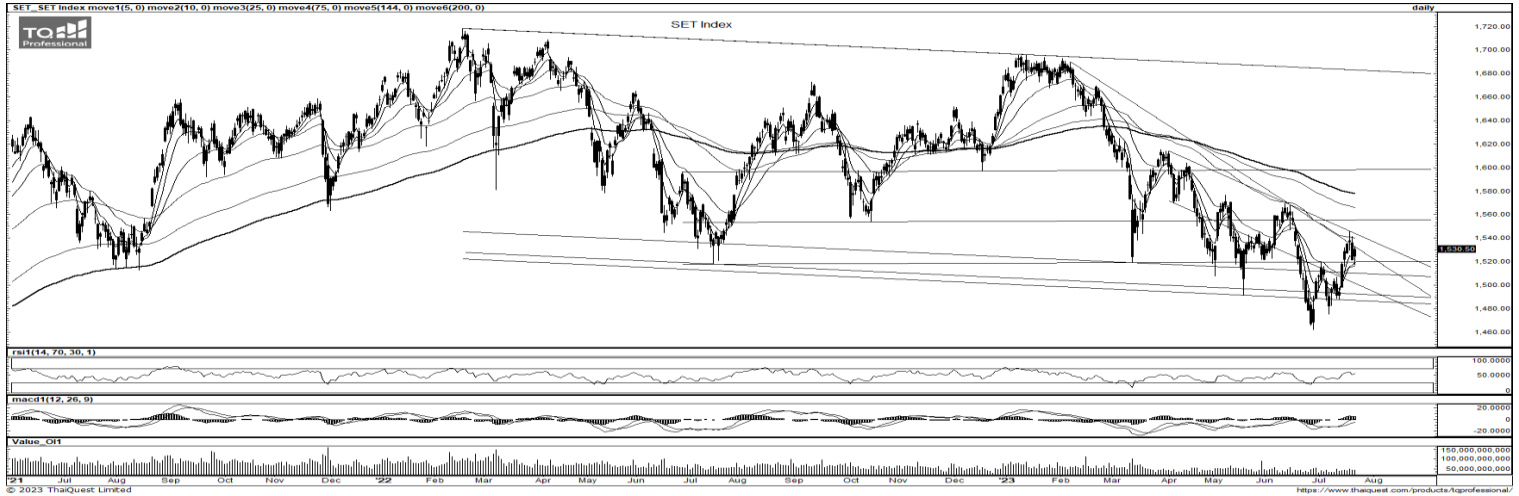
INET เน้นรุกมาร์จิ้นสูง ลูกค่างองค์กรโต 40% INET มองครึ่งปีหลังผลงาน ینگดี ลุยตลาด Enterprise Cloud สำหรับลูกค่างองค์กร โอกาสปีนีโต 30-40% ینگเป็นกลุ่มไฮมาร์จิ้น ร้องรับความต้องการของลูกค่าง ینگใจ รายได้จะทำไรรวด 2.1-2.2 พันล้านบาท พร้อม IDC3 Phase 2 เข้ากองทุนไตรมาส 4/2566 ตามแผน ฟากไบรอกซ์กำไรไตรมาส 2/2566 ที่ 34 ล้านบาท ส่วนแผนนำบริษัทลูกเข้า mai ต้องพิจารณาให้เหมาะสมตามภาวะตลาด (ต้นหุ้น)

EPG ลุ้นงบมิเชอร์ไพรส์ บริหารต้นทุนต้นมาร์จิ้นงในแยม EPG งบอาจมีเชอร์ไพรส์ รับออเดอร์ธุรกิจทุกกลุ่มสโตได้ ดีเยี่ยมจ้งตัวเลขช่วงสิงหาคมนี้ ฟากบัก "รศ.ดร.เจลิยว วิฑูรปกรณ์" พร้อมดอกเบี้ยปีนีรายได้ทะยาน 10% จากปีก่อน อาหนี้สงสยพอร์ตลูกค่างขยายตัวจ้งราคาน้ำมัน ینگไม่กระทบ ینگใช้โมเดลบริหารจัดการรายวัดดูบลงหงา (ต้นหุ้น)

SPALI โฟกัสการเมือง ขยายฐาน 27 โครงการ SPALI ห่วงสถานการณ์การเมืองกตกำล้งซื้อ ینگการจัดตั้งรัฐบาลชุดใหม่ที่ล่าช้ามีผลกระทบต่อ การตัดสินใจ คงแผนเปิดตัวโครงการใหม่ครึ่งหลังปี 2566 อีก 27 โครงการ มูลค่ารวมกว่า 2.8 หมื่นล้านบาท ینگยอดขายปีนีแตะ 3.6 หมื่นล้านบาท อวดแบ็กถือในมือหงา 1.9 หมื่นล้านบาท งบไตรมาส 2/2566 กำไร 1.33 พันล้านบาท โต 23.4% แนะนำ "ซื้อ" เป้า 27.8 บาท (ต้นหุ้น)

มังกรป่วยสะเทือน 'เศรษฐกิจไทย' 'แบงก์ชาติ-สศช.' จับตาผลกระทบ 'เศรษฐกิจจีน' ینگชะลอตัวหนัก ینگ "จีดีพี" ไตรมาส 2 โตต่ำ คาคือ ینگปัญหาว่างงานกลุ่มเยาวชนรุมเร้า ینگผลเทียบต่างประเทศ สะเทือนทองเที่ยวไทย "เศรษฐกิจ" ห่วงปัญหาโครงสร้างเขยา 3 กลุ่มธุรกิจไทย เผย "เคมีภัณฑ์" ینگสูงสุดหลังจ้งลดพึ่งพาต่างชาติ ศูนย์วิจัยสิกรหงา ینگนักทองเที่ยวจ้งต่ำเป้า จุดเศรษฐกิจไทยโตต่ำคาค สศช.จับตารัฐบาลจ้งคลอดมาตรการกระตุ้น (กรุงเทพธุรกิจ)

ข้อมูลในเอกสารฉบับนี้ รวบรวมมาจากแหล่งข้อมูลที่น่าเชื่อถือ อย่างไรก็ตาม บริษัทหลักทรัพย์ คิงส์ฟอร์ด จำกัด (มหาชน) ไม่สามารถที่จะยืนยันหรือรับรองความถูกต้องของข้อมูลเหล่านั้นได้ ไม่ว่าประการใด ๆ บทวิเคราะห์ในเอกสารนี้ จัดทำขึ้นโดยอ้างอิง หลักเกณฑ์ทางวิชาการเกี่ยวกับหลักการวิเคราะห์ และมิได้เป็นการชี้แนะ หรือเสนอแนะให้ซื้อหรือขายหลักทรัพย์ใด ๆ การตัดสินใจซื้อหรือขายหลักทรัพย์ใด ๆ ของผู้อ่าน ไม่ว่าจ้งเกิดจากการอ่านบทความในเอกสารนี้หรือไม่ก็ตาม ล้วนเป็นผลจากการใช้ วิจารณญาณของผู้อ่าน โดยไม่มีส่วนเกี่ยวข้องหรือพึ่งงกพกันใด ๆ กับ บริษัทหลักทรัพย์ คิงส์ฟอร์ด จำกัด (มหาชน) ไม่ว่ากรณีใด



ที่มา: TQ Professional, TF Day

SET Daily: แนวโน้มปรับตัว

Resistance 1,535 - 1,540

Support 1,525 - 1,515

กลยุทธ์การลงทุน SET Index แท่งเทียนปรับลงสู่ EMA10 วันก่อนดีดกลับมาอยู่ในทิศทาง sideways ส่วน Indicator เริ่มฟื้น วันนี้อาจมีขยับแคบแบบรักษาทรง วางแนวรับ 1,525/1,515 ส่วนแนวต้าน 1,535/1,540



ที่มา: TQ Professional, TF weekly

SET Weekly: Sideways Down ใต้ EMA200 Week

กลยุทธ์การลงทุน ระยะกลาง sentiment ต่างประเทศผันผวนจากการขึ้นดอกเบี้ยและการลดสภาพคล่องของธนาคารกลางหลัก ส่งผลต่อทิศทาง fund flow ชะลอตัว ขณะที่เงินเฟ้ออยู่ในระดับสูงกว่าเป้าหมายกดดันให้เศรษฐกิจมีโอกาสเข้าสู่ภาวะถดถอย ในทางเทคนิค TF weekly แท่งเทียนรายสัปดาห์ฟื้นตัวดี Trend Line ภาพรวมหากอยู่ต่ำกว่า EMA200 Week ยังเป็น Sideways Down แนวรับ 1,485/1,465 แนวต้าน 1,550/1,570



ที่มา: TQ Professional, TF daily

Gold Spot: เก็งกำไรขึ้นขายลงซื้อ

กลยุทธ์การลงทุน Gold Spot ปิดย่อจาก Dollar Index กลับมาแข็งค่าเหนือ 100 // แท่งเทียนเลือกพักตัวเกาะแนวเส้นค่าเฉลี่ย EMA10 วัน และ Trend line ย่อย หากไม่หลุดเลือกเก็งกำไรในลักษณะขึ้นขายลงซื้อ โดยมีแนวต้าน US\$1,990/2,000/OZ ส่วนแนวรับ US\$1,950/1,940/Oz

Resistance 1,990 - 2,000

Support 1,950 - 1,940

Technical Analyst

Apichai Raomanachai No. 002939

Asst. Technical Analyst

Noppom Chaykaew No. 043964

ข้อมูลในเอกสารฉบับนี้ รวบรวมมาจากแหล่งข้อมูลที่เชื่อถือได้ อย่างไรก็ดี บริษัทหลักทรัพย์ คิงส์ฟอร์ด จำกัด (มหาชน) ไม่สามารถที่จะยืนยันหรือรับรองความถูกต้องของข้อมูลเหล่านั้นได้ ไม่ว่าประการใด ๆ บทวิเคราะห์ในเอกสารนี้ จัดทำขึ้นโดยอ้างอิงหลักเกณฑ์ทางวิชาการเกี่ยวกับหลักการวิเคราะห์ และมีได้เป็นการชี้แนะ หรือเสนอแนะให้ซื้อหรือขายหลักทรัพย์ใด ๆ การตัดสินใจซื้อหรือขายหลักทรัพย์ใด ๆ ของผู้อ่าน ไม่ว่าจะเกิดจากการอ่านบทความในเอกสารนี้หรือไม่ก็ตาม ล้วนเป็นผลจากการใช้วิจารณญาณของผู้อ่าน โดยไม่มีส่วนเกี่ยวข้องกับหรือพินัยผูกพันใด ๆ กับ บริษัทหลักทรัพย์ คิงส์ฟอร์ด จำกัด (มหาชน) ไม่ว่ากรณีใด



ที่มา ; TQ Professional

CBG

Resistance 77.75-80.00

Support 68.50

แนะนำแก๊งกำไร แท่งเทียนทำจิ้งหะขยับขึ้นจากโซนล่าง พร้อมปริมาณการซื้อขายเข้าสะสม ด้าน Indicator MACD และ RSI มีแนวโน้มเป็นบวก เบื้องต้นหากยืนแนวรับ 68.50 บาท ได้คาดหวังการขึ้นต่อ โดยมีแนวต้านถัดไป 77.75-80.00 บาท ส่วนจุด Stop Loss 67.25 บาท



ที่มา ; TQ Professional

ICHI

Resistance 15.50

Support 14.40

แนะนำแก๊งกำไร แท่งเทียนสร้างจิ้งหะแก่งตัวขึ้น พร้อมปริมาณการซื้อขายเข้าสะสม ส่วน MACD / RSI ประคองตัวบวก เบื้องต้นคาดหวังทยอยขึ้นต่อ โดยมีแนวต้านที่ 15.50 บาท ส่วนแนวรับ 14.40 บาท และพิจารณาวางจุด Stop Loss ที่ 14.00 บาท



ที่มา ; TQ Professional

TKN

Resistance 12.00

Support 11.10

แนะนำแก๊งกำไร แท่งเทียนฟื้นตัวเกาะเส้นค่าเฉลี่ยระยะสั้น ด้านปริมาณการซื้อขายทยอยเข้าสะสม ส่วน MACD / RSI ขยับขึ้นเป็นสัญญาณบวก โดยคาดหวังการแก่งขึ้นสู่แนวต้านบริเวณ 12.00 บาท ส่วนแนวรับ 11.10 บาท และ Stop Loss ที่ 10.90 บาท

Technical Analyst

Apichai Raomanachai No. 002939

Asst. Technical Analyst

Nopporn Chaykaew No. 043964

SET50 Index Futures



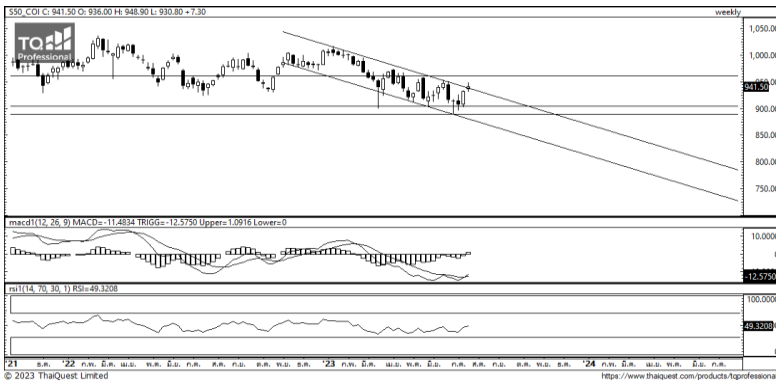
วันจันทร์ที่ 24 กรกฎาคม พ.ศ. 2566



ที่มา: Kingsford Research

ภาพการลงทุในระยะสั้น

S50U23 ปิดที่ 941.50 จุด ปรับตัวเพิ่มขึ้น 7.3 จุด หรือ +0.78 % S50U23 มีการเคลื่อนไหวในลักษณะแนวโน้มการขึ้น ซึ่งมีกรอบแนวต้านที่ 950 และ แนวรับที่ 940 ในส่วน Indicator ปรับตัวลงมาอยู่ในแนวโน้มขาลง ทำให้ในระยะสั้น มีเคลื่อนไหวปรับตัวลง ใช้ 940 เป็นเกณฑ์การเลือกข้างหากไม่สามารถยืนยันเหนือ 940 การเปิดสถานะ Short จะเป็นฝั่งที่ได้เปรียบกว่า



ที่มา: Kingsford Research

ภาพการลงทุรายสัปดาห์

สำหรับภาพรายสัปดาห์ลดสถานะ Long เหลือ 1/3 Port แม้ Set 50 Index Future ปรับตัวเหนือ 940 จุด แต่ยังไม่ชัดเจนการเปลี่ยนเป็นแนวโน้มขาขึ้น Indicator ยัง สนับสนุนในแนวโน้มขาลง โดยมองแนวต้านที่ 950 จุด แนวรับที่ 935 จุด และวางจุด Stop loss ที่ 935 หากสามารถยืนยันเหนือ 950 จุดได้ แนะนำปิดสถานะ Long 2/3 Port

Market Overview

นักลงทุนต่างชาติ Long สุทธิ 19,380 สัญญา ส่วนยอดสะสมประจำเดือน ก.ค. มี ยอด Long สุทธิ 122,161 สัญญา และยอดสะสม ปี 2566 เป็นยอด Short สุทธิ 70,717 สัญญา ในส่วนของตลาดหุ้นสหรัฐ เมื่อวานนี้ DJIA ปิดที่ +0.01%, ดัชนี S&P500 ปิดที่ +0.03% และ ดัชนี Nasdaq ปิดที่ -0.22% ดัชนีดาวโจนส์บวก 2.1% , ดัชนี S&P500 บวก 0.7% และดัชนี Nasdaq ลดลง 0.6% ดัชนีดาวโจนส์ได้แรงหนุนจากการที่หุ้นพรอคเตอร์ แอนด์ แกมเบิล และหุ้นเซฟรอน ปรับตัวขึ้นมากกว่า 1% ดัชนี ดาวโจนส์ปรับตัวขึ้นมากกว่า 6% แล้วในปีนี้ ขณะที่ดัชนี S&P500 ปรับตัวขึ้น 18% และดัชนี Nasdaq ทะยานขึ้นราว 34% โดยได้แรงหนุนจากความเชื่อมั่นเกี่ยวกับปัญญาประดิษฐ์ (AI), การฟื้นตัวของเศรษฐกิจสหรัฐ และการคาดการณ์ที่ว่าธนาคารกลางสหรัฐ (เฟด) จะยุติวงจรการปรับขึ้นอัตราดอกเบี้ยเชิงรุกเร็ว ๆ นี้ อย่างไรก็ตาม บรรดานักลงทุนยังคงมีมุมมองที่แตกต่างกันเกี่ยวกับแนวโน้มนโยบายการเงินของเฟด ในระยะยาวหุ้นเน็ตฟลิกซ์ ลดลง 2.3% โดยปรับตัวลงเป็นวันที่ 2 ติดต่อกัน หลังการเปิดเผยผลประกอบการในสัปดาห์นี้ สร้างความผิดหวังให้กับนักลงทุนหุ้นอเมริกัน เอ็กซ์เพรส ร่วงลง 3.9% หลังเปิดเผยรายได้รายไตรมาสต่ำกว่าคาด ขณะที่ยืนยันคาดการณ์ผลกำไรทั้งปี แม้คาดว่าเฟดจะปรับขึ้นอัตราดอกเบี้ยอีก 0.25% ในการประชุมวันที่ 25-26 ก.ค. นี้ก็ตาม บรรดานักวิเคราะห์ระบุว่า การซื้อขายที่เป็นไปอย่างผันผวนในวันศุกร์นี้ยังเป็นผลมาจากการครบกำหนดส่งมอบออปชั่นหุ้นรายเดือนด้วย

	Close	Change	Volume	OI
SET50	945.22	6.5	1,345,842,500	632,483
S50N23	945.20	4.3	17	159
S50Q23	944.90	4.0	3	47
S50U23	941.50	7.3	218,422	535,653
S50Z23	942.60	7.5	16,890	75,741

Source: TQ Pro

	Last	Support	Resistance
SET50	945.22	940	950
S50U23	941.50	940	950
S50Z23	942.60	940	950

Source: Kingsford Securities

Volume by Investors	SET (Million Bath)	Index Futures (Contracts)
Local Institutions	-863.27	-5,935
Foreign	-584.62	19,380
Local Investor	1,154.24	-13,448

ข้อมูลในเอกสารฉบับนี้ รวบรวมมาจากแหล่งข้อมูลที่น่าเชื่อถือ อย่างไรก็ดี บริษัทหลักทรัพย์ คิงส์ฟอร์ด จำกัด (มหาชน) ไม่สามารถที่จะยืนยันหรือรับรองความถูกต้องของข้อมูลเหล่านี้ได้ ไม่ว่าประการใด ๆ บทวิเคราะห์ในเอกสารนี้ จัดทำขึ้นโดยอ้างอิง หลักเกณฑ์ทางวิชาการเกี่ยวกับหลักการวิเคราะห์ และมีได้เป็นการชี้แนะ หรือเสนอแนะให้ซื้อหรือขายหลักทรัพย์ใด ๆ การตัดสินใจซื้อหรือขายหลักทรัพย์ใด ๆ ของผู้อ่าน ไม่ว่าจะเกิดจากการอ่านบทความในเอกสารนี้หรือไม่ก็ตาม ล้วนเป็นผลจากการใช้ วิจารณญาณของผู้อ่าน โดยไม่มีส่วนเกี่ยวข้องกับหรือพันธะผูกพันใด ๆ กับ บริษัทหลักทรัพย์ คิงส์ฟอร์ด จำกัด (มหาชน) ไม่ว่ากรณีใด

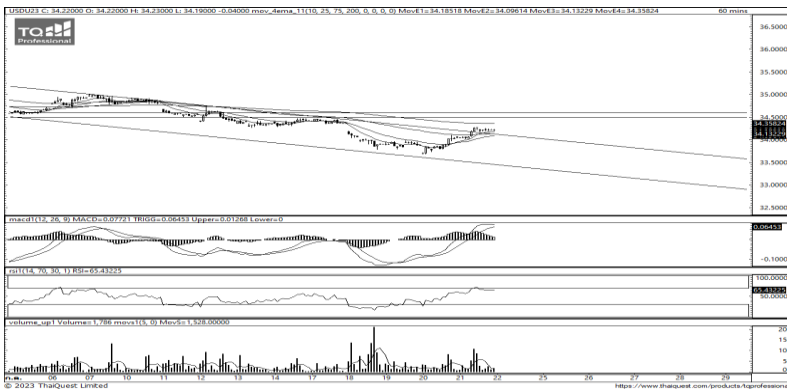
SET50 Index Futures



KINGSFORD

Series	Close	Chg	Vol. Contracts	OI	OI Chg	Theoretical	Basis	Daly Left	LTD
S50Q23	944.90	4.0	3	38	9	944.19	-0.32	38	30/8/2023
S50N23	945.20	4.3	17	157	2	945.11	-0.02	4	27/7/2023
S50U23	941.50	7.3	218,422	530,639	5,014	943.40	-3.72	67	28/9/2023
S50Z23	942.60	7.5	16,890	72,875	2,866	940.92	-2.62	158	28/12/2023
S50H24	938.00	6.4	2,663	14,395	741	938.45	-7.22	249	28/3/2024

Currency Futures



ที่มา: Kingsford Research

ภาพการลงทุนระยะสั้น

เข้านี้ dollar index อยู่ที่ 101.04 จุด อ่อนค่าลง -0.03 % โดยที่ USDU23 เมื่อวันศุกร์ปิดอ่อนค่า 0.43 บาท/USD ค่าเงินมีการเคลื่อนไหวอ่อนค่าลง ใกล้ทดสอบ EMA 200 วัน ส่วน Indicator สนับสนุนในทิศทางขาขึ้น ซึ่งส่งผลให้ค่าเงินจะมีการปรับตัวในลักษณะอ่อนค่าลง โดยมองเป้าหมายการเคลื่อนไหวของ USDU23 อยู่ที่แนวรับ 34.10 และมีแนวต้านที่ 34.40 หากสามารถอยู่เหนือ 34.10 ควรเปิดสถานะ Long จะเป็นฝั่งที่ได้เปรียบกว่า

	Last	Change	Volume	OI
USDN23	34.44	0.05	246	1,759
USDQ23	34.33	0.44	993	2,343
USDU23	34.26	0.43	53,517	90,085
USDZ23	33.95	0.45	7,842	24,770

Source: TQ Pro

	Last	Support	Resistance
RTXUSTB	34.03	33.80	34.20
USDU23	34.26	34.10	34.40
USDZ23	33.95	34.50	34.00

Source: Kingsford Securities

Apichai Raomanachai

Fundamental and Technical Investment Analysis

ID No. 002939 Tel 02-829-6999 Ext 2200

Email : apichai.ra@kfsec.co.th

Nut Kaewborisutsakul

Assistant Investment Analyst

ข้อมูลในเอกสารฉบับนี้ รวบรวมมาจากแหล่งข้อมูลที่น่าเชื่อถือ อย่างไรก็ดี บริษัทหลักทรัพย์ คิงส์ฟอร์ด จำกัด (มหาชน) ไม่สามารถที่จะยืนยันหรือรับรองความถูกต้องของข้อมูลเหล่านี้ได้ ไม่ว่าประการใด ๆ บทวิเคราะห์ในเอกสารนี้ จัดทำขึ้นโดยอ้างอิงหลักเกณฑ์ทางวิชาการเกี่ยวกับหลักการวิเคราะห์ และมีได้เป็นการชี้แนะ หรือเสนอแนะให้ซื้อหรือขายหลักทรัพย์ใด ๆ การตัดสินใจซื้อหรือขายหลักทรัพย์ใด ๆ ของผู้อ่าน ไม่ว่าจะเกิดจากการอ่านบทความในเอกสารนี้หรือไม่ก็ตาม ล้วนเป็นผลจากการใช้วิจารณญาณของผู้อ่าน โดยไม่มีส่วนเกี่ยวข้องกับหรือพันธมิตรทางใด ๆ กับ บริษัทหลักทรัพย์ คิงส์ฟอร์ด จำกัด (มหาชน) ไม่ว่ากรณีใด



Most Active Grainer (%chg)

Rank	STOCK	OI	Price Chg (20 Working Days)
1	STEC	15,312	26.51%
2	THCOM	7,718	25.00%
3	CK	1,805	17.03%
4	CBG	5,160	16.26%
5	SAMART	11,260	15.38%
6	TKN	20,568	14.00%
7	JAS	144,475	13.93%
8	TRUE	25,767	13.82%
9	ICHI	7,812	13.64%
10	HANA	1,980	13.10%
11	JMT	5,917	12.69%
12	STPI	22,421	11.76%
13	GULF	15,761	11.43%
14	EASTW	624	11.33%
15	ITD	16,610	11.11%
16	COM7	10,078	9.80%
17	SIRI	60,787	9.78%
18	TOP	1,968	9.14%
19	EA	22,339	8.10%
20	INTUCH	1,863	7.77%
21	PTTEP	4,941	7.48%
22	WHA	17,762	6.96%
23	BGRIM	5,642	5.80%
24	ADVANC	4,042	5.71%
25	TTB	31,894	5.62%
26	ESSO	15,700	5.11%
27	PLANB	11,772	4.97%
28	EGCO	1,352	4.96%
29	BTS	13,088	4.79%
30	KCE	6,272	4.79%

Top Gainers OI (%chg)

STOCK	OI	%Daily Top OI Change	STOCK	OI	%5 Day Top OI Change
SPCG	31	47.62%	SPCG	31	47.62%
BLA	6,394	33.21%	INTUCH	1,863	25.03%
BCH	5,920	22.67%	LH	10,759	13.49%
AWC	14,595	20.71%	THG	340	5.92%
BBL	11,159	15.67%	BBL	11,159	1.93%
KBANK	12,655	7.73%	BAY	750	1.90%
THCOM	7,718	3.93%	TVO	524	0.77%
MINT	4,119	2.49%	EASTW	624	-0.48%
SAWAD	15,219	1.40%	BPP	2,341	-3.50%
BPP	2,341	0.86%	BCPG	43,137	-4.57%
QH	15,234	0.03%	TISCO	3,171	-4.72%
TVO	524	0.00%	VNG	9,306	-5.21%
TTCL	5,000	0.00%	BEC	20,216	-5.58%
BAY	750	0.00%	QH	15,234	-6.48%
BA	6,027	0.00%	DELTA	2,356	-7.79%

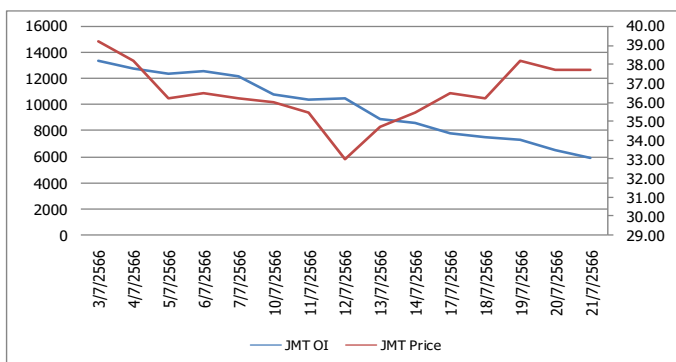
Source: TQ Pro

Top Loser OI (%chg)

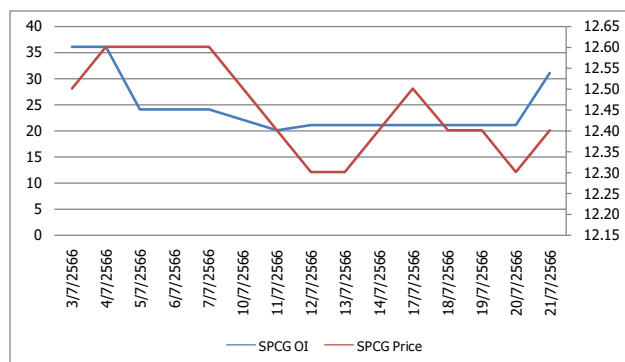
STOCK	OI	%Daily Top OI Change	STOCK	OI	%5 Day Top OI Change
LPN	1,398	-51.98%	BEAUTY	13,266	-71.60%
ESSO	15,700	-33.79%	AMATA	1,238	-62.41%
KEX	3,761	-33.72%	GFPT	4,658	-62.34%
IRPC	23,276	-32.55%	S	13,001	-62.14%
WHAUP	8,064	-30.27%	TTB	31,894	-62.03%
UNIQ	3,831	-29.85%	ICHI	7,812	-61.33%
BEM	10,900	-29.36%	LPN	1,398	-61.02%
TOP	1,968	-29.31%	STPI	22,421	-61.01%
BDMS	3,336	-28.52%	WHAUP	8,064	-58.78%
MAJOR	7,032	-28.19%	BDMS	3,336	-58.66%
SGP	256	-28.09%	UNIQ	3,831	-57.44%
STGT	4,184	-27.94%	KEX	3,761	-56.39%
TCAP	503	-27.83%	TPIPL	4,398	-55.99%
SIRI	60,787	-26.89%	PRM	5,325	-55.03%
GLOBAL	2,497	-24.61%	BTS	13,088	-54.69%

หุ้นที่มีทิศทาง ราคาและ OI ที่น่าจับตามอง

OI Trend JMT



OI Trend SPCG



Recommend : Short
Support : 37.00

Resistance : 38.80
Stop-Loss : 39.00

Recommend : Long
Support : 12.00

Resistance : 12.50
Stop-Loss : 11.50

Source: KINGSFORD

APICHAJ RAOMANACHAI No. 002939
NUT KAEWBORISUTSAKUL Asst. Derivatives Analyst

ข้อมูลในเอกสารฉบับนี้ รวมรวมมาจากแหล่งข้อมูลที่น่าเชื่อถือ อย่างไรก็ดี บริษัทหลักทรัพย์ คิงส์ฟอร์ด จำกัด (มหาชน) ไม่สามารถที่จะยืนยันหรือรับรองความถูกต้องของข้อมูลเหล่านี้ได้ ไม่ว่าประการใด ๆ บทวิเคราะห์ในเอกสารนี้ จัดทำขึ้นโดยอ้างอิงหลักการทางวิชาการเกี่ยวกับหลักการวิเคราะห์ และมิได้เป็นการชี้นำ หรือเสนอแนะให้ซื้อหรือขายหลักทรัพย์ใด ๆ การตัดสินใจซื้อหรือขายหลักทรัพย์ใด ๆ ของผู้อ่าน ไม่ว่าจะเกิดจากการอ่านบทความในเอกสารนี้หรือไม่ก็ตาม ล้วนเป็นผลจากการใช้วิจารณญาณของผู้อ่าน โดยไม่มีความเกี่ยวข้องกับหรือหนี้ผูกพันใด ๆ กับ บริษัทหลักทรัพย์ คิงส์ฟอร์ด จำกัด(มหาชน) ไม่ควรกรณีใด

Short Sales



KINGSFORD

มูลค่าการขายชอร์ต ณ วันที่ 21 กรกฎาคม 2566

หลักทรัพย์	ปริมาณหุ้นที่ขายชอร์ต (หุ้น)	มูลค่าการขายชอร์ต (บาท)	%เทียบมูลค่าซื้อขายตลาดรวม
7UP	326,100	131,055	3.54%
AAI	122,000	376,612	1.48%
AAV	1,549,700	4,095,400	9.26%
ACE-R	32,600	60,949	0.19%
ADVANC	342,100	75,163,600	7.63%
ADVANC-R	158,700	35,080,000	3.54%
AEONTS	7,000	1,125,000	1.67%
AEONTS-R	17,500	2,796,950	4.17%
AGE	30,100	80,668	1.34%
AGE-R	28,100	75,168	1.25%
AH	95,000	3,101,275	6.48%
AH-R	500	16,250	0.03%
AIT	195,900	978,862	5.08%
AMATA	585,300	13,920,940	9.03%
AMATA-R	201,000	4,765,640	3.10%
AOT	933,500	66,572,200	5.14%
AOT-R	925,600	65,847,625	5.09%
AP	616,200	7,340,720	6.80%
AP-R	255,000	3,034,500	2.81%
AS	2,900	33,930	1.57%
ASIAN	7,700	61,215	2.36%
ASIAN-R	6,600	52,790	2.02%
ASK	34,800	864,830	6.13%
ASK-R	2,400	59,760	0.42%
ASW	14,200	121,410	2.82%
AU-R	1,200	12,000	0.56%
AUCT	54,800	540,785	2.99%
AUCT-R	7,300	71,905	0.40%
AURA	8,700	142,130	0.26%
AURA-R	34,500	574,400	1.01%
AWC	4,015,700	17,755,794	4.79%
AWC-R	8,535,300	37,697,488	10.19%
AYUD	100	3,800	2.70%
BA	54,600	777,180	6.79%
BA-R	67,400	959,070	8.38%
BAFS	13,800	434,700	14.45%
BAFS-R	5,500	172,950	5.76%
BAM	922,500	9,784,740	14.15%
BAM-R	560,900	5,968,700	8.60%
BANPU	4,596,000	43,221,060	4.61%
BANPU-R	3,692,400	34,572,040	3.70%
BAY	12,700	406,400	2.23%
BAY-R	4,900	156,625	0.86%
BBGI-R	100	510	0.07%
BBIK	5,100	599,150	1.06%
BBL	1,297,800	214,603,000	7.47%
BBL-R	178,500	29,649,150	1.03%
BCH	224,300	3,970,110	8.32%
BCH-R	515,200	9,117,380	19.11%
BCP	1,253,200	47,163,050	12.78%
BCP-R	439,700	16,535,600	4.48%
BCPG	168,100	1,608,040	6.12%
BCPG-R	22,000	210,100	0.80%
BDMS	4,849,900	138,716,550	12.09%
BDMS-R	66,900	1,923,350	0.17%

ข้อมูลในเอกสารฉบับนี้ รวบรวมมาจากแหล่งข้อมูลที่เชื่อถือได้ อย่างไรก็ตาม บริษัทหลักทรัพย์ คิงส์ฟอร์ด จำกัด (มหาชน) ไม่สามารถที่จะยืนยันหรือรับรองความถูกต้องของข้อมูลเหล่านี้ได้ ไม่ว่าประการใด ๆ บทวิเคราะห์ในเอกสารนี้ จัดทำขึ้นโดยอ้างอิงหลักเกณฑ์ทางวิชาการเกี่ยวกับหลักการวิเคราะห์ และมีได้เป็นการชี้แนะ หรือเสนอแนะให้ซื้อหรือขายหลักทรัพย์ใด ๆ การตัดสินใจซื้อหรือขายหลักทรัพย์ใด ๆ ของผู้อ่าน ไม่ว่าจะเกิดจากการอ่านบทความในเอกสารนี้หรือไม่ก็ตาม ล้วนเป็นผลจากการใช้วิจารณญาณของผู้อ่าน โดยไม่มีส่วนเกี่ยวข้องกับหรือพันธะผูกพันใด ๆ กับ บริษัทหลักทรัพย์ คิงส์ฟอร์ด จำกัด (มหาชน) ไม่ว่ากรณีใด

Short Sales



KINGSFORD

มูลค่าการขายชอร์ต ณ วันที่ 21 กรกฎาคม 2566

หลักทรัพย์	ปริมาณหุ้นที่ขายชอร์ต (หุ้น)	มูลค่าการขายชอร์ต (บาท)	%เทียบมูลค่าซื้อขายตลาดรวม
BE8	9,200	379,800	0.94%
BEAUTY	217,500	116,401	5.18%
BEC	201,700	1,636,130	17.61%
BEC-R	151,500	1,229,635	13.23%
BEM	1,083,600	9,511,000	6.09%
BEM-R	1,410,700	12,367,525	7.93%
BGC	36,200	338,470	65.82%
BGRIM	416,200	15,231,975	17.30%
BGRIM-R	140,300	5,119,425	5.83%
BH	193,000	42,420,300	11.82%
BH-R	32,700	7,201,800	2.00%
BJC	149,900	5,115,125	6.60%
BJC-R	240,400	8,213,200	10.59%
BLA	21,500	523,020	8.19%
BLA-R	24,400	592,920	9.30%
BLAND-R	119,400	99,102	2.07%
BPP	55,100	788,480	11.02%
BPP-R	4,500	64,350	0.90%
BRI	46,700	428,615	3.53%
BTG	300,500	6,659,170	5.32%
BTG-R	104,700	2,320,830	1.85%
BTS	1,021,500	7,766,635	14.65%
BTS-R	540,100	4,115,745	7.75%
BYD	362,300	2,174,465	11.18%
BYD-R	178,500	1,074,305	5.51%
CBG	1,270,400	88,664,650	13.49%
CBG-R	202,300	14,350,100	2.15%
CENDEL	396,200	17,631,575	10.17%
CENDEL-R	210,200	9,333,075	5.40%
CHAYO	151,900	1,069,800	5.07%
CHAYO-R	1,600	11,200	0.05%
CHG	1,791,400	5,266,716	18.08%
CHG-R	596,400	1,753,416	6.02%
CK	69,500	1,482,010	3.39%
CK-R	183,900	3,933,170	8.98%
CKP	129,700	457,222	6.40%
CKP-R	145,500	513,142	7.18%
COM7	511,300	14,397,250	9.20%
COM7-R	73,800	2,076,400	1.33%
CPALL	1,518,300	95,649,225	11.16%
CPALL-R	371,100	23,350,975	2.73%
CPAXT	270,000	9,301,325	6.24%
CPF	771,700	15,216,280	10.89%
CPF-R	176,300	3,488,360	2.49%
CPN	542,300	35,232,725	11.17%
CPN-R	140,500	9,129,400	2.89%
CRC	737,400	30,057,350	6.66%
CRC-R	1,728,600	70,589,750	15.61%
DCC	835,300	1,662,502	23.93%
DCC-R	827,100	1,645,637	23.69%
DELTA	603,200	63,820,100	6.96%
DELTA-R	1,013,700	106,636,150	11.69%
DITTO	10,900	329,725	0.35%
DITTO-R	28,300	865,425	0.90%
DMT	74,200	920,080	8.67%

ข้อมูลในเอกสารฉบับนี้ รวบรวมมาจากแหล่งข้อมูลที่เชื่อถือได้ อย่างไรก็ตาม บริษัทหลักทรัพย์ คิงส์ฟอร์ด จำกัด (มหาชน) ไม่สามารถที่จะยืนยันหรือรับรองความถูกต้องของข้อมูลเหล่านี้ได้ ไม่ว่าประการใด ๆ บทวิเคราะห์ในเอกสารนี้ จัดทำขึ้นโดยอ้างอิงหลักเกณฑ์ทางวิชาการเกี่ยวกับหลักการวิเคราะห์ และมีได้เป็นการชี้แนะ หรือเสนอแนะให้ซื้อหรือขายหลักทรัพย์ใด ๆ การตัดสินใจซื้อหรือขายหลักทรัพย์ใด ๆ ของผู้อ่าน ไม่ว่าจะเกิดจากการอ่านบทความในเอกสารนี้หรือไม่ก็ตาม ล้วนเป็นผลจากการใช้วิจารณญาณของผู้อ่าน โดยไม่มีส่วนเกี่ยวข้องกับหรือพึ่งพิงผูกพันใด ๆ กับ บริษัทหลักทรัพย์ คิงส์ฟอร์ด จำกัด (มหาชน) ไม่ว่ากรณีใด

Short Sales



KINGSFORD

มูลค่าการขายชอร์ต ณ วันที่ 21 กรกฎาคม 2566

หลักทรัพย์	ปริมาณหุ้นที่ขายชอร์ต (หุ้น)	มูลค่าการขายชอร์ต (บาท)	%เทียบมูลค่าซื้อขายตลาดรวม
DOHOME	336,200	3,337,990	4.53%
DOHOME-R	319,000	3,151,130	4.30%
DUSIT	3,900	43,680	1.13%
EA	495,600	27,878,350	3.14%
EA-R	2,140,700	120,936,175	13.55%
EGCO	12,200	1,675,200	1.90%
EGCO-R	70,800	9,734,750	11.05%
EKH	17,400	134,850	8.35%
EPG	182,500	1,187,245	4.12%
EPG-R	169,800	1,103,700	3.83%
ERW	438,900	1,954,306	7.00%
ERW-R	131,600	588,048	2.10%
ESSO	93,000	860,250	2.72%
ESSO-R	83,700	773,325	2.45%
ETC	11,800	34,008	1.21%
FORTH	15,100	393,175	2.00%
FORTH-R	56,900	1,490,850	7.53%
FSMART	8,100	68,850	1.86%
GFPT	113,500	1,355,070	7.95%
GFPT-R	85,800	1,021,840	6.01%
GJS	173,900	41,736	3.02%
GLOBAL	405,500	6,395,000	9.19%
GLOBAL-R	191,100	3,018,110	4.33%
GPSC	306,600	16,867,225	5.84%
GPSC-R	288,300	15,861,075	5.49%
GREEN	13,000	13,298	1.95%
GULF	830,800	40,490,150	6.83%
GULF-R	914,400	44,450,150	7.52%
GUNKUL	1,562,300	5,086,056	5.19%
GUNKUL-R	1,620,900	5,272,918	5.38%
HANA	1,354,300	64,472,200	6.76%
HANA-R	1,810,900	86,177,325	9.03%
HENG	44,400	106,604	2.25%
HENG-R	400	968	0.02%
HL	6,600	86,950	2.96%
HMPRO	1,965,500	27,522,000	24.38%
HMPRO-R	411,700	5,763,800	5.11%
HTC	12,100	440,000	3.27%
HUMAN	13,900	133,595	3.07%
ICHI	377,300	5,548,990	2.98%
ICHI-R	215,700	3,184,360	1.70%
III	68,700	780,080	2.14%
III-R	1,100	12,430	0.03%
ILM-R	2,100	46,860	0.69%
INTUCH	110,600	8,413,400	4.47%
INTUCH-R	130,100	9,870,075	5.25%
IRPC	3,029,200	6,977,030	10.53%
IRPC-R	1,296,600	3,003,186	4.51%
ITC	100,000	1,690,000	2.91%
ITC-R	38,600	646,690	1.12%
ITD	447,500	630,649	7.64%
ITD-R	94,300	132,528	1.61%
IVL	1,404,500	46,300,850	14.89%
IVL-R	736,200	24,265,775	7.80%

ข้อมูลในเอกสารฉบับนี้ รวบรวมมาจากแหล่งข้อมูลที่เชื่อถือได้ อย่างไรก็ตาม บริษัทหลักทรัพย์ คิงส์ฟอร์ด จำกัด (มหาชน) ไม่สามารถที่จะยืนยันหรือรับรองความถูกต้องของข้อมูลเหล่านี้ได้ ไม่ว่าประการใด ๆ บทวิเคราะห์ในเอกสารนี้ จัดทำขึ้นโดยอ้างอิงหลักเกณฑ์ทางวิชาการเกี่ยวกับหลักการวิเคราะห์ และมีได้เป็นการชี้แนะ หรือเสนอแนะให้ซื้อหรือขายหลักทรัพย์ใด ๆ การตัดสินใจซื้อหรือขายหลักทรัพย์ใด ๆ ของผู้อ่าน ไม่ว่าจะเกิดจากการอ่านบทความในเอกสารนี้หรือไม่ก็ตาม ล้วนเป็นผลจากการใช้วิจารณญาณของผู้อ่าน โดยไม่มีส่วนเกี่ยวข้องกับหรือพันธะผูกพันใด ๆ กับ บริษัทหลักทรัพย์ คิงส์ฟอร์ด จำกัด (มหาชน) ไม่ว่ากรณีใด

Short Sales



KINGSFORD

มูลค่าการขายชอร์ต ณ วันที่ 21 กรกฎาคม 2566

หลักทรัพย์	ปริมาณหุ้นที่ขายชอร์ต (หุ้น)	มูลค่าการขายชอร์ต (บาท)	%เทียบมูลค่าซื้อขายตลาดรวม
JAS-R	155,000	214,705	3.79%
JMART	635,700	10,389,340	5.23%
JMART-R	1,150,400	18,791,140	9.46%
JMT	667,500	24,608,025	5.75%
JMT-R	297,600	11,081,800	2.56%
JR	7,000	40,250	5.45%
JTS	36,000	974,875	0.71%
JTS-R	17,700	503,050	0.35%
KAMART	221,900	3,047,370	3.02%
KBANK	2,262,000	294,049,550	3.61%
KBANK-R	1,989,000	258,237,350	3.17%
KCE	1,223,000	46,807,600	19.13%
KCE-R	260,800	9,941,775	4.08%
KEX	63,600	633,635	9.88%
KEX-R	21,400	212,390	3.33%
KKP	393,400	23,873,050	12.19%
KKP-R	214,600	13,028,950	6.65%
KLINIQ-R	400	14,900	0.04%
KSL	19,000	58,520	2.43%
KSL-R	4,800	14,784	0.61%
KTB	4,112,700	83,135,980	7.40%
KTB-R	473,100	9,556,620	0.85%
KTC	530,200	24,529,525	11.22%
KTC-R	415,400	19,228,525	8.79%
LANNA	14,400	220,320	5.14%
LH	2,711,800	22,914,710	18.09%
LH-R	267,600	2,261,800	1.79%
LHFG	411,800	441,663	0.82%
LPN	7,500	31,350	5.12%
LPN-R	2,400	9,984	1.64%
M	23,100	1,045,275	4.35%
M-CHAI	100	79,400	0.80%
M-R	600	27,100	0.11%
MAJOR	67,200	980,180	9.25%
MAJOR-R	54,900	801,460	7.56%
MASTER-R	900	70,150	0.14%
MBK	48,300	767,690	5.25%
MBK-R	41,000	650,860	4.46%
MC	12,900	154,800	0.96%
MEGA	37,200	1,435,300	5.72%
MEGA-R	33,400	1,291,000	5.14%
MGC-R	8,200	63,550	0.46%
MINT	2,234,000	71,413,325	9.00%
MINT-R	601,200	19,228,050	2.42%
MTC	1,453,100	52,137,525	14.84%
MTC-R	1,047,700	37,853,050	10.70%
NCAP-R	54,300	207,366	0.51%
NER	249,600	1,124,884	7.41%
NER-R	304,300	1,369,854	9.03%
NEX	51,400	510,240	0.41%
NEX-R	207,200	2,064,785	1.65%
NOBLE	4,700	20,022	0.61%
NRF	25,700	142,945	0.53%
NSL	5,100	120,870	0.29%

ข้อมูลในเอกสารฉบับนี้ รวบรวมมาจากแหล่งข้อมูลที่เชื่อถือได้ อย่างไรก็ตาม บริษัทหลักทรัพย์ คิงส์ฟอร์ด จำกัด (มหาชน) ไม่สามารถที่จะยืนยันหรือรับรองความถูกต้องของข้อมูลเหล่านี้ได้ ไม่ว่าประการใด ๆ บทวิเคราะห์ในเอกสารนี้ จัดทำขึ้นโดยอ้างอิงหลักเกณฑ์ทางวิชาการเกี่ยวกับหลักการวิเคราะห์ และมีได้เป็นการชี้แนะ หรือเสนอแนะให้ซื้อหรือขายหลักทรัพย์ใด ๆ การตัดสินใจซื้อหรือขายหลักทรัพย์ใด ๆ ของผู้อ่าน ไม่ว่าจะเกิดจากการอ่านบทความในเอกสารนี้หรือไม่ก็ตาม ล้วนเป็นผลจากการใช้วิจารณญาณของผู้อ่าน โดยไม่มีส่วนเกี่ยวข้องกับหรือพันธะผูกพันใด ๆ กับ บริษัทหลักทรัพย์ คิงส์ฟอร์ด จำกัด (มหาชน) ไม่ว่ากรณีใด

Short Sales



KINGSFORD

มูลค่าการขายชอร์ต ณ วันที่ 21 กรกฎาคม 2566

หลักทรัพย์	ปริมาณหุ้นที่ขายชอร์ต (หุ้น)	มูลค่าการขายชอร์ต (บาท)	%เทียบมูลค่าซื้อขายตลาดรวม
NUSA	861,200	447,824	3.51%
ONEE	966,100	4,772,692	24.48%
OR	1,426,000	30,186,610	7.26%
OR-R	1,284,800	27,224,290	6.54%
ORI	165,700	1,739,850	7.66%
ORI-R	99,700	1,039,320	4.61%
OSP	490,300	14,280,800	5.72%
OSP-R	361,900	10,506,975	4.22%
PCC	21,200	72,504	0.31%
PCC-R	8,900	30,260	0.13%
PLANB	1,068,100	8,973,800	7.55%
PLANB-R	405,400	3,448,370	2.87%
PLAT	26,600	81,396	3.25%
PR9	50,100	917,440	6.90%
PR9-R	4,200	76,970	0.58%
PRIME	74,200	93,966	0.31%
PRM	665,500	4,427,655	9.39%
PRM-R	345,300	2,299,070	4.87%
PSH	16,300	213,530	2.00%
PSL	493,900	4,510,935	8.51%
PSL-R	435,000	3,976,575	7.50%
PTG	802,200	8,485,700	6.98%
PTG-R	571,600	6,038,940	4.97%
PTL	94,600	1,320,480	10.65%
PTL-R	96,400	1,356,160	10.86%
PTT	6,108,800	209,991,500	11.92%
PTT-R	408,900	14,004,825	0.80%
PTTEP	439,100	68,967,650	6.51%
PTTEP-R	188,900	29,669,850	2.80%
PTTGC	1,138,000	42,026,125	4.18%
PTTGC-R	1,022,700	37,596,850	3.76%
QH	181,700	407,008	1.49%
QH-R	18,200	40,768	0.15%
RABBIT	443,300	234,949	11.92%
RAM	700	29,800	2.27%
RAM-R	7,000	298,325	22.73%
RATCH	258,500	9,546,225	7.44%
RATCH-R	748,400	27,634,475	21.54%
RBF	265,000	2,608,920	2.54%
RBF-R	397,600	3,874,885	3.82%
RCL	36,700	890,190	5.93%
RCL-R	28,400	687,500	4.59%
RJH	2,100	58,275	4.17%
ROJNA	29,800	172,180	5.21%
ROJNA-R	11,200	64,400	1.96%
RPC	100	63	0.03%
RS	74,000	1,050,800	9.23%
RS-R	2,000	28,400	0.25%
S	272,400	343,621	4.33%
S-R	878,500	1,111,525	13.96%
SABINA	27,900	704,260	1.35%
SABUY	1,459,500	12,577,875	9.11%
SABUY-R	491,000	4,206,485	3.06%
SAK	7,600	37,462	3.47%
SAK-R	2,000	9,856	0.91%
SAMART	3,600	20,880	0.19%

ข้อมูลในเอกสารฉบับนี้ รวบรวมมาจากแหล่งข้อมูลที่น่าเชื่อถือ อย่างไรก็ตาม บริษัทหลักทรัพย์ คิงส์ฟอร์ด จำกัด (มหาชน) ไม่สามารถที่จะยืนยันหรือรับรองความถูกต้องของข้อมูลเหล่านี้ได้ ไม่ว่าประการใด ๆ บทวิเคราะห์ในเอกสารนี้ จัดทำขึ้นโดยอ้างอิงหลักเกณฑ์ทางวิชาการเกี่ยวกับหลักการวิเคราะห์ และมีได้เป็นการชี้แนะ หรือเสนอแนะให้ซื้อหรือขายหลักทรัพย์ใด ๆ การตัดสินใจซื้อหรือขายหลักทรัพย์ใด ๆ ของผู้อ่าน ไม่ว่าจะเกิดจากการอ่านบทความในเอกสารนี้หรือไม่ก็ตาม ล้วนเป็นผลจากการใช้วิจารณญาณของผู้อ่าน โดยไม่มีส่วนเกี่ยวข้องกับหรือพึ่งพิงผูกพันใด ๆ กับ บริษัทหลักทรัพย์ คิงส์ฟอร์ด จำกัด (มหาชน) ไม่ว่ากรณีใด

Short Sales



KINGSFORD

มูลค่าการขายชอร์ต ณ วันที่ 21 กรกฎาคม 2566

หลักทรัพย์	ปริมาณหุ้นที่ขายชอร์ต (หุ้น)	มูลค่าการขายชอร์ต (บาท)	%เทียบมูลค่าซื้อขายตลาดรวม
SAPPE	200	18,450	0.04%
SAPPE-R	14,800	1,363,475	2.84%
SAT	71,700	1,349,200	16.56%
SAT-R	34,500	648,600	7.97%
SAWAD	889,600	41,701,900	11.74%
SAWAD-R	480,200	22,545,875	6.34%
SC	292,100	1,315,518	3.16%
SC-R	66,900	302,896	0.72%
SCB	605,900	67,133,500	2.95%
SCB-R	423,400	46,920,200	2.06%
SCC	122,600	39,009,900	7.51%
SCC-R	241,900	77,052,600	14.82%
SCCC-R	2,700	373,950	4.11%
SCGP	349,100	13,440,825	7.30%
SCGP-R	122,700	4,738,175	2.56%
SCN	10,600	16,218	5.63%
SGP-R	14,800	124,375	7.76%
SHR	266,900	738,168	9.70%
SHR-R	158,400	439,006	5.75%
SINGER	297,200	2,726,845	8.33%
SINGER-R	38,100	347,755	1.07%
SIRI	56,920,300	112,716,227	9.04%
SIRI-R	11,101,100	21,671,699	1.76%
SIS	7,000	116,840	1.65%
SISB	49,100	1,870,975	5.42%
SISB-R	4,000	152,125	0.44%
SJWD	138,300	2,223,460	7.27%
SJWD-R	36,400	583,880	1.91%
SKR	15,600	166,690	4.84%
SKY	237,600	6,371,200	5.63%
SKY-R	13,400	358,400	0.32%
SNC	52,700	542,810	17.89%
SNNP	167,900	3,786,110	1.01%
SNNP-R	64,700	1,461,260	0.39%
SOLAR	100	70	0.00%
SPA	52,000	596,160	3.85%
SPALI	457,400	9,761,870	5.49%
SPALI-R	1,054,300	22,421,990	12.66%
SPRC	1,187,200	9,648,885	6.10%
SPRC-R	590,200	4,809,800	3.03%
SSP	2,900	21,315	2.16%
SSP-R	22,400	163,880	16.67%
STA	906,600	15,284,020	18.99%
STA-R	878,700	14,859,340	18.41%
STANLY	100	20,000	0.96%
STEC	853,800	8,808,970	4.31%
STEC-R	681,800	7,043,030	3.44%
STGT	183,200	1,367,575	5.71%
STGT-R	294,000	2,190,185	9.16%
STPI	70,700	269,202	6.67%
SUSCO	42,200	147,960	3.86%
SYNEX	14,100	166,610	6.46%
TASCO	108,800	1,926,290	5.92%
TASCO-R	60,900	1,080,270	3.32%
TCAP	168,800	8,400,750	8.00%
TCAP-R	72,600	3,611,375	3.44%

ข้อมูลในเอกสารฉบับนี้ รวบรวมมาจากแหล่งข้อมูลที่น่าเชื่อถือ อย่างไรก็ตาม บริษัทหลักทรัพย์ คิงส์ฟอร์ด จำกัด (มหาชน) ไม่สามารถที่จะยืนยันหรือรับรองความถูกต้องของข้อมูลเหล่านี้ได้ ไม่ว่าประการใด ๆ บทวิเคราะห์ในเอกสารนี้ จัดทำขึ้นโดยอ้างอิงหลักเกณฑ์ทางวิชาการเกี่ยวกับหลักการวิเคราะห์ และมีได้เป็นการชี้แนะ หรือเสนอแนะให้ซื้อหรือขายหลักทรัพย์ใด ๆ การตัดสินใจซื้อหรือขายหลักทรัพย์ใด ๆ ของผู้อ่าน ไม่ว่าจะเกิดจากการอ่านบทความในเอกสารนี้หรือไม่ก็ตาม ล้วนเป็นผลจากการใช้วิจารณญาณของผู้อ่าน โดยไม่มีส่วนเกี่ยวข้องกับหรือพึ่งพิงผูกพันใด ๆ กับ บริษัทหลักทรัพย์ คิงส์ฟอร์ด จำกัด (มหาชน) ไม่ว่ากรณีใด

Short Sales



KINGSFORD

มูลค่าการขายชอร์ต ณ วันที่ 21 กรกฎาคม 2566

หลักทรัพย์	ปริมาณหุ้นที่ขายชอร์ต (หุ้น)	มูลค่าการขายชอร์ต (บาท)	%เทียบมูลค่าซื้อขายตลาดรวม
TEAMG	129,100	861,475	1.32%
TEAMG-R	56,400	373,840	0.57%
TFG	91,100	363,908	3.74%
TFG-R	310,400	1,236,082	12.75%
THANI	942,100	3,072,040	16.92%
THANI-R	765,700	2,496,962	13.75%
THCOM	286,600	3,416,800	1.44%
THG	3,400	221,600	0.93%
THG-R	1,700	110,475	0.47%
TIDLOR	1,825,200	39,936,320	5.36%
TIDLOR-R	1,905,500	41,649,310	5.60%
TIPH	18,000	747,000	11.47%
TIPH-R	24,500	1,018,125	15.62%
TISCO	229,900	22,373,800	5.54%
TISCO-R	149,100	14,557,925	3.59%
TKC	18,700	428,710	1.40%
TKN	389,700	4,359,100	5.09%
TKN-R	36,900	411,810	0.48%
TKS	3,200	28,580	2.08%
TKS-R	2,500	22,250	1.62%
TLI	80,700	882,630	1.36%
TLI-R	105,500	1,156,410	1.78%
TOA	23,700	645,825	5.34%
TOA-R	28,000	763,000	6.31%
TOP	584,500	27,353,425	4.96%
TOP-R	140,000	6,685,000	1.19%
TPIPL	204,100	295,967	5.93%
TPIPL-R	458,300	665,261	13.32%
TQM	43,300	1,134,150	12.12%
TQM-R	24,200	631,650	6.77%
TRUE	2,681,300	18,629,510	9.01%
TRUE-R	3,341,000	23,279,895	11.23%
TSE	22,700	49,486	2.07%
TSTH	100	83	0.01%
TTA	163,700	1,065,030	11.19%
TTA-R	122,100	793,845	8.34%
TTB	54,738,600	90,768,585	9.89%
TTB-R	611,500	1,027,367	0.11%
TTW	90,400	772,920	7.03%
TTW-R	72,400	619,020	5.63%
TU	1,120,400	14,394,500	9.33%
TU-R	69,700	898,540	0.58%
TVO	3,300	84,975	0.94%
TVO-R	14,000	357,275	4.01%
UBE	54,700	54,153	5.75%
UNIQ	82,300	234,072	4.05%
UVAN	14,500	122,525	2.61%
VGI	1,758,100	4,902,716	7.75%
VGI-R	937,200	2,612,242	4.13%
VIBHA	13,200	32,208	2.55%
VIBHA-R	4,100	10,000	0.79%
WARRIX-R	4,100	36,825	0.54%
WHA	8,621,600	41,939,464	8.30%
WHA-R	2,628,900	12,836,476	2.53%

ข้อมูลในเอกสารฉบับนี้ รวบรวมมาจากแหล่งข้อมูลที่เชื่อถือได้ อย่างไรก็ตาม บริษัทหลักทรัพย์ คิงส์ฟอร์ด จำกัด (มหาชน) ไม่สามารถที่จะยืนยันหรือรับรองความถูกต้องของข้อมูลเหล่านี้ได้ ไม่ว่าประการใด ๆ บทวิเคราะห์ในเอกสารนี้ จัดทำขึ้นโดยอ้างอิงหลักเกณฑ์ทางวิชาการเกี่ยวกับหลักการวิเคราะห์ และมีได้เป็นการชี้แนะ หรือเสนอแนะให้ซื้อหรือขายหลักทรัพย์ใด ๆ การตัดสินใจซื้อหรือขายหลักทรัพย์ใด ๆ ของผู้อ่าน ไม่ว่าจะเกิดจากการอ่านบทความในเอกสารนี้หรือไม่ก็ตาม ล้วนเป็นผลจากการใช้วิจารณญาณของผู้อ่าน โดยไม่มีส่วนเกี่ยวข้องกับหรือพึ่งพิงผูกพันใด ๆ กับ บริษัทหลักทรัพย์ คิงส์ฟอร์ด จำกัด (มหาชน) ไม่ว่ากรณีใด

Short Sales



KINGSFORD

มูลค่าการขายชอร์ต ณ วันที่ 21 กรกฎาคม 2566

หลักทรัพย์	ปริมาณหุ้นที่ขายชอร์ต (หุ้น)	มูลค่าการขายชอร์ต (บาท)	%เทียบมูลค่าซื้อขายตลาดรวม
WHAUP	8,400	30,240	1.87%
WHAUP-R	39,600	142,566	8.82%
WICE	17,800	154,825	4.94%
WORK	3,200	46,400	25.60%
XO	20,800	498,500	0.62%
XO-R	10,200	245,070	0.30%
XPG	11,216,900	12,823,903	8.02%
XPG-R	391,400	448,882	0.28%

หมายเหตุ - ไม่รวมรายการขายชอร์ตของสมาชิกที่เป็นผู้ร่วมค้ำหน่วยลงทุนหรือผู้ดูแลสภาพคล่องของหน่วยลงทุนของกองทุนรวมอีทีเอฟเพื่อบัญชีบริษัทประเภทเพื่อทำกำไรจากส่วนต่างของราคาหรือเพื่อดูแลสภาพคล่อง แล้วแต่กรณี

ข้อมูลในเอกสารฉบับนี้ รวบรวมมาจากแหล่งข้อมูลที่นำเสนอชื่อคือ อย่างไรก็ตาม บริษัทหลักทรัพย์ คิงส์ฟอร์ด จำกัด (มหาชน) ไม่สามารถที่จะยืนยันหรือรับรองความถูกต้องของข้อมูลเหล่านี้ได้ ไม่ว่าประการใด ๆ บทวิเคราะห์ในเอกสารนี้ จัดทำขึ้นโดยอ้างอิงหลักเกณฑ์ทางวิชาการเกี่ยวกับหลักการวิเคราะห์ และมีได้เป็นการชี้แนะ หรือเสนอแนะให้ซื้อหรือขายหลักทรัพย์ใด ๆ การตัดสินใจซื้อหรือขายหลักทรัพย์ใด ๆ ของผู้อ่าน ไม่ว่าจะเกิดจากการอ่านบทความในเอกสารนี้หรือไม่ก็ตาม ล้วนเป็นผลจากการใช้วิจารณญาณของผู้อ่าน โดยไม่มีส่วนเกี่ยวข้องกับหรือพึ่งพิงผูกพันใด ๆ กับ บริษัทหลักทรัพย์ คิงส์ฟอร์ด จำกัด (มหาชน) ไม่สามารถทำได้

Stock Calendar



KINGSFORD

รายงานการเปลี่ยนแปลงการถือหลักทรัพย์ของผู้บริหาร (แบบ 59-2) ประจำวันที่ 21 กรกฎาคม 2566

ชื่อผู้บริหาร	ประเภทหลักทรัพย์	วันที่ได้มา / จำนวน	จำนวน	ราคา	วิธีการ ได้มา/หน่าย	
ECL	นาย ดนุชา วีระพงษ์	หุ้นสามัญ	20/07/2566	240,000	1.59	ซื้อ
BGT	นาง นันทริกา ชันช้อย	หุ้นสามัญ	20/07/2566	60,000	0.98	ซื้อ
BGT	นาย นพดล ธรรมวัฒนะ	หุ้นสามัญ	20/07/2566	88,700	0.98	ซื้อ
SKY	นาย รัช ดันตนันดา	หุ้นสามัญ	14/07/2566	20,000	23.50	ขาย
SKY	นาย รัช ดันตนันดา	หุ้นสามัญ	14/07/2566	20,000	23.70	ขาย
SKY	นาย รัช ดันตนันดา	หุ้นสามัญ	17/07/2566	20,000	23.60	ขาย
SKY	นาย รัช ดันตนันดา	หุ้นสามัญ	19/07/2566	20,000	24.30	ขาย
SABUY	นาย ชูเกียรติ รุจนพรพจี	หุ้นสามัญ	20/07/2566	7,000,000	-	โอน
SABUY	นาย ชูเกียรติ รุจนพรพจี	หุ้นสามัญ	20/07/2566	7,000,000	-	รับโอน

Stock Calendar



KINGSFORD

แบบรายงานการได้มาหรือจำหน่ายหลักทรัพย์ของกิจการ (แบบ 246-2) ประจำวันที่ 21 กรกฎาคม 2566

ชื่อผู้บริหาร	ประเภทหลักทรัพย์	วันที่ได้มา / จำหน่าย	จำนวน	ราคา	วิธีการ ได้มา/หน่าย	
MAJOR	GIC PRIVATE LIMITED	จำหน่าย	หุ้น	5.0311	0.0317	4.9993
XPG	นาย สเตฟาน เดอ เบียทส์	จำหน่าย	หุ้น	3.1991	0.5331	2.6659
MAJOR	GIC PRIVATE LIMITED	จำหน่าย	หุ้น	5.0311	0.0317	4.9993
XPG	นาย สเตฟาน เดอ เบียทส์	จำหน่าย	หุ้น	3.1991	0.5331	2.6659

Stock Calendar



KINGSFORD

July 2023				
Monday	Tuesday	Wednesday	Thursday	Friday
10	11	12	13	14
Shares XO 1,204,950 Shares PPPM 367,012,446 Shares SC 690,000 Shares	Shares KWM 13,188,960 Shares TTB 87,912,357 Shares BYD 22,704,451 Shares BIOTEC 205 Shares		Shares SDC 63,492,062 Shares BC 367,143 Shares SMT 31,500 Shares B 20,761,555,194 Shares	NEWLISTED TMC -W2 152,921,466 Units
17	18	19	20	21
		Shares CHO 39,682,538 Shares CIG 480,832,350 Shares	Shares BM 84,039,517 Shares ASW 43,000,000 Shares NVD 1,281 Shares	XD TMW (1.70 หน่วย) Shares POLAR 4 Shares SDC 31,746,030 Shares MVP 29,470,042 Shares MBK 5,982,363 Shares NEWLISTED CIG-W10 80,138,721 Units
24	25	26	27	28
XD CN01 (- หน่วย)	XD VGI (0.04 หน่วย)			

XD - Excluding Dividend	XD(ST) - Excluding Stock Dividend	XM - Exclude meetings	XN - Ex-Capital Return	XI - Excluding Interest
XP - Excluding Principal	XR - Excluding Right	XW - Excluding Warrant	XS - Excluding Short-term Warrant	XA - Excluding All
XE - Excluding Exercise	*ND - No Dividend Payment	PD - Payment Date	XT - Excluding TSR ; @ - price per share / price per unit /	
XD - Excluding Dividend	XD(ST) - Excluding Stock Dividend	XM - Exclude meetings	XN - Ex-Capital Return	XI - Excluding Interest
XP - Excluding Principal	XR - Excluding Right	XW - Excluding Warrant	XS - Excluding Short-term Warrant	XA - Excluding All
XE - Excluding Exercise	*ND - No Dividend Payment	PD - Payment Date	XT - Excluding TSR ; @ - price per share / price per unit /	

NVDR Update

วันจันทร์ที่ 24 กรกฎาคม 2566

Most Active Values (Btmn)

Top 20 Net Buying Value (B m)					Top 20 Net Selling Value (B m)					Month to Date		Year to Date							
ก.ค.- 66					ก.ค.- 66					กรกฎาคม 2566		03 ม.ค.-21 ก.ค. 66							
21	20	19	18	17	21	20	19	18	17	Net Buy	Net Sell	Net Buy	Net Sell						
BBL	383.8	-107.8	166.7	337.4	475.2	-1,355.3	-47.7	109.9	257.1	549.2	SCB	1,853.86	AOT	(2,477.15)	CPALL	11,480.7	KBANK	-17,534.9	
PTTEP	274.5	191.8	180.6	18.2	-205.6	HANA	-41.1	254.6	5.4	77.4	-76.3	KTB	1,474.60	BDMS	(1,663.89)	CPAXT	4,460.1	AOT	-7,307.7
ADVANC	237.9	67.2	-9.6	-134.2	201.7	KTC	-28.5	-17.5	68.4	86.4	35.1	CPALL	1,412.40	GULF	(1,240.76)	KTB	4,257.2	BANPU	-4,030.3
PTT	216.5	-0.8	10.4	-69.9	-393.6	STA	-25.8	-21.1	20.6	-6.4	11.1	BBL	1,285.88	CRC	(951.18)	SCC	3,881.9	PTT	-3,472.4
SCB	215.6	-37.7	-271.5	404.4	106.9	SPALI	-23.4	165.6	-14.6	-28.4	-60.7	KBANK	1,113.52	PTTGC	(795.06)	SCB	3,862.0	KKP	-3,191.1
PTTGC	191.2	197.0	21.9	-64.7	-184.0	AOT	-18.6	-91.6	-399.2	-86.2	17.3	PTTEP	783.60	BH	(765.87)	TTB	3,715.9	PTTEP	-2,949.8
CPALL	172.5	84.6	196.8	-10.6	489.1	JMART	-16.5	-30.9	-14.1	-18.4	43.7	BCP	489.67	LH	(710.00)	BBL	3,631.8	PTTGC	-2,863.5
BCP	127.8	-53.7	44.0	71.4	3.8	CENDEL	-16.2	-192.6	-15.2	-39.3	1.8	TISCO	438.91	IVL	(680.22)	BDMS	2,789.3	LH	-2,624.5
BANPU	102.8	43.4	45.0	-101.9	58.9	IVL	-15.1	-8.5	38.7	-16.3	-126.8	SIRI	414.95	MINT	(439.00)	TIDLOR	2,192.2	CPF	-2,193.6
CPN	98.0	-2.6	33.4	9.3	74.6	SABINA	-11.2	-10.6	-1.6	-7.9	-3.3	SCC	349.66	TU	(367.91)	TASCO	1,735.6	CRC	-1,895.6
BH	90.0	98.2	-109.5	-66.8	-113.2	TASCO	-9.4	-2.4	4.2	-4.1	-8.3	TTB	325.71	TOP	(347.58)	TRUEE	1,626.3	HMPRO	-1,601.8
INTUCH	72.7	-87.0	-10.4	-14.6	-23.7	KAMART	-7.1	-19.3	3.1	-29.7	-6.8	OR	323.16	SNNP	(292.51)	JMART	1,238.4	IVL	-1,501.1
MINT	69.2	130.2	-79.5	-102.2	-146.7	BJC	-5.5	-0.6	-29.0	-14.0	-16.0	DELTA	299.77	RATCH	(292.14)	HANA	1,233.8	GULF	-1,458.3
SIRI	69.1	135.6	147.1	206.7	258.3	ASK	-4.4	-7.8	2.0	2.7	1.6	ADVANC	285.61	PTT	(278.06)	ICHI	1,170.3	BH	-1,451.8
DELTA	58.7	61.4	-70.5	195.1	68.7	AEONTS	-4.2	-1.5	3.3	-3.3	9.6	KTC	231.66	JMART	(265.41)	WHA	1,115.2	TISCO	-1,445.7
KTB	56.6	-135.9	-19.7	786.2	355.1	TTA	-4.1	-13.1	-0.5	-6.6	1.1	SCGP	229.98	SAWAD	(224.99)	TCAP	920.0	TU	-1,242.1
TOP	51.7	37.7	36.6	-33.5	-71.0	SINGER	-3.4	-0.3	-1.6	-9.8	8.9	AWC	207.67	TLI	(220.83)	SCGP	887.0	BLA	-1,210.0
TISCO	43.9	-15.0	-23.6	81.9	21.4	DCC	-2.8	-1.4	1.1	-0.0	2.2	ESSO	195.98	EGCO	(209.06)	EA	851.8	RATCH	-1,155.3
STEC	36.8	38.9	47.4	-41.3	-17.9	QH	-2.7	-0.4	-4.2	-1.1	0.2	CPAXT	185.15	THG	(201.98)	KTC	844.3	SPALI	-1,122.6
CPF	35.4	-26.6	-17.5	20.2	166.6	TIPL	-1.6	-2.2	-0.1	-0.0	0.2	OSP	168.09	MTC	(184.54)	AMATA	778.9	ESSO	-1,092.5

Total Volume Shares						NVDR Shrs.						Paid up Capital
	Buy	Sell	Total	Net	Turn.		24-Jul-23	% of paidup	24-Jul-23	% of paidup	(Last)	
24CS	800	14,900	15,700	-14,100	4.26	24CS	6,197,718	1.44	#N/A	#N/A	430,000,000	
2S	300	-	300	300	5.69	2S	7,926,709	1.44	3,092,210	0.69	549,995,954	
7UP	292,000	767,900	1,059,900	-475,900	5.75	3K-BAT	46,259	0.06	#N/A	#N/A	78,400,000	
A5	1,610,502	1,420,700	3,031,202	189,802	14.58	7UP	85,539,088	1.66	29,743,119	0.98	5,143,071,814	
A5-W2	284,772	988,000	1,272,772	-703,228	1.74	A	8,400	0.00	62,400	0.01	980,000,000	
A5-W3	1,901	125,916	127,817	-124,015	0.63	A5	13,306,324	1.10	800,664	0.07	1,209,384,615	
AAI	2,680,549	656,410	3,336,959	2,024,139	20.26	A5-W2	5,799,454	4.80	#N/A	#N/A	120,934,299	
AAV	417,100	391,100	808,200	26,000	2.41	A5-W3	2,090,700	1.73	#N/A	#N/A	120,934,299	
ABM	100	-	100	100	0.09	AAI	35,305,235	1.66	#N/A	#N/A	2,125,000,000	
ABM-W1	-	1,200	1,200	-1,200	0.33	AAV	643,215,125	5.29	353,926,265	7.30	12,164,285,713	
ACC	61,000	251,000	312,000	-190,000	4.70	ABM	4,976,913	1.24	3,268,124	1.09	400,011,700	
ACE	644,002	1,109,000	1,753,002	-464,998	5.14	ABM-W1	1,282,099	2.56	#N/A	#N/A	49,999,917	
ADD	400	2,100	2,500	-1,700	2.99	ACAP	2,323,745	0.57	1,223,467	0.39	406,411,160	
ADVANC	1,849,810	774,300	2,624,110	1,075,510	29.05	ACC	17,639,039	1.31	4,306,304	0.32	1,343,055,623	
AEONTS	62,802	89,500	152,302	-26,698	18.14	ACE	187,375,373	1.84	38,450,400	0.38	10,175,999,960	
AF	28,000	347,900	375,900	-319,900	48.58	ACG	1,317,500	0.22	211,225	0.04	600,000,000	
AGE	121,100	116,700	237,800	4,400	5.29	ADB	64,808,121	8.93	31,173,421	5.20	725,999,923	
AH	297,027	219,700	516,727	77,327	17.62	ADD	1,719,798	1.07	#N/A	#N/A	160,000,000	
AHC	2,000	23	2,023	1,977	2.20	ADVANC	214,188,047	7.20	241,595,912	8.13	2,974,209,736	
AI	1,000	-	1,000	1,000	1.43	AEONTS	17,768,301	7.11	11,410,746	4.56	250,000,000	

Source : SET.OR.TH

ข้อมูลในเอกสารฉบับนี้ รวบรวมมาจากแหล่งข้อมูลที่น่าเชื่อถือ อย่างไรก็ตาม บริษัทหลักทรัพย์ คิงส์ฟอร์ด จำกัด (มหาชน) ไม่สามารถที่จะยืนยันหรือรับรองความถูกต้องของข้อมูลเหล่านี้ได้ ไม่ว่าประการใด ๆ บทวิเคราะห์ในเอกสารนี้ จัดทำขึ้นโดยอ้างอิงถึงข้อมูลทางวิชาการที่เกี่ยวกับหลักทรัพย์วิเคราะห์ และไม่ได้เป็นการชี้แนะหรือเสนอแนะให้ซื้อหรือขายหลักทรัพย์ใด ๆ การตัดสินใจซื้อหรือขายหลักทรัพย์ใด ๆ ของผู้ลงทุน ไม่ว่าจะเกิดจากการอ่านบทความในเอกสารนี้หรือไม่ก็ตาม ล้วนเป็นผลจากการใช้วิจารณญาณของผู้ลงทุน โดยไม่มีส่วนเกี่ยวข้องกับบริษัทคิงส์ฟอร์ด จำกัด (มหาชน) ไม่มีการเปิด



คำแนะนำการลงทุน และความหมายของคำแนะนำการลงทุน

Stock Rating หมายถึงการให้คำแนะนำการลงทุนของบริษัท แบ่งเป็น 3 ระดับ

Buy หมายถึง ราคาพื้นฐานสูงกว่าราคาตลาด 15% หรือมากกว่า

Hold หมายถึงราคาพื้นฐานสูงกว่าราคาตลาดไม่เกิน 15% หรือต่ำกว่าราคาตลาดไม่เกิน 15 %

Sell หมายถึง ราคาพื้นฐานต่ำกว่าราคาตลาด 15% หรือมากกว่า

เอกสารฉบับนี้จัดทำขึ้นโดยบริษัทหลักทรัพย์คิงส์ฟอร์ด จำกัด (มหาชน) ข้อมูลที่ปรากฏในเอกสารฉบับนี้จัดทำโดยอาศัยข้อมูลที่จัดหาจากแหล่งที่เชื่อถือหรือควรเชื่อว่ามี ความน่าเชื่อถือ และ/หรือถูกต้อง อย่างไรก็ตามบริษัทไม่ยืนยัน และไม่รับรองถึงความครบถ้วนสมบูรณ์หรือถูกต้องของข้อมูลดังกล่าว และไม่ได้ประกันราคาหรือผลตอบแทน ของหลักทรัพย์ที่ปรากฏข้างต้น แม้ว่าข้อมูลดังกล่าวจะปรากฏข้อความที่อาจเป็นหรืออาจตีความว่าเป็นเช่นนั้นได้ บริษัทจึงไม่รับผิดชอบต่อการนำเอาข้อมูล ข้อความ ความเห็น และหรือบทสรุปที่ปรากฏในเอกสารฉบับนี้ไปใช้ไม่ว่ากรณีใดๆ ข้อมูลและความเห็นที่ปรากฏอยู่ในเอกสารฉบับนี้ได้ประสงค์จะชี้ชวน เสนอแนะ หรือจูงใจให้ลงทุน ใน หรือ ซื้อหรือขายหลักทรัพย์ที่ปรากฏในเอกสารฉบับนี้และข้อมูลมีการแก้ไขเพิ่มเติมเปลี่ยนแปลงโดยมีต้องแจ้งให้ทราบล่วงหน้า ผู้ลงทุนควรใช้ดุลยพินิจอย่างรอบคอบใน การลงทุนในหรือซื้อหรือขายหลักทรัพย์ บริษัทสงวนลิขสิทธิ์ในข้อมูลที่ปรากฏในเอกสารนี้ ห้ามมิให้ผู้ใดใช้ประโยชน์ ทำซ้ำ ดัดแปลง นำออกแสดง ทำให้ปรากฏหรือเผยแพร่ ต่อสาธารณชน ไม่ว่าด้วยประการใดๆ ซึ่งข้อมูลในเอกสารนี้ไม่ว่าทั้งหมดหรือบางส่วน เว้นแต่ได้รับอนุญาตเป็นหนังสือจากบริษัทเป็นการล่วงหน้า การกล่าว คัด หรืออ้างอิง ข้อมูลบางส่วนตามสมควรในเอกสารนี้ ไม่ว่าในบทความ บทวิเคราะห์ บทวิจัย หรือในเอกสาร หรือการสื่อสารอื่นใดจะต้องกระทำโดยถูกต้อง และไม่เป็นการก่อให้เกิดการ เข้าใจผิดหรือความเสียหายแก่บริษัท ต้องรับรู้ถึงความเป็นเจ้าของลิขสิทธิ์ในข้อมูลบริษัท และต้องอ้างอิงถึงเอกสารฉบับนี้ และวันที่ในเอกสารฉบับนี้ของบริษัทโดยชัดเจน การลงทุนในหรือซื้อหรือขายหลักทรัพย์ย่อมมีความเสี่ยง ท่านควรทำความเข้าใจอย่างถ่องแท้ต่อลักษณะของหลักทรัพย์แต่ละประเภทและควรศึกษาข้อมูลของบริษัทที่ออก หลักทรัพย์และข้อมูลอื่นใดที่เกี่ยวข้องก่อนการตัดสินใจลงทุนในหรือซื้อหรือขายหลักทรัพย์

ข้อมูลในเอกสารฉบับนี้ รวบรวมมาจากแหล่งข้อมูลที่นำเสนออย่างไว้ใจได้ บริษัทหลักทรัพย์ คิงส์ฟอร์ด จำกัด(มหาชน)ไม่สามารถที่จะยืนยันหรือรับรองความถูกต้องของข้อมูลเหล่านี้ได้ ไม่ว่าประการใดๆ บทวิเคราะห์ในเอกสารนี้ จัดทำขึ้นโดยอ้างอิง หลักเกณฑ์ทางวิชาการเกี่ยวกับหลักการวิเคราะห์ และมีได้เป็นการชี้แนะ หรือเสนอแนะให้ซื้อหรือขายหลักทรัพย์ใดๆ การตัดสินใจหรือขายหลักทรัพย์ใดๆ ของผู้อ่าน ไม่ว่าจะเกิดจากการอ่านบทความในเอกสารนี้หรือไม่ก็ตาม ล้วนเป็นผลจากการใช้ วิจารณญาณของผู้อ่าน โดยไม่มีส่วนเกี่ยวข้องกับบริษัทฯ กับ บริษัทหลักทรัพย์ คิงส์ฟอร์ด จำกัด(มหาชน) ไม่ว่ากรณีใด

Disclaimer



KINGSFORD

Thai Institute of Directors Association (IOD) – Corporate Governance Report Rating 2022 (CG Score) ข้อมูล 27 ตุลาคม 2565



AAV	AYUD	CFRESH	DRT	GLOBAL	JWD	MC	OTO	Q-CON	SEAOIL	STEC	TK	TVDH
ADVANC	BAFS	CGH	DTAC	GPI	K	MCOT	PAP	QH	SE-ED	STGT	TKN	TVI
AF	BAM	CHEWA	DUSIT	GPSC	KBANK	METCO	PCSGH	QTC	SELIC	STI	TKS	TVO
AH	BANPU	CHO	EA	GRAMMY	KCE	MFEC	PDG	RATCH	SENA	SUN	TKT	TWPC
AIRA	BAY	CIMBT	EASTW	GULF	KEX	MINT	PDJ	RBF	SENAJ	SUSCO	TMILL	U
AJ	BBIK	CK	ECF	GUNKUL	KGI	MONO	PG	RS	SGF	SUTHA	TMT	UAC
AKP	BBL	CKP	ECL	HANA	KKP	MOONG	PHOL	S	SHR	SVI	TNDT	UBIS
AKR	BCP	CM	EE	HARN	KSL	MSC	PLANB	S&J	SICT	SYMC	TNITY	UPOIC
ALLA	BCPG	CNT	EGCO	HENG	KTB	MST	PLANET	SAAM	SIRI	SYNTEC	TOA	UV
ALT	BDMS	COLOR	EPG	HMPRO	KTC	MTC	PLAT	SABINA	SIS	TACC	TOP	VCOM
AMA	BEM	COM7	ETC	ICC	LALIN	MVP	PORT	SAMART	SITHAI	TASCO*	TPBI	VGI
AMARIN	BEYOND	COMAN	ETE	ICHI	LANNA	NCL	PPS	SAMTEL	SMP	TCAP	TQM	VIH
AMATA	BGC	COTTO	FN	III	LHFG	NEP	PR9	SAT	SNC	TEAMG	TRC	WACOAL
AMATAV	BGRIM	CPALL	FNS	ILINK	LIT	NER	PREB	SC	SONIC	TFMAMA	TRUE*	WAVE
ANAN	BIZ	CPF	FPI	LOXLEY	ILM	NKI	PRG	SCB	SORKON	THANA	TSC	WHA
AOT	BKI	CPJ	FPT	IND	LPN	NOBLE	PRM	SCC	SPALI	THANI	TSR	WHAUP
AP	BOL	CPN	FSMART	INTUCH	LRH	NSI	PSH	SCCC	SPI	THCOM	TSTE	WICE
APURE	BPP	CRC	FVC	IP	LST	NVD	PSL	SCG	SPRC	THG*	TSTH	WINNER
ARIP	BRR	CSS	GC	IRC	MACO	NYT	PTG	SCGP	SPVI	THIP	TTA	XPG
ASP	BTS	DDD	GEL	IRPC	MAJOR	OISHI	PTT	SCM	SSC	THRE	TTB	ZEN
ASW	BTW	DELTA	GFPT	ITEL	MAKRO	OR	PTTEP	SCN	SSSC	THREL	TTCL	
AUCT	BWG	DEMCO	GGC	IVL	MALEE	ORI	PTTGC	SDC	SST	TIPCO	TTW	
AWC	CENTEL	DOHOME	GLAND	JTS	MBK	OSP	PYLON	SEAFCO	STA	TISCO	TU	



2S	ASEFA	BYD	DITTO	HTC	KISS	MK	PB	QLT	SFT	STANLY	TMI	UMI
7UP	ASIA	CBG	DMT	HUMAN	KK	MODERN*	PICO	RCL	SGP	STC	TNL	UOBKH
ABICO	ASIAN	CEN	DOD	HYDRO	KOOL	MTI	PIMO	RICHY	SIAM	STPI	TNP	UP
ABM	ASIMAR	CHARAN	DPAINT	ICN	KTIS	NBC	PIN	RJH	SINGER	SUC	TNR	UPF
ACE	ASK	CHAYO	DV8	IFS	KUMWEL	NCAP	PJW	ROJNA	SKE	SVOA	TOG	UTP
ACG	ASN	CHG	EASON	IIG	KUN	NCH	PL	RPC	SKN	SVT	TPA	VIBHA
ADB	ATP30	CHOTI	EFORL	IMH	KWC	NDR	PLE	RT	SKR	SWC	TPAC	VL
ADD	B	CHOW	ERW	INET	KWM	NETBAY	PM	RWI	SKY	SYNEX	TPCS	VPO
AEONTS	BA	CI	ESSO	INGRS	L&E	NEX	PMTA	S11	SLP	TAE	TPIPL	VRANDA
AGE	BC	CIG	ESTAR	INSET	LDC	NINE	PPP	SA	SMART	TAKUNI	TPIPP	WGE
AHC	BCH	CITY	FE	INSURE	LEO	NATION	PPPM	SABUY	SMD	TCC	TPLAS	WIKI
AIE	BE8	CIVIL	FLOYD	IRCP	LH	NNCL	PRAPAT	SAK	SMIT	TCMC	TPS	WIN
AIT	BEC	CMC	FORTH	IT	LHK	NOVA	PRECHA	SALEE	SMT	TFG	TQR	WINMED
ALUCON	SCAP	CPL	FSS	ITD	M	NPK	PRIME	SAMCO	SNNP	TFI	TRITN	WORK
AMANAH	BH	CPW	FTE	J	MATCH	NRF	PRIN	SANKO	SNP	TFM	TRT	WP
AMR	BIG	CRANE	GBX	JAS	MBAX	NTV	PRINC	SAPPE	SO	TGH	TRU	XO
APCO	BJC	CRD	GCAP	JCK	MEGA	NUSA	PROEN	SAWAD	SPA	TIDLOR	TRV	YUASA
APCS	BJCHI	CSC	GENCO	JCKH	META	NWR	PROS	SCI	SPC	TIGER	TSE	ZIGA
AQUA	BLA	CSP	GJS	JMT	MFC	OCC	PROUD	SCP	SPCG	TIPH	TVT	
ARIN	BR	CV	GTB	JR	MGT	OGC	PSG	SE	SR	TITLE	TWP	
ARROW	BR1	CWT	GYT	KBS	MICRO	ONEE	PSTC	SECURE	SRICHA	TM	UBE	
AS	BROOK	DCC	HEMP	KCAR	MILL	PACO	PT	SFLEX	SSF	TMC	UEC	
ASAP	BSM	DHOUSE	HPT	KIAT	MITSUB	PATO	PTC	SFP	SSP	TMD	UKEM	



A	B52	CCP	D	GLOCON	JMART	MATI	NC	PPM	SISB	SVH	TNH	UNIQ
A5	BEAUTY	CGD	DCON	GLORY	JSP	M-CHAI	NEWS	PRAKIT	SK	PTECH	TNPC	UPA
AI	BGT	CMAN	EKH	GREEN	JUBILE	MCS	NFC	PTL	SOLAR	TC	TOPP	UREKA
ALL	BLAND	CMO	EMC	GSC	KASET	MDX	NSL	RAM	SPACK	TCCC	TPCH	VARO
ALPHAX	BM	CMR	EP	HL	KCM	MENA	NV	ROCK	SPG	TCJ	TPOLY	W
AMC	BROCK	CPANEL	EVER	HTECH	KWI	MJD	PAF	RP	SQ	TEAM	TRUBB	WFX
APP	BSBM	CPT	F&D	IHL	KYE	MORE	PEACE	RPH	STARK	THE	TTI	WPH
AQ	BTNC	CSR	FMT	INOX	LEE	MPIC	PF	RSP	STECH	THMUI	TYCN	YGG
AU	CAZ	CTW	GIFT	JAK	LPH	MUD	PK	SIMAT	SUPER	TKC	UMS	

ช่วงคะแนน	สัญลักษณ์	ความหมาย
90 - 100		ดีเลิศ
80 - 89		ดีมาก
70 - 79		ดี
60 - 69		ดีพอใช้
50 - 59		ผ่าน
ต่ำกว่า 50	No logo given	N/A

การเปิดเผยผลการสำรวจของสมาคมส่งเสริมสถาบันกรรมการบริษัทไทย (IOD) ในเรื่องการกำกับดูแลกิจการ (Corporate Governance) นี้เป็นการดำเนินการตามนโยบายของสำนักงานคณะกรรมการกำกับหลักทรัพย์และตลาดหลักทรัพย์ โดยการสำรวจของ IOD เป็นการสำรวจและประเมินจากข้อมูลของบริษัทจดทะเบียนในตลาดหลักทรัพย์แห่งประเทศไทยและตลาดหลักทรัพย์เอ็มเอไอ ที่มีการเปิดเผยต่อสาธารณะและเป็นข้อมูลที่ผู้ลงทุนทั่วไปสามารถเข้าถึงได้ ดังนั้นผลสำรวจดังกล่าวจึงเป็นการนำเสนอในมุมมองของบุคคลภายนอกโดยไม่ได้เป็นการประเมินการปฏิบัติและมีได้มีการใช้ข้อมูลภายในในการประเมิน อนึ่ง ผลการสำรวจดังกล่าว เป็นผลการสำรวจ ณ วันที่ปรากฏในรายงานการกำกับดูแลกิจการบริษัทจดทะเบียนไทยเท่านั้น ดังนั้นผลการสำรวจจึงอาจเปลี่ยนแปลงได้ภายหลังวันดังกล่าว ทั้งนี้บริษัทหลักทรัพย์ คิงส์ฟอร์ด จำกัด (มหาชน) มิได้ยืนยันหรือรับรองถึงความถูกต้องของผลการสำรวจดังกล่าวแต่อย่างใด

ข้อมูลในเอกสารฉบับนี้ รวบรวมมาจากแหล่งข้อมูลที่เชื่อถือได้ อย่างไรก็ดี บริษัทหลักทรัพย์ คิงส์ฟอร์ด จำกัด(มหาชน)ไม่สามารถที่จะยืนยันหรือรับรองความถูกต้องของข้อมูลเหล่านี้ได้ ไม่ว่าประการใดๆ บทวิเคราะห์ในเอกสารนี้ จัดทำขึ้นโดยอ้างอิงหลักเกณฑ์ทางวิชาการเกี่ยวกับหลักการวิเคราะห์ และมีได้เป็นการชี้แนะ หรือเสนอแนะให้ซื้อหรือขายหลักทรัพย์ใดๆ การตัดสินใจซื้อหรือขายหลักทรัพย์ใดๆ ของผู้อ่าน ไม่ว่าจะเกิดจากการอ่านบทความในเอกสารนี้หรือไม่ก็ตาม ล้วนเป็นผลจากการใช้วิจารณญาณของผู้อ่าน โดยไม่มีส่วนเกี่ยวข้องกับหรือพึ่งพิงจาก IOD กับ บริษัทหลักทรัพย์ คิงส์ฟอร์ด จำกัด(มหาชน) ไม่ว่ากรณีใด

Disclaimer



KINGSFORD

Anti-Corruption Progress Indicator 2022 (ข้อมูล 7 เมษายน 2566)

บริษัทจดทะเบียนที่ได้ประกาศเจตนารมณ์เข้าร่วม CAC

AAI	CI	EKH	ICN	JMT	MENA	OTO	SA	SVOA	TKN	WIN
AH	CPW	EVER	ITC	JTS	MODERN	PRIME	SANKO	SVT	TMI	WPH
ASW	CV	FLOYD	J	LEO	NER	PRTR	SFLEX	TEGH	TPLAS	
BBGI	DMT	GLOBAL	JAS	LH	OR	RBF	SIS	TGE	VARO	
CBG	DOHOME	GREEN	JMART	MEGA	OSP	RT	SUPER	TIPH	W	

บริษัทจดทะเบียนที่ได้ได้รับการรับรอง CAC

2S	BANPU	CHOW	EP	HARN	KCAR	MFEC	PG	PTTEP	SCN	SST	TKS	TU
7UP	BAY	CIG	EPG	HEALTH	KCE	MILL	PHOL	PTTGC	SEOIL	STA	TKT	TURTLE
AAI	BBL	CIMBT	ERW	HENG	KGI	MINT	PIMO	PYLON	SE-ED	STGT	TMD	TVDH
ADVANC	BCH	CM	ESTAR	HMPRO	KKP	MONO	PK	Q-CON	SELIC	STOWER	TMILL	TVI
AF	BCP	CMC	ETC	HTC	KSL	MOONG	PL	QH	SENA	SUSCO	TMT	TVO
AI	BCPG	COM7	ETE	ICC	KTB	MSC	PLANB	QLT	SGP	SVI	TNITY	TWPC
AIE	BE8	COTTO	FNS	ICHI	KTC	MST	PLANET	QTC	SINGER	SYMC	TNL	UBE
AIRA	BEC	CPALL	FPI	IFS	KWI	MTC	PLAT	RABBIT	SIRI	SYNTEC	TNP	UBIS
AJ	BEYOND	CPF	FPT	III	L&E	MTI	PM	RATCH	SITHAI	TAE	TNR	UEC
AKP	BGC	CPI	FSMART	ILINK	LANNA	NCAP	PPP	RML	SKR	TAKUNI	TOG	UKEM
AMA	BGRIM	CPL	FSS	ILM	LHFG	NEP	PPPM	RS	SMIT	TASCO	TOP	UOBKH
AMANAHA	BKI	CPN	FTE	INET	LHK	NKI	PPS	RWI	SMK	TCAP	TOPP	UPF
AMATA	BLA	CRC	GBX	INOX	LPN	NOBLE	PR9	S&J	SMPC	TCMC	TPA	UV
AMATAV	BPP	CSC	GC	INSURE	LRH	NOK	PREB	SAAM	SNC	TFG	TPCS	VCOM
AP	BROOK	DCC	GCAP	INTUCH	M	NRF	PRG	SABINA	SNP	TFI	TPP	VGI
APCS	BRR	DELTA	GEL	IRC	MAJOR	NWR	PRINC	SAK	SORKON	TFMAMA	TRT	VIH
AS	BSBM	DEMCO	GFPT	IRPC	MAKRO	OCC	PRM	SAPPE	SPACK	TGH	TRU	WACOAL
ASIAN	BTS	DIMET	GGC	ITEL	MALEE	OGC	PROS	SAT	SPALI	THANI	TRUE	WHA
ASK	BWG	DRT	GJS	IVL	MATCH	ORI	PSH	SC	SPC	THCOM	TSC	WHAUP
ASP	CEN	DUSIT	GPI	JKN	MBAX	PAP	PSL	SCB	SPI	THIP	TSI	WICE
AWC	CENDEL	EA	GPSC	JR	MBK	PATO	PSTC	SCC	SPRC	THRE	TSTE	WIJK
AYUD	CFRESH	EASTW	GSTEEL	K	MC	PB	PT	SCCC	SRICHA	THREL	TSTH	XO
B	CGH	ECF	GULF	KASET	MCOT	PCSGH	PTECH	SCG	SSF	TIDLOR	TTA	YUASA
BAFS	CHEWA	ECL	GUNKUL	KBANK	META	PDG	PTG	SCGP	SSP	TIPCO	TTB	ZEN
BAM	CHOTI	EGCO	HANA	KBS	MFC	PDJ	PTT	SCM	SSSC	TISCO	TTCL	ZIGA

คำชี้แจง ข้อมูลบริษัทที่เข้าร่วมโครงการแนวร่วมปฏิบัติของภาคเอกชนไทยในการต่อต้านทุจริต (Thai CAC) ของสมาคมส่งเสริมสถาบันกรรมการบริษัทไทย มี 2 กลุ่ม คือ

- ได้ประกาศเจตนารมณ์เข้าร่วม CAC
- ได้รับการรับรอง CAC

การเปิดเผยผลการประเมินดัชนีชี้วัดความคืบหน้าการป้องกันการมีส่วนเกี่ยวข้องกับการทุจริตคอร์รัปชัน (Anti-corruption Progress Indicators) ของบริษัทจดทะเบียนในตลาดหลักทรัพย์แห่งประเทศไทยซึ่งจัดทำโดยสถาบันไทยพัฒน์ เป็นการดำเนินการตามนโยบายและตามแผนพัฒนาความยั่งยืนสำหรับบริษัทจดทะเบียนของสำนักงานคณะกรรมการกำกับหลักทรัพย์และตลาดหลักทรัพย์ โดยผลการประเมินดังกล่าวของสถาบันไทยพัฒน์ อาศัยข้อมูลที่ได้รับจากบริษัทจดทะเบียนตามที่บริษัทจดทะเบียนได้ระบุในแบบแสดงข้อมูลเพื่อการประเมิน Anti-corruption ซึ่งได้อ้างอิงข้อมูลมาจากแบบแสดงรายการข้อมูลประจำปี (แบบ 56-1) รายงานประจำปี (แบบ 56-2) หรือในบุคคลภายนอก โดยมีได้เป็นการประเมินการปฏิบัติของบริษัทจดทะเบียนในตลาดหลักทรัพย์แห่งประเทศไทย และมีได้ใช้ข้อมูลภายใต้เพื่อการประเมินเนื่องจากผลการประเมินดังกล่าวเป็นเพียงผลการประเมิน ณ วันที่ปรากฏในผลการประเมินเท่านั้น ดังนั้นผลการประเมินจึงอาจเปลี่ยนแปลงได้ภายหลังจากวันดังกล่าว หรือเมื่อข้อมูลที่เกี่ยวข้องมีการเปลี่ยนแปลง ทั้งนี้ บริษัทหลักทรัพย์ คิงส์ฟอร์ด จำกัด (มหาชน) มิได้ยืนยัน ตรวจสอบ หรือรับรองความถูกต้องครบถ้วนของผลการประเมินดังกล่าวแต่อย่างใด

ข้อมูลในเอกสารฉบับนี้ รวบรวมมาจากแหล่งข้อมูลที่นำเชื่อถือ อย่างไรก็ดี บริษัทหลักทรัพย์ คิงส์ฟอร์ด จำกัด (มหาชน) ไม่สามารถที่จะยืนยันหรือรับรองความถูกต้องของข้อมูลเหล่านี้ได้ ไม่ว่าประการใดๆ บทวิเคราะห์ในเอกสารนี้ จัดทำขึ้นโดยอ้างอิงหลักเกณฑ์ทางวิชาการเกี่ยวกับหลักการวิเคราะห์ และมีได้เป็นการชี้แนะ หรือเสนอแนะให้ซื้อหรือขายหลักทรัพย์ใดๆ การตัดสินใจซื้อหรือขายหลักทรัพย์ใดๆ ของผู้อ่าน ไม่ว่าจะเกิดจากการอ่านบทความในเอกสารนี้หรือไม่ก็ตาม ล้วนเป็นผลจากการใช้วิจารณญาณของผู้อ่าน โดยไม่มีส่วนเกี่ยวข้องหรือพึ่งพิงผูกพันใดๆ กับ บริษัทหลักทรัพย์ คิงส์ฟอร์ด จำกัด (มหาชน) ไม่ว่ากรณีใด

ชื่อ	นามสกุล	ตำแหน่ง	เลขที่ทะเบียน SEC	โทรศัพท์	อีเมล	เป็นนักวิเคราะห์ทางด้านปัจจัยพื้นฐาน (โปรดระบุชื่อหุ้นและกลุ่มอุตสาหกรรม)
อภิชัย	เรามาณะชัย	ผู้ช่วยกรรมการผู้จัดการ นักวิเคราะห์การลงทุนปัจจัยทางเทคนิค นักวิเคราะห์กลยุทธ์การลงทุน นักวิเคราะห์การลงทุนปัจจัยพื้นฐานด้านตลาดทุน	002939	02 829 6999 Ext. 2200	apichai.ra@kfsec.co.th	
นพพร	ฉายแก้ว	ผู้จัดการอาวุโส	043964	02 829 6999 Ext. 2203	noppom.ch@kfsec.co.th	พลังงานและปิโตรเคมี ยานยนต์ ขนส่งทางอากาศ
ณัฐวิชัย	ภูสุนทรศรี	นักวิเคราะห์	087077	02 829 6999 Ext. 2204	nattawat.po@kfsec.co.th	อาหาร, การแพทย์, พาณิชย
ณัฐ	แก้วบริสุทธ์สกุล	ผู้ช่วยนักวิเคราะห์				เทคโนโลยีสารสนเทศและการสื่อสาร และกลุ่มบริการรับเหมาก่อสร้าง