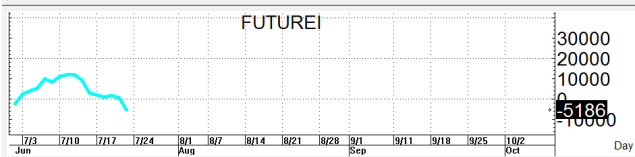
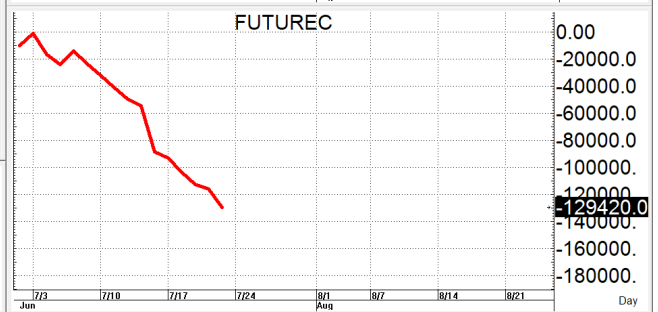
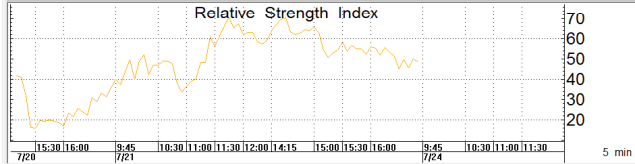
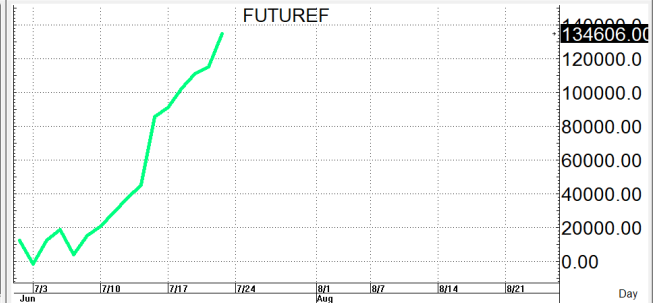
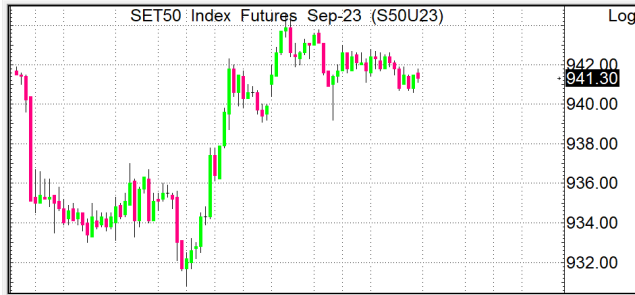


**S50U23**

941.5

**S=931-925**

**R=944-950**



กลยุทธ์: ยืนปิดเหนือเส้น 10 วันที่ 931-929 ได้ยู่จึงทำให้หน้ายาวเป็นฝ่ายได้เปรียบต่อจนกว่าจะวกกลับลงมาปิดได้เส้นใหม่จึงขอวางแผนตามนี้กล่าวคือหากเกิดการย่อตัวลงมาก่อนก็ให้ไปดักรอ OPEN LONG แถวๆ แนวรับที่ให้อั้วของเส้น 10 วันแล้วรอไปขายทำกำไรตอนติดกลับขึ้นมาต่อในระหว่างวันแต่ก็ควรวาง Trading stop ด้วยนะหากราคาออกจากต้นทุนเกิน 5 Points หรือเมื่อ S50U23 ลงมาปิดต่ำกว่า 924

แต่ในทางกลับกันหากซิ่งติดขึ้นมาก่อนก็ให้ไป bet OPEN SHORT แถวๆ แนวต้านถัดไปที่ให้แล้วรอปิดทำกำไรตอนย่อตัวกลับลงมาในระหว่างวันโดยกำหนดจุดตัดขาดทุนหรือ CUT LOSS เมื่อขาดทุนเกิน 5 Points เพื่อทำ Risk-Control หรือเมื่อ S50U23 ปิดเหนือ 951

รายงานฉบับนี้จัดทำขึ้นโดยข้อมูลเท่าที่ปรากฏและเชื่อว่าเป็นที่น่าเชื่อถือได้แต่ไม่ถือเป็นการยืนยันความถูกต้องและความสมบูรณ์ของ ข้อมูลนั้นๆ โดยบริษัทหลักทรัพย์ ตรีเนิตี้ จำกัด ผู้จัดทำ ขอสงวนสิทธิ์ในการเปลี่ยนแปลงความเห็นหรือประมาณการณต่าง ๆ ที่ปรากฏในรายงานฉบับนี้โดยไม่ต้องแจ้งล่วงหน้า รายงานฉบับนี้มีวัตถุประสงค์เพื่อใช้ประกอบการตัดสินใจของนักลงทุน โดยไม่ได้เป็นการชี้นำหรือชักชวนให้นักลงทุนทำการซื้อหรือขาย หลักทรัพย์ หรือตราสารทางการเงินใดๆ ที่ปรากฏในรายงาน