

# Trading Ideas

**ส่องประเด็น เฝ้าหุ้นเด็ด**

**STOCK MARKETS**

	Recent	Change	%Chg
China	3,165.57	-2.18	-0.07%
Hong Kong	18,762.15	-313.11	-1.64%
Japan	32,688.10	383.85	1.19%
Korea	2,628.96	19.20	0.74%
Singapore	3,258.52	-19.78	-0.60%
Thailand	1,531.01	1.76	0.12%

**FUTURES & COMMODITIES**

	Recent	Change	%Chg
DJ Futures	35,378.00	-20.00	-0.06%
NASDAQ Futures	15,542.25	2.25	0.01%
Gold Futures	1,964.30	#N/A	
Brent Crude Futures	80.84	-0.23	-0.28%
Bitcoin	30,090.00	205.00	0.69%

**CURRENCY MARKETS**

	Recent	Change	%Chg
US Dollar Index	101.059	0.001	0.00%
USD/THB	34.4700	0.110	0.32%

**MARKET MOVERS**

	Recent	%Chg	Impact
PTT	34.75	2.21	1.73
AOT	71.75	1.77	1.44
PTTEP	158.00	1.61	0.80
CPALL	63.50	1.20	0.54
ADVANC	222.00	0.91	0.48
KBANK	129.00	-3.37	-0.86
AWC	4.40	-1.35	-0.16
SCB	110.50	-0.45	-0.14
KTB	20.20	-0.49	-0.11
MINT	31.75	-0.78	-0.11

**MARKET BREADTH \***

	Bulls	Boars	Bears
Count	20%	22%	58%
Market Cap	41%	21%	38%

Source: Aspen Graphics

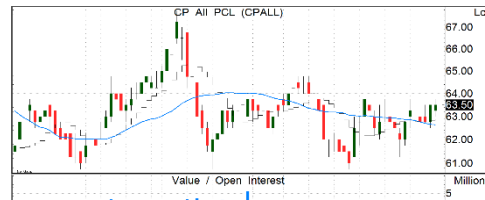
\* SET 1001 constituents

## MARKET WRAP

- เข้านี้ตลาดหุ้นแกว่งตัวในกรอบแคบๆ หลังจากปรับขึ้นแรงเมื่อวันศุกร์
- SET1/SET50I สามารถยืนปิดเหนือ 1,520/940 จุด โมเมนตัมเป็นบวก
- ในเชิงกลยุทธ์ เราแนะนำวงนำหนักหุ้นที่ระดับ 85% ถือหุ้นขึ้นต่อ

## STOCK GRAB

**CPALL | ซื้อ | TP=73 บ.**



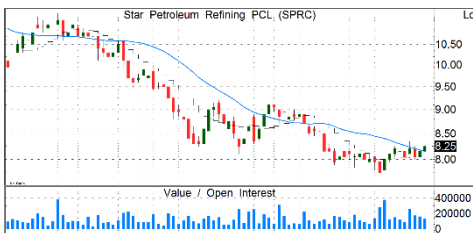
- กำไร 1Q66 +19.4% YoY และ +31.4% QoQ จาก 7-11 ที่มีกำไรเติบโตดีถึง 27% YoY และบ.ย่อย MAKRO มีกำไรเติบโต 5.6% YoY
- แนวโน้ม 2Q66 กำไรยังเติบโตดีต่อเนื่อง โดยได้รับผลบวกจากอากาศร้อนจัด หนุนเครื่องดีมขายดีมาก และ MAKRO+โลดส์ ขายเครื่องทำความเย็นดีขึ้น
- 2H66 ต้นทุนทางการเงินของกลุ่ม MAKRO จะลดลงมาก หลังออกหุ้นกู้ชำระคืนหนี้สกุลต่างประเทศ ช่วยให้กำไรกลุ่ม MAKRO ดีขึ้นชัดเจน คาดหนุนกำไร CPALL ปี 66-67 โตเฉลี่ยปีละ 20%
- แนวรับ=61.5/62.5 แนวต้าน=65/66

**GPSC | ซื้อ | TP=74 บ.**



- คาดกำไร 2Q66F เติบโตต่อเนื่อง แม้ปรับลดค่า Ft ลง (พ.ค.-ส.ค. 66) เนื่องจากต้นทุนก๊าซลดลงด้วยอัตรามากกว่า และปริมาณน้ำของโซลาร์เพิ่มขึ้น QoQ ตามปัจจัยฤดูกาล
- ปัจจัยหนุนการเติบโตระยะยาวคือการขยายพอร์ต Renewable ในต่างประเทศโดยเฉพาะอินเดียและ Battery Value Chain (ผ่านการร่วมทุนกับ PTT) ซึ่งจะช่วยหนุนส่วนแบ่งกำไรให้เพิ่มขึ้น
- แนวรับ=55/55.5 แนวต้าน=58/60

**SPRC | ซื้อ | TP=11 บ.**



- คาดเกิดผลขาดทุนใน 2Q66F ซึ่งเป็นจุดต่ำสุดของปีตามค่าการกลั่นเฉลี่ยที่ลดลง QoQ+ขาดทุนจากสต็อก+ขาดทุนจาก FX
- อย่างไรก็ตาม ค่าการกลั่น 3Q66TD เริ่มกลับมาฟื้นตัวอีกครั้ง หนุนโดยความต้องการน้ำมันในภูมิภาคโดยสเปรตน้ำมันเบนซินจะได้แรงหนุนจากฤดูกาลซบซบในสหรัฐฯ ซึ่ง SPRC มีสัดส่วนการขายสูงสุด
- ราคาหุ้นอยู่ในโซนต่ำมากด้วย P/B 0.9x ซึ่งต่ำกว่าค่าเฉลี่ยระยะยาวที่ 1.3x
- แนวรับ=8/8.2 แนวต้าน=8.8/9

**TISCO | ซื้อ | TP=114 บ.**



- รายได้ดอกเบี้ยจากธุรกิจธนาคารยังได้ บวกกับ Credit cost ที่ตั้งเมื่อไว้มาก ช่วยลดทอนผลกระทบรายได้ค่าธรรมเนียมที่หดตัวและค่าใช้จ่ายที่เพิ่มขึ้น
- ต้นกำไร 2Q66 เพิ่มขึ้นเล็กน้อย QoQ และทรงตัว YoY
- สินเชื่อ corporate ที่เติบโตสูงมากใน 2Q66 ดันทะลุเป้าสินเชื่อกว่า 66 ที่ 7-10% แล้ว
- คาดสำรองส่วนเกิน หนุนการตั้งสำรองต่ำไปอีก 2-3 ไตรมาส ช่วยดันกำไรทั้งปีโต 7% YoY
- ยังเป็นธนาคารที่มี ROE และปันผลสูงสุดในกลุ่มแนะนำ ซื้อลงทุน
- แนวรับ=96/97 แนวต้าน=102/105

รายงานฉบับนี้จัดทำขึ้นโดยบริษัทหลักทรัพย์ แลนด์ แอนด์ เฮาส์ จำกัด (มหาชน) ("บริษัท") โดยมีวัตถุประสงค์เพื่อเผยแพร่ข้อมูลเกี่ยวกับการลงทุนเท่านั้น มิใช่การชักจูงให้ซื้อหรือขายหลักทรัพย์ที่กล่าวถึงในรายงานนี้ บริษัทเป็นหนึ่งในกลุ่มบริษัท แอล เอส ไฟแนนเชียล กรุ๊ป จำกัด (มหาชน) ("LHFG") ข้อมูลต่างๆ ในรายงานฉบับนี้จัดทำขึ้นโดยได้พิจารณาแล้วมาจากแหล่งข้อมูลที่ถูกต้อง และหรือ มีความน่าเชื่อถือ แต่บริษัทไม่อาจรับรองความถูกต้องครบถ้วนของข้อมูลดังกล่าว การลงทุนในหลักทรัพย์มีความเสี่ยง สิกทั้งบริษัท และหรือ บริษัทในกลุ่ม LHFG อาจมีส่วนเกี่ยวข้องหรือผลประโยชน์ใดๆ กับบริษัทใดๆ ที่ถูกกล่าวถึงในรายงานบทความนี้ได้ นักลงทุนจึงควรใช้ดุลยพินิจอย่างรอบคอบในการพิจารณาตัดสินใจก่อนการลงทุน บริษัทไม่รับผิดชอบต่อความเสียหายใดๆ ที่เกิดจากการนำข้อมูลหรือความเห็นในรายงานฉบับนี้ไปใช้ในทุกรณี

# Quantamental Strategy Matrix

All data updated to close of 24 Jul 2023

<b>DIRECTION</b> ↑ UPTREND ↓ DOWNTREND	<b>TRADING BUY</b>	<b>BUY</b>	<b>STRONG BUY</b>
	DELTA	ADVANC BBL ▲ BDMS BEM BTS CK INTUCH KTB TTB WHA	AMATA AP BCP BCPG ESSO PTT PTTEP SCB SIRI
	<b>REDUCE</b>	<b>HOLD</b>	<b>ACCUMULATE</b>
↓ SIDEWAYS	AURA BGRIM CBG CPALL GULF TRUE	COM7 CRC HMPRO PTTOR STEC TISCO	BANPU CKP ▲ GUNKUL ▲ HANA LH ▲ MEGA RATCH SPALI TCAP TOP
↓ DOWNTREND	<b>SELL</b>	<b>SWITCH</b>	<b>WEAK BUY</b>
	AAV      ▼ IRPC ▼ AOT    NEX AWC    OSP BH     PLANB BYD    PTTGC CENTEL   SNNP CPN    THG DOHOME   VGI EA ERW FORTH GPSC	ACE      SCGP EGCO    SJWD GLOBAL   TIDLOR JMT      TQM KBANK KTC MBK MINT MTC PTG SABUY SAWAD	BAM      ▼ RCL BCH    SCC BLA    SPRC BTG    STA CHG    STGT CPF    TASCO IVL    THANI JMART   TIPH KCE    TLI KKP    TU ORI PSL
	EXPENSIVE	MODERATE	ATTRACTIVE
	<b>VALUATION</b>		

Source: LHSEC Research