

## SET INDEX

## US Bond Yield ย่อตัว มีแรงซื้อสินทรัพย์เสี่ยง / รอทิศทางดอกเบี้ยจากเฟด



**SET Index...** ดัชนีภาคเข้าปรับตัวขึ้นได้เช่นเดียวกันกับตลาดหุ้นต่างประเทศ โดยตลาดมีแรงซื้อในกลุ่มชิ้นส่วนอิเล็กทรอนิกส์ และ IT ตอรับหุ้น Nvidia ประกาศงบ 2Q ดีกว่าคาด รวมถึงยังมีแนวโน้มที่เติบโตอย่างแข็งแกร่งไปอีก 3-4 ไตรมาสข้างหน้า ขณะที่เมื่อวาน PMI การผลิตและภาคบริการเบื้องต้นเดือนส.ค.ของสหรัฐ ปรับตัวลงที่ 50.4 ซึ่งเป็นระดับต่ำสุดในรอบ 6 เดือน หนุนความคาดหวังเฟดหยุดปรับขึ้นอัตราดอกเบี้ยทำให้ 10Yr. US Bond Yield ปรับตัวลงกว่า 1.8% เป็นอีกหนึ่งปัจจัยหนุนสินทรัพย์เสี่ยง ปัจจัยในประเทศ ส.อ.ท.เผยยอดส่งออกรถยนต์สำเร็จรูป ก.ค.66 อยู่ที่ 108,052 คัน +30.05%YoY มีมูลค่าการส่งออก อยู่ที่ 90,032 ล้านบาท +21.32%YoY ติดตามสุนทรพจน์ของป.เฟด

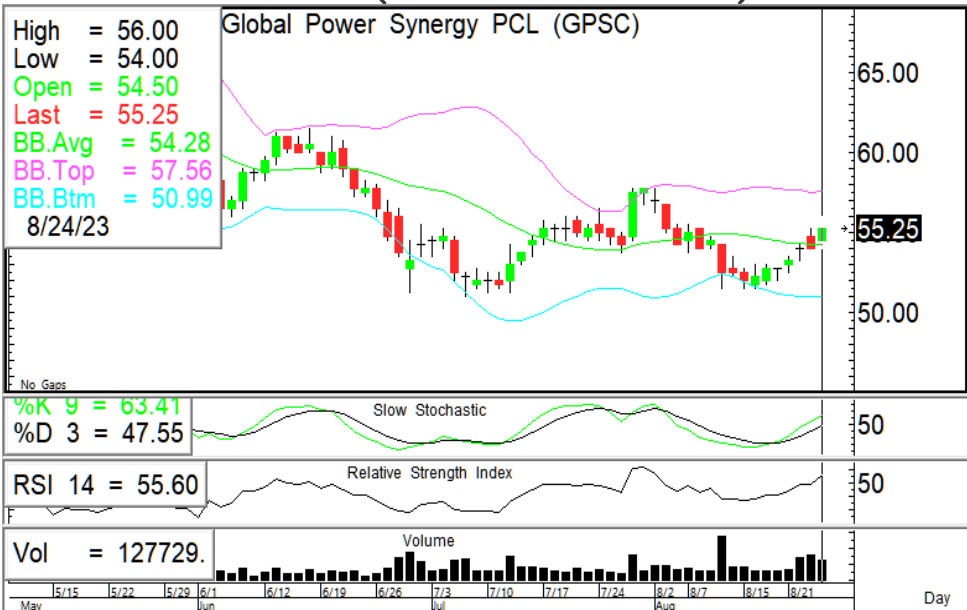
แนวรับ	1555	1545
แนวต้าน	1562	1570

กลยุทธ์การลงทุน...ราคาเปิดปรับตัวขึ้นต่อเนื่องทดสอบบริเวณแนวต้าน 1562 หากผ่านขึ้นได้แนวต้านถัดไป 1570 แนวรับ 1555/1545 ไม่ต่ำกว่า

## ASL Picks

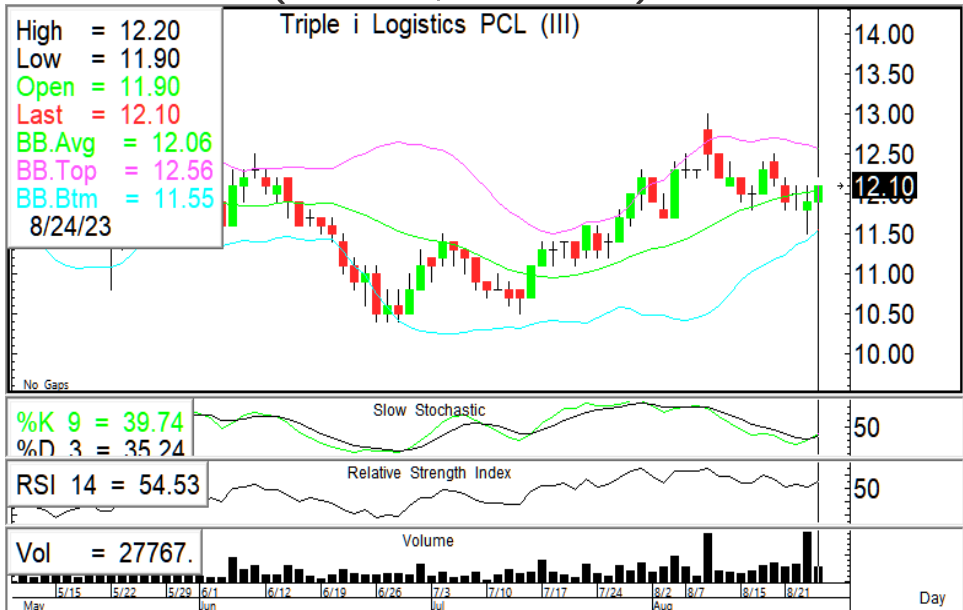
## GPSC - III

### GPSC 55.25 (+1.25 , +2.31%)



เปิดขึ้นแนวรับกลุ่ม EMA ปรับตัวขึ้นมีแนวต้านที่ 55.75/57 แนวรับ 54.50-54 หนุนด้วย RSI + Slow sto. ชี้ขึ้น

### III 12.10 (+0.20 , +1.68%)

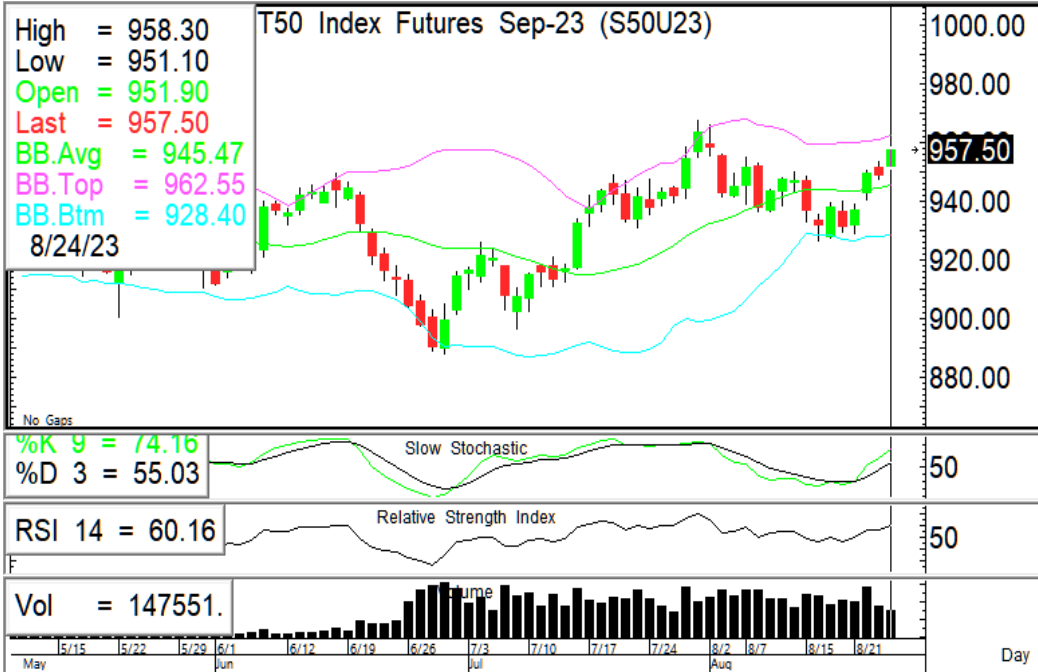


ปรับตัวขึ้นมีโอกาสทดสอบแนวต้าน V-shape 12.30/12.80 แนวรับ 12-11.80 หนุนด้วย RSI ชี้ขึ้น + Slow sto. แนวโน้มดัดขึ้น

แนวรับ		แนวต้าน		ตัดขาดทุน	แนวรับ		แนวต้าน		ตัดขาดทุน
54.50	54.00	55.75	57.00	54.00	12.00	11.80	12.30	12.80	11.80

## S50U23

### คงสถานะ Long (ทุน940-942)



🎯 **ภาพทางเทคนิค** ราคาปรับตัวขึ้นขึ้นต่อเนื่อง ผ่านแนวต้าน 956 มั่นคง มีแนวต้านถัดไปที่ 963/968 แนวรับ 950/945

🎯 **กลยุทธ์:** มีโอกาสปรับตัวขึ้นต่อแนวต้านถัดไป 963/968 แนวรับ 950/945

- คงสถานะ Long (ทุน940-942) เข้าทำกำไร 963/968

**แนวรับ**

**แนวต้าน**

**ตัดขาดทุน**

950

945

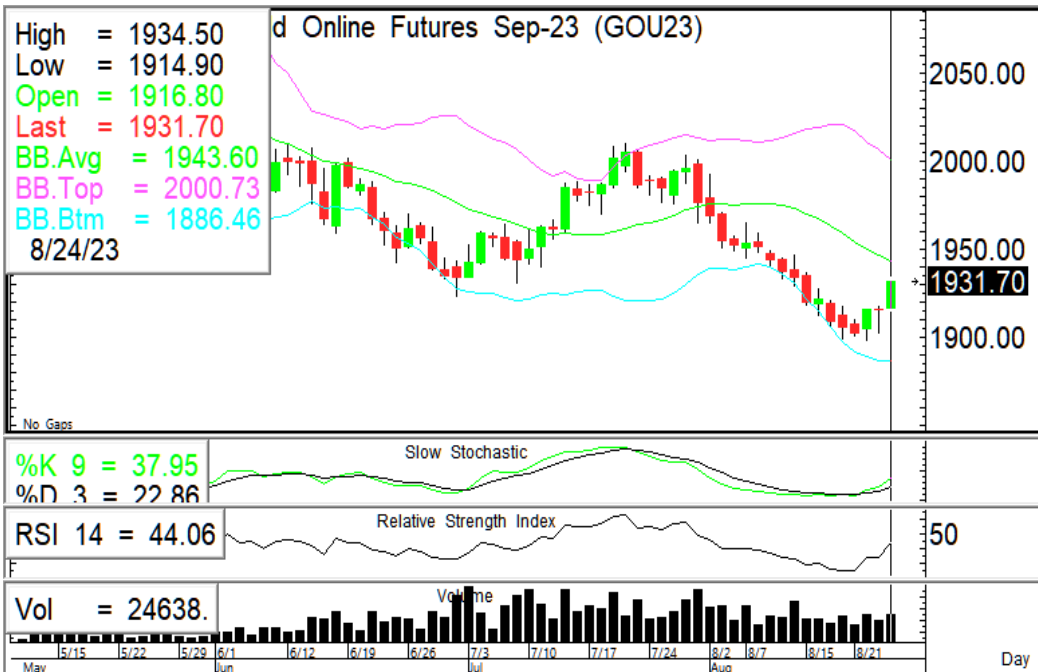
963

968

950

## GOU23

### คงสถานะ Long (ทุน1923) แนวต้าน 1945/1950



🎯 **ภาพทางเทคนิค** ราคาปรับตัวขึ้นผ่านยืน 1930 ขึ้นมาต่อเนื่อง แนวโน้มกลับตัวแนวต้านถัดไป 1945/1950 แนวรับ 1930/1923

🎯 **กลยุทธ์:** คงสถานะ Long (ทุน1923) แนวต้านทำกำไร 1945/1950

- ไม่มีสถานะ: เปิด Long ที่แนวรับ ขายที่แนวต้าน

**แนวรับ**

**แนวต้าน**

**ตัดขาดทุน**

1930

1923

1945

1950

1923

ASL Research Team

ธวัชชัย อิศวรไชย  
เลขทะเบียน 000710

ปณณวิชัย ฤทธาสิริพันธ์  
เลขทะเบียน 101198  
+662 5081567 Ext 3516

ชุตินธร วิกุลศุภภัก  
เลขทะเบียน 095151  
+662 5081567 Ext 3217

นภศักดิ์ ศรีศักดิ์ดา  
เลขทะเบียน 098318