

## TFEX TODAY'S MENU



## APPETIZERS

- วันนี้ได้มีการ โปรดเกล้าฯ ให้คุณเศรษฐาเป็นนายกฯ คนที่ 30 ของไทย ตลาได้รับรู้ไปพอสมควรแล้ว
- ราคาน้ำมันซึ่มลงต่อเนื่อง จากความกังวลของการชะลอตัวของเศรษฐกิจโลก
- ราคาหุ้น Nvidia +3.17% หลังงบ 2Q ดีกว่าคาด ขณะที่ดัชนี Nasdaq +1.59% Sentiment หนุนกลุ่มชิปส์และ IT
- PMI รวมภาคการผลิตและภาคบริการของสหรัฐ ปรับตัวลงสู่ระดับ 50.4 ต่ำสุดในรอบ 6 เดือน หนุนความคาดหวังเฟดหยุดปรับขึ้นอัตราดอกเบี้ยทำให้ 10Yr. US Bond Yield ปรับตัวลงกว่า 1.8%
- ติดตาม สุนทรพจน์ของปาวเวลที่แจ็กสันโฮล 24-26 ส.ค.

Leading Sector: Big Cap., Domestic play



## MAIN DISH

## S50U23: Sideway up

- S50U23 รอกการประชุมเฟด ขณะที่มียปัจจัยหนุนจาก 10Yr. US Bond Yield ปรับตัวลง และการเมืองในประเทศมีความชัดเจน
- **Daily Strategy:** มีโอกาสปรับตัวขึ้นต่อแนวต้าน ถัดไป 956/968 แนวรับ 945/940
- คงสถานะ Long (ทุน 940-942) แนวต้าน 956/968

## ผู้จัดทำ

ปัทมวิชัย ฤทธาสรินันท์ นักวิเคราะห์การลงทุนปัจจัยพื้นฐานด้านตลาดทุน

ID 101198 Tel. +662 5081567 Ext 3516

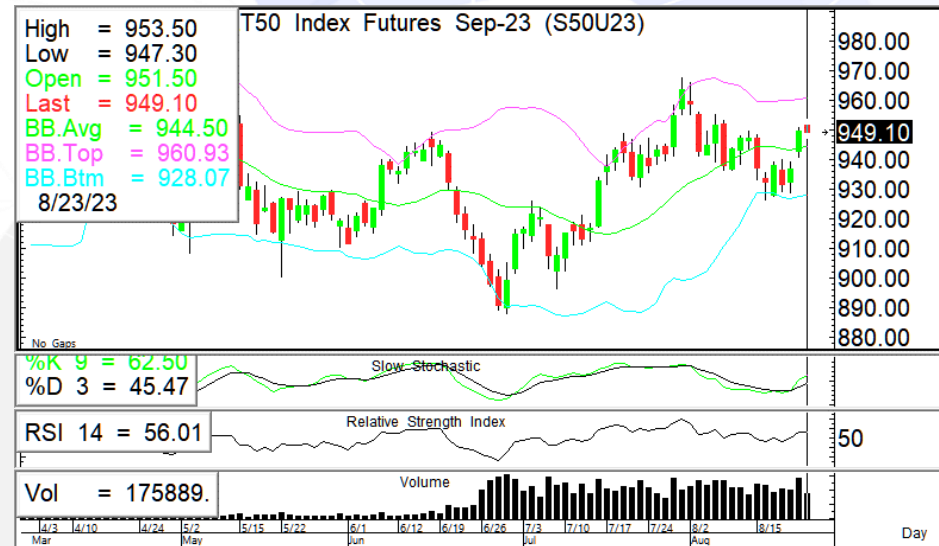
นภคัตต์ ศรีศักดิ์ดา นักวิเคราะห์การลงทุนปัจจัยพื้นฐานด้านสัญญาซื้อขาย

ล่วงหน้า ID 098318

ผู้ช่วยนักวิเคราะห์ ชุตินธร วิกุลศุภภักดิ์



## SET50 Index Futures



แนวรับ

945/940



แนวต้าน

956/968



ตัดขาดทุน

940



## Player Position

## SET50 Futures (contracts)

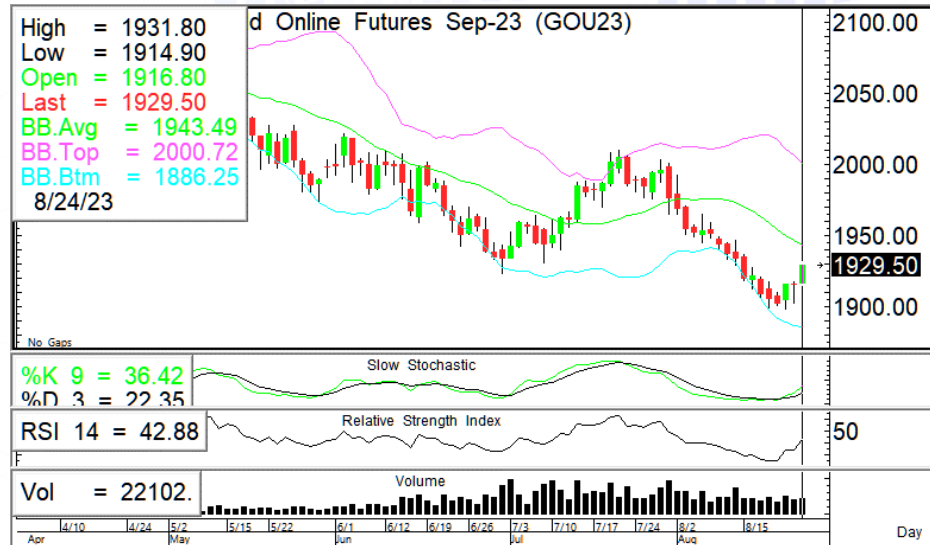
Foreign	(10,596)	(115,428)	(179,085)
Institution	6,479	38,069	71,451
Retail	4,117	77,359	107,634

Source: SET



## TFEX TODAY'S MENU

### Gold Online Futures



- แนวรับ** 1923/1917
- แนวต้าน** 1930/1945
- ตัดขาดทุน** 1923

### Key factor to watch

Country	Event	Forecast	Previous
<b>Thursday, August 24, 2023</b>			
US	ยอดคำสั่งซื้อสินค้าคงทน (เดือนต่อเดือน)	0.2%	0.6%
US	จำนวนคนที่ยื่นขอรับสวัสดิการว่างงานครั้งแรก	240K	239K
<b>Friday, August 25, 2023</b>			
US	คำกล่าวของนายพาวเวลล์ (Powell) ประธานธนาคารกลางสหรัฐ		

### Strategy comment

#### GOU23: Rebound

**GOU23** เรามองราคาทองวันนี้มีโอกาสปรับตัวขึ้น แม้ว่า Dollar Index จะแกว่งตัว sideways ในโซนแข็งค่า แต่ 10Yr. US Bond Yield ปรับตัวลงจากจุดสูงกว่า 3% ที่ 4.36% มาอยู่ที่ 4.20%

**Daily Strategy:** ราคาผ่านยืนแนวต้าน 1923 ขึ้นมามั่นคง มีโอกาสปรับตัวขึ้นทดสอบแนวต้าน 1930/1945 แนวรับ 1923/1917

- คงสถานะ Long (ทุน1923) แนวต้านทำกำไร 1930/1945

#### SPDR Holding Status

SPDR 884.90 tons ( 0.00, 0.00%)

#### Short term real yield

5Yr. = 2.10% ( -12 bpsDoD, -45 bpsYTD)

Source: investing.com

