

Today Selections >> BA, PLANB, SABINA


Stock	S	R	Comment
BA	16.00	16.50	High Season เกษสมย ดันค่าตัวแพงขึ้น
PLANB	9.20	9.80	มาตรการกระตุ้นเศรษฐกิจ หนุนเม็ดเงินโฆษณาโต
SABINA	25.00	26.75	ลุ้นกำไร Q3 นิวไฮ ทยลดตลาดต่างประเทศ ฟิลิปปินส์

Keep an eye on fund flow

- **SET:** คาด SET แกว่งตัวได้ในแดนบวกตามตลาดหุ้นทั่วโลก หลังจากตลาดหุ้นสหรัฐฯขึ้นแรงเมื่อคืนนี้จากความคาดหวังเกี่ยวกับแนวนโยบายการเงินของ Fed ที่มีโอกาสผ่อนคลายมากขึ้น หลังจากที่ดีขึ้น Flash PMI ภาคการผลิตของสหรัฐฯเมื่อคืนนี้ออกมาต่ำกว่าที่ตลาดคาดและอยู่ในโซนหดตัวอีกครั้ง ส่งผลให้ทั้ง Bond yield และเงิน USD ปรับตัวลดลง บัณฑิตยตั้งกล่าวส่งผลบวกต่อกลุ่มหุ้นเทคโนโลยีเป็นสำคัญ ซึ่งอาจทำให้มี Sentiment เชิงบวกบางส่วนกระเด็นมายังกลุ่มหุ้นส่วนอิเล็กทรอนิกส์ของไทยในวันนี้ (**DELTA, KCE, HANA**)
- **Fund flow:** สำหรับสัญญาณ Fund flow ในตลาดหุ้น ยังคงมีทิศทางไม่ชัดเจน แม้ว่าเมื่อวานนี้จะเข้าสู่วันแรกของการจัดงาน Thailand Focus โดยเริ่มเห็นแรงขายทำกำไรของนักลงทุนต่างชาติทั้ง 3 ตลาด ทั้งนี้เป็นที่น่าติดตามอย่างยิ่งว่า หลังจากมีพัฒนาการเชิงบวกของปัจจัยการเลือกตั้งภายในและ **Risk sentiment** ที่ฟื้นตัวจากภายนอกวันนี้ นักลงทุนต่างชาติจะเข้าซื้อสิทธิหุ้นไทยในระดับสูงหรือไม่ หากไม่ อาจแปลว่าปัจจัยทางด้าน **Growth** และ **Valuation** ของไทยที่ไม่ดีดังคาด ยังคงเป็นอุปสรรคสำคัญที่ทำให้ **Fund flow** ยังคงเลือกที่จะ **Underweight** หุ้นไทยต่อไป ซึ่งจะเป็นปัจจัยที่จำกัด **Upside** ของตลาดหุ้นไทยในช่วงถัดไปได้
- **Strategy:** ยังคงประเมินกรอบแนวด้านของ SET ตามมิติของ Valuation ที่ระดับ 1560 จุด ในเชิงกลยุทธ์ แนะนำ Selective หุ้น 3 กลุ่มที่สามารถมองข้ามปัจจัยการเมืองและโฟกัสกับ Earnings momentum ที่ดีขึ้น ได้แก่
 - 1) กลุ่มโรงพยาบาล (BH, BDMS, BCH)
 - 2) กลุ่มส่งออกอาหาร/เกษตร (CPF, BTG, GFPT, TU, AAI, ITC)
 - 3) กลุ่มบริหารหนี้ (JMT, CHAYO)
 ส่วนกลุ่มหุ้นที่พอสามารถถือครองเพื่อรับกับความคาดหวังการออกนโยบายขับเคลื่อนเศรษฐกิจของพรรคเพื่อไทยในช่วงถัดไป ยังคงได้แก่
 - 1) กลุ่มค้าปลีก อาทิ CPAXT, BJC, CPALL, GLOBAL, DOHOME, TNP, DCC, DRT
 - 2) กลุ่มไฟแนนซ์ อาทิ SAWAD, MTC, TIDLOR, AEONTS, KTC
- **JMT:** หุ้นขึ้นเครื่องหมาย XD วันนี้ **0.34 บาท/หุ้น** หากราคาปรับลงแรงกว่าเงินปันผลจ่าย มองเป็นโอกาสในการเข้าสะสม โดยราคาหุ้นยังคงมี **Upside** กว่า **44%** จากระดับเป้าหมายของเราที่ **66 บาท** ปัจจุบันกองหนี้ภายใต้การบริหารของบริษัท (รวม JK AMC) สูงถึง 4 แสนกว่าล้านบาทแล้ว และยังมีเงินลงทุนเหลือราว 6,000 - 10,000 ล้านบาทเพื่อซื้อหนี้ในช่วงที่เหลือของปีนี้ ซึ่งเราคาดว่าจะยังคงเห็นสถานการณ์ทยอยขายหนี้ออกมาอีกค่อนข้างมาก จากการหมดมาตรการช่วยเหลือลูกหนี้ ถ้าใครครึ่งปีหลังมีแนวโน้มสูงขึ้น HOH จากปัจจัยด้านฤดูกาล และการรับรู้กำไรจากหนี้ที่เข้ามาในครึ่งปีแรก และกำไรของ JK AMC ที่มีการรับโอนหนี้จาก KBANK เข้ามาเพิ่มเติมในช่วงปลายไตรมาส 2 ที่ผ่านมา

Market Summary

	Closed	+/-	%Chg
SET	1,549.01	+ 3.41	+ 0.22
SET50	954.71	+ 0.15	+ 0.02
SET100	2,120.08	+ 3.02	+ 0.14
Mai	475.37	+ 8.55	+ 1.83
Dow Jones	34,472.98	+184.15	+0.54
Nasdaq	13,721.03	+215.16	+1.59
Nikkei	32,010.26	+ 153.55	+ 0.48
Hang Seng	17,845.92	+ 54.91	+ 0.31
SET Mkt. Cap (Btmn)	18,997.29		
SET Turnover (Btmn)	75,837.78		
PER(x)	21.51		

Stock Top Active

KBANK	CPALL	PTT	SCB	BBL
-------	-------	-----	-----	-----

Sector Top Active

BANK	ENERG	COMM
------	-------	------

Investors Data – SET (Btmn)

23 Aug.23	Buy	Sell	Net
Institution	6,323	4,118	2,205
Proprietary	6,433	6,068	365
Foreign	37,637	37,798	-162
Local	25,445	27,853	-2,408
1-23 Aug.23	Buy	Sell	Net
Institution	73,341	66,933	6,409
Proprietary	72,329	68,907	3,422
Foreign	412,736	424,470	-11,734
Local	261,288	259,384	1,904

Commodities

	23 Aug.23	22 Aug.23	Chg	%Chg
Bt/US\$	34.76	34.84	-0.08	-0.22
US\$/Yuan	7.178	7.293	-0.11	-1.57
US Bond Yield 10y(%)	4.200	4.283	-0.08	-1.93
Brent Oil (US\$/bbl)	83.21	84.03	-0.82	-0.98
Nymex Oil (US\$/bbl)	78.89	79.64	-0.75	-0.94
Gold Spot (US\$/oz)	1,914.75	1,896.74	+18.01	+0.95
Baltic Dry Index	1,151.00	1,194.00	-43.00	-3.60
Dollar Index (DXYO)	103.36	103.61	-0.25	-0.24

Today's Event

- **AAI XD** 0.05 บาท
- **AI XD** 0.10 บาท
- **AIT XD** 0.15 บาท
- **AMATA XD** 0.25 บาท
- **ASIAN XD** 0.08 บาท
- **AUCT XD** 0.26 บาท

(อ่านรายละเอียดต่อด้านล่าง)

แนวรับ 1,538 แนวต้าน 1,560

ณัฐชาต เมษมาสิน
 CFA, FRM (ID: 31379)
 E-mail: nuttachart@trinitythai.com

บริษัทหลักทรัพย์ ทรินิตี้ จำกัด, 179 อาคารบางกอก ซิตี้ ทาวเวอร์ ชั้น 25-26, 29 ถนนสาทรใต้ เขตสาทร กรุงเทพฯ 10120 โทรศัพท์ 0-2088-9100 โทรสาร 0-2088-9399

รายงานฉบับนี้จัดทำขึ้นโดยข้อมูลเท่าที่ปรากฏและเชื่อว่าเป็นที่น่าเชื่อถือได้แต่ไม่เป็นการยืนยันความถูกต้องและความสมบูรณ์ของข้อมูลนั้นๆ โดยบริษัทหลักทรัพย์ ทรินิตี้ จำกัด ผู้จัดทำขอสงวนสิทธิ์ในการเปลี่ยนแปลงความเห็นหรือประมาณการต่างๆ ที่ปรากฏในรายงานฉบับนี้โดยไม่ต้องแจ้งล่วงหน้า รายงานฉบับนี้มีวัตถุประสงค์เพื่อใช้ประกอบการตัดสินใจของนักลงทุน โดยไม่ได้เป็นการชี้แนะหรือชักชวนให้ นักลงทุนทำการซื้อหรือขายหลักทรัพย์ หรือตราสารทางการเงินใดๆ ที่ปรากฏในรายงาน

Fund Flow

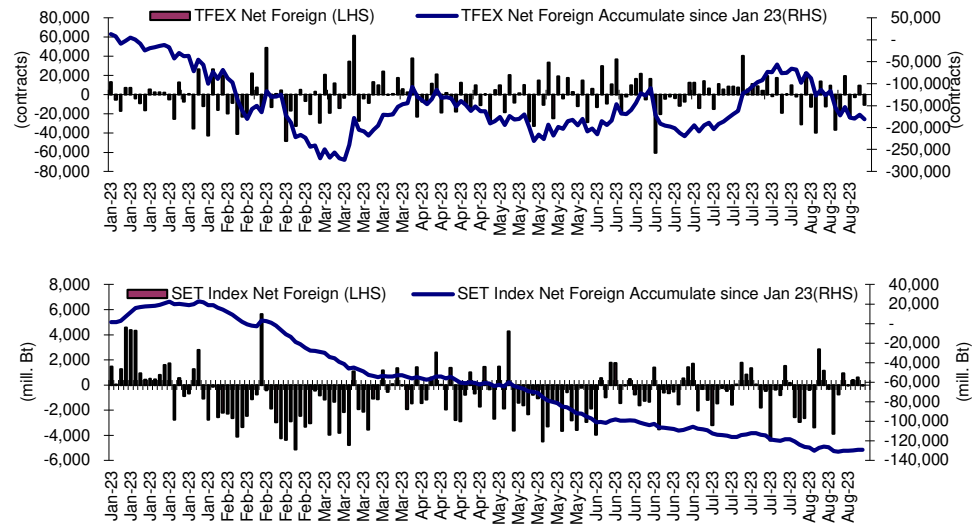
Foreign Portfolio Investment in Equities (Asia ex. Japan)

Unit : US\$ mn

	As at	Day	WTD Net	MTD Net	YTD Net
India	22-Aug	-13.1	-166.8	1,007.7	16,313.2
Indonesia	23-Aug	38.4	-130.2	-1,133.7	138.0
Malaysia	21-Aug	1.3	1.3	81.4	-534.7
Philippines	23-Aug	-9.0	-13.7	-71.7	-205.5
South Korea	24-Aug	39.3	98.7	-1,143.0	7,428.8
Sri Lanka	23-Aug	-0.4	0.7	6.6	15.5
Taiwan	23-Aug	230.3	611.8	-4,043.7	4,210.0
Thailand	23-Aug	-4.6	19.7	-337.1	-3,805.3
Vietnam	22-Aug	-28.4	-19.4	-65.1	-120.1

Source: Bloomberg

Net Foreign



Indicators to watch

	Last	Previous	% chg	1W Prior	1M Prior	Remark
VIX Index	15.98	16.97	-5.8%	-4.8%	21.2%	+
Ted Spread	0.21	0.23	-8.8%	5.5%	-9.7%	+
TTF (Thai Trust Fund)	11.27	11.25	0.2%	0.4%	6.1%	+
U.S.Dollar Index	103.36	103.61	-0.2%	0.2%	2.0%	+
U.S.Bond Yield	4.19	4.31	-2.8%	-0.4%	8.3%	-
US Coal Index	7.5	6.87	9.2%	39.9%	58.2%	+
Emerging Asia Index (MXMS)	515.64	514.92	0.1%	-1.0%	-6.1%	+

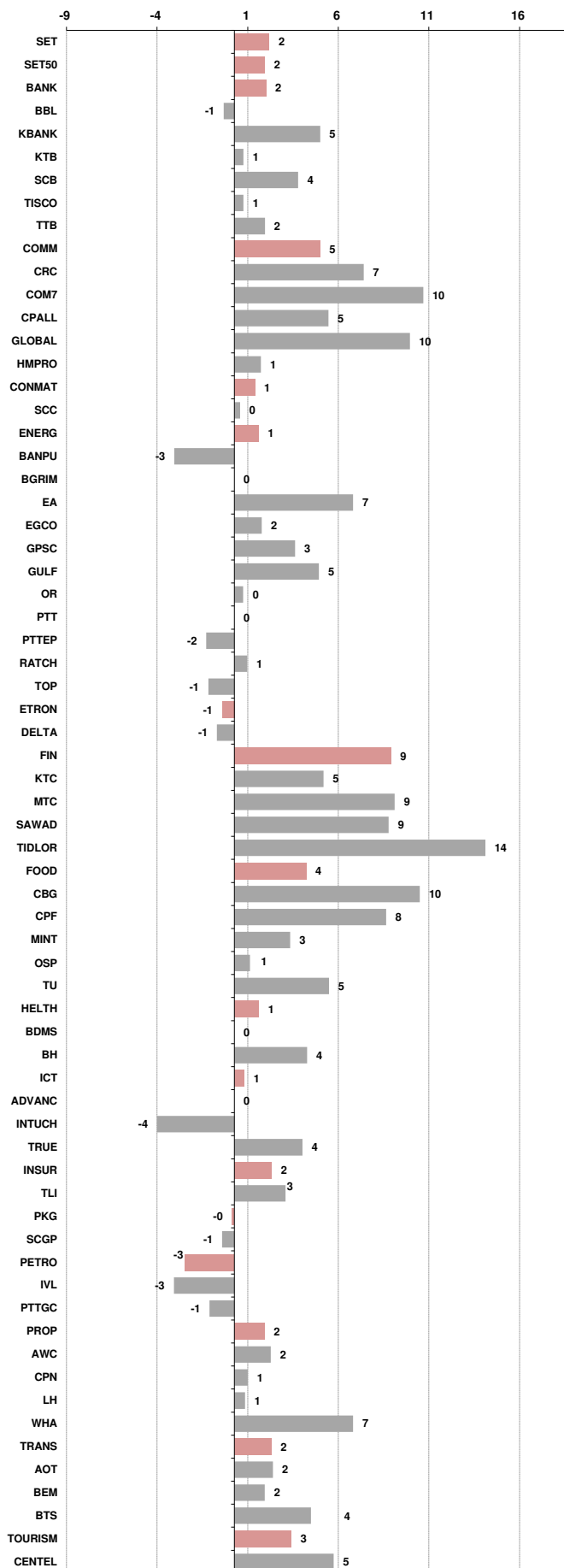
Source: Bloomberg, Aspen

Price performance of Stock in SET50 (for weekly: 16 - 23 Aug 2023)

1 Week Performance



Stock	23-Aug-23	%YTD	%1W	%1M	%3M	%6M	%12M
SET	1,549.01	-7	2	1	1	-6	-5
SET50	954.71	-5	2	1	3	-3	-3
BANK	411.08	6	2	3	6	8	9
BBL	170.00	15	-1	3	6	4	25
KBANK	132.50	-10	5	3	-1	-3	-15
KTB	20.00	13	1	-1	4	16	21
SCB	117.50	10	4	6	14	18	12
TISCO	100.00	1	1	2	5	-2	8
TTB	1.80	28	2	7	15	29	48
COMM	36,170.10	-8	5	4	-2	-6	1
CRC	41.25	-11	7	1	-4	-9	4
COM7	31.75	-7	10	13	14	0	-6
CPALL	65.75	-4	5	4	6	1	7
GLOBAL	18.10	-19	10	14	-6	-9	-8
HMPRO	13.80	-11	1	-1	-3	-8	-1
CONMAT	8,253.39	-11	1	-1	-5	-9	-12
SCC	314.00	-8	0	-2	-7	-7	-13
ENERG	22,313.36	-11	1	2	4	-5	-11
BANPU	8.75	-36	-3	-6	5	-23	-40
BGRIM	36.00	-9	0	-1	-4	-8	-1
EA	61.00	-37	7	7	-8	-23	-25
EGCO	134.00	-22	2	-3	-8	-21	-27
GPSC	54.00	-26	3	-2	-9	-22	-20
GULF	50.50	-9	5	4	4	-5	2
OR	20.40	-14	0	-4	-3	-11	-23
PTT	35.75	8	0	3	13	11	-5
PTTEP	158.00	-10	-2	0	6	3	-2
RATCH	35.50	-17	1	-5	-3	-14	-17
TOP	51.50	-8	-1	8	12	-3	-13
ETRON	12,459.78	20	-1	0	18	5	63
DELTA	103.00	-88	-1	-2	18	-89	-82
FIN	3,826.02	-18	9	8	-6	-14	-22
KTC	48.00	-19	5	4	-13	-18	-18
MTC	40.00	5	9	10	1	15	-8
SAWAD	47.75	-2	9	1	-12	-14	-5
TIDLOR	23.00	-22	14	6	-9	-19	-23
FOOD	11,502.85	-10	4	4	-2	-11	-13
CBG	83.50	-14	10	17	20	-17	-22
CPF	20.70	-17	8	4	3	-10	-20
MINT	33.50	4	3	6	-1	-2	1
OSP	29.25	4	1	1	-3	-9	-8
TU	14.10	-17	5	9	-10	-13	-18
HELTH	7,100.21	-1	1	3	1	-3	-2
BDMS	28.25	-3	0	-1	0	-4	0
BH	259.00	22	4	18	11	18	21
ICT	158.46	-4	1	0	1	-7	-9
ADVANC	222.00	14	0	0	4	8	15
INTUCH	73.00	-6	-4	-4	0	-2	-4
TRUE	6.90	N/A	4	-1	1	N/A	N/A
INSUR	10,120.53	-20	2	-1	-6	-21	-28
TLI	10.90	-27	3	-3	-9	-23	-32
PKG	3,748.22	-32	0	-5	-12	-27	-33
SCGP	36.75	-36	-1	-5	-14	-30	-36
PETRO	754.05	-24	-3	-8	-10	-23	-27
IVL	29.00	-29	-3	-12	-13	-25	-34
PTTGC	36.00	-24	-1	-2	-5	-25	-24
PROP	242.99	-11	2	1	-3	-10	-2
AWC	4.06	-36	2	-8	-23	-33	-28
CPN	68.25	-4	1	5	0	-4	3
LH	8.40	-15	1	-2	-5	-14	-7
WHA	5.20	27	7	6	19	32	53
TRANS	346.51	-8	2	0	1	-4	-4
AOT	71.75	-4	2	0	2	-1	0
BEM	9.05	-8	2	2	9	-1	2
BTS	7.40	-12	4	-3	-4	-8	-12
TOURISM	617.83	-4	3	3	-3	-13	6
CENDEL	43.25	-14	5	-3	-14	-23	-1



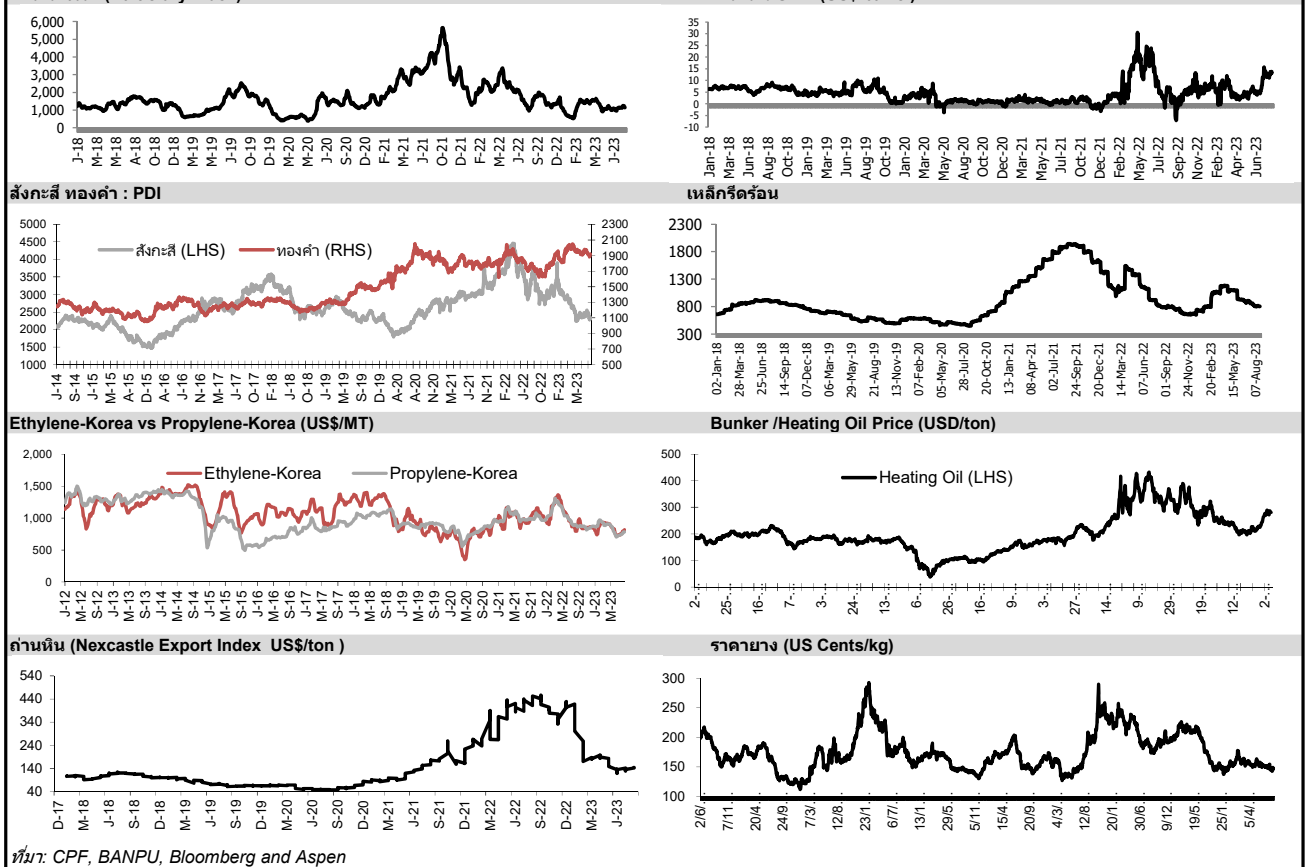


อัตราแลกเปลี่ยนวันนี้*		34.76	Change	-0.08
------------------------	--	-------	--------	-------

*เปรียบเทียบ Transaction ล่าสุดกับก่อนหน้า (โดยไม่แยกว่าเป็นของ off-shore หรือ on-shore)

สินค้า	หน่วยราคา	ปิดล่าสุด	ก่อนหน้า	ราคาปิดล่าสุด	ก่อนหน้า	เปลี่ยน +/-	%	หลักทรัพย์ที่เกี่ยวข้อง
เรือ <i>ปรับปรุจ</i>	Baltic Dry Index (spot)	23-Aug-23	22-Aug-23	1,151	1,194	-43.00	-3.6%	PSL, TTA
	BHSI (Handy Size)	23-Aug-23	22-Aug-23	484	477	+7.00	1.5%	
ยาง	(US Cents/kg)	23-Aug-23	22-Aug-23	147.00	146.10	+0.90	0.6%	STA, TRUBB
น้ำตาล	(Cent/Pound)	23-Aug-23	22-Aug-23	23.85	23.40	+0.45	1.9%	KSL, KBS, KTIS, BRR
ถั่วเหลือง	(Cent\$/Bushel)	23-Aug-23	22-Aug-23	1,370.50	1,346.25	+24.25	1.8%	TVO
น้ำมันปาล์ม	(US\$/ton)	23-Aug-23	22-Aug-23	3,884.00	3,828.00	+56.00	1.5%	CPI, LST, UPOIC, UVAN
สังกะสี	(US\$/ton)	23-Aug-23	22-Aug-23	2,353.00	2,292.00	+61.00	2.7%	PDI
ทองคำ	(US\$/oz)	23-Aug-23	22-Aug-23	1,920.50	1,898.60	+21.90	1.2%	THL (Source:Aspen)
SPDR Gold Trust	(ton)	23-Aug-23	22-Aug-23	884.90	889.23	-4.33	-0.5%	
น้ำมันดิบ <i>ทุกวัน</i>	WTI (US\$/barrel)	23-Aug-23	22-Aug-23	78.89	79.64	-0.75	-0.9%	PTT, PTTEP, TOP, PTTGC, BCP
	Brent (US\$/barrel)	23-Aug-23	22-Aug-23	83.21	84.03	-0.82	-1.0%	(Source:Aspen)
ค่าการกลั่น <i>ทุกวัน</i>	GRM (US\$/barrel)	23-Aug-23	22-Aug-23	13.59	13.34	+0.25	0.0%	BCP, IRPC, PTTGC and TOP (Bloomberg)
น้ำมันทำความร้อน	Heating Oil (cent/gallon)	23-Aug-23	22-Aug-23	280.71	281.75	-1.04	-0.4%	BCP, IRPC, PTTGC and TOP (Bloomberg)
	Natural Gas(\$/MMBtu)	23-Aug-23	22-Aug-23	2.48	2.56	-0.08	-3.0%	PTTEP, PTT, BANPU (Bloomberg)
ปิโตรเคมี	Naphtha (US\$/MT)	23-Aug-23	22-Aug-23	659.25	662.25	-3.00	-0.5%	PTTGC, SCC (เป็นต้นทุน)
	Ethylene (US\$/MT)	18-Aug-23	11-Aug-23	815	795	+20.00	2.5%	PTTGC, SCC, IRPC (Bloomberg)
	Propylene (US\$/MT)	18-Aug-23	11-Aug-23	785	780	+5.00	0.6%	PTTGC, SCC, IRPC
เหล็ก	HRC (US\$/ton) รีดร้อน	23-Aug-23	22-Aug-23	802.0	807.0	-5.00	-0.6%	(Source:Bloomberg)
ถ่านหิน	NEX (US\$/ton)	18-Aug-23	11-Aug-23	152.12	144.31	+7.81	5.4%	BANPU, LANNA, UMS
อาหาร	ไก่ (บาท/กก.)	31-Jul-23	30-Jun-23	43.00	45.00	-2.00	-4.4%	CPF, GFPT (Source: CPF)
	ทุเรียน <i>ทุกเดือน</i> กุ้งVannamei(บาท/กก.)	31-Jul-23	30-Jun-23	120	120	+0.00	0.0%	CPF, CFRESH, SSF, ASIAN, TU
	ทุเรียน <i>ทุกเดือน</i> สตร (บาท/กก.)	31-Jul-23	30-Jun-23	68.50	76	-7.50	-9.9%	CPF

กราฟแสดงแนวโน้มราคา



ที่มา: CPF, BANPU, Bloomberg and Aspen



NVDR Trading Data by Stock : 24 Aug 2023

Total NVDR Trading (Bt m)	Date	23 Aug 23	Net (Bt M)
		32,672.02	Institutions +2,205.05
% of SET :		21.54%	Proprietary +364.86
Total SET Trading Value :		+75,844.27	Foreign -161.76
			Local Investor -2,408.15

STOCK	Net Buy ซื้อสุทธิ					
	23 Aug	22 Aug	21 Aug	18 Aug	17 Aug	Total 5 Days
	Value (Btm) : มูลค่า (ล้านบาท)					
1 KBANK	1,756.9	956.7	462.0	248.0	5.5	3,429.2
2 SCB	265.2	56.3	1.7	-30.5	-60.9	232.0
3 AOT	169.6	-114.6	-118.7	-116.6	-37.3	-217.6
4 CPF	95.3	122.8	-4.0	-31.0	25.2	208.3
5 SCC	77.7	80.6	21.4	8.9	57.1	245.7
6 ESSO	65.0	4.2	-6.7	4.1	-18.3	48.3
7 KTC	62.9	-5.9	-4.1	-9.1	-3.0	40.7
8 TIDLOR	59.5	146.5	296.7	49.6	152.0	704.3
9 BH	50.7	79.7	36.1	431.8	187.9	786.2
10 PLANB	47.9	-2.4	5.6	30.9	10.0	91.9
11 AMATA	40.3	-12.0	-65.1	7.4	-17.0	-46.4
12 TISCO	36.1	51.1	6.6	21.6	-47.6	67.8
13 SPA	33.7	3.8	-0.4	11.5	2.6	51.2
14 BCH	31.3	23.8	-4.4	-27.4	-30.2	-6.9
15 TTB	29.2	40.3	12.5	-43.8	52.3	90.6
16 GLOBAL	28.9	-55.0	-65.1	-40.4	-4.0	-135.6
17 CBG	28.5	-63.9	15.3	20.4	-47.2	-47.0
18 BLA	27.3	4.4	6.3	-16.4	-3.5	18.0
19 BE8	24.4	16.0	-2.7	-4.3	4.0	37.3
20 MASTER	22.5	1.2	-9.5	13.4	16.6	44.3
21 SCGP	21.6	81.8	5.0	-58.4	1.7	51.7
22 AP	21.6	5.0	-30.0	3.8	2.2	2.6
23 BGRIM	21.5	-2.7	20.3	-28.3	37.5	48.3
24 BRI	19.7	8.4	-4.8	1.3	0.1	24.6
25 SAPPE	18.6	-0.1	3.3	48.6	5.5	75.9
26 KKP	18.0	-18.4	-0.1	62.1	9.1	70.6
27 NCAP	15.8	3.9	-7.7	-7.0	5.2	10.1
28 SMT	13.9	3.3	-0.2	0.7	-1.2	16.4
29 NRF	12.9	7.0	-1.9	6.5	9.2	33.6
30 AAI	12.8	-2.5	-4.4	0.2	45.8	51.9

STOCK	Net Sell ขายสุทธิ					
	23 Aug	22 Aug	21 Aug	18 Aug	17 Aug	Total 5 Days
	Value (Btm) : มูลค่า (ล้านบาท)					
KTB	-497.4	-353.8	-257.0	-263.2	-319.3	-1,690.7
BDMS	-475.7	-152.8	-70.6	-413.3	-286.3	-1,398.6
PTT	-452.1	227.1	125.9	34.3	-55.8	-120.6
DELTA	-385.1	-210.5	66.8	-320.3	-139.8	-988.8
IVL	-279.0	-112.3	-16.6	-17.7	-15.8	-441.5
EA	-234.9	-217.5	26.0	-175.3	-1.7	-603.5
TOP	-221.3	-91.3	18.0	-78.1	34.0	-338.7
CRC	-217.5	72.3	-127.0	-312.4	-12.9	-597.6
INTUCH	-192.9	-216.9	-40.0	-29.8	-7.8	-487.4
PTTEP	-192.0	-502.5	-140.6	58.9	-115.6	-891.9
HMPRO	-183.8	10.1	-0.2	-30.1	70.7	-133.2
GULF	-140.6	-73.9	31.3	-88.5	-48.6	-320.4
PTTGC	-130.9	-64.7	12.4	-28.2	132.5	-78.9
HANA	-123.4	76.3	100.5	156.0	93.2	302.6
SAWAD	-113.8	137.7	30.0	17.6	71.4	142.8
LH	-107.6	-20.6	-50.0	-69.4	-2.7	-250.4
JMT	-104.2	-35.1	21.4	-17.4	-52.8	-188.2
CPN	-98.1	20.3	-9.5	-7.6	-74.6	-169.5
BBL	-92.9	27.1	10.4	-60.8	-34.4	-150.6
ADVANC	-81.8	-456.2	-94.3	240.0	-131.5	-523.8
BCP	-80.7	-19.3	5.0	14.3	-41.2	-121.9
SIRI	-80.4	348.4	-76.9	-50.7	-25.3	114.9
JMART	-74.5	-121.7	-84.7	-124.8	-39.8	-445.5
KCE	-69.9	-27.6	25.2	30.8	-19.1	-60.7
TRUE	-69.7	-13.5	-33.7	-56.5	60.7	-112.8
COM7	-66.0	-29.6	14.9	68.5	-47.6	-59.8
GPSC	-65.0	-39.6	46.8	-44.2	-3.2	-105.2
CPAXT	-65.0	-33.5	-4.1	41.4	-36.2	-97.5
OR	-58.7	-63.5	-8.2	-108.0	14.7	-223.7
BTS	-51.0	-52.9	-26.3	-102.2	6.8	-225.6

STOCK	MONTH TO DATE (Bt m) ยอดซื้อขายสุทธิเดือน สิงหาคม 66	
	1 - 23 Aug 23	TOTAL NET BUY / TOTAL NET SELL
KBANK	5,969.0	KTB -2,275.5
HANA	1,319.2	BDMS -2,253.7
BH	1,216.9	EA -1,427.9
TOP	875.6	DELTA -1,346.2
TIDLOR	822.6	ADVANC -988.0
BBL	787.5	AOT -949.9
WHA	596.4	LH -877.6
TTB	519.4	CRC -839.7
PSG	346.7	IVL -817.4
COM7	308.0	GULF -789.3
CBG	302.7	AWC -744.0
BGRIM	288.7	CPN -720.2
EGCO	270.4	INTUCH -648.0
XO	232.5	JMART -645.0
GUNKUL	208.5	CPALL -534.9
SPRC	175.9	HMPRO -521.3
JMT	168.3	CENTEL -491.5
OSP	166.3	BTS -474.0
ERW	134.0	BANPU -470.6
PLANB	130.3	CPF -454.6
CHG	126.2	GLOBAL -448.3
ICHI	117.4	OR -433.8
SKY	92.0	STEC -408.9
KCE	90.4	SCC -386.0
MTC	87.6	KTC -385.8
SPA	83.6	PTTGC -347.9
MBK	60.2	TU -337.1
BAM	59.7	SCB -335.5
STA	58.3	GPSC -308.3
M	56.3	PTTEP -287.5

STOCK	YEAR TO DATE Y2023 (Bt m) ยอดซื้อขายสุทธิปี 2566	
	3 Jan 23 - 23 Aug 23	TOTAL NET BUY / TOTAL NET SELL
1 CPALL	11,111.4	KBANK -12,574.0
2 BBL	6,857.5	AOT -7,695.9
3 TTB	4,825.7	BANPU -4,397.4
4 MAKRO	4,118.8	KKP -3,921.6
5 SCC	3,474.6	LH -3,491.6
6 TIDLOR	3,061.4	PTT -3,427.2
7 SCB	3,043.7	PTTGC -3,134.7
8 KTB	2,576.4	PTTEP -2,767.7
9 HANA	2,407.8	CRC -2,714.7
10 WHA	1,797.4	CPF -2,566.2
11 TESCO	1,630.2	IVL -2,267.6
12 ICHI	1,267.8	GULF -2,208.3
13 PSG	993.1	HMPRO -1,973.6
14 TCAP	891.9	CPN -1,738.4
15 SCGP	872.0	TU -1,508.2
16 AMATA	824.0	BEM -1,399.4
17 GUNKUL	789.0	RATCH -1,344.5
18 SAWAD	694.2	SPALI -1,336.7
19 COM7	657.1	OR -1,299.5
20 MTC	643.1	AWC -1,233.9
21 JMART	629.9	BLA -1,199.8
22 TLI	538.7	TISCO -1,193.9
23 TOP	534.0	ESSO -1,131.5
24 CK	533.1	GLOBAL -996.7
25 ITC	514.7	DELTA -910.7
26 TRUE	514.7	BAM -886.9
27 CBG	504.7	THG -860.0
28 SISB	442.6	BCH -809.4
29 CHG	419.2	BJC -654.5
30 STA	410.9	CENTEL -591.5

STOCK	Total Net BUY/SELL Y2022 ยอดซื้อขายสุทธิปี 2565	
	Value (Btm) : มูลค่า (ล้านบาท)	TOTAL NET BUY / TOTAL NET SELL
1 PTTEP	24,291	PTT -4,542
2 BDMS	21,045	PTTGC -3,390
3 AOT	17,316	SCC -2,224
4 BH	14,290	DTAC -1,701
5 EA	13,423	SABUY -1,578
6 KBANK	11,914	TU -1,164
7 CPALL	11,493	NEX -1,106
8 BANPU	9,175	KCE -1,104
9 TRUE	7,682	WICE -1,099
10 TOP	7,607	JMART -1,052
11 IVL	7,432	BAM -702
12 ADVANC	7,122	JAS -688
13 MAKRO	7,078	BYD -687
14 CRC	7,059	IRPC -682
15 CPN	6,619	RBF -623
16 CPF	5,700	III -574
17 DELTA	5,694	DITTO -513
18 KTB	5,693	ASK -511
19 BCP	5,315	TCAP -509
20 HMPRO	5,088	GUNKUL -503
21 MORE	4,994	BEC -474
22 AWC	4,789	NINE -439
23 OSP	4,166	AS -436
24 SPALI	4,128	JTS -419
25 BEM	3,789	WORK -365
26 MTC	3,689	SAT -351
27 MINT	3,574	HUMAN -345
28 INTUCH	3,497	MACO -342
29 LH	3,391	LEO -300
30 OR	3,371	BTG -296

แบบรายงานการเปลี่ยนแปลงการถือหลักทรัพย์และสัญญาซื้อขายล่วงหน้าของผู้บริหาร (แบบ 59)

	ชื่อผู้บริหาร	วิธีการได้มา/ จำหน่าย	จำนวน (หุ้น)	ราคา (บาท)	มูลค่า (บาท)	ประเภท หลักทรัพย์	วันที่ได้มา/ จำหน่าย
BCPG	นางสาว สัตยา มหลดนาพาณิช	ขาย	11,071.00	1.63	18,045.73	ใบสำคัญแสดงสิทธิที่จะซื้อหุ้น	21/8/2566
BCPG	นาย ก้องเกียรติ กาญจนพันธุ์	ขาย	9,000.00	2.16	19,440.00	ใบสำคัญแสดงสิทธิที่จะซื้อหุ้น	23/8/2566
BCPG	นาย ธรรมยศ ศรีช่วย	ขาย	13,392.00	1.60	21,427.20	ใบสำคัญแสดงสิทธิที่จะซื้อหุ้น	23/8/2566
BDMS	นาย ปราเสริฐ ปราสาททองโอสถ	ขาย	10,000,000.00	28.00	280,000,000.00	หุ้นสามัญ	21/8/2566
BDMS	นาย ปราเสริฐ ปราสาททองโอสถ	ขาย	3,903,400.00	28.25	110,271,050.00	หุ้นสามัญ	22/8/2566
CPT	นาย นพดล วิเชียรแก้ว	ขาย	100,000.00	0.74	74,000.00	หุ้นสามัญ	21/8/2566
CV	นาย เศรษฐศิริ ศักดิ์สิทธิ์เสรีกุล	ขาย	17,500,000.00	1.40	24,500,000.00	หุ้นสามัญ	17/8/2566
CV	นาย เศรษฐศิริ ศักดิ์สิทธิ์เสรีกุล	ขาย	10,585,100.00	1.26	13,337,226.00	หุ้นสามัญ	17/8/2566
CV	นาย เศรษฐศิริ ศักดิ์สิทธิ์เสรีกุล	ขาย	12,500,000.00	1.25	15,625,000.00	หุ้นสามัญ	18/8/2566
READY	นางสาว อนัญญา แสงรัตนเดช	ขาย	20,000.00	14.15	283,000.00	หุ้นสามัญ	22/8/2566
SCC	นาย ชุมพล ณ ลำเสียง	ขาย	30,000.00	314.00	9,420,000.00	หุ้นสามัญ	23/8/2566
SMT	นาย นันทพงษ์ ไชยกุล	ขาย	200,000.00	0.94	188,000.00	ใบสำคัญแสดงสิทธิที่จะซื้อหุ้น	23/8/2566
SO	นาย ชินภัทร จาตุศรีพิทักษ์	ขาย	900.00	8.10	7,290.00	หุ้นสามัญ	22/8/2566
SO	นาย ชินภัทร จาตุศรีพิทักษ์	ขาย	5,000.00	8.05	40,250.00	หุ้นสามัญ	22/8/2566
SO	นาย ชินภัทร จาตุศรีพิทักษ์	ขาย	9,100.00	8.10	73,710.00	หุ้นสามัญ	23/8/2566
TRUE	นาย จักรกฤษณ์ ฤทธิรัตน์	ขาย	119,400.00	7.05	841,770.00	หุ้นสามัญ	22/8/2566
TU	นาย ช่าง นิรุตดินานนท์	ขาย	100,000.00	13.90	1,390,000.00	หุ้นสามัญ	23/8/2566
BOFFICE	นาง ประพิรุณ บุรี	ซื้อ	20,000.00	6.85	137,000.00	หน่วยทรัสต์	22/8/2566
BOFFICE	นาง ประพิรุณ บุรี	ซื้อ	40,000.00	6.60	264,000.00	หน่วยทรัสต์	23/8/2566
BOFFICE	นางสาว สโรชา มีนสุข	ซื้อ	20,000.00	6.60	132,000.00	หน่วยทรัสต์	23/8/2566
EP	นาย ยุทธ ชินสุภัคกุล	ซื้อ	800.00	2.92	2,336.00	หุ้นสามัญ	22/8/2566
ILM	นาง ชันทอง อุดมมหันตีสุข	ซื้อ	100,000.00	20.81	2,081,000.00	หุ้นสามัญ	22/8/2566
JR	นาย จรัญ วิวัฒน์เกษมภูวณดี	ซื้อ	26,500.00	5.60	148,400.00	หุ้นสามัญ	22/8/2566
MTI	นาง นवलพรรณ ลำซ่า	ซื้อ	17,500.00	113.91	1,993,425.00	หุ้นสามัญ	21/8/2566
MTI	นาง นवलพรรณ ลำซ่า	ซื้อ	17,000.00	115.00	1,955,000.00	หุ้นสามัญ	22/8/2566
PROEN	นาย กิตติพันธ์ ศรีบัวเฮียม	ซื้อ	50,000.00	4.00	200,000.00	หุ้นสามัญ	21/8/2566
RPH	นาง จิราภรณ์ ศรีนัครินทร์	ซื้อ	30,000.00	6.05	181,500.00	หุ้นสามัญ	18/8/2566
SEAFCO	นาย ณรงค์ ทัศนนิพันธ์	ซื้อ	18,000.00	2.97	53,460.00	หุ้นสามัญ	22/8/2566
SIMAT	นาย บุญเลิศ เอี้ยวพรชัย	ซื้อ	137,000.00	1.49	204,130.00	หุ้นสามัญ	22/8/2566
SSP	นาย วรุตม์ ธรรมวารานคุปต์	ซื้อ	35,800.00	6.80	243,440.00	หุ้นสามัญ	18/8/2566
SSP	นาย วรุตม์ ธรรมวารานคุปต์	ซื้อ	14,200.00	6.85	97,270.00	หุ้นสามัญ	18/8/2566
STC	นาย สุรสิทธิ์ ชัยตระกูลทอง	ซื้อ	1,000.00	0.70	700.00	หุ้นสามัญ	22/8/2566
SYNTEC	นาย จิรโมท พหุสตร	ซื้อ	150,000.00	1.55	232,500.00	หุ้นสามัญ	22/8/2566
THG	นาย เอื้อชาติ กาญจนพิทักษ์	ซื้อ	145,100.00	64.82	9,405,382.00	หุ้นสามัญ	22/8/2566
UTP	นาย มงคล มังกรกนก	ซื้อ	15,700.00	11.70	183,690.00	หุ้นสามัญ	22/8/2566
WARRIX	นาย วิศิษฐ์ วนะศักดิ์ศรีสกุล	ซื้อ	166,300.00	9.80	1,629,740.00	หุ้นสามัญ	21/8/2566
WARRIX	นาย วิศิษฐ์ วนะศักดิ์ศรีสกุล	ซื้อ	166,300.00	9.80	1,629,740.00	หุ้นสามัญ	22/8/2566

ที่มา : ศูนย์สารสนเทศตลาดทุน สำนักงานคณะกรรมการ ก.ล.ด.

แบบรายงานการได้มาหรือจำหน่ายหลักทรัพย์ของกิจการ (246-2)

ชื่อบริษัท	ชื่อผู้ได้มา/ จำหน่าย	Sell/Buy	ประเภท หลักทรัพย์	%ได้มา/ จำหน่าย	%หลังได้มา/วันที่ได้มา/ จำหน่าย	หมายเหตุ
NEWS	นาย ศิริชัย โรจนพฤษ	จำหน่าย	หุ้น	11.2549	9.8351 22/8/2566	

ที่มา : ศูนย์สารสนเทศตลาดทุน สำนักงานคณะกรรมการ ก.ล.ด.

หลักทรัพย์ที่ต้องซื้อขายด้วยบัญชี Cash Balance

Stock	September 2023																								
	21	22	23	24	25	28	29	30	31	1	4	5	6	7	8	11	12	13	14	15	18	19	20	21	22

LEVEL 1 : ผู้ซื้อต้องใช้บัญชี Cash Balance และห้ามนำหลักทรัพย์ที่กำหนดมาคำนวณวงเงินซื้อขาย
CMO 8 Sep 23

LEVEL 2: ผู้ซื้อต้องใช้บัญชี Cash Balance, ห้ามคำนวณวงเงินซื้อขาย และห้าม Net Settlement

-

LEVEL 3: ห้ามซื้อขาย (SP) 1 วันทำการวันแรก และผู้ซื้อต้องใช้บัญชี Cash Balance, ห้ามคำนวณวงเงินซื้อขาย และห้าม Net Settlement

-

Source: SET

Short Sales

Stock	% Short Sale Volume Comparing with Main Board	Average Price (Bt)	Volume (shares)	Value (Mil. B)
PTT-R	12.96	35.83	13,992,600	501,375,375
PTT	10.51	35.91	11,326,900	406,750,625
DELTA-R	21.91	104.11	2,684,300	279,453,500
CPALL-R	5.75	65.78	3,889,900	255,864,200
BDMS	13.01	28.21	8,465,300	238,776,825
KBANK	2.86	131.86	1,417,300	186,880,500
PTTEP-R	13.49	159.09	1,161,800	184,832,600
EA-R	11.64	60.38	2,856,200	172,468,150
IVL-R	17.72	29.29	5,774,500	169,119,700
KTB	8.87	19.77	8,385,000	165,733,200
CPALL	3.64	65.57	2,468,400	161,849,350
BBL	7.53	170.47	871,100	148,496,800
PTTEP	10.33	158.88	890,100	141,418,150
CRC-R	17.97	41.19	3,198,600	131,736,325
SCB-R	3.95	115.58	1,050,900	121,463,450
GULF-R	10.30	50.54	2,364,900	119,528,475
INTUCH-R	20.67	73.47	1,597,400	117,354,175
KTB-R	5.63	19.78	5,313,600	105,094,310
BBL-R	5.32	169.91	617,500	104,918,350
BH-R	8.81	261.19	398,700	104,137,400
KBANK-R	1.58	131.84	785,700	103,587,600
HANA-R	7.99	62.41	1,616,400	100,875,800
GPSC-R	11.65	54.32	1,851,700	100,576,300
PTTGC-R	14.77	36.23	2,557,600	92,650,225
TRUE-R	13.34	6.92	12,754,100	88,210,410
ADVANC	8.46	222.00	392,300	87,090,600
AOT	6.54	71.47	1,138,600	81,372,025
BDMS-R	4.39	28.19	2,857,500	80,543,700
CPN	6.95	68.12	1,030,200	70,176,400
PTTGC	10.68	36.09	1,855,600	66,972,600
JMART-R	5.36	21.25	3,146,800	66,861,400
CPAXT	9.22	36.31	1,773,700	64,400,525
CRC	8.51	41.19	1,513,800	62,352,950
CBG-R	4.50	85.86	711,900	61,122,925
GULF	5.22	50.51	1,200,100	60,621,425
CPAXT-R	8.64	36.19	1,666,900	60,318,450
TOP	8.73	51.99	1,159,100	60,262,825
CPN-R	5.70	68.12	845,000	57,563,700
BANPU	11.14	8.82	6,355,000	56,050,720
OR	22.09	20.42	2,729,700	55,750,540
SIRI	3.21	2.04	27,331,700	55,723,396
IVL	5.58	29.28	1,819,400	53,270,850
CPF	8.10	20.34	2,587,200	52,627,490
CENTEL-R	9.01	43.45	1,191,600	51,773,900
DELTA	4.05	105.13	491,200	51,637,750
SCB	1.66	116.35	437,900	50,948,450
BGRIM-R	11.47	35.95	1,413,800	50,825,375
BTS-R	12.90	7.37	6,823,200	50,276,390
TOP-R	7.22	51.86	960,500	49,809,925
ADVANC-R	4.79	221.97	222,300	49,344,400
KCE-R	10.25	47.34	1,040,400	49,249,350
SCC-R	8.55	313.13	156,700	49,068,100
TU-R	8.31	14.01	3,431,700	48,071,530
GPSC	5.19	54.43	823,300	44,812,800
TU	7.69	13.98	3,180,800	44,460,100
CPF-R	6.37	20.46	2,024,200	41,424,670
SAWAD	9.01	47.95	825,000	39,557,350
EA	2.61	60.21	641,600	38,631,400
KTC	11.17	48.12	765,800	36,848,800

Source: SET

August 2023

Monday 21	Tuesday 22	Wednesday 23	Thursday 24	Friday 25
<ul style="list-style-type: none"> ▪ BOL XD 0.145 บาท ▪ CPAXT XD 0.18 บาท ▪ DCC XD 0.013 บาท ▪ GGC XD 0.10 บาท ▪ JASIF XD 0.23 บาท ▪ KCE XD 0.60 บาท ▪ PIMO XD 0.01 บาท ▪ RPH XD 0.11 บาท ▪ SCM XD 0.10 บาท ▪ THANA XD 0.04 บาท ▪ TNP XD 0.04 บาท ▪ TPRIME XD 0.1134 บาท ▪ TU XD 0.30 บาท ▪ WHABT XD 0.165 บาท ▪ WHART XD 0.193 บาท ▪ BRR ลูกหุ้นเข้า 521 หุ้น ▪ GCAP ลูกหุ้นเข้า 2,645,502 หุ้น ▪ MBK ลูกหุ้นเข้า 25,959 หุ้น 	<ul style="list-style-type: none"> ▪ 2S XD 0.10 บาท ▪ ALLY XD 0.17 บาท ▪ ARROW XD 0.10 บาท ▪ KIAT XD 0.01 บาท ▪ KTBSTMR XD 0.1745 บาท ▪ LHHOTEL XD 0.33 บาท ▪ LHPF XD 0.10 บาท ▪ LHSC XD 0.15 บาท ▪ MGT XD 0.03 บาท ▪ QHHR XD 0.15 บาท ▪ QHPF XD 0.132 บาท ▪ SNNP XD 0.232 บาท ▪ SPALI XD 0.70 บาท ▪ SUPEREIF XD 0.15798 บาท ▪ TOG XD 0.20 บาท ▪ UTP XD 0.33 บาท ▪ CHO ลูกหุ้นเข้า 79,365,040 หุ้น ▪ SVOA ลูกหุ้นเข้า 33,145,000 หุ้น 	<ul style="list-style-type: none"> ▪ AIMCG XD 0.13 บาท ▪ AIMIRT XD 0.223 บาท ▪ AMATAR XD 0.16 บาท ▪ BGC XD 0.06 บาท ▪ BROOK XD 0.005 บาท ▪ BVG XD 0.027 บาท ▪ B-WORK XD 0.1807 บาท ▪ CPNREIT XD 0.29 บาท ▪ GC XD 0.20 บาท ▪ GPI XD 0.065 บาท ▪ III XD 0.20 บาท ▪ ILM XD 0.25 บาท ▪ IMPACT XD 0.14 บาท ▪ INTUCH XD 1.47 บาท ▪ M XD 0.60 บาท ▪ MAJOR XD 0.50 บาท ▪ OSP XD 0.40 บาท ▪ PDG XD 0.01 บาท ▪ PHOL XD 0.09 บาท ▪ PLT XD 0.06 บาท ▪ POLY XD 0.09 บาท ▪ QH XD 0.05 บาท ▪ SAT XD 0.38 บาท ▪ SC XD 0.08 บาท ▪ SMPC XD 0.21 บาท ▪ SUN XD 0.10 บาท ▪ SVR XD 0.20 บาท ▪ TASC0 XD 0.25 บาท ▪ TEAM XD 0.08 บาท ▪ TQR XD 0.174 บาท ▪ UEC XD 0.10 บาท ▪ B ลูกหุ้นเข้า 209,169 หุ้น ▪ PRG ลูกหุ้นเข้า 4,041 หุ้น ▪ FSX เข้าซื้อขายเป็นวันแรก (579.9mn sh @ par Bt1.60) หมวดเงินทุนและหลักทรัพย์ 	<ul style="list-style-type: none"> ▪ AAI XD 0.05 บาท ▪ AI XD 0.10 บาท ▪ AIT XD 0.15 บาท ▪ AMATA XD 0.25 บาท ▪ ASIAN XD 0.08 บาท ▪ AUCT XD 0.26 บาท ▪ BAFS XD 0.08 บาท ▪ BAREIT XD 0.134 บาท ▪ BH XD 1.35 บาท ▪ BH-P XD 1.35 บาท ▪ BIS XD 0.04 บาท ▪ BJC XD 0.15 บาท ▪ BKI XD 3.75 บาท ▪ BRI XD 0.115 บาท ▪ CBG XD 0.40 บาท ▪ CHG XD 0.02 บาท ▪ D XD 0.06 บาท ▪ DMT XD 0.35 บาท ▪ DREIT XD 0.20 บาท ▪ ECL XD 0.03 บาท ▪ FSMART XD 0.18 บาท ▪ HTC XD 0.96 บาท ▪ INSET XD 0.04 บาท ▪ JMT XD 0.34 บาท ▪ KAMART XD 0.09 บาท ▪ KJL XD 0.15 บาท ▪ LH XD 0.20 บาท ▪ MEGA XD 0.80 บาท ▪ NNCL XD 0.05 บาท ▪ NOBLE XD 0.081 บาท ▪ NSL XD 0.30 บาท ▪ PM XD 0.35 บาท ▪ PSL XD 0.05 บาท ▪ PT XD 0.30 บาท ▪ RCL XD 0.25 บาท ▪ SAMTEL XD 0.04 บาท ▪ SGP XD 0.10 บาท ▪ SITHAI XD 0.02 บาท ▪ SKR XD 0.09 บาท 	<ul style="list-style-type: none"> ▪ BRRGIF XD 0.05 บาท ▪ JUBILE XD 0.25 บาท ▪ NER XD 0.05 บาท ▪ PSH XD 0.31 บาท ▪ SNP XD 0.25 บาท ▪ SPCG XD 0.30 บาท ▪ STP XD 0.10 บาท ▪ TVO XD 0.16 บาท ▪ TVDH XR 7:1 @ 0.55 บาท



			<ul style="list-style-type: none"> ▪ SMIT XD 0.10 บาท ▪ SNC XD 0.25 บาท ▪ SO XD 0.20 บาท ▪ SYNEX XD 0.10 บาท ▪ TACC XD 0.17 บาท ▪ TFG XD 0.02 บาท ▪ TKN XD 0.21 บาท ▪ TKS XD 0.08 บาท ▪ TMT XD 0.15 บาท ▪ UVAN XD 0.30 บาท ▪ VCOM XD 0.12 บาท ▪ WINNER XD 0.07 บาท ▪ WORK XD 0.15 บาท ▪ SDC ลูกหุ้นเข้า 88,888,888 หุ้น ▪ TCAP ลูกหุ้นเข้า 120 หุ้น 	
28	29	30	31	
<ul style="list-style-type: none"> ▪ ASP XD 0.08 บาท ▪ AYUD XD 0.90 บาท ▪ BGRIM XD 0.18 บาท ▪ BLA XD 0.28 บาท ▪ BLC XD 0.03 บาท ▪ CK XD 0.15 บาท ▪ FTE XD 0.07 บาท ▪ FTI XD 0.03 บาท ▪ GVREIT XD 0.2015 บาท ▪ HUMAN XD 0.08 บาท ▪ IVL XD 0.25 บาท ▪ KISS XD 0.06 บาท ▪ LALIN XD 0.27 บาท ▪ ORI XD 0.16 บาท ▪ PCSGH XD 0.20 บาท ▪ PRI XD 0.394 บาท ▪ SABINA XD 0.66 บาท ▪ SIRI XD 0.10 บาท ▪ TQM XD 0.50 บาท ▪ TTCL XD 0.10 บาท 	<ul style="list-style-type: none"> ▪ AH XD 0.70 บาท ▪ BMSCITH XD 0.25 บาท ▪ CCET XD 0.04 บาท ▪ FORTH XD 0.25 บาท ▪ FPI XD 0.06 บาท ▪ FUTUREPF XD 0.2049 บาท ▪ KLINIQ XD 0.55 บาท ▪ LPH XD 0.03 บาท ▪ MASTER XD 0.0111 บาท ▪ MASTER XD 10:1 ▪ PROSPECT XD 0.22 บาท ▪ TOA XD 0.33 บาท 	<ul style="list-style-type: none"> ▪ HTECH XD 0.025 บาท ▪ KCAR XD 0.26 บาท ▪ LUXF XD 0.33 บาท ▪ SSTRT XD 0.20 บาท 	<ul style="list-style-type: none"> ▪ BCH XD 0.10 บาท ▪ BKKCP XD 0.16 บาท ▪ MINT XD 0.25 บาท ▪ MIPF XD 0.37 บาท ▪ ONEE XD 0.05 บาท ▪ XO XD 0.358 บาท 	



September 2023

Monday	Tuesday	Wednesday	Thursday	Friday
				1
				▪ RATCH XD 0.80 תרנ
4	5	6	7	8
▪ DRT XD 0.26 תרנ ▪ LANNA XD 1.10 תרנ ▪ PB XD 0.86 תרנ	▪ TTW XD 0.30 תרנ			
11	12	13	14	15
18	19	20	21	22
25	26	27	28	29