



Market Timing

24 October 2023

Stock picks : -

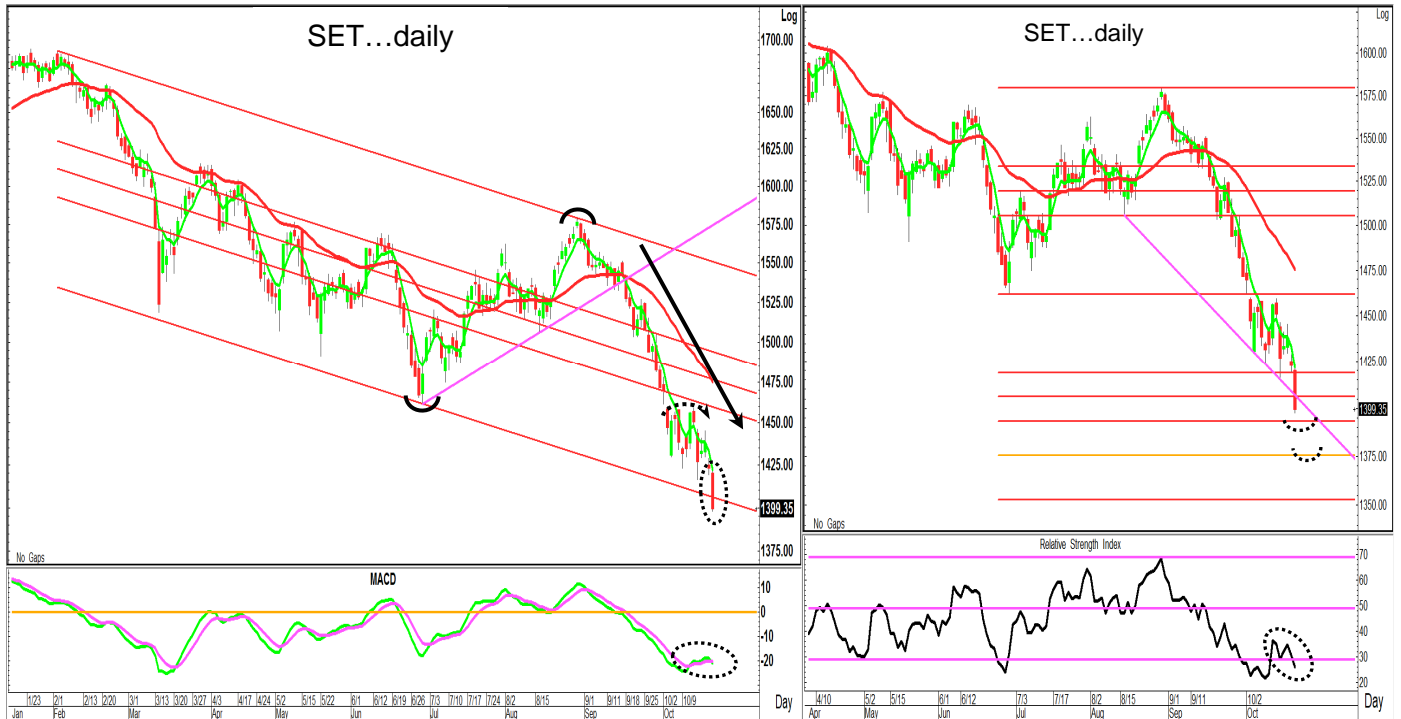
Stocks to monitor : BH, TTB, CHG

Support: 1390, 1375, 1350-1360

Resistance: 1405, 1415, 1425-1435

Technical analyst
เปรมสุข ชลพานาวาณิชย์
Technical analyst
ยาญเดช หลัทศรีรัตน์

ให้ภาพลบต่อเนื่อง หลังอ่อนแรงลงปิดต่ำกว่า 1400



SET ปรับตัวลงต่อ โดยทำจุดสูงสุดของวันอยู่ที่ 1422.33(-0.71) และถดถอยลึกลงทำจุดสูงสุดของวันอยู่ที่ 1397.80(-25.24) ในขณะที่ ปิดตลาดอยู่ที่ระดับ 1399.35 จุด ลดลง 23.69 จุด หรือ -1.66%

มุมมองเทคนิควันนี้: ในวันศุกร์ SET อ่อนแรงลงปิดต่ำกว่า 1400 ด้าน MACD อ่อนตัวถอยตัด Signal line ลงมา คงให้สัญญาณลบต่อเนื่อง แม้ว่า RSI จะถดถอยลงมาในเขตขายมาก แต่มอง SET มีความเสี่ยงจะถดถอยลงมากกว่า ทั้งนี้ ประเมิน SET มีแนวรับแถว 1390 และ 1375 โดยหากยังยืนอยู่ได้ ก็พอมีสิทธิ์เกิดแรงดีดตัวขึ้นได้บ้าง โดยมีแนวต้านแถว 1405 และ 1415

ทิศทางตลาดในภาพหลัก: SET ไตรระดับขึ้นมาแถว 1695 ก่อนถดถอยลงเคลื่อนไหวได้แรงกดดันเฉลี่ย โดยชะลอตัวต่อเนื่อง ถดถอยลงมาทำจุดต่ำแถว 1461 ก่อนส่งสัญญาณฟื้นตัว ด้วยการ "ยก low ยก high" สูงขึ้น และเดินทางเหนือเส้นเฉลี่ยขึ้นมาทดสอบต้านแนวต้านแถว 1580 ก่อนปรับตัวลงลึกกว่าคาด เนื่องจากหลุดแนว low to low แถว 1530 ลงมา กลับมาให้ภาพในเชิงลบ กดดัน SET ถดถอยลงเคลื่อนไหวได้กลุ่มเส้นเฉลี่ย และเริ่มถดถอยหลุดจุดต่ำก่อนหน้า 1460 ลงมา ทำให้ปรับภาพการเคลื่อนไหวตลาด เป็นแนวโน้มชะลอตัวในกรอบช่วงขนานกดตัว โดยถดถอยลงมาใกล้โซนขอบล่างบริเวณ 1415 และมีแรงดีดตัวกลับขึ้นมาบ้าง แต่ไม่ผ่านด่าน 1460 ทำให้เป็นเพียงการดีดตัวรอบสั้น และกลับอ่อนแรงถดถอยหลุด 1400 ลงมา ลดโอกาสดีดตัวจากขอบล่างของขนานที่เคยคาดการณ์ไว้ ซึ่งสะท้อนแนวโน้มในทางลบมากขึ้น

โดยสรุป SET ดีดตัวจาก 1460 ขึ้นมาแถว 1575 ก่อนถดถอยหลุด 1460 เดือนมีความเสี่ยงจะถดถอยลงต่อ ล่าสุดเริ่มหลุดแนวขอบล่างของขนานลงมา ให้สัญญาณลบต่อเนื่อง ทำให้มีโอกาสถดถอยหาแนวรับถัดไปแถว 1390, 1375 และ 1350-1360 ส่วนแนวต้านจะอยู่แถว 1415, 1435 และ 1450-1460

Disclaimers: The information, statements, forecasts and projections contained herein, including any expression of opinion, are based upon sourced believed to be reliable but their accuracy completeness or correctness are not guaranteed. Expressions of opinion herein were arrived at after due and careful consideration and they were based upon the best information then known to us, and in our opinion are fair and reasonable in the circumstances prevailing at the time. Expressions of opinion contained herein are subject to change without notice. Kasikorn Securities Public Company Limited also may be the issuer of structured notes on the securities which are the constituents of SET50 index.



Stocks to monitor



BH ราคาทำจุดสูงที่ 272 ก่อนพักตัวลงมาใกล้แนวจุดต่ำระยะสั้นแถว 253 แล้วติดตัวขึ้นมาแกว่งตัวเกาะแถวกลุ่มเส้นค่าเฉลี่ย ด้าน MACD แกว่งตัวขึ้นทดสอบ Signal line หลังพักตัวมาแถวเส้นศูนย์ น่าจะยังประคองตัวแถวเส้นค่าเฉลี่ย เพื่อรักษาโอกาสติดตัวขึ้นหาแนวด้านบน

แนวรับ : 257 +/-
แนวต้าน : 264 & 270 & 278

คำแนะนำ- ซื้อเล่นรอบ และรับเพิ่มหากย่อมาแถว 257 โดยมีแนวรอแบ่งขายทำกำไรอยู่แถว 270 และ 278 ขณะที่ ใช้การถดถอยหลุด 253 เป็น stop loss



TTB ราคาชะลอตัวจาก 1.8 ลงมาตั้งฐานแถว 1.65 ก่อนติดตัวผ่านเส้นกุด ขึ้นยืนทรงตัวอยู่เหนือกลุ่มเส้นเฉลี่ยซึ่งให้ภาพแข็งแกร่งกว่าตลาดรวม ด้าน MACD แกว่งตัวเหนือ Signal line อยู่ในแดนบวก สะท้อนโอกาสที่ราคาจะยังรักษาแรงแกว่งตัวอยู่เหนือเส้นเฉลี่ย

แนวรับ : 1.7 +/-
แนวต้าน : 1.75 & 1.79 & 1.84

คำแนะนำ- ซื้อเล่นรอบ และรับเพิ่มหากย่อมาแถว 1.7 โดยมีแนวรอแบ่งขายทำกำไรอยู่แถว 1.79 และ 1.84 ขณะที่ ใช้การถดถอยหลุด 1.68 เป็น stop loss



CHG ราคาพักตัวจาก 3.4 ลงมาตั้งฐานที่แนว 50% แถว 3.02-3.04 ก่อนติดตัวขึ้นเหนือเส้นเฉลี่ย 5 วัน ล่าสุดเริ่มยกตัวขึ้นเหนือกลุ่มเส้นค่าเฉลี่ย ด้าน MACD มีแรงติดตัวอยู่ในแดนลบ และมีแนวโน้มจะวกตัดขึ้นเหนือ Signal line มีสิทธิหนราคาแกว่งตัวขึ้นได้ต่อ

แนวรับ : 3.14 +/-
แนวต้าน : 3.26 & 3.36 & 3.48

คำแนะนำ- ซื้อแก๊งกำไร และรับเพิ่มหากย่อมาแถว 3.14 โดยมีแนวรอแบ่งขายทำกำไรอยู่แถว 3.36 และ 3.48 ขณะที่ ใช้การถดถอยหลุด 3.08 เป็น stop loss

* หมายเหตุ ใน Stocks to monitor หมายถึง ให้ ซื้อ หรือ ขาย ส่วนแรก 50% ที่ราคาเปิด, สำหรับส่วนที่เหลืออีก 50% ให้กันไว้เพื่อเข้า ซื้อ หรือ ขาย เมื่อมาถึงเป้าหมายแนวรับหรือแนวต้านที่ให้ โดยเราจะติดตามหุ้นที่แนะนำไปอีก 3 วันทำการ ซึ่งติดตามได้ในรายงานวิเคราะห์หุ้นถัดไป **

Disclaimer: The information, statements, forecasts and projections contained herein, including any expression of opinion, are based upon sources believed to be reliable, but their accuracy, completeness or correctness are not guaranteed. Expressions of opinion herein were arrived at after due and careful consideration. They were based upon the best information then known to us and in our opinion were fair and reasonable in the circumstances prevailing at the time. Expressions of opinion contained herein are subject to change without notice. Kasikorn Securities Public Company Limited may also be the issuer of structured notes on securities that are constituents of the SET50 index.



Recommendation Update

Stock picks (Follow-Up)

Stock	Cost	Last	Position
-	-	-	-

Stocks to monitor (Follow-Up)

Stock	Cost	Last	Position
HMPRO*	12.3, 12 (12.15)	12	ติดตามเป็นวันสุดท้าย โดยราคาย่อตัวมาแถวแนวรับเพิ่ม 12 คงใช้การถดถอยหลุด 11.8 เป็น stop loss แต่หากไม่ถดถอยหลุดแนวดังกล่าว ยังคงมุมมอง นำถือลุ้นขายเป็นแถว 12.7 และ 13.5
PTT	33.5, 33.25 (33.37)	33.25	ราคาอ่อนแรงหลุดแนวรับเพิ่ม 33.25 ลงมา คงใช้การถดถอยหลุด 32.5 เป็น stop loss แต่หากยังไม่ถดถอยหลุดแนวดังกล่าว นำมีแรงดีดตัวกลับ โดยปรับเป้ารอขายเป็นแถว 35 และ 36.25
CPN	63	62.5	ราคาอ่อนแรงหลุดแนวรับเพิ่ม 63 ลงมา คงใช้การถดถอยหลุด 61.75 เป็น stop loss แต่หากยังไม่ถดถอยหลุดแนวดังกล่าว นำมีแรงดีดตัวกลับ โดยปรับเป้ารอขายเป็นแถว 66 และ 69
PSL*	9.75, 9.7 (9.72)	9.25	ราคาอ่อนแรงถดถอยหลุดแนวรับเพิ่ม 9.7 ลงมา และเกิดสัญญาณยอม stop loss ตอนราคาถดถอยหลุด 9.5 ระหว่างการซื้อขายเมื่อวานนี้
BBL*	168.5	167	ราคาแกว่งตัวอยู่ในกรอบที่ให้อำนาจลุ้นแบ่งขายทำกำไรแถว 175 และ 180 โดยมีบริเวณ 165.5 เป็นแนวรอเข้ารับเพิ่ม ในขณะที่ ใช้การถดถอยหลุด 162.5 เป็น stop loss
BBIK*	107.5, 105 (106.25)	106	ราคาอ่อนแรงหลุดแนวรับเพิ่ม 105 ลงมา คงใช้การถดถอยหลุด 103 เป็น stop loss แต่หากยังไม่ถดถอยหลุดแนวดังกล่าว นำมีแรงดีดตัวกลับ โดยปรับเป้ารอขายเป็นแถว 111 และ 116
EPG*	7.05, 6.85 (6.95)	6.75	ราคาอ่อนแรงหลุดแนวรับเพิ่ม 6.85 ลงมา คงใช้การถดถอยหลุด 6.7 เป็น stop loss แต่หากยังไม่ถดถอยหลุดแนวดังกล่าว นำมีแรงดีดตัวกลับ โดยปรับเป้ารอขายเป็นแถว 7.3 และ 7.7

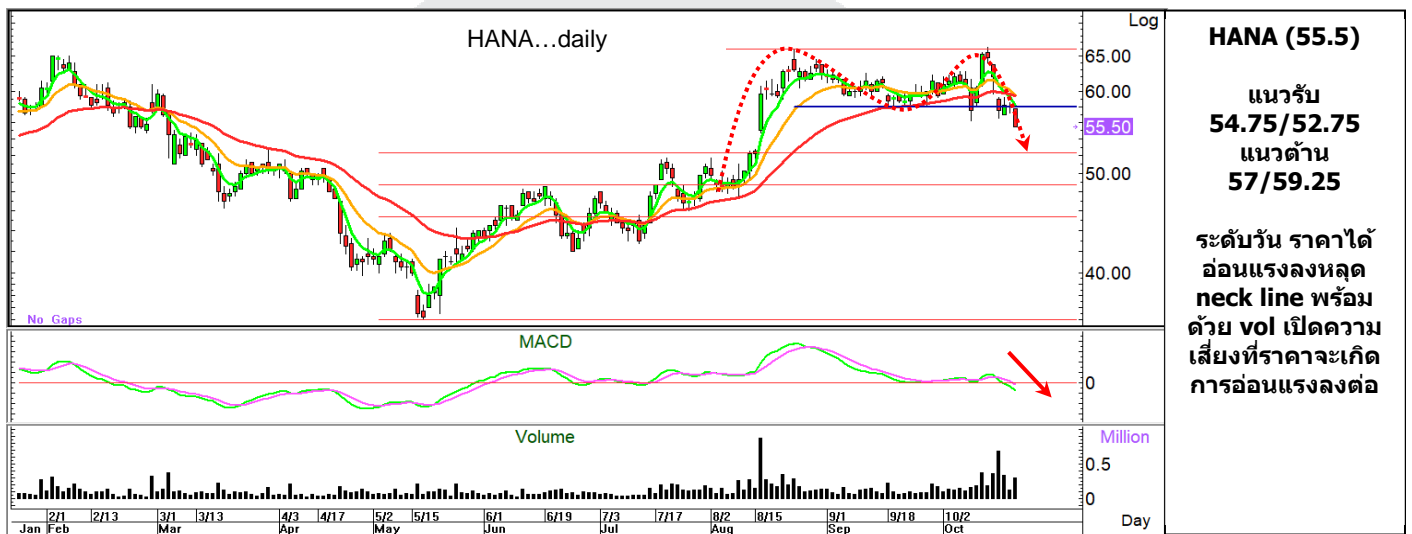
จุดขาย และ แนว stop loss จะ update ให้วันต่อวัน โดยลูกค้าสามารถติดตามได้ในตาราง recommendation update โดยหุ้น Stocks to monitor จะติดตามให้อีก 3 วันทำการ หลังแนะนำ โดยกรอบในรายงานควรใช้ในช่วง 5 ทำการ หากไม่ถึงเป้า นำขายออกไปก่อน ส่วนตัวหุ้นที่เลือกเป็น Stock Picks จะติดตาม update ต่อเนื่อง จนกว่าจะให้ปิดสถานะขายทำกำไร หรือ ยอมตัดขาดทุน ชื่อหุ้นที่มีเครื่องหมาย * หมายถึง หุ้นที่เริ่มติดตาม หรือมีการเปลี่ยนแปลงมุมมอง หรือ แนวรับและแนวต้าน ต่างไปจากวันก่อนหน้า



Most Active Value

Stock	Support	Resistance	Recommend
SCB (99.75)	98.75/97.5	100.5/104.5	ระดับวัน ราคาได้อ่อนแรงลงหลุดฐาน พร้อมกับ vol ด้านสัญญาณของ MACD กลับมาให้น่าหนักลบ เปิดความเสี่ยงที่ราคาจะเกิดการอ่อนแรงลงต่อ
PTTEP (173.5)	170.5/167	175/177.5	ระดับวัน ราคาได้อ่อนแรงลงเข้าหาค่าเฉลี่ย 5 วัน แต่ด้าน MACD ยังให้น่าหนักบวก มีสิทธิ์ที่ราคาจะสามารถยกตัวขึ้นต่อ
HANA (55.5)	54.75/52.75	57/59.25	ระดับวัน ราคาได้อ่อนแรงลงหลุด neck line ของรูปแบบ double bottom พร้อมกับ vol ที่เพิ่มสูงขึ้น ด้าน MACD ให้น่าหนักลบ เปิดความเสี่ยงที่ราคาจะเกิดการอ่อนแรงลงต่อ
BBL (167)	165.5/162.5	171/175	ระดับวัน ราคาได้แกว่งตัวออกด้านข้างเหนือกลุ่มค่าเฉลี่ยที่เรียงตัวในเชิงบวก ก่อนยกตัวข้ามผ่านแนวเส้นกุด พร้อมกับ vol สร้างโอกาสที่ราคาจะสามารถยกตัวขึ้นต่อ
CPALL (55.75)	55/53.75	57/59	ระดับวัน ราคาได้อ่อนแรงลงตามกลุ่มค่าเฉลี่ยที่เรียงตัวในเชิงลบ พร้อมกับ vol ที่เพิ่มสูงขึ้น ด้านสัญญาณของ MACD ให้น่าหนักลบ เปิดความเสี่ยงที่ราคาจะเกิดการอ่อนแรงลงต่อ

Most Active Value Highlight



Technical analyst: เปรมสุข ชลทานวณิชย์ premsuk.c@kasikornsecurities.com 02-796-0043
 Technical analyst: ชานูเดช หลีทศรัตน์ chandeck.l@kasikornsecurities.com 02-796-0040

Disclaimer: The information, statements, forecasts and projections contained herein, including any expression of opinion, are based upon sources believed to be reliable, but their accuracy completeness or correctness are not guaranteed. Expressions of opinion herein were arrived at after due and careful consideration. They were based upon the best information then known to us and in our opinion were fair and reasonable in the circumstances prevailing at the time. Expressions of opinion contained herein are subject to change without notice. Kasikorn Securities Public Company Limited may also be the issuer of structured notes on securities that are constituents of the SET50 index.



Analyst Certification

The views expressed in this research report accurately reflect the personal views of the analyst(s) about the subject security(ies) and subject company(ies); and a part of the compensation of the research analyst(s) was, is, or will be, directly or indirectly, related to the specific recommendations or views expressed in the report.

Investment Ratings

Outperform: Expected total return of 10% or more within a 12-month period

Neutral: Expected total return between -10% and 10% within a 12-month period

Underperform: Expected total return of -10% or worse within a 12-month period

General Disclaimer

This document is prepared by Kasikorn Securities Public Company Limited ("KS"). This document has been prepared for individual clients of KS only and must not, either in whole or in part, be copied, photocopied or duplicated in any form or by any means or distributed to any other person. If you are not the intended recipient you must not use or disclose the information in this research in any way. If you received it in error, please immediately notify KS by return e-mail and delete the document. We do not guarantee the integrity of any e-mails or attached files and are not responsible for any changes made to them by any other person.

This document, including information, data, statements, forecasts, analysis and projections contained herein, including any expression of opinion, is based on public available information or information obtained from sources believed to be reliable, but KS does not make any representation or warranty on, assumes no responsibilities for nor guarantees the accuracy, completeness, correctness or timeliness of such information. KS accepts no obligation to correct or update the information or opinions in it. The statements or expressions of opinion herein were arrived at after due and careful consideration and they were based upon such information or sources then, and in our opinion are fair and reasonable in the circumstances prevailing at the time. The information or expressions of opinion contained herein are subject to change without notice.

Nothing in this document shall be construed as an offer or a solicitation of an offer to buy or sell any securities or products, or to engage in or refrain from engaging in any transaction. In preparing this document, KS did not take into account your specific investment objectives, financial situation or particular needs. This document is for your information only and is not to be taken in substitution for the exercise of your judgment. KS salespeople, traders and other professionals may provide oral or written market commentary or trading strategies to our clients that reflect opinions which are contrary to the opinions expressed in this document. Before making an investment decision on the basis of this document, you should obtain independent financial, legal or other advice and consider the appropriateness of investment in light of your particular investment needs, objectives and financial circumstances. There are risks involved in the investment in securities. KS accepts no liability whatsoever for any direct, indirect, consequential or other loss (including claim for loss of profit) arising from any use of or reliance upon this document and/or further communication given in relation to this document.

Any valuations, opinions, estimates, forecasts, projections, ratings or risk assessments herein constitute a judgment as of the date of this document, and there can be no assurance that future results or events will be consistent with any such valuations, opinions, estimates, forecasts, projections, ratings or risk assessments. Any valuations, opinions, estimates, forecasts, projections, ratings or risk assessments described in this document were based upon a number of estimates and assumptions and are inherently subject to significant uncertainties or contingencies. It can be expected that one or more of the estimates on which the valuations, opinions, estimates, forecasts, projections, ratings or risk assessments were based will not materialize or will vary significantly from actual results. Therefore, the inclusion of the valuations, opinions, estimates, forecasts, projections, ratings or risk assessments described herein is not to be relied upon as a representation and/or warranty by KS (i) that such valuations, opinions, estimates, forecasts, projections, ratings or risk assessments or their underlying assumptions will be achieved, or (ii) that there is an assurance that future results or events will be consistent with any such valuations, opinions, estimates, forecasts, projections, ratings or risk assessments stated therein.

KS along with its affiliates and/or persons associated with it may from time to time have interests in the securities mentioned in this document. KS and its associates, their directors and/or employees may have positions in, and may effect transactions in securities mentioned herein and may also perform or seek to perform broking, investment banking, advisory and other securities services for companies mentioned in this document.

Corporate Governance Report Disclaimer

The disclosure of the survey result of the Thai Institute of Directors Association ("IOD") regarding corporate governance is made pursuant to the policy of the Office of the Securities and Exchange Commission. The survey of the IOD is based on the information of companies listed on the Stock Exchange of Thailand and the Market of Alternative Investment disclosed to the public and able to be accessed by a general public investor at The Thai Institute of Directors Association (IOD). The result, therefore, is from the perspective of a third party. It is not an evaluation of operation and is not based on inside information.

The survey result is as of the data appearing in the Corporate Governance Report of Thai Listed Companies. As a result, the survey result may be changed after that date. KS does not confirm nor certify the accuracy of such survey result.

Disclaimer: The information, statements, forecasts and projections contained herein, including any expression of opinion, are based upon sources believed to be reliable, but their accuracy, completeness or correctness are not guaranteed. Expressions of opinion herein were arrived at after due and careful consideration. They were based upon the best information then known to us and in our opinion were fair and reasonable in the circumstances prevailing at the time. Expressions of opinion contained herein are subject to change without notice. Kasikorn Securities Public Company Limited may also be the issuer of structured notes on securities that are constituents of the SET50 index.



Structured Notes and Derivative Warrants Disclaimer

KS may be the issuer of structured notes on these securities.

KS acts as market maker and issuer of Derivative Warrants ("DWs") on the underlying stocks listed below. Investors should carefully read the details of the DWs in the prospectus before making any investment decisions.

DWs Underlying: AAV, ADVANC, AMATA, AOT, AP, AWC, BAM, BANPU, BBL, BCH, BCP, BDMS, BEM, BGRIM, BH, BLA, BTS, CBG, CENTEL, CHG, CK, COM7, CPALL, CPF, CPN, CRC, DELTA, DOHOME, EA, EGCO, ESSO, FORTH, GLOBAL, GPSC, GULF, GUNKUL, HANA, HMPRO, INTUCH, IRPC, IVL, JMART, JMT, KCE, KEX, KKP, KTB, KTC, LH, MEGA, MINT, MTC, OR, OSP, PLANB, PSL, PTG, PTT, PTTEP, PTTGC, RATCH, RCL, SAWAD, SCB, SCC, SCGP, SET50, SINGER, SIRI, SJWD, SPALI, SPRC, STA, STGT, TCAP, THG, TIDLOR, TIPH, TISCO, TOP, TQM, TRUE, TTB, TU, VGI, WHA.



Disclaimer: The information, statements, forecasts and projections contained herein, including any expression of opinion, are based upon sources believed to be reliable, but their accuracy, completeness or correctness are not guaranteed. Expressions of opinion herein were arrived at after due and careful consideration. They were based upon the best information then known to us and in our opinion were fair and reasonable in the circumstances prevailing at the time. Expressions of opinion contained herein are subject to change without notice. Kasikorn Securities Public Company Limited may also be the issuer of structured notes on securities that are constituents of the SET50 index.