



Key factor to watch

+ US Bond Yield อายุ10ปี ติดตัวขึ้นทำจุดสูงเหนือระดับ 5% ก่อนปรับตัวลงมาที่ระดับ 4.85%

+ สงครามที่อิสราเอล มีพัฒนาการในเชิงบวก

ติดตาม ยอดขายบ้านใหม่เดือนกันยายน, GDP ไตรมาสที่ 3 และ PCE Index ของสหรัฐฯ

Rebound

- วานนี้ปรับตัวลงหลุดแนวรับ 870 ลงมาเป็นสัญญาณลบ
- ระยะสั้นมีโอกาสปรับตัวกลับขึ้นทางเทคนิคหลังปรับตัวลงแรง



สายงานวิเคราะห์หลักทรัพย์ ASL

Email : research@aslsecurities.com

Tel. : 02 508 1567 Ext. 1516-17



S50Z23 : พิจารณาเปิด Long ที่แนวรับ



Analyst View

- ดัชนีระยะกลางปรับตัวลงหลุดกรอบ Down trend line ลงมาเป็นสัญญาณลบ
- วานนี้ปรับตัวลงสร้างจุดต่ำกว่าใหม่ที่ 862
- ระยะสั้นทดสอบแนวรับ 862-860 เป็นแนวรับหลัก
 - ยืนเหนื้อมีโอกาสปรับตัวกลับขึ้นทางเทคนิค
 - ต่ำมีโอกาสปรับตัวลงต่อ

แนวต้าน
Resistance

R2 **880**

R1 **870**

แนวรับ
Support

S1 **860**

S2 **850**

Action... พิจารณาเปิด Long ที่แนวรับ

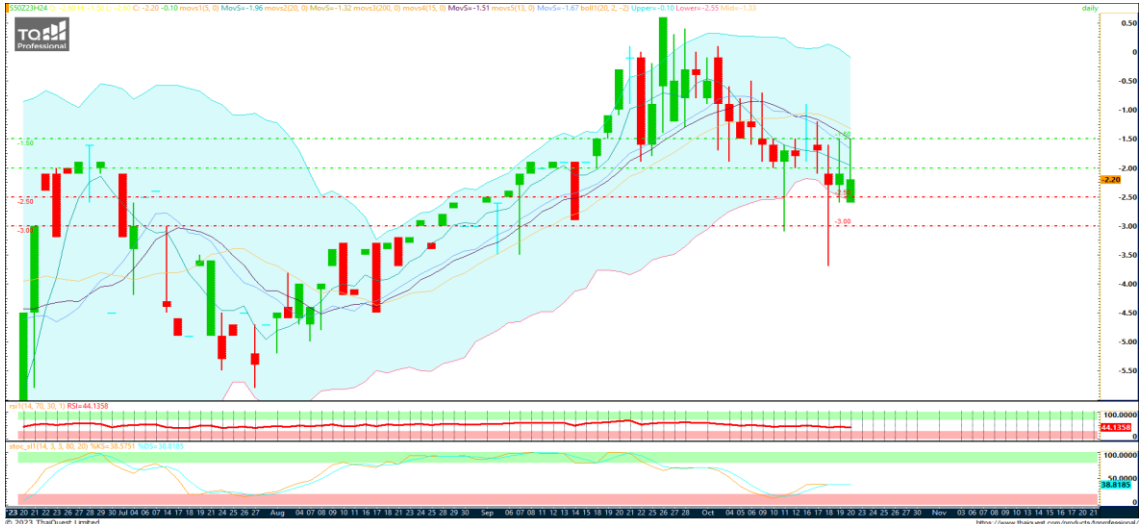
- ✓ หากมีสถานะ Short ทุน 880 พิจารณาทำกำไรที่แนวรับ 860 จุดรักษาทำกำไร 870
- ✓ พิจารณาเปิด Long ที่แนวรับ 862-860 เพื่อเก็งกำไรการ Rebound

สายงานวิเคราะห์หลักทรัพย์ ASL

Email : research@aslsecurities.com

Tel. : 02 508 1567 Ext. 1516-17

SPREAD : S50Z23H24 พิจารณาเปิด Long ที่แนวรับ



แนวต้าน
Resistance

R2 **-1.50**

R1 **-2.00**

แนวรับ
Support

S1 **-2.50**

S2 **-3.00**

Action... พิจารณาเปิด Long

✓ พิจารณาเปิดสถานะ Long ที่แนวรับ -2.50
จุดทำกำไร -1.50





Key factor to watch

- + Dollar index อ่อนค่าลง
- + US bond yield ปรับตัวสูงแตะ 5% ก่อนจะปรับตัวกลับลงมา
- สงครามที่อิสราเอล มีพัฒนาการในเชิงบวก

Sideway

- ปรับตัวขึ้นทดสอบแนวต้าน 1993 ยังไม่ผ่านยืน
- ระยะสั้นมีแนวโน้มปรับตัวสร้างฐานราคาในกรอบ 1955-1993

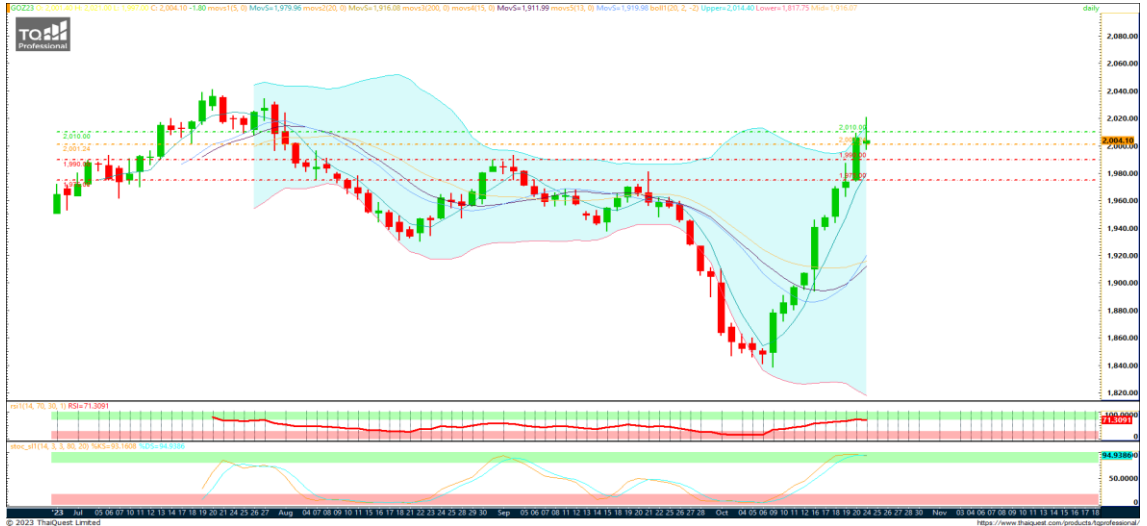
สายงานวิเคราะห์หลักทรัพย์ ASL

Email : research@aslsecurities.com

Tel. : 02 508 1567 Ext. 1516-17



GOZ23 : คงสถานะ Long



แนวต้าน
Resistance

R2 **2,022**

R1 **2,010**

แนวรับ
Support

S1 **1,990**

S2 **1,975**

Action... ถือ Long ต่อ

- ✓ สถานะ Long (ทุน@1909,1970) ถือต่อ มองว่า ได้เปรียบ จุดรักษากำไร 1990
- ✓ พอร์ตว่าง รอเปิดสถานะ Long เมื่อปรับตัวลง ทดสอบแนวรับ 1990 และยืนเหนือได้เท่านั้น

สายงานวิเคราะห์หลักทรัพย์ ASL

Email : research@aslsecurities.com

Tel. : 02 508 1567 Ext. 1516-17

	23 Oct	24 Oct	25 Oct	26 Oct	27 Oct
US		- S&P Global Services PMI (Oct)	- Building Permits - New Home Sales (Sep)	- Initial Jobless Claims - GDP (QoQ) (Q3) - Pending Home Sales (MoM) (Sep)	- Core PCE Price Index (YoY) (Sep)
EU				- ECB Interest Rate Decision (Oct)	
JP					
UK					
CH					

Source: Investing.com

สำนักงานใหญ่

888/1 ถนนคลองลำเจียก แขวงนวลจันทร์ เขตบึงกุ่ม กรุงเทพฯ 10230

Tel. 02-508-1567

E-mail: callcenter@aslsecurities.com

สาขาเชียงใหม่-ห้วยแก้ว

50/4 ถนนห้วยแก้ว ตำบลช้างเผือก อำเภอเมืองเชียงใหม่ จังหวัดเชียงใหม่ 50300

Tel. 053-217-346-9

สาขาขอนแก่น

182/104 หมู่ที่ 4 ตำบลในเมือง อำเภอเมืองขอนแก่น จังหวัดขอนแก่น 40000

Tel. 043-053-557, 043-053-558, 043-224-103, 043-224-104

สาขากาญจนบุรี

277/106 ถนนแสงชูโต ตำบลบ้านเหนือ อำเภอเมือง จังหวัดกาญจนบุรี 71000

Tel. 034-918-781, 034-918-782, 034-910-100

สาขาสีลม

139 อาคารเศรษฐีวรรณทาวเวอร์ ชั้น 20 โซน D ถนนปิ่น แขวงสีลม เขตบางรัก กรุงเทพฯ 10500

Tel. 02-853-9322

สาขาอุดรธานี

106/36 ถนนตลาดนารักษ์ ตำบลหมากแข้ง อำเภอเมือง จังหวัดอุดรธานี 41000

Tel. 042-119-990, 042-119-991, 042-119-992, 042-119-993

สาขาสิงห์บุรี

907/35 ถนนชนสรศักดิ์ ตำบลบางพุทรา อำเภอเมืองสิงห์บุรี จังหวัดสิงห์บุรี รหัสไปรษณีย์ 16000

Tel. 02-508-1567

ASL Research Team

รัชชัย อัครพรไชย (ID 000710) นักวิเคราะห์การลงทุนปัจจัยพื้นฐานด้านหลักทรัพย์และปัจจัยทางเทคนิค
ปัทมวิชัย ฤทธาสิริพันธ์ (ID 101198) นักวิเคราะห์การลงทุนปัจจัยพื้นฐานด้านตลาดทุน
ชุตินธร วิกุลศุกัก (ID 095151) นักวิเคราะห์การลงทุนปัจจัยพื้นฐานด้านหลักทรัพย์
นงศักดิ์ ศรีศักดิ์ (ID 098318) นักวิเคราะห์การลงทุนปัจจัยพื้นฐานด้านสัญญาซื้อขายล่วงหน้า
Contact **Tel.** (+66)2 508 1567 Ext. 3516-17 **Email:** research@aslsecurities.com