

MARKET TALK

กลยุทธ์การลงทุน



Valuation ถูก แต่ Sentiment นำกังวล

หลังหลุดระดับ 1400 จุดลงมา สัญญาณทาง Technical บ่งชี้ถึงระดับความเสี่ยงของ SET Index ที่มีมากขึ้น วันนี้คาดเคลื่อนไหวอยู่ในกรอบ 1385 - 1415 จุด
หุ้น Top Pick เลือก BH, MAJOR และ WHA

ASPS TOP PICKS

Top Picks	Close	Fair value	Upside	2023F			
				EPS	PER	PBV	Div yield
(B)	(B)	(B)	(%)	(B)	(X)	(X)	(%)
BH	261.00	304.16	16.5%	8.87	29.44	8.82	1.7%
MAJOR	14.10	19.20	36.2%	0.94	14.99	1.70	5.3%
WHA	5.35	5.95	11.2%	0.23	23.11	2.34	3.0%

WORLD OF TECHNICAL

- ศูกร์ที่ผ่านมามากขึ้น Low หลุด 1400 จุด ใกล้แนวรับรายเดือน 1395 จุด แต่เกิด Positive Divergence ใน RSI มีโอกาส Rebound ช่วงสั้น จะ Confirm สร้างฐานสะสมถัดไปเมื่อฟื้นแนวต้าน 1430-1450 จุดอีกครั้ง
- กรณีกระทันหันหลุด 1395 จุด มีฐานรายปี 1350-1360 จุด และจะกลายเป็นขาลงเต็มตัวในภาพระยะยาว (6-12 เดือน)

		แนวรับ	แนวต้าน
SET Index		1,395/1,360	1,410-1,415
		เปิดสถานะ: (B)	เป้าหมายกำไร (B)
Technical Buy :	MTC	34.75	37.00
Technical Buy :	KBANK	127.50	133.50
		Cut loss (B)	
			125.00

- STATISTICS WATCH
- Short-Sell
 - Stock & Warrants Update
 - Top20 NVDR Update
 - Turnover List & Trading Alert
 - Cyclical Watch
 - Calendar



24 ตุลาคม 2566

ดัชนีตลาดหุ้น	ล่าสุด	เปลี่ยนแปลง (%)	
		-1D	-1W
ไทย (SET)	1,399.4	-1.7	-1.9
จีน (SHCOMP)	2,983.1	-0.7	-3.4
ฮ่องกง (HSI)	17,172.1	-0.7	-3.6
ญี่ปุ่น (NIKKEI225)	31,259.4	-0.5	-3.3
ฝรั่งเศส (CAC40)	6,816.2	-1.5	-2.7
เยอรมัน (DAX)	14,798.5	-1.6	-2.6
ดาวโจนส์ (DJI)	33,258.0	-0.9	-1.7
เอส แอนด์ พี 500(SPX)	4,303.0	0.0	-1.2

ราคาสินค้าโภคภัณฑ์	ล่าสุด	เปลี่ยนแปลง (%)	
		-1D	-1W
ตลาด Spot			
West Texas (US\$/บาร์เรล)	89.4	0.0	1.9
Brent (US\$/บาร์เรล)	92.3	-0.7	1.6
น้ำมันดูไบ (US\$/บาร์เรล)	90.7	-0.2	0.6
Baltic Dry Index	2,046.0	-1.2	5.2
ทองคำ (US\$/toz)	1,980.9	0.4	2.5
ทองคำแท่ง (บาท)	34,250.0	1.9	5.5
LME Zinc (US\$/ตัน)	2,422.0	0.0	-0.7
Palm oil (US\$/mt ton)	781.8	-1.6	2.0
Soybean (US\$/Bushel)	0.9	-4.1	-7.8
Steel-HRC	810.0	0.0	6.4
Sugar (US\$/ถุง 50 กก)	737.8	0.0	1.4

ยอดซื้อขายสุทธิของนักลงทุนต่างชาติในตลาดหุ้นเอเชีย	ล่าสุด	-1W	YTD
(ล้านบาท)			
Thailand	77.0	5.5	-386.9
Indonesia	-99.5	-111.1	6,539.0
S. Korea	177.1	-131.4	-27,363.1
Taiwan	-323.5	280.2	-62,764.3

ยอดซื้อ-ขายสุทธิของนักลงทุนแต่ละประเภท	ล่าสุด	-1D	-1W
(ล้านบาท)			
นักลงทุนต่างชาติ	-1,215	-1,897	-1,760
สถาบันในประเทศ	-178	-642	1,895
นักลงทุนรายย่อย	2,283	2,655	-334
บัญชีบริษัทหลักทรัพย์	-890	-116	199

ตลาดเงิน		ดอกเบี้ยเงินฝากและเงินยืม	
อัตราดอกเบี้ยอ้างอิง			
ดอกเบี้ยเฟด	5.00%	ออมทรัพย์	0.35%
อาร์ 1 วัน	2.50%	ประจำ 3 เดือน	0.95%
		ประจำ 1 ปี	1.35%
ผลตอบแทนพันธบัตรรัฐบาลไทย			
6 เดือน	2.39%	MLR	3.85%
1 ปี	2.46%	MOR	7.30%
3 ปี	2.70%		
5 ปี	2.93%		
10 ปี	3.38%		

ที่มา: thaibtc, BBL

MARKET TALK

กลยุทธ์การลงทุน



Valuation ถูก แต่ Sentiment นำกังวล

การหลุดระดับ 1400 จุดของ SET Index เมื่อวันศุกร์ที่ผ่านมา หากมองในมุมของ Valuation แล้ว เห็นว่าที่ระดับดัชนีปัจจุบันถือว่าต่ำมาก กล่าวคือ Market Earning Yield Gap อยู่ที่ 3.8% มีค่า PER ที่ 15.79 เท่า ต่ำกว่าค่าเฉลี่ย 10 ปี และ PBV 1.37 เท่า คิดเป็นระดับ -2SD แต่อย่างไรก็ตามหากมองในเชิงปัจจัยแวดล้อมที่เป็นตัวกำหนด Sentiment เห็นว่ายังเต็มไปด้วยปัจจัยที่ต้องระมัดระวัง เริ่มจากสถานการณ์สงครามอิสราเอล-ฮามาส โดยแม้จะเห็นสัญญาณบวกจากการเริ่มปล่อยตัวประกัน (รวม 4 คน) จากฮามาส แต่ ท่าทีของอิสราเอล ยังเตรียมเดินทางที่จะใช้กำลังทางบกเข้าไปในกาซา ขณะที่พันธมิตรฝั่งฮามาส อย่าง อิหร่าน ก็มีท่าทีแข็งกร้าวมากขึ้น ส่วนตลาดการเงิน Bond Yield สหรัฐกลับมาผันผวนอีกครั้ง นำมาซึ่งความกังวลเรื่องทิศทางดอกเบี้ย ส่วนในบ้านเรา 2 เรื่องที่อยู่ในความสนใจได้แก่ Digital Wallet และ แลนด์บริดจ์ ซึ่งต้องตามความคืบหน้า

หลังหลุดระดับ 1400 จุดลงมา สัญญาณทาง Technical บ่งชี้ถึงระดับความเสี่ยงของ SET Index ที่มีมากขึ้น วันนี้คาดเคลื่อนไหวอยู่ในกรอบ 1385 – 1415 จุด หุ่น Top Pick เลือก BH, MAJOR และ WHA

🕒 24 ตุลาคม 2566

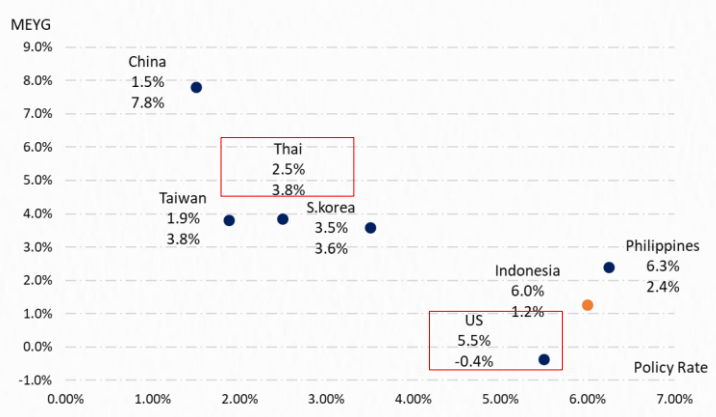
SUPPORT & RESISTANCE

แนวรับ	1,395/1,360 จุด
แนวต้าน	1,410-1,415 จุด

TOP PICKS

BH	FV@B 304.16
MAJOR	FV@B 19.20
WHA	FV@B 5.95

เปรียบเทียบ MEYG66F ของตลาดหุ้นต่างๆ



ที่มา: Bloomberg , สายงานวิจัย บล. เอเชีย พลัส

RESEARCH DIVISION

บริษัทหลักทรัพย์ เอเชีย พลัส
 เกิดศักดิ์ กวีธีระธรรม
 นักวิเคราะห์ปัจจัยพื้นฐานด้านตลาดทุน และทางเทคนิค
 เลขทะเบียนนักวิเคราะห์: 004132

ภราดร เตียรณปราโมทย์
 นักวิเคราะห์ปัจจัยพื้นฐานด้านหลักทรัพย์
 เลขทะเบียนนักวิเคราะห์: 075365

ภวัต ภัทรภาพค์
 นักวิเคราะห์ปัจจัยพื้นฐานด้านหลักทรัพย์
 เลขทะเบียนนักวิเคราะห์: 117985

สิริลักษณ์ พันธวงศ์
 ผู้ช่วยนักวิเคราะห์

ข้อมูลในเอกสารฉบับนี้ รวบรวมมาจากแหล่งข้อมูลที่เชื่อถือได้ อย่างไรก็ดี บริษัทหลักทรัพย์ เอเชีย พลัส จำกัด ไม่สามารถที่จะยืนยันหรือรับรองความถูกต้องของข้อมูลเหล่านี้ได้ ไม่ว่าประการใดๆ บทวิเคราะห์ในเอกสารนี้ จัดทำขึ้นโดยอ้างอิงหลักเกณฑ์ทางวิชาการเกี่ยวกับหลักการวิเคราะห์ และมีได้เป็นการชี้แนะ หรือเสนอแนะให้ซื้อขายหลักทรัพย์ใดๆ การตัดสินใจซื้อหรือขายหลักทรัพย์ใดๆ ของผู้อ่าน ไม่ว่าจะเกิดจากการอ่านบทความในเอกสารนี้หรือไม่ก็ตาม ล้วนเป็นผลจากการใช้วิจารณญาณของผู้อ่าน โดยไม่มีส่วนเกี่ยวข้องกับหรือพบนะผูกพันใดๆ กับ บริษัทหลักทรัพย์ เอเชีย พลัส จำกัด ไม่ว่ากรณีใด



MARKET TALK

กลยุทธ์การลงทุน

ปัจจัยภายนอกยังคงกดดันตลาดหุ้นผันผวน แต่อีกมุม SET ก็เริ่มมี Valuation ที่น่าสนใจ

สองสัปดาห์ตั้งแต่กลุ่มอามาสาเปิดฉากโจมตีอิสราเอล ปัจจุบันมีผู้เสียชีวิตแล้วมากกว่า 1,400 รายในอิสราเอล ส่วนปาเลสไตน์ แถลงว่า มีผู้เสียชีวิตในกาซามากกว่า 4,000 ราย ซึ่งล่าสุด ผู้นำของ สหรัฐฯ แคนาดา อังกฤษ ฝรั่งเศส เยอรมนี และอิตาลี เดินทางเยือนภูมิภาคตะวันออกกลางเพื่อคลี่คลายความขัดแย้งระหว่างอิสราเอลและกลุ่มอามาสา ขณะเดียวกันอิสราเอลชะลอการใช้ปฏิบัติการภาคพื้นดินในการโจมตีฉนวนกาซา เพื่อเปิดช่องทางการเจรจาทางการทูตสำหรับการปล่อยตัวประกัน ซึ่งทางฝั่งอามาสาได้ปล่อยตัวประกันมาแล้วใน 3 วัน 4 คน แบ่งเป็น คนอเมริกัน 2 คน และ คนอิสราเอล 2 คน จึงทำให้ราคาน้ำมันดิบ Brent ปรับตัวลงแรง 2% ยืนต่ำกว่าระดับ 90 เหรียญฯ/บาร์เรล ซึ่งต้องติดตามต่อว่าจะมีพัฒนาการทางด้านใดเพิ่มเติมหรือไม่?

ขณะที่ประเด็นอัตราดอกเบี้ยสหรัฐฯยังน่ากังวล หลังประธาน Fed กล่าวว่า ภาวะเศรษฐกิจที่แข็งแกร่งและตลาดแรงงานที่ยังคงตึงตัวของสหรัฐฯจะเป็นปัจจัยสนับสนุนให้ Fed ปรับขึ้นอัตราดอกเบี้ยอีก ขณะที่ประธาน Fed หลายสาขาทั้ง New York , Richmond, Chicago ก็มีความเห็นที่แตกต่างกันเกี่ยวกับทิศทางดอกเบี้ยในอนาคต จึงทำให้ตลาดคาดว่า Fed มีโอกาสคงดอกเบี้ยในการประชุมเดือนหน้า (ความน่าจะเป็นที่จะคงดอกเบี้ย 98%) ขณะที่การประชุมรอบ ธ.ค.66 และช่วงต้นปีหน้ามีการขยับความน่าจะเป็นที่จะขึ้นอัตราดอกเบี้ยสู่ระดับ 5.75% (ตั้งกรอบสินน้ำเงินในรูปด้านล่าง) จึงหมายความว่าอัตราดอกเบี้ยสหรัฐฯจะยังทรงตัวระดับสูงอีกสักระยะ

FED Watch Tool

MEETING PROBABILITIES										
MEETING DATE	350-375	375-400	400-425	425-450	450-475	475-500	500-525	525-550	550-575	575-600
1/11/2566			0.0%	0.0%	0.0%	0.0%	1.6%	98.4%	0.0%	0.0%
13/12/2566	0.0%	0.0%	0.0%	0.0%	0.0%	0.0%	1.2%	74.6%	24.2%	0.0%
31/1/2567	0.0%	0.0%	0.0%	0.0%	0.0%	0.0%	1.0%	64.0%	31.5%	3.5%
20/3/2567	0.0%	0.0%	0.0%	0.0%	0.0%	0.2%	12.4%	58.1%	26.5%	2.9%
1/5/2567	0.0%	0.0%	0.0%	0.0%	0.1%	5.2%	31.2%	45.0%	16.7%	1.7%
12/6/2567	0.0%	0.0%	0.0%	0.0%	2.5%	17.4%	37.7%	31.8%	9.7%	0.9%
31/7/2567	0.0%	0.0%	0.0%	1.4%	10.8%	28.8%	34.4%	19.4%	4.8%	0.4%
18/9/2567	0.0%	0.0%	0.8%	6.5%	20.5%	31.8%	26.3%	11.5%	2.4%	0.2%
7/11/2567	0.0%	0.3%	3.3%	12.7%	25.5%	29.4%	19.8%	7.5%	1.4%	0.1%
18/12/2567	0.2%	1.9%	8.3%	19.4%	27.5%	24.3%	13.3%	4.3%	0.7%	0.0%

ที่มา: FED Watch tool , สายงานวิจัย บล. เอเชีย พลัส

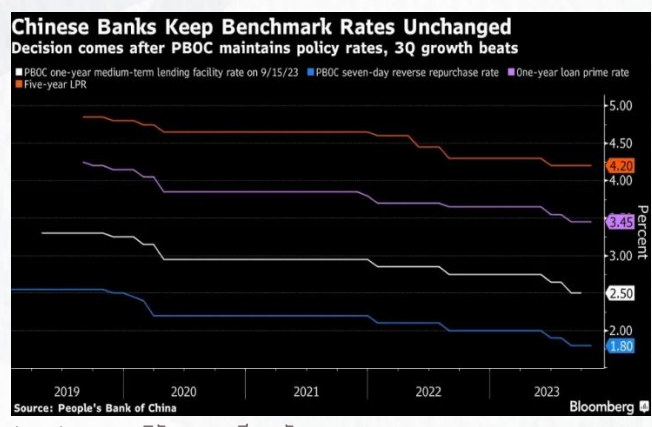
ขณะที่ PBOC (ธนาคารกลางของจีน) ประกาศคงอัตราดอกเบี้ยเงินกู้ลูกค้าชั้นดี (LPR) ประเภท 1 ปีที่ระดับ 3.45% และคงอัตราดอกเบี้ย LPR ประเภท 5 ปีไว้ที่ระดับ 4.20% โดยทางจีนไม่สามารถอัตราดอกเบี้ยได้ เนื่องจากจะทำให้ส่วนต่างอัตราดอกเบี้ยของจีนกับสหรัฐฯกว้างขึ้น ซึ่งจะทำให้เงินไหลออกจากประเทศตนเอง ทำให้ปัจจุบันเงินเลยหันไปใช้มาตรการอื่นๆ แทนการลดดอกเบี้ย อาทิ การอัดฉีดเงินเข้าสู่ระบบ โดย PBOC อัด

MARKET TALK

กลยุทธ์การลงทุน

ขีดเงินเข้าสู่ระบบสูงสุดเป็นประวัติการณ์ที่ 7.33 แสนล้านบาท (1 แสนล้านดอลลาร์สหรัฐ)

PBOC มีมติคงดอกเบี้ยตามคาด

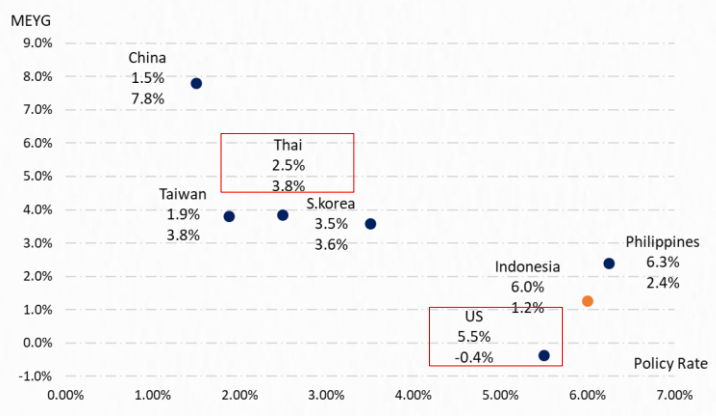


ที่มา: FED Watch tool , สายงานวิจัย บล. เอเชีย พลัส

ด้วยประเด็นดังกล่าว ทำให้มีเงินไหลออกจากสินทรัพย์เสี่ยงต่อไป ดังนั้นค่าเงินบาทจึงมีโอกาสอ่อนค่าอีกในระยะถัดไป และหนุนให้ FLOW ต่างชาติชะลอการไหลเข้าตลาดหุ้นไทยได้

อย่างไรก็ตามหากพิจารณา SET Index ในเชิง Valuation ถือว่ามีความน่าสนใจในหลายมุม อาทิ P/E66F อยู่ที่ 15.79 เท่า (ต่ำกว่าระดับค่าเฉลี่ย 10 ปี), PBV ที่อยู่ 1.37 เท่า (ระดับ -2SD), MEYG66F อยู่ที่ 3.8 เท่า (สูงกว่าหลายๆ ประเทศ) และ EPS Growth 67F สูงเป็นระดับต้นๆ ในเอเชีย เทียบเท่าจีน เวียดนาม เป็นต้น

เปรียบเทียบ MEYG66F ของตลาดหุ้นต่างๆ



ที่มา: Bloomberg , สายงานวิจัย บล. เอเชีย พลัส

สรุป ปัจจัยภายนอกที่ยังคลุมเครือ ทั้งเรื่องสงคราม , อัตราดอกเบี้ยสหรัฐฯ หนุนให้เงินมีโอกาสชะลอการไหลเข้าสินทรัพย์เสี่ยงอย่างตลาดหุ้น รวมถึง SET Index คาดถูกกดดันจากประเด็นดังกล่าว หากพิจารณาในเชิง Valuation ถือว่าเริ่มน่าสนใจ

MARKET TALK

กลยุทธ์การลงทุน

ทั้งในมุมมองของ PER, PBV และ EPS Growth ถือเป็นโอกาสสะสมของนักลงทุนที่คาดหวัง ผลกำไรในช่วงกลาง-ยาว

Bond Yield สหรัฐ หนึ่งในสัญญาณชี้นำตลาดหุ้นไทยในช่วงนี้

วานนี้ตลาดหุ้นสหรัฐแข็งแกร่ง ในช่วงที่ Bond Yield 10 ปีสหรัฐขึ้นแตะระดับ 5% แต่ค่อยๆ ลดระดับลงเหลือ 4.86% (-13 bps. DoD) ในช่วงที่มีข่าวกลุ่มฮามาสมิการปล่อยตัว ประกันชาวอิสราเอล 2 คน หนุนให้ตลาดหุ้นสหรัฐลดช่วงลบลง และตลาดหุ้น Nasdaq พลิกกลับมาเป็นบวก 0.27%

Bond Yield สหรัฐฯ 10 ปี และผลตอบแทนตลาดหุ้นสหรัฐวานนี้



Index	Last	High	Low	Chg.	Chg. %	Time
Dow Jones	32,936.41	33,234.85	32,892.19	-190.87	-0.58%	17:13:32
S&P 500	4,217.04	4,255.84	4,189.22	-7.12	-0.17%	17:13:32
Nasdaq	13,018.33	13,143.23	12,848.83	+34.52	+0.27%	17:15:59

ที่มา: Investing, Tradingview, สายงานวิจัย บล. เอเชีย พลัส

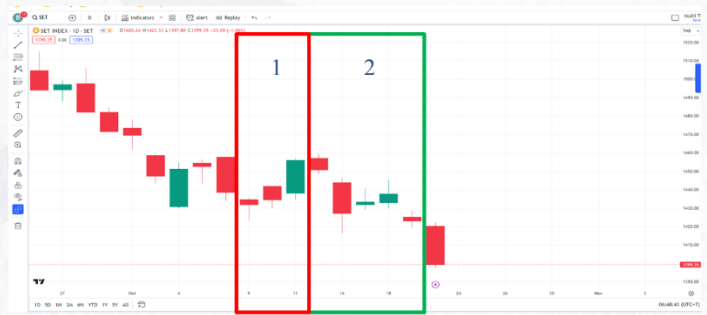
ฝ่ายวิจัยฯ จึงทำการ ศึกษาเปรียบเทียบ Bond Yield 10 ปี สหรัฐกับตลาดหุ้นไทย พบว่า ในเดือนนี้ตลาดหุ้นไทยมีความสัมพันธ์กันในทิศทางผกผันกัน Bond Yield สหรัฐ 10 ปี และ Bond Yield สหรัฐ 10 ปี อาจเป็น Leading Indicator กับตลาดหุ้น ในช่วงนี้ได้ สังเกตได้จาก

- ช่วง 9 – 11 ต.ค. Bond Yiled 10 ปีสหรัฐ ปรับตัวลง -24 bps. SET ปรับตัวขึ้น +1.2% พร้อมกับ Fund Flow ต่างชาติไหลเข้า +4.6 พันล้านบาท
- ช่วง 12 – 19 ต.ค. Bond Yiled 10 ปีสหรัฐ ปรับตัวขึ้น +43 bps. SET ปรับตัวลดลง -2.3% พร้อมกับ Fund Flow ต่างชาติไหลออก -4.6 พันล้านบาท

MARKET TALK

กลยุทธ์การลงทุน

Bond Yield สหรัฐ มีผลกระทบต่อตลาดหุ้นไทย



ช่วงที่ 1 (9 – 11 ต.ค.) SET +1.2%, Fund Flow Net Buy +4.6 พันล้านบาท
 ช่วงที่ 2 (12 – 19 ต.ค.) SET -2.3%, Fund Flow Net Sell -4.6 พันล้านบาท

ที่มา: Tradingview, สายงานวิจัย บอ. เอเชีย พลัส

สรุป ตลาดหุ้นไทยอาจชะลอการปรับลง หรือฟื้นตัวบ้าง หากทิศทาง Bond Yield สหรัฐ ย่อตัวลง กลยุทธ์แนะนำ Trading หุ้นไทยที่มักฟื้นตัวได้แรงในช่วงที่ Bond Yield หยิบลง คือ กลุ่มชิ้นส่วนฯ HANA DELTA, อสังหาฯ AP SIRI ORI, การบิน SAWAD MTC, โรงไฟฟ้า EGCO GULF เป็นต้น แต่ต้องระมัดระวังราคาหุ้นอาจย่อตัวลงแรงได้ หาก Bond Yield พลิกกลับมาขึ้นแรงอีกครั้ง

หุ้นที่ขยับขึ้นได้ดีในช่วง Bond Yield 10Y US ย่อ (9 – 11 ต.ค.)

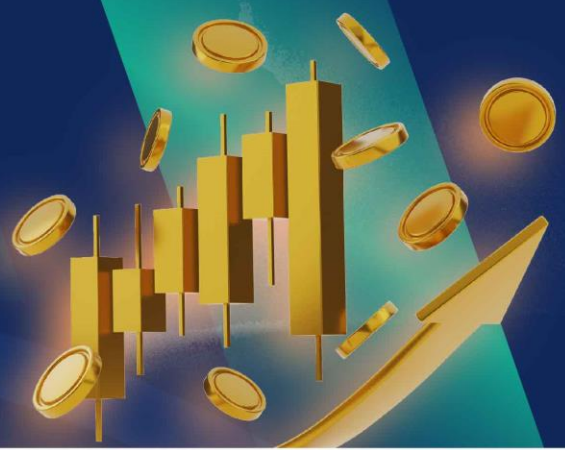
Symbol	%Chg.
HANA	7.41
TOP	6.95
DELTA	6.88
ESSO	6.06
QR	5.59
PSL	5.59
PTT	5.51
AP	5.31
MBK	5.08
SAWAD	4.71
EGCO	4.68
AMATA	4.67
BCP	4.61
KTC	4.47
BTG	4.41
PTTEP	4.32
SIRI	4.32
MTC	4.29
BTS	4.2
TRUE	3.65
GULF	3.49
BANPU	3.23
BYD	3.23
TASCO	3.09
ORI	3.03

ที่มา: SET, สายงานวิจัย บอ. เอเชีย พลัส

ส่วน SET Index วันนี้ ประเมินเคลื่อนไหวในกรอบ 1385 – 1415 จุด Toppick เลือกหุ้น ผืนพวนต่ำมีแรงหนุนเฉพาะตัว อย่าง MAJOR, BH, WHA

WORLD OF TECHNICAL

กลยุทธ์ลงทุนทางเทคนิค



SET INDEX



แนวรับ: 1395/1360จุด แนวต้าน: 1410-1415 จุด

🕒 24 ตุลาคม 2566

ประเด็นวิเคราะห์:

- ศูร์ที่ผ่านมาลงหนักถึง Low หลุด 1400 จุด ใกล้แนวรับรายเดือน 1395 จุด แต่เกิด Positive Divergence ใน RSI มีโอกาส Rebound ช่วงสั้น จะ Confirm สร้างฐานสะเด็ดน้ำเมื่อพ้นแนวต้าน 1430-1450 จุดอีกรอบ
- กรณีกระแทกต่อหลุด 1395 จุด มีฐานรายปี 1350-1360 จุด และจะกลายเป็นขาลงเต็มตัวในภาพระยะยาว (6-12 เดือน)

สรุป:

- รอดูการตั้งฐาน 1395 จุดก่อนว่าจะหยุดหรือไม่

Technical signal: ซื้อ

ประเด็นวิเคราะห์:

- MTC ทำฐานได้แข็งแกร่งโซนแนวรับสำคัญที่ 34.75 บาท พร้อมสัญญาณบวจากจังหวะ Higher Low แะเล่นรอบริบาวน์ ลุ้นเป้าหมายสั้นๆ ทดสอบบริเวณเส้นกดที่ 37.00 บาท
- MACD ตัด Signal Line สะท้อนโมเมนตัมบว

คำแนะนำ:

- รับบริเวณ 34.75 บาท เป้าทำกำไร 37.00 บาท Cut Loss เมื่อแตะที่ 34.00 บาท

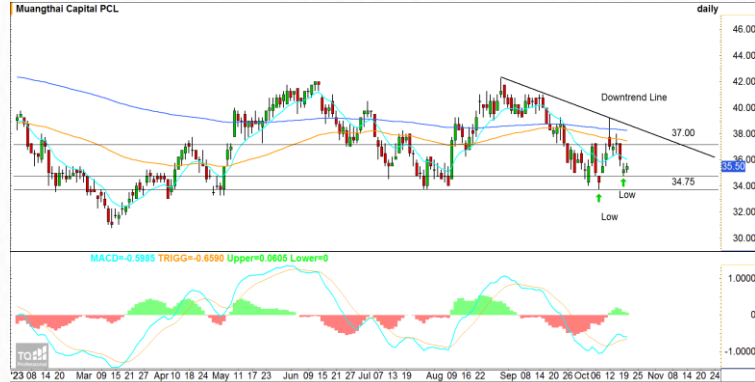
Technical signal: ซื้อ

- Breakout เส้นกด Downtrend (ต้นปี 2023) พร้อมจังหวะเปิด Gap Up ทดสอบ EMA 75 วัน บ่งชี้แรงซื้อที่หนุน คาดเป็นแรงส่งเป็นแนวโน้มในรอบ Sideways - Uptrend ในระยะถัดไป
- RSI มากกว่า 50 บ่งชี้การเข้าสู่ระดับ Bullish

คำแนะนำ:

- แนวรับ 127.50 บาท เป้าทำกำไร 133.50 บาท Cut Loss เมื่อแตะที่ 125.00 บาท

MTC



แนวรับ: 34.75 บาท แนวต้าน: 37.00 บาท

KBANK



แนวรับ: 127.50 บาท แนวต้าน: 133.50 บาท

ข้อมูลในเอกสารฉบับนี้ รวบรวมมาจากแหล่งข้อมูลที่เชื่อถือได้อย่างไรก็ดี บริษัทหลักทรัพย์ เอเชีย พลัส จำกัด ไม่สามารถที่จะยืนยันหรือรับรองความถูกต้องของข้อมูลเหล่านี้ได้
ไม่ว่าประการใดๆ บทวิเคราะห์ในเอกสารนี้ จัดทำขึ้นโดยอ้างอิงหลักเกณฑ์ทางวิชาการเกี่ยวกับหลักการวิเคราะห์ และไม่ได้เป็นการชี้นำ หรือเสนอแนะให้ซื้อหรือขายหลักทรัพย์ใดๆ
การตัดสินใจซื้อหรือขายหลักทรัพย์ใดๆ ของผู้อ่าน ไม่ว่าจะเกิดจากการอ่านบทความในเอกสารนี้หรือไม่ก็ตาม ล้วนเป็นผลจากการใช้วิจารณญาณของผู้อ่าน โดยไม่มีส่วน
เกี่ยวข้องหรือพึ่งพิงผูกพันใดๆ กับบริษัทหลักทรัพย์ เอเชีย พลัส จำกัด ไม่ว่ากรณีใด

WORLD OF TECHNICAL

กลยุทธ์ลงทุนทางเทคนิค



ASPS TECHNICAL PORTFOLIO

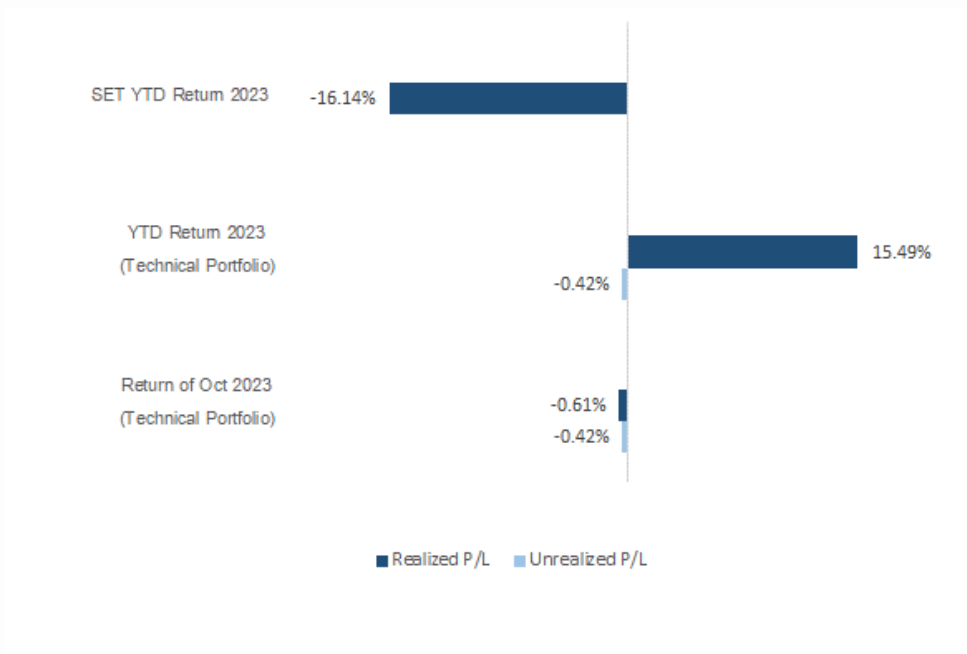
Date	Stock	Target	Cut	Price		Return	Weight	Action
		Price	Loss/	Start	Close	%		
TECHNICAL BUY SIGNAL								
24-Oct-23	MTC	37.00	34.00	N.A.	35.25	N.A.	7.50%	รับบริเวณ 34.75 บาท
24-Oct-23	KBANK	133.50	125.00	N.A.	129.00	N.A.	7.50%	รับบริเวณ 127.50 บาท
20-Oct-23	MAJOR	15.00	13.70	14.00	14.10	0.71%	7.50%	เปิดสถานะได้ที่ 14.00 บาท
20-Oct-23	TVO	22.70	21.40	N.A.	22.20	N.A.	7.50%	รับบริเวณ 21.80 บาท
20-Oct-23	M	47.50	43.50	44.50	44.25	-0.56%	7.50%	เปิดสถานะได้ที่ 44.50 บาท
20-Oct-23	PLANB	8.35	7.80	8.00	8.00	0.00%	7.50%	เปิดสถานะได้ที่ 8.00 บาท
19-Oct-23	BEC	6.65	5.90	6.15	5.90	-4.07%	7.50%	ปิดตัดขาดทุน
19-Oct-23	SPRC	8.65	8.05	8.20	8.05	-1.83%	7.50%	ปิดตัดขาดทุน
19-Oct-23	KTC	50.50	45.75	N.A.	45.50	N.A.	7.50%	Follow Buy 47.50 บาท
18-Oct-23	NER	5.10	4.68	4.76	4.68	-1.68%	7.50%	เปิดสถานะได้ที่ 4.76 บาท
18-Oct-23	MEGA	48.00	44.25	45.00	44.25	-1.67%	7.50%	ปิดสถานะ*
18-Oct-23	CPN	67.00	62.50	64.00	62.50	-2.34%	7.50%	ปิดสถานะ*
18-Oct-23	SCGP	38.75	34.75	N.A.	34.50	N.A.	7.50%	ปิดสถานะ*
TECHNICAL SELL SIGNAL								

*หมายเหตุ: หากราคาไม่ถึงเป้าหมายที่กำหนดภายใน 3 วัน แนะนำปิดสถานะเพื่อลดความเสี่ยง

**ปรับกลยุทธ์: เปลี่ยนจุดเข้าซื้อหรือจุดขาย

ที่มา: สายงานวิจัย บล. เอเชีย พลัส

ACCUMULATED RETURN OF TECHNICAL PORTFOLIO



ที่มา: สายงานวิจัย บล. เอเชีย พลัส

WORLD OF TECHNICAL

กลยุทธ์ลงทุนทางเทคนิค



SET50 Index Futures



แนวรับ : 855 จุด แนวต้าน : 870-880 จุด

Single Stock Futures



แนวรับ : 35 บาท แนวต้าน : 38.75 บาท

Gold Online Futures



แนวรับ : \$1950/\$1935 แนวต้าน : \$2000/\$2025

S50Z23 : LONG

ประเด็นวิเคราะห์:

- 2-20 ต.ค. นักลงทุนต่างชาติยังสะสม Long สุทธิ 15,757 สัญญา สุทธิที่ผ่านมา Short สุทธิ 1,218 สัญญา (เปิด Short)
- เข้านี้แนวสุดท้าย 855 จุด ควรเกิด Technical Rebound กรณียืนไม่ได้ เสี่ยงต่อภาพ 3 เดือน

คำแนะนำ:

- เข้าสุทธิที่ผ่านมามีการเฉลี่ย Long ดึงทุนลงมาอยู่ที่ 875 จุด รอการตั้งฐาน ณ 855 จุด เพื่อเฉลี่ย Long และลุ่นติดทำกำไร 870-880 จุด
- หลุด 850 จุดตัดขาดทุน เปลี่ยนฝั่งเป็นขา Short

SCGPZ23 : LONG

ประเด็นวิเคราะห์:

- พิกัดทวิภาคใต้แกงเทียน Outside Bar คาดอยู่ในช่วง Set up รอเลือกทางขึ้นต่อหลังจากที่ราคาปรับฐานลงมาลิกจนเข้าใกล้แนวรับสำคัญ
- สัญญาณ Bullish Divergence ใน MACD

คำแนะนำ:

- แนะนำ Long SCGPZ23 เมื่อผ่าน 35.75 บาท เป้าทำกำไร 38.75 บาท Cut 0.75 บาทจากทุน

GOZ23 : LONG

ประเด็นวิเคราะห์:

- ประเด็นบวกดต่อราคาทองคำ Bond Yield 10 ปีของสหรัฐฯ ปรับลงจาก 5.02% ลงสู่ 4.867% และดัชนีค่าเงินดอลลาร์อ่อนค่าแตะ 105.5 จุด ส่วนแรงกดขายทองคำช่วงสั้น คือ อิสราเอล-ฮามาส ช่วงหยุด 3 วัน ความรุนแรงยังไม่บานปลาย บวกกับ 23 ต.ค. กองทุน SPDR ขายทองคำ 3.17 ตัน ยอดถือครองแตะ 860.07 ตัน
- คาดราคาทองโลกติดแรงขาย ณ \$2000 มีโอกาสย่อสั้น ฐานรอกทดสอบ \$1950 ก่อนขึ้นต่อ

คำแนะนำ:

- พอร์ตว่างแนะนำเปิด Short สั้นๆ เหนือ \$2000 และรอปิดทำกำไร \$1970 น: \$2020 Cut Loss

WORLD OF TECHNICAL

กลยุทธ์ลงทุนทางเทคนิค



สถานะนักลงทุน

	SET50 Futures Long(Short) Position : Contract			Accumulated Long(Short)		
	Long	Short	Net	2 Days	1 Weeks	1 Months
Institution	52,396	45,176	7,220	12,079	3,065	-8,960
Foreign	131,366	132,584	-1,218	-17,051	13,528	38,243
Retail	170,036	176,038	-6,002	4,972	-16,593	47,203

	Single Stock Futures Long(Short) Position : Contract			Accumulated Long(Short)		
	Long	Short	Net	2 Days	1 Weeks	1 Months
Institution	124,213	108,534	15,679	22,716	59,139	86,774
Foreign	11,132	3,837	7,295	8,710	20,492	48,600
Retail	87,545	110,519	-22,974	-31,426	-79,631	-135,374

ที่มา: สายงานวิจัย บล. เอเชีย พลัส (MTD 29 ก.ย. - 20 ต.ค. 66)

ภาพรวมการซื้อขาย SET50 Index

UNDERLYING	Close	Chg	%Chg	อุปทานซื้อขาย		
SET50	863.93	-14.05	-1.63%	20/10/23		
Symbol	Settle	Chg	%Chg	Vol.	OI	OI Chg
S50N23	958.42	0.0	0.0%	27	140	0
S50Q23	967.58	0.0	0.0%	6	39	0
S50U23	911.94	0.0	0.0%	44,415	81,230	0
S50Z23	861.70	-17.7	-2.1%	306,098	642,982	14,792
S50H24	859.60	-17.7	-2.1%	31,984	72,155	3,571
S50M24	858.40	-17.7	-2.1%	8,208	28,666	1,333

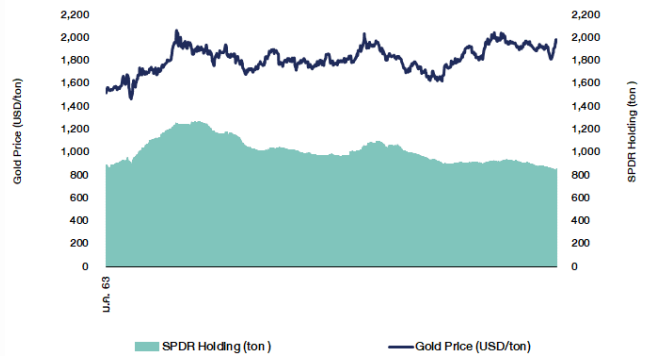
ที่มา: สายงานวิจัย บล. เอเชีย พลัส

Top 5 Most Active Value (BLOCK TRADE)

Stock	Value	Resistance	Support
1 KBANK	3,684,697,750	133.00	126.00
2 PTTEP	2,362,710,250	179.00	170.00
3 HANA	1,711,495,300	62.00	53.00
4 BBL	1,567,076,750	170.03	164.00
5 CPALL	1,445,416,275	58.00	55.00

ที่มา: สายงานวิจัย บล. เอเชีย พลัส

SPDR Gold Shares



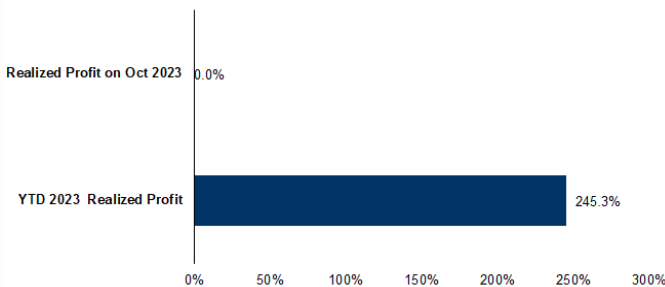
ที่มา: สายงานวิจัย บล. เอเชีย พลัส

Top 20 Most Active Volume

Future	Settle Price	Basis	Vol	OI	OI Change	Leverage	Resistance	Support
1 TT8Z23	1.71	6.55	11,907	14,508	275	12.42	1.74	1.71
2 ESSOZ23	10.35	8	10,658	19,247	5,012	13.30	10.68	10.18
3 BANFUZ23	7.98	2.8	4,601	72,536	638	6.44	7.98	7.69
4 WHAZ23	5.26	19.2	3,627	9,720	-498	19.63	5.30	5.09
5 SIRI223	1.62	8	3,523	21,280	5,522	7.02	1.61	1.57
6 LH223	7.66	33.25	3,504	24,236	-1,202	9.21	7.55	7.51
7 IRPC223	1.98	18.3	2,536	24,556	253	7.99	1.97	1.94
8 AAV223	2.07	5.35	1,924	40,138	590	9.28	2.12	2.03
9 SZ23	0.98	9	1,907	7,272	1,907		0.94	0.92
10 BBL223	169.25	1.73	1,132	4,525	120		171.04	168.00
11 BEMZ23	8.2	7.45	1,030	9,312	1,515	7.88	8.11	7.90
12 CPALLZ23	56.75	7.5	854	8,469	220	13.64	56.66	56.87
13 AMATAZ23	25.2	3.8	824	1,646	4	6.61	26.36	25.40
14 TUZ23	13.36	15.8	765	7,952	-290	6.92	13.70	13.31
15 PTTZ23	33.5	9.25	737	3,805	-1,294	14.76	34.24	33.11
16 MINTZ23	29.98	7.8	701	2,674	-22	16.03	29.44	28.80
17 SCCZ23	291.5	220	645	4,740	45	13.97	291.10	290.59
18 HANA223	57.75	14	634	2,811	249	3.97	57.66	55.54
19 GULF223	43.19	13.6	624	14,234	-718	16.71	43.98	43.14
20 THCOMZ23	13.55	261	608	2,621	586	18.21	13.23	12.69

ที่มา: สายงานวิจัย บล. เอเชีย พลัส

TRACKING PERFORMANCE



หมายเหตุ การคำนวณผลตอบแทนจะใช้ราคาเปิดในวันแนะนำเป็นต้นทุน เทียบกับราคาปิดล่าสุด เป็นผลตอบแทนสะสมจนกว่าจะถึงวันที่ฝ่ายวิจัยแนะนำให้ปิดสถานะการทำกำไร/ตัดขาดทุน

RESEARCH DIVISION

บริษัทหลักทรัพย์ เอเชีย พลัส

เก็ดศักดิ์ ทวีธีระธรรม

นักวิเคราะห์ปัจจัยพื้นฐานด้านตลาดทุน และทางเทคนิค

เลขทะเบียนนักวิเคราะห์: 004132

ประสิทธิ์ รัตนกิจมงคล, CISA, CFA

นักวิเคราะห์ปัจจัยพื้นฐานด้านตลาดทุน และด้านเทคนิค

เลขทะเบียนนักวิเคราะห์: 025917

นวลพรรณ น้อยรัชชกุล

นักวิเคราะห์ปัจจัยพื้นฐานด้านตลาดทุน และด้านเทคนิค

เลขทะเบียนนักวิเคราะห์: 019994

ปวงริศา เลิศกิจคุณานนท์

นักวิเคราะห์ปัจจัยพื้นฐานด้านตลาดทุน และด้านเทคนิค

เลขทะเบียนนักวิเคราะห์: 009579

ธนัฐธรร เกิดเบตธ

นักวิเคราะห์ปัจจัยพื้นฐานด้านตลาดทุน

เลขทะเบียนนักวิเคราะห์: 048495

TOP20 NVDR UPDATE



24 ตุลาคม 2566

Top 20 NVDR Net Buying Value (B m)

Stock	Date					
	20-ต.ค.	19-ต.ค.	18-ต.ค.	17-ต.ค.	16-ต.ค.	12-ต.ค.
PTTEP	569.6	163.2	689.3	-261.3	257.0	-92.6
KBANK	469.1	-64.2	144.8	-17.4	-170.3	249.8
BGRIM	140.0	-6.1	-10.4	28.4	-4.9	-19.9
GPSC	123.7	-15.6	25.1	69.3	3.6	-29.4
TOP	119.0	-43.2	174.5	36.5	-81.1	-36.0
BDMS	81.6	-67.4	-55.0	10.2	-158.6	139.6
OSP	80.1	28.4	157.2	3.3	-72.5	-74.5
AMATA	66.3	9.9	-25.6	-29.4	3.4	-7.0
BEM	55.2	-16.1	0.9	44.2	-18.4	-37.9
CPAXT	54.4	75.0	8.0	-2.0	-27.5	42.6
KTB	53.0	-58.9	100.8	31.8	-20.1	55.7
CPALL	52.9	-91.9	137.4	-117.5	-73.4	-179.0
MINT	51.2	-52.8	-11.0	-37.2	-0.3	-37.5
BANPU	47.3	-5.6	398.1	86.8	122.6	-34.3
TRUE	33.8	-19.1	4.2	-21.2	-9.7	25.7
TU	32.7	-8.0	40.3	-1.5	-36.3	-13.5
MASTER	26.8	34.9	0.9	5.8	-2.9	-3.1
BCP	24.6	-15.1	16.5	70.9	-34.1	19.8
CRC	23.0	-57.0	19.0	-18.7	-48.4	358.4
GUNKUL	21.9	-5.5	58.2	-0.9	-43.3	-16.9

Top 20 NVDR Net Selling Value (B m)

Stock	Date					
	20-ต.ค.	19-ต.ค.	18-ต.ค.	17-ต.ค.	16-ต.ค.	12-ต.ค.
HANA	-294.8	-142.2	-30.4	-1,352.0	-306.0	-50.4
BBL	-182.8	-236.0	-32.1	-89.6	-122.4	36.4
ADVANC	-165.7	140.3	75.3	-18.4	-143.6	-121.6
TTB	-127.5	14.6	56.1	59.9	-15.7	136.1
SCB	-116.9	-141.3	-19.4	1.6	-102.5	-63.2
TISCO	-103.1	-75.8	-50.1	-72.0	8.1	133.5
TIDLOR	-97.5	-28.5	-128.7	2.2	-4.1	57.1
AOT	-97.2	-154.2	-1.4	29.0	-86.8	-343.5
BH	-93.4	-42.2	-12.6	-36.1	-30.2	-61.2
PTTGC	-82.6	-26.0	61.9	9.9	15.0	-109.0
CPF	-79.8	66.4	15.3	-4.4	-4.7	-36.3
DELTA	-62.4	-177.5	-10.0	-230.4	-88.2	-234.1
SPRC	-56.6	-39.6	97.5	-19.8	-23.2	-40.4
PTT	-52.0	-9.6	253.4	-73.1	7.7	-310.0
JMT	-50.1	59.3	-16.5	-194.7	152.9	-52.0
SCC	-49.4	-181.6	38.7	209.6	-27.0	3.6
SCGP	-48.8	-77.8	-32.4	12.8	-11.1	-17.2
BTS	-44.6	8.7	-24.1	86.9	13.3	22.9
OR	-43.8	5.3	82.6	34.6	1.4	-28.0
COM7	-39.1	-18.6	190.6	7.2	22.0	10.4

Top 20 NVDR Most Active by Value (B m)

Stock	Total	Buy	Sell	Net	% *
PTTEP	1,478.7	1,024.2	454.5	569.6	31.3
KBANK	1,438.0	953.6	484.4	469.1	19.5
EA	1,410.7	690.3	720.4	-30.1	58.6
SCB	1,288.1	585.6	702.5	-116.9	18.7
GUNKUL	857.7	439.8	417.9	21.9	62.4
CPALL	793.8	423.3	370.5	52.9	27.3
AMATA	781.6	423.9	357.7	66.3	74.5
PTT	746.8	347.4	399.4	-52.0	26.2
HANA	722.4	213.8	508.6	-294.8	21.1
BDMS	683.9	382.8	301.1	81.6	39.6
IVL	657.1	319.9	337.2	-17.4	28.8
SCC	624.4	287.5	336.9	-49.4	38.9
BBL	593.6	205.4	388.2	-182.8	18.9
KTB	562.0	307.5	254.5	53.0	27.1
AOT	525.9	214.3	311.6	-97.2	24.6
TISCO	487.2	192.0	295.2	-103.1	21.6
TOP	475.6	297.3	178.3	119.0	22.7
DELTA	437.2	187.4	249.8	-62.4	31.5
ADVANC	433.8	134.0	299.7	-165.7	22.2
CPF	376.4	148.3	228.1	-79.8	31.9

Top 20 NVDR Daily Outstanding

Stock	Thai NVDR's	Paid Up % of Paid Up	
	Investment *	Capital Shares	Capital **
TISCO-P	7,300	9,859	74.04
MORE	2,114,968,055	7,176,748,441	29.47
BBL	447,589,474	1,908,842,894	23.45
MBK-W4	1,816,768	7,898,165	23.00
BCP	227,712,807	1,376,923,157	16.54
BH	126,727,064	794,885,942	15.94
AH	55,052,414	354,842,012	15.51
AP	473,349,181	3,145,899,495	15.05
THIP	12,854,772	89,999,686	14.28
LH	1,645,898,038	11,949,713,176	13.77
KBANK	320,782,900	2,369,327,593	13.54
GBX	146,982,237	1,089,076,392	13.50
BDMS	2,105,884,613	15,892,001,895	13.25
SPALI	245,942,134	1,953,054,030	12.59
ICHI	155,787,514	1,300,000,000	11.98
MILL-W7	155,312,448	1,388,673,991	11.18
CPALL	1,000,217,126	8,983,101,348	11.13
W-W5	538,367,438	4,883,479,841	11.02
TOP	244,922,962	2,233,835,566	10.96
MINT	600,082,615	5,595,797,917	10.72

* % of Trading Volume in Underlying Securities
ที่มา: set.or.th

Note: Paid up capital shares of warrants are the number of issued warrants deduct from the total exercised warrants

* Thai NVDR's investment = จำนวนหุ้นที่ ThaiNVDR ถือครองโดยที่ยังไม่ได้อบรมรายการที่รอการชำระราคาและส่งมอบหลักทรัพย์

** ตามเกณฑ์ของธนาคารแห่งประเทศไทย บริษัท ไทยเอ็นวีดีอาร์ สามารถถือครองหุ้นได้ไม่เกิน

- 25% ของทุนจดทะเบียนชำระแล้ว สำหรับ BAY CIMBT KKP KTB LHFG SCB TCAP TISCO TMB และ BFIT

35% ของทุนจดทะเบียนชำระแล้ว สำหรับ BBL และ KBANK

SHORT SELL

24 ตุลาคม 2566

ปริมาณหุ้นที่ขายชอร์ต

ข้อมูลการขายชอร์ต ณ วันที่ 20 ตุลาคม 2566

หลักทรัพย์	ปริมาณหุ้นที่ขายชอร์ต (หุ้น)	มูลค่าการขายชอร์ต (บาท)	% ปริมาณการขายชอร์ต เทียบกับปริมาณการซื้อขายแบบ Auto Matching
7UP	503,500	209,112.00	5.46%
AAI	150,200	510,972.00	1.78%
AAV	4,103,500	8,387,822.00	11.59%
AAV-R	1,200,600	2,452,152.00	3.39%
ACC	138,900	69,450.00	1.84%
ACE	198,700	287,709.00	1.95%
ACE-R	113,700	166,950.00	1.11%
ADVANC	654,100	145,620,700.00	14.87%
ADVANC-R	331,800	73,874,300.00	7.54%
AEONTS	4,600	686,300.00	2.54%
AEONTS-R	16,500	2,471,000.00	9.11%
AGE-R	2,800	5,488.00	0.31%
AH	64,800	2,019,100.00	3.77%
AH-R	139,300	4,316,925.00	8.11%
AIE	26,500	36,972.00	4.70%
AIT	246,700	1,108,590.00	20.16%
AKR	10,000	7,900.00	2.38%
AMATA	272,700	6,938,125.00	1.33%
AMATA-R	1,724,800	43,854,900.00	8.44%
AOT	1,578,400	105,934,225.00	9.92%
AOT-R	501,900	33,687,425.00	3.15%
AP	625,300	6,824,190.00	5.82%
AP-R	364,600	3,985,820.00	3.39%
ASIAN	25,600	167,260.00	1.05%
ASK	1,800	36,360.00	0.34%
ASP	143,900	400,186.00	10.87%
ASW	20,600	173,100.00	1.63%
AU	21,100	200,155.00	1.89%
AU-R	27,000	253,205.00	2.41%
AUCT	17,600	174,570.00	2.07%
AUCT-R	700	6,980.00	0.08%
AURA-R	33,800	576,130.00	1.94%
AWC	2,540,900	8,954,486.00	6.56%
AWC-R	4,174,000	14,618,724.00	10.78%
BA	311,000	4,280,440.00	4.69%
BA-R	174,100	2,411,910.00	2.63%
BAFS-R	1,800	48,325.00	0.51%
BAM	495,400	4,511,575.00	4.18%
BAM-R	2,513,300	22,780,310.00	21.20%
BANPU	6,026,000	47,238,360.00	7.42%
BANPU-R	2,126,500	16,623,950.00	2.62%
BAY	51,600	1,564,700.00	27.91%
BAY-R	16,100	487,075.00	8.71%
BBGI	106,100	426,322.00	13.37%
BBIK	2,200	232,050.00	1.96%
BBIK-R	25,600	2,694,800.00	22.76%
BBL	485,900	81,531,400.00	5.20%
BBL-R	93,400	15,634,050.00	1.00%
BCH	617,400	12,409,710.00	6.07%
BCH-R	820,700	16,491,480.00	8.07%
BCP	300,000	12,122,325.00	4.34%
BCP-R	291,900	11,769,200.00	4.22%
BCPG	162,800	1,438,025.00	6.75%
BCPG-R	43,400	382,830.00	1.80%
BDMS	4,195,600	113,031,325.00	13.44%
BDMS-R	784,100	21,145,675.00	2.51%
BES	9,300	285,975.00	1.09%
BEAUTY	230,600	121,153.00	4.93%
BEC	1,064,500	6,469,345.00	9.41%
BEC-R	618,000	3,780,685.00	5.46%
BEM	1,409,300	11,432,985.00	3.59%
BEM-R	1,350,900	10,974,045.00	3.44%
BGRIM	822,200	18,829,260.00	3.16%
BGRIM-R	1,143,400	25,935,460.00	4.40%
BH	47,300	12,341,600.00	4.04%
BH-R	79,600	20,759,400.00	6.80%
BJC	139,900	3,847,250.00	7.62%
BJC-R	95,300	2,607,700.00	5.19%
BKI	4,400	1,356,800.00	13.92%
BLA	150,000	3,933,975.00	7.76%
BLA-R	37,000	962,000.00	1.91%
BLAND	777,700	542,728.00	7.79%
BLAND-R	79,600	55,720.00	0.80%
BPP	228,000	3,396,730.00	12.70%
BPP-R	33,700	501,170.00	1.88%
BRI	24,500	196,050.00	1.22%
BSET100	131,300	1,207,960.00	13.57%
BTG	592,900	12,558,560.00	13.04%
BTG-R	1,182,100	24,895,550.00	26.01%
BTS	4,978,500	37,241,205.00	13.44%
BTS-R	5,103,300	38,274,165.00	13.78%
BYD	661,300	3,689,625.00	12.76%
BYD-R	389,000	2,188,130.00	7.51%
CBG	534,000	34,960,425.00	11.40%
CBG-R	416,400	27,241,450.00	8.89%
CCET	66,700	101,135.00	4.76%
CENTEL	178,000	7,858,025.00	5.92%
CENTEL-R	238,100	10,488,850.00	7.92%
CHAYO	93,600	545,305.00	5.09%
CHG	5,434,000	17,203,378.00	15.87%
CHG-R	1,588,500	5,030,508.00	4.64%
CK	84,200	1,794,370.00	2.04%
CK-R	257,600	5,507,720.00	6.25%
CKP	855,800	2,691,020.00	9.86%
CKP-R	2,217,900	6,953,034.00	25.55%
COM7	613,800	17,385,775.00	10.39%
COM7-R	124,800	3,549,900.00	2.11%
CPALL	2,046,800	114,550,725.00	7.91%
CPALL-R	1,133,800	63,321,825.00	4.38%
CPAXT	187,500	5,280,850.00	2.16%

หลักทรัพย์	ปริมาณหุ้นที่ขายชอร์ต (หุ้น)	มูลค่าการขายชอร์ต (บาท)	% ปริมาณการขายชอร์ต เทียบกับปริมาณการซื้อขายแบบ Auto Matching
CPAXT-R	37,500	1,051,625.00	0.43%
CPF	2,950,300	54,526,820.00	9.23%
CPF-R	2,395,500	44,346,010.00	7.49%
CPN	93,300	5,841,675.00	2.84%
CPN-R	411,100	25,727,550.00	12.53%
CRC	562,000	21,253,875.00	7.30%
CRC-R	483,700	18,264,300.00	6.29%
CV	57,900	40,840.00	1.17%
DCC	670,300	1,036,440.00	5.89%
DCC-R	91,500	141,802.00	0.80%
DELTA	144,400	11,941,525.00	1.71%
DELTA-R	931,600	76,605,050.00	11.04%
DITTO	18,100	444,460.00	1.72%
DITTO-R	126,500	3,087,130.00	11.99%
DMT	169,000	2,060,460.00	4.15%
DMT-R	5,000	60,810.00	0.12%
DOHOME	796,800	8,742,580.00	12.43%
DOHOME-R	141,600	1,559,560.00	2.21%
DUSIT	58,300	469,190.00	0.89%
EA	1,044,800	47,542,175.00	3.95%
EA-R	1,686,000	76,747,575.00	6.37%
EASTW	24,000	100,966.00	5.96%
EGATIF	6,100	33,610.00	0.71%
EGCO	22,000	2,585,200.00	3.01%
EGCO-R	33,600	3,937,300.00	4.60%
EKH	131,900	1,022,700.00	17.14%
EPG	188,300	1,281,935.00	7.93%
EPG-R	363,900	2,470,795.00	15.32%
ERW	3,547,600	17,815,150.00	25.68%
ERW-R	170,600	861,390.00	1.23%
ETC	108,000	290,238.00	4.81%
FORTH	138,100	3,388,075.00	8.61%
FORTH-R	37,200	934,940.00	2.32%
FSMART	55,600	451,970.00	3.74%
FSMART-R	1,200	9,985.00	0.08%
FUEVFNVD01	3,000	111,750.00	0.23%
GFPT	367,500	3,684,285.00	9.66%
GFPT-R	238,300	2,379,350.00	6.26%
GLOBAL	579,600	8,586,610.00	9.64%
GLOBAL-R	40,000	586,740.00	0.67%
GPS-C	593,800	20,144,375.00	3.61%
GPS-C-R	720,800	27,446,000.00	4.91%
GULF	1,284,300	54,393,925.00	13.10%
GULF-R	718,300	30,484,225.00	7.33%
GUNKUL	9,149,000	24,038,800.00	3.53%
GUNKUL-R	4,632,500	12,099,690.00	1.79%
HANA	983,900	55,938,075.00	3.23%
HANA-R	1,259,900	70,827,275.00	4.14%
HENG	604,400	1,381,988.00	24.61%
HL	5,600	61,410.00	2.01%
HMPRO	1,548,700	18,605,600.00	6.61%
HMPRO-R	1,636,600	19,623,910.00	6.98%
HTC	31,000	502,530.00	8.74%
HTC-R	23,400	379,580.00	6.60%
HUMAN	56,200	544,285.00	3.52%
ICHI	285,500	4,549,140.00	3.77%
ICHI-R	165,100	2,639,650.00	2.18%
III	251,600	2,597,840.00	10.94%
ILM	25,200	588,390.00	2.18%
ILM-R	2,700	62,230.00	0.23%
INTUCH	239,900	17,056,175.00	12.99%
INTUCH-R	40,600	2,877,100.00	2.20%
IRPC	7,081,300	13,676,686.00	9.79%
IRPC-R	12,397,000	23,854,999.00	17.13%
ITC	52,400	922,240.00	2.83%
ITC-R	67,800	1,184,970.00	3.66%
ITD	552,500	727,371.00	8.32%
ITD-R	226,400	298,018.00	3.41%
IVL	3,395,700	80,606,390.00	6.96%
IVL-R	2,563,200	60,614,100.00	5.25%
JAS-R	1,136,900	2,276,962.00	21.71%
JMART	1,830,700	33,163,550.00	12.33%
JMART-R	225,600	4,114,840.00	1.52%
JMT	403,500	12,931,500.00	1.67%
JMT-R	291,900	9,379,300.00	1.21%
JR	7,600	40,660.00	6.27%
JTS	6,200	194,225.00	1.93%
JTS-R	3,400	105,800.00	1.06%
KAMART	302,000	3,280,600.00	3.10%
KAMART-R	4,400	48,850.00	0.05%
KBANK	702,500	90,135,600.00	2.45%
KBANK-R	798,100	102,419,200.00	2.78%
KCE	933,000	49,302,600.00	5.55%
KCE-R	893,000	47,032,300.00	5.31%
KEX	177,000	931,180.00	8.78%
KEX-R	31,200	163,195.00	1.55%
KGI	60,100	264,440.00	2.29%
KKP	1,098,900	56,955,000.00	21.01%
KKP-R	376,400	19,491,575.00	7.20%
KLINIQ	1,300	46,425.00	0.16%
KSL-R	36,800	102,960.00	1.64%
KSL-R	26,900	75,578.00	1.20%
KTB	7,974,000	153,534,150.00	14.83%
KTB-R	1,858,200	35,884,280.00	3.46%
KTC	117,000	5,309,225.00	6.65%
KTC-R	201,400	9,142,225.00	11.45%
LALIN	8,300	70,135.00	9.96%
LANNA	54,200	807,820.00	3.30%
LANNA-R	29,800	443,210.00	1.81%
LH	2,765,800	20,881,790.00	10.44%
LH-R	206,100	1,556,055.00	0.78%
LHFG	347,400	347,400.00	7.05%

- ไม่รวมรายการขายชอร์ตของสมาชิกที่เป็นผู้รวมค้ำหน่วยลงทุน หรือผู้ดูแลสภาพคล่องของหน่วยลงทุนของกองทุนรวมอีกเ็พเพื่อบัญชีบริษัทประเภทเพื่อทำกำไรจากส่วนต่างของราคาหรือเพื่อดูแลสภาพคล่อง แล้วแต่กรณี

• รายการที่ชื่อย่อหลักทรัพย์ด้วย "-R" หมายถึง ข้อมูลธุรกรรมขายชอร์ตในเอ็นวีดีอาร์

ที่มา : set.or.th

SHORT SELL

ปริมาณหุ้นที่ขายชอร์ต (ต่อ) ข้อมูลการขายชอร์ต ณ วันที่ 20 ตุลาคม 2566

หลักทรัพย์	ปริมาณหุ้นที่ขายชอร์ต (หุ้น)	มูลค่าการขายชอร์ต (บาท)	% ปริมาณการขายชอร์ต เทียบกับปริมาณการซื้อขายแบบ Auto Matching
LPN	11,200	44,576.00	1.38%
M	17,500	778,500.00	8.72%
M-CHAI	2,800	167,950.00	1.85%
M-R	27,700	1,225,300.00	13.79%
MAJOR	257,100	3,624,510.00	4.11%
MAJOR-R	216,000	3,043,590.00	3.45%
MASTER	30,800	1,364,050.00	0.66%
MBK	98,500	1,650,310.00	5.09%
MBK-R	73,000	1,218,940.00	3.77%
MC	131,300	1,673,320.00	4.04%
MC-R	32,300	410,700.00	0.99%
MEB-R	11,100	324,525.00	1.50%
MEGA	163,600	7,215,250.00	2.61%
MEGA-R	202,000	8,875,075.00	3.23%
MINT	1,818,500	52,046,750.00	9.67%
MINT-R	1,026,500	29,527,625.00	5.46%
MTC	637,600	22,567,550.00	9.20%
MTC-R	165,700	5,848,500.00	2.39%
NCAP	803,300	2,129,862.00	9.79%
NER	352,600	1,682,820.00	2.78%
NEX	259,700	2,508,450.00	2.43%
NEX-R	246,100	2,381,675.00	2.30%
NOBLE	18,500	67,970.00	2.11%
NRF	303,100	1,744,255.00	5.40%
NSL	19,200	366,680.00	1.09%
NTV	500	19,250.00	3.23%
NUSA	179,200	66,304.00	2.83%
ONEE	159,800	598,694.00	10.64%
ONEE-R	400	1,500.00	0.03%
OR	1,872,500	33,581,230.00	13.26%
OR-R	2,011,600	36,037,210.00	14.25%
ORI	216,600	2,173,480.00	7.14%
ORI-R	252,100	2,532,835.00	8.30%
OSP	794,600	18,414,910.00	5.73%
OSP-R	475,400	10,999,820.00	3.43%
OTO	134,100	104,434.00	0.87%
PCC	9,800	28,368.00	0.66%
PLANB	648,400	5,171,020.00	5.75%
PLANB-R	511,200	4,064,040.00	4.54%
PLAT	100,900	295,098.00	9.40%
PM	9,800	82,810.00	5.06%
PR9	23,700	372,730.00	4.40%
PR9-R	34,600	544,340.00	6.43%
PRIME	159,900	94,341.00	0.47%
PRM	204,200	1,252,920.00	5.38%
PRM-R	224,600	1,389,750.00	5.91%
PSH	29,800	372,500.00	5.14%
PSH-R	21,600	270,160.00	3.72%
PSL	275,600	2,622,840.00	2.04%
PSL-R	1,540,400	14,531,885.00	11.43%
PTG	1,379,500	11,976,300.00	14.48%
PTG-R	1,158,100	10,000,110.00	12.16%
PTL	25,000	257,340.00	1.48%
PTT	4,818,500	160,215,000.00	11.24%
PTT-R	1,958,500	65,120,100.00	4.57%
PTTEP	672,700	116,843,750.00	4.94%
PTTEP-R	1,046,300	181,279,700.00	7.69%
PTTGC	823,100	27,141,550.00	6.33%
PTTGC-R	2,790,600	92,136,700.00	21.45%
QH	1,173,800	2,629,312.00	10.73%
QH-R	228,200	511,140.00	2.09%
RABBIT	1,695,600	949,536.00	8.49%
RAM-R	20,400	801,525.00	16.41%
RATCH	254,600	8,103,275.00	4.99%
RATCH-R	742,200	23,485,075.00	14.56%
RBF	152,500	1,658,690.00	5.45%
RBF-R	202,400	2,199,280.00	7.23%
RCL	405,400	8,076,900.00	7.13%
RCL-R	94,600	1,888,130.00	1.66%
RJH	6,500	177,125.00	2.32%
ROJNA	1,035,400	6,141,605.00	9.77%
ROJNA-R	3,200	18,560.00	0.03%
RS	117,700	1,605,000.00	5.59%
RS-R	17,000	232,580.00	0.81%
S	176,900	171,593.00	12.49%
S-R	220,500	210,249.00	3.12%
SABINA	172,400	4,401,775.00	27.00%
SABINA-R	10,400	266,400.00	1.63%
SABUY	380,100	1,883,776.00	1.97%
SABUY-R	939,500	4,628,491.00	4.88%
SAK	65,400	270,510.00	2.64%
SAMART	40,100	198,230.00	3.93%
SAMART-R	14,200	69,558.00	1.39%
SAPPE	3,400	273,550.00	0.41%
SAPPE-R	33,200	2,664,325.00	3.98%
SAT	41,400	746,040.00	8.66%
SAT-R	59,700	1,068,630.00	12.49%
SAWAD	1,123,900	46,231,375.00	8.00%
SAWAD-R	450,000	18,622,525.00	3.20%
SC	655,400	2,415,236.00	10.77%
SC-R	267,600	985,894.00	4.40%
SCB	1,256,100	125,927,275.00	3.66%
SCB-R	1,869,800	189,616,850.00	5.45%
SCC	199,400	57,351,500.00	7.25%
SCC-R	402,800	115,930,100.00	14.65%
SCCC	6,300	828,850.00	7.30%
SCCC-R	100	13,150.00	0.12%
SCGP	2,024,100	69,826,500.00	14.51%
SCGP-R	1,930,900	65,779,850.00	13.85%
SCI	29,100	19,556.00	19.80%
SCN	27,600	39,173.00	2.96%
SGP	15,000	117,750.00	9.95%
SGP-R	4,400	34,545.00	2.92%
SHR	180,800	440,418.00	5.32%

หลักทรัพย์	ปริมาณหุ้นที่ขายชอร์ต (หุ้น)	มูลค่าการขายชอร์ต (บาท)	% ปริมาณการขายชอร์ต เทียบกับปริมาณการซื้อขายแบบ Auto Matching
SHR-R	624,600	1,506,180.00	18.36%
SINGER	135,500	1,350,180.00	1.38%
SINGER-R	200	1,990.00	0.00%
SIRI	16,561,600	26,382,372.00	7.51%
SIRI-R	33,500	11,440,272.00	3.30%
SIS	6,500	126,240.00	1.89%
SIS-R	16,000	306,170.00	3.65%
SISB	110,500	3,341,500.00	3.46%
SISB-R	166,400	5,009,375.00	5.21%
SJWD	1,300,300	14,939,360.00	14.04%
SJWD-R	77,000	893,570.00	0.83%
SKR	11,600	122,140.00	5.62%
SKY	103,100	3,226,625.00	2.22%
SMPC	12,100	131,650.00	5.42%
SNC	33,700	330,260.00	9.54%
SNNP	56,500	975,160.00	1.06%
SNNP-R	50,300	865,290.00	0.95%
SPA	9,200	113,300.00	1.74%
SPALI	1,638,100	31,247,520.00	23.51%
SPALI-R	1,686,600	32,164,280.00	24.20%
SPCG	11,500	144,480.00	1.70%
SPRC	1,699,200	13,754,035.00	6.04%
SPRC-R	4,438,000	35,663,975.00	15.78%
SSP	52,300	324,185.00	0.87%
STA	334,000	4,757,730.00	4.69%
STA-R	1,518,000	21,506,180.00	21.30%
STANLY	5,600	974,900.00	9.98%
STANLY-R	5,900	1,026,300.00	10.52%
STEC	233,100	2,077,130.00	2.28%
STEC-R	414,500	3,737,035.00	4.06%
STGT	167,900	985,580.00	4.60%
STGT-R	225,700	1,325,605.00	6.18%
STPI	101,200	287,192.00	2.71%
SUC	2,700	80,325.00	5.50%
SUPER	2,138,100	919,383.00	10.97%
SUSCO	502,100	2,157,196.00	1.66%
SYNEX	154,100	1,504,680.00	10.55%
TASCO	1,472,700	25,646,700.00	5.56%
TASCO-R	609,300	10,523,320.00	2.30%
TCAP	336,200	16,265,800.00	8.47%
TCAP-R	306,300	14,809,725.00	7.71%
TEAMG	249,700	1,208,118.00	8.80%
TEAMG-R	12,200	60,268.00	0.43%
TFG	93,600	300,748.00	3.55%
TFG-R	226,500	727,754.00	8.58%
TGE	32,800	61,664.00	0.43%
THANI	337,400	956,500.00	4.33%
THANI-R	635,500	1,805,412.00	8.16%
THCOM	935,800	12,203,190.00	5.81%
THCOM-R	37,300	485,910.00	0.23%
THC	88,300	5,481,350.00	11.82%
THC-R	115,300	7,272,315.00	15.43%
TIDLOR	3,138,400	59,907,690.00	12.67%
TIDLOR-R	1,278,800	24,411,390.00	5.16%
TIPH	71,300	2,390,875.00	8.65%
TIPH-R	58,700	1,959,125.00	7.12%
TISCO	446,300	43,506,100.00	3.84%
TISCO-R	665,300	64,590,900.00	5.72%
TKC	11,300	253,490.00	7.89%
TKN	446,100	4,907,500.00	5.90%
TKS	16,100	111,185.00	2.07%
TLI	1,716,800	19,450,040.00	31.22%
TMT	7,700	49,365.00	2.75%
TOA	46,600	930,210.00	2.69%
TOA-R	107,700	2,161,290.00	6.22%
TOP	1,358,100	68,057,175.00	6.45%
TOP-R	1,402,400	70,176,450.00	6.66%
TPIPL	889,300	1,241,366.00	8.99%
TPIPL-R	277,700	386,609.00	2.81%
TPIPP	328,400	1,073,550.00	6.53%
TPIPP-R	297,700	970,502.00	5.92%
TQM	59,000	2,058,350.00	6.67%
TQM-R	65,600	2,287,950.00	7.41%
TRUE	7,033,000	46,516,315.00	8.35%
TRUE-R	6,830,200	44,666,965.00	8.11%
TSE	28,300	49,645.00	2.42%
TSTH	212,800	167,789.00	8.81%
TTA	505,700	2,765,620.00	11.44%
TTA-R	1,021,800	5,490,855.00	23.11%
TTB	35,119,400	60,711,754.00	7.95%
TTB-R	22,454,300	38,819,857.00	5.08%
TTCL	63,900	244,098.00	4.04%
TTW	95,000	855,000.00	3.79%
TTW-R	135,000	1,219,055.00	5.38%
TU	2,524,100	33,452,800.00	9.67%
TU-R	904,000	11,998,460.00	3.46%
TVO	17,500	386,540.00	1.88%
TVO-R	82,700	1,829,980.00	8.87%
UV	34,400	73,616.00	4.68%
UVAN	6,800	56,590.00	3.06%
VGI	1,518,400	3,112,228.00	10.36%
VGI-R	1,341,200	2,730,356.00	9.15%
VIBHA	183,600	378,528.00	13.13%
VIBHA-R	182,000	373,424.00	13.01%
WARRIX	17,800	150,410.00	1.08%
WHA	4,914,800	26,256,450.00	10.65%
WHA-R	2,820,800	15,040,705.00	6.11%
WHAJLP	219,000	779,000.00	13.46%
WICE	12,300	27,490.00	1.65%
WORK	4,600	61,950.00	2.11%
XO	61,800	2,061,475.00	1.92%
XO-R	9,900	326,350.00	0.31%
XPG	1,366,200	1,430,870.00	2.63%
XPG-R	745,500	763,140.00	1.44%

- ไม่รวมรายการขายชอร์ตของสมาชิกที่เป็นผู้ร่วมค้ำหน่วยลงทุน หรือผู้ดูแลสภาพคล่องของหน่วยลงทุนของกองทุนรวมอีทีเอฟเพื่อบัญชีบริษัทประเภทเพื่อกำไรจากส่วนต่างของราคาหรือเพื่อดูแลสภาพคล่อง แล้วแต่กรณี
- รายการที่ชื่อย่อหลักทรัพย์ด้วย "-R" หมายถึง ข้อมูลธุรกรรมขายชอร์ตในเอ็นวีดีอาร์

ที่มา : set.or.th





รายงานการเปลี่ยนแปลงการถือหลักทรัพย์และสัญญาซื้อขายล่วงหน้าของผู้บริหาร (แบบ 59) ประจำวันที่ 20 ตุลาคม 2566

ชื่อบริษัท	วิธีการได้มา/จำหน่าย	ชื่อผู้บริหาร	ประเภทหลักทรัพย์	วันที่ได้มา/จำหน่าย	จำนวน	ราคา
ALPHAX	ซื้อ	นาย ชิตวีรภรณ์	หุ้นสามัญ	20/10/2566	5,070,000	1.01
ALPHAX	ซื้อ	นาย ชิตวีรภรณ์	หุ้นสามัญ	20/10/2566	4,800,000	1.04
AP	ซื้อ	นาย พงษ์นลัท จันทร์สงวน	หุ้นสามัญ	20/10/2566	30,000	11.00
AP	ซื้อ	นาย พรวดี สารสิน	หุ้นสามัญ	20/10/2566	250,000	11.00
GUNKUL	ซื้อ	นาย กิลกุล ศำรงปวิวัฒน์	หุ้นสามัญ	20/10/2566	10,000,000	2.56
MJD	ซื้อ	นาย สรียา พูลวรลักษณ์	หุ้นสามัญ	20/10/2566	388,600	1.23
PDJ	ซื้อ	นาย มีดีพงษ์ เด็ยสุวรรณ	หุ้นสามัญ	20/10/2566	5,000	1.93
RAM	ซื้อ	นางสาว ฤกษ์จี กาญจนพิทักษ์	หุ้นสามัญ	20/10/2566	5,000	39.00
RAM	ซื้อ	นางสาว ฤกษ์จี กาญจนพิทักษ์	หุ้นสามัญ	20/10/2566	3,000	39.25
SKY	ขาย	นาย รัช ดันดั่นดา	หุ้นสามัญ	20/10/2566	10,000	31.00
SKY	ขาย	นาย รัช ดันดั่นดา	หุ้นสามัญ	20/10/2566	4,600	31.00
SPA	ซื้อ	นาย ภูมิพันธ์ บุญญาปะมัย	หุ้นสามัญ	20/10/2566	70,000	12.20
SUPER	ซื้อ	นาย จอมทรัพย์ โลจายะ	หุ้นสามัญ	20/10/2566	3,000,000	0.44
UTP	ซื้อ	นาย มงคล มังกรกนก	หุ้นสามัญ	20/10/2566	220,000	10.80
VIBHA	ซื้อ	นาย สิทธิ ภาณุพัฒน์พงษ์	หุ้นสามัญ	20/10/2566	200,000	2.05
WHART	ซื้อ	นาย ธนภัทร อนันตประยูร	หน่วยทรัสต์	20/10/2566	20,000	9.30

ที่มา: sec.or.th

รายงานการได้มา/จำหน่ายหลักทรัพย์ของกิจการ (แบบ 246-2) ประจำวันที่ 20 ตุลาคม 2566

หลักทรัพย์	ชื่อผู้ได้มา/จำหน่าย	วิธีการ	ประเภทหลักทรัพย์ ¹	% ก่อน	%	% หลัง	วันที่ได้มา/จำหน่าย	% ก่อน	%	% หลัง	หมายเหตุ ³
				ได้มา/จำหน่าย	ได้มา/จำหน่าย	ได้มา/จำหน่าย		ได้มา/จำหน่าย (กลุ่ม) ²	ได้มา/จำหน่าย (กลุ่ม) ²	ได้มา/จำหน่าย (กลุ่ม) ²	

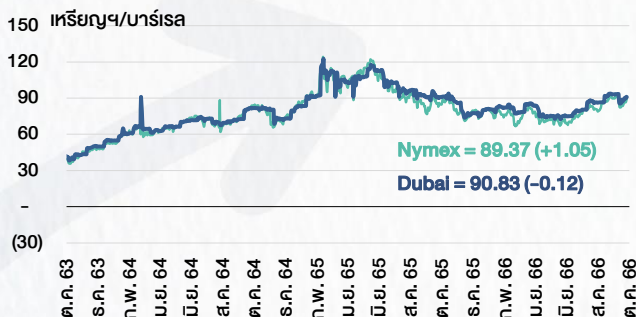
- หุ้น หมายถึง หุ้นสามัญหรือหุ้นบุริมสิทธิ หรือใบแสดงสิทธิในผลประโยชน์ที่เกิดจากหลักทรัพย์อ้างอิงไทย (DR) หลักทรัพย์แปลงสภาพ หมายถึง ใบสำคัญแสดงสิทธิที่จะซื้อหุ้นสามัญ หุ้นกู้แปลงสภาพ หรือหลักทรัพย์อื่นที่อาจแปลงสภาพได้
- กรณีที่มีการรายงานเป็นกลุ่ม ชื่อผู้ได้มา/จำหน่าย จะแสดงข้อมูลของบุคคลในกลุ่มที่มีการเปลี่ยนแปลง ส่วน %การได้มา/จำหน่าย และ %หลังการได้มา/จำหน่าย จะแสดงตัวเลขของทั้งกลุ่ม และบุคคลตามมาตรา 258 (นิยามตามบุคคลมาตรา 258)
- ข้อมูลเบื้องต้น หมายถึง ข้อมูลยังไม่ครบถ้วน และ/หรือ อยู่ระหว่างการสอบทานฉบับแก้ไข หมายถึง ผู้รายงานยื่นเอกสารชุดใหม่ เพื่อแก้ไขชุดเดิม chain principle หมายถึง การได้มาหุ้นโดยทางอ้อม และเป็นการได้มาในจำนวนที่ทำให้ผู้ได้มาต้องทำค่าเสนอซื้อหลักทรัพย์ทั้งหมดของกิจการ

ที่มา: sec.or.th

CYCLICAL WATCH

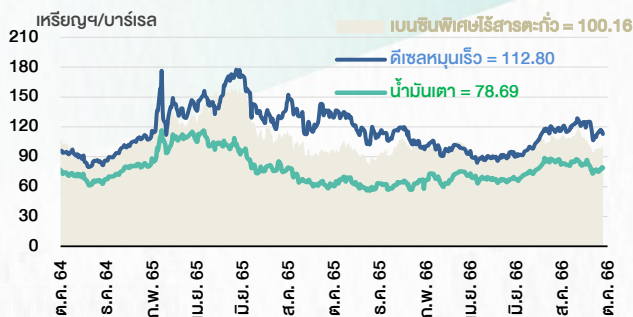
🕒 24 ตุลาคม 2566

ราคาน้ำมันดิบ



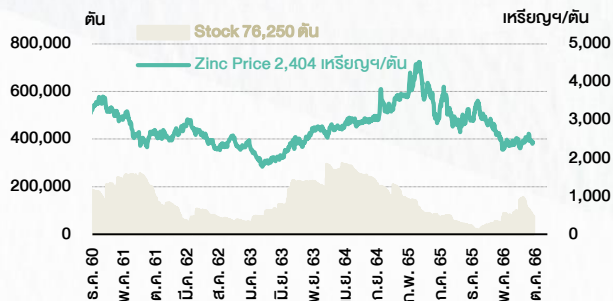
ที่มา : TQ professional

ราคาขายปลีกน้ำมันสำเร็จรูปตลาดสิงคโปร์



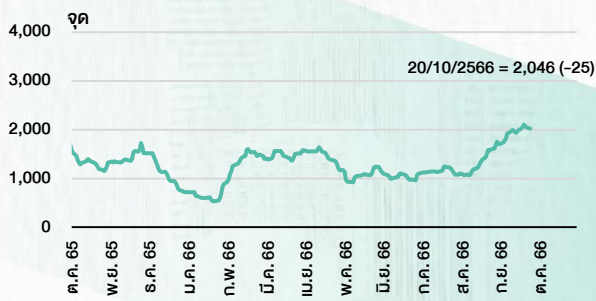
ที่มา : TOP

ราคาสังกะสี



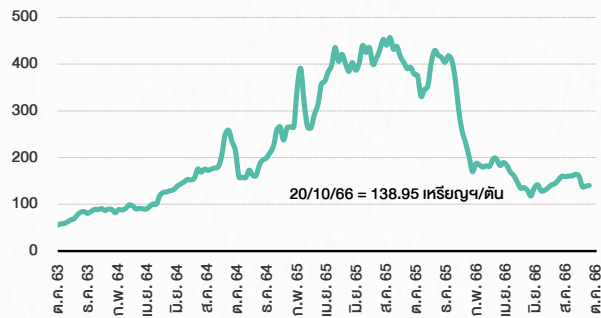
ที่มา : lme.co.uk

ดัชนีค่าระวาง BDI



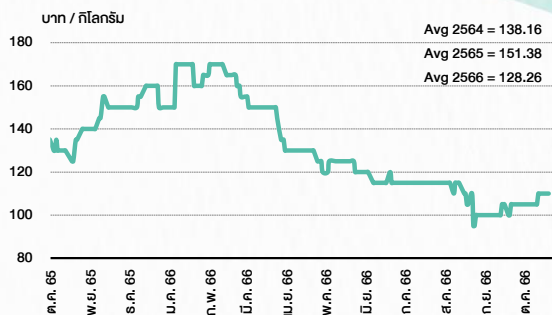
ที่มา : TQ professional

ราคาก๊าซหุงต้ม



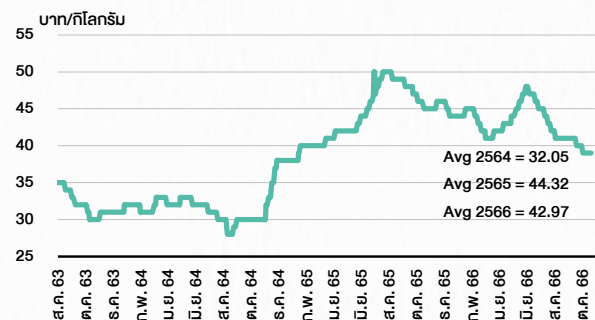
ที่มา : BANPU

ราคาถั่วขาว 61-70 ตัว/กก.



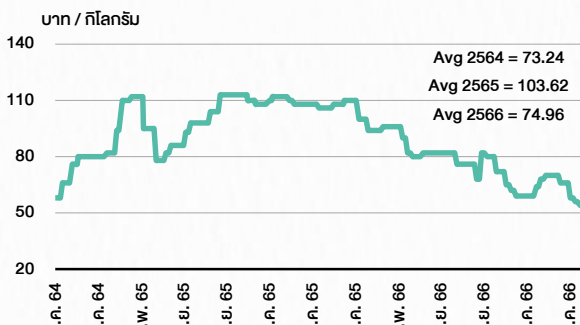
ที่มา : สำนักงานเศรษฐกิจการเกษตร

ราคาไก่เป็น



ที่มา : สำนักงานเศรษฐกิจการเกษตร

ราคาหมู



ที่มา : สำนักงานเศรษฐกิจการเกษตร

STOCK CALENDAR

🕒 24 ตุลาคม 2566

October 2023				
Monday	Tuesday	Wednesday	Thursday	Friday
23 New list - Services >MAI Aesthetic Connect (TRP) 350m shrs, B0.50 par (IPO 90m shrs @B14.00) Last trading day PLANET-W1 New shares trading SDC 44,444,444 shrs (pp) TKC 10,000,000 shrs (pp) TPS 508,870 shrs (w) Conversion ASW-W2 1:1w @B12.00 INSET-W1 1:1w @B2.00 (final)	24 Delist INSET-W1 XE PLANET-W1 1:1w @B2.00 (final, "SP") Conversion SAAM-W2 1:1w @B11.00	25 Par decrease MNTZ B8.15 par (from B8.85) MNRF B7.82 par (from B8.00)	26 Conversion WAVE-W2 4.49:1w @B0.156 (final)	27
30 XR ALPHAX 1:1n @B0.25 XW B 3 existing: 1B-W8 Conversion SCNEXT-W2 1.10:1w @B2.72727	31 Last trading day INET-W2 Conversion CSC-P 1:1 META-W5 1:1w @B1.00 (final) PPPM-W4 5.03:1w @B0.199 SENX-W1 1:1w @B1.50 SIMAT-W3 1.3765:1w @B21.7941 W-W5 0.0667:1w @B2.10			

November 2023				
Monday	Tuesday	Wednesday	Thursday	Friday
		1 Delist META-W5 XD LPF @B0.2112 XE INET-W2 1:1w @B4.50 (final, "SP")	2 XD COCOCO @B0.20 MC @B0.36 NOVA @B1.10 XR SDC 1:2n @B0.05	3
6 Last trading day DOD-W2 ICN-W1	7 XE DOD-W2 1.0069:1w @B17.8774 (final, "SP") ICN-W1 1:1w @B1.00 (final, "SP") XW TVDH 3existing :1TVDH-W4 @B0.10	8	9 Conversion BWG-W5 1:1w @B1.00 (final) PSTC-W2 1:1w @B2.00	10
13	14 XD MSFT80X @B0.01351 Conversion MBK-W1 1.1396:1w @B2.6326 (final) TCAP-P 1:1	15 Delist MBK-W1	16 Conversion PLANET-W1 1:1w @B2.00 (final)	17
20 Conversion ECF-W4 1:1w @B2.00	21 XE ANAN-W1 1:1w @B1.65 (final)	22	23 Conversion INET-W2 1:1w @B4.50 (final)	24
27 Last trading day NCAP-W1 SCM-W1	28 XE NCAP-W1 1:1w @B7.00 (final, "SP") SCM-W1 1.0761:1w @B8.36 (final, "SP") XR W 5:1n @B1.00 XW W 1 existing :1W-W6	29 XR APEX 1:2n @B0.05 Conversion DOD-W2 1.0069:1w @B17.8774 (final) ICN-W1 1:1w @B1.00 (final)	30	

December 2023				
Monday	Tuesday	Wednesday	Thursday	Friday
			Delist DOD-W2 ICN-W1 XD TNH @B0.60	1
4 XR TRC 4:1n @B0.20	5 PUBLIC HOLIDAY (H.M. King Bhumibol Adulyadej The Great's Birthday/ National Day / Father's Day)	6	7	8
11 PUBLIC HOLIDAY (Substitution for Constitution Day)	12	13 Conversion ANAN-W1 1:1w @B1.65 (final)	14 Delist ANAN-W1	15
18	19 XW GIFT 3 existing: 1GIFT-W2	20 Conversion NCAP-W1 1:1w @B7.00 (final) SCM-W1 1.0761:1w @B8.36 (final)	21 Delist NCAP-W1 SCM-W1	22

ที่มา: set.or.th

ANTI-CORRUPTION PROGRESS INDICATOR

คำอธิบายผลการประเมินแต่ละระดับ

ระดับที่ 1 มีนโยบาย (Committed)

มีคำมั่นหรือมติคณะกรรมการในเรื่องการดำเนินธุรกิจที่จะไม่มีส่วนเกี่ยวข้องกับการทุจริตและการดูแลให้บริษัทปฏิบัติตามกฎหมายที่เกี่ยวข้อง

ระดับที่ 2 ประกาศเจตนา (Declared)

มีการประกาศเจตนาเป็นแนวร่วมปฏิบัติของภาคเอกชนไทยในการต่อต้านการทุจริต (CAC) หรือโครงการต่อต้านการทุจริตที่กำหนดให้องค์กรต้องมีกระบวนการในตนเองเดียวกัน

ระดับที่ 3 มีมาตรการป้องกัน (Established)

มีมาตรการป้องกัน การประเมินความเสี่ยง การสื่อสารและฝึกอบรมแก่พนักงาน รวมทั้งการดูแลให้มีการดำเนินการและการทบทวนความเหมาะสมของมาตรการอย่างสม่ำเสมอ

ระดับที่ 4 ได้รับการรับรอง (Certified)

มีการสอบทานจากคณะกรรมการตรวจสอบหรือผู้สอบบัญชีที่สำนักงาน ก.ล.ต. ให้ความเห็นชอบ และได้รับการรับรองหรือผ่านการตรวจสอบเพื่อความเชื่อมั่นอย่างเป็นทางการจากหน่วยงานภายนอก (เช่น CAC)

ระดับที่ 5 ขยายผลสู่ผู้ที่เกี่ยวข้อง (Extended)


มีการขยายผลการดำเนินนโยบายต่อต้านการทุจริตสู่ผู้ที่เกี่ยวข้องในห่วงโซ่อุปทาน และการเปิดเผยข้อมูลที่เกี่ยวข้องกับกรณีทุจริตที่เกิดขึ้น


เปิดเผยบ้างแต่ไม่เปิดเผยที่ชัดเจน


ไม่เปิดเผยหรือไม่เปิดเผย

CG SCORE: การจัดอันดับบรรษัทภิบาล

คำอธิบายผลการประเมินแต่ละระดับ

ระดับคะแนน 5 (90-100) : ดีเลิศ 

ระดับคะแนน 4 (80-89) : ดีมาก 

ระดับคะแนน 3 (70-79) : ดี 

NR. : ไม่ปรากฏชื่อในรายงาน CGR

"Disclaimer: การเปิดเผย (ก) ผลสำรวจในเรื่องการกำกับดูแลกิจการ (Corporate Governance Report) ที่จัดทำโดยสมาคมส่งเสริมสถาบันกรรมการบริษัทไทย (IOD) และ (ข) ผลการประเมินดัชนีชี้วัดความคืบหน้าการป้องกันการมีส่วนเกี่ยวข้องกับการทุจริตคอร์รัปชัน (Anti-Corruption Progress Indicators) ที่จัดทำโดยสถาบันที่เกี่ยวข้อง ซึ่งมีการเปิดเผยโดยสำนักงานคณะกรรมการกำกับหลักทรัพย์และตลาดหลักทรัพย์นี้ เป็นการสำรวจและประเมินโดยสมาคมหรือสถาบันที่เกี่ยวข้องจากข้อมูลที่ได้รับจากบริษัทจดทะเบียนตามที่บริษัทจดทะเบียนได้ระบุใน (ก) แบบแสดงข้อมูลตามหลักเกณฑ์ Corporate Governance Report of Thai Listed Companies (CGR) ประจำปี และ (ข) แบบแสดงข้อมูลเพื่อการประเมิน Anti-Corruption ซึ่งได้อ้างอิงข้อมูลมาจากแบบแสดงรายการข้อมูลประจำปี (แบบ 56-1) รายงานประจำปี (แบบ 56-2) หรือในเอกสารและหรือรายงานอื่นที่เกี่ยวข้องของบริษัทจดทะเบียนนั้น แล้วแต่กรณี โดยเป็นการสำรวจและประเมินจากข้อมูลของบริษัทจดทะเบียนที่มีการเปิดเผยต่อสาธารณะ และเป็นข้อมูลที่ผู้ลงทุนทั่วไปสามารถเข้าถึงได้ และเป็นการดำเนินการตามนโยบายของสำนักงานคณะกรรมการกำกับหลักทรัพย์และตลาดหลักทรัพย์

ทั้งนี้ ผลการสำรวจหรือผลการประเมินดังกล่าวเป็นการนำเสนอในมุมมองของ IOD หรือสถาบันที่เกี่ยวข้องซึ่งเป็นบุคคลภายนอก โดยมีได้เป็นการประเมินการปฏิบัติตามของบริษัทย่อยในตลาดหลักทรัพย์แห่งประเทศไทย และมีได้ใช้ข้อมูลภายในเพื่อการประเมินแต่อย่างใด

เนื่องจากผลสำรวจหรือผลการประเมินดังกล่าวเป็นเพียงผลสำรวจหรือผลการประเมิน ณ วันที่ปรากฏในผลสำรวจหรือผลการประเมินเท่านั้น ดังนั้น ผลสำรวจหรือผลการประเมินจึงอาจเปลี่ยนแปลงได้ภายหลังวันดังกล่าว หรือเมื่อข้อมูลที่เกี่ยวข้องมีการเปลี่ยนแปลง ทั้งนี้ บริษัทหลักทรัพย์ [ฯ] มิได้ยืนยัน ตรวจสอบ หรือรับรองความถูกต้องครบถ้วนของผลสำรวจหรือผลการประเมินดังกล่าวแต่อย่างใด"

CG SCORE: การจัดอันดับบริษัทมหาชน



AAV	AUCT	BRR	CPF	EPG	HANA	KCE	MC	NWR	PPS	RS	SEAOIL	SST	THANI	TQM	U
ADVANC	AWC	BTS	CPI	ETC	HARN	KKP	MCOT	NYT	PR9	S	SE-ED	STA	THCOM	TRC	UAC
AF	AYUD	BTW	CPN	FPI	HMPRO	KSL	METCO	OISHI	PREB	S & J	SELIC	STEC	THG	TRU	UBIS
AH	BAFS	BWG	CRC	FPT	ICC	KTB	MFEC	OR	PRG	SAAM	SENA	STI	THIP	TRUE	UV
AIRA	BANPU	CENTEL	CFRESH	DDD	FSMART	ICHI	KTC	MINT	ORI	SABINA	SHR	SUN	THRE	TSC	VGI
AKP	BAY	CFRESH	DDD	GBX	III	LALIN	MANO	OSP	PROUD	SAMART	SIRI	SUSCO	THREL	TSR	VIH
AKR	BBL	CHEWA	DELTA	GC	ILINK	LANNA	MOONG	OTO	PSH	SAMTEL	SIS	SUTHA	TIP	TSTE	WAC
ALT	BCP	CHO	DEMCO	GCAP	ILM	LH	MSC	PAP	PSL	SAT	SITHAI	SVI	TIPCO	TSTH	WAV
AMA	BCPG	CIMBT	DRT	GFPT	INTUCH	LHFG	MTC	PCSGH	PTG	SC	SMK	SYMC	TISCO	TTA	WHA
AMATA	BDM5	CK	DTAC	GGC	IP	LIT	MVP	PDG	PTT	SCB	SMPC	SYNTEC	TK	TTB	WHA
AMATAV	BEM	CKP	DUSIT	GLAND	IRPC	LPN	NCL	PDJ	PTTEP	SCC	SNC	TACC	TKT	TTCL	WICI
ANAN	BGC	CM	EA	GLOBAL	ITEL	MACO	NEP	PG	PTTGC	SCCC	SONIC	TASCO	TMT	TTW	WINI
AOT	BGRIM	CNT	EASTW	GPI	IVL	MAJOR	NER	PHOL	PYLON	SCG	SPALI	TCAP	TNDT	TU	ZEN
AP	BIZ	COM7	ECF	GPSC	SENAJ	MAKRO	NKI	PLANB	Q-CON	SCGP	SPI	TEAMG	TNITY	TVD	
ARIP	BKI	COMAN	ECL	GRAMMY	JWD	MALEE	NOBLE	PLANET	QH	SCM	SPRC	TFMAMA	TOA	TVI	
ARROW	BOL	COTTO	EE	GULF	K	MBK	NSI	PLAT	QTC	SDC	SPVI	TGH	TOP	TVO	
ASP	BPP	CPALL	EGCO	GUNKUL	KBANK	MST	NVD	PORT	RATCH	SEAFCO	SSSC	THANA	TPBI	TWPC	



2S	APCS	BEYOND	CMC	ESSO	HYDRO	JMT	LOXLEY	NCAP	PPP	SA	SKE	STANLY	TITLE	TSE	WP
7UP	APURE	BFIT	COLOR	ESTAR	ICN	KBS	LRH	NCH	PPPM	SAK	SKN	STGT	TKN	TVT	XO
ABICO	AQUA	BJC	CPL	ETE	IFS	KCAR	LST	NETBAY	PRIME	SALEE	SKR	STOWER	TKS	TWP	XPG
ABM	ASAP	BJCHI	CPW	FE	IMH	KEX	M	NEX	PRIN	SAMCO	SKY	STPI	TM	UEC	YUAS.
ACE	ASEFA	BLA	CRD	FN	IND	KGI	MATCH	NINE	PRINC	SANKO	SLP	SUC	TMC	UMI	
ACG	ASIA	BR	CSC	FNS	INET	KIAT	MBAX	NRF	PSTC	SAPPE	SMIT	SWC	TMD	UOBKH	
ADB	ASIAN	BROOK	CSP	FORTH	INSET	KISS	MEGA	NTV	PT	SAWAD	SMT	SYNEX	TMI	UP	
AEONTS	ASIMAR	CBG	CWT	FSS	INSURE	KOOL	META	OCC	QLT	SCI	SNP	T	TMILL	UPF	
AGE	ASK	CEN	DCC	FTE	IRC	KTIS	MFC	OGC	RBF	SCN	SO	TAE	TNL	UPOIC	
AHC	ASN	CGH	DCON	FVC	IRCP	KUMWEL	MGT	PATO	RCL	SCP	SORKON	TAKUNI	TNP	UTP	
AIT	ATP30	CHARAN	DHOUSE	GEL	IT	KUN	MICRO	PB	RICHY	SE	SPA	PTECH	TOG	VCOM	
ALL	B	CHAYO	DOD	GENC	ITD	KWC	MILL	PICO	RML	SFLEX	SPC	TCC	TPA	VL	
ALLA	BA	CHG	DOHOME	GUS	J	KWM	MITSIB	PIMO	ROJNA	SFP	SPCG	TCMC	TPAC	VNT	
ALUCON	BAM	CHOTI	DV8	GYT	JAS	L&E	MK	PJW	RPC	SFT	SR	TEAM	TPCS	VPO	
AMANAH	BC	CHOW	EASON	HEMP	JCK	LDC	MODERN	PL	RT	SGF	SRICHA	TFG	TPS	VRANDA	
AMARIN	BCH	CI	EFORL	HPT	JCKH	LEO	MTI	PM	RWI	SIAM	SSC	TFI	TRFN	WGE	
APCO	BEC	CIG	ERW	HTC	JMART	LHK	NBC	PMTA	S11	SINGER	SSF	TIGER	TRT	WIK	



A	AU	BSBM	CMO	F&D	IHL	KCM	MCS	NOVA	PRAKIT	SABUY	SPACK	TCCC	TPOLY	VIBHA	
AI	B52	BSM	CMR	FMT	IIG	KK	MDX	NPK	PRAPAT	SF	SPG	THMUI	TOR	W	
AIE	BEAUTY	BTNC	CPT	GIFT	INGRS	KKC	MJD	NUSA	PRECHA	SGP	SO	TNH	TTI	WIN	
AJ	BGT	BYD	CRANE	GLOCON	INOX	KWI	MORE	ALPHAX	PTL	SCT	SSP	TNR	TYCN	WORK	
AMC	BH	CAZ	CSR	GREEN	JAK	KYE	MUD	PAF	RCI	SIMAT	STARK	TOPP	UKEM	WPH	
APP	BIG	CCP	D	GSC	JR	LEE	NC	PF	RJH	SIB	STC	TPCH	UMS	YGG	
AQ	BLAND	CGD	EKH	GTB	JTS	LPH	NDR	PK	RP	SK	SUPER	TPPL	UNIQ	ZIGA	
ARIN	BM	CITY	EMC	TECH	JUBILE	MATI	NFC	PLE	RPH	SMART	SVOA	TPIPP	UFA		
AS	BROCK	CMAN	EP	HUMAN	KASET	M-CHAI	NNCL	PPM	RSP	SOLAR	TC	TPAS	UREKA		

Anti-corruption Progress Indicator ปี 2 กลุ่ม

ได้รับการรับรอง

2S	B	BWG	DELTA	FSS	IFEC	KTB	MFEC	OGC	PREB	SAAM	SMK	SYNTEC	TKT	TTCL	WICE
ADVANC	BAFS	CEN	DEMCO	FTE	IFS	KTC	MINT	ORI	PRG	SABINA	SMPC	TAE	TMK	TU	WIK
AF	BAM	CENTEL	DIMET	GBX	ILINK	KWC	MONO	PAP	PRINC	SAPPE	SNC	TAKUNI	TMILL	TVD	XO
AI	BANPU	CFRESH	DRT	GC	INET	KWI	MOONG	PATO	PRM	SAT	SNP	TASCO	TMT	TVI	ZEN
AIE	BAY	CGH	DTAC	GCAP	INSURE	L&E	MSC	PB	PROS	SC	SORKON	PTECH	TNITY	TVO	
AIRA	BBL	CHEWA	DUSIT	GEL	INTUCH	LANNA	MST	PCSGH	PSH	SCB	SPACK	TCAP	TNL	TWPC	
AKP	BCH	CHOTI	EA	GFPT	IRC	LH	MTC	PDG	PSL	SCC	SPALI	TCMC	TNP	U	
AMA	BCP	CHOW	EASTW	GGC	IRPC	LHFG	MTI	PDJ	PSTC	SCCC	SPC	TFG	TNR	UBE	
AMANAH	BCPG	CIG	ECL	GUS	ITEL	LHK	NBC	PE	PT	SCG	SPI	TFI	TOG	UBIS	
AMATA	BEYOND	CIMBT	EGCO	GPI	IVL	LPN	NEP	PG	PTG	SCN	SPRC	TFMAMA	TOP	UEC	
AMATAV	BGC	CM	EP	GPSC	JKN	LRH	NINE	PHOL	PTT	SEAOIL	SRICHA	TGH	TOPP	UKEM	
AP	BGRIM	CMC	EPG	GSTEEL	K	M	NKI	PK	PTTEP	SE-ED	SSF	THANI	TPA	UOBKH	
APCS	BJCHI	COM7	ERW	GUNKUL	KASET	MAKRO	NATION	PL	PTTGC	SELIC	SSP	THCOM	TPP	UPF	
AQUA	BKI	COTTO	ESTAR	HANA	KBANK	MALEE	NNCL	PLANB	Q-CON	SENA	SSSC	THIP	TRU	UV	
ARROW	BLA	CPALL	ETE	HARN	KBS	MBAX	NOBLE	PLANET	QH	SGP	SST	THRE	TRUE	VGI	
ASIAN	BPP	CPF	FE	HEMP	KCAR	MBK	NOK	PLAT	QLT	SINGER	STA	THREL	TSC	VIH	
ASK	BROOK	CPI	FNS	HMPRO	KCE	MC	NSI	PM	QTC	SIRI	STOWER	TIDLOR	TSTE	VNT	
ASP	BRR	CPN	FPI	HTC	KGI	MCOT	NWR	PPP	RATCH	SITHAI	SUSCO	TIPCO	TSTH	WACOAL	
AWC	BSBM	CSC	FPT	ICC	KKP	META	OCC	PPPM	RML	SKR	SVI	TISCO	TTA	WHA	
AYUD	BTS	DCC	FSMART	ICHI	KSL	MFC	ALPHAX	PPS	S & J	SMIT	SYMC	TKS	TTB	WHAUP	

ประกาศเจตนาสมัคร

7UP	APCO	CHG	CRC	ECF	GULF	JMART	KUMWEL	MILL	NUSA	SAK	SSS	TQM	WIN		
ABICO	AS	CPL	DDD	EKH	III	JMT	LDC	NCL	PIMO	SCGP	STECH	TSI	YUASA		
AJ	BEC	CPR	DHOUSE	ETC	INOX	JR	MAJOR	NOVA	PR9	SCM	STGT	VCOM	ZIGA		
ALT	BKD	CPW	DOHOME	EVER	J	KEX	MATCH	NRF	RS	SIS	SUPER	VIBHA			