



Globlex Group

24 October 2023

# AFTERNOON CALL ACTION NOTES

By Globlex Research Department

## ดัชนี SET ปิดภาคเช้า

Close	1,394.03	Value	26,948 ลบ.
Change	-5.32	%Change	-0.38%

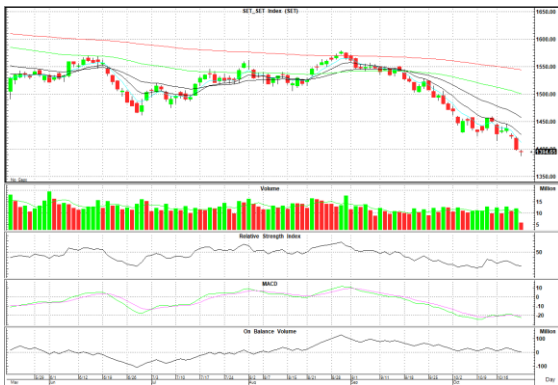
### สรุปภาวะตลาดภาคเช้า

ตลาดหุ้นในภาคเช้า ดัชนีปรับตัวลง เคลื่อนไหวในแดนลบตลอดช่วงการซื้อขาย หลังจากที่ดีขึ้นหลุดแนวรับบริเวณ 1,400 จุด แต่ไม่สามารถกลับมาขึ้นได้ ทำให้ดัชนีอ่อนตัวลงต่อ มีแรงขายในหุ้นกลุ่มธนาคาร และไอซีที รวมถึงกลุ่มพลังงานต้นน้ำที่ปรับตัวลง จากราคาน้ำมันดิบที่ลดลง มีแรงซื้อหุ้นกลุ่มค้าปลีก ส่งผลให้ดัชนี SET Index ปิดตลาดที่ 1,394.03 จุด -5.32 จุด -0.38% มูลค่าการซื้อขาย 26,948 ลบ.

### แนวโน้มภาคบ่าย

ดัชนีอ่อนตัวลงต่อสร้าง Lower Low จากแรงขายของหุ้นขนาดใหญ่ อาทิ BANK ELECTRONIC ICT และ TRANSPORT อย่างไรก็ตามปัจจัยทางเทคนิคที่เกิดภาวะ Oversold ทำให้มีโอกาสปรับขึ้นได้

แนวรับ 1,387 จุด แนวต้าน 1,400 จุด



## Technical Insight

**RATCH** รับ 32.00 บาท / ต้าน 34.00 -37.00 บาท / Cut loss 31.00 บาท

ราคาปิด 33.00 บาท

ติดตัวทำแท่งเขียวยาวเป็นสัญญาณบวก โดยมี Volume เข้า 2 วันติด และ MACD+Slow Sto. ส่งสัญญาณบวก หากผ่านต้าน EMA-75 ที่ 34.00 บาท ลุ้นทดสอบ EMA-200 แถว 37.00 บาท

**MEGA** รับ 44.00 บาท / ต้าน 46.75 - 50.00 บาท / Cut loss 43.00 บาท

ราคาปิด 45.50 บาท

กลับมาขึ้นเหนือเส้นค่าเฉลี่ยทุกระดับ พร้อม Volume เพิ่มขึ้นชัดเจน และ MACD เตรียมพลิกตัด Signal Line คาดราคามีโอกาสขึ้นทดสอบต้านที่ 46.75 - 50.00 บาท

### ข่าวสำคัญช่วงเช้า

- ภาวะตลาดเงินบาท: เปิด 36.30 แข็งค่าหลังดอลลาร์อ่อนค่า จับตาตัวเลขส่งออกไทย-ข้อมูลศก.สหรัฐ
- ครม. เคาะหยุดยาวช่วงปีใหม่ 29 ธ.ค.66 ถึง 1 ม.ค.67 กระตุ้นท่องเที่ยวในประเทศ
- ครม.รับหลักการลดเบนซิน 91 ลง 2.50 บาท/ลิตร 3 เดือนส่งกลับไฟเขียวครึ่งหน้า คาดมีผลทันที
- จีน - สหรัฐหารือเรื่องการพัฒนาเศรษฐกิจมหภาค เดินหน้าฟื้นสัมพันธ์สองประเทศ
- ส่งออก ก.ย.66 โต 2.1% บวกต่อเนื่องเดือนที่ 2 จากคาคหดตัว
- ส.อ.ท. เพื่อยอดส่งออกรถยนต์ ก.ย. อยู่ที่ 97,476 คัน หดตัว 2.9%
- LH ลบ นำกลุ่มอสังหาฯใหญ่ลงกังวลยอดขาย Q3/66 อ่อนแอหนักรับเศรษฐกิจยังแย้
- OSP พุ่ง สวนตลาดเก็ง Q3/66 ฟื้นจากต้นทุนพลังงานย่อตัว-ทิศทาง Q4 รับไฮซีซั่น
- JTS-XPG คงคู่ ZIGA-BROOK ดิดขึ้นแรงรับราคาบิทคอยน์พุ่งแตะ 3.4 หมื่นเหรียญฯ

ที่มา : สำนักข่าวอินโฟเควสท์

นักวิเคราะห์ 02-6725999  
 วิลาสินี บุญมาสูงทรง ext.5937  
 วัชรินทร์ จงยรรยง ext.5936  
 ณัฐวุฒิ วงศ์เยาวรักษ์ ext.5805  
 สลักบุญญ วงศ์อัครเดช ext.7287

ผู้ช่วยนักวิเคราะห์  
 ปณชัย กฤตธนชัย