

24 ตุลาคม 2566

รายงานดัชนีตลาดหุ้น

	ปิด	เปลี่ยนแปลง	%
SET index	1399.35	-23.69	-1.66
SET50	863.93	-14.05	-1.60
SET P/E		19.36	
SET P/BV		1.37	
SET Div. Yield		3.34%	
DOW	32936.41	-190.87	-0.58
NASDAQ	13018.33	34.52	0.27

ดัชนีชี้วัดเศรษฐกิจ/ตลาดหุ้น

	ปิด	%
เงินบาท/ดอลลาร์สหรัฐ	36.29	-0.46
ดอกเบี้ยพันธบัตรสหรัฐ 10 ปี	4.867	-11.5bs
ราคาน้ำมันเบรนท์ (US\$)	90.45	-2.03
ราคาน้ำมัน US WTI (US\$)	86.06	-2.51
ราคาน้ำมันดิบดูไบ (US\$)	95.96	+2.36
ดัชนีค่าระวางเรือ - BDI	2,017	-1.42
ราคาทองคำสปอต (US\$)	1,972	-0.43

มูลค่าการซื้อขาย 52,983 ล้านบาท

ล้านบาท	ซื้อ	ขาย	สุทธิ
สถาบันในประเทศ	5,271	5,449	-178
ต่างประเทศ	26,253	27,468	-1,215
รายบุคคล	17,890	15,607	2,283
บัญชีบริษัทหลักทรัพย์	3,569	4,459	-890

มูลค่าการซื้อขายสูงสุด รายอุตสาหกรรม

	ล้านบาท	%	% of total
Bank	12,099	-0.9	22.8
Energy	10,723	-1.2	20.2
Etron	3,362	-3.3	6.4
Comm	3,579	-1.3	6.8
Fin	2,699	-2.0	5.1

มูลค่าการซื้อขายสูงสุด รายหลักทรัพย์

	ปิด (บาท)	%	ล้านบาท
KBANK	129	2.0	3,684
SCB	99.75	-3.6	3,445
PTTEP	173.50	1.2	2,362
HANA	55.50	-4.3	1,711
BBL	167	-0.9	1,567

ทิศทางตลาดหุ้นวันนี้

(ภัทพงศ์ ไชยสุภกรกุล เลขทะเบียนฯ: 19838)

แกว่งลงต่อ ผังต่างประเทศยังมีความไม่แน่นอนสูง

ฝ่ายวิจัย KGI ประเมิน SET Index วันอังคาร (หลังหยุดยาว 3 วัน) แกว่งลงต่อ... หลังจากเมื่อวันศุกร์ที่แล้ว ดัชนีฯ ลงแรง (ตามคาด) ปิดหลุดระดับ 1,400 จุดและเป็นระดับต่ำสุดในรอบ 3 ปี ตามแรงขายหุ้นกลุ่มที่อ่อนไหวต่อดอกเบี้ย ผนวกกับนักลงทุนลดความเสี่ยงก่อนหยุดยาว... ขณะที่ในวันนี้ ปัจจัยโดยรวมของตลาดสุทธิทุกประเด็นแล้วเป็นลบเล็กน้อย กล่าวคือ i) (+) บอนดยีลด์ของสหรัฐฯ ลดลงแรงเมื่อวานนี้ หลังจากเจ้าของเฮดจ์ฟันด์ชื่อดัง Bill Ackman กล่าวว่าเขาได้ปิดสถานะซอร์ตพินธบัตรรัฐบาลสหรัฐฯ แล้ว ผนวกกับดัชนีค่าเงินดอลลาร์ฯ ย่นค่าค่อนข้างแรงในช่วง 1-2 วันที่ผ่านมา ii) (0) สถานการณ์ในตะวันออกกลางยังไม่แน่นอนสูง แม้ว่าล่าสุดมีกระแสข่าวถึงความเป็นไปได้ในการหยุดยิงหากกลุ่มฮามาสยอมปล่อยตัวประกันชาวอิสราเอล ส่งผลให้ราคาน้ำมันดิบ WTI ลดลง 2.51% iii) (-) ปัจจัยเศรษฐกิจจีนแย่ง สะท้อนจากสัปดาห์ที่แล้วตลาดหุ้นจีนร่วงแรงเกือบ 5.0% ตามการผัดขันธ์ชำระหนี้ของ บ. Country Garden ส่งผลให้ตลาดกลับมากังวลต่อการผัดขันธ์ชำระหนี้ของภาคอสังหาฯ จีนอีกครั้ง ทั้งนี้ตลาดหุ้นเอเชียส่วนใหญ่ลงแรงเมื่อวาน (SET ปิดต่ำกว่า) จากประเด็นนี้... ด้านปัจจัยภายในประเทศค่อนข้างเงียบและไม่มีความสำคัญต่อตลาด นักลงทุนยังคงติดตามข่าวมาตรการดิจิทัลวอลเลต หลังจากภาครัฐฯ เลื่อนการแถลงรายละเอียดออกไปอีก

หุ้นเด่นวันนี้ ตามปัจจัยพื้นฐาน

(สุทธิติ ภิรธรรมรัตน์ เลขทะเบียนฯ: 28668)

ข้อเสนอรับ BBL* / เก็งกำไร SNNP*, MAJOR*

- **BBL*** (เป้าพื้นฐาน 200 บาท) 1) ประเมินแนวรับ 166.5 บาท และ 165.5 บาท / แนวต้าน 170 - 171 บาท กรณี Break ผ่านกรอบแนวต้านนี้ได้ มีโอกาสฟื้นตัวต่อเนื่องทดสอบแนวต้านถัดไป +/- 175 บาท (Stop loss 164.5 บาท) 2) รายงานผลการดำเนินงาน 3Q66 กำไรดีกว่าคาด +9% โดยรายได้ดอกเบี้ยรับโตเด่น ส่วนต่างอัตราดอกเบี้ยเพิ่มขึ้น ตามแนวโน้มขาขึ้นของอัตราดอกเบี้ยนโยบาย ขณะที่รักษาระดับ NPL ไว้ได้ดี (ลูกค้าหลักเป็นลูกค้าองค์กร ที่มีฐานะทางการเงินแข็งแกร่ง) 3) PBV 0.61 เท่า ยังต่ำกว่าค่าเฉลี่ยระยะยาวที่ 0.7 เท่า และ Dividend yield เฉลี่ยปีละ +3.5%
- **SNNP*** (เป้าพื้นฐาน 27 บาท) 1) ประเมินแนวรับ 17 บาท และ 16.7 บาท / แนวต้าน 17.6 - 18.2 บาท กรณีฟื้นตัวผ่านกรอบแนวต้านนี้ได้ มีโอกาสฟื้นตัวต่อเนื่องทดสอบแนวต้านถัดไป +/- 19.0 บาท (Stop loss 16.4 บาท) 2) ประเมินราคาหุ้นปรับลงแรง Oversold ขณะที่ปัจจัยพื้นฐานไม่เปลี่ยนแปลง ฝ่ายวิจัยฯ คาดกำไร 3Q66 ยังโต YoY QoQ เป็น 160 ล้านบาท และคาดจะดีขึ้นต่อเนื่องใน 4Q66 จากการรับรู้รายได้จากการผลิตใหม่ที่เกี่ยวข้อง 3) ประเมินรับ Sentiment บวกจากการสนับสนุนการท่องเที่ยวของรัฐบาลทั้ง มาตรการวีซ่า + เปิดสถานบันเทิงถึงตี 4 (หนุนยอดขายขนมคบเคี้ยว) 4) Forward PE ปีนี้นลดลงเหลือ 24.4 เท่า และคาดลดลงอีกเหลือ +/- 19.4 เท่าบนประมาณการปี 2567 ขณะที่คาดกำไรโตเฉลี่ย +28% ต่อปี CAGR (2566 - 67)
- **MAJOR*** (เป้าพื้นฐาน 20.6 บาท) 1) ประเมินแนวรับ 13.9 บาท / แนวต้าน 14.5 - 15.0 บาท กรณีฟื้นตัวผ่านกรอบแนวต้านนี้ได้ มีโอกาสฟื้นตัวต่อเนื่องทดสอบแนวต้านถัดไป +/- 15.7 บาท (Stop loss 13.4 บาท) 2) ประเมิน Sentiment บวกจากหนึ่ง "สัปดาห์ร้อน" หนุนรายได้ช่วง 4Q66 คาดจะปลูกกระแสการชมหนึ่งไทยในโรงพยาบาล และมีโอกาสที่ภาครัฐฯ จะสนับสนุนอุตสาหกรรมหนึ่งไทย (ซอฟต์แวร์เวอร์) 3) Forward PE ต่ำเพียง +/- 13 เท่า คิดเป็นราว - 1 เท่าของส่วนเบี่ยงเบนมาตรฐานในอดีต และคาด Dividend yield +/- 5% ต่อปี

หุ้นมีข่าว

(-) กำลังซื้อหุ้นสุดขีดเม็ดเงิน 'สื่อโฆษณา' ปี 66 ชะลอตัว (กรุงเทพธุรกิจ) เอ็มไอ ประเมินเม็ดเงิน ในสื่อโฆษณาไทยปี 2566 ไม่อู่ฟู คาดโต 4.4% มูลค่า 84,549 ล้าน หันเป้าจากต้นปีประเมินขยายตัว 8% ที่แรงกระทบจากกำลังซื้อหด ค่าครองชีพสูง จับตาทิศทางสงคราม

<https://www.kgiworld.co.th>

หมายเหตุ: 1. *บริษัทอาจเป็นผู้ถือใบสำคัญแสดงสิทธิอนุพันธ์บนหลักทรัพย์นี้ / 2. เป้าพื้นฐาน หมายถึง ราคาเป้าหมายเชิงพื้นฐาน (Forecasted 12M Target price) ที่อ้างอิงจากบทวิเคราะห์ปัจจัยพื้นฐานฉบับล่าสุดของฝ่ายวิจัย / 3. เป้า Consensus หมายถึง ค่าเฉลี่ยของราคาเป้าหมายพื้นฐานที่จัดทำโดย Bloomberg consensus หรือ IAA Consensus

Disclaimer

บริษัทหลักทรัพย์ เคจีไอ (ประเทศไทย) จำกัด (มหาชน) ("บริษัท") มิได้ให้การรับรองใดๆ ถึงความถูกต้องและแท้จริงของข้อมูลในเอกสารนี้ ("ข้อมูล") ดังนั้นไม่ว่าจะด้วยเหตุใดก็ตาม บริษัทฯ ขอรับผิดชอบต่อการเสียหายในรายได้ หรือผลประโยชน์ใดๆ ทั้งทางตรงและทางอ้อมที่เกิดขึ้นจากการใช้ ข้อมูล และข้อมูลนี้มิได้จัดทำขึ้นเพื่อเป็นการชักชวนหรือชี้แนะให้ซื้อขายหลักทรัพย์ใดๆ ทั้งนี้ข้อมูลถูกจัดทำขึ้นจากแหล่งข้อมูลที่เป็นปัจจุบันและ บริษัทฯ สนับสนุนสิทธิในการแก้ไขข้อความใดๆ ในเอกสารนี้โดยมิต้องบอกกล่าวล่วงหน้า

24 ตุลาคม 2566

- (+) 'เศรษฐา' ปลุกท่องเที่ยวจ่อพีวีซีจีนถาวร (ประชาชาติธุรกิจ) นายกษเศรษฐาเคลื่อนทัพปลุกการค้าลงทุน ท่องเที่ยว จ่อยกเว้นวีซ่าให้จีนถาวร พ่วงได้วัน-อินเดีย ยกเลิกใบ ตม.6 ให้มาเลยที่เข้าด่านสะเดาทท.จับมือ 8 พันธมิตรจีนคืนความเชื่อมั่น "สภาท่องเที่ยวฯ-แอตต้า" วอนอย่าเมืองไทยปลดอภัย
- (+) SSP ทุ่ม 2.3 พันล. ซื้อหุ้นวินฟาร์ม (ไทยโพสต์) บอร์ด SSP ไฟเขียวทุ่มงบลงทุน 2,322 ล้านบาทซื้อหุ้นโรงไฟฟ้าลม วินชัย เพิ่ม 75% คาดทำธุรกรรมแล้วเสร็จภายในเดือน ม.ค.2567 โฉงหลังทำรายการถือครบ 100%
- (+) ITEL เล็งโอกาสเฮลธ์เทค ลงทุนซื้อกิจการต่อยอด (หุ้นหุ้น) บอส ITEL "ณัฐนัย อนันตรัมพร" ประกาศเข้าซื้อกิจการ "Global Lithotripsy Services" หลังเล็งเห็นศักยภาพเติบโตใน Health Tech ระบุเริ่มบันทึกรายได้ไตรมาส 4/2566 ทันที
- (0) SDC บอร์ดไฟเขียวเพิ่มทุน 3.4 พันล้าน ขยาย Digital Trunk (หุ้นหุ้น) บอร์ด SDC ไฟเขียวเพิ่มทุนกว่า 3.4 พันล้านบาท เพื่อรองรับการใช้สิทธิแปลงสภาพของหุ้นกู้แปลงสภาพที่ออกและเสนอขายให้แก่ผู้ลงทุนโดยเฉพาะเจาะจง และการจัดสรรหุ้นสามัญเพิ่มทุนเพื่อเสนอขายให้แก่ผู้ถือหุ้นเดิมตามสัดส่วนการถือหุ้น (Right Offering) ด้านผู้บริหาร "วัฒน์ชัย วิไลลักษณ์" เผยเดินหน้า Digital Trunk Radio ชูธุรกิจเติบโตแข็งแกร่ง

หุ้นที่เคยแนะนำก่อนหน้า

- **TTB*** (เป้าพื้นฐาน 1.85 บาท) แนวรับ 1.71 บาท / แนวต้าน 1.75 – 1.80 บาท (Stop loss 1.68 บาท)
- **BANPU*** (เป้าพื้นฐาน 10.5 บาท) แนวรับ 7.8 บาท / แนวต้าน 8.0 - 8.15 บาท (Stop loss 7.8 บาท)
- **BDMS*** (เป้าพื้นฐาน 37.5 บาท) แนวรับ 26.5 บาท / แนวต้าน 27.5 – 28.5 บาท (Stop loss 26.5 บาท)
- **DELTA*** (เป้าพื้นฐาน 100 บาท) แนวรับ 80.5 บาท / แนวต้าน 85 - 86.5 บาท (Stop loss 80 บาท)
- **WHA*** (เป้าพื้นฐาน 5.3 บาท) แนวรับ 5.25 บาท / แนวต้าน 5.55 - 5.7 บาท (Stop loss 5.15 บาท)
- **ESSO*** (เป้าพื้นฐาน 11.5 บาท) แนวรับ 10.1 บาท / แนวต้าน 10.5 – 10.8 บาท (Stop loss 10.1 บาท)
- **CPN*** (เป้าพื้นฐาน 83 บาท) แนวรับ 62.5 บาท / แนวต้าน 63.5 – 64.5 บาท (Stop loss 61 บาท)
- **SUN** (เป้าพื้นฐาน 5.85 บาท) แนวรับ 4.7 บาท / แนวต้าน 4.88 – 5.0 บาท (Stop loss 4.7 บาท)

Report ตามปัจจัยพื้นฐานวันนี้

- **SPA** แนะนำ "ถือ" เป้าพื้นฐาน 12.8 บาท ฝ่ายวิจัยฯ คาดกำไร 3Q66 = 66 ล้านบาท (Turnaround YoY +10% QoQ) อย่างไรก็ตาม ฝ่ายวิจัยฯ ประเมินว่า ประสิทธิภาพของฝ่ายวิจัยฯ มี Downside กรณีนักท่องเที่ยวต่างชาติที่อาจต่ำกว่าสมมติฐานที่คาดไว้ และ Upside ที่จำกัด จึงแนะนำเพียง "ถือ"
- **KCE*** แนะนำ "ถือ" เป้าพื้นฐาน 49 บาท ฝ่ายวิจัยฯ คาดกำไร 3Q66 = 480 ล้านบาท (-25% YoY +50% QoQ) โดยคาดว่าจะเริ่มเห็นการ Restock สินค้าชิ้นส่วนอิเล็กทรอนิกส์ใน 3Q66 แต่ Upside ที่จำกัด จึงแนะนำเพียง "ถือ"

Disclaimer

มุมมอง SET Index (Morning Session 24-October-23)

กลยุทธ์ฟิงส์ ป่าทอน CMT®

โทร 66.2658.8888 คิว 8843

อีเมล kritisapongp@kgi.co.th



SET Index: แนว sideways down ในกรอบ 1390-1410

SET Index: ปิด 1399.35, -23.69 จุด, -1.66%, มูลค่าการซื้อขาย 5.30 หมื่นล้านบาท

SET Index วันศุกร์ที่ผ่านมา: ดัชนีปรับตัวลง มีแรงขายเด่นหุ้นกลุ่มพลังงาน สื่อสาร ค้าปลีก อิเล็กทรอนิกส์ และขนส่ง

SET Index เข้าในนี้: แนว sideways down ในกรอบ 1390-1410 เนื่องจากเมื่อวันศุกร์ที่ผ่านมาช่วงเช้าดัชนีปรับตัวลง

แรงโดยลงมาทดสอบแนวรับบริเวณ 1400+/- ช่วงบ่ายแนว sideways บริเวณดังกล่าว โดยสิ้นวันดัชนีปิดหลุด 1400 ลง

มา ระยะสั้นมองว่าหากดัชนียังไม่สามารถ rebound ที่บริเวณแนวรับกรอบ downtrend channel 1390-1400 ดัชนีจะ

ปรับตัวลงด้วยความแรงที่มากขึ้น มองแนวรับระยะกลางถัดไปบริเวณ 1360-1370

แนวรับ 1370 / 1390

แนวต้าน 1410 / 1422

กลยุทธ์การลงทุน

มีหุ้น: จังหวะ rebound เป็นโอกาสขายลดพอร์ตการลงทุนที่แนวต้าน 1410 หรือ 1422

ไม่มีหุ้น: รอดูแนวโน้มจนกว่าดัชนีจะเริ่มหยุดลงบริเวณแนวรับ 1390+/-

<http://www.kgiworld.co.th>

Disclaimer

บริษัทหลักทรัพย์ เคจีไอ (ประเทศไทย) จำกัด (มหาชน) (“บริษัท”) มิได้ให้การรับรองใดๆ ถึงความถูกต้องและแท้จริงของข้อมูลในเอกสารนี้ (“ข้อมูล”) ดังนั้นไม่ว่าจะด้วยเหตุใดก็ตาม บริษัทไม่ขอรับผิดชอบความเสียหายในรายได้ หรือผลประโยชน์ใดๆ ทั้งทางตรงและทางอ้อมที่เกิดขึ้นจากการใช้ ข้อมูล และข้อมูลนี้มิได้จัดทำขึ้นเพื่อการชักชวนหรือชี้แนะให้ซื้อขายหลักทรัพย์ใดๆ ทั้งนี้ ข้อมูลถูกจัดทำขึ้นจากแหล่งข้อมูลที่เป็นปัจจุบันและ บริษัทสงวนสิทธิในการแก้ไขข้อความใดๆ ในเอกสารนี้โดยมีคองบกล่าวล่วงหน้า ปัจจุบัน บริษัทจะทำการในฐานะผู้ออกหลักทรัพย์และที่ปรึกษาทางการเงินของโบสถ์ผู้แสดงสิทธิอนุพันธ์บนหุ้นสามัญของ บตท.

หุ้นเด่นทางเทคนิค

กลยุทธ์ฟงส์ ป่าทานCMT®
โทร 66.2658.8888 ต่อ 8843
อีเมล kritsapongp@kgi.co.th



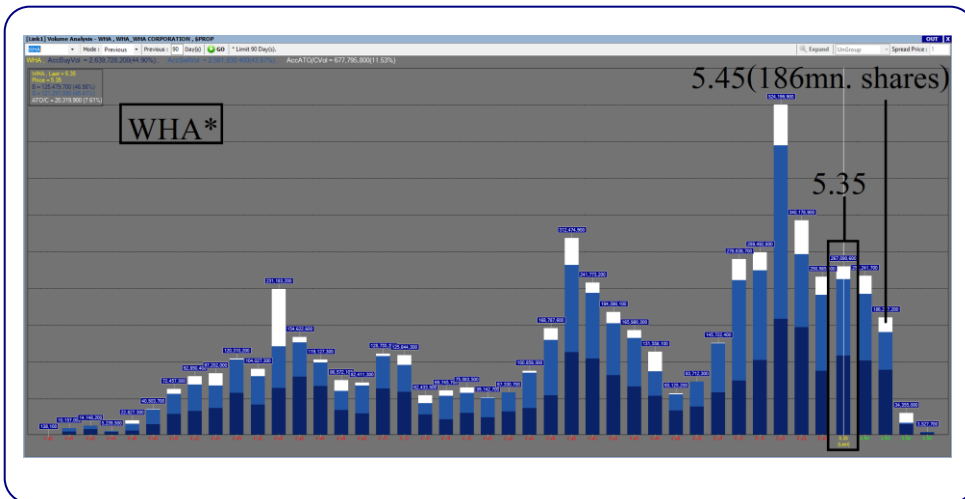
WHA*

แนวรับ	5.20-5.30
แนวต้าน	5.50 / 5.65
ตัดขาดทุน	5.15

WHA* กราฟรายวัน

ราคา rebound จากแนวรับกรอบล่าง uptrend channel ประกอบกับเกิดสัญญาณบวกจากเส้น MACD ที่ใกล้ตัดเส้น signal ขึ้น มองว่าน่าเก็งกำไรในระยะสั้น เพื่อคาดหวังการปรับตัวขึ้น

Volume Analysis



ที่ราคาเปิด 5.35 มองว่าน่าซื้อเพราะหากราคาผ่านแนวต้านที่ 5.45 ซึ่งมีปริมาณการซื้อขายประมาณ 186 ล้านหุ้น โดยหลังจากนั้นแนวต้าน ปริมาณการซื้อขายลดลงเหลือเฉลี่ยประมาณ 18 ล้านหุ้นต่อแท่งถือว่าแนวต้าน ปริมาณการซื้อขายลดไปกว่า 90% จึงคาดว่าราคาจะปรับตัวขึ้นต่อได้ง่าย

กลยุทธ์การลงทุน

คำแนะนำ: ซื้อเก็งกำไรที่แนวรับ 5.20-5.30 คาดหวังการขึ้นทดสอบแนวต้านระยะสั้นที่ 5.50 หรือ 5.65 ตัดขาดทุนเมื่อหลุด 5.15

<https://www.kgieworld.co.th>

หมายเหตุ: 1. *บริษัทอาจเป็นผู้ถือครองหุ้นสำคัญแสดงสิทธิออกหุ้นพันธบัตรหลักทรัพย์ / 2. เป้าพื้นฐาน หมายถึง ราคาเป้าหมายเชิงพื้นฐาน (Forecasted 12M Target price) ที่อ้างอิงจากบทวิเคราะห์ที่ปัจจัยพื้นฐานฉบับล่าสุดของฝ่ายวิจัย / 3. เป้า Consensus หมายถึง ค่าเฉลี่ยของราคาเป้าหมายเชิงพื้นฐานที่จัดทำโดย Bloomberg consensus หรือ IAA Consensus

Disclaimer

บริษัทหลักทรัพย์ เคจีไอ (ประเทศไทย) จำกัด (มหาชน) ("บริษัท") มิได้ให้การรับรองใดๆ ถึงความถูกต้องและแท้จริงของข้อมูลในเอกสารนี้ ("ข้อมูล") ดังนั้นไม่ว่าจะด้วยเหตุใดก็ตาม บริษัทไม่ขอรับผิดชอบต่อความเสียหายในรายได้ หรือผลประโยชน์ใดๆ ทั้งทางตรงและทางอ้อมที่เกิดขึ้นจากการใช้ ข้อมูล และข้อมูลนี้มิได้จัดทำขึ้นเพื่อเป็นการชักชวนหรือแนะนำให้ซื้อขายหลักทรัพย์ใดๆ ทั้งนี้ข้อมูลถูกจัดทำขึ้นจากแหล่งข้อมูลที่เป็นปัจจุบันและ บริษัทสงวนสิทธิในการแก้ไขข้อความใดๆ ในเอกสารนี้โดยมิต้องออกกล่าวอ้างหน้า

หุ้นเด่นทางเทคนิค

กลยุทธ์ฟงส์ ปาทานCMT®
โทร 66.2658.8888 ต่อ 8843
อีเมล kraitsapong@kgi.co.th

แนวโน้มราคา



TTB*

แนวรับ 1.69-1.72

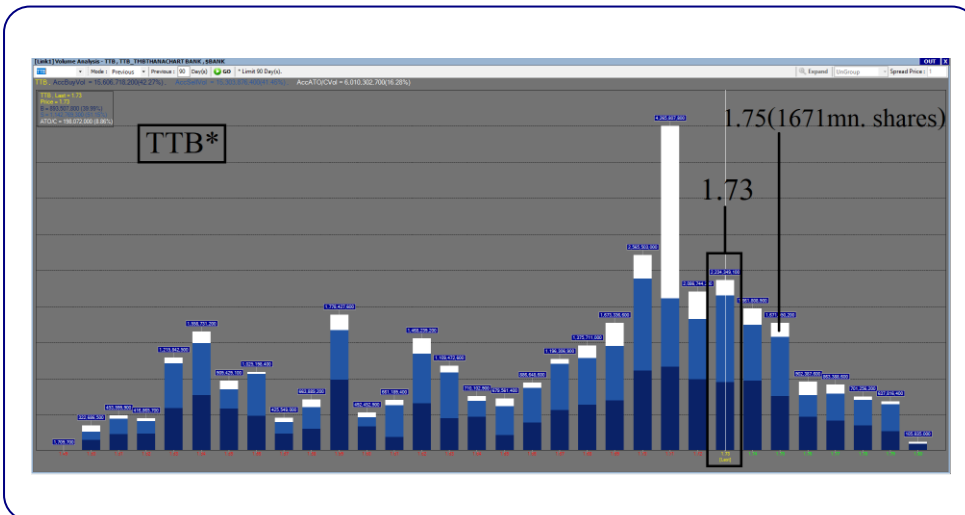
แนวต้าน 1.75 / 1.79

ตัดขาดทุน 1.68

TTB* กราฟรายวัน

ราคา rebound จากแนวรับกรอบกลาง uptrend channel ประกอบกับเกิดสัญญาณบวกจากเส้น MACD ที่ใกล้ตัดเส้น signal ขึ้น มองว่าน่าเก็งกำไรในระยะสั้น เพื่อลดความเสี่ยงปรับตัวขึ้น

Volume Analysis



ที่ราคาเปิด 1.73 มองว่าน่าซื้อเพราะหากราคาผ่านแนวต้านที่ 1.75 ซึ่งมีปริมาณการซื้อขายประมาณ 1671 ล้านหุ้น โดยหลังจากนั้นแนวต้านปริมาณการซื้อขายลดลงเหลือเฉลี่ยประมาณ 642 ล้านหุ้นต่อแท่งถือว่าแนวต้านปริมาณการซื้อขายลดลงไปกว่า 62% จึงคาดว่าราคาจะปรับตัวขึ้นได้ง่าย

กลยุทธ์การลงทุน

คำแนะนำ: ซื้อเก็งกำไรที่แนวรับ 1.69-1.72 ลดความเสี่ยงขึ้นทดสอบแนวต้านระยะสั้นที่ 1.75 หรือ 1.79 ตัดขาดทุนเมื่อหลุด 1.68

Disclaimer

บริษัทหลักทรัพย์ เคจีไอ (ประเทศไทย) จำกัด (มหาชน) ("บริษัท") มิได้ให้การรับรองใดๆ ถึงความถูกต้องและแท้จริงของข้อมูลในเอกสารนี้ ("ข้อมูล") ดังนั้นไม่ว่าจะด้วยเหตุใดก็ตาม บริษัทไม่ขอรับผิดชอบต่อความเสียหายในรายได้ หรือผลประโยชน์ใดๆ ทั้งทางตรงและทางอ้อมที่เกิดขึ้นจากการใช้ ข้อมูล และข้อมูลนี้มิได้จัดทำขึ้นเพื่อเป็นการชักชวนหรือแนะนำให้ซื้อขายหลักทรัพย์ใดๆ ทั้งนี้ข้อมูลถูกจัดทำขึ้นจากแหล่งข้อมูลที่เป็นปัจจุบันและ บริษัทสงวนสิทธิในการแก้ไขข้อความใดๆ ในเอกสารนี้โดยมิต้องออกกล่าวอ้างหน้า

กลยุทธ์หุ้นที่เคยแนะนำ

กลยุทธ์ฟังกส์ ปาทานCMT®
 โทร 66.2658.8888 คอ 8843
 อีเมล kraitsapongp@kgi.co.th

ชื่อหุ้น	คำแนะนำ	ราคาค้นทุน	แนวรับ	แนวต้าน	Stop Loss	Trailing Stop	วันที่แนะนำ
AMATA	ถือ	25.50	25.00-25.50	26.50/27.50	24.80		20-Oct-23
SISB	ถือ	30.50	30.00-30.50	31.50/32.50	29.50		20-Oct-23
TQM*	ถือ	35.50	34.50-35.00	36.50/37.50	34.00		20-Oct-23
BLA*	ตัดขาดทุน	27.00	-	-	26.00		19-Oct-23
KCE*	ตัดขาดทุน	54.25	-	-	53.00		19-Oct-23
BTS*	ตัดขาดทุน	7.75	-	-	7.50		18-Oct-23
ERW*	ถือ	5.35	5.10-5.20	5.45/5.70	5.00		17-Oct-23
NRF	ถือ	5.95	5.75-5.85	6.25/6.25	5.70		17-Oct-23

หมายเหตุ

- กลยุทธ์หุ้นที่เคยแนะนำ คือ การติดตามคำแนะนำหุ้นเด่นทางเทคนิคที่เคยแนะนำในช่วง 5 วันที่ผ่านมา
- คำแนะนำ แบ่งเป็น 3 แบบคือ “ถือ” หมายถึง ถือหุ้นหรือคงสถานะตามเดิม, “ขายทำกำไร” หมายถึง ขายที่ราคา Trailing Stop หรือแนวต้านที่ 2, “ขายเท่าทุน” หมายถึง ขายที่ราคาค้นทุน, “ตัดขาดทุน” หมายถึง ขายที่ราคา Stop Loss
- ราคาค้นทุนคือ ราคาเปิดของหุ้นในวันที่แนะนำ ซึ่งเป็นเพียงราคาสมมติเพื่ออ้างอิงคำแนะนำหุ้นตัวนั้น ๆ ทั้งนี้ไม่ได้เป็นการแนะนำให้ซื้อหุ้นที่ราคาเปิดแต่อย่างใด
- หุ้นจะถูกนำออกจากตาราง 2 กรณี ดังนี้) ปรับตัวถึงแนวต้านที่ 2 หรือ Trailing หรือ Stop Loss อย่างใดอย่างหนึ่ง ii) อยู่ในตารางเกิน 5 วันทำการ
- Trailing Stop คือ จุดของราคาที่ใช่เป็นจุดขายทำกำไรหรือขายเพื่อรักษาค้นทุน ส่วนมากจะถูกกำหนดเมื่อราคาปรับตัวขึ้นจากราคาค้นทุน
- หุ้นและคำแนะนำในตารางด้านบนเป็นเพียงแนวทางการลงทุนเท่านั้น โดยมีได้รับรองผลตอบแทนจากการลงทุนแต่อย่างใด

<https://www.kgiworld.co.th>

หมายเหตุ: 1. “บริษัทอาจเป็นผู้ถือครองหุ้นสำคัญแสดงสิทธิออกพันธบัตรหลักทรัพย์นี้ / 2. เป้าพื้นฐาน หมายถึง ราคาค่าเป้าหมายเชิงพื้นฐาน (Forecasted 12M Target price) ที่อ้างอิงจากบทวิเคราะห์ปัจจุบันของนักวิเคราะห์หลักทรัพย์ / 3. เป้า Consensus หมายถึง ค่าเฉลี่ยของราคาเป้าหมายเชิงพื้นฐานที่จัดทำโดย Bloomberg consensus หรือ IAA Consensus

Disclaimer

บริษัทหลักทรัพย์ เคจีไอ (ประเทศไทย) จำกัด (มหาชน) (“บริษัท”) มิได้ให้การรับรองใดๆ ถึงความถูกต้องและแท้จริงของข้อมูลในเอกสารนี้ (“ข้อมูล”) ดังนั้นไม่ว่าจะด้วยเหตุใดก็ตาม บริษัทไม่ขอรับผิดชอบต่อความเสียหายในรายได้ หรือผลประโยชน์ใดๆ ทั้งทางตรงและทางอ้อมที่เกิดขึ้นจากการใช้ ข้อมูล และข้อมูลนี้มิได้จัดทำขึ้นเพื่อการชักชวนหรือชี้แนะให้ซื้อขายหลักทรัพย์ใดๆ ทั้งนี้ข้อมูลถูกจัดทำขึ้นจากแหล่งข้อมูลที่เป็นปัจจุบันและ บริษัทสงวนสิทธิในการแก้ไขข้อความใดๆ ในเอกสารนี้โดยมิต้องออกกล่าวอ้างหน้า

รายงานเอ็นวีดีอาร์ (NVDR) ประจำวัน
จำนวนหุ้นเพิ่มขึ้นสูงสุด 20 อันดับ

ชื่อหุ้น	ราคา (บาท)	จำนวนหุ้นที่ถือ (ล้านหุ้น)		เอ็นวีดีอาร์เปลี่ยนแปลง		
		19 ต.ค. 66	20 ต.ค. 66	(พันหุ้น)	มูลค่า (ล้านบาท)	(%)
GUNKUL	2.60	520.27	528.68	8,405.6	21.92	1.6
BEM	8.00	945.78	952.69	6,914.9	55.21	0.7
BGRIM	22.40	133.18	139.37	6,193.8	139.96	4.7
BANPU	7.80	915.30	921.33	6,033.8	47.25	0.7
B	0.05	809.72	814.98	5,252.2	0.26	0.6
TRUE	6.55	3,102.30	3,107.44	5,135.2	33.85	0.2
BROOK	0.38	155.80	160.86	5,054.0	1.97	3.2
KBANK	129.00	320.78	324.43	3,649.6	469.13	1.1
OSP	22.90	187.63	191.10	3,467.5	80.05	1.8
GPSC	37.50	79.62	82.90	3,279.8	123.68	4.1
PTTEP	173.50	391.49	394.76	3,274.1	569.64	0.8
ANAN	0.73	62.53	65.62	3,086.2	2.27	4.9
BDMS	27.00	2,105.88	2,108.88	2,996.2	81.63	0.1
SUSCO	4.14	55.22	58.12	2,898.4	12.10	5.2
KTB	19.20	1,222.82	1,225.59	2,767.9	52.98	0.2
NEWS	0.02	2,765.26	2,768.01	2,748.6	0.03	0.1
ECF	1.14	18.78	21.44	2,655.5	3.03	14.1
AMATA	25.75	105.68	108.23	2,552.6	66.27	2.4
TU	13.40	304.75	307.22	2,475.3	32.70	0.8
TOP	49.25	244.92	247.33	2,409.3	118.99	1.0

มูลค่าเพิ่มขึ้นสูงสุด 20 อันดับ

ชื่อหุ้น	ราคา (บาท)	จำนวนหุ้นที่ถือ (ล้านหุ้น)		เอ็นวีดีอาร์เปลี่ยนแปลง		
		19 ต.ค. 66	20 ต.ค. 66	(พันหุ้น)	มูลค่า (ล้านบาท)	(%)
PTTEP	173.50	391.49	394.76	3,274.1	569.64	0.8
KBANK	129.00	320.78	324.43	3,649.6	469.13	1.1
BGRIM	22.40	133.18	139.37	6,193.8	139.96	4.7
GPSC	37.50	79.62	82.90	3,279.8	123.68	4.1
TOP	49.25	244.92	247.33	2,409.3	118.99	1.0
BDMS	27.00	2,105.88	2,108.88	2,996.2	81.63	0.1
OSP	22.90	187.63	191.10	3,467.5	80.05	1.8
AMATA	25.75	105.68	108.23	2,552.6	66.27	2.4
BEM	8.00	945.78	952.69	6,914.9	55.21	0.7
CPAXT	27.75	367.55	369.50	1,946.3	54.38	0.5
KTB	19.20	1,222.82	1,225.59	2,767.9	52.98	0.2
CPALL	55.75	1,000.22	1,001.16	943.2	52.85	0.1
MINT	28.25	600.08	601.91	1,824.2	51.22	0.3
BANPU	7.80	915.30	921.33	6,033.8	47.25	0.7
TRUE	6.55	3,102.30	3,107.44	5,135.2	33.85	0.2
TU	13.40	304.75	307.22	2,475.3	32.70	0.8
MASTER	45.50	0.51	1.10	586.3	26.80	115.1
BCP	40.00	227.71	228.33	612.7	24.62	0.3
CRC	37.75	189.60	190.21	607.5	22.98	0.3
GUNKUL	2.60	520.27	528.68	8,405.6	21.92	1.6

ที่มา: ตลาดหลักทรัพย์ฯ และ เคจี ไอ (ประเทศไทย)

หมายเหตุ: ข้อมูลผลของการสะสมอาจ มีการเปลี่ยนแปลงได้ภายหลังการปรับปรุงโดยตลาดหลักทรัพย์ฯ

จำนวนหุ้นลดลงสูงสุด 20 อันดับ

ชื่อหุ้น	ราคา (บาท)	จำนวนหุ้นที่ถือ (ล้านหุ้น)		เอ็นวีดีอาร์เปลี่ยนแปลง		
		19 ต.ค. 66	20 ต.ค. 66	(พันหุ้น)	มูลค่า (ล้านบาท)	(%)
TTB	1.73	5,737.68	5,663.72	(73,954.2)	(127.53)	(1.3)
SIRI	1.57	1,403.72	1,386.35	(17,371.9)	(27.37)	(1.2)
TWZ	0.05	517.66	500.56	(17,091.7)	(0.92)	(3.3)
IRPC	1.92	840.36	831.64	(8,714.0)	(16.77)	(1.0)
SPRC	7.95	237.64	230.59	(7,049.1)	(56.61)	(3.0)
BTS	7.45	1,352.91	1,346.96	(5,954.9)	(44.60)	(0.4)
HANA	55.50	60.29	55.06	(5,237.8)	(294.81)	(8.7)
TIDLOR	19.00	176.59	171.48	(5,109.3)	(97.47)	(2.9)
AWC	3.48	1,169.64	1,164.74	(4,895.7)	(17.30)	(0.4)
CPF	18.30	511.16	506.82	(4,331.4)	(79.75)	(0.8)
WHA	5.35	1,123.99	1,119.78	(4,207.3)	(22.46)	(0.4)
AAV	2.02	846.23	843.21	(3,024.4)	(6.19)	(0.4)
PTTGC	33.25	231.67	229.17	(2,501.8)	(82.58)	(1.1)
OR	17.80	289.56	287.12	(2,438.2)	(43.77)	(0.8)
CKP	3.16	112.89	110.67	(2,218.9)	(6.95)	(2.0)
BAM	9.00	64.54	62.37	(2,172.1)	(19.75)	(3.4)
PSL	9.25	133.06	130.95	(2,108.0)	(19.91)	(1.6)
ALPHAX	1.05	22.57	20.62	(1,948.7)	(1.99)	(8.6)
ERW	4.98	141.37	139.56	(1,808.3)	(9.23)	(1.3)
BTG	20.80	16.68	14.92	(1,763.2)	(37.14)	(10.6)

มูลค่าลดลงสูงสุด 20 อันดับ

ชื่อหุ้น	ราคา (บาท)	จำนวนหุ้นที่ถือ (ล้านหุ้น)		เอ็นวีดีอาร์เปลี่ยนแปลง		
		19 ต.ค. 66	20 ต.ค. 66	(พันหุ้น)	มูลค่า (ล้านบาท)	(%)
HANA	55.50	60.29	55.06	(5,237.8)	(294.81)	(8.7)
BBL	167.00	447.59	446.50	(1,090.2)	(182.83)	(0.2)
ADVANC	220.00	224.13	223.39	(739.6)	(165.71)	(0.3)
TTB	1.73	5,737.68	5,663.72	(73,954.2)	(127.53)	(1.3)
SCB	99.75	205.35	204.19	(1,156.0)	(116.92)	(0.6)
TISCO	96.50	83.32	82.26	(1,062.0)	(103.12)	(1.3)
TIDLOR	19.00	176.59	171.48	(5,109.3)	(97.47)	(2.9)
AOT	66.75	604.41	602.96	(1,446.6)	(97.24)	(0.2)
BH	261.00	126.73	126.37	(358.6)	(93.45)	(0.3)
PTTGC	33.25	231.67	229.17	(2,501.8)	(82.58)	(1.1)
CPF	18.30	511.16	506.82	(4,331.4)	(79.75)	(0.8)
DELTA	81.25	362.37	361.62	(749.4)	(62.40)	(0.2)
SPRC	7.95	237.64	230.59	(7,049.1)	(56.61)	(3.0)
PTT	33.25	1,165.26	1,163.68	(1,571.5)	(52.04)	(0.1)
JMT	32.00	70.94	69.38	(1,556.0)	(50.07)	(2.2)
SCC	286.00	105.75	105.58	(170.9)	(49.39)	(0.2)
SCGP	34.50	155.43	154.00	(1,427.2)	(48.79)	(0.9)
BTS	7.45	1,352.91	1,346.96	(5,954.9)	(44.60)	(0.4)
OR	17.80	289.56	287.12	(2,438.2)	(43.77)	(0.8)
COM7	28.00	157.47	156.09	(1,378.2)	(39.12)	(0.9)

<https://www.kgieworld.co.th>

หมายเหตุ: 1. *บริษัทอาจเป็นผู้ถือครองสำคัญแสดงสิทธิอนุพันธ์บนหลักทรัพย์นี้ / 2. เป้าพื้นฐาน หมายถึง ราคาเป้าหมายเชิงพื้นฐาน (Forecasted 12M Target price) ที่อ้างอิงจากบทวิเคราะห์ปัจจุบันของนักวิเคราะห์รายวิชาชีพ / 3. เป้า Consensus หมายถึง ค่าเฉลี่ยของราคาเป้าหมายเชิงพื้นฐานที่จัดทำโดย Bloomberg consensus หรือ IAA Consensus

Disclaimer

บริษัทหลักทรัพย์ เคจีไอ (ประเทศไทย) จำกัด (มหาชน) ("บริษัท") มิได้ให้การรับรองใดๆ ถึงความถูกต้องและแท้จริงของข้อมูลในเอกสารนี้ ("ข้อมูล") ดังนั้นไม่ว่าจะด้วยเหตุใดก็ตาม บริษัทไม่ขอรับผิดชอบต่อความเสียหายในรายได้ หรือผลประโยชน์ใดๆ ทั้งทางตรงและทางอ้อมที่เกิดขึ้นจากการใช้ ข้อมูล และข้อมูลนี้มิได้จัดทำขึ้นเพื่อการชักจูงหรือชี้แนะให้ซื้อขายหลักทรัพย์ใดๆ ทั้งนี้ข้อมูลถูกจัดทำขึ้นจากแหล่งข้อมูลที่เป็นปัจจุบันและ บริษัทสงวนสิทธิในการแก้ไขข้อความใดๆในเอกสารนี้โดยมิต้องออกกล่าวอ้างหน้า

รายงานหุ้นที่ถูกสั่งห้ามจำหน่าย (Silent Period) (เรียงตามวันที่สิ้นสุด)

ชื่อหุ้น	ระยะเวลาห้ามจำหน่าย		จำนวนหุ้น (ล้านหุ้น)	ร้อยละของ ทุนชำระแล้ว	ทุนชำระแล้ว (ล้านบาท)	จำนวนหุ้นห้ามจำหน่ายคงเหลือ (ล้านหุ้น)				วันแรกในแต่ละช่วงที่สามารถจำหน่ายหุ้นได้				จำนวนหุ้นที่พ้นการห้ามจำหน่ายแต่ละช่วง (ล้านหุ้น)			
	วันเริ่มต้น	วันสิ้นสุด				6M	12M	18M	24M	6M	12M	18M	24M	6M	12M	18M	24M
BBGI	17 มี.ค. 65	16 มี.ค. 66	795.00	54.98	1,446.00	795.00	596.25	Free	Free	16 ก.ย. 65	16 มี.ค. 66	16 ก.ย. 66	16 มี.ค. 67	198.75	596.25	-	-
JDF	7 เม.ย. 65	6 เม.ย. 66	330.00	55.00	600.00	330.00	247.50	Free	Free	6 ต.ค. 65	6 เม.ย. 66	6 ต.ค. 66	6 เม.ย. 67	82.50	247.50	-	-
CEYE	29 เม.ย. 65	28 เม.ย. 66	148.00	54.81	270.00	148.00	111.00	Free	Free	28 ต.ค. 65	28 เม.ย. 66	28 ต.ค. 66	28 เม.ย. 67	37.00	111.00	-	-
BIS	5 พ.ค. 65	4 พ.ค. 66	172.00	54.78	314.00	172.00	129.00	Free	Free	4 พ.ย. 65	4 พ.ค. 66	4 พ.ย. 66	4 พ.ค. 67	43.00	129.00	-	-
KCC	5 พ.ค. 65	4 พ.ค. 66	341.00	55.00	620.00	341.00	255.75	Free	Free	4 พ.ย. 65	4 พ.ค. 66	4 พ.ย. 66	4 พ.ค. 67	85.25	255.75	-	-
FTI	19 พ.ค. 65	18 พ.ค. 66	247.00	54.89	450.00	247.00	185.25	Free	Free	18 พ.ย. 65	18 พ.ค. 66	18 พ.ย. 66	18 พ.ค. 67	61.75	185.25	-	-
PLUS	20 พ.ค. 65	19 พ.ค. 66	368.00	54.93	670.00	368.00	276.00	Free	Free	19 พ.ย. 65	19 พ.ค. 66	19 พ.ย. 66	19 พ.ค. 67	92.00	276.00	-	-
STP	14 มิ.ย. 65	13 มิ.ย. 66	55.00	55.00	100.00	55.00	41.25	Free	Free	13 ธ.ค. 65	13 มิ.ย. 66	13 ธ.ค. 66	13 มิ.ย. 67	13.75	41.25	-	-
TEKA	15 มิ.ย. 65	14 มิ.ย. 66	165.00	55.00	300.00	165.00	123.75	Free	Free	14 ธ.ค. 65	14 มิ.ย. 66	14 ธ.ค. 66	14 มิ.ย. 67	41.25	123.75	-	-
BLESS	7 ก.ค. 65	6 ก.ค. 66	440.00	55.00	800.00	440.00	330.00	Free	Free	6 ม.ค. 66	6 ก.ค. 66	6 ม.ค. 67	6 ก.ค. 67	110.00	330.00	-	-
TLI	25 ก.ค. 65	24 ก.ค. 66	6,297.00	55.00	11,450.00	6,297.00	4,722.75	Free	Free	24 ม.ค. 66	24 ก.ค. 66	24 ม.ค. 67	24 ก.ค. 67	1,574.25	4,722.75	-	-
CHIC	27 ก.ค. 65	26 ก.ค. 66	748.00	55.00	1,360.00	748.00	561.00	Free	Free	26 ม.ค. 66	26 ก.ค. 66	26 ม.ค. 67	26 ก.ค. 67	187.00	561.00	-	-
YONG	2 ส.ค. 65	1 ส.ค. 66	374.00	55.00	680.00	374.00	280.50	Free	Free	1 ก.พ. 66	1 ส.ค. 66	1 ก.พ. 67	1 ส.ค. 67	93.50	280.50	-	-
TGE	19 ส.ค. 65	18 ส.ค. 66	1,210.00	55.00	2,200.00	1,210.00	907.50	Free	Free	18 ก.พ. 66	18 ส.ค. 66	18 ก.พ. 67	18 ส.ค. 67	302.50	907.50	-	-
CH	12 ก.ย. 65	11 ก.ย. 66	440.00	55.00	800.00	440.00	330.00	Free	Free	11 มี.ค. 66	11 ก.ย. 66	11 มี.ค. 67	11 ก.ย. 67	110.00	330.00	-	-
TEGH	30 ก.ย. 65	29 ก.ย. 66	594.00	55.00	1,080.00	594.00	445.50	Free	Free	29 มี.ค. 66	29 ก.ย. 66	29 มี.ค. 67	29 ก.ย. 67	148.50	445.50	-	-
24CS	3 ต.ค. 65	2 ต.ค. 66	236.00	54.88	430.00	236.00	177.00	Free	Free	2 เม.ย. 66	2 ต.ค. 66	2 เม.ย. 67	2 ต.ค. 67	59.00	177.00	-	-
AMARC	19 ต.ค. 65	18 ต.ค. 66	231.00	55.00	420.00	231.00	173.25	Free	Free	18 เม.ย. 66	18 ต.ค. 66	18 เม.ย. 67	18 ต.ค. 67	57.75	173.25	-	-
PCC	21 ต.ค. 65	20 ต.ค. 66	674.00	54.98	1,226.00	674.00	505.50	Free	Free	20 เม.ย. 66	20 ต.ค. 66	20 เม.ย. 67	20 ต.ค. 67	168.50	505.50	-	-
ITNS	25 ต.ค. 65	24 ต.ค. 66	121.00	55.00	220.00	121.00	90.75	Free	Free	24 เม.ย. 66	24 ต.ค. 66	24 เม.ย. 67	24 ต.ค. 67	30.25	90.75	-	-
AAI	1 พ.ย. 65	31 ต.ค. 66	1,168.00	54.96	2,125.00	1,168.00	876.00	Free	Free	30 เม.ย. 66	31 ต.ค. 66	30 เม.ย. 67	31 ต.ค. 67	292.00	876.00	-	-
BTG	2 พ.ย. 65	1 พ.ย. 66	1,064.00	55.02	1,934.00	1,064.00	798.00	Free	Free	1 พ.ค. 66	1 พ.ย. 66	1 พ.ค. 67	1 พ.ย. 67	266.00	798.00	-	-
KLINIQ	7 พ.ย. 65	6 พ.ย. 66	121.00	55.00	220.00	121.00	90.75	Free	Free	6 พ.ค. 66	6 พ.ย. 66	6 พ.ค. 67	6 พ.ย. 67	30.25	90.75	-	-
POLY	16 พ.ย. 65	15 พ.ย. 66	247.00	54.89	450.00	247.00	185.25	Free	Free	15 พ.ค. 66	15 พ.ย. 66	15 พ.ค. 67	15 พ.ย. 67	61.75	185.25	-	-
KJL	22 พ.ย. 65	21 พ.ย. 66	63.00	54.31	116.00	63.00	47.25	Free	Free	21 พ.ค. 66	21 พ.ย. 66	21 พ.ค. 67	21 พ.ย. 67	15.75	47.25	-	-
AURA	29 พ.ย. 65	28 พ.ย. 66	733.00	54.95	1,334.00	733.00	549.75	Free	Free	28 พ.ค. 66	28 พ.ย. 66	28 พ.ค. 67	28 พ.ย. 67	183.25	549.75	-	-
PRI	30 พ.ย. 65	29 พ.ย. 66	176.00	55.00	320.00	176.00	132.00	Free	Free	29 พ.ค. 66	29 พ.ย. 66	29 พ.ค. 67	29 พ.ย. 67	44.00	132.00	-	-
MTW	6 ธ.ค. 65	5 ธ.ค. 66	185.00	54.90	337.00	185.00	138.75	Free	Free	5 มิ.ย. 66	5 ธ.ค. 66	5 มิ.ย. 67	5 ธ.ค. 67	46.25	138.75	-	-
UBA	7 ธ.ค. 65	6 ธ.ค. 66	330.00	55.00	600.00	330.00	247.50	Free	Free	6 มิ.ย. 66	6 ธ.ค. 66	6 มิ.ย. 67	6 ธ.ค. 67	82.50	247.50	-	-
ITC	9 ธ.ค. 65	8 ธ.ค. 66	1,650.00	55.00	3,000.00	1,650.00	1,237.50	Free	Free	8 มิ.ย. 66	8 ธ.ค. 66	8 มิ.ย. 67	8 ธ.ค. 67	412.50	1,237.50	-	-
SGC	13 ธ.ค. 65	12 ธ.ค. 66	1,798.00	54.98	3,270.00	1,798.00	1,348.50	Free	Free	12 มิ.ย. 66	12 ธ.ค. 66	12 มิ.ย. 67	12 ธ.ค. 67	449.50	1,348.50	-	-
DTCENT	15 ธ.ค. 65	14 ธ.ค. 66	662.00	54.94	1,205.00	662.00	496.50	Free	Free	14 มิ.ย. 66	14 ธ.ค. 66	14 มิ.ย. 67	14 ธ.ค. 67	165.50	496.50	-	-
SM	20 ธ.ค. 65	19 ธ.ค. 66	605.00	55.00	1,100.00	605.00	453.75	Free	Free	19 มิ.ย. 66	19 ธ.ค. 66	19 มิ.ย. 67	19 ธ.ค. 67	151.25	453.75	-	-
WARRIX	21 ธ.ค. 65	20 ธ.ค. 66	330.00	55.00	600.00	330.00	247.50	Free	Free	20 มิ.ย. 66	20 ธ.ค. 66	20 มิ.ย. 67	20 ธ.ค. 67	82.50	247.50	-	-
MOSHI	22 ธ.ค. 65	21 ธ.ค. 66	165.00	55.00	300.00	165.00	123.75	Free	Free	21 มิ.ย. 66	21 ธ.ค. 66	21 มิ.ย. 67	21 ธ.ค. 67	41.25	123.75	-	-
KTMS	23 ธ.ค. 65	22 ธ.ค. 66	165.00	55.00	300.00	165.00	123.75	Free	Free	22 มิ.ย. 66	22 ธ.ค. 66	22 มิ.ย. 67	22 ธ.ค. 67	41.25	123.75	-	-
SAF	19 ม.ค. 66	18 ม.ค. 67	165.00	55.00	300.00	165.00	123.75	Free	Free	18 ก.ค. 66	18 ม.ค. 67	18 ก.ค. 67	18 ม.ค. 68	41.25	123.75	-	-
MASTER	25 ม.ค. 66	24 ม.ค. 67	132.00	55.00	240.00	132.00	99.00	Free	Free	24 ก.ค. 66	24 ม.ค. 67	24 ก.ค. 67	24 ม.ค. 68	33.00	99.00	-	-
SVR	8 ก.พ. 66	7 ก.พ. 67	280.00	54.90	510.00	280.00	210.00	Free	Free	7 ส.ค. 66	7 ก.พ. 67	7 ส.ค. 67	7 ก.พ. 68	70.00	210.00	-	-
NTSC	9 ก.พ. 66	8 ก.พ. 67	55.00	55.00	100.00	55.00	41.25	Free	Free	8 ส.ค. 66	8 ก.พ. 67	8 ส.ค. 67	8 ก.พ. 68	13.75	41.25	-	-
MEB	14 ก.พ. 66	13 ก.พ. 67	165.00	55.00	300.00	165.00	123.75	Free	Free	13 ส.ค. 66	13 ก.พ. 67	13 ส.ค. 67	13 ก.พ. 68	41.25	123.75	-	-
PQS	15 ก.พ. 66	14 ก.พ. 67	368.00	54.93	670.00	368.00	276.00	Free	Free	14 ส.ค. 66	14 ก.พ. 67	14 ส.ค. 67	14 ก.พ. 68	92.00	276.00	-	-
BVG	17 ก.พ. 66	16 ก.พ. 67	247.00	54.89	450.00	247.00	185.25	Free	Free	16 ส.ค. 66	16 ก.พ. 67	16 ส.ค. 67	16 ก.พ. 68	61.75	185.25	-	-

ที่มา: ตลาดหลักทรัพย์ฯ และ เคจีไอ (ประเทศไทย)

<https://www.kgieworld.co.th>

หมายเหตุ: 1. *บริษัทอาจเป็นผู้ออกใบสำคัญแสดงสิทธิของหุ้นที่ขึ้นทะเบียนหลักทรัพย์นี้ / 2. เป้าพื้นฐาน หมายถึง ราคาเป้าหมายเชิงพื้นฐาน (Forecasted 12M Target price) ที่อ้างอิงจากบทวิเคราะห์ที่ปัจจัยพื้นฐานฉบับล่าสุดของฝ่ายวิจัย / 3. เป้า Consensus หมายถึง ค่าเฉลี่ยของราคาเป้าหมายเชิงพื้นฐานที่จัดทำโดย Bloomberg consensus หรือ IAA Consensus

Disclaimer

บริษัทหลักทรัพย์ เคจีไอ (ประเทศไทย) จำกัด (มหาชน) ("บริษัท") มิได้ให้การรับรองใดๆ ถึงความถูกต้องและแท้จริงของข้อมูลในเอกสารนี้ ("ข้อมูล") ดังนั้นไม่ว่าจะด้วยเหตุใดก็ตาม บริษัทไม่ขอรับผิดชอบต่อความเสียหายในรายได้ หรือผลประโยชน์ใดๆ ทั้งทางตรงและทางอ้อมที่เกิดขึ้นจากการใช้ ข้อมูล และข้อมูลนี้มิได้จัดทำขึ้นเพื่อการชักชวนหรือชี้แนะให้ซื้อขายหลักทรัพย์ใดๆ ทั้งนี้ข้อมูลถูกจัดทำขึ้นจากแหล่งข้อมูลที่เป็นปัจจุบันและ บริษัทสงวนสิทธิในการแก้ไขข้อความใดๆ ในเอกสารนี้โดยมิต้องบอกกล่าวล่วงหน้า

รายงานการเปลี่ยนเปลงการถือครองหลักทรัพ์ของผู้บริหาร (Change of Management Holdings)

ชื่อบริษัท	ชื่อผู้บริหาร	ความสัมพันธ์*	ประเภท	จำนวน (หุ้น)				ราคา (บาท)
				ซื้อ	ขาย	รับโอน	โอนออก	
AP	นาย พรวุฒิ สารสิน	ผู้รายงาน	หุ้นสามัญ	250,000				11.00
GUNKUL	นาย กัลกุล ดำรงปิยวุฒิ	นิติบุคคลซึ่งผู้จัดท	หุ้นสามัญ	10,000,000				2.56
MJD	นาย สุริยา พูลวรลักษณ	ผู้รายงาน	หุ้นสามัญ	388,600				1.23
PDJ	นาย ปิติพงษ์ เตียสุวรรณ	ผู้รายงาน	หุ้นสามัญ	20,000				1.98
	นาย ปิติพงษ์ เตียสุวรรณ	ผู้รายงาน	หุ้นสามัญ	5,000				1.93
SKY	นาย รัช ตันตนนตา	ผู้รายงาน	หุ้นสามัญ		10,000			31.00
	นาย รัช ตันตนนตา	ผู้รายงาน	หุ้นสามัญ		4,600			31.00
SPA	นาย ภูมิพันธ์ บุญญาปะมัย	ผู้รายงาน	หุ้นสามัญ	70,000				12.20
UTP	นาย มงคล มังกรกนก	ผู้รายงาน	หุ้นสามัญ	20,000				11.50
	นาย มงคล มังกรกนก	ผู้รายงาน	หุ้นสามัญ	30,000				11.40
	นาย มงคล มังกรกนก	ผู้รายงาน	หุ้นสามัญ	220,000				10.80
VIBHA	นาย สิทธิ ภาณุพัฒน์พงศ	คู่สมรส/ผู้อยู่กััน	หุ้นสามัญ	200,000				2.05
WHART	นาย ธนภัทร อนันตปุระยูร	ผู้รายงาน	หน่วยทรัสต์	20,000				9.30

ที่มา: เวนิไซต์ ก.ล.ด.

หมายเหตุ: * กรณีที่บริษัทมีผู้บริหารเป็นคู่สมรสกัน ถ้ามีการซื้อขายหลักทรัพ์ คู่สมรสทั้ง 2 คน จะมีหน้าที่ต้องรายงาน ซึ่งจะทําให้เกิดการแถลงรายการช้ชื้อนกัน เช่น นาย A และนาง B เป็นคู่สมรสกันและเป็นผู้บริหารของ บมจ. AB ทั้งคู่ ถ้านาย A ชื้อหุ้น AB 1 รายการ การแถลงข้อมูลจะเป็น 2 รายการดังนี้ รายการที่ 1 นาย A ผู้จัดทํา ชื้อหุ้น รายการที่ 2 นาง B คู่สมรส ชื้อหุ้น จึงขอใ้ใช้ข้อมูลด้ว้ความระมัดระวัง

Disclaimer

บริษัทหลักทรัพย์ เคจีโอ (ประเทศไทย) จำกัด (มหาชน) ("บริษัท") มิได้ให้การรับรองใดๆ ถึงความถูกต้องและแท้จริงของข้อมูลในเอกสารนี้ ("ข้อมูล") ดังนั้นไม่ว่าจะด้วยเหตุใดก็ตาม บริษัทไม่ขอรับผิดชอบต่อความเสียหายในรายได้ หรือผลประโยชน์ใดๆ ทั้งทางตรงและทางอ้อมที่เกิดขึ้นจากการใช้ ข้อมูล และข้อมูลนี้มีได้จัดทำขึ้นเพื่อการชักชวนหรือชี้แนะให้ซื้อขายหลักทรัพย์ใดๆ ทั้งนี้ข้อมูลถูกจัดทำขึ้นจากแหล่งข้อมูลที่เป็นปัจจุบันและ บริษัทสงวนสิทธิในการแก้ไขข้อความใดๆในเอกสารนี้โดยมิต้องบอกกล่าวล่วงหน้า

ปฏิทินหุ้ฒ

จันทร	อังการ	พุธ	พฤหัสบดี	ศุกร์
23 ต.ค. 66	24 ต.ค. 66	25 ต.ค. 66	26 ต.ค. 66	27 ต.ค. 66
วันเปียมหาราช	เข้าเทวด SET วันแรก TRP BBL13C2403A ML13C2403C MINT13C2403B SET5013C2312L SET5027C2403A CBG19C2403B GLOBAL19C2403A KKP19C2403A เพิ่มหุ้ฒ SDC เข้าเทวด 44,444,444 หุ้ฒ เพิ่มหุ้ฒ TKC เข้าเทวด 10,000,000 หุ้ฒ เพิ่มหุ้ฒ TPS เข้าเทวด 508,870 หุ้ฒ	PLANET-W1 ขึ้น SP เพื่อใช้สิทธิครั้งสุดท้าย ตั้งแต่ 25 ต.ค. - 17 พ.ย. 66		
30 ต.ค. 66	31 ต.ค. 66	1 พ.ย. 66	2 พ.ย. 66	3 พ.ย. 66
ALPHAX XR 1:1 @ 0.25 บาท B XW 3:1 @ ฟรี		LPF XD @ 0.2112 บาท จ่าย 17 พ.ย. 66 INET-W2 ขึ้น SP เพื่อใช้สิทธิครั้งสุดท้าย ตั้งแต่ 1 - 24 พ.ย. 66	NOVA XD @ 1.10 บาท จ่าย 13 พ.ย. 66 COCOCO XD @ 0.20 บาท จ่าย 17 พ.ย. 66 PCC XD @ 0.06 บาท จ่าย 20 พ.ย. 66 MC XD @ 0.36 บาท จ่าย 24 พ.ย. 66 SDC XR 1:2 @ 0.05 บาท	
6 พ.ย. 66	7 พ.ย. 66	8 พ.ย. 66	9 พ.ย. 66	10 พ.ย. 66
	TVDH XW 3:1 @ 0.1 บาท ขึ้น SP เพื่อใช้สิทธิครั้งสุดท้าย DOD-W2 ICN-W1 ตั้งแต่ 7 - 30 พ.ย. 66		CHAYO XW 10:1 @ ฟรี	
13 พ.ย. 66	14 พ.ย. 66	15 พ.ย. 66	16 พ.ย. 66	17 พ.ย. 66
20 พ.ย. 66	21 พ.ย. 66	22 พ.ย. 66	23 พ.ย. 66	24 พ.ย. 66
	ANAN-W1 ขึ้น SP เพื่อใช้สิทธิครั้งสุดท้าย ตั้งแต่ 21 พ.ย. - 14 ธ.ค. 66			TRC XR 4:1 @ 0.2 บาท
27 พ.ย. 66	28 พ.ย. 66	29 พ.ย. 66	30 พ.ย. 66	1 ธ.ค. 66
	W XR 5:1 @ 1 บาท W XW 1(XR):1 @ ฟรี ขึ้น SP เพื่อใช้สิทธิครั้งสุดท้าย NCAP-W1 SCM-W1 ตั้งแต่ 28 พ.ย. - 21 ธ.ค. 66		APEX XR 1:2 @ 0.05 บาท	TNH XD @ 0.60 บาท จ่าย 20 ธ.ค. 66
4 ธ.ค. 66	5 ธ.ค. 66	6 ธ.ค. 66	7 ธ.ค. 66	8 ธ.ค. 66
TRC XR 4:1 @ 0.2 บาท	วันคล้ายวันพระบรมราชสมภพ พระบาทสมเด็จพระบรมชนกาธิเบศร มหาภูมิพลอดุลยเดชมหาราช บรมนาถบพิตร วันชาติ และวันพ่อแห่งชาติ			

<https://www.kgieworld.co.th>

หมายเหตุ: 1. *บริษัทอาจเป็นผู้ออกไปสำคัญแสดงสิทธิอนุพันธ์บนหลักทรัพย์นี้ / 2. เป้าพื้นฐาน หมายถึง ราคาเป้าหมายเชิงพื้นฐาน (Forecasted 12M Target price) ที่อ้างอิงจากบทวิเคราะห์ที่ปัจจัยพื้นฐานฉบับล่าสุดของฝ่ายวิจัยฯ / 3. เป้า Consensus หมายถึง ค่าเฉลี่ยของราคาเป้าหมายเชิงพื้นฐานที่จัดทำโดย Bloomberg consensus หรือ IAA Consensus

Disclaimer

บริษัทหลักทรัพย์ เคจีโอ (ประเทศไทย) จำกัด (มหาชน) ("บริษัท") มิได้ให้การรับรองใดๆ ถึงความถูกต้องและแท้จริงของข้อมูลในเอกสารนี้ ("ข้อมูล") ดังนั้นไม่ว่าจะด้วยเหตุใดก็ตาม บริษัทไม่ขอรับผิดชอบต่อความเสียหายในรายได้ หรือผลประโยชน์ใดๆ ทั้งทางตรงและทางอ้อมที่เกิดขึ้นจากการใช้ข้อมูล และข้อมูลนี้มิได้จัดทำขึ้นเพื่อการชักชวนหรือชี้แนะให้ซื้อขายหลักทรัพย์ใดๆ ทั้งนี้ข้อมูลถูกจัดทำขึ้นจากแหล่งข้อมูลที่เป็นปัจจุบันและ บริษัทสงวนสิทธิในการแก้ไขข้อความใดๆ ในเอกสารนี้โดยมิต้องบอกกล่าวล่วงหน้า

ปฏิทินฐัฒนุ้ (ต่อ)

จันทร	อังการ	พุธ	พฤหัสบดี	ศุกร
11 ธ.ค. 66	12 ธ.ค. 66	13 ธ.ค. 66	14 ธ.ค. 66	15 ธ.ค. 66
ชดเชยวันรัฐธรรมนุ้ (วันอาทิตย์ที่ 10 ธันวาคม 2566)				
18 ธ.ค. 66	19 ธ.ค. 66	20 ธ.ค. 66	21 ธ.ค. 66	22 ธ.ค. 66
		GIFT XW 3:1 @ ฟรี		
25 ธ.ค. 66	26 ธ.ค. 66	27 ธ.ค. 66	28 ธ.ค. 66	29 ธ.ค. 66
			RS XW 10:1 @ ฟรี	
ที่มา : ตลาดหลักทรัพย์ฯ				ประจำวันที่ 24 ต.ค. 66
หมายเหตุ :				
IPO : ฐัฒนุ้เข้าใหม่				
XD : ฐัฒนุ้หลักทรัพ์ไม่ได้สิทธิรับเงินปันผล		XB : ฐัฒนุ้หลักทรัพ์ไม่ได้สิทธิจองฐัฒนุ้ออกใหม่ ในกรณีต่อไปนี้		
XE : วันปิดสมุดทะเบียนผู้ถือใบสำคัญแสดงสิทธิ เพื่อการใช้สิทธิแปลงสภาพก่อนกำหนด		- สิทธิจองฐัฒนุ้บุริมสิทธิ ที่จัดสรรให้แก่ผู้ถือฐัฒนุ้สามัญ		
XR : ฐัฒนุ้หลักทรัพ์ไม่ได้สิทธิจองฐัฒนุ้ออกใหม่		- สิทธิจองฐัฒนุ้สามัญ ที่จัดสรรให้แก่ผู้ถือฐัฒนุ้บุริมสิทธิ		
XT : ฐัฒนุ้หลักทรัพ์ไม่ได้สิทธิรับใบสำคัญแสดงสิทธิในการซื้อฐัฒนุ้เพิ่มทุนที่โอนสิทธิได้		- สิทธิในการจองฐัฒนุ้หลักทรัพ์ที่เสนอขายให้แก่ประชาชนทั่วไป (Public Offering) โดยจัดสรรให้แก่ผู้ถือฐัฒนุ้เดิมของบริษัท		
XW : ฐัฒนุ้หลักทรัพ์ไม่ได้สิทธิรับใบสำคัญแสดงสิทธิที่จะซื้อฐัฒนุ้หลักทรัพ์		- สิทธิในการจองฐัฒนุ้หลักทรัพ์ของบริษัทในเครือ		
XN : ฐัฒนุ้หลักทรัพ์ไม่มีสิทธิในการรับเงินคืนจากการลดทุน				

รายชื่อหลักทรัพ์ที่สมาชิกต้องดำเนินการให้ลูกค้าวางเงินสดไว้ล่วงหน้ากับสมาชิกเต็มจำนวนที่จะซื้อ (Cash Balance)

รายชื่อฐัฒนุ้	วันที่เริ่มต้น	วันที่สิ้นสุด
KGEN	28/8/2023	15/9/2023
KGEN-W2	28/8/2023	15/9/2023
CMO	11/9/2023	29/9/2023

ที่มา : ตลาดหลักทรัพย์ฯ และ เคจี ไอ (ประเทศไทย)

<https://www.kgieworld.co.th>

หมายเหตุ: 1. "บริษัทอาจเป็นผู้ถือใบสำคัญแสดงสิทธิอนุพันธ์บนฐัฒนุ้หลักทรัพ์นี้ / 2. เป้าพื้นฐาน หมายถึง ราคาเป้าหมายเชิงพื้นฐาน (Forecasted 12M Target price) ที่อ้างอิงจากบทวิเคราะห์ปัจจุบันของบลูมเบิร์ก / 3. เป้า Consensus หมายถึง ค่าเฉลี่ยของราคาเป้าหมายพื้นฐานที่จัดทำโดย Bloomberg consensus หรือ IAA Consensus

Disclaimer

บริษัทหลักทรัพย์ เคจีไอ (ประเทศไทย) จำกัด (มหาชน) ("บริษัท") มิได้ให้การรับรองใดๆ ถึงความถูกต้องและแท้จริงของข้อมูลในเอกสารนี้ ("ข้อมูล") ดังนั้นไม่ว่าจะด้วยเหตุใดก็ตาม บริษัทไม่ขอรับผิดชอบต่อความเสียหายในรายได้ หรือผลประโยชน์ใดๆ ทั้งทางตรงและทางอ้อมที่เกิดขึ้นจากการใช้ ข้อมูล และข้อมูลนี้มิได้จัดทำขึ้นเพื่อการชักชวนหรือชี้แนะให้ซื้อขายหลักทรัพ์ใดๆ ทั้งนี้ข้อมูลถูกจัดทำขึ้นจากแหล่งข้อมูลที่เป็นปัจจุบันและ บริษัทสงวนสิทธิในการแก้ไขข้อความใดๆ ในเอกสารนี้โดยมิต้องบอกกล่าวล่วงหน้า

รายงานผลสำรวจการกำกับดูแลกิจการบริษัทจดทะเบียน (CG Report)

บริษัทที่ได้คะแนนอยู่ในระดับ "ดีเลิศ (Excellent)"

ชื่อย่อ	ชื่อบริษัท	ชื่อย่อ	ชื่อบริษัท	ชื่อย่อ	ชื่อบริษัท
AAV	บริษัท เอเชีย เออีซี	GLOBAL	บริษัท สยามโกลบอลเฮาส์	RATCH	บริษัท ราช กรุ๊ป
ADVANC	บริษัท แอดวานซ์ อินโฟร์ เซอร์วิส	GPSC	บริษัท โกลบอล เพาเวอร์ ซินเนอร์ยี	RBF	บริษัท อาร์ แอนด์ บี ฟู้ด ชัพพหลาย
AMA	บริษัท อามา มาร์ริน	GULF	บริษัท กัลฟ์ เอ็นเนอร์จี ดีเวลลอปเม้นท์	SAT	บริษัท สมบูรณ์ แอ็ดวานซ์ เทคโนโลยี
AMATA	บริษัท อมตะ คอร์ปอเรชัน	HANA	บริษัท ฮานา ไรต์เออิลิคไทยนิคส์	SCB	บริษัท เอสซีบี เอกซ์
ANAN	บริษัท อนันดา ดีเวลลอปเม้นท์	HENG	บริษัท เฮงลีสซิ่ง แอนด์ แคปปิตอล	SCC	บริษัท ปูนซิเมนต์ไทย
AOT	บริษัท ท่าอากาศยานไทย	HMPRO	บริษัท โฮม โปรดักส์ เซ็นเตอร์	SCCC	บริษัท ปูนซิเมนต์นครหลวง
AP	บริษัท เอพี (ไทยแลนด์)	INTUCH	บริษัท อินทัช โฮลดิ้งส์	SCGP	บริษัท เอสซีจี แพคเกจจิ้ง
BAFS	บริษัท บริการเชื้อเพลิงการบินกรุงเทพ	IRPC	บริษัท ไออาร์พีซี	SEAFSCO	บริษัท ซีพีเอฟ
BAM	บริษัทบริหารสินทรัพย์ กรุงเทพพาณิชย์	IVL	บริษัท อินโตรามา เวเนเจอร์ส	SHR	บริษัท เอส โสเทอ แอนด์ รีเสิร์ช
BANPU	บริษัท บานปู	KBANK	ธนาคารกรุงไทย	SICR	บริษัท ซิลิคอน คราฟท์ เทคโนโลยี
BBL	ธนาคารกรุงเทพ	KCE	บริษัท เคซีอี อิลิคไทยนิคส์	SMPC	บริษัท สหมิตรดั่งแก๊ส
BCP	บริษัท บางจาก คอร์ปอเรชัน	KEX	บริษัท เคเอ็กซ์เพรส (ประเทศไทย)	SNC	บริษัท เอส เอ็น ซี ฟอรัมเมอร์
BCPG	บริษัท บีซีพีจี	KKP	ธนาคารเกียรตินาคินภัทร	SPALI	บริษัท ศุภลาชัย
BDMS	บริษัท กรุงเทพดุสิตเวชการ	KTB	ธนาคารกรุงไทย	SPRC	บริษัท สดาร์ บี โดริเลียม รีไฟน์นิ่ง
BEM	บริษัท ทางด่วนและรถไฟฟ้ากรุงเทพ	KTC	บริษัท บัตรกรุงไทย	STEC	บริษัท ที.เอส.ไทย เอ็นจิเนียริ่งแอนด์คอนสตรัคชัน
BGRIM	บริษัท บี.กริม เพาเวอร์	LPN	บริษัท แอล.พี.เอ็น.ดีเวลลอปเม้นท์	STGT	บริษัท ศรีศรีโกลด์ (ประเทศไทย)
BPP	บริษัท บานปู เพาเวอร์	MAJOR	บริษัท เมเจอร์ ซินีเพล็กซ์ กรุ๊ป	SUN	บริษัท ซันสวีท
BTS	บริษัท บีทีเอส กรุ๊ป โฮลดิ้งส์	MBK	บริษัท เอ็ม บี เค	SVI	บริษัท เอสวีไอ
CENDEL	บริษัท โรงแรมเซ็นทรัลพลาซา	MINT	บริษัท ไมเนอร์ อินเตอร์เนชั่นแนล	TACC	บริษัท ที.เอ.ซี. คอนซูเมอร์
CK	บริษัท ซี.การช่าง	MTC	บริษัท เมืองไทย แคปปิตอล	TCAP	บริษัท ทนธนาชาด
CKP	บริษัท ซีเค พาวเวอร์	OR	บริษัท อร. นวัตกรรม การผลิต	THCOM	บริษัท ไทยคม
COM7	บริษัท คอมเซเว่น	ORI	บริษัท อริจิ้น พร็อพเพอร์ตี้	TISCO	บริษัท ทีเอสโกไฟแนนเชียลกรุ๊ป
CPALL	บริษัท ซีพี ออลล์	OSP	บริษัท โอเอสสากา	TKN	บริษัท ทีเคเอ็นวี ฟู้ดแอนด์มาร์เก็ตติ้ง
CPAXT	บริษัท ซีพี แอ็กติว	PLANB	บริษัท แพลน บี มีเดีย	TOP	บริษัท ไทยออยล์
CPF	บริษัท เจริญโภคภัณฑ์อาหาร	PSH	บริษัท พีเอส โฮลดิ้ง	TTB	ธนาคารทหารไทยธนชาต
CPN	บริษัท เซ็นทรัลพัฒนา	PTG	บริษัท พีทีจี เอ็นเนอยี	TU	บริษัท ไทยยูเนียน กรุ๊ป
DELTA	บริษัท เดลต้า อีเลคโทรนิคส์ (ประเทศไทย)	PTT	บริษัท ปตท.	VGI	บริษัท วีจีไอ
DOHOME	บริษัท ดูโฮม	PTTEP	บริษัท ปตท. สารภาพและผลิตภัณฑ์โพลีเอทิลีน	WHA	บริษัท ดับบลิวเอชเอ คอร์ปอเรชัน
EGCO	บริษัท เอลีคโอไฟฟ้า	PTTGC	บริษัท พีทีที โกลบอล เคมิคอล	WHAUP	บริษัท ดับบลิวเอชเอ ยูทิลิตี้ส์ แอนด์ พาวเวอร์
GFPT	บริษัท จีเอฟพีที	PYLON	บริษัท ไพลอน	ZEN	บริษัท เซ็น คอร์ปอเรชัน กรุ๊ป
GGC	บริษัท โกลบอลกรีนเคมิคอล	QH	บริษัท ควอลิตี้เฮาส์		


บริษัทที่ได้คะแนนอยู่ในระดับ "ดีมาก (Very Good)"

ชื่อย่อ	ชื่อบริษัท	ชื่อย่อ	ชื่อบริษัท	ชื่อย่อ	ชื่อบริษัท
AEONTS	บริษัท อีออน ธนสัมพันธ์ (ไทยแลนด์)	JMT	บริษัท เจ เอ็ม ที เน็ทเวอร์ค เซอร์วิสซิส	SFT	บริษัท ศรีฟลูอิด (ประเทศไทย)
BCH	บริษัท บางกอก เชน ฮอสมิทอล	LH	บริษัท แลนด์แอนด์เฮาส์	SINGER	บริษัท ซิงเกอร์ประเทศไทย
BEC	บริษัท บีอีซี เวิลด์	M	บริษัท เอ็มเค เรสโตรองด์ กรุ๊ป	SMD	บริษัท เซนต์เมต
BH	บริษัท โรงพยาบาลบำรุงราษฎร์	MEGA	บริษัท เมกา ไฟฟ์ไซน์เอ็นชิ่ง	SNNP	บริษัท ศรีนาถพร มาร์เก็ตติ้ง
CBG	บริษัท คาร์บาวกรุ๊ป	NETBAY	บริษัท เน็ตเบย์	SPA	บริษัท สยามเนลสกรุ๊ป
CHG	บริษัท โรงพยาบาลจุฬาลงกรณ์	PJW	บริษัท พีจีวีจิวเวลรี่พลาซาดิสค	TFG	บริษัท ไทยฟู้ดส์ กรุ๊ป
ERW	บริษัท ดี เวิลด์ กรุ๊ป	SAK	บริษัท สักคัตตียามลีสซิ่ง	TIDLOR	บริษัท ไทเน็ค
ESSO	บริษัท เอสโซ่ (ประเทศไทย)	SAPPE	บริษัท แซปเป	TNP	บริษัท ธนพิริยะ
HUMAN	บริษัท ฮิวแมนิก้า	SAWAD	บริษัท ศรีสวัสดิ์ คอร์ปอเรชัน	UBE	บริษัท ยูบีเอ ไรโอ เทอานอล
IIG	บริษัท ไอแอนด์ไอ กรุ๊ป	SFLEX	บริษัท สดาร์เฟล็กซ์	XO	บริษัท เอ็กซ์โอ ฟู้ด


บริษัทที่ได้คะแนนอยู่ในระดับ "ดี (Good)"

ชื่อย่อ	ชื่อบริษัท	ชื่อย่อ	ชื่อบริษัท	ชื่อย่อ	ชื่อบริษัท
AU	บริษัท อู่เรือ อยุธยา	LPH	บริษัท โรงพยาบาล ลาดพร้าว	TPCH	บริษัท ทีพีซี เพาเวอร์โฮลดิ้ง
EKH	บริษัท เอกซ็องการแพทย์	MENA	บริษัท มีนาทรานสปอร์ต		
JMART	บริษัท เจมาร์ท กรุ๊ป โฮลดิ้งส์	SISB	บริษัท เอสไอเอสบี		

บริษัทที่ไม่ปรากฏชื่อในรายงาน CGR

ชื่อย่อ	ชื่อบริษัท	ชื่อย่อ	ชื่อบริษัท	ชื่อย่อ	ชื่อบริษัท
BBGI	บริษัท บีบีจีไอ	NTSC	บริษัท นิวทริชั่น เอสซี	TGE	บริษัท ท่าอากาศยาน เอ็นเนอร์ยี
BTG	บริษัท เมทโกร	PLT	บริษัท พลัส มาร์ริน		
ITC	บริษัท ไอ-เทล คอร์ปอเรชัน	POS	บริษัท ไอ-เทล คอร์ปอเรชัน		

ที่มา: www.thai-iod.com

Disclaimer : การเปิดเผยผลการสำรวจของสมาคมส่งเสริมสถาบันกรรมการบริษัทไทย (IOD) ในเรื่องการกำกับดูแลกิจการ (Corporate Governance) นี้ เป็นการดำเนินการตามนโยบายของสำนักงานคณะกรรมการกำกับหลักทรัพย์และตลาดหลักทรัพย์ โดยการสำรวจของIOD เป็นการสำรวจและประเมินจากข้อมูลของบริษัทจดทะเบียนในตลาดหลักทรัพย์แห่งประเทศไทย และตลาดหลักทรัพย์ เอ็มเอไอ (MAI) ที่มีการเปิดเผยต่อสาธารณะ และเป็นข้อมูลที่ไม่สามารถเข้าถึงได้ ดังนั้น ผลสำรวจดังกล่าวจึงเป็นการนำเสนอในมุมมองของบุคคลภายนอก โดยไม่ได้เป็นการประเมินการปฏิบัติตาม และมิได้มีการใช้ข้อมูลภายในเพื่อการประเมิน ผลสำรวจดังกล่าวเป็นผลการสำรวจ ณ วันที่ปรากฏในรายงานการกำกับดูแลกิจการของบริษัทจดทะเบียนไทยเท่านั้น ดังนั้น ผลการสำรวจจึงอาจเปลี่ยนแปลงได้ภายหลังวันดังกล่าว หรือเมื่อข้อมูลที่เกี่ยวข้องมีการเปลี่ยนแปลง ทั้งนี้ บริษัทหลักทรัพย์ เคจีไอ (ประเทศไทย) จำกัด (มหาชน) มิได้ยืนยัน ตวงจสอบ หรือ รับรองถึงความถูกต้องครบถ้วนของผลการสำรวจดังกล่าวแต่อย่างใด

“บริษัทหลักทรัพย์ เคจีไอ ประเทศไทย (จำกัด) มหาชน” เป็นผู้จัดการการดำเนินงานและรับประกัน การจำหน่ายหุ้นสามัญเพิ่มทุนของ บมจ. บีจีซี เฮฟวี อินดัสทรี (BJCHI), บมจ. นามขง.ทูรูมินัล (NYT), บมจ. เอไอ เอนเนอร์ยี (AIE) และ บริษัท เอส พี วี ไอ (SPVI), โดยการจำหน่ายออกสารฉบับนี้เพื่อวัตถุประสงค์ในการนำเสนอข้อมูลและบทวิเคราะห์เท่านั้น การตัดสินใจลงทุนขึ้นอยู่กับดุลยพินิจของนักลงทุน ผู้ลงทุนควรพิจารณาข้อมูลเกี่ยวกับผู้จัดจำหน่ายหลักทรัพย์ก่อนที่ จะมีการตัดสินใจลงทุน

บริษัทฯ ขอแสดงความหรืองานวิจัยที่เกี่ยวกับหลักทรัพย์ของบมจ.เอไอ เอนเนอร์ยี (AIE) เนื่องจากบริษัทฯ ได้เข้าร่วมเป็นผู้จัดจำหน่ายหลักทรัพย์ และ หลักทรัพย์ของ บมจ. เอเชียน อินชูเรเตอร์ (AI) ซึ่งเป็นบริษัทที่มีความเกี่ยวข้องกับหลักทรัพย์ AIE ที่บริษัทฯ รับจัดจำหน่ายเป็นการชั่วคราว ตั้งแต่วันที่ 2 ธ.ค. 2556 เป็นต้น ไปจนถึงวันปิดการเสนอขายหรือวันที่จัดจำหน่ายหุ้นส่วนเกินไตรมาสแล้วแต่กรณี

<https://www.kgiworld.co.th>

หมายเหตุ: 1. “บริษัทอาจเป็นผู้ออกใบสำคัญแสดงสิทธิอนุพันธ์บนหลักทรัพย์นี้ / 2. เป้าพื้นฐาน หมายถึง ราคาเป้าหมายเชิงพื้นฐาน (Forecasted 12M Target price) ที่อ้างอิงจากบทวิเคราะห์ที่ปัจจัยพื้นฐานฉบับล่าสุดของฝ่ายวิจัย / 3. เป้า Consensus หมายถึง ค่าเฉลี่ยของราคาเป้าหมายเชิงพื้นฐานที่จัดทำโดย Bloomberg consensus หรือ IAA Consensus

Disclaimer

บริษัทหลักทรัพย์ เคจีไอ (ประเทศไทย) จำกัด (มหาชน) (“บริษัท”) มิได้ให้การรับรองใดๆ ถึงความถูกต้องและแท้จริงของข้อมูลในเอกสารนี้ (“ข้อมูล”) ดังนั้นไม่ว่าจะด้วยเหตุใดก็ตาม บริษัทฯ ไม่ขอรับผิดชอบต่อความเสียหายใดๆ หรือผลประโยชน์ใดๆ ทั้งทางตรงและทางอ้อมที่เกิดขึ้นจากการใช้ ข้อมูล และข้อมูลนี้มิได้จัดทำขึ้นเพื่อเป็นการชักชวนหรือชี้แนะให้ซื้อขายหลักทรัพย์ใดๆ ทั้งนี้ข้อมูลถูกจัดทำขึ้นจากแหล่งข้อมูลที่เป็นปัจจุบันและ บริษัทฯ สนับสนุนสิทธิในการแก้ไขข้อความใดๆ ในเอกสารนี้โดยไม่มีผลย้อนกลับ

รายงานผลการประเมินโครงการประเมินการพัฒนการต่อต้านการทุจริต (Anti-corruption Progress Indicator)

ระดับ 5: ขยายผลสู่ผู้ที่เกี่ยวข้อง (Extended)

ชื่อย่อ	ชื่อบริษัท	ชื่อย่อ	ชื่อบริษัท	ชื่อย่อ	ชื่อบริษัท
ADVANC	บริษัท แอดวานซ์ อินโฟร์ เซอร์วิส	GLOBAL	บริษัท สยามโกลบอลเฮาส์	QH	บริษัท ควอลิตี้เฮาส์
ANAN	บริษัท อนันดา ดีเวลลอปเม้นท์ จำกัด	GPSC	บริษัท โกลบอล เพาเวอร์ ซินเนอร์ยี จำกัด	RATCH	บริษัท ผลิตไฟฟ้าราชบุรีโฮลดิ้ง
BBL	ธนาคารกรุงเทพ	HMPRO	บริษัท โฮม โปรดักส์ เซ็นเตอร์	ROBINS	บริษัท ห้างสรรพสินค้าโรบินสัน
BCH	บริษัท บางกอก เซน ฮอสปิทัล จำกัด	IRPC	บริษัท ไออาร์พีซี	SCC	บริษัท ปูนซิเมนต์ไทย จำกัด
BDMS	บริษัท กรุงเทพดุสิตเวชการ จำกัด	KBANK	ธนาคารกรุงไทย	SIRI	บริษัท เอสเอสไอ
BIGC	บริษัท บีซี ซูเปอร์เซ็นเตอร์	KCE	บริษัท เคซีอี อีเล็คโทรนิคส์	SPALI	บริษัท สุภาลัย
CK	บริษัท ซี.การช่าง	KKP	ธนาคารเกียรตินาคิน	STEC	บริษัท ซี.ที.ไทย เอ็นจิเนียริงแอนด์คอนสตรัคชัน จำกัด
DCC	บริษัท ไดนาสตีเซรามิก	KTB	ธนาคารกรุงไทย	TCAP	บริษัท ทูซอนชาด
DELTA	บริษัท เดลต้า อีเล็คโทรนิคส์ (ประเทศไทย)	LPH	บริษัท โรงพยาบาล ลาดพร้าว จำกัด	TISCO	บริษัท ทีเอสไอไฟแนนเชียลกรุ๊ป
DRT	บริษัท กระเบื้องเคลือบตราเพชร	PACE	บริษัท เพช ดีเวลลอปเม้นท์ คอร์ปอเรชั่น	TMT	บริษัท คำเหล็กไทย
EGCO	บริษัท ผลิตไฟฟ้า	PTT	บริษัท ปตท.	TOP	บริษัท ไทยออยล์
GFPT	บริษัท จีเอฟพีที	PTTGC	บริษัท พีทีที โกลบอล เคมิคอล		

ระดับ 4: ได้รับการรับรอง (Certified)

ชื่อย่อ	ชื่อบริษัท	ชื่อย่อ	ชื่อบริษัท	ชื่อย่อ	ชื่อบริษัท
AAV	บริษัท เอเชีย เอวิชั่น	ERW	บริษัท ดี เยาวรัตน์ กรุ๊ป	SAPPE	บริษัท เซ็ปเป้ จำกัด
AP	บริษัท เอเชียเนชั่นเพอริออดี ดีเวลลอปเม้นท์	GLOW	บริษัท โกลว์ พลังงาน	SAWAD	บริษัท ศรีสวัสดิ์ ทาวเวอร์ 1979 จำกัด
BA	บริษัท การบินกรุงเทพ จำกัด	GUNKUL	บริษัท กันกุลเอ็นจิเนียริง	SCB	ธนาคารไทยพาณิชย์
BANPU	บริษัท บ้านปู	ILINK	บริษัท อินเทอร์เน็ต คอมมูนิเคชั่น	SCN	บริษัท สแกน อินเตอร์ จำกัด
BCP	บริษัท บางจากปิโตรเลียม	KTC	บริษัท บัตรกรุงไทย	SEAFSCO	บริษัท ซีพีเอฟ
BH	บริษัท โรงพยาบาลบำรุงราษฎร์	LH	บริษัท แลนด์แอนด์เฮาส์	SVI	บริษัท เอสวีไอ
BJCHI	บริษัท บีเจซี เอที อินดัสทรี จำกัด	LPN	บริษัท แอล.พี.เอ็น. ดีเวลลอปเม้นท์	TASCO	บริษัท ทีบีไอเอสพี
CBG	บริษัท คาบวาทกรุ๊ป จำกัด	MAKRO	บริษัท สยามแม็คโคร	TKN	บริษัท ทีเอ็นเคอียู ฟู้ดแอนด์มาร์เก็ตติ้ง จำกัด
CENDEL	บริษัท เซ็นทรัลเทรดดิ้ง	MALEE	บริษัท มาเลียมพราน	TMB	ธนาคารทหารไทย
CHG	บริษัท โรงพยาบาลจุฬารัตน์ จำกัด	MINT	บริษัท ไมเนอร์ อินเตอร์เนชั่นแนล	TRT	บริษัท ทีวีไทย
CKP	บริษัท ซีเค พาวเวอร์ จำกัด	MODERN	บริษัท โมเดิร์นฟู้ดกรุ๊ป	TRUE	บริษัท ทรู คอร์ปอเรชั่น
CPF	บริษัท เจริญโภคภัณฑ์อาหาร	NOK	บริษัท สายการบินนกแอร์ จำกัด	TVO	บริษัท ทีวีเอ็มพีซี
CPN	บริษัท เซ็นทรัลพัฒนา	PTTEP	บริษัท ปตท. สำรวจและผลิตปิโตรเลียม		
DTAC	บริษัท โทีที แอ็คเซียส คอมมูนิเคชั่น	PYLON	บริษัท ไพลอน		

ระดับ 3: มีมาตรการป้องกัน (Established)

ชื่อย่อ	ชื่อบริษัท	ชื่อย่อ	ชื่อบริษัท	ชื่อย่อ	ชื่อบริษัท
BEM	บริษัท ทางด่วนและรถไฟฟ้ากรุงเทพ จำกัด	MTLS	บริษัท เมืองไทย ลิสซิ่ง จำกัด	SPRC	บริษัท สตราปิโตรเลียม วีพีเอ็ม
CPALL	บริษัท ซีพี ออลล์	SCI	บริษัท เอสซีไอ ซิเมนต์ จำกัด		

ไม่เปิดเผยหรือไม่มีนโยบาย

ชื่อย่อ	ชื่อบริษัท	ชื่อย่อ	ชื่อบริษัท	ชื่อย่อ	ชื่อบริษัท
AOT	บริษัท ท่าอากาศยานไทย	BPP	บริษัท บ้านปู เพาเวอร์ จำกัด	FN	บริษัท เอฟเอ็น แฟคเตอร์ เอช/เอช จำกัด
BCPG	บริษัท บีซีพีจี จำกัด	BTS	บริษัท บีทีเอส กรุ๊ป โฮลดิ้งส์	TPCH	บริษัท ทีพีซี เพาเวอร์โฮลดิ้ง จำกัด

ที่มา: www.cgthailand.org

Disclaimer: การเปิดเผยผลการประเมินดัชนีชี้วัดความคืบหน้าการป้องกันกรณีการทุจริตคอร์รัปชัน (Anti-Corruption Progress Indicators) ของบริษัทจดทะเบียนในตลาดหลักทรัพย์แห่งประเทศไทยที่จัดทำโดยสถาบันที่ เกี่ยวข้องซึ่งมีการเปิดเผยโดยสำนักงานคณะกรรมการกำกับหลักทรัพย์และตลาดหลักทรัพย์นี้ เป็นการดำเนินการตามนโยบายและตามแผนพัฒนาความยั่งยืนสำหรับบริษัทจดทะเบียน โดยผลการประเมินดังกล่าว สถาบันที่เกี่ยวข้องอาศัย ข้อมูลที่ได้รับจากบริษัทจดทะเบียนที่บริษัทจดทะเบียนได้ระบุในแบบแสดงข้อมูลเพื่อการประเมิน Anti-Corruption ซึ่งได้อ้างอิงข้อมูลมาจากแบบแสดงรายการข้อมูลประจำปี (แบบ 56-1) รายงานประจำปี (แบบ 56-2) หรือในเอกสารและ หรือรายงานอื่นที่เกี่ยวข้องของบริษัทจดทะเบียนนั้น แล้วแต่กรณี ดังนั้น ผลการประเมินดังกล่าวจึงเป็นการประเมินในมุมมองของสถาบันที่เกี่ยวข้องซึ่งเป็นคนกลางภายนอก โดยมีได้เป็นการประเมินการปฏิบัติของบริษัทจดทะเบียนในตลาด หลักทรัพย์แห่งประเทศไทย และมีได้ใช้ข้อมูลภายในเพื่อการประเมิน

เนื่องจากผลการประเมินดังกล่าวเป็นเพียงผลการประเมิน ณ วันที่ปรากฏในผลการประเมินเท่านั้น ดังนั้น ผลการประเมินจึงอาจเปลี่ยนแปลงได้ภายหลังวันดังกล่าว หรือเมื่อข้อมูลที่เกี่ยวข้องมีการเปลี่ยนแปลง ทั้งนี้ บริษัทหลักทรัพย์ เคจีไอ (ประเทศไทย) จำกัด (มหาชน) มิได้ยืนยัน ตรวจสอบ หรือรับรองความถูกต้องครบถ้วนของผลการประเมินดังกล่าวแต่อย่างใด

<https://www.kgieworld.co.th>

หมายเหตุ: 1. *บริษัทอาจเป็นผู้ถือครองใบสำคัญแสดงสิทธิอนุพันธ์บนหลักทรัพย์นี้ / 2. เป้าพื้นฐาน หมายถึง ราคาเป้าหมายเชิงพื้นฐาน (Forecasted 12M Target price) ที่อ้างอิงจากบทวิเคราะห์ที่ปัจจัยพื้นฐานฉบับล่าสุดของฝ่ายวิจัย / 3. เป้า Consensus หมายถึง ค่าเฉลี่ย ของราคาเป้าหมายพื้นฐานที่จัดทำโดย Bloomberg Consensus หรือ IAA Consensus

Disclaimer

บริษัทหลักทรัพย์ เคจีไอ (ประเทศไทย) จำกัด (มหาชน) ("บริษัท") มิได้ให้การรับรองใดๆ ถึงความถูกต้องและแท้จริงของข้อมูลในเอกสารนี้ ("ข้อมูล") ดังนั้นไม่ว่าจะด้วยเหตุใดก็ตาม บริษัทไม่ขอ รับผิดชอบต่อความเสียหายในรายได้ หรือผลประโยชน์ใดๆ ทั้งทางตรงและทางอ้อมที่เกิดขึ้นจากการใช้ ข้อมูล และข้อมูลนี้มิได้จัดทำขึ้นเพื่อการชักชวนหรือชี้แนะให้ซื้อขายหลักทรัพย์ใดๆ ทั้งนี้ข้อมูลถูก จัดทำขึ้นจากแหล่งข้อมูลที่เป็นปัจจุบันและ บริษัทสงวนสิทธิในการแก้ไขข้อความใดๆ ในเอกสารนี้โดยมิต้องออกกล่าวอ้างหน้า