

MORNING : 24 ต.ค. 66

SET INDEX

- SET Index ปิดที่ระดับ 1399.35 (-23.69 จุด)
- สุดสัปดาห์ที่ผ่านมาดัชนีพักตัวหลุดแนวรับ 1410 จุด
- มองการพักตัวของดัชนีมีแนวรับถัดมาที่ 1390 จุด เป็นบริเวณกรอบแนวรับ Downtrend Channel
- คาดระยะสั้นดัชนีมีโอกาสฟื้นตัวสลับกลับขึ้นมาได้



แนวรับ : 1390/1380 | แนวต้าน : 1410/1417

ACTION

สะสมเท็งกำไรระยะสั้น วางจุดชะลอการลงทุหน้าที่ 1400 จุด

MORNING : 24 ต.ค. 66

TFEX

S50Z23

- สุดสัปดาห์ที่ผ่านมามีดัชนีพักตัวลงหลุดแนวรับ 870 จุด ลงมา
- ทำให้ดัชนีเข้าสู่รอบของการพักตัวต่อเนื่องโดยมีแนวรับถัดมาที่ 855 จุด
- มองดัชนีมีโอกาสฟื้นตัวกลับขึ้นมาจากแนวรับดังกล่าว
- วางกรอบการแกว่งตัว 855-870 จุด

แนวรับ : 855/845 | แนวต้าน : 870/880



ACTION

รอกำหนดกลยุทธ์รอบใหม่

MORNING : 24 ต.ค. 66

MOMENTUM MODE

KBANK

- ราคาปรับตัวขึ้นผ่าน Downtrend Line ขึ้นมา ด้วย Volume หนาแน่น
- MACD ตัดเส้น 0 ขึ้นมา แสดงถึงจุดเริ่มต้นของทิศทางขาขึ้นรอบใหม่
- มองราคาอยู่ในกรอบของการปรับตัวต่อเนื่อง วางแนวต้านแรกที่ 132 จุด



แนวรับ : 128.50/122

แนวต้าน : 132/135

ACTION

ตั้งรับที่ 128.50 บาท วางเป้าทำกำไรแรกที่ 132 บาทและ 135 บาทวางจุดตัดขาดทุนที่ 122 บาท

MORNING : 24 ต.ค. 66

SWING MODE

AMATA

- ราคามีทิศทางหลักเป็น Sideway Up
- ล่าสุดราคาฟื้นตัวสวนตลาดขึ้นมาจากแนวรับ 25.25 บาท
- โดยมี Volume ซื้อเข้าหนาแน่น
- มองราคากำลังฟื้นตัวต่อเนื่อง



แนวรับ : 25.25/24

แนวต้าน : 26.75/27.50

ACTION

ตั้งรับที่ 25.25 บาท วางเป้าทำกำไรแรกที่ 26.75 บาท วางจุดตัดขาดทุนที่ 24 บาท

MORNING : 24 ต.ค. 66

GOLD

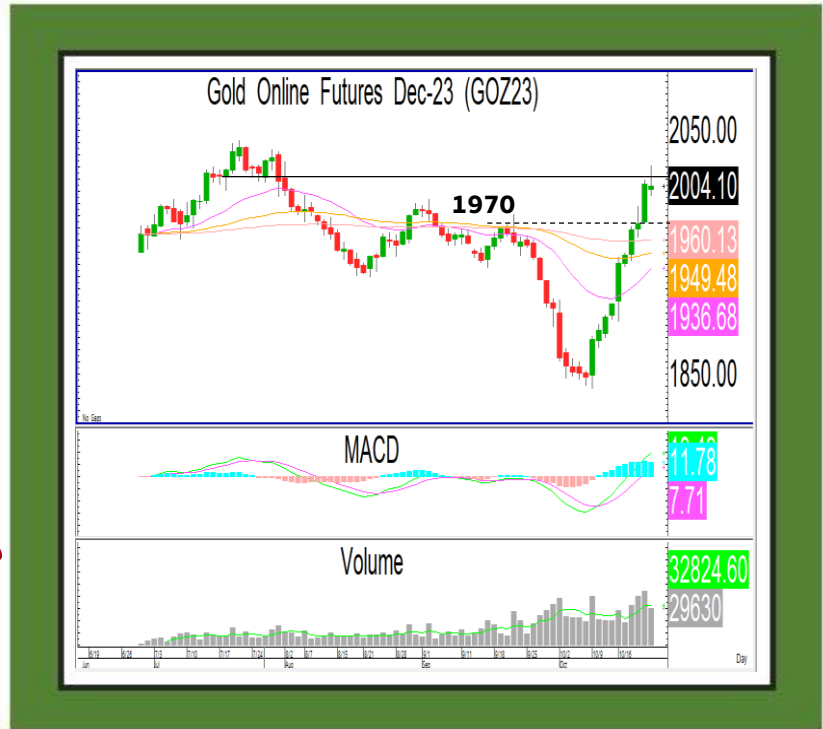
GOZ23

- ราคาทองคำติดแนวต้าน 2010 ดอลลาร์ตามคาด
- มองระยะสั้นราคาทองคำกำลังพักตัวระยะสั้น
- โดยมีแนวรับรอกทดสอบที่ 1970 ดอลลาร์และมีโอกาสฟื้นตัวกลับ

GF10V23

แนวรับ : 33200 / 32800

แนวต้าน : 34200 / 34600



แนวรับ : 1970/1950 | แนวต้าน : 2010/2030

ACTION

รอเปิดสถานะ Long ที่ 1970 ดอลลาร์ วางทำกำไรที่ 2000 ดอลลาร์ วางจุดตัดขาดทุนที่ 1950 ดอลลาร์

APPENDIX A – TERMS FOR PROVISION OF INFORMATION, DISCLOSURES AND DISCLAIMERS

รายงานนี้ ถูกจัดทำขึ้นเพื่อเผยแพร่ และเพื่อเป็นการให้ข้อมูลเท่านั้น มิใช่การชักจูงให้ซื้อหรือขายหุ้นที่กล่าวถึงในรายงานนี้ นักลงทุนควรพิจารณาถึงข้อเท็จจริงว่า ผลลัพธ์ของหุ้นอาจมีความผันผวน มีการเพิ่มขึ้นและลดลงได้ตลอดเวลา ความเห็น หรือคำแนะนําดังว่า จึงจัดทำบนพื้นฐานของข้อมูลที่ และปัจจัยพื้นฐาน ซึ่งอาจมีความแตกต่างกัน การประเมินมูลค่าที่แนะนำจากบทคัดย่อ อาจใช้วิธีการที่แตกต่างจากการวิเคราะห์เชิงปัจจัยพื้นฐาน โดยมีข้อเท็จจริงทางด้านการค้า และบุคลากรอื่นที่เกี่ยวข้อง โดยผู้จัดทำการวิเคราะห์ข้างต้น จะแตกต่างไปจากการวิเคราะห์เชิงปัจจัยพื้นฐาน ดังนั้น ผลตอบแทนของนักลงทุนอาจต่ำกว่าค่าตัวที่ระบุได้ และผลตอบแทนการลงทุนอาจแตกต่างกันได้ เพราะฉะนั้น นักลงทุนควรพิจารณาถึงข้อเท็จจริงใน การวิเคราะห์รายงานนี้ การจัดทำรายงานฉบับนี้ ได้สร้างขึ้นจากการทำแหล่งข้อมูลที่ได้รับการยอมรับว่ามีคุณภาพดีสูง แต่ได้ใช้เป็นการรับรองจาก Maybank Investment Bank Berhad และบริษัทย่อยและบริษัท (รวมชื่อ “Maybank IBG” หรือ “หน่วยงาน”) เพื่อค้นหาข้อมูลที่เกี่ยวข้อง หรือใช้เพื่อใช้เป็นข้อมูลสนับสนุนของข้อมูล Maybank IBG ดังนี้ Maybank IBG และ ไร่หาน์ บัว, กรรมการ, ผู้บริหาร และหน่วยงานที่เกี่ยวข้อง และ/หรือพนักงาน รวมถึงชื่อ “Representatives” จะมีไม่มีส่วนรับผิดชอบต่อการลงทุนที่แตกต่าง ที่เกิดขึ้นทั้งหมดหรือบางส่วน อาจถือว่าการลงทุนที่ปรึกษาสามารถดำเนินการด้วยตนเองได้ ยินยอม, ความเห็น และคำแนะนํานี้ปรากฏอยู่ในบทวิเคราะห์ฉบับนี้เป็นการเปลี่ยนแปลงไปอย่างต่อเนื่อง โดยไม่ต้องแจ้งข้อเท็จจริงล่วงหน้า การพิจารณาว่ากิจการสามารถดำเนินการได้เป็นอย่างดีแล้ว ยืนยันให้ผู้อื่นที่จะดำเนินการใช้คำนี้ว่า แพล่น บั “ภาคการนิเวศ” “เทคนิควิเคราะห์” “ทีมบริหาร” “ประธานบริษัท” หรือ กรรมการอื่นๆ ธุรกรรมที่ “เรา” “ท้องถิ่น หรือ “เหตุการณ์” “ไม่” “ไป/ไป” ที่ จะเกิดขึ้น เป็นต้น การคาดการณ์ดังกล่าว จะอยู่บนพื้นฐานของสมมติฐานที่ตั้งขึ้น และจะขึ้นอยู่กับความเปลี่ยนแปลงและความเป็นไปแห่งที่ทำการดำเนินงานทั้งหมดที่เกี่ยวข้องอยู่ภายใต้ปัจจัยที่คาดการณ์ไว้โดยอย่างน้อยมีระยะสำคัญ นักลงทุนจึงไม่ควรใช้ การคาดการณ์ดังกล่าวเป็นไปในลักษณะการตัดสินใจลงทุนหรือดำเนินการใดๆ เกี่ยวกับการซื้อขายหลักทรัพย์ของ Maybank IBG ได้ถือเป็นการเผยแพร่ในการประเมินราคา หากข้อมูลใดไม่ครบถ้วนหรือไม่ถูกต้อง กรุณาติดต่อฝ่ายที่ปรึกษาของ Maybank IBG หรือคุณติดต่อฝ่ายที่ปรึกษาของ Maybank IBG ส่วนที่เรียกว่า “กรรมการ” และพนักงาน ซึ่งรวมถึงเจ้าหน้าที่ที่เกี่ยวข้องกับพรรคต่าง ๆ การบริหารแฟรนไชส์ “เรา” อาจเป็นส่วน หรือผลิตภัณฑ์ในตัวเอง หรือ มีส่วนได้เสียต่างๆ กับผู้ถือหุ้นหลักหรือผู้ถือหุ้นบางส่วนที่เกี่ยวข้องกับบริษัท Maybank IBG มีสิทธิให้ข้อมูลในรายงานนี้ ก่อนที่จะรายงานถึงข้อมูลแก่ผู้ลงทุนภายใต้ขอบเขตกฎหมายคุ้มครองข้อมูล การเก็บ, ใช้, และ/หรือเผยแพร่ข้อมูล Maybank IBG ที่นอกเหนือจากนี้ นอกจากนี้ยังมีการประเมินการปฏิบัติตามกฎระเบียบที่เกี่ยวข้อง

บทวิเคราะห์ฉบับนี้จัดทำขึ้นมาเพื่อลูกค้าของ Maybank IBG และหุ้นบางที่ไม่ได้ ดัดแปลง เหนือกว่า และเป้าหมายที่ใหม่ ไม่ว่าจะมีการขายหรือหุ้นนั้น หากไม่ได้อยู่ภายใต้กฎหมาย Maybank IBG และตัวแทนที่เกี่ยวข้อง จะมีรับผิดชอบต่อผลที่ตามมาจากการกระทำของคุณค่าที่ 3 ที่กระทำซึ่งถูกกำหนดแล้ว บทวิเคราะห์ฉบับนี้ได้จัดทำขึ้นมาโดยตรง หรือมีจุดประสงค์เพื่อการขายหรือ ซื้อหรือขายโดยสาธารณะทั่วไป หรือประชาชนที่เห็นตามที่อาศัยในประเทศไทยทั้งหมด หรือในท้องถิ่น เมือง หรือ ประเทศอื่นๆ ที่กฎหมายในประเทศนั้นไม่อนุญาต บทวิเคราะห์ฉบับนี้จัดทำขึ้นมาเพื่อ การใช้ในประเภทที่กฎหมายอนุญาตเท่านั้น หลักทรัพย์นี้จะไม่ได้อุดหนุนหรือการชดเชยโดยกฎหมายใดๆ กฎหมาย หรือทำการซื้อขายได้สำหรับนักลงทุนประเภท นักลงทุนควรพิจารณาถึงข้อเท็จจริงในการแนะนำและ แนะนำคำเตือนต่างๆ ที่ได้กล่าวไว้ข้างต้นว่ามีถึงราชอาณาจักรตามจุดประสงค์ของวัตถุประสงค์เหล่านี้

หมายเหตุ ความเห็นหรือคำแนะนำที่ปรากฏในบทวิเคราะห์ฉบับนี้เป็นเพียงการประเมินจากด้านเทคนิค และปัจจัยพื้นฐาน โดยเฉพาะการพิจารณาจากเทคนิคอาจมีความแตกต่างจากปัจจัยพื้นฐาน เนื่องจากความประเมินด้านเทคนิคได้ใช้วิธีที่แตกต่างกัน โดยมุ่งเน้นอยู่แค่ด้านราคา และปริมาณการซื้อขายของหลักทรัพย์ที่ Bursa Malaysia Securities Berhad วิเคราะห์หลักทรัพย์ สิทธิ

รายงานฉบับนี้จะจัดทำขึ้นฉบับ และข้อมูลที่เกิดขึ้น ซึ่งอาจมีการเปลี่ยนแปลงได้ บริษัท Maybank Research จำกัด (“MRPL”) ในสิงคโปร์ไม่มีเจตนาที่จะดำเนินการซื้อขายหุ้นใด ๆ ให้แก่ผู้รับข้อมูลนี้ การเผยแพร่ในสิงคโปร์ ผู้บริหารรายงานฉบับนี้จะต้องติดกับ MRPL ในสิงคโปร์ ที่ ในขณะที่องค์กรแนะนำ หรือเกี่ยวข้องที่รายงานฉบับนี้ หากผู้รับรายงานฉบับนี้ไม่ปฏิบัติตามกฎหมาย, ผู้เชี่ยวชาญทางการลงทุน, ผู้มีผลประโยชน์ที่เกี่ยวข้องใน (จำกัด) ความใน Section 4A ได้ปฏิบัติตามกฎหมาย Singapore Securities and Futures) ทั้งนี้ MRPL จะรับผิดชอบเหนือที่ปรากฏในรายงานฉบับนี้ แต่เป็นการรับผิดชอบที่จำกัดความรับผิดตามกฎหมายที่กำหนด

หมายเหตุ ได้รับอนุญาตเป็นการเฉพาะ: ไม่ว่าส่วนใดส่วนหนึ่งของรายงานฉบับนี้ ไม่อนุญาตให้มีการคัดลอก, จัดทำสำเนา, ออกเสียง หรือในความเป็นกรณีอื่นใดก็ตาม หรือการเผยแพร่โดยไม่ได้รับอนุญาตเป็นลายลักษณ์อักษรเป็นการล่วงหน้าจากบริษัท หลักทรัพย์ (ประเภทไทย) จำกัด (มหาชน) ทั้งนี้ บริษัท หลักทรัพย์แห่งประเทศไทย (ประเภทไทย) จำกัด (มหาชน) (“MST”) จะมีรับผิดชอบต่อผลที่ตามมาจากการกระทำของคุณค่าที่ 3 ที่กระทำซึ่งถูกกำหนดแล้ว ฝ่ายวิจัยหลักทรัพย์ของ บบ. หลักทรัพย์ ไทย (ประเภทไทย) มีวัตถุประสงค์ดำเนินการวิเคราะห์ที่เพื่อเป็นข้อมูลเชิงกลยุทธ์แก่นักลงทุนในประเทศไทย และนักลงทุนสถาบันต่างประเทศ ภายใต้การดำเนินงานประเภท ที่สามารถถูกเผยแพร่และซื้อได้จาก <http://kelvie.maybank-ke.com.th> ทั้งรายงานฉบับนี้ภายใต้การเข้าถึงข้อมูล โดยยังไม่นับรวมถึงข้อมูลของรายงานฉบับนี้ที่แนบมาของบทวิเคราะห์เหล่านี้ว่า อย่างไรก็ตาม บทวิเคราะห์ข้างต้นจะ Maybank Research ซึ่งจัดทำขึ้นมาเพื่อลูกค้าเท่านั้น และมีความสามารถที่จะเข้าถึงข้อมูลของรายงานฉบับนี้ที่ปรากฏในหน้าสุดท้ายของรายงานฉบับนี้

MST อาจมีธุรกิจที่เกี่ยวข้องกัน หรือ มีความสัมพันธ์กันเป็นผู้ออกตราสารอนุพันธ์ Derivatives Warrants บนหลักทรัพย์ที่ปรากฏอยู่ในบทวิเคราะห์ฉบับนี้ ดังนั้นนักลงทุนควรพิจารณาถึงข้อเท็จจริงที่แนบมาเกี่ยวกับกฎระเบียบ และ/หรือ พนักงาน อาจมีผลประโยชน์ และ/หรือ การเป็นหุ้นส่วนที่กระทำโดยฝ่ายที่ปรึกษาในหลักทรัพย์ที่ปรากฏในรายงานฉบับนี้ การเปิดเผยผลการสำรวจของหน่วยงานส่งเสริมการขายในกรณีการวิจัย (IOD) ในเรื่องการทำกับคู่เอกลิขสิทธิ์ (Regulatory Governance) นี้ เป็นการดำเนินการตามนโยบายของสำนักงานคณะกรรมการกำกับหลักทรัพย์และตลาดหลักทรัพย์ โดยการสำรวจของ IOD เป็นการวิจัยและประเมินเชิงกลยุทธ์ ของบริษัทจดทะเบียนในตลาดหลักทรัพย์แห่งประเทศไทย และตลาดหลักทรัพย์ ฮ่องกง ที่มีการเปิดเผยข้อมูล และไม่มีข้อมูลผู้ลงทุนที่สามารถเข้าถึงได้ ดังนั้น ผลสำรวจดังกล่าวจึงเป็นการดำเนินการแบบมุมมองของบุคคลภายนอก โดยไม่ได้เป็นการประเมินการปฏิบัติงาน และมีได้ทำการใช้ข้อมูลภายใน ในการประเมิน อันนี้ ผลการสำรวจดังกล่าว เป็นการสำรวจ ณ วันที่ปรากฏในรายงานการกำกับดูแลกิจการ บริษัทจดทะเบียนเหล่านี้ ดังนั้น ผลการสำรวจ จึงอาจเปลี่ยนแปลงได้

การเปิดเผยการประเมินดัชนีชี้วัดความดีความชอบที่เกี่ยวข้องกับกิจการธุรกิจของประเทศไทย (Anti-Corruption Progress Indicators) ของบริษัทจดทะเบียนในตลาดหลักทรัพย์แห่งประเทศไทยที่จัดทำโดยสถาบันที่เกี่ยวกับการกำกับหลักทรัพย์และตลาดหลักทรัพย์ เป็นการดำเนินการตามนโยบายและตามแผนพัฒนาความสัมพันธ์ด้านธุรกิจกับประเทศไทยที่เกี่ยวข้องซึ่งมีการเปิดเผยโดยสำนักงานคณะกรรมการกำกับหลักทรัพย์และตลาดหลักทรัพย์ เป็นการดำเนินการตามนโยบายและตามแผนพัฒนาความสัมพันธ์ด้านธุรกิจกับประเทศไทยที่เกี่ยวข้องซึ่งมีการเปิดเผยโดยสำนักงานคณะกรรมการกำกับหลักทรัพย์และตลาดหลักทรัพย์ Anti-Corruption ซึ่งอาจขึ้นอยู่กับกฎหมายและแนวทางการยอมรับ (อัน 56-1) รายงานประจำปี (อัน 56-2) หรือโดยเอกสารหรือรายงานอื่นที่เกี่ยวข้องของธุรกิจจดทะเบียนแล้วแต่กรณี ดังนั้น ผลการประเมินดังกล่าวจึงเป็นการนำเสนอแบบมุมมองของสถาบันที่เกี่ยวข้องซึ่งใช้ข้อมูลภายในที่ได้ใช้ในการประเมินการปฏิบัติงานของบริษัทจดทะเบียนในตลาดหลักทรัพย์แห่งประเทศไทย และไม่ได้ใช้ข้อมูลภายในเพื่อการประเมิน เนื่องจากความถูกต้องที่แนบมาเกี่ยวกับบริษัทจดทะเบียน ณ วันที่ปรากฏ

ในดัชนี: ณ 24 ตุลาคม 2566 และ ณ วันสิ้นสุดไตรมาสที่สี่ของปีบทวิเคราะห์ฉบับนี้ MIBSI มีวิธีการที่ได้ดำเนินการสำรวจหรือหน่วยงานที่เกี่ยวข้อง / ชุดที่ไม่ได้มีส่วนได้เสียจากการจัดหรือเป็นเจ้าของทั้งที่หรือหรือเป็นผู้มีส่วนได้เสียในหุ้นใด ๆ หรือมีผลประโยชน์กับข้อมูลในรายงานฉบับนี้

ในหัวข้อของข้อมูลอื่นที่ผ่าน MIBSI และนักวิเคราะห์ที่ได้รับอนุญาตหรือหน่วยงานที่เกี่ยวข้องที่ไม่ได้รับอนุญาตหรือผลประโยชน์อื่นใดก็ตามหรือการกระทำดังกล่าวที่หรือบุคคลที่สัมพันธ์กันที่เกี่ยวข้องกับบทวิเคราะห์ฉบับนี้ รวมถึงเปิดเผยในข้อเขียนอื่นในบทวิเคราะห์: ส่วน 3 ที่ผ่านมา Maybank IBG อาจอยู่ในการศึกษา: ผู้จัดการ หรือ ผู้รับผิดชอบในการเสนอขายหลักทรัพย์ดังกล่าว หรือ ณ ปัจจุบัน อาจให้บริการดังกล่าวแล้วแต่กรณี หรือหน่วยงานที่ได้มีการจ้างทั้งในบทวิเคราะห์ฉบับนี้ หรืออาจให้บริการดังกล่าวภายใต้ 12 เดือนที่ผ่านมา ซึ่งเป็นการให้คำปรึกษา หรือบริการด้านการลงทุนที่มีประโยชน์ ซึ่งอาจเกี่ยวข้องกับการลงทุนทางตรงหรือทางอ้อมได้ โดยอาจได้รับค่าตอบแทนในการให้บริการดังกล่าวจากบริษัทที่ได้กล่าวถึงในบทวิเคราะห์ฉบับนี้

หรือหน่วยงาน

บทวิเคราะห์ฉบับนี้จัดทำขึ้นเพื่อเผยแพร่ในสหรัฐอเมริกา (“US”) สำหรับลูกค้าสถาบันในสหรัฐฯ (FINSA) ซึ่งได้รับการจัดตั้งภายใต้ Section 15a-6 ภายใต้กฎหมาย Securities Exchange Act of 1934) โดย Maybank Securities (USA) Inc (“MSUS”) เท่านั้น บทวิเคราะห์ฉบับนี้เป็นการให้คำปรึกษาที่ Maybank IBG ไม่อนุญาต หรือ อาจใช้เพื่อวัตถุประสงค์อื่นที่ไม่สามารถจัดตั้งที่กล่าวได้ ทั้งนี้ผู้ได้รับรายงานฉบับนี้จะต้องทำความเข้าใจด้วยว่า MSUS ไม่ได้เสนอบทวิเคราะห์นี้ภายใต้ผลิตภัณฑ์ของการลงทุนที่เกี่ยวข้องกับกฎหมาย และหลักการการค้าทำ

อังกฤษ

เอกสารฉบับนี้ถูกเผยแพร่โดย บริษัท Maybank Securities (London) จำกัด (“MSUK”) ซึ่งได้รับอนุญาตและอยู่ภายใต้การกำกับดูแลของ The Financial Services Authority และ Informational Purposes เท่านั้น เอกสารฉบับนี้ไม่ได้มีเจตนาที่จะเผยแพร่แก่บุคคลที่ผู้จัดทำมีความเป็นนักลงทุนรายย่อย (Retail Client) ตามความหมายของ The Financial Services and Markets Act 2000 ภายใต้การบังคับใช้ของสหราชอาณาจักร หรือ ณ ปัจจุบัน อาจให้บริการดังกล่าวแล้วแต่กรณี หรือหน่วยงานที่ได้มีการจ้างทั้งในบทวิเคราะห์ฉบับนี้ หรืออาจให้บริการดังกล่าวภายใต้ 12 เดือนที่ผ่านมา ซึ่งเป็นการให้คำปรึกษา หรือบริการด้านการลงทุนที่มีประโยชน์ ซึ่งอาจเกี่ยวข้องกับการลงทุนทางตรงหรือทางอ้อมได้ โดยอาจได้รับค่าตอบแทนในการให้บริการดังกล่าวจากบริษัทที่ได้กล่าวถึงในบทวิเคราะห์ฉบับนี้

การเปิดเผยการประเมินดัชนีชี้วัดความดีความชอบที่เกี่ยวข้องกับกิจการธุรกิจของประเทศไทย (Anti-Corruption Progress Indicators) ของบริษัทจดทะเบียนในตลาดหลักทรัพย์แห่งประเทศไทยที่จัดทำโดยสถาบันที่เกี่ยวกับการกำกับหลักทรัพย์และตลาดหลักทรัพย์ เป็นการดำเนินการตามนโยบายและตามแผนพัฒนาความสัมพันธ์ด้านธุรกิจกับประเทศไทยที่เกี่ยวข้องซึ่งมีการเปิดเผยโดยสำนักงานคณะกรรมการกำกับดูแลกิจการ บริษัทจดทะเบียนเหล่านี้ ดังนั้น ผลการสำรวจ จึงอาจเปลี่ยนแปลงได้

การเปิดเผยการประเมินดัชนีชี้วัดความดีความชอบที่เกี่ยวข้องกับกิจการธุรกิจของประเทศไทย (Anti-Corruption Progress Indicators) ของบริษัทจดทะเบียนในตลาดหลักทรัพย์แห่งประเทศไทยที่จัดทำโดยสถาบันที่เกี่ยวกับการกำกับดูแลกิจการ บริษัทจดทะเบียนเหล่านี้ ดังนั้น ผลการสำรวจ จึงอาจเปลี่ยนแปลงได้

การเปิดเผยการประเมินดัชนีชี้วัดความดีความชอบที่เกี่ยวข้องกับกิจการธุรกิจของประเทศไทย (Anti-Corruption Progress Indicators) ของบริษัทจดทะเบียนในตลาดหลักทรัพย์แห่งประเทศไทยที่จัดทำโดยสถาบันที่เกี่ยวกับการกำกับดูแลกิจการ บริษัทจดทะเบียนเหล่านี้ ดังนั้น ผลการสำรวจ จึงอาจเปลี่ยนแปลงได้

การเปิดเผยการประเมินดัชนีชี้วัดความดีความชอบที่เกี่ยวข้องกับกิจการธุรกิจของประเทศไทย (Anti-Corruption Progress Indicators) ของบริษัทจดทะเบียนในตลาดหลักทรัพย์แห่งประเทศไทยที่จัดทำโดยสถาบันที่เกี่ยวกับการกำกับดูแลกิจการ บริษัทจดทะเบียนเหล่านี้ ดังนั้น ผลการสำรวจ จึงอาจเปลี่ยนแปลงได้

การเปิดเผยการประเมินดัชนีชี้วัดความดีความชอบที่เกี่ยวข้องกับกิจการธุรกิจของประเทศไทย (Anti-Corruption Progress Indicators) ของบริษัทจดทะเบียนในตลาดหลักทรัพย์แห่งประเทศไทยที่จัดทำโดยสถาบันที่เกี่ยวกับการกำกับดูแลกิจการ บริษัทจดทะเบียนเหล่านี้ ดังนั้น ผลการสำรวจ จึงอาจเปลี่ยนแปลงได้

การเปิดเผยการประเมินดัชนีชี้วัดความดีความชอบที่เกี่ยวข้องกับกิจการธุรกิจของประเทศไทย (Anti-Corruption Progress Indicators) ของบริษัทจดทะเบียนในตลาดหลักทรัพย์แห่งประเทศไทยที่จัดทำโดยสถาบันที่เกี่ยวกับการกำกับดูแลกิจการ บริษัทจดทะเบียนเหล่านี้ ดังนั้น ผลการสำรวจ จึงอาจเปลี่ยนแปลงได้

การเปิดเผยการประเมินดัชนีชี้วัดความดีความชอบที่เกี่ยวข้องกับกิจการธุรกิจของประเทศไทย (Anti-Corruption Progress Indicators) ของบริษัทจดทะเบียนในตลาดหลักทรัพย์แห่งประเทศไทยที่จัดทำโดยสถาบันที่เกี่ยวกับการกำกับดูแลกิจการ บริษัทจดทะเบียนเหล่านี้ ดังนั้น ผลการสำรวจ จึงอาจเปลี่ยนแปลงได้

การเปิดเผยการประเมินดัชนีชี้วัดความดีความชอบที่เกี่ยวข้องกับกิจการธุรกิจของประเทศไทย (Anti-Corruption Progress Indicators) ของบริษัทจดทะเบียนในตลาดหลักทรัพย์แห่งประเทศไทยที่จัดทำโดยสถาบันที่เกี่ยวกับการกำกับดูแลกิจการ บริษัทจดทะเบียนเหล่านี้ ดังนั้น ผลการสำรวจ จึงอาจเปลี่ยนแปลงได้