

SET INDEX

ขาดปัจจัยชี้นำจากต่างประเทศ / ในประเทศไร้ปัจจัยหนุน



SET Index... ตลาดหุ้นไทยช่วงเช้าปิดปรับตัวลง ไร้ปัจจัยชี้นำตลาดหลังตลาดสหรัฐปิดทำการเมื่อวาน รวมถึงวันนี้ที่จะมีเปิดทำการเพียงครึ่งวัน ยิ่งทำให้ความเสี่ยงของตลาดที่จะเปิดทำการในวันจันทร์มีสูงขึ้น แนวโน้มปริมาณซื้อขายเบาบางลง ขณะที่ปัจจัยในประเทศรับปัจจัยลบ ททท. รายงานจำนวนนักท่องเที่ยวจีนต่ำกว่าที่คาดไว้ที่ระดับ 4-4.4 ล้านคน แต่คาดจะเข้ามาจริงเพียง 3.4-3.5 ล้านคน โดยช่วง 1 ม.ค.-19 พ.ค. จำนวนนักท่องเที่ยวจีนสะสม อยู่ที่ 2.97 ล้านคน ต้องรอดูติดตามประเด็นการลงทุนสัปดาห์หน้า ได้แก่ การประชุม กนง. และตัวเลขส่งออกของไทย, การประชุม OPEC+ และ Core PCE ของสหรัฐฯ

แนวรับ 1400 1390

แนวต้าน 1410 1420

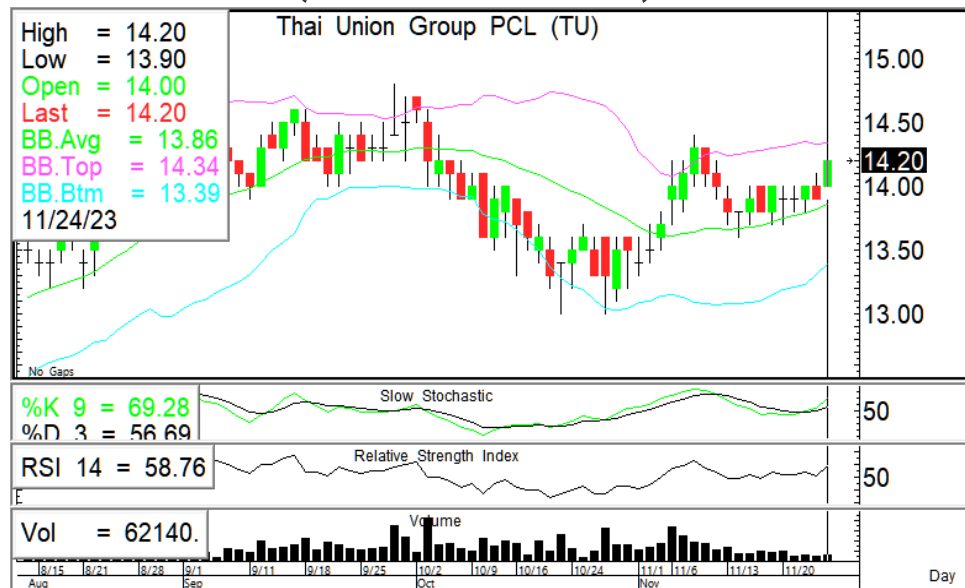
กลยุทธ์การลงทุน... ดัชนีปรับตัวลง ระหว่างวันเนิ่นยืนแนวรับสำคัญ 1400 ต่ำกว่า แนวรับ ถัดไป 1390 แนวต้าน 1410/1420

ASL Picks

BBIK – TU

BBIK 98.25 (+1.50, +1.55%)

TU 14.20 (+0.30, +2.16%)



เปิดออกด้านข้าง ปรับตัวขึ้นมีกาสทดสอบแนวต้าน 100 หากผ่านยืนมั่นคง แนวต้านถัดไป 103.50 หนุนด้วย RSI + Slow Stoc. ที่ชี้ขึ้น

ยืนแนวรับกลุ่ม EMAมั่นคง ปรับตัวขึ้นมีแนวต้านที่ 14.30/14.70 แนวรับ 13.90-13.70 หนุนด้วย RSI + Slow Stoc. ที่ชี้ขึ้น

แนวรับ

แนวต้าน

ตัดขาดทุน

แนวรับ

แนวต้าน

ตัดขาดทุน

97.50

96.75

100

103.50

96.75

13.90

13.70

14.30

14.70

13.70

S50Z23 Trading ระหว่างวันในรอบ 860-875



ภาพทางเทคนิค ราคาปรับตัวลงต่อเนื่อง และต่ำกว่า 870 ลงมา แนวรับถัดไป 865/860 แนวต้าน 870/875

กลยุทธ์ ไม่มีสถานะ: Trading ระหว่างในรอบ 860-875

แนวรับ		แนวต้าน		Trading
865	860	870	875	860-875

GOZ23 Trading ระหว่างวันในรอบ 1990-2020



ภาพทางเทคนิค ราคาแกว่งตัวออกด้านข้าง ระหว่างวันมีแนวรับที่ 2000/1990 ต่ำกว่ามีความเสี่ยงย่อตัวลงต่อ แนวต้าน 2010/2020

กลยุทธ์ สถานะ Long (ทุน1950, 1970) ปิดทำกำไรที่แนวต้าน 2010/2020

ไม่มีสถานะ: Trading ในกรอบ 1990-2020

แนวรับ		แนวต้าน		Trading
2000	1990	2010	2020	1990-2020

ASL Research Team

- | | | | |
|--|---|---|---|
| ธวัชชัย อัครพรไชย
เลขทะเบียน 000710 | ปณณวิชย์ ฤทธาสรินันท์
เลขทะเบียน 101198
+662 5081567 Ext 3516 | ชุตินธร วิกุลศุภภัก
เลขทะเบียน 095151
+662 5081567 Ext 3217 | นภศักดิ์ ศรีศักดิ์ดา
เลขทะเบียน 098318 |
|--|---|---|---|