

รายงานดัชนีตลาดหุ้น

	ปิด	เปลี่ยนแปลง	%
SET index	1406.61	-7.54	-0.53
SET50	867.64	-6.95	-0.79
SET P/E		18.31	
SET P/BV		1.36	
SET Div. Yield		3.32%	
DOW	N/A	N/A	N/A
NASDAQ	N/A	N/A	N/A

ดัชนีชี้วัดเศรษฐกิจ/ตลาดหุ้น

	ปิด	%
เงินบาท/ดอลลาร์สหรัฐ	N/A	N/A
ดอกเบี้ยพันธบัตรสหรัฐ 10 ปี	N/A	N/A
ราคาน้ำมันเบรนท์ (US\$)	81.05	-0.60
ราคาน้ำมัน US WTI (US\$)	N/A	N/A
ราคาน้ำมันดิบดูไบ (US\$)	83.18	-0.60
ดัชนีค่าระวางเรือ - BDI	1,855	5.70
ราคาทองคำสปอต (US\$)	N/A	N/A

มูลค่าการซื้อขาย 40,407 ล้านบาท

ล้านบาท	ซื้อ	ขาย	สุทธิ
สถาบันในประเทศ	2,099	2,648	-548
ต่างประเทศ	21,064	22,779	-1,715
รายบุคคล	13,686	11,942	1,744
บัญชีบริษัทหลักทรัพย์	3,559	3,039	519

มูลค่าการซื้อขายสูงสุด รายอุตสาหกรรม

	ล้านบาท	%	% of total
Trans	12,743	-3.7	31.5
Energy	4,451	-0.5	11.0
Comm	3,663	-0.3	9.1
Fin	2,371	1.0	5.9
Bank	2,310	-	5.7

มูลค่าการซื้อขายสูงสุด รายหลักทรัพย์

	ปิด (บาท)	%	ล้านบาท
AOT	62.25	-5.7	11,485
CPALL	55.50	-0.9	1,197
PTT	34.25	-1.4	1,121
COM7	23.50	1.7	891
BDMS	26.50	-	879

ทิศทางตลาดหุ้นวันนี้

(ภัทพงศ์ ไชยสุภาภกุล เลขทะเบียนฯ: 19838)

แกว่งลงต่อ พันด์โพล์ยังคงอ่อนแอ

ฝ่ายวิจัย KGI ประเมิน SET Index วันศุกร์ แกว่งตัวลงต่อ มีโอกาสทดสอบระดับทางจิตวิทยา 1,400 จุด... หลังจากเมื่อวานนี้ ตลาดหุ้นไทยปิดลบอีก 0.53% (อ่อนแกว่าที่เราคาด) ตามแรงขายหุ้นหลัก 2 ตัว ได้แก่ AOT* (กังวลนักท่องเที่ยวจีน ชะลอแรงกว่าคาด และประเทศอื่นยังมาชดเชยเงินไม่ไหว) และ PTT* (ราคาน้ำมันปรับฐานต่อ หลังโอเปกเลื่อนประชุม JMMC)... สำหรับในวันนี้ ปัจจัยโดยรวมเป็นลบเล็กน้อย i) (0) ตลาดการเงินสหรัฐฯ ปิดทำการในวันขอบคุณพระเจ้า และในคืนนี้ตลาดสหรัฐฯ จะเปิดทำการเพียงครึ่งวัน ส่งผลให้ตลาดหุ้นในเอเชียเช้าวันนี้ไม่มี reference markets และเปิดมาทรงๆ ตัวเป็นส่วนใหญ่ ii) (0) นักลงทุนต่างชาติยังคงปรับพอร์ตขายสุทธิหุ้นไทยต่อเนื่อง ในเดือน พ.ย. ถึงเมื่อวานขายสุทธิไปแล้ว 1.26 หมื่นล้านบาท และสะท้อนมุมมองกลยุทธ์ช่วงสั้นของเราว่า พันด์โพล์น่าจะเข้าตลาดพันธบัตรไทยเป็นหลัก และไม่เน้นเข้าหุ้นไทยในช่วงนี้... สำหรับในสัปดาห์หน้า นักลงทุนควรติดตาม i) ตัวเลขเศรษฐกิจสหรัฐฯ ที่สำคัญ เช่น GDP ไตรมาส 3/2566 (รายงานรอบที่ 2) ในวันที่ 29 พ.ย. และเงินเฟ้อ PCE เดือน ต.ค. ในวันที่ 30 พ.ย. ii) ผลการประชุม กนง. ในวันที่ 29 พ.ย. ซึ่งน่าจะคงดอกเบี้ยนโยบายที่ 2.50% และมีการปรับลดประมาณการ GDP ไทยปี 2566 ลง และ iii) รายงานตัวเลขเศรษฐกิจไทยเดือน ต.ค. ซึ่ง ธปท. จะรายงานในวันที่ 30 พ.ย.

หุ้นเด่นวันนี้ ตามปัจจัยพื้นฐาน

(สุโชติ ภิรตวรรณรัตน์ เลขทะเบียนฯ: 28668)

เก็งกำไร NER, TRUE*, CPF*

- **NER (เป้า Consensus 5.95 บาท)** 1) ประเมินแนวรับ 4.66 บาท / แนวต้าน 4.76 – 4.82 บาท กรณีที่หุ้นตัวผ่านกรอบแนวต้านนี้ได้ ประเมินมีโอกาสทดสอบแนวต้านถัดไป +5.0 บาท (Stop loss 4.56 บาท) 2) ประเมิน Sentiment บวกจากราคายางพารา (TSR20) ที่ฟื้นตัวต่อเนื่อง +6% QTD โดยคาดเป็นผลจาก i) มาตรการกระตุ้นเศรษฐกิจของประเทศต่างๆ อาทิ จีน ญี่ปุ่น หนุนความต้องการใช้ยางพารา ii) ยอดผลิตรถยนต์ EV ที่เร่งตัวขึ้น เป็นตัวเร่งการเปลี่ยนรถยนต์ใหม่ (ความต้องการใช้ยางล้อ และอุปกรณ์ต่างๆเพิ่มขึ้น) 3) Forward PE ต่ำเพียง 5.5 เท่า และ Consensus คาด Dividend yield เฉลี่ยปีละ >7% (จ่ายปันผลระหว่างกาลไปแล้ว 0.05 บาท คาดเหลืออีก 0.28 บาทสำหรับ 2H66)
- **TRUE* (เป้าพื้นฐาน 7.2 บาท)** 1) ประเมินแนวรับ 5.95 บาท / แนวต้าน 6.10 – 6.15 บาท กรณีที่หุ้นตัวผ่านกรอบแนวต้านนี้ได้ ประเมินมีโอกาสทดสอบแนวต้านถัดไป +6.4 บาท (Stop loss 5.85 บาท) 2) ประเมินราคาหุ้นที่ Laggard ADVANC* มาก ขณะที่ภาพรวมอุตสาหกรรมที่ดีขึ้น การแข่งขันทั้งโทรศัพท์มือถือและอินเทอร์เน็ตบรอดแบนด์ที่ลดลง จะช่วยหนุนการฟื้นตัวของอัตรากำไร 3) ฝ่ายวิจัยคาดปี 2567 จะเริ่มทยอยขาดทุนน้อยลง และจะเริ่ม Breakeven ได้ในปี 2568 ซึ่งเป็นผลจากทั้ง Synergy benefit (รวม DTAC*) และภาพรวมอุตสาหกรรมฯ 4) PBV 2.12 เท่า ต่ำกว่าค่าเฉลี่ยที่ 2.3 เท่า แต่คาดว่าแนวโน้มผลการดำเนินงานจะเริ่มดีขึ้นเรื่อยๆ
- **CPF* (เป้า Consensus 22.76 บาท)** 1) ประเมินแนวรับ 18.8 บาท / แนวต้าน 19.1 – 19.4 บาท กรณีที่หุ้นตัวผ่านกรอบแนวต้านนี้ได้ ประเมินมีโอกาสทดสอบแนวต้านถัดไป +/- 20 บาท (Stop loss 18.5 บาท) 2) ประเมินมาตรการปราบปรามเนื้อหมูนำเข้าผิดกฎหมายจะช่วยลดอุปทานเนื้อหมูในประเทศ และเป็นบวกต่อแนวโน้มราคาได้ ถ้าสุทธราคาเนื้อหมูนำเข้าฟาร์มฟื้นตัวขึ้นจากจุดต่ำสุดในเดือน ต.ค. แล้วราว +16% เป็น +/- 70 บาท/กก. 3) ประเมินราคาวัตถุดิบอาหารสัตว์ทั้งถั่วเหลือง - ข้าวโพดที่ลดลง จะเป็นบวกต่อต้นทุนการเลี้ยงสัตว์ โดยมีปัจจัยบวกได้แก่ ปรากฏการณ์เอลนีโญ (เป็นบวกต่อผลผลิตถั่วเหลืองทางฝั่งสหรัฐฯ และอเมริกาใต้) และนโยบาย ครม. ถ้าสุทธสนับสนุนการปลูกถั่วเหลืองในประเทศ 4) PBV ต่ำเพียง 0.66 เท่า ขณะที่ Consensus คาดปีหน้าจะ Turnaround เป็นกำไรได้ราว +7 พันล้านบาท

Disclaimer

บริษัทหลักทรัพย์ เคจีไอ (ประเทศไทย) จำกัด (มหาชน) ("บริษัท") มิได้ให้การรับรองใดๆ ถึงความถูกต้องและแท้จริงของข้อมูลเอกสารนี้ ("ข้อมูล") ดังนั้นไม่ว่าจะด้วยเหตุใดก็ตาม บริษัทไม่ขอรับผิดชอบต่อความเสียหายในรายได้ หรือผลประโยชน์ใดๆ ทั้งทางตรงและทางอ้อมที่เกิดขึ้นจากการใช้ ข้อมูล และข้อมูลนี้มิได้จัดทำขึ้นเพื่อเป็นการชักชวนหรือชี้แนะให้ซื้อขายหลักทรัพย์ใดๆ ทั้งนี้ข้อมูลถูกจัดทำขึ้นจากแหล่งข้อมูลที่เป็นปัจจุบันและ บริษัทสงวนสิทธิในการแก้ไขข้อความใดๆ ในเอกสารนี้โดยมิต้องบอกกล่าวล่วงหน้า

24 พฤศจิกายน 2566

หุ้นมีข่าว

(-) ไรบอดตทบ AOT* หนัก! มาร์เก็ตแคป 5 หมื่นล้าน จังหวะเข้าเก็บเป้า 78.82 บาท งบปี'67 ดีต่อเนื่อง (ข่าวหุ้น) แอชียอิงหุ้น AOT* หนักสุดรอบ 20 เดือน กดดัชนีกว่า 4.39 จุด วันเดียวมาร์เก็ตแคปหาย 53,571 ล้านบาท พบโปรแกรมเทรดขาดหนัก ยอดพุ่ง 4,600 ล้านบาท หรือ 40% ของวงล้อมทั้งหมด โบรกฯ มองตกใจเกินเหตุ เซียร์จังหวะเข้า "ซื้อ" มองยอดผู้โดยสารปี 67 ไม่ต่ำกว่า 135-140 ล้านคน นักท่องเที่ยวจีนทยอยฟื้น ส่วนการเดินทางเก็บค่าเช่าขั้นต่ำคง เพาเวอร์ ไม่กระทบ เหตุปรับทิศทางบัญชีตามงวดปกติ ขณะที่ผลประกอบการปีหน้าเติบโตต่อเนื่อง ราคาเป้าหมายเฉลี่ย 78.82 บาท อัปเดตกว่า 26.82%

(+) 'แลนด์' อัปเดต 2 หมื่นล้าน รุก 'เอ็มไอเทล-ร.ล็กซ์วีร์' (กรุงเทพธุรกิจ) "กลุ่ม LHMH" ในเครือ "แลนด์ แอนด์ เฮ้าส์" ปีกอสังหาฯ อัดเงินลงทุนเฉียด 2 หมื่นล้านบาท เปิดโรงแรมลักซ์วีร์ "แกรนด์ เซนเตอร์ พอยต์" ไซส์ใหญ่ 4 แห่ง ขนาด 500 ห้องพักต่อแห่ง ใจกลางกรุงเทพฯ และพัทยา ลงทุนสูงแห่งละ 4-5 พันล้านบาท รับท่องเที่ยวฟื้น เจาะทัวร์สัปดาห์หน้า ดันยอดห้องพักในพอร์ตโพลีออปชั่น 5 พันห้อง เผยติดใจ "พัทยา" ลุยขยายอาณาจักร "เอ็มไอเทล" เพิ่มเป็น 4 แห่งในอนาคต หลังปิดแบ็กโรงแรมริมอ่าวภาค ผลตอบรับดีเกินคาด ลูกค้าแน่นกว่า 90% ในปีแรก

(0 กลุ่มยานยนต์ / + NYT) สุ่มส่งออกรถยนต์ปีนี้ 1.1 ล้านคัน ส่วนทางยอดขายในประเทศ งบ (ผู้จัดการรายวัน 360 องศา) เผยยอดส่งออกรถยนต์เดือน ต.ค.ทะลุ 1 แสนคัน คาดทั้งปีมีลุ้นทะลุ 1.1 ล้านคัน แต่ยอดขายในประเทศ 10 เดือนแรก 7.5%

(-) กลุ่มที่ซีจิว ฟ้องร้อง JKN เรียกค่าเสียหายพันล้าน (ข่าวหุ้น) วันนี้ (24 พ.ย.) "ที ซี จี โซเชียล มีเดีย กรุ๊ป" เตรียมแถลงยื่นฟ้อง JKN เรียกค่าเสียหายกว่า 1,000 ล้านบาท เพื่อปกป้องชื่อเสียงและชดเชยความเสียหายบางส่วนที่เกิดขึ้น พร้อมแจ้งข้อหาเพิ่ม ยกยกอททรัพย์ หลังปิดบริษัทไม่แจ้งหุ้นส่วน ลอยแพพนักงาน

(+) ADD ขยายฐานค้าปลีก-การเงิน เริ่มพัฒนาระบบครั้งแรกปีหน้า ดันรายได้โต (ข่าวหุ้น) ADD ดันบริษัทในเครือ "HWTAL" รุกธุรกิจ SECURITY และ LOYALTY เริ่มพัฒนาระบบครั้งแรกของปี 67 ขยายฐานกลุ่มค้าปลีก-สถาบันการเงิน หนุนรายได้เพิ่ม แย้มมีแผนนำบริษัทที่เข้าไปลงทุน เข้าจดทะเบียนในตลาดหลักทรัพย์ฯ อย่างน้อย 1 บริษัท ภายใน 2 ปี

หุ้นที่เคยแนะนำก่อนหน้า

- RBF* (เป้าพื้นฐาน 12.8 บาท) แนะนำ "Let profit run" (Trailing stop 12.8 บาท)
- SCGP* (เป้าพื้นฐาน 39 บาท) แนวรับ 37.5 บาท / แนวต้าน 38.5 – 39.5 บาท (Trailing stop 36.5 บาท)
- CPN* (เป้าพื้นฐาน 83 บาท) แนวรับ 66.0 บาท / แนวต้าน 68.5 – 70.0 บาท (Trailing stop 65.5 บาท)
- CPALL* (เป้าพื้นฐาน 74 บาท) แนวรับ 55 บาท / แนวต้าน 56.75 – 58.0 บาท (Stop loss 55 บาท)
- HMPRO* (เป้าพื้นฐาน 13 บาท) แนวรับ 11.9 บาท / แนวต้าน 12.2 – 12.4 บาท (Stop loss 11.9 บาท)
- BCH* (เป้าพื้นฐาน 24 บาท) แนวรับ 20.9 บาท / แนวต้าน 21.2 – 21.8 บาท (Stop loss 20.3 บาท)
- AAV* (เป้าพื้นฐาน 3.0 บาท) แนวรับ 2.02 บาท / แนวต้าน 2.12 – 2.16 บาท (Stop loss 1.99 บาท)
- MENA (เป้าพื้นฐาน 3.3 บาท) แนวรับ 2.28 บาท / แนวต้าน 2.36 – 2.50 บาท (Stop loss 2.20 บาท)
- TU* (เป้าพื้นฐาน 18.6 บาท) แนวรับ 13.8 บาท / แนวต้าน 14.2 – 14.5 บาท (Trailing stop 13.7 บาท)
- AP* (เป้าพื้นฐาน 14 บาท) แนวรับ 11.0 บาท / แนวต้าน 11.3 - 11.6 บาท (Stop loss 10.8 บาท)
- GABLE (เป้า Consensus 6.75 บาท) แนวรับ 4.24 บาท / แนวต้าน 4.44 – 4.50 บาท (Stop loss 4.22 บาท)

<https://www.kgiworld.co.th>

หมายเหตุ: 1. *บริษัทอาจเป็นผู้ออกไปสำคัญแสดงสิทธิอันชอบหลักทรัพย์นี้ / 2. เป้าพื้นฐาน หมายถึง ราคาเป้าหมายเชิงพื้นฐาน (Forecasted 12M Target price) ที่อ้างอิงจากบทวิเคราะห์ปัจจัยพื้นฐานฉบับล่าสุดของฝ่ายวิจัย / 3. เป้า Consensus หมายถึง ค่าเฉลี่ยของราคาเป้าหมายเชิงพื้นฐานที่จัดทำโดย Bloomberg consensus หรือ IAA Consensus

Disclaimer

บริษัทหลักทรัพย์ เคจีไอ (ประเทศไทย) จำกัด (มหาชน) ("บริษัท") มิได้ให้การรับรองใดๆ ถึงความถูกต้องและแท้จริงของข้อมูลในเอกสารนี้ ("ข้อมูล") ดังนั้นไม่ว่าจะด้วยเหตุใดก็ตาม บริษัทไม่ขอรับผิดชอบต่อความเสียหายในรายได้ หรือผลประโยชน์ใดๆ ทั้งทางตรงและทางอ้อมที่เกิดขึ้นจากการใช้ ข้อมูล และข้อมูลนี้มิได้จัดทำขึ้นเพื่อเป็นการชักชวนหรือชี้แนะให้ซื้อขายหลักทรัพย์ใดๆ ทั้งนี้ข้อมูลจัดทำขึ้นจากแหล่งข้อมูลที่เป็นปัจจุบันและ บริษัทสงวนสิทธิในการแก้ไขข้อความใดๆ ในเอกสารนี้โดยมิต้องบอกกล่าวล่วงหน้า

24 พฤศจิกายน 2566

Report ตามปัจจัยพื้นฐานวันนี้

- **RBF** แนะนำ “ซื้อ” เป้าพื้นฐาน 14.5 บาท จากการประชุมนักวิเคราะห์ มุมมองเป็นบวก คาดการขยายตลาดต่างประเทศ (จีน อินเดีย) จะหนุนการเติบโต รวมทั้งอัตรากำไรขั้นต้นคาดว่าจะดีขึ้นทั้งจากต้นทุนข้าวสาลีที่ลดลง และ Product mix ฝ่ายวิจัยฯปรับประมาณการฯขึ้น และปรับราคาเป้าหมายขึ้นเป็น 14.5 บาท (เดิม 12.8 บาท)
- **GPSC*** แนะนำ “ขาย” เป้าพื้นฐาน 43 บาท จากการประชุมนักวิเคราะห์ มุมมองเป็นลบ ฝ่ายวิจัยฯประเมินแนวโน้มผลการดำเนินงาน 4Q66 จะชะลอตัวลง ขณะที่ราคาหุ้นปรับขึ้นสะท้อนความคาดหวังเชิงบวกเรื่องของต้นทุนการผลิตที่คาดว่าจะลดลงไปพอสมควรแล้ว จึงปรับคำแนะนำลงเป็น “ขาย” (เดิม “ซื้อ”)
- **ADVANC*** แนะนำ “ซื้อ” เป้าพื้นฐาน 258 บาท ฝ่ายวิจัยฯ ยังคงมุมมองที่เป็นบวกต่ออุตสาหกรรมอินเทอร์เน็ตบรอดแบนด์ ของ ADVANC* หลังการเข้าซื้อ 3BB และคาดว่าจะหนุน Synergy ในอนาคต ทั้งฝั่งยอดขาย และฝั่งรายจ่าย SG&A ที่จะลดลง คาดจะเห็นผล Synergy ที่ชัดเจนในปี 2568

Disclaimer

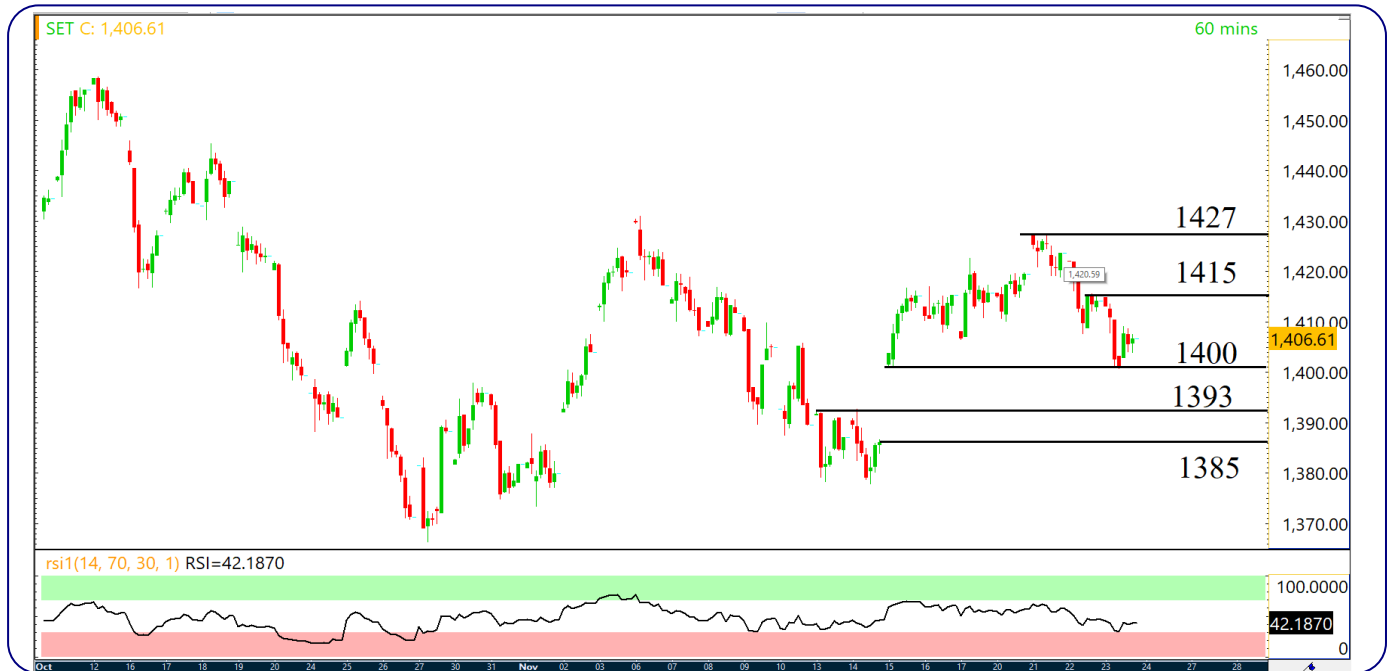
บริษัทหลักทรัพย์ เคจีไอ (ประเทศไทย) จำกัด (มหาชน) (“บริษัท”) มิได้ให้การรับรองใดๆ ถึงความถูกต้องและแท้จริงของข้อมูลในเอกสารนี้ (“ข้อมูล”) ดังนั้นไม่ว่าจะด้วยเหตุใดก็ตาม บริษัทไม่ขอรับผิดชอบต่อความเสียหายในรายได้ หรือผลประโยชน์ใดๆ ทั้งทางตรงและทางอ้อมที่เกิดขึ้นจากการใช้ ข้อมูล และข้อมูลนี้มีได้จัดทำขึ้นเพื่อเป็นการชักชวนหรือชี้แนะให้ซื้อขายหลักทรัพย์ใดๆ ทั้งนี้ข้อมูลถูกจัดทำขึ้นจากแหล่งข้อมูลที่เป็นปัจจุบันและ บริษัทสงวนสิทธิในการแก้ไขข้อความใดๆในเอกสารนี้โดยมิต้องออกคำกล่าวล่วงหน้า

มุมมอง SET Index (Morning Session 24-November-23)

กลยุทธ์ฟองส์ ปาทาน CMT®

โทร 66.2658.8888 คิว 8843

อีเมล krittapongp@kgi.co.th



SET Index: แนว sideways ในกรอบ 1393-1415

SET Index: ปิด 1406.61, -7.54 จุด, -0.53%, มูลค่าการซื้อขาย 4.04 หมื่นล้านบาท

SET Index เมื่อวานนี้: ดัชนีปรับตัวลง มีแรงขายเด่นหุ้นกลุ่มขนส่ง พลังงาน ค่าปลีก และอิเล็กทรอนิกส์

SET Index เข้าวันนี้: แนว sideways ในกรอบ 1393-1415 เนื่องจากเมื่อวานนี้ช่วงเช้าดัชนีแกว่ง sideways down ตลอด ชั่วโมงการซื้อขาย โดยในช่วงบ่ายมีแรง rebound ได้เล็กน้อย ขณะนี้ดัชนีปิดใกล้บริเวณแนวรับสำคัญบริเวณ 1400+/- ระยะสั้นหากดัชนีหลุด มองว่า downside ด้านล่างจะเปิดมากขึ้น คาดจะมีโอกาสปรับตัวลงปิด gap ล่างบริเวณ 1385+/-

กรณีผิดพลาด: หากดัชนีสามารถ break แนวต้าน 1415 ได้ มองว่า upside ด้านบนเปิดมากขึ้น มองแนวต้านถัดไปที่ 1427

แนวรับ 1385 / 1393

แนวต้าน 1415 / 1427

กลยุทธ์การลงทุน

มีหุ้น: จังหวะ rebound เป็นโอกาสขายทำกำไรที่แนวต้าน 1415 หรือ 1427

ไม่มีหุ้น: หากดัชนียังยืนเหนือ 1400 มองเป็นโอกาสเล่น rebound สั้น ๆ จบภายในวัน ด้วยปริมาณเงินที่จำกัด โดยมีจุด stop loss ที่ชัดเจน

Disclaimer

หุ้นเด่นทางเทคนิค

กลยุทธ์ฟงส์ ปาทานCMT®
โทร 66.2658.8888 ต่อ 8843
อีเมล kritsapongp@kgi.co.th



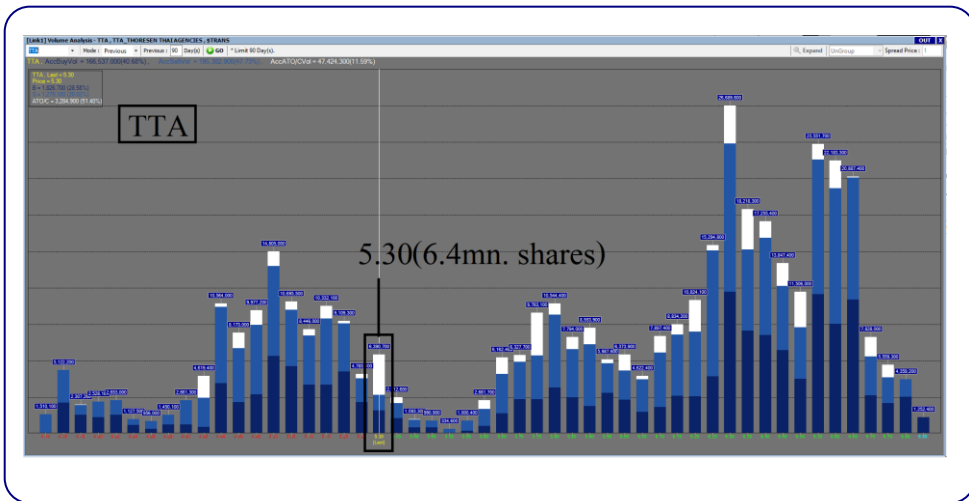
TTA

แนวรับ	5.15-5.25
แนวต้าน	5.45 / 5.60
ตัดขาดทุน	5.10

TTA กราฟรายวัน

ราคา break กรอบสะสมด้วยปริมาณการซื้อขายที่หนาแน่น ประกอบกับเกิดสัญญาณบวจาก Modified Stochastic ที่เส้น %K ตัดขึ้นจากเขต Oversold มองว่าน่าเก็งกำไรในระยะสั้น เพื่อคาดหวังการปรับตัวขึ้น

Volume Analysis



ที่ราคาเปิด 5.30 มองว่าน่าซื้อเพราะหากราคาผ่านแนวต้านที่ 5.30 ซึ่งมีปริมาณการซื้อขายประมาณ 10 ล้านหุ้น โดยหลังจากนั้นแนวต้าน ปริมาณการซื้อขายลดลงเหลือเฉลี่ยประมาณ 1.5 ล้านหุ้นต่อแท่งถือว่าแนวต้านปริมาณการซื้อขายลดไปกว่า 85% จึงคาดว่าราคาจะปรับตัวขึ้นต่อได้ง่าย

กลยุทธ์การลงทุน

คำแนะนำ: ซื้อเก็งกำไรที่แนวรับ 5.15-5.25 คาดหวังการขึ้นทดสอบแนวต้านระยะสั้นที่ 5.45 หรือ 5.60 ตัดขาดทุนเมื่อหลุด 5.10

<https://www.kgieworld.co.th>

หมายเหตุ: 1. *บริษัทอาจเป็นผู้ถือครองใบสำคัญแสดงสิทธิอนุพันธ์บนหลักทรัพย์นี้ / 2. เป้าพื้นฐาน หมายถึง ราคาเป้าหมายเชิงพื้นฐาน (Forecasted 12M Target price) ที่อ้างอิงจากทวิเคราะห์ปัจจัยพื้นฐานฉบับล่าสุดของฝ่ายวิจัย / 3. เป้า Consensus หมายถึง ค่าเฉลี่ยของราคาเป้าหมายเชิงพื้นฐานที่จัดทำโดย Bloomberg consensus หรือ IAA Consensus

Disclaimer

บริษัทหลักทรัพย์ เคจีไอ (ประเทศไทย) จำกัด (มหาชน) ("บริษัท") มิได้ให้การรับรองใดๆ ถึงความถูกต้องและแท้จริงของข้อมูลในเอกสารนี้ ("ข้อมูล") ดังนั้นไม่ว่าจะด้วยเหตุใดก็ตาม บริษัทไม่ขอรับผิดชอบต่อความเสียหายในรายได้ หรือผลประโยชน์ใดๆ ทั้งทางตรงและทางอ้อมที่เกิดขึ้นจากการใช้ ข้อมูล และข้อมูลนี้มีได้จัดทำขึ้นเพื่อเป็นการชักชวนหรือชี้แนะให้ซื้อขายหลักทรัพย์ใดๆ ทั้งนี้ข้อมูลถูกจัดทำขึ้นจากแหล่งข้อมูลที่เป็นปัจจุบันและ บริษัทสงวนสิทธิในการแก้ไขข้อความใดๆ ในเอกสารนี้โดยมิต้องบอกกล่าวล่วงหน้า

หุ้นเด่นทางเทคนิค

กลยุทธ์ฟงส์ ปาทานCMT®
โทร 66.2658.8888 ต่อ 8843
อีเมล kritsapongp@kgi.co.th

แนวโน้มราคา



CHASE

แนวรับ 2.00-2.04

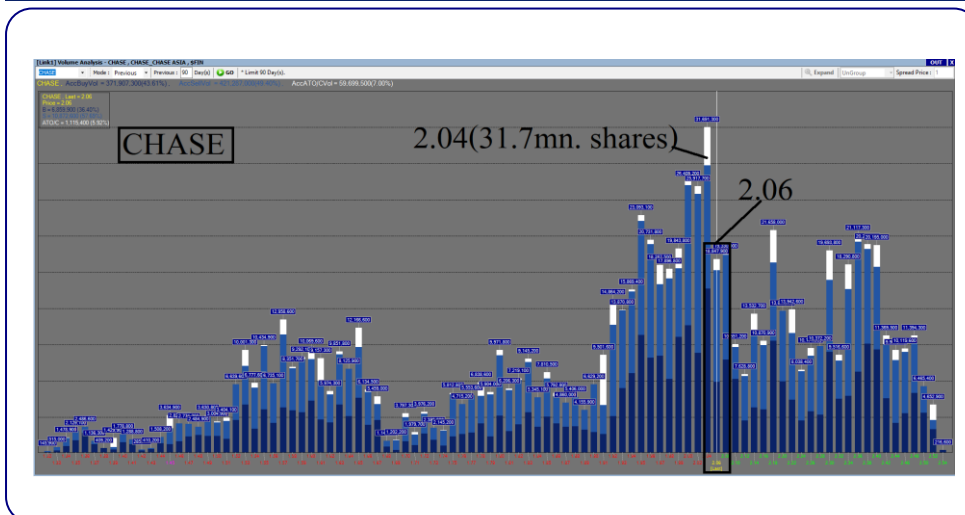
แนวต้าน 2.14 / 2.20

ตัดขาดทุน 1.98

CHASE กราฟรายวัน

ราคา break กรอบสะสมด้วยปริมาณการซื้อขายที่หนาแน่น ประกอบกับเกิดสัญญาณบวกจากเส้น MACD ที่ยังคงอยู่เหนือเส้น Signal มองว่าน่าเก็งกำไรในระยะสั้น เพื่อคาดหวังการปรับตัวขึ้น

Volume Analysis



ที่ราคาเปิด 2.06 มองว่าน่าซื้อเพราะราคาได้ผ่านแนวต้านที่ 2.04 ซึ่งมีปริมาณการซื้อขายประมาณ 31.7 ล้านหุ้น โดยหลังจากนั้นแนวต้าน ปริมาณการซื้อขายลดลงเหลือเฉลี่ยประมาณ 13 ล้านหุ้นต่อแท่งถือว่าแนวต้านปริมาณการซื้อขายลดไปกว่า 59% จึงคาดว่าราคาจะปรับตัวขึ้นต่อได้ง่าย

กลยุทธ์การลงทุน

คำแนะนำ: ซื้อเก็งกำไรที่แนวรับ 2.00-2.04 คาดหวังการขึ้นทดสอบแนวต้านระยะสั้นที่ 2.14 หรือ 2.20 ตัดขาดทุนเมื่อหลุด 1.98

<https://www.kgiworld.co.th>

หมายเหตุ: 1. *บริษัทอาจเป็นผู้ถือโอบสำคัญแสดงสิทธิอนุพันธ์บนหลักทรัพย์นี้ / 2. เป้าพื้นฐาน หมายถึง ราคาเป้าหมายเชิงพื้นฐาน (Forecasted 12M Target price) ที่อ้างอิงจากทวิเคราะห์ปัจจัยพื้นฐานฉบับล่าสุดของฝ่ายวิจัย / 3. เป้า Consensus หมายถึง ค่าเฉลี่ยของราคาเป้าหมายเชิงพื้นฐานที่จัดทำโดย Bloomberg consensus หรือ IAA Consensus

Disclaimer

บริษัทหลักทรัพย์ เคจีไอ (ประเทศไทย) จำกัด (มหาชน) ("บริษัท") มิได้ให้การรับรองใดๆ ถึงความถูกต้องและแท้จริงของข้อมูลในเอกสารนี้ ("ข้อมูล") ดังนั้นไม่ว่าจะด้วยเหตุใดก็ตาม บริษัทไม่ขอรับผิดชอบต่อความเสียหายในรายได้ หรือผลประโยชน์ใดๆ ทั้งทางตรงและทางอ้อมที่เกิดขึ้นจากการใช้ ข้อมูล และข้อมูลนี้มิได้จัดทำขึ้นเพื่อเป็นการชักชวนหรือชี้แนะให้ซื้อขายหลักทรัพย์ใดๆ ทั้งนี้ข้อมูลถูกจัดทำขึ้นจากแหล่งข้อมูลที่เป็นปัจจุบันและ บริษัทสงวนสิทธิในการแก้ไขข้อความใดๆ ในเอกสารนี้โดยมิต้องออกกล่าวอ้างหน้า

กลยุทธ์หุ้นที่เคยแนะนำ

กลยุทธ์ฟังกส์ ปาทานCMT®
โทร 66.2658.8888 คอ 8843
อีเมล kraitsapongp@kgi.co.th

ชื่อหุ้น	คำแนะนำ	ราคาต้นทุน	แนวรับ	แนวต้าน	Stop Loss	Trailing Stop	วันที่แนะนำ
SUSCO	ถือ	4.70	4.60-4.68	4.80/4.90	4.56		23-Nov-23
YGG	ถือ	7.85	7.60-7.70	7.90/8.20	7.50		23-Nov-23
TAN	ถือ	17.00	16.80-17.00	17.70/18.20	16.70		23-Nov-23
ITC	ถือ	21.30	20.80	21.30/22.00	20.50		22-Nov-23
GLOBAL*	ถือ	17.80	17.50-17.70	18.40/18.90	17.30		22-Nov-23
AAI	ถือ	3.94	3.84-3.90	4.06/4.16	3.80		21-Nov-23
KCE*	ถือ	53.50	51.00	53.00/55.00	50.50		21-Nov-23
AMATA*	ถือ	24.90	24.90	25.75/26.75		24.90	21-Nov-23
BCH*	ถือ	20.70	20.70	21.30/22.00		20.80	20-Nov-23
THCOM	ตัดขาดทุน	12.80	-	-	12.40		20-Nov-23
MTC*	ถือ	43.50	43.50	45.00/46.50		43.50	20-Nov-23

หมายเหตุ

- กลยุทธ์หุ้นที่เคยแนะนำ คือ การติดตามคำแนะนำหุ้นเด่นทางเทคนิคที่เคยแนะนำในช่วง 5 วันที่ผ่านมา
- คำแนะนำ แบ่งเป็น 4 แบบคือ “ถือ” หมายถึง ถือหุ้นหรือคงสถานะตามเดิม, “ขายทำกำไร” หมายถึง ขายที่ราคา Trailing Stop หรือแนวต้านที่ 2, “ขายเท่าทุน” หมายถึง ขายที่ราคาต้นทุน, “ตัดขาดทุน” หมายถึง ขายที่ราคา Stop Loss
- ราคาค้นทุนคือ ราคาเปิดของหุ้นในวันที่แนะนำ ซึ่งเป็นเพียงราคาสมมติเพื่ออ้างอิงคำแนะนำหุ้นตัวนั้น ๆ ทั้งนี้มิได้เป็นการแนะนำให้ซื้อหุ้นที่ราคาเปิดแต่อย่างใด
- หุ้นจะถูกนำออกจากตาราง 2 กรณี ดังนี้) ปรับตัวถึงแนวต้านที่ 2 หรือ Trailing หรือ Stop Loss อย่างไม่อย่างหนึ่ง ii) อยู่ในตารางเกิน 5 วันทำการ
- Trailing Stop คือ จุดของราคาที่ใช้เป็นจุดขายทำกำไรหรือขายเพื่อรักษาดำเนินทุน ส่วนมากจะถูกกำหนดเมื่อราคาปรับตัวขึ้นจากราคาค้นทุน
- หุ้นและคำแนะนำในตารางด้านบนเป็นเพียงแนวทางการลงทุนเท่านั้น โดยมีได้รับรองผลตอบแทนจากการลงทุนแต่อย่างใด

<https://www.kgiworld.co.th>

หมายเหตุ: 1. “บริษัทอาจเป็นผู้ถือครองหุ้นสำคัญแสดงสิทธิออกพันธบัตรหลักทรัพย์นี้ / 2. เป้าพื้นฐาน หมายถึง ราคาเป้าหมายเชิงพื้นฐาน (Forecasted 12M Target price) ที่อ้างอิงจากบทวิเคราะห์ที่ปัจจัยพื้นฐานฉบับล่าสุดของฝ่ายวิจัย / 3. เป้า Consensus หมายถึง ค่าเฉลี่ยของราคาเป้าหมายพื้นฐานที่จัดทำโดย Bloomberg consensus หรือ IAA Consensus

Disclaimer

บริษัทหลักทรัพย์ เคจีไอ (ประเทศไทย) จำกัด (มหาชน) (“บริษัท”) มิได้ให้การรับรองใดๆ ถึงความถูกต้องและแท้จริงของข้อมูลในเอกสารนี้ (“ข้อมูล”) ดังนั้นไม่ว่าจะด้วยเหตุใดก็ตาม บริษัทไม่ขอรับผิดชอบต่อความเสียหายในรายได้ หรือผลประโยชน์ใดๆ ทั้งทางตรงและทางอ้อมที่เกิดขึ้นจากการใช้ ข้อมูล และข้อมูลนี้มีได้จัดทำขึ้นเพื่อการชักชวนหรือแนะนำให้ซื้อขายหลักทรัพย์ใดๆ ทั้งนี้ข้อมูลถูกจัดทำขึ้นจากแหล่งข้อมูลที่เป็นปัจจุบันและ บริษัทสงวนสิทธิในการแก้ไขข้อความใดๆ ในเอกสารนี้โดยมิต้องออกกล่าวอ้างหน้า

รายงานเอ็นวีดีอาร์ (NVDR) ประจำวัน
จำนวนหุ้นเพิ่มขึ้นสูงสุด 20 อันดับ

ชื่อหุ้น	ราคา (บาท)	จำนวนหุ้นที่ถือ (ล้านหุ้น)		เอ็นวีดีอาร์เปลี่ยนแปลง		
		22 พ.ย. 66	23 พ.ย. 66	(พันหุ้น)	มูลค่า (ล้านบาท)	(%)
TTB	1.55	5,448.87	5,496.43	47,565.0	73.72	0.9
SIRI	1.68	1,369.15	1,381.54	12,383.4	21.10	0.9
OR	20.10	328.64	332.88	4,242.1	85.08	1.3
GUNKUL	2.60	441.55	445.48	3,933.5	10.21	0.9
TWZ	0.05	550.59	554.18	3,592.7	0.14	0.7
COM7	23.50	159.80	163.24	3,434.0	80.12	2.1
BANPU	7.85	1,074.74	1,078.15	3,401.9	26.84	0.3
EFORL	0.27	101.98	105.34	3,357.4	0.95	3.3
PSL	7.55	134.29	136.94	2,652.7	19.86	2.0
HPT	0.60	7.00	9.63	2,622.3	1.54	37.4
XPG	1.09	236.45	239.00	2,551.1	2.60	1.1
OTO	1.04	23.16	25.67	2,508.2	2.77	10.8
MALEE	10.20	17.17	19.55	2,382.6	23.42	13.9
AMATA	25.50	99.29	101.53	2,245.9	56.55	2.3
PIN	4.64	12.37	14.58	2,210.7	10.23	17.9
NER	4.70	54.30	56.51	2,204.9	10.39	4.1
DELTA	80.25	358.34	360.47	2,122.9	170.57	0.6
THANI	2.80	135.68	137.78	2,109.3	5.90	1.6
BGRIM	25.75	117.70	119.64	1,943.0	50.47	1.7
KGEM	0.90	31.89	33.68	1,795.8	1.65	5.6

มูลค่าเพิ่มขึ้นสูงสุด 20 อันดับ

ชื่อหุ้น	ราคา (บาท)	จำนวนหุ้นที่ถือ (ล้านหุ้น)		เอ็นวีดีอาร์เปลี่ยนแปลง		
		22 พ.ย. 66	23 พ.ย. 66	(พันหุ้น)	มูลค่า (ล้านบาท)	(%)
DELTA	80.25	358.34	360.47	2,122.9	170.57	0.6
CPN	67.00	317.72	319.46	1,740.6	117.33	0.5
PTTEP	160.00	384.85	385.51	656.4	105.02	0.2
OR	20.10	328.64	332.88	4,242.1	85.08	1.3
COM7	23.50	159.80	163.24	3,434.0	80.12	2.1
TTB	1.55	5,448.87	5,496.43	47,565.0	73.72	0.9
GPSC	45.00	70.08	71.68	1,600.5	72.89	2.3
AMATA	25.50	99.29	101.53	2,245.9	56.55	2.3
BGRIM	25.75	117.70	119.64	1,943.0	50.47	1.7
TOP	51.75	265.99	266.85	856.1	44.33	0.3
IVL	25.75	450.22	451.80	1,574.5	40.59	0.3
RATCH	33.50	98.28	99.49	1,212.0	40.43	1.2
INTUCH	72.25	181.54	182.09	547.2	39.42	0.3
JTS	63.00	3.40	4.00	599.7	37.63	17.6
SCC	294.00	106.79	106.91	124.5	36.72	0.1
MINT	28.00	587.50	588.53	1,032.3	29.07	0.2
BCP	44.50	260.63	261.26	623.7	27.86	0.2
CBG	79.50	35.40	35.75	343.1	27.34	1.0
BANPU	7.85	1,074.74	1,078.15	3,401.9	26.84	0.3
SCGP	38.00	147.60	148.31	708.6	26.73	0.5

ที่มา: ตลาดหลักทรัพย์ฯ และ เคจี ไอ (ประเทศไทย)

หมายเหตุ: ข้อมูลผลของการระดมอาจ มีการเปลี่ยนแปลงได้ภายหลังการปรับปรุงโดยตลาดหลักทรัพย์ฯ

จำนวนหุ้นลดลงสูงสุด 20 อันดับ

ชื่อหุ้น	ราคา (บาท)	จำนวนหุ้นที่ถือ (ล้านหุ้น)		เอ็นวีดีอาร์เปลี่ยนแปลง		
		22 พ.ย. 66	23 พ.ย. 66	(พันหุ้น)	มูลค่า (ล้านบาท)	(%)
AOT	62.25	593.56	581.44	(12,114.3)	(764.93)	(2.0)
B-W8	0.02	82.95	73.51	(9,433.6)	(0.19)	(11.4)
PTT	34.25	1,200.11	1,193.13	(6,973.7)	(239.93)	(0.6)
BDMS	26.50	2,022.66	2,015.84	(6,817.8)	(179.78)	(0.3)
BTS	7.20	1,331.01	1,324.28	(6,731.9)	(48.13)	(0.5)
AWC	3.74	1,104.95	1,098.88	(6,076.9)	(22.65)	(0.5)
JKN	0.70	46.93	42.34	(4,595.0)	(3.32)	(9.8)
JAS	2.02	287.58	284.64	(2,941.9)	(5.96)	(1.0)
BEM	8.00	941.47	938.75	(2,724.8)	(21.68)	(0.3)
B	0.13	234.53	231.86	(2,670.7)	(0.35)	(1.1)
AQUA	0.36	67.78	65.56	(2,219.8)	(0.82)	(3.3)
NEWS	0.02	2,763.15	2,760.99	(2,162.9)	(0.04)	(0.1)
PSP	3.80	21.57	19.43	(2,142.4)	(8.16)	(9.9)
TRITN	0.13	348.48	346.38	(2,100.0)	(0.27)	(0.6)
TTA	5.30	123.45	121.52	(1,924.4)	(8.84)	(1.6)
STOWER	0.17	51.58	49.66	(1,914.4)	(0.30)	(3.7)
WAVE	0.16	189.10	187.21	(1,888.7)	(0.29)	(1.0)
ERW	5.35	110.49	108.69	(1,802.1)	(9.52)	(1.6)
KCG	8.80	11.54	9.76	(1,777.1)	(15.84)	(15.4)
PSG	0.69	3,453.20	3,451.72	(1,480.0)	(1.02)	(0.0)

มูลค่าลดลงสูงสุด 20 อันดับ

ชื่อหุ้น	ราคา (บาท)	จำนวนหุ้นที่ถือ (ล้านหุ้น)		เอ็นวีดีอาร์เปลี่ยนแปลง		
		22 พ.ย. 66	23 พ.ย. 66	(พันหุ้น)	มูลค่า (ล้านบาท)	(%)
AOT	62.25	593.56	581.44	(12,114.3)	(764.93)	(2.0)
PTT	34.25	1,200.11	1,193.13	(6,973.7)	(239.93)	(0.6)
BDMS	26.50	2,022.66	2,015.84	(6,817.8)	(179.78)	(0.3)
CPALL	55.50	972.77	971.64	(1,126.9)	(61.85)	(0.1)
BTS	7.20	1,331.01	1,324.28	(6,731.9)	(48.13)	(0.5)
SCB	99.00	194.33	193.98	(340.6)	(33.52)	(0.2)
AWC	3.74	1,104.95	1,098.88	(6,076.9)	(22.65)	(0.5)
BEM	8.00	941.47	938.75	(2,724.8)	(21.68)	(0.3)
KCE	51.75	65.51	65.09	(420.4)	(21.66)	(0.6)
SPALI	17.90	224.42	223.30	(1,122.2)	(20.10)	(0.5)
ADVANC	218.00	218.31	218.24	(74.6)	(16.00)	(0.0)
KCG	8.80	11.54	9.76	(1,777.1)	(15.84)	(15.4)
MOSHI	51.25	4.68	4.37	(303.7)	(15.81)	(6.5)
TASCO	17.60	156.51	155.89	(622.7)	(10.96)	(0.4)
OSP	23.80	192.13	191.69	(438.9)	(10.36)	(0.2)
ERW	5.35	110.49	108.69	(1,802.1)	(9.52)	(1.6)
DOHOME	12.50	38.35	37.63	(723.1)	(9.02)	(1.9)
TTA	5.30	123.45	121.52	(1,924.4)	(8.84)	(1.6)
SJWD	14.70	23.85	23.24	(606.2)	(8.71)	(2.5)
PLANB	8.10	181.99	180.93	(1,055.9)	(8.50)	(0.6)

<https://www.kgieworld.co.th>

หมายเหตุ: 1. "บริษัทอาจเป็นผู้ถือครองที่สำคัญแสดงสิทธิของหุ้นที่บริษัทมี / 2. เป้าพื้นฐาน หมายถึง ราคาเป้าหมายเชิงพื้นฐาน (Forecasted 12M Target price) ที่อ้างอิงจากบทวิเคราะห์ที่ปัจจัยพื้นฐานฉบับล่าสุดของฝ่ายวิจัย / 3. เป้า Consensus หมายถึง ค่าเฉลี่ยของราคาเป้าหมายพื้นฐานที่จัดทำโดย Bloomberg consensus หรือ IAA Consensus

Disclaimer

บริษัทหลักทรัพย์ เคจีไอ (ประเทศไทย) จำกัด (มหาชน) ("บริษัท") มิได้ให้การรับรองใดๆ ถึงความถูกต้องและแท้จริงของข้อมูลในเอกสารนี้ ("ข้อมูล") ดังนั้นไม่ว่าจะด้วยเหตุใดก็ตาม บริษัทไม่ขอรับผิดชอบต่อความเสียหายในรายได้ หรือผลประโยชน์ใดๆ ทั้งทางตรงและทางอ้อมที่เกิดขึ้นจากการใช้ ข้อมูล และข้อมูลนี้มิได้จัดทำขึ้นเพื่อการชักจูงหรือชี้แนะให้ซื้อขายหลักทรัพย์ใดๆ ทั้งนี้ข้อมูลถูกจัดทำขึ้นจากแหล่งข้อมูลที่เป็นปัจจุบันและ บริษัทสงวนสิทธิในการแก้ไขข้อความใดๆในเอกสารนี้โดยมิต้องออกกล่าวอ้างหน้า

รายงานหุ้นที่ถูกสั่งห้ามจำหน่าย (Silent Period) (เรียงตามวันที่สิ้นสุด)

ชื่อหุ้น	ระยะเวลาห้ามจำหน่าย		จำนวนหุ้น (ล้านหุ้น)	ร้อยละของ ทุนชำระแล้ว	ทุนชำระแล้ว (ล้านบาท)	จำนวนหุ้นห้ามจำหน่ายคงเหลือ (ล้านหุ้น)				วันแรกในแต่ละช่วงที่สามารถจำหน่ายหุ้นได้				จำนวนหุ้นที่พ้นการห้ามจำหน่ายแต่ละช่วง (ล้านหุ้น)			
	วันเริ่มต้น	วันสิ้นสุด				6M	12M	18M	24M	6M	12M	18M	24M	6M	12M	18M	24M
BBGI	17 มี.ค. 65	16 มี.ค. 66	795.00	54.98	1,446.00	795.00	596.25	Free	Free	16 ก.ย. 65	16 มี.ค. 66	16 ก.ย. 66	16 มี.ค. 67	198.75	596.25	-	-
JDF	7 เม.ย. 65	6 เม.ย. 66	330.00	55.00	600.00	330.00	247.50	Free	Free	6 ต.ค. 65	6 เม.ย. 66	6 ต.ค. 66	6 เม.ย. 67	82.50	247.50	-	-
CEYE	29 เม.ย. 65	28 เม.ย. 66	148.00	54.81	270.00	148.00	111.00	Free	Free	28 ต.ค. 65	28 เม.ย. 66	28 ต.ค. 66	28 เม.ย. 67	37.00	111.00	-	-
BIS	5 พ.ค. 65	4 พ.ค. 66	172.00	54.78	314.00	172.00	129.00	Free	Free	4 พ.ย. 65	4 พ.ค. 66	4 พ.ย. 66	4 พ.ค. 67	43.00	129.00	-	-
KCC	5 พ.ค. 65	4 พ.ค. 66	341.00	55.00	620.00	341.00	255.75	Free	Free	4 พ.ย. 65	4 พ.ค. 66	4 พ.ย. 66	4 พ.ค. 67	85.25	255.75	-	-
FTI	19 พ.ค. 65	18 พ.ค. 66	247.00	54.89	450.00	247.00	185.25	Free	Free	18 พ.ย. 65	18 พ.ค. 66	18 พ.ย. 66	18 พ.ค. 67	61.75	185.25	-	-
PLUS	20 พ.ค. 65	19 พ.ค. 66	368.00	54.93	670.00	368.00	276.00	Free	Free	19 พ.ย. 65	19 พ.ค. 66	19 พ.ย. 66	19 พ.ค. 67	92.00	276.00	-	-
STP	14 มิ.ย. 65	13 มิ.ย. 66	55.00	55.00	100.00	55.00	41.25	Free	Free	13 ธ.ค. 65	13 มิ.ย. 66	13 ธ.ค. 66	13 มิ.ย. 67	13.75	41.25	-	-
TEKA	15 มิ.ย. 65	14 มิ.ย. 66	165.00	55.00	300.00	165.00	123.75	Free	Free	14 ธ.ค. 65	14 มิ.ย. 66	14 ธ.ค. 66	14 มิ.ย. 67	41.25	123.75	-	-
BLESS	7 ก.ค. 65	6 ก.ค. 66	440.00	55.00	800.00	440.00	330.00	Free	Free	6 ม.ค. 66	6 ก.ค. 66	6 ม.ค. 67	6 ก.ค. 67	110.00	330.00	-	-
TLI	25 ก.ค. 65	24 ก.ค. 66	6,297.00	55.00	11,450.00	6,297.00	4,722.75	Free	Free	24 ม.ค. 66	24 ก.ค. 66	24 ม.ค. 67	24 ก.ค. 67	1,574.25	4,722.75	-	-
CHIC	27 ก.ค. 65	26 ก.ค. 66	748.00	55.00	1,360.00	748.00	561.00	Free	Free	26 ม.ค. 66	26 ก.ค. 66	26 ม.ค. 67	26 ก.ค. 67	187.00	561.00	-	-
YONG	2 ส.ค. 65	1 ส.ค. 66	374.00	55.00	680.00	374.00	280.50	Free	Free	1 ก.พ. 66	1 ส.ค. 66	1 ก.พ. 67	1 ส.ค. 67	93.50	280.50	-	-
TGE	19 ส.ค. 65	18 ส.ค. 66	1,210.00	55.00	2,200.00	1,210.00	907.50	Free	Free	18 ก.พ. 66	18 ส.ค. 66	18 ก.พ. 67	18 ส.ค. 67	302.50	907.50	-	-
CH	12 ก.ย. 65	11 ก.ย. 66	440.00	55.00	800.00	440.00	330.00	Free	Free	11 มี.ค. 66	11 ก.ย. 66	11 มี.ค. 67	11 ก.ย. 67	110.00	330.00	-	-
TEGH	30 ก.ย. 65	29 ก.ย. 66	594.00	55.00	1,080.00	594.00	445.50	Free	Free	29 มี.ค. 66	29 ก.ย. 66	29 มี.ค. 67	29 ก.ย. 67	148.50	445.50	-	-
24CS	3 ต.ค. 65	2 ต.ค. 66	236.00	54.88	430.00	236.00	177.00	Free	Free	2 เม.ย. 66	2 ต.ค. 66	2 เม.ย. 67	2 ต.ค. 67	59.00	177.00	-	-
AMARC	19 ต.ค. 65	18 ต.ค. 66	231.00	55.00	420.00	231.00	173.25	Free	Free	18 เม.ย. 66	18 ต.ค. 66	18 เม.ย. 67	18 ต.ค. 67	57.75	173.25	-	-
PCC	21 ต.ค. 65	20 ต.ค. 66	674.00	54.98	1,226.00	674.00	505.50	Free	Free	20 เม.ย. 66	20 ต.ค. 66	20 เม.ย. 67	20 ต.ค. 67	168.50	505.50	-	-
ITNS	25 ต.ค. 65	24 ต.ค. 66	121.00	55.00	220.00	121.00	90.75	Free	Free	24 เม.ย. 66	24 ต.ค. 66	24 เม.ย. 67	24 ต.ค. 67	30.25	90.75	-	-
AAI	1 พ.ย. 65	31 ต.ค. 66	1,168.00	54.96	2,125.00	1,168.00	876.00	Free	Free	30 เม.ย. 66	31 ต.ค. 66	30 เม.ย. 67	31 ต.ค. 67	292.00	876.00	-	-
BTG	2 พ.ย. 65	1 พ.ย. 66	1,064.00	55.02	1,934.00	1,064.00	798.00	Free	Free	1 พ.ค. 66	1 พ.ย. 66	1 พ.ค. 67	1 พ.ย. 67	266.00	798.00	-	-
KLINIQ	7 พ.ย. 65	6 พ.ย. 66	121.00	55.00	220.00	121.00	90.75	Free	Free	6 พ.ค. 66	6 พ.ย. 66	6 พ.ค. 67	6 พ.ย. 67	30.25	90.75	-	-
POLY	16 พ.ย. 65	15 พ.ย. 66	247.00	54.89	450.00	247.00	185.25	Free	Free	15 พ.ค. 66	15 พ.ย. 66	15 พ.ค. 67	15 พ.ย. 67	61.75	185.25	-	-
KJL	22 พ.ย. 65	21 พ.ย. 66	63.00	54.31	116.00	63.00	47.25	Free	Free	21 พ.ค. 66	21 พ.ย. 66	21 พ.ค. 67	21 พ.ย. 67	15.75	47.25	-	-
AURA	29 พ.ย. 65	28 พ.ย. 66	733.00	54.95	1,334.00	733.00	549.75	Free	Free	28 พ.ค. 66	28 พ.ย. 66	28 พ.ค. 67	28 พ.ย. 67	183.25	549.75	-	-
PRI	30 พ.ย. 65	29 พ.ย. 66	176.00	55.00	320.00	176.00	132.00	Free	Free	29 พ.ค. 66	29 พ.ย. 66	29 พ.ค. 67	29 พ.ย. 67	44.00	132.00	-	-
MTW	6 ธ.ค. 65	5 ธ.ค. 66	185.00	54.90	337.00	185.00	138.75	Free	Free	5 มิ.ย. 66	5 ธ.ค. 66	5 มิ.ย. 67	5 ธ.ค. 67	46.25	138.75	-	-
UBA	7 ธ.ค. 65	6 ธ.ค. 66	330.00	55.00	600.00	330.00	247.50	Free	Free	6 มิ.ย. 66	6 ธ.ค. 66	6 มิ.ย. 67	6 ธ.ค. 67	82.50	247.50	-	-
ITC	9 ธ.ค. 65	8 ธ.ค. 66	1,650.00	55.00	3,000.00	1,650.00	1,237.50	Free	Free	8 มิ.ย. 66	8 ธ.ค. 66	8 มิ.ย. 67	8 ธ.ค. 67	412.50	1,237.50	-	-
SGC	13 ธ.ค. 65	12 ธ.ค. 66	1,798.00	54.98	3,270.00	1,798.00	1,348.50	Free	Free	12 มิ.ย. 66	12 ธ.ค. 66	12 มิ.ย. 67	12 ธ.ค. 67	449.50	1,348.50	-	-
DTCENT	15 ธ.ค. 65	14 ธ.ค. 66	662.00	54.94	1,205.00	662.00	496.50	Free	Free	14 มิ.ย. 66	14 ธ.ค. 66	14 มิ.ย. 67	14 ธ.ค. 67	165.50	496.50	-	-
SM	20 ธ.ค. 65	19 ธ.ค. 66	605.00	55.00	1,100.00	605.00	453.75	Free	Free	19 มิ.ย. 66	19 ธ.ค. 66	19 มิ.ย. 67	19 ธ.ค. 67	151.25	453.75	-	-
WARRIX	21 ธ.ค. 65	20 ธ.ค. 66	330.00	55.00	600.00	330.00	247.50	Free	Free	20 มิ.ย. 66	20 ธ.ค. 66	20 มิ.ย. 67	20 ธ.ค. 67	82.50	247.50	-	-
MOSHI	22 ธ.ค. 65	21 ธ.ค. 66	165.00	55.00	300.00	165.00	123.75	Free	Free	21 มิ.ย. 66	21 ธ.ค. 66	21 มิ.ย. 67	21 ธ.ค. 67	41.25	123.75	-	-
KTMS	23 ธ.ค. 65	22 ธ.ค. 66	165.00	55.00	300.00	165.00	123.75	Free	Free	22 มิ.ย. 66	22 ธ.ค. 66	22 มิ.ย. 67	22 ธ.ค. 67	41.25	123.75	-	-
SAF	19 ม.ค. 66	18 ม.ค. 67	165.00	55.00	300.00	165.00	123.75	Free	Free	18 ก.ค. 66	18 ม.ค. 67	18 ก.ค. 67	18 ม.ค. 68	41.25	123.75	-	-
MASTER	25 ม.ค. 66	24 ม.ค. 67	132.00	55.00	240.00	132.00	99.00	Free	Free	24 ก.ค. 66	24 ม.ค. 67	24 ก.ค. 67	24 ม.ค. 68	33.00	99.00	-	-
SVR	8 ก.พ. 66	7 ก.พ. 67	280.00	54.90	510.00	280.00	210.00	Free	Free	7 ส.ค. 66	7 ก.พ. 67	7 ส.ค. 67	7 ก.พ. 68	70.00	210.00	-	-
NTSC	9 ก.พ. 66	8 ก.พ. 67	55.00	55.00	100.00	55.00	41.25	Free	Free	8 ส.ค. 66	8 ก.พ. 67	8 ส.ค. 67	8 ก.พ. 68	13.75	41.25	-	-
MEB	14 ก.พ. 66	13 ก.พ. 67	165.00	55.00	300.00	165.00	123.75	Free	Free	13 ส.ค. 66	13 ก.พ. 67	13 ส.ค. 67	13 ก.พ. 68	41.25	123.75	-	-
PQS	15 ก.พ. 66	14 ก.พ. 67	368.00	54.93	670.00	368.00	276.00	Free	Free	14 ส.ค. 66	14 ก.พ. 67	14 ส.ค. 67	14 ก.พ. 68	92.00	276.00	-	-
BVG	17 ก.พ. 66	16 ก.พ. 67	247.00	54.89	450.00	247.00	185.25	Free	Free	16 ส.ค. 66	16 ก.พ. 67	16 ส.ค. 67	16 ก.พ. 68	61.75	185.25	-	-

ที่มา: ตลาดหลักทรัพย์ฯ และ เคจีไอ (ประเทศไทย)

<https://www.kgieworld.co.th>

หมายเหตุ: 1. *บริษัทอาจเป็นผู้ถือครองหุ้นสำคัญแสดงสิทธิของหุ้นที่บริษัทถือหุ้นนี้ / 2. เป้าพื้นฐาน หมายถึง ราคาเป้าหมายเชิงพื้นฐาน (Forecasted 12M Target price) ที่อ้างอิงจากบทวิเคราะห์ที่ปัจจัยพื้นฐานฉบับล่าสุดของฝ่ายวิจัย / 3. เป้า Consensus หมายถึง ค่าเฉลี่ยของราคาเป้าหมายเชิงพื้นฐานที่จัดทำโดย Bloomberg consensus หรือ IAA Consensus

Disclaimer

บริษัทหลักทรัพย์ เคจีไอ (ประเทศไทย) จำกัด (มหาชน) ("บริษัท") มิได้ให้การรับรองใดๆ ถึงความถูกต้องและแท้จริงของข้อมูลในเอกสารนี้ ("ข้อมูล") ดังนั้นไม่ว่าจะด้วยเหตุใดก็ตาม บริษัทไม่ขอรับผิดชอบต่อความเสียหายในรายได้ หรือผลประโยชน์ใดๆ ทั้งทางตรงและทางอ้อมที่เกิดขึ้นจากการใช้ ข้อมูล และข้อมูลนี้มิได้จัดทำขึ้นเพื่อการชักชวนหรือชี้แนะให้ซื้อขายหลักทรัพย์ใดๆ ทั้งนี้ข้อมูลถูกจัดทำขึ้นจากแหล่งข้อมูลที่เป็นปัจจุบันและ บริษัทสงวนสิทธิในการแก้ไขข้อความใดๆ ในเอกสารนี้โดยมิได้ออกกล่าวล่วงหน้า

รายงานการเปลี่ยนแปลงการถือครองหลักทรัพย์ของผู้บริหาร (Change of Management Holdings)

ชื่อบริษัท	ชื่อผู้บริหาร	ความสัมพันธ์*	ประเภท	จำนวน (หุ้น)				ราคา (บาท)
				ซื้อ	ขาย	รับโอน	โอนออก	
APP	นาย ธานินทร์ พรศิริวิเศษ	ผู้รายงาน	หุ้นสามัญ		8,000			2.82
	นาย ธานินทร์ พรศิริวิเศษ	ผู้รายงาน	หุ้นสามัญ		8,000			2.80
	นาย ธานินทร์ พรศิริวิเศษ	ผู้รายงาน	หุ้นสามัญ		8,000			2.78
AS	นาย ปราโมทย์ สุดจิตพร	ผู้รายงาน	หุ้นสามัญ	149,200				7.47
	นาย ปราโมทย์ สุดจิตพร	ผู้รายงาน	หุ้นสามัญ	153,200				7.32
BCP	นาย ภูวดล สุนทรวิภาต	ผู้รายงาน	หุ้นสามัญ		15,100			44.50
BLC	นาย สุวิทย์ งามภูพันธ์	ผู้รายงาน	หุ้นสามัญ	80,000				4.06
DTCENT	นาย อภิสิทธิ์ ฐิติเกียรติกำจร	ผู้รายงาน	หุ้นสามัญ	300,000				1.31
EP	นาย ยุทธ ชินสุภัคกุล	ผู้รายงาน	หุ้นสามัญ	8,800				2.75
JPARK	นาย ชจรกฤษ เมธา	ผู้รายงาน	หุ้นสามัญ		1,000			5.75
	นาย ชจรกฤษ เมธา	ผู้รายงาน	หุ้นสามัญ		1,000			5.15
	นาย ชจรกฤษ เมธา	ผู้รายงาน	หุ้นสามัญ		90,000			5.05
LEO	นาย ธีระชัย เชมมนัสศิริ	ผู้รายงาน	หุ้นสามัญ	12,000				4.86
NV	นาง ยุพิน จันทร์จันทามาต	นิติบุคคลซึ่งผู้จัดท	หุ้นสามัญ	30,000				1.91
	นาง ยุพิน จันทร์จันทามาต	นิติบุคคลซึ่งผู้จัดท	หุ้นสามัญ	237,300				1.78
PCC	นาย กิตติ สัมฤทธิ์	ผู้รายงาน	หุ้นสามัญ	130,000				2.88
PEACE	นาย พิสิฐ ปัญญาคุณภรณ์	ผู้รายงาน	หุ้นสามัญ	45,600				3.28
PHG	นาย กฤษวัฒน์ ตระกูลช่าง	คู่สมรส/ผู้ถืออยู่ใน	หุ้นสามัญ	120,000				12.50
PROEN	นาย นริศ รัตน์เยี่ยม	ผู้รายงาน	หุ้นสามัญ		870,000			2.96
	นาย นริศ รัตน์เยี่ยม	ผู้รายงาน	ใบสำคัญฯ		600,000			0.05
RAM	นางสาว ฤกษ์จี กาญจนพิทักษ์	ผู้รายงาน	หุ้นสามัญ	2,000				39.50
RBF	นาย ธีรพัฒน์ ญาณภรณ์กุล	ผู้รายงาน	หุ้นสามัญ		50,000			13.30
SFT	นาย สุภเดช ธนากรฐิติคุณ	ผู้รายงาน	หุ้นสามัญ	9,100				3.96
TKC	นาย สยาม เตียวตรานนท์	ผู้รายงาน	หุ้นสามัญ	130,000				16.07
TLI	นาย เคียน อิน ลิ้ม	ผู้รายงาน	หุ้นสามัญ	100,000				10.10
TRITN	นางสาว หลุยส์ เตชะอุบล	คู่สมรส/ผู้ถืออยู่ใน	หุ้นสามัญ	200,000				0.14
TRU	นาย วุฒิชัย เจริญโชค	ผู้รายงาน	หุ้นสามัญ		300			3.34
	นาย วุฒิชัย เจริญโชค	ผู้รายงาน	หุ้นสามัญ		10,000			3.34
	นาย วุฒิชัย เจริญโชค	ผู้รายงาน	หุ้นสามัญ		11,400			3.34
WFX	นางสาว ฉลองขวัญ วงศาสุทธิ	ผู้รายงาน	หุ้นสามัญ	40,000				2.04
ZEN	นาย ศิริวัฒน์ ชัชวาลย์	ผู้รายงาน	หุ้นสามัญ		31,500			10.10
	นาย ศิริวัฒน์ ชัชวาลย์	ผู้รายงาน	หุ้นสามัญ		51,700			10.10

ที่มา: เว็บไซต์ ก.ล.ด.

 หมายเหตุ: * กรณีที่บริษัทมีผู้บริหารเป็นคู่สมรสกัน ถ้ามีการซื้อขายหลักทรัพย์ คู่สมรสทั้ง 2 คน จะมีหน้าที่ต้องรายงาน ซึ่งจะทำให้เกิดการแสดงรายการซ้ำซ้อนกัน เช่น นาย A และนาง B เป็นคู่สมรสกันและเป็นผู้บริหารของ บมจ. AB ทั้งคู่
 ถ้านาย A ซื้อหุ้น AB 1 รายการ การแสดงข้อมูลจะเป็น 2 รายการดังนี้ รายการที่ 1 นาย A ผู้จัดทำ ซื้อหุ้น รายการที่ 2 นาง B คู่สมรส ซื้อหุ้น จึงขอให้ใช้ข้อมูลด้วยความระมัดระวัง

<https://www.kgiworld.co.th>

หมายเหตุ: 1. *บริษัทอาจเป็นผู้ถือครองใบสำคัญแสดงสิทธิอนุพันธ์บนหลักทรัพย์นี้ / 2. เป้าพื้นฐาน หมายถึง ราคาเป้าหมายเชิงพื้นฐาน (Forecasted 12M Target price) ที่อ้างอิงจากบทวิเคราะห์ที่ปัจจัยพื้นฐานฉบับล่าสุดของฝ่ายวิจัย / 3. เป้า Consensus หมายถึง ค่าเฉลี่ยของราคาเป้าหมายพื้นฐานที่จัดทำโดย Bloomberg consensus หรือ IAA Consensus

Disclaimer

บริษัทหลักทรัพย์ เคจีไอ (ประเทศไทย) จำกัด (มหาชน) ("บริษัท") มิได้ให้การรับรองใดๆ ถึงความถูกต้องและแท้จริงของข้อมูลในเอกสารนี้ ("ข้อมูล") ดังนั้นไม่ว่าจะด้วยเหตุใดก็ตาม บริษัทไม่ขอรับผิดชอบต่อความเสียหายในรายได้ หรือผลประโยชน์ใดๆ ทั้งทางตรงและทางอ้อมที่เกิดขึ้นจากการใช้ ข้อมูล และข้อมูลนี้มิได้จัดทำขึ้นเพื่อการชักชวนหรือชี้แนะให้ซื้อขายหลักทรัพย์ใดๆ ทั้งนี้ข้อมูลถูกจัดทำขึ้นจากแหล่งข้อมูลที่เป็นปัจจุบันและ บริษัทสงวนสิทธิในการแก้ไขข้อความใดๆ ในเอกสารนี้โดยมิต้องออกกล่าวอ้างหน้า

ปฏิทินหุ้น

จันทร์	อังคาร	พุธ	พฤหัสบดี	ศุกร์
20 พ.ย. 66	21 พ.ย. 66	22 พ.ย. 66	23 พ.ย. 66	24 พ.ย. 66
PTL XD @ 0.05 บาท จ่าย 4 ธ.ค. 66 DCC XD @ 0.017 บาท จ่าย 6 ธ.ค. 66 ESSO เปลี่ยนชื่อย่อเป็น BSRC เข้าเทรด SET วันแรก BGRIM13P2404A CBG13P2404A GPSC13P2404A SET5013P2403C JMART41C2404B BANPU01P2404X BCP01P2404X BGRIM01C2404A CBG01C2404T COM701C2404B CPALL01P2404X DOHOME01C2404A HANA01C2404A HANA01P2404X JMART01C2404A JMT01C2404A MTC01P2404X SAWAD01P2404X TOP01P2404X HANA19C2404B OR19C2404A เพิ่มทุน TKC เข้าเทรด 10,064,000 หุ้น	ICHI XD @ 0.50 บาท จ่าย 6 ธ.ค. 66 CPNREIT XD @ 0.2570 บาท KTBSTMR XD @ 0.1765 บาท จ่าย 7 ธ.ค. 66 BOFFICE XD @ 0.1458 บาท จ่าย 15 ธ.ค. 66 เข้าเทรด SET วันแรก AWC13C2404A MINT13C2404A WHA13C2404B CATHAY28C2404A HSI28C2402B, HSI28P2402B HSI28C2402C HSI28C2403A, HSI28P2403A CBG19P2404A TIDLOR19C2404A ANAN-W1 ขึ้น SP เพื่อใช้สิทธิครั้งสุดท้าย ตั้งแต่ 21 พ.ย. - 14 ธ.ค. 66 เพิ่มทุน CCET เข้าเทรด 4,600,000,000 หุ้น	WHAUP XD @ 0.06 บาท จ่าย 4 ธ.ค. 66 GUNKUL XD @ 0.06 บาท จ่าย 6 ธ.ค. 66 INETREIT XD @ 0.045 บาท SFLEX XD @ 0.045 บาท จ่าย 7 ธ.ค. 66 ICN XD @ 0.15 บาท IMPACT XD @ 0.2007 บาท KUN XD @ 0.035 บาท SPC XD @ 0.60 SUPEREIF XD @ 0.02950 บาท TPRIME XD @ 0.1028 บาท WHA XD @ 0.0669 บาท จ่าย 8 ธ.ค. 66 CI XR 5:1 @ 0.53 บาท เข้าเทรด SET วันแรก AOT13C2404A, AOT13P2404A FORTH13C2404A BABA41C2404A BYDCOM41P2404A CATHAY41C2404A CMBANK41C2404A GEELY41C2404A HANA41C2405A PINGAN41C2404A DELTA19C2404A OR19C2404A เพิ่มทุน MBK เข้าเทรด 3,977,389 หุ้น เพิ่มทุน SABUY เข้าเทรด 861,151 หุ้น	AMA XD @ 0.15 บาท TAN XD @ 0.50 บาท TKN XD @ 0.10 บาท จ่าย 7 ธ.ค. 66 BKI XD @ 3.75 บาท DMT XD @ 0.35 บาท PSL XD @ 0.05 บาท SAAM XD @ 0.06 บาท TNR XD @ 0.25 บาท TRP XD @ 0.10 บาท จ่าย 8 ธ.ค. 66 ALLY XD @ 0.16 บาท จ่าย 22 ธ.ค. 66 FPT XD @ 0.40 บาท จ่าย 13 ก.พ. 67 เข้าเทรด SET วันแรก B-WB JCKH-W2 DELTA13C2404A JMT06C2404A BGRIM06C2404A HANA06C2404A HSI06C2401C, HSI06P2401C AOT19C2404A JMART19P2404A เพิ่มทุน MINT เข้าเทรด 156 หุ้น B-WB JCKH-W2 DELTA13C2404A JMT06C2404A BGRIM06C2404A HANA06C2404A HSI06C2401C, HSI06P2401C AOT19C2404A JMART19P2404A เพิ่มทุน MINT เข้าเทรด 156 หุ้น	BA XD @ 0.50 บาท B-WORK XD @ 0.075754 บาท FUTUREPF XD @ 0.2095 บาท GFC XD @ 0.15 บาท WHABT XD @ 0.1750 บาท WHART XD @ 0.2590 บาท จ่าย 12 ธ.ค. 66 AIMCG XD @ 0.08 บาท AIMIRT XD @ 0.2230 บาท จ่าย 13 ธ.ค. 66 AMATAR XD @ 0.16 บาท จ่าย 15 ธ.ค. 66 WHAIR XD @ 0.1369 บาท จ่าย 20 ธ.ค. 66 เข้าเทรด SET วันแรก BAM11C2405A KTC11C2405A, KTC11P2405A TRUE11C2405A BABA28C2404A LENOVO28C2404A PINGAN28C2404A BH41P2405A DUJ41C2403B EA41P2405A HANA41P2405A JMART41P2405A NDX41C2403C SAWAD41P2405A SPX41C2403B PTTEP19C2404A KBANK19C2404A MTC19P2404A เพิ่มทุน CIG เข้าเทรด 476,190,476 หุ้น เพิ่มทุน TKC เข้าเทรด 6,092,800 หุ้น ส่วนเพิ่ม AOT13C2404A เข้าเทรด 100 ล้านหน่วย ส่วนเพิ่ม SET5019C2312G เข้าเทรด 120 ล้านหน่วย
27 พ.ย. 66	28 พ.ย. 66	29 พ.ย. 66	30 พ.ย. 66	1 ธ.ค. 66
AKR XD @ 0.015 บาท EPG XD @ 0.12 บาท LHK XD @ 0.14 บาท จ่าย 8 ธ.ค. 66 KAMART XD @ 0.09 บาท TIPCO XD @ 0.11 บาท จ่าย 12 ธ.ค. 66 BGC XD @ 0.06 บาท SRS XD @ 0.13125 บาท จ่าย 13 ธ.ค. 66 LHPF XD @ 0.07 บาท PRM XD @ 0.1 บาท QHHR XD @ 0.15 บาท จ่าย 14 ธ.ค. 66 CMO XR 1:1 @ 0.7 บาท	LPH XD @ 0.03 บาท จ่าย 8 ธ.ค. 66 APURE XD @ 0.15 บาท HANA XD @ 0.50 บาท SMD XD @ 0.15 บาท จ่าย 13 ธ.ค. 66 BKKCP XD @ 0.15 บาท TIF1 XD @ 0.1350 บาท จ่าย 15 ธ.ค. 66 W XR 5:1 @ 1 บาท W XW 1(XR):1 @ ฟรี ขึ้น SP เพื่อใช้สิทธิครั้งสุดท้าย NCAP-W1 SCM-W1 ตั้งแต่ 28 พ.ย. - 21 ธ.ค. 66	SPI XD @ 0.20 บาท จ่าย 13 ธ.ค. 66 IML XD @ 0.25 บาท จ่าย 14 ธ.ค. 66 CPTGF XD @ 0.1836 บาท EGATIF XD @ 0.0839 บาท KBSPIF XD @ 0.244 บาท TTLPF XD @ 0.444 บาท จ่าย 19 ธ.ค. 66	CV XR 1:2 @ 0.5 บาท CV XW 2(XR):1 @ ฟรี	TNH XD @ 0.60 บาท จ่าย 20 ธ.ค. 66

<https://www.kgieworld.co.th>

หมายเหตุ: 1. *บริษัทอาจเป็นผู้ถือครองหุ้นสำคัญแสดงสิทธิออกพันธบัตรหลักทรัพย์นี้ / 2. เป้าพื้นฐาน หมายถึง ราคาเป้าหมายเชิงพื้นฐาน (Forecasted 12M Target price) ที่อ้างอิงจากบทวิเคราะห์ของบริษัทวิจัย / 3. เป้า Consensus หมายถึง ค่าเฉลี่ยของราคาเป้าหมายเชิงพื้นฐานที่จัดทำโดย Bloomberg consensus หรือ IAA Consensus

Disclaimer

บริษัทหลักทรัพย์ เคจีไอ (ประเทศไทย) จำกัด (มหาชน) ("บริษัท") มิได้ให้การรับรองใดๆ ถึงความถูกต้องและแท้จริงของข้อมูลในเอกสารนี้ ("ข้อมูล") ดังนั้นไม่ว่าจะด้วยเหตุใดก็ตาม บริษัทฯ ขอรับผิดชอบต่อความเสียหายในรายได้ หรือผลประโยชน์ใดๆ ทั้งทางตรงและทางอ้อมที่เกิดขึ้นจากการใช้ ข้อมูล และข้อมูลนี้มิได้จัดทำขึ้นเพื่อการชักชวนหรือชี้แนะให้ซื้อขายหลักทรัพย์ใดๆ ทั้งนี้ข้อมูลถูกจัดทำขึ้นจากแหล่งข้อมูลที่เป็นปัจจุบันและ บริษัทฯ สงวนสิทธิในการแก้ไขข้อความใดๆ ในเอกสารนี้โดยมิต้องออกกล่าวอ้างหน้า

ปฏิทินหุ้น (ต่อ)

จันทร์	อังคาร	พุธ	พฤหัสบดี	ศุกร์
4 ธ.ค. 66	5 ธ.ค. 66	6 ธ.ค. 66	7 ธ.ค. 66	8 ธ.ค. 66
MJLF XD @ 0.1290 บาท RJH XD @ 0.25 บาท จ่าย 21 ธ.ค. 66 SSC XD @ 0.52 บาท จ่าย 22 ก.พ. 67 TRC XR 4:1 @ 0.2 บาท PORT-W3 ขึ้น SP เพื่อใช้สิทธิครั้งสุดท้าย ตั้งแต่ 4 - 28 ธ.ค. 66	วันคล้ายวันพระบรมราชสมภพ พระบาทสมเด็จพระบรมชนกาธิเบศร มหาภูมิพลอดุลยเดชมหาราช บรมนาถบพิตร วันชาติ และวันพ่อแห่งชาติ	PROSPECT XD @ 0.22 บาท จ่าย 21 ธ.ค. 66		
11 ธ.ค. 66	12 ธ.ค. 66	13 ธ.ค. 66	14 ธ.ค. 66	15 ธ.ค. 66
ชดเชยวันรัฐธรรมนูญ (วันอาทิตย์ที่ 10 ธันวาคม 2566)				
18 ธ.ค. 66	19 ธ.ค. 66	20 ธ.ค. 66	21 ธ.ค. 66	22 ธ.ค. 66
		GIFT XW 3:1 @ ฟรี ขึ้น SP เพื่อใช้สิทธิครั้งสุดท้าย NOBLE-W2 SOLAR-W1 ตั้งแต่ 20 ธ.ค. 66 - 12 ม.ค. 67	HYDRO XR 1.5:1 @ 0.30 บาท HYDRO XW 2:1 @ 0.01 บาท	
25 ธ.ค. 66	26 ธ.ค. 66	27 ธ.ค. 66	28 ธ.ค. 66	29 ธ.ค. 66
	ขึ้น SP เพื่อใช้สิทธิครั้งสุดท้าย TWZ-W6 TWZ-W7 ตั้งแต่ 26 ธ.ค. 66 - 18 ม.ค. 67	META XW 45:4 @ ฟรี		ชดเชยวันสิ้นปี (วันอาทิตย์ที่ 31 ธันวาคม 2566) (เพิ่มเติม)
1 ม.ค. 67	2 ม.ค. 67	3 ม.ค. 67	4 ม.ค. 67	5 ม.ค. 67
วันขึ้นปีใหม่		MACO XW 4:1 @ ฟรี	RS XW 10:1 @ ฟรี	
8 ม.ค. 67	9 ม.ค. 67	10 ม.ค. 67	11 ม.ค. 67	12 ม.ค. 67
15 ม.ค. 67	16 ม.ค. 67	17 ม.ค. 67	18 ม.ค. 67	19 ม.ค. 67
22 ม.ค. 67	23 ม.ค. 67	24 ม.ค. 67	25 ม.ค. 67	26 ม.ค. 67
		TGE XW 7:1 @ ฟรี		

ที่มา : ตลาดหลักทรัพย์ฯ				ประจำวันที่ 24 พ.ย. 66
หมายเหตุ :				
IPO : หุ้นเข้าใหม่				
XD : ผู้ซื้อหลักทรัพย์ไม่ได้สิทธิรับเงินปันผล				
XE : วันปิดสมุดทะเบียนผู้ถือใบสำคัญแสดงสิทธิ เพื่อการใช้สิทธิแปลงสภาพก่อนกำหนด				
XR : ผู้ซื้อหลักทรัพย์ไม่ได้สิทธิจองซื้อหุ้นออกใหม่				
XT : ผู้ซื้อหลักทรัพย์ไม่ได้สิทธิรับใบสำคัญแสดงสิทธิในการซื้อหุ้นเพิ่มทุนที่โอนสิทธิได้				
XW : ผู้ซื้อหลักทรัพย์ไม่ได้สิทธิรับใบสำคัญแสดงสิทธิที่จะซื้อหลักทรัพย์				
XN : ผู้ซื้อหลักทรัพย์ไม่มีสิทธิในการรับเงินคืนจากการลดทุน				

<https://www.kgieworld.co.th>

หมายเหตุ: 1. *บริษัทอาจเป็นผู้ถือใบสำคัญแสดงสิทธิอนุพันธ์บนหลักทรัพย์นี้ / 2. เป้าพื้นฐาน หมายถึง ราคาเป้าหมายเชิงพื้นฐาน (Forecasted 12M Target price) ที่อ้างอิงจากบทวิเคราะห์ปัจจัยพื้นฐานฉบับล่าสุดของฝ่ายวิจัย / 3. เป้า Consensus หมายถึง ค่าเฉลี่ยของราคาเป้าหมายเชิงพื้นฐานที่จัดทำโดย Bloomberg consensus หรือ IAA Consensus

Disclaimer

บริษัทหลักทรัพย์ เคจีไอ (ประเทศไทย) จำกัด (มหาชน) ("บริษัท") มิได้ให้การรับรองใดๆ ถึงความถูกต้องและแท้จริงของข้อมูลในเอกสารนี้ ("ข้อมูล") ดังนั้นไม่ว่าจะด้วยเหตุใดก็ตาม บริษัทไม่ขอรับผิดชอบต่อความเสียหายในรายได้ หรือผลประโยชน์ใดๆ ทั้งทางตรงและทางอ้อมที่เกิดขึ้นจากการใช้ข้อมูล และข้อมูลนี้มิได้จัดทำขึ้นเพื่อการชักชวนหรือชี้แนะให้ซื้อขายหลักทรัพย์ใดๆ ทั้งนี้ข้อมูลถูกจัดทำขึ้นจากแหล่งข้อมูลที่เป็นปัจจุบันและ บริษัทสงวนสิทธิในการแก้ไขข้อความใดๆ ในเอกสารนี้โดยมิได้ออกกล่าวล่วงหน้า

รายชื่อหลักทรัพย์ที่สมาชิกต้องดำเนินการให้ลูกค้าวางเงินสดไว้ล่วงหน้ากับสมาชิกเต็มจำนวนที่จะซื้อ (Cash Balance)

รายชื่อหุ้น	วันที่เริ่มต้น	วันที่สิ้นสุด
KGEN	28/8/2023	15/9/2023
KGEN-W2	28/8/2023	15/9/2023
CMO	11/9/2023	29/9/2023

ที่มา: ตลาดหลักทรัพย์ฯ และ เคจี ไอ (ประเทศไทย)

Disclaimer

บริษัทหลักทรัพย์ เคจีไอ (ประเทศไทย) จำกัด (มหาชน) ("บริษัท") มิได้ให้การรับรองใดๆ ถึงความถูกต้องและแท้จริงของข้อมูลในเอกสารนี้ ("ข้อมูล") ดังนั้นไม่ว่าจะด้วยเหตุใดก็ตาม บริษัทไม่ขอรับผิดชอบต่อความเสียหายในรายได้ หรือผลประโยชน์ใดๆ ทั้งทางตรงและทางอ้อมที่เกิดขึ้นจากการใช้ ข้อมูล และข้อมูลนี้มีได้จัดทำขึ้นเพื่อเป็นการชักชวนหรือชี้แนะให้ซื้อขายหลักทรัพย์ใดๆ ทั้งนี้ข้อมูลถูกจัดทำขึ้นจากแหล่งข้อมูลที่เป็นปัจจุบันและ บริษัทสงวนสิทธิในการแก้ไขข้อความใดๆในเอกสารนี้โดยมิต้องบอกกล่าวล่วงหน้า

รายงานผลสำรวจการกำกับดูแลกิจการบริษัทจดทะเบียน (CG Report)

บริษัทที่ได้คะแนนอยู่ในระดับ "ดีเลิศ (Excellent)"

ชื่อย่อ	ชื่อบริษัท	ชื่อย่อ	ชื่อบริษัท	ชื่อย่อ	ชื่อบริษัท
AAV	บริษัท เอเชีย เออีซี	GLOBAL	บริษัท สยามโกลบอลเฮาส์	RATCH	บริษัท ราช กรุ๊ป
ADVANC	บริษัท แอดวานซ์ อินโฟร์ เซอร์วิส	GPSC	บริษัท โกลบอล เพาเวอร์ ซินเนอร์ยี	RBF	บริษัท อาร์ แอนด์ บี ฟู้ด ชัพพลาย
AMA	บริษัท อามา มาร์ริน	GULF	บริษัท กัลฟ์ เอ็นเนอร์จี ดีเวลลอปเม้นท์	SAT	บริษัท สมบูรณ์ แอ็ดวานซ์ เทคโนโลยี
AMATA	บริษัท อมตะ คอร์ปอเรชัน	HANA	บริษัท ฮานา ไรโรอิลิคไทยนิคส์	SCB	บริษัท เอสซีบี เอกซ์
ANAN	บริษัท อนันดา ดีเวลลอปเม้นท์	HENG	บริษัท เฮงสลิซซิง แอนด์ แคปิตอล	SCC	บริษัท ปูนซิเมนต์ไทย
AOT	บริษัท ท่าอากาศยานไทย	HMPRO	บริษัท โฮม โปรดักส์ เซ็นเตอร์	SCCC	บริษัท ปูนซิเมนต์นครหลวง
AP	บริษัท เอพี (ไทยแลนด์)	INTUCH	บริษัท อินทัช โฮลดิ้งส์	SCGP	บริษัท เอสซีจี แพคเกจจิ้ง
BAFS	บริษัท บริการเชื้อเพลิงการบินกรุงเทพ	IRPC	บริษัท ไออาร์พีซี	SEAFSCO	บริษัท ซีพีเอฟ
BAM	บริษัทบริหารสินทรัพย์ กรุงเทพพาณิชย์	IVL	บริษัท อินโทรัมา เวเนเจอร์ส	SHR	บริษัท เอส โสเทอ แอนด์ รีเสิร์ช
BANPU	บริษัท บานปู	KBANK	ธนาคารกรุงไทย	SICR	บริษัท ซิลิคอน คราฟท์ เทคโนโลยี
BBL	ธนาคารกรุงเทพ	KCE	บริษัท เคซีอี ฮีลด์ไทยนิคส์	SMPC	บริษัท สหมิตรดั่งแก๊ส
BCP	บริษัท บางจาก คอร์ปอเรชัน	KEX	บริษัท เคเอ็กซ์เพรส (ประเทศไทย)	SNC	บริษัท เอส เอ็น ซี ฟอรัมเมอร์
BCPG	บริษัท บีซีพีจี	KKP	ธนาคารเกียรตินาคินภัทร	SPALI	บริษัท ศลาสัย
BDMS	บริษัท กรุงเทพดุสิตเวชการ	KTB	ธนาคารกรุงไทย	SPRC	บริษัท สดาร์ บี โดริเลียม รีไฟน์นิ่ง
BEM	บริษัท ทางด่วนและรถไฟฟ้ากรุงเทพ	KTC	บริษัท ภัทรกรไทย	STEC	บริษัท ที.เอส.ไทย เอ็นจิเนียริ่งแอนด์คอนสตรัคชัน
BGRIM	บริษัท บี.กริม เพาเวอร์	LPN	บริษัท แอล.พี.เอ็น.ดีเวลลอปเม้นท์	STGT	บริษัท ศรีศรีโกลด์ (ประเทศไทย)
BPP	บริษัท บานปู เพาเวอร์	MAJOR	บริษัท เมเจอร์ ซินีเพล็กซ์ กรุ๊ป	SUN	บริษัท ซันสวีท
BTS	บริษัท บีทีเอส กรุ๊ป โฮลดิ้งส์	MBK	บริษัท เอ็ม บี เค	SVI	บริษัท เอสวีไอ
CENDEL	บริษัท โรงแรมเซ็นทรัลพลาซา	MINT	บริษัท ไมเนอร์ อินเตอร์เนชั่นแนล	TACC	บริษัท ที.เอ.ซี. คอนซูเมอร์
CK	บริษัท ซี.การช่าง	MTC	บริษัท เมืองไทย แคปปิตอล	TCAP	บริษัท ทนธนาชาด
CKP	บริษัท ซีเค พาวเวอร์	OR	บริษัท อร. นวัตกรรม การผลิต	THCOM	บริษัท ไทยคม
COM7	บริษัท คอมเซเว่น	ORI	บริษัท อริจัน พร็อพเพอร์ตี้	TISCO	บริษัท ทีเอสโกไฟแนนเชียลกรุ๊ป
CPALL	บริษัท ซีพี ออลล์	OSP	บริษัท โอเอสสกา	TKN	บริษัท ทีเคเอ็นยู ฟู้ดแอนด์มาร์เก็ตติ้ง
CPAXT	บริษัท ซีพี แอ็กติว	PLANB	บริษัท แพลน บี มีเดีย	TOP	บริษัท ไทยออยล์
CPF	บริษัท เจริญโภคภัณฑ์อาหาร	PSH	บริษัท พีชพี โฮลดิ้ง	TTB	ธนาคารทหารไทยธนชาต
CPN	บริษัท เซ็นทรัลพัฒนา	PTG	บริษัท พีทีจี เอ็นเนอยี	TU	บริษัท ไทยยูเนียน กรุ๊ป
DELTA	บริษัท เดลต้า อีเลคโทรนิคส์ (ประเทศไทย)	PTT	บริษัท ปตท.	VGI	บริษัท วีจีไอ
DOHOME	บริษัท ดูโฮม	PTTEP	บริษัท ปตท. สารวจและผลิตปิโตรเลียม	WHA	บริษัท ดับบลิวเอชเอ คอร์ปอเรชัน
EGCO	บริษัท เอลีคโอไฟฟ้า	PTTGC	บริษัท พีทีที โกลบอล เคมิคอล	WHAUP	บริษัท ดับบลิวเอชเอ ยูทิลิตี้ส์ แอนด์ พาวเวอร์
GFPT	บริษัท จีเอฟพีที	PYLON	บริษัท ไพลอน	ZEN	บริษัท เซ็น คอร์ปอเรชัน กรุ๊ป
GGC	บริษัท โกลบอลกรีนเคมิคอล	QH	บริษัท ควอลิตี้เฮาส์		


บริษัทที่ได้คะแนนอยู่ในระดับ "ดีมาก (Very Good)"

ชื่อย่อ	ชื่อบริษัท	ชื่อย่อ	ชื่อบริษัท	ชื่อย่อ	ชื่อบริษัท
AEONTS	บริษัท อีออน ธนสิรินทร์ (ไทยแลนด์)	JMT	บริษัท เจ เอ็ม ที เน็ทเวอร์ค เซอร์วิสซิส	SFT	บริษัท ศรีฟู้ด (ประเทศไทย)
BCH	บริษัท บางกอก เชน ฮอเทล	LH	บริษัท แลนด์แอนด์เฮาส์	SINGER	บริษัท ซิงเกอร์ประเทศไทย
BEC	บริษัท บีอีซี เวิลด์	M	บริษัท เอ็มเค เรสโตรองด์ กรุ๊ป	SMD	บริษัท เซนต์เมต
BH	บริษัท โรงพยาบาลบำรุงราษฎร์	MEGA	บริษัท เมก้า โฟล์โซอินซ์	SNNP	บริษัท ศรีนาถพร มาร์เก็ตติ้ง
CBG	บริษัท คาร์บาวกรุ๊ป	NETBAY	บริษัท เน็ตเบย์	SPA	บริษัท สยามเนลสกรุป
CHG	บริษัท โรงพยาบาลจุฬารัตน์	PJW	บริษัท พีจีวีกรุ๊ปพัฒนาพลาสติก	TFG	บริษัท ไทยฟู้ดส์ กรุ๊ป
ERW	บริษัท ดี เวิร์ด กรุ๊ป	SAK	บริษัท สักคัตยามาสลิซซิง	TIDLOR	บริษัท ทีดีแอล
ESSO	บริษัท เอสโซ่ (ประเทศไทย)	SAPPE	บริษัท ซีพีเป็	TNP	บริษัท ธนพิริยะ
HUMAN	บริษัท ฮิวแมนิก้า	SAWAD	บริษัท ศรีสวัสดิ์ คอร์ปอเรชัน	UBE	บริษัท ยูบีเอ ไบโอบีโอเทค
IIG	บริษัท ไอแอนด์ไอ กรุ๊ป	SFLEX	บริษัท สดาร์เฟล็กซ์	XO	บริษัท เอ็กซ์โอ ฟู้ด


บริษัทที่ได้คะแนนอยู่ในระดับ "ดี (Good)"

ชื่อย่อ	ชื่อบริษัท	ชื่อย่อ	ชื่อบริษัท	ชื่อย่อ	ชื่อบริษัท
AU	บริษัท ออฟเดอรั ยู	LPH	บริษัท โรงพยาบาล ลาดพร้าว	TPCH	บริษัท ทีพีซี เพาเวอร์โฮลดิ้ง
EKH	บริษัท เอกซียการแพทย์	MENA	บริษัท มีนาทรานส์พอร์ต		
JMART	บริษัท เจมาร์ท กรุ๊ป โฮลดิ้งส์	SISB	บริษัท เอสไอเอสบี		

บริษัทที่ไม่ปรากฏชื่อในรายงาน CGR

ชื่อย่อ	ชื่อบริษัท	ชื่อย่อ	ชื่อบริษัท	ชื่อย่อ	ชื่อบริษัท
BBGI	บริษัท บีบีจีไอ	NTSC	บริษัท นิวทริชั่น เอสซี	TGE	บริษัท ท่าอากาศยาน เอ็นเนอร์ยี
BTG	บริษัท เมทโกร	PLT	บริษัท พลัส มาร์ริน		
ITC	บริษัท ไอ-เทล คอร์ปอเรชัน	POS	บริษัท ไอ-เทล คอร์ปอเรชัน		

ที่มา: www.thai-iod.com

Disclaimer : การเปิดเผยผลการสำรวจของสมาคมส่งเสริมสถาบันกรรมการบริษัทไทย (IOD) ในเรื่องการกำกับดูแลกิจการ (Corporate Governance) นี้ เป็นการดำเนินการตามนโยบายของสำนักงานคณะกรรมการกำกับหลักทรัพย์และตลาดหลักทรัพย์ โดยการสำรวจของ IOD เป็นการสำรวจและประเมินจากข้อมูลของบริษัทจดทะเบียนในตลาดหลักทรัพย์แห่งประเทศไทย และตลาดหลักทรัพย์ เอ็มเอไอ (MAI) ที่มีการเปิดเผยต่อสาธารณะ และเป็นข้อมูลที่ไม่สามารถเข้าถึงได้ ดังนั้น ผลสำรวจดังกล่าวจึงเป็นการนำเสนอในมุมมองของบุคคลภายนอก โดยไม่ได้เป็นการประเมินการปฏิบัติ และมีได้มีการใช้ข้อมูลภายในเพื่อการประเมิน ผลสำรวจดังกล่าวเป็นผลการสำรวจ ณ วันที่ปรากฏในรายงานการกำกับดูแลกิจการของบริษัทจดทะเบียนไทยเท่านั้น ผลการสำรวจจึงอาจเปลี่ยนแปลงได้ภายหลังวันดังกล่าว หรือเมื่อข้อมูลที่เกี่ยวข้องมีการเปลี่ยนแปลง ทั้งนี้ บริษัทหลักทรัพย์ เคจีไอ (ประเทศไทย) จำกัด (มหาชน) มิได้ยืนยัน ตรวจสอบ หรือรับรองถึงความถูกต้องครบถ้วนของผลการสำรวจดังกล่าวแต่อย่างใด

“บริษัทหลักทรัพย์ เคจีไอ ประเทศไทย (จำกัด) มหาชน” เป็นผู้จัดการการดำเนินงานและรับประกัน การจำหน่ายหุ้นสามัญเพิ่มทุนของ บมจ. บีจีซี เฮฟวี อินดัสทรี (BJCHI), บมจ. นามง.เพอร์มินัล (NYT), บมจ. เอไอ เอนเนอร์ยี (AIE) และ บริษัท เอส ที วี ไอ (SPVI), โดยการจำหน่ายหุ้นสามัญเพิ่มทุนนี้เพื่อวัตถุประสงค์ในการนำเสนอมูลและบทวิเคราะห์เท่านั้น การตัดสินใจลงทุนขึ้นกับดุลยพินิจของนักลงทุน ผู้ลงทุนควรพิจารณาข้อมูลเกี่ยวกับผู้จัดจำหน่ายหลักทรัพย์ก่อนที่ จะมีการตัดสินใจลงทุน

บริษัทฯ ขอแสดงความหรืองานวิจัยที่เกี่ยวกับหลักทรัพย์ของบมจ.เอไอ เอนเนอร์ยี (AIE) เนื่องจากบริษัทฯ ได้เข้าร่วมเป็นผู้จัดจำหน่ายหลักทรัพย์ และ หลักทรัพย์ของ บมจ. เอเชียน อินซูเลเตอร์ (AI) ซึ่งเป็นบริษัทที่มีความเกี่ยวข้องกับหลักทรัพย์ AIE ที่บริษัทฯ รับจัดจำหน่ายเป็นการชั่วคราว ตั้งแต่วันที่ 2 ธ.ค. 2556 เป็นต้น ไปจนถึงวันปิดการเสนอขายหรือวันที่จัดจำหน่ายหุ้นส่วนเกินไตรมาสแล้วแต่กรณี

<https://www.kgiworld.co.th>

หมายเหตุ: 1. “บริษัทอาจเป็นผู้ถือครองใบสำคัญแสดงสิทธิอนุพันธ์บนหลักทรัพย์นี้ / 2. เป้าพื้นฐาน หมายถึง ราคาเป้าหมายเชิงพื้นฐาน (Forecasted 12M Target price) ที่อ้างอิงจากบทวิเคราะห์ที่ปัจจัยพื้นฐานฉบับล่าสุดของฝ่ายวิจัย / 3. เป้า Consensus หมายถึง ค่าเฉลี่ยของราคาเป้าหมายเชิงพื้นฐานที่จัดทำโดย Bloomberg consensus หรือ IAA Consensus

Disclaimer

บริษัทหลักทรัพย์ เคจีไอ (ประเทศไทย) จำกัด (มหาชน) (“บริษัท”) มิได้ให้การรับรองใดๆ ถึงความถูกต้องและแท้จริงของข้อมูลในเอกสารนี้ (“ข้อมูล”) ดังนั้นไม่ว่าจะด้วยเหตุใดก็ตาม บริษัทฯ ไม่ขอรับผิดชอบต่อความเสียหายใดๆ ใด หรือผลประโยชน์ใดๆ ทั้งทางตรงและทางอ้อมที่เกิดขึ้นจากการใช้ ข้อมูล และข้อมูลนี้มิได้จัดทำขึ้นเพื่อเป็นการชักชวนหรือชี้แนะให้ซื้อขายหลักทรัพย์ใดๆ ทั้งนี้ข้อมูลถูกจัดทำขึ้นจากแหล่งข้อมูลที่เป็นปัจจุบันและ บริษัทฯ สนับสนุนสิทธิในการแก้ไขข้อความใดๆ ในเอกสารนี้โดยไม่มีผลย้อนกลับ

รายงานผลการประเมินโครงการประเมินการพัฒนการต่อต้านการทุจริต (Anti-corruption Progress Indicator)

ระดับ 5: ขยายผลสู่ผู้ที่เกี่ยวข้อง (Extended)

ชื่อย่อ	ชื่อบริษัท	ชื่อย่อ	ชื่อบริษัท	ชื่อย่อ	ชื่อบริษัท
ADVANC	บริษัท แอดวานซ์ อินโฟร์ เซอร์วิส	GLOBAL	บริษัท สยามโกลบอลเฮ้าส์	QH	บริษัท ควอลิตี้เฮ้าส์
ANAN	บริษัท อนันดา ดีเวลลอปเม้นท์ จำกัด	GPSC	บริษัท โกลบอล เพาเวอร์ ซินเนอร์ยี จำกัด	RATCH	บริษัท ผลิตไฟฟ้าราชบุรีโฮลดิ้ง
BBL	ธนาคารกรุงเทพ	HMPRO	บริษัท โฮม โปรดักส์ เซ็นเตอร์	ROBINS	บริษัท ห้างสรรพสินค้าโรบินสัน
BCH	บริษัท บางกอก เซน ฮอสปิทัล จำกัด	IRPC	บริษัท ไออาร์พีซี	SCC	บริษัท ปูนซิเมนต์ไทย จำกัด
BDMS	บริษัท กรุงเทพดุสิตเวชการ จำกัด	KBANK	ธนาคารกรุงไทย	SIRI	บริษัท เอสเอสริ
BIGC	บริษัท บีซี ซูเปอร์เซ็นเตอร์	KCE	บริษัท เคซีอี อีเล็คโทรนิคส์	SPALI	บริษัท สุภาลัย
CK	บริษัท ช.การช่าง	KKP	ธนาคารเกียรตินาคิน	STEC	บริษัท ซี.ไอ.ไทย เอ็นจิเนียริงแอนด์คอนสตรัคชัน จำกัด
DCC	บริษัท ไดนาสตีเซรามิก	KTB	ธนาคารกรุงไทย	TCAP	บริษัท ทุนธนชาต
DELTA	บริษัท เดลต้า อีเล็คโทรนิคส์ (ประเทศไทย)	LPH	บริษัท โรงพยาบาล ลาดพร้าว จำกัด	TISCO	บริษัท ทีเอสไอไฟแนนเชียลกรุ๊ป
DRT	บริษัท กระเบื้องเคลือบดินเผาพร	PACE	บริษัท เพช ดีเวลลอปเม้นท์ คอร์ปอเรชั่น	TMT	บริษัท ต้าเหล็กไทย
EGCO	บริษัท ผลิตไฟฟ้า	PTT	บริษัท ปตท.	TOP	บริษัท ไทยออยล์
GFPT	บริษัท จีเอฟพีที	PTTGC	บริษัท พีทีที โกลบอล เคมิคอล		

ระดับ 4: ได้รับการรับรอง (Certified)

ชื่อย่อ	ชื่อบริษัท	ชื่อย่อ	ชื่อบริษัท	ชื่อย่อ	ชื่อบริษัท
AAV	บริษัท เอเชีย เอวิชั่น	ERW	บริษัท ดี เยาวรัตน์ กรุ๊ป	SAPPE	บริษัท เซ็ปปี้ จำกัด
AP	บริษัท เอเชียเนชั่นเพอริออดี ดีเวลลอปเม้นท์	GLOW	บริษัท โกลว์ พลังงาน	SAWAD	บริษัท ศรีสวัสดิ์ ทาวเวอร์ 1979 จำกัด
BA	บริษัท การบินกรุงเทพ จำกัด	GUNKUL	บริษัท กันกุลเอ็นจิเนียริง	SCB	ธนาคารไทยพาณิชย์
BANPU	บริษัท บ้านปู	ILINK	บริษัท อินเทอร์เน็ต คอร์ปอเรชั่น	SCN	บริษัท สแกน อินเตอร์ จำกัด
BCP	บริษัท บางจากปิโตรเลียม	KTC	บริษัท บัตรกรุงไทย	SEAFSCO	บริษัท ซีพีเอฟ
BH	บริษัท โรงพยาบาลบำรุงราษฎร์	LH	บริษัท แลนด์แอนด์เฮ้าส์	SVI	บริษัท เอสวีไอ
BJCHI	บริษัท บีเจซี เอที อินดัสทรี จำกัด	LPN	บริษัท แอล.พี.เอ็น. ดีเวลลอปเม้นท์	TASCO	บริษัท ทีพีไอเอสพี
CBG	บริษัท คาบวาทกรุ๊ป จำกัด	MAKRO	บริษัท สยามแม็คโคร	TKN	บริษัท ทีเอ็นเคเอ็นไอ พิวเอชแอนด์บี จำกัด
CENDEL	บริษัท เซ็นทรัลเทรดดิ้ง	MALEE	บริษัท มาเลียมพราน	TMB	ธนาคารทหารไทย
CHG	บริษัท โรงพยาบาลจุฬารัตน์ จำกัด	MINT	บริษัท ไมเนอร์ อินเตอร์เนชั่นแนล	TRT	บริษัท ทีวีไทย
CKP	บริษัท ซีเค พาวเวอร์ จำกัด	MODERN	บริษัท โมเดิร์นฟู้ดกรุ๊ป	TRUE	บริษัท ทรู คอร์ปอเรชั่น
CPF	บริษัท เจริญโภคภัณฑ์อาหาร	NOK	บริษัท สายการบินนกแอร์ จำกัด	TVO	บริษัท ทีวีเอ็มพีซี
CPN	บริษัท เซ็นทรัลพัฒนา	PTTEP	บริษัท ปตท. สำรวจและผลิตปิโตรเลียม		
DTAC	บริษัท โทีที แอ็คเซ็ส คอมมูนิเคชั่น	PYLON	บริษัท ไพลอน		

ระดับ 3: มีมาตรการป้องกัน (Established)

ชื่อย่อ	ชื่อบริษัท	ชื่อย่อ	ชื่อบริษัท	ชื่อย่อ	ชื่อบริษัท
BEM	บริษัท ทางด่วนและรถไฟฟ้ากรุงเทพ จำกัด	MTLS	บริษัท เมืองไทย ลิสซิ่ง จำกัด	SPRC	บริษัท สดาร์ ปิโตรเลียม วีพีเอเอ็ม
CPALL	บริษัท ซีพี ออลล์	SCI	บริษัท เอสซีไอ ซิเมนต์ จำกัด		

ไม่เปิดเผยหรือไม่มีนโยบาย

ชื่อย่อ	ชื่อบริษัท	ชื่อย่อ	ชื่อบริษัท	ชื่อย่อ	ชื่อบริษัท
AOT	บริษัท ท่าอากาศยานไทย	BPP	บริษัท บ้านปู เพาเวอร์ จำกัด	FN	บริษัท เอฟเอ็น แฟคเตอร์ เอช/เอช จำกัด
BCPG	บริษัท บีซีพีจี จำกัด	BTS	บริษัท บีทีเอส กรุ๊ป โฮลดิ้งส์	TPCH	บริษัท ทีพีซี เพาเวอร์โฮลดิ้ง จำกัด

ที่มา: www.cgthailand.org

Disclaimer: การเปิดเผยผลการประเมินดัชนีชี้วัดความคืบหน้าการป้องกันความเสี่ยงที่เกี่ยวข้องกับการทุจริตคอร์รัปชัน (Anti-Corruption Progress Indicators) ของบริษัทจดทะเบียนในตลาดหลักทรัพย์แห่งประเทศไทยที่จัดทำโดยสถาบันที่ เกี่ยวข้องซึ่งมีการเปิดเผยโดยสำนักงานคณะกรรมการกำกับหลักทรัพย์และตลาดหลักทรัพย์นี้ เป็นการดำเนินการตามนโยบายและตามแผนพัฒนาความยั่งยืนสำหรับบริษัทจดทะเบียน โดยผลการประเมินดังกล่าว สถาบันที่เกี่ยวข้องอาจมี ข้อมูลที่ได้รับจากบริษัทจดทะเบียนที่บริษัทจดทะเบียนได้ระบุในแบบแสดงข้อมูลเพื่อการประเมิน Anti-Corruption ซึ่งได้อ้างอิงข้อมูลมาจากแบบแสดงรายการข้อมูลประจำปี (แบบ 56-1) รายงานประจำปี (แบบ 56-2) หรือในเอกสารและ หรือรายงานอื่นที่เกี่ยวข้องของบริษัทจดทะเบียนนั้น แล้วแต่กรณี ดังนั้น ผลการประเมินดังกล่าวจึงเป็นการประเมินในมุมมองของสถาบันที่เกี่ยวข้องซึ่งเป็นคนกลางภายนอก โดยมีได้เป็นการประเมินการปฏิบัติของบริษัทจดทะเบียนในตลาด หลักทรัพย์แห่งประเทศไทย และมีได้ใช้ข้อมูลภายในเพื่อการประเมิน

เนื่องจากผลการประเมินดังกล่าวเป็นเพียงผลการประเมิน ณ วันที่ปรากฏในผลการประเมินเท่านั้น ดังนั้น ผลการประเมินจึงอาจเปลี่ยนแปลงได้ภายหลังวันดังกล่าว หรือเมื่อข้อมูลที่เกี่ยวข้องมีการเปลี่ยนแปลง ทั้งนี้ บริษัทหลักทรัพย์ เคจีไอ (ประเทศไทย) จำกัด (มหาชน) มิได้ยืนยัน ตรวจสอบ หรือรับรองความถูกต้องครบถ้วนของผลการประเมินดังกล่าวแต่อย่างใด

<https://www.kgieworld.co.th>

หมายเหตุ: 1. *บริษัทอาจเป็นผู้ถือใบสำคัญแสดงสิทธิอนุพันธ์บนหลักทรัพย์นี้ / 2. เป้าพื้นฐาน หมายถึง ราคาเป้าหมายเชิงพื้นฐาน (Forecasted 12M Target price) ที่อ้างอิงจากบทวิเคราะห์ที่ปัจจัยพื้นฐานฉบับล่าสุดของฝ่ายวิจัย / 3. เป้า Consensus หมายถึง ค่าเฉลี่ย ของราคาเป้าหมายพื้นฐานที่จัดทำโดย Bloomberg Consensus หรือ IAA Consensus

Disclaimer

บริษัทหลักทรัพย์ เคจีไอ (ประเทศไทย) จำกัด (มหาชน) ("บริษัท") มิได้ให้การรับรองใดๆ ถึงความถูกต้องและแท้จริงของข้อมูลในเอกสารนี้ ("ข้อมูล") ดังนั้นไม่ว่าจะด้วยเหตุใดก็ตาม บริษัทฯไม่ขอ รับผิดชอบต่อความเสียหายในรายได้ หรือผลประโยชน์ใดๆ ทั้งทางตรงและทางอ้อมที่เกิดขึ้นจากการใช้ ข้อมูล และข้อมูลนี้มิได้จัดทำขึ้นเพื่อการชักชวนหรือชี้แนะให้ซื้อขายหลักทรัพย์ใดๆ ทั้งนี้ข้อมูลถูก จัดทำขึ้นจากแหล่งข้อมูลที่เป็นปัจจุบันและ บริษัทฯสงวนสิทธิในการแก้ไขข้อความใดๆในเอกสารนี้โดยมิต้องออกกล่าวอ้างหน้า