

## Investment Strategy

- **สรุปภาพรวมตลาด:**
- **หุ้นสหรัฐปิดผสมผสาน S&P 500** ทรงตัว +0.09% ขณะที่ Nasdaq -0.29% หลังนักลงทุนกังวลผลประกอบการบริษัทที่อ่อนแอกลางแนวโน้มเศรษฐกิจซบเซา โดยสัปดาห์นี้ จะมีการรายงานงบบริษัทยักษ์ใหญ่อย่าง Microsoft, Amazon.com, Alphabet และ Meta ขณะที่ภาพรวมบริษัทใน S&P 500 กว่า 90 บริษัทที่มีการรายงานผลประกอบการ Q1 แล้ว โดยเกือบ 77% มีกำไรเหนือความคาดหมายตลาด
- **เข้านี้หุ้นญี่ปุ่น** และเกาหลีใต้เปิดบวกต่อ ขณะที่ภาพรวมตลาดมีความผันผวนเนื่องจากนักลงทุนรอดตัวเลขเศรษฐกิจสำคัญและการประกาศงบบริษัทยักษ์ใหญ่สหรัฐ ขณะที่หุ้นจีนวานนี้ปรับตัวลง CSI300 ปิด -1.24% มองตลาดวันนี้ยังอยู่ภายใต้แรงกดดันระยะสั้นจากความตึงเครียดระหว่างจีนกับประเทศมหาอำนาจหลังสหรัฐ และญี่ปุ่นออกมาตรการสกัดกั้นเทคโนโลยี
- **ดอลลาร์อ่อนค่า -0.4%** หนุนราคาทองคำกลับมาขึ้นเหนือ \$2000 ขณะที่ราคาน้ำมัน WTI ปรับตัวขึ้น +1.1% ตอรับนักลงทุนฟื้นความเชื่อมั่นจากจีน หลังตัวเลขนำเข้าน้ำมันของจีนในมี.ค. ทำจุดสูงสุดในรอบเกือบ 3 ปี และยอดจองตัวไปต่างประเทศใน พ.ค. ปรับตัวขึ้นต่อเนื่อง ขณะเดียวกันน้ำมันยังได้แรงหนุนจากความตึงตัวในฝั่งอุปทานจากการที่ OPEC+ ปรับลดการผลิตน้ำมันอีก 1.16 ล้านบาร์เรล/วัน ใน พ.ค.
- **คาดดัชนีแกว่งในกรอบ 1540-1585** พักฐานรอผลประกอบการ 1Q23 โดยสัปดาห์หน้าติดตามรายงานงบ DELTA / PTTEP / SCC SCGP / HMPRO / ITC / GLOBAL รายงานตัวเลขเศรษฐกิจสำคัญในสัปดาห์หน้าได้แก่ PMIs ISM ฝั่ง US และ Caixin จีน เดือน เม.ย. / ADP และ NFP / สัปดาห์ถัดไปติดตามเงินเฟ้อสหรัฐเดือน เม.ย. ที่อาจกลับมากดดันตลาดอีกครั้งจากราคาน้ำมันดิบตามมติของ OPEC+

- **KT B :** รายงานงบกลุ่มเบงก์ 1Q23 ออกมาดีแต่เจอแรง sell on fact โดยเรามองว่า KT B ทำได้ดีที่สุดในแง่ของ NIM, Asset Quality / ไม่มีผลกระทบในเรื่อง ECL ประเด็น STARK / ROE (%) KT B ต่ะทะลุ 10% ในขณะที่ Valuation เทรต 0.6-0.7x P/BV
- **ITC :** เก่งกว่าไรต์เวซของของไทยเดือน มี.ค. ที่จะประกาศในสุดสัปดาห์โดยเราคาดว่าจะฟื้นตัวหลัง US Pet food retail sales เริ่มดีขึ้น / ตลาดรับรู้เรื่องงบ 1Q23 ที่จะประกาศในสัปดาห์หน้าว่าอ่อนแอไปแล้วจากต้นทุนวัตถุดิบ กระทบ GPM(%) และเป็นจุด Bottom ของปีนี้
- **OSP :** เรามองว่าผลประกอบการ 1Q23F จะออกมาดีกว่าที่คาดไว้จากอัตราค่าไชน์ตันที่ฟื้นตัวเร็วกว่าคาดทำให้ราคาหุ้นอาจมีการปรับตัวขึ้นในระยะสั้นนี้ อย่างไรก็ตามภาพระยะยาวเรายังมองไม่สดใส จึงแนะนำเป็นการซื้อเก็งกำไรระยะสั้น หรือ trading โดยราคาเป้าหมายอยู่ที่ 30 บาท

## Fundamental Stock

- **KBANK:** KBANK ทำกำไรสุทธิ 1.07 หมื่นล้านบาท (-4.2% yoy, +236% qoq) ใน 1Q23 หรือสูงกว่าประมาณการของเรา 8% เนื่องจากรายได้ที่มีไขดอกเบี่ยสูงกว่าคาด เรายังคงคาดว่า KBANK จะมีอัตราการสำรองหนี้สูญสูงที่ 191bp ในปี FY23 ยังแนะนำ "ซื้อ" ที่ราคาเป้าหมาย 168 บาท
- **SCB:** SCB ทำกำไรสุทธิ 1.1 หมื่นล้านบาท (+10% yoy, +54% qoq) ใน 1Q23 ซึ่งสูงกว่าประมาณการของเรา 6% เนื่องจาก opex เพิ่มขึ้นไม่มากนัก เราเชื่อว่าคุณภาพสินทรัพย์โดยรวมของ SCB ยังทรงตัว ขณะที่โครงการ CDR มีความคืบหน้าดี ยังแนะนำ "ซื้อ" SCB ที่ราคาเป้าหมาย 145 บาท รวมทั้งเลือกเป็นหนึ่งใน Top pick ของธนาคารไทย
- **OSP :** กำไรสุทธิ 1Q23F คาดดีกว่าประมาณการครั้งก่อน จากอัตราค่าไชน์ตันที่ฟื้นตัวอย่างแข็งแกร่งและรายได้เงินปันผลที่สูงขึ้น อย่างไรก็ตามส่วนแบ่งการตลาดอาจไม่เพิ่มขึ้นเร็วเท่าที่เราคาดไว้ แนะนำ ถือ

## CGS-CIMB : ตัวเลขทางเศรษฐกิจที่ควรติดตาม

- 26 เม.ย. : สหรัฐประกาศตัวเลข Wholesale Inventories MoM เดือน มี.ค.
- 27 เม.ย. : สหรัฐประกาศตัวเลข GDP Annualized QoQ ไตรมาส1/23 จากไตรมาสก่อนหน้าที่ 2.6%
- 27 เม.ย. : สหรัฐประกาศตัวเลข Personal Consumption ไตรมาส1/23 จากไตรมาสก่อนหน้าที่ 1.0%
- 27 เม.ย. : สหรัฐประกาศตัวเลข Pending Home Sales MoM เดือน มี.ค. จากเดือนก่อนหน้าที่ 0.8%
- 28 เม.ย. : สหรัฐประกาศตัวเลข Personal Income เดือน มี.ค. จากเดือนก่อนหน้าที่ 0.3%

## Market Summary

Market Data	Close	Chg	Chg (%)
SET Index	1,557.87	-0.49	-0.03%
High	1,561.55	3.19	0.20%
Low	1,553.15	-5.21	-0.33%
SET 50 Index	939.38	0.88	0.09%
SET 100 Index	2,100.95	0.04	0.00%
MAI Index	517.85	-1.39	-0.27%
Volume (m share)	12,117.86		
Value (Btmn)	35,491.29		
P/E (x)	18.66		
DOW JONES	33,875.40	66.44	0.20%
NASDAQ	12,037.20	-35.26	-0.29%
FTSE100	7,912.20	-1.93	-0.02%
JAPAN	28,593.52	29.15	0.10%
HONG KONG	19,959.94	-115.79	-0.58%
KOREA	2,523.50	-20.90	-0.82%
SINGAPORE	3,324.55	2.73	0.08%
MALAYSIA	1,422.11	0.00	0.00%
CHINA	3,275.41	-25.84	-0.78%
PHILIPPINES	6,598.38	77.94	1.20%
VIETNAM	1,041.36	-1.55	-0.15%
INDONESIA	6,821.81	0.00	0.00%
INDIA	60,056.10	401.04	0.67%

SET Daily Trading (THB m)	Buy	Sell	Net
Local Institutions	2,767.72	2,689.66	78.06
Proprietary Trading		2,852.32	-124.17
Foreign Investors	19,441.94	20,123.49	-681.55
Local Individuals	10,553.48	9,825.82	727.66

Bond Trading - Net (THB m)	Short-term (TTM<1Y)	Long-term (TTM>1Y)	Total
Asset Mgmt. Companies	16,242.05	576.92	16,818.97
Domestic Companies	10,495.12	739.48	11,234.60
Foreign Companies	2,212.10	699.00	2,911.10
Total Trading Value	68,110.55	10,141.61	78,252.16

Fixed Income	Close	Chg	Chg (%)
U.S. Bond Yield - 10Y (%)	3.48	-0.05	-1.34%

Commodities	Close	Chg	Chg (%)
WTI Crude (Nymex) (US\$/bbl)	78.76	0.89	1.14%
Brent Crude (US\$/bbl)	82.73	1.07	1.31%
Singapore GRM (US\$/bbl)	2.91	0.37	14.57%
Newcastle Coal Spot (US\$/ton)	190.00	-0.35	-0.18%
Gold Spot (Comex) (US\$/oz)	1990.60	9.30	0.47%
Baltic Dry Index	1517.00	13.00	0.86%

CURRENCY	Close	Chg	Chg (%)
USD/THB	34.35	0.01	0.04%
USD/JPY	134.17	0.01	0.01%
EUR/USD	1.10	-0.01	-0.47%

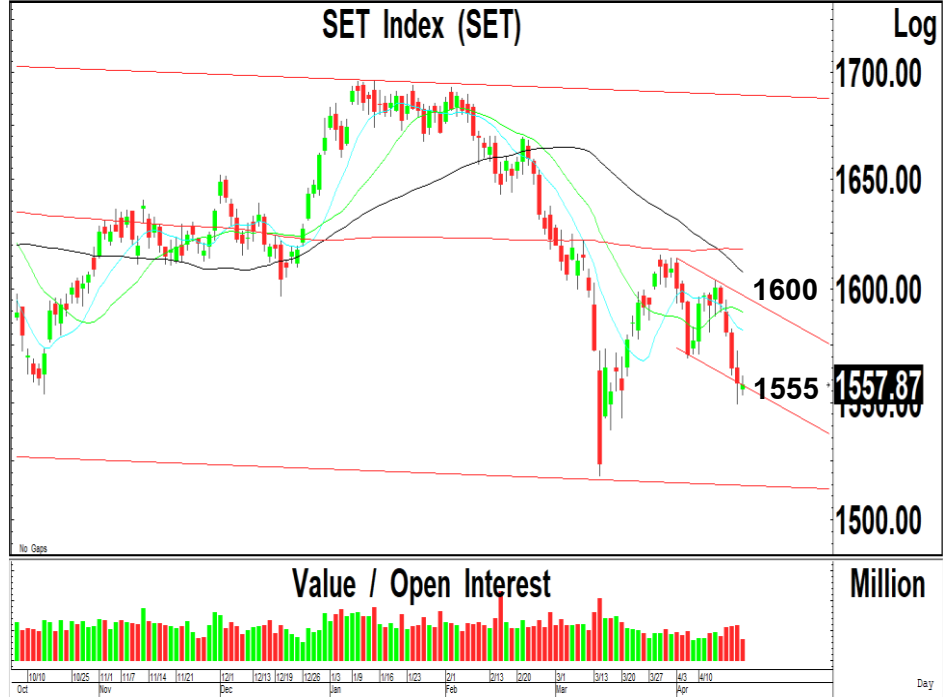
## Technical Pick

- **SET Index :** SET Index มีแนวรับสำคัญที่ 1550-1555 เราแนะนำให้ใช้เป็นจังหวะในการเข้าซื้อในหุ้นรายตัว เพื่อคาดหวังการปรับตัวเพิ่มขึ้นไปทดสอบแนวต้านที่ 1600
- **BBL**  
แนวรับ : 158 และ 156  
แนวต้าน : 162 และ 165  
STOP LOSS ถ้าราคาหุ้นปรับตัวต่ำกว่า 155
- **AS**  
แนวรับ : 15.00 และ 14.80  
แนวต้าน : 15.50 และ 15.80  
STOP LOSS ถ้าราคาหุ้นปรับตัวต่ำกว่า 14.40

## Technical highlights

**SET Index : ซื้อที่แนวรับ 1555-1560 แนวต้าน 1600**

ทิศทางตลาด : SET Index ปิดที่ 1,557.87 จุด ลดลง 0.49 จุด มูลค่าการซื้อขาย 35,491 ล้านบาท ตลาดหุ้นไทยเมื่อวานเคลื่อนไหวในกรอบแคบที่บริเวณแนวรับสำคัญ 1555 หลังจากปรับตัวลดลงเกิดสัญญาณขายทางเทคนิคที่แนวต้านสำคัญ 1600



**Daily:** เคลื่อนไหวในกรอบแคบเหนือแนวรับสำคัญของกรอบแนวโน้มขาลงที่ 1555-1550 แต่มูลค่าการซื้อขายค่อนข้างเบาบาง หลังจากปรับตัวลดลงหลุดแนวรับที่ 1585 และ 1570 ลงไป พร้อมด้วยมูลค่าการซื้อขายที่เพิ่มสูงขึ้น แต่เราคาดว่า การปรับตัวลดลงไปทดสอบแนวรับที่บริเวณ 1560 น่าจะโอกาสฟื้นตัวกลับขึ้นไป แต่ถาปรับตัวลดลงไปเคลื่อนไหวต่ำกว่า 1544 จะมีโอกาสปรับตัวลดลงไปทดสอบจุดต่ำสุดเดิมที่ระดับ 1510 ในขณะที่การฟื้นตัวเหนือระดับ 1560 กลับขึ้นไป จะแนวต้านที่ 1600

**กลยุทธ์ :** SET Index มีแนวรับสำคัญที่ 1550-1555 เราแนะนำให้ใช้เป็นจังหวะในการเข้าซื้อในหุ้นรายตัว เพื่อคาดหวังการปรับตัวเพิ่มขึ้นไปทดสอบแนวต้านที่ 1600 ถ้าทะลุผ่านขึ้นไปได้ จะมีแนวต้านถัดไปที่ 1618 และ 1625 เป็นจังหวะขายทำกำไร และมีแนวรับสำคัญที่ 1544

Most Active Value:		แนวรับ	แนวต้าน
<b>KTB</b>	แนวโน้มขึ้นทดสอบ 19.00 และ 19.20 แนวรับสำคัญ 17.70	18.00 / 17.70	18.30 / 19.00
<b>KBANK</b>	สัญญาณฟื้นตัว แนวรับสำคัญ 126 แนวต้าน 130 และ 135	127 / 126	130 / 135
<b>SCB</b>	สัญญาณฟื้นตัว แนวต้านสำคัญ 105 ถ้าทะลุผ่านขึ้นไปได้ แนวต้านถัดไป 110	102 / 100	104 / 105
<b>DELTA</b>	แนวโน้มลงทดสอบ 880 และ 840 แนวต้าน 920	880 / 840	910 / 920
<b>ADVANC</b>	แนวโน้มขึ้นทดสอบ 214 และ 220 แนวรับสำคัญ 205	208 / 207	214 / 220
<b>TISCO</b>	แนวรับ 90.00 แนวต้าน 92.00	90.00 / 89.00	91.00 / 92.00
<b>CPALL</b>	แนวโน้มขึ้นทดสอบ 65.00 และ 67.00 แนวรับสำคัญ 62.00	63.50 / 63.00	65.00 / 67.00
<b>PTTEP</b>	แนวรับ 154 ถ้าหลุดแนวรับถัดไป 150 แนวต้าน 160	154 / 150	157 / 160
<b>AOT</b>	แนวโน้มขึ้นทดสอบ 74.00 แนวรับ 72.00	72.00 / 71.00	73.00 / 74.00
<b>BBL</b>	แนวโน้มขึ้นทดสอบ 162 และ 165 แนวรับสำคัญ 155	158 / 157	162 / 165

## Bangkok Bank (BBL TB; THB 158.00) – ชื้อ

- แนวรับ : 158 และ 156
- แนวต้าน : 162 และ 165
- ราคาหุ้นปรับตัวลดลงจากแรงขายทำกำไรในระยะสั้น แต่ปริมาณการซื้อขายค่อนข้างเบาบาง หลังจากปรับตัวเพิ่มขึ้นเกิดสัญญาณฟื้นตัวทางเทคนิคตามกรอบแนวโน้มขาขึ้น ทำให้แนวโน้มหลักยังมีโอกาสปรับตัวเพิ่มขึ้นต่อเนื่อง
- MACD ปรับตัวเพิ่มขึ้นเหนือเส้นค่าเฉลี่ยในแดนบวก เครื่องมือทางเทคนิคชี้วัดแนวโน้มขึ้นเคลื่อนไหวเหนือแนวโน้มลง RSI ปรับตัวเพิ่มขึ้นเหนือระดับ 50
- แนะนำซื้อ BBL โดยมีแนวรับที่ 158 และ 156 เพื่อคาดหวังการปรับตัวเพิ่มขึ้นไปทดสอบแนวต้านที่ 162 และ 165 เป็นจุดขายทำกำไร
- STOP LOSS ถ้าราคาหุ้นปิดต่ำกว่า 155



## Asiasoft Corporation (AS TB; THB 15.00) – ชื้อ

- แนวรับ : 15.00 และ 14.80
- แนวต้าน : 15.50 และ 15.80
- ราคาหุ้นปรับตัวเพิ่มขึ้นเกิดสัญญาณฟื้นตัวทางเทคนิค พร้อมด้วยปริมาณการซื้อขายที่เพิ่มสูงขึ้น หลังจากปรับตัวเพิ่มขึ้นต่อเนื่องตามกรอบแนวโน้มขาขึ้นในระยะสั้น ทำให้แนวโน้มในระยะสั้นยังมีโอกาสปรับตัวเพิ่มขึ้นต่อเนื่อง
- MACD ปรับตัวเพิ่มขึ้นเหนือเส้นค่าเฉลี่ยในแดนบวก เครื่องมือทางเทคนิคชี้วัดแนวโน้มขึ้นเคลื่อนไหวเหนือแนวโน้มลง RSI ปรับตัวเพิ่มขึ้นเหนือระดับ 50
- แนะนำซื้อ AS โดยมีแนวรับที่ 15.00 และ 14.80 เพื่อคาดหวังการปรับตัวเพิ่มขึ้นไปทดสอบแนวต้านที่ 15.50 และ 15.80 เป็นจุดขายทำกำไร
- STOP LOSS ถ้าราคาหุ้นปิดต่ำกว่า 14.40



### Trading Pick Follow up:

		แนวรับ	แนวต้าน
<b>ADVANC</b>	แนวโน้มขึ้นทดสอบ 214 และ 220 แนวรับสำคัญ 205	208 / 207	214 / 220
<b>PTTGC</b>	แนวโน้มขึ้นทดสอบ 44.00 และ 45.00 แนวรับสำคัญ 40.00	41.50 / 41.00	44.00 / 45.00
<b>SC</b>	แนวโน้มขึ้นทดสอบ 4.40 และ 4.50 แนวรับสำคัญ 4.14	4.24 / 4.20	4.40 / 4.50
<b>ASW</b>	แนวโน้มขึ้นทดสอบ 9.00 และ 9.30 แนวรับสำคัญ 8.45	8.60 / 8.45	9.00 / 9.30
<b>TTB</b>	แนวโน้มขึ้นทดสอบ 1.54 และ 1.58 แนวรับสำคัญ 1.39	1.46 / 1.44	1.54 / 1.58
<b>EKH</b>	แนวโน้มขึ้นทดสอบ 8.70 และ 9.00 แนวรับสำคัญ 7.90	8.15 / 7.90	8.70 / 9.00
<b>CENTEL</b>	STOP LOSS ถ้าปรับตัวลดลงต่ำกว่า 53.00 ลงไป แนวรับถัดไป 51.00 และ 50.00	53.00 / 51.00	55.00 / 57.00
<b>AP</b>	แนวโน้มขึ้นทดสอบ 12.80 และ 13.20 แนวรับสำคัญ 12.00	12.40 / 12.20	12.80 / 13.20

## Thailand Derivative Market

### SET50 Index Futures

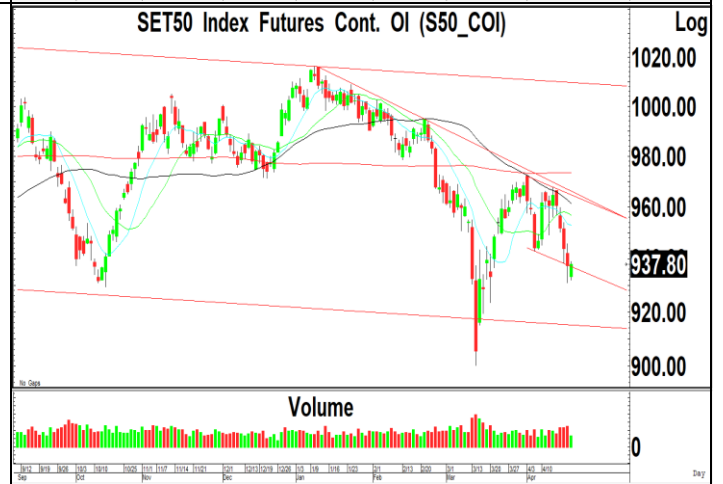
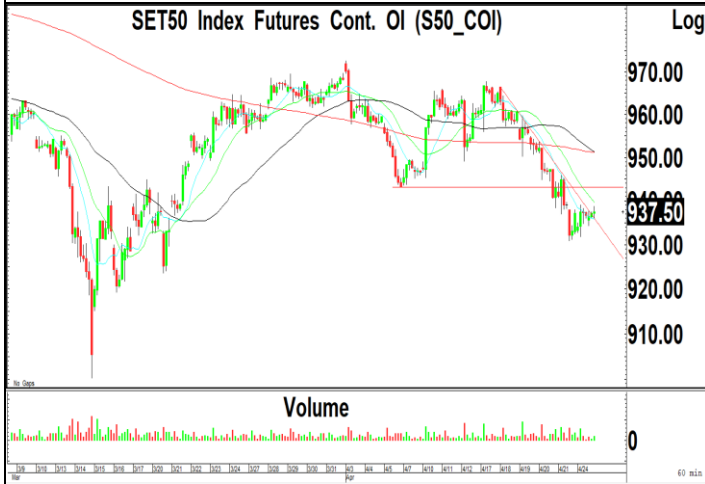
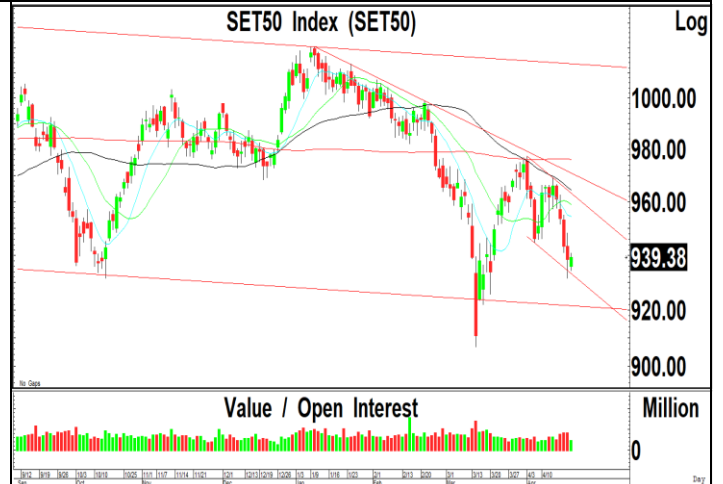
S50M23:937.50 ปรับตัวลดลงเข้าใกล้แนวรับที่ 930 ก่อนที่จะฟื้นตัวกลับขึ้นไป ปิดที่บริเวณแนวรับสำคัญ 937 หลังจากปรับตัวลดลงหลุดแนวรับที่ 940 ลงไป ทำให้แนวโน้มในระยะสั้นยังมีความเสี่ยงในการปรับตัวลดลงไปทดสอบแนวรับถัดไปที่ 930 โดยมีแนวต้านที่ 944 ถ้าฟื้นตัวกลับขึ้นไป จะมีโอกาสปรับตัวเพิ่มขึ้นไปทดสอบแนวต้านที่ 960

แนวรับ : 937 และ 930

แนวต้าน : 944 และ 950

คำแนะนำ: เราแนะนำให้ Open Long ใน S50M23 ถ้าปรับตัวเพิ่มขึ้นเหนือระดับ 944 เพื่อคาดหวังการปรับตัวเพิ่มขึ้นไปทดสอบ 960

**STOP LOSS** สถานะ Long ถ้า S50M23 ปรับตัวลดลงต่ำกว่า 937



## Thailand Derivative Market

**Spot Gold:1998** ราคาทองคำปรับตัวลดลงไปทดสอบแนวรับที่ 1975-1980 ก่อนที่จะฟื้นตัวกลับขึ้นไปทดสอบแนวต้านที่ 2000 แต่เรายังคงคาดว่า แนวโน้มในระยะสั้นยังมีความเสี่ยงในการปรับตัวลดลงไปทดสอบแนวรับที่ 1980 ถ้าหลุดจะมีโอกาสปรับตัวลดลงต่อเนื่องไปทดสอบแนวรับถัดไปที่ 1920 โดยมีแนวต้านสำคัญที่ 2010 ในขณะที่ค่าเงินบาทเกิดสัญญาณฟื้นตัวทางเทคนิคเหนือเส้นแนวโน้มขาลงที่ 34.20 โดยมีแนวต้านถัดไปที่ 34.50 และ 35.00

**แนวรับ** : 1985 และ 1970

**แนวต้าน** : 2010 และ 2020

**คำแนะนำ:** เราแนะนำให้ Open Short ใน GOM23 ที่แนวต้าน 2010 เพื่อคาดหวังการปรับตัวลดลงไปทดสอบแนวรับที่ 1985 และ 1970

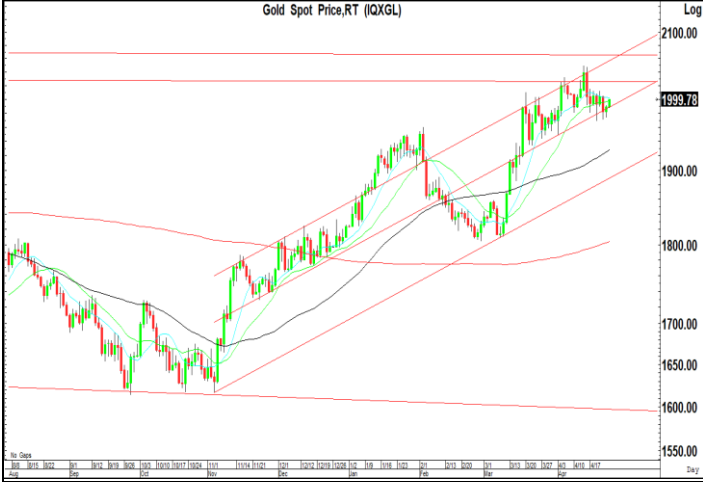
**STOP LOSS** สถานะ Short ถ้า GOM23 ปรับตัวเพิ่มขึ้นเหนือ 2035

**GF10M23** แนวรับ 32400 และมีแนวต้าน 32700

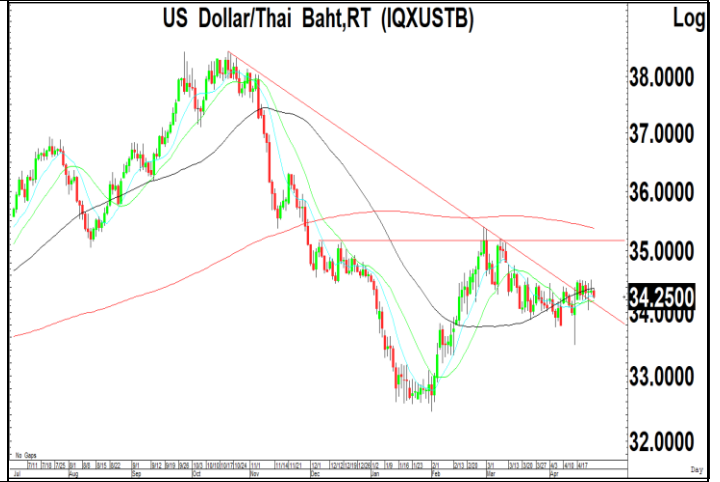
10 Baht Gold Futures Cont. OI (GF10\_COI)



Gold Spot Price,RT (IQXGL)



US Dollar/Thai Baht,RT (IQXUSTB)



## Thailand Derivative Market

### DELTAM23

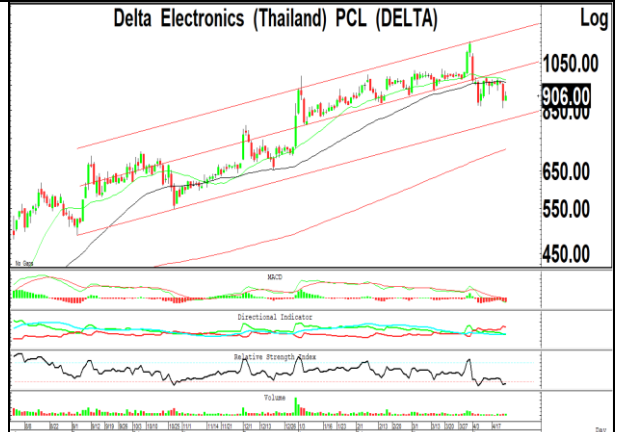
ราคาหุ้นปรับตัวเพิ่มขึ้นเกิดสัญญาณฟื้นตัวทางเทคนิคในระยะสั้นเหนือแนวรับที่ 880 หลังจากปรับตัวลดลงเกิดสัญญาณขายทางเทคนิคหลุดแนวรับที่ 930-940 ลงไป ทำให้แนวโน้มของราคาหุ้นยังมีความเสี่ยงในการปรับตัวลดลงไปทดสอบแนวรับที่ 870-880 ถ้าหลุดจะมีแนวรับถัดไปที่ 840

แนวรับ : 880 และ 870

แนวต้าน : 910 และ 920

คำแนะนำ: เราแนะนำให้ Open Short ใน DELTAM23 ที่แนวต้าน 910 เพื่อคาดหวังการปรับตัวลดลงไปทดสอบแนวรับที่ 880 และ 870

**STOP LOSS** สถานะ Short ถ้า DELTAM23 ปรับตัวเพิ่มขึ้นเหนือ 920



### KTBM23

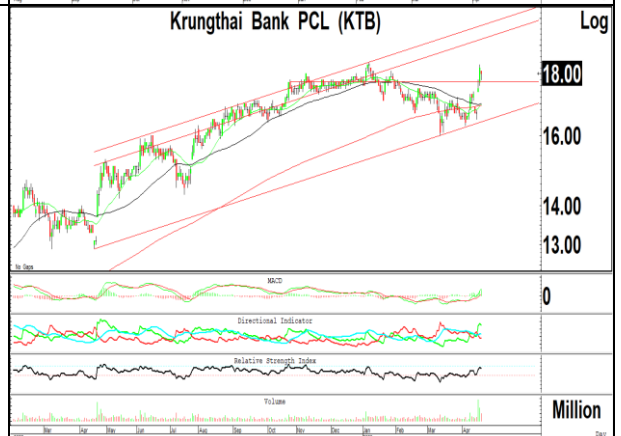
ราคาหุ้นปรับตัวลดลงจากแรงขายทำกำไรในระยะสั้นลงไปทดสอบแนวรับที่ 18.00 หลังจากปรับตัวเพิ่มขึ้นเกิดสัญญาณซื้อทางเทคนิคไปทดสอบแนวต้านสำคัญที่ 18.30 ถ้าสามารถทะลุผ่านขึ้นไปได้ จะมีโอกาสปรับตัวเพิ่มขึ้นไปทดสอบแนวต้านถัดไปที่ 19.00-19.20 โดยมีแนวรับสำคัญที่ 17.70

แนวรับ : 18.00 และ 17.70

แนวต้าน : 18.30 และ 19.00

คำแนะนำ: เราแนะนำให้ Open Long ใน KTBM23 ที่แนวรับ 18.00 เพื่อคาดหวังการปรับตัวเพิ่มขึ้นไปทดสอบแนวต้านที่ 19.00

**STOP LOSS** สถานะ Long ถ้า KTBM23 ปรับตัวลดลงต่ำกว่า 17.70



### SCBM23

ราคาหุ้นปรับตัวเพิ่มขึ้นเกิดสัญญาณฟื้นตัวทางเทคนิคเหนือแนวรับที่ 100 หลังจากปรับตัวลดลงไปเคลื่อนไหวต่ำกว่าเส้นค่าเฉลี่ย 200 วันที่ 105 แต่เราคาดว่า การฟื้นตัวเหนือแนวรับที่ 100 กลับขึ้นไป จะมีโอกาสปรับตัวเพิ่มขึ้นไปทดสอบแนวต้านที่ 105 ถ้าทะลุผ่านขึ้นไปได้ จะมีแนวต้านถัดไปที่ 108

แนวรับ : 102 และ 100

แนวต้าน : 105 และ 108

คำแนะนำ: เราแนะนำให้ Open Long ใน SCBM23 ที่แนวรับ 102 เพื่อคาดหวังการปรับตัวเพิ่มขึ้นไปทดสอบแนวต้านที่ 105 และ 108

**STOP LOSS** สถานะ Long ถ้า SCBM23 ปรับตัวลดลงต่ำกว่า 99.00



## ข่าวเด่นรอบวัน

<b>AMATA</b>	AMATA รัฐบาลใหม่หนุน ยอดขายที่ดิน 2.5 พันไร่ AMATA ติดโผหุ้นเด่น รับอานิสงส์เลือกตั้ง รับโชคจากการส่งเสริมการลงทุนจากรัฐบาลชุดใหม่ หนุนยอดขายที่ดินปีนี้แตะ 2.5 พันไร่ โตเกิน 100% จากปีก่อน แยมดีลลูกค้าหลายอุตสาหกรรม พร้อมเดินหน้านิคมในสปป.ลาว เต็มสูบ -ทันหุ้น
<b>MILL</b>	MILL รายได้ 2 หมื่นล. เล็งเพิ่มมูลค่าเหล็ก เจาะตลาดต่างแดน MILL ปักธงรายได้ปีนี้ 2 หมื่นล้านบาท ปริมาณขายที่ 6-7 แสนตัน มองราคาเหล็กอ่อนตัว แต่งานก่อสร้างเดินหน้า ตลาดส่งออกดี ทั้งออสเตรเลีย-หมู่เกาะแปซิฟิก ปีนี้ลุยธุรกิจรีไซเคิลและธุรกิจที่สร้างมูลค่าเพิ่มจากขยะอุตสาหกรรม มองตลาดเติบโตสูง พร้อมคว่ำโรงไฟฟ้าขยะ 2 โรง แห่งละ 9.9 เมกะวัตต์ เงินลงทุนพร้อมขยายโอกาสพลังงานทดแทน -ทันหุ้น
<b>JR</b>	JR ลีก Q1 มีเซอร์ไพรส์ รุกดีลังงานเพิ่มพันล. วงในสังขิก JR โค้งแรกผลงานมีเซอร์ไพรส์ อานิสงส์ยอดมูกงานพุ่ง ดีเด่นแจ่มงบกลางเดือนพฤษภาคมนี้ ด้านผู้บริหาร "จรัญ วิวัฒน์เชษฐาภูมิ" ใส่เกียร์เดินหน้า ดีลโครงการใหม่กว่า 1 พันล้านบาท อัปเดตล็อกเพิ่ม พร้อมยื่นเป้าปีนี้รายได้พุ่ง 15-20% -ทันหุ้น
<b>BM</b>	BM เจราจารัตเนอรจีน ผลิตสินค้าป้อนอเมริกา บอสใหญ่ BM "ธีรวัต อมรชาติศรี" ชุมดีลพาร์ทเนอรจีนร่วมทุนผลิตสินค้าขายในประเทศสหรัฐอเมริกา แยมโปรเจกต์หลังเลือกตั้งมีเพียบ พร้อมลุยทุกงาน เชื้อโครงการโครงสร้างพื้นฐานทยอยออก พร้อมบีบรายได้เติบโต 20% จากปีก่อน -ทันหุ้น
<b>CPANEL</b>	CPANEL เร่งอัปกำลังผลิต เติบโตโปรเจกต์ก่อสร้าง CPANEL ส่งซิกผลงานครึ่งปีแรก 2566 สดใส ดีมานด์คอนกรีตสำเร็จรูปไหลเข้า แยมออเดอร์แน่น แ้มล็อกพุ่งขึ้นจากสิ้นปี 2565 ที่ 1.2 พันล้านบาท เร่งใส่เกียร์อัปกำลังผลิต เกาะติดโปรเจกต์ EEC แยมงานก่อสร้างพรีพ รุกเจาะอสังหาทำเงิน -ทันหุ้น
<b>SIMAT</b>	SIMAT ไฟเขียวต้นบ.ลูกเข้า mai จ่อยื่นไฟลิ่ง Q2 นี้ ผู้ถือหุ้น SIMAT โหวตหนุนแผน Spin Off บริษัทลูก "อินซิติ (ประเทศไทย)" หรือ HST เข้าระดมทุนตลาด mai คาดยื่นไฟลิ่งภายในไตรมาส 2/2566 รงรับแผนขยายธุรกิจ ต้นผลงานปี 2566 โตกระฉูด -ทันหุ้น
<b>PLT</b>	PLT ขายไอพีโอเกลี้ยง พร้อมเทรด 27 เม.ย.นี้ PLT ปลื้มไอพีโอขายหมดเกลี้ยง 280 ล้านหุ้น มั่นใจนักลงทุนให้การตอบรับดี คาดลงสนามเทรด mai วันที่ 27 เมษายนนี้ เดินหน้าลงทุนตามแผนขยายธุรกิจ ต่อยความเชื่อมั่นจากนักลงทุน มั่นใจเป็นหุ้นพื้นฐานดี หลังระดมทุนธุรกิจมีศักยภาพเติบโตระยะยาว -ทันหุ้น

## ข่าวเด่นรอบวัน

<b>DEXON</b>	DEXON งานแน่น หนีลด-มาร์จิ้นพุ่ง จับตา DEXON รายได้ กำไรไตรมาส 1/2566 สดใส หลังรับงานต่อเนื่อง โขว์แบ็กล็อกแน่น 100 ล้านบาท พร้อมปักเป้ารายได้ปีนี้โต 20% และ 750 ล้านบาท ชูธุรกิจสดใสหลัง IPO ภาวะหนีลด ต้นมาร์จิ้นพุ่ง –ทันหุ้น
<b>SFLEX</b>	SFLEX วางกลยุทธ์รุกเครื่องมือแพทย์มาร์จิ้นสูงดันรายได้ SFLEX ไฟเขียว ลงมติจ่ายเงินปันผลงวดปี 2565 ในอัตราหุ้นละ 0.03 บาท เตรียมรับทรัพย์ 22 พฤษภาคมนี้ พร้อมปักหมุดรายได้ปี 2566 ไม่น้อยกว่า 1,850 ล้านบาท วางกลยุทธ์ขยายตลาดผลิตภัณฑ์ทางการแพทย์มาร์จิ้นสูง –ทันหุ้น
<b>GABLE</b>	GABLE ขายไอพีโอ 6.39 บ. พร้อมเทรด 9 พฤษภาคมนี้ GABLE เคาะราคาขายไอพีโอ 6.39 บาทต่อหุ้น เปิดจอง 26-28 เมษายนนี้ คาดเข้าเทรด SET วันที่ 9 พฤษภาคม 2566 หวังระดมทุนอัพพอร์ตรายได้ประจำเติมพิกัต จากเดิมอยู่ที่ 51% หนุนธุรกิจโตยั่งยืน ลั่นปีนี้ผลงานโตต่อเนื่อง ตุนแบ็กล็อก 4.1 พันล้านบาท –ทันหุ้น
<b>TSR-SABUY</b>	TSR ควง SABUY ทุบสถิติ เปลี่ยนชื่อเป็น 'SBNEXT' TSR เปลี่ยนชื่อเป็น "บมจ.สบาย คอนเน็กซ์ เทค หรือ SBNEXT" ด้าน "วรรณท์ คงปฏิมากร" ระบุพร้อมเดินทาง Synergy กับ SABUY ต่อยอดธุรกิจ เตรียมขยายไลน์สินค้าเพิ่มทั้ง Air Solar และ EV Charger ปักหมุดรายได้ปีนี้แตะ 4 พันล้านบาท ทำสถิติสูงสุดเป็นประวัติการณ์ –ทันหุ้น
<b>TWPC</b>	TWPC ปูพรมปี 66 เร่งขยายฐานตลาดสองดีมานด์หุ้น ผู้ถือหุ้น TWPC ขานรับปันผลงวดปี 2565 เป็นเงินสดในอัตรา 0.2158 บาทต่อหุ้น กำหนดรับเงินปันผลวันที่ 19 พฤษภาคมนี้ ฟากซีไอโอ "โฮ เรน ฮวา" ประเมินธุรกิจปีนี้ยังเติบโตต่อเนื่องตามความต้องการใช้ผลิตภัณฑ์แม่พิมพ์สำหรับพิมพ์และเปิดตัวผลิตภัณฑ์ เพื่อขยายฐานลูกค้าใหม่ มั่นใจรักษาอัตราการเติบโตปี 2566 ที่ Double-digit –ทันหุ้น
<b>EA</b>	'EA' บอร์ดไฟเขียวหุ้นกู้ 2 หมื่นล. ปันผล 0.30 บ.-รับทรัพย์ 19 พ.ค. บอร์ด EA ไฟเขียวจ่ายเงินปันผลงวดปี 2565 เป็นเงินสด อัตราหุ้นละ 0.30 บาท กำหนดจ่ายวันที่ 19 พฤษภาคม 2566 พร้อมอนุมัติวงเงินออกหุ้นกู้ใหม่ 20,000 ล้านบาท เตรียมชำระคืนหุ้นกู้เดิม และใช้เป็นเงินลงทุนของกลุ่มบริษัท ฟากผู้บริหาร "อมร ทรัพย์ทวีกุล" เผยปีนี้ปักหมุดรายได้แตะ 4 หมื่นล้านบาท รับอานิสงส์ธุรกิจยานยนต์ไฟฟ้าคึกคัก –ทันหุ้น
<b>TOG</b>	TOG กางแผนลงทุนอัพเกรด ลูกค้าย่อยยุโรปต้นยอด TOG มองยอดขายในไตรมาส 1/2566 ดีต่อเนื่องจากไตรมาสก่อน ชูตลาดยุโรปเป็นแรงหนุนหลักหลังปรับโมเดลการตอบรับดี ด้านสหรัฐยังรอการปรับฐาน เร่งเครื่องลุยเจาะตลาดละตินอเมริกา อินเดีย ตะวันออกกลาง กางแผนปี 2566 เดินหน้าลงทุนเสริมแกร่งกำลังผลิต –ทันหุ้น



## NVDR Trading

ประจำวัน 24 เมษายน 2566

NVDR TOP Value			
Top 25 NVDR Net Buy		Top 25 NVDR Net Sell	
1. ADVANC	252,911,090	1. KBANK	-262,605,006
2. HANA	209,663,638	2. TISCO	-222,583,776
3. TOP	170,667,200	3. PTTEP	-174,317,701
4. CPALL	104,954,500	4. OSP	-161,454,181
5. BDMS	93,237,395	5. KKP	-144,660,051
6. SCB	90,032,530	6. BBL	-137,195,837
7. DELTA	77,878,856	7. SPALI	-136,727,101
8. BH	69,549,875	8. SCC	-67,100,759
9. CBG	59,357,509	9. TRUE	-60,589,063
10. CPN	56,092,663	10. MAKRO	-52,979,286
11. JMT	53,936,933	11. PTTGC	-48,269,944
12. BCH	51,821,120	12. HMPRO	-45,675,245
13. TQM	44,355,147	13. CRC	-40,099,935
14. INTUCH	41,879,444	14. IVL	-39,060,563
15. MINT	36,588,299	15. AWC	-33,936,117
16. SCGP	36,522,873	16. TTB	-29,763,354
17. GULF	28,815,781	17. AOT	-27,570,855
18. KTB	26,619,742	18. CHG	-22,269,502
19. BCPG	22,681,575	19. CENTEL	-20,834,567
20. BTS	22,323,758	20. PTT	-20,032,575
21. COM7	21,685,200	21. YONG	-19,727,480
22. TCAP	20,727,700	22. RATCH	-16,638,962
23. GTV	19,206,434	23. LH	-14,502,697
24. EA	19,114,579	24. STGT	-14,447,222
25. OTO	18,659,110	25. NCAP	-14,427,709

NVDR TOP Volume			
Top 25 NVDR Net Buy		Top 25 NVDR Net Sell	
1. GTV	71,049,500	1. TTB	-20,090,901
2. STOWER	8,346,900	2. TRUE	-7,616,941
3. HANA	4,908,505	3. WAVE	-6,905,300
4. TOP	3,482,725	4. AWC	-6,286,748
5. BDMS	3,186,159	5. SPALI	-6,244,900
6. BTS	2,916,462	6. CHG	-6,219,299
7. WHA	2,680,464	7. OSP	-5,784,325
8. BCH	2,412,500	8. YONG	-5,684,929
9. BCPG	2,245,223	9. NCAP	-3,616,113
10. CGD	1,899,799	10. HMPRO	-3,332,427
11. ECF	1,840,500	11. QH	-2,954,605
12. CPALL	1,662,400	12. TISCO	-2,454,073
13. TQM	1,594,816	13. KKP	-2,240,286
14. JAS	1,515,718	14. IRPC	-2,087,849
15. KTB	1,456,279	15. KBANK	-2,044,386
16. 7UP	1,335,550	16. VGI	-1,985,500
17. JMT	1,325,587	17. SGC	-1,703,100
18. GRAND	1,239,500	18. AQ	-1,688,300
19. TMC	1,230,902	19. PF	-1,585,400
20. ADVANC	1,217,760	20. BM	-1,568,400
21. MINT	1,171,927	21. STGT	-1,555,569
22. CCET	1,166,400	22. LH	-1,489,841
23. OTO	1,052,300	23. MAKRO	-1,397,442
24. TMI	965,117	24. GLORY	-1,233,100
25. ECL	931,900	25. NEWS	-1,224,700

ยอดสะสม 5 วันย้อนหลัง 18 เมษายน - 24 เมษายน 2566

NVDR TOP Value			
Top 25 NVDR Net Buy		Top 25 NVDR Net Sell	
1. KTB	1,721,531,732	1. KBANK	-1,981,042,339
2. SCB	1,210,066,202	2. TISCO	-1,127,417,905
3. WHA	420,857,369	3. PTTEP	-919,783,830
4. MINT	401,279,181	4. DELTA	-833,453,724
5. BBL	382,610,289	5. EA	-644,392,068
6. BCH	357,941,900	6. SCC	-410,441,969
7. ADVANC	271,715,290	7. PTT	-361,689,801
8. BH	258,844,692	8. PTTGC	-359,537,871
9. TOP	244,870,645	9. TRUE	-337,330,067
10. TTB	194,832,105	10. CPALL	-333,992,825
11. SAWAD	146,773,926	11. IVL	-326,457,433
12. AP	141,687,357	12. AOT	-323,117,743
13. GUNKUL	124,318,139	13. GPSC	-263,664,969
14. MTC	121,008,316	14. SPALI	-217,484,238
15. BTS	117,300,171	15. JMART	-216,812,783
16. AMATA	110,676,331	16. COM7	-215,004,033
17. JMT	93,588,824	17. TU	-209,860,944
18. AH	90,684,374	18. KKP	-190,570,156
19. BCPG	83,015,265	19. KTC	-182,443,367
20. BJC	82,893,137	20. BCP	-175,041,175
21. SIRI	74,850,107	21. BGRIM	-170,991,674
22. HANA	74,797,629	22. MAKRO	-152,911,374
23. EGCO	68,298,817	23. RATCH	-143,204,016
24. OR	59,057,668	24. THG	-139,551,499
25. SICT	44,926,879	25. CENTEL	-135,433,681

NVDR TOP Volume			
Top 25 NVDR Net Buy		Top 25 NVDR Net Sell	
1. GTV	151,978,100	1. IRPC	-42,223,732
2. TTB	132,691,959	2. TRUE	-42,083,416
3. KTB	96,648,528	3. AWC	-15,752,943
4. WHA	95,634,565	4. KBANK	-15,510,658
5. SIRI	41,006,809	5. TU	-14,994,380
6. GUNKUL	30,760,754	6. ESSO	-11,983,897
7. BCH	16,691,629	7. TISCO	-11,785,994
8. BTS	15,292,332	8. PTT	-11,667,377
9. MINT	12,911,741	9. JMART	-10,419,272
10. SCB	11,945,979	10. SPALI	-9,786,073
11. AP	11,466,953	11. IVL	-9,738,757
12. WAVE	9,951,100	12. STGT	-9,132,161
13. BCPG	8,091,791	13. PTTGC	-8,628,526
14. SUPER	7,514,525	14. TRC	-8,592,900
15. CGD	6,212,599	15. EA	-8,485,248
16. TMI	5,558,816	16. JAS	-8,371,165
17. VGI	5,425,234	17. ERW	-8,154,029
18. TOP	5,060,739	18. BANPU	-8,013,423
19. TGE	5,022,000	19. COM7	-7,598,725
20. AMATA	4,743,771	20. RABBIT	-6,863,700
21. YONG	4,617,211	21. SPRC	-6,404,517
22. NEWS	4,293,799	22. TPIPL	-6,139,900
23. SICT	4,219,872	23. PTTEP	-5,893,206
24. ORI	3,800,114	24. BCP	-5,678,800
25. GLORY	3,577,700	25. SHR	-5,659,709

## ข้อมูลแบบรายงานการเปลี่ยนแปลงการถือหลักทรัพย์ของผู้บริหาร (แบบ 59) Change by Management

Date of report 24 April, 2023		Source : กลต. (SEC)					
ชื่อบริษัท	ชื่อผู้บริหาร	วิธีการได้มา/จำหน่าย	ประเภทหลักทรัพย์	วันที่ได้มา/จำหน่าย	จำนวน	ราคา	
BOFFICE	นาง ประไพร์ บุรี	ซื้อ	หน่วยทรัสต์	21/04/2566	50,000	7.70	
QTC	นาย พูลพิพัฒน์ ดันธนสิน	ซื้อ	หุ้นสามัญ	21/04/2566	75,800	4.56	
RS	นาย สุรชัย เขษรฐิโชติศักดิ์	ซื้อ	หุ้นสามัญ	21/04/2566	200,000	14.68	
SIMAT	นาย บุญเลิศ เอี้ยวพรชัย	ซื้อ	หุ้นสามัญ	21/04/2566	50,000	2.12	
TISCO	นาง อารี อาชามงคล	ซื้อ	หุ้นสามัญ	21/04/2566	10,000	91.25	
TSTE	นาย ประภาส ชุตินวาทพันธ์	ซื้อ	หุ้นสามัญ	21/04/2566	6,000	8.40	
TSTE	นาย ประภาส ชุตินวาทพันธ์	ซื้อ	หุ้นสามัญ	20/04/2566	3,600	8.40	
UVAN	นาย พลัญญ์ ฐิติณัฐชนน	ซื้อ	หุ้นสามัญ	21/04/2566	15,000	7.30	
STC	นาย สุรสิทธิ์ ชัยตระกูลทอง	ขาย	หุ้นสามัญ	21/04/2566	7,000	0.78	

## ข้อมูลการขายชอร์ต

24-Apr-2566

หลักทรัพย์	ปริมาณหุ้นที่ขายชอร์ต (หุ้น)	มูลค่าการขายชอร์ต (บาท)	%ปริมาณการขายชอร์ต	%มูลค่าการขายชอร์ต
1 CK	316000	6,618,120.00	43.45	43.43
2 DCC	487300	1,111,044.00	37.67	37.66
3 CHINA	15500	99,300.00	29.41	29.36
4 BANPU	12690800	119,456,100.00	29.3	29.29
5 BTS	3704100	28,417,890.00	25.88	25.88
6 TIPH	85400	3,398,100.00	24.86	24.86
7 RS	136400	1,993,710.00	24.46	24.3
8 TVO	443100	11,520,600.00	24.09	24.1
9 TTA-R	365300	2,797,815.00	23.66	23.68
10 CENTEL-R	460000	24,614,750.00	23.69	23.67
11 QH	3292600	8,033,944.00	22.81	22.82
12 BEM-R	2147600	19,227,290.00	22.12	22.08
13 SPALI-R	2850600	62,463,370.00	21.29	21.3
14 RATCH	524400	20,016,100.00	21.3	21.21
15 AAV	1623900	4,352,052.00	20.87	20.84
16 SUPER	6274800	4,015,872.00	20.43	20.45
17 ITD	423100	654,954.00	20.26	20.28
18 KTC-R	456600	24,363,000.00	20.11	20.05
19 LANNA	145500	2,150,530.00	19.59	19.66
20 OR	2840500	61,676,640.00	19.12	19.1
21 GPSC-R	552800	35,011,375.00	19.08	19.07
22 BTG-R	84000	2,121,000.00	19.01	18.95
23 TU	2088000	28,658,110.00	18.91	18.93
24 RCL	306500	8,307,100.00	18.4	18.45
25 SJWD	283800	5,226,540.00	18.02	18.07
26 PTG	310700	4,163,380.00	17.05	17.07
27 MTC	1055400	38,180,300.00	16.82	16.87
28 GFPT-R	653900	7,319,030.00	16.25	16.32
29 BJC	211500	8,037,000.00	16.28	16.25
30 MONO	418000	530,860.00	16.22	16.25
31 SAWAD-R	948400	52,407,500.00	16.3	16.25
32 AWC	3818400	20,619,360.00	16.08	16.1
33 CPF-R	766300	15,789,560.00	15.75	15.73
34 BCP	427400	13,046,600.00	15.21	15.19
35 CHG-R	4146800	14,861,706.00	15.15	15.14
36 MINT	1252200	38,815,600.00	14.87	14.87
37 BEC-R	101600	829,585.00	14.81	14.84
38 SISB	184700	5,687,625.00	14.73	14.7
39 BBL	737700	116,883,150.00	14.64	14.64
40 BGRIM-R	729300	27,555,800.00	14.61	14.56
41 CPF	699300	14,414,370.00	14.37	14.36
42 IVL	986400	32,522,850.00	14.36	14.36
43 RATCH-R	349500	13,351,725.00	14.19	14.15
44 WHAUP	214000	845,498.00	14.12	14.12
45 CRC	844300	37,254,050.00	14.1	14.11

หลักทรัพย์	ปริมาณหุ้นที่ขายชอร์ต (หุ้น)	มูลค่าการขายชอร์ต (บาท)	%ปริมาณการขายชอร์ต	%มูลค่าการขายชอร์ต
46 TSTH	56100	59,340.00	14.01	14.08
47 PTTGC	954100	39,411,700.00	13.8	13.8
48 LH	1638000	15,974,335.00	13.57	13.56
49 CENTEL	260800	14,091,925.00	13.43	13.55
50 STA	297300	6,039,500.00	13.36	13.35
51 TTB	66567400	97,189,553.00	13.26	13.26
52 GUNKUL-R	3607500	14,457,712.00	13.08	13.09
53 TTA	200800	1,541,020.00	13	13.04
54 TCAP	266200	11,504,000.00	13.01	13.03
55 KKP-R	742000	47,926,900.00	12.91	12.92
56 TPIPL-R	339900	520,692.00	12.88	12.86
57 EGCO	40000	6,342,900.00	12.86	12.85
58 SPRC-R	1402000	14,659,330.00	12.81	12.81
59 PTT	2254500	69,325,875.00	12.72	12.68
60 PSH	46800	580,960.00	12.68	12.67
61 AMATA	329700	7,762,390.00	12.61	12.62
62 BLA-R	248100	7,158,800.00	12.63	12.61
63 CBG-R	1038500	78,115,875.00	12.48	12.53
64 AWC-R	2962700	15,997,705.00	12.48	12.49
65 KCE-R	1102400	45,319,225.00	12.39	12.4
66 IRPC	5386200	12,893,048.00	12.31	12.31
67 KCE	1088300	44,941,500.00	12.23	12.29
68 AU	118900	1,296,010.00	12.17	12.23
69 BTS-R	1741700	13,360,165.00	12.17	12.17
70 SABUY	501200	5,077,140.00	12.02	12
71 CRC-R	711500	31,397,475.00	11.88	11.89
72 BDMS	2448200	71,609,850.00	11.73	11.72
73 NER	339400	1,883,670.00	11.54	11.61
74 ONEE	156800	878,080.00	11.57	11.57
75 CPN	334500	22,988,175.00	11.52	11.53
76 TRUE-R	2542400	20,186,710.00	11.35	11.33
77 RABBIT	448900	359,763.00	11.35	11.31
78 CPALL-R	1673500	105,844,200.00	11.12	11.12
79 RAM-R	7000	371,625.00	11.11	11.07
80 XO	17200	203,400.00	11.03	11.01
81 BLA	214900	6,202,625.00	10.94	10.92
82 PSL	176200	2,390,860.00	10.89	10.9
83 DELTA-R	154150	139,984,800.00	10.89	10.87
84 MEGA-R	188100	7,960,225.00	10.89	10.86
85 DOHOME-R	407500	5,571,060.00	10.78	10.8
86 WICE	88900	840,645.00	10.4	10.44
87 INTUCH-R	236600	17,350,225.00	10.36	10.35
88 S-R	145700	239,241.00	10.19	10.2
89 THANI-R	450100	1,691,736.00	10.14	10.12
90 PLAT-R	64600	223,516.00	9.84	9.82

หมายเหตุ :- %ปริมาณและมูลค่าการขายชอร์ต เปรียบเทียบกับปริมาณและมูลค่าการซื้อขายแบบ AOM

- " -R " ข้อมูลธุรกรรมขายชอร์ตในเอ็นวีซีอาร์

Source:SETSMART

## SET50 Index Futures - Trading Volume

24 April 2023

Volume, OI: Contracts

	Foreign Investor		Local Institutions		Local Investor		Total	
	Volume	%	Volume	%	Volume	%	Volume	OI
<b>Long</b>	62,453	41.00%	26,353	17.30%	63,534	41.71%		
<b>Short</b>	52,490	34.46%	28,815	18.91%	71,035	46.63%		
<b>Net</b>	9,963	-	-2,462	-	-7,501	-	152,340	492,809

27 March 2023 - 24 April 2023 (1 Month)

Volume, OI: Contracts

	Foreign Investor		Local Institutions		Local Investor		Total	
	Volume	%	Volume	%	Volume	%	Volume	OI
<b>Long</b>	1,953,129	46.58%	661,527	15.78%	1,578,471	37.64%		
<b>Short</b>	1,934,020	46.12%	675,949	16.12%	1,583,158	37.76%		
<b>Net</b>	19,109	-	-14,422	-	-4,687	-	4,193,127	492,809

3 January 2023 - 24 April 2023 (YTD)

	Foreign Investor		Local Institutions		Local Investor		Total	
	Volume	%	Volume	%	Volume	%	Volume	OI
<b>Long</b>	6,901,028	38.92%	2,928,149	16.51%	7,901,347	44.56%		
<b>Short</b>	7,053,058	39.78%	2,894,188	16.32%	7,783,278	43.90%		
<b>Net</b>	-152,030	-	33,961	-	118,069	-	17,730,524	492,809

Source: SETSMART

## Rights & Benefits

April

Monday		Tuesday		Wednesday		Thursday		Friday	
03-Apr		04-Apr		05-Apr		06-Apr		07-Apr	
NDX01-XD@0.0027 VL-W1-XE 1:1@0.5	THCOM-XD@0.5	DCC-XD@0.011	SCGP-XD@0.35	GLORY-XD@0.06				CHEWA-XD@0.0183 SCC-XD@2	GPI-XD@0.04 SMPC-XD@0.4
10-Apr		11-Apr		12-Apr		13-Apr		14-Apr	
AIE-W2-XE 1:0.25@1 BANPU-XD@0.75 MINT-W8-XE 1:1@28 TVDH-XW 3:1	ATP30-XD@0.03 BPP-XD@0.3 QTC-XD@0.2	J-XD@0.03 JMT-XD@0.59 LHSC-XD@0.125	JMART-XD@0.66 KWC-XD@10 QHPF-XD@0.12	TTB-XD@0.053					
17-Apr		18-Apr		19-Apr		20-Apr		21-Apr	
GC-XD@0.15 S11-XD@0.1 TMT-XD@0.15	KBANK-XD@3.5 SCB-XD@5.19 UKEM-XD@0.015	KGI-XD@0.355 KTB-P-XD@0.8365 PIMO-W2-XE 1:1@1.75 RS-XD@0.01111 TCAP-P-XD@1.9 TOG-XD@0.43	KTB-XD@0.682 KTC-XD@1.15 RS-XD(SD)10:1 TCAP-XD@1.9 TIPCO-XD@0.7	FTE-XD@0.06 IHW1-XE 1:1.01007@5.94021 STA-XD@0.72 STGT-XD@0.25 TIDLOR-XD@0.292 TPLAS-XD@0.1	HMPRO-XD@0.21 PJW-XD@0.05 STA-XD@0.28 TCC-W4-XE 1:1.10801@0.903 TIDLOR-XD(SD)8:1 YUASA-XD@0.346	AIT-XD@0.17 MAJOR-XD@0.25 THANA-XD@0.07	JR-XD@0.09 NER-XD@0.31	BBL-XD@3 TISCO-XD@7.75	PSL-XD@0.25 TISCO-P-XD@7.75
24-Apr		25-Apr		26-Apr		27-Apr		28-Apr	
CH-XD@0.06 NUSA-W4-XE 1:1.135@0.881	CIMBT-XD@0.0115	AEONTS-XD@2.95 FPI-XD@0.08 SMART-XD@0.0385 UBA-XD@0.0459	BGC-XD@0.12 III-XD@0.4 SNP-W2-XE 1:1@1 WFX-XD@0.21	EASTW-XD@0.09 KCC-XD@0.0212 SKR-XD@0.08	GUNKUL-XD@0.06 NEX-W2-XE 1:1.56@1	AAI-XD@0.2 HTECH-XD@0.04 KKP-XD@1.5 KKP-XW 12:1 MINT-XD@0.25 NSL-XD@0.3 PDJ-XD@0.01111 PDJ-XD(SD)10:1 POLY-XD@0.08 RBF-XD@0.1 SAMCO-XD@0.1 SGC-XD@0.11 SUN-XD@0.1 TM-XD@0.05 WHAUP-XD@0.1	AUCT-XD@0.305 JDF-XD@0.02 KKP-XW 12:1 MAKRO-XD@0.33 MTC-XD@0.95 PDJ-XD@0.01111 PDJ-XD@0.1 QH-XD@0.1 SAK-XD@0.137 SFLEX-XD@0.03 SRICHA-XD@0.2 TKC-XD@0.4 TPCH-XD@0.183	ALUCON-XD@10 AYUD-XD@0.26 CHG-XD@0.075 CIG-XW 6:1 DTCENT-XD(SD)25:1 IHL-XD@0.1 MENA-XD@0.03 NEW-XD@4 NRF-W1-XE 1:1@10 PREB-XD@0.5 RSP-XD@0.21 SKY-XR 20:1@13 TMC-XW 3:1 TWPC-XD@0.2158	ASW-XD@0.5226 CEYE-XD@0.15 CIG-XR 2:1@0.5 DTCENT-XD@0.00222 DTCI-XD@0.35 K-XW 6:1 MFC-XD@1.5 NRF-XD@0.03 PCSGH-XD@0.2 PROS-XW 2:1 SCG-XD@0.05 SO-XD@0.2 TPBI-XD@0.2

Remark \*ND - No Dividend, XD - Cash Dividend, XD(ST) - Stock Dividend, XR - Rights for Common, XW - Rights for Warrant, XT - Rights for Transferable Subscription Right, XN - Capital Return, XB- Pre-emptive = Pre-emptive Rights

SOURCES: Stock Exchange of Thailand (SET)

## Rights & Benefits

**May**

May									
Monday	Tuesday		Wednesday		Thursday		Friday		
01-May	02-May		03-May		04-May		05-May		
	AHC-XD@0.18 AMARC-XD@0.08 BAM-XD@0.55 CHOTI-XD@8.5 CPANEL-XD@0.17 DMT-XD@0.12 HTC-XD@0.97 INET-XW 5:1 LHFG-XD@0.01 LPH-XD@0.1 MGST-XD@0.08 MOSHI-XD(SD)10:1 NETBAY-XD@0.8162 PORT-W2-XE 1:1@3 PRAKT-XD@1 SC-XD@0.17 SNIP-XD@0.23 SVI-XD@0.26	AMARC-XD@0.02 B-XR 1:6@0.06 BIS-XD@0.0625 CPALL-XD@0.75 DMT-XD@0.38 ESSO-XD@0.3 INET-XD@0.1061 L&E-XD@0.061 LPF-XD@0.2168 MFEC-XD@0.4 MODERN-XD@0.06 MOSHI-XD@0.1 PIMO-XD@0.042 PR9-XD@0.29 SAWAD-XD@1.8 SCAP-XD@0.8 SORKON-XD@0.1 THIP-XD@1.75	ACG-XD@0.0133 AMATA-XD@0.4 APCO-XD@0.155 BE8-XD@0.005 BJC-XD@0.65 BRI-XD@0.721 CKP-XD@0.085 CPR-XD@0.089 D-XD@0.00741 EKH-XD(SD)40:1 IVL-XD@0.4 KISS-XD@0.08 KWM-XD@0.058 OCC-XD@0.05 PAF-XD@0.0102 PRM-XD@0.25 RICHY-XD(SD)32:1 S&J-XD@1.7 SABUY-XD@0.02558 SALEE-XD@0.07 SCN-XD@0.055 SICT-XD@0.0112 SM-XD@0.04 SPI-XD@0.6 SSP-XD@0.06111 SST-XD@0.03 SWC-XD@0.25 TNL-XD@0.2 TSR-XD(SD)10:1 WACOAL-XD@0.7	AKP-XD@0.025 AMATAV-XD@0.07 APP-XD@0.14 BE8-XD(SD)10:1 BLA-XD@0.28 CIVIL-XD@0.02 COLOR-XD@0.08 D-XD(SD)7.5:1 EKH-XD@0.32 ICC-XD@1 KGEN-XR 5:1@1 KTMS-XD@0.0327 NYT-XD@0.22 OSP-XD@0.45 PPS-XD@0.01 RICHY-XD@0.00385 ROJNA-XD@0.3 SABINA-XD@0.59 SABUY-XD(SD)4.3442:1 SAUCE-XD@1.65 SICT-XD(SD)5:1 SINGER-XD@0.26 SMD-XD@0.5 SSF-XD@0.4814 SSP-XD(SD)10:1 STP-XD@0.25 TFG-XD@0.3 TPCS-XD@1 TSR-XD@0.0111 YGG-XD@0.067					
08-May	09-May		10-May		11-May		12-May		
ASIAN-XD@0.4 AURA-XD@0.08 CHAYO-XD@0.00111 CRC-XD@0.48 DEMCO-XW 5:1 DV8-XW 2:1 ENGY-XD@0.17 FLOYD-XD@0.00617 GTB-XD@0.02 HUMAN-XD@0.12 IP-XD@0.18 KAMART-XD@0.08 LH-XD@0.35 MICRO-XD@0.036 MITSIB-XD(SD)20:1 ONEE-XD@0.16 PCC-XD@0.14 SCM-XD@0.11 SELIC-XD(SD)30:1 SPALI-XD@0.75 TACC-XD@0.19 THREL-XD(SD)60:1 TPS-XD@0.1 VIBHA-XD@0.055	AU-XD@0.15 CHAYO-XD(SD)50:1 CPF-XD@0.35 CSS-XD@0.05 DV8-XR 1:1@0.6 EFORL-W6-XE 1:1@1 FLOYD-XD(SD)9:1 FNS-XD@0.2 HFT-XD@0.38 ICHI-XD@0.6 IP-XW 4:1 KLINIQ-XD@0.5 MATI-XD@0.25 MITSIB-XD@0.0025 MK-XD@0.11 ORI-XD@0.57 PPM-XD@0.025 SELIC-XD@0.02217 SITHAI-XD@0.04 SSSC-XD@0.185 THREL-XD@0.07 TOA-XD@0.25 TRUBB-XD@0.12	AMR-XD@0.05 AWC-XD@0.032 BBIK-XD@0.4 BEC-XD@0.16 EASON-XD@0.06 HPT-XD@0.0212 JUBILE-XD@0.35 LEO-XD@0.2 MOONG-XD@0.1 NOBLE-XD@0.2 PIN-XD@0.15 PRAPAT-XD@0.04 SAPPE-XD@1.65 SMT-XD@0.06 TC-XD@0.5 TLI-XD@0.3 TPAC-XD@0.293 WP-XD@0.25	AP-XD@0.65 BAY-XD@0.45 BCH-XD@0.4 CSR-XD@1.11 FE-XD@3.5 ILM-XD@0.6 KUMWEL-XD@0.07 M-XD@0.9 NFC-XD@0.18 PF-XD@0.02 PL-XD@0.11 PROEN-XD@0.12 SAPPE-XD@0.06 TFMAMA-XD@2.74 TNPC-XD@0.02 WIK-XD@0.06	ALLA-XD@0.07 ASEFA-XD@0.18 ITEL-XD@0.0635 PB-XD@1.14 SIAM-XD@0.03 SPC-XD@1 TOPP-XD@3.82	ARROW-XD@0.25 ILINK-XD@0.2 MEB-XD@0.05 SDC-WI-XE 1:1@0.5 SMIT-XD@0.2 STI-XD@0.17	AKR-XW 5:1 MILL-XW 4:1 SENA-XD@0.07837 TMI-XW 2:1 TRU-XD(SD)10:1 WHA-XD@0.1003	AKR-XD@0.045 PG-XD@0.2 TEAMG-XW 5:1 TMI-XD@0.015 TRU-XD@0.35	BRR-XD@0.2 DCC-XR 17:1@4	CHARAN-XD@2 NNCL-XD@0.05
15-May	16-May		17-May		18-May		19-May		
				STOWER-W3-XE 1:1.1454@0.07				TENCENT80-XD@0	
22-May	23-May		24-May		25-May		26-May		
TSTH-XD@0.03									
29-May	30-May		31-May		01-Jun				
BE8-XW 20:1	CHAYO-W2-XE 1:1.099@9.317								

Remark: \*ND - No Dividend, XD - Cash Dividend, XD(ST) - Stock Dividend, XR - Rights for Common, XW - Rights for Warrant, XT - Rights for Transferable Subscription Right, XN - Capital Return, XB - Pre-emptive = Pre-emptive Rights

SOURCES: Stock Exchange of Thailand (SET)

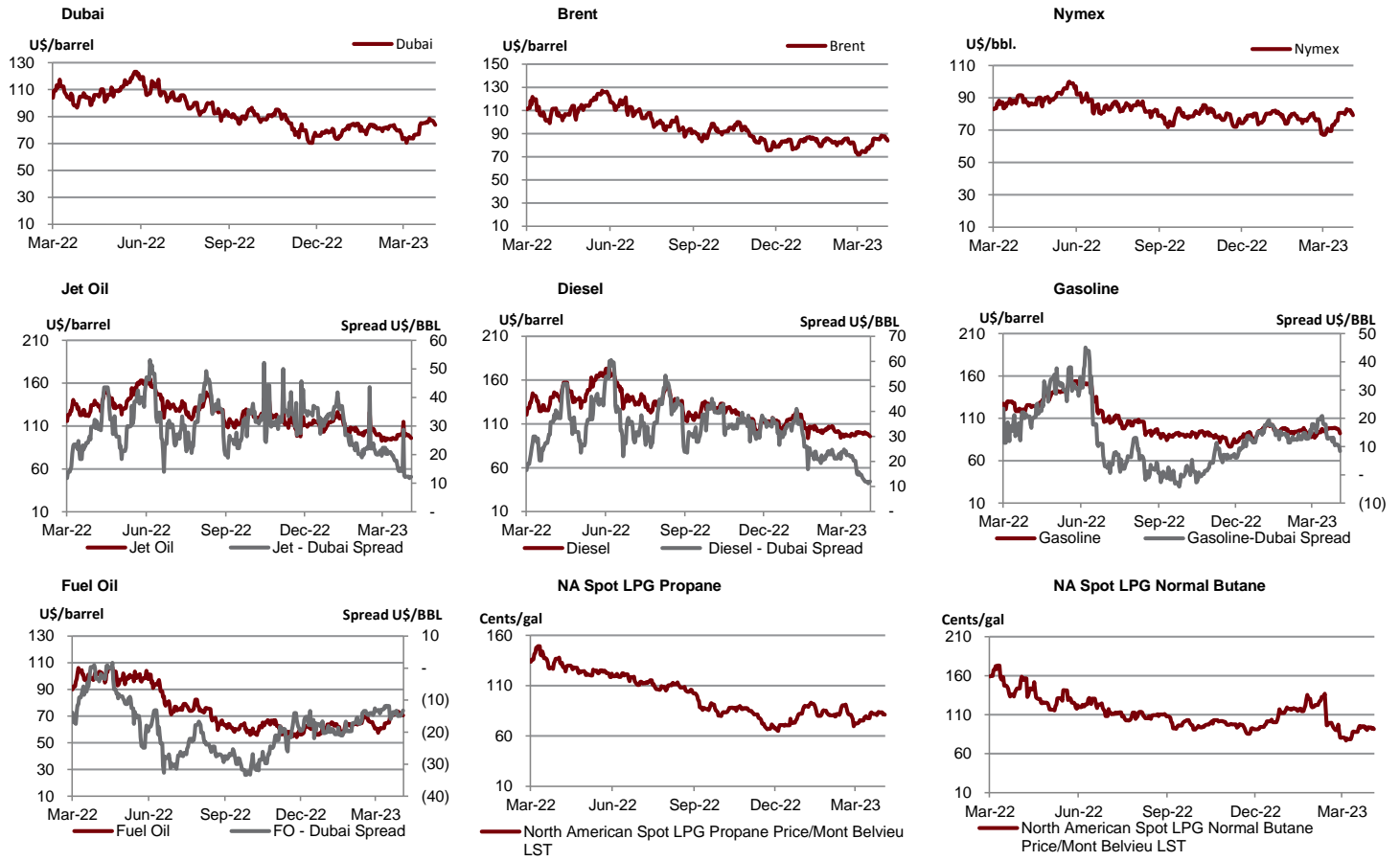
**Share Listing**

**April-2023**

Monday	Tuesday	Wednesday	Thursday	Friday
<b>03-Apr</b> <b>Share Listing</b> IRCP - 10.067 M Shares	<b>04-Apr</b> <b>Share Listing</b> SDC - 15.873 M Shares UREKA - 10.683 M Shares	<b>05-Apr</b> <b>Share Listing</b> ECF - 18,000 Shares SABUY - 135.692 M Shares UREKA - 5.341 M Shares	<b>06-Apr</b>  <p align="center"><b>Chakri Memorial Day</b></p>	<b>07-Apr</b> <b>Share Listing</b> SIRI - 382.150 M Shares
<b>10-Apr</b> <b>Share Listing</b> ICNI - 12.131 M Shares JKN - 7.610 M Shares JMART - 243,895 Shares JMT - 431,428 Shares SDC - 34.188 M Shares SINGER - 1.480 M Shares	<b>11-Apr</b> <b>Share Listing</b> AIT - 100.248 M Shares INSET - 8.673 M Shares PLANET - 1.500 M Shares RABBIT - 1,262.527 M Shares TTB - 1.420 M Shares ZIGA - 31.066 M Shares	<b>12-Apr</b> <b>Share Listing</b> SDC - 34.188 M Shares XPG - 6.661 M Shares	<b>13-Apr</b>  <p align="center"><b>Songkran Festival</b></p>	<b>14-Apr</b>  <p align="center"><b>Songkran Festival</b></p>
<b>17-Apr</b> <b>Share Listing</b> JKN - 3.885 M Shares PPPM - 44.444 M Shares TPS - 18.198 M Shares	<b>18-Apr</b> <b>Share Listing</b> BRI - 275,900 Shares	<b>19-Apr</b>	<b>20-Apr</b> <b>Share Listing</b> SC - 3.289 M Shares	<b>21-Apr</b> <b>Share Listing</b> JCK - 23.437 M Shares
<b>24-Apr</b> <b>Share Listing</b> PPPM - 97.267 M Shares MBK - 4.046 M Shares	<b>25-Apr</b> <b>Share Listing</b> JSP - 19.489 M Shares PRG - 4,676 Shares	<b>26-Apr</b>	<b>27-Apr</b>	<b>28-Apr</b>

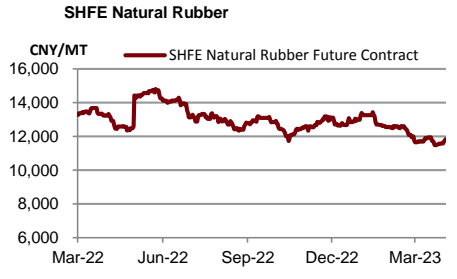
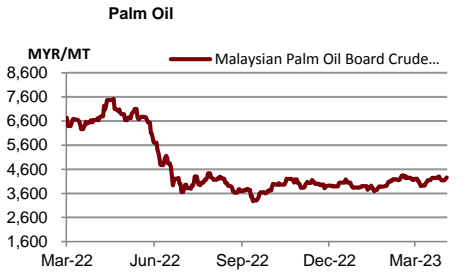
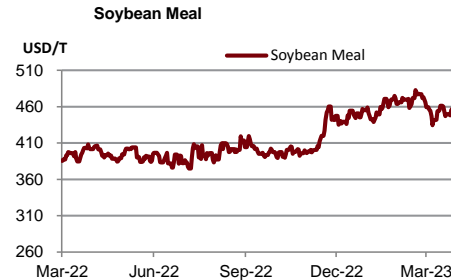
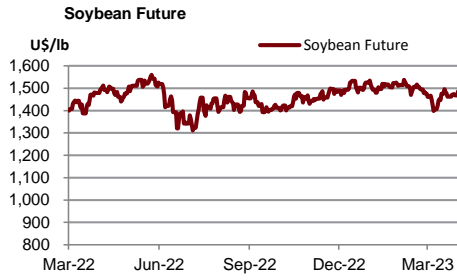
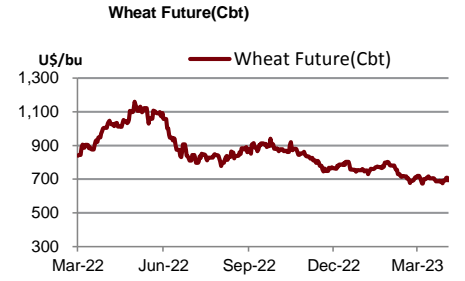
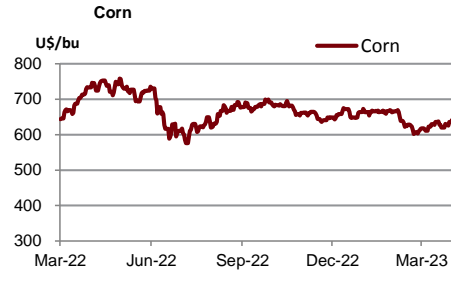
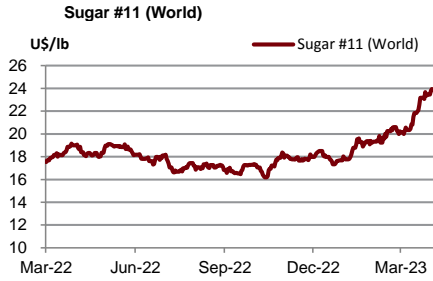


	Units	24-Apr-23	(%)	WTD	(%)	MTD	(%)	QTD	(%)	YTD	(%)
<b>Refinery &amp; Oil</b>											
Dubai	USD/barrel	81.62	0.7%	84.42	-2.7%	85.36	10.1%	85.36	7.4%	80.54	-17.0%
Brent	USD/barrel	82.50	0.5%	84.17	-3.2%	85.64	9.1%	85.64	5.3%	82.12	-17.8%
Nymex	USD/barrel	78.76	1.1%	79.10	-3.3%	80.50	9.4%	80.50	5.4%	77.15	-6.4%
Jet Oil	USD/barrel	94.05	1.3%	96.49	-5.8%	99.73	0.3%	99.73	-5.9%	104.87	-15.6%
Jet - Dubai Spread	USD/barrel	12.43	5.2%	12.07	-22.8%	14.37	-34.6%	14.37	-45.7%	24.33	-10.5%
Diesel	USD/barrel	93.25	0.8%	96.09	-3.4%	98.77	-1.4%	98.77	-6.7%	104.62	-18.5%
Diesel - Dubai Spread	USD/barrel	11.63	1.6%	11.67	-8.0%	13.41	-40.8%	13.41	-49.1%	24.08	-23.2%
Gasoline	USD/barrel	90.08	-0.3%	93.39	-5.1%	96.79	3.5%	96.79	2.4%	94.91	-13.5%
Gasoline-Dubai Spread	USD/barrel	8.46	-8.8%	8.97	-22.5%	11.43	-28.6%	11.43	-23.7%	14.37	13.1%
Fuel Oil	USD/barrel	68.86	0.5%	70.59	-2.6%	71.02	10.9%	71.02	13.5%	64.08	-18.4%
FO - Dubai Spread	USD/barrel	(12.76)	1.4%	(13.83)	-3.4%	(14.34)	6.5%	(14.34)	-15.3%	(16.46)	-10.8%
Natural Gas	USD/MMBtu	2.27	1.8%	2.26	7.0%	2.15	-15.0%	2.15	-23.1%	2.67	-40.7%
NA Spot LPG Propane	US cent/gal	80.90	0.7%	81.47	-1.6%	82.42	3.6%	82.42	0.8%	81.86	-26.6%
NA Spot LPG Normal Butane	US cent/gal	90.50	-85.3%	92.07	-85.4%	93.07	-85.0%	93.07	-85.6%	104.59	-84.1%



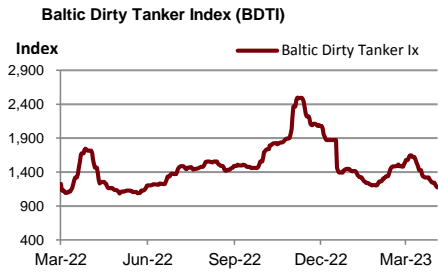
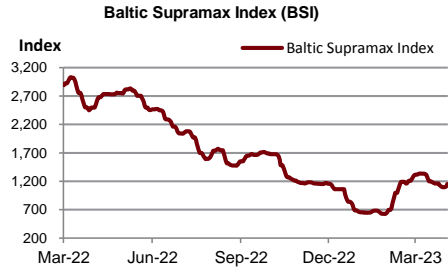
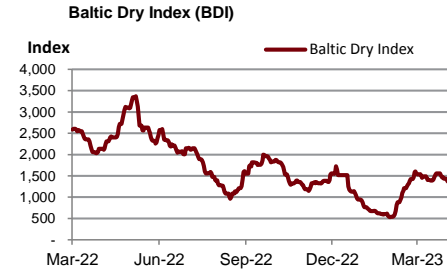
Source : Bloomberg

	Units	24-Apr-23	(%)	WTD	(%)	MTD	(%)	QTD	(%)	YTD	(%)
<b>Soft Commodities</b>											
Sugar #11 (World)	USd/lb.	25.32	4.0%	24	2.9%	23.31	14.0%	23.31	20.7%	20.00	13.6%
Corn	USd/bu.	607.50	-1.3%	637	1.3%	630.63	1.9%	630.63	-2.1%	641.88	-2.6%
Wheat Future(Cbt)	USd/bu.	657.00	-2.4%	697	1.6%	692.94	-1.4%	692.94	-6.4%	731.31	-16.6%
Soybean Future	USd/bu.	1,436.00	-0.9%	1,481	0.8%	1,475.00	0.5%	1,475.00	-1.2%	1,489.31	4.2%
Soybean Meal	USD/T.	437.40	-1.4%	456	0.0%	454.25	-1.7%	454.25	-1.1%	458.43	15.8%
Palm Oil	MYR/metric tonne	4,257.00	0.0%	4,208	-0.4%	4,225.00	2.0%	4,225.00	5.2%	4,055.39	-20.9%
SHFE Natural Rubber	CNY/MT	11,595.00	-2.1%	11,789	2.0%	11,682.90	-2.9%	11,682.90	-6.7%	12,360.10	-7.7%



Source : Bloomberg

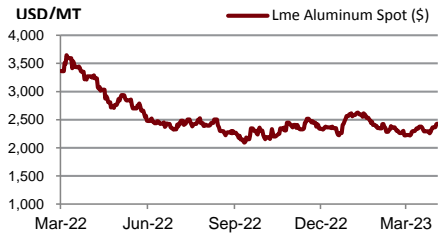
	Units	24-Apr-23	(%)	WTD	(%)	MTD	(%)	QTD	(%)	YTD	(%)
<b>Shipping</b>											
Baltic Dry Index (BDI)	USD	1,504.00	0.0%	1,384	-5.7%	1,454	3.1%	1,454	43.8%	1,076	-44.4%
Baltic Supramax Index (BSI)	USD	1,201.00	0.0%	1,121	-0.7%	1,137	-9.5%	1,137	22.9%	956	-52.5%
Baltic Clean Tanker Index (BCTI)	USD	968.00	0.0%	1,023	8.7%	1,028	0.4%	1,028	11.9%	934	-24.1%
Baltic Dirty Tanker Index (BDTI)	USD	1,146.00	0.0%	1,197	-5.6%	1,273	-16.8%	1,273	-9.2%	1,384	-0.5%



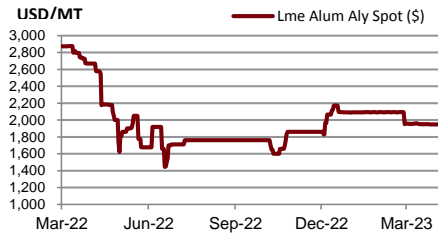
Source : Bloomberg

Metal	Units	24-Apr-23	(%)	WTD	(%)	MTD	(%)	QTD	(%)	YTD	(%)
Lme Aluminum Spot (\$)	USD/MT	2,360.50	-1.0%	2,406	4.2%	2,343	2.0%	2,343	-2.4%	2,392	-11.4%
Lme Alum Aly Spot (\$)	USD/MT	1,947.00	-0.1%	1,947	-0.1%	1,949	-3.3%	1,949	-5.6%	2,047	-1.0%
Lme Nasaac Spot (\$)	USD/MT	2,501.00	0.0%	2,495	3.4%	2,416	4.9%	2,416	6.6%	2,291	-12.1%
Lme Copper Spot (\$)	USD/MT	8,710.00	-0.8%	8,945	-0.2%	8,908	0.6%	8,908	-0.4%	8,936	1.5%
Lme Lead Spot (\$)	USD/MT	2,176.50	-0.9%	2,170	0.5%	2,147	1.5%	2,147	0.5%	2,138	-0.4%
Lme Nickel Spot (\$)	USD/MT	24,502.50	0.4%	25,143	6.7%	23,836	2.4%	23,836	-8.2%	25,636	0.1%
Lme Tin Spot (\$)	USD/MT	26,822.50	0.2%	27,522	13.5%	25,564	6.5%	25,564	-2.6%	26,148	-16.1%
Gold Spot \$/Oz	USD/t oz.	1,989.14	0.3%	2,001	-0.5%	2,007	4.8%	2,007	6.1%	1,912	6.1%
Thailand Gold Bar Buying Prices	THB/15.244 grams	32,250.00	-0.2%	32,492	0.9%	32,326	4.1%	32,326	6.9%	30,609	2.8%
Thailand Gold Bar Selling Price	THB/15.244 grams	32,350.00	-0.2%	32,592	0.9%	32,426	4.1%	32,426	6.9%	30,709	2.8%
Thailand Gold Ornament Buying Price	THB/15.16 grams	31,669.24	-0.1%	31,904	0.9%	31,743	4.1%	31,743	6.9%	30,059	2.8%
Thailand Gold Ornament Selling Price	THB/15.16 grams	32,850.00	-0.2%	33,092	0.9%	32,926	4.1%	32,926	6.8%	31,209	2.8%

Lme Aluminum Spot (\$)



Lme Alum Aly Spot (\$)



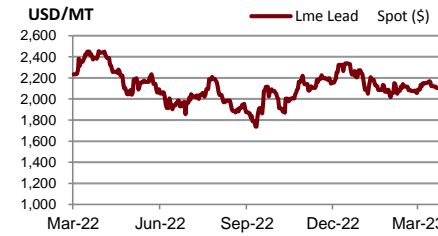
Lme Nasaac Spot (\$)



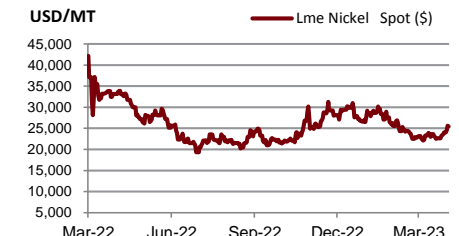
Lme Copper Spot (\$)



Lme Lead Spot (\$)



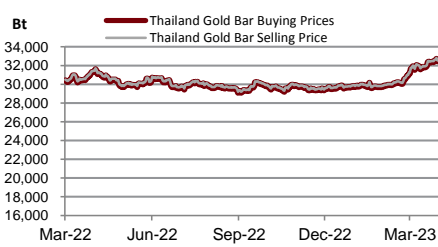
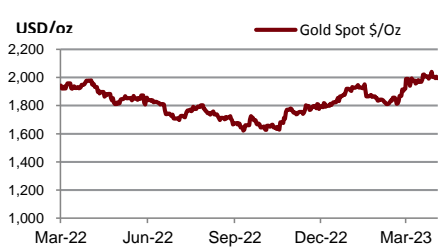
Lme Nickel Spot (\$)



Lme Tin Spot (\$)



Gold Spot \$/Oz



## DISCLAIMER

การเสนอคำแนะนำ ข้อมูลบทวิเคราะห์ และการคาดการณ์ รวมทั้งการแสดงความคิดเห็นที่ปรากฏอยู่ในรายงานฉบับนี้ จัดทำขึ้นบนพื้นฐานของแหล่งข้อมูลที่ดีที่สุดที่ได้รับมา และพิจารณาเห็นว่าน่าเชื่อถือ แต่ทั้งนี้ทางบริษัทหลักทรัพย์ ซีจีเอส-ซีไอเอ็มบี (ประเทศไทย) จำกัด ไม่อาจรับรองความถูกต้องและความสมบูรณ์ของข้อมูลดังกล่าว ความเห็นที่แสดงไว้ในรายงานฉบับนี้ไม่ถือเป็นการเสนอแนะหรือการชี้ชวนให้ซื้อหรือขายหลักทรัพย์ การนำไปใช้ซึ่งข้อมูล บทวิเคราะห์และการคาดการณ์ทั้งหลายที่ปรากฏอยู่ในรายงานฉบับนี้เป็นกรณำไปใช้โดยให้ผู้ใช้ยอมรับความเสี่ยงและเป็นดุลยพินิจของผู้ใช้แต่ผู้เดียว

### คำนิยามของ RECOMMENDATION (คำแนะนำการลงทุน)

#### คำแนะนำในหุ้น

**ADD:** ในกรณีผลตอบแทนของหุ้นที่คาดการณ์มากกว่า 10% ในช่วงเวลา 12 เดือนข้างหน้า

**HOLD:** ในกรณีผลตอบแทนของหุ้นที่คาดการณ์อยู่ระหว่าง 0% ถึง 10% ในช่วงเวลา 12 เดือนข้างหน้า

**REDUCE:** ในกรณีผลตอบแทนของหุ้นที่คาดการณ์น้อยกว่า 0% ในช่วงเวลา 12 เดือนข้างหน้า

#### คำแนะนำในภาคอุตสาหกรรม

**OVERWEIGHT:** ในกรณีที่บริษัทจำนวนมากในอุตสาหกรรมที่คาดการณ์ว่ามีผลตอบแทนมากกว่า 10% ในช่วงเวลา 12 เดือนข้างหน้า

**NEUTRAL:** ในกรณีที่บริษัทจำนวนมากในอุตสาหกรรมที่คาดการณ์ว่ามีผลตอบแทนอยู่ระหว่าง 0% ถึง 10% ในช่วงเวลา 12 เดือนข้างหน้า

**UNDERWEIGHT:** ในกรณีที่บริษัทจำนวนมากในอุตสาหกรรมที่คาดการณ์ว่ามีผลตอบแทนน้อยกว่า 0% ในช่วงเวลา 12 เดือนข้างหน้า

### รายงานการประเมินการกำกับดูแลกิจการ (CGR)

การเปิดเผยผลการสำรวจของสมาคมส่งเสริมสถาบันกรรมการบริษัทไทย (IOD) ในเรื่องการกำกับดูแลกิจการ (Corporate Governance) นี้เป็นการดำเนินการตามนโยบายของสำนักงานคณะกรรมการกำกับหลักทรัพย์และตลาดหลักทรัพย์ โดยการสำรวจของ IOD เป็นการสำรวจและประเมินจากข้อมูลของบริษัทจดทะเบียนในตลาดหลักทรัพย์แห่งประเทศไทย และตลาดหลักทรัพย์ เอ็มเอไอ ที่มีการเปิดเผยต่อสาธารณะ และเป็นข้อมูลให้ผู้ลงทุนทั่วไปสามารถเข้าถึงได้ ดังนั้นผลสำรวจดังกล่าวจึงเป็นการนำเสนอในมุมมองของบุคคลภายนอก โดยไม่ได้เป็นการประเมินการปฏิบัติ และมีได้มีการไขข้อข้อมูลภายในในการประเมิน

อนึ่ง ผลการสำรวจดังกล่าว เป็นผลการสำรวจ ณ วันที่ปรากฏในรายงานการกำกับดูแลกิจการบริษัทจดทะเบียนไทยเท่านั้น ดังนั้น ผลการสำรวจจึงอาจเปลี่ยนแปลงได้ภายหลังจากวันดังกล่าว ทั้งนี้ บริษัทหลักทรัพย์ ซีจีเอส-ซีไอเอ็มบี (ประเทศไทย) จำกัด มิได้ยืนยันหรือรับรองถึงความถูกต้องของผลสำรวจดังกล่าวแต่อย่างใด

ช่วงคะแนน	สัญลักษณ์	ความหมาย
90 – 100		ดีเลิศ
80 – 89		ดีมาก
70 - 79		ดี
60 – 69		ดีพอใช้
50 – 59		ผ่าน
ต่ำกว่า 50	No logo given	N/A

จะทำการเผยแพร่รายชื่อเฉพาะบริษัทที่ได้คะแนนอยู่ในระดับ “ดี” ขึ้นไป ซึ่งมี 3 กลุ่มคือ “ดี” “ดีมาก” และ “ดีเลิศ” โดยประกาศรายชื่อบริษัทในแต่ละกลุ่มเรียงตามลำดับตัวอักษรชื่อย่อบริษัทในภาษาอังกฤษ

รายงานการประเมินการกำกับดูแลกิจการ (CGR) โดยสมาคมส่งเสริมสถาบันกรรมการบริษัทไทย 2565



AAV	ADVANC	AF	AH	AIRA	AJ	AKP	AKR	ALLA	ALT	AMA	AMARIN
AMATA	AMATAV	ANAN	AOT	AP	APURE	ARIP	ASP	ASW	AUCT	AWC	AYUD
BAFS	BAM	BANPU	BAY	BBIK	BBL	BCP	BCPG	BDMS	BEM	BEYOND	BGC
BGRIM	BIZ	BKI	BOL	BPP	BRR	BTS	BTW	BWG	CENTEL	CFRESH	CGH
CHEWA	CHO	CIMBT	CK	CKP	CM	CNT	COLOR	COM7	COMAN	COTTO	CPALL
CPF	CPI	CPN	CRC	CSS	DDD	DELTA	DEMCO	DOHOME	DRT	DTAC	DUSIT
EA	EASTW	ECF	ECL	EE	EGCO	EPG	ETC	ETE	FN	FNS	FPI
FPT	FSMART	FVC	GC	GEL	GFPT	GGC	GLAND	GLOBAL	GPI	GPSC	GRAMMY
GULF	GUNKUL	HANA	HARN	HENG	HMPRO	ICC	ICHI	III	ILINK	ILM	IND
INTUCH	IP	IRC	IRPC	ITEL	IVL	JTS	JWD	K	KBANK	KCE	KEX
KGI	KKP	KSL	KTB	KTC	LALIN	LANNA	LHFG	LIT	LOXLEY	LPN	LRH
LST	MACO	MAJOR	MAKRO	MALEE	MBK	MC	MCOT	METCO	MFEC	MINT	MONO
MOONG	MSC	MST	MTC	MVP	NCL	NEP	NER	NKI	NOBLE	NSI	NVD
NYT	OISHI	OR	ORI	OSP	OTO	PAP	PCSGH	PDG	PDJ	PG	PHOL
PLANB	PLANET	PLAT	PORT	PPS	PR9	PREB	PRG	PRM	PSH	PSL	PTG
PTT	PTTEP	PTTGC	PYLON	Q-CON	QH	QTC	RATCH	RBF	RS	S	S&J
SAAM	SABINA	SAMART	SAMTEL	SAT	SC	SCB	SCC	SCCC	SCG	SCGP	SCM
SCN	SDC	SEAFCO	SEAOIL	SE-ED	SELIC	SENA	SENAJ	SGF	SHR	SICT	SIRI
SIS	SITHAI	SMPK	SNC	SONIC	SORKON	SPALI	SPI	SPRC	SPVI	SSC	SSSC
SST	STA	STEC	STGT	STI	SUN	SUSCO	SUTHA	SVI	SYMC	SYNTEC	TACC
TASCO	TCAP	TEAMG	TFMAMA	THANA	THANI	THCOM	THG	THIP	THRE	THREL	TIPCO
TISCO	TK	TKN	TKS	TKT	TMILL	TMT	TNDT	TNITY	TOA	TOP	TPBI
TQM	TRC	TRUE	TSC	TSR	TSTE	TSTH	TTA	TTB	TTCL	TTW	TU
TVDH	TVI	TVO	TWPC	U	UAC	UBIS	UPOIC	UV	VCOM	VGI	VIH
WACOAL	WAVE	WHA	WHAUP	WICE	WINNER	XPG	ZEN				



2S	7UP	ABICO	ABM	ACE	ACG	ADB	ADD	AEONTS	AGE	AHC	AIE
AIT	ALUCON	AMANAH	AMR	APCO	APCS	AQUA	ARIN	ARROW	AS	ASAP	ASEFA
ASIA	ASIAN	ASIMAR	ASK	ASN	ATP30	B	BA	BC	BCH	BE8	BEC
BH	BIG	BJC	BJCHI	BLA	BR	BRI	BROOK	BSM	BYD	CBG	CEN
CHARAN	CHAYO	CHG	CHOTI	CHOW	CI	CIG	CITY	CIVIL	CMC	CPL	CPW
CRANE	CRD	CSC	CSP	CV	CWT	DCC	DHOUSE	DITTO	DMT	DOD	DPAIN
DV8	EASON	EFORL	ERW	ESSO	ESTAR	FE	FLOYD	FORTH	FSS	FTE	GBX
GCAP	GENCO	GJS	GTB	GYT	HEMP	HPT	HTC	HUMAN	HYDRO	ICN	IFS
IIG	IMH	INET	INGRS	INSET	INSURE	IRCP	IT	ITD	J	JAS	JCK
JCKH	JMT	JR	KBS	KCAR	KIAT	KISS	KK	KOOL	KTIS	KUMWEL	KUN
KWC	KWM	L&E	LDC	LEO	LH	LHK	M	MATCH	MBAX	MEGA	META
MFC	MGT	MICRO	MILL	MITSI	MK	MODERN	MTI	NATION	NBC	NCAP	NCH
NDR	NETBAY	NEX	NINE	NNCL	NOVA	NPK	NRF	NTV	NUSA	NWR	OCC
OGC	ONEE	PACO	PATO	PB	PICO	PIMO	PIN	PJW	PL	PLE	PM
PMTA	PPP	PPPM	PRAPAT	PRECHA	PRIME	PRIN	PRINC	PROEN	PROS	PROUD	PSG
PSTC	PT	PTC	QLT	RCL	RICHY	RJH	ROJNA	RPC	RT	RWI	S11
SA	SABUY	SAK	SALEE	SAMCO	SANKO	SAPPE	SAWAD	SCAP	SCI	SCP	SE
SECURE	SFLEX	SFP	SFT	SGP	SIAM	SINGER	SKE	SKN	SKR	SKY	SLP
SMART	SMD	SMIT	SMT	SNNP	SNP	SO	SPA	SPC	SPCG	SR	SRICHA
SSF	SSP	STANLY	STC	STPI	SUC	SVOA	SVT	SWC	SYNEX	TAE	TAKUNI
TCC	TCMC	TFG	TFI	TFM	TGH	TIDLOR	TIGER	TIPH	TITLE	TM	TMC
TMD	TMI	TNL	TNP	TNR	TOG	TPA	TPAC	TPCS	TPIPL	TPIPP	TPLAS
TPS	TQR	TRITN	TRT	TRU	TRV	TSE	TVT	TWP	UBE	UEC	UKEM
UMI	UOBKH	UP	UPF	UTP	VIBHA	VL	VPO	VRANDA	WGE	WIJK	WIN
WINMED	WORK	WP	XO	YUASA	ZIGA						



A	A5	AI	ALL	ALPHAX	AMC	APP	AQ	AU	B52	BEAUTY	BGT
BLAND	BM	BROCK	BSBM	BTNC	CAZ	CCP	CGD	CMAN	CMO	CMR	CPANEL
CPT	CSR	CTW	D	DCON	EKH	EMC	EP	EVER	F&D	FMT	GIFT
GLOCON	GLORY	GREEN	GSC	HL	HTECH	IHL	INOX	JAK	JMART	JSP	JUBILE
KASET	KCM	KWI	KYE	LEE	LPH	MATI	M-CHAI	MCS	MDX	MENA	MJD
MORE	MPIC	MUD	NC	NEWS	NFC	NSL	NV	PAF	PEACE	PF	PK
PPM	PRAKIT	PTECH	PTL	RAM	ROCK	RP	RPH	RSP	SIMAT	SISB	SK
SOLAR	SPACK	SPG	SQ	STARK	STECH	SUPER	SVH	TC	TCCC	TCJ	TEAM
THE	THMUI	TKC	TNH	TNPC	TOPP	TPCH	TPOLY	TRUBB	TTI	TYCN	UMS
UNIQ	UPA	UREKA	VARO	W	WFX	WPH	YGG				

ข้อมูล Anti-Corruption Progress Indicator ของบริษัทจดทะเบียน

ได้รับการรับรอง

2S	7UP	ADVANC	AF	AI	AIE	AIRA	AJ	AKP	AMA	AMANAH	AMATA
AMATAV	AP	APCS	AS	ASIAN	ASK	ASP	AWC	AYUD	B	BAFS	BAM
BANPU	BAY	BBL	BCH	BCP	BCPG	BE8	BEC	BEYOND	BGC	BGRIM	BKI
BLA	BPP	BROOK	BRR	BSBM	BTS	BWG	CEN	CENDEL	CFRESH	CGH	CHEWA
CHOTI	CHOW	CIG	CIMBT	CM	CMC	COM7	COTTO	CPALL	CPF	CPI	CPL
CPN	CRC	CSC	DCC	DELTA	DEMCO	DIMET	DRT	DTAC	DUSIT	EA	EASTW
EGCO	EP	EPG	ERW	ESTAR	ETE	FE	FNS	FPI	FPT	FSMART	FSS
FTE	GBX	GC	GCAP	GEL	GFPT	GGC	GJS	GPI	GPSC	GSTEEL	GULF
GUNKUL	HANA	HARN	HEMP	HENG	HMPRO	HTC	ICC	ICHI	IFS	III	ILINK
INET	INSURE	INTUCH	IRC	IRPC	ITEL	IVL	JKN	JR	K	KASET	KBANK
KBS	KCAR	KCE	KGI	KKP	KSL	KTB	KTC	KWI	L&E	LANNA	LH
LHFG	LHK	LPN	LRH	M	MAJOR	MAKRO	MALEE	MATCH	MBAX	MBK	MC
MCOT	META	MFC	MFEC	MILL	MINT	MONO	MOONG	MSC	MST	MTC	MTI
NBC	NEP	NINE	NKI	NOBLE	NOK	NSI	NWR	OCC	OGC	ORI	PAP
PATO	PB	PCSGH	PDG	PDJ	PG	PHOL	PK	PL	PLANB	PLANET	PLAT
PM	PPP	PPPM	PPS	PR9	PREB	PRG	PRINC	PRM	PROS	PSH	PSL
PSTC	PT	PTG	PTT	PTTEP	PTTGC	PYLON	Q-CON	QH	QLT	QTC	RATCH
RML	RWI	S&J	SAAM	SABINA	SAPPE	SAT	SC	SCB	SCC	SCCC	SCG
SCGP	SCM	SCN	SEAOIL	SE-ED	SELIC	SENA	SGP	SINGER	SIRI	SITHAI	SKR
SMIT	SMK	SMPC	SNC	SNP	SORKON	SPACK	SPALI	SPC	SPI	SPRC	SRICHA
SSF	SSP	SSSC	SST	STA	STGT	STOWER	SUSCO	SVI	SYMC	SYNTEC	TAE
TAKUNI	TASCO	TCAP	TCCM	TFG	TFI	TFMAMA	TGH	THANI	THCOM	THIP	THRE
THREL	TIDLOR	TIPCO	TISCO	TKS	TKT	TMILL	TMT	TNITY	TNL	TNP	TNR
TOG	TOP	TOPP	TPA	TPCS	TPP	TRU	TRUE	TSC	TSTE	TSTH	TTA
TTB	TTCL	TU	TVDH	TVI	TVO	TWPC	U	UBE	UBIS	UEC	UKEM
UOBKH	UPF	UV	VGI	VIH	WACOAL	WHA	WHAUP	WICE	WIJK	XO	YUASA
ZEN	ZIGA										

ประกาศเจตนาสมัคร

AH	ALT	APCO	ASW	B52	CHG	CI	CPR	CPW	DDD
ECF	EKH	ETC	EVER	FLOYD	GLOBAL	ILM	INOX	J	JMART
KEX	KUMWEL	LDC	MEGA	NCAP	NOVA	NRF	NUSA	OR	PIMO
SAK	SIS	SSS	STECH	SUPER	SVT	TKN	TMD	TMI	TQM
VARO	VCOM	VIBHA	W	WIN					

ไม่เปิดเผยหรือไม่มีนโยบาย

4CS	3K-BAT	A	A5	AAI	AAV	ABICO	ABM	ACAP	ACC
ADB	ADD	AEONTS	AFC	AGE	AHC	AIT	AJA	AKR	ALL
ALUCON	AMARC	AMARIN	AMC	AMR	ANAN	AOT	APEX	APP	APURE
ARIN	ARIP	ARROW	ASAP	ASEFA	ASIA	ASIMAR	ASN	ATP30	AU
BBGI	BBIK	BC	BCT	BDMS	BEAUTY	BEM	BGT	BH	BIG
BIZ	BJC	BJCHI	BKD	BLAND	BLESS	BLISS	BM	BOL	BR
BSM	BTG	BTNC	BTW	BUI	BYD	CAZ	CBG	CCET	CCP
CH	CHARAN	CHAYO	CHIC	CHO	CITY	CIVIL	CK	CKP	CMAN
CNT	COLOR	COMAN	CPANEL	CPH	CPT	CRANE	CRD	CSP	CSR
CV	CWT	D	DCON	DITTO	DMT	DOD	DPAINT	DTCI	DV8
EE	EFORL	EMC	ESSO	F&D	FANCY	FMT	FN	FORTH	FTI
GIFT	GL	GLAND	GLOCON	GLORY	GRAMMY	GRAND	GREEN	GSC	GTB
HL	HPT	HTECH	HUMAN	HYDRO	ICN	IFEC	IHL	IIG	IMH
INSET	IP	IRCP	IT	ITD	ITNS	JAK	JAS	JCK	JCKH
JSP	JUBILE	JWD	KAMART	KC	KCC	KCM	KDH	KIAT	KISS
KKC	KLINIQ	KOOL	KTIS	KUN	KWC	KWM	KYE	LALIN	LEE
LOXLEY	LPH	LST	MACO	MANRIN	MATI	MAX	M-CHAI	MCS	MDX
MGT	MICRO	MIDA	MITSIB	MJD	MK	ML	MODERN	MORE	MPIC
NATION	NC	NCH	NCL	NDR	NER	NETBAY	NEW	NEWS	NEX
NPK	NSL	NTV	NV	NVD	NYT	OHTL	OISHI	ONEE	OSP
PACO	PAF	PCC	PEACE	PERM	PF	PICO	PIN	PJW	PLUS
POLY	POMPUI	PORT	POST	PPM	PRAKIT	PRAPAT	PRECHA	PRIME	PRIN
PROUD	PSG	PTC	PTECH	PTL	RAM	RBF	RCL	RICHY	RJH
ROJNA	RP	RPC	RPH	RSP	RT	S	S11	SA	SABUY
SAM	SAMART	SAMCO	SAMTEL	SANKO	SAUCE	SAWAD	SAWANG	SCAP	SCI
SE	SEAFCO	SECURE	SENAJ	SFLEX	SFP	SFT	SGF	SHANG	SHR
SIMAT	SISB	SK	SKE	SKN	SKY	SLM	SLP	SMART	SMD
SO	SOLAR	SONIC	SPA	SPCG	SPG	SPVI	SQ	SR	SSC
STC	STEC	STHAI	STI	STP	STPI	SUC	SUN	SUTHA	SVH
SYNEX	TACC	TAPAC	TC	TCC	TCCC	TCJ	TCOAT	TEAM	TEAMG
TFM	TGE	TGPRO	TH	THAI	THANA	THE	THG	THL	THMUI
TITLE	TK	TKC	TLI	TM	TMC	TMW	TNDT	TNH	TNPC
TPBI	TPCH	TPIPL	TPIPP	TPLAS	TPOLY	TPS	TQR	TR	TRC
TRV	TSE	TSF	TSR	TTI	TTT	TTW	TVT	TWP	TWZ
UMI	UMS	UNIQ	UP	UPA	UPOIC	UREKA	UTP	UVAN	VL
VRANDA	WAVE	WFX	WGE	WINMED	WINNER	WORK	WORLD	WP	WPH
YONG									