



Globlex Group

25 April 2023

# AFTERNOON CALL ACTION NOTES

By Globlex Research Department

## ดัชนี SET ปิดภาคเช้า

Close	1,549.00	Value	22,551 ลบ.
Change	-8.87	%Change	-0.57%

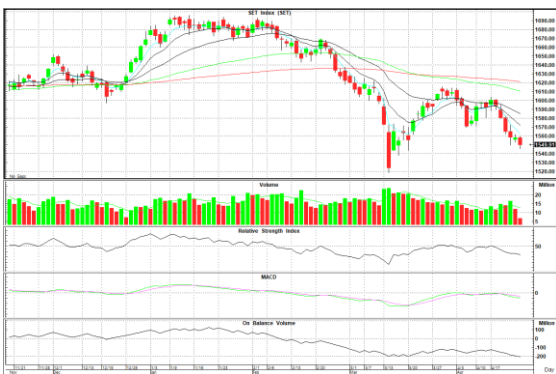
### สรุปภาวะตลาดภาคเช้า

ตลาดหุ้นในภาคเช้า ดัชนีปรับตัวลงต่อเนื่อง ลงต่ำสุดถึงราว -13 จุด เป็นไปในทิศทางเดียวกับตลาดหุ้นส่วนใหญ่ในภูมิภาค โดยนักลงทุนติดตาม PCE ของสหรัฐ ช่วงปลายสัปดาห์ ประกอบกับสำนักงานเศรษฐกิจการคลัง (สศค.) ปรับลดคาดการณ์ GDP ไทยปี 66 เหลือโต 3.6% จาก 3.8% ส่งผลให้ดัชนี SET Index ปิดตลาดที่ 1,549.00 จุด -8.87 จุด -0.57% มูลค่าการซื้อขาย 22,551 ลบ.

### แนวโน้มภาคบ่าย

ดัชนีอ่อนตัวลงต่อเนื่องสร้างจุดต่ำใหม่ อีกทั้งค่าสัญญาณ MACD และ RSI ที่อ่อนตัวลงเป็นปัจจัยกดดันต่อดัชนี หากหลุดแนวรับ 1,545 จุดให้ลดสถานะ

แนวรับ 1,545 แนวต้าน 1,555



## Technical Insight

**BRR** รับ 7.10 บาท / ต้าน 7.55-7.75 บาท / Cut loss 7.05 บาท

ราคาปิด 7.20 บาท

ยืนเหนือเส้นค่าเฉลี่ยทุกระดับ พร้อม Volume เข้าวันแรก และ Slw Sto. เตรียมพลิกตัวส่งสัญญาณซื้อ หากผ่านต้านแรกที่ 7.55 บาท จะมีต้านถัดไปที่ 7.75 บาท

**BVG** รับ 7.15 บาท / ต้าน 7.50-7.80 บาท / Cut loss 7.05 บาท

ราคาปิด 7.20 บาท

กลับมายืนเหนือเส้นค่าเฉลี่ยทุกระดับ โดยมี Volume สนับสนุน และ MACD รอพลิกตัด Signal Line คาดราคามีโอกาสเหวี่ยงตัวขึ้นทดสอบแนวต้านที่ 7.50-7.80 บาท

### ข่าวสำคัญช่วงเช้า

- ผู้ป่วยโควิดในไทยพุ่ง คาดติดเชื้อใหม่มีโอกาสแตะ 1 หมื่นราย/วัน
- คลัง หั่น GDP ไทยปี 66 เหลือโต 3.6% จาก 3.8%
- ส.อ.ท.เผยยอดส่งออกรถยนต์ มี.ค. อยู่ที่ 98,381 คัน โต 4.84%
- ZIGA ร่วง หลัง "เหมืองบิทคอยน์" ฟ้องบอร์คบ. ย่อยยักษ์กอร้อยล้าน-ผู้ให้เช่าเครื่องขุดเบี้ยว
- PRIME เผย 4 บ.ย่อยได้รับคัดเลือกเสนอขายพลังงานหมุนเวียนรวม 87.96 MW
- JMART-JMT กอดคอร์ร่าง หลังรพท.เลื่อนเกณฑ์ Virtual Bank ออกไปก่อน
- LEO ดึงพันธมิตรจีนถือหุ้นธุรกิจส่งออกผลไม้-สินค้าเกษตร ตั้งบ.ย่อยในสิงคโปร์ให้เช่า Reefer Container
- KEX สยายปีกเข้า 7-11 สำเร็จ จ่อเปิดจุดรับ-ส่งพัสดุด่วนทั่วประเทศพร้อมรับเก็บเงินปลายทาง
- 3BB จ่ายค่าเช่ากองทุน JASIF ครบเต็มจำนวน พร้อมค่าปรับ

ที่มา : สำนักข่าวอินโฟเควสท์

นักวิเคราะห์ 02-6725999  
 วิลาสินี บุญมาสูงทรง ext.5937  
 วัชรินทร์ จงยรรยง ext.5936  
 ณัฐวุฒิ วงศ์เยาวรักษ์ ext.5805  
 สลักบุญ วงศ์อัครเดช ext.7287

ผู้ช่วยนักวิเคราะห์  
 ปณชัย กฤตธนชัย