

AFTERNOON : 25 เม.ย. 66

## SET INDEX

- ดัชนีปรับตัวลงต่อ เป็นวันที่ 6 ติดต่อกัน
- โดยอยู่ในช่วงระหว่างทางของการพักตัว
- โอกาสการลงต่อยังมี
- วางแนวรับสำคัญรอบนี้ที่บริเวณ 1520 จุด

## At the market



แนวรับ : 1545 / 1520 | แนวต้าน : 1570 / 1610

**ACTION**

ชะลอการลงทุน รอจากรอบการสร้างฐาน

AFTERNOON : 25 เม.ย. 66

## At the market

# TFEX

# S50M23

- ดัชนีปรับตัวไม่ผ่านระดับ 940 จุด
- ภาพยังคงเป็นการทำ High ต่ำลง (Lower High)
- ทิศทางโดยรวมยังเป็นเชิงลบ
- รอบบ่าวยังเสี่ยงอ่อนตัวหลุดระดับ 930 จุด
- เพื่อลงไปทำ Low ใหม่อีกครั้ง



แนวรับ : 930 / 922

แนวต้าน : 950 / 966

## ACTION

พอร์ตว่าง รอเปิด Short ที่บริเวณ 945 จุด วางเป้าหมายที่ 922 จุด ตัดขาดทุนที่ 960 จุด

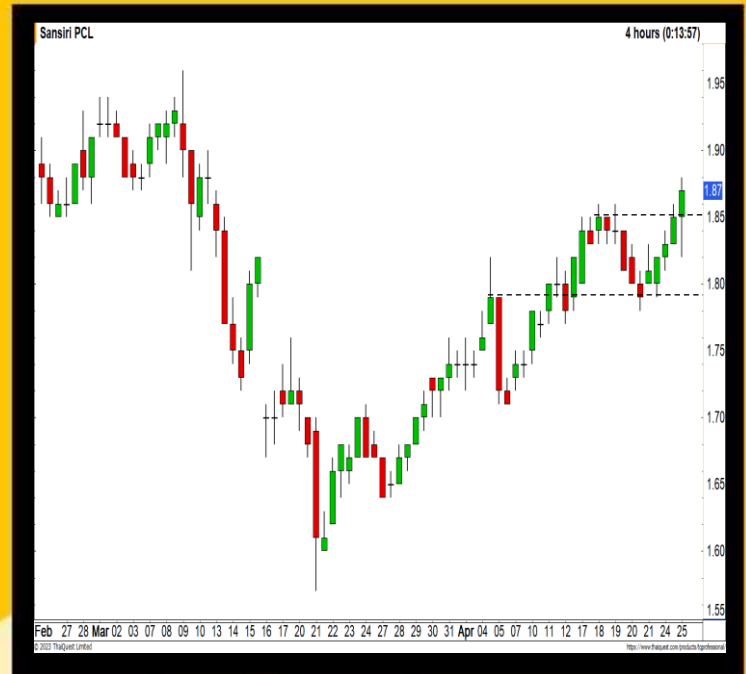
AFTERNOON : 25 เม.ย. 66

## At the market

# SIRI

## หุ้นฟื้นแรง

- ราคาปรับตัวบวกสวนทิศทางตลาดขึ้นมา
- ภาพเป็นการทำ High ใหม่ในรอบกว่า 1 เดือน
- ทิศทางการขึ้นยังคงดูดี
- ตามรอบยังมีโอกาสได้เห็นการแกว่งตัวขึ้นต่อ



แนวรับ : 1.85

แนวต้าน : 1.93

### ACTION

ซื้อตาม 1 ไม้ และอีก 1 ไม้ตั้งที่แนวรับ  
ตัดขาดทุนที่ 1.81 บาท



