

25 พฤษภาคม 2566

SET50 FUTURES:

SET50 Index พักตัวจากแรงกดดันความกังวลต่อปัญหาเพดานหนี้สหรัฐฯและ Fund Flow ไหลออก แนะนำ Trading S50M23 ในกรอบ 918-930 จุดและ Short กรอบบน

SET50 OPTION:

แนะนำรอ Long S50M23P950 ที่ 29 จุด (SET50 = 931) เป้าทำกำไร 40 จุด (SET50 = 920) และ Cut Loss 3 จุดขาด SET50 พักฐาน

SINGLE STOCK FUTURES:

แนะนำ Long KBANKM23 บริเวณ 135.00 บาท เป้าทำกำไร 139.00 บาท และ Cut Loss 1.50 บาทจากทุน

ปรับจุดเข้า PTTEPM23 ไปที่ 150.00 บาท เป้าทำกำไร 156.00 บาท และ Cut Loss 2 บาทจากทุน

GOLD FUTURES:

GF10 Futures : แนะนำ Trading GF10M23 ที่ 32120-32620 บาท และรอเปิด Long กรอบล่าง กำหนดจุด Cut Loss 100 บาท จากทุน

Gold Online: แนะนำ Trading GOM23 ที่ \$1960-1990 และ Cut loss \$3

SET50 Index Futures / Option	P.3
Single Stock Futures	P.6
Gold Futures	P.8

*ภายใต้สภาวะที่ตลาดเผชิญกับความผันผวนสูง ทำให้การปรับกลยุทธ์ใน Derivative Talk ต้องดำเนินการได้อย่างรวดเร็วขึ้น ฝ่ายวิจัย จึงเพิ่มช่องทางติดตามคำแนะนำกลยุทธ์การซื้อขายระหว่างวันทำการผ่าน 2 ช่องทาง เพื่อให้นักลงทุนสามารถปรับเปลี่ยนกลยุทธ์ ได้มีประสิทธิภาพมากยิ่งขึ้น คือ

* แอปพลิเคชัน “ASP Smart”



* Telegram “Asia plus group”

Follow now



Asia Plus Group

RESEARCH DIVISION

บริษัทหลักทรัพย์ เอเซีย พลัส

เกิดศักดิ์ ทวีธีระสรว

นักวิเคราะห์ปัจจัยพื้นฐานด้านตลาดทุน และทางเทคนิค
เลขทะเบียนนักวิเคราะห์: 004132

ประสิทธิ์ รัตนกิจกมล, CISA, CFA

นักวิเคราะห์ปัจจัยพื้นฐานด้านตลาดทุน และด้านเทคนิค
เลขทะเบียนนักวิเคราะห์: 025917

นवलพรรณ น้อยรัชชกร

นักวิเคราะห์ปัจจัยพื้นฐานด้านตลาดทุน และด้านเทคนิค
เลขทะเบียนนักวิเคราะห์: 019994

ชาญชัย พันพานานกิจ

นักวิเคราะห์ปัจจัยพื้นฐานด้านตลาดทุน และทางเทคนิค
เลขทะเบียนนักวิเคราะห์: 064045

ธนัฐธ เกิดเนตร

ผู้ช่วยนักวิเคราะห์

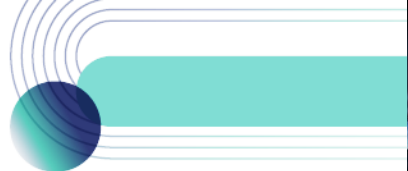
แรงซื้อของนักลงทุนสถาบันในประเทศ V.S. ต่างชาติ

Date	Institutes (M฿)	Foreign (M฿)
02/05/23	406	1,487
03/05/23	2,720	1,896
08/05/23	2,001	4,104
09/05/23	5,023	3,591
10/05/23	3,097	1,328
11/05/23	2,904	1,601
12/05/23	676	2,258
15/05/23	481	691
16/05/23	317	1,111
17/05/23	211	4,439
18/05/23	2,475	3,244
19/05/23	837	1,193
22/05/23	2,351	1,469
23/05/23	4,305	3,853
24/05/23	1,146	540
MTD	24,867	21,623

ที่มา :ASPS Research

สถานะของนักลงทุน

ข้อมูลในเอกสารฉบับนี้ รวบรวมมาจากแหล่งข้อมูลที่น่าเชื่อถือ อย่างไรก็ตาม บริษัทหลักทรัพย์ เอเซีย พลัส จำกัด ไม่สามารถที่จะยืนยันหรือรับรองความถูกต้องของข้อมูลเหล่านี้ได้ ไม่ว่าประการใดๆ บทวิเคราะห์ในเอกสารนี้จัดทำขึ้นโดยอ้างอิงหลักเกณฑ์ทางวิชาการเกี่ยวกับหลักการวิเคราะห์ และมีได้เป็นการชี้แนะ หรือเสนอแนะให้ซื้อหรือขายหลักทรัพย์ใดๆ การตัดสินใจซื้อหรือขายหลักทรัพย์ใดๆ ของผู้อ่าน ไม่ว่าจะเกิดจากการอ่านบทความในเอกสารนี้หรือไม่ก็ตาม ล้วนเป็นผลจากการใช้วิจารณญาณของผู้อ่าน โดยไม่มีส่วนเกี่ยวข้องกับฝ่ายผู้จัดทำกับ บริษัทหลักทรัพย์ เอเซีย พลัส จำกัด ไม่ว่ากรณีใด



All Futures Long(Short) Position : Contract

	Contract			Accumulated Long(Short)		
	Long	Short	Net	2 Days	1 Weeks	1 Months
Institution	87,723	112,798	-25,075	-7,407	133,149	225,846
Foreign	114,394	92,507	21,887	23,961	83,542	-10,994
Retail	218,182	214,994	3,188	-16,554	-216,691	-214,852

SET50 Futures Long(Short) Position : Contract

	Contract			Accumulated Long(Short)		
	Long	Short	Net	2 Days	1 Weeks	1 Months
Institution	35,612	36,414	-802	-77	-10,093	14,779
Foreign	85,027	67,717	17,310	13,299	43,244	-21,307
Retail	118,644	135,152	-16,508	-13,222	-33,151	6,528

Single Stock Futures Long(Short) Position : Contract

	Contract			Accumulated Long(Short)		
	Long	Short	Net	2 Days	1 Weeks	1 Months
Institution	28,891	43,742	-14,851	-2,797	120,681	200,547
Foreign	6,469	7,337	-868	9,509	38,717	24,580
Retail	48,380	32,661	15,719	-6,712	-159,398	-225,127

Metal Futures Long(Short) Position : Contract

	Contract			Accumulated Long(Short)		
	Long	Short	Net	2 Days	1 Weeks	1 Months
Institution	1,463	476	987	456	1,455	528
Foreign	21,896	16,081	5,815	1,421	1,280	-14,564
Retail	11,112	17,914	-6,802	-1,877	-2,735	14,036

Call Option Long(Short) Position : Contract

	Contract			Accumulated Long(Short)		
	Long	Short	Net	2 Days	1 Weeks	1 Months
Institution	373	197	176	123	-93	-3,181
Foreign	655	424	231	112	256	3,044
Retail	2,742	3,149	-407	-235	-163	137

Put Option Long(Short) Position : Contract

	Contract			Accumulated Long(Short)		
	Long	Short	Net	2 Days	1 Weeks	1 Months
Institution	232	138	94	269	831	480
Foreign	323	873	-550	-321	108	207
Retail	3,519	3,063	456	52	-939	-687



SET50 OVERVIEW

การเจรจาขยายเพดานหนี้สหรัฐฯที่ยังไม่ได้ชั้ยยุติ และล่าสุด Fitch Rating ประกาศให้เครดิตพินิจ (Rating Watch) ของสหรัฐฯเป็นเชิงลบ พร้อมระบุว่าอาจจะปรับลดอันดับความน่าเชื่อถือของสหรัฐฯซึ่งปัจจุบันอยู่ที่ระดับ AAA เนื่องจากการเจรจาปรับเพิ่มเพดานหนี้ยังไม่มีวี่แวงของความคืบหน้าเป็นแรงกดดัน Dow Jones Futures ใช้นี้ปรับลง 110 จุด ด้านปัจจัยในประเทศอยู่ที่ประเด็นทางการเมืองที่ กกต.เตรียมประกาศผลนับคะแนนอย่างเป็นทางการ แต่การรับรอง ส.ส. ยังอยู่ในกระบวนการพิจารณาภายใน 60 วันหลังการเลือกตั้ง ส่วน Fund Flow วานนี้นักลงทุนต่างชาติขายสุทธิในตลาดหุ้น 540 ล้านบาท ขณะที่ค่าเงินบาทใช้นี้ยังมีแนวโน้มอ่อนค่ามาที่ 34.71 บาท/USD จึงยังไม่เห็นสัญญาณการกลับทิศ และต้องอาศัยแรงซื้อของนักลงทุนสถาบันในประเทศแต่ก็เริ่มมีสัญญาณซื้อที่แผ่วลงหลังวานนี้ซื้อสุทธิน้อยที่สุดในรอบ 3 วันทำการที่ 1.15 พันล้านบาท ภายใต้อัจฉริยะข้างต้นคาด SET50 Index พักตามกรอบ 920-933 จุด

SET50 INDEX FUTURES

Direction Trading : SET50 Index พักตัวจากแรงกดดันความกังวลต่อปัญหาเพดานหนี้สหรัฐฯและ Fund Flow ไหล แนะนำ Trading S50M23 ในกรอบ 918-930 จุดและ Short กรอบบน

Spread Trading: เปิด Short Spread S50M23U23 ได้ที่ -1.71 จุด ปัจจุบันกำไร 1.3 จุด แนะนำถือต่อโดยคาด Spread ระหว่าง S50U23 ลบด้วย S50M23 ณ วันที่ 29 มิ.ย. 2566 จะเท่ากับ -4.91 จุด

SET50 Option: แนะนำรอ Long S50M23P950 ที่ 29 จุด (SET50 = 931) เป้าทำกำไร 40 จุด (SET50 = 920) และ Cut Loss 3 จุดคาด SET50 พักฐาน

S50M23 (30 MIN CHART)



ที่มา: สายงานวิจัย บล. เอเชีย พลัส

	แนวรับ	แนวต้าน
SET50	920	933
S50M23	918	930

* ภายใต้อัจฉริยะที่ตลาดเผชิญกับความผันผวนสูง ฝ่ายวิจัยจึงเพิ่มช่องทางติดตามคำแนะนำกลยุทธ์การซื้อขายระหว่างวันผ่าน 2 ช่องทาง คือ

* แอปพลิเคชัน “ASP Smart” 

* Telegram “Asia plus group”

Follow now



Asia Plus Group

TECHNICAL COMMENT

S50M23 มีสัญญาณติดแนวต้านทำให้นวันนี้พักฐานตามกรอบ 920-930 จุด



SET50 Index	Last	1Yr Hist. Volatility	2Week Hist. Volatility
	929.22	11.66	12.0035

Call Option

	Premium	Chg	Break Even	Intrinsic Value	Time Value	All-in-Premium	Theory Price	Volume	Open Interest	Implied Volatility	Delta	Effective Gearing	Time Decay
S50M23C1025	0.50	0.00	> 1025.5	0.00	0.50	10.36%	0.05	0	9375	16.51	0.03	51.35	10.4%
S50M23C1000	1.40	-0.20	> 1001.4	0.00	1.40	7.77%	0.34	0	13692	16.05	0.07	45.83	7.8%
S50M23C975	3.90	-0.30	> 978.9	0.00	3.90	5.35%	1.62	0	13572	15.97	0.16	38.59	5.3%
S50M23C950	9.50	-0.20	> 959.5	0.00	9.50	3.26%	5.73	0	10619	16.04	0.32	31.33	3.3%
S50M23C925	20.00	0.20	> 945	4.22	15.78	1.70%	15.21	0	5015	16.43	0.52	24.35	1.7%

Put Option

	Premium	Chg	Break Even	Intrinsic Value	Time Value	All-in-Premium	Theory Price	Volume	Open Interest	Implied Volatility	Delta	Effective Gearing	Time Decay
S50M23P1025	96.40	0.20	< 928.6	95.78	0.62	-0.07%	97.91	0	214	#N/A N/A	-1.00	-9.64	-0.1%
S50M23P1000	71.80	-3.80	< 928.2	70.78	1.02	-0.11%	73.24	0	884	#N/A N/A	-1.00	-12.94	-0.1%
S50M23P975	51.00	-1.50	< 924	45.78	5.22	-0.56%	49.57	0	1857	14.69	-0.85	-15.57	-0.6%
S50M23P950	33.00	0.00	< 917	20.78	12.22	-1.32%	28.72	0	4519	16.50	-0.67	-18.87	-1.3%
S50M23P925	18.10	-0.30	< 906.9	0.00	18.10	-2.40%	13.25	0	7004	16.46	-0.47	-24.21	-2.4%

ที่มา: สายงานวิจัย บล. เอเชีย พลัส

ภาพรวมการซื้อขาย SET50 INDEX

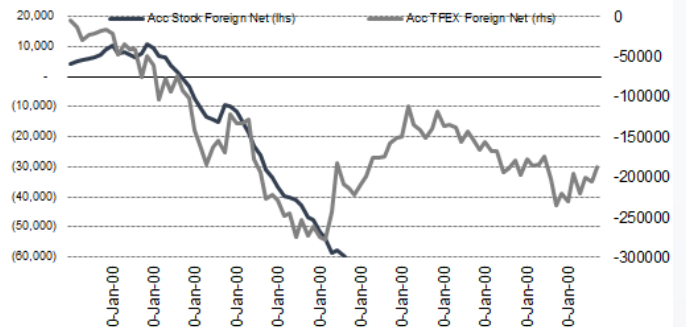
UNDERLYING	Close	Chg	%Chg	สนบการซื้อขาย
SET50	929.22	-0.21	-0.02%	24/5/23

Symbol	Settle	Chg	%Chg	Vol.	OI	OI Chg
S50J23	925.01	0.0	0.0%	73	81	0
S50K23	926.00	0.9	0.1%	47	215	3
S50M23	926.90	0.7	0.1%	213,359	513,144	-17,434
S50U23	924.20	1.0	0.1%	20,273	70,220	-1,226
S50Z23	924.30	1.1	0.1%	4,254	30,987	27
S50H24	920.70	0.8	0.1%	1,347	7,668	-171

SET50 Futures Long(Short) : สิ้นวัน	Long	Short	Net	2 วัน	2 สัปดาห์	1 เดือน
สถาบัน	35,612	36,414	-802	-77	2,419	14,779
ต่างชาติ	85,027	67,717	17,310	13,299	-3,021	-21,307
รายย่อย	118,644	135,152	-16,508	-13,222	602	6,528

ที่มา: สายงานวิจัย บล. เอเชีย พลัส

ความสัมพันธ์สถานะของนักลงทุนต่างประเทศ ในตราสารทุน และ SET50 FUTURES



ที่มา: สายงานวิจัย บล. เอเชีย พลัส

คาดการณ์ SPREAD ณ สิ้นเดือนจาก ASPS MODEL

	เป้าหมาย Spread ชริย์โกล - ชริย์โกล					
	S50F23	S50G23	S50H23	S50J23	S50K23	S50M23
	ณ 30 ม.ค.66	ณ 27 ก.พ.66	ณ 30 มี.ค.66	ณ 27 เม.ย.66	ณ 30 พ.ค.66	ณ 29 มิ.ย.66
S50F23						
S50G23	-3.33					
S50H23	-5.93	-2.60				
S50J23	-9.70	-6.37	-3.37			
S50K23	-9.81	-6.47	-3.06	0.31		
S50M23	-8.80	-5.45	-1.64	1.73	1.42	

*สมมติฐานอัตราดอกเบี้ยนโยบายระหว่าง เม.ย. - มิ.ย. 66 เท่ากับ 1.75%

ที่มา: สายงานวิจัย บล. เอเชีย พลัส

SET50 ที่ระดับค่า PER ต่างๆ

SET 50 Sensitivity	ม.ค. 66E	มี.ค. 66E	เม.ย. 66E	พ.ค. 66E	มิ.ย. 66E	ก.ย. 66E	ธ.ค. 66E
PER 15.5	888	902	908	915	922	942	963
PER 16	917	931	938	945	952	973	994
PER 16.5	945	960	967	974	981	1,003	1,025
PER 17	974	989	996	1,004	1,011	1,033	1,056
PER 17.5	1,003	1,018	1,026	1,033	1,041	1,064	1,087
PER 18	1,031	1,047	1,055	1,063	1,071	1,094	1,118
PER 18.5	1,060	1,076	1,084	1,092	1,100	1,125	1,149
PER 19	1,088	1,105	1,113	1,122	1,130	1,155	1,180

ที่มา: สายงานวิจัย บล. เอเชีย พลัส



SINGLE STOCK FUTURES

Long KBANKM23

กำไรสุทธิ 1Q66 คิดเป็นสัดส่วน 28% ของประมาณการกำไรสุทธิปี 2566 ที่ 3.8 หมื่นล้านบาท (+8% YoY) ขณะที่แนวโน้ม 2Q66 มีแรงหนุนจากรายได้ดอกเบี้ยรับสุทธิ (NII) ตามการปรับขึ้นอัตราดอกเบี้ยเงินให้สินเชื่อกลุ่ม M-Rate ช่วง เม.ย. 66 ราคาหุ้น KBANK ซื้อขายบน PBV ราว 0.59 เท่า มองว่าไม่แพงเมื่อเทียบกับค่าเฉลี่ยกลุ่มฯ ซื้อขายราว 0.67 เท่า ราคาหุ้นรายวัน ทำจังหวะ Higher Low ยืนเหนือเส้น EMA 10 วัน เกิดเป็นแท่งเทียน Bullish Breakout ส่งสัญญาณเปิด Upside มีโอกาสขยับขึ้น เป้าหมายที่ 139.00 บาท

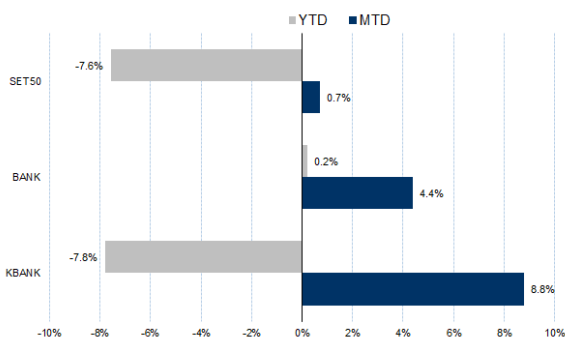
กลยุทธ์การลงทุน

แนะนำ Long KBANKM23 บริเวณ 135.00 บาท เป้าทำกำไร 139.00 บาท และ Cut Loss 1.50 บาทจากทุน

Future							Underlying	
Future	Settle Price	Basis	Vol	OI	OI Change	Leverage	Upside	PER 66F
KBANKM23	136.00	0.00	588	4464	-145	11.21	25.00%	7.56

ที่มา: สายงานวิจัย บล. เอเชีย พลัส

HISTORICAL PRICE



ที่มา: สายงานวิจัย บล. เอเชีย พลัส

TECHNICAL CHART



ที่มา: สายงานวิจัย บล. เอเชีย พลัส



Long PTTEPM23

คาดการณ์น้ำมันดิบได้ผ่านจุดต่ำสุดในรอบนี้ไปแล้ว จากประเด็นกดดัน การเพิ่มการผลิตกำลังการผลิตของกลุ่ม OPEC+ และความกังวลเศรษฐกิจชะลอ ถัดจากนี้มีโอกาสได้รับ Sentiment หนุนจากราคาน้ำมันที่เริ่มฟื้นตัว มูลค่าพื้นฐานปี 66 อยู่ที่ 173 บาทต่อหุ้น ราคาหุ้นรายวัน จังหวะ Technical Rebound ยืนเหนือเส้น EMA 10 วัน พร้อมด้วยการทำจังหว Higher Low ส่งสัญญาณเปิด Upside ประเมินเป้าหมายถัดไปไว้ที่ 154.00 บาท

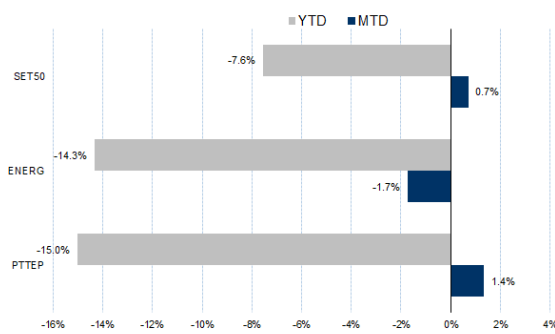
กลยุทธ์การลงทุน

ปรับจุดเข้า PTTEPM23 ไปที่ 150.00 บาท เป้าทำกำไร 156.00 บาท และ Cut Loss 2 บาทจากทุน

Future							Underlying	
Future	Settle Price	Basis	Vol	OI	OI Change	Leverage	Upside	PER 66F
PTTEPM23	150.40	0.40	898	3897	101	16.78	3.79%	11.50

ที่มา: สายงานวิจัย บล. เอเชีย พลัส

HISTORICAL PRICE



ที่มา: สายงานวิจัย บล. เอเชีย พลัส

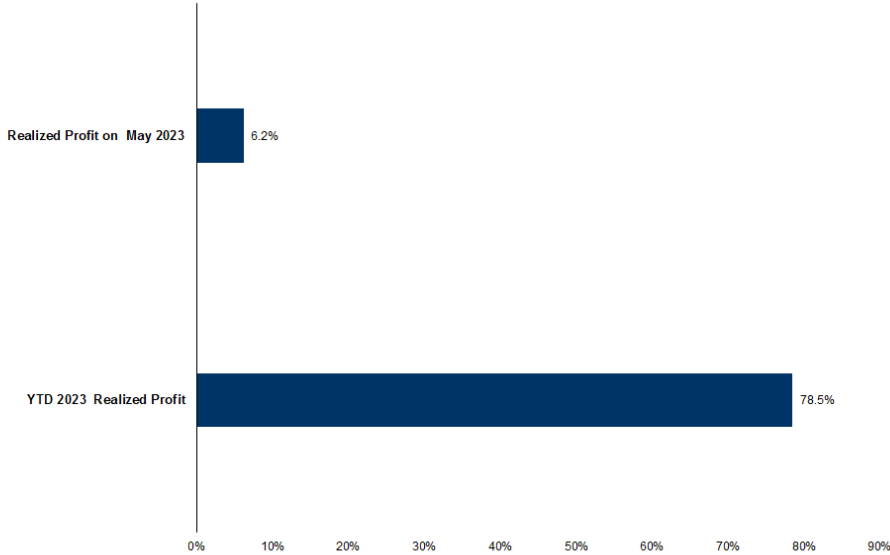
TECHNICAL CHART



ที่มา: สายงานวิจัย บล. เอเชีย พลัส



TRACKING PERFORMANCE



หมายเหตุ การคำนวณผลตอบแทนจะใช้ราคาเปิดในวันแนะนำเป็นต้นทุน เทียบกับราคาปิดล่าสุด เป็นผลตอบแทนสะสมจนกว่าจะถึงวันที่ฝ่ายวิจัยแนะนำให้ปิดสถานะทำกำไร/ตัดขาดทุน

ที่มา: สายงานวิจัย บล. เอเชีย พลัส

TOP 20 MOST ACTIVE VOLUME

	Future	Settle Price	Basis	Vol	OI	OI Change	Leverage	Resistance	Support
1	KTBM23	19.18	19.2	5,158	11,646	4,484	19.63	19.33	19.13
2	TRUEM23	6.84	6.75	5,139	16,520	5,028	12.42	6.88	6.37
3	TTBM23	1.55	1.55	4,050	24,644	2,510		1.55	1.55
4	AMATAM23	22.2	22.1	2,420	861	2,192	11.75	22.20	21.14
5	SUPERM23	0.6	0.59	2,003	39,338	1	4.28	0.60	0.56
6	BAMM23	11.25	11.2	1,631	14,425	1,123		11.25	10.70
7	BCHM23	17.9	17.9	1,409	10,812	1,091	15.79	18.16	16.38
8	TPIPLM23	1.48	1.49	1,200	3,934	1,200	11.97	1.48	1.45
9	SIRIM23	1.77	1.76	1,046	30,061	518	15.44	1.78	1.69
10	BBLM23	162.51	162.5	915	1,962	613	8.70	164.16	162.00
11	PTTEPM23	150.4	150	898	3,897	101	16.78	154.89	149.50
12	MTCM23	40.45	40	855	4,879	203	5.77	41.72	39.14
13	CPALLM23	63.19	63.25	836	3,066	79	14.97	63.40	61.15
14	PTGM23	12.5	12.4	734	8,669	485	4.98	12.50	11.93
15	GULFM23	48.45	48.25	634	9,565	84	2.72	49.00	46.53
16	CBGM23	66.75	66.75	632	4,730	133	6.56	69.00	65.96
17	BLANDM23	0.87	0.86	631	75,502	527	8.95	0.87	0.87
18	MINTM23	33.79	33.5	616	1,821	209	8.96	34.54	33.58
19	KBANKM23	136	136	588	4,464	145	11.21	139.10	134.50
20	BANPUM23	8.18	8.15	551	45,264	180	16.03	8.31	7.73

ที่มา: สายงานวิจัย บล. เอเชีย พลัส



GOLD FUTURES

ราคาทองคำตลาดสหรัฐเมื่อคืน ร่วงลงแรง 18.2 เหรียญฯ หรือ 0.9% ปิดที่ 1,957 เหรียญฯ มีแรงกดดันจากการตีตัวขึ้นของอัตราผลตอบแทนพันธบัตรสหรัฐ และการแข็งค่าของค่าเงินดอลลาร์ หลังมีเจ้าหน้าที่ระดับสูงของธนาคารกลางสหรัฐ (เฟด) ออกมาสนับสนุนให้เฟดเดินหน้าปรับขึ้นอัตราดอกเบี้ยเพื่อสกัดเงินเฟ้อ หนุนให้ Dollar Index วานนี้ขยับขึ้นต่อเนื่อง 0.36% ปิดที่ 103.89 จุด โดยวันนี้ ทางสหรัฐจะมีการเปิดเผยจำนวนผู้ขอรับสวัสดิการว่างงานรายสัปดาห์, จีดีพี 1Q66 (ประมาณการครั้งที่ 2) และยอดทำสัญญาขายบ้านที่รอปิดการขาย ส่วนพรั่งนี้จะรายงานยอดสั่งซื้อสินค้าคงทน และดัชนี PCE ซึ่งเป็นมาตรวัดเงินเฟ้อที่เฟดให้ความสำคัญ ฯลฯ

กลยุทธ์การลงทุน

ราคาทองคำ GF10M23 เมื่อคืน ลดลง 120 บาท ปิดที่ 32,340 บาท (1,963 เหรียญฯ) สูงกว่าราคาทองคำตลาด spot ล่าสุดที่เคลื่อนไหวบริเวณ 1,958 เหรียญฯ คาดราคา GF10M23 วันนี้จะเคลื่อนไหวในกรอบ 32,150-32,500 บาท จากทิศทางราคาทองคำเคลื่อนไหวผันผวน โดยขึ้นลงสลับเป็นรายวันตามกระแสข่าวที่เข้ามากระทบ ทำให้ฝ่ายวิจัยแนะนำ Trading GF10M23 บริเวณ 1,950-1,980 เหรียญฯ หรือ 32,120-32,620 บาท แต่หากราคาขยับลงมาแตะกรอบล่าง แนะนำรอเปิด Long เพื่อคาดหวังการ rebound และกำหนดจุด cut loss 100 บาทจากทุน เพื่อป้องกันความเสี่ยงหากราคาทองคำเคลื่อนไหวผิดจากคาด

Gold Online Futures

	Last	Chg	%Chg	Vol	OI	OI Chg
GOM23	1,972	-17	-0.85	22,000	34,940	-5299
GOU23	2,003	-15	-0.73	6,960	10,221	-780

Mini Gold Futures

	Last	Chg	%Chg	Vol	OI	OI Chg
GF10M23	32,340	-150	-0.46	2,411	6,055	-536
GF10Q23	32,450	-140	-0.43	739	3,495	-212
GF10V23	32,540	-110	-0.34	126	578	57

ที่มา: สายงานวิจัย บล.เอเชีย พลัส

หมายเหตุ 9 ราคาปิดของ Gold Futures (Night Session) Settle ณ เวลา 22.00 น. และปริมาณการซื้อขายเกิดขึ้นในช่วงเวลา 19.30-22.30 น.

GOLD SPOT



ที่มา: สายงานวิจัย บล. เอเชีย พลัส



GOLD ONLINE FUTURES (GOM23)

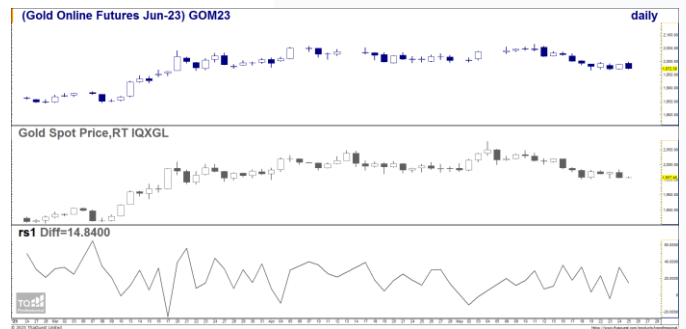
ทิศทางราคาทองคำ หลุดแนวรับสำคัญ บริเวณ Zone Neck Line พร้อมแท่งเทียน Bearish Breakout รูปแบบ Double Top บ่งชี้สัญญาณกลับ คาดกรอบ \$1960-\$1990
Gold Online: แนะนำ Trading GOM23 ที่ \$1960-1990 และ Cut loss \$3

GOM23



ที่มา: สายงานวิจัย บล. เอเชีย พลัส

BASIS ระหว่าง GOM23-GOLD SPOT



ที่มา: สายงานวิจัย บล. เอเชีย พลัส

การแปลงราคาทองคำให้เป็นบาท

	FX (บาท/ USD)				
	34.00	34.25	34.50	34.75	35.00
1,900	30,706	30,932	31,158	31,384	31,609
1,930	31,191	31,420	31,650	31,879	32,108
1,960	31,676	31,909	32,142	32,375	32,608
1,990	32,161	32,397	32,634	32,870	33,107
2,020	32,646	32,886	33,126	33,366	33,606
2,050	33,130	33,374	33,618	33,861	34,105
2,080	33,615	33,862	34,110	34,357	34,604
2,110	34,100	34,351	34,602	34,852	35,103
2,140	34,585	34,839	35,094	35,348	35,602

ที่มา: สายงานวิจัย บล. เอเชีย พลัส

คำนวณกำไรขาดทุนของ MINI GOLD FUTURES

มีสกุลเงินรายย่อย
(ค่าธรรมเนียม 98.10 บาท/สัญญา/ข้าง)

ราคาปิด future	เปลี่ยนแปลง	กำไร (ขาดทุน)	ค่าธรรมเนียม+ VAT (บาท)	กำไร (ขาดทุน)สุทธิ
32,700.00	250.0	2,500	(210)	2,290
32,650.00	200.0	2,000	(210)	1,790
32,600.00	150.0	1,500	(210)	1,290
32,550.00	100.0	1,000	(210)	790
32,500.00	50.0	500	(210)	290
32,450.00	0.0	-	(210)	(210)
32,400.00	-50.0	(500)	(210)	(710)
32,350.00	-100.0	(1,000)	(210)	(1,210)
32,300.00	-150.0	(1,500)	(210)	(1,710)
32,250.00	-200.0	(2,000)	(210)	(2,210)
32,200.00	-250.0	(2,500)	(210)	(2,710)

ที่มา: สายงานวิจัย บล. เอเชีย พลัส