



Globlex Group

25 May 2023

AFTERNOON CALL ACTION NOTES

By Globlex Research Department

ดัชนี SET ปิดภาคเช้า

Close	1,536.02	Value	27,512 ลบ.
Change	-0.49	%Change	-0.03%

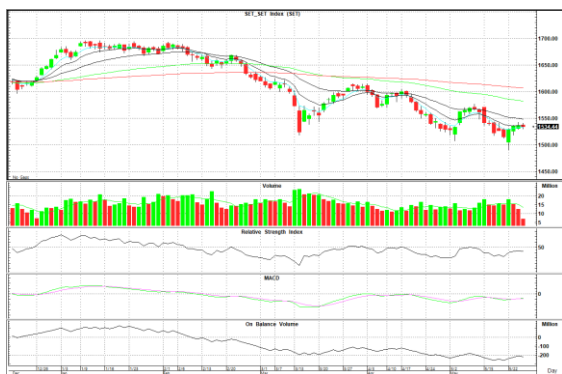
สรุปภาวะตลาดภาคเช้า

ตลาดหุ้นในภาคเช้า ดัชนีเคลื่อนไหว sideway ในแดนบวกสลับลบ เนื่องจากตลาดขาดปัจจัยบวกใหม่ โดยมีแรงซื้อมาจากหุ้นกลุ่มอิเล็กทรอนิกส์ ที่ปรับตัวขึ้นตามบริษัทที่ทำธุรกิจชิป อย่าง Nvidia ซึ่งมียอดขายที่แข็งแกร่งจากชิปปัญญาประดิษฐ์ (AI) ส่งผลให้ดัชนี SET Index ปิดตลาดที่ 1,536.02 จุด -0.49 จุด -0.03% มูลค่าการซื้อขาย 27,512 ลบ.

แนวโน้มภาคบ่าย

ดัชนีพื้นฐานเนื่องจากกังวลเรื่องเพดานหนี้สหรัฐหลังยังไม่สามารถเจรจาทกลงกันได้ อย่างไรก็ตามดัชนียังยืนเหนือแนวรับ 1,525 จุดทำให้ยังไม่เสียทรงการรีบาวด์

แนวรับ 1,525-1,530 แนวต้าน 1,545



Technical Insight

CPF รับ 19.90 บาท / ต้าน 20.50-20.80 บาท / Cut loss 19.70 บาท

ราคาปิด 20.30 บาท

ติดตัวขึ้นจากระดับ Bottom พร้อม Volmue สะสม และ Slow Sto. สัญญาณซื้อต่อเนื่อง หากผ่าน 20.50 บาท ลุ้นทดสอบเส้น EMA-50 ที่ 20.80 บาท

FORTH รับ 31.50 บาท / ต้าน 33.25-36.50 บาท / Cut loss 31.00 บาท

ราคาปิด 32.50 บาท

ไต่ระดับขึ้นต่อเนื่อง โดยมี Volume สนับสนุน และ Slow Sto.+MACD ส่งสัญญาณซื้อ หากผ่าน EMA-75 ที่ 33.25 บาท ลุ้นทดสอบ EMA-200 ที่ 36.50 บาท

ข่าวสำคัญช่วงเช้า

- ภาวะตลาดเงินบาท: เปิด 34.72 อ่อนค่าตามภูมิภาค หลังดอลลาร์กลับมาแข็งค่าจากกังวลเพดานหนี้สหรัฐ
- "พีทซ์" เตือนเครดิตไทยจ่อถูกกระทบ เหตุการเมือง-การคลังไม่แน่นอนหลังเลือกตั้ง
- กลุ่มชิ้นส่วนฯ ขึ้นยกแผง รับ Sentiment บวกหลังหุ้นเซมิคอนดักเตอร์รายใหญ่สหรัฐพุ่ง-ใกล้ Bottom
- UAC ร่วมลงทุนผลิต RDF3 ในอินโดนีเซีย มูลค่าราว 200 ลบ.
- SPCG คายยอดขาย Solar Roof Q2/66 โตต่อ รับตีมาตรฐานสูง เดินหน้าลงทุนโซลาร์ฟาร์มในญี่ปุ่น
- IRPC ลุ้นขาดทุนสต็อก Q2/66 ลดลง หลังราคาน้ำมันดิบใกล้เคียง Crude cost

ที่มา : สำนักข่าวอินโฟเควสท์

นักวิเคราะห์ 02-6725999
 วิลาสินี บุญมาสูงทรง ext.5937
 วัชรินทร์ จงยรรยง ext.5936
 ณัฐวุฒิ วงศ์เยาวรักษ์ ext.5805
 สลักบุญ วงศ์อัครเดช ext.7287

ผู้ช่วยนักวิเคราะห์
 ปณชัย กฤตธนชัย

Disclaimer : ข้อมูลในรายงานนี้เป็นข้อมูลที่มีการเปิดเผยต่อสาธารณะซึ่งนักลงทุนสามารถเข้าถึงได้โดยทั่วไป และเป็นข้อมูลที่เชื่อว่าน่าเชื่อถือได้ ความคิดเห็นที่ปรากฏอยู่ในรายงานนี้เป็นเพียงการนำเสนอในมุมมองของบริษัทและเป็นความคิดเห็น ณ วันที่ที่ปรากฏในรายงานเท่านั้น ซึ่งอาจเปลี่ยนแปลงได้ภายหลังวันดังกล่าว โดยบริษัทไม่จำเป็นต้องแจ้งให้สาธารณชนหรือนักลงทุนทราบ รายงานนี้จัดทำขึ้นเพื่อเผยแพร่ข้อมูลให้แก่กลุ่มทุนเท่านั้น บริษัทไม่รับผิดชอบต่อการนำข้อมูลหรือความคิดเห็นใดๆไปใช้ในทุกระณ ด้งนั้นนักลงทุนจึงควรใช้ดุลพินิจในการพิจารณาตัดสินใจการลงทุน นอกจากนี้ บริษัท และ/หรือ บริษัทในกลุ่มของบริษัทอาจมีส่วนเกี่ยวข้องหรือผลประโยชน์ใดๆกับบริษัทใดๆที่กล่าวถึงในรายงานนี้ก็ได้