

Trading Ideas

ส่องประเด็น เฝ้าหุ้นเด็ด

STOCK MARKETS

	Recent	Change	%Chg
China	3,169.94	-34.81	-1.09%
Hong Kong	18,630.48	-485.45	-2.54%
Japan	30,791.67	108.99	0.36%
Korea	2,559.92	-7.53	-0.29%
Singapore	3,208.81	-5.40	-0.17%
Thailand	1,536.02	-0.49	-0.03%

FUTURES & COMMODITIES

	Recent	Change	%Chg
DJ Futures	32,798.00	-56.00	-0.17%
NASDAQ Futures	13,838.50	188.25	1.38%
Gold Futures	1,955.70	-8.90	-0.45%
Brent Crude Futures	78.16	-0.20	-0.26%
Bitcoin	26,420.00	25.00	0.09%

CURRENCY MARKETS

	Recent	Change	%Chg
US Dollar Index	104.013	0.125	0.12%
USD/THB	34.7000	0.040	0.12%

MARKET MOVERS

	Recent	%Chg	Impact
DELTA	92.00	4.55	4.04
CPF	20.30	2.01	0.28
ADVANC	212.00	0.47	0.24
TOA	31.25	4.17	0.20
MINT	33.75	0.75	0.11

	Recent	%Chg	Impact
DELTA	92.00	4.55	4.04
CPF	20.30	2.01	0.28
ADVANC	212.00	0.47	0.24
TOA	31.25	4.17	0.20
MINT	33.75	0.75	0.11

MARKET BREADTH *

	Bulls	Boars	Bears
Count	23%	28%	49%
Market Cap	25%	27%	48%

Source: Aspen Graphics

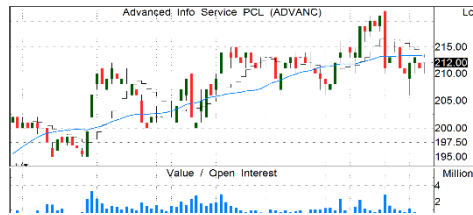
* SET 1001 constituents

MARKET WRAP

- เฝ้าหุ้นเด็ดหุ้นแกว่งตัวในกรอบแคบๆ มูลค่าซื้อขายไม่คึกคัก
- ให้จับตาดู SETI/SET50I ถ้าปิดเหนือ 1,532/929 จุด โมเมนตัมจะเป็นบวก
- ในเชิงกลยุทธ์ เรายังแนะนำคงน้ำหนักหุ้น 85% ถือสั้นขึ้นต่อ

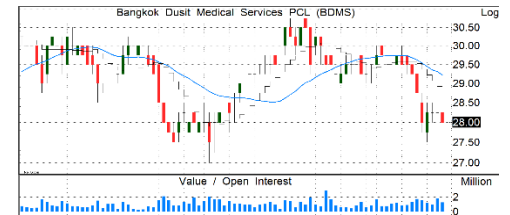
STOCK GRAB

ADVANC | ชื้อ | TP=235 บ.



- เริ่มเห็น Sentiment เชิงบวกจากกำไรงวด 4Q65 ที่ออกมาดีกว่าคาด จากการแข่งขันที่เริ่มลดลง ทำให้กำไรทั้งปี 65 ลดลงเพียงเล็กน้อย
- บริษัทฯ ตั้งเป้ารายได้บริการหลักปีนี้เติบโต 3-5% และ EBITDA ปีนี้โต 4-6% โดยจะเน้นการแข่งขันด้านคุณภาพบริการ มากกว่าลดราคา บวกกับคู่แข่งชั้นอีก 2 ราย ได้ควมรวมกิจการกัน ช่วยเร่งการแข่งขันด้านราคาลดลง โดยเริ่มเห็นผลตั้งแต่ 1Q66 ที่กำไรกลับมา +7.1% YoY ทำให้คาดการณ์กำไรทั้งปีนี้จะกลับมาเติบโตได้ราว 7%
- แนวรับ=205/207 แนวต้าน=214/218

BDMS | ชื้อ | TP=35 บ.



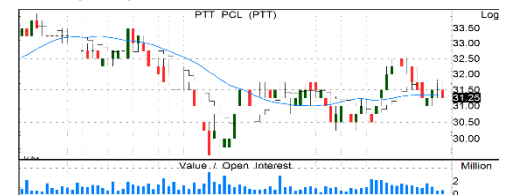
- ผู้บริหารคงเป้ารายได้ปีนี้โต 6-8% YoY ขณะเป้า EBITDA Margin ปีนี้ 24% เท่าปีก่อน แม้รายได้ 1Q66 +5% YoY และกำไร 1Q65 โตเพียง 1% YoY
- มองรายได้ 2Q66 เติบโต +5% YoY ใกล้เคียง 1Q66 เพราะฐานรายได้โควิด 2Q65 ยังสูงอยู่ โดยคาดการณ์ 2Q66 จะเติบโต 3-4% YoY
- 2H66 จะเห็นการเติบโตที่ชัดเจนขึ้นมาก ทั้งรายได้และกำไร เพราะที่ฐานรายได้ผู้ป่วยโควิด 2H65 ลดลงมากแล้ว และผู้ป่วยต่างชาติกลับมาบริการรักษาเพิ่มขึ้นต่อเนื่อง คาดหนุนกำไรปีนี้โต 10%
- แนวรับ=27/27.5 แนวต้าน=29/30

MINT | ชื้อ | TP=40 บ.



- เริ่มพลิกฟื้นกลับมากำไรตั้งแต่ 2Q65 และดีขึ้นต่อเนื่องจนช่วยให้กำไรปี 65 อยู่ที่ 4.3 พันล้านบาท พลิกฟื้นจากขาดทุน 1.3 หมื่นลบ.ปี 64
- ผู้บริหารมองปี 66 ธุรกิจฟื้นตัวต่อเนื่อง แม้ 1Q66 ขาดทุน 647 ลบ. -82% YoY ตามคาดจากช่วงนอกฤดูกาลท่องเที่ยวยุโรป แต่ธุรกิจโรงแรมในไทยฟื้นตัวอย่างเต็มที่ รวมถึงธุรกิจร้านอาหารในจีนกลับมาให้บริการได้ตามปกติ หลังจีนเปิดประเทศ ทำให้คาดว่ากำไรปีนี้จะโตเกิน 15%
- แนวรับ=31.5/32.5 แนวต้าน=35/36

PTT | ชื้อ | TP=37.5 บ.



- กำไร 1Q66A 2.8 หมื่นลบ. (+49%QoQ, +12%YoY) ดีกว่าคาด จากกำไรของธุรกิจ Trading ดีเป็นพิเศษ และเป็นไตรมาสที่ดี GPSC,OR, TOP
- แม้คาดการณ์กำไร 2Q66F อาจอ่อนลง QoQ, ลดลงมาก YoY แต่จะมีแนวโน้มดีกว่าธุรกิจโรงกลั่นและปิโตรเคมี และ E&P ด้วยแรงหนุนจากธุรกิจก๊าซ
- ราคาหุ้นอยู่ระดับน่าสนใจด้วยซื้อขายต่ำกว่ามูลค่าทางบัญชี และอัตราเงินปันผล 6.3%
- แนวรับ=30/30.5 แนวต้าน=32.5/34

รายงานฉบับนี้จัดทำขึ้นโดยบริษัทหลักทรัพย์ แลนด์ แอนด์ เฮาส์ จำกัด (มหาชน) ("บริษัท") โดยมีวัตถุประสงค์เพื่อเผยแพร่ข้อมูลเกี่ยวกับการลงทุนเท่านั้น มิใช่การชักจูงให้ซื้อหรือขายหลักทรัพย์ที่กล่าวถึงในรายงานนี้ บริษัทเป็นหนึ่งในกลุ่มบริษัท แอล เอส ไพเน็กซ์เฮลท์ กรุ๊ป จำกัด (มหาชน) ("LHFG") ข้อมูลต่างๆ ในรายงานฉบับนี้จัดทำขึ้นโดยได้พิจารณาจากแหล่งข้อมูลที่ถูกต้อง และ/หรือ มีความน่าเชื่อถือ แต่บริษัทไม่อาจรับรองความถูกต้องครบถ้วนของข้อมูลดังกล่าว การลงทุนในหลักทรัพย์มีความเสี่ยง อีกทั้งบริษัท และ/หรือ บริษัทในกลุ่ม LHFG อาจมีส่วนเกี่ยวข้องหรือผลประโยชน์ใดๆ กับบริษัทใดๆ ที่ถูกกล่าวถึงในรายงานบทความนี้ก็ได้ นักลงทุนควรใช้ดุลยพินิจอย่างรอบคอบในการพิจารณาตัดสินใจก่อนการลงทุน บริษัทไม่รับผิดชอบต่อความเสียหายใดๆ ที่เกิดจากการนำข้อมูลหรือความเห็นในรายงานฉบับนี้ไปใช้ในทางปฏิบัติ

TradeMap 6.0 | Quantamental Strategy | SET100I Constituents 1H23

Thursday, May 25, 2023 12:30 PM

All data updated to close of morning/afternoon session *

Bulls = 23 Boars = 29 Bears = 48

MarTA Score	Stock	Thematic Believability Scan					Action	Close (Bt)	Change	Chg (%)	Volume (m)	Vol/5DAvg (x)	Turnover (Bt m)	Valuation Metrics			Exponential Moving Average					MACD		Signal		MACDH		Slow Stochastic		RSI	Stock
		Value	Growth	Turnaround	Dividend	Specialty								P/E	P/B	D/P	5D	10D	25D	75D	200D	MACD	Signal	MACDH	%K	%D					
39%	AAV					REDUCE	2.74	0	0.0%	7.1	0.66	19	N/A	4.0	N/A	2.75	2.75	2.75	2.80	2.84	0.01	0.01	0.00	53.05	64.41	49.21	AAV				
24%	ACE					WBUY	1.94	0	0.0%	9.9	0.43	19	15.8	1.4	N/A	1.93	1.96	2.05	2.24	2.51	-0.06	-0.06	0.00	30.93	29.14	37.52	ACE				
46%	ADVANC					ACCUMULATE	212	1	0.5%	2.2	0.64	459	23.7	7.9	3.6	212.03	212.73	212.90	208.92	204.12	-0.46	-0.11	-0.36	36.34	39.53	48.44	ADVANC				
45%	AMATA					ACCUMULATE	22	-0.1	-0.5%	3.0	0.35	67	11.2	1.3	2.7	21.92	22.02	22.33	21.86	20.88	-0.27	-0.29	0.02	41.92	35.41	46.28	AMATA				
19%	AOT					SELL	70.5	-0.25	-0.4%	10.0	0.40	701	N/A	9.8	N/A	70.92	71.44	71.99	72.28	71.81	-0.54	-0.35	-0.19	31.11	33.52	39.54	AOT				
46%	AP					ACCUMULATE	11.1	0.1	0.9%	9.2	0.36	102	6.2	0.9	5.9	10.95	11.08	11.51	11.74	11.25	-0.33	-0.36	0.03	29.46	22.74	41.48	AP				
11%	AWC					SELL	5.15	-0.1	-1.9%	19.2	0.70	99	36.3	2.0	0.6	5.22	5.27	5.37	5.57	5.60	-0.08	-0.06	-0.01	22.98	25.43	36.75	AWC				
10%	BAM					WBUY	11.1	-0.1	-0.9%	7.8	0.61	87	13.5	0.8	4.9	11.18	11.37	12.03	13.38	15.10	-0.46	-0.49	0.03	27.13	22.23	30.44	BAM				
31%	BANPU					ACCUMULATE	8.25	0.1	1.2%	21.9	0.26	180	2.0	0.6	13.6	8.23	8.30	8.77	10.01	11.22	-0.29	-0.35	0.06	26.24	22.44	34.39	BANPU				
94%	BBL	☺				SBUY	163	0.5	0.3%	5.1	0.88	824	9.6	0.6	2.8	161.78	161.26	159.95	157.25	150.01	0.91	0.87	0.04	71.78	65.58	59.70	BBL				
10%	BCH					REDUCE	17.5	-0.4	-2.2%	7.0	0.34	124	35.3	3.5	4.5	17.73	18.08	19.09	19.92	19.99	-0.78	-0.80	0.02	14.63	13.68	31.71	BCH				
97%	BCP	☺			☺	SBUY	32	0	0.0%	3.9	0.82	126	4.0	0.7	7.0	31.65	31.36	31.11	31.69	31.76	0.27	0.16	0.11	84.95	78.30	58.20	BCP				
19%	BCPG					WBUY	9.15	-0.15	-1.6%	1.8	0.48	17	15.2	0.9	3.9	9.17	9.21	9.42	9.67	10.11	-0.16	-0.19	0.03	37.30	27.98	41.16	BCPG				
14%	BDMS					REDUCE	28	-0.25	-0.9%	45.8	0.95	1,279	35.5	4.8	2.1	28.28	28.60	29.03	29.19	28.58	-0.38	-0.28	-0.10	26.20	30.21	30.51	BDMS				
86%	BEC			☺		BUY	8.75	-0.05	-0.6%	1.1	0.43	10	40.3	2.8	1.8	8.66	8.47	8.33	8.82	10.18	0.17	0.09	0.08	90.95	82.77	59.77	BEC				
6%	BEM					REDUCE	8.15	-0.1	-1.2%	31.9	0.94	258	44.3	3.4	1.5	8.29	8.43	8.65	8.93	9.04	-0.18	-0.14	-0.04	16.38	21.99	28.17	BEM				
21%	BGRIM					SELL	37.5	-0.25	-0.7%	2.1	0.42	79	N/A	2.6	0.2	37.53	37.73	38.27	38.77	38.23	-0.41	-0.41	0.00	33.92	35.14	42.68	BGRIM				
35%	BH					ACCUMULATE	231	-1	-0.4%	1.1	0.60	249	31.9	8.7	1.5	233.42	236.03	236.67	228.65	214.70	-1.59	-0.27	-1.32	16.82	23.67	42.32	BH				
32%	BLA					ACCUMULATE	26	-0.5	-1.9%	3.9	1.39	101	14.3	1.0	2.3	25.90	25.94	26.64	28.18	30.69	-0.45	-0.58	0.13	42.06	32.83	44.00	BLA				
43%	BTS					ACCUMULATE	7.55	-0.05	-0.7%	10.6	0.44	80	34.9	1.6	4.1	7.55	7.56	7.58	7.70	8.07	-0.02	-0.02	0.00	50.46	42.98	48.90	BTS				
33%	BYD					REDUCE	8	-0.05	-0.6%	3.4	0.42	28	N/A	2.9	N/A	8.00	8.03	8.18	9.36	10.53	-0.06	-0.06	0.00	39.34	44.76	46.19	BYD				
16%	CBG					SELL	67	0.25	0.4%	3.8	0.71	256	35.3	6.1	2.3	68.04	69.57	74.42	85.12	93.83	-3.18	-3.23	0.04	15.21	17.68	31.47	CBG				
38%	CENDEL					REDUCE	51.25	-0.25	-0.5%	1.8	0.46	93	64.9	3.6	N/A	50.84	51.37	52.82	53.44	50.32	-1.14	-1.16	0.02	35.98	33.60	41.62	CENDEL				
28%	CHG					WBUY	3.1	0.04	1.3%	14.7	0.51	46	20.3	4.3	5.2	3.09	3.15	3.31	3.52	3.62	-0.12	-0.12	0.00	23.12	19.42	32.77	CHG				
8%	CK					REDUCE	19.6	-0.6	-3.0%	3.2	0.66	64	28.5	1.4	1.2	19.99	20.30	20.66	21.15	21.56	-0.34	-0.23	-0.10	21.00	29.22	38.12	CK				
7%	CKP					WBUY	3.52	0	0.0%	0.6	0.08	2	12.5	1.1	2.4	3.56	3.62	3.76	4.04	4.46	-0.10	-0.09	-0.01	27.56	29.25	33.06	CKP				
74%	COM7	☺				SBUY	28	0.25	0.9%	6.4	0.77	179	21.2	8.2	2.7	27.73	27.57	27.62	29.02	31.09	0.09	0.00	0.09	79.99	77.02	52.88	COM7				
29%	CPALL					REDUCE	63	-0.25	-0.4%	12.2	0.39	771	40.8	5.4	1.2	62.88	63.25	63.58	63.77	63.48	-0.37	-0.23	-0.14	27.83	28.37	46.37	CPALL				
75%	CPF	☺				BUY	20.4	0.5	2.5%	13.9	0.66	281	19.7	0.7	3.8	19.99	19.95	20.25	21.37	22.96	-0.17	-0.25	0.09	58.19	39.51	51.84	CPF				
21%	CPN					REDUCE	67.5	-0.5	-0.7%	3.0	0.32	204	26.0	3.6	1.7	68.00	68.38	68.80	69.07	67.61	-0.39	-0.26	-0.13	34.47	38.33	42.31	CPN				
8%	CRC					WBUY	41.75	-0.75	-1.8%	4.7	0.54	196	31.5	3.9	1.1	42.58	43.28	44.06	44.20	42.59	-0.71	-0.46	-0.25	27.11	31.91	34.41	CRC				
99%	DELTA	☺				TBUY	92	4	4.5%	33.0	1.28	3,069	67.9	18.9	0.5	88.93	86.76	86.52	87.87	77.17	1.05	-0.16	1.21	77.00	70.61	57.12	DELTA				
37%	DOHOME					REDUCE	14.1	-0.2	-1.4%	1.8	0.23	25	77.1	3.7	0.1	14.33	14.32	14.15	13.92	14.25	0.13	0.17	-0.04	71.35	77.42	49.49	DOHOME				
29%	EA					REDUCE	66	0	0.0%	3.4	0.45	227	28.8	6.0	0.5	65.93	66.27	68.35	74.77	81.12	-1.31	-1.53	0.22	38.53	32.15	36.59	EA				
12%	EGCO					SELL	142.5	-2	-1.4%	0.4	0.55	58	129.1	0.6	4.5	144.06	145.91	150.30	157.69	165.24	-3.32	-3.18	-0.15	20.73	19.53	32.40	EGCO				
12%	EPG					WBUY	7.05	0	0.0%	0.3	0.22	2	17.0	1.7	4.7	7.10	7.20	7.47	8.06	8.88	-0.19	-0.19	0.00	15.29	17.26	34.41	EPG				
34%	ESSO					ACCUMULATE	8.7	-0.1	-1.1%	3.2	0.67	28	6.9	1.1	9.1	8.78	8.77	8.73	9.13	9.97	0.04	0.04	0.00	77.03	79.77	48.51	ESSO				
88%	FORTH				☺	BUY	32.5	0.5	1.6%	1.4	0.68	44	39.2	12.9	1.6	31.53	30.72	30.44	33.22	36.46	0.52	0.12	0.40	91.10	82.96	60.13	FORTH				
84%	GLOBAL	☺				SBUY	18.9	0.1	0.5%	2.6	0.24	48	29.3	4.2	1.3	18.91	18.72	18.35	18.53	18.93	0.32	0.30	0.02	85.58	87.33	59.05	GLOBAL				
31%	GPSC					REDUCE	60	0.25	0.4%	2.9	0.59	171	99.3	1.6	0.8	59.76	60.32	62.24	65.36	67.43	-1.37	-1.46	0.09	25.08	23.23	36.35	GPSC				
20%	GULF					SELL	48.25	0	0.0%	7.6	0.37	364	47.7	5.0	1.2	48.32	48.81	50.11	51.55	51.24	-0.99	-0.98	-0.01	23.77	24.31	35.7	GULF				
21%	GUNKUL					WBUY	3.42	-0.02	-0.6%	13.9	0.46	47	10.3	2.1	3.5	3.43	3.48	3.64	4.02	4.57	-0.12	-0.12	0.00	28.85	25.54	37.6	GUNKUL				
54%	HANA					BUY	41	0	0.0%	15.9	1.42	673	16.5	1.4	2.4	40.58	40.35	42.04	46.90	49.24	-0.87	-1.36	0.48	55.8	43.96	44.72	HANA				
22%	HMPRO					WBUY	14	-0.2	-1.4%	7.8	0.71	109	29.6	7.2	2.7	14.14	14.19	14.21	14.31	14.36	-0.02	0.01	-0.03	40.28	51.7	42.33	HMPRO				
17%	INTUCH					WBUY	72	-0.25	-0.3%	2.3	0.53	165	21.7	6.8	6.5	72.60	73.24	73.94	73.94	73.57	-0.68	-0.46	-0.22	23.05	28.12	38.82	INTUCH				
21%	IRPC					SELL	2.28	-0.02	-0.9%	22.0	0.40	50	N/A	0.6	3.0	2.29	2.31	2.38	2.60	2.91	-0.04	-0.04	0.00	32.05	31.22	38.77	IRPC				
10%	IVL					WBUY	32.5	-1	-3.0%	5.1	0.37	167	10.5	1.0	4.8	32.99	33.17	33.57	35.44	38.67	-0.27	-0.24	-0.03	37.86	39.63	41.04	IVL				
23%	JAS					SELL	1.42	0.03	2.2%	4.4	0.35	6	N/A	7.6	N/A	1.42	1.47	1.64	1.92	2.27	-0.12	-0.13	0.01	33.62	32.83	33.5	JAS				
74%	JMART	☺			☺	SBUY	20.1	0.1	0.5%	6.6	0.39	132	24.8	1.5	5.5	19.84	19.66	20.03	24.77	34.16	-0.08	-0.24	0.16	67.61	59.81	49.62	JMART				
29%	JMT					SELL	41.5	0	0.0%	5.7	0.93	236	33.1	2.3	2.6	41.93	41.80	41.81	46.20	54.99	0.19	0.16	0.03	76.65	80.72	48.25	JMT				
78%	KBANK	☺				SBUY	135	-1	-0.7%	4.8	0.44	644	9.1	0.6	2.9	134.69	134.08	132.89	135.04	139.95	1.05	0.99	0.06	72.16	71.19	55.76	KBANK				
49%	KCE					ACCUMULATE	38.5	0.25	0.7%	11.1	1.42	435	21.8	3.3	4.2	38.05	37.95	3													

TradeMap 6.0 | Quantamental Strategy | SET100I Constituents 1H23

Thursday, May 25, 2023 12:30 PM

All data updated to close of morning/afternoon session *

Bulls = 23 Boars = 29 Bears = 48

MarTA Score	Stock	Thematic Believability Scan					Action	Close (Bt)	Change	Chg (%)	Volume (m)	Vol/5DAvg (x)	Turnover (Bt m)	Valuation Metrics			Exponential Moving Average					MACD	Signal	MACDH	Slow Stochastic		RSI	Stock
		Value	Growth	Turnaround	Dividend	Specialty								P/E	P/B	D/P	5D	10D	25D	75D	200D				%K	%D		
15%	KTC						REDUCE	53	-1	-1.9%	2.4	0.58	127	19.3	4.2	2.1	54.35	54.72	54.68	55.41	57.04	-0.01	0.25	-0.25	48.96	67.16	41.45	KTC
19%	LH						WBUY	8.7	0	0.0%	11.4	0.31	99	13.4	2.0	6.9	8.71	8.81	9.12	9.44	9.37	-0.23	-0.25	0.02	19.42	15.88	30.69	LH
33%	MEGA						ACCUMULATE	39	0.5	1.3%	0.8	0.26	32	16.1	3.7	4.2	38.95	39.30	40.45	43.10	45.34	-0.80	-0.83	0.03	30.3	28.83	40.12	MEGA
100%	MINT					☺	BUY	33.75	0.25	0.7%	13.4	0.72	450	25.8	2.2	0.7	33.41	33.13	32.67	32.40	32.01	0.37	0.81	0.07	72.82	66.81	60.41	MINT
100%	MTC	☺					SBUY	40.25	0.25	0.6%	7.8	0.75	314	17.7	2.8	2.4	39.70	39.11	37.71	36.56	38.95	1.04	1.00	0.05	89.03	86.09	69.03	MTC
82%	NEX		☺				BUY	13.6	-0.1	-0.7%	14.5	0.98	201	54.2	7.1	N/A	13.40	12.98	12.65	13.88	15.48	0.41	0.25	0.16	77.78	71.01	61.39	NEX
36%	ONEE						ACCUMULATE	4.92	0	0.0%	13.4	0.75	66	21.7	1.6	5.7	4.88	4.90	5.15	6.10	7.65	-0.14	-0.18	0.03	37.4	26.57	39.87	ONEE
9%	OR						REDUCE	20.7	-0.4	-1.9%	12.7	0.59	263	26.7	2.4	2.4	21.11	21.48	21.74	22.02	23.30	-0.29	-0.12	-0.16	22.16	32.78	35.31	OR
18%	ORI						WBUY	10.6	-0.1	-0.9%	4.1	0.65	44	6.9	1.4	6.7	10.62	10.75	11.12	11.43	11.20	-0.28	-0.28	0.00	28.27	24.59	34.74	ORI
28%	OSP						REDUCE	29.5	-0.25	-0.8%	6.4	0.97	188	45.6	4.6	3.0	29.94	30.08	30.01	29.98	30.25	0.05	0.16	-0.12	40.41	53.88	43.78	OSP
92%	PLANB					☺	BUY	8.85	-0.1	-1.1%	2.4	0.24	21	52.4	4.8	0.8	8.80	8.74	8.64	8.58	8.14	0.09	0.08	0.01	78.72	78.26	56.44	PLANB
7%	PSL						WBUY	10.2	-0.4	-3.8%	4.7	0.58	48	4.6	1.0	16.5	10.50	10.84	11.76	13.30	14.75	-0.66	-0.65	-0.01	11.93	11.38	24.96	PSL
21%	PTG						REDUCE	12.3	-0.1	-0.8%	5.9	0.24	73	19.7	2.5	3.2	12.37	12.64	13.07	13.54	14.06	-0.36	-0.30	-0.06	30.56	31.5	36.76	PTG
36%	PTT						ACCUMULATE	31.25	-0.25	-0.8%	18.7	0.61	589	9.6	0.8	6.4	31.42	31.49	31.44	31.73	33.16	0.02	0.08	-0.06	52.65	60.27	46.81	PTT
63%	PTTEP						BUY	150	0	0.0%	5.3	1.01	788	7.5	1.2	6.2	148.95	148.52	149.57	154.20	157.97	-0.56	-1.07	0.51	71.52	56.14	50.59	PTTEP
8%	PTTGC						SELL	36.5	-1	-2.7%	19.6	0.86	715	N/A	0.6	2.7	37.16	37.88	39.88	43.33	45.91	-1.43	-1.42	-0.01	21.12	20.04	29.77	PTTGC
16%	QH						WBUY	2.28	-0.02	-0.9%	0.7	0.06	2	10.3	0.9	6.1	2.29	2.30	2.34	2.35	2.31	-0.03	-0.03	0.00	34.4	30.3	38.04	QH
17%	RATCH						WBUY	36.25	-0.25	-0.7%	0.4	0.11	14	14.1	0.8	4.4	36.53	36.88	37.57	39.00	40.33	-0.53	-0.46	-0.07	28.67	27.79	34	RATCH
8%	RBF						SELL	9.95	-0.15	-1.5%	3.3	0.47	33	43.3	4.5	1.0	10.09	10.24	10.55	11.41	12.68	-0.22	-0.18	-0.03	25.03	33.78	37.96	RBF
45%	RCL						ACCUMULATE	24.5	-0.2	-0.8%	1.3	0.50	31	1.2	0.5	28.3	24.37	24.36	24.99	27.15	30.78	-0.35	-0.48	0.13	57.97	44.81	43.94	RCL
93%	SABUY	☺					SBUY	12.3	-0.1	-0.8%	3.8	0.17	47	13.8	2.1	1.3	12.22	11.90	11.46	11.59	13.31	0.40	0.31	0.09	86.5	87.97	60.47	SABUY
49%	SAWAD						ACCUMULATE	54.5	0	0.0%	4.7	0.51	254	16.1	2.8	3.3	54.28	54.77	55.16	53.89	52.58	-0.51	-0.33	-0.18	34.91	34.58	47.62	SAWAD
24%	SCB						WBUY	102.5	-1	-1.0%	4.8	0.51	492	9.1	0.7	6.5	103.13	103.54	103.66	103.69	105.46	-0.22	0.00	-0.22	26.36	33.56	44.99	SCB
55%	SCC						BUY	330	-6	-1.8%	1.3	0.86	416	13.9	1.0	2.4	334.45	334.05	328.66	327.60	338.49	3.88	4.96	-1.08	62.65	82.07	52.61	SCC
5%	SCGP						SELL	40.75	-1	-2.4%	6.7	0.98	274	33.4	1.8	1.4	41.86	42.55	43.68	47.04	51.20	-0.82	-0.62	-0.20	21.47	31.21	26.02	SCGP
18%	SINGER						SELL	11.6	0	0.0%	4.0	0.24	47	N/A	0.6	4.9	11.62	11.88	13.30	18.16	27.12	-0.89	-1.02	0.13	31.66	29.26	34.09	SINGER
19%	SIRI						WBUY	1.74	-0.02	-1.1%	54.2	0.44	95	5.0	0.6	8.2	1.76	1.78	1.81	1.78	1.61	-0.03	-0.02	-0.01	32.74	37.08	40.5	SIRI
20%	SJWD						REDUCE	17.7	0	0.0%	0.4	0.25	8	52.6	1.5	2.5	17.96	18.12	18.44	19.10	18.88	-0.22	-0.19	-0.04	45.89	52.01	36.62	SJWD
25%	SPALI						WBUY	20.6	-0.2	-1.0%	2.0	0.36	41	5.0	0.9	7.0	20.56	20.64	21.10	21.96	22.01	-0.30	-0.35	0.05	38.93	30.88	41.43	SPALI
46%	SPRC						ACCUMULATE	9	-0.05	-0.6%	8.7	0.69	80	10.9	1.0	12.3	8.88	8.91	9.34	10.14	10.67	-0.28	-0.36	0.08	37.57	25.21	41.2	SPRC
16%	STA						WBUY	18.8	-0.2	-1.1%	1.7	0.60	32	8.2	0.6	10.5	18.91	19.04	19.75	20.95	21.96	-0.46	-0.54	0.08	31.53	27.78	36.6	STA
53%	STGT						WSELL	9.3	0.1	1.1%	1.7	0.53	16	36.0	0.7	8.2	9.19	9.18	9.37	9.96	12.44	-0.10	-0.15	0.05	39.12	29.86	47.48	STGT
92%	TCAP	☺				☺	SBUY	50	-0.5	-1.0%	1.6	0.47	82	9.2	0.8	6.1	49.80	48.85	47.05	45.01	42.86	1.44	1.28	0.17	94.19	94.59	73.05	TCAP
16%	THANI						REDUCE	3.48	-0.04	-1.1%	3.6	0.35	13	11.4	1.6	4.8	3.50	3.53	3.60	3.75	3.97	-0.05	-0.05	-0.01	39.58	37.34	39.1	THANI
34%	THG						REDUCE	67.75	-0.25	-0.4%	0.4	0.66	24	44.8	5.7	1.3	68.02	68.05	68.06	68.25	66.33	0.02	0.04	-0.03	60.96	67.26	42.41	THG
100%	TIDLOR	☺					SBUY	27	0.5	1.9%	10.4	0.44	279	20.4	2.8	1.0	26.16	25.63	24.51	23.92	24.94	0.87	0.81	0.06	86.03	81.5	68.75	TIDLOR
95%	TIPH					☺	BUY	44.5	0	0.0%	0.2	0.27	9	22.5	2.8	5.7	43.88	43.16	42.20	43.90	48.31	0.92	0.73	0.19	92.61	92.13	67.8	TIPH
80%	TISCO	☺				☺	SBUY	96.25	0	0.0%	2.8	0.83	268	10.7	1.7	8.1	95.69	94.99	95.05	97.30	97.20	0.32	-0.07	0.40	90.28	85.68	56.72	TISCO
47%	TOP						ACCUMULATE	46.5	-0.25	-0.5%	3.9	0.42	180	3.5	0.7	7.9	46.21	46.29	47.46	50.46	52.59	-0.71	-0.90	0.19	50.65	40.64	42.62	TOP
51%	TQM						HOLD	28	0.75	2.8%	0.6	0.41	18	20.7	6.0	4.4	27.89	27.97	28.70	32.42	37.36	-0.35	-0.41	0.06	64.05	66.19	44.44	TQM
16%	TRUE						SELL	6.65	-0.1	-1.5%	44.9	0.42	298	N/A	2.3	N/A	6.77	6.96	7.40	7.79	7.77	-0.34	-0.32	-0.02	21.05	20.73	34.87	TRUE
96%	TTB	☺					SBUY	1.55	0	0.0%	333.3	0.64	513	9.8	0.7	4.7	1.54	1.52	1.49	1.44	1.38	0.02	0.02	0.00	76.13	72.94	63.96	TTB
100%	TU	☺				☺	SBUY	16.1	0.1	0.6%	19.9	0.62	317	11.2	0.9	5.4	15.65	15.29	14.78	14.95	15.99	0.43	0.34	0.10	96.89	92.88	77.23	TU
74%	VGI		☺				TBUY	3.42	0.1	3.0%	12.6	0.54	43	247.7	1.3	1.1	3.32	3.29	3.41	3.81	4.22	-0.06	-0.10	0.04	70.41	52.88	49.38	VGI
62%	WHA						BUY	4.34	-0.02	-0.5%	21.9	0.27	95	16.7	2.0	3.8	4.31	4.32	4.34	4.22	3.93	-0.03	-0.03	0.01	42.73	35.98	50.04	WHA

SOURCE: Aspen Graphics, Market Trend Analytics

* SYMBOLS: 🔄=bullish volume, 📉=bearish volume, 📈=extremely overbought, 📉=extremely oversold.