



Globlex Group

25-Jul-2023

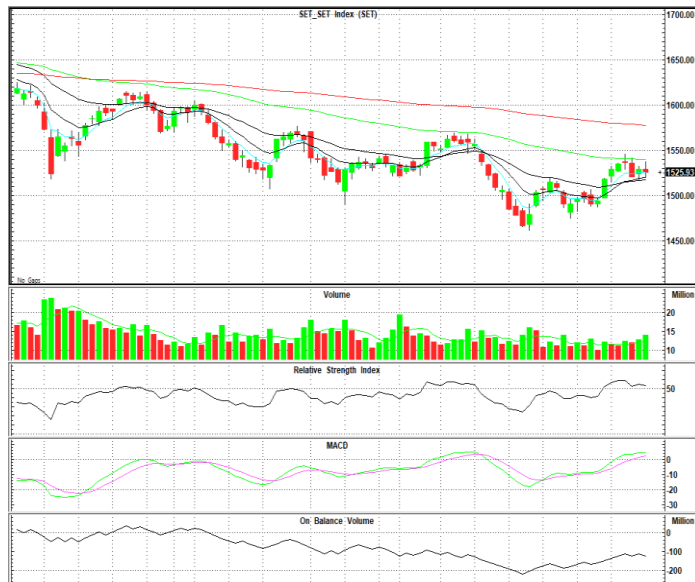
# TECHNICAL INSIGHT

By Globlex Research Department

SET	Value	แนวรับ	แนวต้าน
1523.81 (-5.44)	50653mB	1520 / 1510	1530 / 1535

ดัชนีพื้นฐานเหนือเส้น EMA 10 และ 25 วันโดยได้แรงหนุนจากหุ้นกลุ่ม ELECTRONIC สอดคล้องกับค่าสัญญาณ MACD และ RSI ที่อยู่เหนือ 0 และ 50 ทำให้มีโอกาสปรับตัวขึ้นต่อ หากไม่หลุดแนวรับ 1,520 จุดมีโอกาสปรับตัวขึ้นต่อได้

คำแนะนำ เน้นสร้างฐานเหนือ 1,520 จุดเพื่อไม่ให้เสียทรงการรีบาวด์



## หุ้นแนะนำทางเทคนิค

TKC				GUNKUL			
ราคาปิด	แนวรับ	แนวต้าน	Cut loss	ราคาปิด	แนวรับ	แนวต้าน	Cut loss
23.90	23.50	24.50 / 25.00	23.20	3.36	3.30	3.44 / 3.54	3.26



ปรับตัวขึ้นสร้างแท่งเทียนเขียวติดต่อกัน 3 วันทำการพร้อมวอลุ่มที่เพิ่มขึ้นสนับสนุน สอดคล้องกับค่าสัญญาณ MACD และ RSI ที่ชี้ขึ้นสนับสนุนทิศทาง



สร้างรูปแบบกลับตัว W Shape พร้อมวอลุ่มที่เพิ่มขึ้นติดต่อกันเป็นวันที่ 4 สอดคล้องกับค่าสัญญาณ MACD และ RSI ที่ชี้ขึ้นสนับสนุนทิศทางทำให้มีโอกาสปรับตัวขึ้นต่อได้

Technical Analyst ณัฐวุฒิ วงศ์เยาวรักษ์  
Assistant Technical Analyst วิชเรนทร์ จงยรรยง  
Assistant Technical Analyst สลักบุญ วงศ์อัครเดช  
โทร.02-672-5999 EXT.5936

Disclaimer : ข้อมูลในรายงานนี้เป็นข้อมูลที่มีการเปิดเผยต่อสาธารณะซึ่งนักลงทุนสามารถเข้าถึงได้โดยทั่วไป และเป็นข้อมูลที่เชื่อว่าน่าเชื่อถือได้ ความคิดเห็นที่ปรากฏอยู่ในรายงานนี้เป็นเพียงการนำเสนอในมุมมองของบริษัทและเป็นความคิดเห็น ณ วันที่ที่ปรากฏในรายงานเท่านั้น ซึ่งอาจเปลี่ยนแปลงได้ภายหลังวันดังกล่าว โดยบริษัทไม่จำเป็นต้องแจ้งให้สาธารณชนหรือนักลงทุนทราบ รายงานนี้จัดทำขึ้นเพื่อเผยแพร่ข้อมูลให้แก่นักลงทุนเท่านั้น บริษัทไม่รับผิดชอบต่อการนำข้อมูลหรือความคิดเห็นใดๆไปใช้ในทุกรณณ ดังนั้นนักลงทุนจึงควรใช้ดุลพินิจในการพิจารณาตัดสินใจก่อนการลงทุน นอกจากนี้ บริษัท และ/หรือ บริษัทในกลุ่มของบริษัทอาจมีส่วนเกี่ยวข้องหรือผลประโยชน์ใดๆกับบริษัทใดๆที่ถูกลกล่าวถึงในรายงานนี้ก็ได้