

25 กรกฎาคม 2566

รายงานดัชนีตลาดหุ้น

	ปิด	เปลี่ยนแปลง	%
SET index	1523.81	-5.44	-0.36
SET50	944.01	-1.21	-0.13
SET P/E		18.25	
SET P/BV		1.48	
SET Div. Yield		3.08%	
DOW	35411.24	183.55	0.52
NASDAQ	14058.87	26.06	0.19

ดัชนีชี้วัดเศรษฐกิจ/ตลาดหุ้น

	ปิด	%
เงินบาท/ดอลลาร์สหรัฐ	34.51	+0.44
ดอกเบี้ยพันธบัตรสหรัฐ 10 ปี	3.876	+7.3bps
ราคาน้ำมันเบรนท์ (US\$)	82.49	+2.26
ราคาน้ำมัน US WTI (US\$)	78.83	+2.67
ราคาน้ำมันดิบดูไบ (US\$)	82.53	+1.03
ดัชนีค่าระวางเรือ - BDI	967	-1.12
ราคาทองคำสปอต (US\$)	1,954	-0.36

มูลค่าการซื้อขาย 50,653 ล้านบาท

ล้านบาท	ซื้อ	ขาย	สุทธิ
สถาบันในประเทศ	3,085	3,620	-535
ต่างประเทศ	25,110	29,454	-4,344
รายบุคคล	18,364	13,814	4,550
บัญชีบริษัทหลักทรัพย์	4,094	3,765	329

มูลค่าการซื้อขายสูงสุด รายอุตสาหกรรม

	ล้านบาท	%	% of total
Bank	18,916	-1.2	37.3
Energy	7,997	-0.1	15.8
Prop	2,387	-1.0	4.7
Fin	2,325	-1.6	4.6
Ict	2,117	-0.5	4.2

มูลค่าการซื้อขายสูงสุด รายหลักทรัพย์

	ปิด (บาท)	%	ล้านบาท
KBANK	124.50	-3.5	9,632
BBL	168	2.1	2,532
SCB	107.50	-2.7	2,511
KKP	55.75	-7.9	1,623
KTB	20.20	-	1,611

ทิศทางตลาดหุ้นวันนี้

(ภัทพงศ์ ไชยสุภกรกุล เลขทะเบียนฯ: 19838)

ริบาวด์แต่ไม่น่าแรง ก่อนผันผวนต่อตามข่าวการเมือง

ฝ่ายวิจัย KGI ประเมิน SET Index วันอังคาร ริบาวด์แต่ไม่น่าแรง ก่อนผันผวนต่อ... หลังจากเมื่อวานนี้ ตลาดหุ้นไทยปิดลบ 0.36% (อ่อนแอกว่าที่เราคาด) เพราะ i) หุ่นธนาคารใหญ่ยังเผชิญแรงขายต่อเนื่อง หลังตลาดกังวลหนี้เสีย และการตั้งสำรองสูง (แต่หุ้นเด่นที่เราเลือกอย่าง BBL* ยังคงโดดเด่น) ii) ความไม่แน่นอนทางการเมืองสูงขึ้น เมื่อวานปลาย ผู้ตรวจการแผ่นดินยื่นเรื่องยุติเสนอชื่อนายกฯ ช้า ให้ศาลรัฐธรรมนูญพิจารณา... สำหรับในวันนี้ ปัจจัยโดยรวมเป็นบวกเล็กน้อย i) ตลาดหุ้นสหรัฐฯ ยังคงแกว่งตัวขึ้น สะท้อนความมั่นใจของตลาดว่า ธ.กลางสหรัฐฯ จะปรับขึ้นดอกเบี้ยในการประชุม 25-26 ก.ค. อีก 0.25% เป็นรอบสุดท้ายและยุติการปรับขึ้นดอกเบี้ย หลังจากสหรัฐฯ รายงานดัชนี flash composite PMI เดือน ก.ค. ที่ 52.0 ต่ำกว่าที่ตลาดคาดที่ 52.6 ii) ราคาน้ำมันดิบ WTI บวกต่ออีก 2.67% สูงระดับสูงสุดในรอบ 3 เดือน หลังจากเมื่อวานนี้ทางการจีนแถลงเตรียมกระตุ้นการลงทุนในโครงสร้างพื้นฐาน (ภาพรวมเป็นไปตามที่ทีมเรามอง คือจีนทยอยออกข่าวกระตุ้นเศรษฐกิจเป็นระยะๆ) และน่าจะหนุนให้หุ้นกลุ่มพลังงานนำดัชนีฯ ขึ้นในวันนี้นะ... อย่างไรก็ตาม ประเด็นการเมืองยังไม่ชัดเจน โดยเฉพาะอย่างยิ่งการนัดโหวตนายกฯ วันที่ 27 ก.ค. นี้ ก็ยังไม่มีความแน่นอนว่าจะเกิดขึ้นหรือจะต้องเลื่อนออกไปอีก น่าจะทำให้ SET Index ขึ้นตัวไม่แรงมากนักในวันนี้

หุ้นเด่นวันนี้ ตามปัจจัยพื้นฐาน

(สุทธิติ ภิรธรรมรัตน์ เลขทะเบียนฯ: 28668)

เก็งกำไร TOP*, BCH*, MENA

- **TOP*** (เป้าพื้นฐาน 62 บาท) 1) ประเมินแนวรับ 48 บาท / แนวต้าน 49 บาท กรณี Break กรอบแนวต้านนี้ได้ ประเมินแนวต้านถัดไป +/-51.5 บาท (Stop loss 46 บาท) 2) ประเมิน Sentiment บวกจาก i) ค่าการกลั่นที่ฟื้นตัวเด่น และคาดยืนสูงต่อเนื่องใน 3Q66 ii) ราคาน้ำมันดิบฟื้นตัว iii) เป็นหุ้นที่ผลการดำเนินงาน Outperform กลุ่มฯ ตั้งแต่ 2Q (คาดกำไร ขณะที่หุ้นโรงกลั่นอื่น คาดจะขาดทุน) 3) ฝ่ายวิจัยฯ ประเมิน Dividend yield ปี 2566 สูงราว +5.8% / PBV ต่ำเพียง 0.68 เท่า คิดเป็นราว -1 เท่าของส่วนเบี่ยงเบนมาตรฐานในอดีต
- **BCH*** (เป้าพื้นฐาน 23 บาท) 1) ประเมินแนวรับ 17.5 บาท / แนวต้าน 18.0 บาท กรณี ยืนเหนือแนวต้านนี้ได้ ประเมินมีโอกาสทดสอบแนวต้านถัดไป +/- 18.6 บาท (Stop loss 17.1 บาท) 2) ประเมิน Sentiment บวกจากการแพร่ระบาดของโรคไข้เลือดออกขณะนี้ รวมถึงเริ่มเข้าสู่ฤดูฝนคาดจะเป็นบวกต่อรายได้ (ปัจจัยฤดูกาล) 3) ฝ่ายวิจัยฯ คาดกำไร 2Q66 = 277 ล้านบาท ฟื้นตัว +9% QoQ และคาดจะเห็นการฟื้นตัวแบบ YoY ใน 2H66 (ฐานต่ำปีก่อน มีการบันทึกขาดทุนจากวัดชิ้นโมเดิร์น)
- **MENA** (เป้าพื้นฐาน 3.3 บาท) 1) ประเมินแนวรับ 1.67 บาท / แนวต้าน 1.74 - 1.78 บาท กรณี Break กรอบแนวต้านนี้ได้ ประเมินแนวต้านถัดไป +/-1.90 บาท (Stop loss 1.60 บาท) 2) ประเมินแนวโน้มผลการดำเนินงาน 2Q66 ยังทรงตัว QoQ แม้เป็น Low season เนื่องจากได้แรงหนุนจากรายได้ธุรกิจ JV (TDM) ตั้งแต่เดือน พ.ค. เพื่อขนส่งสินค้าให้กับกลุ่มตะวันออก (อาทิ ร้านซีเจมอร์) และคาดแนวโน้มผลการดำเนินงาน 2H จะโตต่อเนื่อง HoH 3) แผนการขยายสาขาของกลุ่มร้านค้าปลีกที่เป็นลูกค้าหลักอย่าง ซีเจมอร์ และ CPAXT ล่าสุดที่ยังโตต่อเนื่อง จะหนุน Sentiment การเติบโตในอนาคต 4) Forward PE ต่ำเพียง 15.4 เท่า Dividend yield +/-3%

หุ้นมีข่าว

(+) โรงกลั่นปิโตรสวนตลาด ตีमानด์ฟื้นกระตุ้นกำไร TOP* เติบโต เป้า 60 บาท รับค่าการกลั่นพุ่งพรวด 12.7% (ข่าวหุ้น) "กลุ่มโรงกลั่น" คง "ปิโตรเคมี" เด็งรับ 3 ปัจจัยบวก หลังราคาน้ำมันดิบโลกพุ่งทะลุ 80 ดอลลาร์ฯ ต่อบาร์เรล "โกลด์แมน แซคส์" ให้เป้าสิ้นปีนี้แตะ 86 ดอลลาร์ฯ ต่อบาร์เรล ขณะที่ค่าการกลั่นพุ่งพรวด 12.7% แนวโน้มยังไปต่อ แคมมาตรการกระตุ้นเศรษฐกิจเงินหนุนตีमानด์การใช้น้ำมันครึ่งปีหลังเพิ่ม ต้นรายได้ปีนี้สูงกว่าคาด ด้านโบรกเกอร์แนะเก็งกำไรหุ้นบริษัทลูกปตท. นำโดย TOP* เป้าหมาย 60 บาท PTTEP* เป้าราคา 170.65 บาท และ PTTGC* เป้า 44.71 บาท

<https://www.kgiworld.co.th>

หมายเหตุ: 1. *บริษัทอาจเป็นผู้ออกใบสำคัญแสดงสิทธิอนุพันธ์บนหลักทรัพย์นี้ / 2. เป้าพื้นฐาน หมายถึง ราคาเป้าหมายเชิงพื้นฐาน (Forecasted 12M Target price) ที่อ้างอิงจากบทวิเคราะห์ที่ปัจจัยพื้นฐานฉบับล่าสุดของฝ่ายวิจัย / 3. เป้า Consensus หมายถึง ค่าเฉลี่ยของราคาเป้าหมายเชิงพื้นฐานที่จัดทำโดย Bloomberg consensus หรือ IAA Consensus

Disclaimer

บริษัทหลักทรัพย์ เคจีไอ (ประเทศไทย) จำกัด (มหาชน) ("บริษัท") มิได้ให้การรับรองใดๆ ถึงความถูกต้องและแท้จริงของข้อมูลในเอกสารนี้ ("ข้อมูล") ดังนั้นไม่ว่าจะด้วยเหตุใดก็ตาม บริษัทฯ ขอรับผิดชอบต่อความเสียหายในรายได้ หรือผลประโยชน์ใดๆ ทั้งทางตรงและทางอ้อมที่เกิดขึ้นจากการใช้ ข้อมูล และข้อมูลนี้มิได้จัดทำขึ้นเพื่อเป็นการชักชวนหรือชี้แนะให้ซื้อขายหลักทรัพย์ใดๆ ทั้งนี้ข้อมูลถูกจัดทำขึ้นจากแหล่งข้อมูลที่เป็นปัจจุบันและ บริษัทฯ สนับสนุนสิทธิในการแก้ไขข้อความใดๆ ในเอกสารนี้โดยมิต้องบอกกล่าวล่วงหน้า

25 กรกฎาคม 2566

(+) JMT* จ้าง NPL แชนล. แจมแก้หนี้ยั่งยืนอปท. (ทันสมัย) JMT* มั่นใจเอ็นพีแอลยังสูง ท่ามกลางแบงก์ชาติ เดินหน้ามาตรการแก้หนี้ยั่งยืน ลดการเป็นหนี้เกินตัว มองเอ็นพีแอลสถาบันการเงินยังสูงนับแสนล้านบาท นำออกขายยาวถึงปี 2567 เดินหน้าทยอยประมูลเข้าพอร์ต พร้อมนำโมเดลการปรับโครงสร้างหนี้ให้สอดคล้องกับความสามารถของลูกหนี้แต่ละบุคคลมาใช้ โบรกคาดกำไร Q2 โต 23% คงเป้า 60 บาท

(+) ACE รุกชิง PPA อัมพลิต จ่อเซ็น 18 โครงการต.ค. (ทันสมัย) ACE ลุยตลาด "Private PPA" มองโอกาสเติบโตสูง เผยเซ็นสัญญาลูกค้าต่อเนื่อง เตรียมเซ็น PPA โครงการพลังงานทดแทน 18 โครงการในเดือนตุลาคมนี้ เดิมกำลังการผลิตรวม 112.73 เมกะวัตต์ มองประเทศไทยความต้องการใช้พลังงานทดแทนสูง การใช้งานรถยนต์ไฟฟ้าหนุน เดินหน้าขาย REC พร้อมต่อยอดคาร์บอนเครดิตในอนาคต

(+) PPS-สตาร์ทอัพญี่ปุ่น เปิดตัวแอปพลิเคชัน บริหารงานก่อสร้าง (ข่าวหุ้น) PPS จับมือ "อัญญากรรม" สตาร์ทอัพชั้นนำจากประเทศญี่ปุ่น เปิดตัวแอปพลิเคชันบริหารงานก่อสร้าง "KANNA" ลดขั้นตอนการทำงาน ควบคุมต้นทุน นำเข้าใช้ในทุกระบบ พร้อมเปิดตัวแทนจำหน่ายในไทย เพิ่มช่องทางสร้างรายได้โตตามเป้า 10% พร้อมรักษาอัตราการทำกำไรต่อเนื่อง

(+) CCP แผนครึ่งหลังลุยประมูลงานรัฐ แบกล็อต 1.6 พันล. (ทันสมัย) CCP เผยแนวโน้มธุรกิจช่วงครึ่งปีหลัง 2566 พอร์ตดี โตต่อเนื่อง คร่างานเมกะโปรเจกต์เพิ่ม โครงการ EEC เร่งก่อสร้าง บังคับหนุนนักลงทุนต่างชาติย้ายฐานการผลิต เดินหน้าประมูลงานรัฐ-เอกชนเพิ่ม เดิม Backlog ไม่ต่ำกว่า 1,600 ล้านบาท ต้นรายได้โตตามเป้าประมาณ 2,600 ล้านบาท ส่วน ซาลี ท็อป โอลิซิสดีส์ ไชลูชั่น คาดให้บริการ Q4/2566

หุ้นที่เคยแนะนำก่อนหน้า

- SCGP* (เป้าพื้นฐาน 42 บาท) แนวรับ 38 บาท / แนวต้าน 40 – 40.75 บาท (Stop loss 37 บาท)
- BBL* (เป้าพื้นฐาน 186 บาท) แนวรับ 166.5 บาท / แนวต้าน 168.5 - 170 บาทได้ (Stop loss 163 บาท)
- BGRIM* (เป้าพื้นฐาน 43 บาท) แนวรับ 36.5 บาท / แนวต้าน 37.5 – 39.0 บาท (Stop loss 35 บาท)
- ZEN (เป้าพื้นฐาน 16.7 บาท) แนวรับ 11.9 บาท / แนวต้าน 12.3 – 12.8 บาท (Stop loss 11.5 บาท)
- SFLEX (เป้าพื้นฐาน 6.2 บาท) แนวรับ 4.14 บาท / แนวต้าน 4.4 – 4.5 บาท (Stop loss 4.1 บาท)
- CPAXT (เป้าพื้นฐาน 44 บาท) แนวรับ 34 บาท / แนวต้าน 35.5 – 36.5 บาท (Stop loss 33 บาท)
- ADVANC* (เป้า Consensus 246.72 บาท) แนวรับ 220 บาท / แนวต้าน 225 – 230 บาท (Stop loss 218 บาท)
- BEC (เป้าพื้นฐาน 8.1 บาท) แนวรับ 8.0 บาท / แนวต้าน 8.2 – 8.35 บาท (Stop loss 7.95 บาท)
- GULF* (เป้าพื้นฐาน 60 บาท) แนวรับ 48.25 บาท / แนวต้าน 49.5 - 51 บาท (Stop loss 47.5 บาท)
- CRC* (เป้า Consensus 50.99 บาท) แนวรับ 40.5 บาท / แนวต้าน 41.5 – 42.75 บาท (Stop loss 39.5 บาท)
- BEM* (เป้า Consensus 10.83 บาท) แนวรับ 8.75 บาท / แนวต้าน 8.95 – 9.05 บาท (Stop loss 8.5 บาท)

Report ตามปัจจัยพื้นฐานวันนี้

- BCP* แนะนำ "ถือ" เป้าพื้นฐาน 40 บาท ฝ่ายวิจัยฯ คาดกำไร 2Q66 = 517 ล้านบาท (-90% YoY -81% QoQ) โดยกำไรที่คาดว่าจะลดลงเป็นผลจากค่าการกลั่นที่ลดลง ทั้งนี้ฝ่ายวิจัยฯปรับประมาณการฯ ราคาเป้าหมายขึ้นเป็น 40 บาท (เดิม 36 บาท) จาก i) การปรับประมาณการฯและราคาเป้าหมาย BCPG* ขึ้น และคาดหวัง Synergy benefit จากการรวมหุ้น ESSO* อย่างไรก็ดี Upside จำกัด จึงแนะนำเพียง "ถือ" (ปรับลงจากเดิม "ซื้อ")
- BCPG* แนะนำ "ซื้อ" เป้าพื้นฐาน 11.3 บาท ฝ่ายวิจัยฯ คาดกำไร 2Q66 = 266 ล้านบาท (-48% QoQ -20% YoY) คาดหวังดีลการซื้อโรงไฟฟ้าใหม่จะหนุนผลการดำเนินงานในอนาคตได้ คงคำแนะนำ "ซื้อ"
- BCH* แนะนำ "ซื้อ" เป้าพื้นฐาน 23 บาท ฝ่ายวิจัยฯ คาดกำไร 2Q66 = 277 ล้านบาท (-76% YoY +9% QoQ) และคาดแนวโน้มผลการดำเนินงาน 2H66 จะโตแกร่งต่อเนื่อง
- AU แนะนำ "ซื้อ" เป้าพื้นฐาน 11.3 บาท ฝ่ายวิจัยฯ คาดกำไร 2Q66 = 39 ล้านบาท (+13% YoY, +14% QoQ) เริ่มเห็นการฟื้นตัวจากยอดขายและอัตรากำไรที่ฟื้นตัวขึ้น อย่างไรก็ตามดีฝ่ายวิจัยฯปรับลดประมาณการฯทั้งปีลง จากการปรับลดสมมติฐานรายจ่าย SG&A และปรับลดสมมติฐานอัตรากำไรขั้นต้นลง ราคาเป้าหมายใหม่ 11.3 บาท (เดิม 12.7 บาท) ยังคงแนะนำ "ซื้อ"

<https://www.kgiworld.co.th>

หมายเหตุ: 1. *บริษัทอาจเป็นผู้ถือใบสำคัญแสดงสิทธิอนุพันธ์บนหลักทรัพย์นี้ / 2. เป้าพื้นฐาน หมายถึง ราคาเป้าหมายเชิงพื้นฐาน (Forecasted 12M Target price) ที่อ้างอิงจากบทวิเคราะห์ปัจจัยพื้นฐานฉบับล่าสุดของฝ่ายวิจัยฯ / 3. เป้า Consensus หมายถึง ค่าเฉลี่ยของราคาเป้าหมายเชิงพื้นฐานที่จัดทำโดย Bloomberg consensus หรือ IAA Consensus

Disclaimer

บริษัทหลักทรัพย์ เคจีไอ (ประเทศไทย) จำกัด (มหาชน) ("บริษัท") มิได้ให้การรับรองใดๆ ถึงความถูกต้องและแท้จริงของข้อมูลในเอกสารนี้ ("ข้อมูล") ดังนั้นไม่ว่าจะด้วยเหตุใดก็ตาม บริษัทไม่ขอรับผิดชอบต่อความเสียหายในรายได้ หรือผลประโยชน์ใดๆ ทั้งทางตรงและทางอ้อมที่เกิดขึ้นจากการใช้ ข้อมูล และข้อมูลนี้มิได้จัดทำขึ้นเพื่อเป็นการชักชวนหรือชี้แนะให้ซื้อขายหลักทรัพย์ใดๆ ทั้งนี้ข้อมูลถูกจัดทำขึ้นจากแหล่งข้อมูลที่เป็นปัจจุบันและ บริษัทสงวนสิทธิในการแก้ไขข้อความใดๆ ในเอกสารนี้โดยมิต้องบอกกล่าวล่วงหน้า

มุมมอง SET Index (Morning Session 25-July-23)

กลยุทธ์ฟังกส์ ปาทานCMT®

โทร 66.2658.8888 ต่อ 8843

อีเมล kritsapongp@kgi.co.th



SET Index: แนว Sideway ในกรอบ 1517-1536

SET Index: ปิด 1523.81, -5.44 จุด, -0.36%, มูลค่าการซื้อขาย 5.07 หมื่นล้านบาท

SET Index เมื่อวานนี้: ดัชนีปรับตัวลง โดยมีแรงขายเด่นหุ้นกลุ่มธนาคาร และขนส่ง

SET Index เชาี้: แนว Sideway ในกรอบ 1517-1536 เนื่องจากช่วงเปิดตลาดดัชนียังคงมีแรงซื้อที่ต่อเนื่องจากวันศุกร์ที่ผ่านมาโดยขึ้นไปทำ High ที่ 1536.43 แต่ในช่วงบ่ายมีแรงขายทำกำไรระยะสั้นออกมา ทำให้ดัชนีปรับตัวลง ภาพจึงเป็นการแกว่ง Sideway ในกรอบ วันนี้แนะนำให้ใช้กรอบการแกว่ง 1517-1536 โดยหากดัชนียังย่อไม่หลุด 1517-1520 คาดจะยังมีโอกาสแกว่งขึ้นทดสอบแนวต้าน 1536 และแนวต้านสั้น Downtrend ที่ 1542 ที่บริเวณแนวต้านดังกล่าวมองเป็นโอกาสขายทำกำไรระยะสั้น แต่หากหลุด 1517 คาดจะพักฐานลงทดสอบแนวรับสั้น Uptrend บริเวณ 1510

แนวรับ 1510 / 1517

แนวต้าน 1536 / 1542

กลยุทธ์การลงทุน

มีหุ้น: จังหวะ Rebound เป็นโอกาสขายทำกำไรที่แนวต้าน 1536 หรือ 1542

ไม่มีหุ้น: หากดัชนีอ่อนตัวไม่หลุดแนวรับบริเวณ 1517-1520 อาจใช้จังหวะซื้อ เพื่อเก็งกำไรภายในวันไปที่แนวต้าน 1536 หรือ 1542

<https://www.kgiworld.co.th>

หมายเหตุ: 1. *บริษัทอาจเป็นผู้ออกใบสำคัญแสดงสิทธิอนุพันธ์บนหลักทรัพย์นี้ / 2. เป้าพื้นฐาน หมายถึง ราคาเป้าหมายเชิงพื้นฐาน (Forecasted 12M Target price) ที่อ้างอิงจากบทวิเคราะห์ปัจจัยพื้นฐานฉบับล่าสุดของฝ่ายวิจัย / 3. เป้า Consensus หมายถึง ค่าเฉลี่ยของราคาเป้าหมายเชิงพื้นฐานที่จัดทำโดย Bloomberg consensus หรือ IAA Consensus

Disclaimer

บริษัทหลักทรัพย์ เคจีไอ (ประเทศไทย) จำกัด (มหาชน) ("บริษัท") มิได้ให้การรับรองใดๆ ถึงความถูกต้องและแท้จริงของข้อมูลในเอกสารนี้ ("ข้อมูล") ดังนั้นไม่ว่าจะด้วยเหตุใดก็ตาม บริษัทไม่ขอรับผิดชอบต่อความเสียหายในรายได้ หรือผลประโยชน์ใดๆ ทั้งทางตรงและทางอ้อมที่เกิดขึ้นจากการใช้ ข้อมูล และข้อมูลนี้มิได้จัดทำขึ้นเพื่อเป็นการชักชวนหรือแนะนำให้ซื้อขายหลักทรัพย์ใดๆ ทั้งนี้ข้อมูลถูกจัดทำขึ้นจากแหล่งข้อมูลที่เป็นปัจจุบันและ บริษัทสงวนสิทธิในการแก้ไขข้อความใดๆ ในเอกสารนี้โดยมิต้องออกกล่าวอ้างหน้า

หุ้นเด่นทางเทคนิค

กลยุทธ์ฟงส์ ปาทานCMT®
โทร 66.2658.8888 ต่อ 8843
อีเมล krittapongp@kgi.co.th



TOP*

แนวรับ 47.00-48.00

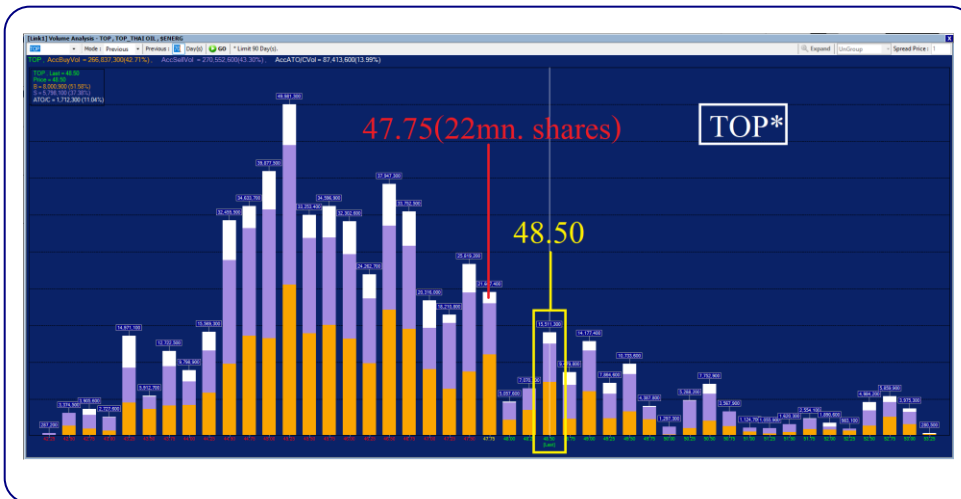
แนวต้าน 50.00 / 51.50

ตัดขาดทุน 46.50

TOP* กราฟรายวัน

ราคา Break เส้น Downtrend และ Neckline การกลับตัวขึ้นแบบ Triple Bottom ประกอบกับเกิดสัญญาณบวกจากเส้น MACD ที่ยังคงอยู่เหนือเส้น Signal มองว่าน่าเก็งกำไรในระยะสั้น เพื่อคาดหวังการปรับตัวขึ้น

Volume Analysis



ที่ราคาเปิด 48.50 มองว่าน่าซื้อเพราะราคาได้ผ่านแนวต้านที่ 47.75 ซึ่งมีปริมาณการซื้อขายประมาณ 22 ล้านหุ้น โดยหลังจากนั้นแนวต้าน ปริมาณการซื้อขายลดลงเหลือเฉลี่ยประมาณ 4 ล้านหุ้นต่อแท่งถือว่าแนวต้านปริมาณการซื้อขายลดไปกว่า 82% จึงคาดว่าราคาจะปรับตัวขึ้นค่อนข้างง่าย

กลยุทธ์การลงทุน

คำแนะนำ: ซื้อเก็งกำไรที่แนวรับ 47.00-48.00 คาดหวังการขึ้นทดสอบแนวต้านระยะสั้นที่ 50.00 หรือ 51.50 ตัดขาดทุนเมื่อหลุด 46.50

<https://www.kgieworld.co.th>

หมายเหตุ: 1. *บริษัทอาจเป็นผู้ถือครองหุ้นสำคัญแสดงสิทธิออกพันธบัตรหลักทรัพย์นี้ / 2. เป้าพื้นฐาน หมายถึง ราคาเป้าหมายเชิงพื้นฐาน (Forecasted 12M Target price) ที่อ้างอิงจากบทวิเคราะห์ที่ปัจจัยพื้นฐานฉบับล่าสุดของฝ่ายวิจัย / 3. เป้า Consensus หมายถึง ค่าเฉลี่ยของราคาเป้าหมายเชิงพื้นฐานที่จัดทำโดย Bloomberg consensus หรือ IAA Consensus

Disclaimer

บริษัทหลักทรัพย์ เคจีไอ (ประเทศไทย) จำกัด (มหาชน) ("บริษัท") มิได้ให้การรับรองใดๆ ถึงความถูกต้องและแท้จริงของข้อมูลในเอกสารนี้ ("ข้อมูล") ดังนั้นไม่ว่าจะด้วยเหตุใดก็ตาม บริษัทไม่ขอรับผิดชอบต่อความเสียหายในรายได้ หรือผลประโยชน์ใดๆ ทั้งทางตรงและทางอ้อมที่เกิดขึ้นจากการใช้ ข้อมูล และข้อมูลนี้มีได้จัดทำขึ้นเพื่อเป็นการชักชวนหรือชี้แนะให้ซื้อขายหลักทรัพย์ใดๆ ทั้งนี้ข้อมูลถูกจัดทำขึ้นจากแหล่งข้อมูลที่เป็นปัจจุบันและ บริษัทสงวนสิทธิในการแก้ไขข้อความใดๆ ในเอกสารนี้โดยมิต้องออกกล่าวอ้างหน้า

หุ้นเด่นทางเทคนิค

กลยุทธ์ฟงส์ ปาทานCMT®
โทร 66.2658.8888 ต่อ 8843
อีเมล kraitsapong@kgi.co.th

แนวโน้มราคา



BBL*

แนวรับ 164.00-167.00

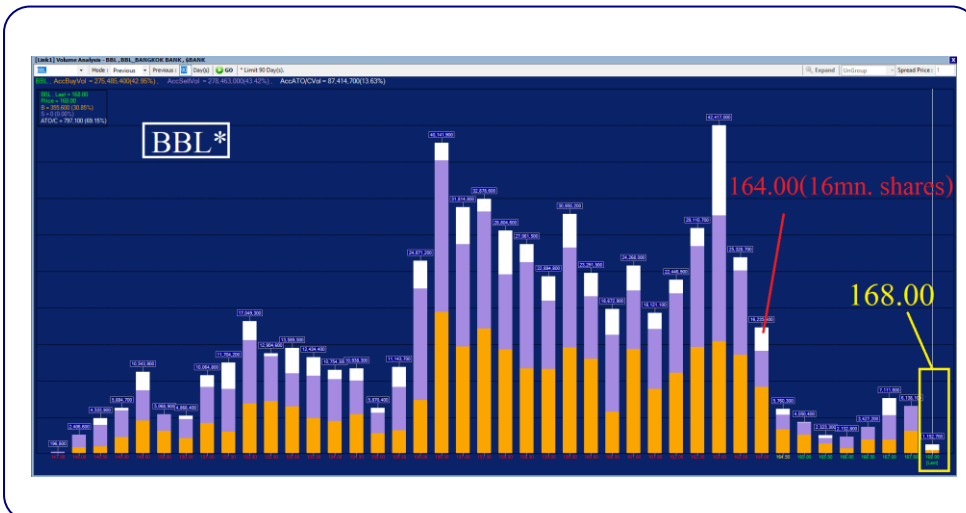
แนวต้าน 173.00 / 178.00

ตัดขาดทุน 163.00

BBL* กราฟรายวัน

ราคาปรับตัวขึ้นจากแนวรับ 164.50 คาดปรับตัวขึ้นต่อตามกรอบ Uptrend Channel ประกอบกับเกิดสัญญาณบวกจากเส้น MACD ที่ยังคงอยู่เหนือเส้น Signal มองว่าน่าจะกำไรในระยะสั้น เพื่อคาดหวังการปรับตัวขึ้น

Volume Analysis



ที่ราคาเปิด 168.00 มองว่าน่าซื้อเพราะราคาได้ผ่านแนวต้านที่ 164.00 ซึ่งมีปริมาณการซื้อขายประมาณ 16 ล้านหุ้น โดยหลังจากนั้นแนวต้าน ปริมาณการซื้อขายลดลงเหลือเฉลี่ยประมาณ 3.5 ล้านหุ้นต่อแท่งถือว่าแนวต้านปริมาณการซื้อขายลดไปกว่า 78% จึงคาดว่าราคาจะปรับตัวขึ้นต่อได้ง่าย

กลยุทธ์การลงทุน

คำแนะนำ: ซื้อเก็งกำไรที่แนวรับ 164.00-167.00 คาดหวังการขึ้นทดสอบแนวต้านระยะสั้นที่ 173.00 หรือ 178.00 ตัดขาดทุนเมื่อหลุด 163.00

<https://www.kgiworld.co.th>

หมายเหตุ: 1. *บริษัทอาจเป็นผู้ถือครองหุ้นสำคัญแสดงสิทธิออกพันธบัตรหลักทรัพย์นี้ / 2. เป้าพื้นฐาน หมายถึง ราคาเป้าหมายเชิงพื้นฐาน (Forecasted 12M Target price) ที่อ้างอิงจากทวิเคราะห์ปัจจัยพื้นฐานฉบับล่าสุดของฝ่ายวิจัยฯ / 3. เป้า Consensus หมายถึง ค่าเฉลี่ยของราคาเป้าหมายเชิงพื้นฐานที่จัดทำโดย Bloomberg consensus หรือ IAA Consensus

Disclaimer

บริษัทหลักทรัพย์ เคจีไอ (ประเทศไทย) จำกัด (มหาชน) ("บริษัท") มิได้ให้การรับรองใดๆ ถึงความถูกต้องและแท้จริงของข้อมูลในเอกสารนี้ ("ข้อมูล") ดังนั้นไม่ว่าจะด้วยเหตุใดก็ตาม บริษัทไม่ขอรับผิดชอบต่อความเสียหายในรายได้ หรือผลประโยชน์ใดๆ ทั้งทางตรงและทางอ้อมที่เกิดขึ้นจากการใช้ ข้อมูล และข้อมูลนี้มีได้จัดทำขึ้นเพื่อเป็นการชักชวนหรือชี้แนะให้ซื้อขายหลักทรัพย์ใดๆ ทั้งนี้ข้อมูลถูกจัดทำขึ้นจากแหล่งข้อมูลที่เป็นปัจจุบันและ บริษัทสงวนสิทธิในการแก้ไขข้อความใดๆ ในเอกสารนี้โดยมิต้องออกกล่าวอ้างหน้า

กลยุทธ์หุ้นที่เคยแนะนำ

กลยุทธ์ฟังกส์ ปาทานCMT®
 โทร 66.2658.8888 คอ 8843
 อีเมล krittapongp@kgi.co.th

ชื่อหุ้น	คำแนะนำ	ราคาค้นทุน	แนวรับ	แนวต้าน	Stop Loss	Trailing Stop	วันที่แนะนำ
KLINIQ	ถือ	39.00	37.50-38.50	40.00/41.00	37.00		24-Jul-23
BCP*	ถือ	37.75	36.50-37.50	38.75/40.00	36.00		24-Jul-23
WHA*	ถือ	4.90	4.74-4.84	4.96/5.10	4.70		24-Jul-23
SIRI*	ตัดขาดทุน	2.00	-	-	1.94		21-Jul-23
TTB*	ถือ	1.65	1.65	1.72/1.75		1.66	21-Jul-23
AP*	ถือ	11.90	11.50-11.80	12.00/12.40	11.40		21-Jul-23
SPALI*	ถือ	21.60	21.00-21.50	22.30/23.00	20.80		20-Jul-23
SJWD*	ถือ	16.50	16.00-16.20	17.00/17.50	15.80		20-Jul-23
PLANB*	ถือ	8.50	8.30-8.50	8.70/9.00	8.20		20-Jul-23
AMATA*	ถือ	23.30	23.30	24.50/25.00		23.70	19-Jul-23
SCB*	ตัดขาดทุน	112.00	-	-	108.00		19-Jul-23
TRUE*	ถือ	7.00	6.70-6.85	7.10/7.35	6.60		19-Jul-23
CPN*	ถือ	65.75	64.00-65.50	67.50/68.75	63.00		18-Jul-23

หมายเหตุ

- กลยุทธ์หุ้นที่เคยแนะนำ คือ การติดตามคำแนะนำหุ้นเด่นทางเทคนิคที่เคยแนะนำในช่วง 5 วันที่ผ่านมา
- คำแนะนำ แบ่งเป็น 3 แบบคือ “ถือ” หมายถึง ถือหุ้นหรือคงสถานะตามเดิม, “ขายทำกำไร” หมายถึง ขายที่ราคา Trailing Stop หรือแนวต้านที่ 2, “ตัดขาดทุน” หมายถึง ขายที่ราคา Stop Loss
- ราคาค้นทุนคือ ราคาเปิดของหุ้นในวันที่แนะนำ ซึ่งเป็นเพียงราคาสมมติเพื่ออ้างอิงคำแนะนำหุ้นตัวนั้น ๆ ทั้งนี้มิได้เป็นการแนะนำให้ซื้อหุ้นที่ราคาเปิดแต่อย่างใด
- หุ้นจะถูกนำออกจากตาราง 2 กรณี ดังนี้) ปรับตัวถึงแนวต้านที่ 2 หรือ Trailing หรือ Stop Loss อย่างใดอย่างหนึ่ง ii) อยู่ในตารางเกิน 5 วันทำการ
- Trailing Stop คือ จุดของราคาที่ใช่เป็นจุดขายทำกำไรหรือขายเพื่อรักษาค้นทุน ส่วนมากจะถูกกำหนดเมื่อราคาปรับตัวขึ้นจากราคาค้นทุน
- หุ้นและคำแนะนำในตารางด้านบนเป็นเพียงแนวทางการลงทุนเท่านั้น โดยมีได้รับรองผลตอบแทนจากการลงทุนแต่อย่างใด

<https://www.kgiworld.co.th>

หมายเหตุ: 1. “บริษัทอาจเป็นผู้ถือครองหุ้นสำคัญแสดงสิทธิออกพันธบัตรหลักทรัพย์นี้ / 2. เป้าพื้นฐาน หมายถึง ราคาเป้าหมายเชิงพื้นฐาน (Forecasted 12M Target price) ที่อ้างอิงจากบทวิเคราะห์ปัจจัยพื้นฐานฉบับล่าสุดของฝ่ายวิจัยฯ / 3. เป้า Consensus หมายถึง ค่าเฉลี่ยของราคาเป้าหมายเชิงพื้นฐานที่จัดทำโดย Bloomberg consensus หรือ IAA Consensus

Disclaimer

บริษัทหลักทรัพย์ เคจีไอ (ประเทศไทย) จำกัด (มหาชน) (“บริษัท”) มิได้ให้การรับรองใดๆ ถึงความถูกต้องและแท้จริงของข้อมูลในเอกสารนี้ (“ข้อมูล”) ดังนั้นไม่ว่าจะด้วยเหตุใดก็ตาม บริษัทไม่ขอรับผิดชอบต่อความเสียหายในรายได้ หรือผลประโยชน์ใดๆ ทั้งทางตรงและทางอ้อมที่เกิดขึ้นจากการใช้ ข้อมูล และข้อมูลนี้มีได้จัดทำขึ้นเพื่อการชักชวนหรือแนะนำให้ซื้อขายหลักทรัพย์ใดๆ ทั้งนี้ข้อมูลถูกจัดทำขึ้นจากแหล่งข้อมูลที่เป็นปัจจุบันและ บริษัทสงวนสิทธิในการแก้ไขข้อความใดๆในเอกสารนี้โดยมิต้องบอกกล่าวล่วงหน้า

รายงานเอ็นวีดีอาร์ (NVDR) ประจำวัน
จำนวนหุ้นเพิ่มขึ้นสูงสุด 20 อันดับ

ชื่อหุ้น	ราคา (บาท)	จำนวนหุ้นที่ถือ (ล้านหุ้น)		เอ็นวีดีอาร์เปลี่ยนแปลง		
		21 ก.ค. 66	24 ก.ค. 66	(พันหุ้น)	มูลค่า (ล้านบาท)	(%)
TTB	1.67	5,093.74	5,181.51	87,777.1	147.26	1.7
AKS	0.01	1,058.95	1,083.55	24,594.8	0.25	2.3
GUNKUL	3.36	443.84	461.26	17,424.5	58.22	3.9
BBL	168.00	442.93	449.86	6,925.9	1,156.59	1.6
BDMS	28.75	2,055.51	2,061.24	5,734.4	166.09	0.3
IRPC	2.34	1,001.34	1,006.92	5,583.1	13.05	0.6
OR	21.20	307.16	311.43	4,264.5	91.83	1.4
TRUE	6.90	3,173.78	3,177.65	3,872.3	27.04	0.1
BANPU-W5	1.43	34.14	37.74	3,593.9	5.20	10.5
WAVE	0.17	217.36	220.56	3,202.5	0.54	1.5
MINT	31.00	604.01	606.70	2,683.1	84.44	0.4
NUSA	0.52	65.75	68.37	2,618.4	1.38	4.0
DELTA	109.00	374.33	376.68	2,349.8	254.37	0.6
HMPRO	14.10	919.84	922.19	2,348.0	33.10	0.3
PLUS	7.90	22.45	24.42	1,971.7	15.42	8.8
MTC	34.75	166.75	168.71	1,954.2	68.29	1.2
BROOK	0.40	150.70	152.19	1,490.5	0.61	1.0
PTT	34.50	1,158.99	1,160.32	1,331.0	46.34	0.1
DOHOME	9.55	39.64	40.97	1,326.4	12.78	3.3
EPG	6.65	53.75	55.02	1,272.4	8.44	2.4

มูลค่าเพิ่มขึ้นสูงสุด 20 อันดับ

ชื่อหุ้น	ราคา (บาท)	จำนวนหุ้นที่ถือ (ล้านหุ้น)		เอ็นวีดีอาร์เปลี่ยนแปลง		
		21 ก.ค. 66	24 ก.ค. 66	(พันหุ้น)	มูลค่า (ล้านบาท)	(%)
BBL	168.00	442.93	449.86	6,925.9	1,156.59	1.6
DELTA	109.00	374.33	376.68	2,349.8	254.37	0.6
BDMS	28.75	2,055.51	2,061.24	5,734.4	166.09	0.3
TTB	1.67	5,093.74	5,181.51	87,777.1	147.26	1.7
PTTEP	159.50	344.78	345.56	781.6	124.84	0.2
OR	21.20	307.16	311.43	4,264.5	91.83	1.4
MINT	31.00	604.01	606.70	2,683.1	84.44	0.4
MTC	34.75	166.75	168.71	1,954.2	68.29	1.2
GUNKUL	3.36	443.84	461.26	17,424.5	58.22	3.9
TISCO	98.00	82.45	82.97	517.6	50.62	0.6
PTT	34.50	1,158.99	1,160.32	1,331.0	46.34	0.1
INTUCH	76.00	196.71	197.26	544.9	41.63	0.3
HMPRO	14.10	919.84	922.19	2,348.0	33.10	0.3
OSP	28.75	157.71	158.80	1,087.7	31.48	0.7
JMT	37.25	68.71	69.52	808.0	30.21	1.2
TRUE	6.90	3,173.78	3,177.65	3,872.3	27.04	0.1
HANA	46.75	59.80	60.34	541.8	24.80	0.9
RATCH	37.25	125.89	126.38	485.3	18.01	0.4
NSL	22.90	12.99	13.73	734.9	16.76	5.7
AOT	71.00	685.57	685.80	230.8	16.71	0.0

ที่มา: ตลาดหลักทรัพย์ฯ และ เคจีไอ (ประเทศไทย)

หมายเหตุ: ข้อมูลผลของการสะสมอาจมีการเปลี่ยนแปลงได้ภายหลังการปรับปรุงโดยตลาดหลักทรัพย์ฯ

จำนวนหุ้นลดลงสูงสุด 20 อันดับ

ชื่อหุ้น	ราคา (บาท)	จำนวนหุ้นที่ถือ (ล้านหุ้น)		เอ็นวีดีอาร์เปลี่ยนแปลง		
		21 ก.ค. 66	24 ก.ค. 66	(พันหุ้น)	มูลค่า (ล้านบาท)	(%)
SIRI	1.94	1,900.02	1,851.10	(48,926.8)	(95.71)	(2.6)
KBANK	124.50	307.24	296.02	(11,216.5)	(1,400.80)	(3.7)
WHA	4.88	911.67	903.67	(8,005.5)	(39.10)	(0.9)
XPG	1.12	148.74	142.33	(6,408.9)	(7.27)	(4.3)
KKP	55.75	59.93	54.06	(5,866.0)	(328.46)	(9.8)
A5-W2	0.22	7.14	1.85	(5,283.4)	(1.13)	(74.0)
VGI	2.78	422.57	417.38	(5,190.4)	(14.36)	(1.2)
SCB	107.50	218.94	214.63	(4,302.4)	(461.33)	(2.0)
TOP	48.50	263.22	259.43	(3,788.4)	(183.35)	(1.4)
NCAP	3.68	30.53	26.90	(3,621.7)	(13.40)	(11.9)
BANPU	9.40	799.02	795.63	(3,384.1)	(31.42)	(0.4)
JAS	1.35	309.99	306.98	(3,014.3)	(4.09)	(1.0)
GULF	48.75	429.63	427.16	(2,468.5)	(120.17)	(0.6)
SGC	1.41	48.16	45.96	(2,202.0)	(3.14)	(4.6)
STEC	10.50	88.49	86.61	(1,877.0)	(19.38)	(2.1)
PLANB	8.35	177.27	175.40	(1,875.2)	(15.66)	(1.1)
NEX	9.90	29.81	27.95	(1,864.7)	(18.58)	(6.3)
AAI	3.04	33.29	31.51	(1,779.6)	(5.46)	(5.3)
TRC	0.39	308.41	306.64	(1,773.5)	(0.69)	(0.6)
SFLEX	4.18	30.56	28.84	(1,719.3)	(7.30)	(5.6)

มูลค่าลดลงสูงสุด 20 อันดับ

ชื่อหุ้น	ราคา (บาท)	จำนวนหุ้นที่ถือ (ล้านหุ้น)		เอ็นวีดีอาร์เปลี่ยนแปลง		
		21 ก.ค. 66	24 ก.ค. 66	(พันหุ้น)	มูลค่า (ล้านบาท)	(%)
KBANK	124.50	307.24	296.02	(11,216.5)	(1,400.80)	(3.7)
SCB	107.50	218.94	214.63	(4,302.4)	(461.33)	(2.0)
KKP	55.75	59.93	54.06	(5,866.0)	(328.46)	(9.8)
TOP	48.50	263.22	259.43	(3,788.4)	(183.35)	(1.4)
GULF	48.75	429.63	427.16	(2,468.5)	(120.17)	(0.6)
SIRI	1.94	1,900.02	1,851.10	(48,926.8)	(95.71)	(2.6)
CBG	70.00	32.05	30.84	(1,214.0)	(87.26)	(3.8)
EA	55.75	373.83	372.71	(1,115.0)	(63.24)	(0.3)
PTTGC	37.25	251.48	250.00	(1,483.7)	(55.13)	(0.6)
CPALL	63.00	1,037.85	1,037.06	(786.6)	(49.53)	(0.1)
SAWAD	46.75	129.31	128.26	(1,048.9)	(49.01)	(0.8)
IVL	33.00	469.02	467.64	(1,385.3)	(45.32)	(0.3)
WHA	4.88	911.67	903.67	(8,005.5)	(39.10)	(0.9)
CPN	64.50	320.33	319.80	(533.9)	(34.60)	(0.2)
KCE	37.75	57.44	56.55	(883.3)	(33.52)	(1.5)
BANPU	9.40	799.02	795.63	(3,384.1)	(31.42)	(0.4)
CRC	40.75	255.74	255.06	(687.5)	(28.06)	(0.3)
KTB	20.20	1,321.43	1,320.08	(1,355.0)	(25.93)	(0.1)
JMART	15.70	75.75	74.24	(1,518.6)	(23.88)	(2.0)
GPSC	55.00	74.71	74.30	(408.4)	(22.07)	(0.5)

<https://www.kgieworld.co.th>

หมายเหตุ: 1. *บริษัทอาจเป็นผู้ถือครองสำคัญแสดงสิทธิอนุพันธ์บนหลักทรัพย์นี้ / 2. เป้าพื้นฐาน หมายถึง ราคาเป้าหมายเชิงพื้นฐาน (Forecasted 12M Target price) ที่อ้างอิงจากบทวิเคราะห์ปัจจุบันของนักวิเคราะห์รายวิชา / 3. เป้า Consensus หมายถึง ค่าเฉลี่ยของราคาเป้าหมายพื้นฐานที่จัดทำโดย Bloomberg consensus หรือ IAA Consensus

Disclaimer

บริษัทหลักทรัพย์ เคจีไอ (ประเทศไทย) จำกัด (มหาชน) ("บริษัท") มิได้ให้การรับรองใดๆ ถึงความถูกต้องและแท้จริงของข้อมูลในเอกสารนี้ ("ข้อมูล") ดังนั้นไม่ว่าจะด้วยเหตุใดก็ตาม บริษัทไม่ขอรับผิดชอบต่อความเสียหายในรายได้ หรือผลประโยชน์ใดๆ ทั้งทางตรงและทางอ้อมที่เกิดขึ้นจากการใช้ ข้อมูล และข้อมูลนี้มิได้จัดทำขึ้นเพื่อการชักชวนหรือชี้แนะให้ซื้อขายหลักทรัพย์ใดๆ ทั้งนี้ข้อมูลถูกจัดทำขึ้นจากแหล่งข้อมูลที่เป็นปัจจุบันและ บริษัทสงวนสิทธิในการแก้ไขข้อความใดๆ ในเอกสารนี้โดยมิต้องออกกล่าวอ้างหน้า

รายงานหุ้นที่ถูกสั่งห้ามจำหน่าย (Silent Period) (เรียงตามวันที่สิ้นสุด)

ชื่อหุ้น	ระยะเวลาห้ามจำหน่าย		จำนวนหุ้น (ล้านหุ้น)	ร้อยละของ ทุนชำระแล้ว	ทุนชำระแล้ว (ล้านบาท)	จำนวนหุ้นห้ามจำหน่ายคงเหลือ (ล้านหุ้น)				วันแรกในแต่ละช่วงที่สามารถจำหน่ายหุ้นได้				จำนวนหุ้นที่พ้นการห้ามจำหน่ายแต่ละช่วง (ล้านหุ้น)			
	วันเริ่มต้น	วันสิ้นสุด				6M	12M	18M	24M	6M	12M	18M	24M	6M	12M	18M	24M
BBGI	17 มี.ค. 65	16 มี.ค. 66	795.00	54.98	1,446.00	795.00	596.25	Free	Free	16 ก.ย. 65	16 มี.ค. 66	16 ก.ย. 66	16 มี.ค. 67	198.75	596.25	-	-
JDF	7 เม.ย. 65	6 เม.ย. 66	330.00	55.00	600.00	330.00	247.50	Free	Free	6 ต.ค. 65	6 เม.ย. 66	6 ต.ค. 66	6 เม.ย. 67	82.50	247.50	-	-
CEYE	29 เม.ย. 65	28 เม.ย. 66	148.00	54.81	270.00	148.00	111.00	Free	Free	28 ต.ค. 65	28 เม.ย. 66	28 ต.ค. 66	28 เม.ย. 67	37.00	111.00	-	-
BIS	5 พ.ค. 65	4 พ.ค. 66	172.00	54.78	314.00	172.00	129.00	Free	Free	4 พ.ย. 65	4 พ.ค. 66	4 พ.ย. 66	4 พ.ค. 67	43.00	129.00	-	-
KCC	5 พ.ค. 65	4 พ.ค. 66	341.00	55.00	620.00	341.00	255.75	Free	Free	4 พ.ย. 65	4 พ.ค. 66	4 พ.ย. 66	4 พ.ค. 67	85.25	255.75	-	-
FTI	19 พ.ค. 65	18 พ.ค. 66	247.00	54.89	450.00	247.00	185.25	Free	Free	18 พ.ย. 65	18 พ.ค. 66	18 พ.ย. 66	18 พ.ค. 67	61.75	185.25	-	-
PLUS	20 พ.ค. 65	19 พ.ค. 66	368.00	54.93	670.00	368.00	276.00	Free	Free	19 พ.ย. 65	19 พ.ค. 66	19 พ.ย. 66	19 พ.ค. 67	92.00	276.00	-	-
STP	14 มิ.ย. 65	13 มิ.ย. 66	55.00	55.00	100.00	55.00	41.25	Free	Free	13 ธ.ค. 65	13 มิ.ย. 66	13 ธ.ค. 66	13 มิ.ย. 67	13.75	41.25	-	-
TEKA	15 มิ.ย. 65	14 มิ.ย. 66	165.00	55.00	300.00	165.00	123.75	Free	Free	14 ธ.ค. 65	14 มิ.ย. 66	14 ธ.ค. 66	14 มิ.ย. 67	41.25	123.75	-	-
BLESS	7 ก.ค. 65	6 ก.ค. 66	440.00	55.00	800.00	440.00	330.00	Free	Free	6 ม.ค. 66	6 ก.ค. 66	6 ม.ค. 67	6 ก.ค. 67	110.00	330.00	-	-
TLI	25 ก.ค. 65	24 ก.ค. 66	6,297.00	55.00	11,450.00	6,297.00	4,722.75	Free	Free	24 ม.ค. 66	24 ก.ค. 66	24 ม.ค. 67	24 ก.ค. 67	1,574.25	4,722.75	-	-
CHIC	27 ก.ค. 65	26 ก.ค. 66	748.00	55.00	1,360.00	748.00	561.00	Free	Free	26 ม.ค. 66	26 ก.ค. 66	26 ม.ค. 67	26 ก.ค. 67	187.00	561.00	-	-
YONG	2 ส.ค. 65	1 ส.ค. 66	374.00	55.00	680.00	374.00	280.50	Free	Free	1 ก.พ. 66	1 ส.ค. 66	1 ก.พ. 67	1 ส.ค. 67	93.50	280.50	-	-
TGE	19 ส.ค. 65	18 ส.ค. 66	1,210.00	55.00	2,200.00	1,210.00	907.50	Free	Free	18 ก.พ. 66	18 ส.ค. 66	18 ก.พ. 67	18 ส.ค. 67	302.50	907.50	-	-
CH	12 ก.ย. 65	11 ก.ย. 66	440.00	55.00	800.00	440.00	330.00	Free	Free	11 มี.ค. 66	11 ก.ย. 66	11 มี.ค. 67	11 ก.ย. 67	110.00	330.00	-	-
TEGH	30 ก.ย. 65	29 ก.ย. 66	594.00	55.00	1,080.00	594.00	445.50	Free	Free	29 มี.ค. 66	29 ก.ย. 66	29 มี.ค. 67	29 ก.ย. 67	148.50	445.50	-	-
2ACS	3 ต.ค. 65	2 ต.ค. 66	236.00	54.88	430.00	236.00	177.00	Free	Free	2 เม.ย. 66	2 ต.ค. 66	2 เม.ย. 67	2 ต.ค. 67	59.00	177.00	-	-
AMARC	19 ต.ค. 65	18 ต.ค. 66	231.00	55.00	420.00	231.00	173.25	Free	Free	18 เม.ย. 66	18 ต.ค. 66	18 เม.ย. 67	18 ต.ค. 67	57.75	173.25	-	-
PCC	21 ต.ค. 65	20 ต.ค. 66	674.00	54.98	1,226.00	674.00	505.50	Free	Free	20 เม.ย. 66	20 ต.ค. 66	20 เม.ย. 67	20 ต.ค. 67	168.50	505.50	-	-
ITNS	25 ต.ค. 65	24 ต.ค. 66	121.00	55.00	220.00	121.00	90.75	Free	Free	24 เม.ย. 66	24 ต.ค. 66	24 เม.ย. 67	24 ต.ค. 67	30.25	90.75	-	-
AAI	1 พ.ย. 65	31 ต.ค. 66	1,168.00	54.96	2,125.00	1,168.00	876.00	Free	Free	30 เม.ย. 66	31 ต.ค. 66	30 เม.ย. 67	31 ต.ค. 67	292.00	876.00	-	-
BTG	2 พ.ย. 65	1 พ.ย. 66	1,064.00	55.02	1,934.00	1,064.00	798.00	Free	Free	1 พ.ค. 66	1 พ.ย. 66	1 พ.ค. 67	1 พ.ย. 67	266.00	798.00	-	-
KLINIQ	7 พ.ย. 65	6 พ.ย. 66	121.00	55.00	220.00	121.00	90.75	Free	Free	6 พ.ค. 66	6 พ.ย. 66	6 พ.ค. 67	6 พ.ย. 67	30.25	90.75	-	-
POLY	16 พ.ย. 65	15 พ.ย. 66	247.00	54.89	450.00	247.00	185.25	Free	Free	15 พ.ค. 66	15 พ.ย. 66	15 พ.ค. 67	15 พ.ย. 67	61.75	185.25	-	-
KJL	22 พ.ย. 65	21 พ.ย. 66	63.00	54.31	116.00	63.00	47.25	Free	Free	21 พ.ค. 66	21 พ.ย. 66	21 พ.ค. 67	21 พ.ย. 67	15.75	47.25	-	-
AURA	29 พ.ย. 65	28 พ.ย. 66	733.00	54.95	1,334.00	733.00	549.75	Free	Free	28 พ.ค. 66	28 พ.ย. 66	28 พ.ค. 67	28 พ.ย. 67	183.25	549.75	-	-
PRI	30 พ.ย. 65	29 พ.ย. 66	176.00	55.00	320.00	176.00	132.00	Free	Free	29 พ.ค. 66	29 พ.ย. 66	29 พ.ค. 67	29 พ.ย. 67	44.00	132.00	-	-
MTW	6 ธ.ค. 65	5 ธ.ค. 66	185.00	54.90	337.00	185.00	138.75	Free	Free	5 มิ.ย. 66	5 ธ.ค. 66	5 มิ.ย. 67	5 ธ.ค. 67	46.25	138.75	-	-
UBA	7 ธ.ค. 65	6 ธ.ค. 66	330.00	55.00	600.00	330.00	247.50	Free	Free	6 มิ.ย. 66	6 ธ.ค. 66	6 มิ.ย. 67	6 ธ.ค. 67	82.50	247.50	-	-
ITC	9 ธ.ค. 65	8 ธ.ค. 66	1,650.00	55.00	3,000.00	1,650.00	1,237.50	Free	Free	8 มิ.ย. 66	8 ธ.ค. 66	8 มิ.ย. 67	8 ธ.ค. 67	412.50	1,237.50	-	-
SGC	13 ธ.ค. 65	12 ธ.ค. 66	1,798.00	54.98	3,270.00	1,798.00	1,348.50	Free	Free	12 มิ.ย. 66	12 ธ.ค. 66	12 มิ.ย. 67	12 ธ.ค. 67	449.50	1,348.50	-	-
DTCENT	15 ธ.ค. 65	14 ธ.ค. 66	662.00	54.94	1,205.00	662.00	496.50	Free	Free	14 มิ.ย. 66	14 ธ.ค. 66	14 มิ.ย. 67	14 ธ.ค. 67	165.50	496.50	-	-
SM	20 ธ.ค. 65	19 ธ.ค. 66	605.00	55.00	1,100.00	605.00	453.75	Free	Free	19 มิ.ย. 66	19 ธ.ค. 66	19 มิ.ย. 67	19 ธ.ค. 67	151.25	453.75	-	-
WARRIX	21 ธ.ค. 65	20 ธ.ค. 66	330.00	55.00	600.00	330.00	247.50	Free	Free	20 มิ.ย. 66	20 ธ.ค. 66	20 มิ.ย. 67	20 ธ.ค. 67	82.50	247.50	-	-
MOSHI	22 ธ.ค. 65	21 ธ.ค. 66	165.00	55.00	300.00	165.00	123.75	Free	Free	21 มิ.ย. 66	21 ธ.ค. 66	21 มิ.ย. 67	21 ธ.ค. 67	41.25	123.75	-	-
KTMS	23 ธ.ค. 65	22 ธ.ค. 66	165.00	55.00	300.00	165.00	123.75	Free	Free	22 มิ.ย. 66	22 ธ.ค. 66	22 มิ.ย. 67	22 ธ.ค. 67	41.25	123.75	-	-
SAF	19 ม.ค. 66	18 ม.ค. 67	165.00	55.00	300.00	165.00	123.75	Free	Free	18 ก.ค. 66	18 ม.ค. 67	18 ก.ค. 67	18 ม.ค. 68	41.25	123.75	-	-
MASTER	25 ม.ค. 66	24 ม.ค. 67	132.00	55.00	240.00	132.00	99.00	Free	Free	24 ก.ค. 66	24 ม.ค. 67	24 ก.ค. 67	24 ม.ค. 68	33.00	99.00	-	-
SVR	8 ก.พ. 66	7 ก.พ. 67	280.00	54.90	510.00	280.00	210.00	Free	Free	7 ส.ค. 66	7 ก.พ. 67	7 ส.ค. 67	7 ก.พ. 68	70.00	210.00	-	-
NTSC	9 ก.พ. 66	8 ก.พ. 67	55.00	55.00	100.00	55.00	41.25	Free	Free	8 ส.ค. 66	8 ก.พ. 67	8 ส.ค. 67	8 ก.พ. 68	13.75	41.25	-	-
MEB	14 ก.พ. 66	13 ก.พ. 67	165.00	55.00	300.00	165.00	123.75	Free	Free	13 ส.ค. 66	13 ก.พ. 67	13 ส.ค. 67	13 ก.พ. 68	41.25	123.75	-	-
PQS	15 ก.พ. 66	14 ก.พ. 67	368.00	54.93	670.00	368.00	276.00	Free	Free	14 ส.ค. 66	14 ก.พ. 67	14 ส.ค. 67	14 ก.พ. 68	92.00	276.00	-	-
BVG	17 ก.พ. 66	16 ก.พ. 67	247.00	54.89	450.00	247.00	185.25	Free	Free	16 ส.ค. 66	16 ก.พ. 67	16 ส.ค. 67	16 ก.พ. 68	61.75	185.25	-	-

ที่มา: ตลาดหลักทรัพย์ฯ และ เคจีไอ (ประเทศไทย)

<https://www.kgieworld.co.th>

หมายเหตุ: 1. *บริษัทอาจเป็นผู้ถือครองหุ้นสำคัญแสดงสิทธิของหุ้นที่บริษัทถือหุ้นนี้ / 2. เป้าพื้นฐาน หมายถึง ราคาเป้าหมายเชิงพื้นฐาน (Forecasted 12M Target price) ที่อ้างอิงจากบทวิเคราะห์ที่ปัจจัยพื้นฐานฉบับล่าสุดของฝ่ายวิจัย / 3. เป้า Consensus หมายถึง ค่าเฉลี่ยของราคาเป้าหมายเชิงพื้นฐานที่จัดทำโดย Bloomberg consensus หรือ IAA Consensus

Disclaimer

บริษัทหลักทรัพย์ เคจีไอ (ประเทศไทย) จำกัด (มหาชน) ("บริษัท") มิได้ให้การรับรองใดๆ ถึงความถูกต้องและแท้จริงของข้อมูลในเอกสารนี้ ("ข้อมูล") ดังนั้นไม่ว่าจะด้วยเหตุใดก็ตาม บริษัทไม่ขอรับผิดชอบต่อความเสียหายในรายได้ หรือผลประโยชน์ใดๆ ทั้งทางตรงและทางอ้อมที่เกิดขึ้นจากการใช้ ข้อมูล และข้อมูลนี้มิได้จัดทำขึ้นเพื่อการชักชวนหรือชี้แนะให้ซื้อขายหลักทรัพย์ใดๆ ทั้งนี้ข้อมูลถูกจัดทำขึ้นจากแหล่งข้อมูลที่เป็นปัจจุบันและ บริษัทสงวนสิทธิในการแก้ไขข้อความใดๆในเอกสารนี้โดยมิได้ออกกล่าวล่วงหน้า

รายงานการเปลี่ยนแปลงการถือครองหลักทรัพย์ของผู้บริหาร (Change of Management Holdings)

ชื่อบริษัท	ชื่อผู้บริหาร	ความสัมพันธ์*	ประเภท	จำนวน (หุ้น)				ราคา (บาท)
				ซื้อ	ขาย	รับโอน	โอนออก	
BGT	นาย นพดล ธรรมวัฒน์	ผู้รายงาน	หุ้นสามัญ	600				0.99
	นาง นันทริกา ชันช้อย	ผู้รายงาน	หุ้นสามัญ	20,000				0.98
EP	นาย ยุทธ ชินสุภักกุล	ผู้รายงาน	หุ้นสามัญ	1,100				2.98
IIG	นาย นวรัตน์ รัตนินราทร	ผู้รายงาน	หุ้นสามัญ	2,966,052				38.00
JCK	นาย อภิชัย เตชะอุบล	ผู้รายงาน	หุ้นสามัญ	1,725,300				0.25
SA	นาย ขจรศิษฐ์ สิงสรเสริญ	ผู้รายงาน	หุ้นสามัญ	20,000				7.20
SUPER	นาย จอมทรัพย์ โลจายะ	ผู้รายงาน	หุ้นสามัญ	300,000				0.51
TTI	นาย กำจร ชื่นชูจิตต์	ผู้รายงาน	หุ้นสามัญ	200				25.00
WHART	นาย ชัยวัฒน์ มั่นคงดี	ผู้รายงาน	หน่วยทรัสต์		5,000			10.70

ที่มา: เว็บไซต์ ก.ล.ด.

หมายเหตุ: * กรณีที่บริษัทมีผู้บริหารเป็นคู่สมรสกัน ถ้ามีการซื้อขายหลักทรัพย์ คู่สมรสทั้ง 2 คน จะมีหน้าที่ต้องรายงาน ซึ่งจะทำให้เกิดการแสดงรายการซ้ำซ้อนกัน เช่น นาย A และนาง B เป็นคู่สมรสกันและเป็นผู้บริหารของ บมจ. AB ทั้งคู่ ถ้า นาย A ซื้อหุ้น AB 1 รายการ การแสดงข้อมูลจะเป็น 2 รายการดังนี้ รายการที่ 1 นาย A ผู้จัดทำ ซื้อหุ้น รายการที่ 2 นาง B คู่สมรส ซื้อหุ้น จึงขอให้ใช้ข้อมูลด้วยความระมัดระวัง

Disclaimer

บริษัทหลักทรัพย์ เคจีไอ (ประเทศไทย) จำกัด (มหาชน) ("บริษัท") มิได้ให้การรับรองใดๆ ถึงความถูกต้องและแท้จริงของข้อมูลในเอกสารนี้ ("ข้อมูล") ดังนั้นไม่ว่าจะด้วยเหตุใดก็ตาม บริษัทไม่ขอรับผิดชอบต่อความเสียหายในรายได้ หรือผลประโยชน์ใดๆ ทั้งทางตรงและทางอ้อมที่เกิดขึ้นจากการใช้ ข้อมูล และข้อมูลนี้มีได้จัดทำขึ้นเพื่อการชักชวนหรือชี้แนะให้ซื้อขายหลักทรัพย์ใดๆ ทั้งนี้ข้อมูลถูกจัดทำขึ้นจากแหล่งข้อมูลที่เป็นปัจจุบันและ บริษัทสงวนสิทธิในการแก้ไขข้อความใดๆในเอกสารนี้โดยมิต้องออกกล่าวอ้างหน้า

ปฏิทินหุ้น

จันทร์	อังคาร	พุธ	พฤหัสบดี	ศุกร์
24 ก.ค. 66	25 ก.ค. 66	26 ก.ค. 66	27 ก.ค. 66	28 ก.ค. 66
เข้าเทรด SET วันแรก PTTGC13C2312A TL13C2312A AIA41C2311A CMBANK41C2311A GULF41P2311A HKEX41C2311A HSBC41C2311A MINT41C2311A EA16C2311A GULF16C2311A JMT16C2311A ORH9C2401A TRUE19P2312A B-W6 ขึ้น SP เพื่อใช้สิทธิครั้งสุดท้าย ตั้งแต่ 24 ก.ค. - 16 ส.ค. 66	VGI XD @ 0.04 บาท จ่าย 18 ส.ค. 66 เข้าเทรด SET วันแรก KKP13C2312A TIDLOR13C2312A CENTEL01C2401A DOHOME01C2401A, DOHOME01P2401A GULF01C2312A, GULF01P2312A GUNKUL01C2401A HANA01C2312A, HANA01P2312A PTTEP01C2401A SCB01P2401A SIRIO1C2312A, SIRIO1P2401A STECO1C2401A, STECO1P2401A TIDLOR01C2401A VGI01C2401A WHA01C2401A SET5019C2312A เพิ่มทุน PRG เข้าเทรด 822 หุ้น เพิ่มทุน PROUD เข้าเทรด 332,544,970 หุ้น			วันเฉลิมพระชนมพรรษา พระบาทสมเด็จพระเจ้าอยู่หัว
31 ก.ค. 66	1 ส.ค. 66	2 ส.ค. 66	3 ส.ค. 66	4 ส.ค. 66
EPG XD @ 0.14 บาท จ่าย 18 ส.ค. 66	วันอาสาฬหบูชา		LPF XD @ 0.2193 บาท จ่าย 21 ส.ค. 66 KYE XD @ 4.1 บาท จ่าย 22 ส.ค. 66	BC-W1 ขึ้น SP เพื่อใช้สิทธิครั้งสุดท้าย ตั้งแต่ 4 - 29 ส.ค. 66
7 ส.ค. 66	8 ส.ค. 66	9 ส.ค. 66	10 ส.ค. 66	11 ส.ค. 66
PTL XD @ 0.27 บาท จ่าย 24 ส.ค. 66 BTS XD @ 0.16 บาท จ่าย 25 ส.ค. 66	META-W6 ขึ้น SP เพื่อใช้สิทธิครั้งสุดท้าย ตั้งแต่ 8 - 31 ส.ค. 66	MACO-W4 ขึ้น SP เพื่อใช้สิทธิครั้งสุดท้าย ตั้งแต่ 9 ส.ค. - 4 ก.ย. 66		APEX XR 1:2 @ 0.05 บาท
14 ส.ค. 66	15 ส.ค. 66	16 ส.ค. 66	17 ส.ค. 66	18 ส.ค. 66
ชดเชยวันเฉลิมพระชนมพรรษา สมเด็จพระนางเจ้าสิริกิติ์ พระบรมราชินีนาถ พระบรมราชชนนีพันปีหลวง และวันแม่แห่งชาติ (วันเสาร์ที่ 12 สิงหาคม 2566)		BYD-W6 ขึ้น SP เพื่อใช้สิทธิครั้งสุดท้าย ตั้งแต่ 16 ส.ค. - 8 ก.ย. 66		
21 ส.ค. 66	22 ส.ค. 66	23 ส.ค. 66	24 ส.ค. 66	25 ส.ค. 66

<https://www.kgieworld.co.th>

หมายเหตุ: 1. *บริษัทอาจเป็นผู้ออกไปสำคัญแสดงสิทธิอนุพันธ์บนหลักทรัพย์นี้ / 2. เป้าพื้นฐาน หมายถึง ราคาเป้าหมายเชิงพื้นฐาน (Forecasted 12M Target price) ที่อ้างอิงจากบทวิเคราะห์ปัจจุบันฉบับล่าสุดของฝ่ายวิจัย / 3. เป้า Consensus หมายถึง ค่าเฉลี่ยของราคาเป้าหมายเชิงพื้นฐานที่จัดทำโดย Bloomberg consensus หรือ IAA Consensus

Disclaimer

บริษัทหลักทรัพย์ เคจีโอ (ประเทศไทย) จำกัด (มหาชน) ("บริษัท") มิได้ให้การรับรองใดๆ ถึงความถูกต้องและแท้จริงของข้อมูลในเอกสารนี้ ("ข้อมูล") ดังนั้นไม่ว่าจะด้วยเหตุใดก็ตาม บริษัทไม่ขอรับผิดชอบต่อความเสียหายในรายได้ หรือผลประโยชน์ใดๆ ทั้งทางตรงและทางอ้อมที่เกิดขึ้นจากการใช้ ข้อมูล และข้อมูลนี้มีได้จัดทำขึ้นเพื่อการชักชวนหรือชี้แนะให้ซื้อขายหลักทรัพย์ใดๆ ทั้งนี้ข้อมูลถูกจัดทำขึ้นจากแหล่งข้อมูลที่เป็นปัจจุบันและ บริษัทสงวนสิทธิในการแก้ไขข้อความใดๆ ในเอกสารนี้โดยมิต้องบอกกล่าวล่วงหน้า

รายชื่อหลักทรัพย์ที่สมาชิกต้องดำเนินการให้ลูกค้าวางเงินสดไว้ล่วงหน้ากับสมาชิกเต็มจำนวนที่จะซื้อ (Cash Balance)

รายชื่อหุ้น	วันที่เริ่มต้น	วันที่สิ้นสุด
TBN	10/7/2023	27/7/2023
READY	24/7/2023	11/8/2023

ที่มา: ตลาดหลักทรัพย์ฯ และ เคจีไอ (ประเทศไทย)

Disclaimer

บริษัทหลักทรัพย์ เคจีไอ (ประเทศไทย) จำกัด (มหาชน) ("บริษัท") มิได้ให้การรับรองใดๆ ถึงความถูกต้องและแท้จริงของข้อมูลในเอกสารนี้ ("ข้อมูล") ดังนั้นไม่ว่าจะด้วยเหตุใดก็ตาม บริษัทไม่ขอรับผิดชอบต่อความเสียหายในรายได้ หรือผลประโยชน์ใดๆ ทั้งทางตรงและทางอ้อมที่เกิดขึ้นจากการใช้ ข้อมูล และข้อมูลนี้มีได้จัดทำขึ้นเพื่อเป็นการชักชวนหรือชี้แนะให้ซื้อขายหลักทรัพย์ใดๆ ทั้งนี้ข้อมูลถูกจัดทำขึ้นจากแหล่งข้อมูลที่เป็นปัจจุบันและ บริษัทสงวนสิทธิในการแก้ไขข้อความใดๆในเอกสารนี้โดยมิต้องบอกกล่าวล่วงหน้า

รายงานผลสำรวจการกำกับดูแลกิจการบริษัทจดทะเบียน (CG Report)



บริษัทที่ได้คะแนนอยู่ในระดับ "ดีเลิศ (Excellent)"

ชื่อย่อ	ชื่อบริษัท	ชื่อย่อ	ชื่อบริษัท	ชื่อย่อ	ชื่อบริษัท
AAV	บริษัท เอเชีย เออีซี	GLOBAL	บริษัท สยามโกลบอลเฮ้าส์	PTTGC	บริษัท พีทีที โกลบอล เคมิคอล
ADVANC	บริษัท แอดวานซ์ อินโฟร์ เซอร์วิส	GPSC	บริษัท โกลบอล เพาเวอร์ ซินเนอร์ยี	PYLON	บริษัท โพลอน
AMA	บริษัท อามา มาร์เก็ต	GULF	บริษัท กอล์ฟ เอ็นเนอร์ยี ดีเวลลอปเม้นท์	QH	บริษัท ควอลิตี้เฮ้าส์
AMATA	บริษัท อมตะ คอร์ปอเรชัน	HANA	บริษัท ฮานา ไมโครอิเล็กทรอนิกส์	RATCH	บริษัท ราช กรุ๊ป
ANAN	บริษัท อนันดา ดีเวลลอปเม้นท์	HMPRO	บริษัท โฮม โปรดักส์ เซ็นเตอร์	RS	บริษัท อาร์เอส
AOT	บริษัท ท่าอากาศยานไทย	INTUCH	บริษัท อินทรี โฮลดิ้งส์	SAT	บริษัท สมบูรณ์ แอ็ดวานซ์ เทคโนโลยี
AP	บริษัท เอพี (ไทยแลนด์)	IRPC	บริษัท ไออาร์พีซี	SCB	ธนาคารไทยพาณิชย์
BAFS	บริษัท บริการเชื้อเพลิงการบินกรุงเทพ	IVL	บริษัท อินโดรามา เวนเจอร์ส	SCC	บริษัท สุนิเม็นไทย
BANPU	บริษัท บานปู	KBANK	ธนาคารกรุงไทย	SCGP	บริษัท สุนิเม็นเทรดดิ้ง
BBL	ธนาคารกรุงเทพ	KCE	บริษัท เคซีซี ซีเมนต์ไทย	SCGP	บริษัท เอสซีซี แพคเกจจิ้ง
BCP	บริษัท บางจาก คอร์ปอเรชัน	KKP	ธนาคารกรุงศรีอยุธยา	SEAFCCO	บริษัท ซีพีเอฟ
BCPG	บริษัท บีซีพีจี	KTB	ธนาคารกรุงไทย	SHR	บริษัท เอส โอเทล แอนด์ รีสอร์ท
BDMS	บริษัท กรุงเทพดุสิตเวชการ	KTC	บริษัท บัตรกรุงไทย	SMPC	บริษัท สมุทรวังเมทิล
BEM	บริษัท ทางด่วนและรถไฟฟ้ากรุงเทพ	LH	บริษัท แลนด์แอนด์เฮ้าส์	SPALI	บริษัท สุภาลัย
BGRIM	บริษัท บี.กริม เพาเวอร์	LPN	บริษัท แอล.พี.เอ็น.ดีเวลลอปเม้นท์	SPRC	บริษัท สดาร์ บี โครเลียม ทีโพนิง
BPP	บริษัท บานปู เพาเวอร์	MAJOR	บริษัท เมเจอร์ ซินีเพล็กซ์ กรุ๊ป	SUN	บริษัท ซันสวีท
BTS	บริษัท บีทีเอส กรุ๊ป โฮลดิ้งส์	MAKRO	บริษัท สยามแม็คโคร	TACC	บริษัท ที.เอ.ซี. คอนซูเมอร์
CENDEL	บริษัท โจนเวสเซ็นทรัลฟลาซา	MBK	บริษัท เอ็ม บี เค	TCAP	บริษัท ทุนธนชาต
CK	บริษัท ซี.กรีน	MINT	บริษัท ไมเนอร์อินเตอร์เนชันแนล	THCOM	บริษัท ไทยคม
CKP	บริษัท ซีเค พาวเวอร์	MTC	บริษัท เมืองไทย แคปปิตอล	TISCO	บริษัท ทีเอสไอไฟแนนเชียลกรุ๊ป
COM7	บริษัท คอมเซเว่น	OR	บริษัท อร. นวัตกรรมและการค้าปลีก	TOP	บริษัท ไทยออยล์
CPALL	บริษัท ซีพี ออลล์	ORI	บริษัท อริจินัล พร็อพเพอร์ตี้	TRUE	บริษัท ทรู คอร์ปอเรชัน
CPF	บริษัท เจริญโภคภัณฑ์อาหาร	OSP	บริษัท โอเอส	TTB	ธนาคารทหารไทยธนชาต
CPN	บริษัท เซ็นทรัลพัฒนา	PLANB	บริษัท แพลน บี มีเดีย	VGI	บริษัท วีจีไอ
DELTA	บริษัท เดลต้า อีเลคโทรนิคส์ (ประเทศไทย)	PSH	บริษัท พญาบุศย์ โฮลดิ้ง	WHA	บริษัท ดับบลิวเอชเอ คอร์ปอเรชัน
DTAC	บริษัท โทเทิล แอ็คเซส คอมมูนิเคชัน	PTG	บริษัท พีทีจี เอ็นเนอยี	WHAUP	บริษัท ดับบลิวเอชเอ ยูทิลิตี้ส์ แอนด์ พาวเวอร์
EGCO	บริษัท เอลีคโอ	PTT	บริษัท ปตท.	ZEN	บริษัท เซ็น คอร์ปอเรชัน กรุ๊ป
GFPT	บริษัท จีเอฟพีที	PTTEP	บริษัท ปตท. ส่วนร่วมและผลิตภัณฑ์		



บริษัทที่ได้คะแนนอยู่ในระดับ "ดีมาก (Very Good)"

ชื่อย่อ	ชื่อบริษัท	ชื่อย่อ	ชื่อบริษัท	ชื่อย่อ	ชื่อบริษัท
AEONTS	บริษัท อีออน ทรานส์เทรดดิ้ง (ไทยแลนด์)	JMT	บริษัท เจ เอ็ม ที เน็ทเวอร์ค เซอร์วิส	SINGER	บริษัท ซิงเกอร์ประเทศไทย
BAM	บริษัท บริหารสินทรัพย์ กรุงเทพพาณิชย์	KEX	บริษัท เคซี เอ็กซ์เพรส (ประเทศไทย)	SPA	บริษัท สยามเวลเน็ทกรุ๊ป
BCH	บริษัท บางกอก เซ็นทรัล	M	บริษัท เอ็มเค เวิลด์ไวด์ กรุ๊ป	STGT	บริษัท สตรีทจีโกลด์ (ประเทศไทย)
BEC	บริษัท บีซีซี เวิลด์	MEGA	บริษัท เมกา โลจิสติกส์	TFG	บริษัท ไทยทีดี กรุ๊ป
CBG	บริษัท คิวบิกกรุ๊ป	NETBAY	บริษัท เน็ตเบย์	TKN	บริษัท ทีเอ็นเค อีเอส
CHG	บริษัท โรงพยาบาลจุฬารัตน์	RBF	บริษัท อาร์เอฟแอนด์บี ฟู้ด ซัพพลาย	TNP	บริษัท ทรนทิระ
DOHOME	บริษัท ดิวโฮม	SAPPE	บริษัท แซปเป้	XO	บริษัท เอ็กซ์โอดี ฟู้ด
ERW	บริษัท ดี เอช อาร์ กรุ๊ป	SAWAD	บริษัท สวีสวีดีส์ คอร์ปอเรชัน		
ESSO	บริษัท เอสโซ่ (ประเทศไทย)	SFT	บริษัท ซอฟท์เฟิร์ม (ประเทศไทย)		



บริษัทที่ได้คะแนนอยู่ในระดับ "ดี (Good)"

ชื่อย่อ	ชื่อบริษัท	ชื่อย่อ	ชื่อบริษัท	ชื่อย่อ	ชื่อบริษัท
AU	บริษัท ออฟเดอะยู	HUMAN	บริษัท ฮิวแมนนิท่า	SF	บริษัท สยามฟิวเจอร์ดีเวลลอปเม้นท์
BH	บริษัท โรงพยาบาลบำรุงราษฎร์	IIG	บริษัท ไอเอ็นไอ กรุ๊ป	SISB	บริษัท เอสไอเอสบี
EKH	บริษัท เอกชัยการแพทย์	LPH	บริษัท โรงพยาบาลลาดพร้าว	TPCH	

บริษัทที่ไม่ปรากฏชื่อในรายงาน CGR

ชื่อย่อ	ชื่อบริษัท	ชื่อย่อ	ชื่อบริษัท	ชื่อย่อ	ชื่อบริษัท
GGC	บริษัท โกลบอลกรีนเคมิคอล	SMD	บริษัท เซนต์เมค	SVI	บริษัท เอสวีไอ
HENG	บริษัท เฮงลิสซิ่ง แอนด์ แคปปิตอล	STEC	บริษัท สเตค	UBE	บริษัท อูเบ โนโบลี เอทานอล

ที่มา: www.thai-iod.com

Disclaimer : การเปิดเผยผลการสำรวจของสมาคมส่งเสริมสถาบันกรรมการบริษัทไทย (IOD) ในเรื่องการกำกับดูแลกิจการ (Corporate Governance) นี้ เป็นการดำเนินการตามนโยบายของสำนักงานคณะกรรมการกำกับหลักทรัพย์และตลาดหลักทรัพย์ โดยการสำรวจของ IOD เป็นการสำรวจและประเมินจากข้อมูลของบริษัทจดทะเบียนในตลาดหลักทรัพย์แห่งประเทศไทย และตลาดหลักทรัพย์ เอ็มเอไอ (MAI) ที่มีการเปิดเผยต่อสาธารณะ และเป็นข้อมูลสำหรับผู้ลงทุนทั่วไปสามารถเข้าถึงได้ ดังนั้น ผลสำรวจดังกล่าวจึงเป็นการนำเสนอในมุมมองของบุคคลภายนอก โดยไม่ได้เป็นการประเมินการปฏิบัติ และไม่ได้มีการใช้ข้อมูลภายในเพื่อการประเมิน ผลสำรวจดังกล่าวเป็นผลการสำรวจ ณ วันที่ปรากฏในรายงานการกำกับดูแลกิจการของบริษัทจดทะเบียนไทยเท่านั้น ดังนั้น ผลการสำรวจจึงอาจเปลี่ยนแปลงได้ภายหลังวันดังกล่าว หรือเมื่อข้อมูลที่เกี่ยวข้องมีการเปลี่ยนแปลง ทั้งนี้ บริษัทหลักทรัพย์ เคจีไอ (ประเทศไทย) จำกัด (มหาชน) มิได้ยืนยัน ตรวจสอบ หรือรับรองถึงความถูกต้องครบถ้วนของผลการสำรวจดังกล่าวแต่อย่างใด

“บริษัทหลักทรัพย์ เคจีไอ ประเทศไทย (จำกัด มหาชน)” เป็นผู้จัดการการจัดจำหน่ายและรับประกัน การจำหน่ายหุ้นสามัญที่มอบหมายของ บมจ. บิเจซี เฮฟวี อินดัสทรี (BJCHI), บมจ. นามง เทอร์มินัล (NYT), บมจ. เอไอ เอนเนอร์ยี (AIE) และ บริษัท เอส ที วี ไอ (SPVI) โดยการจัดทำเอกสารฉบับนี้เพื่อวัตถุประสงค์ในการนำเสนอข้อมูลและบทวิเคราะห์เท่านั้น การตัดสินใจลงทุนขึ้นกับดุลยพินิจของนักลงทุน ผู้ลงทุนควรพิจารณาข้อมูลเกี่ยวกับผู้จัดจำหน่ายหลักทรัพย์ก่อนที่จะมีการตัดสินใจลงทุน

บริษัทฯ ของคณะผู้บริหารบทความวิจัยที่เกี่ยวกับหลักทรัพย์ของบมจ.เอไอ เอนเนอร์ยี (AIE) เนื่องจากบริษัทฯ ได้เข้าร่วมเป็นผู้จัดจำหน่ายหลักทรัพย์ และหลักทรัพย์ของ บมจ. เอเชียน อินซูเลเตอร์ (AI) ซึ่งเป็นบริษัทที่มีความเกี่ยวข้องกับหลักทรัพย์ AIE ที่บริษัทฯ รับจัดจำหน่ายเป็นการชั่วคราว ตั้งแต่วันที่ 2 ธ.ค.2566 เป็นต้นไปจนถึงวันปิดการเสนอขายหรือวันที่จัดหุ้นส่วนเกินได้ครบแล้วแต่กรณี

<https://www.kgieworld.co.th>

หมายเหตุ: 1. “บริษัทอาจเป็นผู้ถือใบสำคัญแสดงสิทธิอนุพันธ์บนหลักทรัพย์นี้ / 2. เป้าพื้นฐาน หมายถึง ราคาเป้าหมายเชิงพื้นฐาน (Forecasted 12M Target price) ที่อ้างอิงจากบทวิเคราะห์ที่ออกจากรายงานฉบับล่าสุดของฝ่ายวิจัย / 3. เป้า Consensus หมายถึง ค่าเฉลี่ยของราคาเป้าหมายเชิงพื้นฐานที่จัดทำโดย Bloomberg consensus หรือ IAA Consensus

Disclaimer

บริษัทหลักทรัพย์ เคจีไอ (ประเทศไทย) จำกัด (มหาชน) (“บริษัท”) มิได้ให้การรับรองใดๆ ถึงความถูกต้องและแท้จริงของข้อมูลในเอกสารนี้ (“ข้อมูล”) ดังนั้นไม่ว่าจะด้วยเหตุใดก็ตาม บริษัทฯ ไม่ขอรับผิดชอบต่อความเสียหายในรายได้ หรือผลประโยชน์ใดๆ ทั้งทางตรงและทางอ้อมที่เกิดขึ้นจากการใช้ ข้อมูล และข้อมูลนี้มิได้จัดทำขึ้นเพื่อเป็นการชักชวนหรือชี้แนะให้ซื้อขายหลักทรัพย์ใดๆ ทั้งนี้ข้อมูลถูกจัดทขึ้นจากแหล่งข้อมูลที่เป็นปัจจุบันและ บริษัทฯ สงวนสิทธิในการแก้ไขข้อความใดๆ ในเอกสารนี้โดยมิได้ออกกล่าวล่วงหน้า

รายงานผลการประเมินโครงการประเมินการพัฒนการต่อต้านการทุจริต (Anti-corruption Progress Indicator)

ระดับ 5: ขยายผลสู่ผู้ที่เกี่ยวข้อง (Extended)

ชื่อย่อ	ชื่อบริษัท	ชื่อย่อ	ชื่อบริษัท	ชื่อย่อ	ชื่อบริษัท
ADVANC	บริษัท แอดวานซ์ อินโฟร์ เซอร์วิส	GLOBAL	บริษัท สยามโกลบอลเฮ้าส์	QH	บริษัท ควอลิตี้เฮ้าส์
ANAN	บริษัท อนันดา ดีเวลลอปเม้นท์ จำกัด	GPSC	บริษัท โกลบอล เพาเวอร์ ซินเนอร์ยี จำกัด	RATCH	บริษัท ผลิตไฟฟ้าราชบุรีโฮลดิ้ง
BBL	ธนาคารกรุงเทพ	HMPRO	บริษัท โฮม โปรดักส์ เซ็นเตอร์	ROBINS	บริษัท ห้างสรรพสินค้าโรบินสัน
BCH	บริษัท บางกอก เซน ฮอสปิทัล จำกัด	IRPC	บริษัท ไออาร์พีซี	SCC	บริษัท ปูนซิเมนต์ไทย จำกัด
BDMS	บริษัท กรุงเทพดุสิตเวชการ จำกัด	KBANK	ธนาคารกรุงไทย	SIRI	บริษัท เอสเอสไอ
BIGC	บริษัท บีซี ซูเปอร์เซ็นเตอร์	KCE	บริษัท เคซีอี อีเล็คโทรนิคส์	SPALI	บริษัท สุกัลย
CK	บริษัท ช.การช่าง	KKP	ธนาคารเกียรตินาคิน	STEC	บริษัท ซี.ไอ.ไทย เอ็นจิเนียริงแอนด์คอนสตรัคชัน จำกัด
DCC	บริษัท โดนาสดีเซลามิค	KTB	ธนาคารกรุงไทย	TCAP	บริษัท ทูซอนชาด
DELTA	บริษัท เดลต้า อีเล็คโทรนิคส์ (ประเทศไทย)	LPH	บริษัท โรงพยาบาลลาดพร้าว จำกัด	TISCO	บริษัท ทีเอสไอไฟแนนเชียลกรุ๊ป
DRT	บริษัท กระเบื้องเคลือบตราเพชร	PACE	บริษัท เพช ดีเวลลอปเม้นท์ คอร์ปอเรชั่น	TMT	บริษัท คำเหล็กไทย
EGCO	บริษัท ผลิตไฟฟ้า	PTT	บริษัท ปตท.	TOP	บริษัท ไทยออยล์
GFPT	บริษัท จีเอฟพีที	PTTGC	บริษัท พีทีที โกลบอล เคมิคอล		

ระดับ 4: ได้รับการรับรอง (Certified)

ชื่อย่อ	ชื่อบริษัท	ชื่อย่อ	ชื่อบริษัท	ชื่อย่อ	ชื่อบริษัท
AAV	บริษัท เอเชีย เอวิชั่น	ERW	บริษัท ดี เยาวรัตน์ กรุ๊ป	SAPPE	บริษัท เซ็ปปี้ จำกัด
AP	บริษัท เอเชียเนชั่นเพอริออดี ดีเวลลอปเม้นท์	GLOW	บริษัท โกลว์ พลังงาน	SAWAD	บริษัท ศรีสวัสดิ์ ทาวเวอร์ 1979 จำกัด
BA	บริษัท การบินกรุงเทพ จำกัด	GUNKUL	บริษัท กันกุลเอ็นจิเนียริง	SCB	ธนาคารไทยพาณิชย์
BANPU	บริษัท บ้านปู	ILINK	บริษัท อินเทอร์เน็ต คอมมูนิเคชั่น	SCN	บริษัท สแกน อินเตอร์ จำกัด
BCP	บริษัท บางจากปิโตรเลียม	KTC	บริษัท บัตรกรุงไทย	SEAFSCO	บริษัท ซีพีเอฟ
BH	บริษัท โรงพยาบาลบำรุงราษฎร์	LH	บริษัท แลนด์แอนด์เฮ้าส์	SVI	บริษัท เอสวีไอ
BJCHI	บริษัท บีเจซี เอที อินดัสทรี จำกัด	LPN	บริษัท แอล.พี.เอ็น. ดีเวลลอปเม้นท์	TASCO	บริษัท ทีพีบีเอสเฟอรัล
CBG	บริษัท คาบวาทกรุ๊ป จำกัด	MAKRO	บริษัท สยามแม็คโคร	TKN	บริษัท ทีเอ็นเคเอ็นไอ พิวเออร์แอนด์แก๊ส จำกัด
CENDEL	บริษัท เซ็นทรัลเทรดดิ้ง	MALEE	บริษัท มาเลียมพราน	TMB	ธนาคารทหารไทย
CHG	บริษัท โรงพยาบาลจุฬารัตน์ จำกัด	MINT	บริษัท ไมเนอร์ อินเตอร์เนชั่นแนล	TRT	บริษัท ทีวีไทย
CKP	บริษัท ซีเค พาวเวอร์ จำกัด	MODERN	บริษัท โมเดิร์นฟู้ดกรุ๊ป	TRUE	บริษัท ทรู คอร์ปอเรชั่น
CPF	บริษัท เจริญโภคภัณฑ์อาหาร	NOK	บริษัท สายการบินนกแอร์ จำกัด	TVO	บริษัท น้ำมันพืชไทย
CPN	บริษัท เซ็นทรัลพัฒนา	PTTEP	บริษัท ปตท. สำรวจและผลิตปิโตรเลียม		
DTAC	บริษัท โทีที แอ็คเซ็ส คอมมูนิเคชั่น	PYLON	บริษัท ไพลอน		

ระดับ 3: มีมาตรการป้องกัน (Established)

ชื่อย่อ	ชื่อบริษัท	ชื่อย่อ	ชื่อบริษัท	ชื่อย่อ	ชื่อบริษัท
BEM	บริษัท ทางด่วนและรถไฟฟ้ากรุงเทพ จำกัด	MTLS	บริษัท เมืองไทย ลิสซิ่ง จำกัด	SPRC	บริษัท สดาร์ ปิโตรเลียม วีพีเอเอ็ม
CPALL	บริษัท ซีพี ออลล์	SCI	บริษัท เอสซีไอ ซิเมนต์ จำกัด		

ไม่เปิดเผยหรือไม่มีนโยบาย

ชื่อย่อ	ชื่อบริษัท	ชื่อย่อ	ชื่อบริษัท	ชื่อย่อ	ชื่อบริษัท
AOT	บริษัท ท่าอากาศยานไทย	BPP	บริษัท บ้านปู เพาเวอร์ จำกัด	FN	บริษัท เอฟเอ็น แฟคเตอร์ เอช/เอช จำกัด
BCPG	บริษัท บีซีพีจี จำกัด	BTS	บริษัท บีทีเอส กรุ๊ป โฮลดิ้งส์	TPCH	บริษัท ทีพีซี เพาเวอร์โฮลดิ้ง จำกัด

ที่มา: www.cgthailand.org

Disclaimer: การเปิดเผยผลการประเมินดัชนีชี้วัดความคืบหน้าการป้องกันกรณีการทุจริตคอร์รัปชัน (Anti-Corruption Progress Indicators) ของบริษัทจดทะเบียนในตลาดหลักทรัพย์แห่งประเทศไทยที่จัดทำโดยสถาบันที่ เกี่ยวข้องซึ่งมีการเปิดเผยโดยสำนักงานคณะกรรมการกำกับหลักทรัพย์และตลาดหลักทรัพย์นี้ เป็นการดำเนินการตามนโยบายและตามแผนพัฒนาความยั่งยืนสำหรับบริษัทจดทะเบียน โดยผลการประเมินดังกล่าว สถาบันที่เกี่ยวข้องอาจมี ข้อมูลที่ได้รับจากบริษัทจดทะเบียนที่บริษัทจดทะเบียนได้ระบุในแบบแสดงข้อมูลเพื่อการประเมิน Anti-Corruption ซึ่งได้อ้างอิงข้อมูลมาจากแบบแสดงรายการข้อมูลประจำปี (แบบ 56-1) รายงานประจำปี (แบบ 56-2) หรือในเอกสารและ หรือรายงานอื่นที่เกี่ยวข้องของบริษัทจดทะเบียนนั้น แล้วแต่กรณี ดังนั้น ผลการประเมินดังกล่าวจึงเป็นการนำเสนอในมุมมองของสถาบันที่เกี่ยวข้องซึ่งเป็นบุคคลภายนอก โดยมีได้เป็นการประเมินการปฏิบัติของบริษัทจดทะเบียนในตลาด หลักทรัพย์แห่งประเทศไทย และมีได้ใช้ข้อมูลภายในเพื่อการประเมิน

เนื่องจากผลการประเมินดังกล่าวเป็นเพียงผลการประเมิน ณ วันที่ปรากฏในผลการประเมินเท่านั้น ดังนั้น ผลการประเมินจึงอาจเปลี่ยนแปลงได้ภายหลังวันดังกล่าว หรือเมื่อข้อมูลที่เกี่ยวข้องมีการเปลี่ยนแปลง ทั้งนี้ บริษัทหลักทรัพย์ เคจีไอ (ประเทศไทย) จำกัด (มหาชน) มิได้ยืนยัน ตรวจสอบ หรือรับรองความถูกต้องครบถ้วนของผลการประเมินดังกล่าวแต่อย่างใด

<https://www.kgiworld.co.th>

หมายเหตุ: 1. *บริษัทอาจเป็นผู้ถือใบสำคัญแสดงสิทธิอนุพันธ์บนหลักทรัพย์นี้ / 2. เป้าพื้นฐาน หมายถึง ราคาเป้าหมายเชิงพื้นฐาน (Forecasted 12M Target price) ที่อ้างอิงจากบทวิเคราะห์ที่ปัจจัยพื้นฐานฉบับล่าสุดของฝ่ายวิจัย / 3. เป้า Consensus หมายถึง ค่าเฉลี่ย ของราคาเป้าหมายพื้นฐานที่จัดทำโดย Bloomberg consensus หรือ IAA Consensus

Disclaimer

บริษัทหลักทรัพย์ เคจีไอ (ประเทศไทย) จำกัด (มหาชน) ("บริษัท") มิได้ให้การรับรองใดๆ ถึงความถูกต้องและแท้จริงของข้อมูลในเอกสารนี้ ("ข้อมูล") ดังนั้นไม่ว่าจะด้วยเหตุใดก็ตาม บริษัทฯไม่ขอ รับผิดชอบต่อความเสียหายในรายได้ หรือผลประโยชน์ใดๆ ทั้งทางตรงและทางอ้อมที่เกิดขึ้นจากการใช้ ข้อมูล และข้อมูลนี้มิได้จัดทำขึ้นเพื่อการชักชวนหรือชี้แนะให้ซื้อขายหลักทรัพย์ใดๆ ทั้งนี้ข้อมูลถูก จัดทำขึ้นจากแหล่งข้อมูลที่เป็นปัจจุบันและ บริษัทฯสงวนสิทธิในการแก้ไขข้อความใดๆในเอกสารนี้โดยมิต้องออกกล่าวอ้างหน้า