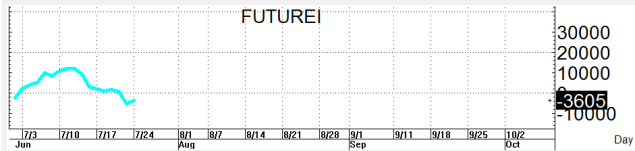
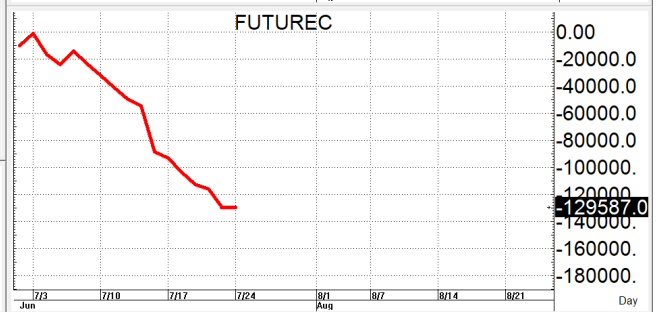
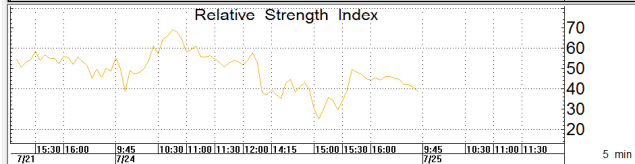
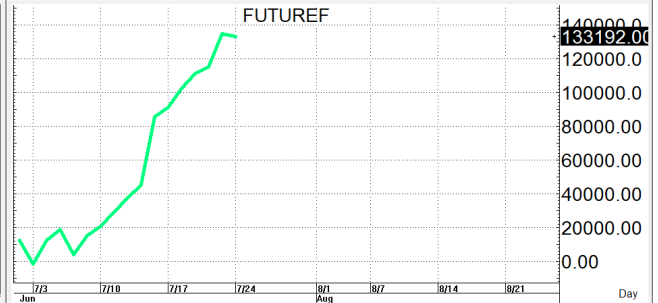
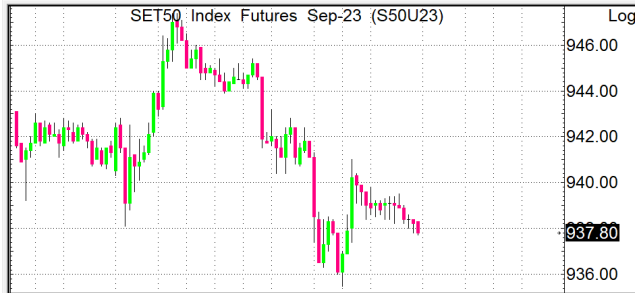


S50U23

938

S=932-926

R=944-950



กลยุทธ์: ยืนปิดเหนือเส้น 10 วันที่ 931+/- ได้อยู่จึงทำให้น้ำยาวเป็นฝ่ายได้เปรียบต่อจนกว่าจะวกกลับลงมาปิดใต้เส้นใหม่จึงขอวางแผนตามนี้กล่าวคือหากขึงตีดขึ้นมาก่อนก็ให้ไป bet OPEN SHORT แถวๆแนวต้านถัดไปที่ให้แล้วรอปิดทำกำไรตอนย่อตัวกลับลงมาในระหว่างวันโดยกำหนดจุดตัดขาดทุนหรือ CUT LOSS เมื่อขาดทุนเกิน 5 Points เพื่อทำ Risk-Control หรือเมื่อ S50U23 ปิดเหนือ 951 แต่ในทางกลับกัน หากเกิดการย่อตัวลงมาก่อนก็ให้ไปด้กรอ OPEN LONG แถวๆแนวรับที่ไว้ของเส้น 10 วันแล้วรอไปขายทำกำไรตอนตีกลับขึ้นมาต่อในระหว่างวันแต่ก็ควรวาง Trading stop ด้วยนะหากราคาออกจากต้นทุนเกิน 5 Points หรือเมื่อ S50U23 ลงมาปิดต่ำกว่า 925

รายงานฉบับนี้จัดทำขึ้นโดยข้อมูลเท่าที่ปรากฏและเชื่อว่าเป็นที่น่าเชื่อถือได้แต่ไม่ถือเป็นการยืนยันความถูกต้องและความสมบูรณ์ของ ข้อมูลนั้นๆ โดยบริษัทหลักทรัพย์ ตรีเน็ต จำกัด ผู้จัดทำ ขอสงวนสิทธิ์ในการเปลี่ยนแปลงความเห็นหรือประมาณการณต่างๆ ที่ปรากฏในรายงานฉบับนี้โดยไม่ต้องแจ้งล่วงหน้า รายงานฉบับนี้มีวัตถุประสงค์เพื่อใช้ประกอบการตัดสินใจของนักลงทุน โดยไม่ได้เป็นการชี้นำหรือชักชวนให้นักลงทุนทำการซื้อหรือขาย หลักทรัพย์ หรือตราสารทางการเงินใดๆ ที่ปรากฏในรายงาน