

Today Selections >> **BBL, TOP, UVAN**


Stock	S	R	Comment
<b>BBL</b>	166.50	170.00	ภาพรวม 2H66 ยังดูดีจาก NIM ที่ขึ้นตามนโยบายดอกเบี้ย
<b>TOP</b>	48.00	50.00	อานิสงส์น้ำมันกลับเป็นขาขึ้น เกิด Backwardation มงบอกอุปทานเริ่มขาดแคลน
<b>UVAN</b>	8.75	9.20	สงคราม "ธัญพืช" ที่ทะเลดำดันราคาน้ำมันปาล์มทำจุดสูงสุดรอบ 5 เดือน

**Politics / DELTA in focus / BANK**

- **SET:** คาด SET Index แกว่งตัว Sideways วันนี้ โดยมีปัจจัยสนับสนุนได้แก่ราคาน้ำมันดิบโลกที่ปรับสูงขึ้น ขานรับความคาดหวังการออกมาตรการกระตุ้นเศรษฐกิจของจีน ซึ่งจะมีการประชุมของ Politburo ในสัปดาห์นี้ มองปัจจัยดังกล่าวส่งผลบวกต่อกลุ่ม Oil & Gas ของไทยในเช้าวันนี้ อย่างไรก็ตาม ปัจจัยกดดันด้าน Sentiment มองไปยังภาวะ Overhang ของปัจจัยการเมืองไทย ที่นับวันดูเหมือนจะมีแต่ทางตันมากขึ้น ไม่นับรวมกับความล่าช้าในการจัดตั้งรัฐบาลที่อาจเกิดขึ้น หากศาลรัฐธรรมนูญมีการวินิจฉัยสัปดาห์นี้ว่า การไม่เสนอชื่อคุณพิธาซึ่งตำแหน่งนายกในรอบที่ 2 นั้น เป็นการขัดต่อรัฐธรรมนูญ ภาวะสยุมภาคดังกล่าวทำให้เราเริ่มเห็นแรงขาย Lock กำไรของนักลงทุนต่างชาติในระยะสั้นทั้งในตลาดหุ้นและตลาดตราสารหนี้
- **Strategy:** มองกรอบการแกว่งตัวของ SET สัปดาห์นี้ที่ 1500-1560 จุด ในช่วงดังกล่าว ทั้งนี้ เราประเมินว่า ยิ่ง DELTA มีการปรับตัวสูงขึ้นไปมากกว่านี้เท่าไร จะเริ่มมีความเสี่ยงที่บริษัทจะถูกแจ้งถามจากทางดลท. มากขึ้น จนอาจนำมาสู่ความเสี่ยงที่ตัวหุ้นจะถูกให้ขึ้นบัญชีกำกับมาตรการซื้อขาย (Trading alert list) อีกครั้ง ดังที่เคยเกิดขึ้นใน 2 รอบก่อนหน้านี้ทั้งในเดือนเมษายนและเดือนมิถุนายนที่ผ่านมา ด้วยเหตุนี้จึงแนะนำให้ใช้ความระมัดระวังอย่างสูงต่อตัวหุ้นดังกล่าว ทั้งนี้ หากในช่วงถัดไปตัวหุ้นถูกให้ขึ้นบัญชีดังกล่าวจริง ค่อนข้างจะแน่นอนว่าตัวหุ้น DELTA จะถูกถอดออกจากการคำนวณดัชนีสำคัญเช่น SET50 และ SET100 ในรอบ 1H24 ที่จะประกาศออกมาในช่วงปลายปีนี้
- **BANK:** กลุ่มธนาคารพาณิชย์ปรับลงแรงวานนี้หลังนักลงทุนเริ่มกังวลกับปัญหาคุณภาพสินทรัพย์ ภายหลังจากที่ธนาคาร KKP ประกาศขบขออกมาแล้วพบว่ามีการตั้งสำรองสูงขึ้น และขาดทุนรลยียังอยู่ในระดับสูง ด้าน NPL ปรับขึ้นจากสินเชื่อส่วนบุคคลและสินเชื่อเช่าซื้อรถยนต์มือสองส่งผลลบด้าน Sentiment ต่อไปยังธนาคารอื่นที่มีลูกค้ารายย่อยและลูกค้า SME ขนาดเล็ก รวมไปถึงกลุ่ม Consumer finance จำพวกสินเชื่อจำนำทะเบียนอีกต่อหนึ่ง สำหรับกลุ่มแบงก์นั้น ยังคงมองธนาคารที่ปลอดภัยได้แก่ ธนาคารที่มีฐานลูกค้า Corporate และรัฐวิสาหกิจในระดับสูง ซึ่งมีแนวโน้มคุณภาพสินทรัพย์ที่ดีกว่า ซึ่งได้แก่ **BBL** และ **KTB** เหมือนเดิม เรายังคงแนะนำ "ซื้อ" หุ้นทั้ง 2 ตัวนี้ที่ราคาเป้าหมายเชิงพื้นฐาน 181 และ 24 บาทตามลำดับ

**แนวรับ 1,510 แนวต้าน 1,543**
**บทวิเคราะห์วันนี้**

- **AP (ซื้อ ราคาเป้าหมาย 14.40 บาท)** คาด Margin ดีขึ้น และ 2H66 จะเติบโตได้ HoH
- **BCP (ซื้อ เกินกำไร ราคาเป้าหมาย 40 บาท)** คาดกำไร Q2Q3 อ่อนตัวเหลือ 587 ลบ. แต่จะฟื้นตัวใน 3Q23 ตามค่าการกลั่น และราคาน้ำมัน ที่ supply เริ่มตั้งตัว
- **HMPRO (ซื้อ ราคาเป้าหมาย 18 บาท)** หนักร้อนหนุนรายได้ กำไร Q2 อยู่ที่ 1,620 ล้านบาท

**Market Summary**

	Closed	+/-	%Chg
SET	1,523.81	- 5.44	- 0.36
SET50	944.01	- 1.21	- 0.13
SET100	2,083.98	- 5.12	- 0.25
Mai	460.45	- 2.44	- 0.53
Dow Jones	35,411.24	+183.55	+0.52
Nasdaq	14,058.87	+26.06	+0.19
Nikkei	32,700.94	+ 396.69	+ 1.23
Hang Seng	18,668.15	- 407.11	- 2.13
SET Mkt. Cap (Btmn)	18,682.40		
SET Turnover (Btmn)	50,652.91		
PER(x)	18.25		

**Stock Top Active**

KBANK	BBL	SCB	KKP	KTB
-------	-----	-----	-----	-----

**Sector Top Active**

BANK	ENERG	PROP	
<b>Investors Data – SET (Btmn)</b>			
24 Jul.23	Buy	Sell	Net
Institution	3,085	3,620	-535
Proprietary	4,094	3,765	329
Foreign	25,110	29,455	-4,344
Local	18,364	13,814	4,550
1-24 Jul.23	Buy	Sell	Net
Institution	66,115	60,253	5,861
Proprietary	59,491	57,393	2,098
Foreign	351,637	364,523	-12,886
Local	213,737	208,810	4,927

Commodities	24 Jul.23	21 Jul.23	Chg	%Chg
Bt/US\$	34.51	34.36	+0.15	+0.44
US\$/Yuan	7.185	7.187	-0.00	-0.02
US Bond Yield 10y(%)	3.865	3.802	+0.06	+1.66
Brent Oil (US\$/bbl)	82.74	81.07	+1.67	+2.06
Nymex Oil (US\$/bbl)	78.74	77.07	+1.67	+2.17
Gold Spot (US\$/oz)	1,953.77	1,960.80	-7.03	-0.36
Baltic Dry Index	967.00	978.00	-11.00	-1.12
Dollar Index (DXYO)	101.38	101.06	+0.32	+0.32

**Today's Event**

- **VGI XD** 0.04 บาท
- **PRG** ลุกหุ้นเข้า 822 หุ้น
- **PROUD** ลุกหุ้นเข้า 332,544,970 หุ้น



**นัฐชาติ นัฐชาติ**  
 CFA, FRM (ID: 31379)  
 E-mail: nuttachart@trinitythai.com

บริษัทหลักทรัพย์ ทรินิตี้ จำกัด, 179 อาคารบางกอก ซิตี้ ทาวเวอร์ ชั้น 25-26, 29 ถนนสาทรใต้ เขตสาทร กรุงเทพฯ 10120 โทรศัพท์ 0-2088-9100 โทรสาร 0-2088-9399

รายงานฉบับนี้จัดทำขึ้นโดยข้อมูลเท่าที่ปรากฏและเชื่อว่าเป็นที่น่าเชื่อถือได้แต่ไม่ถือเป็นการยืนยันความถูกต้องและความสมบูรณ์ของข้อมูลนั้นๆ โดยบริษัทหลักทรัพย์ ทรินิตี้ จำกัด ผู้จัดทำขอสงวนสิทธิ์ในการเปลี่ยนแปลงความเห็นหรือประมาณการต่างๆ ที่ปรากฏในรายงานฉบับนี้โดยไม่ต้องแจ้งล่วงหน้า รายงานฉบับนี้มีวัตถุประสงค์เพื่อใช้ประกอบการตัดสินใจของนักลงทุน โดยไม่ได้เป็นการชี้แนะหรือชักชวนให้ นักลงทุนทำการซื้อหรือขายหลักทรัพย์ หรือตราสารทางการเงินใดๆ ที่ปรากฏในรายงาน

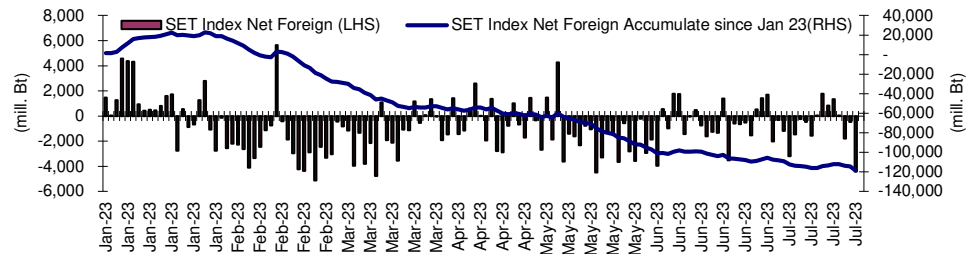
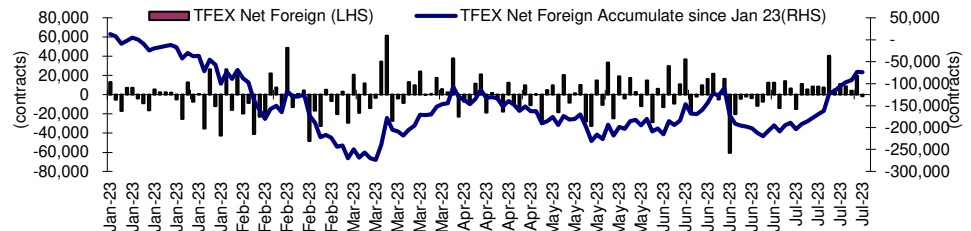
## Fund Flow

### Foreign Portfolio Investment in Equities (Asia ex. Japan)

	As at	Day	WTD Net	MTD Net	YTD Net
India	21-Jul	-171.3	1,030.8	3,718.8	14,884.8
Indonesia	24-Jul	6.1	6.1	267.4	1,357.6
Malaysia	21-Jul	13.5	39.3	110.7	-818.6
Philippines	24-Jul	2.4	2.4	60.3	-407.1
South Korea	25-Jul	-466.4	-517.2	691.5	8,635.8
Sri Lanka	24-Jul	0.4	0.4	3.5	5.5
Taiwan	24-Jul	-702.2	-702.2	-3,233.0	8,014.3
Thailand	24-Jul	-126.0	-126.0	-369.4	-3,476.2
Vietnam	24-Jul	-14.0	-14.0	-73.0	-104.8

Source: Bloomberg

## Net Foreign



## Indicators to watch

	Last	Previous	% chg	1W Prior	1M Prior	Remark
VIX Index	13.91	13.60	2.3%	3.2%	-2.4%	-
Ted Spread	0.20	0.21	-4.5%	6.8%	-5.8%	+
TTF (Thai Trust Fund)	11.27	11.25	0.2%	0.4%	6.1%	+
U.S.Dollar Index	101.38	101.06	0.3%	1.4%	-1.0%	-
U.S Bond Yield	3.87	3.85	0.6%	1.0%	2.2%	+
US Coal Index	7.5	6.87	9.2%	39.9%	58.2%	+
Emerging Asia Index (MXMS)	538.31	540.49	-0.4%	-2.2%	1.8%	-

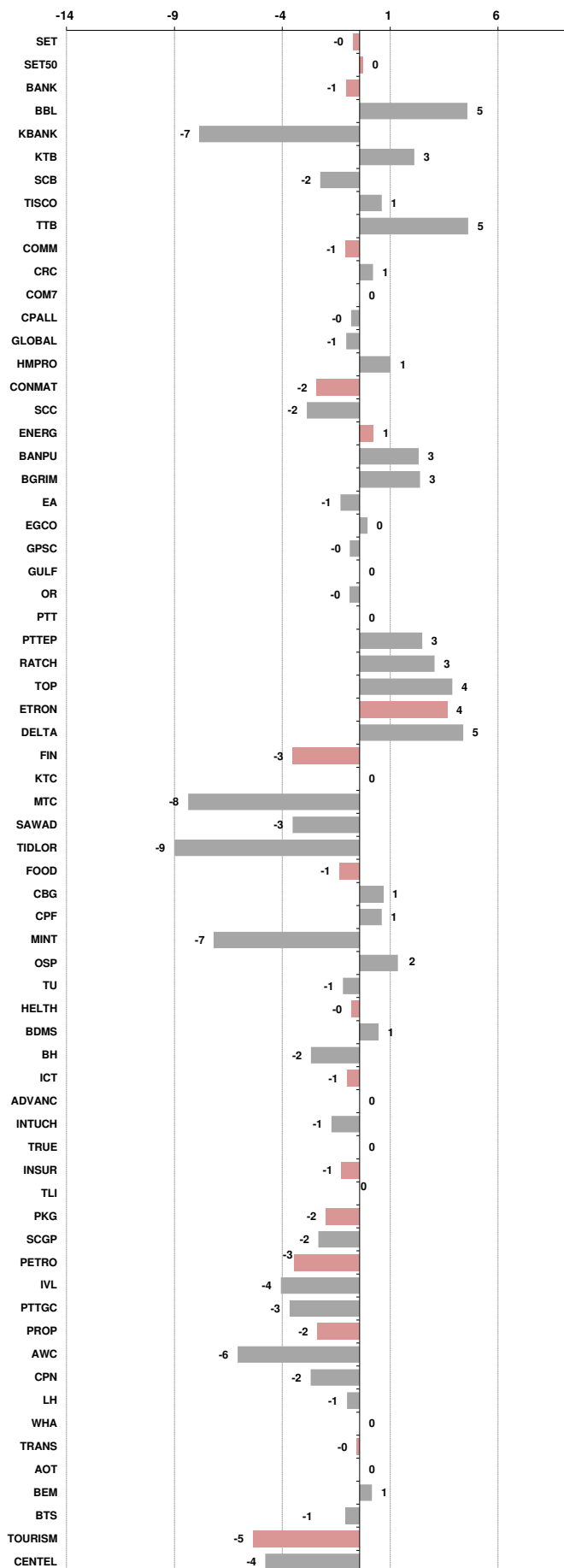
Source: Bloomberg, Aspen

**Price performance of Stock in SET50**  
(for weekly: 17 - 24 Jul 2023)

**1 Week Performance**



Stock	24-Jul-23	%YTD	%-1W	%-1M	%-3M	%-6M	%-12M
SET	1,523.81	-9	0	1	-2	-9	-2
SET50	944.01	-6	0	3	0	-6	-1
<b>BANK</b>	<b>395.05</b>	<b>2</b>	<b>-1</b>	<b>1</b>	<b>5</b>	<b>1</b>	<b>11</b>
BBL	168.00	14	5	3	6	9	28
KBANK	124.50	-16	-7	-4	-2	-13	-11
KTB	20.20	14	3	4	12	13	30
SCB	107.50	0	-2	0	5	0	11
TISCO	98.00	-1	1	2	9	-4	12
TTB	1.67	18	5	6	14	16	43
<b>COMM</b>	<b>34,718.98</b>	<b>-11</b>	<b>-1</b>	<b>1</b>	<b>-5</b>	<b>-12</b>	<b>1</b>
CRC	40.75	-12	1	8	-8	-6	14
COM7	28.00	-18	0	7	3	-13	-6
CPALL	63.00	-8	0	2	-1	-10	3
GLOBAL	16.00	-29	-1	-2	-6	-22	-12
HMPRO	14.10	-9	1	1	3	-3	7
<b>CONMAT</b>	<b>8,302.10</b>	<b>-10</b>	<b>-2</b>	<b>-2</b>	<b>0</b>	<b>-11</b>	<b>-12</b>
SCC	319.00	-7	-2	-2	5	-8	-14
<b>ENERG</b>	<b>21,941.21</b>	<b>-13</b>	<b>1</b>	<b>5</b>	<b>-1</b>	<b>-12</b>	<b>-8</b>
BANPU	9.40	-31	3	3	0	-25	-27
BGRIM	36.75	-8	3	4	-3	-13	-2
EA	55.75	-43	-1	-4	-22	-37	-30
EGCO	137.50	-20	0	1	-13	-21	-26
GPSC	55.00	-25	0	-5	-13	-26	-17
GULF	48.75	-12	0	10	-4	-10	4
OR	21.20	-11	0	1	-3	-9	-18
PTT	34.50	4	0	9	11	3	0
PTTEP	159.50	-10	3	7	3	-7	0
RATCH	37.25	-13	3	2	-3	-14	-3
TOP	48.50	-14	4	9	-2	-17	-3
<b>ETRON</b>	<b>12,880.12</b>	<b>24</b>	<b>4</b>	<b>9</b>	<b>17</b>	<b>17</b>	<b>139</b>
DELTA	109.00	-87	5	10	-88	-88	-70
<b>FIN</b>	<b>3,499.82</b>	<b>-25</b>	<b>-3</b>	<b>-6</b>	<b>-13</b>	<b>-25</b>	<b>-26</b>
KTC	46.50	-21	0	-8	-13	-18	-17
MTC	34.75	-9	-8	-10	-2	-13	-25
SAWAD	46.75	-4	-3	-2	-15	-14	-6
TIDLOR	21.30	-28	-9	-7	-4	-28	-23
<b>FOOD</b>	<b>10,958.21</b>	<b>-14</b>	<b>-1</b>	<b>-3</b>	<b>-4</b>	<b>-14</b>	<b>-14</b>
CBG	70.00	-28	1	10	-5	-30	-37
CPF	19.70	-21	1	-1	-5	-18	-22
MINT	31.00	-4	-7	-7	-1	-7	-7
OSP	28.75	2	2	-4	3	-3	-9
TU	12.80	-24	-1	-2	-7	-21	-19
<b>HELTH</b>	<b>6,883.41</b>	<b>-4</b>	<b>0</b>	<b>-1</b>	<b>-6</b>	<b>-6</b>	<b>2</b>
BDMS	28.75	-1	1	2	-2	-3	6
BH	217.00	2	-2	-5	-8	4	22
<b>ICT</b>	<b>157.44</b>	<b>-5</b>	<b>-1</b>	<b>4</b>	<b>-2</b>	<b>-7</b>	<b>-9</b>
ADVANC	222.00	14	0	5	7	11	10
INTUCH	76.00	-2	-1	6	3	3	9
TRUE	6.90	N/A	0	12	-13	N/A	N/A
<b>INSUR</b>	<b>10,177.56</b>	<b>-19</b>	<b>-1</b>	<b>-8</b>	<b>-10</b>	<b>-19</b>	<b>-27</b>
TLI	11.10	-26	0	-13	-13	-21	N/A
<b>PKG</b>	<b>3,906.53</b>	<b>-29</b>	<b>-2</b>	<b>1</b>	<b>-9</b>	<b>-26</b>	<b>-26</b>
SCGP	38.50	-32	-2	1	-9	-28	-28
<b>PETRO</b>	<b>824.16</b>	<b>-17</b>	<b>-3</b>	<b>-2</b>	<b>-5</b>	<b>-21</b>	<b>-19</b>
IVL	33.00	-19	-4	-4	0	-21	-28
PTTGC	37.25	-21	-3	0	-10	-27	-16
<b>PROP</b>	<b>238.84</b>	<b>-12</b>	<b>-2</b>	<b>0</b>	<b>-8</b>	<b>-11</b>	<b>3</b>
AWC	4.34	-31	-6	-11	-20	-28	-13
CPN	64.50	-9	-2	4	-7	-8	4
LH	8.50	-14	-1	2	-13	-12	2
WHA	4.88	20	0	8	10	28	66
<b>TRANS</b>	<b>345.00</b>	<b>-8</b>	<b>0</b>	<b>0</b>	<b>-4</b>	<b>-9</b>	<b>-3</b>
AOT	71.00	-5	0	-1	-2	-6	1
BEM	8.80	-10	1	6	-2	-10	1
BTS	7.70	-8	-1	4	0	-11	-11
<b>TOURISM</b>	<b>588.04</b>	<b>-9</b>	<b>-5</b>	<b>-6</b>	<b>-13</b>	<b>-13</b>	<b>7</b>
CENTEL	43.75	-13	-4	-6	-18	-15	7



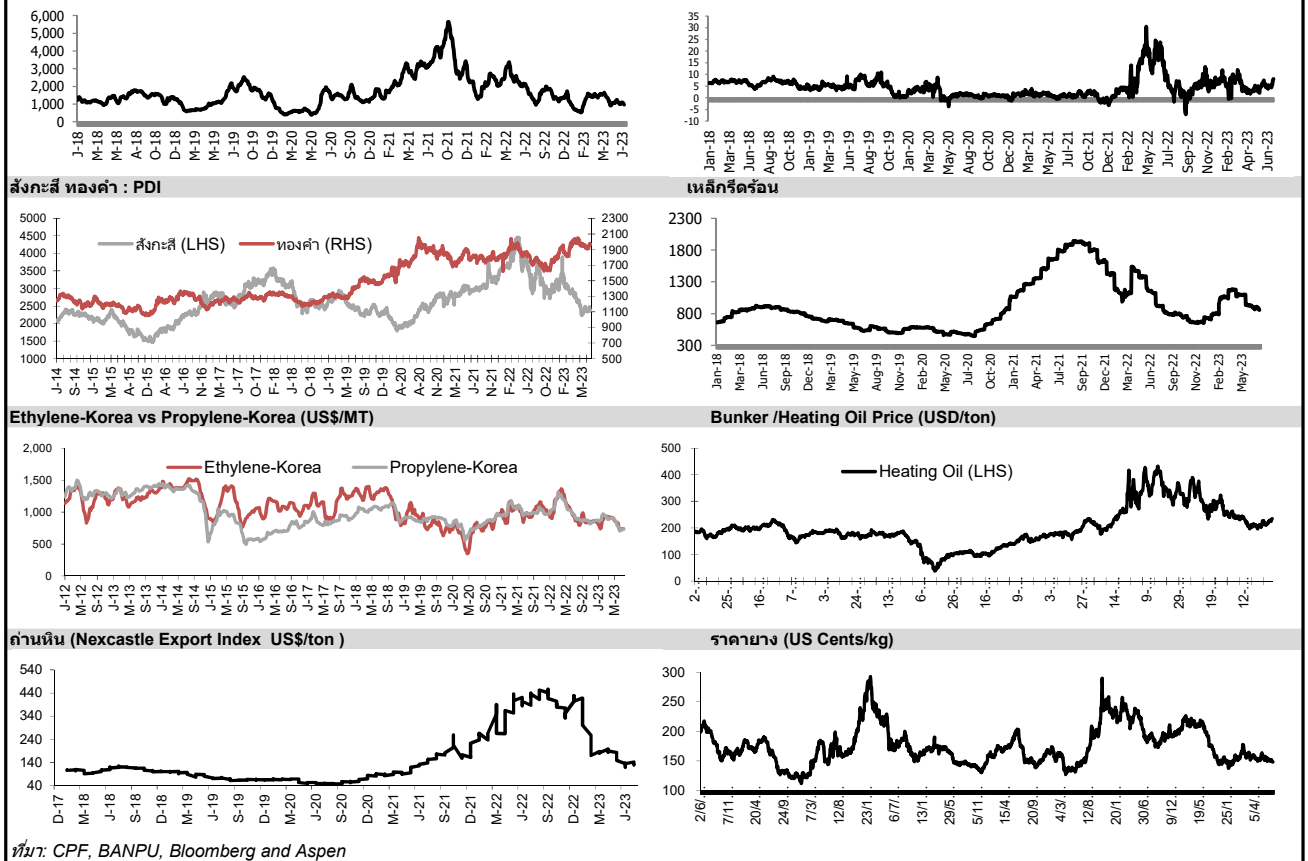


อัตราแลกเปลี่ยนวันนี้*		34.51 Change	0.15
------------------------	--	--------------	------

\*เปรียบเทียบ Transaction ล่าสุดกับก่อนหน้า (โดยไม่แยกว่าเป็นของ off-shore หรือ on-shore)

สินค้า	หน่วยราคา	ปิดล่าสุด	ก่อนหน้า	ราคาปิดล่าสุด	ก่อนหน้า	เปลี่ยนแปลง +/-	%	หลักทรัพย์ที่เกี่ยวข้อง	
เรือ <i>ปรับปรุง</i>	Baltic Dry Index (spot)	24-Jul-23	21-Jul-23	967	978	-11.00	-1.1%	PSL, TTA	
	BHSI (Handy Size)	24-Jul-23	21-Jul-23	400	400	+0.00	0.0%		
ยาง	(US Cents/kg)	24-Jul-23	21-Jul-23	150.40	147.80	+2.60	1.8%	STA, TRUBB	
น้ำตาล	(Cent/Pound)	24-Jul-23	21-Jul-23	24.92	25.01	-0.09	-0.4%	KSL, KBS, KTIS, BRR	
ถั่วเหลือง	(Cent\$/Bushel)	24-Jul-23	21-Jul-23	1,425.75	1,410.75	+15.00	1.1%	TVO	
น้ำมันปาล์ม	(US\$/ton)	24-Jul-23	21-Jul-23	4,140.00	4,035.00	+105.00	2.6%	CPI, LST, UPOIC, UVAN	
สังกะสี	(US\$/ton)	24-Jul-23	21-Jul-23	2,379.50	2,418.00	-38.50	-1.6%	PDI	
ทองคำ	(US\$/oz)	24-Jul-23	21-Jul-23	1,962.20	1,964.30	-2.10	-0.1%	THL (Source:Aspen)	
SPDR Gold Trust	(ton)	24-Jul-23	21-Jul-23	913.80	913.80	+0.00	0.0%		
น้ำมันดิบ <i>ทุกวัน</i>	WTI (US\$/barrel)	24-Jul-23	21-Jul-23	78.74	77.07	+1.67	2.2%	PTT, PTTEP, TOP, PTTGC, BCP	
	Brent (US\$/barrel)	24-Jul-23	21-Jul-23	82.74	81.07	+1.67	2.1%	(Source:Aspen)	
ค่าการกลั่น <i>ทุกวัน</i>	GRM (US\$/barrel)	24-Jul-23	21-Jul-23	11.37	9.85	+1.52	0.0%	BCP, IRPC, PTTGC and TOP (Bloomberg)	
น้ำมันทำความร้อน <i>ทุกวัน</i>	Heating Oil (cent/gallon)	24-Jul-23	21-Jul-23	244.40	241.80	+2.60	1.1%	BCP, IRPC, PTTGC and TOP (Bloomberg)	
	Natural Gas(\$/MMBtu)	24-Jul-23	21-Jul-23	2.71	2.69	+0.02	0.7%	PTTEP, PTT, BANPU (Bloomberg)	
ปิโตรเคมี	Naphtha (US\$/MT)	24-Jul-23	21-Jul-23	606.75	602.00	+4.75	0.8%	PTTGC, SCC (เป็นต้นทุน)	
	Ethylene (US\$/MT)	21-Jul-23	14-Jul-23	755	735	+20.00	2.7%	PTTGC, SCC, IRPC (Bloomberg)	
	Propylene (US\$/MT)	21-Jul-23	14-Jul-23	740	735	+5.00	0.7%	PTTGC, SCC, IRPC	
เหล็ก	HRC (US\$/ton) รีดร้อน	24-Jul-23	21-Jul-23	858.0	858.0	+0.00	0.0%	(Source:Bloomberg)	
ถ่านหิน	NEX (US\$/ton)	21-Jul-23	14-Jul-23	130.10	128.88	+1.22	0.9%	BANPU, LANNA, UMS	
อาหาร	ไก่ (บาท/กก.)	30-Jun-23	31-May-23	45.00	44.00	+1.00	2.3%	CPF, GFPT (Source: CPF)	
	ทุเรียน <i>ทุกเดือน</i>	ทุ้งVannamei(บาท/กก.)	30-Jun-23	31-May-23	120	130	-10.00	-7.7%	CPF, CFRESH, SSF, ASIAN, TU
	ทุเรียน <i>ทุกเดือน</i>	สุกร (บาท/กก.)	30-Jun-23	31-May-23	76	76	+0.00	0.0%	CPF

กราฟแสดงแนวโน้มราคา



ที่มา: CPF, BANPU, Bloomberg and Aspen



## NVDR Trading Data by Stock : 25 Jul 2023

Total NVDR Trading (Bt m)	Date 24 Jul 23	Net (Bt M)
22,387.33	Institutions	-534.69
% of SET : 22.09%	Proprietary	+329.17
Total SET Trading Value : +50,664.50	Foreign	-4,344.49
	Local Investor	+4,550.02

Net Buy ซื้อสุทธิ						
Value (Btm) : มูลค่า (ล้านบาท)						
STOCK	24 Jul	21 Jul	20 Jul	19 Jul	18 Jul	Total 5 Days
1 BBL	1,156.6	383.8	408.3	166.7	337.4	2,452.9
2 DELTA	254.4	58.7	135.6	-70.5	195.1	573.3
3 BDMS	166.1	-35.0	-103.8	-127.4	-54.2	-154.4
4 TTB	147.3	152.5	131.6	72.1	102.6	606.0
5 PTTEP	124.8	274.5	-107.8	180.6	18.2	490.4
6 OR	91.8	40.1	13.9	78.9	-38.6	186.2
7 MINT	84.4	69.2	-87.0	-79.5	-102.2	-115.1
8 MTC	68.3	24.4	-67.5	-63.9	-32.1	-70.7
9 GUNKUL	58.2	5.9	-41.0	-21.6	3.1	4.6
10 TISCO	50.6	43.9	37.7	-23.6	81.9	190.6
11 PTT	46.3	216.5	67.2	10.4	-69.9	270.5
12 INTUCH	41.6	72.7	98.2	-10.4	-14.6	187.6
13 HMPRO	33.1	25.4	-7.6	11.8	-22.9	39.9
14 OSP	31.5	61.6	22.2	-8.7	-16.6	90.0
15 JMT	30.2	-14.8	-5.2	-12.7	-89.9	-92.4
16 TRUE	27.0	6.6	19.3	-46.7	-14.2	-7.9
17 HANA	24.8	-41.1	-47.7	5.4	77.4	18.9
18 RATCH	18.0	2.9	12.1	-8.4	5.2	29.8
19 NSL	16.8	4.5	-4.9	-2.7	-10.4	3.3
20 AOT	16.7	-18.6	165.6	-399.2	-86.2	-321.8
21 PLUS	15.4	0.2	2.1	0.7	-1.4	16.9
22 EGCO	15.3	24.4	-8.3	25.3	-23.0	33.8
23 IRPC	13.1	6.6	-8.2	16.3	-5.3	22.5
24 DOHOME	12.8	-4.9	-14.4	-4.0	-22.0	-32.5
25 AMATA	11.2	18.1	60.9	45.7	-15.8	119.9
26 LH	10.1	29.4	-26.6	-77.9	-124.2	-189.2
27 CENTEL	9.0	-16.2	-30.9	-15.2	-39.3	-92.6
28 BGRIM	8.8	37.1	4.4	-30.9	-34.3	-14.9
29 EPG	8.4	6.3	0.8	-0.2	0.1	15.3
30 AP	8.2	12.4	52.6	-1.9	7.0	78.3

Net Sell ขายสุทธิ						
Value (Btm) : มูลค่า (ล้านบาท)						
STOCK	24 Jul	21 Jul	20 Jul	19 Jul	18 Jul	Total 5 Days
KBANK	-1,400.8	-1,355.3	-29.4	109.9	257.1	-2,418.5
SCB	-461.3	215.6	-0.8	-271.5	404.4	-113.7
KKP	-328.5	-1.3	-16.5	-26.8	17.8	-355.2
TOP	-183.4	51.7	-135.9	36.6	-33.5	-264.5
GULF	-120.2	65.2	26.9	-69.4	-93.8	-191.3
SIRI	-95.7	69.1	130.2	147.1	206.7	457.4
CBG	-87.3	6.1	-131.1	55.4	-7.2	-164.0
EA	-63.2	30.8	10.3	-85.7	31.0	-76.9
PTTGC	-55.1	191.2	-37.7	21.9	-64.7	55.5
CPALL	-49.5	172.5	197.0	196.8	-10.6	506.3
SAWAD	-49.0	-7.0	-51.7	13.4	-22.9	-117.2
IVL	-45.3	-15.1	-192.6	38.7	-16.3	-230.6
WHA	-39.1	127.5	52.5	-18.6	-30.2	92.1
CPN	-34.6	98.0	43.4	33.4	9.3	149.4
KCE	-33.5	-0.5	-37.8	2.0	7.7	-62.1
BANPU	-31.4	102.8	-53.7	45.0	-101.9	-39.3
CRC	-28.1	-61.7	-85.1	-134.8	-122.5	-432.2
KTB	-25.9	56.6	61.4	-19.7	786.2	858.4
JMART	-23.9	-16.5	-91.6	-14.1	-18.4	-164.5
GPSC	-22.1	22.1	32.2	23.3	-15.7	39.8
ICHI	-20.4	13.5	21.3	15.2	-14.8	14.8
TU	-20.3	14.1	-38.0	-8.4	-56.0	-108.6
STEC	-19.4	36.8	-15.0	47.4	-41.3	8.5
BBIK	-18.6	-7.5	-2.4	-6.4	-2.2	-37.2
NEX	-18.6	0.1	-10.9	-14.1	4.5	-39.1
THCOM	-18.0	16.2	10.3	4.0	6.1	18.5
SCGP	-17.2	17.3	-45.6	-13.9	-19.3	-78.8
KAMART	-16.3	-7.1	-2.4	3.1	-29.7	-52.3
PLANB	-15.7	3.5	-23.2	-15.7	-4.2	-55.3
BEM	-14.6	6.8	-12.6	26.1	-18.4	-12.7

MONTH TO DATE (Bt m) ยอดซื้อขายสุทธิเดือน กรกฎาคม 66		
1 - 24 Jul 23		
TOTAL NET BUY	TOTAL NET SELL	
BBL	2,442.5	AOT -2,460.4
KTB	1,448.7	BDMS -1,497.8
SCB	1,392.5	GULF -1,360.9
CPALL	1,362.9	CRC -979.2
PTTEP	908.4	PTTGC -850.2
DELTA	554.1	BH -760.5
BCP	496.1	IVL -725.5
TISCO	489.5	LH -699.9
TTB	473.0	TOP -530.9
OR	415.0	TU -388.2
SCC	338.8	KKP -382.8
SIRI	319.2	MINT -354.6
ADVANC	290.8	SNNP -301.4
KTC	236.4	JMART -289.3
SCGP	212.8	KBANK -287.3
AWC	211.4	RATCH -274.1
OSP	199.6	SAWAD -274.0
ESSO	190.3	PTT -231.7
CPAXT	185.6	TLI -218.1
IRPC	154.4	THG -209.6
COM7	139.5	EGCO -193.7
CHG	130.3	TIDLOR -183.4
CK	110.6	SPALI -181.9
CPF	107.8	CBG -164.1
SPRC	104.2	TRUE -152.5
TOA	103.6	ICHI -151.6
WHA	92.9	PLANB -147.1
BCPG	73.2	NCAP -146.6
PSL	66.6	MEGA -143.8
RCL	61.1	CENTEL -140.3

YEAR TO DATE Y2023 (Bt m) ยอดซื้อขายสุทธิปี 2566			
3 Jan 23 - 24 Jul 23			
TOTAL NET BUY	TOTAL NET SELL		
1 CPALL	11,431.2	KBANK	-18,935.6
2 BBL	4,788.4	AOT	-7,291.0
3 KTB	4,231.2	BANPU	-4,061.7
4 MAKRO	4,118.8	KKP	-3,519.5
5 SCC	3,871.1	PTT	-3,426.1
6 TTB	3,863.1	PTTGC	-2,918.6
7 SCB	3,400.6	PTTEP	-2,825.0
8 BDMS	2,955.4	LH	-2,614.3
9 TIDLOR	2,190.8	CPF	-2,194.1
10 TESCO	1,731.5	CRC	-1,923.6
11 HANA	1,258.6	GULF	-1,578.5
12 JMART	1,214.5	HMPRO	-1,568.7
13 ICHI	1,150.0	IVL	-1,546.4
14 WHA	1,076.1	BH	-1,446.4
15 TCAP	927.4	TISCO	-1,395.1
16 SCGP	869.8	TU	-1,262.4
17 KTC	849.1	BLA	-1,211.0
18 AMATA	790.1	RATCH	-1,137.3
19 EA	788.6	SPALI	-1,136.4
20 SAWAD	715.1	BEM	-1,100.0
21 TRUE	710.5	ESSO	-1,098.1
22 PSG	650.6	CPN	-1,076.1
23 GUNKUL	561.2	OR	-966.3
24 SIRI	536.7	BAM	-960.4
25 BTS	511.7	IRPC	-674.5
26 CK	508.4	EGCO	-646.6
27 MTC	501.3	BCH	-626.1
28 ITC	453.6	AWC	-622.1
29 TLI	453.5	BCP	-621.7
30 SISB	412.7	AP	-567.8

Total Net BUY/SELL Y2022 ยอดซื้อขายสุทธิปี 2565			
Value (Btm) : มูลค่า (ล้านบาท)			
TOTAL NET BUY	TOTAL NET SELL		
1 PTTEP	24,291	PTT	-4,542
2 BDMS	21,045	PTTGC	-3,390
3 AOT	17,316	SCC	-2,224
4 BH	14,290	DTAC	-1,701
5 EA	13,423	SABUY	-1,578
6 KBANK	11,914	TU	-1,164
7 CPALL	11,493	NEX	-1,106
8 BANPU	9,175	KCE	-1,104
9 TRUE	7,682	WICE	-1,099
10 TOP	7,607	JMART	-1,052
11 IVL	7,432	BAM	-702
12 ADVANC	7,122	JAS	-688
13 MAKRO	7,078	BYD	-687
14 CRC	7,059	IRPC	-682
15 CPN	6,619	RBF	-623
16 CPF	5,700	III	-574
17 DELTA	5,694	DITTO	-513
18 KTB	5,693	ASK	-511
19 BCP	5,315	TCAP	-509
20 HMPRO	5,088	GUNKUL	-503
21 MORE	4,994	BEC	-474
22 AWC	4,789	NINE	-439
23 OSP	4,166	AS	-436
24 SPALI	4,128	JTS	-419
25 BEM	3,789	WORK	-365
26 MTC	3,689	SAT	-351
27 MINT	3,574	HUMAN	-345
28 INTUCH	3,497	MACO	-342
29 LH	3,391	LEO	-300
30 OR	3,371	BTG	-296

**แบบรายงานการเปลี่ยนแปลงการถือหลักทรัพย์และสัญญาซื้อขายล่วงหน้าของผู้บริหาร (แบบ 59)**

ชื่อผู้บริหาร	วิธีการได้มา/ จำนวน	จำนวน (หุ้น)	ราคา (บาท)	มูลค่า (บาท)	ประเภท หลักทรัพย์	วันที่ได้มา/ จำนวน
WHART นาย ชัยวัฒน์ มั่นคงดี	ขาย	5,000.00	10.70	53,500.00	หน่วยทรัสต์	21/7/2566
BGT นาง นันทริกา ชันช้อย	ซื้อ	20,000.00	0.98	19,600.00	หุ้นสามัญ	21/7/2566
BGT นาย นพดล ธรรมวัฒนะ	ซื้อ	600.00	0.99	594.00	หุ้นสามัญ	21/7/2566
EP นาย ยุทธ ชินสุภักกุล	ซื้อ	1,100.00	2.98	3,278.00	หุ้นสามัญ	21/7/2566
IIG นาย นวรัตน์ รัตนนราทร	ซื้อ	2,966,052.00	38.00	112,709,976.00	หุ้นสามัญ	24/7/2566
JCK นาย อภิชัย เดชะอุบล	ซื้อ	1,725,300.00	0.25	431,325.00	หุ้นสามัญ	20/7/2566
SA นาย ขจรศิษฐ์ สิ่งสรรเสริญ	ซื้อ	20,000.00	7.20	144,000.00	หุ้นสามัญ	26/6/2566
SUPER นาย จอมทรัพย์ โลจายะ	ซื้อ	300,000.00	0.51	153,000.00	หุ้นสามัญ	20/7/2566
TTI นาย ก้าวร ชื่นชูจิตต์	ซื้อ	200.00	25.00	5,000.00	หุ้นสามัญ	19/7/2566

ที่มา : ศูนย์สารสนเทศตลาดทุน สำนักงานคณะกรรมการ ก.ล.ด.

**หลักทรัพย์ที่ต้องซื้อขายด้วยบัญชี Cash Balance**

Stock	July 2023					August 2023										
	24	25	26	27	31	1	2	3	4	7	8	9	10	11	15	16

**LEVEL 1 : ผู้ซื้อต้องใช้บัญชี Cash Balance และห้ามนำหลักทรัพย์ที่กำหนดมาคำนวณวงเงินซื้อขาย**

 TBN  Exit: 27 Jul

 READY  Exit: 11 Aug

**LEVEL 2: ผู้ซื้อต้องใช้บัญชี Cash Balance, ห้ามคำนวณวงเงินซื้อขาย และห้าม Net Settlement**

-

**LEVEL 3: ห้ามซื้อขาย (SP) 1 วันทำการวันแรก และผู้ซื้อต้องใช้บัญชี Cash Balance, ห้ามคำนวณวงเงินซื้อขาย และห้าม Net Settlement**

-

Source: SET



## Short Sales

Stock	% Short Sale Volume Comparing with Main Board	Average Price (Bt)	Volume (shares)	Value (Mil. B)
KBANK-R	11.73	125.13	9,032,000	1,130,152,200
PTT	15.35	34.71	6,763,700	234,755,475
KBANK	2.38	126.09	1,819,900	229,475,750
KKP-R	10.96	56.11	3,170,600	177,889,025
BBL	5.93	166.59	900,800	150,064,400
KTB	8.29	20.03	6,669,600	133,604,760
TOP-R	14.03	48.42	2,584,400	125,129,850
PTTEP-R	9.53	159.26	766,100	122,008,750
EA-R	14.54	56.43	1,870,800	105,577,175
PTTGC	16.34	37.19	2,699,400	100,392,975
SIRI	9.44	1.96	49,677,000	97,449,533
KKP	5.68	56.85	1,623,300	92,285,125
MINT	13.91	31.65	2,900,300	91,796,875
BANPU	15.12	9.36	9,710,700	90,926,000
CPALL	13.61	63.15	1,332,100	84,117,450
SCB	3.13	107.66	729,100	78,494,900
AOT	7.50	71.38	1,084,500	77,414,225
CPALL-R	11.44	63.13	1,120,100	70,709,575
ADVANC	14.16	221.81	308,100	68,338,900
HANA-R	11.83	47.09	1,448,900	68,233,675
AOT-R	6.53	71.26	945,900	67,401,525
BDMS	7.64	28.95	2,284,500	66,125,500
GULF	9.59	48.67	1,326,600	64,567,975
IVL-R	15.19	32.90	1,926,600	63,386,850
TTB	9.61	1.68	35,376,500	59,259,811
SCB-R	2.11	107.58	491,400	52,863,050
SCC	15.87	320.33	159,200	50,996,600
CRC	19.66	41.11	1,234,900	50,770,275
SIRI-R	4.81	1.96	25,409,200	49,684,885
JMT	8.28	37.05	1,305,800	48,383,225
GULF-R	7.04	48.89	969,200	47,388,900
PTTEP	3.62	159.82	290,100	46,362,850
IVL	11.05	32.96	1,398,800	46,106,000
SCC-R	14.23	320.14	142,900	45,748,400
BANPU-R	7.23	9.36	4,645,300	43,463,535
ADVANC-R	8.58	221.80	186,600	41,388,400
EA	5.41	56.46	696,200	39,306,575
DELTA-R	3.07	108.31	354,100	38,353,800
TIDLOR	10.14	21.35	1,778,100	37,955,040
MTC	9.74	35.29	1,069,500	37,742,675
SAWAD-R	9.31	46.74	782,900	36,595,150
TOP	4.04	48.17	747,900	36,024,875
TISCO-R	11.93	97.75	366,600	35,835,150
JMART-R	12.12	15.90	2,204,300	35,049,230
GPSC	8.70	55.63	597,900	33,261,925
STEC	24.45	10.46	3,128,700	32,716,420
PTTGC-R	5.28	37.08	874,200	32,414,475
CPN	15.26	65.14	482,600	31,436,575
TRUE-R	10.12	6.95	4,448,900	30,931,285
BGRIM-R	14.48	36.87	813,200	29,984,675
COM7	25.54	27.96	1,029,800	28,794,975
KCE-R	19.34	37.90	749,200	28,396,225
LH	19.26	8.51	3,159,100	26,890,475
HIMPRO	26.65	14.10	1,891,800	26,674,380
OR	8.59	21.46	1,234,600	26,491,040
SAWAD	6.56	46.89	549,500	25,766,900
CBG	4.66	71.51	358,900	25,663,925
PTT-R	1.67	34.70	737,800	25,600,125
RATCH	36.21	37.09	667,800	24,771,075

Source: SET



**July 2023**

Monday	Tuesday	Wednesday	Thursday	Friday
<b>3</b>	<b>4</b>	<b>5</b>	<b>6</b>	<b>7</b>
	<ul style="list-style-type: none"> <li>OSP XD 0.80 บาท</li> <li>STANLY XD 20.00 บาท</li> <li>DV8 ลูกหุ้นเข้า 604,713,987 หุ้น</li> </ul>	<ul style="list-style-type: none"> <li>KUN XW 3:1</li> </ul>	<ul style="list-style-type: none"> <li>LHSC XD 0.13 บาท</li> <li>QHPF XD 0.12 บาท</li> <li>JMT ลูกหุ้นเข้า 42,880 หุ้น</li> <li>PROEN ลูกหุ้นเข้า 29,370,350 หุ้น</li> <li>RABBIT ลูกหุ้นเข้า 29,300 หุ้น</li> <li>SIRI ลูกหุ้นเข้า 550,500,000 หุ้น</li> <li>PHG เข้าซื้อขายเป็นวันแรก (300mn sh @ Bt21.00) หมวดยการแพทย์</li> </ul>	<ul style="list-style-type: none"> <li>KC XR 1:1.7 @ 0.12 บาท</li> <li>AS ลูกหุ้นเข้า 166,580 หุ้น</li> <li>TEAMG-W1 เข้าซื้อขายเป็นวันแรก (135.9mn sh 1:1 @ Bt15.00)</li> </ul>
<b>10</b>	<b>11</b>	<b>12</b>	<b>13</b>	<b>14</b>
<ul style="list-style-type: none"> <li>PPPM ลูกหุ้นเข้า 367,012,446 หุ้น</li> <li>SC ลูกหุ้นเข้า 690,000 หุ้น</li> <li>XO ลูกหุ้นเข้า 1,204,950 หุ้น</li> </ul>	<ul style="list-style-type: none"> <li>KGEN XW 3:1</li> <li>BIOTEC ลูกหุ้นเข้า 205 หุ้น</li> <li>BYD ลูกหุ้นเข้า 22,704,451 หุ้น</li> <li>DOHOME ลูกหุ้นเข้า 727,388 หุ้น</li> <li>KWM ลูกหุ้นเข้า 13,188,960 หุ้น</li> <li>TTB ลูกหุ้นเข้า 87,912,357 หุ้น</li> </ul>	<ul style="list-style-type: none"> <li>GABLE ลูกหุ้นเข้า 21,420 หุ้น</li> <li>PPPM ลูกหุ้นเข้า 22,222,222 หุ้น</li> </ul>	<ul style="list-style-type: none"> <li>B ลูกหุ้นเข้า 20,761,555,194 หุ้น</li> <li>BC ลูกหุ้นเข้า 367,143 หุ้น</li> <li>SDC ลูกหุ้นเข้า 63,492,062 หุ้น</li> <li>SMT ลูกหุ้นเข้า 31,500 หุ้น</li> </ul>	<ul style="list-style-type: none"> <li>TMC-W2 เข้าซื้อขายเป็นวันแรก (152.9mn sh 1:1 @ Bt2.00)</li> </ul>
<b>17</b>	<b>18</b>	<b>19</b>	<b>20</b>	<b>21</b>
<ul style="list-style-type: none"> <li>SCM-W2 เข้าซื้อขายเป็นวันแรก (79.9mn sh 1:1 @ Bt2.00)</li> </ul>	<ul style="list-style-type: none"> <li>DCON-W3 เข้าซื้อขายเป็นวันแรก (800mn sh 1:1 @ Bt0.40)</li> </ul>	<ul style="list-style-type: none"> <li>CIG ลูกหุ้นเข้า 480,832,350 หุ้น</li> <li>CHO ลูกหุ้นเข้า 39,682,538 หุ้น</li> <li>TRU ลูกหุ้นเข้า 573,000 หุ้น</li> </ul>	<ul style="list-style-type: none"> <li>ASW ลูกหุ้นเข้า 43,000,000 หุ้น</li> <li>BM ลูกหุ้นเข้า 84,039,517 หุ้น</li> <li>NVD ลูกหุ้นเข้า 1,281 หุ้น</li> </ul>	<ul style="list-style-type: none"> <li>TMW XD 1.70 บาท</li> <li>MBK ลูกหุ้นเข้า 5,982,363 หุ้น</li> <li>MVP ลูกหุ้นเข้า 29,470,042 หุ้น</li> <li>POLAR ลูกหุ้นเข้า 4 หุ้น</li> <li>SDC ลูกหุ้นเข้า 31,746,030 หุ้น</li> <li>CIG-W10 เข้าซื้อขายเป็นวันแรก (80mn sh 1:1 @ Bt0.50)</li> </ul>
<b>24</b>	<b>25</b>	<b>26</b>	<b>27</b>	<b>28</b>
	<ul style="list-style-type: none"> <li>VGI XD 0.04 บาท</li> <li>PRG ลูกหุ้นเข้า 822 หุ้น</li> <li>PROUD ลูกหุ้นเข้า 332,544,970 หุ้น</li> </ul>			วันเฉลิมพระชนมพรรษา พระบาทสมเด็จพระเจ้าอยู่หัว
<b>31</b>				
<ul style="list-style-type: none"> <li>EPG XD 0.14 บาท</li> </ul>				





**August 2023**

Monday	Tuesday	Wednesday	Thursday	Friday
	<b>1</b>	<b>2</b>	<b>3</b>	<b>4</b>
	วันอาสาฬหบูชา		▪ KYE XD 4.10 บาท	
<b>7</b>	<b>8</b>	<b>9</b>	<b>10</b>	<b>11</b>
▪ BTS XD 0.16 บาท ▪ PTL XD 0.27 บาท				▪ APEX XR 1:2 @ 0.05 บาท
<b>14</b>	<b>15</b>	<b>16</b>	<b>17</b>	<b>18</b>
ชดเชยวันเฉลิมพระชนมพรรษา สมเด็จพระนางเจ้าสิริกิติ์ พระบรมราชินีนาถ พระบรมราชชนนีพันปีหลวงและวันแม่แห่งชาติ (วันเสาร์ที่ 12 สิงหาคม 2566)				
<b>21</b>	<b>22</b>	<b>23</b>	<b>24</b>	<b>25</b>
<b>28</b>	<b>29</b>	<b>30</b>	<b>31</b>	