

# Trading Ideas

**ส่องประเด็น เพ็นหุ้นเด็ด**

**STOCK MARKETS**

	Recent	Change	%Chg
China	3,222.96	58.80	1.86%
Hong Kong	19,262.18	594.03	3.18%
Japan	32,601.89	-99.05	-0.30%
Korea	2,631.27	2.74	0.10%
Singapore	3,275.18	10.04	0.31%
Thailand	1,523.80	-0.01	0.00%

**FUTURES & COMMODITIES**

	Recent	Change	%Chg
DJ Futures	35,570.00	-11.00	-0.03%
NASDAQ Futures	15,556.25	-5.00	-0.03%
Gold Futures	1,962.30	0.10	0.01%
Brent Crude Futures	82.99	0.25	0.30%
Bitcoin	29,365.00	-15.00	-0.05%

**CURRENCY MARKETS**

	Recent	Change	%Chg
US Dollar Index	101.306	-0.076	-0.07%
USD/THB	34.5110	0.001	0.00%

**MARKET MOVERS**

	Recent	%Chg	Impact
PTT	35.00	1.45	1.17
MINT	32.25	4.03	0.55
DELTA	109.50	0.46	0.51
PTTEP	161.00	0.94	0.48
SCGP	39.75	3.25	0.44
CPALL	62.00	-1.59	-0.73
GULF	48.00	-1.54	-0.72
EGCO	129.00	-6.18	-0.34
RATCH	35.25	-5.37	-0.34
BDMS	28.50	-0.87	-0.33

**MARKET BREADTH \***

	Bulls	Boars	Bears
Count	19%	23%	58%
Market Cap	37%	22%	41%

Source: Aspen Graphics

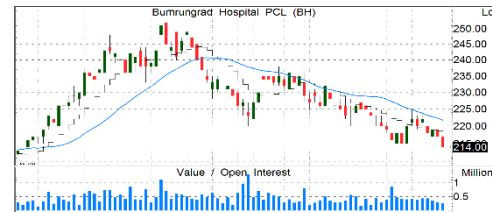
\* SET 100I constituents

## MARKET WRAP

- ราคานี้ตลาดดิ่งกลับจากที่ปรับตัวลงเมื่อวานจากความกังวลเรื่องการเมือง
- SETI/SET50I สามารถยืนปิดเหนือ 1,520/941 จุด โมเมนตัมเป็นบวก
- ในเชิงกลยุทธ์ เราแนะนำน้ำหนักหุ้นที่ระดับ 85% ถือหุ้นขึ้นต่อ

## STOCK GRAB

**BH | ซื้อ | TP=280 บ.**



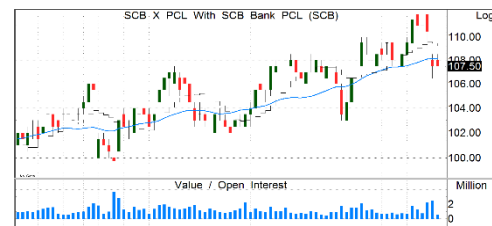
- กำไร 1Q66 +118.4% YoY, +2.4% QoQ ตามการฟื้นตัวของผู้ป่วยต่างชาติ และ GPM เพิ่มขึ้นตามผู้ป่วยต่างชาติที่รักษาโรคที่ซับซ้อนรุนแรงมากขึ้น
- ผู้บริหารมองรายได้ 2Q66 ยังเติบโต YoY 2 หลัก แม้รวมถอนและสงกรานต์ลดรายได้ต่ำกว่า 1Q66
- กำไร 2H66 มีแนวโน้มสดใส เติบโต YoY และ QoQ ตามฤดูกาล และ pent-up demand จากจีน
- ยังเตรียมแผนสร้างรพ.แห่งที่ 2 ที่ภูเก็ตสิ้นปีนี้ และเปิดปี 67 รองรับผู้ป่วยต่างชาติในระยะยาว
- แนวรับ=206/212 แนวต้าน=224/228

**MINT | ซื้อ | TP=40 บ.**



- เริ่มพลิกฟื้นกลับมาทำไรต์ตั้งแต่ 2Q65 และดีขึ้นต่อเนื่องจนช่วยให้กำไรปี 65 อยู่ที่ 4.3 พันล้านบาท พลิกฟื้นจากขาดทุน 1.3 หมื่นลบ.ปี 64
- ผู้บริหารมองปี 66 ธุรกิจฟื้นตัวต่อเนื่อง แม้ 1Q66 ขาดทุน 647 ลบ. -82% YoY ตามขาดจากช่วงนอกฤดูกาลท่องเที่ยวยุโรป แต่ธุรกิจโรงแรมในไทยฟื้นตัวอย่างเต็มที่ รวมถึงธุรกิจร้านอาหารในจีนกลับมาให้บริการได้ตามปกติ หลังจีนเปิดประเทศ ทำให้คาดว่ากำไรปีนี้จะโตเกิน 15%
- แนวรับ=30/31 แนวต้าน=33.5/34.5

**SCB | ซื้อ | TP=134 บ.**



- กำไร 2Q66 ยังโตดี +18% YoY และ 8% QoQ โดยกำไรหลักยังมาจากธุรกิจธนาคาร ส่วนธุรกิจบัตรเครดิตยังนำกังวลเรื่องคุณภาพหนี้
- กำไร 1H66 โต 14% YoY โดยผลงาน 1H66 ยังทำได้ตามเป้าหมายทั้งปี 66 จึงคาดว่ากำไรปีนี้จะยังเติบโตโดดเด่นกว่า 21% YoY
- ปีนี้คงนโยบายจ่ายปันผลสูง หนุนเป้า ROE ระยะยาว คาดจ่ายอัตราผลตอบแทนสูงราว 7.5%
- แนวรับ=104/106 แนวต้าน=110/112

**SCGP | ซื้อ | TP=50 บ.**



- คัดกำไร 2Q66F ฟื้นตัวต่อเนื่อง QoQ (แต่ยังลดลง YoY) จากปริมาณขายเพิ่มขึ้นเล็กน้อยและอัตรากำไรเพิ่มขึ้นตามต้นทุนวัตถุดิบที่ลดลง
- คัดกำไรจะเร่งตัวขึ้นอีกใน 2H66F จากผลบวกของความต้องการเพิ่มขึ้น+ต้นทุนวัตถุดิบลดลง+ต้นทุนถ่านหินลดลง
- ราคาหุ้นเริ่มฟื้นตัว หลังทำจุดต่ำสุดที่ 35 บ. ซึ่งเป็นราคา IPO เมื่อ 3 ปีที่แล้ว
- แนวรับ=38/39 แนวต้าน=42/43.5

รายงานฉบับนี้จัดทำขึ้นโดยบริษัทหลักทรัพย์ แลนด์ แอนด์ เฮาส์ จำกัด (มหาชน) ("บริษัท") โดยมีวัตถุประสงค์เพื่อเผยแพร่ข้อมูลเกี่ยวกับการลงทุนเท่านั้น มิใช่การชักจูงให้ซื้อหรือขายหลักทรัพย์ที่กล่าวถึงในรายงานนี้ บริษัทเป็นหนึ่งในกลุ่มบริษัท แอล เอส ไฟแนนเชียล กรุ๊ป จำกัด (มหาชน) ("LHFG") ข้อมูลต่างๆ ในรายงานฉบับนี้จัดทำขึ้นโดยได้พิจารณาแล้วมาจากแหล่งข้อมูลที่ถูกต้อง และหรือ มีความน่าเชื่อถือ แต่บริษัทไม่อาจรับรองความถูกต้องครบถ้วนของข้อมูลดังกล่าว การลงทุนในหลักทรัพย์มีความเสี่ยง สิกทั้งบริษัท และหรือ บริษัทในกลุ่ม LHFG อาจมีส่วนเกี่ยวข้องหรือผลประโยชน์ใดๆ กับบริษัทใดๆ ที่ถูกกล่าวถึงในรายงานบทความนี้ก็ได้ นักลงทุนจึงควรใช้ดุลยพินิจอย่างรอบคอบในการพิจารณาคัดสินใจก่อนการลงทุน บริษัทไม่รับผิดชอบต่อความเสียหายใดๆ ที่เกิดจากการนำข้อมูลหรือความเห็นในรายงานฉบับนี้ไปใช้ในทุกรูปกรณี

# Quantamental Strategy Matrix

All data updated to close of 24 Jul 2023

		<b>TRADING BUY</b>			<b>BUY</b>			<b>STRONG BUY</b>												
		DELTA			ADVANC BBL BEM BTS CK INTUCH KTB ▲ TISCO TTB WHA			AMATA AP BCP ESSO PTT PTTEP SIRI ▲ TOP												
<b>DIRECTION</b>		<b>REDUCE</b>			<b>HOLD</b>			<b>ACCUMULATE</b>												
		AURA BGRIM CBG GULF IRPC ▲ PLANB ▲ PTTGC TRUE			BDMS COM7 CRC ▼ GUNKUL PTTOR ▲ SCGP STEC			BANPU BCPG CKP HANA ▲ LH ▼ SCB SPALI TCAP												
<b>DIRECTION</b>		<b>SELL</b>			<b>SWITCH</b>			<b>WEAK BUY</b>												
		AAV AOT BH BYD CENTEL CPALL CPN DOHOME EA ERW FORTH GPSC			NEX OSP SNNP THG VGI			ACE ▲ AWC EGCO GLOBAL ▼ HMPRO JMT KTC MBK MINT MTC SABUY SAWAD			SJWD TIDLOR ▼ TIPH TQM			BAM BCH BLA BTG CHG CPF IVL JMART ▲ KBANK KCE KKP MEGA			ORI PSL ▲ PTG ▼ RATCH RCL SCC SPRC STA STGT TASCO THANI TLI			TU
		<b>EXPENSIVE</b>			<b>MODERATE</b>			<b>ATTRACTIVE</b>												
		<b>VALUATION</b>																		

Source: LHSEC Research