

Technical Focus

Investment Research and Investor Services
25 August 2023

SET = ย่อตัว แนวรับ 1,545 / 1,540 แนวต้านวางไว้ 1,563 / 1,569

หุ้นเด่น : ช็อกกิ้งกำไร BEM เป้าระยะสั้น 9.25 / 9.45 บาท (cut < 8.75 บาท)

Market Summary

| | |
|------------------------|------------------|
| SET INDEX | 1,557.41 |
| Change | +8.40 |
| % Change | +0.54 |
| Value (M.Baht) | 68,545.86 |
| Advance/Decline | +329/-180 |

Most Active

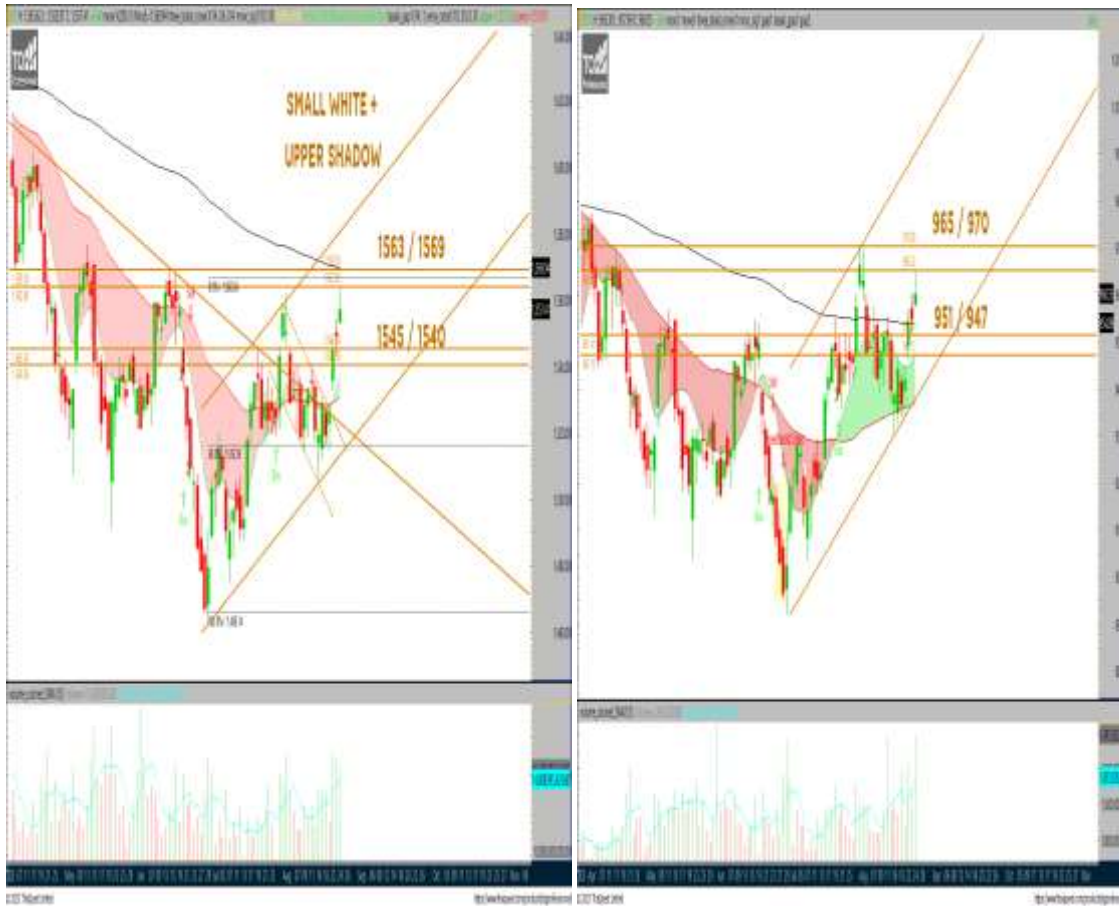
| Symbol | Last | %chg |
|--------|--------|-------|
| DELTA | 110.50 | 7.28 |
| KTB | 19.10 | -4.50 |
| EA | 63.75 | 4.51 |
| BDMS | 27.50 | -2.65 |
| KBANK | 131.00 | -1.13 |

Top Gainers

| Symbol | Last | %chg |
|--------|------|-------|
| TWZ | 0.05 | 25.00 |
| MPIC | 1.69 | 23.36 |
| EVER | 0.21 | 16.67 |
| NEP | 0.19 | 11.76 |
| RPC | 0.76 | 10.14 |

Top Losers

| Symbol | Last | %chg |
|--------|-------|--------|
| AKS | 0.01 | -50.00 |
| TSTE | 8.00 | -16.23 |
| PPPM | 0.07 | -12.50 |
| KC | 0.09 | -10.00 |
| 3K-BAT | 50.00 | -9.09 |



คนชัย จิรเสวีอุปประพันธ์

Analyst Registration No. 17777
Technical Investment Analyst /
Fundamental Investment Analyst on
Securities
Canakas.Chirasevenupraphund@krungsri-capital.com
662-081-2785, 662-638-5785

กมลเดช ชูจิตต์, CFTE

Analyst Registration No. 36718
kamoldech.chujit@krungsricapital.com
662-081-2790, 662-638-5790

วันวิสาข หัตถกิจจำเริญ

Assistant Analyst

คาดการณ์แนวโน้ม SET INDEX วันนี้ : แท่งเทียนมีลักษณะเป็น SMALL WHITE CANDLE และมีหางยาวจากด้านบน (UPPER SHADOW) ยังปิดเหนือ EMA 10,50 วัน พลาสน MODIFIED STOCHASTIC, RSI, MACD ยังมีสัญญาณ BULLISH และ VOLUME ที่ขยับขึ้นมากกว่าค่าเฉลี่ย 5 วัน สะท้อนถึงความผันผวนจากแรงขายทำกำไรระยะสั้นที่เกิดขึ้นบริเวณแนวต้าน ดังนั้นจึงต้องเพิ่มความระมัดระวัง และให้น้ำหนักดัชนีมีโอกาสพักตัวระยะสั้นแนวรับ 1,545 / 1,540 จุด แนวต้านวางไว้ 1,563 / 1,569 จุด สำหรับ SET50 มีโอกาสพักตัวเช่นกัน 951 / 947 จุด แนวต้านวางไว้ 965 / 970 จุด

คำแนะนำ : นักเก็งกำไรระยะสั้นใช้จังหวะย่อตามแนวรับเป็นจังหวะทยอยซื้อ / SELECTIVE BUY

กรอบการเคลื่อนไหว SET INDEX

| | |
|---------|---------------|
| แนวต้าน | 1,563 / 1,569 |
| แนวรับ | 1,545 / 1,540 |

TECHNICAL PICKS

Stock In Trend = BEM, BGRIM, GPSC, SNNP
Trading buy = CENTEL, FORTH, SECURE, ONEE

SET INDEX / SET50

TREND / PATTERN

SHORT TERM TREND: พักฐานระยะสั้น

CANDLESTICK / PRICE PATTERN: SMALL WHITE CANDLE WITH UPPER SHADOW

TECHNICAL COMMENTS:

SET INDEX ทำราคาปิดเมื่อวานนี้ที่ระดับ 1,557.41 จุด ในขณะที่ SET50 ทำราคาปิดเมื่อวานนี้ที่ 960.35 จุด และหากเทียบจากค่า TECHNICAL INDICATORS ต่างๆ จะพบว่า SET INDEX ยังคงมีโมเมนตัมเชิงบวกต่อเนื่อง แต่เริ่มเผชิญกับแรงขายทำกำไรระยะสั้น เนื่องจากแกว่งตัวขึ้นไปผ่านยอดสูงเดิมที่เป็นแนวต้านหลัก (NECKLINE) อย่างไรก็ตามแกว่งตัวยังยืนเหนือ EMA 10,50 วัน แต่ต่ำกว่าระดับ VWAP (1,559.41) โดยแกว่งตัวยังมีลักษณะของ BODY เล็กลงในลักษณะที่เป็น SMALL WHITE CANDLE และมีหางยาวเกิดขึ้นที่ด้านบน สำหรับเครื่องมือทางด้านเทคนิคระยะสั้นส่วนใหญ่ยังมีสัญญาณเชิงบวกต่อเนื่อง ทั้ง MODIFIED STOCHASTIC, RSI และ MACD ในขณะที่ SET50 ยังคงปิดเหนือ EMA 10,50,200 วัน แต่ต่ำกว่าระดับ VWAP (962.34) เช่นกัน สำหรับ MODIFIED STOCHASTIC, RSI, MACD ยังส่งสัญญาณ BULLISH ต่อเนื่อง สำหรับปริมาณการซื้อขายของ SET INDEX ยังมากกว่าค่าเฉลี่ย 5 วัน (+6.07%) ด้วยอัตราการเปลี่ยนแปลงของปริมาณการซื้อขายที่เร่งขึ้นถึง 32.47% ส่วนปริมาณการซื้อขายของ SET50 มากกว่าค่าเฉลี่ย 5 วันเช่นกัน (+49.77%) ด้วยอัตราการเปลี่ยนแปลงของปริมาณการซื้อขายที่เร่งตัวขึ้น 123.23% สะท้อนถึงเม็ดเงินที่ยังคงไหลเข้าหุ้นขนาดใหญ่ใน SET50 ฉะนั้นการเคลื่อนไหวของ SET INDEX และ SET50 จึงมีแนวโน้มพักตัวระยะสั้นในกรอบแนวโน้มขาขึ้นหลังจากเริ่มเผชิญกับความผันผวนเนื่องจากขยับขึ้นเข้าใกล้โซนแนวต้านหลัก สำหรับเม็ดเงินคาดว่ายังคงหมุนเวียนอยู่ในหุ้นขนาดใหญ่ในกลุ่มดัชนีหลักๆ อาทิ ENER, COMM, FOOD, TRANS และ PROP สำหรับหุ้นที่คาดว่าจะเคลื่อนไหวได้ดีกว่าตลาด อาทิเช่น **GULF, GPSC, BGRIM, CPALL, CPN, AOT, BEM, CBG, ICHI, TKN, KCE, HANA, SMT, AMATA, AP** เป็นต้น

ACTIONS: กลยุทธ์สำหรับนักเก็งกำไร แนะนำ SELECTIVE BUY หุ้นรายตัวที่แนะนำ อาทิเช่น **BEM, BGRIM, GPSC, SNNP** เป็นต้น

| SET INDEX | VALUE | RATING |
|--------------------------|-----------------------------|--------|
| LAST | 1,557.41 | |
| EMA 10 | 1,537.62 | BULL |
| EMA 50 | 1,531.00 | BULL |
| EMA 200 | 1,569.52 | BEAR |
| VWAP | 1,559.41 | BEAR |
| RSI | 61.94 | BULL |
| MODIFIED STOCHASTIC (%K) | 69.33 | BULL |
| %VOL 5 | 6.07 | BULL |
| VOLUME RATE OF CHANGE | 32.47 | BULL |
| MACD | 5.34 | BULL |
| OVERALL RATING | BULLISH (BULL=7, BEAR=2) | |

| SET 50 | VALUE | RATING |
|--------------------------|--------------------------------|--------|
| LAST | 960.35 | |
| EMA 10 | 949.69 | BULL |
| EMA 50 | 942.00 | BULL |
| EMA 200 | 954.00 | BULL |
| VWAP | 962.34 | BEAR |
| RSI | 60.40 | BULL |
| MODIFIED STOCHASTIC (%K) | 63.90 | BULL |
| %VOL 5 | 49.77 | BULL |
| VOLUME RATE OF CHANGE | 123.23 | BULL |
| MACD | 3.69 | BULL |
| OVERALL RATING | BULLISH (BULL= 8 , BEAR= 1) | |

All Sector (Short-term trend)

| Sector | Close | % | Value/Day | Short-term trend | S-T Indicators (Sto./Rsi) | Outperform Stock | Underperform Stock |
|--------------------|-----------|-------|----------------|------------------|------------------------------|---------------------|-----------------------|
| AGRI | 176.49 | 0.77 | 370,790,000 | DOWN | POSITIVE | LEE | STA |
| AUTO | 507.12 | 0.83 | 487,003,000 | UP | NEGATIVE | EASON | TRU |
| BANK | 403.86 | -1.76 | 12,383,174,000 | UP | NEGATIVE | SCB | CIMBT |
| COMM | 36,000.31 | -0.47 | 4,373,289,000 | UP | POSITIVE | IT | B52 |
| CONMAT | 8,310.46 | 0.69 | 772,824,000 | UP | POSITIVE | Q-CON | EPG |
| CONS | 60.02 | 0.50 | 356,917,000 | UP | POSITIVE | CK | PYLON |
| ENERG | 22,371.83 | 0.26 | 10,877,666,000 | UP | POSITIVE | GULF | CV |
| ETRON | 13,315.37 | 6.87 | 7,501,669,000 | UP | POSITIVE | HANA | METCO |
| FASHION | 703.15 | -0.12 | 138,290,000 | UP | NEGATIVE | PAF | WFX |
| FIN | 3,865.29 | 1.03 | 4,714,273,000 | UP | POSITIVE | BYD | S11 |
| FOOD | 11,545.14 | 0.37 | 3,353,074,000 | UP | POSITIVE | ICHI | ASIAN |
| HEALTH | 7,034.57 | -0.92 | 3,873,714,000 | UP | NEGATIVE | BH | LPH |
| HOME | 22.00 | 0.78 | 57,532,000 | UP | POSITIVE | FTI | TCMC |
| ICT | 158.40 | -0.04 | 3,778,472,000 | UP | POSITIVE | SKY | AMR |
| IMM | 29.00 | 0.66 | 15,806,000 | UP | POSITIVE | ALLA | VARO |
| INSUR | 10,172.75 | 0.52 | 275,680,000 | UP | POSITIVE | BUI | KWI |
| MEDIA | 36.99 | 0.76 | 699,657,000 | UP | POSITIVE | BEC | PTECH |
| PERSON | 92.47 | 1.24 | 107,002,000 | UP | POSITIVE | S&J | STGT |
| PETRO | 758.40 | 0.58 | 2,006,751,000 | DOWN | NEGATIVE | UAC | IVL |
| PF&REIT | 135.60 | 0.09 | 123,964,000 | DOWN | NEGATIVE | M-STOR | POPF |
| PROF | 380.70 | 2.97 | 129,105,000 | UP | POSITIVE | WAVE | SO |
| PROP | 244.44 | 0.60 | 3,667,221,000 | UP | POSITIVE | SIRI | NCH |
| STEEL | 28.34 | -1.05 | 14,674,000 | DOWN | POSITIVE | AMC | MCS |
| TOURISM | 620.69 | 0.46 | 924,627,000 | UP | POSITIVE | ERW | ASIA |
| TRANS | 347.68 | 0.34 | 2,359,715,000 | UP | POSITIVE | AOT | RCL |
| MAI | 481.94 | 1.38 | 2,562,629,642 | UP | POSITIVE | BE8 | DIMET |

Sector in Focus : HEALTH



TECHNICAL COMMENTS : ดัชนีกลุ่ม HEALTH เริ่มมีภาพ SIDEWAY UP ต่อเนื่อง ในกรอบ S-T UPTREND CHANNEL และแก่งผสมผสาน VOLUME ที่กลับมาเร่งตัวขึ้น และสัญญาณบวจาก TECHNICAL INDICATORS ต่างๆ จึงให้น้ำหนักแกว่งตัวขึ้นต่อ (OVERALL RATING: BUY)

- ACTION:** ซื้อเท็งทำไร
- เป้าหมาย:** 7,141 - 7,172
- แนวรับ:** 6,959 - 6,929
- STOP LOSS:** กรณีต่ำกว่า 6,900

| TECHNICAL INDICATORS | VALUE | RATING |
|-----------------------|------------|--------|
| LAST | 7,034.57 | |
| EMA 10 | 7,034.40 | BULL |
| EMA 50 | 6,970.99 | BULL |
| EMA 200 | 7,027.83 | BULL |
| VWAP | 7,039.64 | BEAR |
| OVERALL RATING | BUY | |

| MA / PATTERN | VALUE | RATING |
|--------------------------|-------|--------|
| RSI | 54.71 | BULL |
| MODIFIED STOCHASTIC (%K) | 72.89 | BEAR |
| MODIFIED STOCHASTIC (%D) | 72.91 | |
| %VOL 5 | -1.09 | BEAR |
| VOLUME RATE OF CHANGE | 83.48 | BULL |
| MACD | 49.46 | BULL |

| หุ้น | ราคาปิด | แนวต้าน | แนวรับ |
|------|---------|-------------|-------------|
| BCH | 19.2 | 19.7 / 20.2 | 18.8 / 18.5 |
| EKH | 7.95 | 8.15 - 8.25 | 7.8 / 7.65 |

Trading Buy (Positive signal)

| STOCK | ราคาปิด | เป้าหมายระยะสั้น | จุดตัดขาดทุน | เหตุผลทางเทคนิค |
|--------|---------|------------------|--------------|---|
| CENDEL | 44.25 | 45.75-46.50 | <43.0 | ราคาหุ้น CENDEL ในกราฟ Daily Timeframe แม้แท่งเทียนจะเป็นเพียง Small white candle one แต่ราคาสามารถกลับขึ้นยืนเหนือเส้น resistance line ขึ้นมาพร้อมปิดเหนือ ema 10 / 50 วันต่อไป เนื่อง พสานกับสัญญาณระยะสั้นมีโมเมนตัมทรงตัวบวก SLOW STOCHASTIC , RSI ดังนั้นให้นำน้ำหนักตัดตัวทางเทคนิคโดยเบื้องต้นพิจารณาส่วนต่างของ gap ที่เปิดไว้มาตารางที่กำหนด |
| FORTH | 33.50 | 35.0/36.75 | <32.0 | ราคาหุ้น FORTH ในกราฟ Daily Timeframe จากแท่งเทียน Long white candle และผ่านทะลุเส้นแนวต้านสำคัญเส้นหนึ่งขึ้นมา และปิดเหนือ ema 10 วัน รวมถึงสัญญาณมีโมเมนตัมทรงตัวบวก MOMENTUM , RSI ดังนั้นคาดว่าจะมีทิศทางแกว่งตัวขึ้นเพื่อสร้างส่วนต่างแนวต้านถัดไปตาม step ที่กำหนด |
| SECURE | 16.30 | 17.0-17.20 | <15.70 | ราคาหุ้น SECURE ในกราฟ Daily Timeframe จากแท่งเทียน closing white line และเกิด gap up พร้อมกับ Breakout เส้น resistance line ปิดเหนือ ema 10 วัน รวมถึงสัญญาณมีโมเมนตัมทรงตัวบวก MACD , RSI ดังนั้นคาดว่าจะมีทิศทางแกว่งตัวขึ้นเพื่อสร้างส่วนต่างแนวต้านถัดไปตาม step ที่กำหนด |
| ONEE | 4.70 | 4.82/4.90 | <4.58 | ราคาหุ้น ONEE ในกราฟ Daily Timeframe โดยแท่งเทียนปิดบวกด้วย Closing white line และผ่านทะลุเส้น resistance line ย่อยขึ้นมา ปิดเหนือ ema 10 วันอีกครั้ง ด้วยเครื่องมือทางเทคนิคมีโมเมนตัมเจ๋งตัวขึ้น อาทิ Stochastic, RSI เป็นต้น จึงให้นำน้ำหนักราคายังมีส่วนต่างทดสอบแนวต้านถัดไปที่กำหนด |

Negative warning signal

| STOCK | ราคาปิด | สัญญาณทางเทคนิคเชิงลบ | Action |
|-------|---------|---|--|
| WHART | 10.40 | ราคาหุ้นแกว่งตัวลง หลังแท่งเทียนเป็น closing black marubozu พร้อมหลุดต่ำกว่าเส้น support line และ ปิดต่ำกว่าเส้นค่าเฉลี่ย 10 วันต่อไป ประกอบกับเครื่องมือหลายตัวส่งสัญญาณเชิงลบต่อเนื่อง เช่น momentum , rsi จึงให้นำน้ำหนักราคาอ่อนตัวทดสอบแนวรับถัดไปที่กำหนด | แนะนำขายโดยราคายังต่ำกว่าระดับ 10.4-10.3 บาท (เปลี่ยนสถานะมาเป็นแนวต้าน) ขณะที่แรงกดดันยังมีช่วงลงทดสอบ 10 / 9.8 บาท |
| AMA | 4.22 | ราคาหุ้นแกว่งตัวลง ด้วยแท่งเทียนที่เป็น Closing black line อยู่ในกรอบของ DOWNTREND และปิดต่ำกว่าเส้นค่าเฉลี่ย 10 วัน ประกอบกับเครื่องมือส่วนใหญ่ยังอ่อนตัว อาทิ RSI, MOMENTUM ทั้งนี้ยังให้นำน้ำหนักราคาอ่อนตัวทดสอบแนวรับถัดไปที่กำหนด | ยังมีแรงขายกดดันทดสอบแนวรับถัดไป 4.14/4.08 บาท |
| NCL | 2.10 | ราคาหุ้นมีแนวโน้มอ่อนตัวพร้อมกับแท่งเทียนคล้าย negative engulfing และต่ำกว่าเส้นค่าเฉลี่ย 10 วัน รวมถึงสัญญาณอ่อนตัว อาทิ RSI, MOMENTUM จึงให้นำน้ำหนักราคาอ่อนตัวทดสอบแนวรับถัดไปที่กำหนด | แนะนำขายโดยราคายังต่ำกว่าระดับ 2.2 / 2.26 บาท (เปลี่ยนสถานะมาเป็นแนวต้าน) ขณะที่แรงกดดันยังมีช่วงลงทดสอบ 2.02/1.99 บาท |

*** Positive signal = ความหมายที่เกิดจากราคามีทิศทางเปลี่ยนแปลงที่เกิดจากพิจารณา 4 องค์ประกอบ คือ

1. การกลับตัวของแท่งเทียน Bar chart, Pivot point & Line chart

2. เกิดจากการ Breakout เส้น Trendline, Resistance line, Chart pattern, Fibon line, Parallel line เป็นต้น

3. เกิดจากการสนับสนุนเชิงบวกของสัญญาณทางเทคนิคประเภท Momentum indicators, Leading and Lagging Indicators เป็นต้น และ

4. เกิดจากการสนับสนุนของเครื่องมือด้าน Volume Indicators เป็นต้น **Negative Warning Signal = เป็นการเตือนถึงสัญญาณทางเทคนิคในเชิงลบระยะสั้น ซึ่งราคามีโอกาสเปลี่ยนแปลงในทิศทางที่อ่อนตัวช่วงระยะเวลาหนึ่ง ซึ่งเป็นจังหวะของการทำกำไร Profit Taking / Short against port / SBL เป็นต้น

Stock In Trend

BEM **ชื่อเก็งกำไร** ราคาปิด **9.10**

เป้าหมาย **9.25 / 9.45**

แนวรับ **8.9 / 8.75**



| TECHNICAL INDICATORS | VALUE | RATING |
|-------------------------|-----------------|--------|
| PRICE PATTERN / SIGNALS | CUP WITH HANDLE | |
| TREND | REVERSAL | |
| EMA 10 | 8.94 | BULL |
| EMA 50 | 8.75 | BULL |
| EMA 200 | 8.85 | BULL |
| VWAP | 9.07 | BULL |
| OVERALL RATING | BUY | |

| MA / PATTERN | VALUE | RATING |
|--------------------------|------------|--------|
| RSI | 63.30 | BULL |
| MODIFIED STOCHASTIC (%K) | 77.76 | BULL |
| MODIFIED STOCHASTIC (%D) | 63.29 | |
| %VOL 5 | -25.34 | BEAR |
| VOLUME RATE OF CHANGE | 8.11 | BULL |
| MONEY IN / OUT | 11,206,130 | BULL |
| MACD | 0.09 | BULL |

TECHNICAL COMMENTS:

ราคาหุ้นมีภาพของการแกว่งตัวขึ้น โดยแก่งเทียบเองตัวขึ้นมาปิดยี่นที่ EMA 10,50,200 วัน ในกรอบแนวโน้มขาขึ้นระยะสั้น รูปแบบราคามีลักษณะคล้าย CUP WITH HANDLE ผสานแรงสนับสนุนเชิงบวกจาก TECHNICAL INDICATORS ต่างๆ รวมถึง VOLUME ที่ขยับขึ้นมากกว่าค่าเฉลี่ย 5 วัน จึงมีแนวโน้มขึ้นทดสอบกรอบแนวต้านบริเวณยอดสูงเดิมอีกครั้ง (OVERALL RATING: BUY)

BGRIM**ชื่อเก็งกำไร**

ราคาปิด

37.00

เป้าหมาย

38.25 / 39

แนวรับ

36.25 / 35.5



| TECHNICAL INDICATORS | VALUE | RATING | MA / PATTERN | VALUE | RATING |
|-------------------------|----------------------------|--------|--------------------------|------------|--------|
| PRICE PATTERN / SIGNALS | INVERTED HEAD AND SHOULDER | | RSI | 53.96 | BULL |
| TREND | UP | | MODIFIED STOCHASTIC (%K) | 36.07 | BULL |
| EMA 10 | 36.47 | BULL | MODIFIED STOCHASTIC (%D) | 31.22 | |
| EMA 50 | 36.62 | BULL | %VOL 5 | 80.97 | BULL |
| EMA 200 | 37.39 | BEAR | VOLUME RATE OF CHANGE | 359.24 | BULL |
| VWAP | 36.82 | BULL | MONEY IN / OUT | - | |
| OVERALL RATING | BUY | | | 36,619,725 | BEAR |
| | | | MACD | -0.04 | BEAR |

TECHNICAL COMMENTS:

ราคาหุ้นมีภาพของการกลับตัวขึ้นอีกครั้ง หลังจากแท่งเทียนเริ่มเงยตัวขึ้นเหนือ EMA 10, 50 วัน และรูปแบบราคามีลักษณะคล้าย INVERTED HEAD AND SHOULDER ด้วยแรงสนับสนุนเชิงบวกจาก TECHNICAL INDICATORS ต่างๆ และ VOLUME ที่มีการเร่งตัวขึ้น จึงมีแนวโน้มขึ้นทดสอบแนวต้านบริเวณยอดสูงด้านบนอีกครั้ง

(OVERALL RATING: BUY)

GPSC **ชื่อแก๊งกำไร** **ราคาปิด 55.25**

เป้าหมาย 56.5/57.75

แนวรับ 54.0-53.25



| TECHNICAL INDICATORS | VALUE | RATING |
|-------------------------|----------|--------|
| PRICE PATTERN / SIGNALS | W-SHAPE | |
| TREND | REVERSAL | |
| EMA 10 | 53.82 | BULL |
| EMA 50 | 55.48 | BULL |
| EMA 200 | 61.93 | BEAR |
| VWAP | 55.23 | BULL |
| OVERALL RATING | BUY | |

| MA / PATTERN | VALUE | RATING |
|--------------------------|------------|--------|
| RSI | 55.58 | BULL |
| MODIFIED STOCHASTIC (%K) | 50.59 | BULL |
| MODIFIED STOCHASTIC (%D) | 34.62 | |
| %VOL 5 | 68.27 | BULL |
| VOLUME RATE OF CHANGE | 171.22 | BULL |
| MONEY IN / OUT | 82,002,250 | BULL |
| MACD | -0.40 | BEAR |

TECHNICAL COMMENTS:

ราคาหุ้นมีภาพของการกลับตัวขึ้นอีกครั้ง หลังจากแท่งเทียน เริ่มเงยตัวขึ้นเหนือ EMA 10 วัน และมีรูปแบบราคาคลาย W-SHAPE ด้วยแรงสนับสนุนเชิงบวกจาก TECHNICAL INDICATORS ต่างๆ อาทิเช่น RSI, MODIFIED STOCHASTIC เป็นต้น และ VOLUME ที่มีการเร่งตัวขึ้น จึงมีแนวโน้มขึ้นทดสอบแนวต้านบริเวณยอดสูงด้านบนอีกครั้ง (OVERALL RATING: BUY)

SNNP**ชื่อเก็งกำไร**

ราคาปิด

22.20

เป้าหมาย

23 / 23.5

แนวรับ

21.7 / 21.2



| TECHNICAL INDICATORS | VALUE | RATING | MA / PATTERN | VALUE | RATING |
|-------------------------|--------------------|--------|--------------------------|------------|--------|
| PRICE PATTERN / SIGNALS | BREAKOUT EMA 200 D | | RSI | 56.22 | BULL |
| TREND | REVERSAL | | MODIFIED STOCHASTIC (%K) | 67.61 | BULL |
| EMA 10 | 21.22 | BULL | MODIFIED STOCHASTIC (%D) | 49.81 | |
| EMA 50 | 22.26 | BEAR | %VOL 5 | 186.91 | BULL |
| EMA 200 | 22.00 | BULL | VOLUME RATE OF CHANGE | 84.38 | BULL |
| VWAP | 21.91 | BULL | MONEY IN / OUT | 52,317,570 | BULL |
| OVERALL RATING | BUY | | MACD | -0.35 | BEAR |

TECHNICAL COMMENTS:

ราคาหุ้นมีภาพของการกลับตัวขึ้นเหนือ EMA 200 วัน และแกว่งตัวขึ้นผ่านเส้น DOWNTREND LINE ด้วยแรงสนับสนุนเชิงบวกจาก TECHNICAL INDICATORS ต่างๆ อาทิเช่น RSI, MODIFIED STOCHASTIC เป็นต้น รวมถึง VOLUME ที่เร่งตัวขึ้น จึงมีแนวโน้มขึ้นทดสอบแนวต้านด้านบนอีกครั้ง

(OVERALL RATING: BUY)

Stock (Update)

AOT

ชื่อแก๊งกำไร

ราคาปิด 72.00 บาท



ความคิดเห็น ชื่อแก๊งกำไร : ไม่เปลี่ยนแปลงความคิดเห็น ราคาเมื่อวานปิดดัดตัวในแดนบวก ราคาหุ้นมีภาพของการแกว่งตัวขึ้น โดยแก่งเทียบเงยตัวขึ้นมาปิดยืนที่ EMA 10,50,200 วัน ในกรอบแนวโน้มขาขึ้นระยะสั้น ด้วยแรงสนับสนุนเชิงบวกจาก TECHNICAL INDICATORS ต่างๆ รวมถึง VOLUME ที่ขยับขึ้นมากกว่าค่าเฉลี่ย 5 วัน จึงมีแนวโน้มขึ้นทดสอบกรอบแนวต้านบริเวณยอดสูงเดิมอีกครั้ง

แนวโน้มราคายังมีโอกาสขึ้นทดสอบกรอบแนวต้านถัดไปที่ 73.75 - 74.25 บาท แนวรับไม่ควรหลุดต่ำกว่า 70 บาท

(OVERALL RATING: BUY)

Warrant Update

Most 14 Active Warrants

| Symbol | close | Black-Scholes | % All-in Premium | แนวรับ | แนวต้าน |
|----------|-------|---------------|------------------|--------|---------|
| BANPU-W5 | 0.89 | 0.91 | -3.12% | 0.83 | 0.94 |
| TTB-W1 | 0.72 | N/A | N/A | 0.69 | 0.74 |
| XPG-W4 | 3.24 | N/A | N/A | 3.16 | 3.40 |
| SMT-W3 | 1.17 | N/A | N/A | 1.08 | 1.27 |
| SABUY-W2 | 2.70 | 2.21 | 7.25% | 2.64 | 2.88 |
| IP-W1 | 0.31 | 0.00 | 145.13% | 0.26 | 0.37 |
| TPS-W1 | 2.20 | N/A | N/A | 2.13 | 2.32 |
| TH-W3 | 0.73 | N/A | N/A | 0.68 | 0.77 |
| AIT-W2 | 2.86 | 2.77 | -9.02% | 2.80 | 2.98 |
| ERW-W3 | 1.98 | 2.07 | -4.66% | 1.92 | 2.06 |
| GLORY-W1 | 1.40 | 1.10 | -6.78% | 1.34 | 1.55 |
| LEO-W1 | 0.78 | 0.00 | 279.00% | 0.73 | 0.85 |
| JMART-W4 | 9.15 | 8.06 | 9.94% | 8.85 | 9.40 |
| JMART-W5 | 3.02 | 1.48 | 236.75% | 2.90 | 3.14 |

% All-in Premium

| Symbol | close | Black-Scholes | % All-in Premium | แนวรับ | แนวต้าน |
|----------|-------|---------------|------------------|--------|---------|
| BANPU-W5 | 0.89 | 0.91 | -3.12% | 0.83 | 0.94 |
| AIT-W2 | 2.86 | 2.77 | -9.02% | 2.80 | 2.98 |
| ERW-W3 | 1.98 | 2.07 | -4.66% | 1.92 | 2.06 |
| GLORY-W1 | 1.40 | 1.10 | -6.78% | 1.34 | 1.55 |

**ใช้ราคาปิดของวันที่ 24 / 08 / 2023 ในการคำนวณ

**ใช้ราคาปิดของวันที่ 24 / 08 / 2023 ในการคำนวณ

คำแนะนำการลงทุน และความหมายของคำแนะนำการลงทุน

Stock Rating หมายถึง การให้น้ำหนักการลงทุนของบริษัท แบ่งเป็น 4 ระดับ

Buy หมายถึง ราคาพื้นฐานสูงกว่าราคาตลาด 15%

Trading Buy หมายถึง ราคาพื้นฐานสูงกว่าราคาตลาดระหว่าง 5% - 15%

Neutral หมายถึง ราคาพื้นฐานสูงกว่าราคาตลาดไม่เกิน 5% หรือต่ำกว่าราคาตลาดไม่เกิน 5%

Reduce หมายถึง ราคาพื้นฐานต่ำกว่าราคาตลาด 5%

คำจำกัดความ

Sector หมายถึง กลุ่มอุตสาหกรรมที่บริษัทจัดอยู่

Sector Rating หมายถึง การให้น้ำหนักการลงทุนของกลุ่มอุตสาหกรรม แบ่งเป็น 3 ระดับ

Bullish หมายถึง หุ้นส่วนใหญ่ในกลุ่มอุตสาหกรรมได้รับคำแนะนำ "Buy" หรือคำแนะนำเฉลี่ยถ่วงน้ำหนักของกลุ่มอุตสาหกรรมคือ "Buy" และ "Trading Buy"

Neutral หมายถึง หุ้นส่วนใหญ่ในกลุ่มอุตสาหกรรมได้รับคำแนะนำ "Neutral" หรือคำแนะนำเฉลี่ยถ่วงน้ำหนักของกลุ่มอุตสาหกรรมคือ "Neutral"

Bearish หมายถึง หุ้นส่วนใหญ่ในกลุ่มอุตสาหกรรมได้รับคำแนะนำ "Reduce" หรือ "Sell" หรือคำแนะนำเฉลี่ยถ่วงน้ำหนักของกลุ่มอุตสาหกรรมคือ "Reduce" หรือ "Sell"

Current หมายถึง การให้น้ำหนักการลงทุนของบริษัท ณ ปัจจุบัน

Previous หมายถึง การให้น้ำหนักการลงทุนของบริษัท ก่อนหน้านี้

Market Prices หมายถึง ราคาหุ้น ณ ปัจจุบัน

Fair Price หมายถึง ราคาที่เหมาะสมตามปัจจัยพื้นฐาน

Net Profit หมายถึง กำไรสุทธิ (ล้านบาท)

EPS หมายถึง กำไรสุทธิต่อหุ้น (บาท)

EPS Growth หมายถึง อัตราการขยายตัวของกำไรต่อหุ้น (%)

PER หมายถึง ราคาหุ้นปัจจุบัน / กำไรสุทธิต่อหุ้น (เท่า)

P/BV หมายถึง ราคาหุ้นปัจจุบัน / มูลค่าทางบัญชีต่อหุ้น (เท่า)

EBITDA หมายถึง กำไรก่อนหักดอกเบี้ย ภาษี ค่าเสื่อมราคา และ ค่าตัดจำหน่าย (บาท)

EBITDA Growth หมายถึง อัตราการขยายตัวของ กำไรก่อนหักดอกเบี้ย ภาษี ค่าเสื่อมราคา และ ค่าตัดจำหน่าย (%)

EV / EBITDA หมายถึง มูลค่ากิจการ / กำไรก่อนหักดอกเบี้ย ภาษี ค่าเสื่อมราคา และ ค่าตัดจำหน่าย (เท่า)

DPS หมายถึง เงินปันผลต่อหุ้น (บาท)

Dividend Yield หมายถึง อัตราผลตอบแทนของเงินปันผล (%)

เอกสารฉบับนี้จัดทำขึ้นโดยบริษัทหลักทรัพย์ กรุงศรี พัฒนสิน จำกัด (มหาชน) ("บริษัท") ข้อมูลที่ปรากฏในเอกสารฉบับนี้จัดทำโดยอาศัยข้อมูลที่ดีหาได้จากแหล่งที่เชื่อหรือควรเชื่อว่าจะมีความน่าเชื่อถือ และ/หรือถูกต้อง อย่างไรก็ตาม บริษัทไม่ยืนยัน และไม่รับรองถึงความครบถ้วนสมบูรณ์หรือถูกต้องของข้อมูลดังกล่าว และไม่รับประกันราคาหรือผลตอบแทนของหลักทรัพย์ที่ปรากฏข้างต้น แม้ว่าข้อมูลดังกล่าวจะปรากฏข้อความที่อาจเป็นหรืออาจตีความว่าเป็นเช่นนั้นได้ บริษัท จึงไม่รับผิดชอบต่อการนำเอาข้อมูล ข้อความ ความเห็น และ/หรือบทสรุปที่ปรากฏในเอกสารฉบับนี้ไปใช้ไม่ว่ากรณีใดๆ บริษัท รวมทั้งบริษัทที่เกี่ยวข้อง ลูกค้า ผู้บริหารและพนักงานของบริษัทต่างๆ อาจจะมีการลงทุนใน หรือซื้อ หรือขายหลักทรัพย์ที่ปรากฏในเอกสารฉบับนี้ได้ตลอดเวลา ข้อมูลและความเห็นที่ปรากฏอยู่ในเอกสารฉบับนี้ มิได้ประสงค์จะชี้ชวน เสนอแนะ หรือจูงใจให้ลงทุนใน หรือซื้อ หรือขายหลักทรัพย์ที่ปรากฏในเอกสารฉบับนี้ และข้อมูลอาจมีการแก้ไขเพิ่มเติมเปลี่ยนแปลงโดยมีต้องแจ้งให้ทราบล่วงหน้า ผู้ลงทุนควรใช้ดุลยพินิจอย่างรอบคอบในการลงทุนในหรือซื้อหรือขายหลักทรัพย์ บริษัทสงวนลิขสิทธิ์ในข้อมูลที่ปรากฏในเอกสารนี้ ห้ามมิให้ผู้ใดใช้ประโยชน์ ทำซ้ำ ดัดแปลง นำออกแสดง ทำให้ปรากฏ หรือเผยแพร่ต่อสาธารณชน ไม่ว่าด้วยประการใด ๆ ซึ่งข้อมูลในเอกสารนี้ ไม่ว่าทั้งหมดหรือบางส่วน เว้นแต่ได้รับอนุญาตเป็นหนังสือจากบริษัทเป็นการล่วงหน้า การกล่าว คัด หรืออ้างอิง ข้อมูลบางส่วนตามสมควรในเอกสารนี้ ไม่ว่าในบทความ บทวิเคราะห์ บทวิจัย หรือในเอกสาร หรือการสื่อสารอื่นใดจะต้องกระทำโดยถูกต้อง และไม่เป็นการก่อให้เกิดการเข้าใจผิดหรือความเสียหายแก่บริษัท ต้องรับรู้ถึงความเป็นเจ้าของลิขสิทธิ์ในข้อมูลของบริษัท และต้องอ้างอิงถึงฉบับที่และวันที่ในเอกสารฉบับนี้ของบริษัทโดยชัดเจน การลงทุนในหรือซื้อหรือขายหลักทรัพย์ย่อมมีความเสี่ยง ท่านควรทำความเข้าใจอย่างถี่ถ้วนแต่ต่อลักษณะของหลักทรัพย์แต่ละประเภท และควรศึกษาข้อมูลของบริษัทที่ออกหลักทรัพย์และข้อมูลอื่นใดที่เกี่ยวข้องก่อนการตัดสินใจลงทุนในหรือซื้อหรือขายหลักทรัพย์

CORPORATE GOVERNANCE REPORT OF THAI LISTED COMPANIES 2022 (as 01 August 2023)



| | | | | | | | | | | |
|--------|--------|--------|--------|--------|--------|--------|--------|--------|--------|-------|
| AAV | ADVANC | AF | AH | AIRA | AJ | AKP | AKR | ALLA | ALT | AMA |
| AMARIN | AMATA | AMATAV | ANAN | AOT | AP | APURE | ARIP | ASP | ASW | AUCT |
| AWC | AYUD | BAFS | BAM | BANPU | BAY | BBIK | BBL | BCP | BCPG | BDMS |
| BEM | BEYOND | BGC | BGRIM | BIZ | BKI | BOL | BPP | BRR | BTS | BTW |
| BWG | CENTEL | CFRESH | CGH | CHEWA | CHO | CIMBT | CK | CKP | CM | CNT |
| COLOR | COM7 | COMAN | COTTO | CPALL | CPAXT | CPF | CPI | CPN | CRC | CSS |
| DDD | DELTA | DEMCO | DOHOME | DRT | DUSIT | EA | EASTW | ECF | ECL | EE |
| EGCO | EPG | ETC | ETE | FN | FNS | FPI | FPT | FSMART | FVC | GC |
| GEL | GFPT | GGC | GLAND | GLOBAL | GPI | GPSC | GRAMMY | GULF | GUNKUL | HANA |
| HARN | HENG | HMPRO | ICC | ICHI | III | ILINK | ILM | IND | INTUCH | IP |
| IRC | IRPC | ITEL | IVL | JTS | K | KBANK | KCE | KEX | KGI | KKP |
| KSL | KTB | KTC | LALIN | LANNA | LHFG | LIT | LOXLEY | LPN | LRH | LST |
| MACO | MAJOR | MALEE | MBK | MC | MCOT | METCO | MFEC | MINT | MONO | MOONG |
| MSC | MST | MTC | MVP | NCL | NEP | NER | NKI | NOBLE | NVD | NYT |
| OISHI | OR | ORI | OSP | OTO | PAP | PCSGH | PDG | PDJ | PG | PHOL |
| PLANB | PLANET | PLAT | PORT | PPS | PR9 | PREB | PRG | PRM | PSH | PSL |
| PTG | PTT | PTTEP | PTTGC | PYLON | Q-CON | QH | QTC | RABBIT | RATCH | RBF |
| RS | S | S&J | SAAM | SABINA | SAMART | SAMTEL | SAT | SBNEXT | SC | SCB |
| SCC | SCCC | SCG | SCGP | SCM | SCN | SDC | SEAFCO | SEAOIL | SE-ED | SELIC |
| SENA | SENX | SGF | SHR | SICT | SIRI | SIS | SITHAI | SJWD | SMPC | SNC |
| SONIC | SORKON | SPALI | SPI | SPRC | SPVI | SSC | SSSS | SST | STA | STEC |
| STGT | STI | SUN | SUSCO | SUTHA | SVI | SYMC | SYNTEC | TACC | TASCO | TCAP |
| TEAMG | TFMAMA | THANA | THANI | THCOM | THG | THIP | THRE | THREL | TISCO | TISCO |
| TK | TKN | TKS | TKT | TMILL | TMT | TNDT | TNITY | TOA | TOP | TPBI |
| TQM | TRC | TSC | TSTE | TSTH | TTA | TTB | TTCL | TTW | TU | TVDH |
| TVO | TWPC | UAC | UBIS | UPOIC | UV | VCOM | VGI | VIH | WACOAL | WAVE |
| WHA | WHAUP | WICE | WINNER | XPG | ZEN | | | | | |



| | | | | | | | | | | |
|--------|--------|--------|--------|--------|--------|--------|--------|--------|--------|-------|
| 2S | 7UP | ABM | ACE | ACG | ADB | ADD | AEONTS | AGE | AHC | AIE |
| AIT | ALUCON | AMANAH | AMR | APCO | APCS | AQUA | ARIN | ARROW | AS | ASAP |
| ASEFA | ASIA | ASIAN | ASK | ASK | ASN | ATP30 | B | BA | BC | BCH |
| BE8 | BEC | BH | BIG | BJC | BUCHI | BLA | BR | BRI | BROOK | BSM |
| BYD | CBG | CEN | CHARAN | CHG | CHAYO | CHOTI | CHOW | CI | CIG | CITY |
| CIVIL | CMC | CPL | CPW | CRANE | CRD | CSC | CSP | CV | CWT | DCC |
| DHOUSE | DITTO | DMT | DOD | DPAINT | DV8 | EASON | EFORL | ERW | ESSO | ESTAR |
| FE | FLOYD | FORTH | FSS | FTE | GBX | GCAP | GENCO | GJS | GTB | GYT |
| HEALTH | HPT | HTC | HUMAN | HYDRO | ICN | IFS | IIG | IMH | INET | INGRS |
| INSET | INSURE | IRCP | IT | ITD | J | JAS | JCK | JCKH | JMT | JR |
| KBS | KCAR | KGEN | KIAT | KISS | KK | KOOL | KTIS | KUMWEL | KUN | KWC |
| KWM | L&E | LDC | LEO | LH | LHK | M | MATCH | MBAX | MEGA | META |
| MFC | MG | MICRO | MILL | MITSIB | MK | MODERN | MTI | NATION | NCAP | NCH |
| NDR | NETBAY | NEX | NNCL | NOVA | NPK | NRF | NTV | NUSA | NWR | OCC |
| OGC | ONEE | PACO | PATO | PB | PICO | PIMO | PIN | PJW | PL | PLE |
| PM | PMTA | PPP | PPPM | PRAPAT | PRECHA | PRIME | PRIN | PRINC | PROEN | PROS |
| PROUD | PSG | PSTC | PT | PTC | QLT | RCL | RICHY | RJH | ROJNA | RPC |
| RT | RWI | SII | SA | SABUY | SAK | SALEE | SAMCO | SANKO | SAPPE | SAWAD |
| SCAP | SCI | SCP | SE | SECURE | SFLEX | SFT | SGP | SIAM | SINGER | SKE |
| SKN | SKR | SKY | SLP | SMART | SMD | SMIT | SMT | SNNP | SNP | SO |
| SPA | SPC | SPCG | SR | SRICHA | SSF | SSP | STANLY | STC | STPI | SUC |
| SVOA | SVT | SWC | SYNEX | TAE | TAKUNI | TCC | TCMC | TFG | TFI | TFM |
| TGH | TIDLOR | TIGER | TIPH | TITLE | TM | TMC | TMD | TMI | TNL | TNP |
| TNR | TOG | TPA | TPAC | TPCS | TPIPL | TPIPP | TPLAS | TPS | TQR | TRITN |
| TRT | TRU | TRV | TSE | TURTLE | TVT | TWP | UBE | UEC | UKEM | UMI |
| UOBKH | UP | UPF | UTP | VIBHA | VL | VPO | VRANDA | WGE | WIJK | WIN |
| WINMED | WORK | WP | XO | YUASA | ZIGA | | | | | |



| | | | | | | | | | | |
|------|--------|-------|--------|--------|--------|------|------|--------|-------|--------|
| A | A5 | AI | AKS | ALL | ALPHAX | AMC | APP | AU | B52 | BEAUTY |
| BGT | BLAND | BM | BROCK | BSBM | BTNC | CAZ | CCP | CGD | CMAN | CMO |
| CMR | CPANEL | CPT | CSR | CTW | D | DCON | EKH | EMC | EP | EVER |
| F&D | FMT | GIFT | GLOCON | GLORY | GREEN | GSC | GTV | HL | HTECH | IHL |
| INOX | JAK | JMART | JSP | JUBILE | KASET | KCM | KWI | KYE | LEE | LPH |
| MATI | M-CHAI | MCS | MDX | MENA | MJD | MORE | MPIC | MUD | NC | NEWS |
| NFC | NSL | NV | PAF | PEACE | PF | PK | PPM | PRAKIT | PTECH | PTL |
| RAM | ROCK | RP | RPH | RSP | SIMAT | SISB | SK | SOLAR | SPACK | SPG |
| SQ | STARK | STECH | SUPER | TC | TCCC | TCJ | TEAM | THE | THMI | TKC |
| TNH | TNPC | TOPP | TPCH | TPOLY | TRUBB | TTI | TYCN | UMS | UNIQU | UREKA |
| VARO | W | WFX | WPH | YGG | | | | | | |

| ช่วงคะแนน | สัญลักษณ์ | ความหมาย |
|------------|---------------|----------|
| 90 - 100 | | ดีเลิศ |
| 80 - 89 | | ดีมาก |
| 70 - 79 | | ดี |
| 60 - 69 | | ดีพอใช้ |
| 50 - 59 | | ผ่าน |
| ต่ำกว่า 50 | No logo given | N/A |

การเปิดเผยผลการสำรวจของสมาคมส่งเสริมสถาบันกรรมการบริษัทไทย (IOD) ในเรื่องการทำกับดัดกิจการ (Corporate Governance) นี้ เป็นการดำเนินการตามนโยบายของสำนักงานคณะกรรมการกำกับหลักทรัพย์และตลาดหลักทรัพย์ โดยการสำรวจของ IOD เป็นการสำรวจและประเมินจากข้อมูลของบริษัทจดทะเบียนในตลาดหลักทรัพย์แห่งประเทศไทย และตลาดหลักทรัพย์ เอ็มเอไอ (MAI) ที่มีการเปิดเผยต่อสาธารณะ และเป็นข้อมูลที่ผู้ลงทุนทั่วไปสามารถเข้าถึงได้ ดังนั้น ผลสำรวจดังกล่าวจึงเป็นการนำเสนอในมุมมองของบุคคลภายนอก โดยไม่ได้เป็นการประเมินการปฏิบัติ และไม่ได้มีการใช้ข้อมูลภายในเพื่อการประเมิน ผลสำรวจดังกล่าวเป็นผลการสำรวจ ณ วันที่ปรากฏในรายงานการกำกับดูแลกิจการของบริษัทจดทะเบียนไทยเท่านั้น ดังนั้น ผลการสำรวจจึงอาจเปลี่ยนแปลงได้ภายหลังวันดังกล่าว ทั้งนี้ บริษัทหลักทรัพย์ กรุงศรี พัฒนสิน จำกัด (มหาชน) มิได้ยืนยันหรือรับรองถึงความถูกต้องของผลการสำรวจดังกล่าวแต่อย่างใด

* บริษัทหรือกรรมการหรือผู้บริหารของบริษัทที่มีข่าวด้านการกำกับดูแลกิจการ เช่น การกระทำความผิดเกี่ยวกับหลักทรัพย์ การทุจริต คอร์รัปชัน เป็นต้น ซึ่งการใช้ข้อมูล CGR ควรตระหนักถึงข่าวดังกล่าวประกอบด้วย อ่านรายละเอียดเพิ่มเติมได้ที่ <http://www.thai-iod.com/en/projects-2.asp>

แหล่งที่มา : <https://market.sec.or.th/public/idisc/th/Ranking/Listed/Issuer>

ANTI-CORRUPTION PROGRESS INDICATOR ข้อมูล ณ วันที่ 01 สิงหาคม 2566

ได้รับการรับรอง

| | | | | | | | | | | | | |
|-------|--------|--------|-------|--------|--------|--------|--------|-------|--------|--------|--------|--------|
| 2S | 7UP | ADVANC | AF | AI | AIE | AIRA | AJ | AKP | AMA | AMANAH | AMATA | AMATAV |
| AP | APCS | AS | ASIAN | ASK | ASP | AWC | AYUD | B | BAFS | BAM | BANPU | BAY |
| BBL | BCH | BCP | BCPG | BE8 | BEC | BEYOND | BGC | BGRIM | BKI | BLA | BPP | BROOK |
| BRR | BSBM | BTS | BWG | CEN | CENTEL | CFRESH | CGH | CHEWA | CHOTI | CHOW | CIG | CIMBT |
| CM | CMC | COM7 | COTTO | CPALL | CPAXT | CPF | CPI | CPL | CPN | CRC | CSC | DCC |
| DELTA | DEMCO | DIMET | DRT | DUSIT | EA | EASTW | ECF | ECL | EGCO | EP | EPG | ERW |
| ESTAR | ETC | ETE | FNS | FPI | FPT | FSMART | FSS | FTE | GBX | GC | GCAP | GEL |
| GFPT | GGC | GJS | GPI | GPSC | GSTEEL | GULF | GUNKUL | HANA | HARN | HEALTH | HENG | HMPRO |
| HTC | ICC | ICHI | IFS | III | ILINK | ILM | INET | INOX | INSURE | INTUCH | IRC | IRPC |
| ITEL | IVL | JKN | JR | K | KASET | KBANK | KBS | KCAR | KCE | KGI | KKP | KSL |
| KTB | KTC | KWI | L&E | LANNA | LHFG | LHK | LPN | LRH | M | MAJOR | MALEE | MATCH |
| MBAX | MBK | MC | MCOT | META | MFC | MFEC | MILL | MINT | MONO | MOONG | MSC | MST |
| MTC | MTI | NCAP | NEP | NKI | NOBLE | NOK | NRF | NWR | OCC | OGC | ORI | PAP |
| PATO | PB | PCSGH | PDG | PDJ | PG | PHOL | PIMO | PK | PL | PLANB | PLANET | PLAT |
| PM | PPP | PPPM | PPS | PR9 | PREB | PRG | PRINC | PRM | PROS | PSH | PSL | PSTC |
| PT | PTECH | PTG | PTT | PTTEP | PTTGC | PYLON | Q-CON | QH | QLT | QTC | RABBIT | RATCH |
| RML | RS | RWI | S&J | SAAM | SABINA | SAK | SAPPE | SAT | SC | SCB | SCC | SCCC |
| SCG | SCGP | SCM | SCN | SEAOIL | SE-ED | SELIC | SENA | SGP | SINGER | SIRI | SITHAI | SKR |
| SMIT | SMK | SMPC | SNC | SNP | SORKON | SPACK | SPALI | SPC | SPI | SPRC | SRICHA | SSF |
| SSP | SSSC | SST | STA | STGT | STOWER | SUSCO | SVI | SYMC | SYNTEC | TAE | TAKUNI | TASCO |
| TCAP | TCMC | TFG | TFI | TFMAMA | TGH | THANI | THCOM | THIP | THRE | THREL | TIDLOR | TIPCO |
| TISCO | TKS | TKT | TMD | TMILL | TMT | TNITY | TNL | TNP | TNR | TOG | TOP | TOPP |
| TPA | TPCS | TPP | TRT | TRU | TRUE | TSC | TSI | TSTE | TSTH | TTA | TTB | TTCL |
| TU | TURTLE | TVDH | TVO | TWPC | UBE | UBIS | UEC | UKEM | UOBKH | UPF | UV | VCOM |
| VGI | VIH | WACOAL | WHA | WHAUP | WICE | WIIK | XO | YUASA | ZEN | ZIGA | | |

ประกาศเจตนากรณี

| | | | | | | | | | | | | |
|--------|-------|-----|------|-----|-------|-------|-----|-------|--------|-------|-------|-------|
| AAI | AH | ASW | BBGI | CBG | CI | CPW | CV | DMT | DOHOME | EKH | EVER | FLOYD |
| GLOBAL | GREEN | ICN | ITC | J | JAS | JMART | JMT | JTS | LEO | LH | MEGA | MENA |
| MODERN | NER | OR | OSP | OTO | PRIME | PRTR | RBF | RT | SA | SANKO | SFLEX | SIS |
| SUPER | SVOA | SVT | TEGH | TGE | TIPH | TKN | TMI | TPLAS | VARO | W | WIN | WPH |

ระดับ (Level)

ผลการประเมิน

ได้รับการรับรอง (Certified)

การแสดงให้เห็นถึงการนำไปปฏิบัติโดยมีการสอบทานความครบถ้วนเพียงพอของกระบวนการทั้งหมดจากคณะกรรมการตรวจสอบหรือผู้สอบบัญชีที่ ก.ล.ต. ให้ความเห็นชอบ การได้รับการรับรองเป็นสมาชิกแนวร่วมปฏิบัติของภาคเอกชนไทยในการต่อต้านทุจริต หรือได้ผ่านการตรวจสอบเพื่อความเชื่อมั่นอย่างเป็นทางการจากหน่วยงานภายนอก

ประกาศเจตนากรณี (Declared)

การแสดงให้เห็นถึงความมุ่งมั่นโดยการประกาศเจตนากรณีเข้าเป็นแนวร่วมปฏิบัติ (Collective Action Coalition) ของภาคเอกชนไทยในการต่อต้านทุจริต

การเปิดเผยผลการประเมินดัชนีชี้วัดความคืบหน้าการป้องกันการมีส่วนเกี่ยวข้องกับการทุจริตคอร์รัปชัน (Anti-Corruption Progress Indicators) ของบริษัทจดทะเบียนในตลาดหลักทรัพย์แห่งประเทศไทยซึ่งจัดทำโดยสถาบันไทยพัฒน์นี้ เป็นการดำเนินการตามนโยบายและตามแผนพัฒนาความยั่งยืนสำหรับบริษัทจดทะเบียนของสำนักงานคณะกรรมการกำกับหลักทรัพย์และตลาดหลักทรัพย์ โดยผลการประเมินดังกล่าวของสถาบันไทยพัฒน์ อาศัยข้อมูลที่ได้รับจากบริษัทจดทะเบียนตามที่บริษัทจดทะเบียนได้ระบุในแบบแสดงข้อมูลเพื่อการประเมิน Anti-Corruption ซึ่งได้อ้างอิงข้อมูลมาจากแบบแสดงรายการข้อมูลประจำปี (แบบ 56-1) รายงานประจำปี (แบบ 56-2) หรือในเอกสารและหรือรายงานอื่นที่เกี่ยวข้องของบริษัทจดทะเบียนนั้น แล้วแต่กรณี ดังนั้น ผลการประเมินดังกล่าวจึงเป็นการนำเสนอในมุมมองของสถาบันไทยพัฒน์ซึ่งเป็นบุคคลภายนอก โดยมีได้เป็นการประเมินการปฏิบัติของบริษัทจดทะเบียนในตลาดหลักทรัพย์แห่งประเทศไทย และมีได้ใช้ข้อมูลภายในเพื่อการประเมิน

เนื่องจากผลการประเมินดังกล่าวเป็นเพียงผลการประเมิน ณ วันที่ปรากฏในผลการประเมินเท่านั้น ดังนั้น ผลการประเมินจึงอาจเปลี่ยนแปลงได้ภายหลังวันดังกล่าว หรือเมื่อข้อมูลที่เกี่ยวข้องมีการเปลี่ยนแปลง ทั้งนี้ บริษัทหลักทรัพย์ กรุงศรี พัฒนสิน จำกัด (มหาชน) มิได้ยืนยัน ตรวจสอบ หรือรับรองความถูกต้องครบถ้วนของผลการประเมินดังกล่าวแต่อย่างใด

แหล่งที่มา : <https://market.sec.or.th/public/idisc/th/Ranking/Listed/Issuer>