

SET Index

ร่วงลงถึงเป้า สั้นรีบาวด์ระยะสั้น

เมื่อวานนี้ SET ปิดที่ระดับ 1391.03 จุด (-8.32 จุด)
 ภาพกราฟรายวันปรับตัวลงต่อถึงระดับเป้าหมายที่เราได้ให้ไว้บริเวณ 1388 จุด ก่อนรีบาวด์ก็กลับขึ้นมา แต่ด้วยแรงขายช่วงท้ายตลาดยังคงดัน SET จึงมีการย่อตัวลงต่ออีกเล็กน้อย แต่ไม่ทำ New Low ของวัน อีกทั้งยังเกิดสัญญาณ Bullish Divergence ถือว่ามีโอกาสสั้นรีบาวด์ได้ตัวกลับได้ในระยะสั้น วางแนวต้านแรกบริเวณ 1400 จุด



© 2023 ThaiQuest Limited

<https://www.thaiquest.com/products/tpprofessional/>

Support : 1390 / 1340

Resistance : 1400 / 1407

CHART INSIGHT SET50 Index Futures



ลงถึงเป้าหมายที่คาดการณ์

24 ต.ค. 66 นักลงทุนต่างชาติ Short สุทธิ -3,146 สัญญา
 ค่า Basis ของ S50Z23 อยู่ที่ +3.41 จุด
 กราฟรายวันมีการย่อตัวทำ New Low ถึงระดับ 860 จุด ตามที่คาดการณ์เอาไว้ก่อนพยายามตีตัวกลับตลอดวัน และหากพิจารณาพร้อมกับ RSI จะพบว่าไม่ทำ New Low ตามกราฟราคา ถือเป็นสัญญาณ Bullish Divergence ที่สะท้อนถึงโอกาสในการตีตัวกลับเร็ว ๆ นี้

กลยุทธ์ SET50 Index Futures

พอร์ต Short ต้นทุน 880 จุด ถึงเป้าหมายบริเวณ 860 จุด แล้ว เป้าหมายต่อไปคือ 850 จุด
 ปิดรักษากำไรกรณีขึ้นเกิน 868 จุด

Support	Resistance			
860 / 850	870 / 880			
Contracts	Long	Short	Net	YTD
Institution	39,233	35,376	+3,857	+57,333
Foreign	111,293	114,439	-3,146	-304,111
Local	119,145	119,856	-711	+246,778

CHART INSIGHT Momentum Trading

TASCO

Support 17.20
Resistance 18.30 / 18.90
Stop loss 16.80

คำแนะนำระยะสั้น (BUY)

กราฟดังกล่าวกลับขึ้นเหนือแนวเบรกบริเวณ 17.20 บาท ขึ้นมาพร้อมปริมาณ Volume หนาแน่น มีโอกาสขึ้นต่อตามกรอบ Fibonacci ซึ่งมีแนวต้านถัดไปที่ 18.30 บาท



XO

Support 33.50
Resistance 35 / 36.25
Stop loss 33

คำแนะนำระยะสั้น (BUY)

กราฟรีบาวด์กลับขึ้นมาเบรกแนวต้านระยะสั้นบริเวณ 33.50 บาท มีโอกาสขึ้นต่อเนื่องเพื่อทดสอบแนวต้านเดิมบริเวณ 35 และ 36.25 บาท หากผ่านได้จะทำ All Time

High (กรรมการอิสระและกรรมการตรวจสอบของ FINANSIA SYRUS

ดำรงตำแหน่งประธานกรรมการตรวจสอบ/กรรมการอิสระของ XO)



CHART INSIGHT | Swing Trading



CPAXT

Support	28.25
Resistance	29 / 30 / 31
Stop loss	27.50

คำแนะนำระยะสั้น (BUY)

กราฟแท่งเทียนทำรูปแบบ Bullish Engulfing มีโอกาสติดตัวขึ้นต่อ โดยมีแนวต้านระยะสั้นที่ 29 บาท ซึ่งมีโอกาสเบรคขึ้นต่อได้ไม่ยากนัก แนวต้านสำคัญ 31 บาท



BAM

Support	9
Resistance	9.30 / 9.70
Stop loss	8.85

คำแนะนำระยะสั้น (BUY)

กราฟติดกลับขึ้นมาหลังจากลงหนักจนอินดิเคเตอร์เข้าสู่ระดับ Oversold ทำให้มีโอกาสติดตัวขึ้นต่อได้ โดยมีแนวต้านบริเวณ 9.30 และ 9.70 บาท รอทดสอบในระยะสั้น

CHART INSIGHT Commodity Market



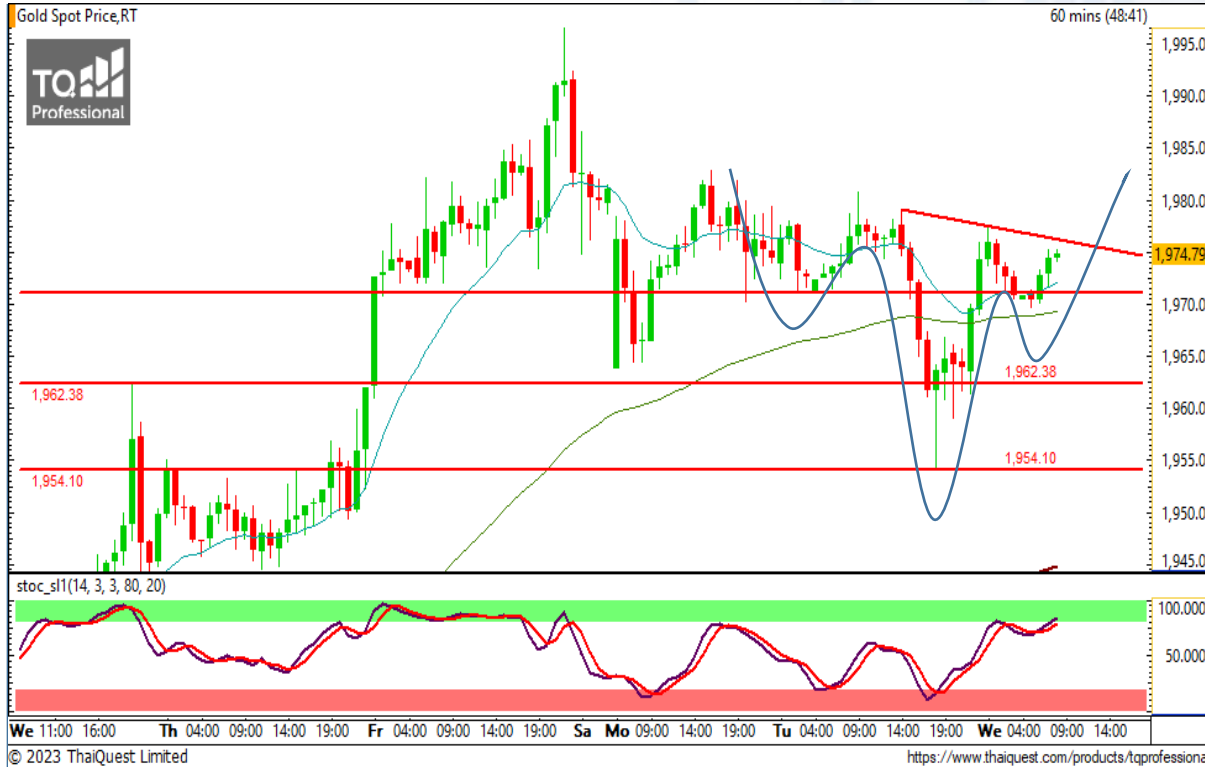
© 2023 ThaiQuest Limited

<https://www.thaiquest.com/products/tqprofessional/>

Support	Resistance
83 / 80	87 / 90

ราคาน้ำมันดิบ WTI ปรับตัวลงสู่แนวรับสำคัญบริเวณ 83 ดอลลาร์ อีกครั้ง หลังหลุดแนวรับ 87 ดอลลาร์ ลงมา ภาพรวมยังคงมีสัญญาณทางบวก แต่หากหลุดแนวตั้งกล่าวและลงลึกจนหลุด 80 ดอลลาร์ จะมีโอกาสพลิกเป็นขาลง

CHART INSIGHT | Gold Futures



ล้นเบรกรูปแบบหัวและไหล่

ภาพทางเทคนิคราคาทองคำราย 60 นาที มีการติดตัวกลับจากแนวรับบริเวณ 1954 ดอลลาร์แล้ว เคลื่อนตัวทำรูปแบบคล้ายรูปแบบหัวและไหล่กลับทิศ ซึ่งหากเบรกลิ้นกบบริเวณ 1976 ดอลลาร์ ขึ้นไปได้ จะมีโอกาสขึ้นต่อเนื่องสู่เป้าหมาย 1985 ดอลลาร์ หรืออาจทำ New High ใหม่ได้อีกครั้ง

กลยุทธ์ Gold Futures

พอร์ตวางแนะนำ Long หากราคาเบรค 1976 ดอลลาร์ ขึ้นมา เพื่อทำกำไรบริเวณ 1985 และ 1995 ดอลลาร์ ตัดขาดทุนกรณีลงต่ำกว่า 1969 ดอลลาร์

Support

1970 / 1962

Resistance

1976 / 1985

Contracts	Long	Short	Net	YTD
Institution	2,337	2,342	-5	-1,676
Foreign	29,892	33,682	-3,790	+5,215
Local	23,944	20,149	+3,795	-3,539

วันที่ 24 ต.ค. 2023

กองทุน SPDR ไม่เปลี่ยนแปลง

ถือครองทองคำเท่าเดิมที่ 860.07 ตัน

DISCLAIMER: รายงานฉบับนี้จัดทำโดยบริษัทหลักทรัพย์ ที่ปรึกษาการลงทุน เอฟ เอส เอส อินเตอร์เนชั่นแนล จำกัด "บริษัท" ข้อมูลที่ปรากฏในรายงานฉบับนี้ถูกจัดทำขึ้นบนพื้นฐานของแหล่งข้อมูลที่เชื่อถือว่าหรือควรเชื่อว่ามีที่น่าเชื่อถือ และ/หรือมีความถูกต้อง อย่างไรก็ตามบริษัทไม่รับรองความถูกต้องครบถ้วนของข้อมูลดังกล่าว ข้อมูลและความเห็นที่ปรากฏอยู่ในรายงานฉบับนี้อาจมีการเปลี่ยนแปลง แก้ไข หรือเพิ่มเติมได้ตลอดเวลาโดยไม่ต้องแจ้งให้ทราบล่วงหน้า บริษัทไม่มีความประสงค์ที่จะชักจูงหรือชี้ชวนให้ผู้ลงทุน ลงทุนซื้อหรือขายหลักทรัพย์ตามที่ปรากฏในรายงานฉบับนี้ รวมทั้งบริษัทไม่รับประกันผลตอบแทนหรือราคาของหลักทรัพย์ตามข้อมูลที่ปรากฏแต่อย่างใด บริษัทจึงไม่รับผิดชอบต่อความเสียหายใดๆ ที่เกิดขึ้นจากการนำข้อมูลหรือความเห็นในรายงานฉบับนี้ไปใช้ไม่ว่ากรณีใดก็ตาม ผู้ลงทุนควรศึกษาข้อมูลและใช้ดุลยพินิจอย่างรอบคอบในการตัดสินใจลงทุน

บริษัทของสงวนลิขสิทธิ์ในข้อมูลและความเห็นที่ปรากฏอยู่ในรายงานฉบับนี้ ห้ามมิให้ผู้ใดนำข้อมูลและความเห็นในรายงานฉบับนี้ไปใช้ประโยชน์ คัดลอก ตัดแปลง ทำซ้ำ นำออกแสดงหรือเผยแพร่ต่อสาธารณชนไม่ว่าทั้งหมดหรือบางส่วน โดยไม่ได้รับอนุญาตเป็นลายลักษณ์อักษรจากบริษัทล่วงหน้า การลงทุนในหลักทรัพย์มีความเสี่ยง ผู้ลงทุนควรศึกษาข้อมูลและพิจารณาอย่างรอบคอบก่อนการตัดสินใจลงทุน

บริษัทหลักทรัพย์ ฟินันเซีย ไซรัส จำกัด (มหาชน) อาจเป็นผู้ดูแลสภาพคล่อง (Market Maker) และผู้ออกใบสำคัญแสดงสิทธิอนุพันธ์ (Derivative Warrants) บนหลักทรัพย์ AAV, ADVANC, AEONTS, AMATA, ANAN, AOT, AP, BANPU, BBL, BCH, BCP, BCPG, BDMS, BEAUTY, BEC, BEM, BGRIM, BH, BJC, BLAND, BPP, BTS, CBG, CENTEL, CHG, CK, CKP, COM7, CPALL, CPF, CPN, DELTA, DTAC, EA, EGCO, EPG, ERW, ESSO, GFPT, GLOBAL, GPSC, GULF, GUNKUL, HANA, HMPRO, INTUCH, IRPC, IVL, JAS, JMT, KBANK, KCE, KKP, KTB, KTC, LH, MAJOR, MBK, MEGA, MINT, MTC, ORI, OSP, PLANB, PRM, PSH, PSL, PTG, PTT, PTTEP, PTTGC, QH, RATCH, ROBINS, RS, SAWAD, SCB, SCC, SGP, SIRI, SPALI, SPRC, STA, STEC, SUPER, TASCO, TCAP, THAI, THANI, TISCO, TKN, TMB, TOA, TOP, TPIPP, TRUE, TTW, TU, TVO, WHA และ SET50 Future โดยบริษัทฯ อาจจัดทำบทวิเคราะห์ของหลักทรัพย์อ้างอิงดังกล่าว ดังนั้น นักลงทุนควรศึกษารายละเอียดในหนังสือชี้ชวนของใบสำคัญแสดงสิทธิอนุพันธ์ดังกล่าวก่อนตัดสินใจลงทุน