



## Key factor to watch

**+** US bond yield เริ่มชะลอตัวแต่ Dollar index ยังแข็งค่า

**+** ส่งออกไทยออกมาดีกว่าคาดขยายตัว +2.1%

**0** สถานการณ์ในตะวันออกกลางยังทรงตัว

**ติดตาม** GDP ไตรมาสที่ 3 และ PCE Index ของสหรัฐฯ

## Rebound

- วานนี้ปรับตัวลงต่อตามแนวโน้มขา ลง
- ระยะกลางถึงยาวยังอยู่ในแนวโน้ม Down Trend
- ระยะสั้นทดสอบแนวรับ 856 ยืนเหนียวได้มีโอกาสปรับตัวกลับขึ้นทางเทคนิคในระยะสั้น

สายงานวิเคราะห์หลักทรัพย์ ASL

Email : [research@aslsecurities.com](mailto:research@aslsecurities.com)

Tel. : 02 508 1567 Ext. 1516-17





## S50Z23 :Trading ในกรอบ 855-870



### Analyst View

- ดัชนีระยะกลางปรับตัวลงหลุดกรอบ Down trend line ลงมาเป็นสัญญาณลบ
- วานนี้ปรับตัวลงสร้างจุดต่ำกว่าใหม่ที่ 857 ยื่นเหนือจึงปรับตัวกลับขึ้นมา
- ระยะสั้นทดสอบแนวต้าน 862
  - หากผ่านยื่นขึ้นได้มีลุ้นคงมีโอกาสปรับตัวกลับขึ้น
  - ไม่ผ่านยื่นมีโอกาสดัชนีลงทดสอบแนวรับจุดต่ำเดิม

**แนวต้าน  
Resistance**

R2 **880**

R1 **868**

**แนวรับ  
Support**

S1 **855**

S2 **840**

### Action... Trading ในกรอบ 855-870

- ✓ หาก Long ทุ้น@ 862-860 พิจารณาทำกำไรระยะสั้นแนวต้าน 868-870 ตัดขาดทุ้นหากปรับตัวลงต่ำกว่า 850
- ✓ พอร์ตว่างแนะนำ Trading ในกรอบ 855-870

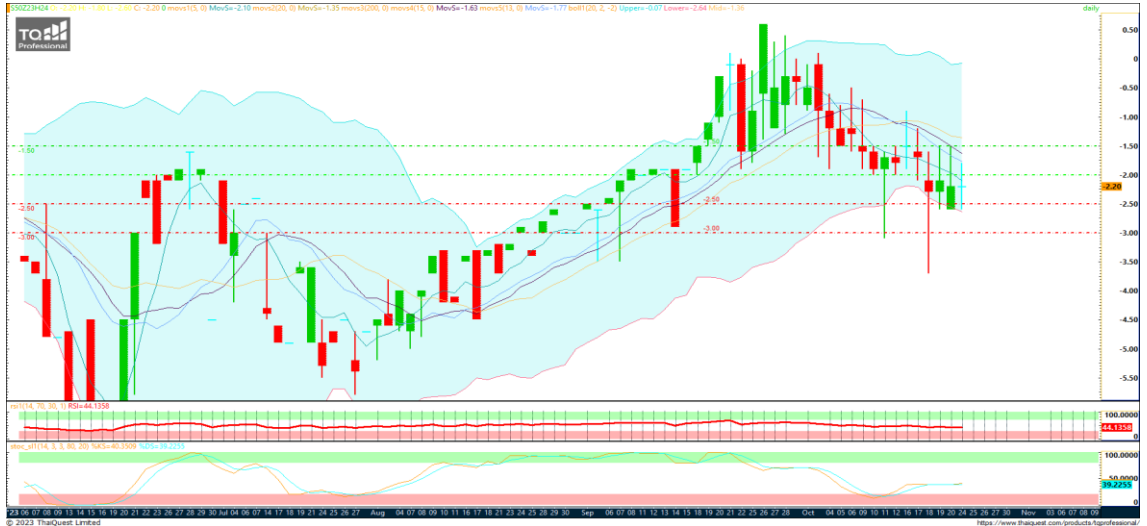
สายงานวิเคราะห์หลักทรัพย์ ASL

Email : [research@aslsecurities.com](mailto:research@aslsecurities.com)

Tel. : 02 508 1567 Ext. 1516-17



## SPREAD : S50Z23H24 Trading



แนวต้าน  
Resistance

R2 -1.50

R1 -2.00

แนวรับ  
Support

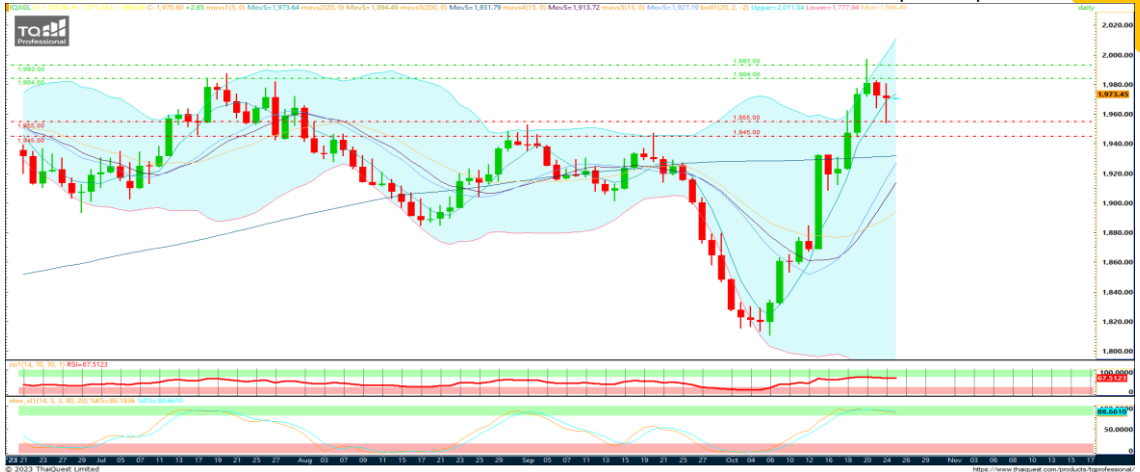
S1 -2.50

S2 -3.00

### Action... Trading

- ✓ มีสถานะ Long ทุน @ -2.50 พิจารณาทำกำไร แนวต้าน -1.50
- ✓ พอร์ตว่าง Trading กรอบ -2.50 ถึง -1.50





## Key factor to watch

- Dollar index แข็งค่าขึ้น
- + US bond yield ชะลอการปรับตัวขึ้น
- 0 สถานการณ์ในตะวันออกกลางยังทรงตัว

## Sideway

- ปรับตัวออกข้าง
- ระยะสั้นยังอยู่ในแนวโน้มปรับตัวออกด้านข้างสร้างฐานราคากรอบ 1955-1993

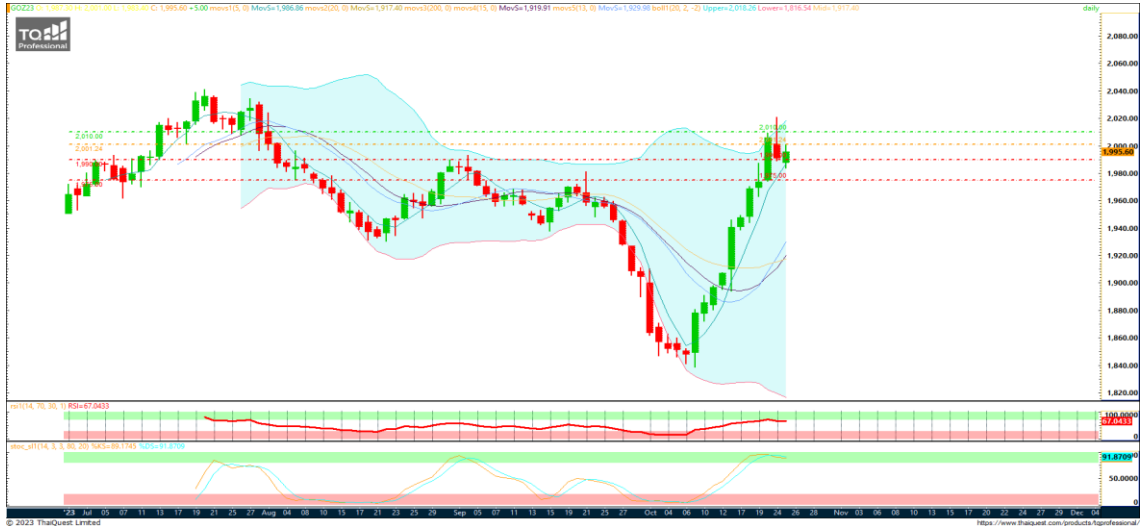
สายงานวิเคราะห์หลักทรัพย์ ASL

Email : [research@aslsecurities.com](mailto:research@aslsecurities.com)

Tel. : 02 508 1567 Ext. 1516-17



## GOZ23 : คงสถานะ Long



**แนวต้าน**  
Resistance

R2 **2,022**

R1 **2,010**

**แนวรับ**  
Support

S1 **1,990**

S2 **1,975**

### Action... ถือ Long ต่อ

- ✓ สถานะ Long (ทุน@1909,1970) ถือต่อ มองว่า ได้เปรียบ จุดรักษากำไร 1990
- ✓ พอร์ตว่าง รอเปิดสถานะ Long เมื่อปรับตัวลง ทดสอบแนวรับ 1990 และยืนเหนือได้เท่านั้น

สายงานวิเคราะห์หลักทรัพย์ ASL

Email : [research@aslsecurities.com](mailto:research@aslsecurities.com)

Tel. : 02 508 1567 Ext. 1516-17

	23 Oct	24 Oct	25 Oct	26 Oct	27 Oct
US		- S&P Global Services PMI (Oct)	- Building Permits - New Home Sales (Sep)	- Initial Jobless Claims - GDP (QoQ) (Q3) - Pending Home Sales (MoM) (Sep)	- Core PCE Price Index (YoY) (Sep)
EU				- ECB Interest Rate Decision (Oct)	
JP					
UK					
CH					

Source: Investing.com

## สำนักงานใหญ่

888/1 ถนนคลองลำเจียก แขวงนวลจันทร์ เขตบึงกุ่ม กรุงเทพฯ 10230

**Tel.** 02-508-1567

**E-mail:** [callcenter@aslsecurities.com](mailto:callcenter@aslsecurities.com)

## สาขาเชียงใหม่-ห้วยแก้ว

50/4 ถนนห้วยแก้ว ตำบลช้างเผือก อำเภอเมืองเชียงใหม่ จังหวัดเชียงใหม่ 50300

**Tel.** 053-217-346-9

## สาขาขอนแก่น

182/104 หมู่ที่ 4 ตำบลในเมือง อำเภอเมืองขอนแก่น จังหวัดขอนแก่น 40000

**Tel.** 043-053-557, 043-053-558, 043-224-103, 043-224-104

## สาขากาญจนบุรี

277/106 ถนนแสงชูโต ตำบลบ้านเหนือ อำเภอเมือง จังหวัดกาญจนบุรี 71000

**Tel.** 034-918-781, 034-918-782, 034-910-100

## สาขาสีลม

139 อาคารเศรษฐีวรรณทาวเวอร์ ชั้น 20 โซน D ถนนปิ่น แขวงสีลม เขตบางรัก กรุงเทพฯ 10500

**Tel.** 02-853-9322

## สาขาอุดรธานี

106/36 ถนนตลาดนารักษ์ ตำบลหมากแข้ง อำเภอเมือง จังหวัดอุดรธานี 41000

**Tel.** 042-119-990, 042-119-991, 042-119-992, 042-119-993

## สาขาสิงห์บุรี

907/35 ถนนชนสรศักดิ์ ตำบลบางพุทรา อำเภอเมืองสิงห์บุรี จังหวัดสิงห์บุรี รหัสไปรษณีย์ 16000

**Tel.** 02-508-1567

## ASL Research Team

**รัชชัย อัครพรไชย** (ID 000710) นักวิเคราะห์การลงทุนปัจจัยพื้นฐานด้านหลักทรัพย์และปัจจัยทางเทคนิค  
**ปัทมวิชัย ฤทธาสิริพันธ์** (ID 101198) นักวิเคราะห์การลงทุนปัจจัยพื้นฐานด้านตลาดทุน  
**ชุตินธร วิกุลศุกัก** (ID 095151) นักวิเคราะห์การลงทุนปัจจัยพื้นฐานด้านหลักทรัพย์  
**นงศักดิ์ ศรีศักดิ์** (ID 098318) นักวิเคราะห์การลงทุนปัจจัยพื้นฐานด้านสัญญาซื้อขายล่วงหน้า  
Contact **Tel.** (+66)2 508 1567 Ext. 3516-17 **Email:** [research@aslsecurities.com](mailto:research@aslsecurities.com)