



Globlex Group

25 October 2023

AFTERNOON CALL ACTION NOTES

By Globlex Research Department

ดัชนี SET ปิดภาคเช้า

Close	1,410.68	Value	23,160 ลบ.
Change	+19.65	%Change	+1.41%

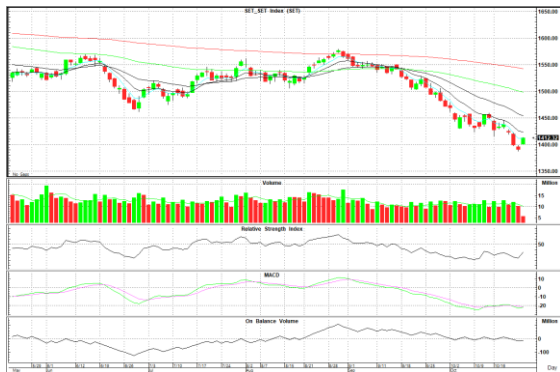
สรุปภาวะตลาดภาคเช้า

ตลาดหุ้นในภาคเช้า ดัชนีเปิดโตดราว +10 จุด และ sideway up ต่อเนื่อง ดัชนีฟื้นตัวเป็นไปในทิศทางเดียวกับตลาดหุ้นต่างประเทศ ได้ปัจจัยหนุนจาก Bond Yield อายุ 10 ปี ของสหรัฐฯ อ่อนตัวลงมาที่ระดับ 4.8% โดยมีแรงซื้อหุ้นกลุ่มค่าปลีก พลังงาน อิเล็กทรอนิกส์ เป็นต้น ส่งผลให้ดัชนี SET Index ปิดตลาดที่ 1,410.68 จุด +19.65 จุด +1.41% มูลค่าการซื้อขาย 23,160 ลบ.

แนวโน้มภาคบ่าย

ดัชนีปรับตัวขึ้นตามตลาดในภูมิภาคและปัจจัยทางเทคนิคที่เข้าสู่ภาวะ Oversold ทำให้มีแรงซื้อปรับตัวกลับเข้ามา อย่างไรก็ตามหากไม่ผ่านแนวต้าน 1,415-1,420 จุดมีโอกาสดปรับตัวลงต่อได้

แนวรับ 1,400 จุด แนวต้าน 1,415-1,420 จุด



Technical Insight

AWC รับ 3.56 บาท / ต้าน 3.92 -4.10 บาท / Cut loss 3.50 บาท

ราคาปิด 3.60 บาท

ติดตัวจากระดับ Bottom โดยมี Volume เข้าวันแรก และ MACD+Slow Sto. เพิ่งพลิกตัวส่งสัญญาณซื้อ หากผ่าน EMA-50 ที่ 3.92 บาท ล้นทดสอบ EMA-75 แถว 4.10 บาท

GLOBAL รับ 15.40 บาท / ต้าน 16.20 - 16.80 บาท / Cut loss 15.30 บาท

ราคาปิด 15.70 บาท

Rebound ทำแท่งเขียวยาวเป็นสัญญาณบวก พร้อม Volume สนับสนุน และ MACD เพิ่งพลิกตัด Signal Line คาดราคามีโอกาสขึ้นทดสอบต้านที่ 16.20 - 16.80 บาท

ข่าวสำคัญช่วงเช้า

- เงินบาทเปิด 36.16 จับตาทิศทางดอลลาร์-สงครามอิสราเอล คาดกรอบ 36.05-36.35
- "แอปเปิ้ล" ประกาศจัดอีเวนต์ออนไลน์ 30 ต.ค.นี้ คาดเปิดตัว Mac รุ่นใหม่
- จีนไฟเขียวออกพันธบัตรรัฐบาลมูลค่า 1 ล้านล้านหยวนเพื่อกระตุ้นเศรษฐกิจ
- IML-PTTGC-SCGP ดัดขึ้นตอบรับแผนกระตุ้นเศรษฐกิจจีน
- SCB ฟื้นบวก รับแรงซื้อกลับหลังร่วงรับบต่ำคาดไปมากแล้ว โบรกแนะนำ "เก็บ"
- AH บวก โตเด่นสุดในกลุ่มผันตัวเร็วผลิตชิ้นส่วนรถ EV หนุนสดใสระยะยาว
- PRINC ปรับโครงสร้างตั้งบริษัทใหม่เข้าควรวมธุรกิจบำรุงผิว-ศัลยกรรมความงาม
- TRITN ขายหุ้น GLOCON 10.58% ให้ "SIRAJ HOLDING" กลุ่มทุนจาก UAE

ที่มา : สำนักข่าวอินโฟเควสท์

นักวิเคราะห์ 02-6725999
 วิลาสินี บุญมาสูงทรง ext.5937
 วัชรินทร์ จงยรรยง ext.5936
 ณัฐวุฒิ วงศ์เยาวรักษ์ ext.5805
 สลักบุญ วงศ์อัครเดช ext.7287

ผู้ช่วยนักวิเคราะห์
 ปณชัย กฤตธนชัย

Disclaimer : ข้อมูลในรายงานนี้เป็นข้อมูลที่มีการเปิดเผยต่อสาธารณะซึ่งนักลงทุนสามารถเข้าถึงได้โดยทั่วไป และเป็นข้อมูลที่เชื่อว่าน่าเชื่อถือได้ ความคิดเห็นที่ปรากฏอยู่ในรายงานนี้เป็นเพียงการนำเสนอในมุมมองของบริษัทและเป็นความคิดเห็น ณ วันที่ที่ปรากฏในรายงานเท่านั้น ซึ่งอาจเปลี่ยนแปลงได้ภายหลังวันดังกล่าว โดยบริษัทไม่จำเป็นต้องแจ้งให้สาธารณชนหรือนักลงทุนทราบ รายงานนี้จัดทำขึ้นเพื่อเผยแพร่ข้อมูลให้แก่กลุ่มทุนเท่านั้น บริษัทไม่รับผิดชอบต่อการนำข้อมูลหรือความคิดเห็นใดๆไปใช้ในธุรกรรม ดังนั้นนักลงทุนจึงควรใช้ดุลพินิจในการพิจารณาตัดสินใจก่อนการลงทุน นอกจากนี้ บริษัท และ/หรือ บริษัทในกลุ่มของบริษัทอาจมีส่วนเกี่ยวข้องหรือผลประโยชน์ใดๆกับบริษัทใดๆที่กล่าวถึงในรายงานนี้ก็ได้