

25 ตุลาคม 2566

รายงานดัชนีตลาดหุ้น

	ปิด	เปลี่ยนแปลง	%
SET index	1391.03	-8.32	-0.59
SET50	857.99	-5.94	-0.69
SET P/E		19.25	
SET P/BV		1.36	
SET Div. Yield		3.36%	
DOW	33141.38	204.97	0.62
NASDAQ	13139.88	121.55	0.93

ดัชนีชี้วัดเศรษฐกิจ/ตลาดหุ้น

	ปิด	%
เงินบาท/ดอลลาร์สหรัฐ	36.15	-0.38
ดอกเบี้ยพันธบัตรสหรัฐ 10 ปี	4.815	-5.1bps
ราคาน้ำมันเบรนท์ (US\$)	87.06	-3.75
ราคาน้ำมัน US WTI (US\$)	83.63	-2.82
ราคาน้ำมันดิบดูไบ (US\$)	89.33	-6.91
ดัชนีค่าระวางเรือ - BDI	1,949	-3.37
ราคาทองคำปอนด์ (US\$)	1,971	-0.08

มูลค่าการซื้อขาย 49,584 ล้านบาท

ล้านบาท	ซื้อ	ขาย	สุทธิ
สถาบันในประเทศ	4,085	3,689	396
ต่างประเทศ	25,925	27,369	-1,444
รายบุคคล	16,185	15,033	1,153
บัญชีบริษัทหลักทรัพย์	3,389	3,493	-104

มูลค่าการซื้อขายสูงสุด รายอุตสาหกรรม

	ล้านบาท	%	% of total
Bank	15,108	-2.4	30.5
Energy	7,577	-0.3	15.3
Comm	3,465	0.6	7.0
Fin	2,767	0.7	5.6
Trans	2,643	-1.0	5.3

มูลค่าการซื้อขายสูงสุด รายหลักทรัพย์

	ปิด (บาท)	%	ล้านบาท
SCB	96	-3.8	5,901
KBANK	130.50	1.2	2,945
BBL	161.50	-3.3	2,495
AOT	65.75	-1.5	1,748
PTTEP	169.50	-2.3	1,518

ทิศทางตลาดหุ้นวันนี้

(ภัทศ์ ชาญสุภากุล เลขทะเบียนฯ: 19838)

แกว่งลงต่อ

ฝ่ายวิจัย KGI ประเมิน SET Index วันพุธ แกว่งลงต่อ แต่ไม่น่าลงแรง... หลังจากเมื่อวานนี้ ตลาดหุ้นไทยปรับลดลง ปิดลบ 0.59% (ตามคาด) หลังหุ้นกลุ่มหลักเผชิญแรงขายค่อนข้างแรง เช่น กลุ่มพลังงาน (ราคาน้ำมันดิบปรับฐาน) และกลุ่มธนาคาร (กังวลดอกเบี้ยฟีด + บอนดิลิตี้ใกล้ถึงจุดสูงสุด)... ขณะที่ในวันนี้ ปัจจัยโดยรวมต่อตลาดหุ้นเป็นกลาง i) (0) ตลาดหุ้นสหรัฐฯ ขึ้นตัว หลังจากบริษัทใหญ่ๆ หลายแห่ง เช่น GE, Coca-Cola และ GM รายงานกำไรไตรมาส 3/2566 สูงกว่าคาด ซึ่งเรามองว่าปัจจัยลักษณะนี้เป็นเฉพาะตัวของประเทศ (country-specific) และไม่น่าจะส่งผลไปยังตลาดหุ้นเอเชียอย่างมีนัยสำคัญมากนัก ii) (-) ดัชนีค่าเงินดอลลาร์ฯ ขึ้นตัวแรง หลังจากสหรัฐฯ รายงานดัชนี PMI flash เดือน ต.ค. ที่ 51.0 สูงกว่าที่ตลาดคาด และสวนทางกับ PMI flash ของยุโรปที่ลดลงค่อนข้างแรงสู่ 46.5 (ต่ำกว่าคาด) ซึ่งดอลลาร์ฯ ที่แข็งขึ้นน่าจะจำกัดทางขึ้นของสินทรัพย์เสี่ยงในเอเชีย iii) (-) ราคาน้ำมันดิบ WTI ลงต่ออีก 2.8% หลังนักลงทุนกังวลเศรษฐกิจยุโรป + ประเด็นข่าวระหว่างอิสราเอลและฮามาสทรงๆ ตัว อาจส่งผลให้หุ้นกลุ่มพลังงานอ่อนแอว่าตลาดโดยรวมต่อไป iv) (+) มีรายงานข่าวว่าทางการจีนเตรียมเพิ่มระดับการขาดดุลงบประมาณปี 2567 จาก 3.0% เป็น 3.8% ของ GDP ซึ่งเป็นสัญญาณว่าจีนเตรียมออกมาตรการกระตุ้นทางการคลังเพิ่มเติม น่าจะทำให้จิตวิทยาของหุ้นที่เชื่อมโยงประเทศจีนดีขึ้นได้บ้าง

หุ้นเด่นวันนี้ ตามปัจจัยพื้นฐาน

(สุทธิ ภิธรรมรัตน์ เลขทะเบียนฯ: 28668)

เก็งกำไร SAWAD*, SNNP*, MAJOR*

- **SAWAD*** (เป้าพื้นฐาน 63 บาท) 1) ประเมินแนวรับ 41.5 บาท / แนวต้าน 43.0 – 44.0 บาท กรณีที่หุ้นตัวผ่านกรอบแนวต้านนี้ได้ มีโอกาสฟื้นตัวต่อเนื่องทดสอบแนวต้านถัดไป +/- 45.0 บาท (Stop loss 40.5 บาท) 2) ประเมินความคาดหวัง การเริ่มพักตัวของอัตราผลตอบแทนพันธบัตรสหรัฐฯจะดึง Sentiment อัตราผลตอบแทนพันธบัตรไทยลงด้วย และจะทำให้แรงกดดันด้านต้นทุนการเงินของหุ้นกลุ่ม Non-bank ลดลง 3) ราคาหุ้นลงมาใกล้กับ Valuation ถูก Forward PE ลดลงเหลือเพียง 11.4 เท่า (ใกล้เคียง -2.0 เท่าของส่วนเบี่ยงเบนมาตรฐานในอดีต) และ PBV เหลือ 2.27 เท่า (คิดเป็นจาว -1.5 เท่าของส่วนเบี่ยงเบนมาตรฐานในอดีต)
- **SNNP*** (เป้าพื้นฐาน 27 บาท) 1) ประเมินแนวรับ 17.1 บาท / แนวต้าน 17.6 – 18.2 บาท กรณีที่หุ้นตัวผ่านกรอบแนวต้านนี้ได้ มีโอกาสฟื้นตัวต่อเนื่องทดสอบแนวต้านถัดไป +/- 19.0 บาท (Stop loss 17.0 บาท) 2) ประเมินราคาหุ้นปรับลงแรง Oversold ขณะที่ปัจจัยพื้นฐานไม่เปลี่ยนแปลง ฝ่ายวิจัยฯ คาดกำไร 3Q66 ยังโต YoY QoQ เป็น 160 ล้านบาท และคาดจะดีขึ้นต่อเนื่องใน 4Q66 จากการรับรู้รายได้จากการกึ่งการผลิตใหม่ที่เวียดนาม 3) ประเมินรับ Sentiment บวกจากการสนับสนุนการท่องเที่ยวของรัฐบาลทั้ง มาตรการวีซ่า + เปิดสถานบันเทิงถึงดี 4 (หนุนยอดขายขนมคบเคี้ยว) 4) Forward PE ปีนัดลดลงเหลือ 24.9 เท่า และคาดลดลงอีกเหลือ +/- 19.8 เท่าบนประมาณการปี 2567 ขณะที่ค่ากำไรโตเฉลี่ย +28% ต่อปี CAGR (2566 – 67)
- **MAJOR*** (เป้าพื้นฐาน 20.6 บาท) 1) ประเมินแนวรับ 14.1 บาท / แนวต้าน 14.6 – 15.0 บาท กรณีที่หุ้นตัวผ่านกรอบแนวต้านนี้ได้ มีโอกาสฟื้นตัวต่อเนื่องทดสอบแนวต้านถัดไป +/- 15.7 บาท (Stop loss 13.8 บาท) 2) ประเมิน Sentiment บวกจากหนึ่ง “สับเหว้อ” หนุนรายได้ช่วง 4Q66 คาดจะปลุกกระแสการชมหนึ่งไทยในโรงภาพยนตร์ และมีโอกาสที่ภาครัฐจะสนับสนุนอุตสาหกรรมหนึ่งไทย (ซอฟต์แวร์เวอร์) 3) Forward PE ต่ำเพียง +/- 13.5 เท่า คิดเป็นจาว - 1 เท่าของส่วนเบี่ยงเบนมาตรฐานในอดีต และคาด Dividend yield +/- 5% ต่อปี

หุ้นมีข่าว

(+) ลุ้น AIS คืบ 3BB จบวันนี้ ‘พิชญ์’ นำบัก JAS นุกเกาหลี่ บอร์ดกสทช.พร้อมเคาะ..ข้อเสนอที่ปรึกษาครบถ้วน (ข่าวหุ้น) วันนี้ บอร์ดกสทช.พร้อมเคาะดีล AIS รวมกิจการ 3BB มูลค่า 3.2 หมื่นล้านบาท ฟังมาตรการกำกับดูแลให้เกิดความเป็นธรรม หลังที่ปรึกษาในและต่างประเทศส่งเอกสารครบหมดแล้ว ด้านผู้ถือหุ้นใหญ่ JAS นำทีมผู้บริหารลุยแดนโสมขาว จับมือเคที คอร์ปอเรชั่น (KT) ผู้ให้บริการโทรศัพท์มือถือรายใหญ่ ลุยตลาด AI ในเอเชียตะวันออกเฉียงใต้

<https://www.kgiworld.co.th>

หมายเหตุ: 1. *บริษัทอาจเป็นผู้ถือใบสำคัญแสดงสิทธิอนุพันธ์บนหลักทรัพย์นี้ / 2. เป้าพื้นฐาน หมายถึง ราคาเป้าหมายเชิงพื้นฐาน (Forecasted 12M Target price) ที่อ้างอิงจากบทวิเคราะห์ที่ออกจากรายงานฉบับล่าสุดของฝ่ายวิจัย / 3. เป้า Consensus หมายถึง ค่าเฉลี่ยของราคาเป้าหมายเชิงพื้นฐานที่จัดทำโดย Bloomberg consensus หรือ IAA Consensus

Disclaimer

บริษัทหลักทรัพย์ เคจีไอ (ประเทศไทย) จำกัด (มหาชน) (“บริษัท”) มิได้ให้การรับรองใดๆ ถึงความถูกต้องและแท้จริงของข้อมูลเอกสารนี้ (“ข้อมูล”) ดังนั้นไม่ว่าจะด้วยเหตุใดก็ตาม บริษัทไม่ขอรับผิดชอบต่อความเสียหายในรายได้ หรือผลประโยชน์ใดๆ ทั้งทางตรงและทางอ้อมที่เกิดขึ้นจากการใช้ ข้อมูล และข้อมูลนี้มิได้จัดทำขึ้นเพื่อเป็นการชักชวนหรือชี้แนะให้ซื้อขายหลักทรัพย์ใดๆ ทั้งนี้ข้อมูลถูกจัดทำขึ้นจากแหล่งข้อมูลที่เป็นปัจจุบันและ บริษัทสงวนสิทธิในการแก้ไขข้อความในเอกสารนี้โดยมิต้องบอกกล่าวล่วงหน้า

25 ตุลาคม 2566

(- กลุ่มยานยนต์) ลดเป้าหมายผลิตรถ 5 หมื่นคัน (เดลินิวส์) นายสุรพงษ์ โพลีพัฒน์พงษ์ รองประธานและโฆษกกลุ่มอุตสาหกรรมยานยนต์ สภาอุตสาหกรรมแห่งประเทศไทย (ส.อ.ท.) เปิดเผยว่า ส.อ.ท. ได้ปรับประมาณการผลิตรถยนต์ปี 66 ใหม่จากเดิมที่อยู่ที่ 1.9 ล้านคัน ปรับลดเหลือการผลิตทั้งสิ้นที่ 1.85 ล้านคัน เป็นการปรับลดในส่วนของผลิตรถเพื่อการจำหน่ายในประเทศลง 50,000 คัน เหลือ 800,000 คันแต่ยังคงเป้าการผลิตเพื่อส่งออกที่ 1.05 ล้าน คัน ส่งผลให้การผลิตรถที่ปรับใหม่ ลดลง 1.78% เทียบกับปี 65 เนื่องจากสถาบันการเงินยังเข้มงวดการอนุมัติสินเชื่อ

(+) ขร.เช็กความพร้อม รถไฟฟ้าสายสีชมพู กลุ่ม BTS เปิด 18 ธ.ค. (ข่าวหุ้น) “กรมการขนส่งทางราง” ลงพื้นที่เช็กความพร้อมโครงการรถไฟฟ้าสายสีชมพู กลุ่ม BTS* แจ้งกำหนดเปิดบริการเต็มรูปแบบ 18 ธ.ค.นี้

(+) BGRIM* บุกอิตาลีซื้อไฟฟ้าเดิมพอร์ต (หุ้นหุ้น) BGRIM* เผยเข้าซื้อโรงไฟฟ้าพลังงานหมุนเวียน ในประเทศอิตาลี กำลังการผลิตติดตั้ง 80.9 เมกะวัตต์ (MWp) มูลค่ารวมทั้งสิ้นกว่า 10,000 ยูโร ตอกย้ำความเป็นผู้นำในธุรกิจพลังงานทดแทนที่มีการต่อยอดและขยายการลงทุนอย่างต่อเนื่อง

(+ BEC*) “พรหมลิขิต” พุ่งกระชูด โภจนาโฆษณาชวนทางสื่อทีวี (ประชาชาติธุรกิจ) เบียร์ปังๆ กระแสแรง! ...เรตติงพุ่งกระชูดตั้งแต่ตอนแรกที่ออกอากาศเลยทีเดียว สำหรับ “พรหมลิขิต” ที่ช่อง 3 เพิ่งส่งลงจอตอนแรกไปเมื่อวันพุธที่ 18 ตุลาคม (20.30 น.) ที่ผ่านมา

หุ้นที่เคยแนะนำก่อนหน้า

- BANPU* (เป้าพื้นฐาน 10.5 บาท) แนวรับ 7.8 บาท / แนวต้าน 8.0 - 8.15 บาท (Stop loss 7.8 บาท)
- BDMS* (เป้าพื้นฐาน 37.5 บาท) แนวรับ 26.5 บาท / แนวต้าน 27.5 – 28.5 บาท (Stop loss 26.5 บาท)
- DELTA* (เป้าพื้นฐาน 100 บาท) แนวรับ 80 บาท / แนวต้าน 84 - 86 บาท (Stop loss 80 บาท)
- WHA* (เป้าพื้นฐาน 5.3 บาท) แนวรับ 5.3 บาท / แนวต้าน 5.55 - 5.7 บาท (Stop loss 5.15 บาท)
- CPN* (เป้าพื้นฐาน 83 บาท) แนวรับ 62.5 บาท / แนวต้าน 63.5 – 64.5 บาท (Stop loss 61 บาท)

Report ตามปัจจัยพื้นฐานวันนี้

- SCGP* แนะนำ “ถือ” เป้าพื้นฐาน 39 บาท ฝ่ายวิจัยฯ คาดกำไร 3Q66 = 1.32 พันล้านบาท (-28% YoY -11% QoQ) ไกล่เคียงกับที่คาด และประเมินแนวโน้มผลการดำเนินงานจะฟื้นตัวขึ้นใน 4Q66 ที่เป็น High season แต่ยังคงแนะนำเพียง “ถือ” เพราะยังกังวลต่อการฟื้นตัวของเศรษฐกิจจีน

Disclaimer

มุมมอง SET Index (Morning Session 25-October-23)

กลยุทธ์ฟิงส์ ป่าทาน CMT®

โทร 66.2658.8888 คิว 8843

อีเมล kritsapongp@kgi.co.th



SET Index: แนว sideways ในกรอบ 1380-1400

SET Index: ปิด 1391.03, -8.32 จุด, -0.59%, มูลค่าการซื้อขาย 4.95 หมื่นล้านบาท

SET Index เมื่อวานนี้: ดัชนีปรับตัวลง มีแรงขายเด่นหุ้นกลุ่มธนาคาร สื่อสาร ขนส่ง และอิเล็กทรอนิกส์

SET Index เข้าวันนี้: แนว sideways ในกรอบ 1380-1400 เนื่องจากเมื่อเมื่อวานนี้ดัชนี sideways ลงทดสอบแนวรับ

สำคัญกรอบล่าง downtrend channel บริเวณ 1390+/- แล้วมีแรง rebound ได้เพียงเล็กน้อย ระยะสั้นมองว่าหากหลุด

1390 ดัชนีจะปรับตัวลงด้วยความเร่งที่มากขึ้น ในระยะกลางคาดมีโอกาสปรับตัวลงทดสอบแนวรับบริเวณ 1360-1370

อย่างไรก็ดีหากดัชนีเกิดแรง rebound ระหว่างวันมองเป็นโอกาสขายเพื่อลดพอร์ตการลงทุนที่แนวต้าน 1400 หรือ 1410

แนวรับ 1370 / 1380

แนวต้าน 1400 / 1410

กลยุทธ์การลงทุน

มีหุ้น: จังหวะ rebound เป็นโอกาสขายลดพอร์ตการลงทุนที่แนวต้าน 1400 หรือ 1410

ไม่มีหุ้น: รอแนวโน้มนั้นกว่าดัชนีจะเริ่มหยุดลงและแกว่งตัวออกข้างบริเวณ 1390+/-

<http://www.kgieworld.co.th>

Disclaimer

บริษัทหลักทรัพย์ เคจีไอ (ประเทศไทย) จำกัด (มหาชน) (“บริษัท”) มิได้ให้การรับรองใดๆ ถึงความถูกต้องและแท้จริงของข้อมูลในเอกสารนี้ (“ข้อมูล”) ดังนั้นไม่ว่าจะด้วยเหตุใดก็ตาม บริษัทไม่ขอรับผิดชอบต่อความเสียหายในรายได้ หรือผลประโยชน์ใดๆ ทั้งทางตรงและทางอ้อมที่เกิดขึ้นจากการใช้ ข้อมูล และข้อมูลนี้มิได้จัดทำขึ้นเพื่อเป็นการชักชวนหรือชี้แนะให้ซื้อขายหลักทรัพย์ใดๆ ทั้งนี้ ข้อมูลถูกจัดทำขึ้นจากแหล่งข้อมูลที่เป็นปัจจุบันและ บริษัทสงวนสิทธิในการแก้ไขข้อผิดพลาดในเอกสารนี้โดยมิต้องบอกกล่าวล่วงหน้า ปัจจุบัน บริษัทจะทำการในฐานะผู้ออกหลักทรัพย์และที่ปรึกษาทางการเงินของโบสถ์ผู้แสดงสิทธิอนุพันธ์บนหุ้นสามัญของ บตท.

หุ้นเด่นทางเทคนิค

กลยุทธ์ฟงส์ ป๋าตานCMT®
โทร 66.2658.8888 ต่อ 8843
อีเมล kritsapongp@kgi.co.th



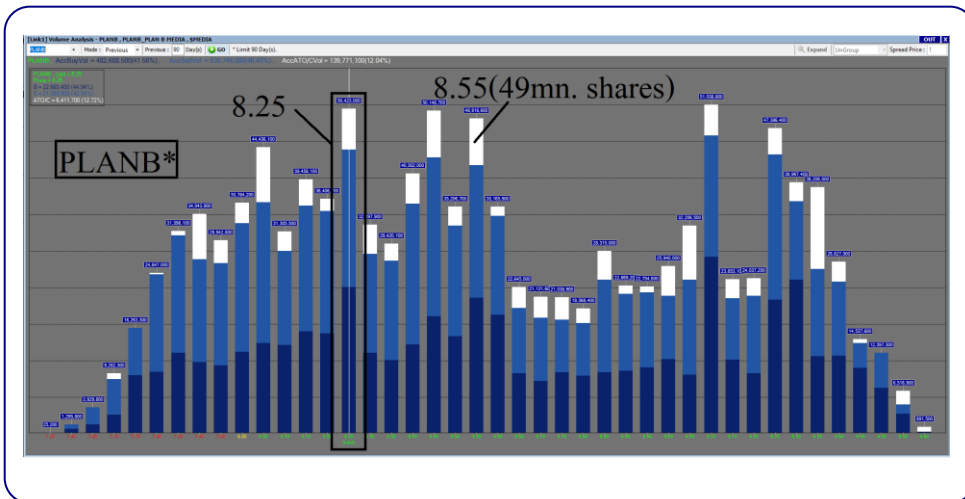
PLANB*

แนวรับ	8.10-8.20
แนวต้าน	8.55 / 9.00
ตัดขาดทุน	8.00

PLANB* กราฟรายวัน

ราคา rebound จากแนวรับสั้น uptrend ประกอบกับเกิดสัญญาณบวกจากเส้น modified stochastic ที่เส้น %k ตัดขึ้นจากเขต oversold มองว่าน่าเก็งกำไรในระยะสั้น เพื่อคาดหวังการปรับตัวขึ้น

Volume Analysis



ที่ราคาเปิด 8.25 มองว่าน่าซื้อเพราะหากราคาผ่านแนวต้านที่ 8.55 ซึ่งมีปริมาณการซื้อขายประมาณ 49 ล้านหุ้น โดยหลังจากนั้นแนวต้าน ปริมาณการซื้อขายลดลงเหลือเฉลี่ยประมาณ 24 ล้านหุ้นต่อแท่งถือว่าแนวต้าน ปริมาณการซื้อขายลดไปกว่า 51% จึงคาดว่าราคาจะปรับตัวขึ้นต่อได้ง่าย

กลยุทธ์การลงทุน

คำแนะนำ: ซื้อเก็งกำไรที่แนวรับ 8.10-8.20 คาดหวังการขึ้นทดสอบแนวต้านระยะสั้นที่ 8.55 หรือ 9.00 ตัดขาดทุนเมื่อหลุด 8.00

Disclaimer

บริษัทหลักทรัพย์ เคจีไอ (ประเทศไทย) จำกัด (มหาชน) ("บริษัท") มิได้ให้การรับรองใดๆ ถึงความถูกต้องและแท้จริงของข้อมูลในเอกสารนี้ ("ข้อมูล") ดังนั้นไม่ว่าจะด้วยเหตุใดก็ตาม บริษัทไม่ขอรับผิดชอบต่อความเสียหายในรายได้ หรือผลประโยชน์ใดๆ ทั้งทางตรงและทางอ้อมที่เกิดขึ้นจากการใช้ ข้อมูล และข้อมูลนี้มิได้จัดทำขึ้นเพื่อเป็นการชักชวนหรือแนะนำให้ซื้อขายหลักทรัพย์ใดๆ ทั้งนี้ข้อมูลถูกจัดทำขึ้นจากแหล่งข้อมูลที่เป็นปัจจุบันและ บริษัทสงวนสิทธิในการแก้ไขข้อความใดๆ ในเอกสารนี้โดยมิต้องบอกกล่าวล่วงหน้า

หุ้นเด่นทางเทคนิค

กลยุทธ์ฟงส์ ปาทานCMT®
โทร 66.2658.8888 ต่อ 8843
อีเมล krisapongp@kgi.co.th

แนวโน้มราคา



ICHI

แนวรับ 15.60-15.90

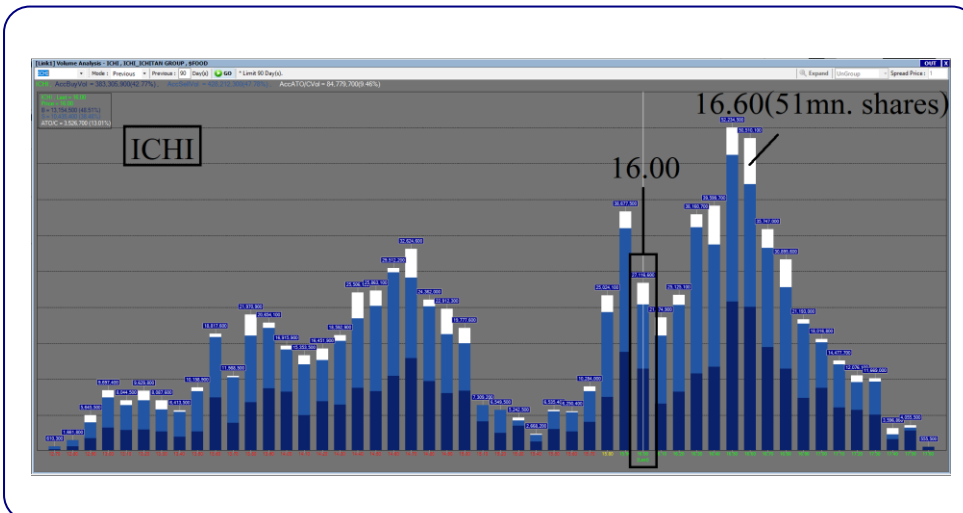
แนวต้าน 16.60 / 17.00

ตัดขาดทุน 15.50

ICHI กราฟรายวัน

ราคา rebound จากแนวรับกรอบกลาง uptrend channel ประกอบกับเกิดสัญญาณบวกจากเส้น MACD ที่ใกล้ตัดเส้น signal ขึ้น มองว่าน่าเก็งกำไรในระยะสั้น เพื่อลดความเสี่ยงการปรับตัวขึ้น

Volume Analysis



ที่ราคาเปิด 16.00 มองว่าน่าซื้อเพราะหากราคาผ่านแนวต้านที่ 16.60 ซึ่งมีปริมาณการซื้อขายประมาณ 51 ล้านหุ้น โดยหลังจากนั้นแนวต้าน ปริมาณการซื้อขายลดลงเหลือเฉลี่ยประมาณ 15 ล้านหุ้นต่อแท่งถือว่าแนวต้านปริมาณการซื้อขายลดไปกว่า 71% จึงคาดว่าราคาจะปรับตัวขึ้นต่อได้ง่าย

กลยุทธ์การลงทุน

คำแนะนำ: ซื้อเก็งกำไรที่แนวรับ 15.60-15.90 ลดความเสี่ยงการขึ้นทดสอบแนวต้านระยะสั้นที่ 16.60 หรือ 17.00 ตัดขาดทุนเมื่อหลุด 15.50

<https://www.kgiworld.co.th>

หมายเหตุ: 1. *บริษัทอาจเป็นผู้ถือครองหุ้นสำคัญแสดงสิทธิออกหุ้นฉบับหลักทรัพย์นี้ / 2. เป้าพื้นฐาน หมายถึง ราคาเป้าหมายเชิงพื้นฐาน (Forecasted 12M Target price) ที่อ้างอิงจากบทวิเคราะห์ที่ปัจจัยพื้นฐานฉบับล่าสุดของฝ่ายวิจัย / 3. เป้า Consensus หมายถึง ค่าเฉลี่ยของราคาเป้าหมายเชิงพื้นฐานที่จัดทำโดย Bloomberg consensus หรือ IAA Consensus

Disclaimer

บริษัทหลักทรัพย์ เคจีโอ (ประเทศไทย) จำกัด (มหาชน) ("บริษัท") มิได้ให้การรับรองใดๆ ถึงความถูกต้องและแท้จริงของข้อมูลในเอกสารนี้ ("ข้อมูล") ดังนั้นไม่ว่าจะด้วยเหตุใดก็ตาม บริษัทไม่ขอรับผิดชอบต่อความเสียหายในรายได้ หรือผลประโยชน์ใดๆ ทั้งทางตรงและทางอ้อมที่เกิดขึ้นจากการใช้ ข้อมูล และข้อมูลนี้มิได้จัดทำขึ้นเพื่อเป็นการชักชวนหรือชี้แนะให้ซื้อขายหลักทรัพย์ใดๆ ทั้งนี้ข้อมูลถูกจัดทำขึ้นจากแหล่งข้อมูลที่เป็นปัจจุบันและ บริษัทสงวนสิทธิในการแก้ไขข้อความใดๆในเอกสารนี้โดยมิต้องบอกกล่าวล่วงหน้า

กลยุทธ์หุ้นที่เคยแนะนำ

กลยุทธ์ฟังกส์ ปาทานCMT®
 โทร 66.2658.8888 คอ 8843
 อีเมล kraitsapongp@kgi.co.th

ชื่อหุ้น	คำแนะนำ	ราคาคืนทุน	แนวรับ	แนวต้าน	Stop Loss	Trailing Stop	วันที่แนะนำ
MEGA*	ถือ	45.25	44.50-45.00	46.00/48.00	44.00		24-Oct-23
TTB*	ตัดขาดทุน	1.73	-	-	1.68		24-Oct-23
WHA*	ถือ	5.30	5.20-5.30	5.50/5.65	5.15		24-Oct-23
AMATA*	ถือ	25.50	25.00-25.50	26.50/27.50	24.80		20-Oct-23
SISB	ตัดขาดทุน	30.50	-	-	29.50		20-Oct-23
TQM*	ตัดขาดทุน	35.50	-	-	34.00		20-Oct-23
ERW*	ถือ	5.35	5.10-5.20	5.45/5.70	5.00		17-Oct-23
NRF	ตัดขาดทุน	5.95	-	-	5.70		17-Oct-23

หมายเหตุ

1. กลยุทธ์หุ้นที่เคยแนะนำ คือ การติดตามคำแนะนำหุ้นเด่นทางเทคนิคที่เคยแนะนำในช่วง 5 วันที่ผ่านมา
2. คำแนะนำ แบ่งเป็น 4 แบบคือ “ถือ” หมายถึง ถือหุ้นหรือคงสถานะตามเดิม, “ขายทำกำไร” หมายถึง ขายที่ราคา Trailing Stop หรือแนวต้านที่ 2, “ขายเท่าทุน” หมายถึง ขายที่ราคาคืนทุน, “ตัดขาดทุน” หมายถึง ขายที่ราคา Stop Loss
3. ราคาคืนทุนคือ ราคาคืนของหุ้นในวันที่แนะนำ ซึ่งเป็นเพียงราคาสมมติเพื่ออ้างอิงคำแนะนำหุ้นตัวนั้น ๆ ทั้งนี้ไม่ได้เป็นการแนะนำให้ซื้อหุ้นที่ราคาเปิดแต่อย่างใด
4. หุ้นจะถูกนำออกจากตาราง 2 กรณี ดังนี้) ปรับตัวถึงแนวต้านที่ 2 หรือ Trailing หรือ Stop Loss อย่างใดอย่างหนึ่ง ii) อยู่ในตารางเกิน 5 วันทำการ
5. Trailing Stop คือ จุดของราคาที่ใช้เป็นจุดขายทำกำไรหรือขายเพื่อรักษาคืนทุน ส่วนมากจะถูกกำหนดเมื่อราคาปรับตัวขึ้นจากราคาคืนทุน
6. หุ้นและคำแนะนำในตารางด้านบนเป็นเพียงแนวทางการลงทุนเท่านั้น โดยมีได้รับรองผลตอบแทนจากการลงทุนแต่อย่างใด

<https://www.kgiworld.co.th>

หมายเหตุ: 1. “บริษัทอาจเป็นผู้ออกไปสำคัญแสดงสิทธิอนุพันธ์บนหลักทรัพย์นี้ / 2. เป้าพื้นฐาน หมายถึง ราคาค่าเป้าหมายเชิงพื้นฐาน (Forecasted 12M Target price) ที่อ้างอิงจากบทวิเคราะห์ปัจจุบันฉบับล่าสุดของฝ่ายวิจัย / 3. เป้า Consensus หมายถึง ค่าเฉลี่ยของราคาเป้าหมายเชิงพื้นฐานที่จัดทำโดย Bloomberg consensus หรือ IAA Consensus

Disclaimer

บริษัทหลักทรัพย์ เคจีไอ (ประเทศไทย) จำกัด (มหาชน) (“บริษัท”) มิได้ให้การรับรองใดๆ ถึงความถูกต้องและแท้จริงของข้อมูลในเอกสารนี้ (“ข้อมูล”) ดังนั้นไม่ว่าจะด้วยเหตุใดก็ตาม บริษัทไม่ขอรับผิดชอบต่อความเสียหายในรายได้ หรือผลประโยชน์ใดๆ ทั้งทางตรงและทางอ้อมที่เกิดขึ้นจากการใช้ ข้อมูล และข้อมูลนี้มีได้จัดทำขึ้นเพื่อการชักชวนหรือชี้แนะให้ซื้อขายหลักทรัพย์ใดๆ ทั้งนี้ข้อมูลถูกจัดทำขึ้นจากแหล่งข้อมูลที่เป็นปัจจุบันและ บริษัทสงวนสิทธิในการแก้ไขข้อความใดๆ ในเอกสารนี้โดยมิต้องบอกกล่าวล่วงหน้า

รายงานเอ็นวีดีอาร์ (NVDR) ประจำวัน
จำนวนหุ้นเพิ่มขึ้นสูงสุด 20 อันดับ

ชื่อหุ้น	ราคา (บาท)	จำนวนหุ้นที่ถือ (ล้านหุ้น)		เอ็นวีดีอาร์เปลี่ยนแปลง		
		20 ต.ค. 66	24 ต.ค. 66	(พันหุ้น)	มูลค่า (ล้านบาท)	(%)
BANPU	7.85	914.52	933.32	18,800.5	148.11	2.1
WHA	5.40	1,165.37	1,178.10	12,727.4	68.48	1.1
B	0.06	808.88	816.76	7,878.1	0.39	1.0
KBANK	130.50	320.27	326.32	6,043.1	785.85	1.9
OSP	24.10	188.84	194.84	5,996.6	144.92	3.2
TASCO	17.60	128.25	133.29	5,040.8	87.74	3.9
JMART	17.30	30.09	33.74	3,652.8	64.37	12.1
TIDLOR	19.60	175.12	178.73	3,605.3	70.04	2.1
HMPRO	11.70	857.25	860.75	3,502.8	40.86	0.4
AOT	65.75	602.14	605.43	3,290.7	217.44	0.5
CPALL	55.75	998.59	1,001.87	3,281.9	184.22	0.3
AKS	0.01	1,095.94	1,099.18	3,235.0	0.03	0.3
XPG	1.04	204.47	207.36	2,889.0	3.12	1.4
TRUE	6.55	3,099.35	3,102.23	2,879.9	18.89	0.1
TGE	1.87	11.71	14.55	2,845.6	5.26	24.3
CPAXT	28.75	370.18	373.00	2,813.5	80.43	0.8
BGRIM	23.30	133.78	136.42	2,641.0	61.69	2.0
IVL	24.00	460.06	462.63	2,563.3	60.95	0.6
TTA	5.35	116.09	118.64	2,555.7	13.39	2.2
VGI	2.08	368.83	371.35	2,518.6	5.18	0.7

มูลค่าเพิ่มขึ้นสูงสุด 20 อันดับ

ชื่อหุ้น	ราคา (บาท)	จำนวนหุ้นที่ถือ (ล้านหุ้น)		เอ็นวีดีอาร์เปลี่ยนแปลง		
		20 ต.ค. 66	24 ต.ค. 66	(พันหุ้น)	มูลค่า (ล้านบาท)	(%)
KBANK	130.50	320.27	326.32	6,043.1	785.85	1.9
AOT	65.75	602.14	605.43	3,290.7	217.44	0.5
CPALL	55.75	998.59	1,001.87	3,281.9	184.22	0.3
BANPU	7.85	914.52	933.32	18,800.5	148.11	2.1
OSP	24.10	188.84	194.84	5,996.6	144.92	3.2
KCE	51.50	57.98	59.98	1,992.3	102.05	3.4
TASCO	17.60	128.25	133.29	5,040.8	87.74	3.9
CPAXT	28.75	370.18	373.00	2,813.5	80.43	0.8
GULF	43.00	424.47	426.31	1,839.4	77.89	0.4
RATCH	33.00	96.05	98.20	2,151.8	70.53	2.2
TIDLOR	19.60	175.12	178.73	3,605.3	70.04	2.1
WHA	5.40	1,165.37	1,178.10	12,727.4	68.48	1.1
SAWAD	42.25	102.72	104.26	1,532.5	65.39	1.5
JMART	17.30	30.09	33.74	3,652.8	64.37	12.1
BGRIM	23.30	133.78	136.42	2,641.0	61.69	2.0
IVL	24.00	460.06	462.63	2,563.3	60.95	0.6
COM7	28.00	156.81	158.86	2,048.1	57.25	1.3
SCC	283.00	105.12	105.31	185.0	52.56	0.2
EA	45.75	327.42	328.54	1,125.6	50.78	0.3
CPN	63.25	310.65	311.34	687.4	43.72	0.2

ที่มา: ตลาดหลักทรัพย์ฯ และ เคจี ไอ (ประเทศไทย)

หมายเหตุ: ข้อมูลผลของการระดมอาจ มีการเปลี่ยนแปลงได้ภายหลังการปรับปรุงโดยตลาดหลักทรัพย์ฯ

จำนวนหุ้นลดลงสูงสุด 20 อันดับ

ชื่อหุ้น	ราคา (บาท)	จำนวนหุ้นที่ถือ (ล้านหุ้น)		เอ็นวีดีอาร์เปลี่ยนแปลง		
		20 ต.ค. 66	24 ต.ค. 66	(พันหุ้น)	มูลค่า (ล้านบาท)	(%)
TTB	1.67	5,746.17	5,722.48	(23,692.9)	(39.60)	(0.4)
LH	7.25	1,642.15	1,621.86	(20,293.6)	(148.20)	(1.2)
SCB	96.00	203.98	188.27	(15,706.2)	(1,530.17)	(7.7)
BEAUTY	0.48	111.48	96.15	(15,330.8)	(7.45)	(13.8)
BDMS	26.75	2,103.39	2,095.52	(7,870.6)	(210.63)	(0.4)
GUNKUL	2.54	516.72	509.77	(6,953.4)	(17.80)	(1.3)
IRPC	1.91	793.59	786.96	(6,635.2)	(12.66)	(0.8)
MTC	36.50	159.49	154.30	(5,191.2)	(188.16)	(3.3)
KTB	18.80	1,219.76	1,214.66	(5,101.8)	(97.04)	(0.4)
SIRI	1.54	1,394.18	1,389.87	(4,316.3)	(6.75)	(0.3)
PTT	32.75	1,163.86	1,159.62	(4,237.8)	(138.85)	(0.4)
AP	10.80	469.81	465.60	(4,218.7)	(45.32)	(0.9)
ALPHAX	0.99	23.27	20.14	(3,135.1)	(3.14)	(13.5)
GTV	0.18	1,091.80	1,089.00	(2,804.8)	(0.53)	(0.3)
ESSO	9.50	48.27	45.54	(2,732.0)	(26.87)	(5.7)
PLANB	8.25	187.01	184.48	(2,529.5)	(20.70)	(1.4)
QH	2.22	786.74	784.22	(2,518.9)	(5.59)	(0.3)
BIOTEC-W2	0.11	19.23	16.79	(2,445.3)	(0.27)	(12.7)
TSE	1.72	13.64	11.30	(2,343.6)	(4.03)	(17.2)
BBL	161.50	446.18	443.86	(2,325.7)	(380.97)	(0.5)

มูลค่าลดลงสูงสุด 20 อันดับ

ชื่อหุ้น	ราคา (บาท)	จำนวนหุ้นที่ถือ (ล้านหุ้น)		เอ็นวีดีอาร์เปลี่ยนแปลง		
		20 ต.ค. 66	24 ต.ค. 66	(พันหุ้น)	มูลค่า (ล้านบาท)	(%)
SCB	96.00	203.98	188.27	(15,706.2)	(1,530.17)	(7.7)
BBL	161.50	446.18	443.86	(2,325.7)	(380.97)	(0.5)
BDMS	26.75	2,103.39	2,095.52	(7,870.6)	(210.63)	(0.4)
MTC	36.50	159.49	154.30	(5,191.2)	(188.16)	(3.3)
LH	7.25	1,642.15	1,621.86	(20,293.6)	(148.20)	(1.2)
PTT	32.75	1,163.86	1,159.62	(4,237.8)	(138.85)	(0.4)
KTB	18.80	1,219.76	1,214.66	(5,101.8)	(97.04)	(0.4)
KKP	49.00	47.88	46.48	(1,399.0)	(69.15)	(2.9)
BH	261.00	126.57	126.36	(2,204.2)	(53.42)	(0.2)
AP	10.80	469.81	465.60	(4,218.7)	(45.32)	(0.9)
ADVANC	215.00	224.75	224.55	(202.8)	(44.81)	(0.1)
TISCO	95.25	82.19	81.75	(438.5)	(41.85)	(0.5)
TTB	1.67	5,746.17	5,722.48	(23,692.9)	(39.60)	(0.4)
BCH	19.90	203.20	201.44	(1,755.9)	(35.16)	(0.9)
HANA	55.00	57.84	57.30	(534.1)	(30.53)	(0.9)
MEGA	45.25	66.05	65.43	(618.8)	(27.95)	(0.9)
ESSO	9.50	48.27	45.54	(2,732.0)	(26.87)	(5.7)
KTC	44.75	234.67	234.20	(478.4)	(21.52)	(0.2)
TCAP	46.50	82.76	82.30	(454.6)	(21.37)	(0.5)
PLANB	8.25	187.01	184.48	(2,529.5)	(20.70)	(1.4)

<https://www.kgieworld.co.th>

หมายเหตุ: 1. *บริษัทอาจเป็นผู้ถือครองสำคัญแสดงสิทธิในหุ้นสามัญสามัญ / 2. เป้าพื้นฐาน หมายถึง ราคาเป้าหมายเชิงพื้นฐาน (Forecasted 12M Target price) ที่อ้างอิงจากบทวิเคราะห์ที่ปัจจัยพื้นฐานฉบับล่าสุดของฝ่ายวิจัย / 3. เป้า Consensus หมายถึง ค่าเฉลี่ยของราคาเป้าหมายเชิงพื้นฐานที่จัดทำโดย Bloomberg consensus หรือ IAA Consensus

Disclaimer

บริษัทหลักทรัพย์ เคจีไอ (ประเทศไทย) จำกัด (มหาชน) ("บริษัท") มิได้ให้การรับรองใดๆ ถึงความถูกต้องและแท้จริงของข้อมูลในเอกสารนี้ ("ข้อมูล") ดังนั้นไม่ว่าจะด้วยเหตุใดก็ตาม บริษัทไม่ขอรับผิดชอบต่อความเสียหายในรายได้ หรือผลประโยชน์ใดๆ ทั้งทางตรงและทางอ้อมที่เกิดขึ้นจากการใช้ ข้อมูล และข้อมูลนี้มิได้จัดทำขึ้นเพื่อการชักจูงหรือชี้แนะให้ซื้อขายหลักทรัพย์ใดๆ ทั้งนี้ข้อมูลถูกจัดทำขึ้นจากแหล่งข้อมูลที่เป็นปัจจุบันและ บริษัทสงวนสิทธิในการแก้ไขข้อความใดๆ ในเอกสารนี้โดยมิต้องออกกล่าวอ้างหน้า

รายงานหุ้นที่ถูกสั่งห้ามจำหน่าย (Silent Period) (เรียงตามวันที่สิ้นสุด)

ชื่อหุ้น	ระยะเวลาห้ามจำหน่าย		จำนวนหุ้น (ล้านหุ้น)	ร้อยละของ ทุนชำระแล้ว	ทุนชำระแล้ว (ล้านบาท)	จำนวนหุ้นห้ามจำหน่ายคงเหลือ (ล้านหุ้น)				วันแรกในแต่ละช่วงที่สามารถจำหน่ายหุ้นได้				จำนวนหุ้นที่พ้นการห้ามจำหน่ายแต่ละช่วง (ล้านหุ้น)			
	วันเริ่มต้น	วันสิ้นสุด				6M	12M	18M	24M	6M	12M	18M	24M	6M	12M	18M	24M
BBGI	17 มี.ค. 65	16 มี.ค. 66	795.00	54.98	1,446.00	795.00	596.25	Free	Free	16 ก.ย. 65	16 มี.ค. 66	16 ก.ย. 66	16 มี.ค. 67	198.75	596.25	-	-
JDF	7 เม.ย. 65	6 เม.ย. 66	330.00	55.00	600.00	330.00	247.50	Free	Free	6 ต.ค. 65	6 เม.ย. 66	6 ต.ค. 66	6 เม.ย. 67	82.50	247.50	-	-
CEYE	29 เม.ย. 65	28 เม.ย. 66	148.00	54.81	270.00	148.00	111.00	Free	Free	28 ต.ค. 65	28 เม.ย. 66	28 ต.ค. 66	28 เม.ย. 67	37.00	111.00	-	-
BIS	5 พ.ค. 65	4 พ.ค. 66	172.00	54.78	314.00	172.00	129.00	Free	Free	4 พ.ย. 65	4 พ.ค. 66	4 พ.ย. 66	4 พ.ค. 67	43.00	129.00	-	-
KCC	5 พ.ค. 65	4 พ.ค. 66	341.00	55.00	620.00	341.00	255.75	Free	Free	4 พ.ย. 65	4 พ.ค. 66	4 พ.ย. 66	4 พ.ค. 67	85.25	255.75	-	-
FTI	19 พ.ค. 65	18 พ.ค. 66	247.00	54.89	450.00	247.00	185.25	Free	Free	18 พ.ย. 65	18 พ.ค. 66	18 พ.ย. 66	18 พ.ค. 67	61.75	185.25	-	-
PLUS	20 พ.ค. 65	19 พ.ค. 66	368.00	54.93	670.00	368.00	276.00	Free	Free	19 พ.ย. 65	19 พ.ค. 66	19 พ.ย. 66	19 พ.ค. 67	92.00	276.00	-	-
STP	14 มิ.ย. 65	13 มิ.ย. 66	55.00	55.00	100.00	55.00	41.25	Free	Free	13 ธ.ค. 65	13 มิ.ย. 66	13 ธ.ค. 66	13 มิ.ย. 67	13.75	41.25	-	-
TEKA	15 มิ.ย. 65	14 มิ.ย. 66	165.00	55.00	300.00	165.00	123.75	Free	Free	14 ธ.ค. 65	14 มิ.ย. 66	14 ธ.ค. 66	14 มิ.ย. 67	41.25	123.75	-	-
BLESS	7 ก.ค. 65	6 ก.ค. 66	440.00	55.00	800.00	440.00	330.00	Free	Free	6 ม.ค. 66	6 ก.ค. 66	6 ม.ค. 67	6 ก.ค. 67	110.00	330.00	-	-
TLI	25 ก.ค. 65	24 ก.ค. 66	6,297.00	55.00	11,450.00	6,297.00	4,722.75	Free	Free	24 ม.ค. 66	24 ก.ค. 66	24 ม.ค. 67	24 ก.ค. 67	1,574.25	4,722.75	-	-
CHIC	27 ก.ค. 65	26 ก.ค. 66	748.00	55.00	1,360.00	748.00	561.00	Free	Free	26 ม.ค. 66	26 ก.ค. 66	26 ม.ค. 67	26 ก.ค. 67	187.00	561.00	-	-
YONG	2 ส.ค. 65	1 ส.ค. 66	374.00	55.00	680.00	374.00	280.50	Free	Free	1 ก.พ. 66	1 ส.ค. 66	1 ก.พ. 67	1 ส.ค. 67	93.50	280.50	-	-
TGE	19 ส.ค. 65	18 ส.ค. 66	1,210.00	55.00	2,200.00	1,210.00	907.50	Free	Free	18 ก.พ. 66	18 ส.ค. 66	18 ก.พ. 67	18 ส.ค. 67	302.50	907.50	-	-
CH	12 ก.ย. 65	11 ก.ย. 66	440.00	55.00	800.00	440.00	330.00	Free	Free	11 มี.ค. 66	11 ก.ย. 66	11 มี.ค. 67	11 ก.ย. 67	110.00	330.00	-	-
TEGH	30 ก.ย. 65	29 ก.ย. 66	594.00	55.00	1,080.00	594.00	445.50	Free	Free	29 มี.ค. 66	29 ก.ย. 66	29 มี.ค. 67	29 ก.ย. 67	148.50	445.50	-	-
24CS	3 ต.ค. 65	2 ต.ค. 66	236.00	54.88	430.00	236.00	177.00	Free	Free	2 เม.ย. 66	2 ต.ค. 66	2 เม.ย. 67	2 ต.ค. 67	59.00	177.00	-	-
AMARC	19 ต.ค. 65	18 ต.ค. 66	231.00	55.00	420.00	231.00	173.25	Free	Free	18 เม.ย. 66	18 ต.ค. 66	18 เม.ย. 67	18 ต.ค. 67	57.75	173.25	-	-
PCC	21 ต.ค. 65	20 ต.ค. 66	674.00	54.98	1,226.00	674.00	505.50	Free	Free	20 เม.ย. 66	20 ต.ค. 66	20 เม.ย. 67	20 ต.ค. 67	168.50	505.50	-	-
ITNS	25 ต.ค. 65	24 ต.ค. 66	121.00	55.00	220.00	121.00	90.75	Free	Free	24 เม.ย. 66	24 ต.ค. 66	24 เม.ย. 67	24 ต.ค. 67	30.25	90.75	-	-
AAI	1 พ.ย. 65	31 ต.ค. 66	1,168.00	54.96	2,125.00	1,168.00	876.00	Free	Free	30 เม.ย. 66	31 ต.ค. 66	30 เม.ย. 67	31 ต.ค. 67	292.00	876.00	-	-
BTG	2 พ.ย. 65	1 พ.ย. 66	1,064.00	55.02	1,934.00	1,064.00	798.00	Free	Free	1 พ.ค. 66	1 พ.ย. 66	1 พ.ค. 67	1 พ.ย. 67	266.00	798.00	-	-
KLINIQ	7 พ.ย. 65	6 พ.ย. 66	121.00	55.00	220.00	121.00	90.75	Free	Free	6 พ.ค. 66	6 พ.ย. 66	6 พ.ค. 67	6 พ.ย. 67	30.25	90.75	-	-
POLY	16 พ.ย. 65	15 พ.ย. 66	247.00	54.89	450.00	247.00	185.25	Free	Free	15 พ.ค. 66	15 พ.ย. 66	15 พ.ค. 67	15 พ.ย. 67	61.75	185.25	-	-
KJL	22 พ.ย. 65	21 พ.ย. 66	63.00	54.31	116.00	63.00	47.25	Free	Free	21 พ.ค. 66	21 พ.ย. 66	21 พ.ค. 67	21 พ.ย. 67	15.75	47.25	-	-
AURA	29 พ.ย. 65	28 พ.ย. 66	733.00	54.95	1,334.00	733.00	549.75	Free	Free	28 พ.ค. 66	28 พ.ย. 66	28 พ.ค. 67	28 พ.ย. 67	183.25	549.75	-	-
PRI	30 พ.ย. 65	29 พ.ย. 66	176.00	55.00	320.00	176.00	132.00	Free	Free	29 พ.ค. 66	29 พ.ย. 66	29 พ.ค. 67	29 พ.ย. 67	44.00	132.00	-	-
MTW	6 ธ.ค. 65	5 ธ.ค. 66	185.00	54.90	337.00	185.00	138.75	Free	Free	5 มิ.ย. 66	5 ธ.ค. 66	5 มิ.ย. 67	5 ธ.ค. 67	46.25	138.75	-	-
UBA	7 ธ.ค. 65	6 ธ.ค. 66	330.00	55.00	600.00	330.00	247.50	Free	Free	6 มิ.ย. 66	6 ธ.ค. 66	6 มิ.ย. 67	6 ธ.ค. 67	82.50	247.50	-	-
ITC	9 ธ.ค. 65	8 ธ.ค. 66	1,650.00	55.00	3,000.00	1,650.00	1,237.50	Free	Free	8 มิ.ย. 66	8 ธ.ค. 66	8 มิ.ย. 67	8 ธ.ค. 67	412.50	1,237.50	-	-
SGC	13 ธ.ค. 65	12 ธ.ค. 66	1,798.00	54.98	3,270.00	1,798.00	1,348.50	Free	Free	12 มิ.ย. 66	12 ธ.ค. 66	12 มิ.ย. 67	12 ธ.ค. 67	449.50	1,348.50	-	-
DTCENT	15 ธ.ค. 65	14 ธ.ค. 66	662.00	54.94	1,205.00	662.00	496.50	Free	Free	14 มิ.ย. 66	14 ธ.ค. 66	14 มิ.ย. 67	14 ธ.ค. 67	165.50	496.50	-	-
SM	20 ธ.ค. 65	19 ธ.ค. 66	605.00	55.00	1,100.00	605.00	453.75	Free	Free	19 มิ.ย. 66	19 ธ.ค. 66	19 มิ.ย. 67	19 ธ.ค. 67	151.25	453.75	-	-
WARRIX	21 ธ.ค. 65	20 ธ.ค. 66	330.00	55.00	600.00	330.00	247.50	Free	Free	20 มิ.ย. 66	20 ธ.ค. 66	20 มิ.ย. 67	20 ธ.ค. 67	82.50	247.50	-	-
MOSHI	22 ธ.ค. 65	21 ธ.ค. 66	165.00	55.00	300.00	165.00	123.75	Free	Free	21 มิ.ย. 66	21 ธ.ค. 66	21 มิ.ย. 67	21 ธ.ค. 67	41.25	123.75	-	-
KTMS	23 ธ.ค. 65	22 ธ.ค. 66	165.00	55.00	300.00	165.00	123.75	Free	Free	22 มิ.ย. 66	22 ธ.ค. 66	22 มิ.ย. 67	22 ธ.ค. 67	41.25	123.75	-	-
SAF	19 ม.ค. 66	18 ม.ค. 67	165.00	55.00	300.00	165.00	123.75	Free	Free	18 ก.ค. 66	18 ม.ค. 67	18 ก.ค. 67	18 ม.ค. 68	41.25	123.75	-	-
MASTER	25 ม.ค. 66	24 ม.ค. 67	132.00	55.00	240.00	132.00	99.00	Free	Free	24 ก.ค. 66	24 ม.ค. 67	24 ก.ค. 67	24 ม.ค. 68	33.00	99.00	-	-
SVR	8 ก.พ. 66	7 ก.พ. 67	280.00	54.90	510.00	280.00	210.00	Free	Free	7 ส.ค. 66	7 ก.พ. 67	7 ส.ค. 67	7 ก.พ. 68	70.00	210.00	-	-
NTSC	9 ก.พ. 66	8 ก.พ. 67	55.00	55.00	100.00	55.00	41.25	Free	Free	8 ส.ค. 66	8 ก.พ. 67	8 ส.ค. 67	8 ก.พ. 68	13.75	41.25	-	-
MEB	14 ก.พ. 66	13 ก.พ. 67	165.00	55.00	300.00	165.00	123.75	Free	Free	13 ส.ค. 66	13 ก.พ. 67	13 ส.ค. 67	13 ก.พ. 68	41.25	123.75	-	-
PQS	15 ก.พ. 66	14 ก.พ. 67	368.00	54.93	670.00	368.00	276.00	Free	Free	14 ส.ค. 66	14 ก.พ. 67	14 ส.ค. 67	14 ก.พ. 68	92.00	276.00	-	-
BVG	17 ก.พ. 66	16 ก.พ. 67	247.00	54.89	450.00	247.00	185.25	Free	Free	16 ส.ค. 66	16 ก.พ. 67	16 ส.ค. 67	16 ก.พ. 68	61.75	185.25	-	-

ที่มา: ตลาดหลักทรัพย์ฯ และ เคจีไอ (ประเทศไทย)

<https://www.kgieworld.co.th>

หมายเหตุ: 1. *บริษัทอาจเป็นผู้ถือครองสำคัญแสดงสิทธิของหุ้นที่บริษัทถือหุ้นนี้ / 2. เป้าพื้นฐาน หมายถึง ราคาเป้าหมายเชิงพื้นฐาน (Forecasted 12M Target price) ที่อ้างอิงจากบทวิเคราะห์ที่ปัจจัยพื้นฐานฉบับล่าสุดของฝ่ายวิจัย / 3. เป้า Consensus หมายถึง ค่าเฉลี่ยของราคาเป้าหมายเชิงพื้นฐานที่จัดทำโดย Bloomberg consensus หรือ IAA Consensus

Disclaimer

บริษัทหลักทรัพย์ เคจีไอ (ประเทศไทย) จำกัด (มหาชน) ("บริษัท") มิได้ให้การรับรองใดๆ ถึงความถูกต้องและแท้จริงของข้อมูลในเอกสารนี้ ("ข้อมูล") ดังนั้นไม่ว่าจะด้วยเหตุใดก็ตาม บริษัทไม่ขอรับผิดชอบต่อความเสียหายในรายได้ หรือผลประโยชน์ใดๆ ทั้งทางตรงและทางอ้อมที่เกิดขึ้นจากการใช้ ข้อมูล และข้อมูลนี้มิได้จัดทำขึ้นเพื่อการชักชวนหรือชี้แนะให้ซื้อขายหลักทรัพย์ใดๆ ทั้งนี้ข้อมูลจัดทำขึ้นจากแหล่งข้อมูลที่เป็นปัจจุบันและ บริษัทสงวนสิทธิในการแก้ไขข้อความใดๆ ในเอกสารนี้โดยมิต้องออกกล่าวอ้างหน้า

รายงานการเปลี่ยนแปลงการถือครองหลักทรัพย์ของผู้บริหาร (Change of Management Holdings)

ชื่อบริษัท	ชื่อผู้บริหาร	ความสัมพันธ์*	ประเภท	จำนวน (หุ้น)				ราคา (บาท)
				ซื้อ	ขาย	รับโอน	โอนออก	
AQUA	นาย ยุทธ ชินสุภักค์กุล	ผู้รายงาน	หุ้นสามัญ		556,700			0.32
BGT	นาย นพดล ธรรมวัฒน์นะ	ผู้รายงาน	หุ้นสามัญ	199,500				0.80
	นาง นันทริกา ชันช้อย	ผู้รายงาน	หุ้นสามัญ	35,000				0.79
BLAND	นาย ชูยฮัง กาญจนพาสณ์	ผู้รายงาน	หุ้นสามัญ	50,000				0.69
EP	นาย ยุทธ ชินสุภักค์กุล	ผู้รายงาน	หุ้นสามัญ	90,600				2.75
	นาย ยุทธ ชินสุภักค์กุล	ผู้รายงาน	หุ้นสามัญ	10,000				2.71
MJD	นาย สุริยา พูลวรลักษณ์	ผู้รายงาน	หุ้นสามัญ	100,000				1.24
	นาย สุริยา พูลวรลักษณ์	ผู้รายงาน	หุ้นสามัญ	288,600				1.23
TRITN	นางสาว หลุยส์ เตชะชอุบล	คู่สมรส/ผู้ที่อยู่กิน	หุ้นสามัญ	1,396,500				0.13

ที่มา: เว็บไซต์ ก.ล.ต.

หมายเหตุ: * กรณีที่บริษัทมีผู้บริหารเป็นคู่สมรสกัน ถ้ามีการซื้อขายหลักทรัพย์ คู่สมรสทั้ง 2 คน จะมีหน้าที่ต้องรายงาน ซึ่งจะทำให้เกิดการแสดงรายการซ้ำซ้อนกัน เช่น นาย A และนาง B เป็นคู่สมรสกันและเป็นผู้บริหารของ บมจ. AB ทั้งคู่ ถ้านาย A ซื้อหุ้น AB 1 รายการ การแสดงข้อมูลจะเป็น 2 รายการดังนี้ รายการที่ 1 นาย A ผู้จัดทำ ซื้อหุ้น รายการที่ 2 นาง B คู่สมรส ซื้อหุ้น จึงขอให้ใช้ข้อมูลด้วยความระมัดระวัง

Disclaimer

บริษัทหลักทรัพย์ เคจีไอ (ประเทศไทย) จำกัด (มหาชน) (“บริษัท”) มิได้ให้การรับรองใดๆ ถึงความถูกต้องและแท้จริงของข้อมูลในเอกสารนี้ (“ข้อมูล”) ดังนั้นไม่ว่าจะด้วยเหตุใดก็ตาม บริษัทไม่ขอรับผิดชอบต่อความเสียหายในรายได้ หรือผลประโยชน์ใดๆ ทั้งทางตรงและทางอ้อมที่เกิดขึ้นจากการใช้ ข้อมูล และข้อมูลนี้มีได้จัดทำขึ้นเพื่อการชักชวนหรือชี้แนะให้ซื้อขายหลักทรัพย์ใดๆ ทั้งนี้ข้อมูลถูกจัดทำขึ้นจากแหล่งข้อมูลที่เป็นปัจจุบันและ บริษัทสงวนสิทธิในการแก้ไขข้อความใดๆในเอกสารนี้โดยมิต้องบอกกล่าวล่วงหน้า

ปฏิทินหุ้น

จันทรื	อังการ	พุธ	พฤหัสบดี	ศุกร์
23 ต.ค. 66	24 ต.ค. 66	25 ต.ค. 66	26 ต.ค. 66	27 ต.ค. 66
วันเปี่ยมหาราช	เข้าเทรด SET วันแรก TRP BBL13C2403A ML13C2403C MINT13C2403B SET5013C2312L SET5027C2403A CBG19C2403B GLOBAL19C2403A KKP19C2403A เพิ่มทุน SDC เข้าเทรด 44,444,444 หุ้น เพิ่มทุน TKC เข้าเทรด 10,000,000 หุ้น เพิ่มทุน TPS เข้าเทรด 508,870 หุ้น	เข้าเทรด SET วันแรก WINDOW SCB13C2403A SET5013C2312M TRUE13C2403A BBL41C2403A CBG41C2403B CPALL41C2403B DELTA41C2403A JMART41C2403A JMT41C2403B SCGP41C2404A SET5041C2312H SET5041C2403C TL41C2404A BAM01C2404A BGRIM01C2403B CBG01C2403A CK01C2403A CPF01C2404A EA01C2403B ESSO01C2403A GLOBAL01C2404A GFSCO1C2403B IML01C2403B JMART01C2403A JMT01C2403A, JMT01P2403A MINT01C2404A MINT01P2404X MTC01C2403A PTTEP01P2403X SABUY01C2403A SAWAD01P2403X SCB01C2404A SCC01P2403X SET5001C2401B, SET5001P2401B SET5001P2401B SNNP01C2403B SPRC01C2403A TASCO01C2403A TLI01C2404A TRUE01C2403A TU01C2404A VGI01C2403B BH11C2404A CBG11C2404A CHG11C2404A PTT11C2404A IML19C2403B SET5019C2312G PLANET-W1 ขึ้น SP เพื่อใช้สิทธิครั้งสุดท้าย ตั้งแต่วันที่ 25 ต.ค. - 17 พ.ย. 66 เพิ่มทุน AAV เข้าเทรด 171,428,571 หุ้น เพิ่มทุน HANA เข้าเทรด 80,487,800 หุ้น เพิ่มทุน MILL เข้าเทรด 251,195 หุ้น เพิ่มทุน PLANB เข้าเทรด 10,214,695 หุ้น		

<https://www.kgieworld.co.th>

หมายเหตุ: 1. *บริษัทอาจเป็นผู้ออกไปสำคัญแสดงสิทธิอนุพันธ์บนหลักทรัพย์นี้ / 2. เป้าพื้นฐาน หมายถึง ราคาเป้าหมายเชิงพื้นฐาน (Forecasted 12M Target price) ที่อ้างอิงจากบทวิเคราะห์ที่บัจจยพื้นฐานฉบับล่าสุดของฝ่ายวิจัย / 3. เป้า Consensus หมายถึง ค่าเฉลี่ยของราคาเป้าหมายพื้นฐานที่จัดทำโดย Bloomberg consensus หรือ IAA Consensus

Disclaimer

บริษัทหลักทรัพย์ เคจีไอ (ประเทศไทย) จำกัด (มหาชน) ("บริษัท") มิได้ให้การรับรองใดๆ ถึงความถูกต้องและแท้จริงของข้อมูลในเอกสารนี้ ("ข้อมูล") ดังนั้นไม่ว่าจะด้วยเหตุใดก็ตาม บริษัทไม่ขอรับผิดชอบต่อความเสียหายในรายใด หรือผลประโยชน์ใดๆ ทั้งทางตรงและทางอ้อมที่เกิดขึ้นจากการใช้ ข้อมูล และข้อมูลนี้มีได้จัดทำขึ้นเพื่อเป็นการชักชวนหรือชี้แนะให้ซื้อขายหลักทรัพย์ใดๆ ทั้งนี้ข้อมูลถูกจัดทำขึ้นจากแหล่งข้อมูลที่เป็นปัจจุบันและ บริษัทสงวนสิทธิในการแก้ไขข้อความใดๆ ในเอกสารนี้โดยมิต้องบอกกล่าวล่วงหน้า

รายชื่อหลักทรัพย์ที่สมาชิกต้องดำเนินการให้ลูกค้าวางเงินสดไว้ล่วงหน้ากับสมาชิกเต็มจำนวนที่จะซื้อ (Cash Balance)

รายชื่อหุ้น	วันที่เริ่มต้น	วันที่สิ้นสุด
KGEN	28/8/2023	15/9/2023
KGEN-W2	28/8/2023	15/9/2023
CMO	11/9/2023	29/9/2023

ที่มา: ตลาดหลักทรัพย์ฯ และ เคจีไอ (ประเทศไทย)

Disclaimer

บริษัทหลักทรัพย์ เคจีไอ (ประเทศไทย) จำกัด (มหาชน) ("บริษัท") มิได้ให้การรับรองใดๆ ถึงความถูกต้องและแท้จริงของข้อมูลในเอกสารนี้ ("ข้อมูล") ดังนั้นไม่ว่าจะด้วยเหตุใดก็ตาม บริษัทไม่ขอรับผิดชอบต่อความเสียหายในรายได้ หรือผลประโยชน์ใดๆ ทั้งทางตรงและทางอ้อมที่เกิดขึ้นจากการใช้ ข้อมูล และข้อมูลนี้มิได้จัดทำขึ้นเพื่อการชักชวนหรือชี้แนะให้ซื้อขายหลักทรัพย์ใดๆ ทั้งนี้ข้อมูลถูกจัดทำขึ้นจากแหล่งข้อมูลที่เป็นปัจจุบันและ บริษัทสงวนสิทธิ์ในการแก้ไขข้อความใดๆในเอกสารนี้โดยมิต้องบอกกล่าวล่วงหน้า

รายงานผลสำรวจการกำกับดูแลกิจการบริษัทจดทะเบียน (CG Report)



บริษัทที่ได้คะแนนอยู่ในระดับ "ดีเลิศ (Excellent)"

ชื่อย่อ	ชื่อบริษัท	ชื่อย่อ	ชื่อบริษัท	ชื่อย่อ	ชื่อบริษัท
AAV	บริษัท เอเชีย เออีเอช	GLOBAL	บริษัท สยามโกลบอลเฮาส์	RATCH	บริษัท ราช กรุ๊ป
ADVANC	บริษัท แอดวานซ์ อินโฟร์ เซอร์วิส	GPSC	บริษัท โกลบอล เพาเวอร์ ซินเนอร์ยี	RBF	บริษัท อาร์ แอนด์ บี ฟู้ด ชัพพลาย
AMA	บริษัท อามา มาร์ริน	GULF	บริษัท กัลฟ์ เอ็นเนอร์จี ดีเวลลอปเม้นท์	SAT	บริษัท สมบูรณ์ แอ็ดวานซ์ เทคโนโลยี
AMATA	บริษัท อมตะ คอร์ปอเรชัน	HANA	บริษัท ฮานา ไรโครอิเล็กทรอนิกส์	SCB	บริษัท เอสซีบี เอกซ์
ANAN	บริษัท อนันดา ดีเวลลอปเม้นท์	HENG	บริษัท เฮงสลิซซิง แอนด์ แคปิตอล	SCC	บริษัท ปูนซิเมนต์ไทย
AOT	บริษัท ท่าอากาศยานไทย	HMPRO	บริษัท โฮม โปรดักส์ เซ็นเตอร์	SCCC	บริษัท ปูนซิเมนต์นครหลวง
AP	บริษัท เอพี (ไทยแลนด์)	INTUCH	บริษัท อินทัช โฮลดิ้งส์	SCGP	บริษัท เอสซีจี แพคเกจจิ้ง
BAFS	บริษัท บริการเชื้อเพลิงการบินกรุงเทพ	IRPC	บริษัท ไออาร์พีซี	SEAFSCO	บริษัท ซีพีอ็อก
BAM	บริษัทบริหารสินทรัพย์ กรุงเทพพาณิชย์	IVL	บริษัท อินโครบรา เวเนเจอร์ส	SHR	บริษัท เอส โสเทอ แอนด์ ไรเซอร์
BANPU	บริษัท บานปู	KBANK	ธนาคารกรุงไทย	SICR	บริษัท ซิลิคอน คราฟท์ เทคโนโลยี
BBL	ธนาคารกรุงเทพ	KCE	บริษัท เคซีอี ฮีลด์โทรนิคส์	SMPC	บริษัท สหมิตรดั่งแก๊ส
BCP	บริษัท บางจาก คอร์ปอเรชัน	KEX	บริษัท เคเอ็กซ์เพรส (ประเทศไทย)	SNC	บริษัท เอส เอ็น ซี ฟอรัมเมอร์
BCPG	บริษัท บีซีพีจี	KKP	ธนาคารเคียตติมาคินภัทร	SPALI	บริษัท ศุภาสัย
BDMS	บริษัท กรุงเทพดุสิตเวชการ	KTB	ธนาคารกรุงไทย	SPRC	บริษัท สดาร์ บี โดริเลียม ไรไฟนนิ่ง
BEM	บริษัท ทางด่วนและรถไฟฟ้ากรุงเทพ	KTC	บริษัท บัตรกรุงไทย	STEC	บริษัท ที.เอส.ไทย เอ็นจิเนียริ่งแอนด์คอนสตรัคชัน
BGRIM	บริษัท บี.กริม เพาเวอร์	LPN	บริษัท แอล.พี.เอ็น.ดีเวลลอปเม้นท์	STGT	บริษัท ศรีศรีโกลด์ (ประเทศไทย)
BPP	บริษัท บานปู เพาเวอร์	MAJOR	บริษัท เมเจอร์ ซินีเพล็กซ์ กรุ๊ป	SUN	บริษัท ซันสวีท
BTS	บริษัท บีทีเอส กรุ๊ป โฮลดิ้งส์	MBK	บริษัท เอ็ม บี เค	SVI	บริษัท เอสวีไอ
CENDEL	บริษัท โรงแรมเซ็นทรัลพลาซา	MINT	บริษัท ไมเนอร์ อินเตอร์เนชั่นแนล	TACC	บริษัท ที.เอ.ซี. คอนซูเมอร์
CK	บริษัท ซี.การช่าง	MTC	บริษัท เมืองไทย แคปปิตอล	TCAP	บริษัท ทนธนาชาด
CKP	บริษัท ซีเค พาวเวอร์	OR	บริษัท อร. นวัตกรรม การผลิต	THCOM	บริษัท ไทยคม
COM7	บริษัท คอมเซเว่น	ORI	บริษัท อริจัน พร็อพเพอร์ตี้	TISCO	บริษัท ทีเอสโกไฟแนนเชียลกรุ๊ป
CPALL	บริษัท ซีพี ออลล์	OSP	บริษัท โอเอสสากา	TKN	บริษัท ทีเคเอ็นวี ฟู้ดแอนด์มาร์เก็ตติ้ง
CPAXT	บริษัท ซีพี แอ็กทีฟ	PLANB	บริษัท แพลน บี มีเดีย	TOP	บริษัท ไทยออยล์
CPF	บริษัท เจริญโภคภัณฑ์อาหาร	PSH	บริษัท พีชกา โซลดิ้ง	TTB	ธนาคารทหารไทยธนชาต
CPN	บริษัท เซ็นทรัลพัฒนา	PTG	บริษัท พีทีจี เอ็นเนอยี	TU	บริษัท ไทยยูเนียน กรุ๊ป
DELTA	บริษัท เดลต้า อีเลคโทรนิคส์ (ประเทศไทย)	PTT	บริษัท ปตท.	VGI	บริษัท วีจีไอ
DOHOME	บริษัท ดูโฮม	PTTEP	บริษัท ปตท. สารวจและผลิตปิโตรเลียม	WHA	บริษัท ดับบลิวเอชเอ คอร์ปอเรชัน
EGCO	บริษัท เอลีคโอไฟฟ้า	PTTGC	บริษัท พีทีที โกลบอล เคมิคอล	WHAUP	บริษัท ดับบลิวเอชเอ ยูทิลิตี้ส์ แอนด์ พาวเวอร์
GFPT	บริษัท จีเอฟพีที	PYLON	บริษัท ไพลอน	ZEN	บริษัท เซ็น คอร์ปอเรชัน กรุ๊ป
GGC	บริษัท โกลบอลกรีนเคมิคอล	QH	บริษัท ควอลิตี้เฮาส์		



บริษัทที่ได้คะแนนอยู่ในระดับ "ดีมาก (Very Good)"

ชื่อย่อ	ชื่อบริษัท	ชื่อย่อ	ชื่อบริษัท	ชื่อย่อ	ชื่อบริษัท
AEONTS	บริษัท อีออน ธนสัมพันธ์ (ไทยแลนด์)	JMT	บริษัท เจ เอ็ม ที เน็ทเวอร์ค เซอร์วิสเชิส	SFT	บริษัท ศรีฟลักซ์ (ประเทศไทย)
BCH	บริษัท บางกอก เชน ฮอस्पิตอล	LH	บริษัท แลนด์แอนด์เฮาส์	SINGER	บริษัท ซิงเกอร์ประเทศไทย
BEC	บริษัท บีอีซี เวิลด์	M	บริษัท เอ็มเค เรสโตรองด์ กรุ๊ป	SMD	บริษัท เซนต์เมต
BH	บริษัท โรงพยาบาลบำรุงราษฎร์	MEGA	บริษัท เมกา ไฟฟ์ไซน์เอ็นช	SNNP	บริษัท ศรีนาถพร มาร์เก็ตติ้ง
CBG	บริษัท คาร์บาวกรุ๊ป	NETBAY	บริษัท เน็ตเบย์	SPA	บริษัท สยามเวลเนสกรุ๊ป
CHG	บริษัท โรงพยาบาลจุฬารัตน์	PJW	บริษัท พีจีวีจิวเวลรี่พลาซาดิสค	TFG	บริษัท ไทยฟู้ดส์ กรุ๊ป
ERW	บริษัท ดี เวิร์ด กรุ๊ป	SAK	บริษัท สักคัตตียมสลิซซิง	TIDLOR	บริษัท ทันดิลอร์
ESSO	บริษัท เอสโซ่ (ประเทศไทย)	SAPPE	บริษัท ซีแปเป	TNP	บริษัท ธนพิริยะ
HUMAN	บริษัท ฮิวแมนิก้า	SAWAD	บริษัท ศรีสวัสดิ์ คอร์ปอเรชัน	UBE	บริษัท ยูบีเอ ไบโอ เทคโนโลยี่
IIG	บริษัท ไอแอนด์ไอ กรุ๊ป	SFLEX	บริษัท สดาร์เฟล็กซ์	XO	บริษัท เอ็กซ์โอ ฟู้ด



บริษัทที่ได้คะแนนอยู่ในระดับ "ดี (Good)"

ชื่อย่อ	ชื่อบริษัท	ชื่อย่อ	ชื่อบริษัท	ชื่อย่อ	ชื่อบริษัท
AU	บริษัท อู่เรือ อยุธยา	LPH	บริษัท โรงพยาบาล ลาดพร้าว	TPCH	บริษัท ทีพีซี เพาเวอร์โซลดิ้ง
EKH	บริษัท เอกซ็องการแพทย์	MENA	บริษัท มีนาทรานสปอร์ต		
JMART	บริษัท เจมาร์ท กรุ๊ป โฮลดิ้งส์	SISB	บริษัท เอสไอเอสบี		

บริษัทที่ไม่ปรากฏชื่อในรายงาน CGR

ชื่อย่อ	ชื่อบริษัท	ชื่อย่อ	ชื่อบริษัท	ชื่อย่อ	ชื่อบริษัท
BBGI	บริษัท บีบีจีไอ	NTSC	บริษัท นิวทริชั่น เอสซี	TGE	บริษัท ท่าอากาศยาน เอ็นเนอร์ยี
BTG	บริษัท เมทโกร	PLT	บริษัท พลัส มาร์ริน		
ITC	บริษัท ไอ-เทล คอร์ปอเรชัน	POS	บริษัท ไอ-เทล คอร์ปอเรชัน		

ที่มา: www.thai-iod.com

Disclaimer : การเปิดเผยผลการสำรวจของสมาคมส่งเสริมสถาบันกรรมการบริษัทไทย (IOD) ในเรื่องมากกว่าการกำกับดูแลกิจการ (Corporate Governance) นี้ เป็นการดำเนินการตามนโยบายของสำนักงานคณะกรรมการกำกับหลักทรัพย์และตลาดหลักทรัพย์ โดยการสำรวจของ IOD เป็นการสำรวจและประเมินจากข้อมูลของบริษัทจดทะเบียนในตลาดหลักทรัพย์แห่งประเทศไทย และตลาดหลักทรัพย์ เอ็มเอไอ (MAI) ที่มีการเปิดเผยต่อสาธารณะ และเป็นข้อมูลที่ไม่สามารถเข้าถึงได้ ดังนั้น ผลสำรวจดังกล่าวจึงเป็นการนำเสนอในมุมมองของบุคคลภายนอก โดยไม่ได้เป็นการประเมินการปฏิบัติ และมีได้มีการใช้ข้อมูลภายในเพื่อการประเมิน ผลสำรวจดังกล่าวเป็นผลการสำรวจ ณ วันที่ปรากฏในรายงานการกำกับดูแลกิจการของบริษัทจดทะเบียนไทยเท่านั้น ดังนั้น ผลการสำรวจจึงอาจเปลี่ยนแปลงได้ภายหลังวันดังกล่าว หรือเมื่อข้อมูลที่เกี่ยวข้องมีการเปลี่ยนแปลง ทั้งนี้ บริษัทหลักทรัพย์ เคจีไอ (ประเทศไทย) จำกัด (มหาชน) มิได้ยืนยัน ตรวจสอบ หรือ รับรองถึงความถูกต้องครบถ้วนของผลการสำรวจดังกล่าวแต่อย่างใด

“บริษัทหลักทรัพย์ เคจีไอ ประเทศไทย (จำกัด) มหาชน” เป็นผู้จัดการการดำเนินงานและรับประกัน การจำหน่ายหุ้นสามัญเพิ่มทุนของ บมจ. บีจีซี เฮฟวี อินดัสทรี (BJCHI), บมจ. นามขง.ทูโรมินัล (NYT), บมจ. เอไอ เอนเนอร์ยี (AIE) และ บริษัท เอส ที วี ไอ (SPVI), โดยการจำหน่ายหุ้นสามัญเพิ่มทุนนี้เพื่อวัตถุประสงค์ในการนำเสนอมูลและบทวิเคราะห์เท่านั้น การตัดสินใจลงทุนขึ้นอยู่กับดุลยพินิจของนักลงทุน ผู้ลงทุนควรพิจารณาข้อมูลเกี่ยวกับผู้จัดจำหน่ายหลักทรัพย์ก่อนที่ จะมีการตัดสินใจลงทุน

บริษัทฯ ขอแสดงความหรืองานวิจัยที่เกี่ยวกับหลักทรัพย์ของบมจ.เอไอ เอนเนอร์ยี (AIE) เนื่องจากบริษัทฯ ได้เข้าร่วมเป็นผู้จัดจำหน่ายหลักทรัพย์ และ หลักทรัพย์ของ บมจ. เอเชียน อินชูเรเตอร์ (AI) ซึ่งเป็นบริษัทที่มีความเกี่ยวข้องกับหลักทรัพย์ AIE ที่บริษัทฯ รับจัดจำหน่ายเป็นการชั่วคราว ตั้งแต่วันที่ 2 ธ.ค. 2556 เป็นต้น ไปจนถึงวันปิดการเสนอขายหรือวันที่จัดจำหน่ายหุ้นส่วนเกินไตรมาสแล้วแต่กรณี

<https://www.kgiworld.co.th>

หมายเหตุ: 1. “บริษัทอาจเป็นผู้ถือครองในสำคัญแสดงสิทธิอันชอบนั้บนหลักทรัพย์นี้ / 2. เป้าพื้นฐาน หมายถึง ราคาเป้าหมายเชิงพื้นฐาน (Forecasted 12M Target price) ที่อ้างอิงจากบทวิเคราะห์ที่ปัจจัยพื้นฐานฉบับล่าสุดของฝ่ายวิจัย / 3. เป้า Consensus หมายถึง ค่าเฉลี่ยของราคาเป้าหมายเชิงพื้นฐานที่จัดทำโดย Bloomberg consensus หรือ IAA Consensus

Disclaimer

บริษัทหลักทรัพย์ เคจีไอ (ประเทศไทย) จำกัด (มหาชน) (“บริษัท”) มิได้ให้การรับรองใดๆ ถึงความถูกต้องและแท้จริงของข้อมูลในเอกสารนี้ (“ข้อมูล”) ดังนั้นไม่ว่าจะด้วยเหตุใดก็ตาม บริษัทไม่ขอ รับผิดชอบต่อความเสียหายในรายได้ หรือผลประโยชน์ใดๆ ทั้งทางตรงและทางอ้อมที่เกิดขึ้นจากการใช้ ข้อมูล และข้อมูลนี้มิได้จัดทำขึ้นเพื่อเป็นการชักชวนหรือชี้แนะให้ซื้อขายหลักทรัพย์ใดๆ ทั้งนี้ข้อมูลถูก จัดทำขึ้นจากแหล่งข้อมูลที่เป็นปัจจุบันและ บริษัทสงวนสิทธิในการแก้ไขข้อความใดๆในเอกสารนี้โดยมิต้องบอกกล่าวล่วงหน้า

รายงานผลการประเมินโครงการประเมินการพัฒนาการต่อต้านการทุจริต (Anti-corruption Progress Indicator)

ระดับ 5: ขยายผลสู่ผู้ที่เกี่ยวข้อง (Extended)

ชื่อย่อ	ชื่อบริษัท	ชื่อย่อ	ชื่อบริษัท	ชื่อย่อ	ชื่อบริษัท
ADVANC	บริษัท แอดวานซ์ อินโฟร์ เซอร์วิส	GLOBAL	บริษัท สยามโกลบอลเฮาส์	QH	บริษัท ควอลิตี้เฮาส์
ANAN	บริษัท อนันดา ดีเวลลอปเม้นท์ จำกัด	GPSC	บริษัท โกลบอล เพาเวอร์ ซินเนอร์ยี จำกัด	RATCH	บริษัท ผลิตไฟฟ้าราชบุรีโฮลดิ้ง
BBL	ธนาคารกรุงเทพ	HMPRO	บริษัท โฮม โปรดักส์ เซ็นเตอร์	ROBINS	บริษัท ห้างสรรพสินค้าโรบินสัน
BCH	บริษัท บางกอก เซน ฮอสพิทอล จำกัด	IRPC	บริษัท ไออาร์พีซี	SCC	บริษัท ปูนซิเมนต์ไทย จำกัด
BDMS	บริษัท กรุงเทพดุสิตเวชการ จำกัด	KBANK	ธนาคารกรุงไทย	SIRI	บริษัท เอสเอสริ
BIGC	บริษัท บีซี ซูเปอร์เซ็นเตอร์	KCE	บริษัท เคซีอี อีเล็คโทรนิคส์	SPALI	บริษัท สุภาลัย
CK	บริษัท ซี.การช่าง	KKP	ธนาคารเกียรตินาคิน	STEC	บริษัท ซี.ไอ.ไทย เอ็นจิเนียริงแอนด์คอนสตรัคชัน จำกัด
DCC	บริษัท โดนาสต์เซรามิก	KTB	ธนาคารกรุงไทย	TCAP	บริษัท ทุนธนชาติ
DELTA	บริษัท เดลต้า อีเล็คโทรนิคส์ (ประเทศไทย)	LPH	บริษัท โรงพยาบาล ลาดพร้าว จำกัด	TISCO	บริษัท ทีเอสไอไฟแนนเชียลกรุ๊ป
DRT	บริษัท กระเบื้องเคลือบตราเพชร	PACE	บริษัท เพช ดีเวลลอปเม้นท์ คอร์ปอเรชั่น	TMT	บริษัท ต้าเหล็กไทย
EGCO	บริษัท ผลิตไฟฟ้า	PTT	บริษัท ปตท.	TOP	บริษัท ไทยออยล์
GFPT	บริษัท จีเอฟพีที	PTTGC	บริษัท พีทีที โกลบอล เคมิคอล		

ระดับ 4: ได้รับการรับรอง (Certified)

ชื่อย่อ	ชื่อบริษัท	ชื่อย่อ	ชื่อบริษัท	ชื่อย่อ	ชื่อบริษัท
AAV	บริษัท เอเชีย เอวิชั่น	ERW	บริษัท ดี เยาวรัตน์ กรุ๊ป	SAPPE	บริษัท เซ็ปเป้ จำกัด
AP	บริษัท เอเชียเนชั่นเพอริออดี ดีเวลลอปเม้นท์	GLOW	บริษัท โกลว์ พลังงาน	SAWAD	บริษัท ศรีสวัสดิ์ ทาวเวอร์ 1979 จำกัด
BA	บริษัท การบินกรุงเทพ จำกัด	GUNKUL	บริษัท กันกุลเอ็นจิเนียริง	SCB	ธนาคารไทยพาณิชย์
BANPU	บริษัท บ้านปู	ILINK	บริษัท อินเทอร์เน็ต คอมมิวนิเคชั่น	SCN	บริษัท สแกน อินเตอร์ จำกัด
BCP	บริษัท บางจากปิโตรเลียม	KTC	บริษัท บัตรกรุงไทย	SEAFSCO	บริษัท ซีพีเอฟ
BH	บริษัท โรงพยาบาลบำรุงราษฎร์	LH	บริษัท แลนด์แอนด์เฮาส์	SVI	บริษัท เอสวีไอ
BJCHI	บริษัท บีเจซี เอที อินดัสทรี จำกัด	LPN	บริษัท แอล.พี.เอ็น. ดีเวลลอปเม้นท์	TASCO	บริษัท ทีพีไอเอสพี
CBG	บริษัท คาบวาทกรุ๊ป จำกัด	MAKRO	บริษัท สยามแม็คโคร	TKN	บริษัท ทีเอ็นเคเอ็นไอ ฟู้ดแอนด์มาร์เก็ตติ้ง จำกัด
CENDEL	บริษัท โรงแรมเซ็นทรัลพลาซ่า	MALEE	บริษัท มาเลียมพราน	TMB	ธนาคารทหารไทย
CHG	บริษัท โรงพยาบาลจุฬารัตน์ จำกัด	MINT	บริษัท ไมเนอร์ อินเตอร์เนชั่นแนล	TRT	บริษัท ทีวีไทย
CKP	บริษัท ซีเค พาวเวอร์ จำกัด	MODERN	บริษัท โมเดิร์นฟู้ดกรุ๊ป	TRUE	บริษัท ทรู คอร์ปอเรชั่น
CPF	บริษัท เจริญโภคภัณฑ์อาหาร	NOK	บริษัท สายการบินนกแอร์ จำกัด	TVO	บริษัท น้ำมันพืชไทย
CPN	บริษัท เซ็นทรัลพัฒนา	PTTEP	บริษัท ปตท. สำรวจและผลิตปิโตรเลียม		
DTAC	บริษัท โทีที แอ็คเซ็ส คอมมูนิเคชั่น	PYLON	บริษัท ไพลอน		

ระดับ 3: มีมาตรการป้องกัน (Established)

ชื่อย่อ	ชื่อบริษัท	ชื่อย่อ	ชื่อบริษัท	ชื่อย่อ	ชื่อบริษัท
BEM	บริษัท ทางด่วนและรถไฟฟ้ากรุงเทพ จำกัด	MTLS	บริษัท เมืองไทย ลิสซิ่ง จำกัด	SPRC	บริษัท สดาร์ ปิโตรเลียม วีพีเอเอ็ม
CPALL	บริษัท ซีพี ออลล์	SCI	บริษัท เอสซีไอ ซิเมนต์ จำกัด		

ไม่เปิดเผยหรือไม่มีนโยบาย

ชื่อย่อ	ชื่อบริษัท	ชื่อย่อ	ชื่อบริษัท	ชื่อย่อ	ชื่อบริษัท
AOT	บริษัท ท่าอากาศยานไทย	BPP	บริษัท บ้านปู เพาเวอร์ จำกัด	FN	บริษัท เอฟเอ็น แฟคเตอร์ เอช/เอช จำกัด
BCPG	บริษัท บีซีพีจี จำกัด	BTS	บริษัท บีทีเอส กรุ๊ป โฮลดิ้งส์	TPCH	บริษัท ทีพีซี เพาเวอร์โฮลดิ้ง จำกัด

ที่มา: www.cgthailand.org

Disclaimer: การเปิดเผยผลการประเมินดัชนีชี้วัดความคืบหน้าการป้องกันกรณีส่วนที่เกี่ยวข้องกับการทุจริตคอร์รัปชัน (Anti-Corruption Progress Indicators) ของบริษัทจดทะเบียนในตลาดหลักทรัพย์แห่งประเทศไทยที่จัดทำโดยสถาบันที่ เกี่ยวข้องซึ่งมีการเปิดเผยโดยสำนักงานคณะกรรมการกำกับหลักทรัพย์และตลาดหลักทรัพย์ เป็นการศึกษาการตามนโยบายและตามแผนพัฒนาความยั่งยืนสำหรับบริษัทจดทะเบียน โดยผลการประเมินดังกล่าว สถาบันที่เกี่ยวข้องอาจมี ข้อมูลที่ได้รับจากบริษัทจดทะเบียนตามที่มีบริษัทจดทะเบียนได้ระบุในแบบแสดงข้อมูลเพื่อการประเมิน Anti-Corruption ซึ่งได้อ้างอิงข้อมูลมาจากแบบแสดงรายการข้อมูลประจำปี (แบบ 56-1) รายงานประจำปี (แบบ 56-2) หรือในเอกสารและ หรือรายงานอื่นที่เกี่ยวข้องของบริษัทจดทะเบียนนั้น แล้วแต่กรณี ดังนั้น ผลการประเมินดังกล่าวจึงเป็นการประเมินในมุมมองของสถาบันที่เกี่ยวข้องซึ่งเป็นคนกลางนอก โดยมีได้เป็นการประเมินการปฏิบัติของบริษัทจดทะเบียนในตลาด หลักทรัพย์แห่งประเทศไทย และมีได้ใช้ข้อมูลภายในเพื่อการประเมิน

เนื่องจากผลการประเมินดังกล่าวเป็นเพียงผลการประเมิน ณ วันที่ปรากฏในผลการประเมินเท่านั้น ดังนั้น ผลการประเมินจึงอาจเปลี่ยนแปลงได้ภายหลังวันดังกล่าว หรือเมื่อข้อมูลที่เกี่ยวข้องมีการเปลี่ยนแปลง ทั้งนี้ บริษัทหลักทรัพย์ เคจีไอ (ประเทศไทย) จำกัด (มหาชน) มิได้ยืนยัน ตรวจสอบ หรือรับรองความถูกต้องครบถ้วนของผลการประเมินดังกล่าวแต่อย่างใด

<https://www.kgiworld.co.th>

หมายเหตุ: 1. *บริษัทอาจเป็นผู้ถือใบสำคัญแสดงสิทธิอนุพันธ์บนหลักทรัพย์นี้ / 2. เป้าพื้นฐาน หมายถึง ราคาเป้าหมายเชิงพื้นฐาน (Forecasted 12M Target price) ที่อ้างอิงจากบทวิเคราะห์ที่ปัจจัยพื้นฐานฉบับล่าสุดของฝ่ายวิจัย / 3. เป้า Consensus หมายถึง ค่าเฉลี่ย ของราคาเป้าหมายเชิงพื้นฐานที่จัดทำโดย Bloomberg Consensus หรือ IAA Consensus

Disclaimer

บริษัทหลักทรัพย์ เคจีไอ (ประเทศไทย) จำกัด (มหาชน) ("บริษัท") มิได้ให้การรับรองใดๆ ถึงความถูกต้องและแท้จริงของข้อมูลในเอกสารนี้ ("ข้อมูล") ดังนั้นไม่ว่าจะด้วยเหตุใดก็ตาม บริษัทฯไม่ขอ รับผิดชอบต่อความเสียหายในรายได้ หรือผลประโยชน์ใดๆ ทั้งทางตรงและทางอ้อมที่เกิดขึ้นจากการใช้ ข้อมูล และข้อมูลนี้มิได้จัดทำขึ้นเพื่อการชักชวนหรือชี้แนะให้ซื้อขายหลักทรัพย์ใดๆ ทั้งนี้ข้อมูลถูก จัดทำขึ้นจากแหล่งข้อมูลที่เป็นปัจจุบันและ บริษัทฯสงวนสิทธิในการแก้ไขข้อความใดๆในเอกสารนี้โดยมิต้องบอกกล่าวล่วงหน้า