

Trading Ideas

ส่องประเด็น เพ็นหุ้นเด็ด

STOCK MARKETS

	Recent	Change	%Chg
China	2,973.44	11.20	0.38%
Hong Kong	17,150.70	159.17	0.94%
Japan	31,360.61	298.26	0.96%
Korea	2,365.56	-17.95	-0.75%
Singapore	3,086.85	2.97	0.10%
Thailand	1,410.68	19.65	1.41%

FUTURES & COMMODITIES

	Recent	Change	%Chg
DJ Futures	33,284.00	15.00	0.05%
NASDAQ Futures	14,769.00	-77.50	-0.52%
Gold Futures	1,974.40	-2.40	-0.12%
Brent Crude Futures	87.86	-0.21	-0.24%
Bitcoin	34,410.00	255.00	0.75%

CURRENCY MARKETS

	Recent	Change	%Chg
US Dollar Index	106.175	-0.095	-0.09%
USD/THB	36.1300	-0.019	-0.05%

MARKET MOVERS

	Recent	%Chg	Impact
DELTA	82.25	2.49	2.04
CPALL	57.00	2.24	0.93
AOT	66.50	1.14	0.88
PTTGC	34.50	6.15	0.74
ADVANC	218.00	1.40	0.72
WHA	5.15	-4.63	-0.31
PTTEP	169.00	-0.29	-0.17
BEM	7.95	-1.24	-0.13
RATCH	32.75	-0.76	-0.05
BANPU	7.80	-0.64	-0.04

MARKET BREADTH *

	Bulls	Boars	Bears
Count	9%	22%	69%
Market Cap	11%	24%	65%

Source: Aspen Graphics

* SET 1001 constituents

MARKET WRAP

- เข้าหุ้นไทยดีดกลับตามหุ้นโลก แรงขายดูมีแนวโน้มแผ่วลง
- โมเมนตัมของตลาดยังคงเป็นลบ ระบบจึงให้คองนำหนักหุ้นที่ 55%
- ในช่วงนี้เราให้ "ตั้งรับ" หุ้นที่มีประเด็นบวกเฉพาะตัวเพียงอย่างเดียว

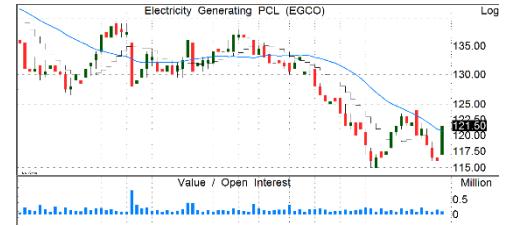
STOCK GRAB

AOT | ซื้อ | TP=84 บ.



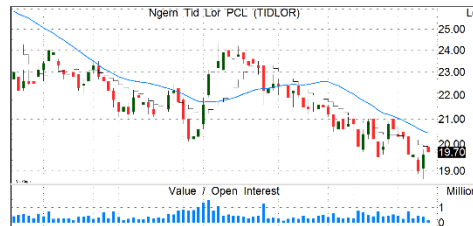
- เริ่มพลิกฟื้นกลับมาไม่กี่ไตรมาสตั้งแต่ 1Q66 (ต.ค.-ธ.ค. 65) กำไร 2Q66 (ม.ค.-มี.ค. 66) ฟื้นตัวแรงถึง 442% QoQ ล่าสุดกำไร 3Q66 (เม.ย.-มิ.ย. 66) ยังโดดเด่นต่อเนื่อง +70% QoQ ตามการท่องเที่ยวโลก
- พัฒนาการดีขึ้นเป็นลำดับ จากการสนับสนุนด้านการท่องเที่ยวของภาครัฐ + ส่วนแบ่งรายได้ duty fee เพิ่มขึ้นตามจำนวนนักท่องเที่ยว คาดหนุนกำไร 4Q66 เติบโตต่อเนื่อง YoY
- คาดกำไรปีนี้ฟื้นตัวชัดเจน ตามจำนวนนักท่องเที่ยวที่เพิ่มขึ้นเท่าตัว YoY และจะเพิ่มอีกเท่าตัวในปี 67 ขณะราคาคู่หุ้นถูกกดดันระยะสั้น เป็นโอกาสสะสม
- แนวรับ=66/66.75 แนวต้าน=69/70

EGCO | ซื้อ | TP=193 บ.



- แนวโน้มกำไร 2H66F จะได้รับหนุนจากส่วนแบ่งกำไรจากโครงการ Hydro ที่เพิ่มขึ้นตามฤดูกาล + ส่วนแบ่งกำไรจากโรงไฟฟ้าก๊าซในสหรัฐฯตามราคา Henry Hub ที่เพิ่มขึ้น
- ผลกระทบจากนโยบายการลดค่า Ft จำกัดเนื่องจากโรงไฟฟ้าในประเทศส่วนใหญ่เป็น IPP
- Valuations น่าสนใจมากด้วย P/B 0.5x และอัตราเงินปันผล 5.4%
- แนวรับ=118/120 แนวต้าน=124/128

TIDLOR | ซื้อ | TP=27 บ.



- กำไร 2Q66 -3%QoQ/-6%YoY เป็นผลจากการตั้งสำรองที่เพิ่มขึ้น ขณะที่กำไรจากการดำเนินงานยังคงทรงตัว QoQ และ +22%YoY
- ยังบริหารจัดการหนี้ NPL ได้ดี ล่าสุดอยู่ที่ 1.54% และมี coverage ratio 266% สูงมากเทียบกลุ่ม
- ยังคาดการณ์กำไรปี +8% YoY แต่ EPS -4% YoY ผลจากการจ่ายหุ้นปันผล แต่จะกลับมาโตปีหน้า
- ราคาปรับลงมามากเกินพื้นฐาน+รับ sentiment เชิงบวกจาก bond yield ชะลอลง
- แนวรับ=19.3/19.6 แนวต้าน=21/21.5

TISCO | ซื้อ | TP=114 บ.



- กำไร 3Q66 +5.7% YoY ดีตามคาด แต่ยังมีแรงกดดัน cost of fund และ คุณภาพสินทรัพย์ที่ต้องเฝ้าระวัง
- ปีนี้คาดการณ์กำไรยังทรงตัวถึงบวกเล็กน้อย ได้สำรองส่วนเกินหนุนตั้งสำรองลด ช่วยดันกำไรโต
- ปี 67 ไม่เน้นโตสินเชื่อ แต่สำรองส่วนเกินที่มีมาก คาดยังส่งผลบวกเล็กน้อยต่อกำไรปี 67 ขณะที่รายได้ค่าธรรมเนียมถ้าดีขึ้นเป็น upside ต่อกำไร
- ยังเป็นธนาคารที่มี ROE และปันผลสูงสุดในกลุ่ม
- แนวรับ=95.5/96.25 แนวต้าน=98/100.5

รายงานฉบับนี้จัดทำขึ้นโดยบริษัทหลักทรัพย์ แลนด์ แอนด์ เฮาส์ จำกัด (มหาชน) ("บริษัท") โดยมีวัตถุประสงค์เพื่อเผยแพร่ข้อมูลเกี่ยวกับการลงทุนเท่านั้น มิใช่การชักจูงให้ซื้อหรือขายหลักทรัพย์ที่กล่าวถึงในรายงานนี้ บริษัทเป็นหนึ่งในกลุ่มบริษัท แอล เอส ไฟแนนเชียล กรุ๊ป จำกัด (มหาชน) ("LHFG") ข้อมูลต่างๆ ในรายงานฉบับนี้จัดทำขึ้นโดยได้พิจารณาแล้วว่ามีมาจากแหล่งข้อมูลที่ถูกต้อง และหรือ มีความน่าเชื่อถือ แต่บริษัทไม่อาจรับรองความถูกต้องครบถ้วนของข้อมูลดังกล่าว การลงทุนในหลักทรัพย์มีความเสี่ยง อีกทั้งบริษัท และ/หรือ บริษัทในกลุ่ม LHFG อาจมีส่วนเกี่ยวข้องหรือผลประโยชน์ใดๆ กับบริษัทใดๆ ที่ถูกกล่าวถึงในรายงานบทความนี้ก็ได้ นักลงทุนจึงควรใช้ดุลยพินิจอย่างรอบคอบในการพิจารณาตัดสินใจก่อนการลงทุน บริษัทไม่รับผิดชอบต่อความเสียหายใดๆ ที่เกิดจากการนำข้อมูลหรือความเห็นในรายงานฉบับนี้ไปใช้ในทุกรูปแบบ

SET100

Quantamental Strategy Matrix

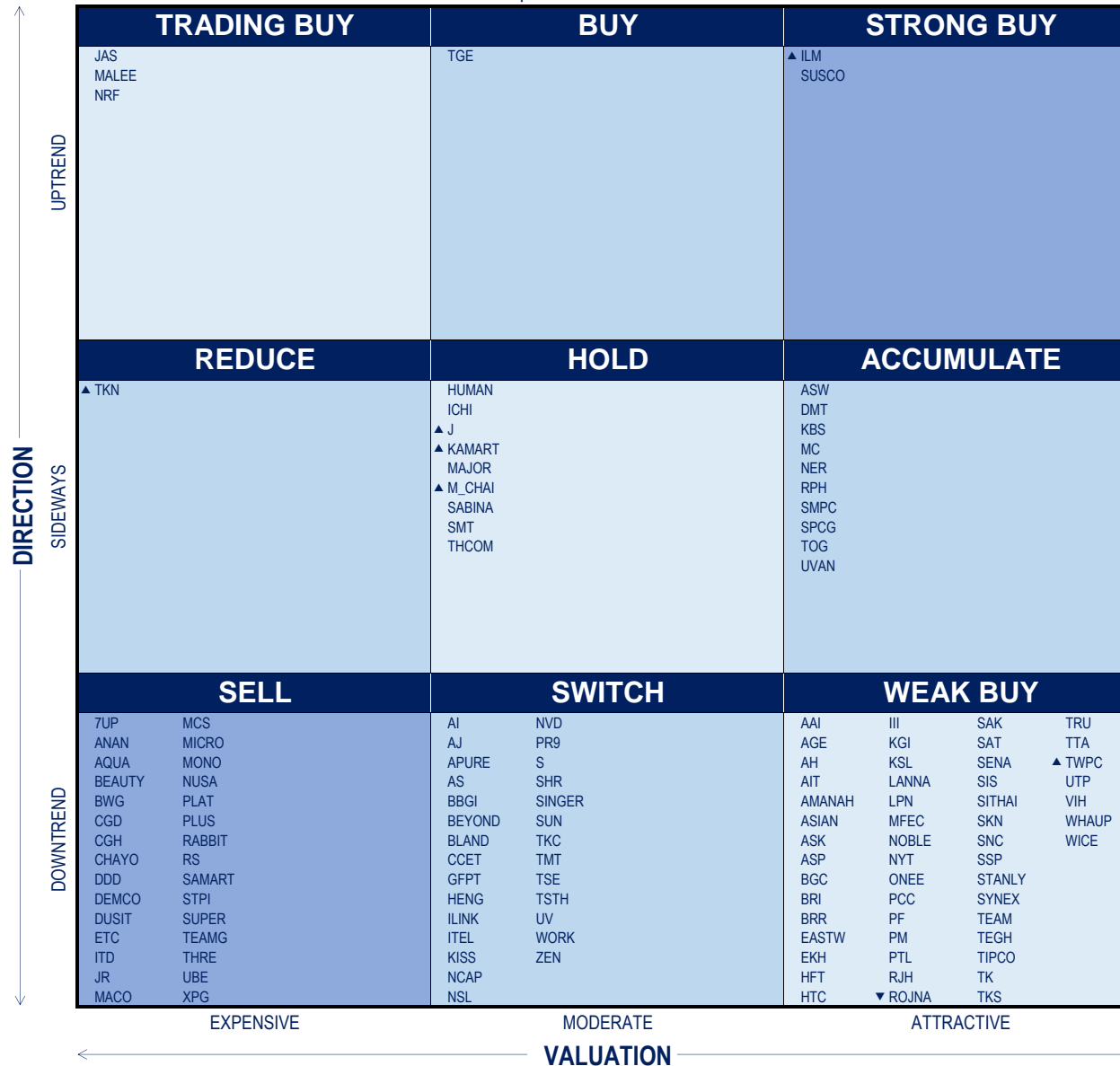
All data updated to close of 25 Oct 2023

		TRADING BUY	BUY	STRONG BUY
DIRECTION	↑ UPTREND	▲ BH	▲ AMATA BCH KBANK ▲ KCE	BCP MEGA PTTEP ▲ TASCO
	↔ SIDEWAYS	AURA ▲ CENTEL ▲ DOHOME ERW PLANB ▼ TQM	BBL BTS CK ESSO HANA KTB MBK MTC TTB ▼ WHA	ADVANC CHG PTT ▲ TCAP TOP ▲ TU
	↓ DOWNTREND	SELL	SWITCH	WEAK BUY
		AAV PTTOR AOT OSP BGRIM PTTGC BYD SNNP CBG THG ▼ CPN TRUE DELTA VGI EA GPSC GULF IRPC NEX	ACE IVL TIDLOR AWC JMART TISCO BDMS JMT TLI BEM KTC BLA MINT CKP SABUY COM7 SCC CPALL SCGP CPF ▼ SJWD CRC SPRC FORTH STEC GLOBAL STGT	AP PSL BAM ▲ PTG BANPU RATCH BCPG RCL BTG SAWAD EGCO SCB GUNKUL SIRI HMPRO SPALI INTUCH STA KKP THANI LH TIPH ORI
		EXPENSIVE	MODERATE	ATTRACTIVE
		VALUATION		

Source: LHSEC Research

sSET Quantamental Strategy Matrix

All data updated to close of 25 Oct 2023



Source: LHSEC Research