

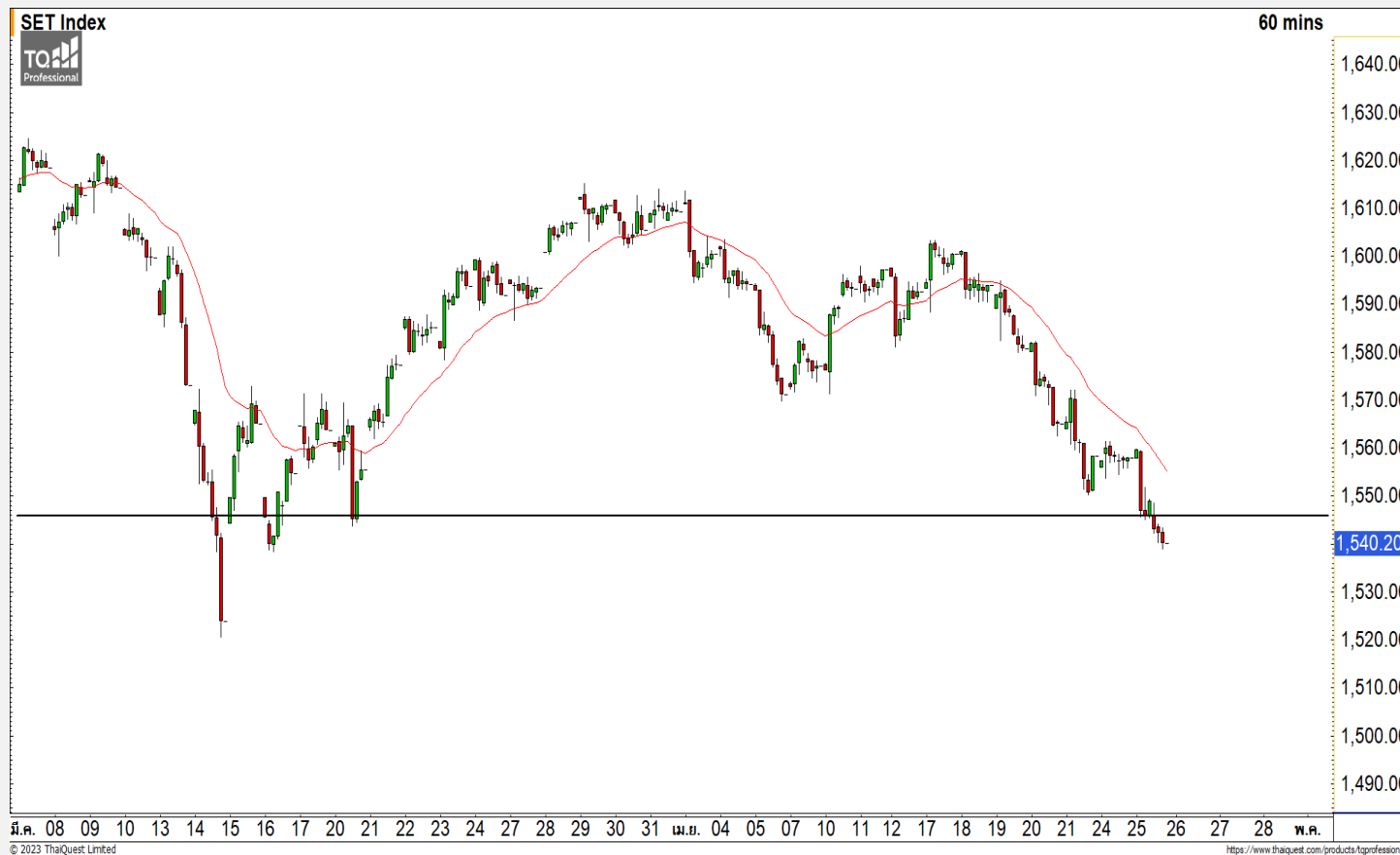


SET INDEX

หลุดแนวรับ 1545 จุด มีโอกาสได้
เห็นการพักตัวต่อเนื่อง

วานนี้ดัชนีปิดที่ระดับ 1540.20 จุด
(-17.67 จุด)

ภาพทางเทคนิคราย 60 นาที วานนี้ดัชนีปรับตัวขึ้นมาได้อย่างอ่อนแอ โดยการปรับตัวขึ้นมาไม่ถึงแนวต้าน 1570 จุด ก่อนที่จะพักตัวลงแรงหลุดแนวรับหลักที่ 1545 จุด ทำให้ดัชนีเสี่ยงจะที่พักตัวต่อเนื่อง โดยมีแนวรับถัดมาที่ 1536 จุด และ 1525 จุด มองการพักตัวของดัชนีมีโอกาสที่จะชะลอตัวที่ได้ที่ระดับดังกล่าว



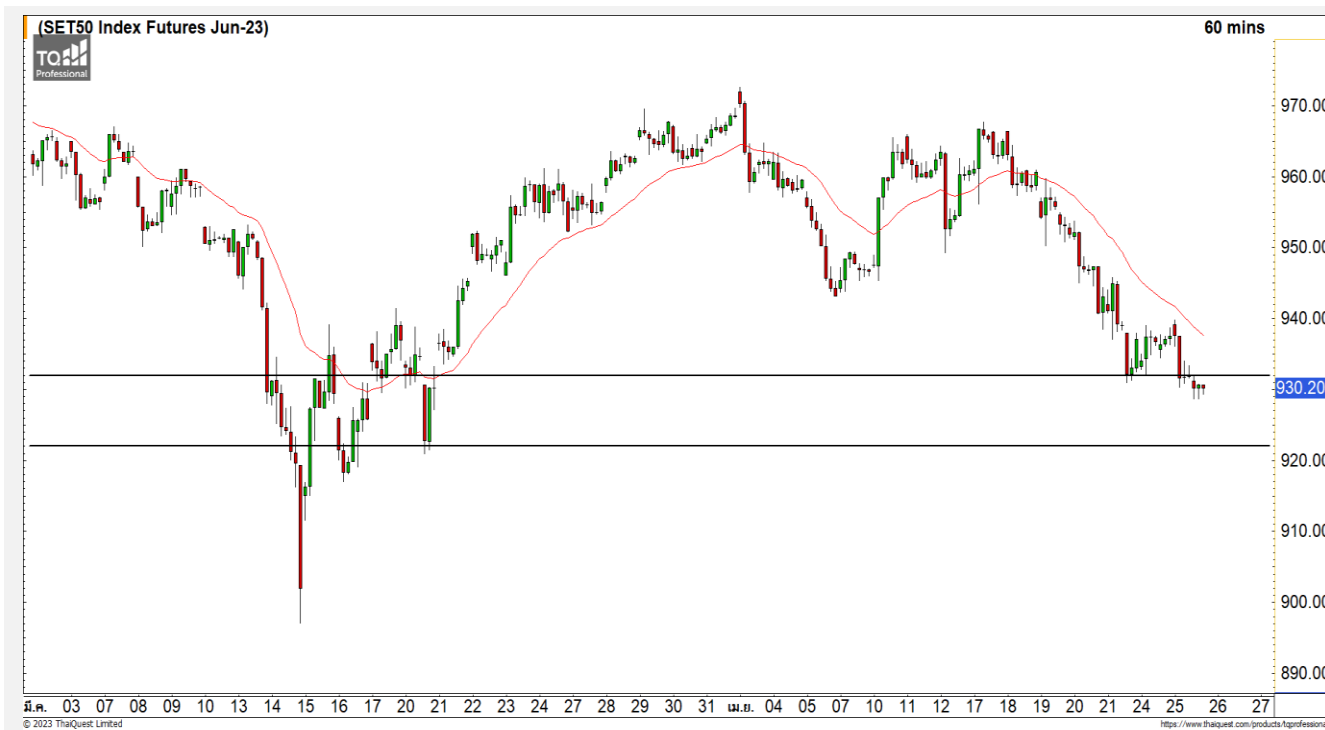
Technical Review

- S50M23 : หลุดแนวรับ 932 จุด ระยะสั้นเสี่ยงพักตัวต่อเนื่อง
- Momentum Trading : BRR,BCH
- Swing Trading : BBL,AWC

แนวรับ	1536	1525
แนวต้าน	1545	1555

ทีมนักวิเคราะห์ | ถิรัฐาภรณ์ ศิริแสงชัยกุล
เลขที่ทะเบียน : 057116
02-646-9877

SET50 Index Futures



หลุดแนวรับ 932 จุด ระยะสั้นเสี่ยงพักตัว ต่อเนื่อง

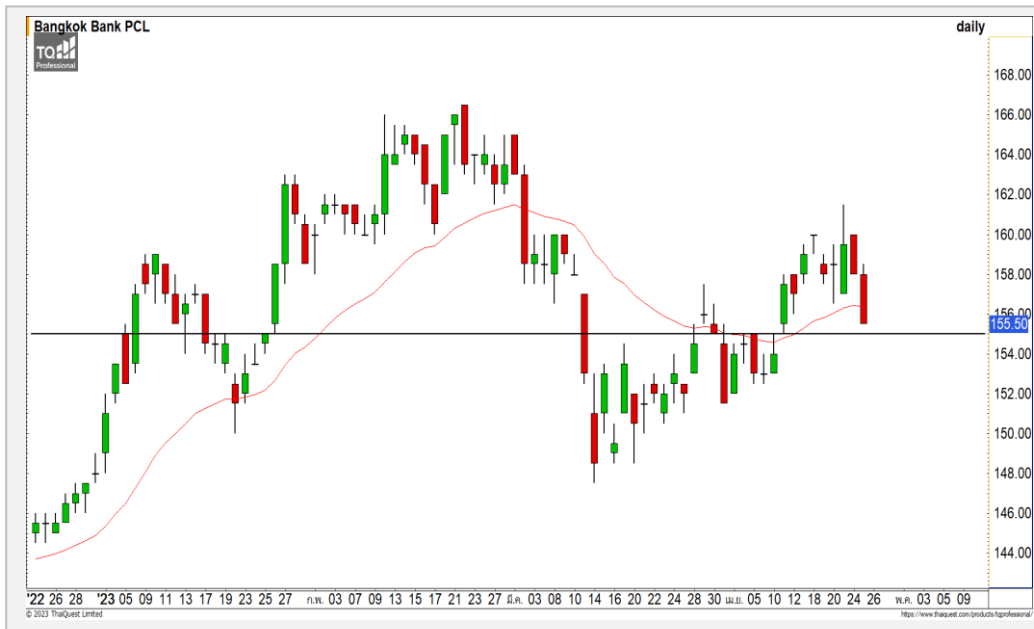
25 เม.ย. 66 นักลงทุนต่างชาติ Short สุทธิ
10,903 สัญญา
ค่า Basis ของ S50M23 อยู่ที่ระดับ -3.91 จุด
ภาพทางเทคนิคราย 60 นาที วานนี้ดัชนีฟื้นตัว
ขึ้นมาในช่วงเช้าได้อ่อนแรง โดยการฟื้นตัวไม่ถึงแนว
ต้าน 945 จุดและพักตัวลงมาหลุดแนวรับ 932 จุดลงมา
ดิ่งรอบของการพักตัวต่อเนื่องระยะสั้นเข้ามา วางแนวรับ
ถัดไปที่ 928 จุด และ 922 จุด มองดัชนีมีโอกาสฟื้นตัว
สลับขึ้นมาได้บ้าง

กลยุทธ์ S50M23

- พอร์ต Long ต้นทุนที่ 932 จุด ถือรอทำกำไรที่ 943 จุด ตัดขาดทุนกรณีหลุด 926 จุด

	แนวรับ		แนวต้าน		
	928	922	932	940	
Contracts	Long	Short	Net	YTD	
Institution	31,911	27,494	4,417	38,378	
Foreign	68,095	78,998	-10,903	-162,933	
Local	93,384	86,898	6,486	124,555	

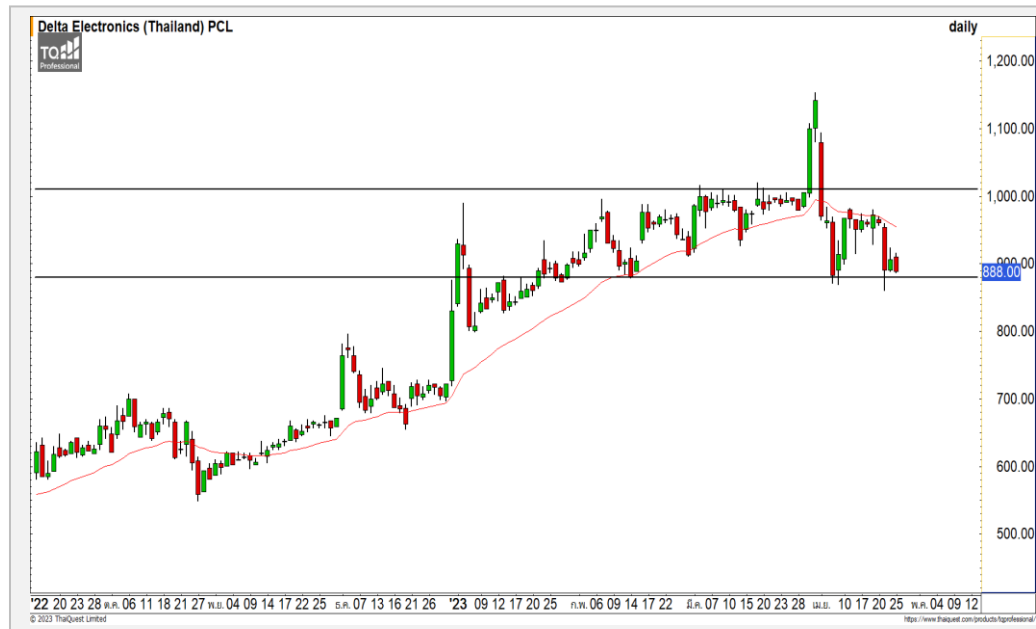
BBL



	Level 1	Level 2
Support	155	152
Resistance	160	163

BBL : ราคากำลังพักตัวสะสมกำลังลงมาถึงแนวรับ 155 บาท มองราคายังไม่เสียหายของทิศทางขาขึ้น มองราคามีโอกาสฟื้นตัวกลับขึ้นทดสอบแนวต้าน 160 บาท

DELTA



	Level 1	Level 2
Support	880	820
Resistance	920	980

DELTA : ราคากำลังอยู่ในรอบของการพักตัว โดยมีแนวรับที่ 880 บาท หากราคาหลุดระดับนี้ลงมา จะทำให้ภาพหลักกลับมาเป็นลบอีกครั้ง

Momentum Trading

BRR

Support | 7.30
Resistance | 7.75/8.15
Stop loss | 6.90

คำแนะนำระยะสั้น (BUY)

ราคาฟื้นตัวขึ้นผ่านแนวต้าน 7.30 บาทขึ้นมาด้วยปริมาณการซื้อขายที่หนาแน่น มองราคาอยู่ในรอบของการฟื้นตัวต่อเนื่องระยะสั้น วางแนวต้านรอทดสอบถัดไปที่ 7.75 บาทและ 8.15 บาท



BCH

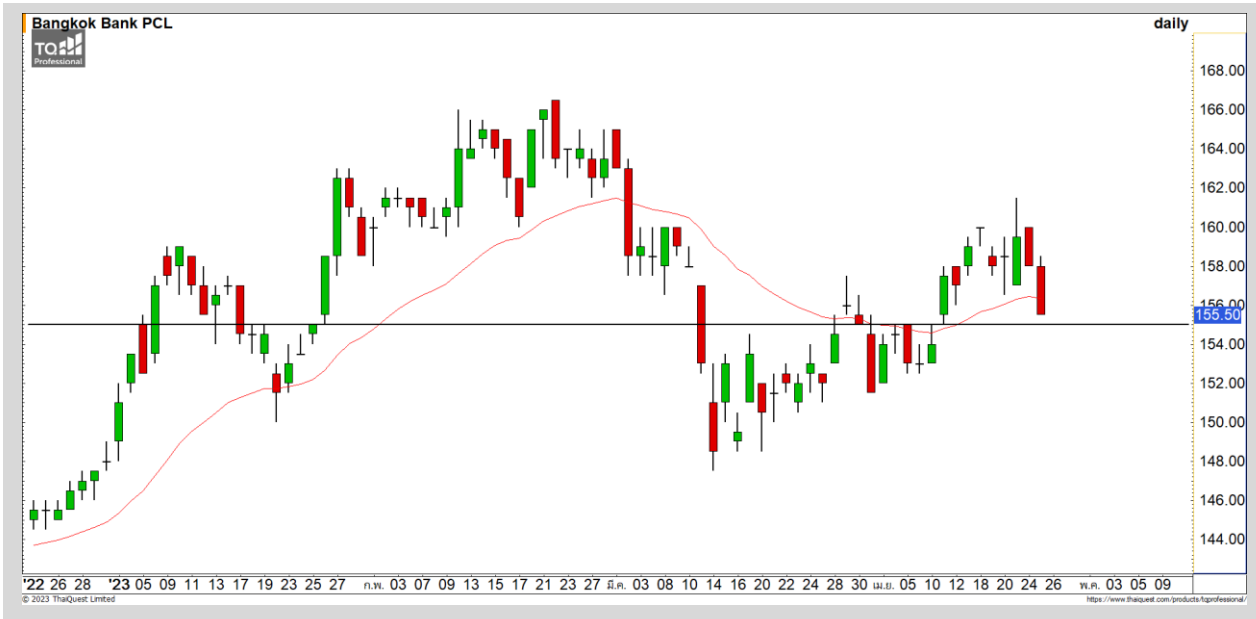
Support | 21.50
Resistance | 22.20
Stop loss | 20.80

คำแนะนำระยะสั้น (BUY)

ราคาสามารถประคองตัวอยู่เหนือแนวรับ 21.50 บาทและมีแรงซื้อสะสมเข้ามา มองราคากำลังอยู่ในรอบของการฟื้นตัวขึ้นทดสอบแนวต้านหลักที่ 22.20 บาท



Swing Trading



Support	155
Resistance	160/163
Stop loss	152

คำแนะนำระยะสั้น (BUY)

ราคากำลังพักตัวสะสมกำลังลงมาที่แนวรับ 155 บาท มองราคาจะไม่เสียทรงของทิศทางขาขึ้น มองราคามีโอกาสฟื้นตัวกลับขึ้นทดสอบแนวต้าน 160 บาท

BBL



Support	5.20
Resistance	5.55/5.80
Stop loss	5

คำแนะนำระยะสั้น (BUY)

ราคาพักตัวลงมาที่แนวรับหลักบริเวณ 5.20 บาท มองระยะสั้นราคาเริ่มมี Downside ระยะสั้นที่จำกัด มองเป็นจังหวะเข้าสะสมที่ดี วางแนวต้านแรกที่ 5.55 บาท

AWC

COMMODITY MARKET

Crude Oil (WTI)



แนวรับ

75.50

แนวต้าน

73

83

85

ราคาน้ำมันดิบ WTI กำลังฟื้นตัวกลับขึ้นมา โดยมีแนวต้านรหทดสอบแรกที่ 80 ดอลลาร์ และ 83 ดอลลาร์

Gold Futures

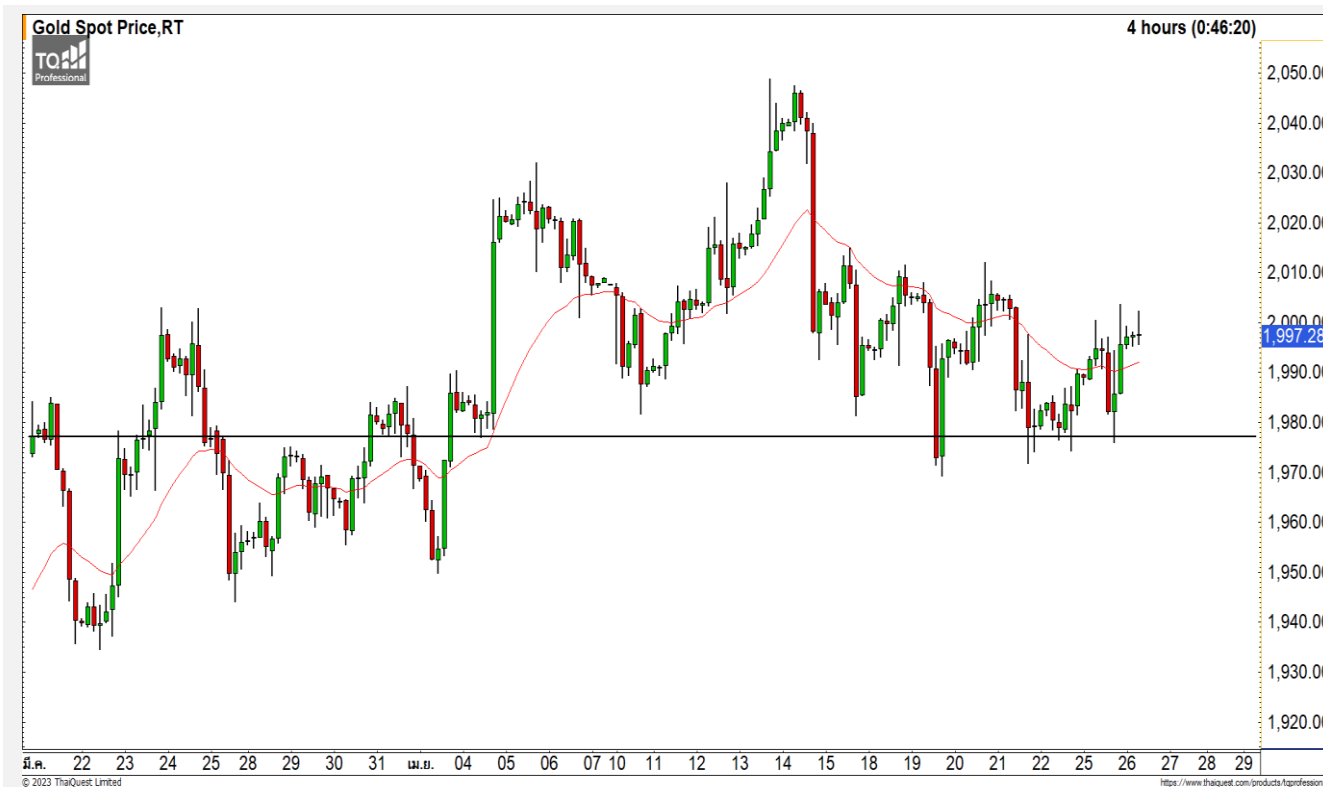
ราคาทองคำยังอยู่ในกรอบของการสะสมกำลัง ในแนวโน้มขาขึ้น

ภาพทางเทคนิคของราคาทองคำราย 240 นาที
ค่าคืนที่ผ่านมาราคาทองคำพักตัวลงไม่หลุดแนวรับ 1970
ดอลลาร์ และฟื้นตัวสลับขึ้นมา มองราคาทองคำมีทิศทาง
หลักเป็นขาขึ้นแต่ยังอยู่ในกรอบของการสะสมกำลัง โดยมี
แนวรับหลักที่บริเวณ 1970 ดอลลาร์

คำแนะนำระยะสั้น GOM23

- พอร์ต Long ต้นทุนที่ 1980 ดอลลาร์ ปัดรักษา
กำไรที่ 1985 ดอลลาร์ไปแล้ว
- พอร์ตวางแนว Wait and See

วันที่ 25 เม.ย. 2023
กองทุน SPDR ซื้อทองคำ 2.61 ตัน
ไว้ที่ระดับ 930.04 ตัน



	แนวรับ		แนวต้าน		
	1980	1970	2000-2005	2015	
Contracts		Long	Short	Net	Net-YTD
Institution		2,436	1,674	762	-2,141
Foreign		21,003	17,762	3,241	12,804
Local		14,547	18,550	-4,003	-10,663

DISCLAIMER: รายงานฉบับนี้จัดทำโดยบริษัทหลักทรัพย์ ฟินันเซีย ไซรัส จำกัด (มหาชน) "บริษัท" ข้อมูลที่ปรากฏในรายงานฉบับนี้ถูกจัดทำขึ้นบนพื้นฐานของแหล่งข้อมูลที่เชื่อว่าหรือควรเชื่อว่าจะมีความน่าเชื่อถือ และ5ความถูกต้อง อย่างไรก็ตามบริษัทไม่รับรองความถูกต้องครบถ้วนของข้อมูลดังกล่าว ข้อมูลและความเห็นที่ปรากฏอยู่ในรายงานฉบับนี้อาจมีการเปลี่ยนแปลง แก้ไข หรือเพิ่มเติมได้ตลอดเวลาโดยไม่ต้องแจ้งให้ทราบล่วงหน้า บริษัทไม่มีความประสงค์ที่จะชักจูงหรือชี้ชวนให้ผู้ลงทุน ลงทุนซื้อหรือขายหลักทรัพย์ตามที่ปรากฏในรายงานฉบับนี้ รวมทั้งบริษัทไม่ได้รับประกันผลตอบแทนหรือราคาของหลักทรัพย์ตามข้อมูลที่ปรากฏแต่อย่างใด บริษัทจึงไม่รับผิดชอบต่อความเสียหายใดๆ ที่เกิดขึ้นจากการนำข้อมูลหรือความเห็นในรายงานฉบับนี้ไปใช้ไม่ว่ากรณีใดก็ตาม ผู้ลงทุนควรศึกษาข้อมูลและใช้ดุลยพินิจอย่างรอบคอบในการตัดสินใจลงทุน

บริษัทขอสงวนลิขสิทธิ์ในข้อมูลและความเห็นที่ปรากฏอยู่ในรายงานฉบับนี้ ห้ามมิให้ผู้ใดนำข้อมูลและความเห็นในรายงานฉบับนี้ไปใช้ประโยชน์ คัดลอก ตัดแปลง ทำซ้ำ นำออกแสดงหรือเผยแพร่ต่อสาธารณชนไม่ว่าทั้งหมดหรือบางส่วน โดยไม่ได้รับอนุญาตเป็นลายลักษณ์อักษรจากบริษัทล่วงหน้า การลงทุนในหลักทรัพย์มีความเสี่ยง ผู้ลงทุนควรศึกษาข้อมูลและพิจารณาอย่างรอบคอบก่อนการตัดสินใจลงทุน

บริษัทหลักทรัพย์ ฟินันเซีย ไซรัส จำกัด (มหาชน) อาจเป็นผู้ดูแลสภาพคล่อง (Market Maker) และผู้ออกใบสำคัญแสดงสิทธิอนุพันธ์ (Derivative Warrants) บนหลักทรัพย์ AAV, ADVANC, AEONTS, AMATA, ANAN, AOT, AP, BANPU, BBL, BCH, BCP, BCPG, BDMS, BEAUTY, BEC, BEM, BGRIM, BH, BJC, BLAND, BPP, BTS, CBG, CENTEL, CHG, CK, CKP, COM7, CPALL, CPF, CPN, DELTA, DTAC, EA, EGCO, EPG, ERW, ESSO, GFPT, GLOBAL, GPSC, GULF, GUNKUL, HANA, HMPRO, INTUCH, IRPC, IVL, JAS, JMT, KBANK, KCE, KKP, KTB, KTC, LH, MAJOR, MBK, MEGA, MINT, MTC, ORI, OSP, PLANB, PRM, PSH, PSL, PTG, PTT, PTTEP, PTTGC, QH, RATCH, ROBINS, RS, SAWAD, SCB, SCC, SGP, SIRI, SPALI, SPRC, STA, STEC, SUPER, TASCOS, TCAP, THAI, THANI, TISCO, TKN, TMB, TOA, TOP, TPIPP, TRUE, TTW, TU, TVO, WHA และ SET50 Future โดยบริษัทฯ อาจจัดทำบทวิเคราะห์ของหลักทรัพย์อ้างอิงดังกล่าว ดังนั้น นักลงทุนควรศึกษารายละเอียดในหนังสือชี้ชวนของใบสำคัญแสดงสิทธิอนุพันธ์ดังกล่าวก่อนตัดสินใจลงทุน

หมายเหตุ: ประธานกรรมการของบริษัทหลักทรัพย์ ฟินันเซีย ไซรัส จำกัด (มหาชน) ดำรงตำแหน่งเป็นกรรมการของบริษัท ทรู คอร์ปอเรชั่น จำกัด (มหาชน)

Remark : FSS's Chairman is a TRUE's director.