



## Market Timing

26 April 2023

Stock picks : -

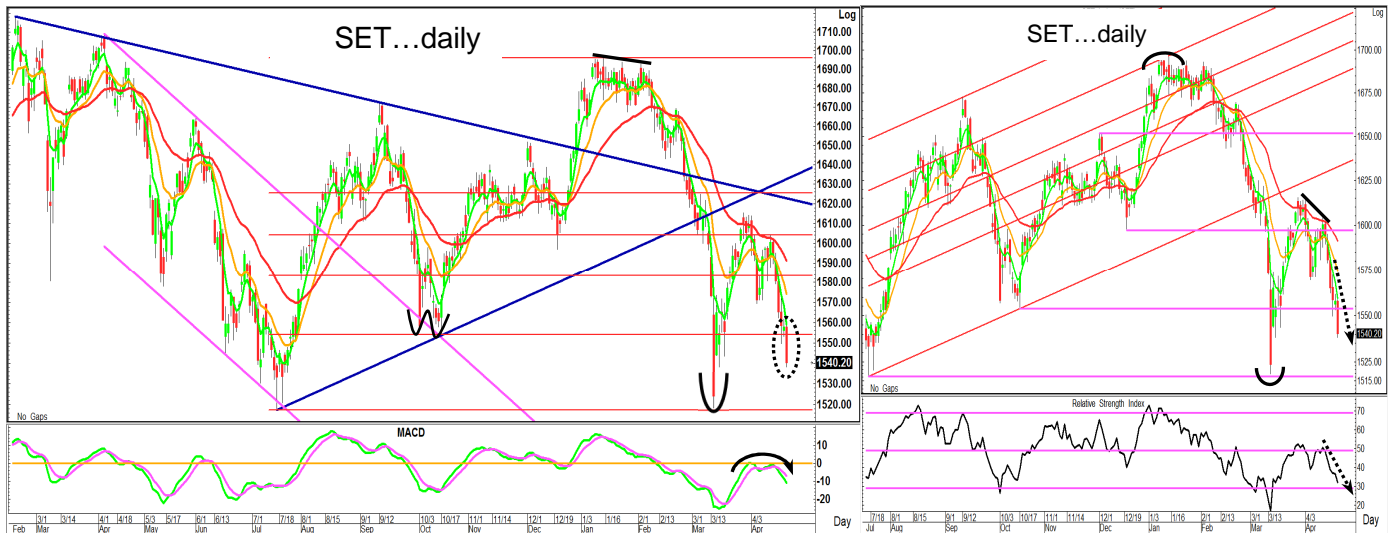
Stocks to monitor : INTUCH, OSP, BRR

Technical analyst  
เปรมสุข ชลพานวณิชย์  
Technical analyst  
ชาญเดช หลีทศรัตน์

Support: 1530, 1515-1520, 1500

Resistance: 1550, 1560, 1575-1580

## ถอยปิดต่ำกว่า 1550 ให้ภาพลบกว่าที่คาดไว้



SET ขยับตัวขึ้นเล็กน้อย ทำจุดสูงสุดของวันอยู่ที่ 1559.86(+1.99) ก่อนถอยลึกลงมาทำจุดต่ำสุดของวันอยู่ที่ 1538.31(-19.56) ในขณะที่ ปิดตลาดอยู่ที่ระดับ 1540.20 จุด ลดลง 17.67 จุด หรือ -1.13%

**มุมมองเทคนิควันนี้:** วานนี้ SET อ่อนแอมากกว่าคาด โดยถอยหลุด 1550 ลงมา กดดัน MACD ชะลอตัวห่าง signal line และถอยลึกลงในแดนลบมากขึ้น ด้าน RSI พักตัวลงมาอยู่ในโซนต่ำ ทั้งนี้ มอง SET มีโอกาสชะลอตัวลง โดยมีแนวรับแถว 1530 และแนวฐานจุดต่ำก่อนหน้าบริเวณ 1515-1520 ส่วนแนวต้านลดระดับลงมาอยู่แถว 1550 และ 1560

**ทิศทางตลาดในภาพหลัก:** ผลกระทบของการระบาดของโควิด กดดัน SET ชะลอตัวถอยลึกลงไปทำจุดต่ำแถว 969(มี.ค. 63) ก่อนเกิดการฟื้นตัวขึ้นแรงๆ 1 ระลอก โดยเดินทางขึ้นไปทำจุดสูงแถว 1455(มี.ย. 63) แล้วชะลอตัวลงมามากครั้ง โดยถอยลงมาแถว 1187(ต.ค. 63) ทำจุดต่ำที่ยกตัวสูงขึ้น ก่อนพลิกตัวผ่านด่าน 1455 สร้างสัญญาณกลับตัวที่ดี แม้ว่าจะมีการผันผวนระหว่างทาง แต่ก็เดินทางทำจุดสูงที่ยกตัวขึ้นต่อเนื่อง จนขึ้นไปทำจุดสูงแถว 1718(ก.พ. 65) ก่อนส่งสัญญาณอ่อนแรง โดยถอยลึกลงมาแถว 1580 และติดตัวกลับแรงขึ้นมามากครั้ง อย่างไรก็ตาม SET ไม่สามารถทำจุดสูงขึ้นไปใหม่ โดยปรับตัวขึ้นไปได้แค่แถว 1708

หลังจากนั้น SET ชะลอตัวใต้กลุ่มเส้นเฉลี่ย มาแถวจุดต่ำ 1580 ก่อนติดตัวไปแถว 1664 แล้วพักตัวลงมา สร้างแนวโน้มเคลื่อนไหวในกรอบกดตัว(กรอบสี่ชมพู) โดยถอยลึกลงมาแถวขอบล่าง 1517 ขณะที่ MACD เกิด Divergence เชิงบวก หนุนตลาดฟื้นตัวเหนือกลุ่มเส้นเฉลี่ย เดินทางผ่านช่องกดตัวขึ้นไปแถว 1672 แต่ MACD เกิด Divergence เชิงลบ ทำให้ SET ถอยลงใต้กลุ่มเส้นเฉลี่ย อีกทั้ง MACD ก็ถอยลงแดนลบ กดดันตลาดลงมาตั้งฐาน W บริเวณ 1550 ก่อนติดตัวกลับ พร้อม MACD ขึ้นยืนแดนบวก หนุน SET ปรับตัวขึ้นทดสอบเส้นกดแถว 1650 แล้วอ่อนตัวลงมา โดยประเมิน SET มีสิทธิแกว่งตัวในกรอบสามเหลี่ยม(สีน้ำเงิน) แต่ SET ย่อตัวไม่ถึงขอบล่าง โดยลงมาแถว 1597 ก่อนฟื้นตัวผ่านเส้นกด 1650 และเดินทางขึ้นติดแถว 1695 ซึ่งเป็นแนว FIBO ช่องขนานยกตัว(ในภาพขวา) ก่อนอ่อนแรงหลุด 1650 ขณะที่ MACD ถอยลงแดนลบ กดดันตลาดหลุดขอบล่างช่องขนาน 1600 ลงมาแถวฐานจุดต่ำแถว 1517 ก่อนติดตัวเหนือเส้นเฉลี่ย 5 วัน ขึ้นมาแถว 1615 แล้วย่อตัวมาตั้งฐานแถว 1570 ก่อนติดตัวทดสอบแถว 1600 แต่ไม่อาจข้ามผ่านขึ้นไป แล้วย่อตัวลงอีกครั้ง โดยล่าสุดถอยหลุด 1550 ลงมา ให้ภาพเชิงลบกว่าที่เคยคาดไว้

โดยสรุป SET ชะลอตัวจาก 1695 แล้วถอยลึกลงมาแถวฐานจุดต่ำ 1517 ก่อนติดตัวขึ้นไปแถว 1615 แล้วอ่อนแรงลงมา โดยเริ่มหลุด 1550 เพิ่มความเสี่ยงพักตัวลงสร้างฐานใหม่ โดยมีแนวรองรับแถว 1515-1520 และ 1500 ซึ่งไม่ควรถอยหลุดลงมา ส่วนแนวต้านลดระดับลงมาอยู่บริเวณ 1550, 1575 และ 1600



**Stocks to monitor**



**INTUCH** ราคาชะลอตัวลงมาแถว 69 ก่อนฟื้นตัวขึ้นเหนือกลุ่มเส้นเฉลี่ย โดยขึ้นไปแถว 75.25 แล้วแกว่งตัวในกรอบของขนาน ล่าสุดทดสอบขอบบน ด้าน MACD ทำท่าจะกวัดหัวเหนือ Signal line หลังถอยมาแถวเส้นศูนย์ มีสิทธิหมุนราคาทะลุของขนาน เพื่อแกว่งตัวขึ้นได้ต่อ

แนวรับ : 72.75 +/-  
แนวต้าน : 75.25 & 77 & 80

คำแนะนำ- ซื้อเล่นรอบ และรับเพิ่มหากย่อมาแถว 72.75 โดยมีแนวรอแบ่งขายทำกำไรอยู่แถว 77 และ 80 ขณะที่ใช้การถดถอยหลุด 71.5 เป็น stop loss



**OSP** ราคาชะลอตัวมาแถวแนวจุดต่ำ 27 ก่อนติดตัวกลับขึ้นยืนเหนือเส้นเฉลี่ย 5 วัน ด้วย Vol. เพิ่มขึ้น ในช่วงการติดตัว ด้าน MACD ตั้งฐานอยู่ในแดนลบ มีแนวโน้มจะกวัดหัวตัดขึ้นเหนือ Signal line สนับสนุนโอกาสที่ราคาจะมีแรงแกว่งตัวผ่านเส้นกุด เพื่อแกว่งตัวขึ้นได้ต่อ

แนวรับ : 27.75 +/-  
แนวต้าน : 29 & 30 & 31.25

คำแนะนำ- ซื้อแก๊งกำไร และรับเพิ่มหากย่อมาแถว 27.75 โดยมีแนวรอแบ่งขายทำกำไรอยู่แถว 30 และ 31.25 ขณะที่ ใช้การถดถอยหลุด 27 เป็น stop loss



**BRR** ราคาไต่ระดับเหนือกลุ่มเส้นเฉลี่ย ขึ้นไปแถว 7.55 แล้วย่อตัวมาแถว 6.7 ก่อนติดตัวขึ้นอีกครั้ง ล่าสุดผ่านแนวเส้นกุดระยะสั้น ด้วย Vol. เพิ่มขึ้นบ้าง ด้าน MACD กว่งตัวเหนือ Signal line อยู่ในแดนบวก สนับสนุนโอกาสที่ราคาจะยังมีแรงแกว่งตัวขึ้นได้ต่อ

แนวรับ : 7.25 +/-  
แนวต้าน : 7.55 & 7.8 & 8.1

คำแนะนำ- ซื้อแก๊งกำไร และรับเพิ่มหากย่อมาแถว 7.25 โดยมีแนวรอแบ่งขายทำกำไรอยู่แถว 7.8 และ 8.1 ขณะที่ ใช้การถดถอยหลุด 7.1 เป็น stop loss

\*\* หุ่นแนะนำ ใน Stocks to monitor หมายถึง ให้ ซื้อ หรือ ขาย ส่วนแรก 50% ที่ราคาเปิด, สำหรับส่วนที่เหลืออีก 50% ให้กันไว้เพื่อเข้า ซื้อ หรือ ขาย เมื่อมาถึงเป้าหมายแนวรับหรือแนวต้านที่ให้ โดยเราจะติดตามหุ่นที่แนะนำไปอีก 3 วันทำการ ซึ่งติดตามได้ในรายงานวิเคราะห์หน้าถัดไป \*\*

Disclaimer: The information, statements, forecasts and projections contained herein, including any expression of opinion, are based upon sources believed to be reliable, but their accuracy completeness or correctness are not guaranteed. Expressions of opinion herein were arrived at after due and careful consideration. They were based upon the best information then known to us and in our opinion were fair and reasonable in the circumstances prevailing at the time. Expressions of opinion contained herein are subject to change without notice. Kasikorn Securities Public Company Limited may also be the issuer of structured notes on securities that are constituents of the SET50 index.



## Recommendation Update

### Stock picks (Follow-Up)

Stock	Cost	Last	Position
-	-	-	-

### Stocks to monitor (Follow-Up)

Stock	Cost	Last	Position
BBL*	157, 155.5 (156.25)	155.5	ติดตามเป็นวันสุดท้าย โดยราคาถอยมาแถวแนวรับเพิ่ม 155.5 คงใช้การถดถอยหลุด 153 เป็น stop loss แต่หากไม่ถดถอยหลุดแนวดังกล่าว นามิแรงติดตัวกลับ โดยปรับเป้าหมายรอขายเป็นแถว 162 และ 169
TASCO*	20.1, 19.7 (19.9)	19.4	ติดตามเป็นวันสุดท้าย โดยคงใช้การถดถอยหลุด 19.3 เป็น stop loss แต่หากไม่หลุดแนวดังกล่าว ยังคงมุมมอง นำถือลุ้นขายแถว 20.7 และ 21.5
PTG*	13.5, 13.2 (13.35)	12.9	ติดตามเป็นวันสุดท้าย โดยราคาถดถอยหลุดแนวรับเพิ่ม 13.2 ลงมา คงใช้การถดถอยหลุด 12.9 เป็น stop loss แต่หากไม่ถดถอยหลุดแนวดังกล่าว นามิแรงติดตัวกลับ โดยปรับเป้าหมายรอขายเป็นแถว 14 และ 14.5
KKP	65, 64 (64.5)	62.75	ราคาถดถอยหลุดแนวรับเพิ่ม 64 ลงมา คงใช้การถดถอยหลุด 62.75 เป็น stop loss แต่หากยังไม่ถดถอยหลุดแนวดังกล่าว นามิแรงติดตัวกลับ โดยปรับเป้าหมายรอขายเป็นแถว 67 และ 70
BLA*	29.25, 28.25 (28.75)	28	ราคาถดถอยหลุดแนวรับเพิ่ม 28.25 ลงมา คงใช้การถดถอยหลุด 27.5 เป็น stop loss แต่หากยังไม่ถดถอยหลุดแนวดังกล่าว นามิแรงติดตัวกลับ โดยปรับเป้าหมายรอขายเป็นแถว 30 และ 31.5
GUNKUL*	4.02, 3.94 (3.98)	3.92	ราคาถดถอยหลุดแนวรับเพิ่ม 3.94 ลงมา คงใช้การถดถอยหลุด 3.86 เป็น stop loss แต่หากยังไม่ถดถอยหลุดแนวดังกล่าว นามิแรงติดตัวกลับ โดยปรับเป้าหมายรอขายเป็นแถว 4.18 และ 4.38
CPALL*	63.5	63.75	ราคาแกว่งตัวในกรอบที่ให้ นำถือลุ้นแบ่งขายทำกำไรแถว 66.25 และ 69 โดยมีบริเวณ 62.25 เป็นแนวรอเข้ารับเพิ่ม ในขณะที่ ใช้การถดถอยหลุด 60.75 เป็น stop loss
SPRC*	10.6, 10.2 (10.4)	10.1	ราคาอ่อนแรงเกินคาด โดยถดถอยหลุดแนวรับเพิ่ม 10.2 ลงมา และเกิดสัญญาณยอม stop loss ตอนราคาถดถอยหลุด 10 ระหว่างการซื้อขายเมื่อวานนี้
SIRI*	1.85, 1.82 (1.83)	1.86	ราคาถดถอยมาแถวแนวรับเพิ่ม 1.82 แล้วติดตัวกลับ คงใช้การถดถอยหลุด 1.79 เป็น stop loss หากไม่หลุดแนวดังกล่าว นามิแรงยกตัวขึ้นต่อ โดยปรับเป้าหมายเป็นแถว 1.93 และ 2

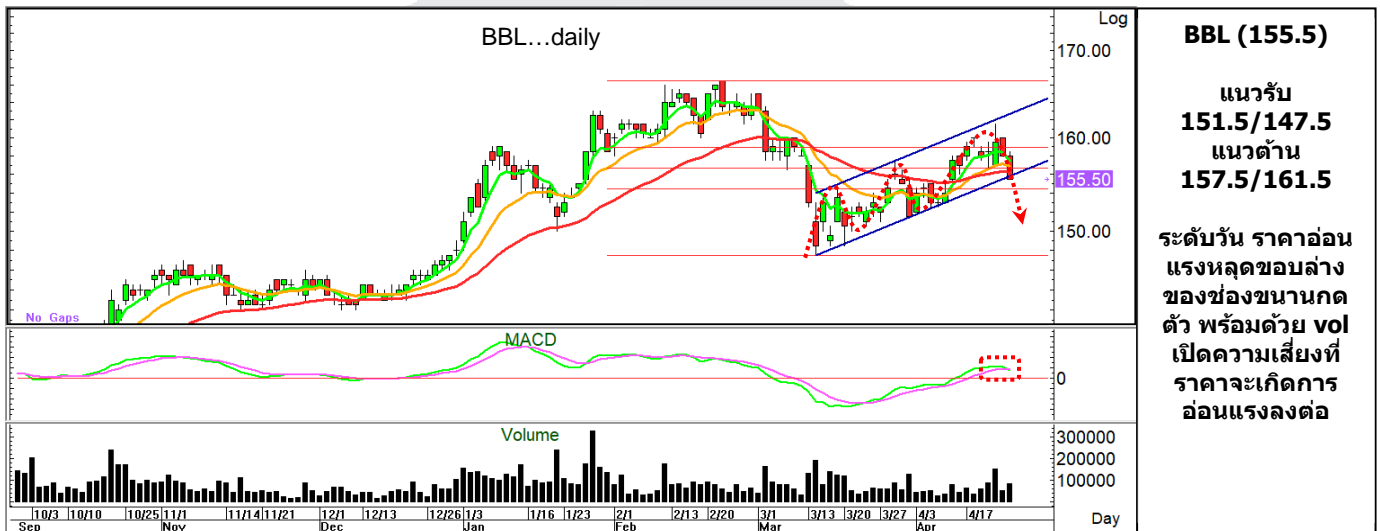
## จุดขาย และ แนว stop loss จะ update ให้วันต่อวัน โดยลูกค้าสามารถติดตามได้ในตาราง recommendation update.  
โดยหุ้น Stocks to monitor จะติดตามให้อีก 3 วันทำการ หลังแนะนำ โดยกรอบในรายงานควรใช้ในช่วง 5 ทำการ หากไม่ถึงเป้า นำขายออกไปก่อน ส่วนตัวหุ้นที่เลือกเป็น Stock Picks จะติดตาม update ต่อเนื่อง จนกว่าจะให้ปิดสถานะขายทำกำไร หรือ ยอมตัดขาดทุน  
ชื่อหุ้นที่มีเครื่องหมาย \* หมายถึง หุ้นที่เริ่มติดตาม หรือมีการเปลี่ยนแปลงมุมมอง หรือ แนวรับและแนวต้าน ต่างไปจากวันก่อนหน้า



## Most Active Value

Stock	Support	Resistance	Recommend
BBL (155.5)	151.5/147.5	157.5/161.5	ระดับวัน ราคาได้อ่อนแรงลงหลุดขอบล่างของช่องขนานยกตัว พร้อมด้วย vol ด้าน MACD ให้นำหนักลบ เปิดความเสี่ยงที่ราคาจะเกิดการอ่อนแรงลงต่อ
DELTA (888)	860/826	928/980	ระดับวัน ราคาได้อ่อนแรงลงเข้าหาจุดต่ำก่อนหน้า พร้อมด้วย vol ด้าน MACD ให้นำหนักลบ เปิดความเสี่ยงที่ราคาจะเกิดการอ่อนแรงลงต่อ
ADVANC (208)	206/200	211/215	ระดับวัน ราคาได้อ่อนแรงลงเข้าหาจุดต่ำก่อนหน้า พร้อมด้วย vol ด้าน MACD ให้นำหนักลบ เปิดความเสี่ยงที่ราคาจะถอยตัวหลุดแนวตั้งกล่าว และเกิดการสัญญาลบ
PTTEP (156)	152.5/149.5	158/161.5	ระดับวัน ราคาเริ่มเร่งตัวขึ้น หลังจากที่ได้แกว่งตัวเหนือกลุ่มค่าเฉลี่ยที่เรียงตัวในเชิงบวก แต่ด้าน MACD ยังให้นำหนักลบ ประเมิน ราคายังไม่น่าเร่งตัวขึ้น และแกว่งตัวออกด้านข้าง
AOT (72.25)	71.5/70	73.25/74.25	ระดับวัน ราคาได้แกว่งตัวเหนือกลุ่มค่าเฉลี่ยที่เรียงตัวในเชิงบวก แต่ด้าน MACD ให้นำหนักลบ อย่างไรก็ตาม ประเมิน ราคายังไม่น่าถอยตัวลงแรง และมีสิทธิ์ที่จะแกว่งตัวออกด้านข้าง

## Most Active Value Hilight



**Technical analyst:** เปรมสุข ชลทานวณิชย์ [premsuk.c@kasikornsecurities.com](mailto:premsuk.c@kasikornsecurities.com) 02-796-0043  
**Technical analyst:** ชานูเดช หลีทศรัตน์ [chandeck.l@kasikornsecurities.com](mailto:chandeck.l@kasikornsecurities.com) 02-796-0040



## Analyst Certification

The views expressed in this research report accurately reflect the personal views of the analyst(s) about the subject security(ies) and subject company(ies); and a part of the compensation of the research analyst(s) was, is, or will be, directly or indirectly, related to the specific recommendations or views expressed in the report.

## Investment Ratings

Outperform: Expected total return of 10% or more within a 12-month period

Neutral: Expected total return between -10% and 10% within a 12-month period

Underperform: Expected total return of -10% or worse within a 12-month period

## General Disclaimer

This document is prepared by Kasikorn Securities Public Company Limited ("KS"). This document has been prepared for individual clients of KS only and must not, either in whole or in part, be copied, photocopied or duplicated in any form or by any means or distributed to any other person. If you are not the intended recipient you must not use or disclose the information in this research in any way. If you received it in error, please immediately notify KS by return e-mail and delete the document. We do not guarantee the integrity of any e-mails or attached files and are not responsible for any changes made to them by any other person.

This document, including information, data, statements, forecasts, analysis and projections contained herein, including any expression of opinion, is based on public available information or information obtained from sources believed to be reliable, but KS does not make any representation or warranty on, assumes no responsibilities for nor guarantees the accuracy, completeness, correctness or timeliness of such information. KS accepts no obligation to correct or update the information or opinions in it. The statements or expressions of opinion herein were arrived at after due and careful consideration and they were based upon such information or sources then, and in our opinion are fair and reasonable in the circumstances prevailing at the time. The information or expressions of opinion contained herein are subject to change without notice.

Nothing in this document shall be construed as an offer or a solicitation of an offer to buy or sell any securities or products, or to engage in or refrain from engaging in any transaction. In preparing this document, KS did not take into account your specific investment objectives, financial situation or particular needs. This document is for your information only and is not to be taken in substitution for the exercise of your judgment. KS salespeople, traders and other professionals may provide oral or written market commentary or trading strategies to our clients that reflect opinions which are contrary to the opinions expressed in this document. Before making an investment decision on the basis of this document, you should obtain independent financial, legal or other advice and consider the appropriateness of investment in light of your particular investment needs, objectives and financial circumstances. There are risks involved in the investment in securities. KS accepts no liability whatsoever for any direct, indirect, consequential or other loss (including claim for loss of profit) arising from any use of or reliance upon this document and/or further communication given in relation to this document.

Any valuations, opinions, estimates, forecasts, projections, ratings or risk assessments herein constitute a judgment as of the date of this document, and there can be no assurance that future results or events will be consistent with any such valuations, opinions, estimates, forecasts, projections, ratings or risk assessments. Any valuations, opinions, estimates, forecasts, projections, ratings or risk assessments described in this document were based upon a number of estimates and assumptions and are inherently subject to significant uncertainties or contingencies. It can be expected that one or more of the estimates on which the valuations, opinions, estimates, forecasts, projections, ratings or risk assessments were based will not materialize or will vary significantly from actual results. Therefore, the inclusion of the valuations, opinions, estimates, forecasts, projections, ratings or risk assessments described herein is not to be relied upon as a representation and/or warranty by KS (i) that such valuations, opinions, estimates, forecasts, projections, ratings or risk assessments or their underlying assumptions will be achieved, or (ii) that there is an assurance that future results or events will be consistent with any such valuations, opinions, estimates, forecasts, projections, ratings or risk assessments stated therein.

KS along with its affiliates and/or persons associated with it may from time to time have interests in the securities mentioned in this document. KS and its associates, their directors and/or employees may have positions in, and may effect transactions in securities mentioned herein and may also perform or seek to perform broking, investment banking, advisory and other securities services for companies mentioned in this document.

## Corporate Governance Report Disclaimer

The disclosure of the survey result of the Thai Institute of Directors Association ("IOD") regarding corporate governance is made pursuant to the policy of the Office of the Securities and Exchange Commission. The survey of the IOD is based on the information of companies listed on the Stock Exchange of Thailand and the Market of Alternative Investment disclosed to the public and able to be accessed by a general public investor at The Thai Institute of Directors Association (IOD). The result, therefore, is from the perspective of a third party. It is not an evaluation of operation and is not based on inside information.

The survey result is as of the data appearing in the Corporate Governance Report of Thai Listed Companies. As a result, the survey result may be changed after that date. KS does not confirm nor certify the accuracy of such survey result.

## Structured Notes and Derivative Warrants Disclaimer

KS may be the issuer of structured notes on these securities.

KS acts as market maker and issuer of Derivative Warrants ("DWs") on the underlying stocks listed below. Investors should carefully read the details of the DWs in the prospectus before making any investment decisions.

DWs Underlying Stocks: ADVANC, AOT, BAM, BANPU, BBL, BCH, BDMS, BEM, BGRIM, BH, CBG, CHG, CKP, COM7, CPALL, CPF, CPN, CRC, DOHOME, DTAC, EA, EGCO, GLOBAL, GPSC, GULF, GUNKUL, HMPRO, INTUCH, IRPC, IVL, JMART, JMT, KTC, MINT, MTC, OSP, PTG, PTT, PTTEP, PTTGC, RBF, SAWAD, SCB, SCC, SCGP, SET50, SPRC, STA, STEC, STGT, TIDLOR, TISCO, TOP, TRUE, TTB, TU, VGI, WHA.

Disclaimer: The information, statements, forecasts and projections contained herein, including any expression of opinion, are based upon sources believed to be reliable, but their accuracy, completeness or correctness are not guaranteed. Expressions of opinion herein were arrived at after due and careful consideration. They were based upon the best information then known to us and in our opinion were fair and reasonable in the circumstances prevailing at the time. Expressions of opinion contained herein are subject to change without notice. Kasikorn Securities Public Company Limited may also be the issuer of structured notes on securities that are constituents of the SET50 index.