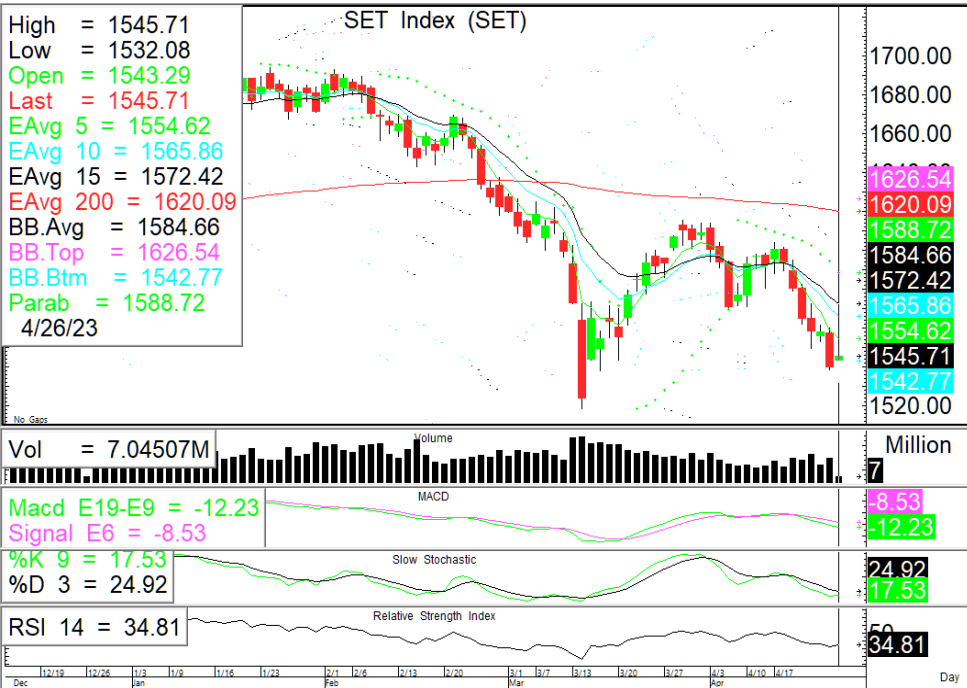


## SET INDEX

## ปัจจัยภายนอกกดดัน / ภายในส่งออกพลิกกลับมาเกินดุล



**SET Index...** ดัชนีภาคเช้าแกว่งตัวผันผวน ภาพการลงทุนโดยรวมยังคงได้รับแรงกดดันจากความกังวลต่อการชะลอตัวของเศรษฐกิจโลก ด้านปัจจัยในประเทศกระทรวงพาณิชย์ รายงานตัวเลขส่งออก มี.ค.-4.2% ดีกว่าที่ตลาดคาด -14.0% ด้านการนำเข้า -7.1% ตลาดคาดที่ -4.7% ส่งผลให้ดุลการค้าเกินดุลเป็นครั้งแรกในรอบ 12 เดือน อาจเป็นปัจจัยหนุนตลาดในช่วงบ่ายวันนี้ไม่ให้ปรับตัวลง ขณะที่นักลงทุนยังคงรอการทยอยประกาศผลการดำเนินงาน 1Q66 ติดตาม GDP 1Q66, และตัวเลข PCE ของสหรัฐฯ

แนวรับ	1538	1530
แนวต้าน	1550	1560

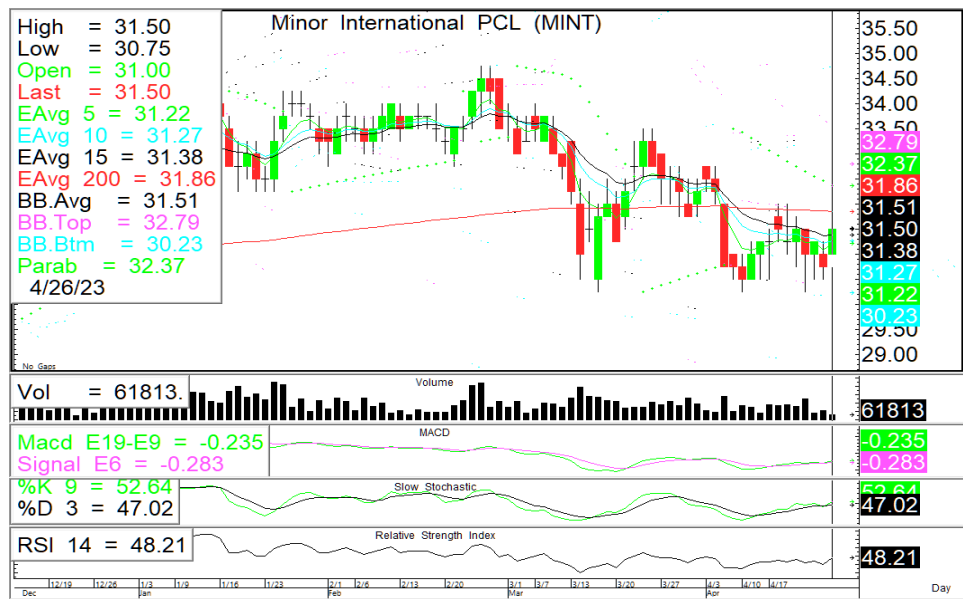
**กลยุทธ์การลงทุน...** ดัชนีปรับตัวลงในแนวโน้มขาลงมีแรงซ็อกกลับ ระหว่างวันให้เน้นยืนที่แนวรับ 1538/1530 แนวต้าน 1550/1560

## ASL Picks

## MASTER - MINT

**MASTER** 81.00 (+2.50 , +3.18%)

**MINT** 31.50 (+0.75, +2.44%)



ปรับตัวลงหลุดแนวรับขอบล่าง BB แต่มีแรงซ็อกกลับปรับตัวขึ้นมีโอกาสทดสอบแนวต้าน 81.25/83.75 หนุนด้วย RSI เริ่มขึ้น

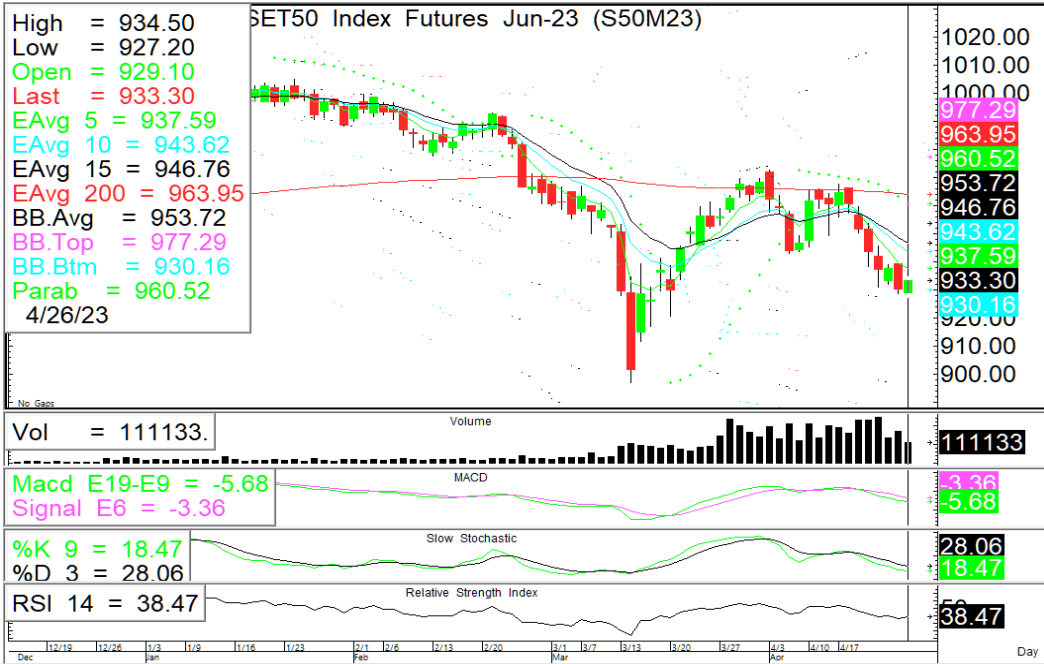
แกว่งตัวออกด้านข้าง ปรับตัวขึ้นมีแนวต้านที่ 32.00/32.75 แนวรับ 31.00/30.25 หนุนด้วย RSI + Slow sto. เริ่มขึ้น

แนวรับ	แนวต้าน	ตัดขาดทุน
78.00	77.00	81.25
		83.75
		77.00

แนวรับ	แนวต้าน	ตัดขาดทุน
31.00	30.25	32.00
		32.75
		30.25

## S50M23

## Trading ในกรอบ 928-940



🎯 ภาพทางเทคนิค ดัชนีเปิดย่อตัวลง ทดสอบแนวรับ 928 ยืนเหนื้อมั่นคง แนวโน้มยังคงแกว่งตัวออกด้านข้าง แนวต้าน 940/945 แนวรับ 928\*/916

🎯 กลยุทธ์: Trading ในกรอบ 928-940 (ซื้อที่แนวรับ-ขายที่แนวต้าน)

แนวรับ

แนวต้าน

ตัดขาดทุน

928

916

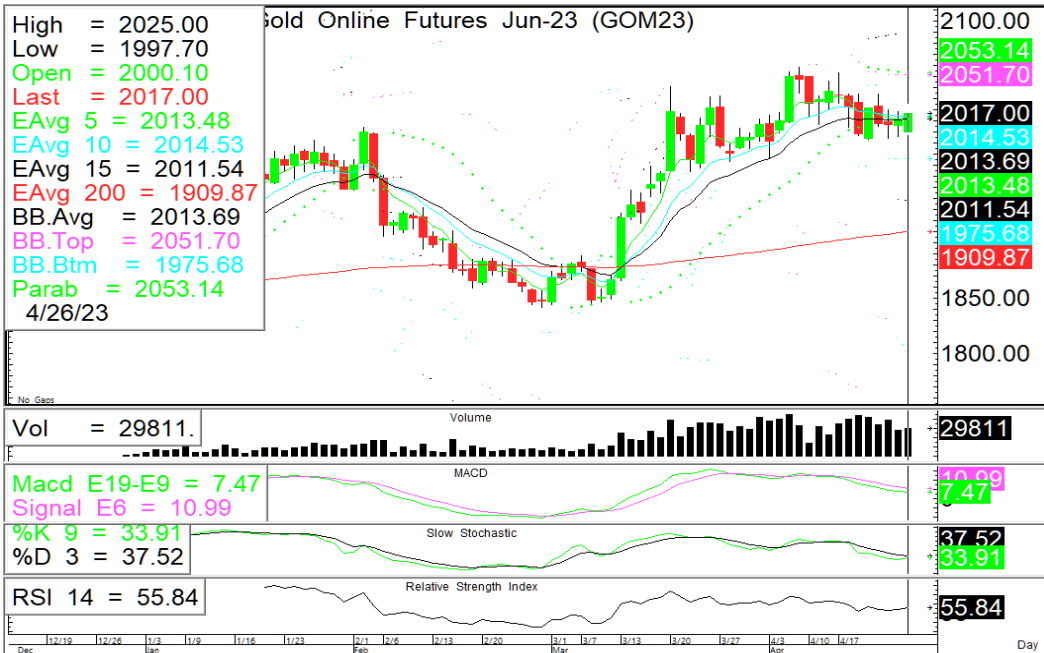
940

945

928

## GOM23

## Trading ในกรอบ 2000-2050



🎯 ภาพทางเทคนิค ราคาแนวโน้มแกว่งตัวออกด้านข้างในกรอบ 2000-2050 แนวรับ 2015/2000 แนวต้าน 2032/2050

🎯 กลยุทธ์: Trading ในกรอบ 2000-2050 (ซื้อที่แนวรับ-ขายที่แนวต้าน)

แนวรับ

แนวต้าน

กรอบพิจารณา

2015

2000

2032

2050

2000-2050

ASL Research Team

ธวัชชัย อิศวรไชย  
เลขทะเบียน 000710

ปณณวิชัย ฤทธาสิริพันธ์  
เลขทะเบียน 101198  
+662 5081567 Ext 3516

ชุตินธร วิกุลศุภภัก  
เลขทะเบียน 095151  
+662 5081567 Ext 3217

ภัทรดนัย จตุรพร  
ผู้ช่วยนักวิเคราะห์