

## Investment Strategy

- สรุปภาพรวมตลาด:
- S&P 500 -1.58% ปรับตัวลงรายวันหนักสุดนับตั้งแต่ 22 มี.ค. โดยหุ้น 10 ใน 11 กลุ่มของดัชนีปรับตัวลง ยกเว้นกลุ่มเทคโนโลยี ปิดในแดนบวกขาขึ้นรับ Microsoft และ Google รายงานผลประกอบการเหนือความคาดหมายตลาด ส่วนทางหุ้นกลุ่มการเงินปรับตัวลง -1.76% หลังนักลงทุนกลับมากังวลภาคธนาคาร จากการที่บริษัท First Republic เผยลูกค้าแห่ถอนเงินกว่า 1 แสนล้านดอลลาร์
- ราคาน้ำมัน WTI -2.2% ปิดที่ 77.07 \$/bbl ต่ำสุดในรอบเดือน ส่วนทางดอลลาร์แข็งค่า 0.6% และทองคำปรับตัวขึ้น 1.06% ตอบรับความกังวลการชะลอตัวของเศรษฐกิจ
- ตลาดหุ้นเอเชียเข้านี้เปิดตลาด คาดดัชนีส่วนใหญ่มีโอกาสปรับตัวลงต่อรับความกังวลด้านเศรษฐกิจโลกชะลอตัว ความขัดแย้งระหว่างสหรัฐฯ และประเด็นการโจมตีค่าเงินฮ่องกง ซึ่งกดดันให้วานนี้ดัชนี HSCEI ปิด -1.96% ปรับตัวลงรายวันหนักสุดในรอบเกือบ 1 เดือน
- วันนี้คาดดัชนีแกว่งในกรอบผันผวน 1535-1555 +/- แนวรับสำคัญคือ 1520 จากปัจจัยกดดันที่กลับมาเป็นภาพใหญ่ คือ การแทรกแซงค่าเงินของฮ่องกงกดดันสินทรัพย์เสี่ยงในฝั่งประเทศ EM, Fund flow กลยุทธ์การลงทุนวันนี้เน้นหุ้น "โซนล่าง" และ "Defensive" ที่ราคาปรับขาลงไปพอสมควรจนมีมูลค่าน่าสนใจ, รวมถึงหุ้นที่มีภาพกำไรที่ฟื้นตัวใน 2H23 อย่าง

**SCGP** : โทนการประชุม conf. call เป็นบวกหลังบริษัทเห็นภาพการฟื้นตัวในทุกกิจการดำเนินงานในหลายประเทศ (+QoQ), ภาคอุตสาหกรรมจีนฟื้นสนับสนุน sales volumes แม้อากาศยังโหดกดดัน, ตลาดรับรู้กำไรที่อ่อนแอใน 1Q23 ใพอสมควร

**AWC** : ภาพกำไร 1Q23 โดดเด่น แม้อุปสงค์การพาณิชย์และค้าปลีกยังทรงตัวจากส่วนลดค่าเช่า แต่ภาพจะดีขึ้นจากการจัดงาน Disney 100 Village, ในขณะที่การฟื้นตัวโรงแรมแข็งแกร่งจากทท.ขาเข้าทั้ง ADR, OCR

**PR9** : เรามองว่าราคาหุ้น PR9 ที่ปรับตัวลงก่อนหน้าทำให้การประเมินมูลค่าน่าสนใจ เนื่องจากคาดมีการปรับขึ้นค่ารักษาและการมีสัดส่วนรายได้เพิ่มจากผู้ป่วยชาวต่างชาติและศูนย์การแพทย์เฉพาะทาง ทำให้เราคาดว่า GPM จะเพิ่มขึ้น ในปี FY23-24F และยังมี upside เพิ่มเติมในระยะยาวจากอาคารใหม่ที่เปิดสองสามปีที่แล้วมีอัตราการใช้งานเพิ่มสูงขึ้น นอกจากนี้ PR9 ยังอยู่ในกลุ่ม defensive ที่ผันผวนน้อยในช่วงที่ตลาดปรับตัวลงแรง

## Fundamental Stock

- **CPALL**: ร้าน 7-Eleven ของ CPALL ในกัมพูชาจะเป็นตัวขับเคลื่อนการเติบโตของกำไรสุทธิในระยะยาวเรามองเห็นช่องทางในการโตของ 7-Eleven คงคำแนะนำซื้อด้วยราคาเป้าหมายที่ 78 บาท
- **HMPRO** : กำไรสุทธิเพิ่มขึ้น 6.7% yoy เป็น 1.6 พันล้านบาทใน 1Q22 ตามคาด เราคาดว่า SSSG ของ Homepro จะยังคงแข็งแกร่งในไตรมาส 2/66 เราปรับเพิ่มคำแนะนำ HMPRO จากถือเป็นซื้อด้วยราคาเป้าหมายที่สูงขึ้นที่ 15.40 บาท
- **KKP** : รายงานกำไรสุทธิใน 1Q23 ที่ 2.1 พันล้านบาท (+1% yoy, +46% qoq) KKP บันทึกขาดทุนจากการขายรถที่ยืดมา เราคาดว่าผลขาดทุนที่สูงจะคงอยู่ต่อไปอีก 2 ไตรมาส คงคำแนะนำซื้อด้วยราคาเป้าหมาย 81 บาท แต่ปรับออกจาก Top pick ของเรา
- **MINT** : การฟื้นตัวของอุตสาหกรรมท่องเที่ยวที่น่าจะไม่สะดุดแม้จะมีปัจจัยลบจากเศรษฐกิจโลก เราคาดว่า MINT จะขาดทุนสุทธิ 258 ล้านบาทใน 1Q23 เทียบกับขาดทุนสุทธิ 3,794 ล้านบาทใน 1Q22 เรายังแนะนำ "ซื้อ" MINT ที่ราคาเป้าหมายเดิม 41 บาท
- **SCGP** : กำไรปกติฟื้นตัวขึ้น 64.5% qoq ใน 1Q23 เนื่องจากปริมาณการขายบรรจุภัณฑ์ที่แข็งแกร่งและต้นทุนการผลิตที่ลดลงเรายังแนะนำซื้อด้วยราคาเป้าหมายที่ต่ำกว่าที่ 47 บาท

## CGS-CIMB : ตัวเลขทางเศรษฐกิจที่ควรติดตาม

- 26 เม.ย. : สหรัฐประกาศตัวเลข Wholesale Inventories MoM เดือน มี.ค.
- 27 เม.ย. : สหรัฐประกาศตัวเลข GDP Annualized QoQ ไตรมาส 1/23 จากไตรมาสก่อนหน้าที่ 2.6%
- 27 เม.ย. : สหรัฐประกาศตัวเลข Personal Consumption ไตรมาส 1/23 จากไตรมาสก่อนหน้าที่ 1.0%
- 27 เม.ย. : สหรัฐประกาศตัวเลข Pending Home Sales MoM เดือน มี.ค. จากเดือนก่อนหน้าที่ 0.8%
- 28 เม.ย. : สหรัฐประกาศตัวเลข Personal Income เดือน มี.ค. จากเดือนก่อนหน้าที่ 0.3%
- 28 เม.ย. : สหรัฐประกาศตัวเลข Personal Spending เดือน มี.ค. จากเดือนก่อนหน้าที่ 0.2%
- 30 เม.ย. : จีนประกาศตัวเลข Manufacturing PMI เดือน เม.ย. จากเดือนก่อนหน้าที่ 51.9

การเปิดเผยข้อมูลที่สำคัญ รวมถึงส่วนได้เสียที่สำคัญของผู้จัดทำและของบริษัท ได้แนบอยู่ในท้ายรายงานฉบับนี้แล้ว

## Market Summary

Market Data	Close	Chg	Chg (%)
SET Index	1,540.20	-17.67	-1.13%
High	1,559.86	1.99	0.13%
Low	1,538.31	-19.56	-1.26%
SET 50 Index	931.62	-7.76	-0.83%
SET 100 Index	2,078.61	-22.34	-1.06%
MAI Index	507.49	-10.36	-2.00%
Volume (m share)	14,695.02		
Value (Btmn)	46,215.92		
P/E (x)	18.43		
DOW JONES	33,530.83	-344.57	-1.02%
NASDAQ	11,799.16	-238.04	-1.98%
FTSE100	7,891.13	-21.07	-0.27%
JAPAN	28,620.07	26.55	0.09%
HONG KONG	19,617.88	-342.06	-1.71%
KOREA	2,489.02	-34.48	-1.37%
SINGAPORE	3,296.56	-27.99	-0.84%
MALAYSIA	1,425.19	3.08	0.22%
CHINA	3,264.87	-10.54	-0.32%
PHILIPPINES	6,593.39	-4.99	-0.08%
VIETNAM	1,034.85	-6.51	-0.63%
INDONESIA	6,821.81	0.00	0.00%
INDIA	60,130.71	74.61	0.12%

SET Daily Trading (THB m)	Buy	Sell	Net
Local Institutions	4,260.26	3,723.30	536.96
Proprietary Trading	3,238.84	3,293.93	-55.09
Foreign Investors	23,357.41	25,068.35	-1,710.94
Local Individuals	15,359.41	14,130.34	1,229.07

Bond Trading - Net (THB m)	Short-term (TTM<1Y)	Long-term (TTM>1Y)	Total
Asset Mgmt. Companies	28,857.12	77.01	28,934.13
Domestic Companies	3,696.70	-89.51	3,607.19
Foreign Companies	2,433.37	1,981.11	4,414.48
Total Trading Value	70,727.03	11,758.86	82,485.89

Fixed Income	Close	Chg	Chg (%)
U.S. Bond Yield - 10Y (%)	3.41	-0.03	-0.98%

Commodities	Close	Chg	Chg (%)
WTI Crude (Nymex) (US\$/bbl)	77.07	-1.69	-2.15%
Brent Crude (US\$/bbl)	80.77	-1.96	-2.37%
Singapore GRM (US\$/bbl)	2.79	-0.12	-4.12%
Newcastle Coal Spot (US\$/ton)	189.05	-0.95	-0.50%
Gold Spot (Comex) (US\$/oz)	1995.10	4.50	0.23%
Baltic Dry Index	1510.00	-7.00	-0.46%

CURRENCY	Close	Chg	Chg (%)
USD/THB	34.37	0.02	0.06%
USD/JPY	133.71	-0.46	-0.34%
EUR/USD	1.10	-0.01	-0.67%

Source : Aspen, Bloomberg, ThaiBMA, Datastream

## Technical Pick

**กลยุทธ์** : SET Index ปรับตัวลงลงไปทดสอบแนวรับสำคัญของโครงสร้างในระยะยาวที่ 1540 ถ้าหลุดจะมีโอกาสปรับตัวลงต่อเนื่องไปทดสอบแนวรับถัดไปที่ 1520 แต่เรายังคงแนะนำให้เน้นการเข้าซื้อในหุ้นรายตัวโดยมีแนวต้านที่ 1560 และ 1570

## CPN

แนวรับ : 69.00 และ 68.00  
แนวต้าน : 71.50 และ 73.00  
STOP LOSS ถ้าราคาหุ้นปิดต่ำกว่า 67.50

## BRR

แนวรับ : 7.40 และ 7.30  
แนวต้าน : 7.80 และ 8.25  
STOP LOSS ถ้าราคาหุ้นปิดต่ำกว่า 7.10

## Technical highlights

**SET Index : แนวรับ 1540 ถ้าหลุดแนวรับถัดไป 1520 แนวต้าน 1560**

ทิศทางตลาด : SET Index ปิดที่ 1,540.20 จุด ลดลง 17.67 จุด มูลค่าการซื้อขาย 46,215 ล้านบาท ตลาดหุ้นไทยปรับตัวลดลงเกิดสัญญาณขายทางเทคนิคลงไปทดสอบแนวรับสำคัญของโครงสร้างในระยะยาวที่ 1540-1544 ถ้าหลุดจะมีแนวรับถัดไปที่ 1520



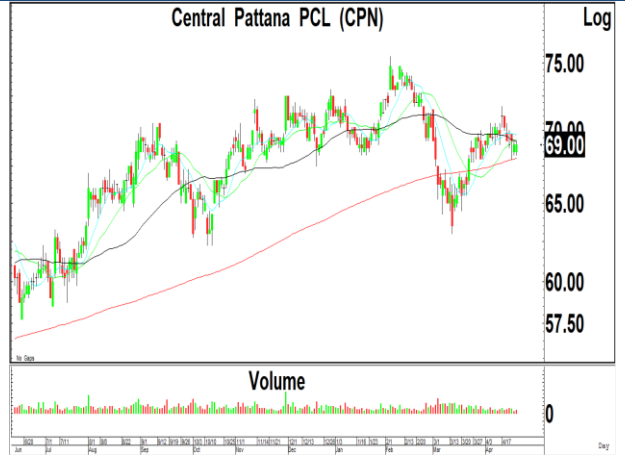
**Daily:** ปรับตัวลดลงเกิดสัญญาณขายทางเทคนิคต่อเนื่องลงไปทดสอบแนวรับสำคัญของโครงสร้างระยะยาวรายสัปดาห์ที่ 1540-1544 หลังจากปรับตัวลดลงหลุดแนวรับสำคัญที่ 1560 ลงไป พร้อมด้วยมูลค่าการซื้อขายที่เพิ่มสูงขึ้น ซึ่งเราคาดว่า การปรับตัวลดลงต่ำกว่า 1540 ลงไป จะทำให้นักลงทุนในระยะสั้นมีโอกาสปรับตัวลดลงต่อเนื่องไปทดสอบแนวรับถัดไปที่ 1520 ตามกรอบแนวโน้มขาลง โดยมีแนวต้านที่ 1560 และ 1570

**กลยุทธ์ :** SET Index ปรับตัวลดลงไปทดสอบแนวรับสำคัญของโครงสร้างในระยะยาวที่ 1540 ถ้าหลุดจะมีโอกาสปรับตัวลดลงต่อเนื่องไปทดสอบแนวรับถัดไปที่ 1520 แต่เรายังคงแนะนำให้เน้นการเข้าซื้อในหุ้นรายตัว โดยมีแนวต้านที่ 1560 และ 1570

Most Active Value:		แนวรับ	แนวต้าน
<b>KBANK</b>	ซื้อที่แนวรับสำคัญ 126 แนวต้าน 130 และ 132	126 / 125	130 / 132
<b>BBL</b>	STOP LOSS ถ้าปรับตัวลดลงต่ำกว่า 155 ลงไป แนวรับถัดไป 150 และ 146	155 / 152	158 / 160
<b>DELTA</b>	แนวรับสำคัญ 870 ถ้าหลุดแนวรับถัดไป 840 แนวต้าน 900 และ 920	880 / 870	900 / 920
<b>ADVANC</b>	แนวโน้มขึ้นทดสอบ 214 และ 220 แนวรับสำคัญ 205	208 / 207	214 / 220
<b>PTTEP</b>	ขายที่แนวต้าน 158 และ 160 แนวรับ 154 และ 150	154 / 150	158 / 160
<b>TISCO</b>	ซื้อที่แนวรับ 88.00-88.50 แนวต้าน 92.00	88.50 / 88.00	91.00 / 92.00
<b>AOT</b>	แนวโน้มขึ้นทดสอบ 74.00 แนวรับ 72.00	72.00 / 71.00	73.00 / 74.00
<b>CPALL</b>	สัญญาณฟื้นตัว แนวโน้มขึ้นทดสอบ 65.00 และ 67.00	63.75 / 63.50	65.00 / 67.00
<b>BANPU</b>	ซื้อที่แนวรับ 9.10-9.15 แนวต้าน 9.45 และ 9.70	9.15 / 9.10	9.45 / 9.70
<b>EA</b>	แนวโน้มลงทดสอบ 66.00 แนวต้านสำคัญ 71.50	68.00 / 66.00	70.00 / 71.50

## Central Pattana (CPN TB; THB 69.00) – ชื้อ

- แนวรับ : 69.00 และ 68.00
- แนวต้าน : 71.50 และ 73.00
- ราคาหุ้นปรับตัวเพิ่มขึ้นเกิดสัญญาณฟื้นตัวทางเทคนิค พร้อมด้วยปริมาณการซื้อขายที่เพิ่มสูงขึ้น หลังจากปรับตัวลดลงไปทดสอบแนวรับของเส้นค่าเฉลี่ย 200 วัน ทำให้แนวโน้มหลักยังมีโอกาสปรับตัวเพิ่มขึ้นต่อเนื่อง
- MACD ปรับตัวลดลงต่ำกว่าเส้นค่าเฉลี่ยในแดนบวก เครื่องมือทางเทคนิคชี้วัดแนวโน้มลงปรับตัวเพิ่มขึ้นเหนือแนวโน้มขึ้น RSI ปรับตัวเพิ่มขึ้นทดสอบระดับ 50
- แนะนำซื้อ CPN โดยมีแนวรับที่ 69.00 และ 68.00 เพื่อคาดหวังการปรับตัวเพิ่มขึ้นไปทดสอบแนวต้านที่ 71.50 และ 73.00 เป็นจุดขายทำกำไร
- STOP LOSS ถ้าราคาหุ้นปิดต่ำกว่า 67.50



## Buriram Sugar (BRR TB; THB 7.40) – ชื้อ

- แนวรับ : 7.40 และ 7.30
- แนวต้าน : 7.80 และ 8.25
- ราคาหุ้นปรับตัวเพิ่มขึ้นเกิดสัญญาณฟื้นตัวทางเทคนิค พร้อมด้วยปริมาณการซื้อขายที่เพิ่มสูงขึ้น หลังจากปรับตัวเพิ่มขึ้นไปเคลื่อนไหวเหนือเส้นค่าเฉลี่ย 200 วัน ทำให้แนวโน้มในระยะสั้นยังมีโอกาสปรับตัวเพิ่มขึ้นต่อเนื่อง
- MACD ปรับตัวเพิ่มขึ้นเหนือเส้นค่าเฉลี่ยในแดนบวก เครื่องมือทางเทคนิคชี้วัดแนวโน้มขึ้นเคลื่อนไหวเหนือแนวโน้มลง RSI ปรับตัวเพิ่มขึ้นเหนือระดับ 60
- แนะนำซื้อ BRR โดยมีแนวรับที่ 7.40 และ 7.30 เพื่อคาดหวังการปรับตัวเพิ่มขึ้นไปทดสอบแนวต้านที่ 7.80 และ 8.25 เป็นจุดขายทำกำไร
- STOP LOSS ถ้าราคาหุ้นปิดต่ำกว่า 7.10



### Trading Pick Follow up:

		แนวรับ	แนวต้าน
INTUCH	แนวโน้มขึ้นทดสอบ 77.00 และ 78.00 แนวรับสำคัญ 73.00	74.00 / 73.00	77.00 / 78.00
GPSC	แนวโน้มขึ้นทดสอบ 65.00 และ 66.50 แนวรับสำคัญ 61.00	62.50 / 62.00	65.00 / 66.50
BBL	STOP LOSS ถ้าปรับตัวลดลงต่ำกว่า 155 ลงไป แนวรับถัดไป 150 และ 146	155 / 152	158 / 160
AS	แนวโน้มขึ้นทดสอบ 15.50 และ 15.80 แนวรับสำคัญ 14.40	14.40 / 14.00	15.50 / 15.80
ADVANC	แนวโน้มขึ้นทดสอบ 214 และ 220 แนวรับสำคัญ 205	208 / 207	214 / 220
PTTGC	แนวโน้มขึ้นทดสอบ 44.00 และ 45.00 แนวรับสำคัญ 40.00	41.00 / 40.00	44.00 / 45.00
SC	แนวโน้มขึ้นทดสอบ 4.40 และ 4.50 แนวรับสำคัญ 4.14	4.20 / 4.14	4.40 / 4.50
ASW	STOP LOSS ถ้าปรับตัวลดลงต่ำกว่า 8.45 ลงไป แนวรับถัดไป 8.00	8.45 / 8.00	8.80 / 9.00

## Thailand Derivative Market

### SET50 Index Futures

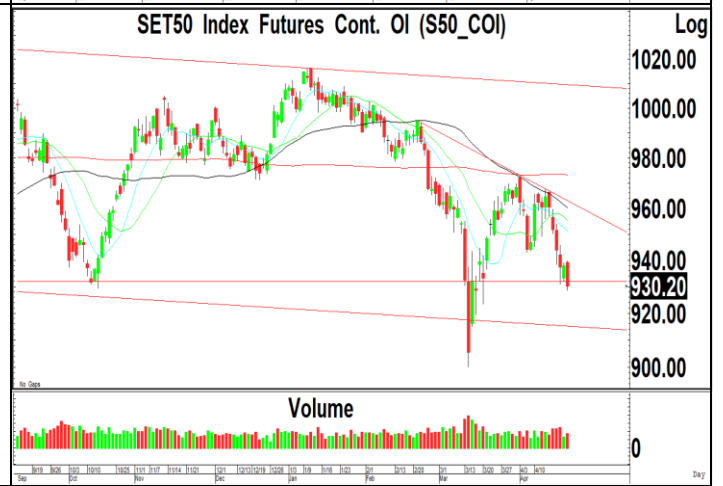
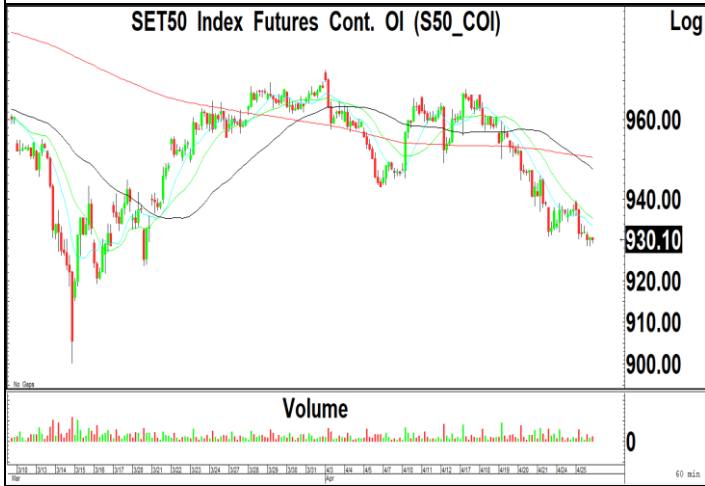
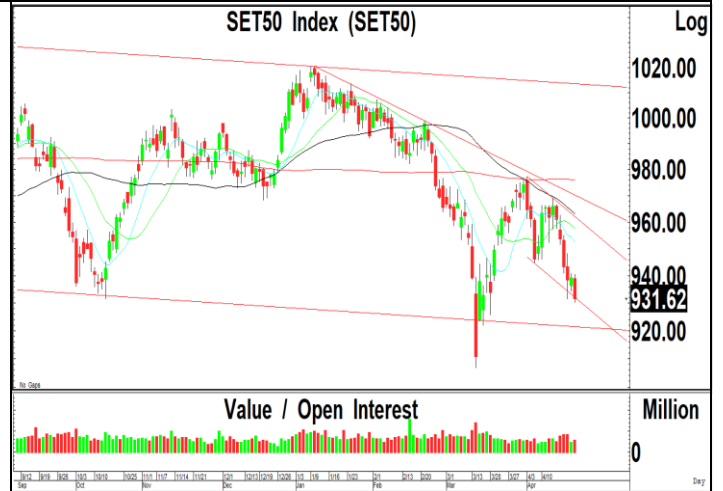
S50M23:930.20 ปรับตัวลดลงไปทดสอบแนวรับสำคัญที่ 930 อีกครั้ง หลังจากพยายามฟื้นตัวกลับขึ้นไปทดสอบแนวต้านที่ 940 ซึ่งเราคาดว่า การปรับตัวลดลงไปทดสอบแนวรับที่ 930 น่าจะมีโอกาสฟื้นตัวกลับขึ้นไป เนื่องจากเป็นแนวรับสำคัญของโครงสร้างในระยะยาว หากหลุดแนวรับสำคัญที่ 930 ลงไป จะมีแนวรับถัดไปที่ 915 แต่เราแนะนำให้ Open Long ที่แนวรับสำคัญ 930

แนวรับ : 930 และ 927

แนวต้าน : 940 และ 942

คำแนะนำ: เราแนะนำให้ Open Long ใน S50M23 ที่แนวรับ 930 เพื่อคาดหวังการปรับตัวเพิ่มขึ้นไปทดสอบแนวต้านที่ 942 และ 950

**STOP LOSS** สถานะ Long ถ้า S50M23 ปรับตัวลดลงต่ำกว่า 927



## Thailand Derivative Market

**Spot Gold:1998** ราคาทองคำปรับตัวเพิ่มขึ้นไปทดสอบแนวต้านที่ 2000 หลังจากปรับตัวลดลงไปทดสอบแนวรับที่ 1975-1980 แต่เรายังคงคาดว่าแนวโน้มของราคาทองคำยังมีความเสี่ยงในการปรับตัวลดลงไปทดสอบแนวรับที่ 1980 ถ้าหลุดจะมีแนวรับถัดไปที่ 1930 และ 1900 โดยมีแนวต้านสำคัญที่ 2010 ในขณะที่ค่าเงินบาทเกิดสัญญาณฟื้นตัวทางเทคนิคเหนือเส้นแนวโน้มมาลงที่ 34.20 โดยมีแนวต้านถัดไปที่ 34.50 และ 35.00

**แนวรับ** : 1985 และ 1970

**แนวต้าน** : 2020 และ 2035

**คำแนะนำ:** เราแนะนำให้ Open Short ใน GOM23 ที่แนวต้าน 2020 เพื่อคาดหวังการปรับตัวลดลงไปทดสอบแนวรับที่ 1985 และ 1970

**STOP LOSS** สถานะ Short ถ้า GOM23 ปรับตัวเพิ่มขึ้นเหนือ 2035

**GF10M23** แนวรับ 32400 และมีแนวต้าน 32800

10 Baht Gold Futures Cont. OI (GF10\_COI)



Gold Spot Price,RT (IQXGL)



US Dollar/Thai Baht,RT (IQXUSTB)



## Thailand Derivative Market

<p><b>DELTAM23</b></p> <p>ราคาหุ้นปรับตัวลดลงเข้าใกล้แนวรับที่ 880 หลังจากฟื้นตัวกลับขึ้นไปทดสอบแนวต้านที่ 910-920 แต่เรายังคงคาดว่า แนวโน้มของราคาหุ้นยังมีความเสี่ยงในการปรับตัวลดลงไปทดสอบแนวรับที่ 870 ถ้าหลุดจะมีโอกาสปรับตัวลดลงไปทดสอบแนวรับถัดไปที่ 840 โดยมีแนวต้านที่ 920</p> <p>แนวรับ : 870 และ 840 แนวต้าน : 900 และ 910</p> <p>คำแนะนำ: เราแนะนำให้ Open Short ใน DELTAM23 ที่แนวต้าน 900 เพื่อคาดหวังการปรับตัวลดลงไปทดสอบแนวรับที่ 870 และ 840</p> <p><b>STOP LOSS</b> สถานะ Short ถ้า DELTAM23 ปรับตัวเพิ่มขึ้นเหนือ 920</p>	<p><b>Delta Electronics (Thailand) PCL (DELTA)</b> Log</p>
<p><b>ADVANCM23</b></p> <p>ราคาหุ้นปรับตัวลดลงไปทดสอบแนวรับของกรอบแนวโน้มขาขึ้น หลังจากปรับตัวเพิ่มขึ้นทำจุดสูงสุดใหม่ในระยะสั้น ทำให้แนวโน้มหลักยังมีโอกาสปรับตัวเพิ่มขึ้นต่อเนื่องไปทดสอบแนวต้านถัดไปที่ 214 ถ้าทะลุผ่านขึ้นไปได้ จะมีโอกาสปรับตัวเพิ่มขึ้นไปทดสอบแนวต้านที่ 220-222 โดยมีแนวรับสำคัญที่ 205</p> <p>แนวรับ : 208 และ 207 แนวต้าน : 214 และ 220</p> <p>คำแนะนำ: เราแนะนำให้ Open Long ใน ADVANCM23 ที่แนวรับ 208 เพื่อคาดหวังการปรับตัวเพิ่มขึ้นไปทดสอบแนวต้านที่ 214 และ 220</p> <p><b>STOP LOSS</b> สถานะ Long ถ้า ADVANCM23 ปรับตัวลดลงต่ำกว่า 205</p>	<p><b>Advanced Info Service PCL (ADVANC)</b> Log</p>
<p><b>KTBM23</b></p> <p>ราคาหุ้นปรับตัวลดลงจากแรงขายทำกำไรในระยะสั้นลงไปทดสอบแนวรับที่ 18.00 หลังจากปรับตัวเพิ่มขึ้นเกิดสัญญาณซื้อทางเทคนิคไปทดสอบแนวต้านสำคัญที่ 18.30 ถ้าสามารถทะลุผ่านขึ้นไปได้ จะมีโอกาสปรับตัวเพิ่มขึ้นไปทดสอบแนวต้านถัดไปที่ 19.00-19.20 โดยมีแนวรับสำคัญที่ 17.70</p> <p>แนวรับ : 18.00 และ 17.70 แนวต้าน : 18.30 และ 19.00</p> <p>คำแนะนำ: เราแนะนำให้ Open Long ใน KTBM23 ที่แนวรับ 18.00 เพื่อคาดหวังการปรับตัวเพิ่มขึ้นไปทดสอบแนวต้านที่ 19.00</p> <p><b>STOP LOSS</b> สถานะ Long ถ้า KTBM23 ปรับตัวลดลงต่ำกว่า 17.70</p>	<p><b>Krungthai Bank PCL (KTB)</b> Log</p>



## ข่าวเด่นรอบวัน

<b>MINT</b>	MINT ไฮซีชันยุโรป ไตรมาส 2 จอห์นสัน MINT ถึงเวลาเข้าไฮซีชันยุโรป ชีส์ติดเมษายนและไตรมาสต่อไปดี หลังฟื้นโลว์ซีชันไตรมาส 1 มองอัตราเข้าพักยุโรปขยับขึ้นแตะ 70-75% จากไตรมาสแรกที่ 60% ร้านอาหารยอดขายสงกรานต์ทำสถิติสูงกว่าก่อนเกิดโควิดแล้ว มั่นใจผลงานจากนี้เติบโตแข็งแกร่งถึงสิ้นปี –ทันหุ้น
<b>MGC</b>	MGC รถ-เรือหุ้รครบ กำไรปี 65 ตีต 120% MGC ไช้ผลงานปี 2565 กำไรโต 120% ทะลุ 603 ล้านบาท มีรายได้จากการขายและบริการกว่า 2.2 หมื่นล้านบาท หลังยอดขายรถยนต์เพิ่มขึ้น ด้านโบรกประเมินพื้นฐาน 12.30-13.40 บาท จากราคาไอพีโอที่ 7.95 บาท คาดกำไรหลักปี 2566-2568 โตเฉลี่ย 21% ต่อปี มองผู้ให้บริการผลิตภัณฑ์และผู้ให้บริการด้านโลส์สไตล์โมบิลิตี้ แบบครบวงจรที่ไม่เหมือนใคร –ทันหุ้น
<b>HFT</b>	HFT ยิลด์ปันผลค่า 7% ฮอนด้าส่งออเดอร์ดูโร HFT แยมประชุมผู้ถือหุ้นวันนี้ อาจเพิ่มปันผลจาก 0.38 บาท หากมีมติขอเพิ่ม ชี้เคยเกิดเหตุการณ์เพิ่มกลางที่ประชุมมาแล้ว สองยิลด์ปัจจุบันสูง 7.3% เห็นช่องผลิตยางมอเตอร์ไซค์ อัตราผลิตขึ้นแตะ 80% แล้ว ปิดกลยุทธ์ต้นกำลังขึ้น 100% ปีนี้ ระบุสิงหาคมนี้ ฮอนด้าส่งออเดอร์ยางมอเตอร์ไซค์ให้แบรนด์ดูโรของบริษัท –ทันหุ้น
<b>SJWD</b>	SJWD มุ่งลูกค้าอาเซียน ตั้งเป้าต่างแดนชน 50% SJWD ลั่นควมรวมเสริมศักยภาพธุรกิจ ลุยขยายฐานลูกค้าทั้ง B2B, B2C ครอบคลุมภูมิภาคอาเซียน ตั้งเป้า 5 ปี รายได้โต 12% หวังเพิ่มสัดส่วนรายได้จากต่างประเทศแตะ 50% ของรายได้รวม –ทันหุ้น
<b>SCGP</b>	SCGP ทุนหนาซื้อปแลก ดิมานด์เงินหนุนพลิกแรง SCGP มั่นใจโตต่อไตรมาส 2 ชูดีมานด์เงินจะเพิ่ม-ท่องเที่ยวสดไล ควักบ 1.8 หมื่นล้านบาท ลุยซื้อกิจการต่อเนื่อง-เสริมแกร่งระยะยาว ล่าสุดอุปกิจการบรรจุภัณฑ์กล่องกระดาษแข็งแบบพับได้ในเวียดนาม ร่วม SFLEX หวังต่อยอดธุรกิจเพิ่ม คาดเสร็จสิ้นช่วงไตรมาส 3 นี้ –ทันหุ้น
<b>UAC</b>	UAC ชูดีน้ำมันทำเงิน ปีนี้รายได้จ่อ 350 ล้าน UAC จ่อบุกรายได้ชูดน้ำมันราว 350 ล้านบาท บนคาดการณ์ราคาน้ำมัน 80 ดอลลาร์ต่อบาร์เรล จากเป้าหมายกำลังผลิต 300 บาร์เรลต่อวัน เผยโรงไฟฟ้าชุมชน ภูผาม่าน กำลังผลิต 3 เมกะวัตต์ คาดจ่ายไฟได้ไตรมาส 3/2566 ย้ำรายได้ปี 2566แตะ 1,750 ล้านบาท แถมรับรู้เงินปันผลธุรกิจไบโอดีเซล –ทันหุ้น
<b>IP</b>	IP ยาด่านโควิดขายดี เปิดกรูรับทรัพย์เต็มที IP โดรับจำนวนผู้ติดเชื้อโควิด-19 พุ่งสูงขึ้นอีกระลอก หนุนร้านขายยา-อาหารเสริมบูม เล็งเปิดสาขาใหม่เพิ่มอีก 5 แห่ง ฟากผู้บริหารส่งซิกทิศทางธุรกิจครึ่งปีแรกสดใส จ่อรับทรัพย์ลงทุนธุรกิจใหม่เต็มที่ หนุนรายได้ปีนี้โตเท่าตัวจากปีก่อนที่ 1.53 พันล้านบาท –ทันหุ้น

## ข่าวเด่นรอบวัน

<b>AMA</b>	AMA จับตาโค้งแรงบพีด ลุยชนสินค้าคุมอุณหภูมิจึง AMA ส่งสัญญาณผลงานไตรมาส 1/2566 ดีที่สุดรอบ 39 ปี ช้อตราใช้เรือขนส่งสูงถึง 98% แกรมราคาน้ำมันปรับตัวลง ด้านผู้บริหาร "พิศาล รัชกิจประการ" แยมแผนรับเรือใหม่ 1.5 หมื่นเดดเวตตัน เดินหน้าบริการขนส่งควบคุมอุณหภูมิจึงเพิ่มรถ 3 คันลุยขยายเส้นทางต่างจังหวัด –ทันหุ้น
<b>LEO</b>	LEO ดึงพันธมิตรจีน ส่งออกผลไม้-เกษตร LEO ผนึกกำลังพันธมิตรประเทศจีน ร่วมลงทุนถือหุ้น LSSC สัดส่วน 40% ลุยจัดหาสินค้าผลไม้และผลิตภัณฑ์ทางการเกษตรของไทย ส่งออกไปยังประเทศจีน ฟากผู้บริหารมั่นใจต่อยอดธุรกิจสร้างรายได้เพิ่ม ตั้งเป้าหมายยอดขาย LSSC ในปี 2566 แต่ละระดับ 300-400 ล้านบาท พร้อมจัดตั้งบริษัทย่อยในสิงคโปร์ –ทันหุ้น
<b>CWT</b>	CWT จ่อรับทรัพย์ธุรกิจหลักโตแกร่งลุยคว้า PPA 50 เมก CWT บิ๊กบอส "วีระพล ไชยธีรรัตน์" ย้ำเป้ารายได้ปีนี้โต 10% รับทรัพย์ 3 ธุรกิจโตแกร่ง พร้อมปักหมุดปีนี้ตุน PPA มากกว่า 50 เมกะวัตต์ เตรียม Spin Off ธุรกิจพลังงานเข้าตลาดหลักทรัพย์ ล่าสุดผู้ถือหุ้นไฟเขียวจ่ายปันผล 0.0535 บาทต่อหุ้น กำหนดจ่าย 23 พฤษภาคมนี้ –ทันหุ้น
<b>SINO</b>	SINO ก.ล.ต.นับหนึ่งไฟลิ่ง เล็งขายไอพีโอมีถุนายนนี้ SINO ก.ล.ต.นับหนึ่งแบบไฟลิ่ง เตรียมเสนอขายหุ้น IPO จำนวน 292 ล้านหุ้น ช่วงกลางเดือนมิถุนายนนี้ และเข้าเทรดปลายเดือนมิถุนายน ระดมทุนขยายศักยภาพให้บริการโลจิสติกส์ พร้อมมองค่าระวางเรือปี 2566 มีแนวโน้มปรับตัวเพิ่มขึ้นและผ่านจุดต่ำสุด –ทันหุ้น
<b>MC</b>	MC ยอดขายสาขาเต็มพื้นที่ กำเงิน 2 พันล้านลุยลงทุน MC ส่งซิกผลงานไตรมาส 3/2566 (ม.ค.-มี.ค.66) แรงต่อเนื่อง จากไตรมาส 2/2566 เชื่อภาพรวมเศรษฐกิจ หนุนผลงานทั้งปีกลับไปเติบโตในระดับก่อนเกิดโควิด-19 บัดฝุ่นแผนขยายธุรกิจออกสู่ตลาดต่างประเทศอีกครั้ง มองพื้นที่กลุ่มประเทศเพื่อนบ้าน –ทันหุ้น
<b>CI</b>	'CI' จ่อรับอานิสงส์นักท่องเที่ยวหนุนโรงแรม-อสังหาพื้นที่ CI ธุรกิจโรงแรมคึกคัก มองไตรมาส 2/2566 จำนวนนักท่องเที่ยวเพิ่มขึ้นต่อเนื่อง และคาดว่านักท่องเที่ยวจีนจะเข้ามามากขึ้นหลังจากนี้ราว 3-6 เดือน เตรียมเปิดโครงการใหม่ 3 แห่ง กรุงเทพฯ-หัวหิน-ภูเก็ต มูลค่า 3,000-4,000 ล้านบาท –ทันหุ้น
<b>PTG</b>	PTG เคาะจัดปันผล 0.20 บ. ล็อกเป้าอีพีทดาโต 8-12% ผู้ถือหุ้น PTG ไฟเขียวจ่ายเงินปันผลปี 2565 ในอัตราหุ้นละ 0.20 บาทต่อหุ้น ตอกย้ำผลการดำเนินงานแกร่งต่อเนื่อง กำหนดจ่ายปันผลวันที่ 19 พ.ค. นี้ พร้อมตั้งเป้าปีนี้ EBITDA เติบโต 8-12% –ทันหุ้น



## NVDR Trading

ประจำวัน 25 เมษายน 2566

NVDR TOP Value		NVDR TOP Value	
Top 25 NVDR Net Buy		Top 25 NVDR Net Sell	
1. AOT	207,947,131	1. PTTEP	-210,203,048
2. BBL	176,259,603	2. TISCO	-187,436,640
3. CBG	146,718,135	3. KBANK	-139,779,351
4. BCH	138,915,085	4. DELTA	-134,754,368
5. HMPRO	122,832,498	5. LH	-101,274,590
6. HANA	84,495,753	6. PTTGC	-96,776,759
7. BH	81,085,413	7. KKP	-90,623,964
8. PLANB	66,315,913	8. CPF	-89,316,315
9. TTB	53,865,319	9. CPALL	-77,155,806
10. TCAP	47,951,700	10. AWC	-71,151,084
11. COM7	43,946,925	11. SCGP	-68,503,426
12. BTS	42,046,980	12. SPRC	-68,085,939
13. SINGER	38,425,908	13. OR	-61,728,692
14. MEGA	37,332,292	14. GULF	-56,242,652
15. WHA	36,422,522	15. IVL	-55,036,750
16. BCPG	29,842,210	16. SKY	-47,447,860
17. BJC	28,484,675	17. TRUE	-46,261,616
18. TIDLOR	27,808,291	18. PTT	-45,097,768
19. RCL	25,884,960	19. CPN	-44,362,600
20. TU	24,490,918	20. BCP	-40,594,321
21. TOP	24,488,475	21. KTB	-35,161,223
22. TMI	22,052,488	22. GUNKUL	-32,607,016
23. MBK	21,460,872	23. ADVANC	-32,380,953
24. AP	20,626,941	24. CHG	-29,747,559
25. TOA	20,542,325	25. SCC	-28,499,120

NVDR TOP Volume		NVDR TOP Volume	
Top 25 NVDR Net Buy		Top 25 NVDR Net Sell	
1. TTB	37,484,720	1. AWC	-13,470,898
2. NEWS	23,931,599	2. LH	-10,445,949
3. GTV	19,585,800	3. BWG	-9,943,900
4. TMI	9,395,400	4. AAV	-8,510,000
5. HMPRO	9,083,605	5. CHG	-8,401,951
6. PLANB	8,340,720	6. GUNKUL	-8,230,400
7. WHA	8,251,800	7. SPRC	-6,750,733
8. PSG	7,521,000	8. TRUE	-5,967,614
9. BCH	6,439,727	9. RABBIT	-5,500,700
10. BTS	5,513,400	10. ITD	-5,071,100
11. SIRI	5,337,174	11. CPF	-4,363,124
12. CHO	4,100,400	12. CGD	-4,198,810
13. S	3,351,000	13. TRC	-4,015,100
14. BCPG	2,981,900	14. VGI	-3,348,700
15. AOT	2,865,478	15. AQUA	-3,314,000
16. ADB	2,840,000	16. OR	-2,878,358
17. SINGER	2,682,870	17. MORE	-2,730,259
18. TWZ	2,575,099	18. WAVE	-2,608,100
19. SUPER	2,178,400	19. JAS	-2,443,000
20. IRPC	2,123,192	20. PTTGC	-2,359,199
21. HANA	2,076,028	21. B	-2,168,459
22. CBG	1,982,721	22. TISCO	-2,081,501
23. TRITN	1,903,096	23. SKY	-2,048,000
24. YONG	1,887,800	24. BANPU	-2,019,900
25. TU	1,767,302	25. KTB	-1,968,244

ยอดสะสม 5 วันย้อนหลัง 19 เมษายน - 25 เมษายน 2566

NVDR TOP Value		NVDR TOP Value	
Top 25 NVDR Net Buy		Top 25 NVDR Net Sell	
1. KTB	1,754,848,317	1. KBANK	-1,951,384,005
2. SCB	1,296,772,452	2. TISCO	-1,194,209,666
3. BBL	656,845,337	3. DELTA	-904,389,654
4. WHA	417,377,947	4. PTTEP	-590,300,576
5. BCH	415,162,729	5. EA	-465,493,425
6. TOP	360,774,034	6. PTT	-434,387,304
7. ADVANC	339,512,137	7. CPALL	-384,229,767
8. MINT	333,050,668	8. SCC	-372,981,889
9. TTB	281,298,525	9. PTTGC	-335,114,645
10. BH	205,094,948	10. TRUE	-320,650,321
11. HANA	186,324,845	11. IVL	-308,568,936
12. BTS	157,288,819	12. KKP	-255,845,495
13. AP	135,149,658	13. GPSC	-210,593,469
14. JMT	115,773,196	14. SPALI	-210,483,347
15. SAWAD	105,302,031	15. JMART	-195,928,938
16. BCPG	104,558,625	16. OR	-184,546,489
17. GUNKUL	104,017,301	17. AWC	-183,535,986
18. AMATA	95,798,625	18. MASTER	-169,104,073
19. CBG	88,165,993	19. KTC	-157,358,416
20. HMPRO	75,682,211	20. BGRIM	-155,469,099
21. GULF	75,050,692	21. CPF	-152,543,115
22. BJC	70,939,513	22. MAKRO	-122,199,581
23. TCAP	67,542,379	23. BCP	-115,149,389
24. PLANB	65,706,073	24. SPRC	-111,776,361
25. MTC	64,124,936	25. SKY	-108,690,620

NVDR TOP Volume		NVDR TOP Volume	
Top 25 NVDR Net Buy		Top 25 NVDR Net Sell	
1. TTB	193,171,228	1. TRUE	-40,317,389
2. GTV	135,219,500	2. AWC	-34,312,143
3. KTB	98,766,463	3. IRPC	-32,022,590
4. WHA	94,975,965	4. CHG	-17,963,440
5. SIRI	32,663,167	5. KBANK	-15,340,056
6. NEWS	28,624,998	6. PTT	-13,991,820
7. GUNKUL	25,540,325	7. TISCO	-12,684,184
8. BTS	20,568,501	8. ESSO	-12,474,199
9. BCH	19,321,296	9. RABBIT	-12,308,100
10. SCB	12,799,479	10. STOWER	-11,086,800
11. TMI	11,217,516	11. SPRC	-11,024,566
12. AP	10,932,661	12. LH	-10,959,963
13. MINT	10,741,043	13. BWG	-10,947,000
14. BCPG	10,278,591	14. BANPU	-10,172,546
15. PSG	9,261,900	15. JAS	-9,730,734
16. PLANB	8,291,720	16. SPALI	-9,551,027
17. SUPER	8,070,922	17. TRC	-9,285,300
18. TOP	7,371,067	18. IVL	-9,278,993
19. HMPRO	5,978,611	19. JMART	-9,238,751
20. HANA	4,878,978	20. OR	-8,467,309
21. BBL	4,137,504	21. STGT	-8,396,780
22. AMATA	4,112,881	22. AAV	-8,287,800
23. CHO	4,044,700	23. PTTGC	-8,132,197
24. SICT	4,016,400	24. ERW	-7,515,829
25. ORI	3,785,615	25. CPF	-7,409,564

## ข้อมูลแบบรายงานการเปลี่ยนแปลงการถือหลักทรัพย์ของผู้บริหาร (แบบ 59) Change by Management

<i>Date of report</i>	25 April, 2023					Source : ก.ล.ต. (SEC)	
ชื่อบริษัท	ชื่อผู้บริหาร	วิธีการได้มา/จำหน่าย	ประเภทหลักทรัพย์	วันที่ได้มา/จำหน่าย	จำนวน	ราคา	
JMART	นาง ณิชชา นิธิศโสภณ	ซื้อ	หุ้นสามัญ	25/04/2566	10,000	18.00	
RS	นาย สุรัชย์ เขษรโชติศักดิ์	ซื้อ	หุ้นสามัญ	24/04/2566	250,000	14.80	

## ข้อมูลการขายชอร์ต

25-Apr-2566

หลักทรัพย์	ปริมาณหุ้นที่ขายชอร์ต (หุ้น)	มูลค่าการขายชอร์ต (บาท)	%ปริมาณการขายชอร์ต	%มูลค่าการขายชอร์ต
1 BEC-R	715300	5,665,580.00	34.74	34.85
2 TTA-R	1264300	9,398,345.00	29.69	29.75
3 SGP	67000	584,100.00	27.11	27.11
4 CHG-R	6127800	21,712,452.00	26.36	26.37
5 GFPT	1440000	15,847,730.00	23.28	23.46
6 BAM	3535000	46,725,250.00	23.2	23.39
7 BEM-R	2025700	18,108,560.00	22.66	22.69
8 BPP	360100	5,028,090.00	22.09	22.18
9 XPG	6250200	6,646,527.00	21.97	21.91
10 GUNKUL-R	9623200	38,204,278.00	20.4	20.49
11 SPALI	1048000	22,419,420.00	20.35	20.42
12 VIBHA	214900	567,830.00	20.31	20.35
13 SYNEX	119400	1,557,470.00	19.6	19.65
14 KTC	514400	27,020,975.00	19.16	19.16
15 BEM	1672500	14,972,585.00	18.71	18.76
16 SPRC-R	3804500	38,402,260.00	18.64	18.66
17 BANPU	17935700	166,009,555.00	18.46	18.51
18 LH	5887100	57,112,765.00	18.35	18.35
19 BAY	64900	1,908,850.00	18.02	18.21
20 BTS	5275800	40,433,305.00	17.25	17.41
21 PSL-R	1248600	16,385,150.00	16.95	16.93
22 GULF	1497800	76,041,550.00	16.69	16.74
23 KBANK-R	2777100	350,141,700.00	16.72	16.7
24 XO	20500	240,400.00	16.65	16.64
25 RATCH-R	306900	11,678,350.00	16.32	16.38
26 AWC	7090100	37,588,260.00	16.23	16.29
27 CRC	886500	39,320,900.00	16	16.07
28 TVO-R	57100	1,470,325.00	16.03	16
29 CK-R	531800	11,216,040.00	16	15.98
30 IRPC	13669100	32,360,756.00	15.52	15.63
31 AKR	379300	375,507.00	15.53	15.63
32 TIPH	388500	15,075,875.00	15.05	15.28
33 DCC-R	887500	2,003,154.00	15.24	15.27
34 AIT	343300	1,819,485.00	15	15.11
35 DCC	877200	1,981,866.00	15.07	15.11
36 GLOBAL	1331600	22,413,340.00	14.96	14.98
37 BTS-R	4537600	34,579,810.00	14.84	14.89
38 BAFS	132800	3,979,075.00	14.6	14.87
39 DUSIT	45400	495,710.00	14.94	14.76
40 TISCO	1710300	154,009,975.00	14.48	14.5
41 RATCH	270700	10,329,100.00	14.39	14.49
42 JAS-R	6486500	12,154,034.00	14.14	14.27
43 KTB	4867400	87,306,490.00	14.13	14.15
44 THANI	793600	2,945,962.00	14.03	14.05
45 ITD	1491900	2,256,668.00	13.67	13.86

หลักทรัพย์	ปริมาณหุ้นที่ขายชอร์ต (หุ้น)	มูลค่าการขายชอร์ต (บาท)	%ปริมาณการขายชอร์ต	%มูลค่าการขายชอร์ต
46 KTC-R	369600	19,451,625.00	13.77	13.79
47 TTB	72758100	104,963,970.00	13.47	13.54
48 BLA	458000	12,919,675.00	13.39	13.47
49 TFG-R	506100	2,520,632.00	13.42	13.39
50 ASP	361600	1,001,636.00	13.3	13.34
51 LANNA	73500	1,071,590.00	13.28	13.3
52 PTTGC	1026100	42,365,675.00	13.24	13.29
53 GFPT-R	823700	8,968,350.00	13.32	13.27
54 IVL-R	1228800	40,247,300.00	13.23	13.26
55 COM7	2837000	75,567,950.00	13.18	13.19
56 SCCC-R	15600	2,039,900.00	13.16	13.16
57 GPSC-R	448500	28,121,125.00	13.15	13.15
58 RCL	638300	16,884,025.00	12.75	12.89
59 BLA-R	437900	12,222,725.00	12.8	12.75
60 NOBLE	126800	594,088.00	12.74	12.73
61 CKP-R	818800	3,182,540.00	12.7	12.7
62 ADVANC	769500	159,720,000.00	12.67	12.65
63 TOP	978100	47,637,425.00	12.57	12.54
64 MTC-R	1534300	53,450,325.00	12.52	12.52
65 MEGA-R	372200	15,601,725.00	12.39	12.38
66 BTG-R	150700	3,811,725.00	12.31	12.33
67 PTTGC-R	953600	39,147,950.00	12.31	12.28
68 SJWD	167300	3,061,490.00	12.18	12.24
69 CHAYO	224100	1,664,985.00	12.18	12.13
70 BDMS	2372300	69,982,850.00	12.03	12.04
71 SAWAD-R	789400	43,125,650.00	11.98	11.97
72 VIBHA-R	126700	333,956.00	11.98	11.97
73 EGATIF	49400	323,570.00	11.91	11.91
74 BGRIM	763700	28,724,000.00	11.79	11.79
75 SPRC	2356000	23,871,840.00	11.55	11.6
76 PSL	846100	11,095,960.00	11.49	11.46
77 SCC-R	222400	66,991,700.00	11.46	11.44
78 FORTH-R	108200	3,157,150.00	11.41	11.39
79 MINT-R	1306400	40,405,250.00	11.36	11.39
80 KKP-R	1358600	85,947,800.00	11.35	11.38
81 CBG-R	831100	61,535,025.00	11.31	11.3
82 DOHOME-R	676900	9,173,750.00	11.15	11.21
83 TU	2619300	36,131,990.00	11.13	11.14
84 III	847500	10,804,710.00	10.96	11.09
85 TPIPL	944100	1,444,080.00	10.92	10.98
86 TLI	747100	9,407,050.00	10.86	10.92
87 CPF	1969900	40,460,820.00	10.73	10.78
88 WHA	4199900	18,475,618.00	10.78	10.75
89 CPN-R	430000	29,529,150.00	10.76	10.75
90 RS	120300	1,760,560.00	10.7	10.74

หมายเหตุ :- %ปริมาณและมูลค่าการขายชอร์ต เปรียบเทียบกับปริมาณและมูลค่าการซื้อขายแบบ AOM

- " -R " ข้อมูลธุรกรรมขายชอร์ตในเอ็นวีซีอาร์

Source:SETSMART

## SET50 Index Futures - Trading Volume

25 April 2023

Volume, OI: Contracts

	Foreign Investor		Local Institutions		Local Investor		Total	
	Volume	%	Volume	%	Volume	%	Volume	OI
<b>Long</b>	68,095	35.21%	31,911	16.50%	93,384	48.29%		
<b>Short</b>	78,998	40.85%	27,494	14.22%	86,898	44.93%		
<b>Net</b>	-10,903	-	4,417	-	6,486	-	193,390	491,174

27 March 2023 - 25 April 2023 (1 Month)

Volume, OI: Contracts

	Foreign Investor		Local Institutions		Local Investor		Total	
	Volume	%	Volume	%	Volume	%	Volume	OI
<b>Long</b>	2,021,224	46.08%	693,438	15.81%	1,671,855	38.11%		
<b>Short</b>	2,013,018	45.89%	703,443	16.04%	1,670,056	38.07%		
<b>Net</b>	8,206	-	-10,005	-	1,799	-	4,386,517	491,174

3 January 2023 - 25 April 2023 (YTD)

	Foreign Investor		Local Institutions		Local Investor		Total	
	Volume	%	Volume	%	Volume	%	Volume	OI
<b>Long</b>	6,969,123	38.88%	2,960,060	16.51%	7,994,731	44.60%		
<b>Short</b>	7,132,056	39.79%	2,921,682	16.30%	7,870,176	43.91%		
<b>Net</b>	-162,933	-	38,378	-	124,555	-	17,923,914	491,174

Source: SETSMART

## Rights & Benefits

April

Monday		Tuesday		Wednesday		Thursday		Friday	
03-Apr		04-Apr		05-Apr		06-Apr		07-Apr	
NDX01-XD@0.0027 VL-W1-XE 1:1@0.5	THCOM-XD@0.5	DCC-XD@0.011	SCGP-XD@0.35	GLORY-XD@0.06				CHEWA-XD@0.0183 SCC-XD@2	GPI-XD@0.04 SMPC-XD@0.4
10-Apr		11-Apr		12-Apr		13-Apr		14-Apr	
AIE-W2-XE 1:0.25@1 BANPU-XD@0.75 MINT-W8-XE 1:1@28 TVDH-XW 3:1	ATP30-XD@0.03 BPP-XD@0.3 QTC-XD@0.2	J-XD@0.03 JMT-XD@0.59 LHSC-XD@0.125	JMART-XD@0.66 KWC-XD@10 QHPF-XD@0.12	TTB-XD@0.053					
17-Apr		18-Apr		19-Apr		20-Apr		21-Apr	
GC-XD@0.15 S11-XD@0.1 TMT-XD@0.15	KBANK-XD@3.5 SCB-XD@5.19 LUKEM-XD@0.015	KGI-XD@0.355 KTB-P-XD@0.8365 PIMO-W2-XE 1:1@1.75 RS-XD(SD)10:1 TCAP-P-XD@1.9 TOG-XD@0.43	KTB-XD@0.682 KTC-XD@1.15 RS-XD@0.01111 TCAP-XD@1.9 TIPCO-XD@0.7	FTE-XD@0.06 III-W1-XE 1:1.01007@5.94021 STA-XD@0.28 STGT-XD@0.25 TIDLOR-XD@0.292 TPLAS-XD@0.1	HMPRO-XD@0.21 PJW-XD@0.05 STA-XD@0.72 TCC-W4-XE 1:1.10801@0.903 TIDLOR-XD(SD)8:1 YUASA-XD@0.346	AIT-XD@0.17 MAJOR-XD@0.25 THANA-XD@0.07	JR-XD@0.09 NER-XD@0.31	BBL-XD@3 TISCO-XD@7.75	PSL-XD@0.25 TISCO-P-XD@7.75
24-Apr		25-Apr		26-Apr		27-Apr		28-Apr	
CH-XD@0.06 NUSA-W4-XE 1:1.135@0.881	CIMBT-XD@0.0115	AEONTS-XD@2.95 FPI-XD@0.08 SMART-XD@0.0365 UBA-XD@0.0459	BGC-XD@0.12 III-XD@0.4 SNP-W2-XE 1:1@1 WFX-XD@0.21	EASTW-XD@0.09 KCC-XD@0.0212 SKR-XD@0.08	GUNKUL-XD@0.06 NEX-W2-XE 1:1.56@1	AAI-XD@0.2 HTECH-XD@0.04 KKP-XW 12:1 KKP-XD@1.5 MINT-XD@0.25 NSL-XD@0.3 PDJ-XD(SD)10:1 POLY-XD@0.08 RBF-XD@0.1 SAMCO-XD@0.1 SGC-XD@0.11 SUN-XD@0.1 TM-XD@0.05 WHAUP-XD@0.1	AUCT-XD@0.305 JDF-XD@0.02 KKP-XW 12:1 MAKRO-XD@0.33 MTC-XD@0.95 PDJ-XD@0.01111 PDJ-XD@0.1 QH-XD@0.1 SAK-XD@0.137 SFLEX-XD@0.03 SRICHA-XD@0.2 TKC-XD@0.4 TPCH-XD@0.183	ALUCON-XD@10 AYUD-XD@0.26 CHG-XD@0.075 CIG-XW 6:1 DTCENT-XD(SD)25:1 IHL-XD@0.1 MENA-XD@0.03 NEW-XD@4 NRF-W1-XE 1:1@10 PREB-XD@0.5 RSP-XD@0.21 SKY-XR 20:1@13 TMC-XW 3:1 TWPC-XD@0.2158	ASW-XD@0.5226 CEYE-XD@0.15 CIG-XR 2:1@0.5 DTCENT-XD@0.00222 DTCI-XD@0.35 K-XW 6:1 MFC-XD@1.5 NRF-XD@0.03 PCSGH-XD@0.2 PROS-XW 2:1 SCG-XD@0.05 SO-XD@0.2 TPBI-XD@0.2

Remark \*ND - No Dividend, XD - Cash Dividend, XD(ST) - Stock Dividend, XR - Rights for Common, XW - Rights for Warrant, XT - Rights for Transferable Subscription Right, XN - Capital Return, XB - Pre-emptive = Pre-emptive Rights

SOURCES: Stock Exchange of Thailand (SET)



## Rights & Benefits

May

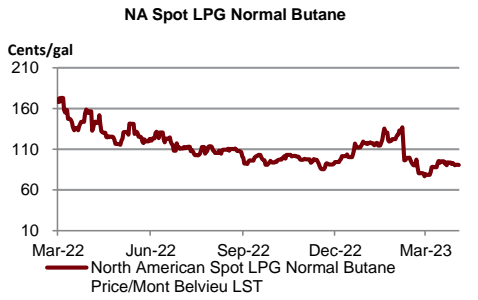
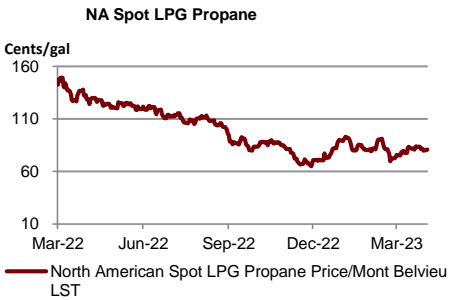
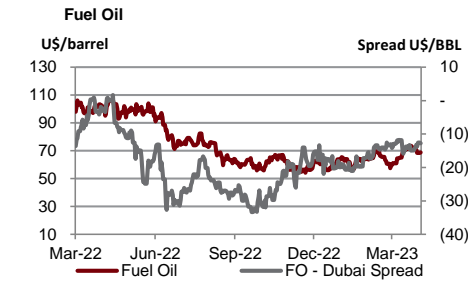
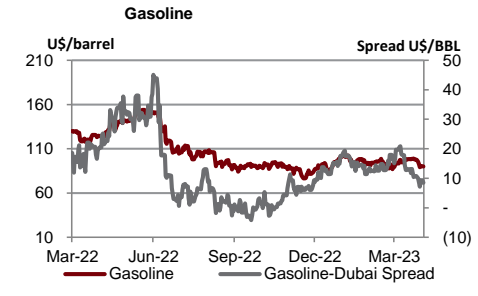
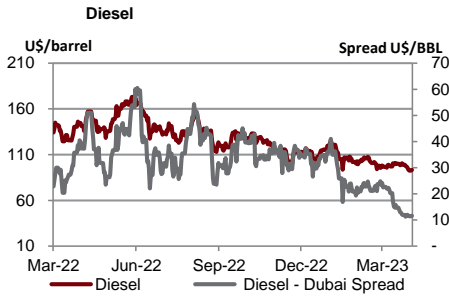
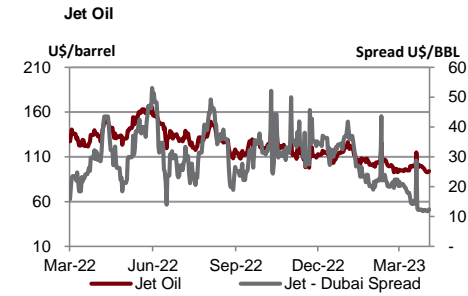
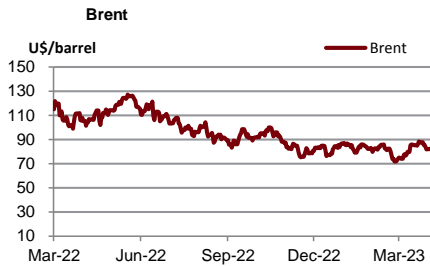
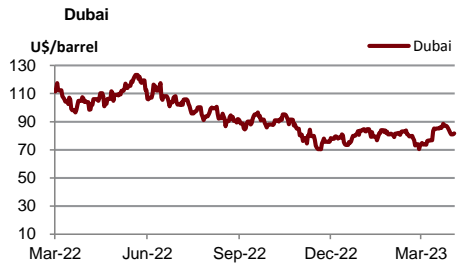
May								
Monday	Tuesday	Wednesday	Thursday	Friday				
01-May	02-May	03-May	04-May	05-May				
	AHC-XD@1.18 AMARC-XD@0.02 BAM-XD@0.55 CHOTI-XD@8.5 CPANEL-XD@0.17 DMT-XD@0.38 HTC-XD@0.97 INET-XW 5:1 LHFG-XD@0.01 LPH-XD@0.1 MGT-XD@0.08 MOSHI-XD@0.1 NETBAY-XD@0.8162 PORT-W2-XE 1:1@3 PRAKIT-XD@1 SC-XD@0.17 SNIP-XD@0.23 SVI-XD@0.26	AMARC-XD@0.08 B-XR 1:6@0.06 BIS-XD@0.0625 CPALL-XD@0.75 DMT-XD@0.12 ESSO-XD@0.3 INET-XD@0.1061 L&E-XD@0.061 LPF-XD@0.2168 MFEC-XD@0.4 MODERN-XD@0.06 MOSHI-XD(SD)10:1 PIMO-XD@0.042 PR9-XD@0.29 SAWAD-XD@1.8 SCAP-XD@0.8 SORKON-XD@0.1 THIP-XD@1.75	ACG-XD@0.0133 AMATA-XD@0.4 APCO-XD@0.155 BE8-XD@0.005 BJC-XD@0.65 BRI-XD@0.721 CKP-XD@0.085 CPR-XD@0.089 D-XD@0.00741 EKH-XD@0.32 IVL-XD@0.4 KISS-XD@0.08 KWM-XD@0.058 OCC-XD@0.05 PAF-XD@0.0102 PRM-XD@0.25 RICHY-XD(SD)32:1 S&J-XD@1.7 SABUY-XD(SD)4.3442:1 SALEE-XD@0.07 SCN-XD@0.055 SICT-XD(SD)5:1 SM-XD@0.04 SPI-XD@0.6 SSP-XD(SD)10:1 SST-XD@0.03 SWC-XD@0.25 TNL-XD@0.2 TSR-XD@0.0111 WACOAL-XD@0.7	AKP-XD@0.025 AMATAV-XD@0.07 APP-XD@0.14 BE8-XD(SD)10:1 BLA-XD@0.28 CIVIL-XD@0.02 COLOR-XD@0.08 D-XD(SD)7.5:1 EKH-XD(SD)40:1 ICC-XD@1 KGEN-XR 5:1@1 KTMS-XD@0.0327 NYT-XD@0.22 OSP-XD@0.45 PPS-XD@0.01 RICHY-XD@0.00385 ROJINA-XD@0.3 SABINA-XD@0.59 SABUY-XD@0.02558 SAUCE-XD@1.65 SICT-XD@0.0112 SINGER-XD@0.26 SMD-XD@0.5 SSF-XD@0.4814 SSP-XD@0.06111 STP-XD@0.25 TFG-XD@0.3 TPCS-XD@1 TSR-XD(SD)10:1 YGG-XD@0.067				
08-May	09-May	10-May	11-May	12-May				
ASIAN-XD@0.4 AURA-XD@0.08 CHAYO-XD(SD)50:1 CRC-XD@0.48 DEMCO-XW 5:1 DV8-XW 2:1 ENGY-XD@0.17 FLOYD-XD@0.00617 GTB-XD@0.02 HUMAN-XD@0.12 IP-XD@0.18 KAMART-XD@0.08 LH-XD@0.35 MICRO-XD@0.036 MITSIB-XD(SD)20:1 ONEE-XD@0.16 PCC-XD@0.14 SCM-XD@0.11 SELIC-XD@0.02217 SPALI-XD@0.75 TACC-XD@0.19 THREL-XD(SD)60:1 TPS-XD@0.1 VIBHA-XD@0.055	AU-XD@0.15 CHAYO-XD@0.00111 CPF-XD@0.35 CSS-XD@0.05 DV8-XR 1:1@0.6 EFORL-W5-XE 1:1@1 FLOYD-XD(SD)9:1 FNS-XD@0.2 HFT-XD@0.38 ICHI-XD@0.6 IP-XW 4:1 KLINIQ-XD@0.5 MATI-XD@0.25 MITSIB-XD@0.0025 MK-XD@0.11 ORI-XD@0.57 PPM-XD@0.025 SELIC-XD(SD)30:1 SITHAI-XD@0.04 SSSC-XD@0.185 THREL-XD@0.07 TOA-XD@0.25 TRUBB-XD@0.12	AMR-XD@0.05 AWC-XD@0.032 BBIK-XD@0.4 BCH-XD@0.4 CSR-XD@1.11 EASON-XD@0.06 FE-XD@3.5 ILM-XD@0.6 KUMWEL-XD@0.07 M-XD@0.9 NFC-XD@0.18 PF-XD@0.02 PL-XD@0.11 PRAPAT-XD@0.04 SAPPE-XD@1.65 TC-XD@0.5 MK-XD@0.11 TPAC-XD@0.293 WP-XD@0.25	AP-XD@0.65 BAY-XD@0.45 BCH-XD@0.4 CSR-XD@1.11 FE-XD@3.5 ILM-XD@0.6 KUMWEL-XD@0.07 M-XD@0.9 NFC-XD@0.18 PF-XD@0.02 PL-XD@0.11 PROEN-XD@0.12 SMT-XD@0.06 TFMAMA-XD@2.74 TLI-XD@0.3 TNPC-XD@0.02 WIK-XD@0.06	ALLA-XD@0.07 ASEFA-XD@0.18 ITEL-XD@0.0635 PB-XD@1.14 SIAM-XD@0.03 SPC-XD@1 TOPP-XD@3.82	ARROW-XD@0.25 ILINK-XD@0.2 MEB-XD@0.05 SDC-WI-XE 1:1@0.5 SMIT-XD@0.2 STI-XD@0.17	AKR-XD@0.045 MILL-XW 4:1 SENA-XD@0.07837 TMI-XW 2:1 TRU-XD(SD)10:1 WHA-XD@0.1003	AKR-XW 5:1 PG-XD@0.2 TEAMG-XW 5:1 TMI-XD@0.015 TRU-XD@0.35	BRR-XD@0.2 DCC-XR 17:1@4 CHARAN-XD@2 NNCL-XD@0.05
15-May	16-May	17-May	18-May	19-May				
		STOWER-W6-XE 1:1.1454@0.07		TENCENT80-XD@0				
22-May	23-May	24-May	25-May	26-May				
TSTH-XD@0.03								
29-May	30-May	31-May	01-Jun					
BE8-XW 20:1	CHAYO-W2-XE 1:1.099@0.317							

Remark : 'ND' - No Dividend, XD - Cash Dividend, XD(ST) - Stock Dividend, XR - Rights for Common, XW - Rights for Warrant, XT - Rights for Transferable Subscription Right, XN - Capital Return, XB - Pre-empive = Pre-empive Rights

SOURCES: Stock Exchange of Thailand (SET)

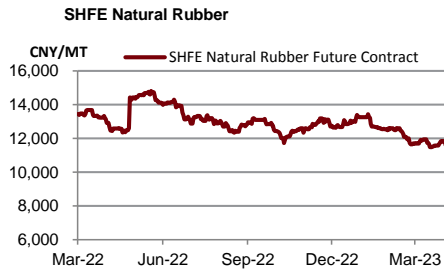
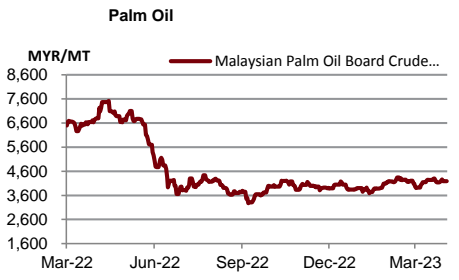
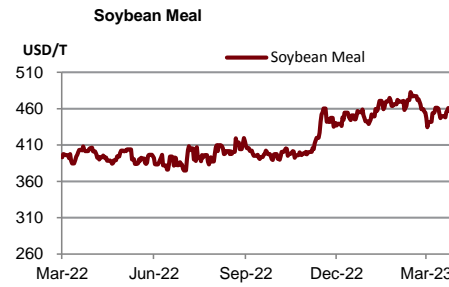
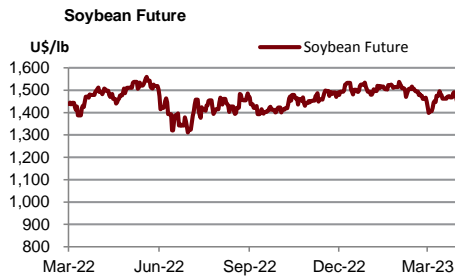
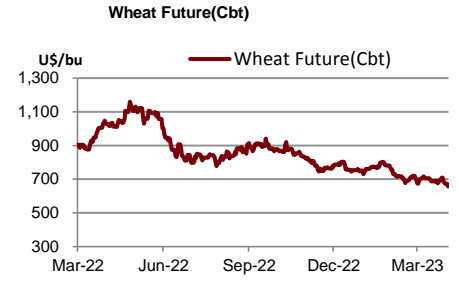
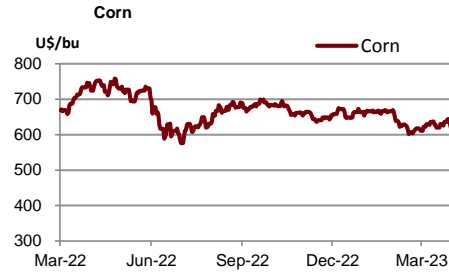
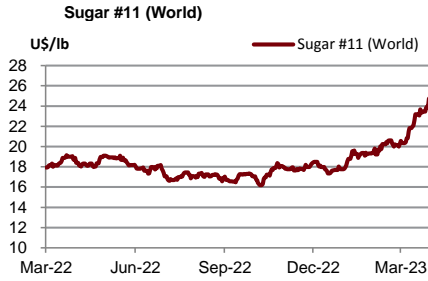
Share Listing				
April-2023				
Monday	Tuesday	Wednesday	Thursday	Friday
<b>03-Apr</b>	<b>04-Apr</b>	<b>05-Apr</b>	<b>06-Apr</b>	<b>07-Apr</b>
Share Listing IRCP - 10.067 M Shares	Share Listing SDC - 15.873 M Shares UREKA - 10.683 M Shares	Share Listing ECF - 18,000 Shares SABUY - 135.692 M Shares UREKA - 5.341 M Shares	Chakri Memorial Day	Share Listing SIRI - 382.150 M Shares
<b>10-Apr</b>	<b>11-Apr</b>	<b>12-Apr</b>	<b>13-Apr</b>	<b>14-Apr</b>
Share Listing ICNI - 12.131 M Shares JKN - 7.610 M Shares JMART - 243,895 Shares JMT - 431,428 Shares SDC - 34.188 M Shares SINGER - 1.480 M Shares	Share Listing AIT - 100.248 M Shares INSET - 8.673 M Shares PLANET - 1.500 M Shares RABBIT - 1,262.527 M Shares TTB - 1.420 M Shares ZIGA - 31.066 M Shares	Share Listing SDC - 34.188 M Shares XPG - 6.661 M Shares	Songkran Festival	Songkran Festival
<b>17-Apr</b>	<b>18-Apr</b>	<b>19-Apr</b>	<b>20-Apr</b>	<b>21-Apr</b>
Share Listing JKN - 3.885 M Shares PPPM - 44.444 M Shares TPS - 18.198 M Shares	Share Listing BRI - 275,900 Shares		Share Listing SC - 3.289 M Shares	Share Listing JCK - 23.437 M Shares
<b>24-Apr</b>	<b>25-Apr</b>	<b>26-Apr</b>	<b>27-Apr</b>	<b>28-Apr</b>
Share Listing PPPM - 97.267 M Shares MBK - 4.046 M Shares	Share Listing JSP - 19.489 M Shares PRG - 4.676 Shares	New Listing MGC - 1,120 M Shares SET/Auto, IPO Price (Bj): 7.95  Share Listing JKN - 266.830 M Shares		

	Units	25-Apr-23	(%)	WTD	(%)	MTD	(%)	QTD	(%)	YTD	(%)
<b>Refinery &amp; Oil</b>											
Dubai	USD/barrel	82.07	0.6%	81.84	-2.3%	84.70	9.3%	84.70	6.5%	80.58	-17.0%
Brent	USD/barrel	80.72	-2.2%	81.61	-2.6%	84.96	8.2%	84.96	4.4%	82.11	-17.8%
Nymex	USD/barrel	77.07	-2.1%	77.71	-1.9%	80.07	8.9%	80.07	4.9%	77.18	-6.4%
Jet Oil	USD/barrel	95.55	1.6%	94.80	-1.0%	98.74	-0.7%	98.74	-6.8%	104.48	-15.9%
Jet - Dubai Spread	USD/barrel	13.48	8.4%	12.96	7.8%	14.04	-36.1%	14.04	-47.0%	23.90	-12.1%
Diesel	USD/barrel	95.00	1.9%	94.12	-1.3%	97.85	-2.3%	97.85	-7.6%	104.21	-18.8%
Diesel - Dubai Spread	USD/barrel	12.93	11.2%	12.28	5.7%	13.15	-42.0%	13.15	-50.1%	23.63	-24.6%
Gasoline	USD/barrel	92.24	2.4%	91.16	-1.8%	95.74	2.4%	95.74	1.3%	94.76	-13.6%
Gasoline-Dubai Spread	USD/barrel	10.17	20.2%	9.32	3.1%	11.04	-31.0%	11.04	-26.4%	14.18	11.7%
Fuel Oil	USD/barrel	70.18	1.9%	69.52	-0.9%	70.69	10.4%	70.69	12.9%	64.27	-18.2%
FO - Dubai Spread	USD/barrel	(11.89)	-6.9%	(12.32)	-9.3%	(14.01)	4.1%	(14.01)	-17.2%	(16.31)	-11.6%
Natural Gas	USD/MMBtu	2.31	1.5%	2.28	0.3%	2.17	-14.0%	2.17	-22.2%	2.66	-41.0%
NA Spot LPG Propane	US cent/gal	78.50	-3.0%	80.90	0.0%	82.00	3.0%	82.00	0.3%	81.80	-26.6%
NA Spot LPG Normal Butane	US cent/gal	89.40	-85.3%	90.50	-85.7%	92.57	-85.0%	92.57	-85.6%	104.05	-84.2%



Source : Bloomberg

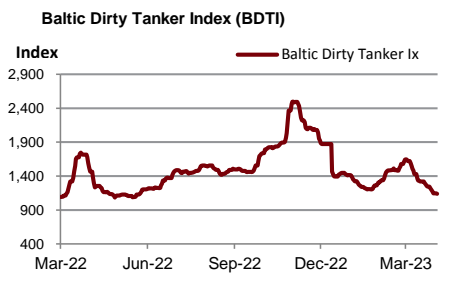
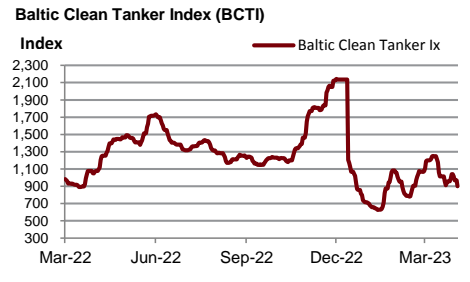
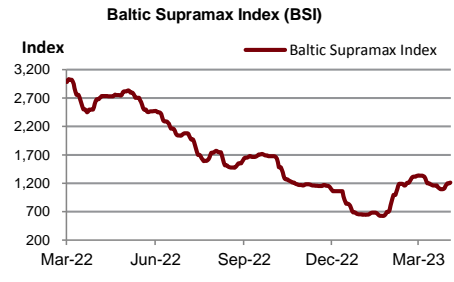
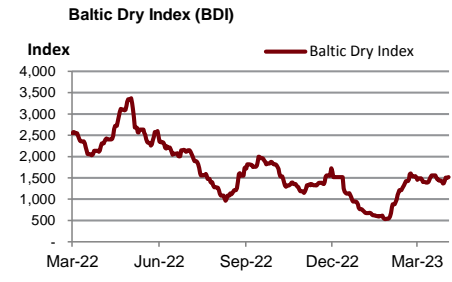
	Units	25-Apr-23	(%)	WTD	(%)	MTD	(%)	QTD	(%)	YTD	(%)
<b>Soft Commodities</b>											
Sugar #11 (World)	USd/lb.	25.97	2.6%	26	6.3%	23.67	15.8%	23.67	22.6%	20.20	14.8%
Corn	USd/bu.	607.75	0.0%	608	-4.0%	627.00	1.3%	627.00	-2.7%	640.63	-2.8%
Wheat Future(Cbt)	USd/bu.	653.00	-0.6%	655	-5.4%	687.31	-2.2%	687.31	-7.1%	728.69	-16.9%
Soybean Future	USd/bu.	1,417.50	-1.3%	1,427	-3.2%	1,467.81	0.0%	1,467.81	-1.7%	1,487.19	4.0%
Soybean Meal	USD/T.	435.00	-0.5%	436	-3.7%	451.50	-2.3%	451.50	-1.7%	457.68	15.6%
Palm Oil	MYR/metric tonne	4,192.50	0.0%	4,204	-0.5%	4,222.68	1.9%	4,222.68	5.1%	4,057.29	-20.8%
SHFE Natural Rubber	CNY/MT	11,885.00	2.5%	11,745	-0.3%	11,692.60	-2.8%	11,692.60	-6.6%	12,335.50	-7.9%



Source : Bloomberg

April 26, 2023

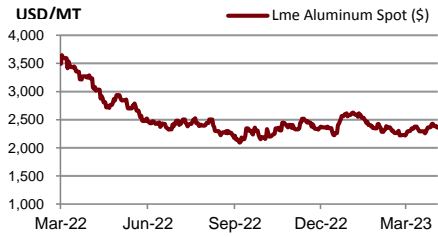
	Units	25-Apr-23	(%)	WTD	(%)	MTD	(%)	QTD	(%)	YTD	(%)
<b>Shipping</b>											
Baltic Dry Index (BDI)	USD	1,517.00	0.0%	1,517	7.0%	1,460	3.5%	1,460	44.4%	1,091	-43.6%
Baltic Supramax Index (BSI)	USD	1,212.00	0.0%	1,212	5.6%	1,150	-8.4%	1,150	24.3%	965	-52.1%
Baltic Clean Tanker Index (BCTI)	USD	900.00	0.0%	900	-10.9%	1,013	-1.0%	1,013	10.3%	935	-24.0%
Baltic Dirty Tanker Index (BDTI)	USD	1,137.00	0.0%	1,137	-3.3%	1,245	-18.6%	1,245	-11.2%	1,374	-1.2%



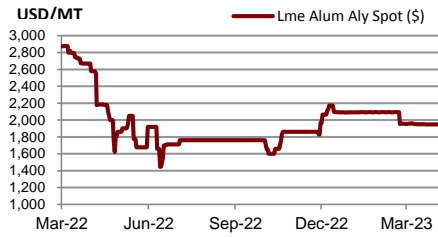
Source : Bloomberg

	Units	25-Apr-23	(%)	WTD	(%)	MTD	(%)	QTD	(%)	YTD	(%)
<b>Metal</b>											
Lme Aluminum Spot (\$)	USD/MT	2,323.49	-1.6%	2,342	-2.5%	2,346	2.2%	2,346	-2.3%	2,391	-11.5%
Lme Alum Aly Spot (\$)	USD/MT	1,947.50	0.0%	1,947	0.0%	1,949	-3.3%	1,949	-5.7%	2,043	-1.2%
Lme Nasaac Spot (\$)	USD/MT	2,502.00	0.0%	2,502	0.2%	2,433	5.7%	2,433	7.3%	2,299	-11.8%
Lme Copper Spot (\$)	USD/MT	8,506.00	-2.3%	8,608	-3.4%	8,859	0.0%	8,859	-0.9%	8,925	1.4%
Lme Lead Spot (\$)	USD/MT	2,130.76	-2.1%	2,154	-1.0%	2,152	1.7%	2,152	0.7%	2,139	-0.4%
Lme Nickel Spot (\$)	USD/MT	23,266.99	-5.0%	23,885	-4.4%	23,880	2.5%	23,880	-8.1%	25,576	-0.2%
Lme Tin Spot (\$)	USD/MT	25,717.00	-4.1%	26,270	-4.0%	25,739	7.2%	25,739	-2.0%	26,159	-16.1%
Gold Spot \$/Oz	USD/t oz.	1,997.39	0.4%	1,996	-0.1%	2,003	4.6%	2,003	5.9%	1,915	6.3%
Thailand Gold Bar Buying Prices	THB/15.244 grams	32,300.00	0.2%	32,367	-0.4%	32,319	4.1%	32,319	6.9%	30,677	3.1%
Thailand Gold Bar Selling Price	THB/15.244 grams	32,400.00	0.2%	32,467	-0.4%	32,419	4.1%	32,419	6.9%	30,777	3.1%
Thailand Gold Ornament Buying Price	THB/15.16 grams	31,714.72	0.1%	31,783	-0.4%	31,736	4.1%	31,736	6.9%	30,126	3.1%
Thailand Gold Ornament Selling Price	THB/15.16 grams	32,900.00	0.2%	32,967	-0.4%	32,919	4.0%	32,919	6.8%	31,277	3.0%

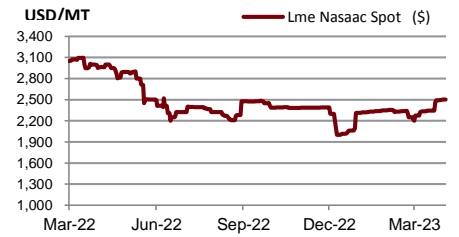
Lme Aluminum Spot (\$)



Lme Alum Aly Spot (\$)



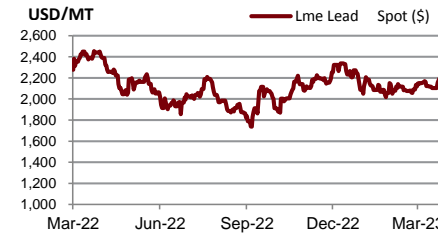
Lme Nasaac Spot (\$)



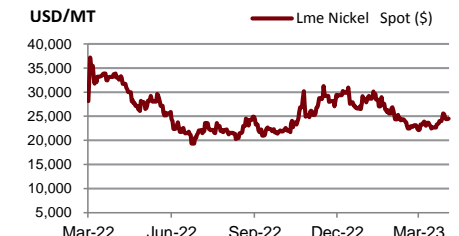
Lme Copper Spot (\$)



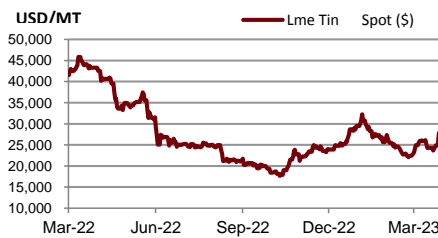
Lme Lead Spot (\$)



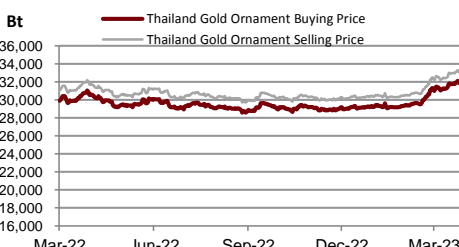
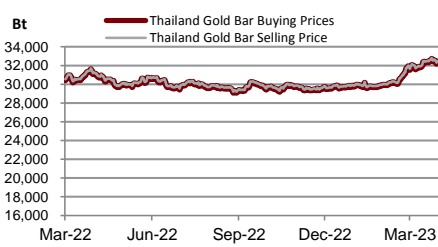
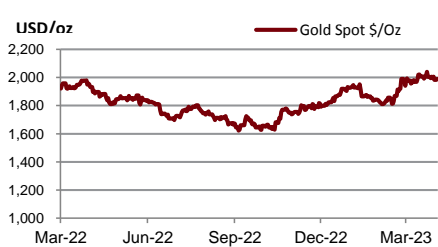
Lme Nickel Spot (\$)



Lme Tin Spot (\$)



Gold Spot \$/Oz





## DISCLAIMER

การเสนอคำแนะนำ ข้อมูลบทวิเคราะห์ และการคาดการณ์ รวมทั้งการแสดงความคิดเห็นที่ปรากฏอยู่ในรายงานฉบับนี้ จัดทำขึ้นบนพื้นฐานของแหล่งข้อมูลที่ดีที่สุดที่ได้รับมา และพิจารณาเห็นว่าน่าเชื่อถือ แต่ทั้งนี้ทางบริษัทหลักทรัพย์ ซีจีเอส-ซีไอเอ็มบี (ประเทศไทย) จำกัด ไม่อาจรับรองความถูกต้องและความสมบูรณ์ของข้อมูลดังกล่าว ความเห็นที่แสดงไว้ในรายงานฉบับนี้ไม่ถือว่าการเสนอแนะหรือการชี้ชวนให้ซื้อหรือขายหลักทรัพย์ การนำไปใช้ซึ่งข้อมูล บทวิเคราะห์และการคาดการณ์ทั้งหลายที่ปรากฏอยู่ในรายงานฉบับนี้เป็นกรนำไปใช้โดยให้ผู้ใช้ยอมรับความเสี่ยงและเป็นดุลยพินิจของผู้ใช้แต่ผู้เดียว

### คำนิยามของ RECOMMENDATION (คำแนะนำการลงทุน)

#### คำแนะนำในหุ้น

**ADD:** ในกรณีผลตอบแทนของหุ้นที่คาดการณ์มากกว่า 10% ในช่วงเวลา 12 เดือนข้างหน้า

**HOLD:** ในกรณีผลตอบแทนของหุ้นที่คาดการณ์อยู่ระหว่าง 0% ถึง 10% ในช่วงเวลา 12 เดือนข้างหน้า

**REDUCE:** ในกรณีผลตอบแทนของหุ้นที่คาดการณ์น้อยกว่า 0% ในช่วงเวลา 12 เดือนข้างหน้า

#### คำแนะนำในภาคอุตสาหกรรม

**OVERWEIGHT:** ในกรณีที่บริษัทจำนวนมากในอุตสาหกรรมที่คาดการณ์ว่ามีผลตอบแทนมากกว่า 10% ในช่วงเวลา 12 เดือนข้างหน้า

**NEUTRAL:** ในกรณีที่บริษัทจำนวนมากในอุตสาหกรรมที่คาดการณ์ว่ามีผลตอบแทนอยู่ระหว่าง 0% ถึง 10% ในช่วงเวลา 12 เดือนข้างหน้า

**UNDERWEIGHT:** ในกรณีที่บริษัทจำนวนมากในอุตสาหกรรมที่คาดการณ์ว่ามีผลตอบแทนน้อยกว่า 0% ในช่วงเวลา 12 เดือนข้างหน้า

### รายงานการประเมินการกำกับดูแลกิจการ (CGR)

การเปิดเผยผลการสำรวจของสมาคมส่งเสริมสถาบันกรรมการบริษัทไทย (IOD) ในเรื่องการกำกับดูแลกิจการ (Corporate Governance) นี้เป็นการดำเนินการตามนโยบายของสำนักงานคณะกรรมการกำกับหลักทรัพย์และตลาดหลักทรัพย์ โดยการสำรวจของ IOD เป็นการสำรวจและประเมินจากข้อมูลของบริษัทจดทะเบียนในตลาดหลักทรัพย์แห่งประเทศไทย และตลาดหลักทรัพย์ เอ็มเอไอ ที่มีการเปิดเผยต่อสาธารณะ และเป็นข้อมูลให้ผู้ลงทุนทั่วไปสามารถเข้าถึงได้ ดังนั้นผลสำรวจดังกล่าวจึงเป็นการนำเสนอในมุมมองของบุคคลภายนอก โดยไม่ได้เป็นการประเมินการปฏิบัติ และมีได้มีการไขข้อข้อมูลภายในในการประเมิน

อนึ่ง ผลการสำรวจดังกล่าว เป็นผลการสำรวจ ณ วันที่ปรากฏในรายงานการกำกับดูแลกิจการบริษัทจดทะเบียนไทยเท่านั้น ดังนั้น ผลการสำรวจจึงอาจเปลี่ยนแปลงได้ภายหลังจากวันดังกล่าว ทั้งนี้ บริษัทหลักทรัพย์ ซีจีเอส-ซีไอเอ็มบี (ประเทศไทย) จำกัด มิได้ยืนยันหรือรับรองถึงความถูกต้องของผลสำรวจดังกล่าวแต่อย่างใด

ช่วงคะแนน	สัญลักษณ์	ความหมาย
90 – 100		ดีเลิศ
80 – 89		ดีมาก
70 - 79		ดี
60 – 69		ดีพอใช้
50 – 59		ผ่าน
ต่ำกว่า 50	No logo given	N/A

จะทำการเผยแพร่รายชื่อเฉพาะบริษัทที่ได้คะแนนอยู่ในระดับ “ดี” ขึ้นไป ซึ่งมี 3 กลุ่มคือ “ดี” “ดีมาก” และ “ดีเลิศ” โดยประกาศรายชื่อบริษัทในแต่ละกลุ่มเรียงตามลำดับตัวอักษรชื่อย่อบริษัทในภาษาอังกฤษ

รายงานการประเมินการกำกับดูแลกิจการ (CGR) โดยสมาคมส่งเสริมสถาบันกรรมการบริษัทไทย 2565



AAV	ADVANC	AF	AH	AIRA	AJ	AKP	AKR	ALLA	ALT	AMA	AMARIN
AMATA	AMATAV	ANAN	AOT	AP	APURE	ARIP	ASP	ASW	AUCT	AWC	AYUD
BAFS	BAM	BANPU	BAY	BBIK	BBL	BCP	BCPG	BDMS	BEM	BEYOND	BGC
BGRIM	BIZ	BKI	BOL	BPP	BRR	BTS	BTW	BWG	CENTEL	CFRESH	CGH
CHEWA	CHO	CIMBT	CK	CKP	CM	CNT	COLOR	COM7	COMAN	COTTO	CPALL
CPF	CPI	CPN	CRC	CSS	DDD	DELTA	DEMCO	DOHOME	DRT	DTAC	DUSIT
EA	EASTW	ECF	ECL	EE	EGCO	EPG	ETC	ETE	FN	FNS	FPI
FPT	FSMART	FVC	GC	GEL	GFPT	GGC	GLAND	GLOBAL	GPI	GPSC	GRAMMY
GULF	GUNKUL	HANA	HARN	HENG	HMPRO	ICC	ICHI	III	ILINK	ILM	IND
INTUCH	IP	IRC	IRPC	ITEL	IVL	JTS	JWD	K	KBANK	KCE	KEX
KGI	KKP	KSL	KTB	KTC	LALIN	LANNA	LHFG	LIT	LOXLEY	LPN	LRH
LST	MACO	MAJOR	MAKRO	MALEE	MBK	MC	MCOT	METCO	MFEC	MINT	MONO
MOONG	MSC	MST	MTC	MVP	NCL	NEP	NER	NKI	NOBLE	NSI	NVD
NYT	OISHI	OR	ORI	OSP	OTO	PAP	PCSGH	PDG	PDJ	PG	PHOL
PLANB	PLANET	PLAT	PORT	PPS	PR9	PREB	PRG	PRM	PSH	PSL	PTG
PTT	PTTEP	PTTGC	PYLON	Q-CON	QH	QTC	RATCH	RBF	RS	S	S&J
SAAM	SABINA	SAMART	SAMTEL	SAT	SC	SCB	SCC	SCCC	SCG	SCGP	SCM
SCN	SDC	SEAFCO	SEAOIL	SE-ED	SELIC	SENA	SENAJ	SGF	SHR	SICT	SIRI
SIS	SITHAI	SMPK	SNC	SONIC	SORKON	SPALI	SPI	SPRC	SPVI	SSC	SSSC
SST	STA	STEC	STGT	STI	SUN	SUSCO	SUTHA	SVI	SYMC	SYNTEC	TACC
TASCO	TCAP	TEAMG	TFMAMA	THANA	THANI	THCOM	THG	THIP	THRE	THREL	TIPCO
TISCO	TK	TKN	TKS	TKT	TMILL	TMT	TNDT	TNITY	TOA	TOP	TPBI
TQM	TRC	TRUE	TSC	TSR	TSTE	TSTH	TTA	TTB	TTCL	TTW	TU
TVDH	TVI	TVO	TWPC	U	UAC	UBIS	UPOIC	UV	VCOM	VGI	VIH
WACOAL	WAVE	WHA	WHAUP	WICE	WINNER	XPG	ZEN				



2S	7UP	ABICO	ABM	ACE	ACG	ADB	ADD	AEONTS	AGE	AHC	AIE
AIT	ALUCON	AMANAH	AMR	APCO	APCS	AQUA	ARIN	ARROW	AS	ASAP	ASEFA
ASIA	ASIAN	ASIMAR	ASK	ASN	ATP30	B	BA	BC	BCH	BE8	BEC
BH	BIG	BJC	BJCHI	BLA	BR	BRI	BROOK	BSM	BYD	CBG	CEN
CHARAN	CHAYO	CHG	CHOTI	CHOW	CI	CIG	CITY	CIVIL	CMC	CPL	CPW
CRANE	CRD	CSC	CSP	CV	CWT	DCC	DHOUSE	DITTO	DMT	DOD	DPAIN
DV8	EASON	EFORL	ERW	ESSO	ESTAR	FE	FLOYD	FORTH	FSS	FTE	GBX
GCAP	GENCO	GJS	GTB	GYT	HEMP	HPT	HTC	HUMAN	HYDRO	ICN	IFS
IIG	IMH	INET	INGRS	INSET	INSURE	IRCP	IT	ITD	J	JAS	JCK
JCKH	JMT	JR	KBS	KCAR	KIAT	KISS	KK	KOOL	KTIS	KUMWEL	KUN
KWC	KWM	L&E	LDC	LEO	LH	LHK	M	MATCH	MBAX	MEGA	META
MFC	MGT	MICRO	MILL	MITSI	MK	MODERN	MTI	NATION	NBC	NCAP	NCH
NDR	NETBAY	NEX	NINE	NNCL	NOVA	NPK	NRF	NTV	NUSA	NWR	OCC
OGC	ONEE	PACO	PATO	PB	PICO	PIMO	PIN	PJW	PL	PLE	PM
PMTA	PPP	PPPM	PRAPAT	PRECHA	PRIME	PRIN	PRINC	PROEN	PROS	PROUD	PSG
PSTC	PT	PTC	QLT	RCL	RICHY	RJH	ROJNA	RPC	RT	RWI	S11
SA	SABUY	SAK	SALEE	SAMCO	SANKO	SAPPE	SAWAD	SCAP	SCI	SCP	SE
SECURE	SFLEX	SFP	SFT	SGP	SIAM	SINGER	SKE	SKN	SKR	SKY	SLP
SMART	SMD	SMIT	SMT	SNNP	SNP	SO	SPA	SPC	SPCG	SR	SRICHA
SSF	SSP	STANLY	STC	STPI	SUC	SVOA	SVT	SWC	SYNEX	TAE	TAKUNI
TCC	TCMC	TFG	TFI	TFM	TGH	TIDLOR	TIGER	TIPH	TITLE	TM	TMC
TMD	TMI	TNL	TNP	TNR	TOG	TPA	TPAC	TPCS	TPIPL	TPIPP	TPLAS
TPS	TQR	TRITN	TRT	TRU	TRV	TSE	TVT	TWP	UBE	UEC	UKEM
UMI	UOBKH	UP	UPF	UTP	VIBHA	VL	VPO	VRANDA	WGE	WIJK	WIN
WINMED	WORK	WP	XO	YUASA	ZIGA						



A	A5	AI	ALL	ALPHAX	AMC	APP	AQ	AU	B52	BEAUTY	BGT
BLAND	BM	BROCK	BSBM	BTNC	CAZ	CCP	CGD	CMAN	CMO	CMR	CPANEL
CPT	CSR	CTW	D	DCON	EKH	EMC	EP	EVER	F&D	FMT	GIFT
GLOCON	GLORY	GREEN	GSC	HL	HTECH	IHL	INOX	JAK	JMART	JSP	JUBILE
KASET	KCM	KWI	KYE	LEE	LPH	MATI	M-CHAI	MCS	MDX	MENA	MJD
MORE	MPIC	MUD	NC	NEWS	NFC	NSL	NV	PAF	PEACE	PF	PK
PPM	PRAKIT	PTECH	PTL	RAM	ROCK	RP	RPH	RSP	SIMAT	SISB	SK
SOLAR	SPACK	SPG	SQ	STARK	STECH	SUPER	SVH	TC	TCCC	TCJ	TEAM
THE	THMUI	TKC	TNH	TNPC	TOPP	TPCH	TPOLY	TRUBB	TTI	TYCN	UMS
UNIQ	UPA	UREKA	VARO	W	WFX	WPH	YGG				

ข้อมูล Anti-Corruption Progress Indicator ของบริษัทจดทะเบียน

ได้รับการรับรอง

2S	7UP	ADVANC	AF	AI	AIE	AIRA	AJ	AKP	AMA	AMANAH	AMATA
AMATAV	AP	APCS	AS	ASIAN	ASK	ASP	AWC	AYUD	B	BAFAS	BAM
BANPU	BAY	BBL	BCH	BCP	BCPG	BE8	BEC	BEYOND	BGC	BGRIM	BKI
BLA	BPP	BROOK	BRR	BSBM	BTS	BWG	CEN	CENDEL	CFRESH	CGH	CHEWA
CHOTI	CHOW	CIG	CIMBT	CM	CMC	COM7	COTTO	CPALL	CPF	CPI	CPL
CPN	CRC	CSC	DCC	DELTA	DEMCO	DIMET	DRT	DTAC	DUSIT	EA	EASTW
EGCO	EP	EPG	ERW	ESTAR	ETE	FE	FNS	FPI	FPT	FSMART	FSS
FTE	GBX	GC	GCAP	GEL	GFPT	GGC	GJS	GPI	GPSC	GSTEEL	GULF
GUNKUL	HANA	HARN	HEMP	HENG	HMPRO	HTC	ICC	ICHI	IFS	III	ILINK
INET	INSURE	INTUCH	IRC	IRPC	ITEL	IVL	JKN	JR	K	KASET	KBANK
KBS	KCAR	KCE	KGI	KKP	KSL	KTB	KTC	KWI	L&E	LANNA	LH
LHFG	LHK	LPN	LRH	M	MAJOR	MAKRO	MALEE	MATCH	MBAX	MBK	MC
MCOT	META	MFC	MFEC	MILL	MINT	MONO	MOONG	MSC	MST	MTC	MTI
NBC	NEP	NINE	NKI	NOBLE	NOK	NSI	NWR	OCC	OGC	ORI	PAP
PATO	PB	PCSGH	PDG	PDJ	PG	PHOL	PK	PL	PLANB	PLANET	PLAT
PM	PPP	PPPM	PPS	PR9	PREB	PRG	PRINC	PRM	PROS	PSH	PSL
PSTC	PT	PTG	PTT	PTTEP	PTTGC	PYLON	Q-CON	QH	QLT	QTC	RATCH
RML	RWI	S&J	SAAM	SABINA	SAPPE	SAT	SC	SCB	SCC	SCCC	SCG
SCGP	SCM	SCN	SEAOIL	SE-ED	SELIC	SENA	SGP	SINGER	SIRI	SITHAI	SKR
SMIT	SMK	SMPC	SNC	SNP	SORKON	SPACK	SPALI	SPC	SPI	SPRC	SRICHA
SSF	SSP	SSSC	SST	STA	STGT	STOWER	SUSCO	SVI	SYMC	SYNTEC	TAE
TAKUNI	TASCO	TCAP	TCCM	TFG	TFI	TFMAMA	TGH	THANI	THCOM	THIP	THRE
THREL	TIDLOR	TIPCO	TISCO	TKS	TKT	TMILL	TMT	TNITY	TNL	TNP	TNR
TOG	TOP	TOPP	TPA	TPCS	TPP	TRU	TRUE	TSC	TSTE	TSTH	TTA
TTB	TTCL	TU	TVDH	TVI	TVO	TWPC	U	UBE	UBIS	UEC	UKEM
UOBKH	UPF	UV	VGI	VIH	WACOAL	WHA	WHAUP	WICE	WIJK	XO	YUASA
ZEN	ZIGA										

ประกาศเจตนาสมัคร

AH	ALT	APCO	ASW	B52	CHG	CI	CPR	CPW	DDD
ECF	EKH	ETC	EVER	FLOYD	GLOBAL	ILM	INOX	J	JMART
KEX	KUMWEL	LDC	MEGA	NCAP	NOVA	NRF	NUSA	OR	PIMO
SAK	SIS	SSS	STECH	SUPER	SVT	TKN	TMD	TMI	TQM
VARO	VCOM	VIBHA	W	WIN					

ไม่เปิดเผยหรือไม่มีนโยบาย

4CS	3K-BAT	A	A5	AAI	AAV	ABICO	ABM	ACAP	ACC
ADB	ADD	AEONTS	AFC	AGE	AHC	AIT	AJA	AKR	ALL
ALUCON	AMARC	AMARIN	AMC	AMR	ANAN	AOT	APEX	APP	APURE
ARIN	ARIP	ARROW	ASAP	ASEFA	ASIA	ASIMAR	ASN	ATP30	AU
BBGI	BBIK	BC	BCT	BDMS	BEAUTY	BEM	BGT	BH	BIG
BIZ	BJC	BJCHI	BKD	BLAND	BLESS	BLISS	BM	BOL	BR
BSM	BTG	BTNC	BTW	BUI	BYD	CAZ	CBG	CCET	CCP
CH	CHARAN	CHAYO	CHIC	CHO	CITY	CIVIL	CK	CKP	CMAN
CNT	COLOR	COMAN	CPANEL	CPH	CPT	CRANE	CRD	CSP	CSR
CV	CWT	D	DCON	DITTO	DMT	DOD	DPAINT	DTCI	DV8
EE	EFORL	EMC	ESSO	F&D	FANCY	FMT	FN	FORTH	FTI
GIFT	GL	GLAND	GLOCON	GLORY	GRAMMY	GRAND	GREEN	GSC	GTB
HL	HPT	HTECH	HUMAN	HYDRO	ICN	IFEC	IHL	IIG	IMH
INSET	IP	IRCP	IT	ITD	ITNS	JAK	JAS	JCK	JCKH
JSP	JUBILE	JWD	KAMART	KC	KCC	KCM	KDH	KIAT	KISS
KKC	KLINIQ	KOOL	KTIS	KUN	KWC	KWM	KYE	LALIN	LEE
LOXLEY	LPH	LST	MACO	MANRIN	MATI	MAX	M-CHAI	MCS	MDX
MGT	MICRO	MIDA	MITSIB	MJD	MK	ML	MODERN	MORE	MPIC
NATION	NC	NCH	NCL	NDR	NER	NETBAY	NEW	NEWS	NEX
NPK	NSL	NTV	NV	NVD	NYT	OHTL	OISHI	ONEE	OSP
PACO	PAF	PCC	PEACE	PERM	PF	PICO	PIN	PJW	PLUS
POLY	POMPUI	PORT	POST	PPM	PRAKIT	PRAPAT	PRECHA	PRIME	PRIN
PROUD	PSG	PTC	PTECH	PTL	RAM	RBF	RCL	RICHY	RJH
ROJNA	RP	RPC	RPH	RSP	RT	S	S11	SA	SABUY
SAM	SAMART	SAMCO	SAMTEL	SANKO	SAUCE	SAWAD	SAWANG	SCAP	SCI
SE	SEAFCO	SECURE	SENAJ	SFLEX	SFP	SFT	SGF	SHANG	SHR
SIMAT	SISB	SK	SKE	SKN	SKY	SLM	SLP	SMART	SMD
SO	SOLAR	SONIC	SPA	SPCG	SPG	SPVI	SQ	SR	SSC
STC	STEC	STHAI	STI	STP	STPI	SUC	SUN	SUTHA	SVH
SYNEX	TACC	TAPAC	TC	TCC	TCCC	TCJ	TCOAT	TEAM	TEAMG
TFM	TGE	TGPRO	TH	THAI	THANA	THE	THG	THL	THMUI
TITLE	TK	TKC	TLI	TM	TMC	TMW	TNDT	TNH	TNPC
TPBI	TPCH	TPIPL	TPIPP	TPLAS	TPOLY	TPS	TQR	TR	TRC
TRV	TSE	TSF	TSR	TTI	TTT	TTW	TVT	TWP	TWZ
UMI	UMS	UNIQ	UP	UPA	UPOIC	UREKA	UTP	UVAN	VL
VRANDA	WAVE	WFX	WGE	WINMED	WINNER	WORK	WORLD	WP	WPH
YONG									