



Globlex Group

26 April 2023

AFTERNOON CALL ACTION NOTES

By Globlex Research Department

ดัชนี SET ปิดภาคเช้า

Close	1,545.71	Value	22,019 ลบ.
Change	+5.51	%Change	+0.36%

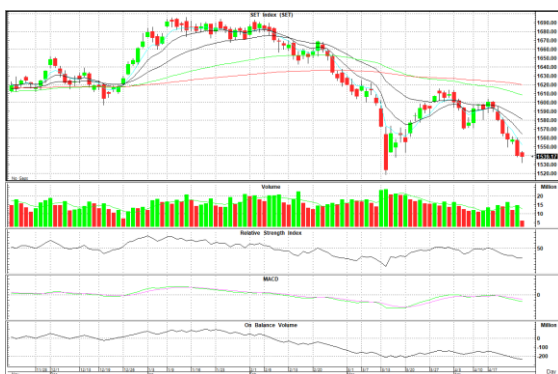
สรุปภาวะตลาดภาคเช้า

ตลาดหุ้นในภาคเช้า ดัชนีปรับตัวลงในช่วงแรก แต่สามารถฟื้นตัวกลับมาขึ้นในแดนบวกได้ ตลาดหุ้นได้ปัจจัยหนุนจากกระทรวงพาณิชย์ เผยส่งออกมี.ค. หดตัว 4.2% มูลค่าสูงสุดใน 12 เดือน เป็นการหดตัวน้อยกว่าที่ตลาดคาด ทำให้มีแรงซื้อในหุ้นกลุ่มส่งออก อย่างกลุ่มอาหาร และแรงซื้อหุ้นกลุ่มไอซีที ธนาकार ส่งผลให้ดัชนี SET Index ปิดตลาดที่ 1,545.71 จุด +5.51 จุด +0.36% มูลค่าการซื้อขาย 22,019 ลบ.

แนวโน้มภาคบ่าย

ดัชนีอ่อนตัวลงตั้งแต่เปิดตลาดเช้าและมีแรงซื้อกลับมาก่อนปิดตลาดบ่งชี้ถึงแรงขายที่ชะลอตัว อย่างไรก็ตามตลาดในภูมิภาคอยู่ในแดนลบเป็นส่วนใหญ่ทำให้การรีバวดเป็นไปอย่างจำกัด

แนวรับ 1,537 แนวต้าน 1,550



Technical Insight

AH รับ 31.50 บาท / ต้าน 33.25-35.75 บาท / Cut loss 31.00 บาท

ราคาปิด 32.25 บาท

กลับมาขึ้นเหนือเส้นค่าเฉลี่ยทุกระดับ พร้อม Volume สะสม และ MACD เตรียมพลิกตัด Signal Line หากผ่านต้านแรกที่ 33.25 บาท ลุ้นทดสอบ High เดิม 35.75 บาท

RBF รับ 10.20 บาท / ต้าน 11.00-11.70 บาท / Cut loss 10.00 บาท

ราคาปิด 10.60 บาท

ติดตัวขึ้นจากระดับ Bottom โดยมี Volume เริ่มกระตุก และ Slow Sto. เตรียมพลิกตัวส่งสัญญาณบวก หากผ่านต้าน 11.00 บาท ลุ้นทดสอบ EMA-50 ที่ 11.70 บาท

ข่าวสำคัญช่วงเช้า

- นายกา ห่วงยอดป่วยโควิด-19 เพิ่ม สั่งสธ.ประเมินสถานการณ์-เร่งฉีดวัคซีนลดเสี่ยง
- พาณิชย์ เผยส่งออก มี.ค. -4.2% จากตลาดคาด -14 ถึง -15%
- บอร์ด RS ไฟเขียวแผน Spin Off ธุรกิจ RS Music เข้าตลาดหุ้นปี 67
- WAVE รีแบรนด์ดีจิงธุรกิจคาร์บอนเครดิต-การศึกษาสิ้นปี 66 เข้าโหมดเทิร์นอะราวด์
- BIOTEC ปรับกลยุทธ์เชิงรุกต่อยอดกลีเซอริน-จ่อลุยตลาดแบตเตอรี่ลิเทียมทุนรายได้ปี 66 โต 20%
- COM7 ไหลลง สะท้อนแนวโน้มงบ Q1/66 อ่อนตัว ตีमानด์สินค้า IT ทด-แข่งขันแรง กดกำไร
- HMPRO โขว์กำไร Q1/66 โต 6.63% รับข้อปดมีคืน-ทองเที่ยวพื้น จัดงานกระตุ้นยอดขาย

ที่มา : สำนักข่าวอินโฟเควสท์

นักวิเคราะห์ 02-6725999
 วิลาสินี บุญมาสูงทรง ext.5937
 วัชรินทร์ จงยรรยง ext.5936
 ณัฐวุฒิ วงศ์เยาวรักษ์ ext.5805
 สลักบุญญ วงศ์อัครเดช ext.7287

ผู้ช่วยนักวิเคราะห์
 ปณชัย กฤตธนชัย