

MORNING : 26 เม.ย. 66

## SET INDEX

- SET Index ปิดที่ระดับ 1540.20 (-17.67 จุด)
- ดัชนีพักตัวลงติดต่อกันเป็นวันที่ 6
- ทิศทางช่วงนี้ยังคงเป็นเซ็งลอบ
- มองแนวรับสำคัญที่บริเวณ 1520 จุด
- ไม่หลุดระดับดังกล่าว
- (ถ้าหลุดจะเป็นการเปิด Downside ลงต่อกันที)



**แนวรับ : 1520 / 1500 | แนวต้าน : 1570 / 1610**

**ACTION**

รอเท็งกำไรใกล้ฐานแนวรับ 1520 จุด  
หากหลุดให้หยุดการลงทุนทันที

MORNING : 26 เม.ย. 66

## TFEX

### S50M23

- ดัชนีกำลังทำ Low ใหม่ของรอบ
- ทิศทางช่วงนี้ยังค่อนข้างอ่อนแอ
- ความเสี่ยงการทำ Low ใหม่ยังมีค่อนข้างสูง
- ฟัง Short ยังคงได้เปรียบ



แนวรับ : 922 / 917 | แนวต้าน : 940 / 950

**ACTION**

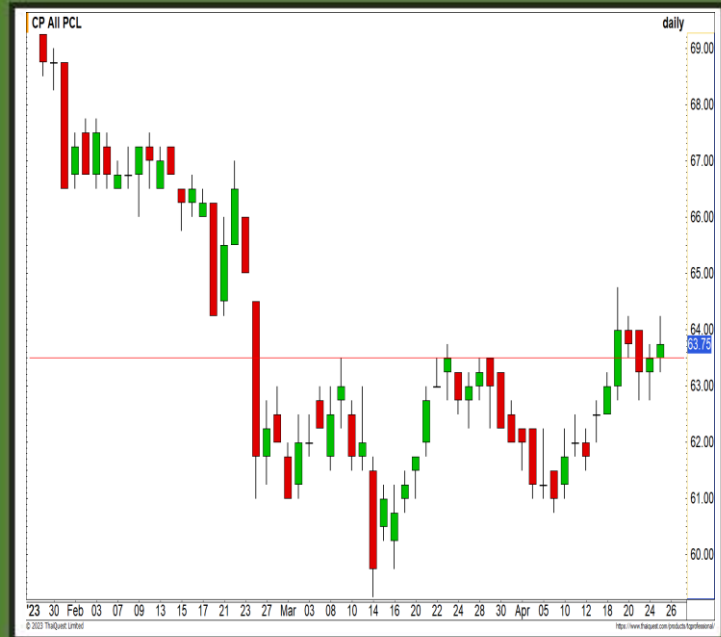
พอร์ตว่าง รอเปิด Short ที่บริเวณ 935 จุด  
วางเป้าหมายที่ 922 จุด ตัดขาดทุนที่ 940 จุด

MORNING : 26 เม.ย. 66

**MOMENTUM MODE**

## CPALL

- ราคายังคงประคองตัวได้ดีในรอบนี้
- โดยยังคงเป็นการกลับตัวรูปแบบ Inverse H&S
- ตามรอบยังมีโอกาสได้เห็นการทำ High ใหม่
- วัตถุประสงค์เป้าหมายการขึ้นรอบนี้ได้ที่ 67 บาท



แนวรับ : 63.50

แนวต้าน : 67

**ACTION**

ซื้อตามก่อน 1 ไม้ม และอีก 1 ไม้มตั้งซื้อตามแนวรับ  
วางจุดตัดขาดทุนที่ 62 บาท

MORNING : 26 เม.ย. 66

SWING MODE

## CENTEL

- ราคาอ่อนตัวลงมาแตะแนวรับสำคัญที่บริเวณ 52 บาท
- ประเมิน Downside จำกัด เป็นจังหวะเข้าเทรดที่ดี

คำชี้แจง: บริษัทหลักทรัพย์ เมย์แบงก์ (ประเทศไทย) จำกัด (มหาชน) (MST) และ บมจ. โรยเมเชินทริล พลาซ่า (CENTEL)\*\*\* มีกรรมการบางท่านร่วมกัน ได้แก่ นางสาวโสภาวดี เลิศมนัสชัย ซึ่งทำหน้าที่ ประธานคณะกรรมการตรวจสอบและกรรมการอิสระของ MBKET และทำหน้าที่ กรรมการอิสระของ CENTEL\*\*\*\* อย่างไรก็ตาม บทวิเคราะห์นี้มีได้ถูกจัดทำขึ้นบนสมมติฐานของฝ่ายวิจัยของ MST อย่างเป็นเอกเทศ



แนวรับ : 52-53

แนวต้าน : 55

**ACTION**

ตั้งซื้อที่แนวรับ 52-53 บาท  
วางจุดตัดขาดทุนที่ 51 บาท

MORNING : 26 เม.ย. 66

# GOLD

## GOM23

- ราคากลับขึ้นมาเทรดที่ระดับ 2000 ดอลลาร์
- ประเมิน Upside เริ่มจำกัด หลังเข้าใกล้แนวต้าน 2010 ดอลลาร์
- ยังมองเป็นการแกว่งตัวในกรอบ \$1970-\$2010

**GF10J23**

แนวรับ : 32300 / 31700

แนวต้าน : 32900 / 33400



แนวรับ : 1970 / 1950 | แนวต้าน : 2010 / 2050

**ACTION**

พอร์ตเปิด Short ที่บริเวณ 2000 ดอลลาร์  
วางเป้าหมาย 1965 ดอลลาร์ ตัดขาดทุนที่ 2035 ดอลลาร์

