

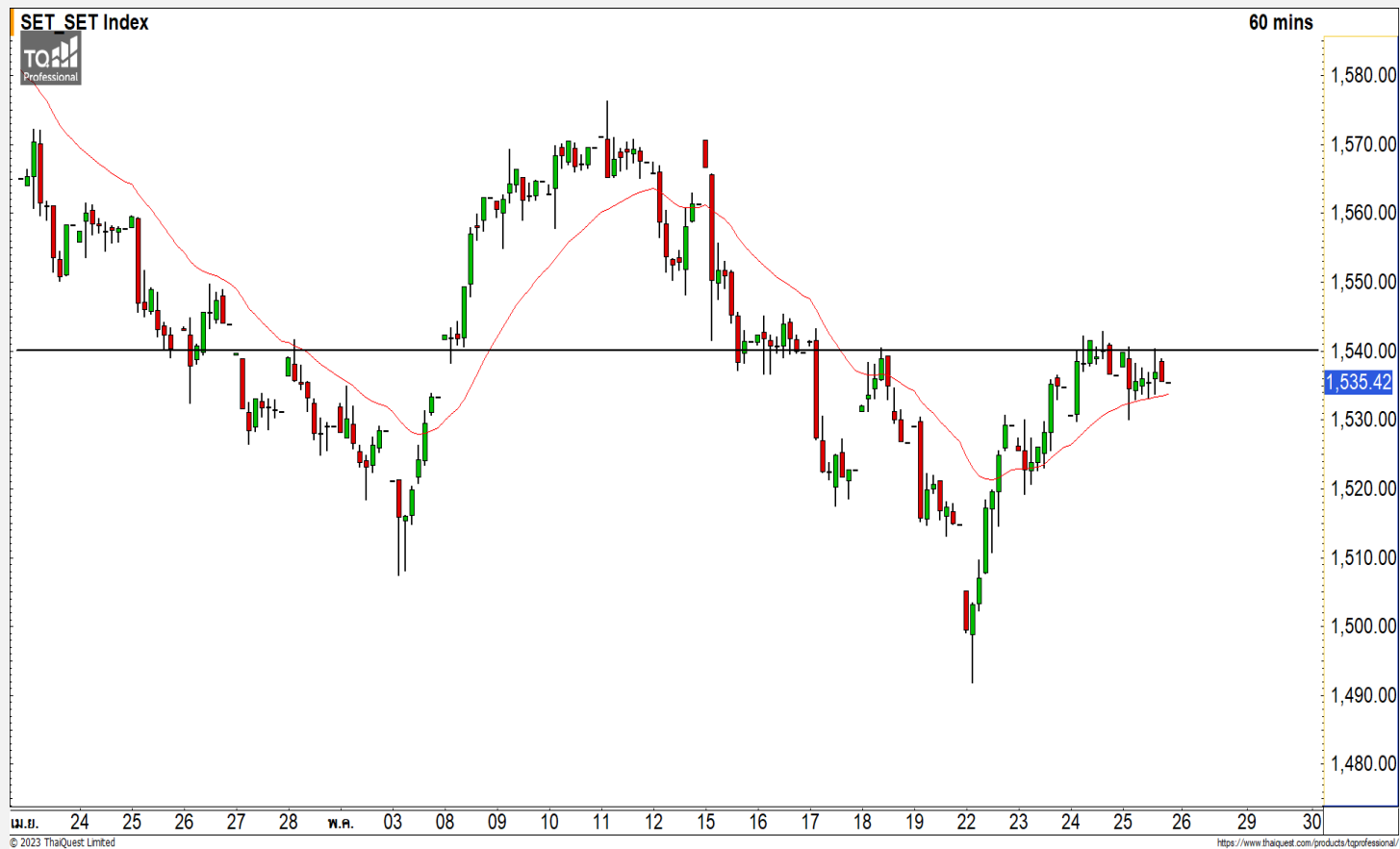


SET INDEX

**ติดแนวต้าน 1540 จุด ยังอยู่ใน
รอบของการพักตัวออกด้านข้าง**

วานนี้ดัชนีปิดที่ระดับ 1535.42 จุด
(-1.09 จุด)

ภาพทางเทคนิคราย 60 นาที วานนี้ดัชนีแกว่งตัวออกด้านข้างในกรอบ 1530-1540 จุด โดยดัชนีแกว่งตัวด้วยความผันผวนที่ต่ำ มองดัชนียังอยู่ในทิศทางของการแกว่งตัวออกด้านข้างเนื่องจากดัชนีติดแนวต้าน 1540 จุด และจะเข้าสู่รอบของการพักตัวต่อเนื่องเมื่อดัชนีหลุดแนวรับ 1530 จุดลงมา และมีแนวรับถัดมาที่ 1520 จุดและ 1500 จุด



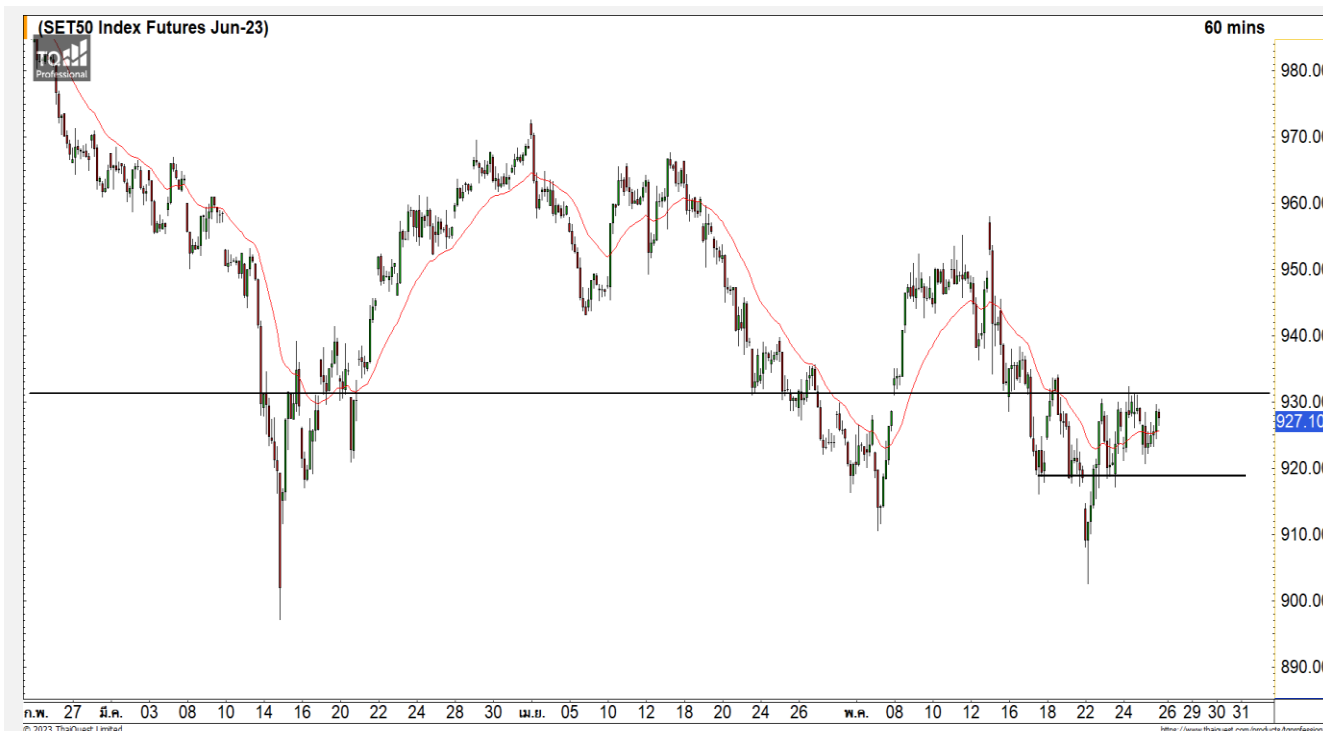
Technical Review

- S50M23 : ติดแนวต้าน 932 จุด ยังอยู่ในรอบของการพักตัวออกด้านข้าง
- Momentum Trading : SMT,TOA
- Swing Trading : BDMS,AH

แนวรับ	1530	1525
แนวต้าน	1540	1550

ทีมนักวิเคราะห์ | ถิรัฐาภรณ์ ศิริแสงชัยกุล
เลขที่ทะเบียน : 057116
02-646-9877

SET50 Index Futures



ติดแนวต้าน 932 จุด ยังอยู่ในรอบของการพักตัวออกด้านข้าง

25 พ.ค. 66 นักลงทุนต่างชาติ Long สุทธิ 2,546 สัญญา
 ค่า Basis ของ S50M23 อยู่ที่ระดับ -2.01 จุด
 ภาพทางเทคนิคราย 60 นาที วานนี้ดัชนีแกว่งตัวออกด้านข้างด้วยความผันผวนที่ต่ำ และยังไม่สามารถฟื้นตัวขึ้นทะลุผ่านแนวต้าน 932 จุด ทำให้ดัชนียังอยู่ในรอบของการพักตัวออกด้านข้าง โดยมีกรอบของการแกว่งตัววันนี้ที่ 918-932 จุด และหากดัชนีพักตัวลงหลุดแนวรับ 918 จุดจะเข้าสู่รอบของการพักตัวต่อเนื่องระยะสั้นที่แนวรับถัดมาที่ 910 จุด

กลยุทธ์ S50M23

- พอร์ตวางแผน Wait and See

แนวรับ		แนวต้าน		
Contracts	Long	Short	Net	YTD
918-920	910	932	938	
Institution	27,815	33,417	-5,602	45,600
Foreign	84,323	81,777	2,546	-180,754
Local	121,264	118,208	3,056	135,154

BDMS

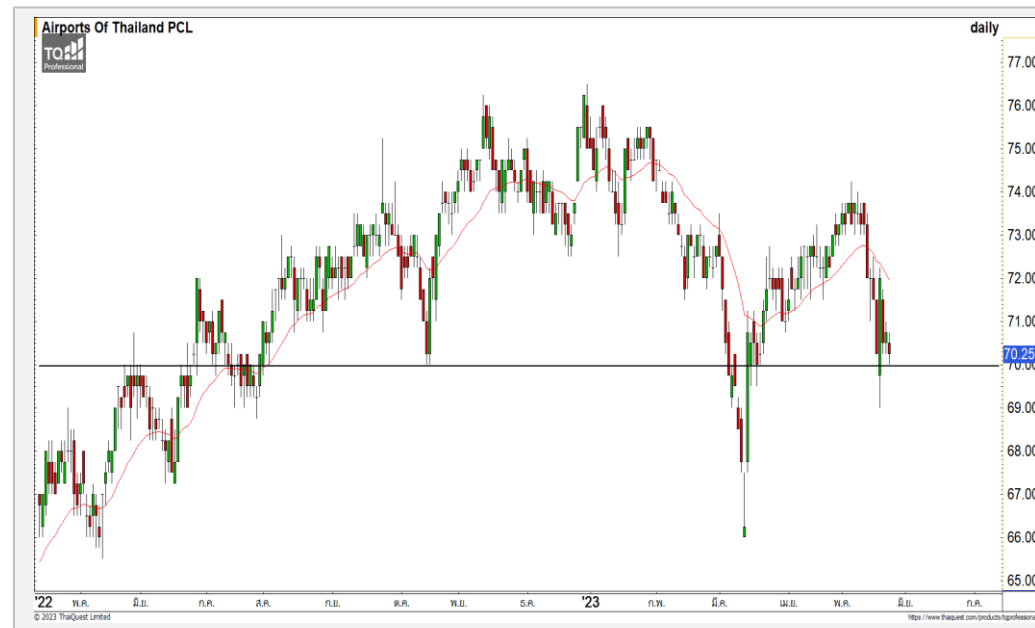


Level 1 **Level 2**

Support	27.75	26.75
Resistance	30	31

BDMS : ราคาพักตัวลงมาที่แนวรับหลักบริเวณ 27.75 บาท มองทิศทางหลักของราคาหุ้นเป็น Sideway มองราคามีโอกาสฟื้นตัวกลับได้ที่ระดับดังกล่าวสามารถใช้เป็นจังหวะเข้าเล่นรอบได้

AOT



Level 1 **Level 2**

Support	70	69
Resistance	72	73.50

AOT : ราคากำลังอยู่ในรอบของการพักตัวลงสร้างฐานที่แนวรับบริเวณ 69-70 บาท มองราคามีโอกาสสร้างฐานและฟื้นตัวกลับขึ้นทดสอบแนวต้านแรกที่ 72 บาท

Momentum Trading

SMT

Support | 4.30
Resistance | 4.40/4.60
Stop loss | 4.18

คำแนะนำระยะสั้น (BUY)

ราคาหุ้นตัวขึ้นผ่านแนวต้านแรกที่ 4.30 บาทด้วยปริมาณการซื้อขายที่หนาแน่น ดึงรอบของการฟื้นตัวต่อเนื่องเข้ามา วางแนวต้านถัดไปที่ 4.40 บาท และหากผ่านไปได้จะเปิด Upside ที่แนวต้านถัดไป 4.60 บาท



TOA

Support | 31
Resistance | 32.50/34
Stop loss | 29.50

คำแนะนำระยะสั้น (BUY)

ราคาหุ้นตัวขึ้นปิดเหนือแนวต้านแรกที่ 31 บาทขึ้นมาด้วยปริมาณการซื้อขายที่หนาแน่น ดึงรอบของการฟื้นตัวต่อเนื่องระยะสั้น วางแนวต้านถัดไปที่ 32.50 บาทและ 34 บาท



Swing Trading



Support	27.75
Resistance	30/31
Stop loss	26.75

คำแนะนำระยะสั้น (BUY)

ราคาพักตัวลงมาที่แนวรับหลัก บริเวณ 27.75 บาท มองทิศทางหลักของราคาหุ้นเป็น Sideway มองราคามีโอกาสฟื้นตัวกลับได้ที่ระดับดังกล่าว สามารถใช้เป็นจังหวะเข้าเล่นรอบได้

BDMS



Support	33.50
Resistance	35.75
Stop loss	32.50

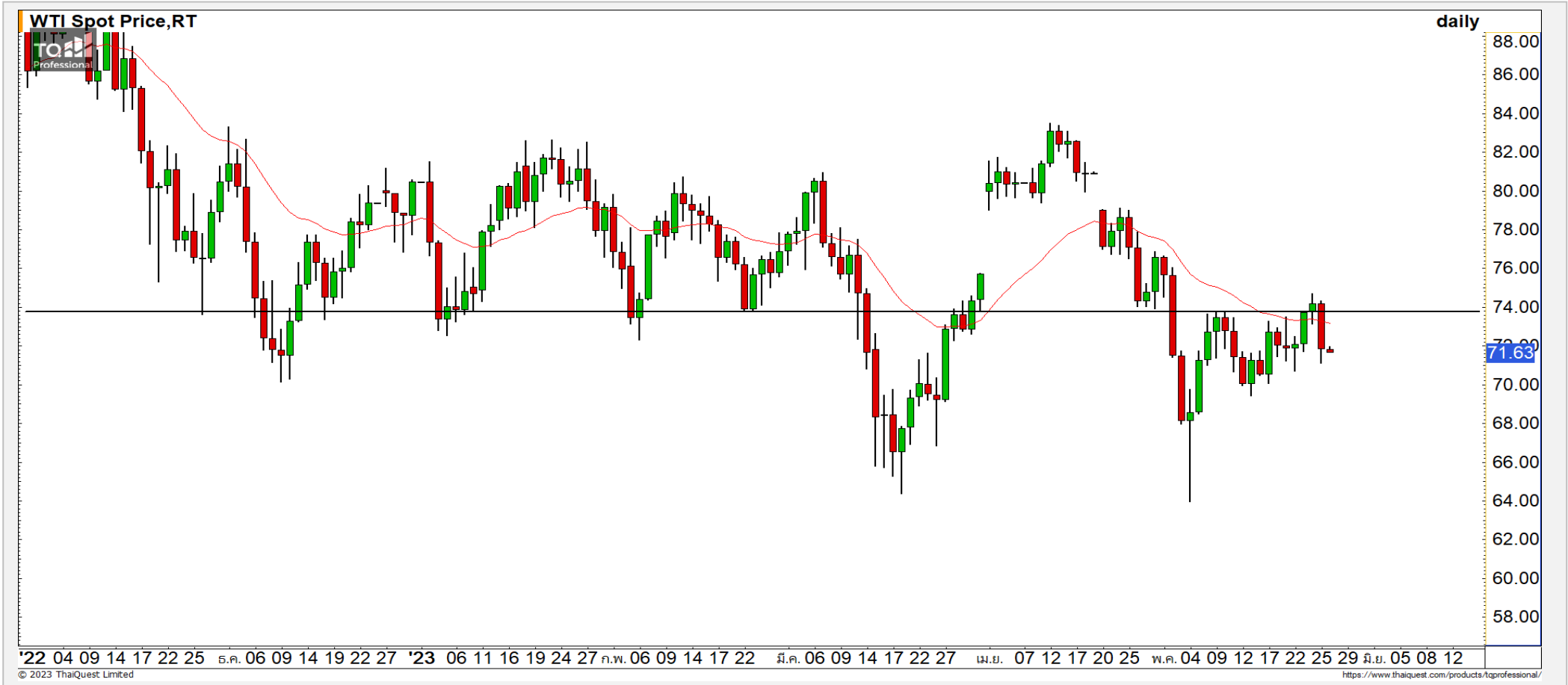
คำแนะนำระยะสั้น (BUY)

ราคากำลังอยู่ในรอบของการพักตัว สะสมกำลังในทิศทางหลักที่เป็นขาขึ้น และเป็นหนึ่งในหุ้นที่แข็งแกร่งกว่าตลาดในภาพรวม วางแนวรับที่ 33.50 บาท

AH

COMMODITY MARKET

Crude Oil (WTI)



แนวรับ	แนวต้าน
70	74.50
68	79

ราคาน้ำมันดิบ WTI พักตัวกลับลงมามีอีกครั้ง มองราคาน้ำมันดิบแกว่งตัวออกด้านข้าง โดยมีแนวรับรอตสอบแรกที่ 70 ดอลลาร์

Gold Futures

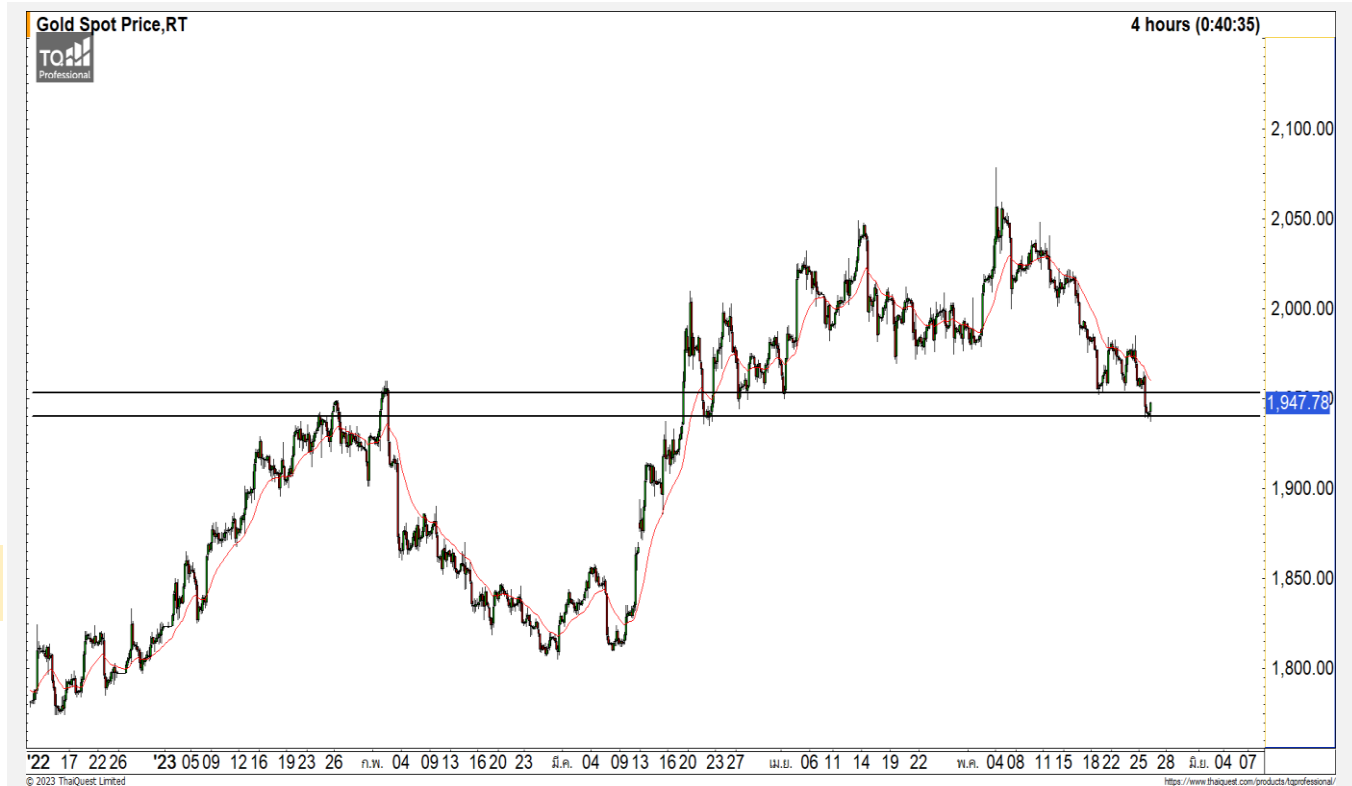
หลุดแนวรับ 1950 ดอลลาร์ เริ่มทำให้ราคาทองคำมีทิศทางขาลง

ภาพทางเทคนิคของราคาทองคำราย 240 นาที ค่าขึ้นที่ผ่านมาพักตัวลงหลุดแนวรับ 1950 ดอลลาร์ลงมา ทำให้ราคาทองคำเริ่มมีทิศทางระยะสั้นกลางที่กลับมาเป็นลบ วางแนวรับถัดมาที่ 1940 ดอลลาร์ และ 1930 ดอลลาร์

คำแนะนำระยะสั้น GOM23

- พอร์ต Long ต้นทุนที่ 1950 ดอลลาร์ ตัดขาดทุนที่ 1940 ดอลลาร์

วันที่ 25 พ.ค. 2023
กองทุน SPDR คงการถือทองคำ
ไว้ที่ระดับ 941.29 ตัน



	แนวรับ		แนวต้าน		
	1940	1930	1950	1960	
Contracts		Long	Short	Net	YTD
Institution		633	2,474	-1,841	-4,216
Foreign		22,411	28,879	-6,468	-11,469
Local		24,260	15,951	8,309	15,685

DISCLAIMER: รายงานฉบับนี้จัดทำโดยบริษัทหลักทรัพย์ ฟินันเซีย ไซรัส จำกัด (มหาชน) “บริษัท” ข้อมูลที่ปรากฏในรายงานฉบับนี้ถูกจัดทำขึ้นบนพื้นฐานของแหล่งข้อมูลที่เชื่อว่าหรือควรเชื่อว่ามีคุณภาพเชื่อถือ และ5ความถูกต้อง อย่างไรก็ตามบริษัทไม่รับรองความถูกต้องครบถ้วนของข้อมูลดังกล่าว ข้อมูลและความเห็นที่ปรากฏอยู่ในรายงานฉบับนี้อาจมีการเปลี่ยนแปลง แก้ไข หรือเพิ่มเติมได้ตลอดเวลาโดยไม่ต้องแจ้งให้ทราบล่วงหน้า บริษัทไม่มีความประสงค์ที่จะชักจูงหรือชี้ชวนให้ผู้ลงทุน ลงทุนซื้อหรือขายหลักทรัพย์ตามที่ปรากฏในรายงานฉบับนี้ รวมทั้งบริษัทไม่ได้รับประกันผลตอบแทนหรือราคาของหลักทรัพย์ตามข้อมูลที่ปรากฏแต่อย่างใด บริษัทจึงไม่รับผิดชอบความเสียหายใดๆ ที่เกิดขึ้นจากการนำข้อมูลหรือความเห็นในรายงานฉบับนี้ไปใช้ไม่ว่ากรณีใดก็ตาม ผู้ลงทุนควรศึกษาข้อมูลและใช้ดุลยพินิจอย่างรอบคอบในการตัดสินใจลงทุน

บริษัทขอสงวนลิขสิทธิ์ในข้อมูลและความเห็นที่ปรากฏอยู่ในรายงานฉบับนี้ ห้ามมิให้ผู้ใดนำข้อมูลและความเห็นในรายงานฉบับนี้ไปใช้ประโยชน์ คัดลอก ตัดแปลง ทำซ้ำ นำออกแสดงหรือเผยแพร่ต่อสาธารณชนไม่ว่าทั้งหมดหรือบางส่วน โดยไม่ได้รับอนุญาตเป็นลายลักษณ์อักษรจากบริษัทล่วงหน้า การลงทุนในหลักทรัพย์มีความเสี่ยง ผู้ลงทุนควรศึกษาข้อมูลและพิจารณาอย่างรอบคอบก่อนการตัดสินใจลงทุน

บริษัทหลักทรัพย์ ฟินันเซีย ไซรัส จำกัด (มหาชน) อาจเป็นผู้ดูแลสภาพคล่อง (Market Maker) และผู้ออกใบสำคัญแสดงสิทธิอนุพันธ์ (Derivative Warrants) บนหลักทรัพย์ AAV, ADVANC, AEONTS, AMATA, ANAN, AOT, AP, BANPU, BBL, BCH, BCP, BCPG, BDMS, BEAUTY, BEC, BEM, BGRIM, BH, BJC, BLAND, BPP, BTS, CBG, CENTEL, CHG, CK, CKP, COM7, CPALL, CPF, CPN, DELTA, DTAC, EA, EGCO, EPG, ERW, ESSO, GFPT, GLOBAL, GPSC, GULF, GUNKUL, HANA, HMPRO, INTUCH, IRPC, IVL, JAS, JMT, KBANK, KCE, KKP, KTB, KTC, LH, MAJOR, MBK, MEGA, MINT, MTC, ORI, OSP, PLANB, PRM, PSH, PSL, PTG, PTT, PTTEP, PTTGC, QH, RATCH, ROBINS, RS, SAWAD, SCB, SCC, SGP, SIRI, SPALI, SPRC, STA, STEC, SUPER, TASCOS, TCAP, THAI, THANI, TISCO, TKN, TMB, TOA, TOP, TPIPP, TRUE, TTW, TU, TVO, WHA และ SET50 Future โดยบริษัทฯ อาจจัดทำบทวิเคราะห์ของหลักทรัพย์อ้างอิงดังกล่าว ดังนั้น นักลงทุนควรศึกษารายละเอียดในหนังสือชี้ชวนของใบสำคัญแสดงสิทธิอนุพันธ์ดังกล่าวก่อนตัดสินใจลงทุน

หมายเหตุ: ประธานกรรมการของบริษัทหลักทรัพย์ ฟินันเซีย ไซรัส จำกัด (มหาชน) ดำรงตำแหน่งเป็นกรรมการของบริษัท ทรู คอร์ปอเรชั่น จำกัด (มหาชน)

Remark : FSS's Chairman is a TRUE's director.