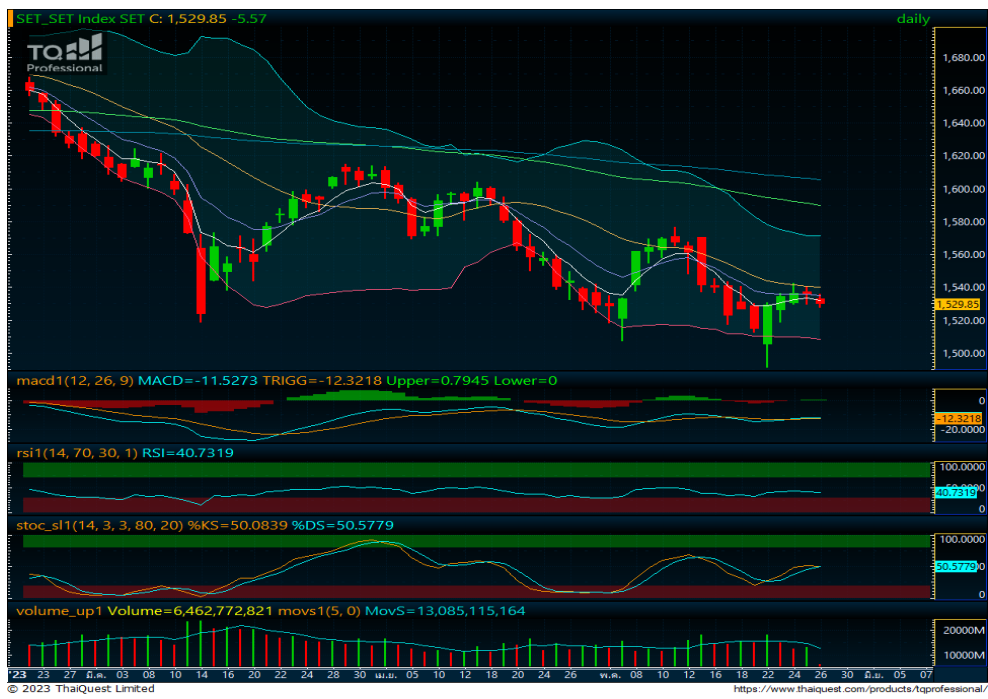


## SET INDEX

## ไร้ปัจจัยบวกหนุน ติดตามประเด็นพาดานหนี้สหรัฐ



**SET Index...** ดัชนีภาคเช้าแกว่งตัวออกด้านข้างพยายามยืนยันเหนือ 1530 โดยยังกังวลการเจรจาพาดานหนี้สหรัฐที่ยังไม่ได้ข้อสรุปและเข้าใกล้ X-date ส่งผลให้ dollar index แข็งค่าขึ้นต่อเนื่อง คินนี้ติดตาม PCE คาดขยายตัว 0.4%MoM ออกมาตามคาดจะหนุนให้เฟดยังปรับขึ้นอัตราดอกเบี้ยได้ ส่วนปัจจัยในประเทศยังรอการเมืองในประเทศในการจัดตั้งรัฐบาล แลค่าเงินบาทยังอยู่ในโซนอ่อนค่า ประเมินว่ายังเห็น fund flow ไหลออกต่อเนื่อง ส่วนสัปดาห์นี้ติดตาม การประชุม กนง. คาดขึ้นอัตราดอกเบี้ยอีกครั้ง เป็น 2%

แนวรับ	1530	1520
แนวต้าน	1542	1555

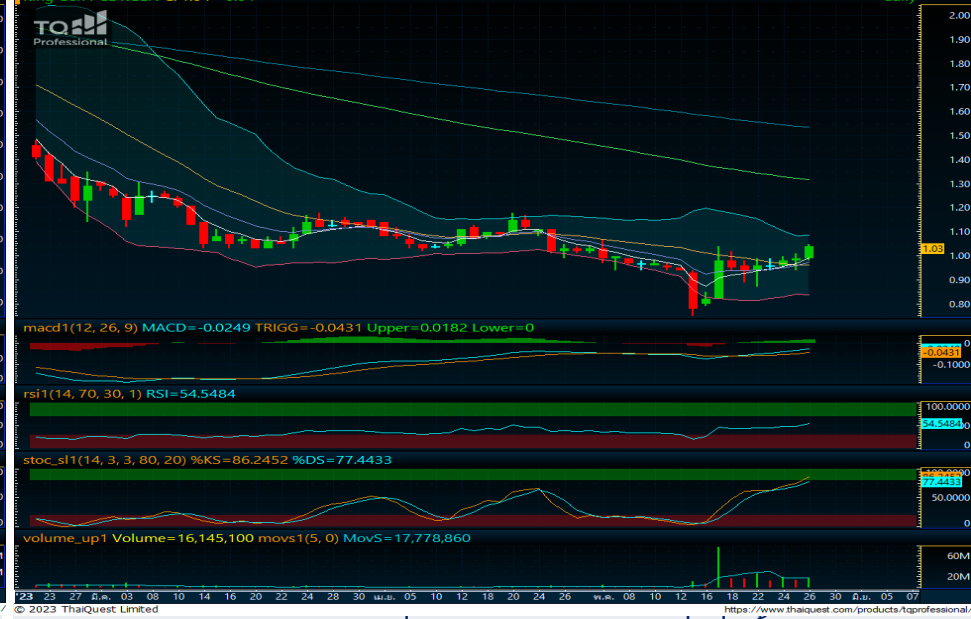
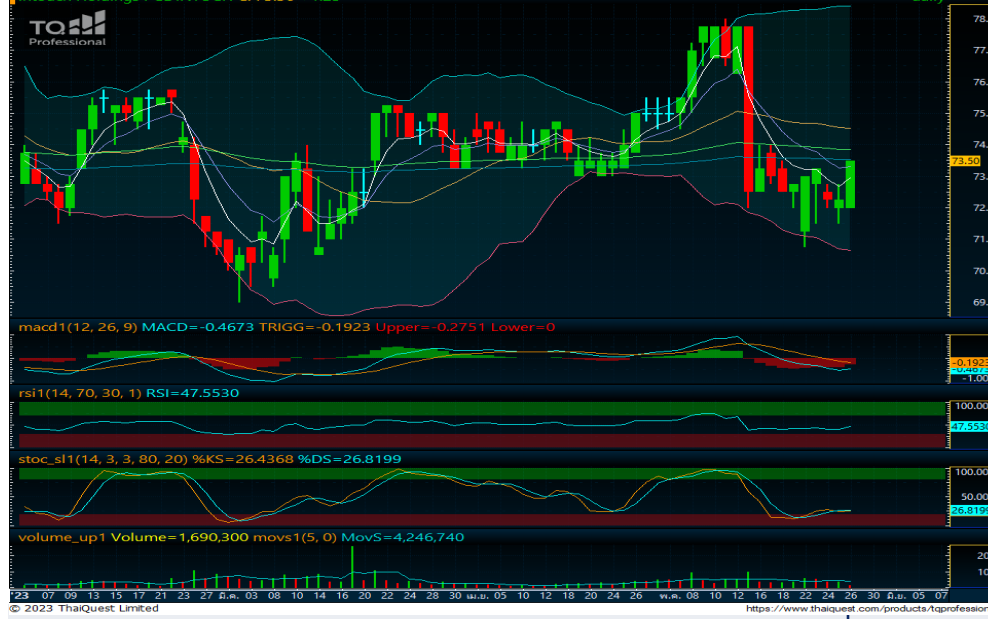
**กลยุทธ์การลงทุน...** ดัชนีมีแนวโน้มแกว่งตัว sideway down ระหว่างวันให้เน้นยืนที่แนวรับ 1530 ต่ำกว่ารอเล่นรอบใหม่ที่ 1520 แนวต้าน 1542/1555

## ASL Picks

## INTUCH – KGEN

**INTUCH** 73.50 (+1.25 , +1.73%)

**KGEN** 1.03 (+0.04, +4.04%)



สร้างฐานราคา ลุ้นผ่านยืนแนวต้านขาลง EMA5-10 วันที่ 72.75-73.50 ผ่านยืนเป็นสัญญาณกลับตัวขึ้นทำรูปแบบ U-shape

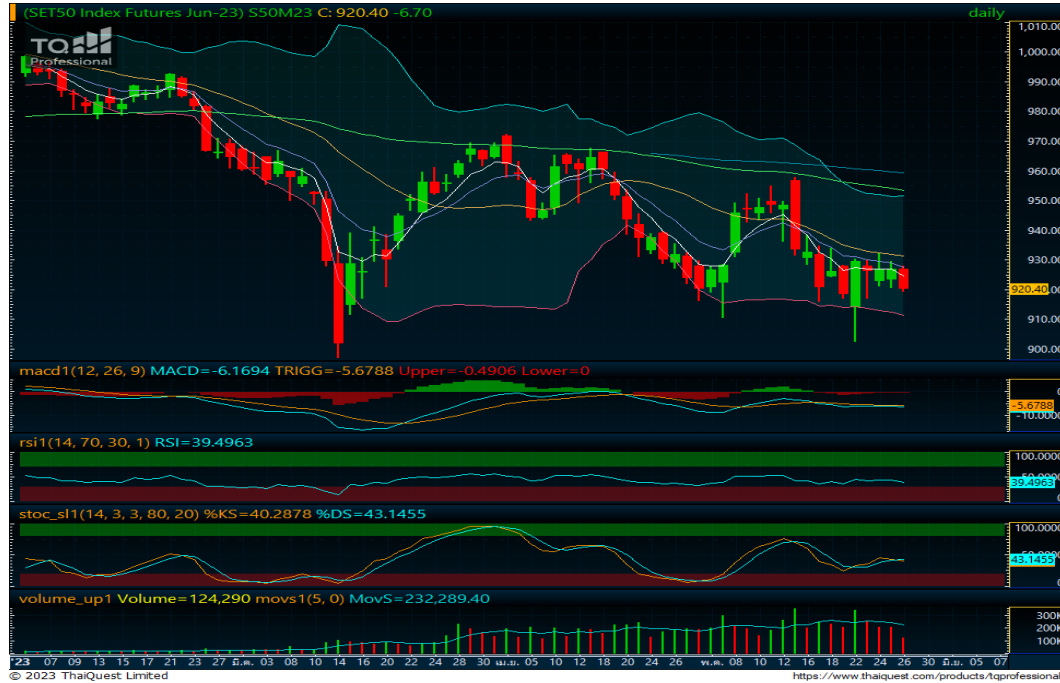
เรียงตัวยก high/low ต่อเนื่อง หนุนด้วย Vol. ที่เพิ่มขึ้น ลุ้นทดสอบขอบบน BB ที่ 1.09 เป็นจุดพิจารณาเล่นรอบ

แนวรับ	แนวต้าน	ตัดขาดทุน
72*	70.75	73.50
		75.00
		72*

แนวรับ	แนวต้าน	ตัดขาดทุน
1.00*	0.94	1.09
		1.15
		1.00*

## S50M23

## Trading ในกรอบ 911-935



🎯 ภาพทางเทคนิค ดัชนีมีแนวโน้มแกว่งตัว sideways down หากหลุด 920 เป็นโมเมนตัมลบ รอเล่นรอบใหม่ที่ ขอบล่าง BB ที่ 911

🎯 กลยุทธ์: ภาพใหญ่ trading ในกรอบ 911/935 หากหลุด 920 ให้เปิด short ทำกำไรที่ 911

แนวรับ

แนวต้าน

จุดพิจารณา

920

911

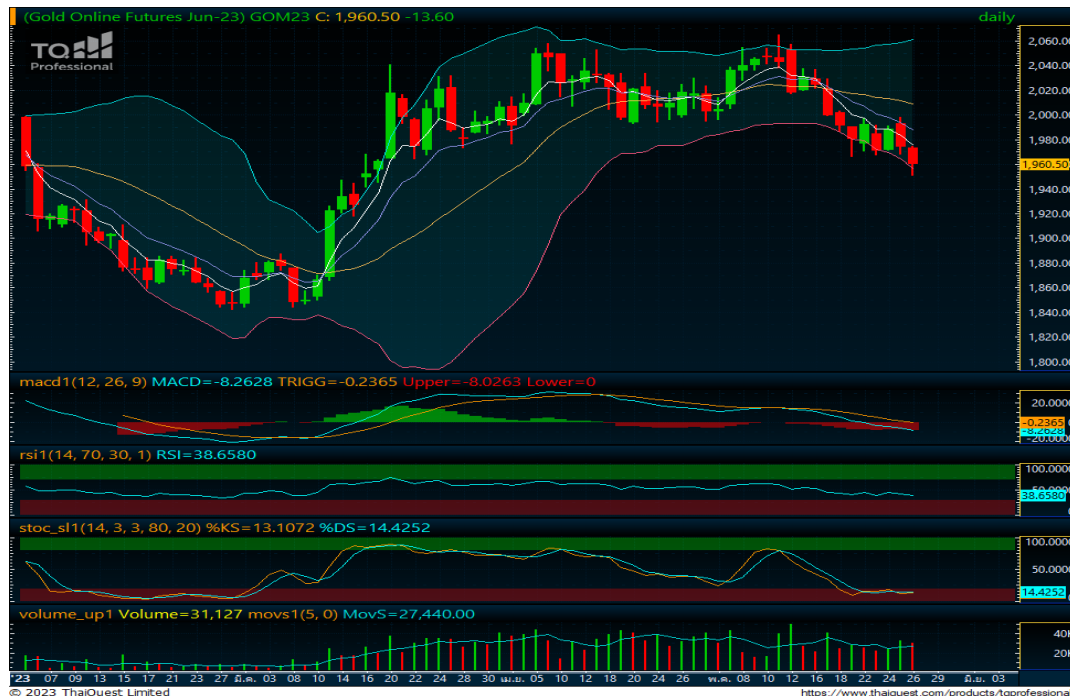
935

940

920

## GOM23

## แนวโน้มปรับตัวลงต่อหากหลุด 1960



🎯 ภาพทางเทคนิค ราคาปรับตัวลงต่อเนื่องตามขอบล่าง BB เป็นโมเมนตัมลบ หากยืน 1960 ได้ไม่มั่นคง มีโอกาสปรับตัวลงต่อ รอเล่นรอบใหม่ที่ 1935

🎯 กลยุทธ์: หากยังคงสถานะ short (ทุน@1990-95) ให้ Let profit run มีจุดทำกำไรที่ 1935

แนวรับ

แนวต้าน

จุดพิจารณา

1935

1910

1960\*

1980

1960\*

### ASL Research Team

ธวัชชัย อิศวรไชย  
เลขทะเบียน 000710

ปณณวิชัย ฤทธาสิริพันธ์  
เลขทะเบียน 101198  
+662 5081567 Ext 3516

ชุตินธร วิกุลศุภภัก  
เลขทะเบียน 095151  
+662 5081567 Ext 3217

ภัทรดนัย จตุรพร  
ผู้ช่วยนักวิเคราะห์