



Globlex Group

26 May 2023

AFTERNOON CALL ACTION NOTES

By Globlex Research Department

ดัชนี SET ปิดภาคเช้า

Close	1,529.85	Value	21,018 ลบ.
Change	-5.57	%Change	-0.36%

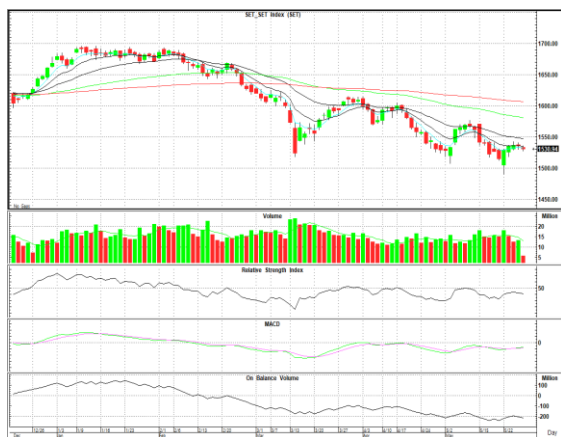
สรุปภาวะตลาดภาคเช้า

ตลาดหุ้นในภาคเช้า ดัชนีเคลื่อนไหว sideway ในแดนลบ จากแรงขายหุ้นกลุ่มพลังงาน ตามราคาน้ำมันดิบที่ปรับตัวลง และหุ้นกลุ่มธนาคาร นักลงทุนยังติดตามความคืบหน้าในการเจรจาขยายเขตแดนหนี้สหรัฐ รวมถึงตัวเลข PCE ของสหรัฐในช่วงค่ำวันนี้ ส่งผลให้ดัชนี SET Index ปิดตลาดที่ 1,529.85 จุด -5.57 จุด -0.36% มูลค่าการซื้อขาย 21,018 ลบ.

แนวโน้มภาคบ่าย

ดัชนีอ่อนตัวลงเล็กน้อยและกลับมาอยู่ต่ำกว่าเส้น EMA 5 วันอีกครั้ง อย่างไรก็ตามหากไม่หลุดแนวรับ 1,525 จุดจะยังไม่เสียทรงการรับาวด์ โดยปัจจัยกดดันตลาดยังเป็นเรื่องเขตแดนหนี้สหรัฐหลังยังไม่สามารถเจรจาตกลงกันได้

แนวรับ 1,520-1,525 แนวต้าน 1,540



Technical Insight

DITTO รับ 28.00 บาท / ต้าน 31.00-34.00 บาท / Cut loss 27.00 บาท

ราคาปิด 29.00 บาท

ติดตัวขึ้นจากระดับ Bottom พร้อม Volmue เข้า 4 วันติด และ Slow Sto. เพิ่งส่งสัญญาณซื้อ หากผ่าน EMA-50 ที่ 31.00 บาท ลุ้นทดสอบเส้น EMA-75 บริเวณ 34.00 บาท

ONEE รับ 4.94 บาท / ต้าน 5.40-5.60 บาท / Cut loss 4.90 บาท

ราคาปิด 5.15 บาท

ทยอยไต่ระดับขึ้นต่อเนื่อง โดยมีปริมาณซื้อขายเพิ่มขึ้นอย่างมีนัยสำคัญ และ Slow Sto.+MACD ส่งสัญญาณบวก หากผ่านต้าน 5.40 บาท ลุ้นทดสอบ EMA-50 ที่ 5.60 บาท

ข่าวสำคัญช่วงเช้า

- ภาวะตลาดเงินบาท: เปิด 34.74 แนวโน้มอ่อนค่าหลังตัวเลขเศรษฐกิจสหรัฐหนุนดอลลาร์แข็งค่า
- เงินบาทแนวโน้มผันผวน ลุ้นหัว-ก้อยการเมืองไทย ทิศทางดอกเบี้ยสหรัฐ
- บอร์ด VGI จัดแผนเพิ่มทุน General Mandate 559.73 ล้านหุ้นรอขาย PP/RO
- TRU ปาวประกาศเปิดประตูรับพันธมิตรต่างประเทศหนุนพัฒนาเทคโนโลยีต่อยอดธุรกิจ
- OR มั่นใจผลงานทั้งปีได้รับอานิสงส์เปิดประเทศ-ค่าการตลาดดีขึ้นแม้คাত্রาชาน้ำมันอ่อนตัว
- KLINIQ จ่อผูก รพ.เสริมความงามแห่งใหม่ควบคู่ขยายสาขารับลูกค้าต่างชาติไหลเข้าหนุนโตโดดเด่น

ที่มา : สำนักข่าวอินโฟเควสท์

นักวิเคราะห์ 02-6725999
 วิลาลินี บุญมาสูงทรง ext.5937
 วัชรินทร์ จงยรรยง ext.5936
 ณัฐวุฒิ วงศ์เยาวรักษ์ ext.5805
 สลักบุญ วงศ์อัครเดช ext.7287

ผู้ช่วยนักวิเคราะห์
 ปณชัย กฤตธนชัย