



Globlex Group

26-May-2023

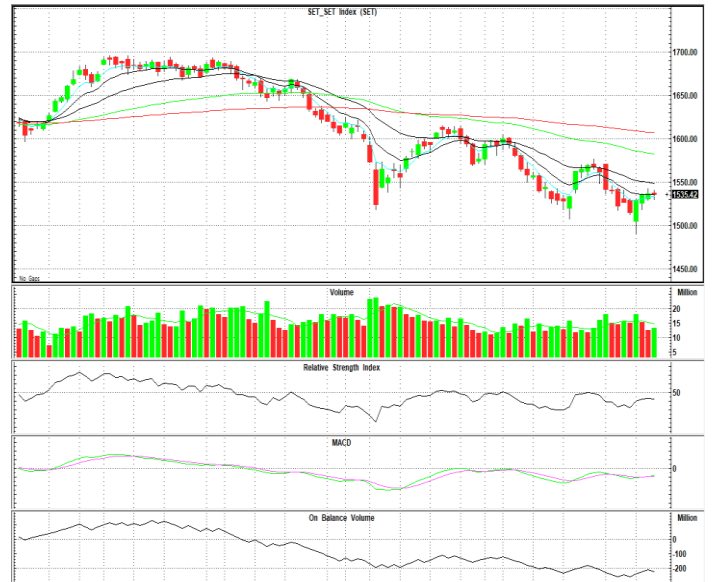
# TECHNICAL INSIGHT

By Globlex Research Department

SET	Value	แนวรับ	แนวต้าน
1535.42 (-1.09)	48494mB	1524 / 1520	1545 / 1550

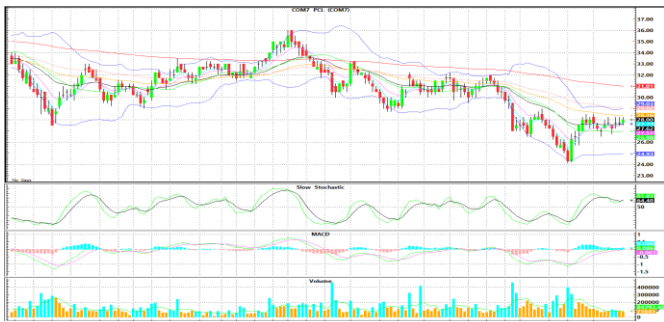
ลื่นเกิดรูปแบบกลับตัว W Shape หลังราคากลับมายืนเหนือเส้น EMA 5 วัน ขณะที่ค่าสัญญาณ MACD และ RSI ที่ปรับตัวขึ้นช่วยสนับสนุนทิศทาง อย่างไรก็ตามหากดัชนีปรับตัวลงหลุดแนวรับ 1,524 จุดให้ขายออกทันที

คำแนะนำ เน้นสร้างฐานเหนือ 1,524 จุดเพื่อไม่ให้เสียทรงการรีบาวด์

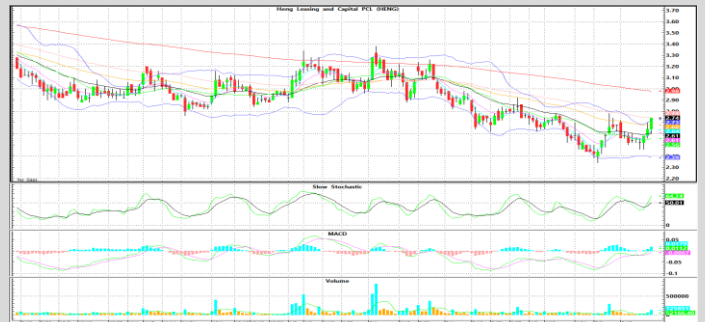


## หุ้นแนะนำทางเทคนิค

COM7				HENG			
ราคาปิด	แนวรับ	แนวต้าน	Cut loss	ราคาปิด	แนวรับ	แนวต้าน	Cut loss
28.00	27.00	29.00-31.00	26.00	2.80	2.70	2.90-3.00	2.66



ยืนระยะเหนือเส้นค่าเฉลี่ยระยะสั้น โดยมี Volume สนับสนุน และ Slow Sto. เพิ่งพลิกตัวส่งสัญญาณซื้อ หากผ่าน EMA-75 ที่ 29.00 บาท ลื่นทดสอบ EMA-200 ที่ 31.00 บาท



ติดตัวขึ้นจาก Bottom พร้อมปริมาณการซื้อขายเพิ่มขึ้นอย่างมีนัยสำคัญ และ MACD ส่งสัญญาณบวก หากผ่านด่านแรกที่ 2.90 บาท ลื่นทดสอบ EMA-200 ที่ 3.00 บาท

Technical Analyst ณัฐวุฒิ วงศ์เยาวรักษ์  
Assistant Technical Analyst วิชเรนทร์ จงยรรยง  
Assistant Technical Analyst สลักบุญ วงศ์อัครเดช  
โทร.02-672-5999 EXT.5936

Disclaimer : ข้อมูลในรายงานนี้เป็นข้อมูลที่มีการเปิดเผยต่อสาธารณะซึ่งนักลงทุนสามารถเข้าถึงได้โดยทั่วไป และเป็นข้อมูลที่เชื่อว่าน่าเชื่อถือได้ ความคิดเห็นที่ปรากฏอยู่ในรายงานนี้เป็นเพียงการนำเสนอในมุมมองของบริษัทและเป็นความคิดเห็น ณ วันที่ที่ปรากฏในรายงานเท่านั้น ซึ่งอาจเปลี่ยนแปลงได้ภายหลังดังกล่าว โดยบริษัทไม่จำเป็นต้องแจ้งให้สาธารณชนหรือนักลงทุนทราบ รายงานนี้จัดทำขึ้นเพื่อเผยแพร่ข้อมูลให้แก่กลุ่มงานเท่านั้น บริษัทไม่รับผิดชอบต่อการนำข้อมูลหรือความคิดเห็นใดๆไปใช้ในทุกรณณ ดังนั้นนักลงทุนจึงควรใช้ดุลพินิจในการพิจารณาตัดสินใจก่อนการลงทุน นอกจากนี้ บริษัท และ/หรือ บริษัทในกลุ่มของบริษัทอาจมีส่วนเกี่ยวข้องหรือผลประโยชน์ใดๆกับบริษัทใดๆที่ถูกกล่าวถึงในรายงานนี้ก็ได้